



Bobcat®

T2250

Telescopici



Prestazioni

Altezza di sollevamento (Bob-Tach™)	5230 mm
Altezza di sollevamento (Quick-Tach)	5210 mm
Capacità nominale	2200 kg
Capacità ad altezza massima	2200 kg
Capacità a distanza massima (Bob-Tach™)	1000 kg
Capacità a distanza massima (Quick-Tach)	950 kg
Distanza massima (Bob-Tach™)	3010 mm
Distanza massima (Quick-Tach)	3030 mm
Forza di raccolta	2100 daN

Pesi

Peso (scarico)	4695 kg
----------------	---------

Trazione

Pneumatici standard	14x17,5
Bassa velocità (marcia avanti/retromarcia)	0-7 km/h
Alta velocità (marcia avanti/retromarcia)	0-25 km/h
Modalità di trasmissione	Trasmissione diretta/trasmissione dolce

Sistema di trasmissione

Trasmissione	Impianto idrostatico con regolazione elettronica
Sistema di trasmissione	Motore idrostatico a due velocità
Filtrazione	Filtro remoto con cartuccia sostituibile

Motore

Marca / Modello	KUBOTA / V3800-DI Turbo
Carburante / Raffreddamento	Diesel / Acqua
Potenza nominale (DIN 6271) a 2400 giri/min	55,9 kW (75 CV)
Coppia massima a 1600 giri/min	274 Nm
Numero di cilindri	4
Cilindrata	3,8 l

Impianto idraulico

Tipo di pompa	Pompa a ingranaggi con valvola LS
Capacità della pompa combinata	85 l/min
Pressione di esercizio	240 bar

Tempo ciclo

Tempo di sollevamento, senza carico	4,7 s
Tempo di abbassamento, senza carico	6,5 s
Tempo ingresso telescopico a distanza massima, senza carico	4,2 s
Tempo ingresso telescopico ad altezza massima, senza carico	4,2 s
Tempo uscita telescopico a distanza massima, senza carico	5,7 s
Tempo uscita telescopico ad altezza massima, senza carico	5,7 s

Freni

Frenatura motore	Idrostatica
Freno di stazionamento e di emergenza	Freno negativo con comando idraulico

Capacità fluidi

Assali e riduttori a ingranaggi, anteriore /posteriore	8,9 / 5,6 l
Olio motore	12 l
Serbatoio carburante	91 l
Serbatoio idraulico (idraulica/generale)	29 / 44 l

Funzioni standard

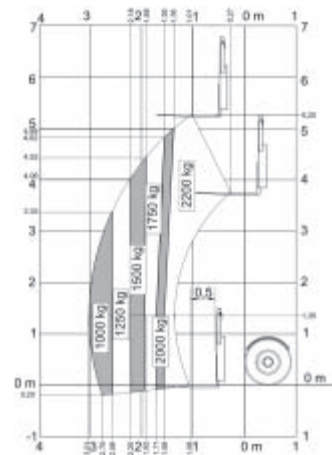
Trasmissione idrostatica
 Cabina operatore conforme alle norme ROPS/FOPS
 Riscaldamento, disappannamento, ventilazione
 Lavacrystallo e tergicristallo anteriore e posteriore
 Posto di guida dotato di cintura di sicurezza con riavvolgitore automatico
 Dispositivo di aggancio per il montaggio dell'attrezzatura
 Bloccaggio meccanico dell'attrezzatura
 Dispositivo di arresto movimenti gravosi (AMA, Aggravating Movements Arrester)
 Luci di lavoro posteriori e anteriori situate sulla cabina
 Funzione di scorrimento (o SMS: sistema di gestione della velocità)
 Pneumatici 14 x 17,5

Opzioni

Allarme di retromarcia
 Fermo del braccio
 Impianto di condizionamento della cabina
 Girofaro
 Luci di lavoro sul braccio
 Tergicristallo per tettuccio
 Griglia sul parabrezza
 Esclusione blocco trasmissione
 Funzione di flottazione
 Bloccaggio idraulico dell'accessorio su Quick-Tach Bob-Tach™
 Erogazione idraulica a due vie all'estremità del braccio (2 connettori idraulici anteriori)
 ACD
 Gancio posteriore a perno
 Gancio idraulico per rimorchio
 2 vie idrauliche posteriori
 Set di luci blu
 Pre-filtro dell'aria immessa
 Predisposizione per casse acustiche
 Sedile a sospensione ad aria

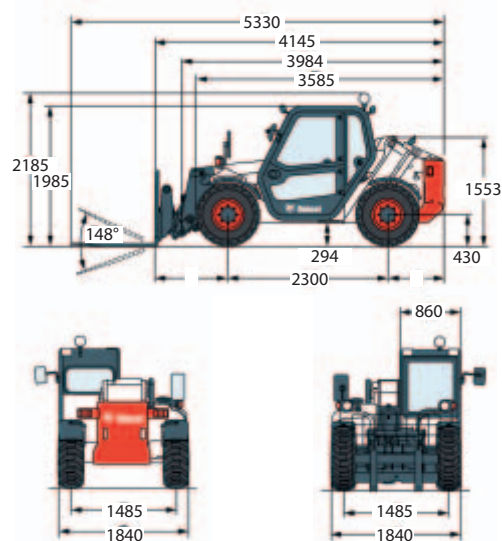
Tabelle di carico

Con forche e pneumatici da 14 x 17,5 e Bob-Tach™



Dimensioni

Tutte le misure sono in mm.



www.bobcat.eu



Bobcat®

Le caratteristiche e le dimensioni possono subire variazioni senza preavviso - Le illustrazioni delle unità Bobcat riportate potrebbero essere di apparecchi diversi da quelli standard.

