

Prestazioni

Altezza di sollevamento - su stabilizzatori	15700.0 mm
Altezza di sollevamento - su pneumatici	15500.0 mm
Portata nominale	3800 kg
Capacità (ad altezza massima su stabilizzatori)	2000 kg
Capacità (ad altezza massima su pneumatici)	1700 kg
Capacità (a sbraccio massimo su stabilizzatori)	300 kg
Capacità (a sbraccio massimo su pneumatici)	300 kg
Sbraccio massimo su stabilizzatori	13350.0 mm
Sbraccio massimo su pneumatici	13350.0 mm

Pesi

Peso (scarico)	13100 kg
----------------	----------

Trazione

Pneumatici standard	18 - R22.5in
Pneumatici standard	18 - R22.5in
Bassa velocità (marcia avanti/retromarcia)	9.0 km/h
Alta velocità (marcia avanti/retromarcia)	24.0 km/h

Sistema di trasmissione

Trasmissione principale	Motore idrostatico a due velocità
Trasmissione	Impianto idrostatico con regolazione elettronica

Motore

Produttore/modello	IVECO/NEF F4GE054A-TC
Carburante	Diesel
Raffreddamento	A fluido
Potenza nominale (DIN 6271) a 2200 giri/min	74.0 kW
Coppia massima a 1400 giri/min	410.0 Nm
Numero di cilindri	4
Cilindrata	4485 cm ³

Impianto idraulico

Tipo di pompa	Pompa a ingranaggi singola
Pressione di esercizio	230.00 bar

Tempi di ciclo

Tempo di sollevamento, senza carico	23.0 s
Tempo di abbassamento, senza carico	19.0 s
Tempo ingresso telescopico a distanza massima, senza carico	25.0 s
Tempo ingresso telescopico ad altezza massima, senza carico	21.0 s
Tempo di estensione telescopico a sbraccio massimo, senza carico	31.0 s
Tempo uscita telescopico ad altezza massima, senza carico	29.0 s

Freni

Frenatura motore	Idrostatico
Freno di stazionamento e di emergenza	Freno negativo con comando elettroidraulico su assale posteriore

Capacità dei fluidi

Assali e riduttori a ingranaggi, anteriore / posteriore	10.0/10.0 L
Olio motore	9.00 L
Serbatoio carburante	126.00 L
Serbatoio idraulico [IDRAULICO]	270.00 L

Funzioni standard

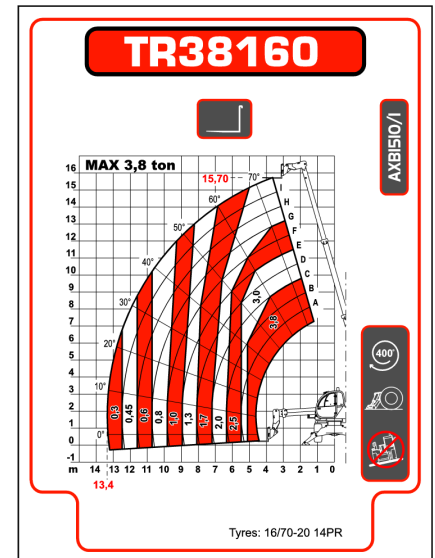
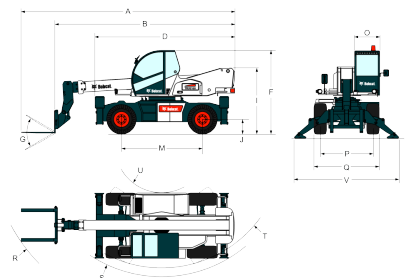
Predisposizione per piattaforma portapersona	Riscaldamento, disappannamento e ventilazione
Trasmissione idrostatica	Carrello con blocco dell'accessorio manuale
Mandata idraulica a due vie all'estremità del braccio	Cabina dell'operatore ROPS/FOPS
Allarme di retromarcia	Lavavetri/tergicristalli anteriore e posteriore
Fermo del braccio	Sedile molleggiato
Tappo del serbatoio del carburante con chiusura a chiave	Luci di guida su strada

Specifiche ambientali

Livello di pressione sonora (LpA)	103 dB(A)
Vibrazioni al corpo intero (ISO 2631-1)	1.50 ms ⁻²
Vibrazione mano-braccio (ISO 5349-1)	4.50 ms ⁻²

Tabelle di carico

Su stabilizzatori, con forche, 90°


Dimensioni


(A)	7765.0 mm	(N)	1170.0 mm
(B)	6565.0 mm	(O)	980.0 mm
(C)	6225.0 mm	(P)	1920.0 mm
(D)	4880.0 mm	(Q)	2380.0 mm
(F)	3000.0 mm	(R)	6230.0 mm
(G)	130°	(S)	4660.0 mm
(I)	2430.0 mm	(T)	4430.0 mm
(J)	340.0 mm	(U)	1700.0 mm
(L)	2510.0 mm	(V)	3968.0 mm
(M)	2950.0 mm		

Opzioni