

Terna

# 434F



#### Motore diesel Cat® 3054C DIT\*

	Standard	A richiesta
Potenza lorda (ISO 14396) a 2.200 giri/min	68,5 kW (93 hp)	74,5 kW (101 hp)
Potenza netta (ISO 9249) a 2.200 giri/min	65 kW (88 hp)	71 kW (97 hp)

#### Motore Cat C4.4 con turbocompressore e post-refrigeratore\*\*

	Standard	A richiesta
Potenza lorda (ISO 14396) a 2.200 giri/min	74,5 kW (101 hp)	—
Potenza netta (ISO 9249) a 2.200 giri/min	71 kW (97 hp)	—

\*EU Stage II, conforme alla direttiva europea sulle emissioni 97/68/CE.

\*\*EU Stage IIIA, conforme alla direttiva europea sulle emissioni 2004/26/CE.

#### Pesi

Peso della macchina	8.687-11.275 kg
---------------------	-----------------

#### Prestazioni del caricatore

Capacità (valore nominale SAE)	1,15 m <sup>3</sup>
Capacità di sollevamento alla massima altezza	4.699 kg
Forza di strappo inclinazione	63,3 kN
Altezza perno d'incernieramento massima	3.518 mm
Altezza di scarico alla massima angolazione	2.745 mm
Sbraccio di scarico alla massima angolazione	923 mm

# Prestazioni di nuova generazione.

## **Bracci del caricatore a sollevamento parallelo ottimizzati**

*La nuova terna 434F è caratterizzata da un design innovativo del braccio del caricatore per garantire prestazioni ancora maggiori in presenza di residui.*

## **Idraulica efficiente**

*La pompa a pistoni assiali dall'efficienza elevata rileva automaticamente la portata richiesta dall'applicazione, offrendo un controllo uniforme e prestazioni eccezionali a regimi motore ridotti.*

## **Facilità di manutenzione**

*La terna 434F è ora dotata di un gruppo di raffreddamento incernierato, di un cofano motore ad apertura facilitata e di un sistema con piastre di usura dello stabilizzatore e dell'avambraccio telescopico di facile regolazione. Ciò comporta una riduzione dei tempi di fermo macchina e maggiori vantaggi per l'operatore.*

## **Filtro dell'aria in cabina**

*La terna 434F è equipaggiata con un filtro dell'aria facilmente accessibile, situato all'interno del parafrangente posteriore destro. La presa d'aria della cabina è situata in posizione rialzata, per ridurre al minimo l'aspirazione di polvere nel filtro dell'aria.*

## **Grande serbatoio del combustibile non metallico**

*Un grande serbatoio del combustibile non metallico da 160 l, combinato con il motore Cat e un efficiente impianto idraulico, assicura intervalli di rifornimento prolungati e minori inconvenienti. La condensazione ridotta e il mancato arrugginimento all'interno assicurano il massimo tempo di attività.*

## **Indice**

Trazione integrale .....	4
Cabina operatore ai vertici del settore .....	6
Caricatore.....	8
Retroescavatore.....	9
Impianto idraulico .....	10
Apparato propulsore .....	11
Attrezzature.....	12
Assistenza ai clienti.....	13
Facilità di manutenzione .....	13
Caratteristiche tecniche .....	14
Attrezzatura standard e a richiesta .....	19





**La prossima generazione di terne è senza confronti quando si tratta di prestazioni. Realizzata sulla base di oltre 25 anni di esperienza, la terna 434F è stata progettata per superare le aspettative degli operatori, grazie alla dinamicità delle prestazioni e all'efficienza del combustibile al top della categoria.**

**Grazie al feedback degli operatori, abbiamo potuto realizzare una macchina progettata per rispondere ai rigorosi requisiti dei proprietari, caratterizzata da maggiori prestazioni, versatilità superiore e ancora più funzioni.**

**Per provare le terne di nuova generazione, contattare il dealer Cat di zona.**



### **Sterzo autoallineante**

Il passaggio tra le modalità di sterzata è ora più semplice, grazie all'impianto dello sterzo autoallineante che innesta le modalità di sterzata quando le ruote vengono girate attraverso la linea centrale della macchina.

### **Assali e bloccaggio dei differenziali**

Gli assali Cat per impieghi gravosi montati sulla terna 434F sono stati progettati per essere utilizzati nelle applicazioni più impegnative, mentre il bloccaggio del differenziale dell'assale posteriore assicura il mantenimento della trazione su tutti i tipi di terreno.

### **Frenatura agente sulle quattro ruote**

Durante la marcia con due ruote motrici, l'inserimento dei freni attiva la trazione integrale. Il rilascio dei freni ripristina nuovamente la trazione a due ruote motrici. Questo sistema è particolarmente efficace su superfici pericolose, scivolose o scoscese. Le modalità di frenata sono comandate da un interruttore della trazione integrale di facile accesso, che migliora l'efficacia della frenata e riduce l'usura degli pneumatici.

### **Strato di verniciatura a deposizione elettrolitica**

La terna 434F è protetta da uno strato di primer a deposizione elettrolitica (E-Coat) che riveste completamente ciascun componente metallico e garantisce un eccezionale livello di protezione da danni e corrosione. Unito allo spesso strato superiore di verniciatura poliuretanic, garantisce nel tempo un aspetto ottimale e un valore di rivendita eccezionale della terna 434F.

### **Filtro dell'aria motore**

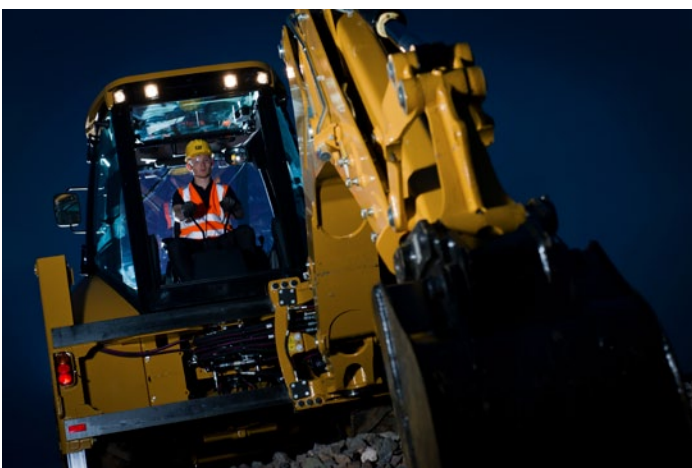
Il filtro dell'aria a secco con guarnizione assiale dispone di un prefiltro integrato e di un eiettore automatico delle polveri che aumenta la durata del filtro quando si lavora in ambienti polverosi, riducendo così i tempi e i costi di manutenzione.

### **Raffreddamento a temperature ambiente elevate**

La 434F è dotata di un kit per il raffreddamento del motore a temperature ambiente elevate che consente di utilizzare la macchina fino a temperature di 50 °C.

### **Luci di lavoro**

La terna 434F è dotata di luci di lavoro anteriori e posteriori regolabili che consentono all'operatore di dirigere il fascio luminoso dove è necessario, garantendo un'illuminazione ottimale dell'area di lavoro indipendentemente dalle condizioni della luminosità esterna.



# Trazione integrale

Versatilità su tutti  
i tipi di terreno.



## Maggiore flottazione

La terna 434F può operare in condizioni in cui le macchine standard con pneumatici di dimensioni diverse non possono operare. L'elevata flottazione e la bassa pressione al suolo esercitate dagli pneumatici consentono alla macchina di lavorare su superfici particolarmente difficili, ad esempio in cantieri edili su terreni vergini e in applicazioni agricole quali i lavori di manutenzione di una fattoria. La terna Cat con pneumatici di dimensioni uguali può accedere a zone proibitive per molti altri tipi di macchine, aumentando produttività e utilizzo.

## Prestazioni ottimali della pala

Con la maggiore altezza di sollevamento, l'ampia benna e le potenti forze di strappo, la terna 434F offre capacità di carico a elevata produttività, ad esempio per il carico di tramogge, il trasporto di grandi masse di materiali, lavori di livellamento e di carico.

## Opzioni pneumatici

La terna 434F è disponibile con pneumatici da 24" o da 28", con tele diagonali o radiali. Ciò consente di scegliere gli pneumatici più adatti all'applicazione o al budget a disposizione.

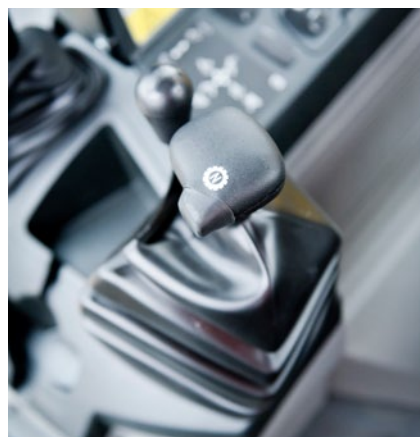
## Sistema a 4 ruote sterzanti (AWS)

Di serie, è montato un sistema a 4 ruote sterzanti (AWS), che consente di utilizzare diverse modalità di sterzata, a 2 ruote, circolare o laterale, per garantire una manovrabilità ottimale anche in spazi limitati.



# Cabina operatore ai vertici del settore

L'operatore dispone di una visibilità totale sull'area di lavoro, in un ambiente confortevole.





Gli interni spaziosi dallo stile moderno accolgono l'operatore offrendo comfort e facilità d'uso, in grado di soddisfare le esigenze di tutti. La cabina ampia consente di passare con facilità dalla posizione rivolta verso il caricatore a quella rivolta verso il retroescavatore, senza ostruzioni. Il comfort all'interno della cabina è stato ulteriormente migliorato con l'eccellente sedile a sospensione pneumatica Cat, progettato per ridurre la fatica dell'operatore durante le lunghe giornate di lavoro.

Un finestrino posteriore monopezzo facile da aprire offre ampia visibilità dell'area circostante e la ventilazione in presenza di temperature elevate. Il tergicristallo posteriore pulisce un'area estesa del vetro posteriore assicurando la visibilità in condizioni umide o polverose.

Gli eccellenti comandi ergonomici sono a portata di mano e facili da usare e i vetri colorati sono montati di serie in tutte le cabine.

Altri accessori, come i comandi remoti dello stabilizzatore, le ampie bocchette di aerazione regolabili, presenti in tutta la cabina, e gli indicatori di facile lettura contribuiscono a migliorare il comfort e la produttività dell'operatore e a ridurre l'affaticamento.

### **Comandi dell'operatore**

L'ergonomia in cabina è fondamentale per ottenere il massimo dalla propria macchina. Le leve a compensazione di pressione, comodamente posizionate, assicurano il minimo sforzo e un controllo eccezionale per la massima produttività.

### **Riduzione delle vibrazioni**

Caterpillar è consapevole del fatto che le terne lavorano negli ambienti più difficili. Il controllo delle normali vibrazioni della macchina causate da condizioni particolarmente impegnative consente di diminuire la fatica degli operatori. La terna 434F dispone di caratteristiche standard e a richiesta che riducono l'impatto delle vibrazioni.

### **Sedile a sospensione pneumatica Cat**

L'interfaccia principale tra la macchina e l'operatore è il sedile. Il sedile a sospensione pneumatica Cat offre all'operatore una piattaforma di lavoro confortevole per garantire livelli elevati di produttività con il minimo della fatica.

### **Supporti della cabina**

La cabina è fissata al telaio con supporti elastici, in grado di ridurre le vibrazioni e la rumorosità offrendo all'operatore un ambiente di lavoro totalmente confortevole.

### **Impianto di climatizzazione**

Sulla terna 434F è possibile installare, a richiesta, un potente impianto di climatizzazione che assicura una buona ventilazione per l'operatore, mantenendo l'ambiente fresco anche quando le temperature esterne sono elevate. L'impianto di ventilazione offre inoltre eccellenti capacità di disappannamento, sbrinamento e riscaldamento.



# Caricatore

Il caricatore a sollevamento parallelo raggiunge nuove altezze.

## Prestazioni del caricatore

Progettata per offrire le massime prestazioni, la terna 434F è caratterizzata da forze di strappo, altezza di carico e sbraccio superiori, che semplificano applicazioni quali il carico su autocarri o lo scavo. I bracci del caricatore a sollevamento parallelo sono autolivellanti di serie e offrono un sollevamento sicuro di qualsiasi carico pallettizzato. La versatilità è potenziata grazie alla scelta tra benna per uso generale o multiuso e la visibilità è ulteriormente migliorata grazie alla nuova linea del cofano più bassa, che offre una vista priva di ostacoli della sommità della benna.

## Ritorno all'angolo di scavo

La terna 434F è dotata di serie di un sistema di ritorno all'angolo di scavo, che riduce i tempi dei cicli di carico riportando automaticamente la benna del caricatore nella posizione di scavo nel momento in cui si abbassano i bracci. Quando i bracci del caricatore arrivano a terra, la benna si trova nella posizione corretta, pronta per il carico successivo.

## Controllo dell'assetto

Il sistema di controllo dell'assetto Cat è un'attrezzatura a richiesta progettata per ridurre scossoni e sobbalzi e per garantire agli operatori una guida omogenea in tutte le applicazioni, compresi lavori di carico e trasporto, la circolazione su strada o anche i semplici spostamenti all'interno del cantiere. Il sistema può essere controllato tramite un interruttore posto sulla console frontale.







# Retroescavatore

Prestazioni e facilità di manutenzione  
ai vertici del settore.

## Retroescavatore tipo escavatore

Sia in caso di operazioni di carico su un autocarro a distanza ravvicinata su una strada a carreggiata unica che di scavo al di là di ostacoli, ad esempio oltre una parete, il braccio tipo escavatore offre prestazioni superiori rispetto ai concorrenti. Coniugando versatilità e potenti forze di strappo con la capacità di controllo offerta dall'impianto idraulico con rilevamento del carico e ripartizione del flusso, la terna 434F raggiunge elevati livelli di produttività con il minimo sforzo da parte dell'operatore. Il braccio ha una struttura stretta per aumentare al massimo la visibilità sull'attrezzatura.

## Avambraccio telescopico

Il modello 434F è disponibile con un avambraccio telescopico che aumenta la profondità di scavo e la capacità di sbraccio, aumentando la versatilità e le gamme di applicazioni della macchina. La progettazione con sezione interna scorrevole consente di mantenere pulite le piastre di usura e di allungare gli intervalli di regolazione e sostituzione. Quando è necessario regolare le piastre di usura, essendo i bulloni di regolazione facilmente accessibili, l'operazione richiede solo alcuni minuti e non è necessario disassemblare l'avambraccio telescopico. Le tubazioni ausiliarie delle attrezzature di lavoro sono state disposte in modo tale da essere protette dai danni anche durante gli scavi in trincee molto strette.

## Telaio scorrevole e telaio oscillante

Progettato per facilitare i necessari interventi di manutenzione, il telaio scorrevole fuso sulla Serie F è equipaggiato con dispositivi di bloccaggio esterni e consente di intervenire per la manutenzione senza smontare il retroescavatore. I perni del telaio oscillante/supporto braccio hanno boccole sostituibili all'interno dei fori.

## Spostamento laterale motorizzato (a richiesta)

Offre un servizio idraulico che consente all'operatore di posizionare con facilità il retroescavatore sull'intera lunghezza del telaio ad H senza dover portare la benna al suolo. Ideale per le applicazioni nel settore dei servizi pubblici, come gas, elettricità, telecomunicazioni e così via.



## Impianto idraulico

Funzionamento omogeneo ed efficiente.

### **Prestazioni dell'impianto idraulico**

È raro che la macchina venga utilizzata continuamente al 100% delle sue capacità, quindi perché farla funzionare al massimo, consumando molto combustibile, producendo più rumore e aumentandone l'usura?

La terna 434F è equipaggiata con un impianto idraulico a rilevamento del carico e a centro chiuso che eroga la potenza e il flusso in base alle effettive richieste degli attrezzi. In questo modo, sia durante il lavoro al massimo delle capacità nello scavo di una trincea, sia durante l'esecuzione di lavori di precisione, il controllo totale è garantito. Nelle applicazioni di carico e di trasporto, in cui la velocità è importante, il sistema eroga il flusso necessario per eseguire il lavoro in modo efficiente e rapido. Poiché il sistema viene sollecitato solo su richiesta, le perdite parassite nel circuito sono limitate ed è disponibile maggiore potenza di trazione, con un miglioramento delle operazioni di carico e della circolazione su strada.

### **Valvole per la ripartizione del flusso**

La terna 434F è inoltre equipaggiata con valvole idrauliche per la ripartizione del flusso che distribuiscono l'olio nelle quantità esatte richieste dai cilindri degli attrezzi, fornendo un maggiore controllo ed eliminando situazioni di carenza di olio in caso di attivazione contemporanea di più funzioni.

### **Componenti idraulici**

La terna 434F è dotata di una pompa a pistoni a cilindrata variabile estremamente efficiente. L'affidabile tubo flessibile idraulico ad alte prestazioni è composto da due resistenti strati in acciaio intrecciati e i raccordi con anelli di tenuta frontali offrono un sistema robusto che garantisce una durata eccellente e un'elevata resistenza ai danni causati da sbalzi di pressione e pulsazioni idrauliche.

# Apparato propulsore

## Prestazioni potenti su tutti i tipi di terreno.

### Convertitore di coppia

Il convertitore di coppia 2,64:1 montato sulla 434F eroga una potenza di spinta e un'accelerazione straordinarie sia durante la circolazione su strada sia per le operazioni di carico.

### Trasmissione auto-shift (a richiesta)

La selezione automatica delle marce minimizza gli sforzi dell'operatore con innesti accurati di cinque marce in avanti e tre in retromarcia, impiegando una trazione potente in tutte le applicazioni. La modulazione del gruppo frizione idraulico assicura cambi marcia omogenei e offre all'operatore un maggiore comfort di guida su tutti i tipi di terreno. La trasmissione auto-shift a richiesta elimina la leva del cambio sul pianale, consentendo un ingresso più agevole dalla portiera destra da parte dell'operatore.

### Convertitore di coppia con dispositivo di blocco

Se la circolazione su strada rappresenta una parte importante della routine giornaliera, il convertitore di coppia con dispositivo di blocco, disponibile a richiesta (solo per trasmissione auto-shift) consente di mantenere velocità superiori utilizzando meno combustibile, con un risparmio di tempo e denaro.



### Circolazione su strada a 40 km/h

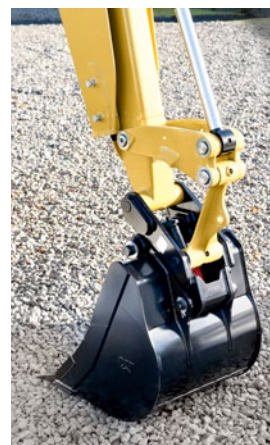
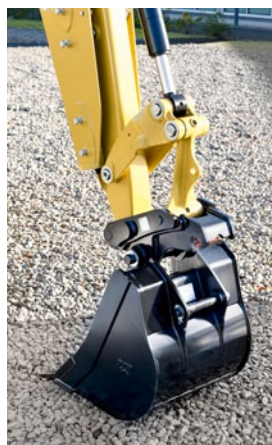
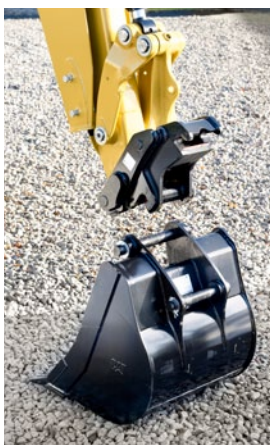
La terna 434F è dotata di una trasmissione power-shuttle in grado di raggiungere velocità elevate fino a 40 km/h.

Sfrutta un sistema a quattro velocità con cambio sempre in presa sincronizzato. La leva del cambio di direzione, sul piantone dello sterzo, è posizionata in modo da consentire un facile cambio di direzione in movimento e la selezione delle marce viene effettuata dalla leva del cambio montata sul pianale.

Lavori più veloci con la terna Cat.

# Attrezzature

Fare di più per essere di più. Con una gamma di versatili strumenti a disposizione.



## Benne del caricatore

Sulla terna 434F sono disponibili benne per uso generale e benne multiuso. Possono essere dotate di tagliente o denti imbullonati. Le benne MP possono essere dotate a richiesta di forche pieghevoli per pallet.

## Benne per retroescavatore

Per i diversi tipi di terreno e le varie applicazioni di scavo sono disponibili numerose tipologie di benna, tra cui benne per impieghi generali, per impieghi gravosi, ad alta capacità e per impieghi estremi (roccia). È possibile montare denti imbullonati o adattatori saldati con denti impernati. Sono inoltre disponibili benne per pulizia di canali, da trincea strette e trapezoidali.

## Trivella

La trivella Cat è progettata per praticare fori nel terreno per un'ampia gamma di applicazioni. È disponibile una vasta scelta di punte per trivella e sistemi di trasmissione per assicurarvi lo strumento ottimale per il lavoro da svolgere.

## Fresatrice a freddo

La fresatrice a freddo Cat è progettata per la fresatura sia dell'asfalto sia del cemento ed è dotata di caratteristiche quali il controllo della profondità e l'autolivellamento.

## Compattatore a piastra vibrante

Il compattatore a piastra vibrante Cat è utilizzabile per compattare terra, sabbia o ghiaia nelle applicazioni di scavo in trincea e creazione di pendenze, prima di versare il cemento o stendere l'asfalto.

## Martello

I martelli idraulici Cat sono progettati per frantumare cemento, asfalto o roccia e per offrire una potenza di funzionamento costante. Per ottemperare alle normative locali, sono disponibili a richiesta versioni con silenziatore.

## Attacchi a doppio blocco

Un attacco rapido meccanico o idraulico accresce la versatilità della macchina consentendo di sostituire facilmente le attrezzature. Gli attacchi mantengono una perfetta tenuta per tutta la loro vita utile, grazie all'innovativo design a cuneo.

Per ulteriori informazioni, rivolgersi al dealer Cat di zona.

# Assistenza ai clienti

Servizi di assistenza ai clienti ai vertici su scala mondiale.

## Contratti di assistenza con i clienti (CSA)

I dealer Cat sono in grado di offrire una vasta gamma di contratti di assistenza, personalizzabili in base ai requisiti e alle esigenze economiche dei singoli clienti.

I dealer offrono una gamma di opzioni, dai contratti di manutenzione preventiva completa con prelievi S-O-S<sup>SM</sup> ai contratti solo per i componenti. Proteggere il proprio prezioso investimento e sapere esattamente quali saranno i pagamenti mensili consente di gestire più efficacemente la propria attività.

## Aspetti finanziari

Il vostro dealer è in grado di guidarvi attraverso le opzioni finanziarie più opportune per l'acquisto della macchina, offrendo una scelta di interessanti pacchetti realizzati per soddisfare esattamente le vostre necessità.

## Scelta delle macchine e formazione

Il dealer può dare utili consigli sull'acquisto della macchina più idonea in base alle vostre esigenze e in modo da mantenere al minimo i costi di esercizio.

La macchina che avete in mente è proprio la migliore per il vostro lavoro o ci potrebbe essere una soluzione più idonea?

Il dealer può inoltre consigliare tecniche per l'utilizzo della macchina in grado di ridurre al minimo usura e rotture, ottenere la massima produttività e abbattere i costi di proprietà e di esercizio.



## Facilità di manutenzione

Agevole accesso per la manutenzione a garanzia dei tempi di utilizzo.

### Manutenzione ridotta

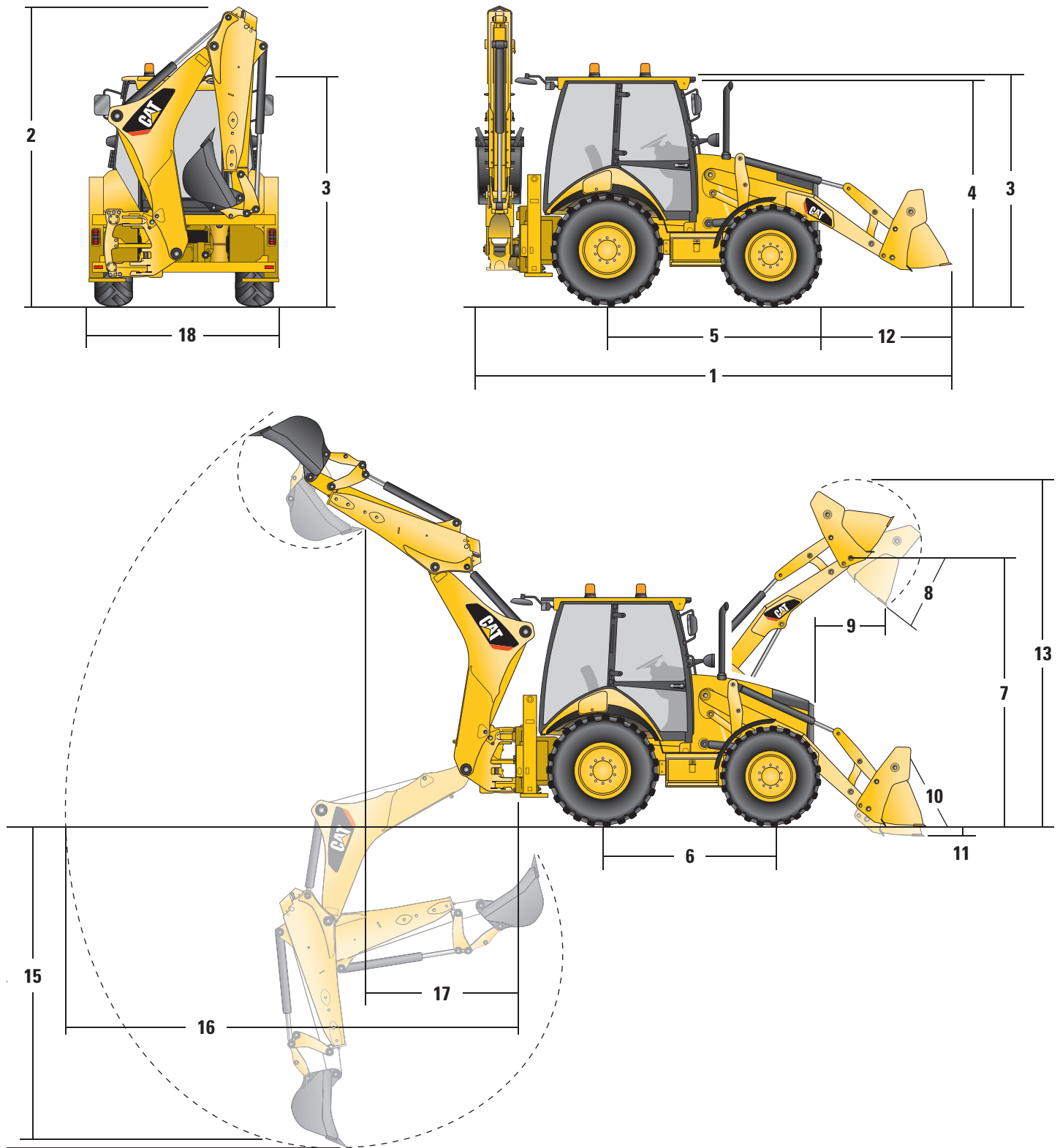
Il nuovo cofano motore di facile apertura offre una semplicità di accesso imbattibile a tutti i punti di manutenzione giornaliera, quali punti di rifornimento, filtro dell'aria, serbatoi dei lavavetri, indicatori visivi, ecc. È dotato di un gruppo di raffreddamento incernierato unico nel suo genere, che rende ancora più pratica l'esecuzione degli interventi di manutenzione ordinaria per l'operatore. La Serie F continua a offrire assale oscillante, giunti universali dell'albero di trasmissione, perni di articolazione, ecc. esenti da manutenzione per tutta la loro durata. La manutenzione giornaliera, che può rappresentare un'attività onerosa per l'operatore già impegnato, sulla terna 434F, si riduce al minimo.

### Configurazione del braccio e dell'avambraccio

La configurazione del braccio e dell'avambraccio consente di effettuare tutti gli interventi con l'avambraccio in sede, tramite un semplice meccanismo di regolazione a cuneo, per cui non è necessario smontarlo. Anche i supporti degli stabilizzatori sono regolabili esternamente, riducendo, quindi, i tempi di fermo macchina e gli inconvenienti a esso associati.



# Caratteristiche tecniche della Terna 434F



## Dimensioni della macchina

	GP	MP	MP con forche
Lunghezza totale (caricatore a terra, retroescavatore completamente aperto)	7.574 mm	7.553 mm	7.553 mm
<b>1</b> Lunghezza totale in posizione di circolazione su strada	5.857 mm	5.842 mm	5.845 mm
Lunghezza totale di trasporto	5.921 mm	5.900 mm	5.900 mm
<b>2</b> Altezza totale di trasporto con avambraccio standard	3.780 mm	3.780 mm	3.780 mm
Altezza totale di trasporto con avambraccio telescopico	3.769 mm	3.769 mm	3.769 mm
Larghezza totale (macchina, senza benna)	2.322 mm	2.322 mm	2.322 mm
<b>3</b> Altezza alla sommità della cabina/tettoia	2.889 mm	2.889 mm	2.889 mm
<b>4</b> Altezza alla sommità del tubo di scarico	2.754 mm	2.754 mm	2.754 mm
Altezza al perno d'incernieramento caricatore (trasporto)	368 mm	366 mm	374 mm
Distanza libera da terra (minima)	320 mm	320 mm	320 mm
<b>5</b> Distanza tra linea centrale assale posteriore e griglia anteriore	2.795 mm	2.795 mm	2.795 mm
Carreggiata anteriore	1.826 mm	1.826 mm	1.826 mm
Carreggiata posteriore	1.707 mm	1.707 mm	1.707 mm
<b>6</b> Interasse 2WD/AWD	2.235 mm	2.235 mm	2.235 mm

## Dimensioni e prestazioni – caricatore

	GP	MP	MP con forche
Capacità della benna	1,15 m <sup>3</sup>	1,15 m <sup>3</sup>	1,15 m <sup>3</sup>
Larghezza	2.434 mm	2.434 mm	2.434 mm
Capacità di sollevamento alla massima altezza	4.699 mm	4.366 mm	4.173 mm
Forza di strappo sollevamento	61,6 kN	58,9 kN	56,9 kN
Forza di strappo inclinazione	63,3 kN	63,6 kN	62,2 kN
Carico di ribaltamento al punto di strappo	6.772 kg	6.579 kg	6.397 kg
<b>7</b> Altezza perno d'incernieramento massima	3.518 mm	3.518 mm	3.518 mm
<b>8</b> Angolo di scarico alla massima altezza	45°	45°	45°
Altezza di scarico alla massima angolazione	2.745 mm	2.760 mm	2.760 mm
<b>9</b> Sbraccio di scarico alla massima angolazione	923 mm	908 mm	908 mm
<b>10</b> Angolo di richiamo massimo della benna a terra	44°	44°	44°
<b>11</b> Profondità di scavo	154 mm	154 mm	154 mm
Angolo di livellamento massimo	109°	110°	110°
<b>12</b> Distanza griglia-tagliente benna, in posizione di trasporto	1.495 mm	1.481 mm	1.484 mm
<b>13</b> Altezza di esercizio massima	4.386 mm	4.463 mm	4.341 mm
Peso (non include denti o forche)	438 kg	752 kg	927 kg

## Dimensioni e prestazioni – retroescavatore

	Standard	Avambraccio telescopico ritratto	Avambraccio telescopico esteso
<b>14</b> Profondità di scavo, massima SAE	4.379 mm	4.383 mm	5.360 mm
Profondità di scavo massima indicata dal produttore	4.884 mm	4.889 mm	5.806 mm
Profondità di scavo, fondo piatto da 2.440 mm	4.004 mm	4.008 mm	5.070 mm
<b>15</b> Profondità di scavo, fondo piatto da 610 mm	4.336 mm	4.339 mm	5.326 mm
Sbraccio dalla linea centrale assale posteriore a terra	6.750 mm	6.755 mm	7.679 mm
<b>16</b> Sbraccio dal perno oscillante a terra	5.660 mm	5.665 mm	6.589 mm
Altezza di esercizio massima	5.548 mm	5.547 mm	6.115 mm
Altezza di carico	3.879 mm	3.890 mm	4.457 mm
<b>17</b> Sbraccio di carico	1.808 mm	1.758 mm	2.642 mm
Arco di rotazione	180°	180°	180°
Rotazione benna	205°	205°	205°
<b>18</b> Stabilizzatore (larghezza totale)	2.352 mm	2.352 mm	2.352 mm
Forza di penetrazione benna	63,4 kN	63,4 kN	63,4 kN
Forza di scavo avambraccio	35,3 kN	35,9 kN	26,3 kN

# Caratteristiche tecniche della Terna 434F

## Motore

Modello motore	Cat 3054C*	Cat C4.4**
Potenza nominale (standard)	2.200 giri/min	2.200 giri/min
Potenza lorda – ISO 14396	68,5 kW/93 hp	74,5 kW/101 hp
Potenza netta – ISO 9249	65 kW/88 hp	71 kW/97 hp
Potenza netta – 80/1269/CEE	65 kW/88 hp	71 kW/97 hp
Potenza nominale (a richiesta)	2.200 giri/min	
Potenza lorda – ISO 14396	74,5 kW/101 hp	—
Potenza netta – ISO 9249	71 kW/95 hp	—
Potenza netta – 80/1269/CEE	71 kW/95 hp	—
Riserva di coppia netta a 1.400 giri/min		
68,5 kW/93 hp	38%	—
74,5 kW/101 hp	31%	32%
Riserva di coppia massima a 1.400 giri/min		
68,5 kW/93 hp	384 N·m	—
74,5 kW/101 hp	397 N·m	399 N·m
Alesaggio	105 mm	105 mm
Corsa	127 mm	127 mm
Cilindrata	4,4 l	4,4 l

- Le potenze sono espresse in hp metrici, compresa la pagina di copertina.
- La potenza netta indicata è quella disponibile al volante con motore equipaggiato con ventola, filtro dell'aria, silenziatore e alternatore.
- Può lavorare fino a un'altitudine di 3.000 m.

\*Direttiva europea sulle emissioni Stage II 97/68/CE.

\*\*Direttiva europea sulle emissioni Stage IIIA 2004/26/CE.

## Caratteristiche

- Pistoni con tre fasce elastiche in lega leggera di alluminio e silicio, per assicurare la massima robustezza e conducibilità termica.
- Albero motore forgiato in acciaio al cromo molibdeno con cuscinetti di banco induriti.
- Paraoli dell'albero motore anteriori e posteriori con design di tipo "a labbro" in Viton e PTFE (politetrafluoroetilene), caratterizzati da un parapolvere integrale.
- Valvole resistenti al calore, in lega di cromo silicio (aspirazione) e con riporto in stellite (scarico), per assicurare una lunga durata del motore.
- Monoblocco in lega di ghisa a elevata resistenza, con profonde nervature di rinforzo, che assicurano grande robustezza e durata.
- Cinghia di trasmissione trapezoidale frontale e ausiliaria, con tensionamento automatico per consentire una lunga durata a costi di esercizio ridotti.
- La testata è in lega di ghisa a elevata resistenza meccanica, con spessore delle pareti e della testa adatto a impieghi extra gravosi. Le porte di aspirazione e scarico sono realizzate in fusione di precisione a garanzia di un flusso dei gas ottimale.
- L'impianto di alimentazione a iniezione diretta assicura un'erogazione precisa del combustibile. La pompa elettrica autoadescente offre una migliore capacità di avviamento alle basse temperature. L'impianto di alimentazione dotato di filtro riduce i costi della manutenzione.
- L'elevata coppia a bassi regimi del motore garantisce ottime prestazioni.
- Il filtro dell'aria a secco con guarnizione assiale, con eiettore delle polveri automatico integrato, assicura una separazione preliminare più efficace.
- Avviamento elettrico diretto a 12 Volt e sistema di carica con batteria esente da manutenzione, 750 CCA Gruppo 31.

## Assali

Trazione integrale (AWD) – Standard

### Caratteristiche

- Assale posteriore per impieghi gravosi, con freni a regolazione automatica, bloccaggio del differenziale e riduttori finali.
- L'AWD si inserisce tramite un interruttore sul cruscotto o mediante il pedale dei freni durante una frenata agente sulle quattro ruote. L'AWD può essere inserita in fase di guida, in condizione di carico e in qualsiasi marcia in avanti o in retromarcia. L'AWD dispone di riduttori finali esterni, facilitando le operazioni di manutenzione.
- L'assale anteriore dell'AWD, montato a pendolo, è sigillato e lubrificato in modo permanente e non richiede alcuna manutenzione giornaliera. A questo si aggiunge un cilindro dello sterzo a doppio effetto con un angolo di sterzata di 52°, che assicura la massima manovrabilità.

## Sterzo

Lo sterzo è interamente idrostatico, alimentato da un'unità dosatrice azionata dal volante. È disponibile un impianto dello sterzo secondario, conforme alle normative sulla circolazione stradale in diversi Paesi e alla normativa ISO 5010.

### Sterzo

Tipo	Ruote anteriori
Servosterzo	Idrostatico
Cilindro, uno, a doppio-effetto (AWD)	
Alesaggio	65 mm
Corsa	120 mm
Diametro asta	36 mm
Raggio di sterzata	
Con ruota interna non frenata (AWD)	
All'esterno delle ruote anteriori	10.200 mm
All'esterno della benna del caricatore più ampia	11.700 mm

## Freni

A dischi multipli in bagno d'olio, interamente sigillati, con servofreno.

### Caratteristiche

- Dischi multipli in kevlar in bagno d'olio ad azionamento idraulico sull'albero di entrata del riduttore finale.
- Completamente chiusi e sigillati.
- A regolazione automatica.
- I doppi pedali di comando dei freni con servofreno possono essere bloccati insieme per la circolazione su strada.
- I freni di stazionamento e di emergenza sono indipendenti dal sistema frenante di servizio. Il freno di stazionamento è azionato meccanicamente tramite una leva manuale sulla console lato destro.
- Conforme alle norme ISO 3450:1996.



## Pesi

Caricatore a sollevamento parallelo standard con benna del caricatore multiuso con forche da 1,15 m<sup>3</sup>. Avambraccio telescopico con benna del retroescavatore per impieghi standard da 610 mm, pneumatici da 24", 75 kg di peso dell'operatore e serbatoio del combustibile pieno.

Pesi	
Peso della macchina (intervallo)	8.687-11.275 kg
Peso operativo	9.743 kg
Auto-shift	27 kg
Climatizzazione	39 kg
Controllo dell'assetto	25 kg
Benna multiuso	1,15 m <sup>3</sup>
con forche pieghevoli	948 kg
senza forche pieghevoli	798 kg
Avambraccio telescopico	299 kg
Contrappesi	
Leggero	115 kg

## Caratteristiche della cabina

Completamente vetrata	✓
Portiera destra apribile, con finestrino apribile	✓
Portiera sinistra apribile, con finestrino apribile	✓
2 finestrini posteriori fissi	✓
Sedile a sospensione pneumatica	✓
8 luci di lavoro (4 anteriori, 4 posteriori)	✓
Tappetino	✓
Console portaoggetti sinistra	✓
Piantone dello sterzo inclinabile	✓
Specchietto retrovisore esterno	✓
Presa per faro rotante (2)	✓
Presa elettrica interna	✓
Predisposizione autoradio a padiglione	✓
Indicatore a display sul quadro strumenti	✓
Parasole	✓
Pomello sul volante	✓
Protezione antivandalismo	✓
Riscaldamento cabina	✓
Cintura di sicurezza (50 mm)	✓
Climatizzazione cabina	a richiesta

## Cabina operatore

La struttura ROPS/FOPS è standard.

La struttura ROPS (Roll Over Protective Structure) offerta da Caterpillar per questa macchina è conforme alle norme ROPS ISO 3471:1994 e FOPS (Falling Objects Protective Structure) ISO 3449:1992.

# Caratteristiche tecniche della Terna 434F

## Capacità di rifornimento

Sistema di raffreddamento	
con riscaldatore	22 l
Serbatoio del combustibile	160 l
Motore con filtro olio	8,8 l
Trasmissione	
Power Shuttle (AWD)	18 l
Assale posteriore (rigido/sterzante)	
Scatola centrale	16 l
Gruppo ruota/riduttore finale	1,7 l
Assale anteriore (trazione integrale)	
Scatola centrale	14 l
Gruppo ruota/riduttore finale	1,7 l
Impianto idraulico	90 l
Serbatoio idraulico	40 l

## Impianto idraulico

L'impianto a centro chiuso e a portata variabile con rilevamento del carico fornisce tutta la potenza idraulica necessaria a qualsiasi regime motore, un consumo di combustibile ottimale e un'esecuzione dei comandi senza sforzo.

Tipo	A centro chiuso
Tipo di pompa	Portata variabile, pistone assiale
Capacità della pompa	125 l/m a 2.200 giri/min
Pressione dell'impianto	
Retroescavatore	250 bar
Caricatore	250 bar

## Trasmissione

La trasmissione power-shuttle standard offre quattro marce in avanti e retromarcia, interamente sincronizzate. La trasmissione auto-shift, disponibile su richiesta, può essere azionata in modalità automatica o manuale.

	Power-Shuttle	Auto-shift
Avanti		
1 <sup>a</sup>	5,8 km/h	5,7 km/h
2 <sup>a</sup>	9,2 km/h	9,1 km/h
3 <sup>a</sup>	19 km/h	18,8 km/h
4 <sup>a</sup>	40 km/h	25,6 km/h
5 <sup>a</sup>	—	40 km/h
Retromarcia		
1 <sup>a</sup>	5,8 km/h	5,7 km/h
2 <sup>a</sup>	9,2 km/h	11,9 km/h
3 <sup>a</sup>	19 km/h	25,8 km/h
4 <sup>a</sup>	40 km/h	—
5 <sup>a</sup>	—	—

### Convertitore di coppia con dispositivo di blocco

Il convertitore di coppia con dispositivo di blocco opzionale viene selezionato automaticamente in base alla velocità di avanzamento e consente di mantenerla più a lungo su tutti i tipi di terreno.

## Attrezzatura standard

L'attrezzatura standard può variare. Per ulteriori informazioni, rivolgersi al dealer Cat di zona.

- Acceleratore, a mano e a pedale
- Allarme retromarcia
- Alternatore, 120 A, 12 V
- Anello di sollevamento, retroescavatore (solo paesi non UE)
- Antigelo (fino a -37 °C)
- Appendiabiti
- Assale anteriore oscillante
- Avambraccio standard
- Avvisatore acustico elettrico anteriore
- Batteria esente da manutenzione, 750 CCA
- Blocco rotazione per trasporto
- Blocco telaio di scorrimento, elettroidraulico
- Braccio, blocco per trasporto
- Cabina con struttura ROPS, riscaldatore, sbrinatori e ventola di ricircolo aria in cabina
- Cintura di sicurezza retrattile (50 mm)
- Comandi dello stabilizzatore dei cavi
- Convertitore di coppia
- Filtri avvitati combustibile e olio trasmissione e motore
- Filtro aria a secco, radiale, con tenuta assiale con prefiltro e indicatore di condizione
- Freni potenziati, dischi Kevlar, a disco in bagno d'olio
- Griglia anteriore con paraurti
- Gruppo di raffreddamento incernierato
- Gruppo di raffreddamento per temperature ambiente elevate
- Indicatore di direzione a spegnimento automatico
- Indicatori: manutenzione del filtro dell'aria, freno di stazionamento inserito, liquido di raffreddamento del motore, indicatore di livello dell'olio idraulico
- Interruttore del dispositivo di disinserimento trasmissione
- Inversore di direzione rapido, in tutte le marce
- Lava/tergicristallo anteriore e posteriore intermittente
- Luci anteriori
- Luci del quadro strumenti
- Luci di arresto e di posizione (2)
- Luci di emergenza/segnalazione lampeggianti
- Luci di lavoro (4 anteriori, 4 posteriori)
- Misuratori: temperatura del liquido di raffreddamento, livello del combustibile, contagiri, contaore
- Motore Cat 3054C\* (68,5 kW) o motore Cat C4.4\*\* (74,5 kW)
- Pattini stabilizzatore a costola
- Pneumatici (2 anteriori e 2 posteriori)
- Presa di corrente, 12 V (2)
- Retroescavatore, comandi a due leve meccanici
- Riempimento combustibile da terra, con serbatoio da 160 l.
- Rinforzo, cilindro di sollevamento
- Scambiatore di calore olio idraulico
- Scarico ecologico
- Sedile a sospensione pneumatica rivestito in tessuto o in vinile
- Separatore dell'acqua
- Servosterzo idrostatico
- Sistema a portata variabile con rilevamento del carico e pompa a pistoni assiali
- Sistema di accensione/spegnimento con chiave, con posizione ausiliaria
- Sistema di allarme acustico di segnalazione guasti
- Sistema di ausilio all'avviamento termico
- Specchietti retrovisori esterni (2)
- Sterzo autoallineante
- Tappetino in gomma
- Trasmissione a quattro marce sincronizzate
- Trazione integrale (AWD)
- Vano motore
- Vano portaoggetti esterno con chiusura a chiave
- Ventola di raffreddamento e protezione

\*Standard per i paesi con meno vincoli normativi, conforme alla Direttiva europea sulle emissioni Stage II 97/68/CE.

\*\*Standard per i paesi con vincoli normativi, conforme alla Direttiva europea sulle emissioni Stage IIIA 2004/26/CE.

## Attrezzatura a richiesta

L'attrezzatura a richiesta può variare. Per ulteriori informazioni, rivolgersi al dealer Cat di zona.

- Accessori, attrezzature per retroescavatore
  - Attacco rapido (meccanico)
- Accessori, caricatore frontale
  - Benna per uso generale, 1,15 m<sup>3</sup> o 1,3 m<sup>3</sup>
  - Benna multiuso, 1,15 m<sup>3</sup> o 1,3 m<sup>3</sup>
  - Benna multiuso con forche, 1,15 m<sup>3</sup> o 1,3 m<sup>3</sup>
- Avambraccio telescopico
- Batteria aggiuntiva
- Blocchi per il trasporto
- Climatizzazione
- Contrappesi
  - 115 kg
- Controllo dell'assetto
- Convertitore di coppia con dispositivo di blocco (disponibile solo con trasmissione auto-shift)
- Faro rotante
- Kit per movimentazione oggetti, compreso anello di sollevamento, blocco braccio eavambraccio e sistema di allarme audiovisivo
- Luci
  - Targhetta posteriore
  - Marcia su strada
- Motore Cat 3054C DIT\* (74,5 kW)
- Parafanghi anteriori, trazione integrale
- Parasole
- Piastre stabilizzatrici per asfalto
- Protezione antimanomissione
- Protezioni
  - Albero di trasmissione AWD
  - Denti (GP/MP)
  - Luci posteriori per circolazione stradale
- Specchietto retrovisore esterno, ampio
- Spostamento laterale motorizzato
- Tagliente imbullonato
  - Monocorpo
  - Due sezioni
- Trasmissione con inversione automatica della direzione di marcia
- Tubazioni idrauliche
  - Linee martello, avambraccio
  - Prese rapide
- Valvole idrauliche (ausiliarie)
  - Avambraccio telescopico
- Valvole idrauliche, caricatore
  - 3a valvola per benna GP/MP
- Volante inclinabile

\*Standard per i paesi con meno vincoli normativi, conforme alla Direttiva europea sulle emissioni Stage II 97/68/CE.

\*\*Standard per i paesi con vincoli normativi, conforme alla Direttiva europea sulle emissioni Stage IIIA 2004/26/CE.

# Terna 434F

Per ulteriori informazioni sui prodotti Cat, i servizi dei dealer e le soluzioni per l'industria, visitare il sito Web [www.cat.com](http://www.cat.com)

© 2013 Caterpillar Inc.  
Tutti i diritti riservati

ALHQ6934 (01-2013)  
(Traduzione: 02-2013)

Materiali e specifiche sono soggetti a variazioni senza obbligo di preavviso. Le macchine illustrate nelle foto possono comprendere attrezzature aggiuntive. Consultare il dealer Cat di zona per informazioni sulle opzioni disponibili.

CAT, CATERPILLAR, SAFETY.CAT.COM, i rispettivi loghi, "Caterpillar Yellow" e il marchio "Power Edge", così come le identità aziendali e di prodotto qui usate sono marchi di fabbrica di Caterpillar e il loro utilizzo è vietato senza autorizzazione.

