

# 444F

Terna



## Motore Cat C4.4 ACERT™\*

	Standard	A richiesta
Potenza lorda (ISO 14396) a 2.200 giri/min	74,5 kW (101 hp)	82 kW (111 hp)
Potenza netta (ISO 9249) a 2.200 giri/min	69,9 kW (95 hp)	77,5 kW (105 hp)

\*Conforme agli standard sulle emissioni EU Stage IIIB

## Pesi

Peso operativo	9.743 kg
----------------	----------

## Prestazioni del caricatore

Capacità (valore nominale SAE)	1,3 m <sup>3</sup>
Capacità di sollevamento alla massima altezza	4.699 kg
Forza di strappo inclinazione	63,3 kN
Altezza perno d'incernieramento massima	3.518 mm
Altezza di scarico alla massima angolazione	2.745 mm
Sbraccio di scarico alla massima angolazione	923 mm



# Prestazioni di nuova generazione.

## **Convertitore di coppia con dispositivo di blocco**

*Con un aumento dell'efficienza del combustibile del 16% e una velocità media maggiore dell'11%, il convertitore di coppia con dispositivo di blocco è un'aggiunta inestimabile per coloro che si muovono da un cantiere all'altro.*

## **Idraulica efficiente**

*La pompa a pistoni assiali dall'efficienza elevata rileva automaticamente la portata richiesta dall'applicazione, offrendo un controllo uniforme e prestazioni eccezionali a regimi motore ridotti.*

## **Facilità di manutenzione**

*La terna 444F è ora dotata di un gruppo di raffreddamento incernierato, di un cofano motore ad apertura facilitata e di un sistema con piastre di usura dello stabilizzatore e dell'avambraccio telescopico di facile regolazione. Ciò comporta una riduzione dei tempi di fermo macchina e maggiori vantaggi per l'operatore.*

## **Grande serbatoio del combustibile non metallico**

*Un grande serbatoio del combustibile non metallico da 160 L, combinato con il motore Cat e un efficiente impianto idraulico, assicura intervalli di rifornimento prolungati e minori inconvenienti. Il materiale composito previene la formazione di ruggine all'interno del serbatoio, proteggendo i componenti interni.*

## **Indice**

Pneumatici di dimensioni uguali.....	4
Cabina .....	6
Caricatore.....	8
Retroescavatore.....	9
Impianto idraulico .....	10
Apparato propulsore .....	11
Attrezzature.....	12
Assistenza ai clienti.....	13
Facilità di manutenzione .....	13
Caratteristiche tecniche .....	14
Attrezzatura standard.....	18
Attrezzatura a richiesta.....	19







**Sulla scia del successo della serie F, le terne Cat incorporano ora le ultime novità della tecnologia per le emissioni pulite del motore, conforme agli standard sulle emissioni EU Stage IIIB.**

**Con una serie di nuove funzioni che consentono una maggiore economia dei consumi, introdotte con il nuovo motore elettronico e con una visibilità ottimale grazie a un tubo di scarico montato sul montante A, non si può parlare di un semplice aggiornamento del motore.**





### **Sistema DPF passivo**

Il filtro antiparticolato diesel, esente da manutenzione, non richiede alcun intervento da parte dell'operatore, disponendo di una funzione di pulizia automatica integrata. Un intervento in meno di cui preoccuparsi.

### **Sterzo autoallineante**

Il passaggio tra le modalità di sterzata è ora più semplice, grazie all'impianto dello sterzo autoallineante che innesta le modalità di sterzata quando le ruote vengono girate attraverso la linea centrale della macchina.

### **Assali e bloccaggio dei differenziali**

Gli assali Cat per impieghi gravosi montati sulla terna 444F sono stati progettati per essere utilizzati nelle applicazioni più impegnative, mentre il bloccaggio del differenziale dell'assale posteriore assicura il mantenimento della trazione su tutti i tipi di terreno.

### **Frenata agente sulle quattro ruote**

Durante la marcia con due sole ruote motrici, l'inserimento dei freni attiva la trazione integrale. Il rilascio dei freni ripristina nuovamente la trazione a due ruote motrici. Questo sistema è particolarmente efficace su superfici pericolose, scivolose o scoscese. Le modalità di frenata sono comandate da un interruttore della trazione integrale di facile accesso, che migliora l'efficacia della frenata e riduce l'usura degli pneumatici.

### **Residui elevati**

La terna 444F è protetta da uno strato di primer a deposizione elettrolitica (E-Coat) che riveste completamente ciascun componente metallico e garantisce un eccezionale livello di protezione da danni e corrosione. Unito allo spesso strato superiore di verniciatura poliuretanic, garantisce nel tempo un aspetto ottimale e un valore di rivendita eccezionale della terna 444F.

### **Filtro dell'aria motore**

Il filtro dell'aria a secco con guarnizione assiale dispone di un prefiltro integrato e di un eiettore automatico delle polveri che aumenta la durata del filtro quando si lavora in ambienti polverosi, riducendo così i tempi e i costi di manutenzione.

### **Condizioni estreme**

I nostri motori sono collaudati negli ambienti più difficili. In base ai requisiti locali, le nostre macchine possono essere equipaggiate per funzionare perfettamente in condizioni di temperature estremamente basse e alte (fino a 50 °C).

### **Luci di lavoro**

La terna 444F è dotata di luci di lavoro anteriori e posteriori regolabili che consentono all'operatore di dirigere il fascio luminoso secondo necessità, garantendo un'illuminazione ottimale dell'area di lavoro indipendentemente dalle condizioni della luminosità esterna.







# Pneumatici di dimensioni uguali

Versatilità su tutti i tipi di terreno.

## Maggiore flottazione

La 444F può operare in condizioni in cui le macchine standard con pneumatici di dimensioni diverse non possono operare. L'elevata flottazione e la bassa pressione al suolo esercitate dagli pneumatici consentono alla macchina di lavorare su superfici particolarmente difficili, ad esempio in cantieri edili su terreni vergini e in applicazioni agricole quali i lavori di manutenzione di una fattoria. La terna Cat con pneumatici di dimensioni uguali può accedere a zone proibite per molti altri tipi di macchine, aumentando produttività e utilizzo.

## Prestazioni ottimali del caricatore

Con la maggiore altezza di sollevamento, l'ampia benna e le potenti forze di strappo, la terna 444F offre capacità di carico a elevata produttività, ad esempio per il carico di tramogge, il trasporto di grandi masse di materiali, lavori di livellamento e di carico.

## Opzioni pneumatici

La terna 444F è disponibile con pneumatici da 24 pollici o da 28 pollici, con tele diagonali o radiali. Ciò consente di scegliere gli pneumatici più adatti all'applicazione o al budget a disposizione.

## Sistema a 4 ruote sterzanti (AWS)

Di serie, è montato un sistema a 4 ruote sterzanti (AWS), che consente di utilizzare diverse modalità di sterzata, a 2 ruote (2WS), circolare o laterale, per garantire una manovrabilità ottimale anche in spazi limitati.





# Cabina

L'operatore dispone di una visibilità totale sull'area di lavoro, in un ambiente confortevole.





Gli interni spaziosi dallo stile moderno accolgono l'operatore offrendo comfort e facilità d'uso, in grado di soddisfare le esigenze di tutti. La cabina ampia consente di passare con facilità dalla posizione rivolta verso il caricatore a quella rivolta verso il retroescavatore, senza ostruzioni. Il comfort all'interno della cabina è stato ulteriormente migliorato con l'eccellente sedile a sospensione pneumatica Cat, progettato per ridurre la fatica dell'operatore durante le lunghe giornate di lavoro.

Un finestrino posteriore monopezzo facile da aprire offre ampia visibilità dell'area circostante e la ventilazione in presenza di temperature elevate. Il tergicristallo posteriore pulisce un'area estesa del vetro posteriore assicurando la visibilità in condizioni umide o polverose.

I comandi con joystick in stile escavatore consentono il funzionamento omogeneo del retroescavatore e sono progettati ergonomicamente per garantire un azionamento senza sforzo e il massimo comfort dell'operatore. La posizione dei comandi consente all'operatore di assumere la posizione operativa più comoda possibile.

Altri accessori montati di serie, come i comandi a distanza dello stabilizzatore, le ampie bocchette di aerazione regolabili, presenti in tutta la cabina, gli indicatori di facile lettura e i vetri azzurrati offrono un ambiente operativo ai vertici del settore progettato per ridurre la fatica dell'operatore e aumentare la produttività.

### **Console dei joystick regolabile**

I joystick sono montati su console, con due posizioni dei comandi. Ciò consente all'operatore di restare comodo sul sedile o di spostarsi in avanti in prossimità del lato posteriore della macchina per avere una vista chiara della trincea.

### **Selezione della configurazione**

L'interruttore di selezione configurazione, situato nella cabina, consente di passare da una configurazione per escavatore a una per retroescavatore con la semplice pressione di un pulsante. In questo modo è possibile selezionare la configurazione più adatta alle proprie preferenze per una maggiore produttività.

### **Riduzione delle vibrazioni**

Caterpillar è consapevole del fatto che le terne lavorano negli ambienti più difficili. Il controllo delle normali vibrazioni della macchina causate da condizioni particolarmente impegnative consente di diminuire la fatica degli operatori. La terna 444F dispone di caratteristiche standard e a richiesta che riducono l'impatto delle vibrazioni.

### **Sedile a sospensione pneumatica**

L'interfaccia principale tra la macchina e l'operatore è il sedile. Il sedile a sospensione pneumatica Cat offre all'operatore una piattaforma di lavoro confortevole per garantire livelli elevati di produttività con il minimo della fatica.

### **Raffreddamento della cabina**

Il modello 444F può essere dotato di un potente impianto di climatizzazione che assicura un ambiente fresco per l'operatore quando le temperature esterne sono elevate. L'impianto di ventilazione offre inoltre eccellenti capacità di disappannamento, sbrinamento e riscaldamento.



# Caricatore

Il caricatore a sollevamento parallelo raggiunge nuove altezze.



## Prestazioni del caricatore

Progettata per offrire le massime prestazioni, la terna 444F è caratterizzata da forze di strappo, altezza di carico e sbraccio superiori, che semplificano applicazioni quali il carico su autocarri o lo scavo. I bracci del caricatore a sollevamento parallelo sono autolivellanti di serie e offrono un sollevamento sicuro di qualsiasi carico pallettizzato. La versatilità è potenziata grazie alla scelta tra benna per uso generale o multiuso e la visibilità è ulteriormente migliorata grazie alla nuova linea del cofano più bassa, che offre una vista priva di ostacoli della sommità della benna.

## Comando a joystick

Il joystick del caricatore è stato progettato ergonomicamente e posizionato per il comfort dell'operatore e controlla la benna multiuso e le funzioni idrauliche ausiliarie, installate su richiesta.

## Ritorno all'angolo di scavo

La terna 444F è dotata di serie di un sistema di ritorno all'angolo di scavo, che riduce i tempi dei cicli di carico riportando automaticamente la benna del caricatore nella posizione di scavo nel momento in cui si abbassano i bracci. Quando i bracci del caricatore arrivano a terra, la benna si trova nella posizione corretta, pronta per il carico successivo.

## Controllo dell'assetto

Il sistema di controllo dell'assetto Cat è un'attrezzatura a richiesta progettata per ridurre scossoni e sobbalzi e per garantire agli operatori una guida omogenea in tutte le applicazioni, compresi lavori di carico e trasporto, la circolazione su strada o anche i semplici spostamenti all'interno del cantiere. Il sistema può essere controllato tramite un interruttore posto sulla console frontale.



### **Retroescavatore tipo scavatore**

Sia in caso di operazioni di carico su un autocarro a distanza ravvicinata su una strada a carreggiata unica che di scavo al di là di ostacoli, ad esempio oltre una parete, il braccio tipo escavatore offre prestazioni superiori rispetto ai concorrenti. Coniugando versatilità e potenti forze di strappo con la capacità di controllo offerta dall'impianto idraulico con rilevamento del carico e ripartizione del flusso, la terna 444F è in grado di raggiungere elevati livelli di produttività con il minimo sforzo da parte dell'operatore. Il braccio ha una struttura stretta per aumentare al massimo la visibilità sull'attrezzatura ed è possibile scegliere tra diverse lunghezze del retroescavatore di 4,26 m o 4,87 m, per soddisfare qualsiasi esigenza.

### **Avambraccio telescopico**

Il modello 444F è disponibile con un avambraccio telescopico a richiesta che aumenta la profondità di scavo e la capacità di sbraccio, aumentando la versatilità e le gamme di applicazioni della macchina. Il design con sezione interna scorrevole consente di mantenere pulite le piastre di usura e di allungare gli intervalli di regolazione e sostituzione. Quando è necessario regolare le piastre di usura, essendo i bulloni di regolazione facilmente accessibili, l'operazione richiede solo alcuni minuti e non è necessario disassemblare l'avambraccio telescopico. Le tubazioni ausiliarie delle attrezzature di lavoro sono state disposte in modo tale da essere protette dai danni anche durante gli scavi in trincee molto strette.

### **Telaio scorrevole e telaio oscillante**

Progettato per semplificare i necessari interventi di manutenzione, il telaio scorrevole fuso sulla Serie F è equipaggiato con dispositivi di bloccaggio esterni e consente di intervenire per la manutenzione senza smontare il retroescavatore. I perni del telaio oscillante/supporto braccio dispongono di boccole sostituibili nei fori.

### **Spostamento laterale motorizzato (a richiesta)**

Offre un servizio idraulico che consente all'operatore di posizionare con facilità il retroescavatore sull'intera lunghezza del telaio ad H senza dover portare la benna al suolo. Ideale per le applicazioni nel settore dei servizi pubblici, come gas, elettricità, telecomunicazioni e così via.

## **Retroescavatore** Elevata potenza in presenza di residui.





# Impianto idraulico

Efficienza del combustibile, potenza e affidabilità.



## Prestazioni dell'impianto idraulico

È raro che la macchina venga utilizzata continuamente al 100% delle sue capacità, quindi perché farla funzionare al massimo, consumando molto combustibile, producendo più rumore e aumentandone l'usura?

La terna 444F è equipaggiata con un impianto idraulico a rilevamento del carico e a centro chiuso che eroga la potenza e il flusso in base alle effettive richieste degli attrezzi. In questo modo, sia durante il lavoro al massimo delle capacità nello scavo di una trincea, sia durante l'esecuzione di lavori di precisione, il controllo totale è garantito. Nelle applicazioni di carico e di trasporto, in cui la velocità è importante, il sistema eroga il flusso necessario per eseguire il lavoro in modo efficiente e rapido.

Poiché il sistema viene sollecitato solo su richiesta, le perdite parassite nel circuito sono limitate ed è disponibile maggiore potenza di trazione, con un miglioramento delle operazioni di carico e della circolazione su strada.

## Valvole per la ripartizione del flusso

La terna 444F è inoltre equipaggiata con valvole idrauliche per la ripartizione del flusso che distribuiscono l'olio nelle quantità esatte richieste dai cilindri degli attrezzi, fornendo un maggiore controllo ed eliminando situazioni di carenza di olio in caso di attivazione contemporanea di più funzioni.

## Componenti idraulici

Gli affidabili tubi flessibili idraulici ad alte prestazioni sono composti da due resistenti strati in acciaio intrecciati e i raccordi con anelli di tenuta frontali offrono un sistema robusto che garantisce una durata eccellente e un'elevata resistenza ai danni causati da sbalzi di pressione e pulsazioni idrauliche.





# Apparato propulsore

Prestazioni potenti su tutti i tipi di terreno.



## Convertitore di coppia grande

Il convertitore di coppia 2,4:1 montato sulla 444F eroga una potenza di spinta e un'accelerazione superiori durante la circolazione su strada e per le operazioni di carico ri+spetto al modello precedente.

## Trasmissione auto-shift

La selezione automatica delle marce minimizza gli sforzi dell'operatore con innesti accurati di cinque marce in avanti e tre in retromarcia, impiegando una trazione potente in tutte le applicazioni. La modulazione del gruppo frizione idraulico assicura cambi marcia omogenei e offre all'operatore un maggiore comfort di guida su tutti i tipi di terreno. La trasmissione auto-shift elimina la leva del cambio sul pianale, consentendo un ingresso più agevole dalla portiera destra da parte dell'operatore.

## Convertitore di coppia con dispositivo di blocco

Se la circolazione su strada rappresenta una parte importante della routine giornaliera, il convertitore di coppia con dispositivo di blocco, disponibile a richiesta, consente di mantenere velocità superiori utilizzando meno combustibile, con un risparmio di tempo e denaro.

## Circolazione su strada a 40 km/h

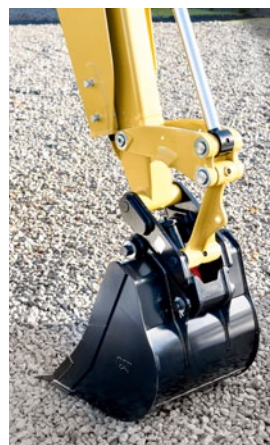
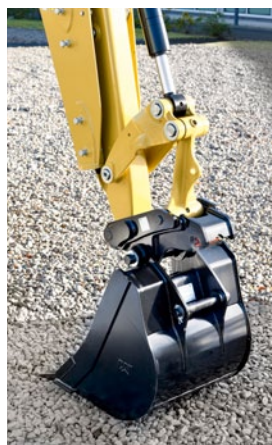
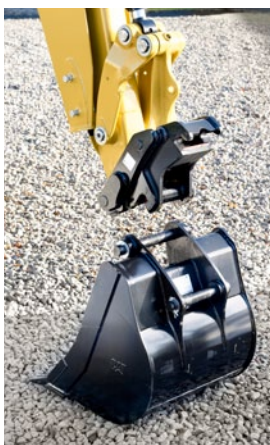
La terna 444F è dotata di una trasmissione auto-shift in grado di raggiungere velocità elevate fino a 40 km/h. La leva del cambio di direzione, sul piantone dello sterzo, è posizionata in modo da consentire un facile cambio di direzione in movimento e la selezione delle marce viene effettuata automaticamente dall'unità di controllo del motore.

Lavori più veloci con la terna Cat.



# Attrezzature

Una serie di attrezzi a portata di mano.



La terna può essere utilizzata in svariate applicazioni e, talvolta, una benna potrebbe non essere appropriata. È sufficiente discutere delle vostre esigenze e dei vostri desideri con il dealer che saprà indicarvi l'attrezzo adeguato all'applicazione, fornendovi una macchina che si adatti perfettamente alle vostre esigenze.

## Benne del caricatore

Le benne, per uso generale o idrauliche multiuso, sono impennate o fissate all'attacco rapido. Possono essere dotate di tagliente o denti imbullonati. Le benne MP possono essere dotate a richiesta di forche pieghevoli per pallet.

## Benne del retroescavatore

Per i diversi tipi di terreno e le varie applicazioni di scavo sono disponibili numerose tipologie di benna, tra cui benne per impieghi generali, per impieghi gravosi, ad alta capacità e per impieghi estremi (roccia). È possibile montare denti imbullonati o adattatori saldati con denti impennati. Sono inoltre disponibili benne per pulizia di canali, da trincea strette e trapezoidali.

## Trivella

La trivella Cat è progettata per praticare fori nel terreno per un'ampia gamma di applicazioni. È disponibile una vasta scelta di punte per trivella e sistemi di trasmissione per assicurarvi lo strumento ottimale per il lavoro da svolgere.

## Fresatrice a freddo

La fresatrice a freddo Cat è progettata per la fresatura sia dell'asfalto sia del cemento ed è dotata di caratteristiche quali il controllo della profondità e l'autolivellamento.

## Compattatore a piastra vibrante

Il compattatore a piastra vibrante Cat è utilizzabile per compattare terra, sabbia o ghiaia nelle applicazioni di scavo in trincea e creazione di pendenze, prima di versare il cemento o stendere l'asfalto.

## Martello

I martelli idraulici Cat sono progettati per frantumare cemento, asfalto o roccia e per offrire una potenza di funzionamento costante. Per ottemperare alle normative locali, sono disponibili a richiesta versioni con silenziatore.

# Assistenza ai clienti

Servizi di assistenza ai clienti ai vertici su scala mondiale.

## Contratti di assistenza con i clienti (CSA)

I dealer Cat sono in grado di offrire una vasta gamma di contratti di assistenza, personalizzabili in base ai requisiti e alle esigenze economiche dei singoli clienti.

I dealer offrono una gamma di opzioni, dai contratti di manutenzione preventiva completa con prelievi S-O-S<sup>SM</sup> ai contratti solo per i componenti. Proteggere il proprio prezioso investimento e sapere esattamente quali saranno i pagamenti mensili consente di gestire più efficacemente la propria attività.

## Aspetti finanziari

Il vostro dealer è in grado di guidarvi attraverso le opzioni finanziarie più opportune per l'acquisto della macchina, offrendo una scelta di interessanti pacchetti realizzati per soddisfare esattamente le vostre necessità.

## Scelta delle macchine e formazione

Il dealer può dare utili consigli sull'acquisto della macchina più idonea in base alle vostre esigenze e in modo da mantenere al minimo i costi di esercizio. La macchina che avete in mente è proprio la migliore per il vostro lavoro o ci potrebbe essere una soluzione più idonea?

Il dealer può inoltre consigliare tecniche per l'utilizzo della macchina in grado di ridurre al minimo usura e rotture, ottenere la massima produttività e abbattere i costi di proprietà e di esercizio.

# Facilità di manutenzione

Agevole accesso per la manutenzione a garanzia dei tempi di utilizzo.

## Manutenzione ridotta

Il nuovo cofano motore di facile apertura offre una semplicità di accesso imbattibile a tutti i punti di manutenzione giornaliera, quali punti di rifornimento, filtro dell'aria, serbatoi dei lavavetri, indicatori visivi, ecc. È dotato di un gruppo di raffreddamento incernierato unico nel suo genere, che rende ancora più pratica l'esecuzione degli interventi di manutenzione ordinaria. La Serie F continua a offrire assale oscillante, giunti universali dell'albero di trasmissione, perni di articolazione ecc. esenti da manutenzione per tutta la loro durata. La manutenzione giornaliera, che può rappresentare un'attività onerosa per l'operatore già impegnato, sulla terna 444F, si riduce al minimo.

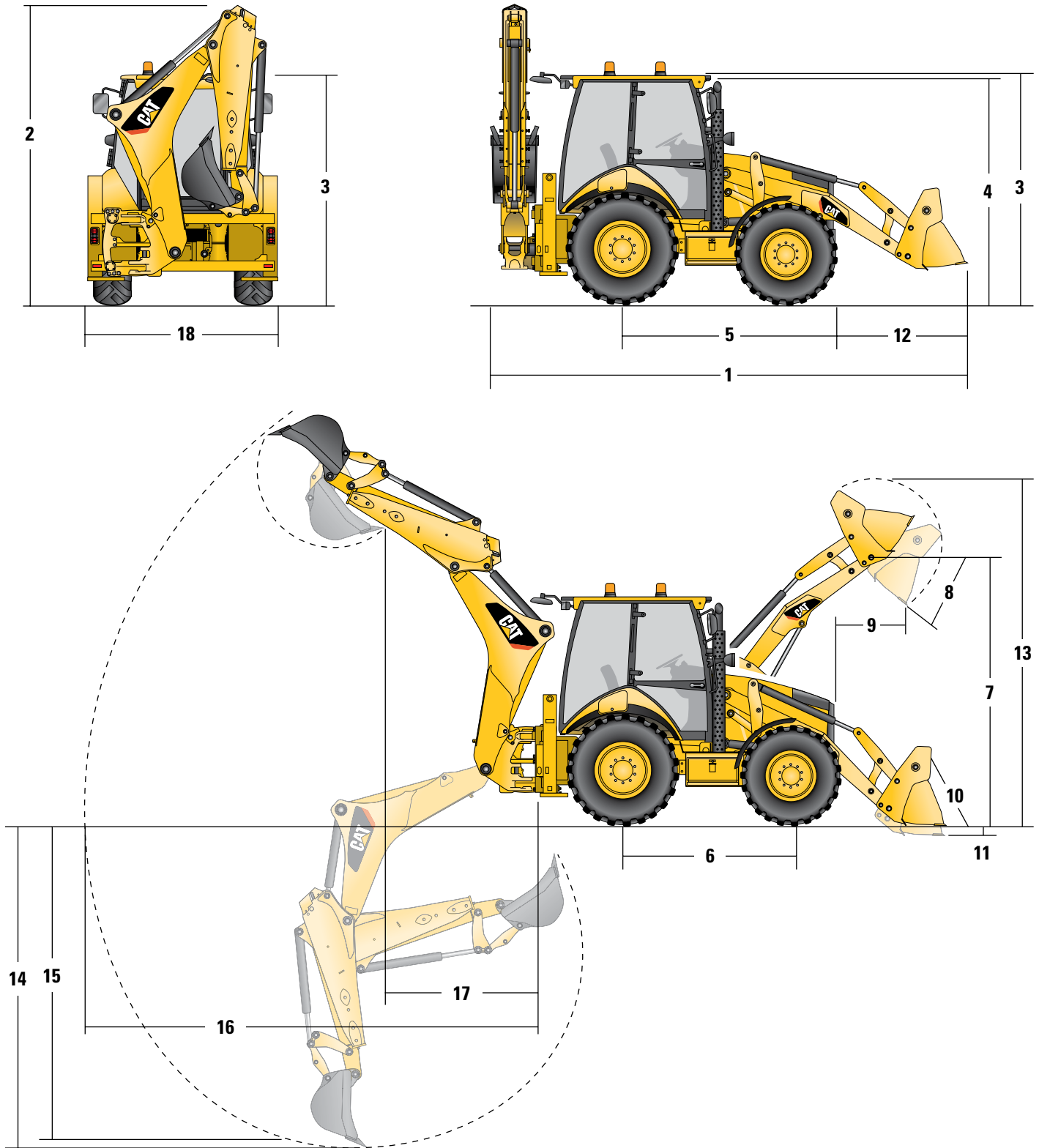
## Configurazione del braccio e dell'avambraccio

La configurazione del braccio e dell'avambraccio consente di effettuare tutti gli interventi con l'avambraccio in sede, tramite un semplice meccanismo di regolazione a cuneo, per cui non è necessario smontarlo. Anche i supporti degli stabilizzatori sono regolabili esternamente, riducendo, quindi, i tempi di fermo macchina e gli inconvenienti a esso associati.





# Caratteristiche tecniche della Terna 444F



## Dimensioni della macchina

	GP	MP	MP con forche
Lunghezza totale (caricatore a terra, retroescavatore completamente aperto)	7.574 mm	7.435 mm	7.435 mm
<b>1</b> Lunghezza totale in posizione di circolazione su strada	5.866 mm	5.762 mm	5.760 mm
Lunghezza totale di trasporto	5.921 mm	5.781 mm	5.781 mm
<b>2</b> Altezza totale di trasporto	3.780 mm	3.780 mm	3.780 mm
Larghezza totale	2.322 mm	2.322 mm	2.322 mm
<b>3</b> Altezza alla sommità della cabina/tettoia	2.897 mm	2.897 mm	2.897 mm
<b>4</b> Altezza alla sommità del tubo di scarico	2.754 mm	2.754 mm	2.754 mm
Distanza libera da terra (minima)	320 mm	320 mm	320 mm
<b>5</b> Distanza tra linea centrale assale posteriore e griglia anteriore	2.795 mm	2.795 mm	2.795 mm
Carreggiata anteriore	1.826 mm	1.826 mm	1.826 mm
Carreggiata posteriore	1.707 mm	1.707 mm	1.707 mm
<b>6</b> Interasse 2WD/4WD	2.235 mm	2.235 mm	2.235 mm

## Dimensioni e prestazioni – caricatore

	GP	MP	MP con forche
Capacità della benna	1,3 m <sup>3</sup>	1,3 m <sup>3</sup>	1,3 m <sup>3</sup>
Larghezza	2.434 mm	2.434 mm	2.434 mm
Capacità di sollevamento alla massima altezza	4.699 kg	4.366 kg	4.173 kg
Forza di strappo	63,3 kN	63,6 kN	62,2 kN
Carico di ribaltamento al punto di strappo	6.889 kg	6.698 kg	6.515 kg
<b>7</b> Altezza perno d'incernieramento massima	3.518 mm	3.518 mm	3.518 mm
<b>8</b> Angolo di scarico alla massima altezza	45°	45°	45°
Altezza di scarico alla massima angolazione	2.745 mm	2.760 mm	2.760 mm
<b>9</b> Sbraccio di scarico alla massima angolazione	923 mm	908 mm	908 mm
<b>10</b> Angolo di richiamo massimo della benna a terra	44°	44°	44°
<b>11</b> Profondità di scavo	154 mm	154 mm	154 mm
Angolo di livellamento massimo	109°	110°	110°
<b>12</b> Distanza griglia-tagliente benna, in posizione di trasporto	1.495 mm	1.481 mm	1.484 mm
<b>13</b> Altezza di esercizio massima	4.386 mm	4.463 mm	4.341 mm
Peso (non include denti o forche)	460 kg	752 kg	927 kg

## Dimensioni e prestazioni – retroescavatore

	Standard	Avambraccio telescopico ritratto 4,26 m	Avambraccio telescopico esteso 4,26 m	Avambraccio telescopico ritratto 4,87 m	Avambraccio telescopico esteso 4,87 m
<b>14</b> Profondità di scavo massima SAE	4.380 mm	4.384 mm	5.361 mm	4.735 mm	5.756 mm
Profondità di scavo massima indicata dal produttore	4.885 mm	4.890 mm	5.806 mm	5.331 mm	6.277 mm
<b>15</b> Profondità di scavo, fondo piatto da 610 mm	4.336 mm	4.340 mm	5.327 mm	4.703 mm	5.719 mm
Sbraccio dalla linea centrale assale posteriore a terra	6.750 mm	6.755 mm	7.680 mm	7.226 mm	8.177 mm
<b>16</b> Sbraccio dal perno oscillante a terra	5.660 mm	5.665 mm	6.590 mm	6.136 mm	7.087 mm
Altezza di esercizio massima	5.547 mm	5.546 mm	6.114 mm	6.123 mm	6.820 mm
Altezza di carico	3.878 mm	3.889 mm	4.456 mm	4.446 mm	5.143 mm
<b>17</b> Sbraccio di carico	1.809 mm	1.758 mm	2.642 mm	1.697 mm	2.482 mm
Arco di rotazione	180°	180°	180°	180°	180°
Rotazione benna	205°	205°	205°	205°	205°
<b>18</b> Stabilizzatore (larghezza totale)	2.352 mm	2.352 mm	2.352 mm	2.352 mm	2.352 mm
Forza di penetrazione benna	63,4 kN	63,4 kN	63,4 kN	63,4 kN	63,4 kN
Forza di scavoavambraccio	42,7 kN	46,2 kN	33,0 kN	47,6 kN	35,1 kN



# Caratteristiche tecniche della Terna 444F

## Motore

Modello motore	<b>Cat C4.4 ACERT*</b>
Potenza nominale (standard)	2.200 giri/min
Potenza lorda – ISO 14396	74,5 kW/101 hp
Potenza netta – ISO 9249	69,9 kW/95 hp
Potenza netta – 80/1269/CEE	69,9 kW/95 hp
Potenza nominale (opzionale)	2.200 giri/min
Potenza lorda – ISO 14396	82 kW/111 hp
Potenza netta – ISO 9249	77,5 kW/105 hp
Potenza netta – 80/1269/CEE	77,5 kW/105 hp
Riserva di coppia netta a 1.400 giri/min	
74,5 kW/101 hp	46%
82 kW/111 hp	32%
Riserva di coppia massima a 1.400 giri/min	
74,5 kW/101 hp	450 N·m
82 kW/111 hp	450 N·m
Alesaggio	105 mm
Corsa	127 mm
Cilindrata	4,4 L

- La potenza netta indicata è quella disponibile al volante con motore equipaggiato con ventola, filtro dell'aria, silenziatore e alternatore.
  - La potenza del motore rimane inalterata fino a un'altitudine di 3.000 m. La riduzione automatica protegge l'impianto idraulico e la trasmissione.
- \*Conforme agli standard sulle emissioni EU Stage IIIB.

### Caratteristiche

- Pistoni con tre fasce elastiche in lega leggera di alluminio e silicio, per assicurare la massima robustezza e conducibilità termica.
- Cinghia di trasmissione trapezoidale frontale e ausiliaria, con tensionamento automatico per garantire una lunga durata a costi di esercizio ridotti.
- L'impianto di alimentazione a iniezione diretta assicura un'erogazione precisa del combustibile. La pompa elettrica autoadescante offre una migliore capacità di avviamento alle basse temperature. L'impianto di alimentazione dotato di filtro riduce i costi della manutenzione.
- L'elevata coppia a bassi regimi del motore garantisce prestazioni efficienti del combustibile.
- Il filtro dell'aria a secco con tenuta assiale ed eiettore delle polveri automatico integrato assicura una separazione preliminare più efficace.
- Avviamento elettrico diretto a 12 Volt e sistema di carica con batteria esente da manutenzione, 750 CCA Gruppo 31.

## Assali

Trazione integrale (AWD) – Standard

### Caratteristiche

- Assale posteriore per impieghi gravosi, con freni a regolazione automatica, bloccaggio del differenziale e riduttori finali.
- L'AWD si inserisce tramite un interruttore sul cruscotto o mediante il pedale dei freni durante una frenata agente sulle quattro ruote. L'AWD può essere inserita in fase di guida, in condizione di carico e in qualsiasi marcia in avanti o in retromarcia. L'AWD dispone di riduttori finali esterni, facilitando le operazioni di manutenzione.
- L'assale anteriore dell'AWD, montato a pendolo, è sigillato e lubrificato in modo permanente e non richiede alcuna manutenzione giornaliera. A questo si aggiunge un cilindro dello sterzo a doppio effetto con un angolo di sterzata di 52°, che assicura la massima manovrabilità.

## Sterzo

Lo sterzo è interamente idrostatico, controllato da un'unità di dosaggio manuale. È disponibile un impianto dello sterzo secondario, conforme alle normative sulla circolazione stradale in diversi Paesi e alla normativa ISO 5010.

### Sterzo

Tipo	Ruote anteriori
Servosterzo	Idrostatico
Cilindro, uno, a doppia-azione (AWD)	
Alesaggio	65 mm
Corsa	120 mm
Diametro asta	36 mm
Raggio di sterzata	
Con ruota interna non frenata (AWD)	
All'esterno delle ruote anteriori	10.200 mm
All'esterno della benna del caricatore più ampia	11.650 mm

## Freni

A dischi multipli idraulici, interamente sigillati, con servofreno.

### Caratteristiche

- Dischi multipli in kevlar in bagno d'olio ad azionamento idraulico sull'albero di entrata del riduttore finale.
- Completamente chiusi e sigillati.
- A regolazione automatica.
- I doppi pedali di comando dei freni con servofreno possono essere bloccati insieme per la circolazione su strada.
- I freni di stazionamento e di emergenza sono indipendenti dal sistema frenante di servizio. Il freno di stazionamento è azionato meccanicamente tramite una leva manuale sulla console lato destro.
- Conforme alle norme ISO 3450:1996.

## Pesi

Caricatore a sollevamento parallelo standard, con benna del caricatore multiuso con forche da 1,3 m<sup>3</sup>. Avambraccio telescopico con benna del retroescavatore per impieghi standard da 610 mm, pneumatici da 28 pollici, 75 kg di peso dell'operatore e serbatoio del combustibile pieno.

### Pesi

Peso della macchina (gamma)	8.687-11.275 kg
Peso operativo	9.743 kg
Auto-shift	27 kg
Climatizzazione	39 kg
Controllo dell'assetto	25 kg
Benna multiuso	1,15 m <sup>3</sup>
con forche pieghevoli	927 kg
senza forche pieghevoli	767 kg
Avambraccio telescopico	299 kg
Contrappesi	
Leggero	115 kg

## Caratteristiche della cabina

	Standard	Deluxe
Completamente vetrata	✓	✓
Portiera destra apribile, con finestrino apribile	✓	✓
Portiera sinistra apribile, con finestrino apribile	✓	✓
2 finestrini posteriori apribili	✓	✓
Sedile a sospensione pneumatica standard	✓	
Sedile a sospensione pneumatica Deluxe		✓
8 luci di lavoro (4 anteriori, 4 posteriori)	✓	✓
Tappetino	✓	✓
Console portaoggetti sinistra	✓	✓
Piantone dello sterzo inclinabile	✓	✓
Specchietto retrovisore esterno	✓	✓
Presa per faro rotante (2)	✓	✓
Presa elettrica interna	✓	✓
Predisposizione autoradio a padiglione	✓	✓
Pannello indicatori speciale	✓	✓
Parasole	✓	✓
Pomello sul volante	✓	✓
Stabilizzatori Auto-up		✓
Protezione antimanomissione	✓	✓
Riscaldamento cabina	✓	✓
Cintura di sicurezza (50 mm)	✓	✓
Climatizzazione cabina	✓	✓

## Cabina operatore

La struttura ROPS/FOPS è standard.

La struttura ROPS (Roll Over Protective Structure) offerta da Caterpillar per questa macchina è conforme alle norme ROPS ISO 3471:1994 e FOPS (Falling Objects Protective Structure) ISO 3449:1992.

## Capacità di rifornimento

Sistema di raffreddamento	
con riscaldatore	22 L
Serbatoio del combustibile	160 L
Motore con filtro olio	7,6 L
Trasmissione	
Power shuttle (AWD)	19 L
Assale posteriore (rigido/sterzante)	
Scatola centrale	16 L
Gruppo ruota/riduttore finale	1,7 L
Assale anteriore (AWD)	
Scatola centrale	14 L
Gruppo ruota/riduttore finale	1,7 L
Impianto idraulico	95 L
Serbatoio idraulico	40 L

## Impianto idraulico

L'impianto a centro chiuso e a portata variabile con rilevamento del carico fornisce tutta la potenza idraulica necessaria a qualsiasi regime motore, un consumo di combustibile ottimale e un'esecuzione dei comandi senza sforzo.

Tipo	A centro chiuso
Tipo di pompa	Portata variabile, pistone assiale
Portata della pompa	156 L/m a 2.200 giri/min
Pressione dell'impianto	
Retroescavatore	250 bar
Caricatore	250 bar

## Trasmissione

La trasmissione power shuttle standard offre quattro marce in avanti e retromarcia, interamente sincronizzate. La trasmissione auto-shift, disponibile su richiesta, può essere azionata in modalità automatica o manuale.

	Auto-shift
Marcia avanti	
1 <sup>a</sup>	6 km/h
2 <sup>a</sup>	10 km/h
3 <sup>a</sup>	20 km/h
4 <sup>a</sup>	28 km/h
5 <sup>a</sup>	41 km/h
Retromarcia	
1 <sup>a</sup>	6 km/h
2 <sup>a</sup>	13 km/h
3 <sup>a</sup>	28 km/h
4 <sup>a</sup>	—
5 <sup>a</sup>	—

## Convertitore di coppia con dispositivo di blocco

Il convertitore di coppia con dispositivo di blocco opzionale viene selezionato automaticamente in base alla velocità di avanzamento e consente di mantenerla più a lungo su tutti i tipi di terreno.



# Attrezzatura standard del modello 444F

## Attrezzatura standard

L'attrezzatura standard può variare. Per ulteriori informazioni, rivolgersi al dealer Cat di zona.

- Acceleratori, a mano (manopola) e a pedale
- Allarmi
  - Retromarcia
  - Guasto/allarme di sistema
- Alternatore, 120 A, 12 V
- Ancoraggi per trasporto
- Anello di sollevamento, retroescavatore (solo paesi non UE)
- Antigelo (fino a -37 °C)
- Appendiabiti
- Avambraccio standard (4,26 m)
- Avvisatore acustico elettrico anteriore
- Batteria esente da manutenzione, 750 CCA
- Blocco rotazione per trasporto
- Blocco telaio di scorrimento, elettroidraulico
- Braccio, blocco per trasporto
- Cabina con struttura ROPS, riscaldatore, sbrinatori e ventola di ricircolo aria in cabina
- Cintura di sicurezza retrattile (50 mm)
- Comandi con joystick in stile escavatore, retroescavatore
- Controllo automatico del regime motore (AESC)
- Convertitore di coppia
- Filtri avvitati, combustibile e olio trasmissione e motore
- Filtro a rete di aspirazione idraulico
- Filtro antiparticolato diesel (DPF), lunga durata
- Filtro dell'aria a secco, radiale, con tenuta assiale con prefiltro e indicatore di condizione
- Freni a disco in bagno d'olio ad azionamento idraulico, con servofreno, doppi pedali, interbloccanti
- Griglia anteriore, con assorbimento degli impatti con paraurti
- Gruppo di raffreddamento incernierato
- Gruppo di raffreddamento per temperature ambiente elevate
- Impianto idraulico, a rilevamento del carico, con pompa a pistoni assiali a portata variabile
- Indicatore di direzione a spegnimento automatico
- Interruttore del dispositivo di disinserimento trasmissione
- Lava/tergicristallo anteriore e posteriore intermittente
- Luce di cortesia (solo cabina)
- Luci anteriori
- Luci del quadro strumenti
- Luci di arresto e di posizione (2)
- Luci di emergenza/segnalazione lampeggianti
- Luci di lavoro (4 anteriori, 4 posteriori)
- Motore Cat C4.4 ACERT\* (74,5 kW)
- Pannello indicatori
  - Indicatori: temperatura del liquido di raffreddamento, livello del combustibile, contagiri
  - Schermo a cristalli liquidi: contaore, temperatura dell'olio del convertitore di coppia, temperatura dell'olio idraulico, impostazioni dell'operatore, diagnosi della modalità di manutenzione
- Parasole
- Piantone dello sterzo inclinabile
- Pneumatici (2 anteriori e 2 posteriori)
- Pomello sul volante
- Prese di alimentazione, 12 V (2 esterne, 1 interna)
- Protezione antivandalismo
- Raccordi idraulici con anelli di tenuta frontali
- Regime minimo manuale
- Riempimento combustibile da terra con serbatoio da 160 L
- Rinforzo, cilindro di sollevamento
- Ritorno all'angolo di scavo
- Scambiatore di calore dell'olio idraulico
- Scarico Eco
- Sedile a sospensione pneumatica, rivestito in tessuto
- Sensore di sterzo autolivellante
- Separatore dell'acqua
- Servosterzo idrostatico
- Sistema di ausilio all'avviamento termico
- Specchietti retrovisori esterni (2)
- Tappetino in gomma
- Trasmissione auto-shift
- Trazione integrale (AWD)
- Vano motore, disinserimento rapido
- Vano portaoggetti esterno con chiusura a chiave
- Ventola di raffreddamento e protezione

\*Conforme agli standard sulle emissioni EU Stage IIIB.

## Attrezzatura a richiesta

L'attrezzatura a richiesta può variare. Per ulteriori informazioni, rivolgersi al dealer Cat di zona.

- Accessori, attrezzature per retroescavatore
  - Attacco rapido (meccanico)
  - Attacco rapido (idraulico)
- Accessori, caricatore frontale
  - Benna per uso generale, 1,15 m<sup>3</sup> o 1,3 m<sup>3</sup>
  - Benna multiuso, 1,15 m<sup>3</sup> o 1,3 m<sup>3</sup>
  - Benna multiuso con forche, 1,15 m<sup>3</sup> o 1,3 m<sup>3</sup>
- Avambraccio telescopico (4,26 m)
- Avambraccio telescopico (4,87 m)
- Batteria aggiuntiva
- Batteria per avviamento di emergenza
- Climatizzazione
- Contrappesi
  - 115 kg
- Controllo dell'assetto
- Convertitore di coppia con dispositivo di blocco
- Faro rotante
- Kit per movimentazione oggetti, compreso anello di sollevamento, blocco braccio eavambraccio e sistema di allarme audiovisivo
- Luci
  - Targhetta posteriore
  - Marcia su strada
- Motore Cat C4.4 ACERT\* (82 kW)
- Parafanghi, anteriori
- Piastre stabilizzatrici per asfalto
- Product Link™
- Protezioni
  - Albero di trasmissione
  - Denti (GP/MP)
  - Luci posteriori
- Specchietto retrovisore esterno, ampio
- Spostamento laterale motorizzato
- Tagliante imbullonato
  - Due sezioni
- Tubazioni idrauliche
  - Tubazioni martello adavambraccio
  - Prese rapide
- Valvole idrauliche (ausiliarie)
  - Avambraccio telescopico
- Valvole idrauliche, caricatore
  - 3a valvola per benna GP/MP

\*Conforme agli standard sulle emissioni EU Stage IIIB.



ALHQ7150 (10-2013)  
(Traduzione: 11-2013)

Per ulteriori informazioni dettagliate sui prodotti Cat, i servizi dei dealer e le soluzioni per l'industria, visitare il sito Web [www.cat.com](http://www.cat.com).

© 2013 Caterpillar Inc.  
Tutti i diritti riservati

Materiali e caratteristiche tecniche sono soggetti a variazioni senza obbligo di preavviso.  
Le macchine illustrate nelle foto possono comprendere attrezzature aggiuntive.  
Rivolgersi al dealer Cat di zona per informazioni sulle opzioni disponibili.

CAT, CATERPILLAR, SAFETY.CAT.COM, i rispettivi loghi, "Caterpillar Yellow" e il marchio "Power Edge", così come le identità aziendali e di prodotto qui usate sono marchi di fabbrica di Caterpillar e il loro utilizzo è vietato senza autorizzazione.

