

Escavatore gommato

M318D



Motore

Modello motore	Cat® C6.6 con tecnologia ACERT™
Potenza netta (ISO 9249) a 1.800 giri/min	124 kW (169 hp)

Pesi

Peso operativo	18.200 – 20.100 kg
----------------	--------------------

Caratteristiche tecniche benna

Capacità benna	0,38 – 1,26 m ³
----------------	----------------------------

Gamme operative

Sbraccio massimo a terra	9.600 mm
Massima profondità di scavo	6.360 mm

Trasmissione

Velocità massima di trasferimento	37 km/h
-----------------------------------	---------

Caratteristiche

Motore

Il motore C6.6, conforme ai requisiti dell'Unione Europea Stage IIIA, offre maggiori prestazioni e affidabilità riducendo il consumo di combustibile e la rumorosità.

Design ecologico

In una prospettiva di tutela ambientale, il motore è caratterizzato da bassi livelli di rumorosità in cabina e all'esterno, intervalli di sostituzione dei filtri più lunghi e una migliore economia dei consumi.

Impianto idraulico

L'impianto idraulico con rilevamento del carico di avanzatissima tecnologia, combinato con una pompa oscillante dedicata separata, offre tempi di ciclo veloci, maggiore capacità di sollevamento ed elevate forze di avambraccio e benna. Questa combinazione ottimizza la produttività in qualsiasi attività.

Facilità di manutenzione

Per una maggiore sicurezza, tutti i punti di manutenzione giornaliera sono accessibili da terra. Un sistema di ingrassaggio centralizzato consente di lubrificare i punti critici.

Comfort dell'operatore

La cabina operatore totalmente riprogettata massimizza il comfort e migliora la sicurezza. Il sedile con sospensioni pneumatiche, autoregolabile in base al peso, con seduta riscaldata e ventilata, migliora il comfort dell'operatore. La sicurezza è migliorata grazie al nuovo monitor a colori e ad una videocamera posteriore standard.

Carro

Sono disponibili diverse configurazioni di carro con lama e bilancieri per fornirvi la migliore soluzione.

Indice

Motore	3
Impianto idraulico	4
SmartBoom™	5
Design ecologico	5
Comfort dell'operatore	6
Carro.....	8
Bracci e avambracci.....	9
Attrezzature.....	10
Facilità di manutenzione e assistenza ai clienti completa.....	12
Versatilità	14
Caratteristiche tecniche	15
Attrezzatura standard.....	25
Attrezzatura a richiesta.....	26



Gli innovativi escavatori della serie D sono specificamente realizzati per offrire massime prestazioni e versatilità.

Una maggiore capacità di sollevamento, tempi di ciclo migliorati e facilità di funzionamento si traducono in un incremento di produttività e bassi costi di esercizio.

Motore

Costruito per offrire potenza, affidabilità, manutenzione ridotta, eccellenti consumi di combustibile e bassi livelli di emissione.

Elevate prestazioni

Il motore Cat® C6.6 con tecnologia ACERT™ presenta una serie di miglioramenti evolutivi incrementali che garantiscono prestazioni senza confronti. I blocchi costitutivi della tecnologia ACERT sono la mandata del combustibile, la gestione dell'aria e il controllo elettronico. Questa tecnologia ottimizza le prestazioni del motore conformemente alle normative sulle emissioni del motore EU Stage IIIA. Il motore Cat C6.6 sul modello M318D fornisce una potenza lorda massima di 130 kW a un regime nominale di 1.800 giri/min. In questo modo viene garantita una potenza maggiore del 9% rispetto al motore 3056E sui modelli M318C.

Consumi di combustibile ridotti

Il motore C6.6 è controllato elettronicamente e si avvale del nuovo impianto di alimentazione Cat Common Rail e di una pompa del combustibile. Questa combinazione garantisce consumi eccellenti durante la produzione e la marcia. Quando l'impianto riconosce la marcia su strada, il motore funziona al punto di esercizio di maggiore efficienza al fine di risparmiare combustibile senza compromettere le prestazioni richieste.

Rumorosità e vibrazioni ridotte

Il design del motore Cat C6.6 migliora il comfort dell'operatore riducendo la rumorosità e le vibrazioni.

Sistema di raffreddamento

Un motore idraulico a controllo elettronico aziona una ventola a richiesta a velocità variabile per il liquido di raffreddamento del motore e l'olio idraulico. La velocità ottimale della ventola viene determinata in base alla temperatura del liquido di raffreddamento e dell'olio idraulico con una conseguente riduzione dei consumi di combustibile e dei livelli di rumorosità. Il controllo elettronico del motore compensa costantemente le variazioni del carico della ventola garantendo così una potenza netta costante, indipendentemente dalle condizioni di esercizio.

Comando del minimo basso one-touch

Il controllo automatico del regime motore one-touch a due fasi riduce il regime motore se non sono in corso delle operazioni, ottimizzando l'efficienza del combustibile e riducendo i livelli di rumorosità.

Kit per il trattamento dei rifiuti

Il kit per il trattamento dei rifiuti è stato progettato specificatamente per gli escavatori gommati Cat utilizzati nelle stazioni di trasferimento dei rifiuti o in altre applicazioni estremamente polverose. Questa opzione ha le seguenti caratteristiche:

- Una ventola idraulica reversibile e automatica che inverte il flusso dell'aria allo scadere di un intervallo impostato, regolabile manualmente tra 5 e 60 minuti mediante un interruttore presente all'interno della cabina.
- Una griglia speciale a rete metallica fitta per il sistema di raffreddamento che riduce ulteriormente la possibilità di intasamento del radiatore.
- Due filtri a ciclone che consentono l'erogazione di aria filtrata pulita al vano motore, al filtro dell'aria, al postrefrigeratore e al condensatore climatizzatore.



Impianto idraulico

L'impianto idraulico con rilevamento del carico assicura tempi di ciclo rapidi, una maggiore capacità di sollevamento ed elevate forze di avambraccio e benna per ottimizzare la produttività in qualsiasi attività.



Pompa oscillante dedicata

Una pompa a pistoni dedicata a cilindrata variabile e un motore a pistoni a cilindrata fissa alimentano il sistema di rotazione. Questo circuito idraulico chiuso ottimizza le prestazioni di rotazione senza ridurre la potenza erogata alle altre funzioni idrauliche, con conseguenti movimenti combinati più regolari.

Modalità di sollevamento potenziato

Questa modalità ottimizza le prestazioni di sollevamento aumentando del 7% la capacità di sollevamento dell'escavatore.

Rilevamento idraulico regolabile

Questa funzione consente all'operatore di regolare l'aggressività della macchina in base all'applicazione. Per lavori di precisione, è possibile preselezionare uno dei quattro diversi livelli di aggressività.

Impianto idraulico ausiliario proporzionale

La versatilità dell'impianto idraulico può essere aumentata per l'utilizzo di un'ampia gamma di attrezzature idrauliche con diverse opzioni di valvole.

- La valvola combinata multifunzione è il cuore del sistema di comando strumento che consente all'operatore di selezionare fino a dieci attrezzature preprogrammate attraverso il monitor. Questi parametri idraulici preimpostati supportano sia il flusso monodirezionale che quello bidirezionale. Gli interruttori a cursore sul joystick consentono un controllo modulato dell'attrezzatura.
- Il circuito martello dedicato rappresenta l'opzione ottimale per gli attrezzi che richiedono solo il flusso monodirezionale e non la flessibilità offerta dalla valvola combinata multifunzione.
- Il distributore a media pressione offre un flusso proporzionale ideale per le benne orientabili o gli attrezzi rotanti.
- Una delle nuove caratteristiche degli escavatori gommati serie D è rappresentata da una seconda valvola ad alta pressione a richiesta. Insieme alla valvola combinata multifunzione, questa valvola consente di azionare la macchina con attrezzature o in applicazioni che richiedono una terza funzione idraulica ausiliaria, come l'attrezzo orientabile/rotante.

Circuito di rigenerazione avambraccio

Il circuito di rigenerazione avambraccio aumenta l'efficienza e migliora il controllo per una maggiore produttività e costi di esercizio ridotti.

Attacco rapido

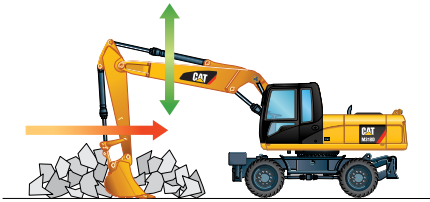
Su richiesta, la macchina può essere dotata di un circuito idraulico dedicato per l'azionamento degli attacchi rapidi idraulici.

Ammortizzatori idraulici

Caterpillar integra la tecnologia degli ammortizzatori a cilindri in tutti i cilindri degli avambracci e dei bracci degli escavatori gommati. Questi ammortizzatori riducono le sollecitazioni, diminuiscono la rumorosità e aumentano la durata dei cilindri.

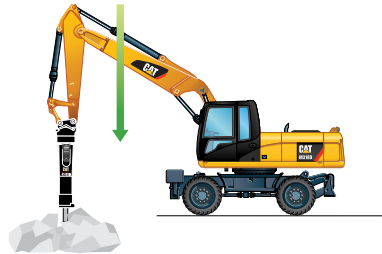
SmartBoom™

Riduce le sollecitazioni e le vibrazioni trasmesse alla macchina e assicura un ambiente di lavoro più comodo.



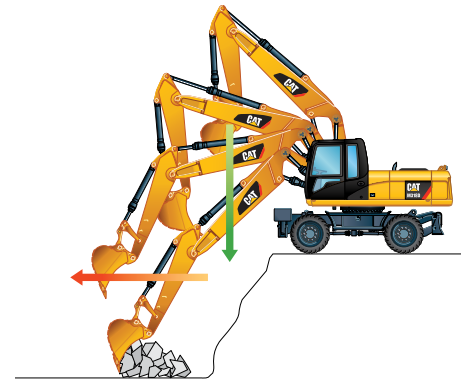
Raschiatura della roccia

La raschiatura della roccia e le operazioni di finitura diventano semplici e veloci. SmartBoom™ semplifica il lavoro e consente all'operatore di concentrarsi completamente sull'avambraccio e sulla benna mentre il braccio si alza e si abbassa liberamente senza utilizzare il flusso della pompa.



Utilizzo del martello

Le parti anteriori seguono automaticamente il martello durante la penetrazione della roccia. In questo modo si evitano colpi a vuoto o una forza eccessiva sul martello, ottenendo così una maggiore durata del martello stesso e della macchina. Vantaggi analoghi sono offerti dai compattatori a piastra vibrante.



Carico autocarri

Il carico di autocarri da una zona sopraelevata risulta più produttivo e richiede un minor consumo di combustibile in quanto il ciclo di ritorno viene ridotto mentre la funzione di abbassamento del braccio non necessita di flusso della pompa.

Design ecologico

I modelli M318D aiutano a costruire un mondo migliore e preservano l'ambiente.

Efficienza del combustibile

Gli escavatori gommati della serie D sono progettati per offrire prestazioni eccellenti con elevata efficienza del combustibile. Tutto questo si traduce in un lavoro giornaliero più produttivo, consumi di combustibile ridotti e impatto ambientale minimo.

Emissioni di scarico ridotte

Il nuovo motore Cat® C6.6 è conforme alle nuove normative sulle emissioni dell'Unione Europea Stage IIIA offrendo al contempo affidabilità e prestazioni migliori e consumi di combustibile e livelli di rumorosità ridotti.

Funzionamento silenzioso

I livelli di rumorosità in cabina e all'esterno sono estremamente bassi grazie alla ventola a velocità variabile e al sistema di raffreddamento remoto.

Olio idraulico biodegradabile

L'olio idraulico biodegradabile opzionale (Cat BIO HYDO Advanced HEES™) è formulato per offrire temperatura

e pressione-elevate eccellenti ed è completamente compatibile con tutti i componenti idraulici. Cat BIO HYDO Advanced HEES™ è interamente decomposto dai microorganismi presenti nel terreno o nell'acqua e rappresenta una valida alternativa ecologica agli oli a base minerale.

Perdite e versamenti ridotti al minimo

I bocchettoni di rifornimento e scarico del lubrificante sono progettati per ridurre al minimo i versamenti. Gli anelli di tenuta frontali Cat, il tubo flessibile XT™ Cat e i cilindri idraulici sono tutti progettati per impedire le perdite dei fluidi che possono compromettere le prestazioni della macchina e causare danni all'ambiente.

Intervalli di manutenzione più lunghi

La stretta collaborazione con il Dealer Cat consente di prolungare gli intervalli di manutenzione dell'olio motore, olio idraulico, olio assale e liquido di raffreddamento. Ciò comporta una minore quantità di fluidi necessari e uno smaltimento ridotto, il tutto accompagnato da costi di esercizio inferiori.

Comfort dell'operatore

L'interno della cabina offre grande spazio e comfort eccezionale, riducendo la fatica dell'operatore.



Interno della cabina operatore

Una maggiore visibilità e l'eccellente ergonomia sono solo alcune delle nuove caratteristiche degli escavatori gommati della serie D. La cabina offre grande spazio ed è progettata in maniera semplice e funzionale. Gli interruttori utilizzati con maggiore frequenza si trovano sulla relativa console lato destro. La console sedile sul lato sinistro consente di controllare la lama apripista e/o i bilancieri e può essere inclinata per agevolare l'accesso alla cabina. Il climatizzatore completamente automatico regola la temperatura e il flusso dell'aria per un comfort dell'operatore eccellente. Sono inoltre presenti un accendisigari, un posacenere, un portabevande/tazza, un portariviste e un portatelefono integrato.

Struttura della cabina

Il design esterno presenta una tubazione spessa in acciaio sul perimetro inferiore della cabina per migliorare la resistenza alle sollecitazioni e alle vibrazioni. Ciò consente l'imbullonamento del sistema di protezione dalla caduta di oggetti direttamente sulla cabina. I livelli di rumorosità all'interno sono stati notevolmente ridotti grazie al guscio della cabina fissato al telaio con supporti in gomma che riducono le vibrazioni e la rumorosità proveniente dal telaio.

Visibilità

Per ottimizzare la visibilità, tutti i vetri sono fissati direttamente alla cabina eliminando l'uso di telai per finestrini. La scelta di un parabrezza fisso o doppio di facile apertura soddisfa le preferenze dell'operatore e le condizioni applicative.

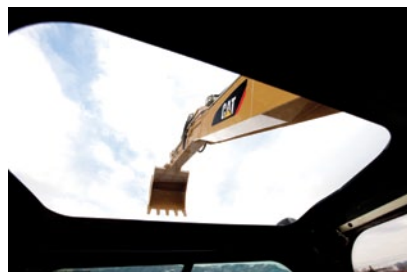
- Il parabrezza doppio 70/30 si apre in modo che la porzione superiore sia fissata in alto. Il parabrezza inferiore ha un design arrotondato per massimizzare la visibilità in basso e migliorare la copertura dei tergicristalli. Questa opzione offre inoltre la funzione di disinserimento one-touch.
- Il parabrezza fisso è in vetro laminato con un'elevata resistenza agli urti.
- Un ampio lucernaio fornisce un'ottima visibilità verso l'alto. Il parasole retrattile blocca la luce solare diretta.

Specchietti riscaldati

Un'altra nuova funzione è rappresentata dagli specchietti riscaldati, che aumentano la sicurezza e la visibilità alle basse temperature.

Tergicristalli

Il sistema tergicristallo parallelo ottimizza la visibilità in condizioni climatiche avverse. Il tergicristallo copre praticamente l'intero parabrezza, liberando la visuale immediata dell'operatore.



Monitor

Il nuovo monitor a colori compatto visualizza le informazioni nella lingua locale ed è facile da leggere e da comprendere. Le funzioni includono quanto segue:

- 5 pulsanti "ad accesso rapido" programmabili per poter selezionare le funzioni preferite con un comando one-touch.
- Avvisi per la sostituzione dei filtri e dell'olio visualizzati al raggiungimento dell'intervallo di manutenzione in base al numero delle ore di esercizio.
- Funzione di selezione dell'attrezzo, che consente all'operatore di scegliere fino a 10 attrezzature idrauliche predefinite.
- Le caratteristiche di frenata regolabile consentono all'operatore di selezionare tre livelli di aggressività del rallentatore del motore di traslazione quando viene rilasciato il pedale di comando marcia.
- Una telecamera retrovisiva attivata tramite il menu del monitor.

Nuovo sedile deluxe

Il nuovo sedile deluxe a richiesta, dotato di un sistema di climatizzazione attivo, migliora il comfort dell'operatore. L'aria raffreddata fluisce attraverso i cuscini del sedile per ridurre la traspirazione del corpo. Nelle giornate fredde, un riscaldatore a due fasi offre all'operatore una seduta calda e confortevole. Il sedile completamente regolabile dotato di supporto lombare si regola automaticamente in base al peso del conducente, garantendo così un ambiente più rilassato e comodo.

Portavivande

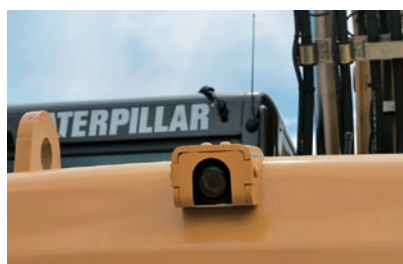
Accanto al sedile dell'operatore è presente un vano portaoggetti sufficientemente grande da ospitare elementi quali un portavivande. Un coperchio protegge il contenuto durante il funzionamento della macchina.

Pedali

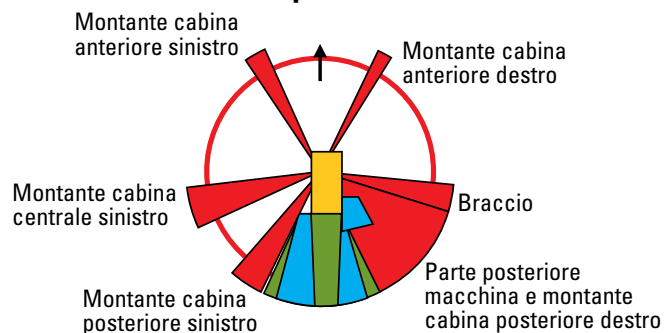
I pedali bidirezionali per i circuiti di marcia e ausiliari offrono uno spazio maggiore sul pavimento, riducendo così la necessità di cambiare posizione. Il pedale per il circuito ausiliario ad alta pressione può essere bloccato nella posizione di disattivazione e utilizzato come poggiapiedi per un maggiore comfort dell'operatore.

Videocamera retrovisiva standard Cat

Le immagini riprese dalla videocamera retrovisiva vengono visualizzate sul monitor operatore. Oltre a offrire una visibilità eccellente sul lato anteriore, superiore, sinistro e destro, la videocamera retrovisiva garantisce il funzionamento sicuro della macchina ed è completamente conforme agli standard ISO 5006/EN474.



Campo visivo



Legenda:

Rosso: limitazioni dovute al montante della cabina e/o al braccio

Blu: ulteriore visibilità grazie agli specchietti

Verde: visibilità aggiuntiva grazie alla telecamera retrovisiva



Carro

Il design del carro e della trasmissione offre la massima resistenza, flessibilità e mobilità sulle ruote.

Maggiore velocità di marcia

La velocità di marcia massima nei modelli M318D è stata aumentata da 34 a 37 km/h, riducendo il tempo necessario per lo spostamento tra i diversi siti e aumentando la produttività.

Stabilizzatori e assali per impieghi gravosi

Il carro dell'escavatore gommato serie D garantisce rigidità e lunga durata. La disposizione efficace delle tubazioni idrauliche, la protezione della trasmissione e gli assali per impieghi gravosi rendono il carro perfetto per le applicazioni richieste dagli escavatori gommati. L'assale anteriore offre ampi angoli di oscillazione e di sterzata. La trasmissione è montata direttamente sull'assale posteriore per una maggiore protezione e una distanza libera da terra ottimale.

Impianto freni a disco avanzato

L'impianto dei freni a disco agisce direttamente sul mozzo invece che sull'albero di trasmissione per evitare il gioco del satellite. Questa soluzione riduce al minimo l'oscillazione associata all'uso libero delle ruote. Il design dell'assale riduce i costi relativi alla manutenzione e alla durata. Gli intervalli di sostituzione dell'olio sono portati a 2.000 ore di esercizio, riducendo ulteriormente i costi di proprietà e di esercizio.

Parafanghi

I parafanghi opzionali garantiscono una copertura eccellente degli pneumatici anteriori e posteriori, proteggendo la macchina da fango e sporco. In questo modo l'acqua non può schizzare sul parabrezza o sul refrigeratore. I parafanghi garantiscono un'ulteriore protezione per la macchina, gli altri veicoli e il personale che opera in prossimità dell'escavatore da pietre e detriti che potrebbero essere sollevati dagli pneumatici.

Allarme di marcia regolabile

È disponibile un allarme di marcia regolabile che avvisa gli astanti quando la macchina è in movimento. Tramite il monitor possono essere selezionate tre impostazioni:

- Modalità automatica: l'allarme cessa immediatamente quando la macchina non è più in movimento o dopo un allarme acustico di 10 secondi senza interruzione.
- Modalità standard: l'allarme è costantemente in funzione durante la marcia e viene disattivato solo manualmente.
- Modalità Off: l'allarme di marcia è disabilitato.

Bracci e avambracci

Progettati per garantire la massima flessibilità e quindi mantenere elevata la produzione in tutte le operazioni.

Progettazione

I bracci e gli avambracci sono strutture scatolate saldate con costruzioni multiplastra spesse disposte nei punti soggetti a sollecitazioni elevate, per garantire prestazioni di alta resistenza e lunga durata.

Flessibilità

La scelta di due bracci e quattro avambracci rappresenta il bilanciamento ottimale delle forze di scavo e braccio per tutte le applicazioni.

Braccio a geometria variabile (VA)

Il braccio VA offre una visibilità sul lato destro e una marcia su strada della macchina migliorate. Quando si opera in spazi ristretti durante il sollevamento di carichi pesanti, il braccio VA offre la massima flessibilità.

Braccio monopezzo

Il braccio monopezzo è ideale per tutte le applicazioni standard quali caricamento di autocarri e scavo. Una sezione dritta unica nel suo genere nella parte curva della piastra laterale riduce le sollecitazioni e aumenta la durata del braccio.

Avambracci

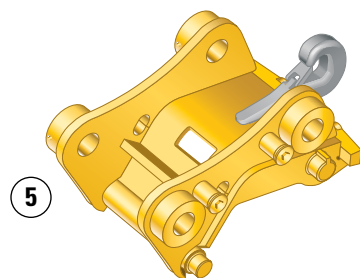
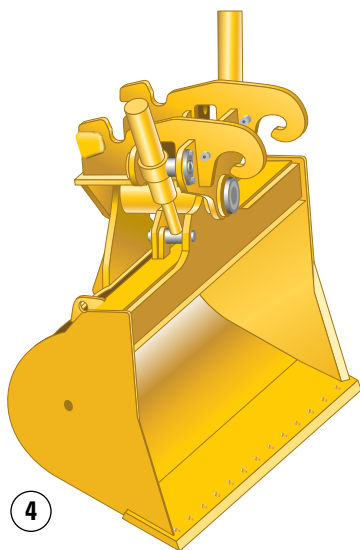
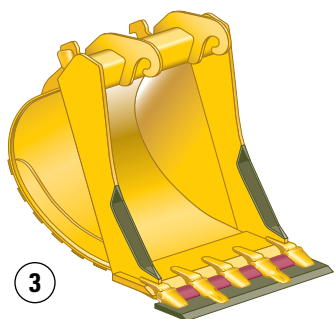
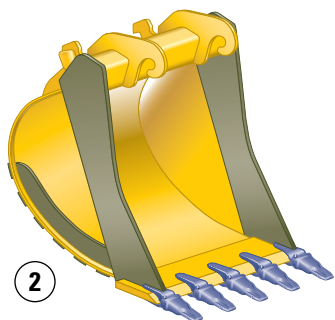
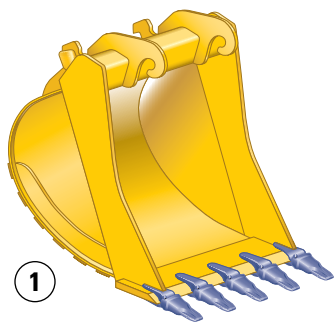
Sono disponibili avambracci in quattro lunghezze differenti per soddisfare i diversi requisiti delle applicazioni:

- Avambraccio corto (2.200 mm) per una forza di strappo e una capacità di sollevamento massime.
- Avambraccio medio (2.500 mm) per una forza di spinta e una capacità di sollevamento maggiori.
- Avambraccio lungo (2.800 mm) per requisiti di profondità e di sbraccio maggiori.
- Avambraccio industriale (3.300 mm) per l'uso con -benne a oscillazione libera nella movimentazione di materiali e nelle applicazioni industriali.



Attrezzature

Una vasta gamma di attrezzature contribuiscono a ottimizzare le prestazioni della macchina.



Attrezzature

Le attrezzature Cat sono previste per funzionare come parte integrante dell'escavatore e per fornire le migliori prestazioni possibili in ogni specifica applicazione. Tutte le attrezzature si abbinano perfettamente alle macchine Cat.

Attacchi rapidi

Gli attacchi rapidi consentono all'operatore di staccare in modo semplice un'attrezzatura e di collegarne un'altra, rendendo così l'escavatore idraulico estremamente versatile. Anche la produttività aumenta di conseguenza, poiché non è più necessario arrestare i supporti tra le diverse operazioni. Caterpillar offre attacchi rapidi idraulici e con fusello.

Benne

Caterpillar offre una vasta gamma di benne specializzate, ciascuna progettata e testata per garantirne il funzionamento come parte integrante dell'escavatore. Le benne sono dotate delle nuove parti di usura Caterpillar K Series™.

- ① Scavi (X)
- ② Scavi gravosi (EX)
- ③ Livellamento dello scavo
- ④ Pulizia dei canali
- ⑤ Attacco rapido

Appositamente progettate e costruite per garantire gli elevati standard di durata di Caterpillar.

Martelli

La serie di martelli Cat® garantisce velocità di avvallamento molto elevate, aumentando la produttività dei porta-attrezzi nelle applicazioni di demolizione e costruzione. L'accettazione di una vasta gamma di flussi dell'olio rende i martelli Caterpillar adatti a un'ampia scelta di supporti e fornisce una soluzione sistemica da un unico fornitore sicuro.

Benne a polipo

Le benne a polipo sono realizzate in acciaio antiusura e ad alta resistenza, con un design basso e compatto che garantisce un'altezza di scarico ottimale. Sono disponibili diverse versioni di denti e gusci.

Polipi multilama

Il polipo multilama con rotazione illimitata verso sinistra e destra è l'attrezzo ideale per le operazioni di pulizia del terreno, smistamento, movimentazione e caricamento. La potente forza di chiusura dei gusci della benna combinata con i tempi di apertura/chiusura rapidi garantisce un tempo di ciclo veloce, che si traduce in un maggior numero di tonnellate all'ora.

Multiprocessori

Grazie al design dell'alloggiamento singolo di base, la serie di multiprocessori dell'attrezzatura di demolizione idraulica consente l'uso della gamma di ganasce più adatta per qualsiasi intervento di demolizione. Il multiprocessore è l'attrezzatura per demolizione più versatile presente sul mercato.

Compattatori a piastra vibrante

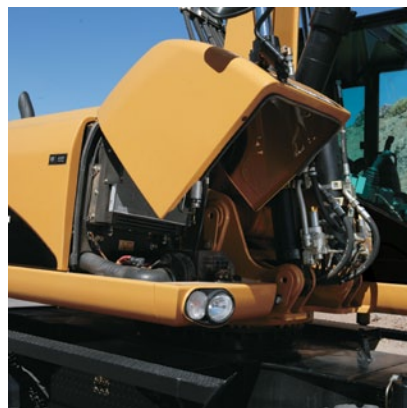
I compactatori Cat sono pensati per essere abbinati alle macchine Cat e si integrano perfettamente alla linea di martelli Cat; le staffe e i kit idraulici sono completamente intercambiabili tra i martelli e i compactatori.

Cesoie

Le cesoie Cat offrono un trattamento dei rottami eccellente ed efficace e garantiscono un'elevata produttività nelle demolizioni. Le cesoie sono compatibili con un escavatore Cat abbinato e per le opzioni montate su avambracci o bracci sono disponibili staffe imbullonate.



Facilità di manutenzione e assistenza ai clienti completa



Manutenzione a terra

Caterpillar ha progettato gli escavatori gommati serie D per agevolare al massimo le operazioni da parte dell'operatore e dei tecnici della manutenzione. Gli sportelli ad ala di gabbiano, con cilindri di sollevamento pneumatici, possono essere sollevati agevolmente per consentire le principali operazioni di manutenzione in maniera rapida ed efficiente, salvaguardando al contempo la sicurezza dell'operatore.

Intervalli di manutenzione prolungati

Gli intervalli di manutenzione e assistenza degli escavatori gommati serie D sono stati estesi per ridurre i tempi d'intervento, aumentare la disponibilità della macchina e ridurre i costi di esercizio. Grazie al prelievo dell'olio programmato (S O SSM, Scheduled Oil Sampling), gli intervalli di sostituzione dell'olio idraulico possono essere portati a 6.000 ore.

Olio motore

L'olio motore Cat è formulato per ottimizzare durata e prestazioni del motore. La formula speciale dell'olio è più conveniente ed estende l'intervallo di cambio dell'olio a 500 ore, garantendo risparmio economico e prestazioni uniche nel settore.

Filtri dell'aria

I filtri dell'aria Cat rendono superfluo l'uso degli strumenti di manutenzione, riducendo pertanto i tempi di manutenzione. Il filtro dell'aria ha una struttura a doppio elemento con filtraggio del flusso attraverso le pareti nell'elemento principale e prefiltri a miniciclone incorporati per una capacità di pulizia superiore. I filtri sono costantemente monitorati per garantire prestazioni ottimali. Se il flusso dell'aria risulta ridotto, sul monitor all'interno della cabina viene visualizzato un avviso.

Filtro a capsula

Il filtro di ritorno idraulico a capsula impedisce l'ingresso di contaminanti nel sistema durante il cambio dell'olio idraulico.

Filtri del combustibile

I filtri del combustibile Cat ad alta efficienza con Stay-Clean ValveTM rappresentano un supporto speciale in grado di rimuovere più del 98% di particelle, aumentando così la durata dell'iniettore combustibile. I filtri combustibile primario e secondario si trovano entrambi nel vano motore e possono essere facilmente sostituiti da terra.

Separatore dell'acqua

La serie D è dotata di un filtro combustibile primario con separatore dell'acqua situato nel vano motore. Per agevolare gli interventi di manutenzione, è possibile accedere facilmente al separatore direttamente da terra.

Scarico del serbatoio del combustibile

Il serbatoio resistente e anticorrosione è dotato di uno scarico sul fondo del telaio superiore che consente di rimuovere acqua e sedimenti. Lo scarico del serbatoio con il raccordo per tubo flessibile consente operazioni facili e con perdite di liquido minime.

La facilità di manutenzione garantisce risparmio di tempo e denaro. I servizi offerti dai Dealer Cat® assicurano un utilizzo più lungo delle macchine, a costi inferiori.

Vano anteriore

Il cofano del vano anteriore può essere aperto verticalmente, garantendo uno straordinario accesso da terra alle batterie, al postrefrigeratore aria-aria, al condensatore climatizzatore e al filtro dell'aria.

Condensatore del climatizzatore ruotabile verso l'esterno

Il condensatore del climatizzatore ruota orizzontalmente verso l'esterno per consentire una pulizia completa su entrambi i lati, oltre a un facile accesso al postrefrigeratore aria-aria.

Prelievo dell'olio programmato

Caterpillar ha sviluppato un'analisi di campioni dell'olio specifica, la S·O·SSM, per garantire prestazioni migliori, una durata maggiore e una più alta soddisfazione dei clienti. Questo sistema completo e affidabile consente di rilevare tempestivamente tracce di metalli, sporco e altri contaminanti nell'olio motore, assale e idraulico e di prevedere problemi potenziali, evitando così guasti costosi. Una volta ricevuto il campione di olio, il Dealer Cat è in grado di fornire risultati e consigli specifici in tempi brevi.

Ispezione del motore

È possibile accedere al motore da terra e dalla struttura superiore. La disposizione longitudinale garantisce l'accesso da terra a tutti gli elementi per l'ispezione quotidiana.

Piastre antiscivolo

Ricoprono la parte superiore dei gradini e la struttura superiore per impedire di scivolare durante gli interventi di manutenzione. Le piastre antiscivolo riducono l'accumulo di fango sulla struttura superiore, migliorandone la pulizia e la sicurezza.

Refrigeratori facili da pulire

Le alette piane su tutti i refrigeratori riducono le ostruzioni, agevolando la rimozione dei detriti. La ventola di raffreddamento principale e il condensatore climatizzatore sono entrambi incernierati per facilitarne la pulizia.

Blocchi di lubrificazione remoti

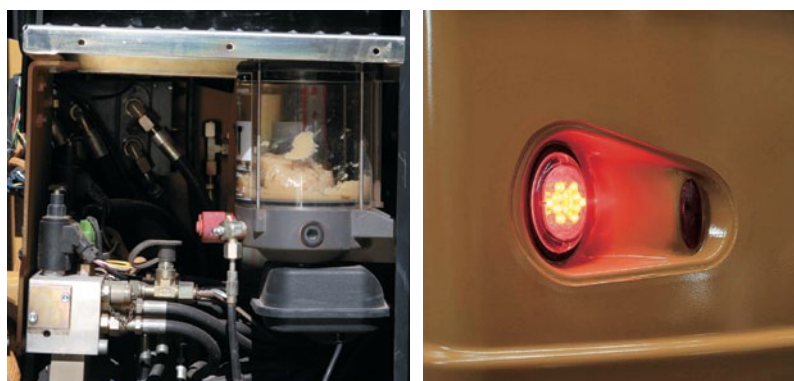
Per i punti difficili da raggiungere, sono stati previsti blocchi di ingrassaggio che consentono di ridurre i tempi di manutenzione.

Corrimano e gradini

Gradini e corrimano larghi agevolano la salita e la discesa dell'operatore dalla macchina.

Nuove luci posteriori a LED

Le luci posteriori a LED standard sostituiscono le luci standard per offrire una visibilità del cantiere e una durata maggiori.



Versatilità

È disponibile un'ampia gamma di attrezzature installabili in fabbrica su richiesta che migliorano le prestazioni e la gestione del cantiere.



Comando delle attrezzature

Il sistema di comando strumento integrato consente all'operatore di selezionare fino a 10 combinazioni preprogrammate, eliminando così la necessità di reimpostare i parametri dell'impianto idraulico a ogni sostituzione di un attrezzo. È possibile programmare singolarmente e con estrema facilità la pressione e il flusso nonché le funzioni idrauliche mono/bidirezionali. A ciascuno dei dieci attrezzi programmati è possibile attribuire un nome specifico. Gli interruttori a cursore proporzionali Cat unici nel loro genere e il pedale ausiliario opzionale garantiscono la modulazione dell'attrezzo per agevolare i lavori di precisione.

Sterzo con joystick

L'opzione di sterzo con joystick, unica nel suo genere, permette all'operatore di riposizionare la macchina durante l'avanzamento con la prima marcia innestata, utilizzando l'interruttore a cursore sul joystick destro. Ciò consente all'operatore di tenere entrambe le mani sui joystick, continuando a guidare e agendo al contempo sugli attrezzi. In questo modo si possono eseguire operazioni più precise in minor tempo, garantendo una maggiore sicurezza intorno alla macchina.

Impostazioni di controllo

Sono disponibili 2 impostazioni di controllo selezionabili e un'impostazione di avanzamento automatica. L'operatore può scegliere l'impostazione più potente relativamente al motore e all'impianto idraulico in rapporto all'efficienza del combustibile.

- Modalità di funzionamento economico: utilizzata per il sollevamento, la disposizione di tubi, il livellamento, la finitura delle pendenze e il lavoro di precisione con consumo di combustibile estremamente ridotto.
- Modalità potenza: utilizzata per le normali applicazioni di caricamento di autocarri e scavo, scavi di trincee e uso dei martelli.
- Modalità di marcia: impostata automaticamente quando viene premuto il pedale di comando marcia. Offre la velocità e lo sforzo di trazione alla barra di traino massimi.

Product Link

Product Link, insieme alla gestione della flotta, consente di monitorare le ore di esercizio, la posizione, la sicurezza e lo stato dei prodotti. La macchina è predisposta con apposito cablaggio per l'installazione dei sistemi Product Link sul campo. Product Link è inoltre disponibile come opzione montata in fabbrica.

Sicurezza della macchina

Un sistema di sicurezza della macchina è installabile in fabbrica su richiesta. Questo sistema controlla chi e quando è possibile utilizzare la macchina e si avvale di chiavi specifiche per impedire l'uso non autorizzato.

Controllo dell'assetto

Una novità per la serie D, il sistema di controllo dell'assetto migliora il comfort dell'operatore e consente una marcia della macchina più rapida su terreni accidentati con una qualità di guida migliorata. Il sistema di controllo dell'assetto utilizza accumulatori che fungono da ammortizzatori per smorzare il movimento della parte anteriore. Il controllo dell'assetto può essere attivato mediante un pulsante situato sul pannello interruttori nella cabina.



Caratteristiche tecniche escavatore gommato M318D

Motore

Modello motore	Cat® C6.6 con tecnologia ACERT™
I valori nominali	1.800 giri/min
Potenza lorda	130 kW (177 hp)
Potenza netta	
ISO 9249	124 kW (169 hp)
80/1269/CEE	124 kW (169 hp)
Alesaggio	105 mm
Corsa	127 mm
Cilindrata	6,6 l
Cilindri	6
Coppia massima a 1.400 giri/min	805 Nm

- Le potenze sono espresse in hp metrici, compresa la pagina di copertina.
- Conforme alla Direttiva EU Stage IIIA.
- Potenza netta del motore fino a 3.000 m di altitudine.

Impianto idraulico

Capacità serbatoio	170 l
Impianto	255 l
Pressione massima	
Circuito attrezzo	
Normale	350 bar
Sollevamento potenziato	375 bar
Circuito di marcia	350 bar
Circuito ausiliario	
Alta pressione	350 bar
Media pressione	185 bar
Sistema di rotazione	310 bar
Portata massima	
Circuito attrezzo/marcia	290 l/min
Circuito ausiliario	
Alta pressione	250 l/min
Media pressione	50 l/min
Sistema di rotazione	112 l/min

Pesi

Braccio VA*	
Solo apripista posteriore	17.850 kg
Apripista posteriore, bilancieri anteriori	18.900 kg
Bilancieri anteriori e posteriori	19.100 kg
Braccio monopezzo*	
Solo apripista posteriore	17.350 kg
Apripista posteriore, bilancieri anteriori	18.350 kg
Bilancieri anteriori e posteriori	18.550 kg
Avambracci	
Corti (2.200 mm)	550 kg
Medi 2.500 mm	580 kg
Lunghi (2.800 mm)	600 kg
Industriali (3.300 mm)	520 kg
Lama apripista	740 kg
Bilancieri	1.030 kg
Contrappeso	4.000 kg

- Peso della macchina con avambraccio medio, contrappeso di 4.000 kg, operatore e serbatoio del combustibile pieno, senza attrezzatura. Il peso varia in base alla configurazione.

Trasmissione

Marcia avanti/retromarcia	
1a marcia	8 km/h
2a marcia	37 km/h
Velocità riduttore	
1a marcia	3 km/h
2a marcia	13 km/h
Trazione alla barra	99 kN
Pendenza massima superabile	60%

Sistema di rotazione

Velocità di rotazione	10,5 giri/min
Coppia di rotazione	48 kNm

Pneumatici

Standard

- 10.00-20 (pneumatici doppi)

A richiesta

- 11.00-20 (pneumatici doppi)
- 18 R 19.5 XF (pneumatici singoli)
- 10.00-20 (doppi, gomma piena)

Carro

Distanza libera da terra	370 mm
Angolo massimo di sterzata	35°
Angolo assale oscillante	±9°
Raggio minimo di sterzata	
Assale standard	
Parte esterna pneumatico	6.400 mm
Estremità del braccio VA	7.000 mm
Estremità del braccio monopezzo	8.300 mm
Assale largo	
Parte esterna pneumatico	6.500 mm
Estremità del braccio VA	7.100 mm
Estremità del braccio monopezzo	8.500 mm

Capacità di rifornimento

Serbatoio del combustibile	385 l
Sistema di raffreddamento	36 l
Basamento motore	15 l
Alloggiamento assale posteriore (differenziale)	14 l
Assale sterzante anteriore (differenziale)	10,5 l
Riduttore finale	2,5 l
Trasmissione powershift	2,5 l

Livelli di rumorosità

Rumorosità esterna

- Il livello di potenza sonora indicato, misurato secondo le procedure di prova e le condizioni specificate in 2000/14/CE è di 103 dB(A).

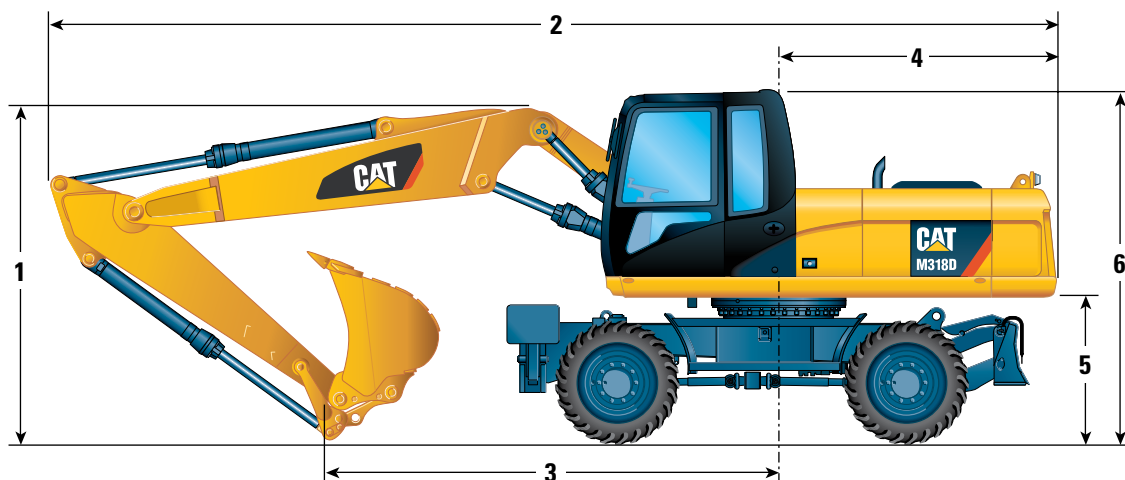
Cabina/struttura ROPS/FOGS

- La cabina Cat con struttura ROPS (Roll Over Protective Structure) è conforme agli standard ISO 12117-2:2008.
- La cabina con struttura FOGS (Falling Object Guard Structure) soddisfa i criteri ISO 10262.

Caratteristiche tecniche escavatore gommato M318D

Dimensioni

Tutte le dimensioni sono indicative.

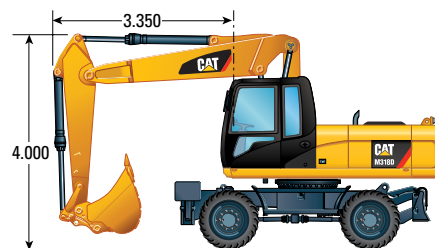
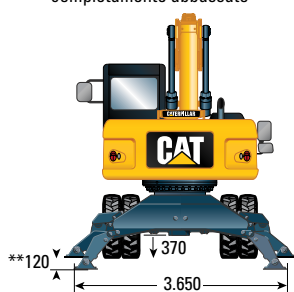
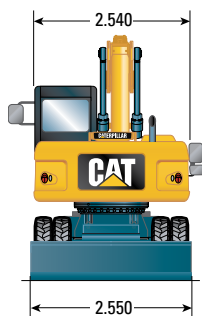


		Braccio VA				Braccio monopezzo			
Lunghezza avambraccio	mm	2.200	2.500	2.800	*3.300	2.200	2.500	2.800	*3.300
1 Altezza di spedizione	mm	3.170	3.170	3.300	3.330	3.190	3.210	3.330	3.290
2 Lunghezza di spedizione	mm	8.870	8.550	8.820	8.850	8.870	8.960	8.950	9.000
3 Punto di supporto	mm	3.920	3.650	3.510	3.270	3.810	3.490	3310	3.080
4 Raggio di rotazione di coda	mm	2.565				2.565			
5 Distanza del contrappeso da terra	mm	1.275				1.275			
6 Altezza cabina	mm	3.170				3.170			
Con montante della cabina fisso da 1.200 mm	mm	4.370				4.370			
Larghezza totale della macchina	mm	2.550				2.550			
Assale a scartamento maggiorato	mm	2.750				2.750			

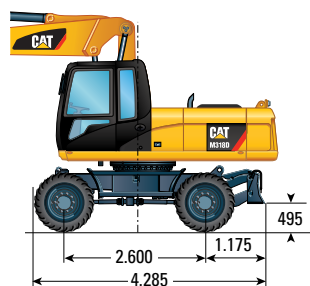
* Avambraccio industriale

** Distanza libera da terra massima del pneumatico con bilanciere completamente abbassato

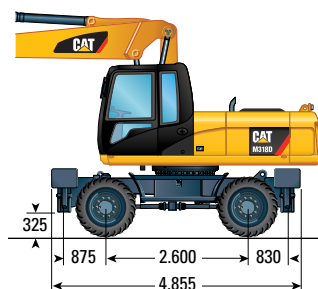
Posizione di marcia su strada con avambraccio di 2.400 mm



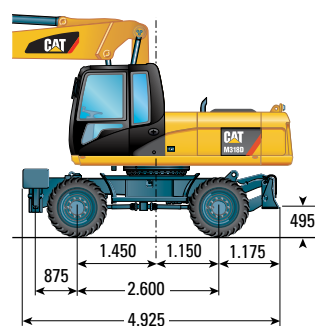
Carro solo con apripista



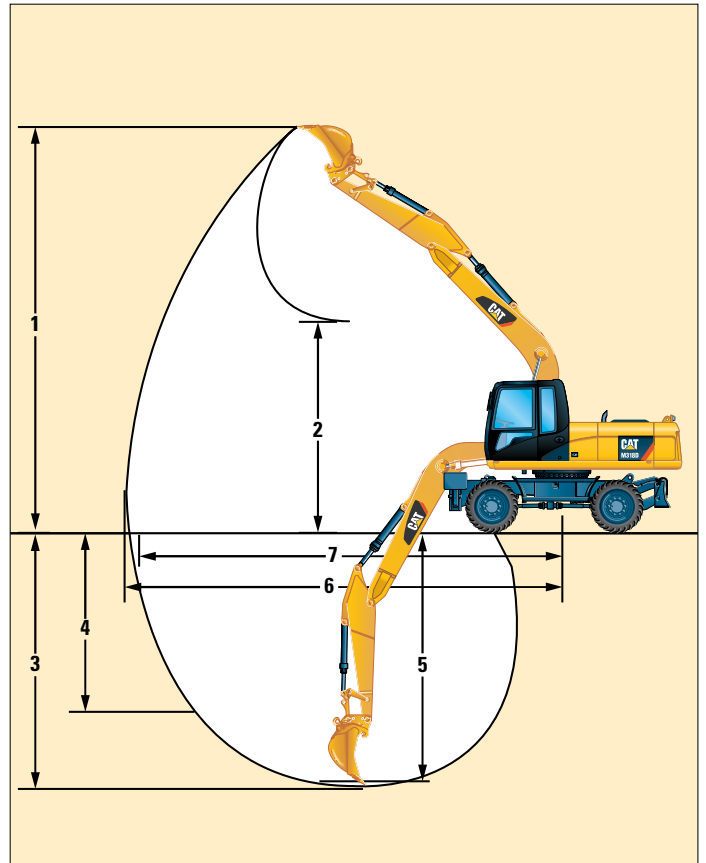
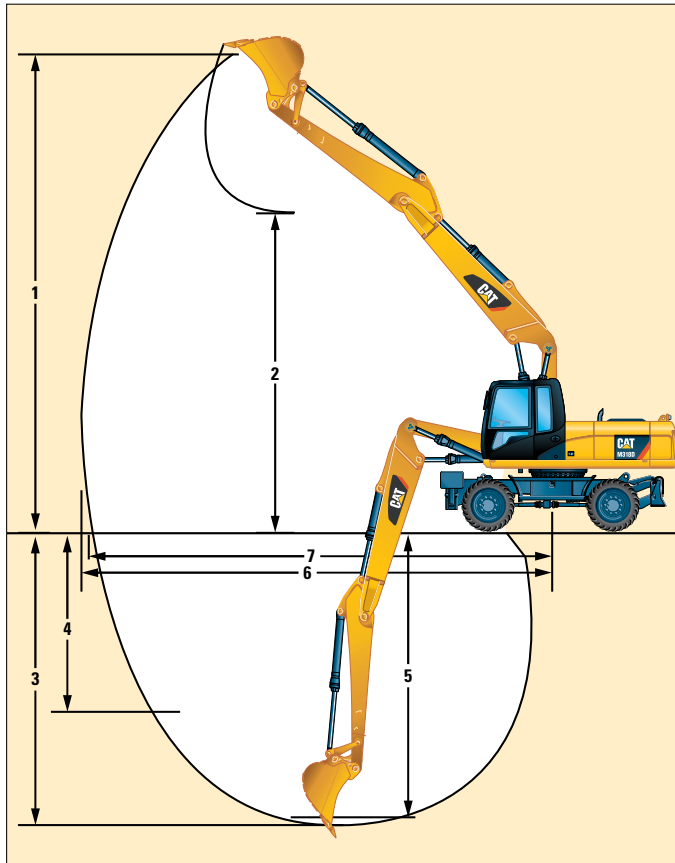
Carro con 2 gruppi di bilancieri



Carro con 1 gruppo di bilancieri e apripista



Gamme operative



		Braccio VA				Braccio monopezzo			
		2.200	2.500	2.800	*3.300	2.200	2.500	2.800	*3.300
Lunghezza avambraccio	mm	2.200	2.500	2.800	*3.300	2.200	2.500	2.800	*3.300
1 Altezza di scavo	mm	9.710	10.000	10.210	8.620	8.760	9.010	9.170	7.560
2 Altezza di scarico	mm	6.700	6.970	7.190	3.550	5.900	6.110	6.270	3.140
3 Profondità di scavo	mm	5.750	6.060	6.360	5.320	5.700	6.000	6.300	5.250
4 Profondità di scavo su parete verticale	mm	3.220	3.680	3.960	–	2.880	3.340	3.620	–
5 Dritto per pulizia con profondità di 2,5 m	mm	5.538	5.865	6.179	–	5.488	5.805	6.119	–
6 Sbraccio	mm	9.160	9.470	9.760	8.490	9.180	9.490	9.770	8.470
7 Sbraccio a terra	mm	8.970	9.300	9.590	8.290	9.000	9.320	9.600	8.270
Forze della benna (ISO 6015)	kN	126	126	126	–	126	126	126	–
Forze dell'avambraccio (ISO 6015)	kN	102	91	85	–	102	91	85	–

* L'avambraccio industriale non è dotato di leverismo della benna. Tutte le dimensioni si riferiscono all'estremità dell'avambraccio.

I valori 1-7 sono calcolati con un raggio della punta della benna e dell'attacco rapido di 1.599 mm.

I valori delle forze di strappo sono calcolati con il sollevamento potenziato attivo (senza attacco rapido) e un raggio della punta di 1.405 mm.


Caratteristiche tecniche escavatore gommato M318D


Caratteristiche tecniche benna


Rivolgersi al Dealer Cat per i requisiti speciali delle benne.


Benne imperniate					Braccio a geometria variabile 5.260 mm									Braccio monopezzo 5.350 mm											
					2.200 mm			2.500 mm			2.800 mm			2.200 mm			2.500 mm			2.800 mm					
Lunghezza avambraccio	Larghezza	Peso*	Capacità (ISO)	Adattatori	Su gomma		Aripista abbassato 1 gruppo di stabilizzatori abbassato Completamente stabilizzato		Su gomma		Aripista abbassato 1 gruppo di stabilizzatori abbassato Completamente stabilizzato		Su gomma		Aripista abbassato 1 gruppo di stabilizzatori abbassato Completamente stabilizzato		Su gomma		Aripista abbassato 1 gruppo di stabilizzatori abbassato Completamente stabilizzato		Su gomma		Aripista abbassato 1 gruppo di stabilizzatori abbassato Completamente stabilizzato		
					mm	kg	m ³																		
Scavo	600	478	0,38	3																					
	750	507	0,52	3																					
	900	568	0,65	4																					
	1.000	602	0,75	4																					
	1.100	634	0,84	4																					
	1.200	678	0,94	5																					
	1.300	710	1,03	5																					
	1.400	744	1,13	5																					
Scavi gravosi	1.200	712	0,94	5																					
	1.300	745	1,03	5																					
Scavo (livellamento)	600	514	0,41	3																					
	750	544	0,56	3																					
	800	582	0,61	4																					
	900	611	0,70	4																					
	1.000	651	0,82	4																					
	1.100	687	0,92	4																					
	1.200	740	1,04	5																					
	1.300	777	1,14	5																					
Scavo estremo (livellamento)	1.200	772	1,04	5																					
	1.300	809	1,14	5																					
Pulizia dei canali	1.800	630	0,90																						
	2.000	685	1,00																						
Pulizia dei canali inclinabile	1.800	875	0,75																						
	2.000	912	0,84																						

* Il peso della benna include le parti di usura

 Densità massima del materiale 1.800 kg/m³

 Densità massima del materiale 1.500 kg/m³

 Densità massima del materiale 1.200 kg/m³

 Non consigliato

Caratteristiche tecniche benna

Rivolgersi al Dealer Cat per i requisiti speciali delle benne.

Benne con attacco rapido CW					Braccio a geometria variabile 5.260 mm									Braccio monopezzo 5.350 mm								
					2.200 mm			2.500 mm			2.800 mm			2.200 mm			2.500 mm			2.800 mm		
Lunghezza avambraccio	Larghezza	Peso*	Capacità (ISO)	Adattatori	Su gomma	Apripista abbassato 1 gruppo di stabilizzatori abbassato Completamente stabilizzato	Su gomma	Apripista abbassato 1 gruppo di stabilizzatori abbassato Completamente stabilizzato	Su gomma	Apripista abbassato 1 gruppo di stabilizzatori abbassato Completamente stabilizzato	Su gomma	Apripista abbassato 1 gruppo di stabilizzatori abbassato Completamente stabilizzato	Su gomma	Apripista abbassato 1 gruppo di stabilizzatori abbassato Completamente stabilizzato	Su gomma	Apripista abbassato 1 gruppo di stabilizzatori abbassato Completamente stabilizzato	Su gomma	Apripista abbassato 1 gruppo di stabilizzatori abbassato Completamente stabilizzato	Su gomma	Apripista abbassato 1 gruppo di stabilizzatori abbassato Completamente stabilizzato		
	mm	kg	m ³																			
Scavo	600	465	0,38	3																		
	750	501	0,52	3																		
	900	530	0,65	4																		
	1.000	564	0,75	4																		
	1.100	596	0,84	4																		
	1.200	640	0,94	5																		
	1.300	671	1,03	5																		
	1.400	703	1,13	5																		
Scavi gravosi	1.200	674	0,94	5																		
	1.300	707	1,03	5																		
Scavo (livellamento)	600	498	0,41	3																		
	750	547	0,56	3																		
	800	526	0,61	4																		
	900	575	0,70	4																		
	1.000	614	0,82	4																		
	1.100	651	0,92	4																		
	1.200	704	1,04	5																		
	1.300	741	1,14	5																		
	1.400	777	1,26	5																		
	Scavo estremo (livellamento)	600	523	0,41	3																	
800		555	0,61	4																		
1.000		644	0,82	4																		
1.200		736	1,04	5																		
1.300		773	1,26	5																		
Pulizia dei canali	1.800	592	0,90																			
	2.000	645	1,00																			
Pulizia dei canali inclinabile	1.800	835	0,75																			
	2.000	875	0,84																			

* Il peso della benna include le parti di usura






Densità massima del materiale 1.800 kg/m³
 Densità massima del materiale 1.500 kg/m³
 Densità massima del materiale 1.200 kg/m³
 Non consigliato

Caratteristiche tecniche escavatore gommato M318D

Guida all'abbinamento dell'attrezzatura

Quando si sceglie tra diversi modelli di attrezzatura installabili sulla stessa configurazione di macchina, considerare l'applicazione dell'attrezzatura, i requisiti di produttività e la durata. Vedere le caratteristiche tecniche delle attrezzature per i consigli applicativi e le informazioni sulla produttività.

Senza attacco rapido		Lunghezza avambraccio (mm)	Braccio a geometria variabile 5.260 mm												Braccio monopezzo 5.350 mm											
			Aripista abbassato				2 gruppi di stabilizzatori abbassati				Aripista e stabilizzatori abbassati				Aripista abbassato				2 gruppi di stabilizzatori abbassati				Aripista e stabilizzatori abbassati			
			2.200	2.500	2.800	3.300	2.200	2.500	2.800	3.300	2.200	2.500	2.800	3.300	2.200	2.500	2.800	3.300	2.200	2.500	2.800	3.300	2.200	2.500	2.800	3.300
Martelli	H115 S, H120C S, H130 S																									
Multiprocessori	MP15	CC, CR																								
	MP15	PP, PS																								
	MP15	S																								
	MP20	CC, CR																								
	MP20	PP, PS, S																								
Cesoie idraulica (* montate su braccio)	S320B																									
	S320B*																									
	S325B*																									
Polipi multilama	G315B	D																								
	G315B	R																								
Frantoi	P315																									
	P325																									
Piastra compattatrice	CVP75																									
Benne a polipo	GSH15B 5 denti	400																								
		500																								
		600																								
		800																								
	GSH15B 4 denti	400																								
		500																								
		600																								
		800																								
	GSH20B 5 denti	600																								
		800																								
		1.000																								
	GSH20B 4 denti	600																								
800																										
1.000																										
Polverizzatori	P215																									
	P225																									

	Gamma di lavoro a 360°		Densità massima del materiale 3.000 kg/m³
	Solo sulla parte anteriore		Densità massima del materiale 1.800 kg/m³
			Densità massima del materiale 1.200 kg/m³

Capacità di sollevamento – Braccio a geometria variabile (5.260 mm)

Tutti i valori sono espressi in kg, senza benna e senza QC, con contrappeso (4.000 kg), sollevamento potenziato attivo.

Avambraccio corto 2.200 mm	Configurazione del carro	3,0 m			4,5 m			6,0 m			7,5 m			Altezza punto di carico			m	
6,0 m	Apripista posteriore sollevato				*6.700	5.800	5.050	5.050	3.600	3.150				*4.350	3.300	2.900	6,25	
	Apripista posteriore abbassato				*6.700	5.750			*5.750	3.600					*4.350	3.300		
	Apripista e stabilizzatore abbassati				*6.700	*6.700			*5.750	5.300					*4.350	*4.350		
	2 gruppi di stabilizzatori abbassati				*6.700	*6.700			*5.750	*5.750					*4.350	*4.350		
	Apripista posteriore assale largo sollevato				5.800	5.500			3.600	3.450					3.350	3.200		
	Apripista posteriore sollevato				*7.650	5.500	4.800	4.950	3.500	3.050					3.800	2.650		7,07
	Apripista posteriore abbassato				*7.650	5.500			*6.350	3.500					*4.150	*4.150		
	Apripista e stabilizzatore abbassati				*7.650	*7.650			*6.350	5.200					*4.150	3.950		
2 gruppi di stabilizzatori abbassati				*7.650	*7.650			*6.350	6.050					*4.150	*4.150			
Apripista posteriore assale largo sollevato				5.550	5.250			3.500	3.350					2.650	2.550			
Apripista posteriore sollevato				7.400	5.050	4.350	4.800	3.350	2.900					3.400	2.350	7,50		
Apripista posteriore abbassato				*9.100	5.050			*6.900	3.350					*4.200	2.350			
Apripista e stabilizzatore abbassati				*9.100	7.800			*6.900	5.000					*4.200	3.550			
2 gruppi di stabilizzatori abbassati				*9.100	*9.100			*6.900	5.850					*4.200	4.100			
Apripista posteriore assale largo sollevato				9.100	5.100	4.800	4.800	3.350	3.200					2.350	2.250			
Apripista posteriore sollevato				6.950	4.700	4.000	4.600	3.150	2.700	3.300	2.300	2.000		3.250	2.250		7,59	
Apripista posteriore abbassato				*10.150	4.650			7.150	3.150					*4.500	2.250			
Apripista e stabilizzatore abbassati				*10.150	7.350			7.250	4.800					*4.500	3.400			
2 gruppi di stabilizzatori abbassati				*10.150	8.750			*7.400	5.650					*4.500	3.950			
Apripista posteriore assale largo sollevato				4.700	4.400			3.150	3.000					2.250	2.150			
Apripista posteriore sollevato				6.750	4.500	3.800	4.450	3.050	2.600					3.350	2.300	7,38		
Apripista posteriore abbassato				*10.150	4.450			7.000	3.050					*5.050	2.300			
Apripista e stabilizzatore abbassati				*10.150	7.150			7.100	4.700					*5.050	3.500			
2 gruppi di stabilizzatori abbassati				*10.150	8.500			7.250	5.500					*5.050	4.100			
Apripista posteriore assale largo sollevato				4.500	4.250			3.050	2.900					2.300	2.200			
Apripista posteriore sollevato				*10.300	8.500	6.950	6.750	4.450	3.000	2.600				3.750	2.550		6,81	
Apripista posteriore abbassato				*10.300	8.350			*9.200	4.450					*5.550	2.550			
Apripista e stabilizzatore abbassati				*10.300	*10.300			*9.200	7.100					*5.550	3.950			
2 gruppi di stabilizzatori abbassati				*10.300	*10.300			*9.200	8.500					*5.550	4.600			
Apripista posteriore assale largo sollevato				8.500	7.850			4.500	4.200					2.950	2.450			
Apripista posteriore sollevato				6.850	4.600	3.900	4.600	3.000	2.600					4.750	3.250	5,80		
Apripista posteriore abbassato				*7.200	4.550			*7.200	4.550					*5.000	3.250			
Apripista e stabilizzatore abbassati				*7.200	*7.200			*7.200	4.550					*5.000	4.600			
2 gruppi di stabilizzatori abbassati				*7.200	*7.200			*7.200	4.550					*5.000	4.100			
Apripista posteriore assale largo sollevato				4.600	4.300			3.000	2.850					3.250	3.100			

Avambraccio medio 2.500 mm	Configurazione del carro	3,0 m			4,5 m			6,0 m			7,5 m			Altezza punto di carico			m	
6,0 m	Apripista posteriore sollevato				*6.250	5.850	5.100	5.100	3.650	3.200				*3.300	3.050	2.650	6,63	
	Apripista posteriore abbassato				*6.250	5.850			*5.550	3.650					*3.300	3.050		
	Apripista e stabilizzatore abbassati				*6.250	*6.250			*5.550	5.350					*3.300	*3.300		
	2 gruppi di stabilizzatori abbassati				*6.250	*6.250			*5.550	*5.550					*3.300	*3.300		
	Apripista posteriore assale largo sollevato				5.900	5.600			3.650	3.500					3.050	2.900		
	Apripista posteriore sollevato				*7.250	5.600	4.850	5.000	3.550	3.100					*3.150	2.450		7,41
	Apripista posteriore abbassato				*7.250	5.550			*6.150	3.550					*3.150	2.500		
	Apripista e stabilizzatore abbassati				*7.250	*7.250			*6.150	5.250					*3.150	*3.150		
2 gruppi di stabilizzatori abbassati				*7.250	*7.250			*6.150	6.050					*3.150	*3.150			
Apripista posteriore assale largo sollevato				5.600	5.300			3.550	3.400					2.500	2.350			
Apripista posteriore sollevato				7.500	5.150	4.450	4.800	3.350	2.950	3.400	2.350	2.050		3.200	2.200	7,82		
Apripista posteriore abbassato				*8.800	5.100			*6.750	3.350					*3.200	2.200			
Apripista e stabilizzatore abbassati				*8.800	7.900			*6.750	5.050					*3.200	*3.200			
2 gruppi di stabilizzatori abbassati				*8.800	*8.800			*6.750	5.850					*3.200	*3.200			
Apripista posteriore assale largo sollevato				5.150	4.900			3.400	3.200					2.200	2.100			
Apripista posteriore sollevato				7.000	4.750	4.050	4.600	3.200	2.750	3.350	2.300	2.000		3.050	2.100		7,91	
Apripista posteriore abbassato				*10.000	4.700			7.150	3.150					*3.350	2.100			
Apripista e stabilizzatore abbassati				*10.000	7.400			7.250	4.850					*3.350	3.250			
2 gruppi di stabilizzatori abbassati				*10.000	8.800			*7.300	5.650					*3.350	*3.350			
Apripista posteriore assale largo sollevato				4.750	4.500			3.200	3.050					2.100	2.000			
Apripista posteriore sollevato				6.800	4.500	3.850	4.450	3.050	2.600	3.250	2.250	1.900		3.150	2.150	7,70		
Apripista posteriore abbassato				*10.250	4.500			7.000	3.050					*3.750	2.150			
Apripista e stabilizzatore abbassati				*10.250	7.150			7.100	4.700					*3.750	3.300			
2 gruppi di stabilizzatori abbassati				*10.250	8.550			7.250	5.500					*3.750	*3.750			
Apripista posteriore assale largo sollevato				4.500	4.250			3.050	2.900					2.150	2.050			
Apripista posteriore sollevato				*9.500	8.400	6.900	6.700	4.450	3.800	4.400	3.000	2.550		3.450	2.400		7,16	
Apripista posteriore abbassato				*9.500	8.300			*9.500	4.450					*4.400	2.400			
Apripista e stabilizzatore abbassati				*9.500	*9.500			*9.500	7.100					*4.400	3.650			
2 gruppi di stabilizzatori abbassati				*9.500	*9.500			*9.500	8.450					*4.400	4.250			
Apripista posteriore assale largo sollevato				8.450	7.800			4.450	4.200					2.400	2.250			
Apripista posteriore sollevato				6.800	4.550	3.850	4.500	3.050	2.650					4.300	2.550	6,21		
Apripista posteriore abbassato				*7.700	4.500			*5.350	3.050					*4.900	2.950			
Apripista e stabilizzatore abbassati				*7.700	7.200			*5.350	4.700					*4.900	4.500			
2 gruppi di stabilizzatori abbassati				*7.700	*7.700			*5.350	*5.350					*4.900	*4.900			
Apripista posteriore assale largo sollevato				4.550	4.300			3.050	2.900					2.950	2.800			

* Limitato dal carico idraulico anziché dal carico di ribaltamento.


Le capacità di sollevamento sono basate sugli standard ISO 10567:2007 e non superano l'87% della capacità di sollevamento idraulica o il 75% del carico di ribaltamento. Il punto di carico corrisponde alla linea centrale del perno di montaggio dello snodo della benna sull'avambraccio. L'assale oscillante deve essere bloccato. Le capacità di sollevamento sono calcolate con la macchina posizionata su una superficie stabile e uniforme e il cilindro del braccio variabile regolato alla lunghezza massima. Per la capacità di sollevamento con benna e/o attacco rapido incluso, sottrarre il rispettivo peso dai valori riportati in precedenza. L'impiego di un punto di attacco dell'attrezzatura per movimentare/sovrare oggetti può influire sulle prestazioni di sollevamento della macchina.


Per informazioni specifiche su un prodotto, consultare sempre il manuale di funzionamento e manutenzione corrispondente.

Caratteristiche tecniche escavatore gommato M318D

Capacità di sollevamento – Braccio a geometria variabile (5.260 mm)


Tutti i valori sono espressi in kg, senza benna e senza QC, con contrappeso (4.000 kg), sollevamento potenziato attivo.

 Carico a sbraccio massimo (estremità avabraccio/perno benna)













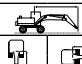

 Carico anteriore

 Carico posteriore






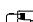




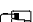

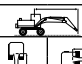

 Carico laterale

 Altezza punto di carico

Avabraccio lungo 2.800 mm

Configurazione del carro	3,0 m			4,5 m			6,0 m			7,5 m			Altezza punto di carico			m	
																	
6,0 m Apripista posteriore sollevato Apripista posteriore abbassato Apripista e stabilizzatore abbassati 2 gruppi di stabilizzatori abbassati Apripista posteriore assale largo sollevato							5.200	3.700	3.250					*2.900	2.800	2.450	6,98
								*5.200	*5.200	*5.200					*2.900	*2.900	*2.900
															2.850	2.700	
4,5 m Apripista posteriore sollevato Apripista posteriore abbassato Apripista e stabilizzatore abbassati 2 gruppi di stabilizzatori abbassati Apripista posteriore assale largo sollevato				*6.650	5.700	4.950	5.050	3.600	3.150	3.500	2.450	2.150		*2.800	2.350	2.050	7,72
					*6.650	*6.650	*6.650	*5.900	*5.900	*5.900	*3.950	*3.950	*3.700		*2.800	*2.800	*2.800
															2.850	2.700	
3,0 m Apripista posteriore sollevato Apripista posteriore abbassato Apripista e stabilizzatore abbassati 2 gruppi di stabilizzatori abbassati Apripista posteriore assale largo sollevato				7.600	5.250	4.500	4.850	3.400	2.950	3.450	2.400	2.100		*2.800	2.100	1.800	8,10
					*8.450	*8.450	*8.450	*6.550	*6.550	*6.550	*5.550	*5.400	*4.200		*2.800	*2.800	*2.800
															2.100	2.000	
1,5 m Apripista posteriore sollevato Apripista posteriore abbassato Apripista e stabilizzatore abbassati 2 gruppi di stabilizzatori abbassati Apripista posteriore assale largo sollevato				7.100	4.800	4.100	4.650	3.200	2.750	3.350	2.300	2.000		2.900	2.000	1.750	8,19
					*9.800	*9.800	*9.800	*7.200	*7.200	*7.200	*5.800	*5.150	*4.050		*2.950	*2.950	*2.950
															2.000	1.900	
0,0 m Apripista posteriore sollevato Apripista posteriore abbassato Apripista e stabilizzatore abbassati 2 gruppi di stabilizzatori abbassati Apripista posteriore assale largo sollevato				6.800	4.550	3.850	4.500	3.050	2.600	3.250	2.250	1.950		3.000	2.050	1.750	7,99
					*10.250	*10.250	*10.250	*7.450	*7.450	*7.450	*5.800	*5.200	*4.000		*3.250	*3.250	*3.250
															2.050	1.950	
-1,5 m Apripista posteriore sollevato Apripista posteriore abbassato Apripista e stabilizzatore abbassati 2 gruppi di stabilizzatori abbassati Apripista posteriore assale largo sollevato	*9.050	8.350	6.800	6.700	4.450	3.750	4.400	3.000	2.550					3.250	2.250	1.900	7,48
		*9.050	8.200		*9.700	*9.700	*9.700	*7.150	*7.150						*3.800	*3.800	*3.800
															2.250	2.150	
-3,0 m Apripista posteriore sollevato Apripista posteriore abbassato Apripista e stabilizzatore abbassati 2 gruppi di stabilizzatori abbassati Apripista posteriore assale largo sollevato	*11.150	8.500	6.950	6.750	4.500	3.800	4.450	3.000	2.600					3.950	2.700	2.300	6,58
		*11.150	8.400		*8.200	*8.200	*8.200	*5.850	*5.850						*4.850	*4.850	*4.850
															2.700	2.550	

Avabraccio industriale 3.300 mm

Configurazione del carro	3,0 m			4,5 m			6,0 m			7,5 m			Altezza punto di carico			m	
																	
6,0 m Apripista posteriore sollevato Apripista posteriore abbassato Apripista e stabilizzatore abbassati 2 gruppi di stabilizzatori abbassati Apripista posteriore assale largo sollevato								*4.950	4.050	3.600				*3.150	2.900	2.600	7,31
									*4.950	*4.950					*3.150	*3.150	*3.150
															2.950	2.800	
4,5 m Apripista posteriore sollevato Apripista posteriore abbassato Apripista e stabilizzatore abbassati 2 gruppi di stabilizzatori abbassati Apripista posteriore assale largo sollevato				*5.900	*5.900	5.300	5.400	3.950	3.500	3.850	2.800	2.450		*3.100	2.500	2.200	8,02
					*5.900	*5.900	*5.800	*5.800	*5.800	*4.500	*4.500	*4.500		*3.100	*3.100	*3.100	
															2.500	2.400	
3,0 m Apripista posteriore sollevato Apripista posteriore abbassato Apripista e stabilizzatore abbassati 2 gruppi di stabilizzatori abbassati Apripista posteriore assale largo sollevato				8.000	5.650	4.950	5.200	3.750	3.300	3.750	2.700	2.400		3.150	2.250	2.000	8,40
					*8.150	*8.150	*6.550	*6.550	*6.550	*5.650	*5.550	3.900		*3.200	*3.200	*3.200	
															2.250	2.200	
1,5 m Apripista posteriore sollevato Apripista posteriore abbassato Apripista e stabilizzatore abbassati 2 gruppi di stabilizzatori abbassati Apripista posteriore assale largo sollevato				7.550	5.200	4.500	4.950	3.550	3.100	3.650	2.600	2.300		3.050	2.200	1.900	8,48
					*9.800	*9.800	*7.300	*7.300	*7.300	*6.000	*5.550	4.350		*3.400	*3.400	*3.400	
															2.200	2.100	
0,0 m Apripista posteriore sollevato Apripista posteriore abbassato Apripista e stabilizzatore abbassati 2 gruppi di stabilizzatori abbassati Apripista posteriore assale largo sollevato	*7.000	*7.000	*7.000	7.200	4.900	4.200	4.800	3.350	2.950	3.550	2.500	2.200		3.100	2.200	1.950	8,29
		*7.000	*7.000		*10.600	*10.600	*7.750	*7.750	*7.750	*6.150	*5.350	3.700		*3.800	*3.800	*3.800	
															2.200	2.100	
-1,5 m Apripista posteriore sollevato Apripista posteriore abbassato Apripista e stabilizzatore abbassati 2 gruppi di stabilizzatori abbassati Apripista posteriore assale largo sollevato	*9.800	8.750	7.200	7.050	4.800	4.100	4.700	3.300	2.850	3.500	2.450	2.150		3.350	2.350	2.050	7,79
		*9.800	8.600		*10.400	*10.400	*7.650	*7.650	*7.650	*5.850	*5.200	2.450		*4.500	*4.500	*4.500	
															2.350	2.250	
-3,0 m Apripista posteriore sollevato Apripista posteriore abbassato Apripista e stabilizzatore abbassati 2 gruppi di stabilizzatori abbassati Apripista posteriore assale largo sollevato	*12.950	8.850	7.250	7.050	4.800	4.100	4.700	3.250	2.850					3.900	2.750	2.400	6,93
		*12.950	8.700		*9.200	*9.200	*6.800	*6.800	*6.800						*5.450	*5.450	*5.450
															2.400	2.300	

* Limitato dal carico idraulico anziché dal carico di ribaltamento.

Le capacità di sollevamento sono basate sugli standard ISO 10567:2007 e non superano l'87% della capacità di sollevamento idraulica o il 75% del carico di ribaltamento. Il punto di carico corrisponde alla linea centrale del perno di montaggio dello snodo della benna sull'avabraccio. L'assale oscillante deve essere bloccato. Le capacità di sollevamento sono calcolate con la macchina posizionata su una superficie stabile e uniforme e il cilindro del braccio variabile regolato alla lunghezza massima. Per la capacità di sollevamento con benna e/o attacco rapido incluso, sottrarre il rispettivo peso dai valori riportati in precedenza. L'impiego di un punto di attacco dell'attrezzatura per movimentare/solevare oggetti può influire sulle prestazioni di sollevamento della macchina.

Per informazioni specifiche su un prodotto, consultare sempre il manuale di funzionamento e manutenzione corrispondente.

Capacità di sollevamento – braccio monopezzo (5.350 mm)

Tutti i valori sono espressi in kg, senza benna e senza QC, con contrappeso (4.000 kg), sollevamento potenziato attivo.

Avambraccio corto 2.200 mm	Configurazione del carro	3,0 m			4,5 m			6,0 m			7,5 m			Altezza punto di carico			m
6,0 m	Apripista posteriore sollevato							5.000	3.600	3.150				*4.450	3.300	2.900	6,29
	Apripista posteriore abbassato							*5.850	*5.850	3.600				*4.450	*4.450	3.300	
4,5 m	Apripista e stabilizzatore abbassati							*5.850	*5.850	5.250				*4.450	*4.450	*4.450	7,10
	2 gruppi di stabilizzatori abbassati							*5.850	*5.850	3.600				*4.450	*4.450	3.150	
3,0 m	Apripista posteriore assale largo sollevato							*7.450	5.450	4.750				3.750	2.650	2.350	7,52
	Apripista posteriore sollevato							*7.450	*7.450	4.950				*4.350	*4.350	2.650	
1,5 m	Apripista e stabilizzatore abbassati							*7.450	*7.450	7.750				*4.350	*4.350	3.950	7,62
	2 gruppi di stabilizzatori abbassati							*7.450	*7.450	5.950				*4.350	*4.350	2.550	
0,0 m	Apripista posteriore assale largo sollevato							*9.050	*9.050	8.800				*4.500	*4.500	4.100	7,40
	Apripista posteriore sollevato							*9.050	*9.050	5.800				*4.500	*4.500	2.250	
-1,5 m	Apripista posteriore abbassato							*10.200	*10.200	7.300				*4.850	*4.850	3.900	6,84
	Apripista e stabilizzatore abbassati							*10.200	*10.200	8.650				*4.850	*4.850	3.950	
-3,0 m	2 gruppi di stabilizzatori abbassati							*10.300	*10.300	8.450				*5.500	*5.500	4.050	5,83
	Apripista posteriore assale largo sollevato							*10.300	*10.300	4.300				*5.500	*5.500	2.200	

Avambraccio medio 2.500 mm	Configurazione del carro	3,0 m			4,5 m			6,0 m			7,5 m			Altezza punto di carico			m
6,0 m	Apripista posteriore sollevato							5.050	3.650	3.200				*3.450	3.000	2.650	6,66
	Apripista posteriore abbassato							*5.550	*5.550	3.650				*3.450	*3.450	3.000	
4,5 m	Apripista e stabilizzatore abbassati							*5.550	*5.550	5.300				*3.450	*3.450	*3.450	7,43
	2 gruppi di stabilizzatori abbassati							*5.550	*5.550	3.650				*3.450	*3.450	2.900	
3,0 m	Apripista posteriore assale largo sollevato							*6.000	*6.000	6.000				*3.350	*3.350	3.350	7,84
	Apripista posteriore sollevato							*6.000	*6.000	3.550				*3.350	*3.350	2.400	
1,5 m	Apripista e stabilizzatore abbassati							*7.300	*7.300	7.200				*3.650	*3.650	3.200	7,93
	2 gruppi di stabilizzatori abbassati							*7.300	*7.300	4.800				*3.650	*3.650	2.050	
0,0 m	Apripista posteriore assale largo sollevato							*7.550	*7.550	8.500				*4.100	*4.100	3.800	7,72
	Apripista posteriore sollevato							*7.550	*7.550	4.500				*4.100	*4.100	2.050	
-1,5 m	Apripista posteriore abbassato							*9.400	*9.400	8.350				*5.000	*5.000	4.200	7,19
	Apripista e stabilizzatore abbassati							*9.400	*9.400	7.850				*5.000	*5.000	2.250	
-3,0 m	2 gruppi di stabilizzatori abbassati							*11.000	*11.000	11.000				*5.350	*5.350	5.200	6,24
	Apripista posteriore assale largo sollevato							*11.000	*11.000	8.650				*5.350	*5.350	2.900	

* Limitato dal carico idraulico anziché dal carico di ribaltamento.

Le capacità di sollevamento sono basate sugli standard ISO 10567:2007 e non superano l'87% della capacità di sollevamento idraulica o il 75% del carico di ribaltamento. Il punto di carico corrisponde alla linea centrale del perno di montaggio dello snodo della benna sull'avambraccio. L'assale oscillante deve essere bloccato. Le capacità di sollevamento sono calcolate con la macchina posizionata su una superficie stabile e uniforme. Per la capacità di sollevamento con benna e/o attacco rapido incluso, sottrarre il rispettivo peso dai valori riportati in precedenza. L'uso di un punto di attacco dell'attrezzatura per movimentare/solevare oggetti può influire sulle prestazioni di sollevamento della macchina.

Per informazioni specifiche su un prodotto, consultare sempre il manuale di funzionamento e manutenzione corrispondente.

Caratteristiche tecniche escavatore gommato M318D

Capacità di sollevamento – braccio monopezzo (5.350 mm)

Tutti i valori sono espressi in kg, senza benna e senza QC, con contrappeso (4.000 kg), sollevamento potenziato attivo.

Avambraccio lungo 2.800 mm	Configurazione del carro	3,0 m			4,5 m			6,0 m			7,5 m			Altezza punto di carico		m				
		Carico a braccio massimo (estremità avambraccio/perno benna)	Carico anteriore	Carico posteriore	Carico anteriore	Carico posteriore	Carico laterale	Carico anteriore	Carico posteriore	Carico laterale	Carico anteriore	Carico posteriore	Carico laterale	Altezza punto di carico	Altezza punto di carico					
2.800 mm	6,0 m	Apripista posteriore sollevato Apripista posteriore abbassato Apripista e stabilizzatore abbassati 2 gruppi di stabilizzatori abbassati Apripista posteriore assale largo sollevato									5.150 3.700 3.250						3.050 2.800 2.500	7,00		
	4,5 m	Apripista posteriore sollevato Apripista posteriore abbassato Apripista e stabilizzatore abbassati 2 gruppi di stabilizzatori abbassati Apripista posteriore assale largo sollevato									5.000 3.600 3.150			3.500 2.500 2.150			*2.950 2.350 2.050	7,73		
		3,0 m	Apripista posteriore sollevato Apripista posteriore abbassato Apripista e stabilizzatore abbassati 2 gruppi di stabilizzatori abbassati Apripista posteriore assale largo sollevato			7.500	5.200 8.350 7.900	4.500 8.350 7.900	4.800 8.350 7.900	3.400 6.450 5.050	3.500 6.450 5.850	2.950 6.450 5.850	2.400 6.450 5.850	3.450 5.550 5.350	2.500 4.050 4.150	2.000 4.050 4.150	*3.000 *3.000 *3.000	3.000 3.000 3.000	8,12	
			1,5 m	Apripista posteriore sollevato Apripista posteriore abbassato Apripista e stabilizzatore abbassati 2 gruppi di stabilizzatori abbassati Apripista posteriore assale largo sollevato			7.050	4.800 9.800 7.450	4.100 9.800 7.450	4.600 9.800 7.450	3.200 7.150 7.150	2.800 7.150 7.150	2.800 7.150 7.150	3.350 7.150 7.150	2.300 5.800 5.800	2.000 5.250 4.050	2.000 5.250 4.050	2.900 *3.200 *3.200	2.000 *3.200 *3.200	8,21
	0,0 m			Apripista posteriore sollevato Apripista posteriore abbassato Apripista e stabilizzatore abbassati 2 gruppi di stabilizzatori abbassati Apripista posteriore assale largo sollevato			6.800	4.550 10.350 8.500	3.900 10.350 8.500	4.450 10.350 8.500	3.050 6.950 7.050	2.650 6.950 7.050	3.250 6.950 7.050	2.250 4.900 5.050	1.950 4.900 4.450	3.000 4.900 3.450	2.050 4.900 3.450	*3.600 *3.600 *3.600	2.050 *3.600 *3.600	8,01
		-1,5 m		Apripista posteriore sollevato Apripista posteriore abbassato Apripista e stabilizzatore abbassati 2 gruppi di stabilizzatori abbassati Apripista posteriore assale largo sollevato	*9.000	8.400 9.000	6.900 9.000	6.700 9.950	4.500 9.950	3.800 4.450	4.400 7.100	3.000 7.000	2.600 4.650	3.000 4.650	2.600 4.650	3.250 4.250	2.250 4.250	3.250 *4.250	2.250 *4.250	7,50
			-3,0 m	Apripista posteriore sollevato Apripista posteriore abbassato Apripista e stabilizzatore abbassati 2 gruppi di stabilizzatori abbassati Apripista posteriore assale largo sollevato	*11.850	8.550 11.850	7.050 11.850	6.750 8.600	4.500 8.600	3.850 7.150	4.450 8.450	3.050 6.250	2.600 6.250	2.600 6.250	3.900 6.250	2.700 5.250	2.350 5.250	3.900 *5.250	2.700 5.250	6,60
	-4,5 m			Apripista posteriore sollevato Apripista posteriore abbassato Apripista e stabilizzatore abbassati 2 gruppi di stabilizzatori abbassati Apripista posteriore assale largo sollevato				*5.650	4.700 5.650	4.050 4.700								*4.600	4.000 4.600	5,09
		3.300 mm		6,0 m	Apripista posteriore sollevato Apripista posteriore abbassato Apripista e stabilizzatore abbassati 2 gruppi di stabilizzatori abbassati Apripista posteriore assale largo sollevato														3.250 2.950 2.600	7,30
			4,5 m	Apripista posteriore sollevato Apripista posteriore abbassato Apripista e stabilizzatore abbassati 2 gruppi di stabilizzatori abbassati Apripista posteriore assale largo sollevato							5.350 3.900 3.450	3.800 2.800 2.500	2.800 4.500 4.500	2.500 4.500 4.500	3.250 3.250 3.250	2.500 3.250 3.250	2.250 3.250 2.850	*3.250 *3.250 *3.250	2.250 3.250 2.400	8,01
	3,0 m			Apripista posteriore sollevato Apripista posteriore abbassato Apripista e stabilizzatore abbassati 2 gruppi di stabilizzatori abbassati Apripista posteriore assale largo sollevato			7.900	5.600 8.000 8.000	4.900 8.000 8.000	5.150 8.000 8.000	3.750 6.450 6.450	3.300 6.450 6.450	3.750 6.450 6.450	2.700 5.600 5.600	2.400 5.600 5.600	3.150 *3.350 *3.350	2.300 3.350 3.300	*3.350 *3.350 *3.350	2.050 3.300 2.200	8,38
				1,5 m	Apripista posteriore sollevato Apripista posteriore abbassato Apripista e stabilizzatore abbassati 2 gruppi di stabilizzatori abbassati Apripista posteriore assale largo sollevato			7.500	5.200 9.750 9.250	4.500 9.750 9.250	4.950 9.750 9.250	3.550 7.250 7.250	3.100 5.200 5.200	3.650 5.400 5.400	2.600 5.400 3.800	2.300 5.400 3.800	3.050 *3.600 *3.600	2.200 *3.600 *3.600	1.950 *3.600 *3.600	1.950 *3.600 *3.600
0,0 m			Apripista posteriore sollevato Apripista posteriore abbassato Apripista e stabilizzatore abbassati 2 gruppi di stabilizzatori abbassati Apripista posteriore assale largo sollevato		*6.950	*6.950 8.900	*6.950 8.900	7.200 7.050	4.950 4.800	4.250 4.150	4.800 4.700	3.400 3.300	2.950 3.000	3.550 4.000	2.550 5.200	2.250 5.200	3.100 4.100	2.200 4.100	1.950 2.250	8,27
	-1,5 m		Apripista posteriore sollevato Apripista posteriore abbassato Apripista e stabilizzatore abbassati 2 gruppi di stabilizzatori abbassati Apripista posteriore assale largo sollevato		*9.700	8.800 9.700	7.300 9.700	7.050 10.550	4.800 10.550	4.150 7.450	4.700 7.800	3.300 7.450	2.900 5.700	3.500 6.000	2.500 5.250	2.200 4.200	3.350 *4.950	2.400 *4.950	2.100 3.500	7,78
			-3,0 m	Apripista posteriore sollevato Apripista posteriore abbassato Apripista e stabilizzatore abbassati 2 gruppi di stabilizzatori abbassati Apripista posteriore assale largo sollevato	*13.600	8.850 13.600	7.350 13.600	7.050 9.550	4.800 9.550	4.150 8.750	4.700 7.050	3.300 7.050	2.850 3.300	3.500 5.700	2.500 4.900	2.400 4.900	*5.800	2.750 5.800	2.400 4.700	6,92
-4,5 m				Apripista posteriore sollevato Apripista posteriore abbassato Apripista e stabilizzatore abbassati 2 gruppi di stabilizzatori abbassati Apripista posteriore assale largo sollevato	*10.050	9.100 10.050	7.550 10.050	7.150	4.900 7.300	4.250 4.900							5.350	3.750 5.650	3.300 3.750	5,50

* Limitato dal carico idraulico anziché dal carico di ribaltamento.

Le capacità di sollevamento sono basate sugli standard ISO 10567/2007 e non superano l'87% della capacità di sollevamento idraulica o il 75% del carico di ribaltamento. Il punto di carico corrisponde alla linea centrale del perno di montaggio dello snodo della benna sull'avambraccio. L'assale oscillante deve essere bloccato. Le capacità di sollevamento sono calcolate con la macchina posizionata su una superficie stabile e uniforme. Per la capacità di sollevamento con benna e/o attacco rapido incluso, sottrarre il rispettivo peso dai valori riportati in precedenza. L'uso di un punto di attacco dell'attrezzatura per movimentare/solevare oggetti può influire sulle prestazioni di sollevamento della macchina.

Per informazioni specifiche su un prodotto, consultare sempre il manuale di funzionamento e manutenzione corrispondente.

Attrezzatura standard per escavatore gommato M318D

L'attrezzatura standard può variare. Consultare il dealer Cat per ulteriori dettagli.

Impianto elettrico

Alternatore, 75 A
Batterie esenti da manutenzione
Interruttore di arresto principale
Luci
Due luci di circolazione su strada anteriori
Due moduli a LED luci di circolazione su strada posteriori
Faro rotante sulla cabina
Luce interno cabina
Luci di lavoro del braccio
Luci di lavoro montate sulla cabina (anteriori e posteriori)
Segnale/avvisatore acustico

Motore

Cat C6.6 con tecnologia ACERT conforme ai requisiti EU Stage IIIA
Controllo automatico del regime motore
Dispositivo di ausilio all'avviamento automatico
Separatore combustibile/acqua con indicatore di livello

Impianto idraulico

Circuito di rigenerazione avambraccio
Impianto idraulico con rilevamento del carico
Modalità di sollevamento potenziato
Modalità operazioni manuali (funzionamento economico, potenza)
Pompa oscillante separata

Cabina operatore

Alimentazione, 12 V - 7 A
Appendiabiti
Braccioli regolabili
Cabina con struttura ROPS conforme alla direttiva 2006/42/CE e agli standard ISO 12117-2:2008
Capacità FOGS imbullonata
Cintura di sicurezza retrattile
Condizionatore, riscaldatore e sbrinatori con controllo automatico clima
Consolle lato sinistro, inclinabile, con blocco per tutti i comandi
Finestrini sportelli scorrevoli
Finestrino posteriore, uscita di emergenza
Freno di stazionamento
Impianto tergicristallo parallelo montato inferiormente per il parabrezza in vetro superiore e inferiore
Lucernaio
Parabrezza anteriore laminato
Parasole per parabrezza e tettuccio
Piantone dello sterzo, inclinabile
Porta bevande/tazza
Portabicchiere
Portatelefono
Posacenere con accendisigari (24 Volt)
Quadro strumenti e indicatori
Indicatori del livello combustibile, liquido di raffreddamento del motore e temperatura dell'olio idraulico
Informazioni e messaggi di avvertenza nella lingua locale
Intervallo di sostituzione filtri/fluidi
Orologio con batteria di riserva per 10 giorni
Spie per luci anteriori, indicatore di svolta, basso livello combustibile, impostazione motore
Sedile con sospensioni completamente regolabili
Tappetino, lavabile, con vano portaoggetti
Telecamera montata sul contrappeso con visualizzazione sul monitor all'interno della cabina
Vano portadocumenti dietro il sedile
Vano portadocumenti nella consolle destra
Vano portaoggetti per portavivande
Ventilazione filtrata sicura

Carro

Albero di trasmissione in due pezzi
Assale anteriore oscillante con lubrificazione remota
Assali per impieghi gravosi, motore di traslazione avanzato, forza frenante regolabile
Cassetta degli attrezzi (lato destro e sinistro) nel carro
Pneumatici, 10.00-20 16 PR, doppi

Altre attrezzature

Cassetta attrezzi nel telaio superiore, bloccabile
Contrappeso, 4.000 kg
Freno di rotazione automatico
Predisposizione per Product Link
Specchietti, telaio e cabina

Attrezzatura a richiesta per escavatore gommato M318D

L'attrezzatura a richiesta può variare. Consultare il dealer Cat per ulteriori dettagli.

Controlli e tubi ausiliari

Circuiti di comando di base:

Azione singola

Monodirezionale, circuito di alta pressione, per applicazione martello

Comando attrezzo/multifunzione

Mono/bidirezionale, ad alta pressione per applicazione martello o per l'apertura e la chiusura dell'attrezzatura

Pressione e flusso programmabili fino a 10 attrezzature – selezione tramite monitor

Comando dell'attacco rapido

Media pressione

Bidirezionale, circuito di media pressione, per la rotazione o l'inclinazione delle attrezzature

Seconda pressione alta

Circuito bidirezionale di alta pressione aggiuntivo, per attrezzi che richiedono una seconda funzione di alta o media pressione

Dispositivi di controllo abbassamento per braccio e avambraccio

Generatore con valvola e funzione prioritaria

Olio idraulico biodegradabile

Cat BIO HYDO Advanced HEES™

SmartBoom™

Tubi avambracci e bracci ausiliari

Valvole antideriva per benna, avambraccio, braccio VA e circuiti multifunzione/comando dell'attrezzatura

Leverismo anteriore

Avambracci

2.200, 2.500, 2.800 mm industriale da 3.300 mm con terminale di posa

Bracci

Braccio VA (due pezzi), 5.260 mm
Braccio monopezzo, 5.350 mm

Leverismo benna con valvola di deviazione

Impianto elettrico

Allarme di retromarcia con tre modalità selezionabili

Batterie per impieghi gravosi esenti da manutenzione

Pompa di rifornimento

Cabina operatore

Aletta parapiovra

Blocco della velocità di marcia

Parabrezza

Fessura 70/30, scorrevole
Monopezzo, con resistenza elevata agli urti

Protezione dalla caduta di oggetti

Protezioni antivandalismo

Radio CD/MP3 (12 V) sul retro dotata di altoparlanti e convertitore da 12 V

Rilevamento idraulico regolabile

Sedile, schienale alto regolabile

- deluxe con poggiatesta, sospensione pneumatica
- sospensione meccanica
- sospensione pneumatica (verticale)

Sterzo con joystick

Carro

Anelli distanziatori per pneumatici

Assali larghi

Bilancieri, montati anteriormente e/o sul retro

Lama apripista, montata anteriormente o sul retro

Altre attrezzature

Cat Product Link

Controllo dell'assetto

Kit per il trattamento dei rifiuti

Pneumatici (vedere pag. 15)

Sistema di lubrificazione automatica (attrezzi e ingranaggio di oscillazione)

Sistema di sicurezza della macchina Cat

Specchietti riscaldati, telaio e cabina

Escavatore gommato M318D

Per ulteriori informazioni sui prodotti Cat, i servizi dei dealer e le soluzioni per l'industria, visitare il sito Web www.cat.com

© 2011 Caterpillar Inc.
Tutti i diritti riservati

Materiali e caratteristiche tecniche sono soggetti a variazioni senza obbligo di preavviso. Le macchine illustrate nelle foto possono comprendere attrezzature aggiuntive. Consultare il dealer Cat di zona per informazioni sulle opzioni disponibili.

CAT, CATERPILLAR, SAFETY.CAT.COM, i rispettivi loghi, "Caterpillar Yellow", il marchio "Power Edge" e le identità dei prodotti qui usati sono marchi di fabbrica di Caterpillar e non possono essere usati senza permesso.

ALHQ6202 (03-2011)
(Traduzione: 10-2012)

