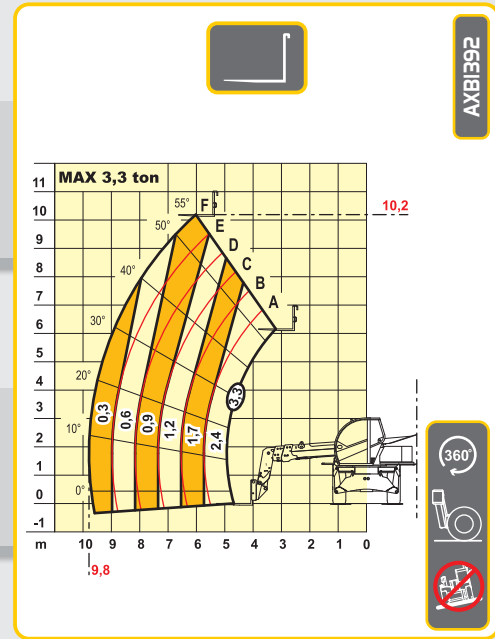
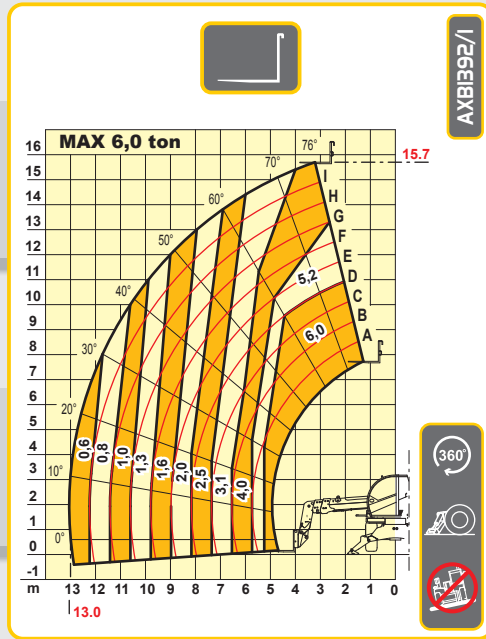
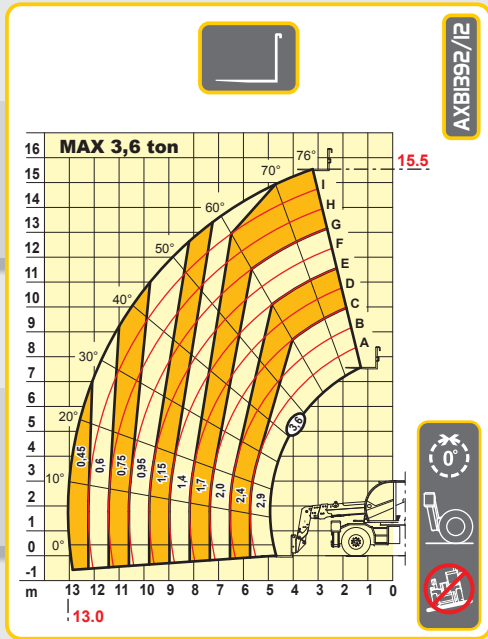


macchine edili ed agricole  
**d DIECI**



**Pegasus 60.16**

# Pegasus 60.16



## PRESTAZIONI

- Portata massima:..... 6.000 kg
- Portata a massima altezza su stabilizzatori:..... 4.000 kg
- Portata a massima altezza su pneumatici:..... 1.700 kg
- Portata al massimo sbraccio su stabilizzatori:..... 600 kg
- Portata al massimo sbraccio su pneumatici:..... 450 kg
- Altezza massima sollevamento su stabilizzatori:..... 15,70 m
- Altezza massima sollevamento su pneumatici:..... 15,50 m
- Sbraccio massimo orizzontale:.....13,00 m
- Sbraccio alla massima altezza:..... 3,20 m
- Angolo di brandeggio forche:..... 134°
- Forza di strappo:..... 5.700 daN
- Forza di traino:..... 9.000 daN
- Pendenza massima superabile:..... 40 %
- Peso totale a vuoto:..... 16.600 kg
- Velocità max (riferita a ruote con diametro massimo ammesso):..... 40 km/h

## TRASMISSIONE

- Trasmissione:..... Idrostatica con pompa a portata variabile
- Motore idraulico:..... a variazione automatica
- Inversione:..... elettro - idraulica
- Pedale inching per avanzamento controllato.
- Cambio a 2 velocità servocomandato.

## IMPIANTO IDRAULICO

- Pompa ad ingranaggi doppia con sistema "Energy Saving"
- Portata a max. regime:..... 135 lt/1'
- Pressione max di esercizio:..... 230 bar
- Comando distributore con joystick:..... 5 in 1 proporzionale
- Movimenti contemporanei:..... 5
- Distributore proporzionale "Load Sensing" con "Flow Sharing".

## PONTI DIFFERENZIALI

- Assali sterzanti:..... 2, con riduttori epicicloidali
- Tipi di sterzata:..... 4 ruote / trasversale / 2 ruote
- Assale anteriore:..... livellante
- Assale posteriore:..... oscillante
- Frenatura di servizio:..... a bagno d'olio sulle 4 ruote con impianto idraulico sdoppiato e servofreno
- Frenatura di stazionamento ad azionamento negativo

## MOTORE

- PERKINS 1104D-ETA - 106 kW
- Potenza netta massima:..... 106 kW (144 cv) a 2200 giri/min.
- Principio di funzione:..... quattro tempi diesel, Common-Rail
- Numero e disposizione cilindri:..... 4, verticali in linea
- Cilindrata:..... 4399 cm<sup>3</sup> - turbo compressore aftercooler
- Sistema di raffreddamento:..... liquido
- Consumo specifico orario (2.200 giri/min):..... 230 g/kWh
- Acceleratore elettronico.
- Acceleratore manuale.
- Preriscaldatore aria per climi freddi.

## RIFORMIMENTI (Litri)

- Impianto idraulico (totale):..... 270
- Serbatoio gasolio:..... 180

## DISPOSITIVI DI SERIE

- Dispositivo antiribaltamento con blocco movimenti aggravanti.
- Rotazione continua a 360° della torretta.
- Blocco oscillazione ponte posteriore.
- Presca idraulica per eventuali accessori su testa braccio.
- Cabina chiusa insonorizzata omologata ROPS-FOPS, con riscaldamento e tettuccio apribile.
- Piedi stabilizzatori con movimento a joystick.
- Sedile lusso Grammer.
- Filtro aria alta efficienza con ciclioni.
- Assale posteriore autobloccante (Limited Slip)

## OPTIONAL E ACCESSORI

- A/C; Riscaldatore Webasto; Tachimetro digitale; Scaldiglie
- Acqua; Sospensione pneumatica sedile; Faro su testa-braccio;
- Attacco rapido per accessori; Autoradio; Antifurto; Protezione vetro;
- Livellamento trasversale su ruote e altri...
- (Per ulteriori personalizzazioni richiedere al concessionario di zona)

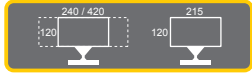
## PNEUMATICI

- Pneumatici:..... 18 - R22,5" (industriale)
- Alternativa:..... 18 - R22,5" (agricolo)

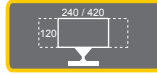
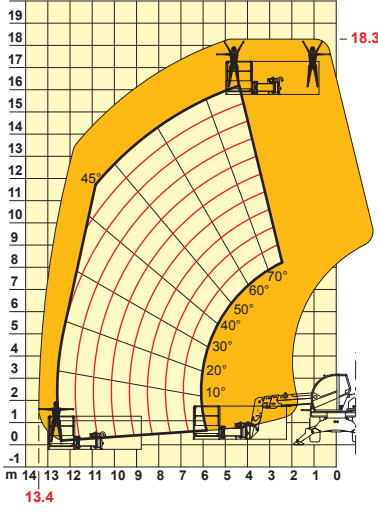
### LEGENDASIMBOLI

Braccetto negativo	Cestello trilaterale estensibile	Prolunga a traliccio (misure)	Braccetto Posacentine	Rotazione continua	Posizione frontale	Stabilizzatori alzati	Forche
Braccetto positivo	Cestello trilaterale fisso	Argano (portata)	Gancio per piastra portaforche	Rotazione non continua	Vietato lavorare su pneumatici	Stabilizzatori abbassati	DIVIETO di manovra con macchina NON livellata

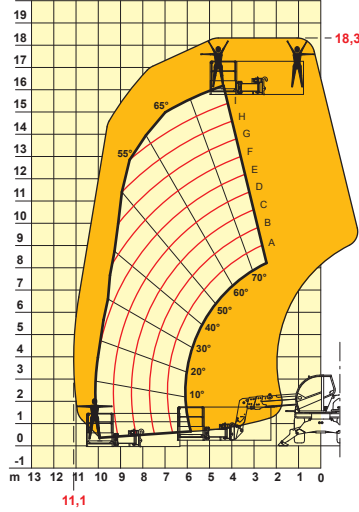
# Attrezzature



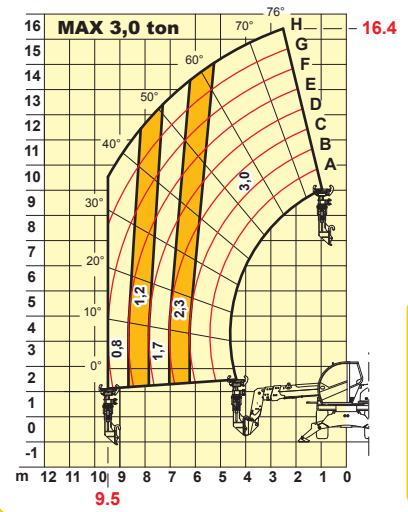
AXB1392/8



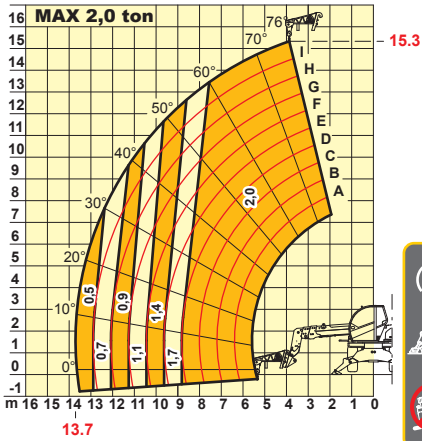
AXB1392/4



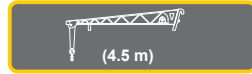
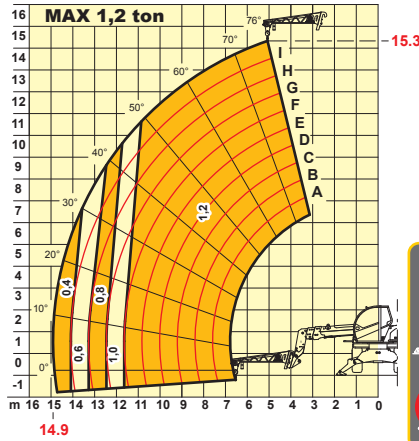
AXB1392/24B



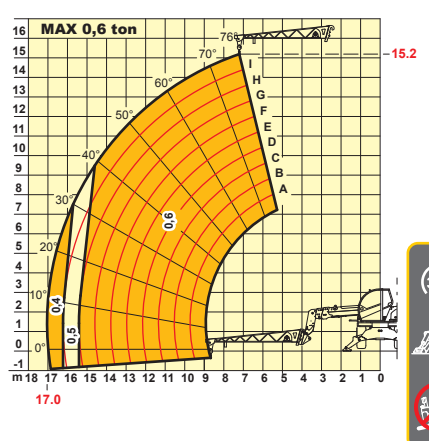
AXB1392/25B



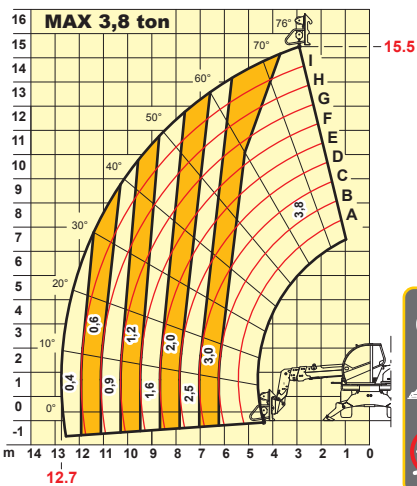
AXB1392/2B



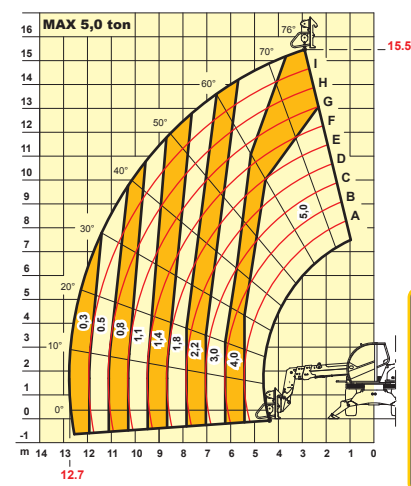
AXB1392/3B



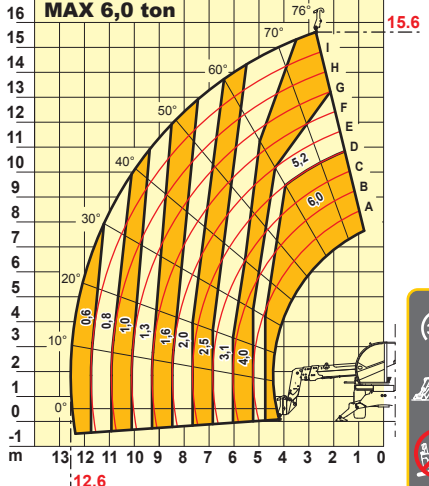
AXB1392/6B



AXB1392/35B

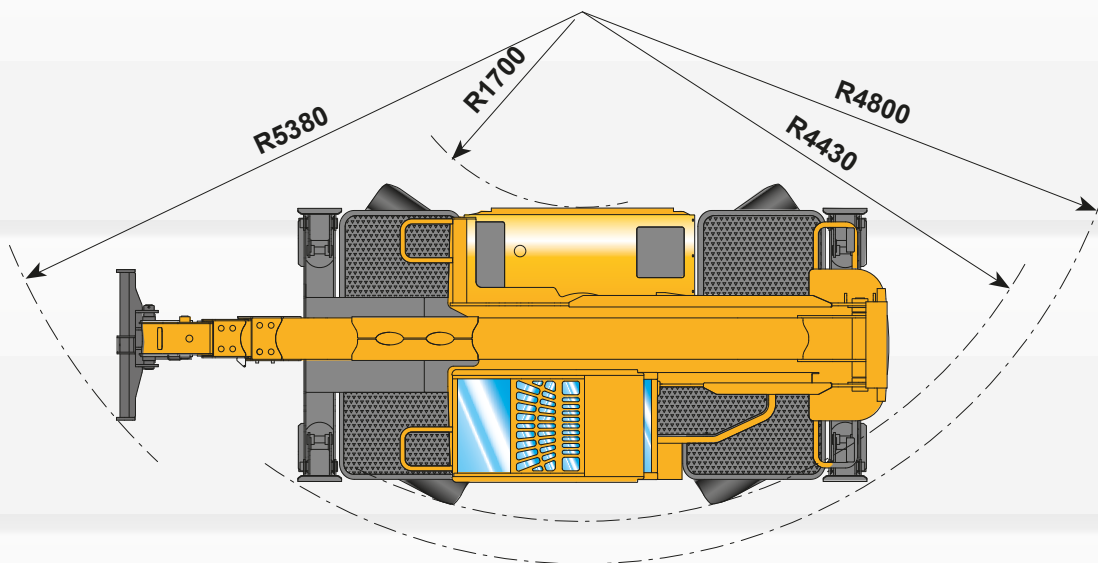
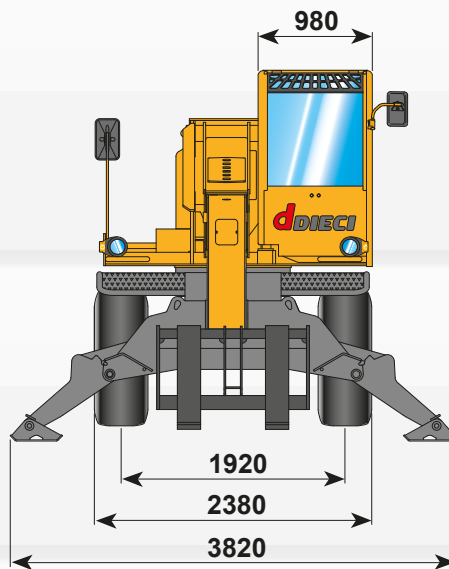
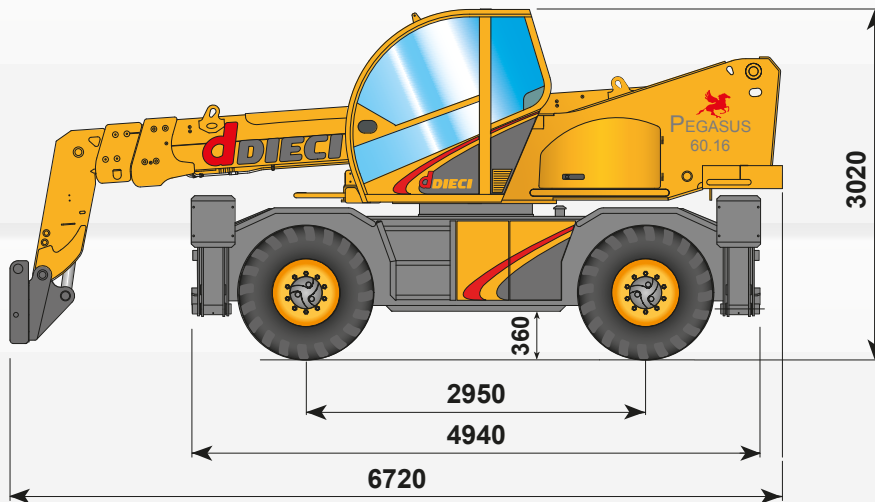


AXB1392/9B





# Pegasus 60.16



I dati contenuti in questo stampato sono forniti a titolo indicativo; i modelli descritti sono suscettibili di modifiche, senza preavviso, da parte del costruttore, disegni e fotografie possono riferirsi a equipaggiamenti opzionali o ad allestimenti destinati ad altri paesi. Per ogni altra informazione, rivolgersi alla sede DIECI all'indirizzo a fondo scheda.  
The information contained in the present publication is only intended as an indication; the models described may be modified, without notice, by the manufacturer, drawings and photographs may refer to optional equipment or to particular specifications for other countries. For any further information, please contact DIECI headquarters at the address given below.