

ZAXIS240N



ESCAVATORE IDRAULICO

Modello ZX240N-5B

Potenza motore: 122 kW (164 HP)

Carico operativo ZX240N-5B: 22.700 - 23.500 kg

Capacità benna ISO a colmo: 0,51 - 1,20 m³



PRESENTAZIONE

SOMMARIO

4-5 Prestazioni

Maggior potenza, coppia e velocità garantiscono prestazioni ottimali con tutte le machine Hitachi.

6-7 Produttività

Il nuovo ZAXIS ha un alto impatto sulla produttività, ma un basso impatto sull'ambiente.

8-9 Comfort

La cabina del nuovo ZAXIS garantisce uno spazio di lavoro più comodo e sicuro.

10-11 Durata nel tempo

Hitachi è rinomata per produrre macchine di alta qualità in grado di soddisfare le esigenze nei luoghi di lavoro più difficili.

12-13 Manutenzione

La facile accessibilità per le operazioni di pulizia e manutenzione ordinarie migliorano notevolmente la disponibilità di ZAXIS 240N.

14-15 Hitachi Support Chain

Una vasta gamma di servizi post-vendita e opzioni di assistenza sono disponibili per tutti i nostri clienti.

16-24 Caratteristiche tecniche

Costo del combustibile più basso

L'impianto idraulico TRIAS raggiunge prestazioni ancora più elevate con un consumo di carburante ridotto rispetto al modello ZAXIS precedente.

Maggiore durata nel tempo

Le staffe rinforzate sull'estremità del braccio principale sono dotate di boccole per resistere ad impieghi gravosi.

Movimenti più rapidi

L'annullamento del ricircolo idraulico del braccio di penetrazione e dei sistemi di sovralimentazione idraulica incrementano la velocità del braccio durante il funzionamento.

Maggiore versatilità

Due aste aggiuntive nel distributore consentono una facile installazione degli attrezzi.



ZAXIS Empower your Vision.

Il design del nuovo escavatore Hitachi ZAXIS 240N è ispirato da un unico obiettivo: rafforzare la vostra idea. Si basa su cinque livelli chiave: prestazioni, produttività, comfort, durata nel tempo e affidabilità. Siamo consapevoli del fatto che i clienti richiedono macchine efficienti e di alta qualità in grado di funzionare in modo efficace, anche in condizioni difficili. Sappiamo inoltre che gli operatori hanno bisogno di uno spazio di lavoro più sicuro, accessibile e di una macchina in grado di rispondere alle loro abilità con velocità e precisione. E per ottenere un risultato soddisfacente, nei tempi previsti, in linea con il budget e con uno standard elevato, abbiamo puntato ad aumentare al massimo la versatilità del nuovo ZAXIS 240N con delle semplici funzioni di manutenzione e il programma Hitachi Support Chain.

Maggiore spazio per le gambe

Nel nuovo ZAXIS il sedile e la console possono scorrere più indietro offrendo un ambiente di lavoro più comodo per l'operatore. La console sul lato destro è stata riprogettata per essere ergonomica.

Massimo comfort

Il sedile pneumatico riscaldato è ideale per i climi freddi e assorbe le vibrazioni durante il funzionamento riducendo al minimo la fatica dell'operatore.

Informazioni facilmente accessibili

L'ampio schermo LCD multifunzione è facile da visualizzare in condizioni di luce solare o oscurità e fornisce i dati tecnici.

Accesso per una manutenzione facile e veloce

Il condensatore dell'aria condizionata può essere facilmente aperto per effettuare la pulizia del condensatore stesso e del radiatore. Le parti da ispezionare sono comodamente posizionate.





PRESTAZIONI

Più veloce e più efficiente in termini di abbattimento dei consumi rispetto al suo predecessore, il nuovo e potente modello ZAXIS 240N offre la garanzia di raggiungere nuovi livelli di prestazioni in qualsiasi cantiere, che si tratti di movimento terra o di costruzioni edili. Capace di lavorare in modo fluido e preciso, non solo vi aiuterà ad aumentare la produttività, ma contribuirà anche a ridurre i costi di esercizio globali. Pertanto, decidendo di acquistare una macchina Hitachi, potete essere sicuri che state facendo un investimento solido e sicuro.



Maggiore potenza e velocità per un nuovo standard nei luoghi di lavoro



Costo del carburante più basso

Vincere i bandi di gara e rispettare gli obiettivi di produzione sono processi altamente competitivi per far crescere la vostra azienda. La scelta della macchina è di primaria importanza e il vostro successo dipende dalla produttività e dall'efficienza stesse del vostro mezzo. Ecco perché il nostro impianto idraulico TRIAS entra in gioco.

Le ultime tecnologie idrauliche ed elettroniche avanzate sono fondamentali per il nostro obiettivo: risparmio significativo sui costi del carburante con il nuovo motore a basse emissioni. Siamo soddisfatti: gli impianti idraulici TRIAS consentono di ottenere un 17%(*) di consumo di carburante in meno in modalità PWR, rispetto alla precedente modalità P di ZAXIS, mantenendo allo stesso tempo un alto livello di produttività.

Inoltre, è possibile una riduzione del 25%(*) del consumo di combustibile in modalità ECO. Ciò consente tuttavia un livello relativamente alto di produttività con lo stesso quantitativo di carburante.

Livello di prestazioni più elevato

Una macchina maneggevole, veloce e precisa è il sogno di tutti gli operatori, ed è esattamente ciò che la ZAXIS 240N offre. Le nostre ultime innovazioni sono state specificamente sviluppate per la nuova generazione di escavatori Hitachi.

Il sistema di avviamento idraulico e gli altri impianti idraulici consentono al braccio di aumentare la velocità quando il carico è relativamente basso. La nostra funzione testata e collaudata di incremento della potenza ha inoltre migliorato del 10%(*) il livello di prestazioni per lo scavo e la potenza di sollevamento.

La versatilità di ZAXIS 240N si dimostra nel sistema di supporto degli accessori, con 11 modalità che possono essere registrate sul monitor per un facile adattamento ai diversi accessori. Queste due aste ausiliarie sono utili per gli attrezzi che richiedono elevate quantità di olio idraulico.

** Dati raccolti attraverso il sistema Global e-Service su macchine impegnate in lavori tipici.*

Punti di forza

- Riduzione del 17% del consumo di carburante (modalità PWR rispetto alla modalità P ZX-3)*
- Riduzione del 25% del consumo di carburante (modalità ECO rispetto alla modalità P ZX-3)*
- Il nuovo impianto idraulico TRIAS maggiore produttività e minore consumo di carburante

- Sistema di supporto accessori
- Power-boost
- Due aste aggiuntive



PRODUTTIVITÀ

La nuova gamma media di escavatori ZAXIS è stata creata da Hitachi avendo in mente due importanti impegni da mantenere. Il primo è il nostro impegno verso i clienti: produrre macchine che vi consentano di massimizzare la produttività sul luogo di lavoro, affinché la vostra attività possa generare profitti. Il secondo è il nostro impegno nei confronti di un futuro sostenibile, che ci porta a progettare macchine che contribuiscono a mantenere un ambiente di lavoro più pulito e silenzioso.



Trovare il giusto equilibrio tra potenza ed efficienza sostenibile



Efficienza sostenibile

Ci siamo dedicati allo sviluppo sostenibile della gamma di prodotti Hitachi, in particolare per l'uso nei luoghi di lavoro urbani. Pertanto, il nuovo ZAXIS 240N è una prova del nostro impegno per la riduzione al minimo dell'impatto delle macchine movimento terra sull'ambiente in conformità con la fase IIIB delle norme EU di controllo sulle emissioni.

Lo ZAXIS 240N è dotato di un filtro di scarico in grado di fermare le sostanze inquinanti, che vengono automaticamente bruciate grazie a un catalizzatore di ossidazione e al controllo della temperatura di scarico. Anche il turbocompressore a geometria variabile e la valvola EGR (ricircolo dei gas di scarico) a elevato raffreddamento del volume consentono di ridurre i livelli di protossido di azoto.

Oltre a ridurre le emissioni, il minimo automatico dello ZAXIS 240N previene lo spreco di carburante e riduce i livelli di rumorosità nella cabina.

Inoltre, tutti i componenti in resina della nuova gamma di escavatori ZAXIS possono essere riciclati e sono chiaramente contrassegnati per semplificare il processo di smaltimento.

Elevata efficienza

Ci stiamo inoltre impegnando per trovare il giusto equilibrio tra uomo, ambiente e guadagno. Abbiamo inoltre valutato il costo totale di gestione del nuovo ZAXIS 240N per garantirvi che la vostra nuova macchina contribuisca ad incrementare i vostri profitti.

Il potente motore di nuova generazione conforme alla Fase IIIB dello ZAXIS 240N garantisce una produttività più elevata, con una maggiore efficienza del carburante e presenta comandi all'avanguardia in tutti i componenti. Il sistema idraulico TRIAS è inoltre stato sviluppato per raggiungere una produttività più elevata con un migliore consumo di carburante rispetto al modello ZAXIS precedente.

Gli escavatori Hitachi sono famosi per le prestazioni potenti e affidabili, in particolare quando ci sono obiettivi giornalieri e scadenze improrogabili da rispettare nei cantieri. L'ultima gamma di modelli ZAXIS è stata realizzata per incrementare la produttività senza danneggiare l'ambiente grazie a operazioni sostenibili.

Punti di forza

■ Potente e sostenibile

■ Motore conforme alla Fase IIIB

■ Filtro di scarico per la cattura del particolato

■ Turbocompressore a geometria variabile

■ Sistema EGR ad elevato raffreddamento

■ Impianto idraulico TRIAS: efficienza del carburante e maggiore produttività

■ Design ecologico

■ Minimo automatico: risparmio di carburante per la riduzione del biossido di carbonio



COMFORT

Il progetto della cabina per la nuova gamma media di escavatori ZAXIS è stato realizzato da esperti del settore - proprietari e operatori che conoscono in maniera approfondita le proprie macchine Hitachi. Grazie ai vostri preziosi consigli, abbiamo potuto creare una cabina sicura e spaziosa, capace di offrire una visibilità a 360° e che include una serie di funzioni utilizzabili in modo intuitivo. Tutto questo contribuisce ad un ambiente di lavoro confortevole, in cui vi piacerà passare il vostro tempo, giorno dopo giorno.



Sia dentro che fuori, i nuovi escavatori ZAXIS sono all'avanguardia



Dal comfort della cabina

Dopo una lunga giornata di lavoro nel cantiere stradale o in cava, dovete poter essere in grado di godervi il resto del tempo. Hitachi è all'avanguardia per quanto riguarda il comfort degli operatori con il nuovo ZAXIS 240N, in modo che possiate beneficiarne.

Il sedile pneumatico completamente regolabile è caratterizzato da un nuovo meccanismo di scorrimento capace di spostarsi in una posizione più arretrata di quanto non fosse possibile sui modelli precedenti. Lo spazio al di sotto del monitor è maggiore per lasciare più spazio alle gambe. La pressurizzazione della cabina impedisce l'ingresso di polvere e particelle.

Visibilità completa

I cantieri più grandi richiedono la massima attenzione per evitare danni o problemi alla salute e sicurezza. La maggiore visibilità, in particolare in basso a destra del nuovo ZAXIS, vi consentirà di risparmiare tempo (e denaro), grazie alle ultime innovazioni di Hitachi.

Il riposizionamento del monitor e della portiera migliorano la visibilità, oltre a facilitare l'ingresso e l'uscita dall'abitacolo. La nuova videocamera con retrovisore offre una visibilità più ravvicinata del contrappeso per ridurre al minimo gli angoli morti.

Facile da usare

Hitachi ha investito molto in tecnologie avanzate riversandole nel nuovo ZAXIS. La potenza rimane assolutamente a portata di mano grazie alla funzionalità del monitor a colori e ai comandi ergonomici.

Il nuovo monitor LCD multifunzione presenta un ampio schermo da sette pollici con un'ottima visibilità. Offre numerose informazioni tecniche utili, inclusa una chiara indicazione dello stato della macchina e impostazioni con il supporto multilingue fino a 32 lingue. Il monitor e gli interruttori ergonomicamente realizzati sono stati raggruppati insieme per essere facilmente raggiunti con la mano destra. L'interruttore proporzionale nella nuova leva delle funzioni ausiliarie (optional) permette di comandare facilmente l'accessorio.

Buon lavoro

Il tempo vola quando si lavora bene e un operatore contento sarà anche più produttivo. Ecco perché ci siamo impegnati a fornire una cabina che permetta un lavoro rilassante e piacevole.

I comandi per la radio stereo AM/FM adesso sono completamente regolabili dal monitor a colori. È stato inoltre aggiunto un terminale ausiliario al sistema audio, per poter lavorare in modo efficiente ascoltando la vostra musica preferita mediante i dispositivi come il lettore MP3 e l'inclusione di un vano in cui riporre quest'ultimo.

Punti di forza

- Cabina pressurizzata ROPS ad elevate caratteristiche tecniche
- Migliore visibilità
- Nuovo monitor LCD a colori
- Informazioni facilmente accessibili in tempo reale

- Maggiore spazio per le gambe
- Pannello di controllo ergonomicamente progettato
- Terminale ausiliario e vano in cui riporre il lettore MP3

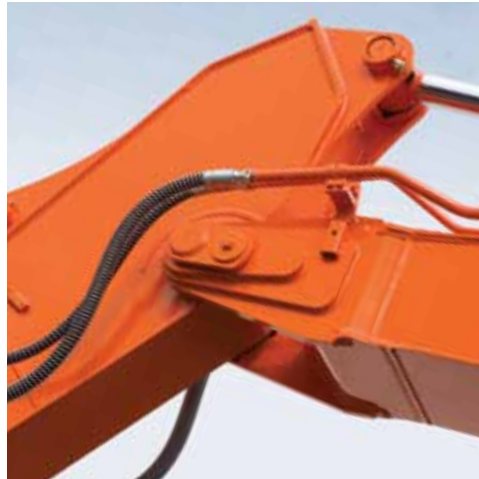


DURATA NEL TEMPO

Da più di 40 anni, Hitachi è orgogliosa di produrre macchinari per la costruzione capaci di lavorare nei cantieri con le condizioni più critiche e di affrontare i lavori più difficili. Con la nuova gamma media di escavatori ZAXIS, ci siamo impegnati ad ampliare la nostra competenza nel campo dell'industria e a sviluppare ulteriormente la nostra tecnologia avanzata, in modo che i clienti di tutto il mondo possano continuare a fare affidamento sulle nostre macchine estremamente durevoli.



Costruito per conquistare ambienti di lavoro difficili



Componenti resistenti

Il nuovo ZAXIS 240N è stato progettato per operare nelle condizioni di lavoro più estreme. I luoghi di lavoro più difficili richiedono macchine affidabili, che offrono maggiori livelli di disponibilità e produttività. Il risultato sarà un costo di gestione più basso grazie alla maggiore durata nel tempo dei nostri escavatori.

L'estremità del braccio rinforzate su tutti i nuovi ZAXIS 240N sono dei validi esempi. Le staffe sull'estremità del braccio sono dotate di boccole per migliorare le caratteristiche di durata nel tempo e resistere ai rigori di lunghe ore in ambienti difficili.

Viene fornito in dotazione un separatore d'acqua tipo filtro dalle elevate prestazioni. Cattura l'acqua presente nel carburante, persino da quei carburanti che ne contengono elevate quantità.

Sottocarro rinforzato

La ruota folle anteriore e il relativo cilindro regolatore sono stati rinforzati sullo ZAXIS 240N per una maggiore durata nel tempo. Inoltre, il fango non può più attaccarsi al cilindro regolatore.

L'affidabilità è stata ulteriormente migliorata con l'aumento nei componenti con la sezione saldata che comprende il fascio X. Le piastre superiori e inferiori delle staffe del motore di traslazione sono state allungate, con una conseguente riduzione del 40% della tensione.

Cabina conforme a ROPS

La cabina pressurizzata CRES V (Center pillar reinforced structure, struttura con montanti angolari rinforzati) conforme a ROPS impedisce alla polvere di penetrare e protegge dai potenziali rischi del sito di lavoro. La struttura ROPS (Roll-over Protective Structure, struttura di protezione antiribaltamento) è realizzata per proteggere l'operatore in situazioni improbabili di ribaltamento o rovesciamento della macchina.

Punti di forza

- Qualità Hitachi collaudata
- Oltre 40 anni di esperienza
- Attrezzo anteriore rinforzato
- Sottocarro rinforzato



MANUTENZIONE

Come tutti i nuovi escavatori Hitachi di media stazza, il modello ZAXIS 240N presenta una serie di caratteristiche facilmente accessibili, per le operazioni quotidiane di pulizia e manutenzione. Il nostro obiettivo era quello di affidarci alla nostra reputazione nel campo delle macchine per quanto riguarda affidabilità ed alta qualità, per continuare ad offrire livelli eccezionali di produttività e disponibilità. Infine, queste soluzioni rapide e pratiche vi rassicureranno ulteriormente sull'investimento fatto, oltre a concedervi più tempo per concentrarvi sul lavoro da svolgere.



Componenti facilmente accessibili per turni di lavoro più efficienti e produttivi



Facile accesso

Vi abbiamo semplificato la vita grazie all'introduzione di pratiche funzioni integrate nella nuova serie di escavatori ZAXIS. I nostri tecnici hanno valutato le vostre esigenze e integrato numerosi fattori per far risparmiare tempo per la manutenzione ordinaria.

Grazie alla tecnologia del monitor LCD multifunzione, è possibile controllare i livelli dell'olio motore e visualizzare la spia che appare quando l'olio idraulico e i filtri del carburante devono essere sostituiti. Inoltre, è possibile programmare un piano di manutenzione ordinaria per evitare guasti tutte le volte che viene acceso il mezzo.

Sulla parte esterna dello ZAXIS 240N, il condensatore dell'aria condizionata può essere facilmente aperto per effettuare la pulizia del condensatore stesso e del radiatore. Gravi ostruzioni possono essere inoltre eliminate soffiando l'aria nel pratico coperchio superiore apribile con un pulsante presente sul radiatore.

È possibile sostituire i filtri del combustibile, il filtro dell'olio motore e il filtro dell'aria direttamente da terra, e gli altri lavori sono facilitati da scalini antiscivolo per un facile accesso alla struttura superiore della macchina.

Facile pulizia

Crediamo che la manutenzione ordinaria semplificata migliori i livelli di produttività e utilizzo della macchina. Ecco perché abbiamo realizzato ZAXIS 240N con una serie di soluzioni pratiche e veloci, in modo da semplificarvi la vita sul posto di lavoro.

Il filtro antipolvere interno è un esempio di queste iniziative. È stato collocato all'esterno del condensatore dell'aria condizionata e dello scambiatore del carburante e lontano dalla ventola, in modo che la polvere e il particolato possano essere catturati uniformemente senza doverle raccogliere in un solo posto.

Il sistema di raffreddamento è stato messo in parallelo e l'intelaiatura laterale inclinata facilita il processo di pulizia.

Punti di forza

- Global e-Service controlla il filtro di scarico
- Ispezioni giornaliere direttamente a terra
- I volumi dell'olio sono controllati direttamente dal sedile dell'operatore
- Accesso per una manutenzione facile e veloce



SUPPORT CHAIN

Subito dopo aver acquistato un prodotto Hitachi, potete contare su un servizio post-vendita di prim'ordine da parte del rivenditore autorizzato. Hitachi offre un ampio supporto a ciascuno dei rivenditori presenti nella rete europea, in modo da potervi garantire che il vostro ZAXIS 240N continuerà a soddisfare le vostre esigenze e superare le aspettative. Per proteggere ulteriormente il vostro investimento nei macchinari Hitachi, abbiamo introdotto il programma Hitachi Supporto Chain. Questo vi offre la flessibilità di creare un piano di assistenza personalizzato in grado di "connettervi" direttamente al servizio di supporto Hitachi attraverso il vostro dealer di zona.



Un programma post-vendita flessibile pensato per proteggere il vostro investimento

Global e-Service

Il nuovo escavatore ZAXIS è dotato del sistema di comunicazione GPRS*. Questo invia molteplici serie di dati della macchina al server principale di Hitachi. Mediante il database Global e-Service, accederete in remoto a tutti questi dati. È sufficiente un collegamento Internet e il log-in al Global e-Service.

Global e-Service consentirà a voi e al concessionario di scaricare e condividere questi dati, per gestire in remoto la vostra flotta. Il sistema online consentirà al vostro concessionario di avvisarvi tempestivamente delle operazioni di manutenzione preventiva e delle altre offerte speciali.

Le ultime informazioni sull'escavatore ZAXIS sono disponibili 24 ore su 24, 7 giorni su 7 compresi i dati operativi, come il numero di ore di lavoro, il consumo del carburante, le modalità di lavoro e la posizione. Questo vi consentirà di ridurre i costi operativi, di pianificare i lavori in modo efficiente e di effettuare tutte le operazioni di manutenzione della macchina, per garantire prestazioni ottimali e tempi di inattività minimi.

Supporto tecnico

Il team di professionisti Hitachi addetto all'assistenza e adeguatamente preparato unisce l'esperienza globale e la conoscenza delle macchine Hitachi con la vostra lingua e cultura locali. Abbiamo un approccio proattivo verso l'assistenza clienti facendo aggiornare ininterrottamente il nostro personale, in modo che le conoscenze disponibili siano trasmesse a ogni singolo tecnico nella nostra rete di concessionari.

Garanzia estesa e contratti di assistenza

Ogni nuovo modello Hitachi è coperto da una garanzia completa del produttore. Tuttavia, il vostro escavatore ZAXIS potrebbe richiedere un'ulteriore protezione considerate le difficili condizioni di lavoro o per ridurre al minimo i costi di riparazione. Per soddisfare queste richieste, i nostri concessionari offrono la possibilità di un programma con garanzia estesa (HELP – Hitachi Extended Life Program) e contratti di assistenza completi: il modo più efficace per ottimizzare le prestazioni del vostro nuovo escavatore ZAXIS.

Ricambi e componenti rigenerati

Hitachi offre diverse linee di ricambi e componenti per soddisfare le vostre specifiche esigenze. Oltre alla nostra gamma di ricambi originali, ci sono altre opzioni disponibili:

- Se le vostre macchine sono operative da diversi anni, Hitachi può offrire una seconda linea di ricambi originali, nonché una soluzione a un prezzo competitivo.
- Per applicazioni o climi particolarmente esigenti, Hitachi offre una linea di ricambi con prestazioni extra.
- Se cercate una soluzione economica per parti di ricambio, i componenti rigenerati sono la scelta migliore.

Indipendentemente dalla vostra scelta, sarà garantita la famosa qualità e garanzia Hitachi per darvi una maggiore tranquillità.

Il vostro concessionario Hitachi potrà fornirvi ulteriori dettagli su ciascuna delle linee di componenti sopracitati.



* Il sistema di comunicazione GPRS è un'apparecchiatura standard per i nuovi escavatori ZAXIS, tuttavia, la disponibilità del sistema di comunicazione dipende dalle norme sulla concessione delle licenze in vigore nel proprio paese. Contattare il vostro rivenditore Hitachi per ulteriori informazioni o richiedere un account Global e-Service.

Punti di forza

■ Controllate ciascuna delle vostre macchine direttamente dal vostro ufficio – 24 ore su 24, 7 giorni su 7

■ Monitorare il consumo di carburante

■ Verificare le posizioni attuali e precedenti e gli spostamenti delle vostre macchine

■ Consultare lo stato della manutenzione e i pezzi da sostituire su ciascuna delle vostre macchine

■ Ricevere notifiche via e-mail per gli allarmi della macchina, spostamenti imprevisti e così via

CARATTERISTICHE TECNICHE

MOTORE

Modello	Isuzu AM-4HK1X
Tipo	4 tempi, raffreddato ad acqua, iniezione diretta, common rail
Aspirazione	Turbocompressore a geometria variabile, intercooler, EGR raffreddato
Post-trattamento	Filtro di scarico
N° cilindri	4
Potenza nominale	
ISO 9249, netta	122 kW (164 HP) a 2.000 min ⁻¹ (giri/min.)
EEC 80/1269, netta	122 kW (164 HP) a 2.000 min ⁻¹ (giri/min.)
SAE J1349, netta	122 kW (164 HP) a 2.000 min ⁻¹ (giri/min.)
Coppia massima	652 Nm (66,5 kgfm) a 1.500 min ⁻¹ (giri/min.)
Cilindrata	5.190 L
Alesaggio e corsa	115 mm x 125 mm
Batterie	2 x 12 V / 126 Ah

CIRCUITO IDRAULICO

Pompe idrauliche

Pompe principali	3 pompe a pistone assiale a portata variabile
Portata massima dell'olio	2 x 212 L/min
Pompa circuito di pilotaggio	1 pompa a ingranaggi
Portata massima dell'olio	33,6 L/min

Motori idraulici

Traslazione	2 motori a pistoni assiali a portata variabile
Rotazione	1 motore a pistoni a cilindrata variabile

Regolazione valvola di sfianto

Circuito attrezzi	34,3 MPa (350 kgf/cm ²)
Circuito di rotazione	32,4 MPa (330 kgf/cm ²)
Circuito di traslazione	35,5 MPa (362 kgf/cm ²)
Circuito di pilotaggio	3,9 MPa (40 kgf/cm ²)
Power boost	38,0 MPa (388 kgf/cm ²)

Cilindri idraulici

	Quantità	Alesaggio	Diametro stelo
Braccio di sollevamento	2	120 mm	85 mm
Braccio di penetrazione	1	135 mm	95 mm
Benna	1	115 mm	80 mm
Posizionatore *1	1	150 mm	100 mm

*1 : Per braccio triplice

TORRETTA

Telaio rotante

Telaio con sezione a D antideformante.

Dispositivo rotazione

Motore con pistoni assiali con riduttore epicicloidale in bagno d'olio. Ralla a fila singola. Freno di stazionamento rotazione di tipo a dischi con innesto a molla e sblocco idraulico.

Velocità di rotazione 11,8 min⁻¹ (giri/min.)

Coppia di rotazione 68 kNm (6.940 kgfm)

Cabina operatore

Cabina spaziosa indipendente, 1.005 mm di larghezza per 1.675 mm di altezza, conforme agli standard ISO*.

* International Organization for Standardization

SOTTOCARRO

Cingoli

Perni di collegamento trattati termicamente con tenute antipolvere. Tendicingoli idraulici (a grasso) con molle ammortizzanti.

Numero rulli e pattini per parte

Rulli di sostegno	2
Rulli di appoggio	8
Pattini per cingoli	47
Protezione cingolo	1

Dispositivo traslazione

Ogni cingolo è guidato da un motore a pistoni assiali a 2 velocità. Freno di stazionamento a dischi con innesto a molla e sblocco idraulico. Sistema di trasmissione automatico: Veloce - Lenta.

Velocità di traslazione ... Veloce: da 0 a 5,5 km/h
Lenta: da 0 a 3,4 km/h

Forza massima di trazione 203 kN (20.700 kgf)

Pendenza superabile 70% (35 gradi) continua

LIVELLO SONORO

Livello sonoro nella cabina in base a ISO 6396 LpA 69 dB(A)

Livello sonoro esterno in base alla norma ISO 6395 e alla

direttiva dell'UE 2000/14/EC LwA 102 dB(A)

CAPACITÀ DI RIFORMIMENTO

Serbatoio del carburante	330,0 L
Liquido refrigerante motore	25,0 L
Olio motore	23,0 L
Dispositivo rotazione	6,2 L
Dispositivo di traslazione (ogni lato)	6,8 L
Impianto idraulico	220,0 L
Serbatoio olio idraulico	115,0 L

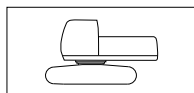
PESI E PRESSIONE AL SUOLO

Pesi operativi e pressioni al suolo

			ZAXIS 240N			
Tipo di braccio			Monoblocco		Triplice	
Tipo di pattini	Larghezza pattini	Lunghezza braccio di penetrazione	kg	kPa (kgf/cm ²)	kg	kPa (kgf/cm ²)
Costola tripla	550 mm	2,03 m	22.700	54 (0,55)	23.400	56 (0,57)
		2,42 m	22.800	54 (0,55)	23.400	56 (0,57)
		2,91 m	22.900	55 (0,56)	23.500	56 (0,57)
	600 mm	2,03 m	-	-	-	-
		2,42 m	-	-	-	-
		2,91 m	22.800	50 (0,51)	-	-

Inclusi 0,80 m³ (ISO a colmo), peso benna (660 kg) e contrappeso (5.200 kg).

Peso base della macchina e larghezza generale



Escludendo braccio anteriore, carburante, olio idraulico e refrigerante ecc. Contrappeso incluso.

ZAXIS 240N

Larghezza pattini	Peso	Larghezza complessiva
550 mm	18.400 kg	2.500 mm
600 mm	18.300 kg	2.580 mm

Peso componenti

	Peso
Contrappeso	5.200 kg
Braccio monoblocco (con cilindro del braccio di penetrazione e cilindro del braccio di sollevamento)	2.280 kg
Braccio triplice (con cilindro del braccio di penetrazione e cilindro del braccio di sollevamento)	2.650 kg
Braccio di penetrazione da 2,03 m (con cilindro benna)	800 kg
Braccio di penetrazione da 2,42 m (con cilindro benna)	870 kg
Braccio di penetrazione da 2,91 m (con cilindro benna)	940 kg
Benna da 0,80 m ³	660 kg

FORZA DI STRAPPO BENNA E BRACCIO DI PENETRAZIONE

Lunghezza braccio di penetrazione	ZAXIS 240N		
	2,03 m	2,42 m	2,91 m
Forza di strappo benna* ISO	158 kN (16.200 kgf)		
Forza di strappo benna* SAE: PCSA	141 kN (14.400 kgf)		
Forza di strappo braccio di penetrazione* ISO	152 kN (15.500 kgf)	140 kN (14.200 kgf)	114 kN (11.600 kgf)
Forza di strappo braccio di penetrazione* SAE: PCSA	144 kN (14.700 kgf)	133 kN (13.600 kgf)	110 kN (11.200 kgf)

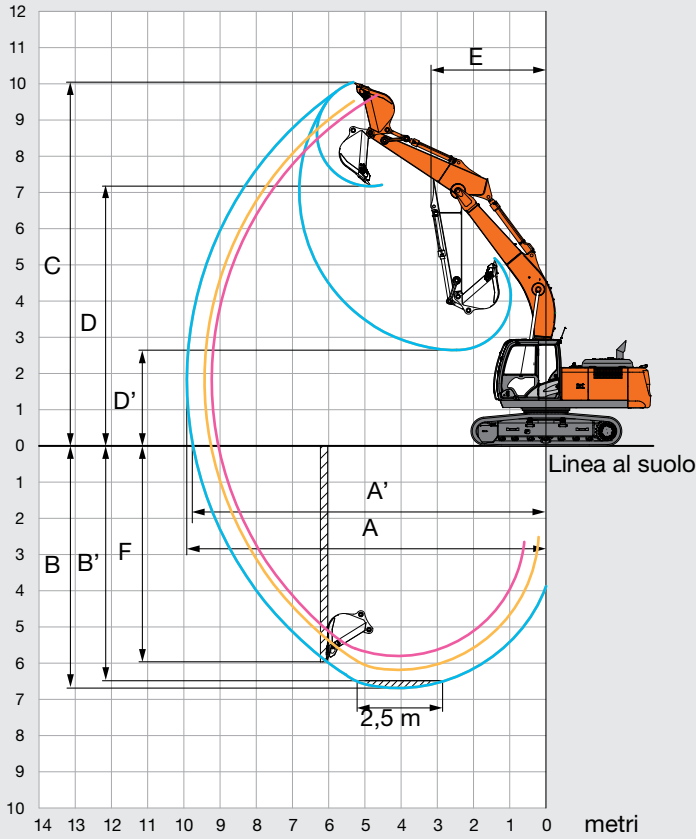
*Con Power-Boost

CARATTERISTICHE TECNICHE

RAGGI OPERATIVI

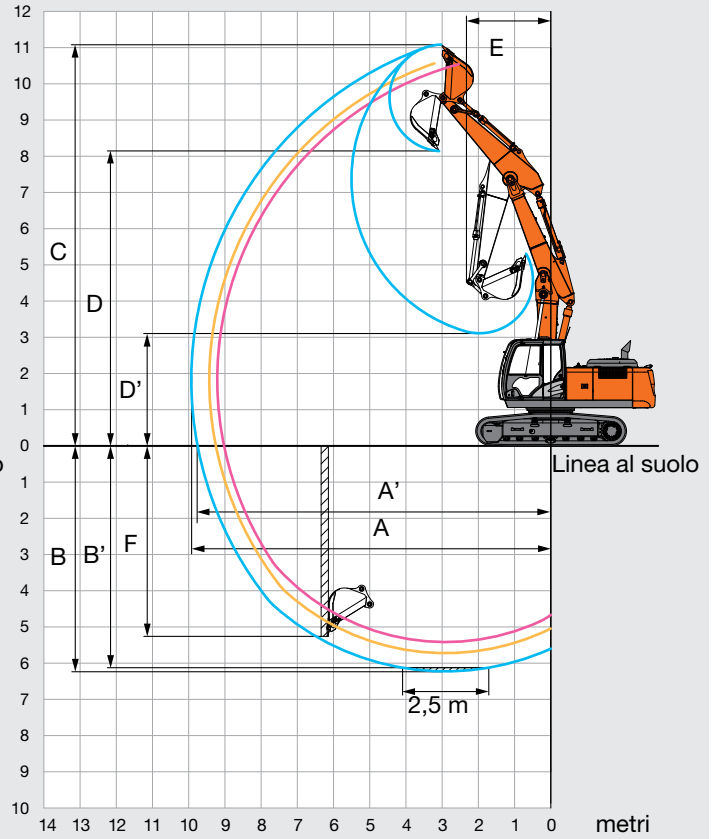
Braccio monoblocco

metri



Braccio triplice

metri

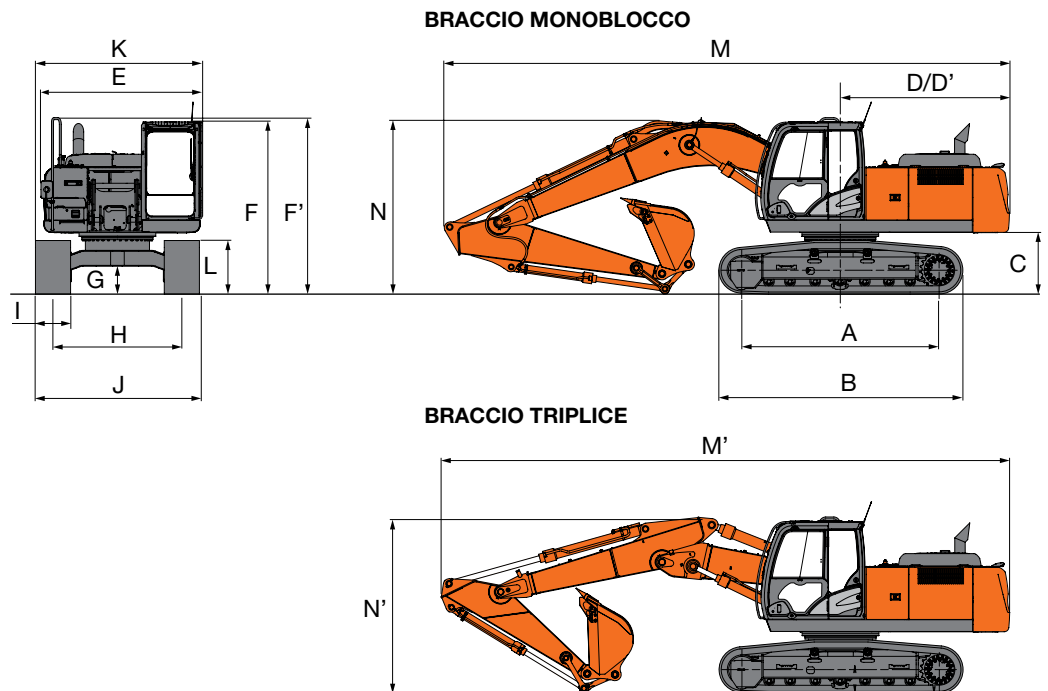


Unità: mm

	ZAXIS 240N					
	Braccio monoblocco			Braccio triplice		
Lunghezza braccio di penetrazione	2,03 m	2,42 m	2,91 m	2,03 m	2,42 m	2,91 m
A Sbraccio max.	9.230	9.430	9.920	9.210	9.430	9.930
A' Sbraccio max. (a terra)	9.040	9.250	9.750	9.020	9.250	9.750
B Max. profondità di scavo	5.800	6.180	6.670	5.420	5.720	6.230
B' Max. profondità di scavo (per un'altezza di 2,5 m)	5.580	5.950	6.480	5.300	5.610	6.120
C Max. altezza di taglio	9.850	9.670	10.040	10.590	10.640	11.080
D Max. altezza di scarico	6.940	6.830	7.180	7.670	7.700	8.150
D' Altezza min. di scarico	3.630	3.200	2.650	4.230	3.780	3.110
E Raggio rotazione minimo	3.410	3.280	3.180	2.630	2.630	2.320
F Max. profondità di scavo parete verticale	5.210	5.300	5.990	4.560	4.720	5.280

Esclusa costola del pattino

DIMENSIONI



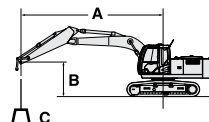
Unità: mm

	ZAXIS 240N
A Interasse tra i tamburi	3.460
B Lunghezza sottocarro	4.260
* C Altezza minima contrappeso da terra	1.030
D Raggio di rotazione posteriore	2.890
D' Lunghezza posteriore	2.890
E Larghezza complessiva torretta	2.480
F Altezza complessiva cabina	2.950
F' Altezza complessiva torretta	3.010
* G Altezza minima da terra	450
H Carreggiata	1.980
I Larghezza soles cingoli	G 550
J Larghezza sottocarro	2.480
K Larghezza complessiva	2.500
L Altezza cingolo con pattini a costola tripla	920
BRACCIO MONOBLOCCO	
M Lunghezza	
Con braccio penetratore da 2,03 m	9.750
Con braccio penetratore da 2,42 m	9.750
Con braccio penetratore da 2,91 m	9.660
* N Altezza complessiva braccio principale	
Con braccio penetratore da 2,03 m	3.150
Con braccio penetratore da 2,42 m	3.180
Con braccio penetratore da 2,91 m	2.940
BRACCIO TRIPLICE	
M' Lunghezza	
Con braccio penetratore da 2,03 m	9.720
Con braccio penetratore da 2,42 m	9.690
Con braccio penetratore da 2,91 m	9.640
* N' Altezza complessiva braccio principale	
Con braccio penetratore da 2,03 m	3.010
Con braccio penetratore da 2,42 m	3.060
Con braccio penetratore da 2,91 m	2.910

* Esclusa costola del pattino G: Pattini a tre costole

CAPACITÀ DI SOLLEVAMENTO

- Note: 1. I valori nominali sono conformi a ISO 10567.
 2. La capacità di sollevamento non supera il 75% del carico di ribaltamento, con la macchina su terreno solido e in piano, o l'87% della capacità idraulica totale.
 3. Il punto di carico è la linea centrale del perno di articolazione della benna sul braccio di penetrazione.
 4. Un asterisco (*) indica il carico limitato dalla capacità idraulica.
 5. 0 m = Terra.



- A: Raggio di carico
 B: Altezza punto di carico
 C: Capacità di sollevamento

Per le capacità di sollevamento, sottrarre la benna e l'attacco rapido dalle capacità di sollevamento

BRACCIO PRINCIPALE MONOBLOCCO ZAXIS 240N

Nominale sulla parte anteriore Nominale sul lato o a 360 gradi Unità: kg

Condizioni	Altezza punto di carico m	Raggio di carico m										A sbarraccio massimo		
		1,5		3,0		4,5		6,0		7,5		metri		
Braccio 5,68 m Penetratore 2,03 m Contrappeso 5.200 kg Pattino da 550 mm	6,0					*6.560	*6.560	*6.180	5.070			*6.260	4.440	6,50
	4,5					*7.870	7.470	*6.570	4.940			6.080	3.700	7,27
	3,0					*9.720	6.960	*7.320	4.740	5.730	3.470	5.540	3.350	7,67
	1,5							7.770	4.550	5.640	3.390	5.390	3.240	7,75
	0 (Suolo)					*11.270	6.480	7.650	4.450	5.600	3.350	5.570	3.340	7,54
	-1,5					*10.710	6.500	7.640	4.430			6.190	3.690	6,99
	-3,0			*12.200	*12.200	*9.260	6.630	*6.540	4.570			*6.470	4.550	6,03
	-4,5													
Braccio 5,68 m Penetratore 2,42 m Contrappeso 5.200 kg Pattino da 550 mm	6,0					*7.310	*7.310	*5.730	5.110			*5.760	4.240	6,74
	4,5					*9.180	7.020	*7.010	4.740	5.720	3.460	5.320	3.220	7,87
	3,0					*10.680	6.600	7.760	4.530	5.620	3.360	5.170	3.100	7,95
	1,5					*11.200	6.420	7.610	4.400	5.550	3.300	5.310	3.170	7,74
	0 (Suolo)					*10.870	6.400	7.570	4.360			5.860	3.470	7,21
	-1,5			*9.900	*9.900	*10.870	6.400	7.570	4.360			5.860	3.470	7,21
	-3,0			*13.170	12.030	*9.690	6.510	*7.130	4.440			*6.640	4.200	6,28
	-4,5					*6.850	6.790					*6.410	6.390	4,71
Braccio 5,68 m Penetratore 2,91 m Contrappeso 5.200 kg Pattino da 550 mm	6,0					*6.590	*6.590	*5.750	5.020	*5.370	3.570	*3.970	3.210	8,01
	4,5					*8.500	7.160	*6.620	4.790	*5.730	3.470	*4.080	2.940	8,37
	3,0					*10.230	6.690	*7.490	4.560	5.620	3.360	*4.360	2.840	8,45
	1,5					*11.080	6.430	7.610	4.400	5.530	3.280	4.840	2.890	8,25
	0 (Suolo)			*4.830	*4.830	*11.080	6.430	7.610	4.400	5.530	3.280	4.840	2.890	8,25
	-1,5	*5.470	*5.470	*9.090	*9.090	*11.050	6.360	7.530	4.330	5.500	3.250	5.260	3.120	7,76
	-3,0	*9.960	*9.960	*14.340	11.870	*10.190	6.420	*7.560	4.360			*6.220	3.670	6,90
	-4,5			*11.210	*11.210	*8.080	6.630					*6.220	5.070	5,52

BRACCIO TRIPLICE ZAXIS 240N

Nominale sulla parte anteriore Nominale sul lato o a 360 gradi Unità: kg

Condizioni	Altezza punto di carico m	Raggio di carico m										A sbarraccio massimo		
		1,5		3,0		4,5		6,0		7,5		metri		
Braccio triplice Penetratore 2,03 m Contrappeso 5.200 kg Pattino da 550 mm	9,0					*7.440	*7.440					*11.800	*11.800	2,56
	7,5					*6.640	6.320					*6.640	6.320	5,17
	6,0			*7.930	*7.930	*7.390	*7.390	*6.190	5.110			*5.460	4.420	6,48
	4,5			*11.500	*11.500	*8.450	7.780	*6.360	5.160			*4.980	3.660	7,25
	3,0			*13.190	*13.190	*10.650	7.570	*7.030	5.050	*5.400	3.430	*4.830	3.310	7,65
	1,5			*15.440	13.350	*11.170	7.440	7.910	4.850	5.670	3.360	*4.910	3.200	7,73
	0 (Suolo)	*11.090	*11.090	*17.350	12.560	*11.190	7.020	7.890	4.620	*5.320	3.300	*5.240	3.290	7,52
	-1,5	*19.550	*19.550	*17.650	12.280	*11.410	6.790	7.760	4.470			*5.320	3.650	6,97
	-3,0	*29.440	*29.440	*16.070	12.340	*9.740	6.660					*5.450	4.750	5,77
	-4,5													
Braccio triplice Penetratore 2,42 m Contrappeso 5.200 kg Pattino da 550 mm	9,0			*9.070	*9.070							*8.680	*8.680	3,19
	7,5					*6.910	*6.910					*5.880	5.830	5,50
	6,0					*6.980	*6.980	*5.790	5.220			*4.960	4.200	6,74
	4,5			*12.150	*12.150	*7.910	*7.770	*6.050	5.210			*4.580	3.500	7,49
	3,0			*13.680	13.340	*10.080	7.580	*6.700	5.080	*5.310	3.460	*4.470	3.170	7,87
	1,5			*15.360	13.260	*11.060	7.520	*7.650	4.880	5.680	3.360	*4.560	3.050	7,95
	0 (Suolo)	*12.330	*12.330	*17.110	12.640	*11.080	7.050	7.840	4.620	5.570	3.260	*4.890	3.120	7,74
	-1,5	*18.400	*18.400	*17.470	12.240	*11.230	6.760	7.710	4.420			*5.500	3.420	7,21
	-3,0	*24.600	*24.600	*16.730	12.180	*10.350	6.560	*5.930	4.400			*4.930	4.190	6,25
	-4,5													
Braccio triplice Penetratore 2,91 m Contrappeso 5.200 kg Pattino da 550 mm	9,0					*6.070	*6.070	*5.050	*5.050			*5.410	*5.410	4,30
	7,5					*4.420	*4.420					*4.420	*4.420	6,20
	6,0					*6.250	*6.250	*5.410	5.320			*4.080	3.720	7,32
	4,5			*8.220	*8.220	*7.300	*7.300	*5.700	5.250	*4.770	3.600	*3.990	3.170	8,01
	3,0	*10.970	*10.970	*14.270	*13.410	*9.150	7.620	*6.320	5.110	*5.020	3.550	*3.990	2.890	8,37
	1,5	*8.820	*8.820	*14.880	13.230	*10.870	7.370	*7.240	4.950	*5.400	3.430	*4.060	2.790	8,45
	0 (Suolo)	*11.160	*11.160	*16.560	12.880	*11.040	7.150	7.810	4.720	5.610	3.300	*4.320	2.840	8,25
	-1,5	*15.140	*15.140	*17.320	12.310	*11.110	6.800	7.770	4.460	5.520	3.210	*4.830	3.070	7,76
	-3,0	*19.200	*19.200	*17.380	12.170	*11.010	6.560	*7.300	4.350			*4.680	3.620	6,91
	-4,5	*20.970	*20.970	*12.830	12.200	*7.180	6.590					*6.990	6.460	4,57

ALLESTIMENTO

● Allestimento di serie ○ Allestimento a richiesta

MOTORE

Doppi filtri aria	●
Sistema di regime minimo automatico	●
Controllo arresto automatico	●
Filtro olio motore a cartuccia	●
Prefiltro carburante a cartuccia	●
Filtro principale carburante a cartuccia	●
Rete interna antipolvere	●
Filtro aria a secco con valvola di scarico (con spia ostruzione filtro aria)	●
Elettropompa alimentazione combustibile	●
Controllo modalità ECO/PWR	●
Raccordo di scarico olio motore	●
Dispositivo di riscaldamento motore	●
Griglia protezione ventola	●
Scambiatore di calore per carburante	●
Valvola resistenza carburante a freddo	○
Separatore d'acqua ad alte prestazioni	●
Motore su supporti isolanti	●
Filtro di scarico	●
Prefiltro	○
Radiatore, radiatore dell'olio e intercooler	●
Serbatoio riserva radiatore	●
Alternatore a 50 A	●

CIRCUITO IDRAULICO

Power Lift automatico	●
Distributore con valvola di sfogo principale	●
Filtro a portata totale	●
Filtro ad alta capacità filtrante a portata totale, con indicatore di ostruzione	○
Valvola antirottura flessibili	○
Filtro pilota	●
Power boost	●
Filtro aspirazione	●
Valvola smorzatrice di rotazione	●
Doppia funzione ausiliaria per il distributore	●
Valvola di sfogo per martello e frantumatore	●
Selettore modalità di lavoro	●

CABINA

Leva funzione ausiliaria (Impianto martello)	○
Cabina in acciaio climatizzata e insonorizzata	●
Radio AM-FM	●
Posacenere	●
Climatizzatore con regolazione automatica	●
Terminale AUX e memoria	●
Cabina CRES V (struttura con montante centrale rinforzato)	●
Portabicchieri con comparto caldo & freddo	●
Avvisatore acustico elettrico bitonale	●
Interruttore di arresto motore	●
Vetri color verde rinforzati	●
Frangivetro	●
Tappetino	●
Poggiapiedi	●
Lavacristalli anteriore	●
Vetri anteriori, superiore, inferiore e sinistro, apribili	●
Vano portaoggetti	●
Vano freddo e caldo	●
Parabrezza con tergicristalli intermittenti	●
Luce di cortesia a cilindro per chiave accensione	●
Cristallo arrotondato in vetro di sicurezza laminato	○
Luce di cortesia cabina a Led con comando su portiera	●
Protezione superiore OPG livello II	○
Cabina conforme (ISO10262)	○
Cabina omologata OPG livello II (ISO10262), protezione superiore	○
Leva di esclusione circuito di pilotaggio	●
Protezione antipioviggia	○
Vano posteriore	●
Cintura di sicurezza retrattile	●
Cabina ROPS (ISO12117-2)	●
Antenna radio in gomma	●
Sedile pneumatico riscaldato	●
Regolazioni possibili per il sedile: poggiaschiena, poggibraccio, altezza e angolazione, scorrimento in avanti / indietro	●
Leve a corsa breve	●
Visiera per il sole (finestrino anteriore/finestrino laterale)	○
Tettuccio trasparente con tendina parasole scorrevole	●
2 altoparlanti	●
4 supporti elastici con smorzamento idraulico	●
Presse di corrente da 12 V	○
Accendino da 24 V	●

MONITOR DI BORDO

Avvisatori acustici: surriscaldamento, pressione olio motore, sovraccarico	●
Allarmi: surriscaldamento, spia motore, pressione olio motore, alternatore, livello carburante minimo, ostruzione filtro idraulico, ostruzione filtro aria, modalità di lavoro, sovraccarico ecc.	●
Quadro degli indicatori: temperatura acqua, ore, livello carburante, orologio	●
Altri indicatori: modalità di lavoro, minimo automatico, candele, monitor per retrovisione, condizioni operative ecc.	●
selezione di 32 lingue	●

LUCI

Luci supplementari anteriori tettuccio cabina	○
Luci supplementari parte posteriore tettuccio	○
Luce supplementare braccio con copertura	○
Faro rotante	○
2 fari di lavoro	●

TORRETTA

Pompa elettrica di rifornimento carburante con arresto automatico e filtro	●
Galleggiante livello carburante	●
Indicatore livello olio idraulico	●
Videocamera per la retrovisione	●
Specchietti retrovisori (lato destro e lato sinistro)	●
Freno di stazionamento rotazione	●
Vano porta attrezzi	●
Chiusura inferiore	●
Vano accessori	●
Contrappeso da 5.200 kg	●
Batterie 2 x 126 Ah	●

SOTTOCARRO

Ruota dentata imbullonata	●
Maglie cingoli rinforzate con perni a tenuta	●
Coperchi motorino di traslazione	●
Freno di stazionamento traslazione	●
Sottocopertura ralla	○
Rulli superiori e inferiori	●
1 protezione cingolo (su ogni lato) e tendicingolo idraulico	●
2 protezioni cingolo (su ogni lato) e tendicingolo idraulico	○
4 ganci di attacco	●
Pattini a tre costole da 550 mm	●

ATTREZZI ANTERIORI

Biella leverismo benna in fusione A	●
Biella leverismo benna A con gancio saldato	○
Impianto di ingrassaggio centralizzato	●
Protezione antipolvere su tutti i perni benna	●
Perno flangiato	●
Boccola HN	●
Piastra di spinta in resina rinforzata	●
Rivestimento termico di WC a spray (carburo di tungsteno)	●

ACCESSORI

Tubazione di base attrezzo	●
Pompa supplementare (30 L/min)	○
Impianto martello	●
Componenti HSB per martello e frantumatore	●
Accumulatore pilotaggio	○
Accessori per raddoppio di portata	○
Impianto rotazione	○

VARIE

Tappo rifornimento carburante con apertura a chiave	●
Cofani macchina con serratura	●
Controller delle informazioni di bordo	●
Adesivi antiscivolo, targhette e corrimano	●
Cassetta attrezzi standard	●
Verso senso di marcia sul telaio cingolo	●
Impianto antifurto*	○
Global e-Service	●

L'allestimento di serie e quello a richiesta possono variare da paese a paese. Per ulteriori informazioni rivolgersi al concessionario Hitachi di zona.
* Hitachi Construction Machinery declina ogni responsabilità in caso di furto, l'impiego di un impianto qualsiasi ridurrà al minimo il rischio di furto.



Realizzate sulla base di funzioni tecnologiche straordinarie, le macchine Hitachi sono destinate a offrire soluzioni e servizi all'avanguardia per contribuire come partner affidabile al miglioramento dei profitti dei clienti di tutto il mondo.

Visione ambientale Hitachi 2025

L'Hitachi Group ha rilasciato l'Environmental Vision 2025 ovvero il programma di gestione ambientale per ridurre le emissioni di anidride carbonica su base annua. Il Group è impegnato nella produzione globale riducendo allo stesso tempo l'impatto ambientale nei cicli di vita di tutti i prodotti e nella realizzazione di una società sostenibile affrontando tre obiettivi: prevenzione del riscaldamento globale, riutilizzo delle risorse e miglioramento dell'ecosistema.

Riduzione dell'impatto ambientale con il nuovo ZAXIS

Hitachi ha messo a punto un sistema ecologico per ridurre le emissioni di anidride carbonica per la prevenzione del riscaldamento globale in base a LCA*. Il nuovo ZAXIS utilizza numerose innovazioni tecnologiche, inclusa la nuova modalità ECO e il controllo isocrono. Hitachi è da tempo impegnata nel riciclaggio dei componenti, come l'alluminio dei radiatori e del radiatore dell'olio. I pezzi in resina sono contrassegnati per il riciclaggio.

*Valutazione ciclo di vita – ISO 14040

Prima di utilizzare la macchina, incluso il sistema di comunicazione satellitare, in un Paese diverso da quello previsto in origine, potrebbe essere necessario apportare modifiche alla macchina stessa in modo da renderla conforme alle normative locali (incluse le normative sulla sicurezza) e alle disposizioni di legge in vigore in tale Paese. Non esportare o utilizzare la macchina all'esterno del Paese previsto in origine prima di averne verificato tale conformità. Contattare il concessionario Hitachi per eventuali domande inerenti tale conformità. Le presenti caratteristiche tecniche possono essere soggette a modifiche senza preavviso.

Le illustrazioni e le fotografie raffigurano dei modelli standard; questi possono essere dotati o meno di allestimenti di serie oppure di accessori opzionali o modificati dal cliente e poi installati. Colori o caratteristiche possono variare. Prima dell'uso, consultare il manuale d'uso e manutenzione per le informazioni sulle procedure corrette.

KS-IT212EU