

# KOMATSU

**WA**  
**270**



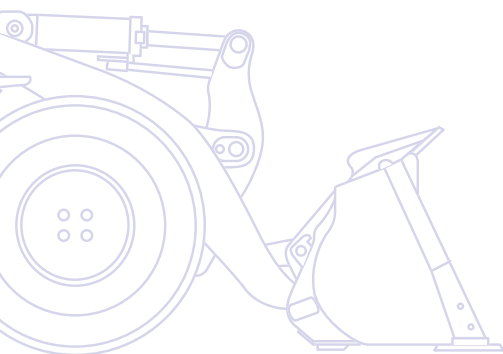
Pala gommata

**WA270-7**

POTENZA MOTORE  
115 kW / 153 HP @ 2.000 rpm

PESO OPERATIVO  
12.600 - 13.100 kg

CAPACITA' BENNA  
2,0 - 2,5 m<sup>3</sup>



# Un rapido sguardo

La pala gommata Komatsu WA270-7, estremamente versatile, offre una perfetta combinazione di potenza, comfort e affidabilità. Il nuovo motore certificato EU Stage IIIB con sistema di gestione del motore “Komatsu SmartLoader Logic” e la trasmissione idrostatica di ultima generazione, assicura una trazione eccezionale e consumi di carburante estremamente ridotti. La WA270-7 stabilisce nuovi parametri di riferimento per le pale gommata in termini di efficienza.

## Maggiore produttività e ridotto consumo di carburante

- Motore a basso consumo EU Stage IIIB/EPA Tier 4 interim
- Trasmissione idrostatica molto efficiente
- Komatsu SmartLoader Logic
- Indicatore Eco & spegnimento regolabile in caso di inattività
- Sistema idraulico CLSS Komatsu

## Cinematismo PZ

- Unisce i vantaggi del cinematismo a Z con quelli del cinematismo a sollevamento parallelo
- Veloce movimentazione dei pallet
- Eccellente forza di strappo e facile riempimento della benna
- Elevate forze di ribaltamento per il massimo controllo in caso di lavoro con accessori di grandi dimensioni



Un programma di manutenzione gratuito per i clienti Komatsu



Sistema di monitoraggio wireless Komatsu

# WA270-7

**POTENZA MOTORE**  
115 kW / 153 HP @ 2.000 rpm

**PESO OPERATIVO**  
12.600 - 13.100 kg

**CAPACITA' BENNA**  
2,0 - 2,5 m<sup>3</sup>

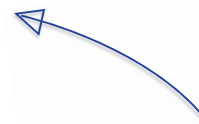
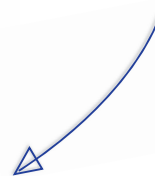
## Elevato comfort per l'operatore

- Ampia cabina SpaceCab™ con maggiore spazio per le gambe
- Eccezionale visibilità a 360°
- Leva multifunzione PPC con controllo elettronico (EPC) per la terza via
- Sedile DeLuxe riscaldato con sospensione pneumatica
- Sistema di aria condizionata a controllo elettronico



## Facile manutenzione

- Radiatore a maglie larghe con ventola a inversione automatica per velocizzare le operazioni di pulizia
- Impianto di lubrificazione automatica
- Ampi sportelli ad ala di gabbiano per un facile accesso ai punti di manutenzione
- Sistema di monitoraggio e diagnostico EMMS (Equipment Management and Monitoring System)
- Componenti robusti e resistenti all'uso



## Trasmissione idrostatica con risposta immediata

- Risposta immediata per cicli di carico rapidi
- Facile operatività in spazi ristretti
- Sistema avanzato di controllo della trazione (K-TCS) per ruote sempre in presa e ridotta usura dei pneumatici
- Impostazione della velocità massima per maggiore sicurezza operativa

# Maggiore produttività e ridotto consumo di carburante

## Nuova tecnologia dei motori Komatsu

Il potente ed economico motore Komatsu SAA6D107E-2 che equipaggia la pala gommata WA270-7 sviluppa 115 kW/153 HP ed è certificato EU Stage IIIB/EPA Tier 4 interim. Il turbo compressore utilizza un attuatore idraulico per fornire una pressione di sovralimentazione ottimale in qualsiasi momento e rende il motore assolutamente reattivo in qualsiasi condizione di carico.

## Komatsu SmartLoader Logic

La WA270-7 è dotata del sistema Komatsu SmartLoader Logic, un sistema di controllo del motore completamente automatico. Senza interferire con le normali operazioni, questa tecnologia acquisisce dati da vari sensori disposti sul veicolo e sviluppa la coppia motore ottimale per ogni fase di lavoro. Limita la coppia durante le operazioni meno impegnative e riduce l'utilizzo di carburante senza diminuire la produzione.



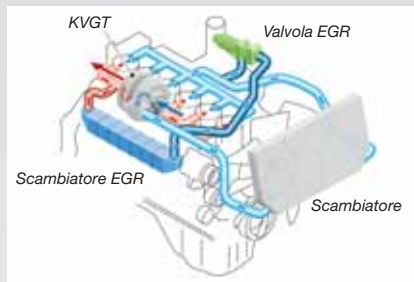
### **Komatsu Diesel Particulate Filter (KDPF)**

Il filtro DPF anti particolato diesel di Komatsu cattura più del 90% del particolato. Comprende uno speciale catalizzatore di ossidazione con un sistema di iniezione del carburante in grado di bruciare il particolato separato tramite rigenerazione attiva o passiva, senza bisogno di interrompere il funzionamento della macchina.



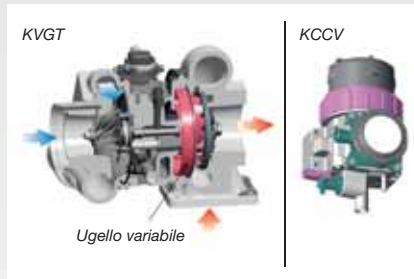
### **Ricircolo dei gas di scarico (EGR)**

Il sistema EGR di ricircolo dei gas di scarico raffreddati è il frutto di una tecnologia ben collaudata applicata agli attuali motori Komatsu. La maggiore capacità del scambiatore EGR assicura emissioni di NOx estremamente basse e un miglior rendimento del motore.



### **Turbocompressore Komatsu a geometria variabile (KVGT)**

Il turbocompressore KVGT fornisce una portata d'aria ottimale alla camera di combustione del motore a tutte le velocità e in tutte le condizioni di carico. I gas di scarico risultano più puliti e il rendimento del carburante è maggiore, tutto senza compromettere la potenza e le prestazioni della macchina.

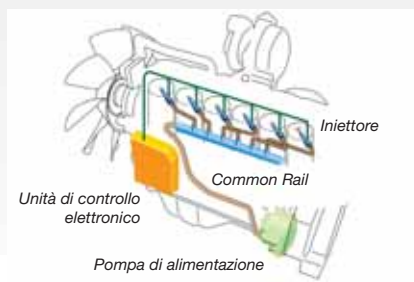


### **Sistema di ventilazione a basamento chiuso (KCCV)**

Le emissioni del basamento (gas in ricircolo) passano attraverso un filtro CCV. Il velo d'olio intrappolato nel filtro viene fatto ritornare nel basamento mentre il gas filtrato ritorna alla presa d'aria.

### **Sistema common rail ad alta pressione (HPCR)**

Al fine di ottenere la combustione completa del carburante e minori emissioni di scarico, il sistema di iniezione common rail ad alta pressione è controllato tramite un computer che consente di fornire alla camera di combustione del motore, il cui design è stato rinnovato, una quantità precisa di carburante in pressione mediante iniezioni multiple.



## Tecnologia avanzata che consente di risparmiare ancora più carburante

Il monitor della WA270-7 è dotata di un indicatore Eco che da suggerimenti all'operatore per migliorare l'efficienza operativa della macchina. Per diminuire i consumi evitando un'inutile circolazione di flusso idraulico durante il lavoro o la sterzata, le nuove pompe a portata variabile inviano sempre il corretto flusso d'olio richiesto dai movimenti della macchina.



### **Trasmissione idrostatica molto efficiente**

La pompa a portata variabile a controllo elettronico e il sistema a 2 motori assicurano alto rendimento e notevole potenza nelle operazioni. Alle basse velocità funzionano entrambi i motori per fornire la massima coppia. Il riempimento e lo scarico della benna risultano facilitati, perché viene fornita la massima forza di strappo anche con velocità di traslazione pari a zero. Alle alte velocità, una frizione esclude il motore a bassa velocità per eliminare la resistenza e ottenere il massimo rendimento del carburante.

### **Sistema di antibeccheggio (optional)**

Il sistema di antibeccheggio riduce gli impatti sul braccio principale quando la macchina trasla con il carico. E' possibile trasportare materiale a velocità più elevate riducendo al minimo le perdite. Quando si trasla a una velocità inferiore a 5 km/h, il sistema di antibeccheggio viene automaticamente disattivato per consentire precise operazioni di carico.



# Cinematismo PZ multifunzione

## Una sola macchina per tutte le applicazioni

Il cinematismo PZ combina i vantaggi di un sollevamento di tipo parallelo con quelli dati dalle elevate forze di ribaltamento. Grazie a ciò è possibile sia il controllo preciso di pallet sia la movimentazione di accessori di grandi dimensioni. Il cinematismo PZ trasforma la vostra pala WA270-7 in una vera e propria macchina multifunzione in grado di affrontare qualsiasi tipologia di lavoro.

## Facilità di riempimento della benna

L'eccezionale forza di strappo della WA270-7 rende le operazioni di carico un gioco da ragazzi, anche per operatori inesperti. Anche chi ha maggiore esperienza, tuttavia, apprezzerà questa caratteristica, in particolare quando si lavora con materiale ad alta densità come terreno pesante o materiali inerti.

## Sollevamento parallelo per una veloce movimentazione dei pallet

Con il cinematismo PZ, la movimentazione di pallet diventa davvero facile. Il parallelismo è stato ottimizzato per offrire la massima sicurezza a qualsiasi altezza di sollevamento. L'eccellente visibilità sull'accessorio anteriore consente di inforcare i pallet con facilità e precisione.

## Massima altezza di scarico per questa classe di macchine

Il lungo caricatore frontale assicura la maggiore altezza di scarico in questa classe di macchine, ben 2,96 m, con un carico di ribaltamento di 10,2 t (con benna per impieghi generali da 2,2 m<sup>3</sup>, misurata fino al tagliente). Grazie a questo ampio campo di lavoro, il carico di alimentatori o camion a sponde alte diventa facile e veloce.



*Eccellente visibilità sull'accessorio anteriore*



## Operazioni controllate con accessori pesanti

Grazie al design del cinematismo PZ, il controllo del ribaltamento raggiunge un livello ottimale, soprattutto con il braccio principale alla massima altezza. Questo è essenziale per il controllo di accessori di grandi dimensioni come per esempio le benne a scarico alto per materiali leggeri o le forche da tronchi. La WA270-7 è la scelta ideale per operare con gli accessori più svariati.



# Trasmissione idrostatica con risposta immediata

## Risposta immediata per cicli di carico rapidi

La trasmissione idrostatica Komatsu assicura una risposta immediata che si traduce in ottima accelerazione e rapide inversioni di marcia. La trasmissione risponde ai comandi dell'operatore senza ritardi e fornisce immediatamente alle ruote la coppia necessaria. Questo assicura cicli di carico rapidi ed elevata produttività.

## Sistema avanzato di controllo della trazione (K-TCS)

Il Sistema di Controllo Trazione Komatsu (K-TCS) gestisce la pompa, il motore HST e il motore diesel per ottimizzare la trazione automaticamente, in funzione delle condizioni di lavoro. La massima trazione può essere impostata su 6 diversi livelli per evitare che le ruote girino a vuoto su terreno a poco grip, per esempio quando si lavora su superfici innevate (modalità S). La trazione costante aumenta la produttività e riduce l'usura dei pneumatici e i relativi costi.

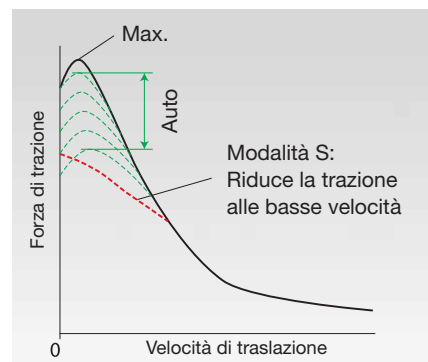


## Impostazione della velocità massima per maggiore sicurezza operativa

Il selettore delle velocità consente di impostare la velocità massima e quindi di garantire maggiore sicurezza e precisione. La velocità massima può essere impostata in base alle condizioni operative: massima velocità per traslazione veloce da un cantiere all'altro, velocità ridotta per maggiore sicurezza quando si lavora in aree molto trafficate o in spazi ristretti. In posizione 1, la velocità può essere continuamente regolata tra 1 e 13 km/h, con estrema precisione. Questo assicura velocità di traslazione costantemente basse, che sono perfette per applicazioni come la falciatura dell'erba o la pulizia delle strade o dei piazzali con spazzatrici.

## Facile operatività in spazi ristretti

L'effetto autofrenante della trasmissione idrostatica rallenta la macchina al rilascio del pedale acceleratore. Si evita qualsiasi rotolamento incontrollato e al tempo stesso si aumenta notevolmente la sicurezza, soprattutto quando si lavora in spazi ristretti o all'interno di edifici ad uso industriale. Inoltre, l'usura dei freni viene praticamente eliminata.







# Elevato comfort per l'operatore

## Cabina SpaceCab™ di nuova progettazione

La cabina della pala gommata WA270-7 è dotata di un ampio spazio per riporre oggetti e un contenitore termico. Il livello di comfort ideale è garantito da Komatsu grazie alla possibilità di impostare la temperatura desiderata, e inoltre l'angolazione del bracciolo è completamente regolabile. Il nuovo monitor a colori TFT, di facile utilizzo, è dotato di un'interfaccia intuitiva. Facilmente personalizzabile, dotato di semplici interruttori, chiare indicazioni e una scelta di 25 lingue, consente l'accesso a un'ampia gamma di funzioni e di informazioni operative mediante il semplice tocco delle dita, garantendo così operazioni sicure, accurate ed efficaci.

## Bassa rumorosità

L'ampia cabina ROPS/FOPS è montata sui supporti viscoelastici, un'esclusiva di Komatsu. Il motore silenzioso, la ventola azionata idraulicamente e le pompe idrauliche sono montati su ammortizzatori in gomma, e il materiale isolante e insonorizzante crea un ambiente silenzioso, a basse vibrazioni e libero da polvere. I livelli sonori all'orecchio dell'operatore all'interno della cabina sono ridotti a soli 69 db(A).

## Maggior comfort operatore

Grazie al maggiore spazio per gli oggetti all'interno della cabina, all'ingresso ausiliario (presa MP3) e all'alimentazione a 12 V e 24 V, la cabina offre il massimo comfort. Il condizionatore d'aria automatico consente all'operatore di impostare facilmente e con precisione la temperatura della cabina.

## Telecamera posteriore

Una telecamera fornita di serie offre una visione eccezionalmente chiara della zona di lavoro posteriore sull'ampio monitor a colori. La telecamera è regolabile e integrata nel profilo del vano motore.

## Leva multifunzione PPC

La leva multifunzione PPC con controllo elettronico (EPC) per la terza via è standard. Include un selettore F-N-R per una semplice e veloce impostazione della traslazione. La portata d'olio della terza via, può essere selezionata come flusso continuo oppure proporzionale tramite il monitor. L'operatore controlla sia il braccio che la benna e l'accessorio tramite una sola leva di comando.



Ingresso ausiliario (presa MP3)



Nuovo sistema di monitoraggio multifunzione





# Facile manutenzione



Komatsu CARE è un programma di manutenzione gratuito, disponibile di serie su ogni nuova macchina Komatsu dotata di motori EU Stage IIIB. Komatsu CARE offre una serie di vantaggi davvero unici: per i primi 3 anni o le prime 2.000 ore di funzionamento, copre la manutenzione ordinaria che verrà eseguita da tecnici rigorosamente formati da Komatsu nonché con ricambi originali Komatsu; include inoltre la fornitura gratuita di 2 filtri Komatsu Diesel Particulate Filter (KDPF) e una garanzia KDPF per i primi 5 anni o le prime 9.000 ore di funzionamento.

## Facile accesso ai punti di manutenzione

I cofani ad ala di gabbiano sono sostenuti da molle a gas che consentono di aprirli facilmente e in totale sicurezza. Gli ampi sportelli garantiscono un comodo accesso, da terra, a tutti i componenti che necessitano di interventi giornalieri. Grazie ai prolungati intervalli di manutenzione e al raggruppamento di tutti i filtri in posizione centralizzata, i fermi macchina imposti dalle operazioni di manutenzione sono ridotti al minimo.

## Radiatore a maglie larghe con ventola a inversione automatica

La massa radiante a maglie larghe evita intasamenti anche quando si opera in ambienti polverosi. Per ridurre al minimo le operazioni di pulizia manuali, una ventola reversibile soffia fuori la polvere, automaticamente o quando serve. La funzione di inversione automatica consente di impostare la durata del ciclo di pulizia e l'intervallo tra i cicli in modo da adeguarli perfettamente alle condizioni di lavoro.

## Rigenerazione del filtro KDPF anti particolato

Non è richiesta nessuna interruzione o estensione del lavoro giornaliero per rigenerare il filtro antiparticolato KPDF. Grazie all'avanzata tecnologia impiegata da Komatsu, la rigenerazione del filtro KDPF avviene automaticamente, in qualsiasi momento.

## Equipment Management Monitoring System (EMMS)

Il nuovo ampio monitor ad alta risoluzione visualizza varie informazioni sulla macchina e consente l'impostazione di numerosi parametri. Il menu "Record funzionamento" registra il consumo medio di carburante, le ore di inattività e altri dati. I codici delle anomalie sono visualizzati chiaramente e memorizzati in modo da servire da segnalazione e facilitare la ricerca guasti. Il computer di bordo realizza inoltre un monitoraggio all'avanguardia dei parametri di sistema tramite la modalità Service, per facilitare la ricerca guasti e ridurre i fermi macchina.



# Sistema di monitoraggio wireless Komatsu

## Il modo più facile per aumentare la produttività

KOMTRAX™ è l'ultima novità nella tecnologia di monitoraggio wireless. Fornisce una grande quantità di informazioni utili che vi permetteranno di ridurre i costi e di ottenere più facilmente le massime prestazioni dalle vostre macchine. Creando una rete di assistenza altamente integrata, consente di realizzare con successo una manutenzione preventiva, contribuendo così alla gestione efficiente della vostra attività.

## Informazioni

Consente di ottenere velocemente risposta a domande di fondamentale importanza sulle vostre macchine: cosa stanno facendo, quando hanno effettuato una determinata operazione, dove si trovano, come aumentare la loro efficienza e quando necessitano di manutenzione. I dati sulle prestazioni vengono trasmessi via satellite dalla vostra macchina al vostro computer e al vostro distributore locale Komatsu, che è sempre disponibile per fornire un'analisi professionale e il relativo feedback.

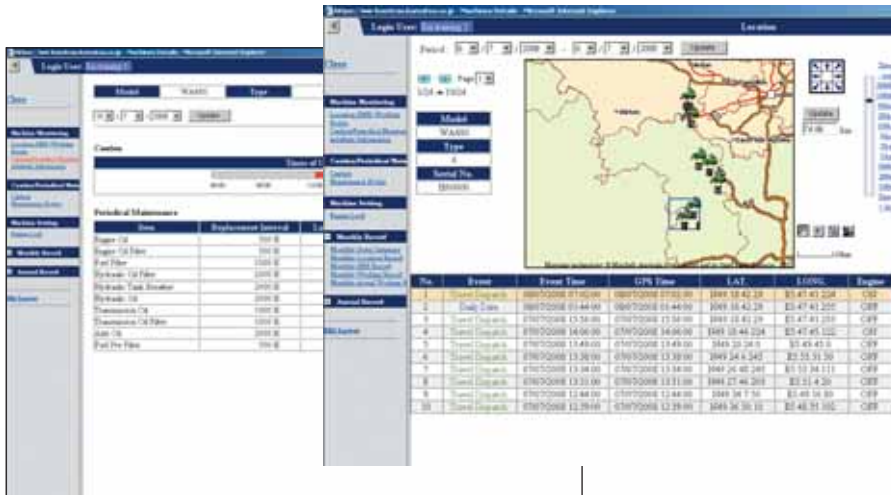
## Convenienza

KOMTRAX™ vi aiuta a gestire la vostra flotta in modo conveniente attraverso la rete, indipendentemente da dove vi trovate. I dati vengono analizzati e raccolti in modo specifico per consentirne una visione facile e intuitiva su mappe, elenchi, grafici e diagrammi. E' possibile prevedere di che tipo di assistenza e di quali parti le vostre macchine potrebbero avere bisogno, o individuare i problemi ancora prima che i tecnici Komatsu arrivino in loco.

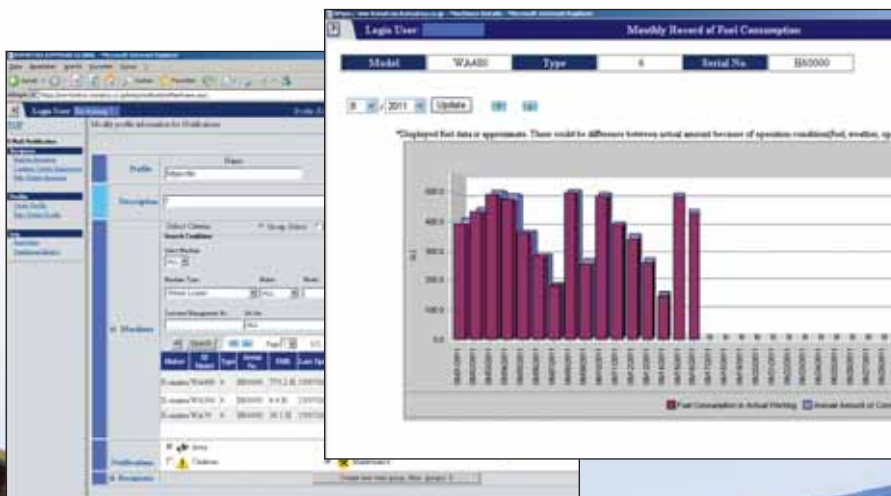


## Gestione

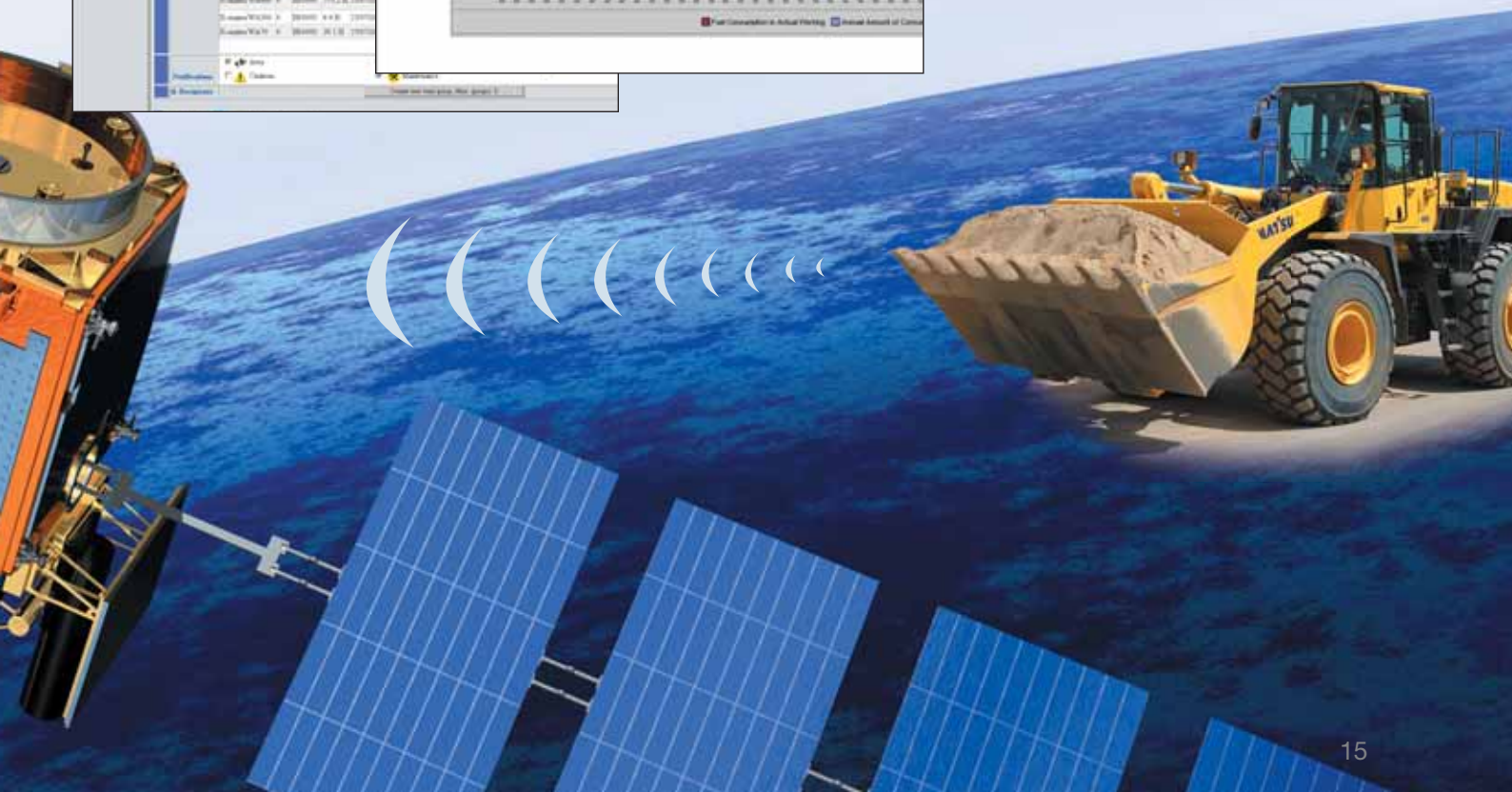
Le informazioni dettagliate che KOMTRAX™ mette a vostra disposizione 24 ore al giorno, 7 giorni su 7, vi consentono di prendere le migliori decisioni strategiche sia a breve che a lungo termine. Potrete prevedere l'insorgere di determinati problemi, programmare gli interventi di manutenzione, ridurre al minimo i tempi morti lasciando le macchine al loro posto, al lavoro in cantiere.



Grazie all'applicazione web, è disponibile una grande varietà di parametri per reperire velocemente informazioni su singole macchine, basate su fattori chiave come la percentuale di utilizzo, l'età, vari messaggi di notifica, ecc.



Un semplice grafico illustra il consumo di carburante della macchine e vi aiuta a calcolare i costi totali di un cantiere e a programmare in modo efficiente le consegne di carburante.



# Robusta e affidabile

## Progettati e costruiti da Komatsu

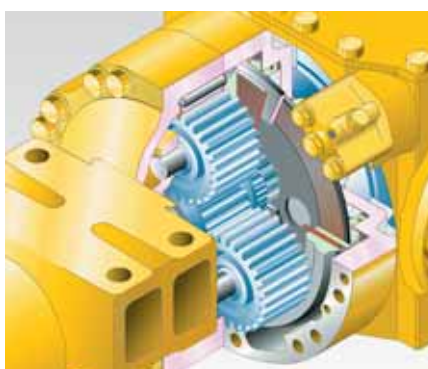
Motore, impianto idraulico, treno di potenza, assale anteriore e posteriore sono componenti originali Komatsu e fino alla vite più piccola tutti gli elementi strutturali rispondono ai più alti requisiti di qualità e vengono sottoposti ad un severo controllo qualitativo. Perfettamente armonizzati tra loro, offrono il massimo grado di efficienza e affidabilità.

## Assali Heavy Duty

Gli assali heavy-duty garantiscono una durata superiore alla media anche nelle condizioni di lavoro più impegnative. La WA270-7 è equipaggiata di serie dei differenziali a controllo proporzionale di coppia TPD, per il lavoro su buone superfici quali cemento o strade. I differenziali a slittamento limitato LSD (optional), sono più adatti a superfici molli e scivolose, come sabbia o terreno bagnato.

## Trasmissione idrostatica con sistema di protezione sovravelocità

La trasmissione idrostatica è dotata di protezione fuorigiri integrata che limita elettronicamente la velocità massima durante la traslazione in discesa assicurando quindi una maggiore affidabilità e durata della trasmissione.



## Freni di servizio a dischi multipli in bagno d'olio

I freni di servizio a dischi multipli sono protetti all'interno di un alloggiamento e immersi in bagno d'olio. I freni rimangono puliti e funzionano perfettamente anche alle basse temperature. I freni a dischi multipli in bagno d'olio assicurano intervalli di manutenzione prolungati e maggior durata.



## Solido telaio resistente alle sollecitazioni torsionali

La struttura del telaio con articolazioni molto distanti tra loro garantisce la grande stabilità dell'intera costruzione e riduce le sollecitazioni sui cuscinetti dello snodo.





## Divisione attrezzature speciali

Le pale gommate Komatsu, insieme all'ampia gamma di accessori originali Komatsu, rappresentano la soluzione perfetta per qualsiasi settore dell'industria. Per applicazioni speciali, la divisione "Working Gear" Komatsu offre macchine e accessori appositamente realizzati in base alle esigenze del cliente. Le soluzioni su misura assicurano elevate prestazioni e grande affidabilità anche nelle condizioni più impegnative.

## Movimentazione rifiuti

Adattiamo le nostre pale gommate alle diverse condizioni operative degli impianti in cui si movimentano rifiuti. Insieme alle attrezzature heavy-duty, offriamo soluzioni intese a proteggere la vostra macchina da eventuali danni.

## Agricoltura

Manovrabilità, affidabilità e sicurezza assoluta fanno delle pale gommate Komatsu della linea "agricoltura" gli strumenti ideali per imprenditori o grandi aziende agricole nelle attività di carico e movimentazione di materiali. Sono dotate di dispositivi di protezione e di sicurezza per salvaguardare al meglio sia l'operatore che i componenti della macchina.

# Benne ed accessori

La WA270-7 si contraddistingue per la sua incredibile versatilità. Sia che venga utilizzata nell'industria, nei cantieri, nel movimento terra, nella movimentazione dei rifiuti, per la costruzione delle strade, in

agricoltura, nell'industria del legno, che nelle aziende municipalizzate, offre sempre la soluzione giusta per tutte le necessità.

L'attacco rapido idraulico a 4 punti (a richiesta) garantisce la massi-

ma versatilità consentendo anche applicazioni esclusive e particolarmente impegnative.

Alcuni tra gli accessori originali dell'ampia gamma disponibile sono i seguenti:



## Benne per impieghi generali

Questo tipo di benna denominata anche benna da scavo, è adatta per lo scavo in banco in generale. E' caratterizzata da un'eccellente capacità di penetrazione e dalla facilità di scavo. La benna può essere munita di denti intercambiabili o tagliente imbullonato.



## Benna universale

Questo tipo di benna caratterizzata dal fondo piatto presenta un notevole fattore di riempimento ed è consigliata per applicazioni generali eccetto l'impiego continuo in materiali tenaci o in banco. La benna può essere munita di denti intercambiabili o tagliente imbullonato.



## Benna per materiale sciolto con fondo rialzato

Questa benna dal fondo rialzato è la soluzione ideale per movimentare materiali sciolti e relativamente leggeri su fondi pavimentati. Il retro benna arrotondato e le fiancate laterali a profilo dritto assicurano una notevole capacità di riempimento e ridotte perdite di materiale.



## Attacco rapido idraulico

Con il sistema di attacco rapido idraulico, disponibile a richiesta, la WA270-7 può utilizzare un'ampia gamma di accessori facilmente e rapidamente sostituibili.



## Benna con trattenitore

Assolutamente adatta alla raccolta di materiali voluminosi e comprimibili, come scarti di giardinaggio o plastica, ecc. Senza le piastre laterali questa benna può essere utilizzata anche come forca prensile.



## Benna a scarico alto

Per massime altezze di scarico con materiali generalmente leggeri come carbone, trucioli di legno, RSU e altro. I cilindri di scarico (in funzione del tipo di benna) sono posizionati all'interno o all'esterno della benna.

## MOTORE

Modello.....	Komatsu SAA6D107E-2
	A 4 tempi, sistema d'iniezione HPCR Common Rail, raffreddato ad acqua, turbocompresso, postrefrigeratore aria-aria
Potenza motore ad un regime di.....	2.000 rpm
ISO 14396.....	115 kW / 153 HP
ISO 9249 (potenza netta).....	111 kW / 149 HP
Numero cilindri .....	6
Alesaggio x corsa.....	107 x 124 mm
Cilindrata .....	6,69 l
Sistema di lubrificazione .....	Pompa ad ingranaggi, lubrificazione forzata
Filtro.....	Filtro a flusso pieno
Impianto elettrico.....	24 V
Batteria.....	2 x 110 Ah
Alternatore.....	60 A
Filtro aria.....	A secco, con dispositivo per l'espulsione automatica della polvere e prefiltra, completo di spia intasamento sul monitor

## TRASMISSIONE

Sistema.....	Trasmissione idrostatica a controllo elettronico con cambio di direzione a pieno carico.
	Distribuzione di coppia con transfer. Impostazione max. velocità.
Pompa idrostatica .....	1 pompa a pistoni con cilindrata variabile
Motor idrostatico .....	2 motore a pistoni con cilindrata variabile
Range di marcia (avanti/indietro).....	4/4
Velocità di marcia max. (avanti/indietro) (pneumatici 20.5 R25)	
1. Range di marcia.....	1-13 km/h
2. Range di marcia.....	13 km/h
3. Range di marcia.....	19 km/h
4. Range di marcia.....	38 km/h

## ASSALI E PNEUMATICI

Sistema.....	4 ruote motrici
Assale anteriore.....	Assale HD, semiflottante, tipo fisso, differenziale TPD (differenziale LSD optional)
Assale posteriore.....	Assale HD, semiflottante, supporto pin centrale, angolo di oscillazione 20°, differenziale TPD (differenziale LSD optional)
Riduzioni.....	A dentatura spiroidale
Differenziale.....	A dentatura dritta
Riduttore finale .....	Epicicloidale in bagno d'olio
Pneumatici.....	20.5 R25 (standard)

## RIFORMIMENTI

Sistema di raffreddamento.....	28 l
Serbatoio carburante.....	186 l
Olio motore.....	23 l
Serbatoio olio idraulico.....	78 l
Assale anteriore.....	18,5 l
Assale posteriore.....	18 l
Transfer.....	7,0 l

## FRENI

Freni di servizio.....	Impianto a circuiti separati completamente idraulico, freni a disco in bagno d'olio agenti sulle 4 ruote, esenti da manutenzione
Freno di stazionamento.....	Azionato meccanicamente, a dischi multipli in bagno d'olio, esenti da manutenzione
Freno di emergenza.....	Utilizza il freno di stazionamento

## IMPIANTO IDRAULICO

Tipo .....	Komatsu CLSS (Load Sensing a Centro Chiuso)
Pompa idraulica .....	Pompa a pistoni
Pressione max. d'esercizio.....	310 kgf/cm <sup>2</sup>
Portata.....	150 l/min
Numero cilindri di sollevamento/benna.....	2/1
Tipo.....	A doppia azione
Alesaggio x corsa	
Cilindro del braccio.....	110 x 717 mm
Cilindro benna.....	140 x 480 mm
Leva di comando idraulico .....	Servocomando, 1 leva
Tempi di ciclo con benna carica	
Sollevamento .....	5,7 s
Abbassamento (a vuoto).....	3,2 s
Scarico.....	2,0 s

## STERZO

Sistema.....	Articolato
Azionamento .....	Completamente idraulico
Angolo di sterzo (a destra e sinistra).....	40°
Pompa idraulica .....	Pompa a pistoni
Pressione d'esercizio.....	210 kgf/cm <sup>2</sup>
Portata.....	150 l/min
Numero cilindri di sterzo.....	2
Tipo.....	A doppia azione
Alesaggio x corsa.....	70 x 453 mm
Raggio min. di sterzata	
(bordo esterno pneumatici 20.5 R25) .....	5.240 mm

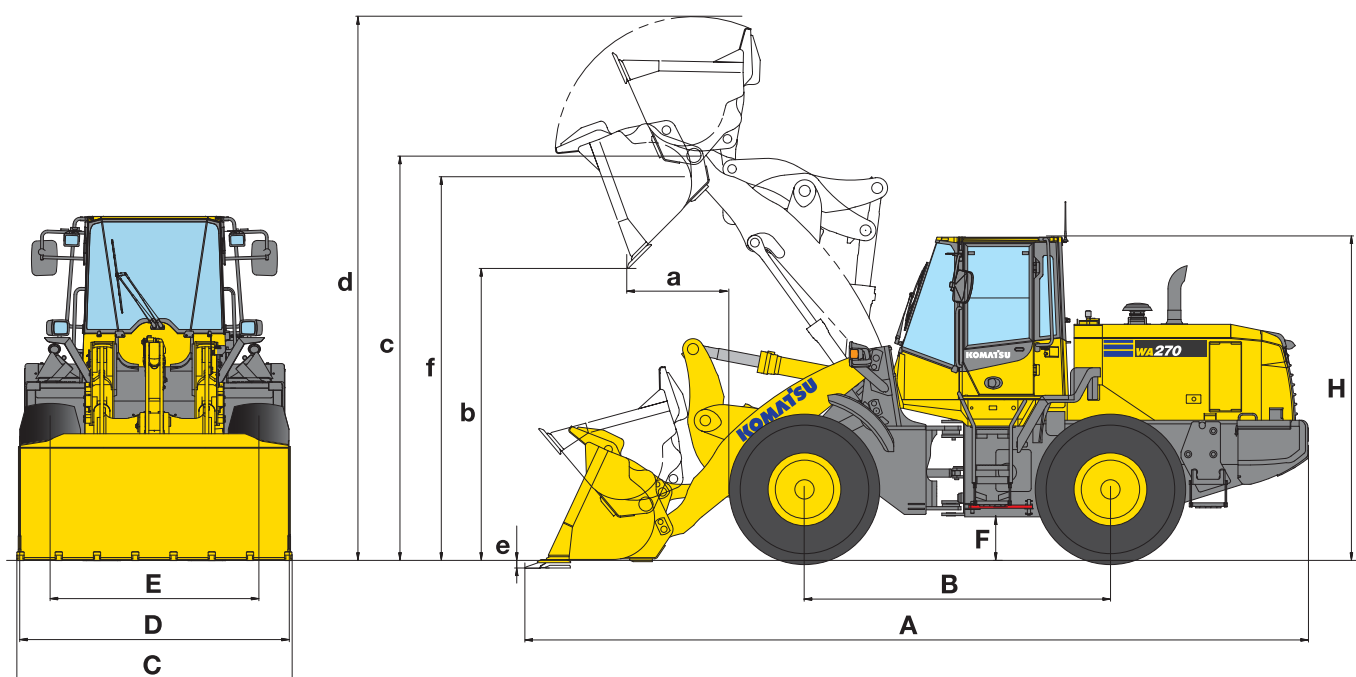
## CABINA

Cabina SpaceCab™ con doppia porta conforme alle normative ISO 3471 con struttura ROPS (Roll Over Protective Structure) conforme alla SAE J1040c e FOPS (Falling Object Protective Structure) conforme alla ISO 3449. La cabina pressurizzata e climatizzata è completamente insonorizzata.

## EMISSIONI

Emissioni .....	Il motore Komatsu risponde a tutte le normative EU Stage IIIB/EPA Tier 4 interim in materia di emissioni
Livelli sonori	
LwA rumorosità esterna.....	105 dB(A) (2000/14/EC Stage II)
LpA rumorosità interna .....	69 dB(A) (ISO 6396 valore dinamico)
Livelli di vibrazione (EN 12096:1997)*	
Mano/braccio.....	≤ 2,5 m/s <sup>2</sup> (incertezza K = 0,20 m/s <sup>2</sup> )
Corpo.....	≤ 0,5 m/s <sup>2</sup> (incertezza K = 0,11 m/s <sup>2</sup> )
* per la valutazione del rischio secondo la direttiva 2002/44/EC, fare riferimento alla ISO/TR 25398:2006.	

# Dimensioni e specifiche operative



## SPECIFICHE OPERATIVE CON LA BENNA

		Movimento terra		Materiale sfuso		Impieghi generali	
		con denti	con BOC	con denti	con BOC	con denti	con BOC
Diretto / attacco rapido (QC)		diretto	diretto	diretto	diretto	diretto	diretto
<b>Capacità benna (a colmo, ISO 7546)</b>	<b>m<sup>3</sup></b>	<b>2,1</b>	<b>2,3</b>	<b>2,3</b>	<b>2,5</b>	<b>2,1</b>	<b>2,2</b>
Codice vendita	3997	C32	C33	C22	C23	C02	C03
Peso specifico materiale (kg/m <sup>3</sup> )	t/m <sup>3</sup>	1,95	1,75	1,75	1,6	1,95	1,85
Peso benna	kg	1.100	1.110	1.125	1.135	985	995
Carico di ribalt. statico, macchina in linea	kg	10.190	10.140	10.110	10.045	10.330	10.250
Carico di ribalt. statico, sterzata a 40°	kg	8.900	8.855	8.830	8.770	9.045	8.970
Forza di strappo	kN	138	130,6	133,3	126,4	138,7	131,3
Forza di sollevamento al piano terra	kN	118,2	118,3	118,3	118,5	119,6	120
Peso operativo	kg	12.705	12.715	12.730	12.740	12.590	12.600
Raggio di sterzata esterno pneumatici	mm	5.240	5.240	5.240	5.240	5.240	5.240
Raggio di sterzata angolo benna	mm	5.845	5.800	5.850	5.805	5.845	5.800
a Sbraccio a 45°	mm	1.070	935	1.095	960	1.065	930
b Altezza max. di scarico a 45°	mm	2.840	2.955	2.815	2.935	2.840	2.960
c Altezza max. al perno benna	mm	3.965	3.965	3.965	3.965	3.965	3.965
d Altezza max. bordo superiore benna	mm	5.290	5.290	5.290	5.290	5.230	5.230
e Profondità di scavo	mm	125	150	125	150	125	150
f Altezza massima carico a 45°	mm	3.680	3.680	3.680	3.680	3.680	3.680
A Lunghezza con benna a terra	mm	7.380	7.230	7.415	7.265	7.375	7.225
B Passo	mm	2.900	2.900	2.900	2.900	2.900	2.900
C Larghezza benna	mm	2.550	2.540	2.550	2.540	2.550	2.540
D Larghezza alla base dei pneumatici	mm	2.470	2.470	2.470	2.470	2.470	2.470
E Larghezza del sottocarro	mm	1.930	1.930	1.930	1.930	1.930	1.930
F Luce libera da terra	mm	465	465	465	465	465	465
H Altezza totale	mm	3.200	3.200	3.200	3.200	3.200	3.200

I dati sono con pneumatici 20.5 R25 & con contrappeso supplem.  
BOC: tagliente imbullonato

## VARIAZIONE DELLE SPECIFICHE IN BASE ALL'ALLESTIMENTO

		<b>Pneumatici 20.5 R25 L2</b>	<b>Pneumatici 20.5 R25 L5</b>
Peso operativo	kg	-330	+680
Carico di ribalt. statico, macchina in linea	kg	-230	+450
Carico di ribalt. statico, sterzata a 40°	kg	-200	+400
Sbraccio a 45°	mm	+70	-20
Altezza max. di scarico a 45°	mm	-75	+25
Larghezza alla base dei pneumatici	mm	-75	+0
Altezza totale	mm	-75	+25

<b>Movimento terra</b>		<b>Materiale sfuso</b>		<b>Impieghi generali</b>	
con denti	con BOC	con denti	con BOC	con denti	con BOC
QC	QC	QC	QC	QC	QC
<b>2,1</b>	<b>2,3</b>	<b>2,3</b>	<b>2,5</b>	<b>2,0</b>	<b>2,1</b>
C62	C63	C66	C67	C42	C43
1,8	1,6	1,6	1,5	1,9	1,8
1.080	1.090	1.105	1.115	950	960
9.355	9.320	9.320	9.265	9.495	9.470
8.130	8.095	8.095	8.045	8.270	8.245
113,4	108,4	110,2	105,5	113,9	108,8
117,8	118	117,5	117,8	119,3	119,8
13.070	13.080	13.095	13.105	12.940	12.950
5.240	5.240	5.240	5.240	5.240	5.240
5.905	5.855	5.915	5.865	5.905	5.855
1.225	1.095	1.250	1.120	1.225	1.090
2.690	2.815	2.665	2.790	2.695	2.815
3.965	3.965	3.965	3.965	3.965	3.965
5.450	5.450	5.450	5.450	5.390	5.390
115	140	115	140	115	140
3.680	3.680	3.680	3.680	3.680	3.680
7.585	7.440	7.620	7.620	7.580	7.435
2.900	2.900	2.900	2.900	2.900	2.900
2.550	2.540	2.550	2.540	2.550	2.540
2.470	2.470	2.470	2.470	2.470	2.470
1.930	1.930	1.930	1.930	1.930	1.930
465	465	465	465	465	465
3.200	3.200	3.200	3.200	3.200	3.200

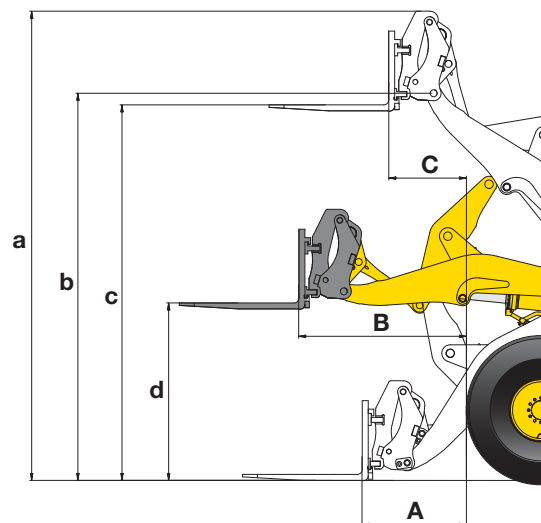
## PESI SPECIFICI MATERIALI SCIOLTI (in kg/m³)

Basalto	1.960
Bauxite, Caolino	1.420
Terra, asciutta, depositata	1.510
Terra, bagnata, estratta	1.600
Gesso, frantumato	1.810
Gesso, sminuzzato	1.600
Granito, frantumato	1.660
Calcere, frantumato	1.540
Calcere, sminuzzato	1.540
Ghiaia, non setacciata	1.930
Ghiaia, asciutta	1.510
Ghiaia, asciutta, 6-50 mm	1.690
Ghiaia, bagnata, 6-50 mm	2.020
Sabbia, asciutta, sfusa	1.420
Sabbia, umida	1.690
Sabbia, bagnata	1.840
Sabbia e argilla, sfusa	1.600
Sabbia e ghiaia, asciutta	1.720
Arenaria	1.510
Ardesia	1.250
Scoria, frantumata	1.750
Roccia, sminuzzata	1.600
Argilla, naturale	1.660
Argilla, asciutta	1.480
Argilla, bagnata	1.660
Argilla e ghiaia, asciutta	1.420
Argilla e ghiaia, bagnata	1.540

# Dimensioni e specifiche operative

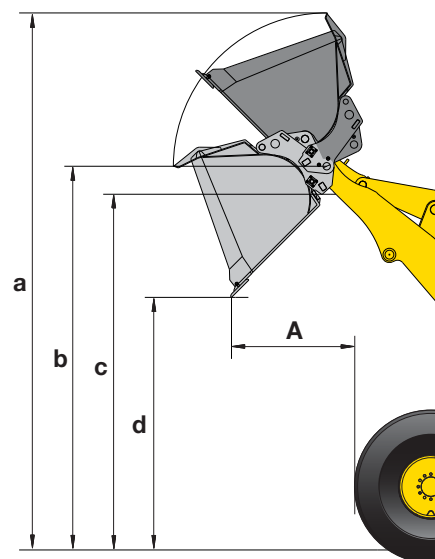
## FORCHE PALLET

Codice vendita		C57
Lunghezza del dente forca	mm	1.200
A Sbraccio max. a terra	mm	965
B Sbraccio max.	mm	1.630
C Sbraccio max. alla max. altezza di stoccaggio	mm	725
a Altezza max. bordo superiore del telaio pallet	mm	4.765
b Altezza max. al perno benna	mm	3.965
c Altezza max. di stoccaggio	mm	3.820
d Altezza di carico al max. sbraccio	mm	1.820
Carico statico di ribaltamento (in linea)	kg	7.275
Carico statico di ribaltamento (max. sterzata)	kg	6.365
Carico operativo max. (EN 474-3), 80%	kg	5.090
Carico operativo max. (EN 474-3), 60%	kg	3.815
Peso operativo con forche pallet	kg	12.555



## BENNE PER MATERIALI LEGGERI

	con BOC	
	Q36	Q67
Codice vendita	Q36	Q67
Diretto / attacco rapido (QC)	QC	QC
Capacità benna (a colmo, ISO 7546)	m <sup>3</sup> 3,5	3,5
Peso specifico materiale	t/m <sup>3</sup> 1,0	1,0
Carico nominale	kg 3.500	3.500
Larghezza benna	mm 2.550	2.740
Peso benna	kg 1.300	1.020
A Sbraccio a 45°	mm 1.255	1.295
a Altezza max. bordo superiore benna	mm 5.465	5.555
b Altezza max. al perno benna	mm 3.905	3.965
c Altezza massima carico a 45°	mm 3.620	3.620
d Altezza max. di scarico a 45°	mm 2.570	2.570

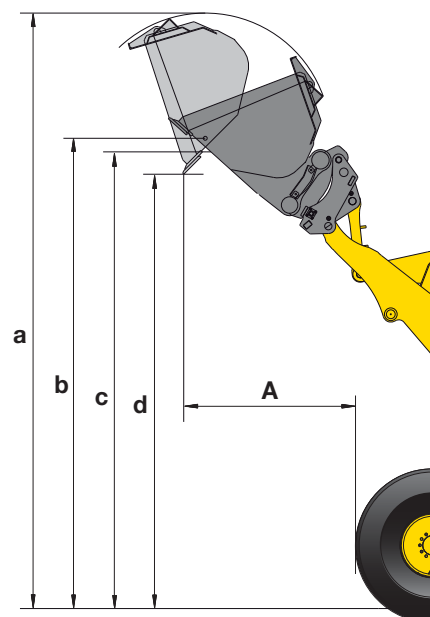


I dati sono con pneumatici 20.5 R25 & con contrappeso supplm.

## BENNE A SCARICO ALTO

		con BOC
Codice vendita		Q41
Diretto / attacco rapido (QC)		QC
Capacità benna (a colmo, ISO 7546)	m <sup>3</sup>	3,1
Peso specifico materiale	t/m <sup>3</sup>	1,0
Carico nominale	kg	3.100
Larghezza benna	mm	2.740
Peso benna	kg	1.975
A Sbraccio a 45°	mm	1.660
a Altezza max. bordo superiore benna	mm	6.300
b Altezza max. al perno benna	mm	5.025
c Altezza massima carico a 45°	mm	4.810
d Altezza max. di scarico a 45°	mm	4.660

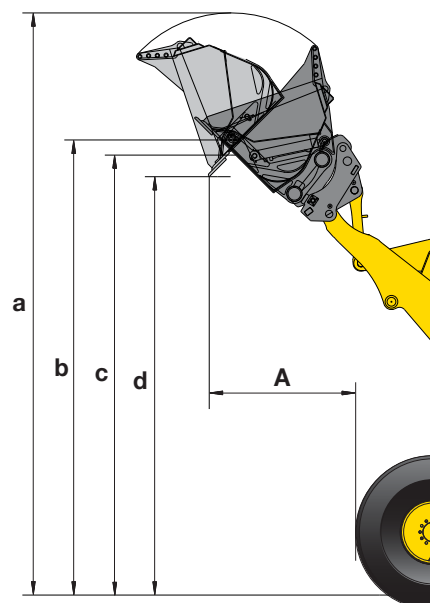
Tipo B: cilindri di ribaltamento all'esterno della benna



## BENNE A SCARICO ALTO (MOVIMENTAZIONE RIFIUTI)

		con BOC
Codice vendita		Q86
Diretto / attacco rapido (QC)		QC
Capacità benna (a colmo, ISO 7546)	m <sup>3</sup>	2,5
Peso specifico materiale	t/m <sup>3</sup>	1,0
Carico nominale	kg	2.500
Larghezza benna	mm	2.550
Peso benna	kg	2.580
A Sbraccio a 45°	mm	1.515
a Altezza max. bordo superiore benna	mm	5.965
b Altezza max. al perno benna	mm	4.665
c Altezza massima carico a 45°	mm	4.510
d Altezza max. di scarico a 45°	mm	4.290

Tipo B: cilindri di ribaltamento all'esterno della benna



## Equipaggiamento standard ed a richiesta

### MOTORE

Motore diesel Komatsu SAA6D107E-2 turbocompresso, ad iniezione diretta common rail	●
Conforme alle normative EU Stage IIIB/EPA Tier 4 interim	●
Komatsu SmartLoader Logic	●
Spegnimento regolabile in caso di inattività	●
Filtro carburante con separatore d'acqua	●
Batterie 2 × 110 Ah/2 × 12 V	●

### TRASMISSIONE E FRENI

Trasmissione idrostatica a controllo elettronico con 2 motori idraulici a cilindrata variabile	●
Selettore di velocità con regolazione di precisione in 1 <sup>a</sup>	●
Sistema di controllo della trazione (K-TCS)	●
Impianto frenante completamente idraulico	●
Pedale combinato freno-inch	●
Velocità trasmissione idrostatica limitata a 20 km/h	○
Velocità trasmissione idrostatica limitata a 25 km/h	○

### ASSALI E PNEUMATICI

Assali Heavy Duty	●
Differenziali TPD anteriori/posteriori	●
Protezione treno di potenza	●
Differenziali LSD anteriori/posteriori	○
Pneumatici 20.5 R25 L2, L3, L4, L5	○
Pneumatici agricoli	○

### ACCESSORI

Attacco rapido idraulico (comprende contrappeso laterale aggiuntivo, ampio)	○
Benne per impieghi generali	○
Benne universali	○
Benne per materiale sfuso	○
Forche pallet	○
Benne a scarico alto	○
Benne per materiali leggeri	○
Benne da movimentazione rifiuti	○

### CABINA

Ampia cabina di guida con doppia porta	●
Struttura ROPS/FOPS integrata conforme a SAE	●
Sedile ammortizzato ad aria, riscaldato con schienale alto, braccioli regolabili in altezza montati nella console	●
Cintura di sicurezza retraibile	●
Climatizzatore automatico	●
Monitor a colori multifunzione con sistema di controllo e gestione EMMS e guida per l'efficienza	●
Autoradio con CD con ingresso ausiliario (presa MP3)	●
Box caldo-freddo	●
Lunotto termico	●
Tergilunotto	●
Volante regolabile	●
2 × Alimentazione 12 V	●
Cintura di sicurezza con 3 punti di attacco	○
Tendina parasole	○

### SERVIZIO E MANUTENZIONE

Ventola di raffreddamento idraulica con rotazione reversibile automatica	●
Radiatore a maglie larghe	●
KOMTRAX™ – Sistema di monitoraggio wireless Komatsu	●
Komatsu CARE	●
Kit attrezzi	●
Impianto di lubrificazione automatica	○
Kit di riempimento per sistema di lubrificazione automatica	○
Prefiltro Turbo II, tipo ciclone	○

### IMPIANTO IDRAULICO

Distributore a 2 elementi	●
Leva multifunzione PPC con controllo elettronico (EPC) per la terza via	●
Posizionatore automatico benna	●
Limitatore altezza max. di scarico	●
Distributore a 3 elementi	○
Olio biodegradabile per l'impianto idraulico	○

### DISPOSITIVI DI SICUREZZA

Sterzo d'emergenza	●
Protezione antivandalismo	●
Avvisatore acustico retromarcia	●
Interruttore generale impianto elettrico	●
Corrimano sinistro/destro	●
Telecamera posteriore	●
Griglia di protezione parabrezza	○
Finestrino anteriore con vetro di sicurezza infrangibile	○
Estintore	○
Lampeggiante	○
Antifurto elettronico	○
Antifurto elettronico con chiave master	○
Corrimano sul tetto cabina	○
Specchio posteriore addizionale	○
Avvisatore di retromarcia ottico (luce stroboscopica)	○

### SISTEMA DI ILLUMINAZIONE

2 fari di lavoro sulla cabina	●
2 luci anteriori e 2 posteriori	●
Luce di retromarcia	●
Luci addizionali anteriori e posteriori	○
Faro di lavoro allo Xenon	○

### ALTRE DOTAZIONI

Caricatore frontale con cinematismo PZ	●
Contrappeso	●
Sistema di antibeccheggio (ECSS) a controllo elettronico	○
Contrappesi laterali	○
Vernice personalizzata	○
Versione anticorrosione	○
Kit per climi freddi (preriscaldamento motore e cabina)	○

La pala gommata WA270-7 è equipaggiata in conformità alla Direttiva Macchine 89/392 EWG ff e allo Standard EN474.

- equipaggiamento standard
- equipaggiamento a richiesta

Il vostro partner Komatsu:

# KOMATSU

**Komatsu Europe International NV**  
 Mechelsesteenweg 586  
 B-1800 VILVOORDE (BELGIUM)  
 Tel. +32-2-255 24 11  
 Fax +32-2-252 19 81  
[www.komatsu.eu](http://www.komatsu.eu)