

KOMATSU

WA
430



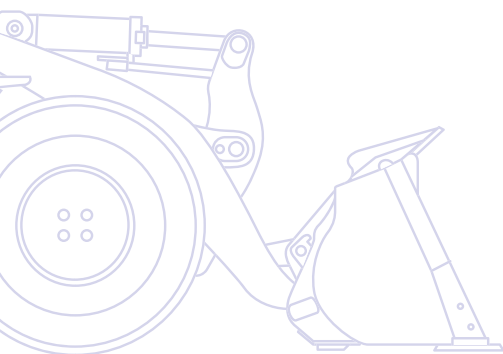
Pala gommata

WA430-6

POTENZA MOTORE
173 kW / 232 HP @ 2.100 rpm

PESO OPERATIVO
19.100 - 20.395 kg

CAPACITA' BENNA
3,3 - 4,2 m³



Un rapido sguardo

Efficiente e produttiva, la pala gommata WA430-6 impiega la più avanzata tecnologia Komatsu del treno di potenza e un motore ad altissime prestazioni che sviluppa potenza e coppia elevate a bassi giri. Qualunque sia il lavoro, la WA430-6 può svolgerlo con la massima efficienza ed economicità grazie a nuove soluzioni e al contributo decisivo della nuova idraulica Load Sensing a centro chiuso (CLSS) che consente un utilizzo intelligente della potenza installata. L'esclusiva cabina SpaceCab™ assicura all'operatore una comodità ineguagliabile e una visibilità eccellente su benna e pneumatici. Affidabilità, facilità di manutenzione, economia e sicurezza: la WA430-6 stabilisce nuovi standard di riferimento per questa classe di pale gommate.

Elevata produttività e risparmio di carburante

- Motore Komatsu ecot3 a basso consumo con coppia elevata
- Conforme alle normative EU Stage IIIA ed EPA Tier III sulle emissioni
- Convertitore di coppia di grande capacità
- Convertitore di coppia con lock-up (optional)
- Trasmissione automatica con sistema di selezione della modalità operativa



Eccellente stabilità e manovrabilità

- Eccezionale altezza e sbraccio di scarico
- Ampia carreggiata e passo lungo
- Sistema di antibeccheggio che riduce al minimo le perdite di materiale
- Impianto idraulico Komatsu CLSS

WA430-6

POTENZA MOTORE
173 kW / 232 HP @ 2.100 rpm

PESO OPERATIVO
19.100 - 20.395 kg

CAPACITA' BENNA
3,3 - 4,2 m³



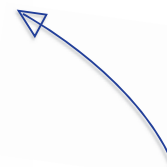
Elevato confort per l'operatore

- Cabina SpaceCab™ a due porte
- Eccezionale visibilità a 360°
- Sedile con sospensione pneumatica
- Ampio bracciolo e console di comando regolabile
- Sistema di aria condizionata a controllo elettronico



Facile manutenzione

- Gruppo radiatore con ventola a inversione automatica per velocizzare le operazioni di pulizia
- Impianto di lubrificazione centralizzata automatica
- Ampi sportelli ad ala di gabbiano per un facile accesso ai punti di manutenzione
- Sistema di monitoraggio e diagnostico EMMS
- Componenti robusti e resistenti all'uso



Facile operatività

- Comandi attrezzature ergonomiche e di semplice operatività
- Leva multifunzione (optional)
- Pedale acceleratore "intelligente"
- Sistema sterzante con joystick (optional)

KOMTRAX

Sistema di monitoraggio
Komatsu via satellite

Elevata produttività e risparmio di carburante

Motore Komatsu ecot3 a basso consumo

Il motore Komatsu SAA6D114E-3 assicura coppia elevata, migliori prestazioni alle basse velocità e ridotti consumi di carburante. Questo motore ecot3 vanta un rinnovato design della camera di combustione con accensione e fasatura ottimizzate. L'elevata pressione d'esercizio del sistema Common Rail migliora l'iniezione e garantisce un maggiore rendimento del carburante. L'intercooler aria-aria riduce la temperatura dell'aria compressa fornita dal turbocompressore ai cilindri e ottimizza ulteriormente il consumo di carburante.

Nuovo treno di potenza Komatsu

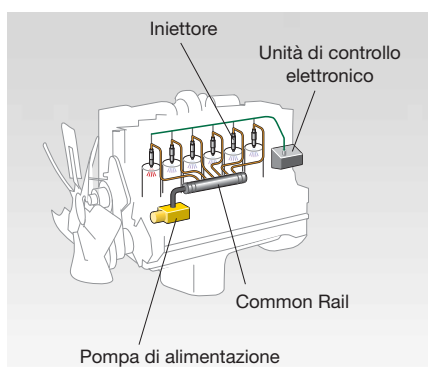
Il treno di potenza, completamente di progettazione Komatsu, è dotato di un convertitore di coppia di grande capacità che assicura il massimo rendimento e un impareggiabile rapporto trazione-peso operativo. Grazie all'eccezionale trazione sviluppata alle basse velocità, applicazioni impegnative come la penetrazione di materiali estremamente compatti, diventano un gioco da ragazzi. Questo significa maggiori produzioni nei cicli di carico a V, anche in spazi ristretti. Per applicazioni di carico e trasporto, la WA430-6 dispone di una notevole accelerazione e può raggiungere velocità elevate, anche sulle pendenze più impegnative, come le rampe delle tramogge.

Conformità con la norma Stage IIIA

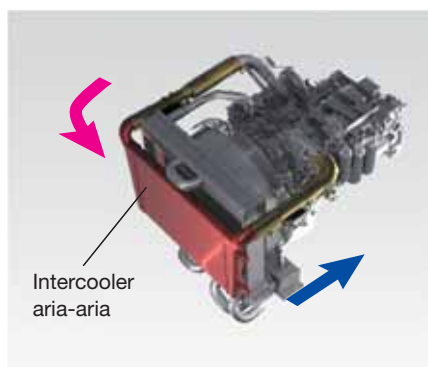
La nuova tecnologia del motore Komatsu ecot3 consente di ridurre le emissioni di NOx e particolato, il consumo di carburante e la rumorosità. Il motore Komatsu SAA6D114E-3 è certificato in base alle normative EU Stage IIIA ed EPA Tier III sulle emissioni.

Trasmissione automatica con sistema di selezione della modalità operativa

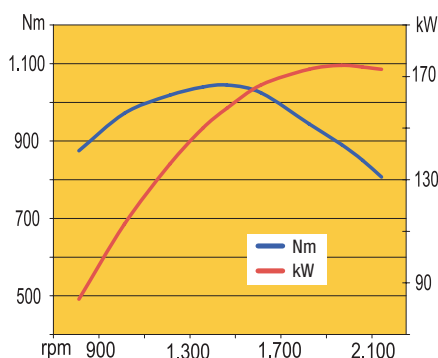
L'operatore può selezionare il cambio manuale o in alternativa può scegliere tra due livelli di cambio automatico. La modalità automatica "Low" mantiene la velocità del motore entro una gamma di valori più bassi in modo da garantire risparmio di carburante. La modalità automatica "High" imposta la sincronizzazione del cambio a velocità più alte.



Common Rail ad alta pressione



Intercooler aria-aria



Carico e trasporto più veloce

Il sistema di lock-up del convertitore (optional) assicura produttività imbattibile e notevole risparmio di carburante nelle applicazioni di carico e trasporto e di trasporto a breve raggio. L'inserimento del lock-up avviene automaticamente in 3a marcia, previa attivazione con l'apposito interruttore in cabina. La macchina diventa considerevolmente più veloce, in particolare in salita, grazie alla maggiore trazione sviluppata. Allo stesso tempo, elimina le perdite del convertitore riducendo in modo significativo il consumo di carburante.



Eccellente stabilità e manovrabilità

Ampia carreggiata e passo lungo

La carreggiata di ben 2.280 mm e il passo di 3.300 mm assicurano alla WA430-6 una stabilità eccezionale, sufficiente ad affrontare terreni sconnessi e cicli veloci di carico e trasporto con minime perdite di materiale e massimo comfort. Con un angolo di sterzata di 37° su entrambi i lati, la WA430-6 è facilissima da manovrare negli spazi ristretti e garantisce cicli di lavoro più rapidi.

Eccezionale altezza e sbraccio di scarico

Il robusto caricatore frontale rende possibile l'eccezionale altezza di scarico di 2.900 mm con uno sbraccio di 1.200 mm (valori con benna per materiale sfuso da 4,2 m³ e pneumatici 26.5 R25). Grazie a questo ampio campo di lavoro, il carico di alimentatori o camion a sponde alte diventa facile e veloce.

Precisione nei controlli

L'impianto idraulico Load Sensing a Centro Chiuso CLSS permette di azionare le attrezzature di lavoro con estrema precisione e consente la movimentazione contemporanea di tutte le funzioni idrauliche (braccio, benna o eventuale accessorio). La WA430-6 è dotata di pompe a portata variabile sia sull'impianto idraulico che sull'impianto di sterzo. Queste pompe forniscono l'esatta quantità d'olio richiesta contribuendo a ridurre in modo considerevole il consumo di carburante.





Sistema di antibeccheggio

Il sistema di antibeccheggio riduce gli impatti sul braccio principale quando la macchina trasla con il carico. E' possibile trasportare materiale a velocità più elevate riducendo al minimo le perdite. Quando si trasla a una velocità inferiore a 7 km/h, il sistema di antibeccheggio viene automaticamente disattivato per consentire precise operazioni di carico.



Facile operatività

Comandi attrezzature ergonomiche e di semplice operatività – EPC optional

Le leve di comando sono molto sensibili e possono essere azionate agevolmente con un semplice tocco delle dita, garantendo comunque la massima precisione. La posizione delle leve e dell'intera consolle di comando può essere regolata in modo da adattarla ad operatori di qualsiasi taglia. Inoltre sono disponibili come optional i comandi EPC. I comandi EPC consentono un arresto modulato del braccio durante la movimentazione. Inoltre per velocizzare e facilitare i cicli di carico, si possono impostare le posizioni di fine corsa del braccio tramite un interruttore dalla cabina. Il sistema EPC comprende inoltre una funzione di scavo semiautomatico che facilita il riempimento della benna, adatto agli operatori meno esperti.

Leva multifunzione PPC (optional)

La leva multifunzione servoassistita con interruttore avanti/indietro integrato consente di azionare le attrezzature nel modo più semplice e comodo. L'operatore può comandare le attrezzature e contemporaneamente invertire la marcia con la stessa mano. La leva multifunzione è la scelta perfetta per le applicazioni di movimento terra.

Pedale acceleratore "intelligente"

L'innovativo pedale acceleratore, sensibile alla pressione esercitata dal piede, è di grande aiuto all'operatore quando è necessario adattare al lavoro la sincronizzazione dei cambi marcia. Nelle applicazioni più impegnative in cui sono richieste elevata trazione e massima accelerazione, l'operatore tende a premere a fondo il pedale. La macchina riconosce la necessità operativa e passa alla marcia superiore il più tardi possibile. Nelle applicazioni meno impegnative, in cui il risparmio di carburante assume notevole importanza, l'operatore intuitivamente esercita una pressione minore sul pedale acceleratore. Anche in questo caso la macchina si adatta alla fase operativa e passa alla marcia superiore il più presto possibile, per ottenere il massimo risparmio di carburante.

Nuovo joystick per lo sterzo (optional)

Un nuovo sistema di sterzo con joystick è disponibile come optional. Consente di cambiare marcia tramite pulsanti e di sterzare con un semplice movimento del polso durante le operazioni di carico. Inoltre la velocità di sterzo può essere preimpostata su due livelli, a seconda se vengono richiesti cicli di carico veloci o più tranquille operazioni di carico e trasporto.





Elevato confort per l'operatore

Ampia cabina SpaceCab™

La cabina SpaceCab™ di Komatsu è tra le più spaziose della categoria ed è stata allungata in modo da offrire maggiore spazio per le gambe. Offre una comodità di guida paragonabile a quella di un'automobile. La cabina è montata su supporti viscoelastici, che consentono di ridurre le vibrazioni e la rumorosità.

Eccezionale visibilità a 360°

L'ampio parabrezza completamente vetrato assicura ottima visibilità sulla benna e sui pneumatici. Il cofano motore spiovente garantisce eccellente visibilità anche sulla parte posteriore della macchina.

Sedile con sospensione pneumatica

Il comodo sedile di guida con sospensione pneumatica, supporto lombare e numerose possibilità di regolazione, assicura il benessere dell'operatore per l'intera giornata di lavoro. Tutti i sedili sono dotati di una funzione di riscaldamento che assicura un inizio di giornata meno difficile quando fa freddo.



Sistema di aria condizionata a controllo elettronico

Grazie all'impianto di condizionamento a controllo elettronico fornito di serie, l'operatore può sempre contare su un ambiente di lavoro confortevole, indipendentemente dalla temperatura esterna. Concentrazione e produttività rimangono ai massimi livelli per tutto il giorno.

Ancora più confort

Altre dotazioni di serie della cabina SpaceCab™ di Komatsu sono l'impianto radio-CD, un vano portavivande termico, numerosi vani portaoggetti e braccioli regolabili su entrambi i lati.

Accesso comodo e sicuro

Per garantire la migliore accessibilità in cabina la WA430-6 è dotata di scaletta d'accesso su entrambi i lati macchina. Gli scalini sono autopulenti e antiscivolo, la scaletta è inclinata di 8° per agevolare la salita. Le porte della cabina sono incernierate posteriormente per ottenere un più ampio angolo di apertura.





Facile manutenzione

Facile accesso ai punti di manutenzione

I cofani ad ala di gabbiano sono sostenuti da molle a gas che consentono di aprirli facilmente e in totale sicurezza. Gli ampi sportelli garantiscono un comodo accesso, da terra, a tutti i componenti che necessitano di interventi giornalieri. Grazie ai prolungati intervalli di manutenzione e al raggruppamento di tutti i filtri in posizione centralizzata, i fermi macchina imposti dalle operazioni di manutenzione sono ridotti al minimo.

Monitoraggio all'avanguardia

Il sistema EMMS (Equipment Management and Monitoring System) per la gestione e il monitoraggio della macchina è interfacciato con il monitor in cabina strutturato in modo chiaro e di facile lettura. In caso di malfunzionamento, un messaggio di testo viene immediatamente visualizzato nella lingua selezionata. Il sistema memorizza le anomalie, è dotato di funzione autodiagnostica e indica gli intervalli di manutenzione con le relative scadenze. Il sistema EMMS segnala prontamente quando è il momento di provvedere al cambio olio e alla sostituzione dei filtri. Tutte le informazioni sono inoltre disponibili a distanza tramite il sistema KOMTRAX™. Il responsabile e il tecnico addetto all'assistenza clienti sono costantemente informati sulle condizioni della macchina, in modo da prevenire eventuali problemi.

Ventola a inversione automatica

Per ridurre al minimo le operazioni di pulizia manuali, una ventola reversibile soffia fuori la polvere, automaticamente o quando serve. La funzione di inversione automatica consente di impostare la durata del ciclo di pulizia e l'intervallo tra i cicli in modo da adeguarli perfettamente alle condizioni di lavoro.

Impianto di lubrificazione centralizzata automatica

Il sistema di lubrificazione automatica riduce al minimo gli interventi di manutenzione quotidiani oltre a prolungare notevolmente la vita utile della macchina. Le robuste tubazioni assicurano una lubrificazione costante e grande affidabilità. Il sistema è monitorato elettronicamente e prevede anche una spia di segnalazione nel monitor.

Servizio assistenza e fornitura dei pezzi di ricambio

Con l'acquisto di una macchina Komatsu si riceve molto di più che il puro prodotto. Il nostro Servizio Assistenza L'accompagnerà per l'intero periodo di utilizzo della Sua pala gommata. Del pacchetto di offerta fanno parte sia programmi per la manutenzione preventiva sia contratti full-service oppure garanzie estese. E in caso di inconvenienti, potrà contare sulla capillare Rete di Dealer Komatsu e su una considerevole disponibilità di ricambi, che Le garantiscono minimi tempi di inattività.



Ventola a inversione automatica



Impianto di lubrificazione automatica



Sistema di monitoraggio e diagnostico EMMS



Facile accesso ai punti di manutenzione



Sistema di monitoraggio Komatsu via satellite

KOMTRAX

KOMTRAX™ è il rivoluzionario sistema di monitoraggio Komatsu via satellite progettato per farvi risparmiare tempo e denaro. Adesso potete controllare direttamente le vostre macchine comodamente dal vostro ufficio: usate le preziose informazioni disponibili nel sistema KOMTRAX™ per programmare la manutenzione e ottimizzare le attività delle macchine.

Il sistema KOMTRAX™ vi sarà di grande utilità, grazie alle sue funzioni all'avanguardia:

Monitoraggio completo della macchina

Grazie alla disponibilità dei dati operativi dettagliati delle macchine, è possibile sapere quando sono in uso e conoscere i loro livelli di produttività.

Gestione totale della flotta

Le macchine possono essere localizzate in qualsiasi momento, scoraggiando in questo modo gli usi non autorizzati o i furti.

Condizioni generali della macchina

Tramite un sito web o via e-mail, è possibile ricevere avvisi, allarmi e indicazioni che consentono di programmare gli interventi di manutenzione e assicurare una maggior durata della macchina.

Per ulteriori dettagli sul sistema KOMTRAX™, chiedete al vostro concessionario Komatsu il nuovo depliant KOMTRAX™.





Ore di esercizio macchina – Con lo “storico giornaliero sulle ore di esercizio” potete avere i tempi precisi di utilizzo della macchina; sia quando il motore è stato acceso e spento, sia il tempo totale di esercizio.



Programmazione della manutenzione – Per aumentare la produttività e migliorare la programmazione della manutenzione, apposite segnalazioni indicano quando è il momento di sostituire i filtri o l'olio.



Posizione flotta – Grazie alla lista macchine potete localizzare immediatamente tutti i vostri mezzi.



Rilevamento della posizione della macchina – Durante il trasporto della macchina, il sistema KOMTRAX™ invia messaggi al sito web o e-mail, fornendo informazioni sul percorso seguito e confermando l'arrivo a destinazione.



Notifica allarme – Potete ricevere notifiche di allarme sia sul sito KOMTRAX™ del vostro computer che via e-mail.



Sicurezza totale – La funzione “Blocco motore” permette di programmare quando il motore di una macchina può essere acceso. In più con “geo-fence” KOMTRAX™ invia un messaggio di notifica ogni volta la macchina entra od esce da una area operativa predefinita.



Robusta e affidabile

Progettati e costruiti da Komatsu

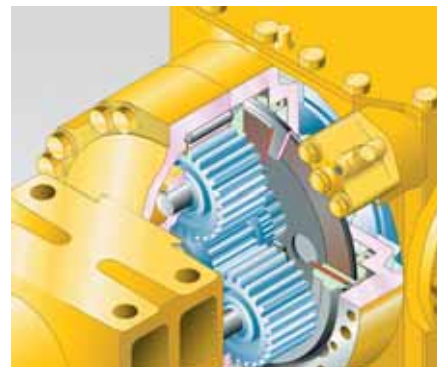
Motore, impianto idraulico, treno di potenza, assale anteriore e posteriore sono componenti originali Komatsu e fino alla vite più piccola tutti gli elementi strutturali rispondono ai più alti requisiti di qualità e vengono sottoposti ad un severo controllo qualitativo. Perfettamente armonizzati tra loro, offrono il massimo grado di efficienza e affidabilità.

Assali Heavy Duty

Gli assali heavy-duty garantiscono una durata superiore alla media anche nelle condizioni di lavoro più impegnative. I differenziali a slittamento limitato, sono più adatti a superfici molli e scivolose, come sabbia o terreno bagnato.

Freno di servizio a dischi multipli in bagno d'olio

Il freno di servizio a dischi multipli è protetto all'interno di un alloggiamento e immerso in bagno d'olio. Il freno rimane pulito e funziona perfettamente anche alle basse temperature. Il freno a dischi multipli in bagno d'olio assicura intervalli di manutenzione prolungati e maggiore durata.



Solido telaio resistente alle sollecitazioni torsionali

La struttura del telaio con articolazioni molto distanti tra loro garantisce la grande stabilità dell'intera costruzione e riduce le sollecitazioni sui cuscinetti dello snodo.





Soluzioni su misura

Divisione attrezzature speciali

Le pale gommiate Komatsu, insieme all'ampia gamma di accessori originali Komatsu, rappresentano la soluzione perfetta per qualsiasi settore dell'industria. Per applicazioni speciali, la divisione "Working Gear" Komatsu offre macchine e accessori appositamente realizzati in base alle esigenze del cliente.

Le soluzioni su misura assicurano elevate prestazioni e grande affidabilità anche nelle condizioni più impegnative.

Movimentazione rifiuti

Adattiamo le nostre pale gommiate alle diverse condizioni operative degli impianti in cui si movimentano rifiuti. Insieme alle attrezzature heavy-duty, offriamo soluzioni integrate a proteggere la vostra macchina da eventuali danni.





Benna per impieghi generali (tipo C)

Questo tipo di benna denominata anche benna da scavo, è adatta per lo scavo in banco in generale. E' caratterizzata da un'eccellente capacità di penetrazione e dalla facilità di scavo. La benna può essere munita di denti intercambiabili o tagliente imbullonato.



Benna universale

Questo tipo di benna caratterizzata dal fondo piatto presenta un notevole fattore di riempimento ed è consigliata per applicazioni generali eccetto l'impiego continuo in materiali tenaci o in banco. La benna può essere munita di denti intercambiabili o tagliente imbullonato.



Benna per materiale sfuso

Questa benna è la giusta soluzione per movimentare materiali sciolti e relativamente leggeri. Le fiancate laterali a profilo dritto assicurano l'elevata capacità della benna, il tagliente posteriore permette facili operazioni di livellamento e pulizia del suolo. La benna è generalmente munita di tagliente imbullonato.



Benna HD

La benna ideale quando si lavora con roccia abrasiva molto dura. Assicura la massima tutela dell'investimento fatto per la benna e riduce gli interventi di riparazione. Komatsu garantisce una copertura totale della benna grazie all'uso di parti intercambiabili altamente resistenti all'usura. Un sistema di denti imbullonati riduce le saldature sulla benna ed evita la perdita del dente.



Attacco rapido idraulico

La WA430-6 può cambiare accessori in pochi secondi grazie alla disponibilità di un attacco rapido per impieghi generali e di un attacco rapido HD (Heavy Duty) con accoppiamento a cuneo. Grazie all'originale ed innovativo design, l'attacco rapido HD riduce lo sbalzo al minimo rispetto ai punti di attacco standard. In questo modo le forze di strappo e sollevamento rimangono praticamente invariate rispetto a quelle della benna con attacco diretto.



Vasta gamma di accessori

Per esempio le forche per legname: con la sua stabilità e la grande potenza idraulica, grazie alla grande capacità del cilindro di ribaltamento la WA430-6 è perfettamente adatta anche per l'industria del legno. La robusta realizzazione del caricatore frontale e degli assali garantiscono un impiego duraturo.

Dati tecnici

MOTORE

Modello..... Komatsu SAA6D114E-3
Tipo A 4 tempi, sistema d'iniezione HPCR Common Rail, raffreddato ad acqua, turbocompresso, 4 valvole per cilindro, postrefrigerato aria-aria

Potenza motore
ad un regime di 2.100 rpm
ISO 14396 173 kW / 232 HP

Coppia max. / regime 1.040 Nm / 1.500 rpm

Numero cilindri 6

Alesaggio x corsa 114 x 135 mm

Cilindrata 8,27 l

Azionamento ventola Idraulico

Sistema di lubrificazione Pompa ad ingranaggi, scambiatore olio raffreddato ad acqua, ugelli di raffreddamento dei pistoni

Filtro Filtro del flusso principale con separatore d'acqua

Filtro aria A secco, con dispositivo per l'espulsione automatica della polvere e prefiltro, completo di spia intasamento sul monitor

TRASMISSIONE

Tipo Powershift automatica
Convertitore di coppia Monostadio, monofase, 3 elementi

Velocità in km/h (con pneumatici 23.5 R25)

Marcia	1.	2.	3.	4.
Avanti	7,0	12,3	21,6	37,2
con lock-up inserito	-	-	22,5	39,0
Indietro	7,6	12,9	23,0	39,0
con lock-up inserito	-	-	24,0	39,0

ASSALI E PNEUMATICI

Sistema di trazione Trazione integrale

Assale anteriore Assale HD Komatsu, semiflottante, differenziale LSD

Assale posteriore Assale HD Komatsu, semiflottante, angolo di oscillazione 26°, differenziale LSD

Differenziale Coppia conica a dentatura dritta

Riduttore finale Epicicloideale in bagno d'olio

Pneumatici 23.5 R25

RIFORNIMENTI

Sistema di raffreddamento 34 l

Serbatoio carburante 325 l

Olio motore 32 l

Sistema idraulico 139 l

Assale anteriore 49 l

Assale posteriore 40 l

Convertitore di coppia e trasmissione 54 l

FRENI

Freni di servizio A dischi multipli in bagno d'olio ad azionamento idraulico sulle quattro ruote

Freno di stazionamento A dischi multipli in bagno d'olio

Freno di emergenza Utilizza il freno di stazionamento

SISTEMA IDRAULICO

Tipo Komatsu CLSS (Load Sensing a Centro Chiuso)

Pompa idraulica Pompa a cilindrata variabile

Pressione max. d'esercizio 320 bar

Portata max. 205,5 l/min

Numero cilindri di sollevamento/benna 2/1

Tipo A doppia azione

Alesaggio x corsa
Cilindro di sollevamento 135 x 776 mm
Cilindro benna 150 x 535 mm

Tempi di ciclo con benna carica
Sollevamento 6,5 s
Abbassamento (a vuoto) 3,3 s
Scarico 1,8 s

STERZO

Sistema Articolato

Azionamento Completamente idraulico

Angolo di sterzo (a destra e sinistra) 37° [40° max.]

Pompa dello sterzo Pompa a cilindrata variabile

Pressione max. d'esercizio 250 bar

Portata max. 137,7 l/min

Numero cilindri di sterzo 2

Tipo A doppia azione

Alesaggio x corsa 75 x 442 mm

Raggio min. di sterzo
(bordo esterno pneumatici 23.5 R25) 6.025 mm

CABINA

Cabina SpaceCab™ con doppia porta conforme alle normative ISO 3471 con struttura ROPS (Roll Over Protective Structure) conforme alla SAE J1040c e FOPS (Falling Object Protective Structure) conforme alla ISO 3449. La cabina pressurizzata e climatizzata è completamente insonorizzata.

EMISSIONI

Emissioni Il motore Komatsu risponde a tutte le normative EU Stage IIIA ed EPA Tier III in materia di emissioni

Livelli sonori
LwA rumorosità esterna 107 dB(A) (2000/14/EC Stage 2)
LpA rumorosità interna 72 dB(A) (ISO 6396 valore dinamico)

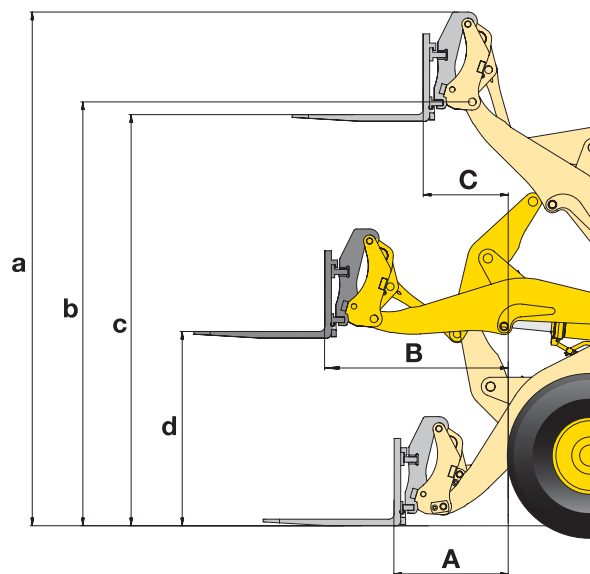
Livelli di vibrazione (EN 12096:1997)*
Mano/braccio ≤ 2,5 m/s² (incertezza K = 0,48 m/s²)
Corpo ≤ 0,5 m/s² (incertezza K = 0,234 m/s²)

* per la valutazione del rischio secondo la direttiva 2002/44/EC, fare riferimento alla ISO/TR 25398:2006.

Dimensioni e specifiche operative

FORCHE PALLET

Codice vendita	C53	
Lunghezza del dente forca	mm	1.500
A Sbraccio a terra	mm	1.140
B Sbraccio max.	mm	1.780
C Sbraccio alla max. altezza di stoccaggio	mm	865
a Altezza max. bordo superiore del telaio pallet	mm	4.995
b Altezza max. al perno benna	mm	4.155
c Altezza max. di stoccaggio	mm	3.985
d Altezza di carico al max. sbraccio	mm	1.875
Carico statico di ribaltamento (in linea)	kg	10.585
Carico statico di ribaltamento (max. sterzata)	kg	9.512
Carico operativo max. (EN 474-3), 80%	kg	7.000
Carico operativo max. (EN 474-3), 60%	kg	5.720
Peso operativo con forche pallet	kg	18.500

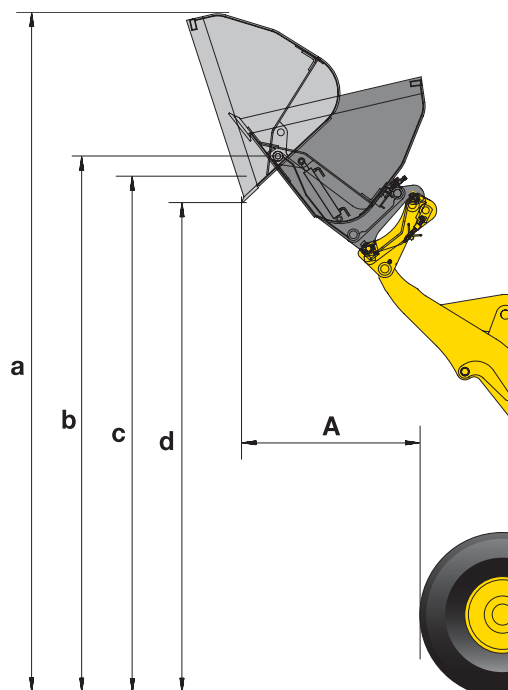


BENNA A SCARICO ALTO

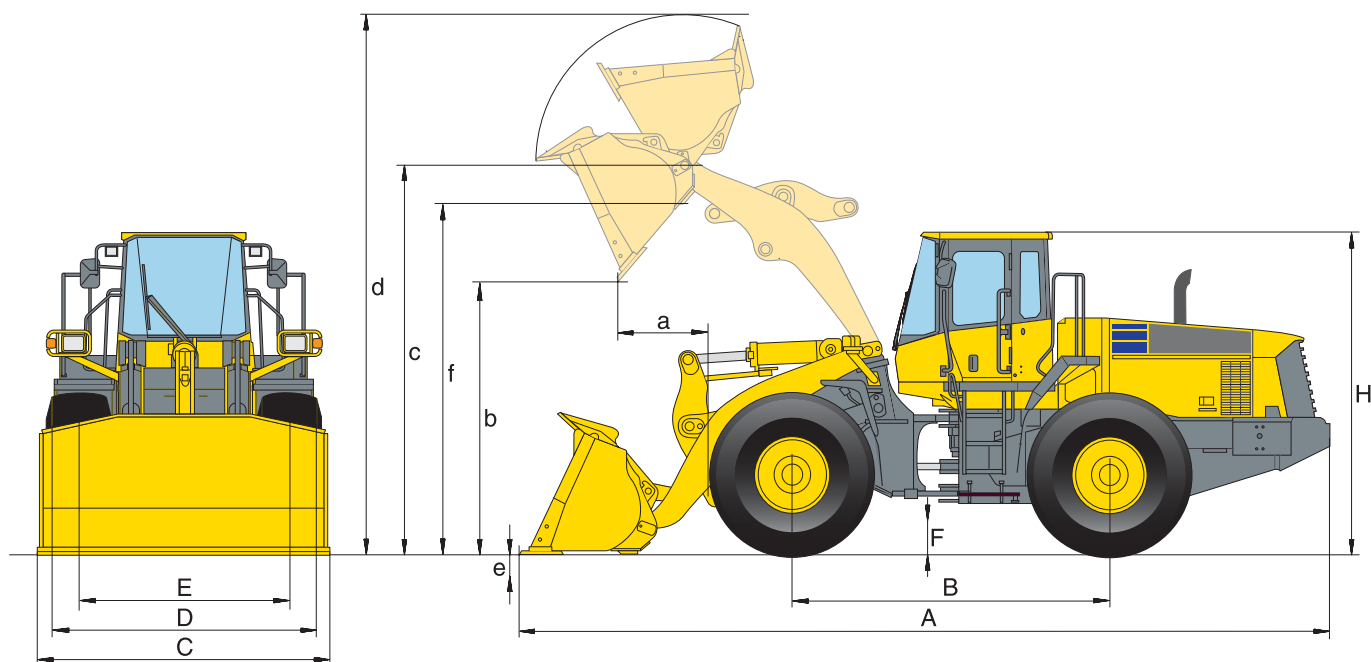
Tipo		A	B
Codice vendita		Q39	Q41
Capacità benna (a colmo, ISO 7546)	m ³	6,5	5,2
Peso specifico materiale	t/m ³	0,8	1,0
Larghezza benna	mm	3.000	3.000
Peso benna senza denti	kg	2.100	2.420
A Sbraccio a 45°	mm	1.830	1.775
b Altezza max. bordo superiore benna	mm	6.710	6.490
b Altezza max. al perno benna	mm	5.175	5.150
c Altezza max. di carico	mm	4.990	4.970
d Altezza max. di scarico a 45°	mm	4.730	4.740

Tipo A: cilindri di ribaltamento all'interno della benna

Tipo B: cilindri di ribaltamento all'esterno della benna



Dimensioni e specifiche operative



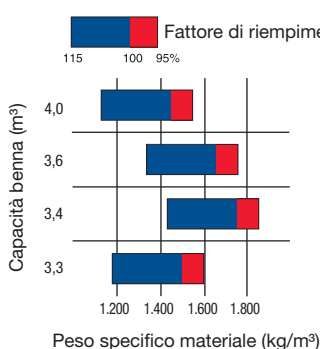
SPECIFICHE OPERATIVE – CON LA BENNA

Tipo di benna	Impieghi generali (tipo C)				Materiale sfuso			
		con denti	con L.A.	con denti	con L.A.	senza denti	con denti	con L.A.
Capacità benna (a colmo, ISO 7546)	m ³	3,3	3,45	3,6	3,75	3,6	3,6	3,75
Codice vendita	3948	C02	C03	C12	C13	C35	C36	C37
Peso specifico materiale	t/m ³	1,8	1,7	1,65	1,55	1,6	1,6	1,5
Peso benna	kg	1.750	1.800	1.763	1.833	1.735	1.902	1.962
Carico di ribalt. statico, macchina in linea	kg	14.765	14.630	14.725	14.550	14.645	14.425	14.255
Carico di ribalt. statico, sterzata a 37°	kg	13.215	13.085	13.175	13.010	13.110	12.890	12.725
Forza di strappo	kN	164	154	159	149	155	155	146
Forza di sollevamento al piano terra	kN	192	190	190	188	190	190	188
Peso operat. (senza contrappeso suppl.)	kg	19.100	19.145	19.120	19.180	19.080	19.250	19.310
Raggio di sterzata esterno pneumatici (40°)	mm	6.025	6.025	6.025	6.025	6.025	6.025	6.025
Raggio di sterzata angolo benna (40°)	mm	6.730	6.675	6.740	6.695	6.655	6.745	6.700
a Sbraccio a 45°	mm	1.340	1.180	1.365	1.210	1.195	1.380	1.330
b Altezza max. di scarico a 45°	mm	2.815	2.935	2.795	2.905	2.960	2.775	2.885
c Altezza max. al perno benna	mm	4.155	4.155	4.155	4.155	4.155	4.155	4.155
d Altezza max. bordo superiore benna	mm	5.555	5.555	5.670	5.670	5.535	5.535	5.535
e Profondità di scavo	mm	160	190	160	190	160	160	190
f Altezza max. di carico	mm	3.860	3.860	3.860	3.860	3.860	3.860	3.860
A Lunghezza con benna a terra	mm	8.690	8.515	8.735	8.560	8.485	8.760	8.585
B Passo	mm	3.300	3.300	3.300	3.300	3.300	3.300	3.300
C Larghezza benna	mm	2.990	3.000	2.990	3.000	2.990	2.990	3.000
D Larghezza alla base dei pneumatici	mm	2.885	2.885	2.885	2.885	2.885	2.885	2.885
E Carreggiata	mm	2.280	2.280	2.280	2.280	2.280	2.280	2.280
F Luce libera da terra	mm	450	450	450	450	450	450	450
H Altezza filo cabina	mm	3.390	3.390	3.390	3.390	3.390	3.390	3.390

I dati sono con pneumatici 23.5 R25

VARIAZIONE DELLE SPECIFICHE IN BASE ALL'ALLESTIMENTO:

	Contrappeso suppl. (posteriore)	Contrappeso suppl. (laterale)	23.5 R25 XLD D1A L4	23.5 R25 XMINE D2 L5	26.5 R25 XHA L3
Peso operativo	+ 325 kg	+ 430 kg	+ 570 kg	+ 720 kg	+ 600
Carico di ribalt. statico, macchina in linea	+ 815 kg	+ 855 kg	+ 425 kg	+ 535 kg	+ 445
Carico di ribalt. statico, sterzata a 37°	+ 710 kg	+ 765 kg	+ 385 kg	+ 485 kg	+ 405
Lunghezza con benna a terra	+ 140 mm	-	-	-	-
Sbraccio a 45°	-	-	- 30 mm	- 25 mm	- 65 mm
Altezza max. di scarico a 45°	-	-	+ 35 mm	+ 45 mm	+ 55 mm
Larghezza alla base dei pneumatici	-	-	+ 40 mm	+ 35 mm	- 10 mm
Altezza filo cabina	-	-	+ 35 mm	+ 45 mm	+ 55 mm



Benna per materiale sfuso
Carico di materiale sciolto o frantumato

Benna per impieghi generali (tipo C) / Benna universale
Adatta per lo scavo in banco / Ottima per gli impieghi Load & Carry (carico e trasporto)

Benna HD
Carico e distacco di materiale particolarmente abrasivo

Benna per impieghi generali (tipo C) / Benna universale (braccio High-lift)
Adatta per lo scavo in banco / Ottima per gli impieghi Load & Carry (carico e trasporto)

PESI SPECIFICI MATERIALI SCIOLTI (in kg/m³)

Basalto	1.960
Bauxite, Caolino	1.420
Terra, asciutta, depositata	1.510
Terra, bagnata, estratta	1.600
Gesso, frantumato	1.810
Gesso, sminuzzato	1.600
Granito, frantumato	1.660
Calcere, frantumato	1.540
Calcere, sminuzzato	1.540
Ghiaia, non setacciata	1.930
Ghiaia, asciutta	1.510
Ghiaia, asciutta, 6-50 mm	1.690
Ghiaia, bagnata, 6-50 mm	2.020
Sabbia, asciutta, sfusa	1.420
Sabbia, umida	1.690
Sabbia, bagnata	1.840
Sabbia e argilla, sfusa	1.600
Sabbia e ghiaia, asciutta	1.720
Arenaria	1.510
Ardesia	1.250
Scoria, frantumata	1.750
Roccia, sminuzzata	1.600
Argilla, naturale	1.660
Argilla, asciutta	1.480
Argilla, bagnata	1.660
Argilla e ghiaia, asciutta	1.420
Argilla e ghiaia, bagnata	1.540

Materiale sfuso ¹			Universale		HD		Imp. generali (tipo C) (High-lift) ²
senza denti	con denti	con L.A.	con denti	con L.A.	con denti	con L.A.	senza denti
4,0	4,0	4,2	3,4	3,55	3,4	3,5	3,3
C45	C46	C47	C42	C43	C29	C30	C01
1,65	1,6	1,55	1,7	1,6	1,7	1,6	1,5
1.902	2.068	2.124	1.748	1.808	1.980	2.040	1.580
15.805	15.585	15.570	14.660	14.475	14.415	14.235	13.135
14.120	13.900	13.740	13.115	12.945	12.870	12.700	11.700
149	149	141	154	143	164	154	157
187	187	186	192	190	191	190	164
20.175	20.340	20.395	19.905	19.155	19.325	19.390	20.010
6.025	6.025	6.025	6.025	6.025	6.025	6.025	6.025
6.680	6.765	6.720	6.730	6.685	6.725	6.680	6.880
1.170	1.355	1.200	1.345	1.195	1.335	1.180	1.255
2.975	2.790	2.900	2.810	2.920	2.825	2.935	3.500
4.155	4.155	4.155	4.155	4.155	4.155	4.155	4.645
5.770	5.770	5.770	5.535	5.535	5.535	5.535	6.045
160	160	190	160	190	160	190	205
3.860	3.860	3.860	3.860	3.860	3.860	3.860	4.345
8.680	8.955	8.780	8.710	8.535	8.690	8.515	8.950
3.300	3.300	3.300	3.300	3.300	3.300	3.300	3.300
2.990	2.990	3.000	2.990	3.000	2.990	3.000	2.990
2.875	2.875	2.875	2.885	2.885	2.885	2.885	2.885
2.280	2.280	2.280	2.280	2.280	2.280	2.280	2.280
450	450	450	450	450	450	450	450
3.445	3.445	3.445	3.390	3.390	3.390	3.390	3.390

1) con pneumatici 26.5 R25 & contrappeso suppl.

2) con contrappeso suppl.

Pala gommata

WA430-6

Equipaggiamento standard ed a richiesta

MOTORE

Motore Komatsu SAA6D114E-3, turbo-compresso e postrefrigerato, sistema d'iniezione HPCR Common Rail, conforme alle normative EU Stage IIIA/EPA Tier III	●
Filtro carburante con separatore d'acqua	●
Protezione anticorrosione	●
Alternatore 60 A/24 V	●
Motorino di avviamento 5,5 kW/24 V	●
Batterie 143 Ah/2 x 12 V	●

ASSALI E PNEUMATICI

Assali Heavy Duty	●
Parafanghi anteriori	●
Differenziali LSD anteriori/posteriori	●
Parafanghi posteriori	●
Pneumatici 23.5 R25; 26.5 R25; 750/65 R25	○

DISPOSITIVI DI SICUREZZA

Sterzo d'emergenza	●
Avvisatore acustico	●
Protezione anti-vandalismi	●
Allarme di retromarcia	●
Interruttore generale impianto elettrico	●
Corrimano sinistro/destro	●
Lampeggiante	●
Griglia di protezione parabrezza	○
Antifurto elettronico	○
Corrimano sul tetto cabina	○
Corrimano sul tetto cabina e luce gradini di salita	○
Telecamera posteriore	○
Specchio posteriore addizionale	○
Avvisatore di retromarcia ottico (luce stroboscopica)	○
Allarme di retromarcia (con suono a banda stretta)	○

SISTEMA DI ILLUMINAZIONE

2 fari di lavoro sulla cabina	●
2 luci anteriori e 2 posteriori	●
Luce di retromarcia	●
Luci addizionali tetto cabina	○
Faro di lavoro allo Xenon	○

CABINA

Ampia cabina di guida con doppia porta	●
Struttura ROPS/FOPS integrata	●
Sedile con sospensione pneumatica	●
Aria condizionata	●
Radio-CD	●
Box caldo-freddo	●
Vetri atermici sui 4 lati	●
Vetri anteriori laminati	●
Lunotto termico	●
Tergilunotto	●
Parasole	●
Piantone dello sterzo regolabile	●
Alimentazione 12 V	○
Estintore	○
Tendina parasole	○
Climatizzatore automatico	○
Sedile Super DeLuxe	○

TRASMISSIONE E FRENI

Cambio automatico con ECMV, a controllo elettronico, con scelta del modo operativo e stacco regolabile della trasmissione	●
Selezione della modalità operativa	●
Convertitore di coppia di grande capacità	●
Convertitore di coppia con lock-up	○
Joystick di sterzo con funzione di cambio marcia e inversione marcia	○
Limite di velocità 20, 25 o 30 km/h (senza convertitore di coppia con lock-up)	○

SISTEMA IDRAULICO

Distributore a 2 elementi	●
Comandi idraulici bileva PPC a leva corta	●
Posizionatore automatico benna	●
Distributore a 3 elementi	○
Leva di comando multifunzione con tasto integrato di inversione marcia	○
Comandi elettroproporzionali a due leve (EPC) con:	
- Abbassamento ammortizzato del braccio	○
- Impostazione dei fine corsa del braccio	○
- Funzione di scavo semiautomatico	○
Olio biodegradabile per l'impianto idraulico	○

SERVIZIO E MANUTENZIONE

Ventola di raffreddamento idraulica con rotazione reversibile automatica	●
Monitor con sistema EMMS di autodiagnosi e controllo delle scadenze di manutenzione	●
KOMTRAX™ - Sistema di monitoraggio Komatsu via satellite	●
Kit attrezzi	●
Impianto di lubrificazione automatica	●
Kit di riempimento per sistema di lubrificazione automatica	○
Prefiltro Turbo II	○

ALTRE DOTAZIONI

Contrappeso	●
Sistema di antibeccheggio (ECSS) a controllo elettronico	●
Vernice personalizzata	○
Contrappeso supplementare di 325 kg	○
Contrappeso laterale aggiuntivo 430 kg	○
Versione anticorrosione	○
Versione da discarica	○
Kit per climi freddi (preriscaldamento motore e cabina)	○

ACCESSORI

Braccio High Lift	○
Attacco rapido idraulico	○
Benne per impieghi generali (tipo C)	○
Benne universali	○
Benne per materiale sfuso	○
Benne a scarico alto	○
Forche da tronchi	○
Forche pallet	○
Benne da movimentazione rifiuti	○
Benne per materiali leggeri	○

Altre dotazioni su richiesta

La pala gommata WA430-6 è equipaggiata in conformità alla Direttiva Macchine 89/392 EWG ff e allo Standard EN474.

- equipaggiamento standard
- equipaggiamento a richiesta

Il vostro partner Komatsu:

Komatsu Italia S.p.A.

Via Atheste 4
35042 - Este (PD)
Tel. +39 0429 616 111
Fax +39 0429 616 177
www.komatsu.it

KOMATSU

Komatsu Europe International NV

Mechelsesteenweg 586
B-1800 VILVOORDE (BELGIUM)
Tel. +32-2-255 24 11
Fax +32-2-252 19 81
www.komatsu.eu

VHSS001106 07/2011

Materials and specifications are subject to change without notice.

KOMATSU is a trademark of Komatsu Ltd. Japan.