

880

Potenza²

Pala gommata Kramer Allrad
880



kramerALLRAD®

La Kramer 880 è una macchina proiettata verso il futuro.



Unica nella sua classe:
La più grande delle Kramer.
La più compatta della sua categoria. La più efficiente sul mercato.

LA COMPATTEZZA VINCE. PERCHÉ L'INTELLIGENZA, LA FORZA E LA VERSATILITÀ CON LE DIMENSIONI PIÙ PICCOLE SONO DIVENTATE SINONIMO DI EFFICIENZA, ECONOMIA E SICUREZZA DURATURA.

Compiti particolari richiedono qualità particolari e macchine perfettamente adatte. Solo così possono essere soddisfatte le esigenze apparentemente contraddittorie: prestazioni straordinarie, alta redditività e una tecnica che sarà al top anche domani.

Con una capacità massima di 2,5 m³, questa pala, particolarmente adatta al settore edile, ai lavori di giardinaggio, al paesaggistica e anche all'industria di riciclaggio, offre la possibilità di programmare ottimi processi di lavoro.

880

Ottimi voti:

Il formato indica la via.

La manovrabilità entusiasma.

La forza convince.

LA KRAMER 880 E' LA SPECIALISTA DELLA VERSATILITA'. IDEALE PER TUTTI I SETTORI IN CUI DEVONO ESSERE MOVIMENTATI GRANDI VOLUMI IN MODO AFFIDABILE: CON RAPIDITA', EFFICIENZA E SICUREZZA. UN INVESTIMENTO CHE SI AMMORTIZZA RAPIDAMENTE DA SOLO.

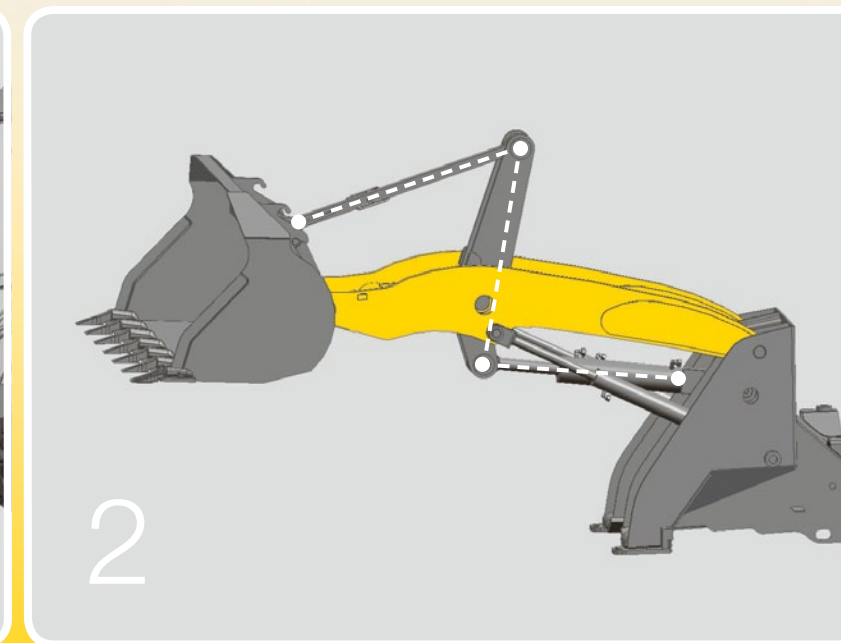
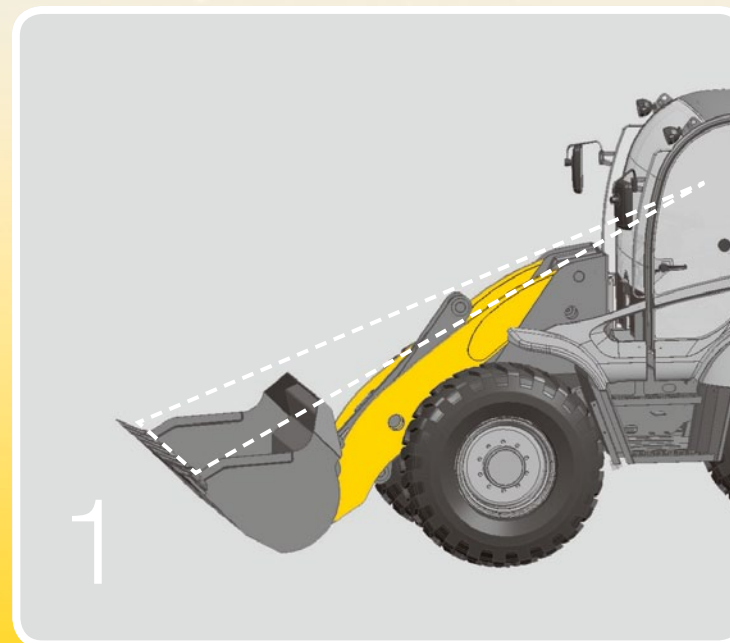


Rafforzare i punti forti e pensare sempre all'insieme: la qualità cresce sempre di più laddove non si penserebbe.

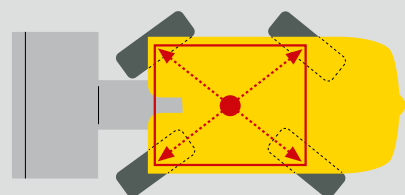
La Kramer 880 è concepita per situazioni estreme. Con riserve di potenza. Con un margine che permette di adeguarla. Con molte ottime ragioni per esserne pienamente orgogliosi.

Una macchina che serve l'operatore ed è utile al proprietario... con la sua versatilità pressochè insuperabile. Ogni giorno di nuovo.

- 1 **Visibilità libera sull'attrezzo e sul campo di lavoro, grazie alla cinematica che non ostacola la visibilità. Ottima visibilità in tutte le situazioni, per lavorare con la massima sicurezza.**
- 2 **Cinematica concepita su misura ed in grado di garantire elevate prestazioni. Forze di strappo massime insieme ad una guida parallela al 100%. I flessibili e i cilindri sono protetti in modo ottimale da eventuali danneggiamenti.**



Fisica del movimento:
 Il baricentro è la logica.
 La sicurezza resta la costante.
 Le leggi di natura sono sinonimo di fiducia.



Specialista delle curve: Il telaio monoblocco mantiene le dimensioni compatte. Lo sterzo integrale assicura una grande manovrabilità. E così anche la più grande pala gommata Kramer prende tutte le curve nel capannone o all'aperto in un tempo record.

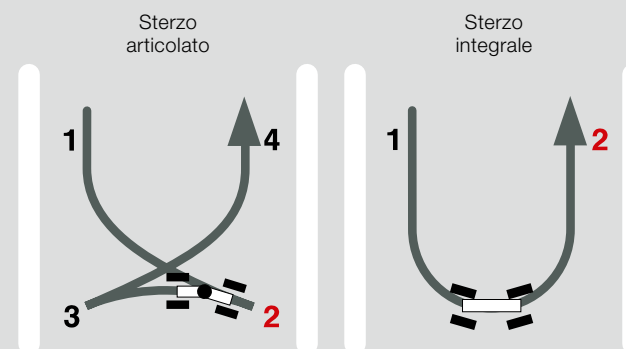


- Carico utile costante in tutti gli angoli di sterzata.
- Nessun rischio di ribaltamento nelle curve strette.
- Garanzia di sicurezza e rapidità anche su terreni difficili.
- Capacità di carico senza compromessi.

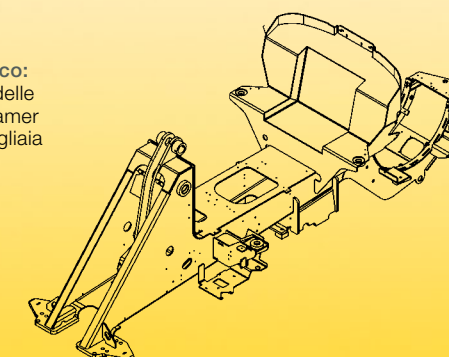
Il nostro baricentro resta costante: telaio monoblocco, sterzo integrale e maneggevolezza fino in fondo.

Solo lo sterzo integrale garantisce un carico utile sempre uguale. Perché il baricentro della macchina si muove sempre solo lungo l'asse longitudinale e non si sposta mai all'esterno. Si evita il ribaltamento e nemmeno movimenti bruschi dello sterzo possono sbilanciare la macchina.

Il carico raccolto da una pala gommata Kramer corrisponde sempre a quanto riesce a sollevare e a trasportare in tutta sicurezza. Da noi questo principio si chiama "capacità di carico secondo il principio del muletto".



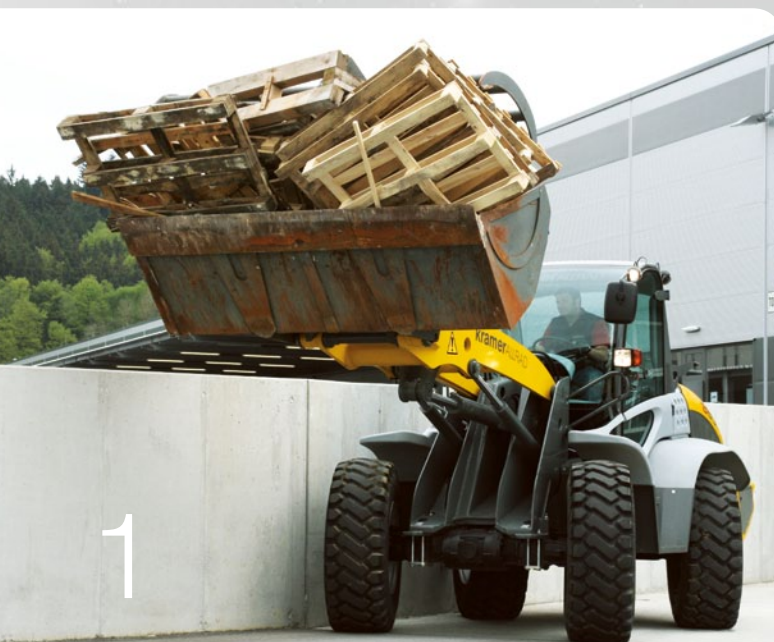
Telaio monoblocco:
 La spina dorsale delle pale gommata Kramer già affermatasi migliaia di volte.



Disegnata su misura:
Realizzata in modo ideale.
Perfettamente adattabile.
Allestita con comfort.

- 1 Lo sterzo a granchio rende la pala, già molto agile, ancora più maneggevole e più facile da manovrare negli spazi ristretti.
- 2+3 I comuni, in particolare le comunità montane, necessitano di una macchina in grado di fornire elevate prestazioni per una lunga durata. E con le catene da neve, la massima sicurezza e un perfetto grip sono garantiti anche su strade innevate.
- 4 Con l'opzione "protezione contro gli agenti corrosivi", l'inestimabile 880 può essere protetta in modo affidabile anche contro l'effetto del sale e di altri corrosivi.

- 5 Pala per il riciclaggio con una benna di grande capacità: versatile, valida nel quotidiano e con le sue qualità da maratoneta riunite per un concentrato di performance irrinunciabile.
- 6 Su misura secondo le richieste del cliente: verniciatura speciale, Ecospeed, dispositivo di aggancio automatico con impianto idraulico per il cassone ribaltabile e un freno pneumatico per il trasporto sicuro con il carico massimo agganciato.
- 7 La 880 è in grado di disinterrare, trasportare e piantare alberi interi mediante la sua zollatrice. Questa è l'efficienza che sposta gli alberi.



La decisione per una pala gommata Kramer 880 è quasi sempre dettata da obiettivi molto individuali. Per questa ragione è concepita come portattrezzi universale che il cliente configura a suo piacimento.

La cabina della Kramer 880 è dotata in serie di un comfort perfetto. Nello stesso tempo si è pensato anche ai possibili desideri del cliente: la cabina può essere equipaggiata con opzioni come i fari di lavoro allo Xenon, il riscaldamento autonomo, i retrovisori riscaldati, l'aria condizionata, l'impianto radio, il sedile ortopedico, ecc.

Anche per quanto riguarda le opzioni di performance, la Kramer offre una vasta gamma di possibilità: Ecospeed, freno pneumatico, adattatori anteriori e posteriori per varie attrezzature, impianto high flow con 140 l/min per fornire possibilità idrauliche illimitate, ritorno senza pressione, acceleratore manuale, marcia lenta con cruise control, ritorno automatico della benna, impianto di preriscaldamento per il carburante, l'olio motore e l'olio idraulico, ecc.



Professionista del riciclaggio:
Grandi altezze di carico.
Volumi enormi.
Impiego flessibile.

**BENNA
DI GRANDE
CAPACITÀ A
SCARICO ALTO CON
TRATTENTORE**
per materiale sfuso e con
altezza di scarico
ben oltre i 4 m.



Con sterzo integrale, agile, potente, stabile e chiaro: con la pala Kramer 880 potete riciclare in modo sereno. E in modo molto economico.

Il telaio monoblocco non si articola in curva e quello che è stato caricato può essere trasportato in modo sicuro e scaricato con le ruote pienamente sterzate: materiale ingombrante, balle, carta sciolta e altri prodotti riciclabili.

La struttura compatta, il comfort della cabina e la straordinaria ergonomia con il vetro panoramico a 360° fanno della 880 la macchina preferita degli operatori. Come anche la possibilità di azionare tutte le funzioni dell'idraulica di lavoro con una mano sola. Grazie alla benna di riciclaggio a scarico alto, anche i camion con bordo alto possono essere caricati in modo sicuro e senza problemi con enormi volumi e a più di 4 metri di altezza di scarico.



La 880 è lo specialista della movimentazione efficiente dei materiali da riciclare: con dotazioni che servono a conservare il valore, che sono sostenibili e particolarmente utili all'utente.

- Ventilatore reversibile
- Radiatore industriale
- Griglia di protezione FOPS
- Griglia di protezione parabrezza
- Griglia di protezione per tutti i fari
- Filtro antiparticolato
- Aria condizionata
- Pneumatici speciali
- Impianto di lubrificazione centralizzata
- Segnalatore acustico di retromarcia
- Sistema di ventilazione
- Pacchetto contro gli agenti corrosivi
- Vasta gamma di attrezzi adeguati

Negli spazi più ristretti i grandi angoli di sterzata e i piccoli raggi di volta sono di gran valore.

Ridurre i percorsi, guadagnare tempo, risparmiare i costi: negli spazi più stretti i grandi angoli di sterzata e i piccoli raggi di volta sono di gran valore. Non solo accelerano i processi di lavoro, ma incrementano anche la produttività e contribuiscono in modo essenziale al fatto che i capannoni e le infrastrutture possano restare snelli.



880

Ottimo investimento: Componenti di alta qualità. Facilità nella manutenzione. Cabina comfort per un utilizzo 24 ore su 24.

Tutti i componenti per i controlli quotidiani e per i lavori di manutenzione e di assistenza sono liberamente accessibili. Il cofano motore di grandi dimensioni rende facile eseguire la manutenzione ordinaria che serve a mantenere il valore della macchina.



Il valore si vede nei particolari. L'utilità è il risultato della redditività.

Nella Kramer 880 sono installati esclusivamente componenti di alta qualità, di costruttori rinomati, che si adattano l'un l'altro. In questo modo si garantisce una lunga interazione senza problemi. Si riduce l'usura e i costi operativi restano trasparenti.

La macchina e i processi di lavoro possono essere comandati in modo ottimale e senza fatica dalla cabina. Ogni giorno di nuovo, si afferma la tecnica solida ed efficiente, la struttura ben concepita e la competenza idraulica della Kramer.

Nell'asse anteriore si impiegano, ad es., freni multidisco, senza necessità di manutenzione (nella versione Ecospeed (optional) sui due assali). Il blocco differenziale al 100% può essere azionato sui due assali tramite il joystick. Un assistente importante per aumentare la trazione su un terreno difficile.

L'efficienza diventerà sempre più importante nel futuro. E con la Kramer avete sempre il migliore attrezzo. E con la 880 siete nella categoria di performance dei vincitori.

- Cabina comfort con il piantone dello sterzo e la leva di preselezione sono regolabili individualmente
- Piantone dello sterzo con regolazione dell'altezza e dell'inclinazione e sedile di guida comfort
- Accesso su entrambi i lati grazie alla console di guida ribaltabile
- Comando di tutte le funzioni idrauliche tramite joystick
- Tecnica proporzionale per il 3° e il 4° circuito idraulico (optional) (Funzione permanente attivabile mediante pulsante)
- Circuito idraulico supplementare per attrezzi anteriori & posteriori (optional)
- Sincronizzazione automatica dello sterzo
- Riscaldamento autonomo e aria condizionata (optional)



880

Risparmio di tempo:
 Sistema di attacco rapido Kramer.
 Cambio sovramoltiplicato senza scatti.
 Macchina trattrice con dispositivo di traino.*

- 1 Accostarsi semplicemente all'attrezzo
- 2 Agganciarlo idraulicamente dal sedile
- 3 E schiacciare un pulsante e, guardando, bloccare o sbloccare



	CARICO MAX CARICHI AGGANCIATI*	non frenato	frenato automat. con forcella di attacco	frenato forcella di attacco automat. Freno pneumatico
	PALA GOMMATA 880	750 kg	8000 kg	13500 kg



Da 40 anni gli attrezzi possono essere cambiati in pochi secondi sulle pale gommatae Kramer. Cambiati facilmente. Bloccati con sicurezza.

- Chiusura sopra il centro di rotazione della benna.
- Valvola di sicurezza antiapertura.
- Movimentazione e controllo visivo permanente dalla cabina.

Concepito per la massima performance. Programmato per risparmiare:
 Il cambio sovramoltiplicato Ecospeed nella Kramer 880.

L'Ecospeed è un cambio sovramoltiplicato senza scatti, sviluppato in collaborazione con la Kramer, che garantisce la massima redditività ed il minor impatto ambientale possibile. L'Ecospeed è "intelligente" e ottimizza ogni secondo la sinergia tra la potenza di guida, la forza di trazione, il consumo e i valori di emissione. L'Ecospeed traduce quindi le esigenze di ogni situazione in protezione delle risorse, comfort e risparmio di tempo. E nella categoria di performance della 880 questo vantaggio ha un valore particolare:

- Massimo grado di rendimento in tutte le situazioni di guida e di lavoro.
- Comando sensibile della macchina.
- Senza pause brusche e fastidiose nel cambio di marcia.
- Per ragioni di sicurezza si possono raggiungere velocità superiori ai 20 km/h solo con l'attivazione dello sterzo anteriore.
- Senza scatti da 0 fino a 35 km/h.
- Piena forza di trazione per l'intera gamma di velocità.
- Guida facile in salita, anche con un carico pesante.
- Riduzione del consumo di carburante.



* omologazione soggetta alle normative vigenti nei singoli paesi.

Ottima origine:
 Tecnica di altissimo livello.
 Esperienza pluridecennale.
 Impianti di produzione all'avanguardia.



TUTTE LE PALE GOMMATE KRAMER ESCONO DAGLI STABILIMENTI DI UN'AZIENDA LEADER NEL SETTORE DELLE MACCHINE EDILI, CON SEDE NEL CUORE DELL'EUROPA. CON UNA QUALITÀ, UNA STABILITÀ ED UNA CONTINUITÀ DI CUI CI SI PUO' FIDARE: IL MEGLIO DEL "MADE IN GERMANY". OGNI SINGOLO MODELLO E' PROIETTATO NEL FUTURO ED E' SEMPRE PARTE INTEGRANTE DI UN SISTEMA GLOBALE.

SONO CONCEPITI PER INTEGRARSI TRA LORO. E L'INTERO SISTEMA ANTICIPA GIÀ IL FUTURO: CON UNA REDDITIVITÀ DURATURA.

MÜNCHEN
 Pfullendorf

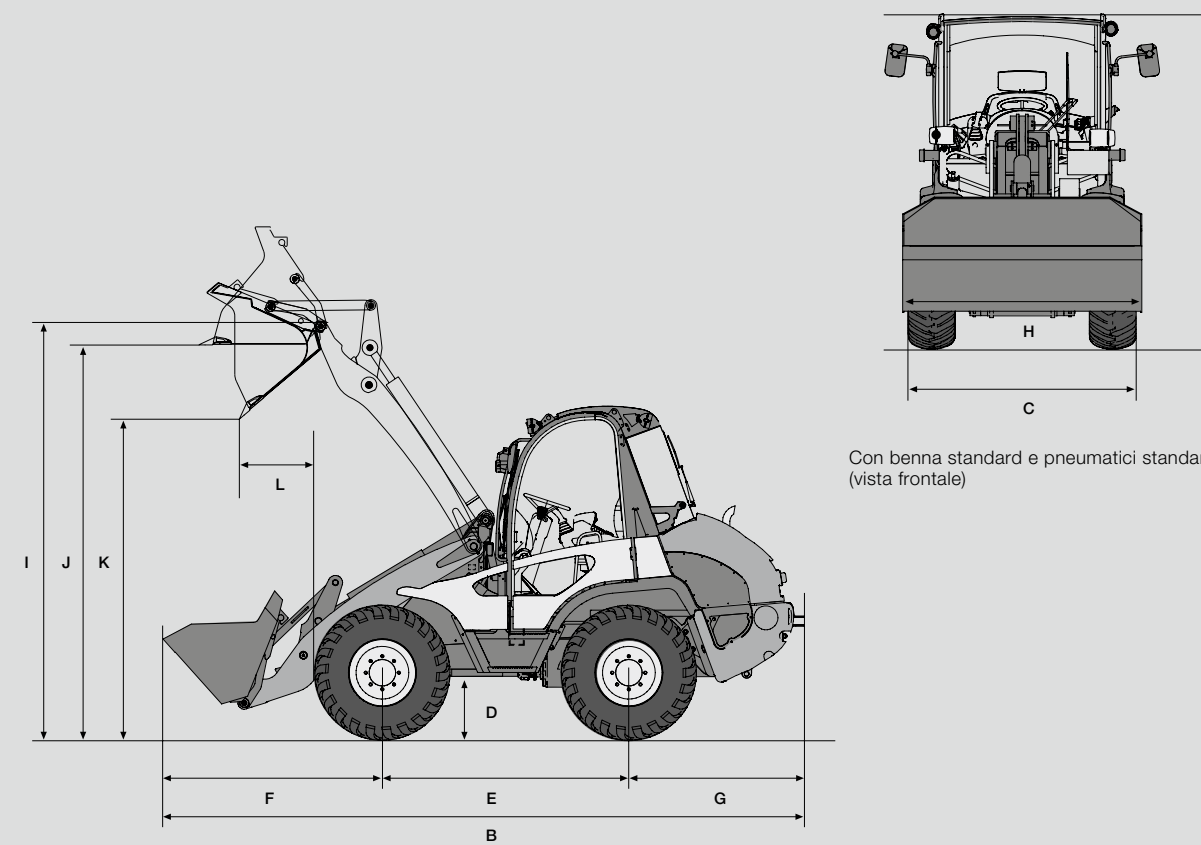


	<i>Max. potenza motore</i>	<i>Capacità della benna</i>	<i>Max carico utile</i>	<i>Peso</i>	<i>Raggio di sterzata (pneumatici)</i>	<i>Max. velocità</i>	<i>Max altezza di carico</i>
PALA GOMMATA SERIE 50							
250 ROPS	17 kW / 23 CV	0,25-0,45 m ³	870 kg	1540 kg	1970 mm	0-20 km/h	2680 mm
350 ROPS	27 kW / 37 CV	0,35-0,55 m ³	960 kg	1620 kg	1970 mm	0-20 km/h	2680 mm
350 CAB	27 kW / 37 CV	0,35-0,55 m ³	960 kg	1720 kg	1970 mm	0-20 km/h	2680 mm
750	45 kW / 61 CV	0,75-1,2 m ³	2300 kg	4200 kg	2550 mm	0-30 km/h	2915 mm
850	45 kW / 61 CV	0,85-1,4 m ³	2350 kg	4500 kg	2550 mm	0-30 km/h	3100 mm
950	58 kW / 79 CV	0,95-1,6 m ³	2500 kg	4700 kg	2780 mm	0-30 km/h	3120 mm
1150	58 kW / 79 CV	1,15-1,8 m ³	3500 kg	5900 kg	2850 mm	0-30 km/h	3235 mm
PALA GOMMATA SERIE 80							
180	23 kW / 31 CV	0,3-0,4 m ³	950 kg	1860 kg	1940 mm	0-20 km/h	2458 mm
280	28 kW / 40 CV	0,65-1,1 m ³	1900 kg	3300 kg	2430 mm	0-20 km/h	2820 mm
380	44 kW / 60 CV	0,75-1,2 m ³	2300 kg	4500 kg	2550 mm	0-40 km/h	2915 mm
480	44 kW / 60 CV	0,85-1,4 m ³	2550 kg	4800 kg	2550 mm	0-40 km/h	3100 mm
580	56 kW / 76 CV	0,95-1,5 m ³	2900 kg	5400 kg	2780 mm	0-40 km/h	3120 mm
680	56 kW / 76 CV	1,05-1,6 m ³	3100 kg	5900 kg	2790 mm	0-40 km/h	3250 mm
880	88 kW / 120 CV	1,5-2,5 m ³	4500 kg	8400 kg	3450 mm	0-35 km/h	3530 mm
PALA GOMMATA TELESCOPICA							
750T	45 kW / 61 CV	0,75-1,2 m ³	2000 kg	5100 kg	2550 mm	0-30 km/h	4510 mm
580T	56 kW / 76 CV	0,95-1,5 m ³	2500 kg	5500 kg	2780 mm	0-40 km/h	4540 mm
SOLLEVATORI TELESCOPICI							
3307	88 kW / 120 CV	1,2-2,5 m ³	3300 kg	7200 kg	3600 mm	0-40 km/h	7050 mm
4507	88 kW / 120 CV	1,2-3,0 m ³	4400 kg	8100 kg	3600 mm	0-40 km/h	7050 mm
4009	88 kW / 120 CV	1,2-3,0 m ³	4000 kg	8600 kg	3850 mm	0-40 km/h	8825 mm

Personalità:
 Un'autentica Kramer.
 Un profilo chiaro.
 Una buona decisione.



880



Con benna standard e pneumatici standard
 (vista frontale)

Con benna standard e pneumatici standard

DIMENSIONI

	880
A Altezza	2950 mm
B Lunghezza	6550 mm
C Larghezza	2240 mm
D Altezza libera dal suolo	450 mm
E Passo delle ruote	2300 mm
F Centro assale anteriore fino alla punta del dente	2500 mm
G Centro assale posteriore fino all'estremità posteriore del veicolo	1750 mm
H Larghezza benna	2300 mm
I Centro di rotazione della benna	3780 mm
J Altezza di carico	3530 mm
K Altezza di gettata	2900 mm
L Lunghezza di gettata	820 mm
Altezza d'impilamento	3470 mm

DATI TECNICI		880
Capacità della benna		1,5 – 2,5 m³
Peso		8400 kg
Raggio sterzata pneumatici		3450 mm
Raggio sterzata raggio di sterzo		3230 mm
Raggio sterzata benna		4750 mm
MOTORE		
Marca		Deutz
Tipo / modello		TCD 2012 L04 2V, motore turbo con 4-cilindri in linea, con sistema di raffreddamento della sovralimentazione, raffreddato ad acqua
Potenza		88 kW / 120 CV con 2400 g/min
Coppia max.		420 Nm con 1500 g/min
Cilindrata		4038 cm³
Emissioni		Controllate e omologate secondo 97/68CE, norma sui gas di scarico livello 3
TRASMISSIONE		
Trazione		Trasmissione idrostatica con pistoni assiali a regolazione continua, Trazione integrale, pedale freno con funzione inching
Velocità		0 – 20 km/h 0 – 35 km/h (opzione)
Assali		Assali epicicloidali
Angolo complessivo di oscillazione		18°
Blocco differenziale		100 % azionabile
Freno di servizio		Freno idraulico multi dischi
Freno di stazionamento		sistema di freno a disco a lamelle
Pneumatici standard		15,5-25
IDRAULICA DI GUIDA E DI LAVORO		
Funzionamento		Trazione integrale idrostatica
Pompa dello sterzo		Pompa separata per lo sterzo
Cilindro di sterzo		A doppia azione, con sincronizzazione automatica in posizione finale
Angolo di sterzata max.		2 x 35°
Pompa di lavoro		Pompa a pistoni assiali a portata variabile
Portata pompa di lavoro		140 l/min
Pressione		270 bar
Filtro		Filtro di ritorno
Dispositivo di controllo pressione		Limitatore della pressione primaria, pressione secondaria nel cilindro di ribaltamento, cilindro di sollevamento
CINEMATICA		
Modello		Cinematica Z
Forza di sollevamento / forza di strappo		66 kN / 64 kN
Sollevamento / abbassamento		4,8 sec / 2,5 sec
Carico / scarico		1,2 sec / 1,0 sec
Angolo di carico / scarico		45° / 45°
Carico di ribaltamento (benna standard / forche)		5400 kg / 4375 kg
Carico utile S = 1,25 / 1,67 (forche)		3500 kg / 2620 kg
Carico utile in posizione di trasporto S = 1,25 (forche)		4500 kg
Profondità di scavo		100 mm
CAPACITÀ		
Serbatoio carburante		125 l
Serbatoio olio idraulico		135 l
EMISSIONI SONORE		
Secondo 2000/14/CE		
IMPIANTO ELETTRICO		
Tensione di servizio / batteria		12 V / 88 Ah
Alternatore		95 A
Motorino di avviamento		3,0 kW

DOTAZIONE DI SERIE

880

CABINA

Cabina insonorizzata e antivibrante, fissata in 4 punti con ampia vetratura termoisolante. Eccelente visibilità panoramica in un ambiente confortevole per una maggiore sicurezza ed efficienza nel lavoro. Ampia disponibilità di spazio con varie possibilità di vani portaoggetti. Visibilità perfetta alla massima altezza di gettata.

Salita e discesa vengono facilitate dai larghi scalini comodi su entrambi i lati e dalla console di comando ribaltabile sulla destra.

Portiere

Le portiere interamente in vetro permettono un'ottima visibilità laterale. Entrambe le portiere possono essere aperte e bloccate in 2 posizioni (fissura o apertura a 180°). Grazie allo spostamento della console del joystick, la porta destra diventa a pieno titolo un accesso.

Sedile di guida

Sedile confortevole con sospensione meccanica e cintura di sicurezza automatica, regolabile in altezza e profondità, schienale regolabile.

Riscaldamento, ventilazione

Potente riscaldamento a 2 velocità e ricircolo dell'aria.

Pannello di comando

Strumentazione ben visibile con spie di controllo ed interruttori disposti ergonomicamente.

Piantone dello sterzo

Regolabile in altezza ed inclinazione.

Console joystick

Elementi di comando installati in modo ergonomico vicino al sedile di guida:

- joystick con pilotaggio idraulico per sollevamento / abbassamento e carico/scarico dell'unità di carico, con rotella per selezionare la direzione di marcia. 3° circuito idraulico integrato per l'apertura/chiusura dell'attacco rapido e per il comando di attrezzi idraulici e tasto per il blocco del differenziale al 100 %
- Interruttore per la funzione permanente del 3° circuito idraulico.

OPZIONI

880

CABINA

Sedile con sospensione pneumatica, griglia di protezione FOPS, griglia di protezione parabrezza, riscaldamento autonomo, aria condizionata, foglio parasole, impianto radio, lampeggiante, 1 faro di lavoro posteriore, 2 fari di lavoro anteriori, retrovisore riscaldato

OPZIONI DI PERFORMANCE

4° circuito idraulico per attrezzi anteriori e posteriori
Ritorno senza pressione anteriore e posteriore
Posizione flottante
Stabilizzatore di carico
Presa elettrica per attrezzi anteriori e posteriori
Acceleratore manuale
Dispositivo per marcia lenta
Preriscaldamento carburante, olio motore e olio idraulico
Gancio traino
Freno pneumatico
Ventilatore reversibile

Specchietto retrovisore

Grandi specchietti esterni pieghevoli da entrambi i lati con posizione di chiusura.

Fascia parasole

Tergicristalli

Anteriore e posteriore. I doppi tergicristalli Kramer permettono di pulire buona parte del parabrezza (visibilità dell' 85 %). L'ampio serbatoio d'acqua consente una lunga autonomia senza bisogno di rabboccatura.

Tappettino

Il tappettino su misura è integrato nel telaio per formare una superficie piana che permette una facile pulizia della cabina.

Illuminazione cabina

Impianto radio

Presse 12 V

ILLUMINAZIONE

Fari di guida

2 anteriori con luce anabbagliante, di posizione, abbagliante

Faro di lavoro

1 posteriore a sinistra

Luce posteriore, freno, frecce

COFANO MOTORE

Ampla apertura per un accesso ideale alla manutenzione.

VENTILATORE CON REGOLAZIONE IDRAULICA

Per una ventilazione adeguata.

TECNICA PROPORZIONALE

Permette il comando sensibile di attrezzi idraulici (3° circuito idraulico).

PIASTRA A CAMBIO RAPIDO

Attacco rapido idraulico.

AERAZIONE DEL MOTORE

Filtro ad aria con cartuccia di sicurezza.

SISTEMA DI CHIUSURA

Sistema monichiave per portiere, accensione e cofano motore.

ATTREZZI

880

Forche per pallet, benna standard, benna mordente, benna per materiale leggero, benna per materiale superleggero, benna ad alto scarico, benna a scarico laterale, benna per materiale ingombrante.

Altri attrezzi su richiesta.

L'originale non è disponibile ovunque:

RIVOLGETEVI SEPRE AI RIVENDITORI AUTORIZZATI KRAMER.

09/2009 art.nr. 1.0001.47963



Kramer-Werke GmbH
Wacker Neuson Straße 1
D-88630 Pfullendorf
Tel. 00 800 90 20 90 20
Fax +49(0)7552 92 88-234
info@kramer.de
www.kramer.de



kramerALLRAD