

# Escavatore gommato

**A 912** COMPACT  
Litronic®

Peso operativo: 12.500 – 13.800 kg

Potenza motore: 80 kW / 109 CV

Capacità benna: 0,15 – 0,48 m<sup>3</sup>



# LIEBHERR

# Dati tecnici



## Motore

Potenza secondo norme ISO 9249	80 kW (109 CV) a 1.800 giri/min.
Motore	Deutz TCD3.6L4/livello IIIB
Versione	a 4 cilindri in linea
Alesaggio/Corsa	98/120 mm
Cilindrata	3,6 l
Ciclo di lavoro	4 tempi diesel sistema di iniezione common-rail turbo intercooler ottimizzato nelle emissioni
Valori di emissione sostanze nocive	secondo 97/68/CE livello IIIB
Controllo delle emissioni	catalizzatore di ossidazione
Opzione	filtro antiparticolato Deutz
Sistema di raffreddamento	raffreddamento ad acqua e radiatore olio motore integrato
Filtro dell'aria	filtro aria a secco con prefiltra, elemento principale ed elemento di sicurezza
Capacità serbatoio carburante	200 l
Dispositivo automatico per regime al minimo	controllato da sensori
Impianto elettrico	
Tensione di esercizio	24 V
Batterie	2 x 135 Ah/12 V
Alternatore	corrente trifase 28 V/80 A



## Impianto idraulico

Pompa idraulica	pompa Liebherr a portata variabile nella versione a piatto inclinato
Portata max.	195 l/min.
Pressione di esercizio max.	350 bar
Azionamento e regolazione pompe	sistema Liebherr-Synchron-Comfort (LSC) con regolatore elettronico di carico, taglio di pressione, regolazione della portata in funzione dell'esigenza, priorità circuito di rotazione e regolazione coppia
Capacità serbatoio idraulico	100 l
Capacità sistema idraulico	max. 210 l
Filtraggio	filtro ritorno con filtrazione a 5 µm
Sistema di raffreddamento	impianto di raffreddamento compatto, composto da unità di raffreddamento per acqua, olio idraulico, aria ad alimentazione con ventola a regolazione termostatica a variazione continua
Selettore MODALITA'	adeguamento della potenza idraulica e della potenza motore alle condizioni d'impiego mediante un commutatore, ad es. per un lavoro particolarmente efficiente e rispettoso dell'ambiente oppure per massime prestazioni di scavo ed impieghi gravosi
Regolazione regime e potenza	regolazione continua della potenza idraulica e della potenza motore attraverso il regime



## Comandi

Distribuzione energia	mediante cursore con valvole di sicurezza integrate, azionamento simultaneo e indipendente di carro, rotazione e attrezzatura di lavoro
Azionamento	
Attrezzatura e rotazione	mediante leve di comando ad azione proporzionale
Carro	mediante pedali ad azione elettroproporzionale per trasmissione
Funzioni supplementari	mediante interruttore o pedale ad azione elettroproporzionale
Opzione	comando proporzionale, permette di comandare l'attrezzatura proporzionalmente al movimento del joystick



## Rotazione

Motore	motore idraulico Liebherr a piatto inclinato con valvole del freno integrate e regolazione coppia
Riduttore	riduttore planetario compatto Liebherr
Ralla	ralla di rotazione Liebherr, a dentatura interna, a tenuta stagna ad una corona
Velocità di rotazione	da 0 a 10,0 giri/min. con variazione continua
Momento di rotazione	29 kNm
Freno	freno di stazionamento (ad azione negativa)
Opzione	freno di rotazione torretta a pedale



## Cabina

Cabina	struttura di sicurezza ROPS. Montata su supporti elastici, insonorizzata, vetro stratificato tinteggiato. Parabrezza parzialmente o totalmente scorrevole sotto il tetto, due fari di lavoro integrati nel tetto, porta con finestrino scorrevole
Sedile Standard	sedile a sospensione pneumatica con poggiatesta, cintura di sicurezza addominale, riscaldamento sedile, regolazione manuale in base al peso, regolazione inclinazione e altezza cuscino e supporto lombare meccanico
Sedile Comfort (Optional)	opzioni supplementari rispetto al sedile "Standard": sospensione orizzontale bloccabile, regolazione automatica in base al peso, regolazione durezza ammortizzatori, supporto lombare pneumatico e climatizzazione passiva sedile con carbone attivo
Sedile Premium (Optional)	opzioni supplementari rispetto al sedile "Comfort": regolazione elettronica attiva in base al peso (regolazione automatica), sospensione pneumatica a bassa frequenza e climatizzazione attiva sedile con carbone attivo e ventilatore
Comandi	joystick che segue i movimenti del sedile e delle console
Monitoraggio	grande unità di comando intuitiva ad alta risoluzione, con funzione touch screen, idonea come video, svariate possibilità di controllo e monitoraggio, ad esempio regolazione della climatizzazione, consumo carburante, parametri macchina e attrezzatura
Climatizzazione	automatica. Funzioni: ventilazione, sbrinamento e deumidificazione. Regolazione del flusso d'aria tramite menu, agevole sostituzione del filtro, accessibile dall'esterno, climatizzazione concepita per temperature esterne estreme, sensori per irradiazione solare temperature interne ed esterne (a seconda del paese)



## Carro

Motore	motore idraulico a piatto inclinato con valvole del freno integrate ad azione bilaterale
Cambio	cambio di velocità a due marce e marcia ridottissima azionata elettricamente
Forza di trazione	84 kN
Velocità di traslazione	0 - 3,5 km/h (marcia ridotta fuoristrada) 0 - 7,0 km/h (marcia fuoristrada) 0 - 13,0 km/h (marcia ridotta su strada) 0 - 20,0 km/h (marcia su strada) 0 - max. 25,0 km/h o 30,0 km/h speeder (optional)
Trazione	guida come in automobile con pedale dell'acceleratore, funzione Tempomat: posizione pedale dell'acceleratore a memorizzazione continua, su percorso fuoristrada e in marcia su strada
Assali	bloccaggio idraulico automatico o manuale dell'assale sterzante-oscillante
Freni	assale sterzante e oscillante con freni a dischi multipli a bagno d'olio senza manutenzione e con poco gioco. Freni di servizio e di stazionamento ad azionamento idraulico
Varianti stabilizzatori	lama stabilizzatrice (regolabile durante la marcia) 2 stabilizzatori lama + 2 stabilizzatori lama divisibile lama + lama divisibile

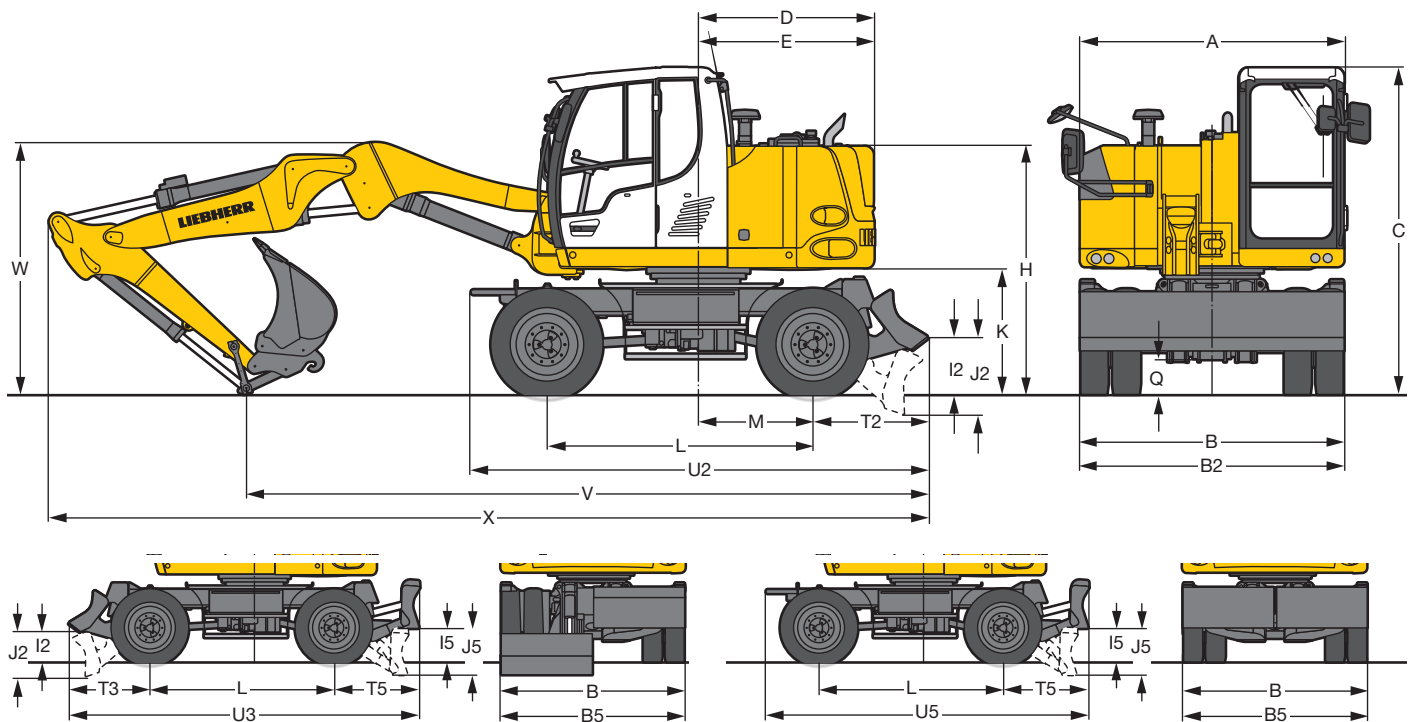


## Attrezzatura di lavoro

Cilindri idraulici	cilindri Liebherr dotati di un sistema speciale di guarnizioni e di guide nonché di ammortizzatore di fine corsa
Snodi	a tenuta stagna ed esenti da manutenzione
Lubrificazione	impianto centralizzato di lubrificazione Liebherr (a seconda del paese)



# Dimensioni



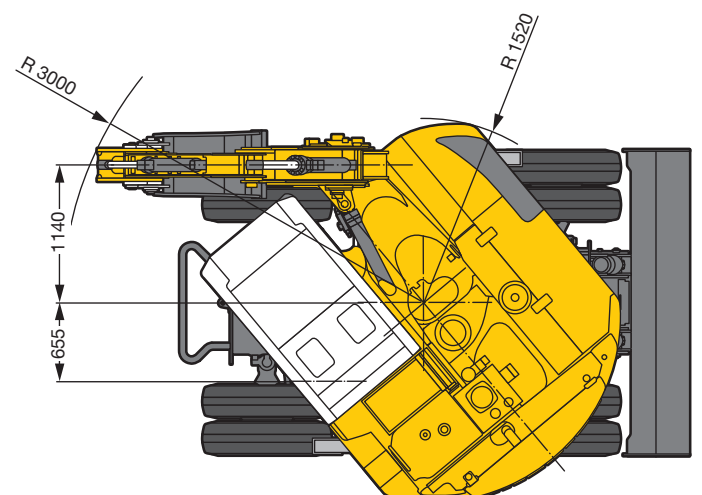
	mm
A	2.520
B	2.550
B2	2.550
B5	2.550
C	3.130
D	1.675
E	1.675
H	2.383
I2	422
I5	470
J2	628
J5	650
K	1.211
L	2.540
M	1.100
Q	340
T2	1.100
T3	1.123
T5	1.172
U2	4.370
U3	4.835
U5	4.443

E = Angolo di sterzata  
Pneumatici 9.00-20

	Lunghezza bilanciere m	Posizionatore idraulico 2,35 m		
		lama mm	lama divisibile mm	lama + lama divisibile mm
V	1,85	6.500	6.600	6.600
W	2,05	6.200	6.250	6.250
W	1,85	2.550	2.550	2.550
W	2,05	2.550	2.550	2.550
X	1,85	8.550	8.600	8.600
X	2,05	8.550	8.600	8.600

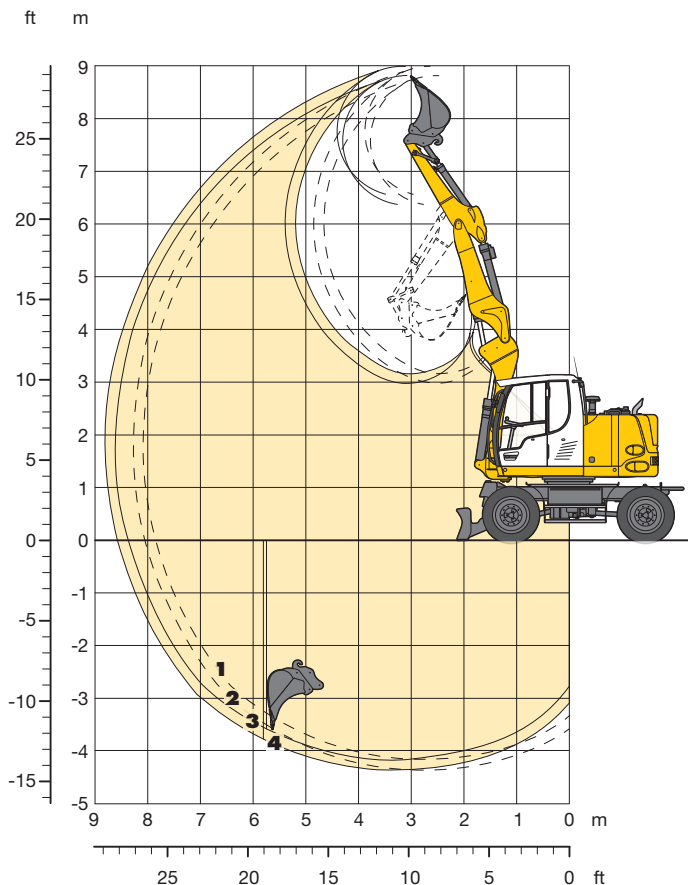
Con attrezzatura sull'assale anteriore

Raggio minimo di volta con 9.00-20	
4 ruote sterzanti	sterzaggio standard
4,73 m	6,60 m



# Attrezzatura con benna rovescia

per posizionatore idraulico 2,35 m



## Diagrammi di scavo

con attacco rapido

3 4

Lunghezza bilanciere	m	1,85	2,05
Max. profondità di scavo	m	4,15	4,35
Max. sbraccio al suolo	m	8,35	8,55
Max. altezza di lavoro	m	6,40	6,55
Max. altezza di scavo	m	8,80	9,00
Min. raggio di rotazione ant.	m	3,45	3,45

1 con bilanciere 1,85 m con sbraccio laterale max.

2 con bilanciere 2,05 m con sbraccio laterale max.

## Forze di scavo

senza attacco rapido

3 4

Max. forza di penetrazione (ISO 6015)	kN	55,3	51,3
	t	5,6	5,2
Max. forza di strappo (ISO 6015)	kN	96,6	96,6
	t	9,8	9,8

## Peso operativo

Il peso operativo comprende la macchina base con 8 pneumatici e anelli distanziatori, posizionatore idraulico 2,35 m, bilanciere 2,05 m, attacco rapido 33 e benna rovescia 750 mm/0,33 m<sup>3</sup>.

Varianti carro	Peso
A 912 Compact Litronic <sup>®</sup> con lama stabilizzatrice	12.500 kg
A 912 Compact Litronic <sup>®</sup> con lama divisibile	12.900 kg
A 912 Compact Litronic <sup>®</sup> con lama + lama divisibile	13.600 kg

## Benna rovescia sicurezza riguardo alla stabilità (75% del carico di ribaltamento statico calcolato secondo ISO 10567\*)

Larghezza di taglio mm	Capacità ISO 7451 <sup>1)</sup> m <sup>3</sup>	Peso kg	Senza stabilizzatori		Lama divisibile stabilizzatrice		Lama + lama divisibile stabilizzatrice	
			Lunghezza bilanciere (m)		Lunghezza bilanciere (m)		Lunghezza bilanciere (m)	
			1,85	2,05	1,85	2,05	1,85	2,05
300 <sup>2)</sup>	0,15	160	□	□	□	□	□	□
400 <sup>2)</sup>	0,20	190	□	□	□	□	□	□
450 <sup>2)</sup>	0,20	170	□	□	□	□	□	□
550 <sup>2)</sup>	0,22	190	□	□	□	□	□	□
650 <sup>2)</sup>	0,27	210	□	□	□	□	□	□
750 <sup>2)</sup>	0,33	230	□	□	□	□	□	□
850 <sup>2)</sup>	0,38	240	□	□	□	□	□	□
950 <sup>2)</sup>	0,44	270	□	△	□	□	□	□
300 <sup>3)</sup>	0,15	150	□	□	□	□	□	□
400 <sup>3)</sup>	0,21	180	□	□	□	□	□	□
450 <sup>3)</sup>	0,21	160	□	□	□	□	□	□
550 <sup>3)</sup>	0,24	190	□	□	□	□	□	□
650 <sup>3)</sup>	0,30	210	□	□	□	□	□	□
750 <sup>3)</sup>	0,35	220	□	□	□	□	□	□
850 <sup>3)</sup>	0,42	240	□	□	□	□	□	□
950 <sup>3)</sup>	0,48	270	△	△	□	□	□	□

\* con sicurezza (75% del valore di ribaltamento statico o 87% del limite idraulico) a portata massima senza attacco rapido, girevole a 360° con assale oscillante chiuso

<sup>1)</sup> paragonabile a SAE (accumulato)

<sup>2)</sup> Benna rovescia con denti (disponibile anche in versione HD) <sup>3)</sup> Benna rovescia con lama (disponibile anche in versione HD)

Benna rovescia fino a 400 mm di larghezza con profondità di scavo limitata

Peso materiale max. consentito □ = ≤ 1,8 t/m<sup>3</sup>, △ = ≤ 1,5 t/m<sup>3</sup>, ■ = ≤ 1,2 t/m<sup>3</sup>, ▲ = non autorizzato

# Capacità di sollevamento

per posizionatore idraulico 2,35 m

## Bilanciere 1,85 m

m	Carro	2,0 m		3,0 m		4,0 m		5,0 m		6,0 m		7,0 m		m		
7,0	senza stabilizzatori													2,0	2,3*	5,0
	lama divisibile stabilizzatrice													2,3*	2,3*	
	Lama + lama divisibile stabilizzatrice													2,3*	2,3*	
6,0	senza stabilizzatori							2,1	2,7*	1,5	2,2*			1,4	1,9*	6,1
	lama divisibile stabilizzatrice							2,4*	2,7*	1,7	2,2*			1,6	1,9*	
	Lama + lama divisibile stabilizzatrice							2,7*	2,7*	2,1	2,2*			1,9*	1,9*	
5,0	senza stabilizzatori							2,1	2,8*	1,5	2,7*			1,1	1,8*	6,8
	lama divisibile stabilizzatrice							2,3	2,8*	1,7	2,7*			1,3	1,8*	
	Lama + lama divisibile stabilizzatrice							2,8*	2,8*	2,2	2,7*			1,7	1,8*	
4,0	senza stabilizzatori					2,8	3,2*	2,0	3,2*	1,5	2,7	1,1	2,1	1,0	1,8*	7,3
	lama divisibile stabilizzatrice					3,2*	3,2*	2,3	3,2*	1,7	2,8*	1,3	2,4*	1,2	1,8*	
	Lama + lama divisibile stabilizzatrice					3,2*	3,2*	2,8	3,2*	2,2	2,8*	1,6	2,4*	1,5	1,8*	
3,0	senza stabilizzatori			4,2	6,4*	2,7	5,0	2,0	3,5	1,5	2,7	1,1	2,1	0,9	1,8*	7,6
	lama divisibile stabilizzatrice			4,8	6,4*	3,1	5,0*	2,3*	3,7*	1,7	3,1*	1,3	2,7*	1,1	1,8*	
	Lama + lama divisibile stabilizzatrice			6,1	6,4*	3,9*	5,0*	2,8	3,7*	2,1	3,1*	1,6	2,7*	1,4	1,8*	
2,0	senza stabilizzatori			4,1	6,8*	2,7	4,9	2,0	3,5*	1,5	2,7	1,1	2,1	0,9	1,8	7,7
	lama divisibile stabilizzatrice			4,7	6,8*	3,1	5,8*	2,2	4,2*	1,7	3,3*	1,2	2,7*	1,0	1,9*	
	Lama + lama divisibile stabilizzatrice			6,0	6,8*	3,8	5,8*	2,7	4,2*	2,1	3,3*	1,6	2,7*	1,3	1,9*	
1,0	senza stabilizzatori	3,0*	3,0*	3,8	7,9*	2,5	4,9	1,9	3,5	1,4	2,7	1,0	2,1	0,9	1,8	7,6
	lama divisibile stabilizzatrice	3,0*	3,0*	4,4	7,9*	2,9	6,1*	2,1	4,4*	1,6	3,4*	1,2	2,8*	1,0	2,0*	
	Lama + lama divisibile stabilizzatrice	3,0*	3,0*	5,8	7,9*	3,7	6,1*	2,7	4,4*	2,0	3,4*	1,5	2,8*	1,3	2,0*	
0	senza stabilizzatori	4,7*	4,7*	3,6	8,0	2,4	4,9	1,8	3,4	1,3	2,6	1,0	2,0	0,9	1,8	7,4
	lama divisibile stabilizzatrice	4,7*	4,7*	4,2	8,3*	2,8	6,2*	2,0	4,4*	1,5	3,4*	1,2	2,8*	1,1	2,2*	
	Lama + lama divisibile stabilizzatrice	4,7*	4,7*	5,6	8,3*	3,6	6,2*	2,6	4,4*	2,0	3,4*	1,5	2,8*	1,4	2,2*	
-1,0	senza stabilizzatori	6,4*	6,4*	3,6	7,9	2,3	4,8	1,7	3,4	1,3	2,5	1,0	2,0	1,0	2,0	7,0
	lama divisibile stabilizzatrice	6,4*	6,4*	4,2	10,2*	2,7	6,3*	2,0	4,5*	1,5	3,5*	1,1	2,3*	1,1	2,3*	
	Lama + lama divisibile stabilizzatrice	6,4*	6,4*	5,5	10,2*	3,5	6,3*	2,5	4,5*	1,9	3,5*	1,5	2,3*	1,5	2,3*	
-2,0	senza stabilizzatori	7,4	8,1*	3,6	8,0	2,3	4,8	1,6	3,3	1,2	2,5			1,1	2,1*	6,4
	lama divisibile stabilizzatrice	8,1*	8,1*	4,2	10,4*	2,7	6,4*	1,9	4,3*	1,4	2,8*			1,3	2,1*	
	Lama + lama divisibile stabilizzatrice	8,1*	8,1*	5,6	10,4*	3,5	6,4*	2,5	4,3*	1,9	2,8*			1,7	2,1*	
-3,0	senza stabilizzatori	7,6	8,9*	3,6	8,1	2,3	4,7*							1,7	2,8*	4,9
	lama divisibile stabilizzatrice	8,9*	8,9*	4,2	8,1*	2,7	4,7*							2,0	2,8*	
	Lama + lama divisibile stabilizzatrice	8,9*	8,9*	5,6	8,1*	3,5	4,7*							2,5	2,8*	

## Bilanciere 2,05 m

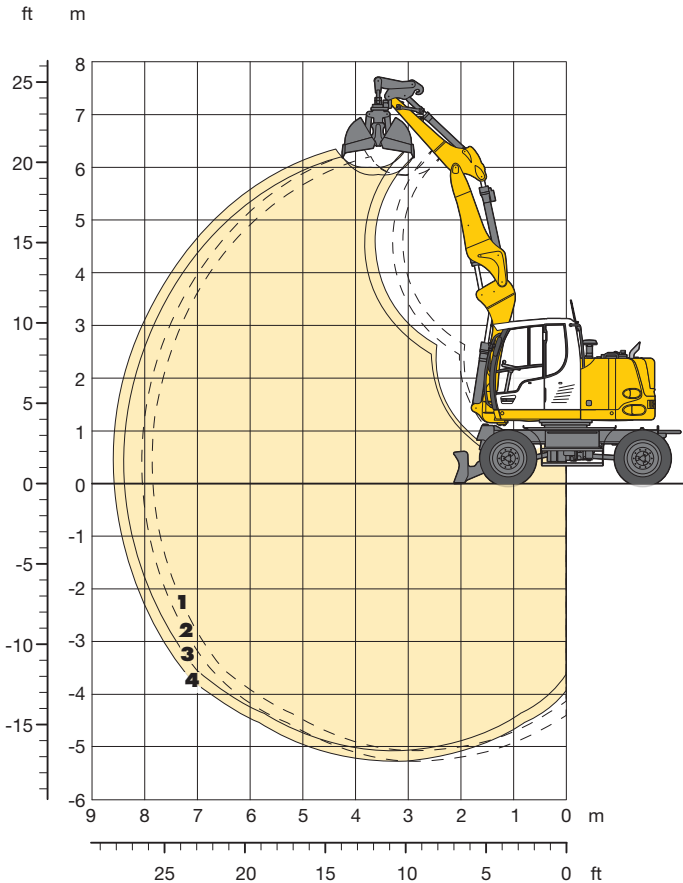
m	Carro	2,0 m		3,0 m		4,0 m		5,0 m		6,0 m		7,0 m		m		
7,0	senza stabilizzatori							2,0	2,4*					1,8	2,0*	5,3
	lama divisibile stabilizzatrice							2,3	2,4*					2,0*	2,0*	
	Lama + lama divisibile stabilizzatrice							2,4*	2,4*					2,0*	2,0*	
6,0	senza stabilizzatori							2,1	2,5*	1,5	2,2*			1,3	1,7*	6,4
	lama divisibile stabilizzatrice							2,4	2,5*	1,7	2,2*			1,5	1,7*	
	Lama + lama divisibile stabilizzatrice							2,5*	2,5*	2,1	2,2*			1,7*	1,7*	
5,0	senza stabilizzatori							2,1	2,5*	1,5	2,5*	1,1	1,8*	1,1	1,6*	7,1
	lama divisibile stabilizzatrice							2,3	2,5*	1,7	2,5*	1,3	1,8*	1,2	1,6*	
	Lama + lama divisibile stabilizzatrice							2,5*	2,5*	2,2	2,5*	1,6	1,8*	1,6	1,6*	
4,0	senza stabilizzatori					2,6*	2,6*	2,0	2,8*	1,6	2,7	1,1	2,1	0,9	1,6*	7,5
	lama divisibile stabilizzatrice					2,6*	2,6*	2,3*	2,8*	1,8	2,7*	1,3	2,4*	1,1	1,6*	
	Lama + lama divisibile stabilizzatrice					2,6*	2,6*	2,8	2,8*	2,1	2,7*	1,6*	2,4*	1,4	1,6*	
3,0	senza stabilizzatori			4,2	6,1*	2,7	4,8*	2,0	3,5	1,5	2,7	1,1	2,1	0,9	1,6*	7,8
	lama divisibile stabilizzatrice			4,8	6,1*	3,1	4,8*	2,3	3,6*	1,7	3,0*	1,3	2,6*	1,0	1,6*	
	Lama + lama divisibile stabilizzatrice			6,1*	6,1*	3,9*	4,8*	2,8	3,6*	2,1	3,0*	1,6	2,6*	1,3	1,6*	
2,0	senza stabilizzatori	3,4*	3,4*	4,1	6,7*	2,7	4,9	2,0	3,5	1,5	2,7*	1,1	2,1	0,8	1,7*	7,9
	lama divisibile stabilizzatrice	3,4*	3,4*	4,7	6,7*	3,1	5,8*	2,2	4,1*	1,7	3,2*	1,2	2,7*	1,0	1,7*	
	Lama + lama divisibile stabilizzatrice	3,4*	3,4*	6,0	6,7*	3,8	5,8*	2,7	4,1*	2,1	3,2*	1,6	2,7*	1,3	1,7*	
1,0	senza stabilizzatori	3,0*	3,0*	3,9	7,6*	2,6	4,9	1,9	3,5	1,4	2,7	1,0	2,1	0,8	1,7	7,8
	lama divisibile stabilizzatrice	3,0*	3,0*	4,5	7,6*	2,9	6,0*	2,1	4,3*	1,6	3,4*	1,2	2,7*	1,0	1,8*	
	Lama + lama divisibile stabilizzatrice	3,0*	3,0*	5,9	7,6*	3,8	6,0*	2,7	4,3*	2,0	3,4*	1,6	2,7*	1,3	1,8*	
0	senza stabilizzatori	4,4*	4,4*	3,6	8,0	2,4	4,9	1,8	3,4	1,3	2,6	1,0	2,0	0,9	1,8	7,6
	lama divisibile stabilizzatrice	4,4*	4,4*	4,2	8,2*	2,8	6,2*	2,0	4,4*	1,5	3,4*	1,2	2,8*	1,0	2,0*	
	Lama + lama divisibile stabilizzatrice	4,4*	4,4*	5,6	8,2*	3,6	6,2*	2,6	4,4*	2,0	3,4*	1,5	2,8*	1,3	2,0*	
-1,0	senza stabilizzatori	5,9*	5,9*	3,5	7,9	2,3	4,8	1,7	3,4	1,3	2,5	1,0	2,0	0,9	1,9	7,2
	lama divisibile stabilizzatrice	5,9*	5,9*	4,1	9,7*	2,7	6,3*	2,0	4,4*	1,5	3,5*	1,1	2,5*	1,1	2,2*	
	Lama + lama divisibile stabilizzatrice	5,9*	5,9*	5,5	9,7*	3,5	6,3*	2,5	4,4*	1,9	3,5*	1,5	2,5*	1,4	2,2*	
-2,0	senza stabilizzatori	7,3	7,5*	3,5	7,9	2,3	4,8	1,6	3,3	1,2	2,5			1,1	2,1*	6,6
	lama divisibile stabilizzatrice	7,5*	7,5*	4,1	10,5*	2,7	6,4*	1,9	4,5*	1,4	3,1*			1,2	2,1*	
	Lama + lama divisibile stabilizzatrice	7,5*	7,5*	5,5	10,5*	3,5	6,4*	2,5	4,5*	1,9	3,1*			1,6	2,1*	
-3,0	senza stabilizzatori	7,5	8,4*	3,6	8,0	2,3	4,7	1,6	3,2*					1,4	2,4*	5,4
	lama divisibile stabilizzatrice	8,4*	8,4*	4,2	8,9*	2,7	5,3*	1,9	3,2*					1,7	2,4*	
	Lama + lama divisibile stabilizzatrice	8,4*	8,4*	5,6	8,9*	3,5	5,3*	2,5	3,2*					2,2	2,4*	

Altezza Girevole a 360° In direzione longitudinale Portata max. \* Limitato dalla forza di sollevamento idraulica

I valori di carico sono indicati in tonnellate (t) sul gancio di carico dell'attacco rapido Liebherr 33 senza utensili di scavo e sono validi su un suolo pianeggiante e non cedevole ad assale oscillante chiuso. I valori del gancio in direzione verticale del carro sono girevoli a 360°. Invece i valori del gancio in direzione longitudinale del carro (+/- 15°) sono rilevati senza stabilizzatori sull'assale sterzante e con stabilizzatori sull'assale rigido. I valori sono validi con una posizione ottimale dei/del cilindri/o di regolazione. Conformemente alla norma ISO 10567 i valori di carico indicati corrispondono ad un massimo di 75% del carico di ribaltamento statico oppure all'87% della forza di sollevamento idraulica, o sono limitati dal carico massimo definito sul gancio di carico dell'attacco rapido (max. 5 t). Ad attacco rapido smontato il carico si può aumentare fino a 110 kg. Nell'impiego di sollevamento carico, gli escavatori idraulici devono essere equipaggiati, ai sensi della normativa europea armonizzata EN 474-5, con i relativi dispositivi di sicurezza antirottura tubazioni, con un dispositivo di avviso di sovraccarico, con un mezzo di sollevamento (ad es. gancio di carico) e con una tabella di carico.

# Attrezzatura con benna mordente

## per posizionatore idraulico 2,35 m



### Diagrammi di scavo con attacco rapido

		3	4
Lunghezza bilanciere	m	1,85	2,05
Max. profondità di scavo	m	5,05	5,25
Max. sbraccio al suolo	m	8,40	8,55
Max. altezza di lavoro	m	5,85	6,00

- 1 con bilanciere 1,85 m con sbraccio laterale max.  
2 con bilanciere 2,05 m con sbraccio laterale max.

### Modello benna mordente GM 5B

Max. forza di chiusura benna	52 kN (5,3 t)
Coppia max. del riduttore idraulico di rotazione	1,40 kNm

### Peso operativo

Il peso operativo comprende la macchina base con 8 pneumatici e anelli distanziatori, posizionatore idraulico 2,35 m, bilanciere 2,05 m, attacco rapido 33 e benna mordente modello GM 5B/0,20 m<sup>3</sup> (600 mm senza espulsore).

Varianti carro	Peso
A 912 Compact Litronic <sup>®</sup> con lama stabilizzatrice	12.800 kg
A 912 Compact Litronic <sup>®</sup> con lama divisibile	13.200 kg
A 912 Compact Litronic <sup>®</sup> con lama + lama divisibile	13.800 kg

### Modello benna mordente GM 5B

Sicurezza riguardo alla stabilità (75% del carico di ribaltamento statico calcolato secondo ISO 10567\*)

Apertura valve mm	Capacità m <sup>3</sup>	Peso kg	Senza stabilizzatori		Lama divisibile stabilizzatrice		Lama + lama divisibile stabilizzatrice	
			Lunghezza bilanciere (m) 1,85	Lunghezza bilanciere (m) 2,05	Lunghezza bilanciere (m) 1,85	Lunghezza bilanciere (m) 2,05	Lunghezza bilanciere (m) 1,85	Lunghezza bilanciere (m) 2,05
300 <sup>1)</sup>	0,10	410	□	□	□	□	□	□
400 <sup>1)</sup>	0,13	440	□	□	□	□	□	□
600 <sup>1)</sup>	0,20	470	□	□	□	□	□	□
800 <sup>1)</sup>	0,27	510	□	□	□	□	□	□
300 <sup>2)</sup>	0,10	450	□	□	□	□	□	□
400 <sup>2)</sup>	0,13	490	□	□	□	□	□	□

\* con sicurezza (75% del valore di ribaltamento statico o 87% del limite idraulico) a portata massima senza attacco rapido, girevole a 360° con assale oscillante chiuso

1) senza espulsore

2) con espulsore

Peso materiale max. consentito □ = ≤ 1,8 t/m<sup>3</sup>, △ = ≤ 1,5 t/m<sup>3</sup>, ■ = ≤ 1,2 t/m<sup>3</sup>, ▲ = non autorizzato

# Attrezzature

## Benna pulizia fossi

### Benna pulizia fossi sicurezza riguardo alla stabilità (75% del carico di ribaltamento statico calcolato secondo ISO 10567\*)

Larghezza di taglio mm	Capacità ISO 7451 <sup>1)</sup> m <sup>3</sup>	Peso kg	Senza stabilizzatori		Lama divisibile stabilizzatrice		Lama + lama divisibile stabilizzatrice	
			Lunghezza bilanciere (m) 1,85	Lunghezza bilanciere (m) 2,05	Lunghezza bilanciere (m) 1,85	Lunghezza bilanciere (m) 2,05	Lunghezza bilanciere (m) 1,85	Lunghezza bilanciere (m) 2,05
<b>Posizionatore idraulico 2,35 m</b>								
1.200 <sup>2)</sup>	0,29	380	□	□	□	□	□	□
1.300 <sup>4)</sup>	0,28	300	□	□	□	□	□	□
1.500 <sup>4)</sup>	0,33	330	□	□	□	□	□	□
1.500 <sup>3)</sup>	0,33	210	□	□	□	□	□	□
1.500 <sup>2)</sup>	0,36	420	□	□	□	□	□	□
1.700 <sup>4)</sup>	0,37	390	□	□	□	□	□	□
1.700 <sup>2)</sup>	0,41	455	△	△	□	□	□	□
2.000 <sup>3)</sup>	0,45	270	□	△	□	□	□	□

\* con sicurezza (75 % del valore di ribaltamento statico o 87 % del limite idraulico) a portata massima senza attacco rapido, girevole a 360° con assale oscillante chiuso

1) paragonabile a SAE (accumulato)

2) orientabile 2 x 50°

3) Benna pulizia fossi rigida

4) orientabile 2 x 45°

Peso materiale max. consentito □ = ≤ 1,8 t/m<sup>3</sup>, △ = ≤ 1,5 t/m<sup>3</sup>, ■ = ≤ 1,2 t/m<sup>3</sup>, ▲ = non autorizzato

# Equipaggiamento



## Carro

Impianto frenante a 2 circuiti	•
4 ruote sterzanti (assale anteriore sterzante, 4 ruote sterzanti, sterzo a granchio)	+
Gomme Mitas EM 22 (pneumatici gemellari)	•
Comando singolo stabilizzatori	+
Livelli velocità operativa (quattro)	•
Valvole di sicurezza su tutti i cilindri degli stabilizzatori	•
Cambio di velocità, semiautomatico	•
Freno di stazionamento, senza manutenzione	•
Pneumatici, variati	+
Protezione della trasmissione	+
Protezione pistone del cilindro stabilizzatore	+
Speeder*	+
Dotazione estesa utensili	+
Cassetta utensili scaletta sinistra, con serratura	•
Cassetta utensili scaletta destra, con serratura	+



## Torretta

Fari di lavoro sul carro, 1 pezzo, LED 1300 lumen, destra	+
Fari di lavoro sul carro posteriore, 2 pezzi, alogeno	+
Fari di lavoro sul carro posteriore, 2 pezzi, LED 1300 lumen	+
Sistema rifornimento carburante con pompa di rifornimento	+
Interruttore per disinserimento batterie	•
Cofano motore con ammortizzatore pneumatico a gas	•
Avvisatore ottico rotante sul carro	+
Sportelli torretta, con serratura	•



## Idraulica

Valvola di intercettazione tra serbatoio idraulico e pompe idrauliche	•
Raccordi di controllo pressione	•
Accumulatore di pressione per abbassamento controllato dell'attrezzatura a motore spento	•
Filtro olio idraulico con integrato settore di microfiltrazione	•
Olio idraulico Liebherr da -20 °C a +40 °C	•
Olio idraulico Liebherr, biodegradabile	+
Olio idraulico Liebherr, specifico per regioni calde o fredde	+
Filtro by-pass	+
Commutazione impianto alta pressione/cilindro di ribaltamento per comando proporzionale	+
Commutazione impianto alta pressione/cilindro posizionatore per comando proporzionale	+



## Motore

Filtro antiparticolato Deutz	+
Protezione antifurto carburante	+
Prefiltro aria con asportazione polvere	+
Preriscaldamento carburante	+



## Cabina

Vano portadocumenti	•
Fari di lavoro cabina posteriore, alogeno	+
Fari di lavoro cabina posteriore, LED 1300 lumen	+
Fari di lavoro cabina anteriore, alogeno (sopra parapigioggia)	+
Fari di lavoro cabina anteriore, alogeno (sotto parapigioggia)	•
Fari di lavoro cabina anteriore, LED 1300 lumen (sopra parapigioggia)	+
Fari di lavoro cabina anteriore, LED 1300 lumen (sotto parapigioggia)	+
Conta ore d'esercizio visibile dall'esterno	•
Sedile "Standard"	•
Sedile "Comfort"	+
Sedile "Premium"	+
Dispositivo di avviso acustico di marcia (emette suono in caso di avanzamento e retromarcia, disinseribile)	+
Estintore	+
Parabrezza singolo o con parte superiore scorrevole sotto il tetto cabina	•
Tergicristallo frontale a intermittenza con funzione tergicristalli e lavavetro	•
Tappetino in gomma, removibile	•
Illuminazione interna	•

Sterzo joystick	+
Gancio appendiabiti	•
Impianto automatico di climatizzazione**	•
Visualizzazione consumo di carburante	•
Vano refrigerato, elettrico	+
Volante versione larga (opzione che non incide sui costi)	+
Piantone dello sterzo inclinabile	•
LiDAT Plus (sistema avanzato Liebherr di trasmissione dati)***	•
Spegnimento automatico motore (tempo impostabile)	+
Uscita d'emergenza lunotto	•
Parabrezza in vetro blindato, non regolabile	+
Vetro blindato nel tetto cabina	•
Freno di rotazione torretta	+
Comando proporzionale	+
Radio Comfort (gestione mediante display)	+
Predisposizione autoradio	•
Protezione pioggia su parabrezza	•
Protezione ROPS	•
Dispositivo acustico di retromarcia (emette suono in caso di retromarcia, non disinseribile)	+
Avvisatore ottico rotante sulla cabina	+
Vetri colorati a maggior filtrazione solare	•
Tergicristallo sul tetto cabina	+
Finestrino scorrevole sulla porta cabina	•
Griglia di sicurezza superiore (Top Guard)	•
Vetro destro e parabrezza in vetro laminato	•
Tenda parasole	•
Riscaldamento cabina a veicolo fermo preimpostabile (impostazione orario e datario)	+
Tempomat	•
Dispositivo elettronico di arresto automatico	+
Accendisigari e posacenere	•



## Attrezzatura

Fari di lavoro sul secondo braccio, 2 pezzi, alogeno	•
Fari di lavoro sul secondo braccio, 2 pezzi, LED 1300 lumen	+
Circuito di alta pressione completo di tubazioni, tubazioni di ritorno senza pressione e Tool Control	+
Limitatore d'altezza elettronico	+
Gancio di carico su bilanciante	+
Occhione di carico su bilanciante	+
Tubazione olio di dispersione, supplementare per attrezzature applicate	+
Benna pulizia fossi Liebherr	+
Attacco rapido Liebherr, idraulico o meccanico	+
Benna rovescia Liebherr	+
Sistema denti Liebherr	+
Benna mordente Liebherr	+
Circuito di media pressione completo di tubazioni	+
Valvola di sicurezza per rottura tubazioni sui cilindri di sollevamento	•
Valvola di sicurezza per rottura tubazioni sul cilindro di ribaltamento benna	+
Valvola di sicurezza per rottura tubazioni sul cilindro del bilanciante	•
Tubazioni di ritorno senza pressione (incluso nel circuito alta pressione)	+
Innesti rapidi tubazioni flessibili su estremità del bilanciante	+
Sistema a cambio rapido LIKUFIX	+
Protezione pistone del cilindro benna	+
Protezione pistone del cilindro posizionatore	+
Verniciatura speciale per accessori	+
Tool Control, 10 pre-impostazioni per attrezzature selezionabili mediante display	+
Dispositivo di avviso di sovraccarico	•
Piastra di protezione inferiore bilanciante	+
Posizionatore idraulico	•



## Macchina completa

Lubrificazione	
Lubrificazione carro, manuale - decentralizzata (vari punti di lubrificazione)	•
Impianto di lubrificazione centralizzata per torretta e attrezzatura, automatico (escluso attacco rapido e cinematismo benna)**	•
Impianto di lubrificazione centralizzata, estensione per l'attacco rapido	+
Impianto di lubrificazione centralizzata, estensione per il cinematismo benna	+
Verniciatura speciale	
Monocolore, eccetto parti grigie	+
Monocolore, incluse le parti grigie (esclusa la cinematica)	+
A più colori (esclusa la cinematica)	+
Controllo	
Controllo area posteriore con videocamera**	•
Controllo area laterale con videocamera	+

• = Standard, + = Opzionale

\* = Velocità massima ammessa 25 km/h, a seconda del paese, \*\* = a seconda del paese, \*\*\* = dopo un anno prolungabile opzionalmente

**Le attrezzature e gli accessori di altri fabbricanti non possono essere installati senza l'autorizzazione da parte di Liebherr.**