

MANISCOPIC

MLT 1035

LT LSU

Evolution

- Altezza massima di sollevamento: 9,60 m
- Portata massima: 3500 kg
- Sbraccio massimo: 7,06 m
- Convertitore di coppia
- JSM: un sistema multifunzione «tutto in uno»



1) *Comandi idraulici*

2) *Selezione direzione avanti/indietro*





 **MANITOU**

MLT 1035 LT LSU *Evolution*

-  **Portata massima** 3500 kg
(a 500 mm dal tallone delle forche)
-  **Altezza di sollevamento** 9,60 m
Tempi: a vuoto / carico (in sec.)
Sollevamento 6,7/7,3
Discesa 5/4,7
- Braccio telescopico**
Sfilo 13,6/14,8
Rientro 8,1/7,8
Tempi a vuoto (in sec.)
Brandeggio all'indietro 3
Brandeggio in avanti 2,5
- Livellamento di serie telaio** 10°/10°


-  **Pneumatici**
460/70-24

-  **Forche** (mm)
Lunghezza 1200
Larghezza x spessore 125 x 45
Distanza massima esterno forche 1260
Rotazione del portaforche 127°


-  **Freni multidisco a bagno d'olio sugli assali anteriore e posteriore**

-  **Motore Perkins Euro 3**
Turbo: 1104D-44TA 4 cilindri - 4400 cm³
Potenza (ISO/TR14396)
a 2200 giri/min 101 CV/74,5 kw
Coppia massima 410 Nm a 1400 giri/min
Iniezione diretta
Raffreddamento ad acqua


-  **Trasmissione** a convertitore di coppia
Inversore di marcia elettro-idraulico
Marce (avanti/indietro) 4/4
Velocità massima 35 km/h

-  **Trazione**
4 ruote motrici e sterzanti con trazione integrale permanente e 3 tipi di sterzata.

-  **Impianto idraulico**
Turbo LSU 110 l/mn - 270 bar
Pompa Load Sensing a portata variabile
Joystick monoleva **J.S.M (Joystick Switch and Move)**
Sterzo Load Sensing con valvola prioritaria

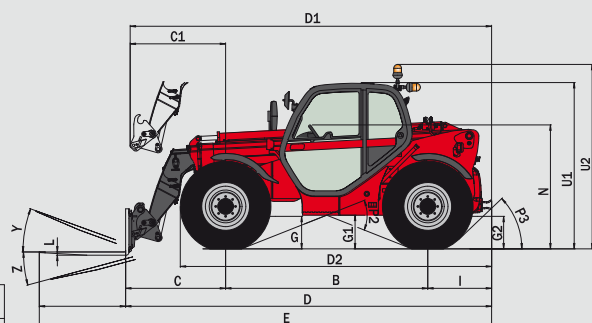
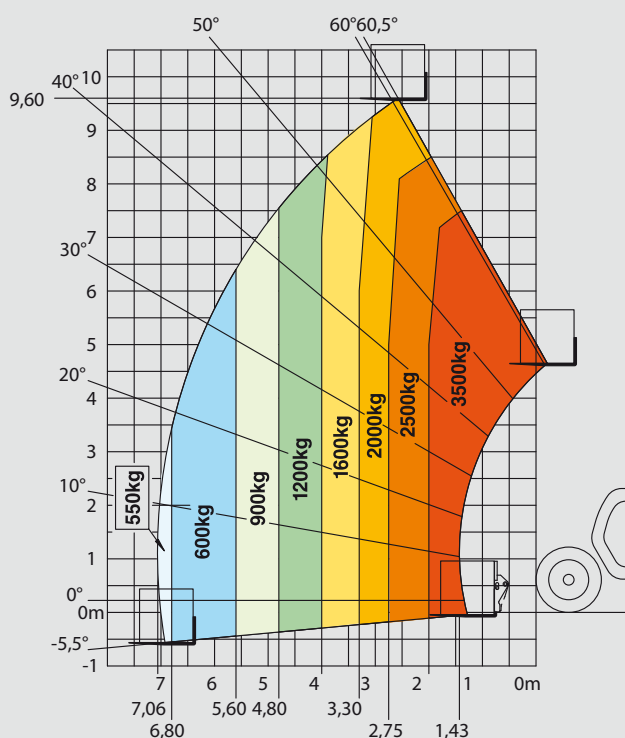
-  **Capacità serbatoi**
Olio idraulico 125 l
Carburante 120 l

-  **Peso a vuoto** (con forche) 7874 kg
Altezza 2,30 m
Larghezza 2,32 m
Lunghezza (al portaforche) 5,09 m
Luce libera da terra 0,45 m
Raggio di sterzata (esterno ruote) 3,85 m
Forza di trazione 8800 daN

-  **Sicurezze**
Dispositivo luminoso ed acustico per segnalare l'eventuale sovraccarico e blocco idraulico automatico dei movimenti aggravanti.

-  **Accessori ed attrezzature**
Per i sollevatori MANITOU è disponibile inoltre una vasta gamma di accessori ed attrezzature per l'edilizia, l'industria e l'agricoltura.

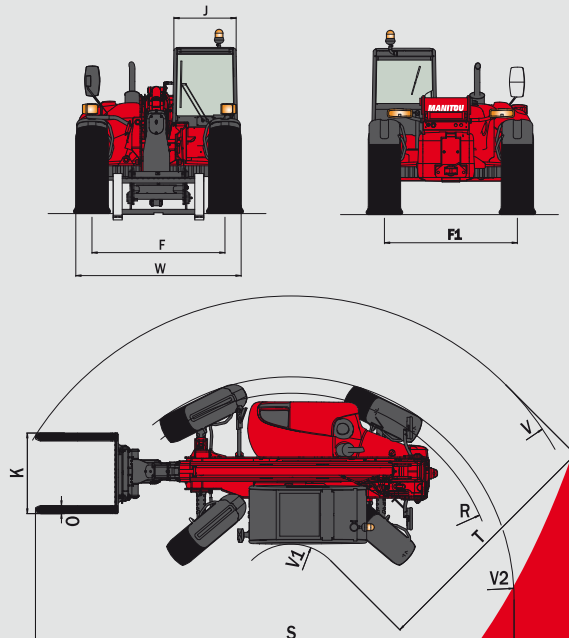
Ai sensi Normativa EN 1459 - allegato B



MLT 1035 LT LSU

| | |
|----|--------|
| A | 1200 |
| B | 2810 |
| C | 1390 |
| C1 | 1325 |
| D | 5090 |
| D1 | 5025 |
| D2 | 4295 |
| E | 6285 |
| F | 1870 |
| F1 | 1870 |
| G | 455 |
| G1 | 440 |
| G2 | 440 |
| H | 10° |
| H1 | 10° |
| I | 890 |
| J | 865 |
| K | 1260 |
| L | 45 |
| N | 1690 |
| O | 125 |
| P2 | 38° |
| P3 | 45° |
| R | 3630 |
| S | 7850 |
| T | 3610 |
| U1 | 2300 |
| U2 | 2550 |
| V | 4980 |
| V1 | 1370 |
| V2 | 3855 |
| W | 2325 |
| Y | 8,2° |
| Z | 118,5° |

mm



Le specifiche riportate non impegnano il costruttore e possono essere modificate senza preavviso. Gli allestimenti presentati possono essere di serie, in opzione o non disponibili secondo le versioni.

AZIENDA CON SISTEMA DI GESTIONE
PER LA QUALITÀ CERTIFICATO DA DNV
= UNI EN ISO 9001:2000 =



MANITOU Costruzioni Industriali srl

Via C. Colombo, 2 - Cavazzona
41013 CASTELFRANCO EMILIA (MO)
Tel. 059 / 959811 - Fax 059 / 959865
www.manitou.com

