

50  
MERLO

CAMERE  
DI COMMERCIO  
D'ITALIA  
IMPRESA STORICA D'ITALIA



MACHINE  
OF THE YEAR 2014

WEIßENSTEIN  
DER LANDTECHNIK



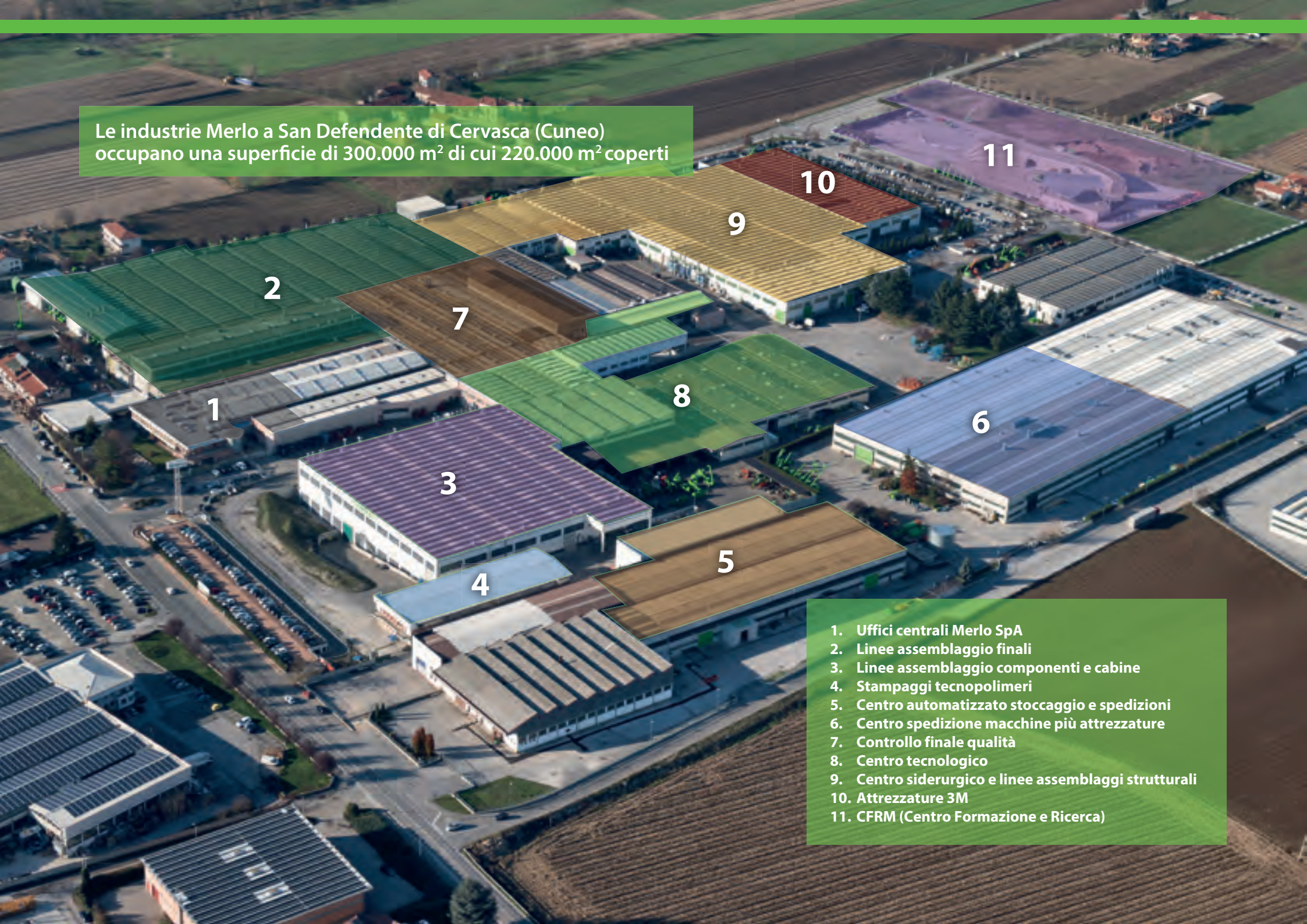
**MERLO**



**MULTIFARMER 40.7 E 40.9**



Le industrie Merlo a San Defendente di Cervasca (Cuneo) occupano una superficie di 300.000 m<sup>2</sup> di cui 220.000 m<sup>2</sup> coperti



1. Uffici centrali Merlo SpA
2. Linee assemblaggio finali
3. Linee assemblaggio componenti e cabine
4. Stampaggi tecnopolimeri
5. Centro automatizzato stoccaggio e spedizioni
6. Centro spedizione macchine più attrezzature
7. Controllo finale qualità
8. Centro tecnologico
9. Centro siderurgico e linee assemblaggi strutturali
10. Attrezzature 3M
11. CFRM (Centro Formazione e Ricerca)



# Il Gruppo Merlo

## N° 1 in tecnologia e sicurezza

Da sempre il marchio Merlo è sinonimo di tecnologia avanzata nel campo dei sollevatori telescopici e la nostra storia, fin dal 1964, è contraddistinta da un'esperienza fatta di tenacia e passione. Sviluppare progetti complessi dall'idea al risultato, dalla progettazione alla vendita, significa proporre soluzioni innovative, anticipatrici delle esigenze e dei possibili orientamenti dei mercati più competitivi. Il risultato del nostro impegno sono telescopici compatti e maneggevoli con performance operative, comfort, efficienza e sicurezza senza eguali.

All'Agritechnica 2013 sono stati assegnati tre importanti riconoscimenti a dimostrazione della superiorità tecnologica e innovativa dei nostri prodotti:

- Turbofarmer 42.7 Hybrid: Permiato medaglia d'oro per innovazione ad Agritechnica.
- Turbofarmer II: Macchina dell'anno 2014 nella categoria movimentazione e logistica.
- Multifarmer: Selezionato come "pietra miliare" per l'agricoltura.

- **> 1.100** dipendenti
- Superficie di **300.000 m<sup>2</sup>** di cui **220.000 m<sup>2</sup>** coperti
- **90%** export
- **600** concessionari in tutto il mondo
- **8%** fatturato in Ricerca e Sviluppo
- **54** robot



Nuovo centro a doppia robotizzazione automatizzato e ad alta precisione



Centro robotizzato saldatura telai



Merlo inventore  
del telescopico  
e della sua applicazione  
in agricoltura, presenta  
la nuova gamma  
Multifarmer





# Nuova gamma Multifarmer Merlo

## Il telescopico in agricoltura secondo Merlo

Per primi abbiamo lanciato una gamma di telescopici dedicata all'agricoltura nel 1996. Oggi presentiamo la nuova generazione forti dell'esperienza accumulata in 50 anni di attività.

- + **Sicurezza**
  - ➔ Cabina conforme alle norme ROPS e FOPS livello II\*\*
  - ➔ M CDC Controllo Dinamico del Carico di serie
  - ➔ Correttore d'inclinazione di serie
- + **Comfort**
  - ➔ La cabina più ampia della categoria
  - ➔ Bracciolo multi-funzionale di serie
  - ➔ Cabina sospesa di serie, soluzione unica e brevettata
- + **Efficienza**
  - ➔ -18% consumo con EPD di serie
- + **Prestazioni**
  - ➔ Motorizzazioni 156 HP\*
  - ➔ Blocco differenziale posteriore
- + **Versatilità**
  - ➔ PTO meccanica di serie
  - ➔ Attacco a 3 punti cat. 3 di serie
  - ➔ Distributori idraulici e prese posteriori di serie

\* La macchina più potente nella sua categoria

\*\* Norma EN ISO 3449/2008, livello di protezione II (livello di protezione più elevato previsto dalla norma ed equivalente alla caduta di un oggetto di 227 kg da 5,22 metri)



- Sistema **Merlo CDC** (Controllo Dinamico del Carico) di serie
- **EPD -18%** nei consumi
- **Cabina sospesa CS** unica nella sua categoria
- **Livellamento** di serie
- **Attacco a 3 punti** di serie
- **PTO meccanica** di serie
- **Distributori idraulici** di serie
- **Gancio di traino** di serie

# Nuova famiglia Multifarmer Merlo

## Concentrato di tecnologia

### Sistemi innovativi Merlo

- Correttore inclinazione del telaio di serie
- Aggancio rapido degli attrezzi Tac-Lock

### Capacità di sollevamento

- Bracci da 7 a 9 metri
- Portate da 4 tonnellate

### Sicurezza

- M CDC Merlo Controllo Dinamico del Carico
- Cabina conforme FOPS/ROPS

### Versatilità al traino

- Fino a 20 ton
- Frenatura rimorchio (Pneu./Idr.)

### Versatilità in campo

- PTO meccanica
- Velocità 540/1000 selezionabili dalla cabina
- Attacco a 3 punti Cat. 3
- Sforzo controllato con sensori sui tiranti inferiori
- Distributori supplementari e prese idrauliche posteriori
- Gancio di traino
- Barra di traino (opt)

### Comfort

- La cabina più ampia del mercato 1010 mm
- Bracciolo multi-funzionale
- Cabina "CS" con sospensioni idropneumatiche unica al mondo

### Opzioni impianto idraulico

- Pompa Load Sensing + Flow-Sharing di serie
- Versione 156HP dotata di joystick elettronico

### Efficienza – Powertrain

- Motori Tier 4 Interim da 156 HP
- Versione da 156HP con trasmissione CVTronic di serie
- EPD - Eco Power Drive - di serie su tutte le versioni



# La gamma Multifarmer

## Il trattore telescopico

	SPECIFICHE	MF40.7 T-CS	MF40.9 T-CS
MOTORE	156 - Tier 4 Interim	X	X
NUOVA CABINA	Sospesa	X	X
EPD	Eco Power Drive	X	X
TELAIO	Livellamento	X	X
SOSPENSIONI	BSS - Boom Suspension System	opzionale	opzionale
IDRAULICA	Load-Sensing + Flow Saharing	X	X
TRASMISSIONE	M CVTronic	X	X
SICUREZZA	CDC con display 8,5" + riconoscimento automatico attrezzatura	X	X
INVERSORE	Dual Shuttle (Joystick + volante)	X	X
COMANDI	Bracciolo multi-funzionale	X	X
JOYSTICK	Joystick elettrocnico	X	X
SPECIFICHE AREA POSTERIORE	Attacco a 3 punti	Cat.3	Cat.3
	Sforzo controllato sui tiranti inferiori	X	X
	PTO meccanica 540/1000	X	X
	Distributori idraulici posteriori	X	X
	Ganci D2 e frenatura rimorchio	opzionale	opzionale

### Ampia offerta di prodotto:

- Disponibili **2 modelli** studiati per la multi applicabilità

### Comfort:

- **Cabina sospesa** si serie
- **BSS** sospensione del braccio

### Innovazioni tecnologiche:

- **EPD** (Eco Power Drive) **-18%** di consumi
- **CVTronic** + coppia + produttività
- **Correttore di inclinazione** del telaio di serie

### Versatilità e produttività:

- **PTO** meccanica di serie
- **Motore** Tier 4 Interim da **156 HP**
- **Portata 4 ton** e due lunghezze dei bracci da **7 e 9 m**
- **Attacco a tre punti cat. 3** di serie
- **Sforzo controllato** sui bracci inferiori
- **Distributori supplementari**
- **Bracciolo multifunzionale**

# Motori e trasmissioni

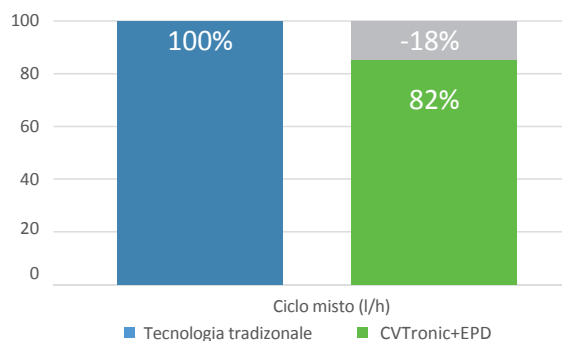
## Maggiori prestazioni e minori consumi

- La gamma Multifarmer è equipaggiata con motore Tier 4 Interim da 115 kW/156 HP.
- Trasmissione idrostatica Merlo con **EPD (Eco Power Drive) di serie**.
- Da sempre i telescopici Merlo sono equipaggiati con trasmissioni idrostatiche per una maggiore precisione, sicurezza e semplicità d'uso. L'EPD consente di ridurre i consumi del 18% per un risparmio annuo reale.
- L'EPD Top è dotato del pulsante "Speed control" **2** che permette di memorizzare la velocità di movimentazione della macchina e di mantenerla costante. La funzione Eco, ideale nella movimentazione su piazzale limita i giri motore, ottenendo un ulteriore risparmio economico.
- Nelle lavorazioni con PTO il potenziometro **1** consente di settare il numero di giri corrispondente all'attrezzo impiegato (540/1000). Il sistema mantiene i giri entro la soglia, garantendo un regime di giri corretto per il quale l'attrezzo è stato studiato, massimizzando le prestazioni e la produttività della macchina.
- Di serie viene adottato il Joystick auto-accelerante tramite il quale si ottengono maggiori velocità dei movimenti idraulici del braccio, ottimizzando le prestazioni. Il sistema si attiva oltre la soglia del 20% degli spostamenti del Joystick.



### Riduzione dei consumi

Tecnologia Merlo CVTronic + EPD



- Con il sistema **EDP** si **riducono i consumi del 18%**
- Gestione **Speed Control** ed **ECO** di serie
- **Fan Drive** di serie per garantire radiatori sempre puliti
- Gestione **giri motore**
- **Motori Tier 4 Interim**  
o **115 kW/156 HP**
- **Sistema auto accelerante** tramite joystick



# Merlo CVTronic

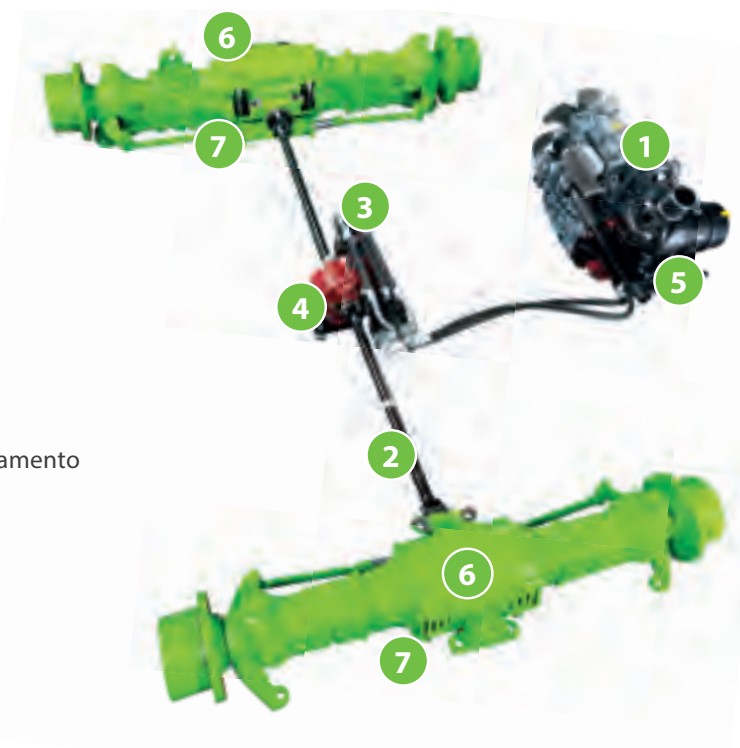
## L'interpretazione Merlo del cambio a variazione continua

Il cambio CVTronic nasce nel solco della tradizione Merlo nel campo dell'idrostatica e consente di ottenere accelerazioni fluide senza interruzione di coppia da zero a 40 km/h.

La trasmissione si compone di due motori idrostatici a pistoni assiali che vengono alimentati dalla pompa idraulica a gestione elettronica. Alle basse velocità di lavoro i due motori idrostatici agiscono congiuntamente per offrire la massima coppia, con un incremento del + 12% rispetto a trasmissioni idrostatiche convenzionali. In trasposto, il secondo motore idrostatico viene disinserito automaticamente dal sistema di controllo e l'olio proveniente dalla pompa alimenta il motore idrostatico principale che spinge il Multifarmer fino alla massima velocità.

### TRANSAXLE MULTIFARMER

1. Motore Tier 4 Interim
2. Albero di trasmissione
3. Motore idrostatico
4. Trasmissione CVTronic
5. Pompa idrostatica
6. Assali Merlo
7. Freni a dischi a secco e freno di stazionamento



- **+12% di coppia** alle basse velocità vs trasmissioni idrostatiche convenzionali
- **Accelerazioni** da 0-40 km/h fluide e progressive **senza interruzioni di coppia**
- **-18% di consumo** grazie al sistema **EPD**
- **Circuiti idraulici e idrostatici separati**

# La cabina più larga della categoria

1. Merlo CDC - Controllo Dinamico del Carico: il sistema di sicurezza brevettato Merlo che garantisce nuovi standard di sicurezza.
2. Nuovo joystick con inversore (duplicato al volante): ergonomia e facilità d'uso.
3. Nuovo display: permette di visualizzare un gran numero di informazioni utili per l'operatore.
4. Nuovo impianto di condizionamento: in linea con gli standard automotive, per raffreddare e riscaldare rapidamente e con efficacia.
5. Inching-Control: il pedale dedicato consente spostamenti calibrati della macchina.
6. Bracciolo multifunzionale.
7. Bloccaggio del differenziale.





# Comfort da record

## Unici al mondo con cabina sospesa

La nuova cabina nasce per garantire ai nostri clienti un livello di comfort da record. Con i suoi 1010 mm è la più larga della categoria, ma anche il comfort acustico e quello termico sono stati curati nei minimi dettagli, inoltre è pressurizzata per evitare l'ingresso di polveri nell'abitacolo. L'impianto di climatizzazione è completamente nuovo ed è stato sviluppato su standard automobilistici dimezzando i tempi di warm-up e di cool down, garantendo la temperatura ottimale in ogni condizione. La nuova cabina Merlo può ora raggiungere una temperatura di 22° interni con una condizione esterna di 43° e pieno irraggiamento solare ed una temperatura di 26° con una condizione esterna di -15° e assenza di irraggiamento solare. La bocchette di aspirazione è posta sul fianco della cabina lontano da potenziali fonti di polvere e sporcizia. All'interno si trovano 8 bocchette, di cui tre dedicate al defrost del parabrezza per un comfort climatico ottimale. È poi disponibile la cabina sospesa, un contenuto che solo Merlo offre nel campo dei telescopici: grazie alle sospensioni pneumatiche, il comfort raggiunto è da migliore della classe.

### IMPIANTO DI CLIMATIZZAZIONE



Il flusso dell'aria è distribuito in modo omogeneo all'interno dell'abitacolo e raggiunge in maniera ottimale tutte le zone.



Cabina sospesa idropneumatica attivabile dall'operatore. Unica nel suo genere disponibile sul mercato.



BSS sospensione idropneumatica del braccio (opzionale), attivabile dall'operatore, si disattiva automaticamente sotto i 3 km/h per garantire massima precisione nel posizionamento dei carichi.



Sedile pneumatico per un comfort superiore.

- **1010 mm di larghezza.**
- **La cabina più ampia della categoria**
- **Nuovo impianto di A/C**
- **Cabina sospesa "CS" per il massimo comfort**



## CDC di serie su tutta la gamma la sicurezza prima di ogni altra cosa!



### MERLO CONTROLLO DINAMICO DEL CARICO

1. Icona attrezzatura in uso
2. Area di lavoro
3. Posizione del carico (nell'area di lavoro)
4. Menu di rilevamento del carico
5. Parametri operativi
6. Informazioni di lavoro
7. Indice di stabilità



Il sistema MCDC verifica in tempo reale le condizioni di stabilità longitudinale e fornisce all'operatore l'indicazione della percentuale di sfruttamento della condizione di massima stabilità. La sicurezza è massima.



### RICONOSCIMENTO MANUALE DELL'ATTREZZATURA

Un apposito selettore permette di configurare il tipo di attrezzatura in uso manualmente o in automatico. I valori di distanza selezionabili sono:

- 0,5-0,6 metri
- 1,5 metri
- 4 metri

- A. Selettore riconoscimento manuale
- B. Comando per la gestione delle schermate M CDC



# Controllo Dinamico del Carico Merlo

## La sicurezza di serie per tutti

Per il Gruppo Merlo la sicurezza è un valore assoluto e per questo è stato inventato il sistema M CDC. L'obiettivo è quello di permettere ad ogni operatore di lavorare in totale sicurezza, sfruttando al massimo le potenzialità del proprio telescopico e dell'attrezzatura utilizzata. Il Merlo CDC permette al Multifarmer di riconoscere automaticamente l'attrezzatura montata e di tarare di conseguenza il proprio comportamento sulla base di diagrammi di carico specifici. L'operatore può verificare in ogni istante l'equilibrio dinamico del mezzo, grazie al puntino luminoso sullo schermo o al semaforo posto sul montante anteriore. Nel caso di manovre che mettono a rischio la stabilità del telescopico l'M CDC interverrà bloccando il braccio ed impedendo ulteriori movimenti aggravanti.



Telecamera posteriore (opzionale)

### Riconoscimento automatico dell'attrezzatura



Sensore posto sull'attrezzo



Sensore posto sulla zattera

- **Sicurezza** al di là della normativa **EN15000**



- Riconoscimento **automatico dell'attrezzatura\***

- Display da **8,5"** in cabina

- **Protezione ROPS e FOPS**, nessun impatto sull'abitabilità

\*Valido per attrezzatura prodotta negli stabilimenti Merlo e munita di sensore M CDC



Movimentazione del braccio:  
velocità e precisione





# Precisione e tecnologia Merlo

## Essere unici è il nostro marchio di fabbrica

Merlo produce internamente i bracci dei propri sollevatori telescopici ed ha sviluppato tecnologie uniche per renderli forti e leggeri, per proteggere i meccanismi di movimentazione da urti casuali e per permettere ai suoi clienti di posizionare il carico nella maniera più precisa possibile.

- ✓ Lamiere del braccio saldate sull'asse neutro di flessione del braccio
- ✓ Cartuccia: sistema di filo protetto all'interno del braccio, grazie ad una soluzione brevettata, facilmente accessibile in caso di manutenzione
- ✓ Tac-Lock: sistema di bloccaggio idraulico dell'attrezzo dalla cabina
- ✓ Livellamento: sistema per la correzione dell'inclinazione, integrato nello chassis, consente all'operatore di correggere le pendenze del terreno per lavorare in piena sicurezza



- Bracci più **leggeri e resistenti**: saldatura robotizzata sull'asse neutro, zona di minore intensità di sforzo
- **Meccanismo di filo** ben protetto all'interno del braccio
- **Livellamento** del telaio

# Multifarmer, il trattore telescopico

## Attacco a 3 punti, PTO meccanica e distributori idraulici di serie

L'attacco a tre punti, la PTO, il gancio di traino da 20 ton unitamente ai distributori idraulici sono le specifiche che rendono gli MF 40.7 e MF 40.9 delle vere macchine mirate al settore agricolo. Un centro di potenza mobile che rende i Multifarmer mezzi polivalenti in grado di compiere qualsiasi tipo di lavorazione: dalla movimentazione all'aggancio di attrezzi portati e trainati azionati dalla PTO. Essa è gestita dalla centralina elettronica che modula l'innesto della frizione con gradualità secondo l'inerzia dell'attrezzo. Il rendimento si avvicina al 90% della potenza al volano e consente di azionare attrezzi che richiedono fino a 135 HP.



Selettore innesto PTO

- **135 HP** alla PTO a gestione elettronica
- **540/1000** selezionabili dalla cabina
- **EPD: potenziometro**  
consente numero giri PTO costanti
- Sollevatore elettronico **azionabile**  
dal **bracciolo** e da **terra**
- Capacità di sollevamento di **7.000 kg**
- **Distributori idraulici**  
gestiti da comandi proporzionali
- **Attacco a tre punti** cat. III



# Trasporto con rimorchi veloce e sicuro

## La versatilità fatta telescopico

Il nostro impegno è quello di rendere sempre più polivalenti i telescopici, per massimizzare il ritorno dell'investimento dei clienti.

Con la nuova gamma Multifarmer portiamo al limite questo concetto.

Oltre ai tradizionali impieghi di movimentazione, logistica e manutenzione tipici dei telescopici i nuovi Multifarmer permettono un'utilizzo anche per il traino, grazie al gancio D3 omologato per 20 ton e all'impianto di frenatura rimorchio pneumatico e idraulico.



- **Gancio di traino D3**  
da **20 ton** con **frenatura pneumatica e idraulica**
- **Prese idrauliche posteriori**
- **Impianti di frenatura rimorchio idraulica o pneumatica**



ITALIA	MF40.7	MF40.9
OMOLOGAZIONE TRATTRICE AGRICOLA masse rimorchiabili		
Frenatura indipendente del rimorchio (meccanica)	5000	5000
Frenatura idraulica moderabile del rimorchio (kg)	6000	6000
Frenatura idraulica del rimorchio (kg)	20000	20000

# Assali e freni, efficaci ed efficienti

## Benefici concreti

I nostri telescopici Multifarmer sono equipaggiati con assali epicicloidali ideati, progettati e costruiti internamente per assicurare la massima robustezza, eccellente capacità sterzante e luce libera da terra da "primi della classe", 450 mm con 500/70-24 e 490mm con 600/55-26.5 (opzionali). Tutti i nostri telescopici della famiglia Multifarmer sono equipaggiati con 4 freni a disco a secco che ci permettono di ridurre notevolmente gli attriti e quindi i consumi, rispetto al sistema ai dischi in bagno d'olio. Il freno di stazionamento viene inserito automaticamente allo spegnimento del motore. L'operatore può inoltre inserirlo volontariamente a motore avviato, nel caso di lavori stazionari in pendenza.



### TRE MODALITÀ DI STERZATURA:

SULLE RUOTE ANTERIORI



A VOLTA CORRETTA



A GRANCHIO



- Assali **pensati, progettati e prodotti** in Merlo
- Fino a **490 mm luce libera** da terra valore migliore della categoria
- **Tre modalità** di sterzata
- **Freni a secco** per ridurre gli attriti e consumi
- Sistema di inserimento del **freno di stazionamento** automatico allo spegnimento del motore



# Dall'idea alla realizzazione della multi-applicabilità

## Maggiore efficienza e produttività grazie alle attrezzature Merlo

Nell'evoluzione del prodotto Merlo adotta linee guida semplici ed efficaci.

Dalla concezione alla realizzazione tutto viene studiato, progettato e realizzato negli stabilimenti del Gruppo. Questa semplice "regola" vale anche per le attrezzature.

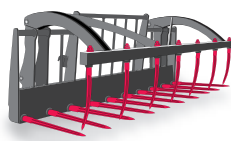
Forte di una lunga esperienza i tecnici Merlo hanno realizzato una vasta gamma di attrezzature, suddivise per tipologia e capacità di carico.

Questo standard dà accesso all'adozione di attrezzature di produzione, testate ed intercambiabili per consentire impieghi mirati, con l'intento di agevolare il lavoro e ridurre i tempi di esecuzione.

FORCHE BALLONI



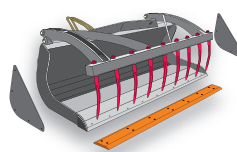
FORCHE LETAME CON GRIFFA



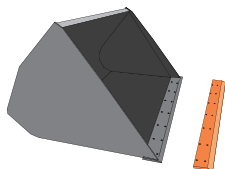
PINZE PER ROTOBALLE



PALE MULTIUSO CON GRIFFA



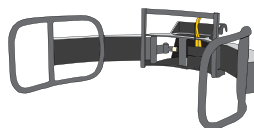
PALE



GANCI/BRACCI GRU

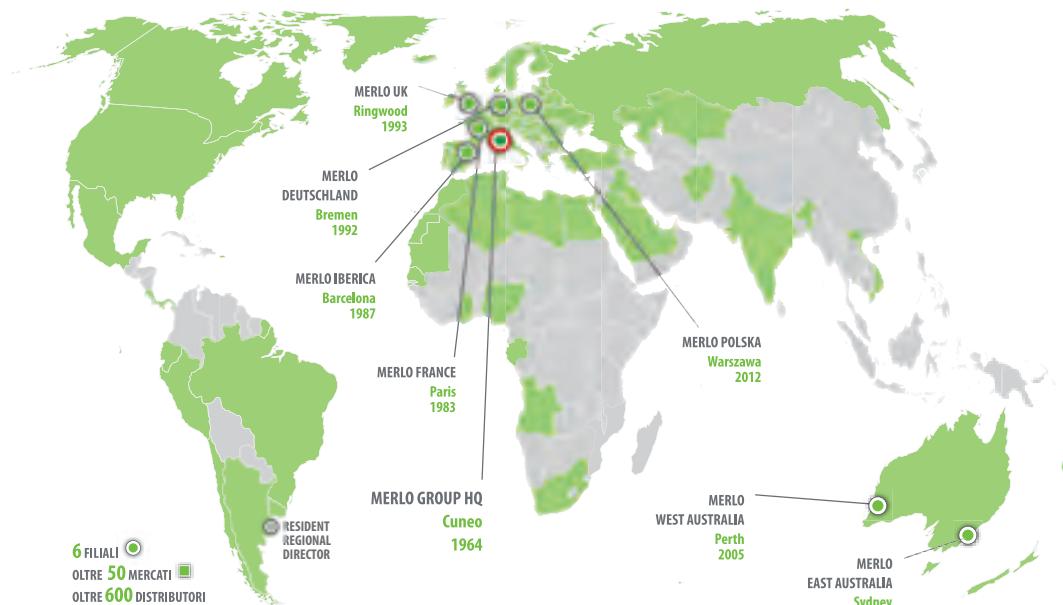


PINZE PER ROTOBALLE FASCIATE



PIATTAFORME





### CENTRO DI FORMAZIONE

Il Centro Formazione e Ricerca Merlo (CFRM) ha fatto della formazione alla sicurezza e dell'addestramento all'uso delle macchine la propria missione. Il CFRM eroga corsi di formazione per operatori di piattaforme aeree porta-persone, carrelli elevatori, sollevatori telescopici, gru, macchine movimento terra, trattori agricoli e forestali, mezzi sgombraneve e automezzi per l'igiene urbana.

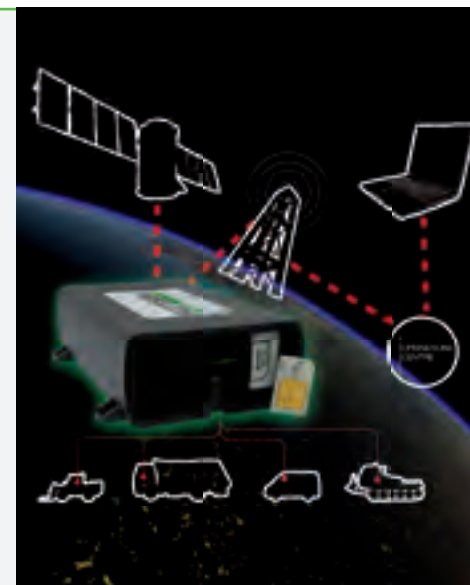


### Nazioni in cui Merlo è leader di mercato



### MOVIMATICA INFOMOBILITÀ MERLO

È il nuovo sistema, ideato e realizzato all'interno del Gruppo Merlo, per la gestione dei mezzi: consente di effettuare la radio-localizzazione Gps in tempo reale, di monitorarne il funzionamento ed uso, di ricevere e gestire gli allarmi per malfunzionamento o furto e di inviare comandi per la gestione degli eventi via Internet.





# MONDO MERLO

## In un mondo globalizzato, il cliente al primo posto!

Da prodotti di eccellenza, all'eccellenza nei servizi. Nel 2008 Merlo ha adeguato il suo processo produttivo al sistema di controllo qualità ISO 9001, affinato e migliorato continuamente. Parallelamente si sono gettate le basi per porre il Cliente al primo posto, implementando investimenti mirati nei Servizi quali Finanziamenti, Assistenza, Formazione, Ricambi ed Supporti telematici, come la diagnostica a distanza, grazie al progetto Merlo Mobility.

Magazzino Ricambi Automatico	2011	2014
Volume di stoccaggio	1000 m <sup>3</sup>	10.000 m <sup>3</sup>
Riempimento	100%	85%
Percentuale dei codici gestiti	50%	86%
Percentuale delle Linee gestite	65%	94%
Tempo di Prelievo	90"	30"
Numero codici	8.000	17.000

### NUOVO CENTRO RICAMBI

Il nuovo Impianto Automatizzato Ricambi si estende su di una superficie di 7.000 m<sup>2</sup>, consente uno stoccaggio di 10.000 m<sup>3</sup> e la gestione di 20.000 codici. Inoltre è in grado di gestire automaticamente il 94% delle linee d'ordine che giornalmente vengono evase, con un tempo di prelievo medio di 30" per linea. Il first fill per linea d'ordine è di oltre il 99% con tempi di consegna per gli ordini urgenti entro le 24 ore.



Centro automatico di prelievo e stoccaggio



Centro automatico evasione e spedizione ordini

DATI TECNICI	MF 40.7T-CS	MF 40.9T-CS
Massa totale a vuoto, senza forche (kg)	8500	8900
Portata massima (kg)	4000	4000
Altezza di sollevamento (m)	6,8	8,8
Sbraccio massimo (m)	3,6	5,7
Altezza alla massima portata (m)	6,8	8,8
Sbraccio alla massima portata (m)	1,7	1,7
Portata alla massima altezza (kg)	4000	4000
Portata al massimo sbraccio (kg)	1900	1000
Motore turbo (cilindrata/cilindri)	4100	4100
Potenza del motore Tier 4 Interim (kW/CV)	115/156	115/156
Velocità massima (km/h)	40	40
Sospensione idropneumatica BSS del braccio	○	○
Serbatoio del carburante (l)	150	150
Pompa idraulica ad ingranaggi (bar-l/min)	-	-
Pompa idraulica Load-Sensing (bar-l/min)	210/152	210/152
Distributore Flow Sharing -	●	●
Serbatoio dell'olio idraulico (l)	95	95
Cabina FOPS (ISO 3449) e ROPS (ISO 3471)	●	●
Joystick elettromeccanico	-	-
Joystick elettronico	●	●
Trasmissione idrostatica	●	●
Bloccaggio differenziali (A+P - P)	A ○ - P ●	A ○ - P ●
Inversore Dual Control (joystick/volante)	●	●
Controllo di avanzamento Inching a pedale	●	●
Trazione integrale permanente	●	●
Sterzata sulle quattro ruote	●	●
Freno di stazionamento automatico (a spegnimento motore)	●	●
Fari di lavoro sulla cabina (2 A + 2 P)	●	●
Fari di lavoro a led sulla cabina	○	○
Cambio di velocità	CVTronic	CVTronic
Cabina sospesa "CS"	●	●
Telaio Tilting (correttore d'inclinazione)	●	●
EPD Eco Power Drive	EPD Top	EPD Top
PTO meccanica (540/1000)	●	●
Attacco a 3 punti (kg)	7000	7000
Controllo dinamico del carico M CDC	●	●
Pneumatici standard	500/70 R24	440/80 R24
Omologazione trattore agricola	●	●

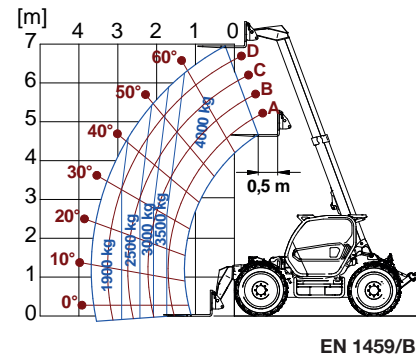
● Di serie. ○ A richiesta.



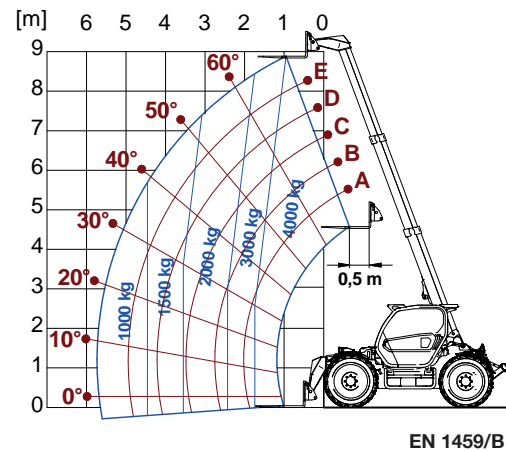
# DATI TECNICI



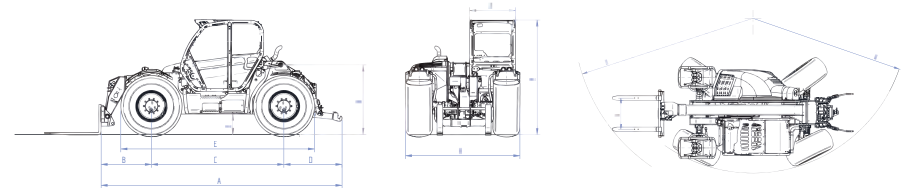
## MF 40.7 CON FORCHE



## MF 40.9 CON FORCHE

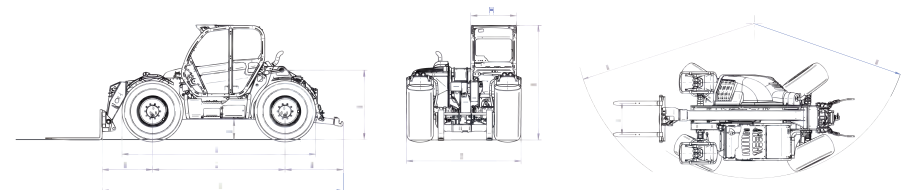


### DIMENSIONI MULTIFARMER 40.7



A (mm)	5310	M (mm)	1010
B (mm)	1110	N (mm)	1550
C (mm)	2920	P (mm)	2525 min - 2585 med
D (mm)	1280	R (mm)	4080
E (mm)	4240	S (mm)	4890
F (mm)	450	Z (mm)	850
H (mm)	2360	Pneumatici 500/70 R24	

### DIMENSIONI MULTIFARMER 40.9



A (mm)	5490	M (mm)	1010
B (mm)	1290	N (mm)	1630
C (mm)	2920	P (mm)	2525 min - 2585 med
D (mm)	1280	R (mm)	4080
E (mm)	4240	S (mm)	4970
F (mm)	450	Z (mm)	850
H (mm)	2360	Pneumatici 500/70 R24	

## 50 ANNI DI GRANDE IMPEGNO PER LAVORARE INSIEME A VOI

- 1964 - Nascita del Gruppo Merlo
- 1966 - DM e DBM: il primo dumper e la prima betoniera autocaticante
- 1981 - SM: il primo sollevatore telescopico
- 1987 - Panoramic: il primo telescopico al mondo con motore laterale
- 1991 - Roto: il primo sollevatore al mondo con torretta girevole
- 1996 - Turbofarmer: il primo telescopico omologato in Europa come trattrice agricola
- 1998 - P26: i telescopici super compatti
- 2000 - Multifarmer: il primo trattore agricolo con braccio telescopico
- 2001 - MM: il primo porta-attrezzi forestale
- 2010 - Hybrid: il primo telescopico ibrido diesel/elettrico
- 2012 - Modulari: un nuovo concetto di sollevatore telescopico
- 2013 - Tre importanti premi all'Agrotechnica di Hannover:
  - Ibrido 42.7: medaglia d'oro per l'innovazione tecnologica
  - Turbofarmer II: macchina dell'anno 2014
  - Multifarmer 40.9: pietra miliare della meccanizzazione agricola



**MERLO S.P.A.**

Via Nazionale, 9 - 12010 S. Defendente di Cervasca - Cuneo - Italia

Tel. +39 0171 614111 - Fax +39 0171 684101

[www.merlo.com](http://www.merlo.com) - [info@merlo.com](mailto:info@merlo.com)

*I sollevatori telescopici illustrati in questa documentazione possono essere equipaggiati con accessori opzionali o speciali che non fanno parte della dotazione di serie e che vengono forniti a richiesta.  
In alcuni Paesi potrebbero non essere disponibili tutti i modelli o attrezzature per vincoli di mercato o normativi.  
I dati tecnici ed informativi sono aggiornati al momento della stampa con riserva di modifiche dovute alla naturale evoluzione tecnologica, senza obbligo di preavviso da parte nostra.  
Il vostro concessionario Merlo di fiducia sarà lieto di fornirvi tutti gli aggiornamenti sui nostri prodotti e servizi.*