

AGRILIFTER

30.7 TURBO



officine

PICCINI



MOTORE

- diesel a 4 cilindri raffreddato ad acqua. IVECO AIFO 8045 SE DO TURBO ad iniezione diretta. •Cilindrota 3908 cm.
- Potenza max. 14,5 (DIN 10020) o 1300 giri/min.

TRASMISSIONE

- Idrostatica con pompa e motore a portata variabile.
- Pedale inching per avvicinamento di precisione.
- 2 velocità idrostatiche.
- 2 velocità meccaniche sul riduttore ripartitore
- 4 ruote motrici sempre in presa con riduttori epicicloidali ai mozzi.
- 2 ponti sterzanti . Ponte anteriore rigido, posteriore oscillante.
- Velocità massima 21 Km/h (Optional 40 Km/h).
- Massima pendenza superabile 40%.

FRENI

- Freni di servizio a dischi multipli in bagno d'olio su entrambi i ponti.
- Freno di stazionamento sul ponte anteriore.

STERZO

- 4 route sterzanti.
- Servo-sterzo con sistema load-sensing.
- 3 modalità di sterzata.

IMPIANTO IDRAULICO

- Portata max. 88 Lt/1'.
- Pressione max di esercizio 230 bar.
- Joystick 3x1.

SERBATOI

- Serbatoio olio idraulico 105 Lt.
- Serbatoio gasolio 105 Lt.
- Refrigerante 14 Lt.
- Olio motore 10,5 Lt.

IMPIANTO ELETTRICO

- Tensione 12 V .
- Batteria 120 Ah.
- Alternatore 65 Ah.
- Impianto luci per circolazione stradale.

TELAIO E BRACCIO

- Telaio e braccio in acciaio ad alta resistenza.
- Braccio telescopico a 2 stadi con scorrimento su pattini antiusura.
- Forche flottanti in acciaio 130x45 mm,
- 1100 mm long.
- Cilindro di livellamento sul ponte anteriore (optional).
- Gancio di traino omolo ato con presa elettrica a 1 poli per rimorchio agricolo.

SICUREZZA

- Valvole di blocco su tutti i cilindri.
- Dispositivo anti-ribaltamento con allarme visivo ed acustico e blocco automatico dei movimenti aggravanti.
- Dispositivo di arresto macchina senza conducente a bordo.
- Sicurezza dei comandi idraulici contro le manovre accidentali.

CABINA

- Cabina conforme alle norme ROPS FOPS.
- Insonorizzazione a norme CE.
- Visibilità su 360°.
- Volante regolabile .
- Vetro posteriore apribile a com asso.
- Portiera sdoppiata apribile nella parte superiore.
- Sedile e comandi ergonomici.
- Spie ed indicatori per controllo pressione olio motore, temperatura acqua, intasamento filtro, carica batteria e contaore.
- Riscaldamento - Illuminazione interna.
- Bollo d'ario per livello.

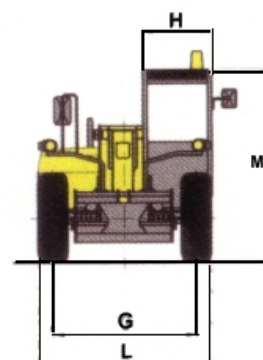
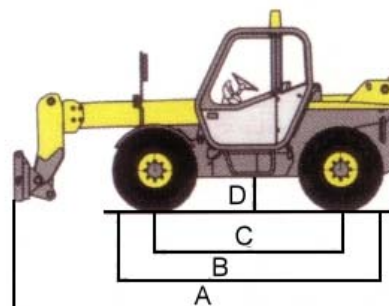
PNEUMATICI

- 20" (24" a richiesta).

PRESTAZIONI

- Carico alla massima altezza 3000 Kg.
- Carico al Massimo sbraccio 1250 Kg.
- Massima altezza di sollevamento 1,30 m.
- Massimo sbraccio orizzontale 4,00 m.
- Forza di strappo 5600 daN.
- Forza di traino 6140 daN.

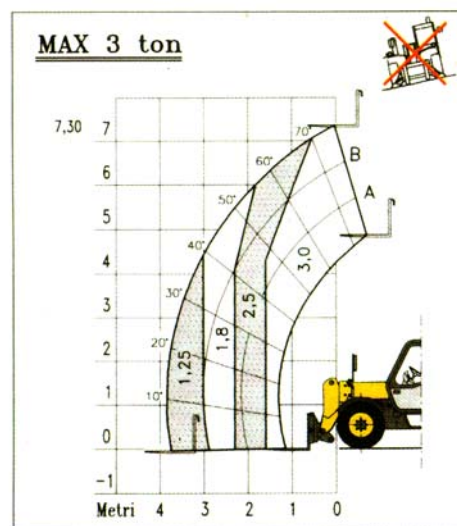
DIMENSIONI



A	4600 mm	G	1910 mm
B	3680 mm	H	920 mm
C	2600 mm	L	2310 mm
D	390 mm	M	2500 mm

Raggio di sterzata esterno	3750 mm
Inclinazione forche	134°
Pesa a vuoto	7000 Kg

DIAGRAMMA DI CAPACITA'



Su Superficie orizzontale piana



ENGINE

- 4 cylinder direct injection water-cooled diesel engine IVECO AIFO 8045 SE 00 TURBO.
- Displacement 3908 cm³.
- Max. power 19.5 (DIN 10020) at 2300 rpm.

TRANSMISSION

- Hydrostatic transmission with pump and motor at variable displacement.
- Inching pedal.
- 2 hydrostatic speeds.
- 2 mechanical speeds.
- 4-wheel-drive with epicyclic reduction units on hubs.
- 2 steering axles . Rigid front axle , swinging rear axle.
- Max. Speed 21 Km/h (40 Km/h available on request).
- Max. gradient attainable 40%.

BRAKES

- Service brake with oil immersed multiple disk brakes.
- Parking brake on front axle.

STEERING

- 4 steering wheels.
- load-sensing power steering,
- 3 steering modes.

HYDRAULIC SYSTEM

- Max. flow rate 88 Lt./min.
- Max. operating pressure 230 bar.
- Hydraulic joy-stick control 3x1.

TANKS

- Hydraulic oil 105 Lt.
- Fuel 105 Lt.
- Engine refrigerant 14 Lt.
- Engine oil 10.5 Lt.

ELECTRIC SYSTEM

- 12 V power.
- Battery 120 Ah.
- Alternator 65 Ah.
- lighting system for road circulation.

CHASSIS AND BOOM

- Chassis made of high tensile steel.
- 2- stage telescopic boom sliding on wear-proof pads.
- Floating forks made of steel 130x45 mm, L=1100 mm.
- Leveling cylinder on front axle on request.
- Agriculture hook fitted with 1 pales socket for trailer.

SAFETY

- Safety valves on all rams.
- Anti-overturn device with visual and acoustic alarms . Automatic stop of boom dangerous movements.
- Automatic stop of machine without operator seated.
- Protection of hydraulic controls against accidental maneuvers.

CAB

- Complying with ROPS and FOPS standards.
- Sound-proof according to EC standards.
- 360° visibility.
- Adjustable steering wheel.
- Opening rear glass.
- Two-section cab door, independent opening of upper part.
- Ergonomic driver's seat and controls.
- Warning lights and gauges for engine oil pressure water temperature, filter cleaning, battery charge and hour meter.
- Cab heating and cab lighting.
- Lateral inclination gauge.

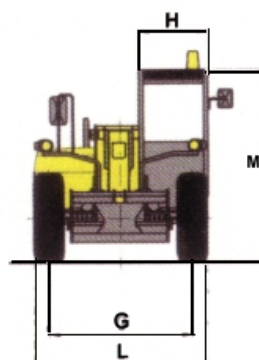
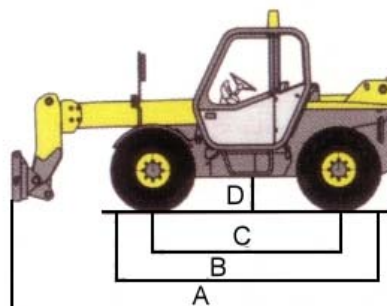
TYRES

- 20 tyres (24" tyres on request).

PERFORMANCES

- Max. load capacity at max. High 3000 Kg.
- Max. load capacity at max. reach 1250 Kg.
- Max. lifting high 1.30 m.
- Max. forward reach 4.00 m.
- Breakout force 5600 daN.
- Towing force 6140 daN.

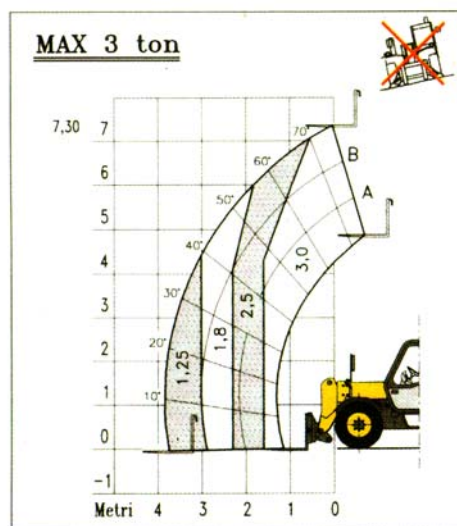
DIMENSIONS



A	4600 mm	G	1910 mm
B	3680 mm	H	920 mm
C	2600 mm	L	2310 mm
D	390 mm	M	2500 mm

Out side turning radius	3750 mm
fork tilting	134°
Empty weight	7000 Kg

LOAD CHART



On flat horizontal ground

30.7 TURBO



MOTEUR

- Diesel, IVECO AIFO 8045 E00 4 cylindres à injection directe, refroidi par eau.
- Cylindrée 3908 cm³.
- Puissance maxi. Kw 19.5 (DIN 10020) à 2300 tours/min.

TRANSMISSION

- Transmission hydrostatique avec pompe et moteur à dépit variable.
- Pédale inching.
- 2 vitesses hydrostatiques.
- 2 vitesses mécaniques.
- Traction aux 4 roues avec réducteurs épicycloïdaux aux moyeux.
- Essieux de braquage: rigide à l'avant, oscillant à l'arrière.
- Vitesse maxi. 21Km/h. (40 Km/h disponible sur demande).
- Maxi. la pente réalisable 40%.

FRINS

- Freins de service à disques multiples en bain d'huile.
- Frein de stationnement sur l'essieu avant.

DIRECTION

- 4 roues directrices.
- Direction assistée avec système load-sensing.
- 3 façons de braquage.

INSTALLATION HYDRAULIQUE

- Débit maxi. 88 Lt/1'.
- Pression opérative maxi 230 bar.
- Joystick 3x1.

RESERVOIRS

- Huile hydraulique 105L.
- Gasoil 105 L.
- Réfrigérant moteur 14 L.
- Huile moteur 10.5 L.

SISTEME ELECTRIQUE

- Tension nominale 12 V.
- Batterie 120 Ah.
- Alternateur 65 A.
- Installation d'éclairage pour circulation routière.

CHASSIS ET BRAS

- le mode de Châssis d'haut acier extensible.
- 2- monter le glissement télescopique de boom sur les coussins d'usure-preuve.
- Fourches flottantes en acier 130x45 mm, L = 1100 mm.
- Sur demande, nivelage de l'essieu à l'avant.
- Le crochet d'Agriculture ajusté avec 1 pâlât la douille pour.

SECURITE

- Vannes de sécurité sur tous les vérins.
- Dispositif anti-capotage avec alarme visuel et acoustique et arrêt automatique des mouvements aggravants.
- Dispositif d'arrêt machine sans opérateur 8 hard.
- Sécurité des commandes hydrauliques contre les manœuvres accidentelles.

CABINE

- Cabine conforme aux normes ROPS FOPS.
- Insonorisation aux nations CE.
- Visibilité sur 360°
- Valant réglable.
- Vitro arrière ouvrable à compas.
- Porte ouvrable en haut.
- Siège et commandes ergonomiques
- Témoins et indicateurs pour pression huile moteur, température eau, obstruction du filtre charge batterie et compte-heures.
- Réchauffage - Eclairage intérieur.
- Boule à air pour niveau.

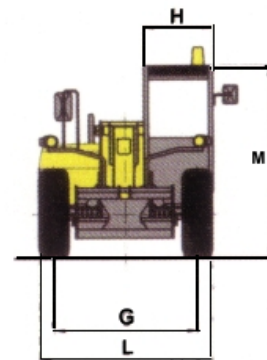
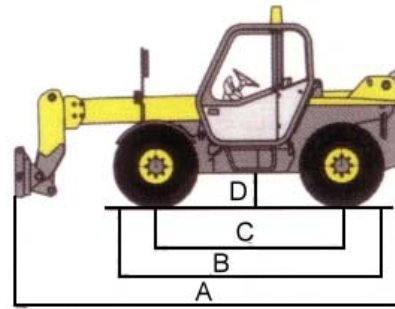
PNEUS

- Pneus de 20" (24" optionnels).

EXECUTIONS

- Maximum charge la capacité au maximum Haut 3000 Kg.
- Maximum la capacité de chargement au maximum atteint 1250 Kg.
- Maximum soulevant haut 1.30 m.
- Maximum atteint en avant 4.00 m.
- La force de Fractionnement 5600 daN.
- Tracter force 6140 daN.

DIMENSIONS

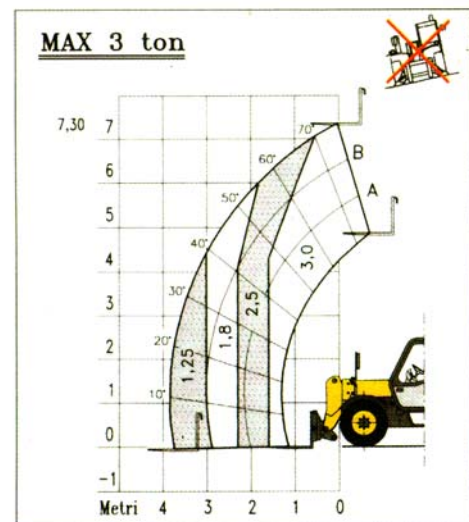


A	4600 mm	G	1910 mm
B	3680 mm	H	920 mm
C	2600 mm	L	2310 mm
D	390 mm	M	2500 mm

Rayon de braquage 3750 mm

Inclinaison fourches 134°
Poids à vide 7000 Kg

DIAGRAMME DECHARGE



Sur surface horizontale Plane



S.S. Trasimeno Ovest 161/c
06132 Perugia -Italy
Tel. +39 075 51801 - Fax +39 075 5179166
Web Site: www.officinepiccini.it
E-Mail: info@officinepiccini.it

Vendite Italia
Assistenza
Export Sales
Service

075 5180239
075 5180221
+39 075 5180240
+39 075 5180221

30.7 TURBO



MOTOR

- Diesel, IVECO AIFO 8045 E00 4 cilindros de inyección directa refrigerado por agua.
- Cilindrada 3908 cm³.
- Potencia máx. 19.5 (DIN 10020) en 2300 rev./min.

TRANSMISION

- Transmisión hidrostática con bomba y motor de caudal variable.
- Pedal inching para acercamiento de precisión.
- 2 velocidades hidrostáticas.
- 2 velocidades mecánicas.
- Tracción a los 4 ruedas con reductores epicicloidales en los cubos.
- Dos ejes de dirección: delantero rígido, trasero oscilante.
- Velocidad máx. 21 Km/h (40 Km/Hora disponible a petición de los interesados).
- Declive del máx. accesible 40%.

FRENOS

- Frenos de servicio: multi-discos en baño de aceite.
- Freno de aparcamiento en el eje delantero.

DIRECCION

- Dirección a las cuatro ruedas.
- Sistema load-sensing.
- Tres tipas de dirección.

INSTALACION HIDRAULICA

- Caudal máx. 88 Lt/1'.
- Presión máx. de trabajo 230 bar.
- Joystick 3x1.

TANQUES

- Aceite hidráulico 105 L.
- Gasóleo 105 L.
- Refrigerante motor 14 L.
- Aceite motor 10.5 L.

INSTALACION ELECTRICA

- Tensión nominal 12 V.
- Acumulador 120 Ah.
- Alternador 65 A.
- Instalación de luces conforme a circulación vial.

CHASIS Y BRAZO

- Chasis en acero de alta resistencia
- 2- deslizar telescópico del teatro de estampido en almohadillas de lleva-prueba.
- Horquillas flotantes en acero 130x45 mm, L=1100mm.
- Nivelación del eje delantero.
- Gancho de Agricultura quedado con 1 palidece el enchufe para.

SEGURIDAD

- Válvulas de seguridad en todos los cilindros.
- Dispositivo anti-vuelco con alarma visual y acústica. Puro automático de los movimientos agravantes.
- Dispositivo de paro sin conductor a bordo.
- Seguridad de los mandos hidráulicos contra las maniobras accidentales.

CABINA

- Cabina conforme a las normas ROPS e FOPS.
- Insonorización según normas de CE.
- Visibilidad sobre 360°.
- Volante ajustable.
- Abriendo vidrio trasero.
- Puerta de mazorca de dos-sección, apertura independiente de la parte superior.
- Asiento y mandos ergonómicos.
- Indicadores y luces para control de la presión aceite motor; temperatura agua; limpieza filtro; carga del alternador; cuenta horas.
- Calefacción y luz de alumbrado interior.
- Indicador de inclinación con nivel de burbujas.

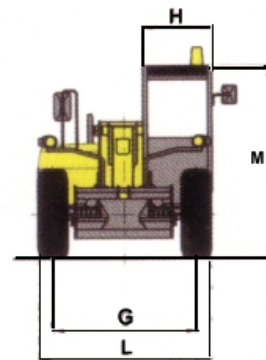
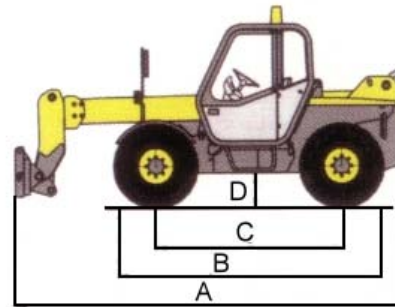
NEUMATICOS

- Neumáticos de 20" (24" opcionales).

DESEMPEÑOS

- Capacidad de la carga del Máx. en el máx. Alto 3000 Kg.
- Capacidad de la carga del Máx. en el alcance del máx. 1250 Kg.
- El Máx. que levanta alto 1.30 M.
- Adelantar de Máx. alcanza 4.00 M.
- La fuerza de Fuga 5600 daN.
- Remolcar fuerza 6140 daN.

DIMENSIONE



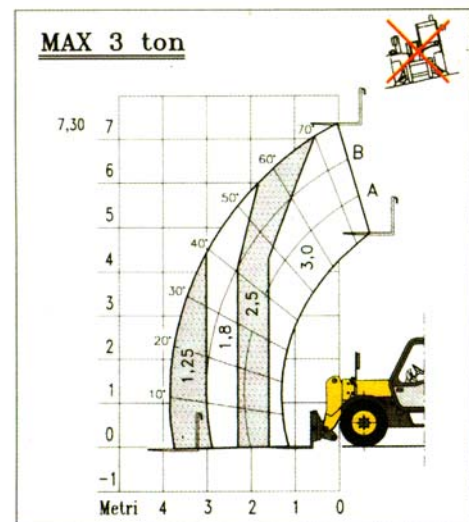
A	4600 mm	G	1910 mm
B	3680 mm	H	920 mm
C	2600 mm	L	2310 mm
D	390 mm	M	2500 mm

Radio de giro exterior 3750 mm

Inclinación horquillas 134°

Peso en vacío 7000 Kg

DIAGRAMA DECARGA



Superficie horizontal plana