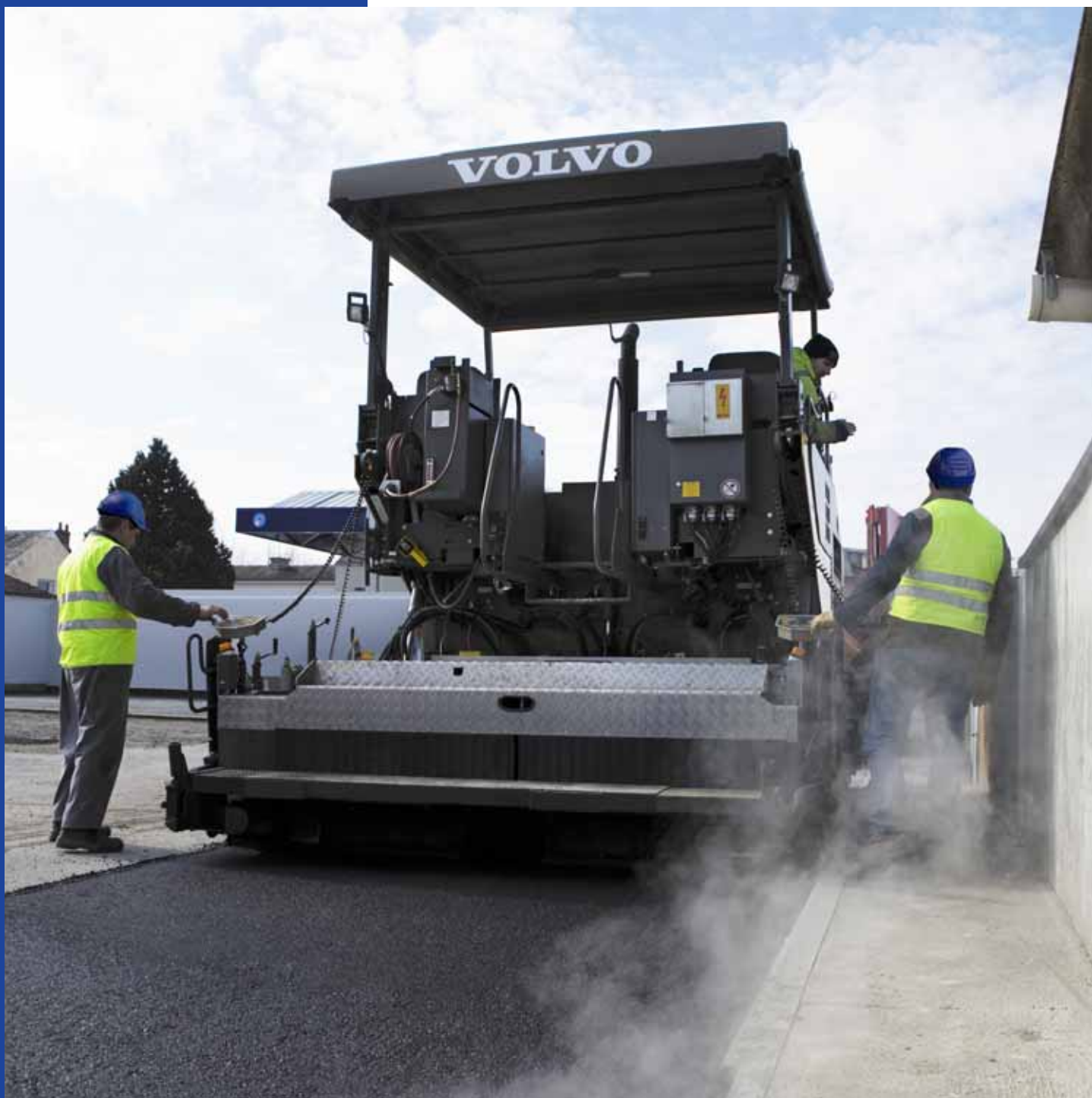


VIBROFINITRICI CINGOLATE VOLVO

# ABG5820



# UNA VIBROFINITRICE EFFICIENTE E MULTIUSO PER PROGETTI DI MEDIA SCALA.

Ogni vibrofinitrice Volvo ABG è il risultato di 60 anni di esperienza nel settore delle costruzioni stradali. Grazie ad un'elevata potenza di riserva, design robusto e solido, alta efficienza di pavimentazione e praticità d'uso, la vibrofinitrice cingolata ABG5820 è ideale per lavori di pavimentazione con larghezze da 2,5 a 8,0 m.

## Materiali per la pavimentazione

Le vibrofinitrici cingolate Volvo permettono di pavimentare un'ampia varietà di materiali, da manti superficiali a manti di base, in un'ampia varietà di applicazioni di pavimentazione.

## Applicazioni per la pavimentazione

- Strade municipali
- Strade principali
- Aree di parcheggio
- Discariche
- Progetti di ricostruzione

## Motori potenti

Grazie all'utilizzo di motori ad alte prestazioni, è disponibile ampia potenza di riserva per qualsiasi tipo di condizione operativa, anche alle massime larghezze di pavimentazione.

## Trasmissione con controllo elettronico

La trasmissione di marcia comandata elettronicamente assicura una propulsione uniforme, una marcia dritta in avanti, un'esatta traiettoria negli angoli e un avviamento morbido.

Questo sistema offre ottime basi per realizzare un manto lineare e uniforme.

## Gruppo cingoli con eccellente capacità di trazione

Grazie all'ampia area di contatto dei cingoli e all'ottima distribuzione del peso della macchina, il processo di pavimentazione è altamente efficace anche su substrati poco solidi.

## L'ultima generazione di EPM

Il centro di comando della vibrofinitrice cingolata è costituito dal pannello di comando EPM II di ultima generazione. Nessun altro sistema sul mercato offre un funzionamento così semplice e intuitivo, oltre a numerose possibilità di memorizzazione e analisi dei dati della macchina.

## Massima praticità d'uso

L'ampia stazione di comando, opportunamente realizzata, fornisce un campo visivo a 360°. Il pannello di comando EPM II può essere facilmente ruotato da lato a lato ed essere regolato in base alla posizione del sedile dell'operatore. Potendo osservare direttamente la tramoggia, il canale della coclea e l'area di lavoro, si realizzano le condizioni ottimali per compiere un lavoro di eccellenza.

Grazie ad un inteso lavoro di insonorizzazione, le vibrofinitrici vantano livelli di rumorosità tra i più bassi del settore.



- Eccellente uniformità superficiale per qualsiasi manto



- Gruppo cingoli con eccellente capacità di trazione



- Curve precise



max



**ABG5820**

8,0 m (26.2 ft)

300 mm (11.8 in)

15,6 t - 19,2 t  
(17.1 T - 21.1 T)



112 kW



# MASSIMA PRATICITÀ D'USO ED ECCELLENTE VISIONE A TRECENTOSESSANTA GRADI.

Grazie al layout intuitivo della stazione di comando e alla postazione di lavoro ergonomica, l'operatore può concentrarsi completamente sul processo di pavimentazione.

## **Ambiente di lavoro confortevole - per ogni esigenza**

L'operatore può regolare la posizione del sedile e del pannello di comando in base alle proprie esigenze. Entrambi i sedili confortevoli possono assumere un'ampia gamma di posizioni all'interno della stazione di comando ed essere inoltre estesi lateralmente, oltre i bordi della vibrofinitrice. Il pannello di comando EPM II in posizione centrale può essere ruotato, inclinato ed esteso telesopicamente. All'occorrenza, l'operatore può trasferire la propria postazione di lavoro da un lato all'altro della vibrofinitrice in pochi secondi.

Il tettuccio parasole può essere esteso lateralmente per proteggere l'operatore dalle intemperie e dotato di parabrezza opzionale e tendine laterali.

I pulsanti di comando per il flusso del materiale presenti sui pannelli di controllo del banco dispongono di apposite cornici per un facile riconoscimento tattile. L'illuminazione dei pulsanti facilita il lavoro di pavimentazione in condizioni di scarsa luminosità quando si lavora ad esempio di notte o all'interno di gallerie.

## **Panoramica ottimale del processo di pavimentazione**

Il design della stazione di comando fornisce una panoramica ottimale di scale di spessore del manto, flusso del materiale nella tramoggia, banco di pavimentazione e canale della coclea. Le luci di lavoro opzionali illuminano il canale della coclea e sono particolarmente utili in condizioni di scarsa illuminazione.

## **EPM (Electronic Paver Management) di ultima generazione**

Questo sistema fornisce all'operatore una panoramica e un controllo ottimale di tutti i processi di pavimentazione. L'esclusivo pannello di comando EPM II guida l'operatore passo passo durante l'utilizzo delle varie funzioni di lavoro. I pulsanti di tutte le funzioni, presentati in un diagramma dall'alto della vibrofinitrice, sono facilmente identificabili sul pannello di comando. Con i pulsanti funzione, l'operatore può visualizzare i menu di dati del motore, funzioni di pavimentazione ecc. su un ampio display a colori. Tutte le modifiche delle impostazioni della vibrofinitrice effettuate dall'operatore possono essere riprodotte immediatamente su grafici interattivi.

Data il suo alto livello di compatibilità, questo sistema può essere facilmente aggiornato e i dati possono essere trasferiti utilizzando il connettore USB disponibile sul pannello di comando. In tal modo è possibile leggere rapidamente i messaggi del sistema e implementare nuove funzioni.

Il pannello di comando EPM II, i pannelli di controllo del banco e il pannello di comando ausiliario possono essere riposti in tutta sicurezza in vani facilmente accessibili. I vani con serratura proteggono queste attrezzature di valore dagli atti vandalici.





# SOLUZIONI DI PAVIMENTAZIONE ALL'AVANGUARDIA.

L'elevata potenza di pavimentazione è il punto di forza di tutte le vibrofinitrici Volvo che presentano anche numerose funzioni intelligenti per semplificare il lavoro

## **A** Panoramica ottimale del flusso del materiale

Il comodo sedile dell'operatore rialzato fornisce una panoramica ottimale del flusso del materiale di pavimentazione.

## **B** Motore potente ed ecologico

Motore diesel con certificazione COM IIIA/EPA Tier III, moderno, silenzioso ed ecologico.

## **C** Trasmissione di marcia di altissima precisione

Trasmissione di marcia indipendente e controllata elettronicamente

su ciascun gruppo cingoli. Il sistema monitorizza il movimento dei cingoli e controlla la risposta del motore per assicurare un percorso rettilineo e una pavimentazione a raggio costante.

## **D** Gruppi cingolo potenti

I gruppi cingolo privi di manutenzione sono dotati di cuscinetti in gomma trapezoidali e tenditori automatici.

## **E** Piastre del canale fisse e incernierate

Le piastre del canale fisse e incernierate garantiscono un'altezza ottimale del materiale nel canale della coclea.





**F** Unità EPM II di ultima generazione

Grazie ad un pannello interruttori con layout basato sulla posizione delle varie funzioni, viene agevolato il controllo delle varie operazioni.

**G** Speciale tettuccio parasole

L'operatore può estendere il tettuccio parasole lateralmente per una maggiore protezione. Il tettuccio parasole e il tubo di scarico possono essere sollevati e abbassati facilmente con la pompa idraulica manuale per ridurre l'ingombro in caso di trasporto su carro.



**H** Tramoggia

Le ampie sponde ripiegabili della tramoggia e la forma del trasportatore assicurano un flusso corretto di materiale. L'aggiunta dell'apposita piastra (opzionale) assicura sempre lo svuotamento completo della tramoggia.



**I** Raschiatori per manti stradali

I raschiatori stradali rimuovono i detriti rendendo la superficie pulita e uniforme per agevolare l'avanzamento dei cingoli. Possono essere sollevati facilmente in posizione di trasporto o abbassati in posizione di lavoro in un attimo.



# TRAZIONE ELEVATA, ALTA PRODUTTIVITÀ, ECCELLENTE QUALITÀ DI PAVIMENTAZIONE.

Grazie all'utilizzo di un banco ABG Variomatic con tamper singolo, le vibrofinitrici cingolate Volvo ABG5820 offrono altissima qualità, massima potenza di riserva ed alta efficienza.

## Sistema di trasporto del materiale con comando proporzionale

L'elevata capacità della tramoggia consente di eliminare le interruzioni di alimentazione del materiale per pavimentazione.

Le trasmissioni indipendenti dei due trasportatori a barra e delle due coclee distribuiscono il materiale per pavimentazione a entrambi i lati del banco all'occorrenza. Regolando l'altezza, la velocità e il senso di rotazione delle coclee, è possibile mantenere l'altezza ottimale del materiale nel canale della coclea durante tutte le fasi della pavimentazione.

## Tecnologia del banco

Il banco VB78 Vario standard offre la massima versatilità nei lavori con frequenti variazioni della larghezza di pavimentazione. Il banco VB78 è dotato di riscaldamento elettrico come standard, ma può anche essere predisposto per riscaldamento a gas. Questi banchi possono essere estesi idraulicamente al doppio della loro larghezza di base. Le funzionalità e le caratteristiche standard includono:

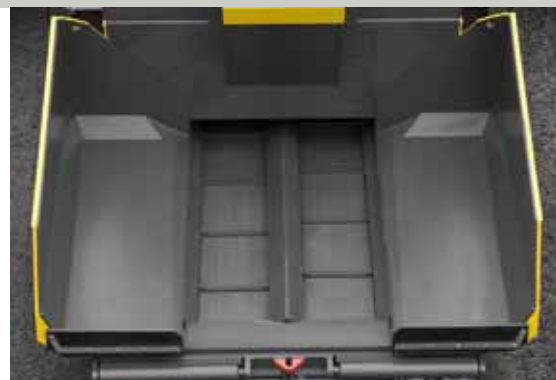
- controllo indipendente del circuito di riscaldamento che risulta più veloce del riscaldamento intermittente,
- controllo idraulico della corona per un lavoro più agevole,
- zavorra del banco ottimale per ottenere manti della massima qualità.

## Attacco rapido idraulico

Grazie al sistema idraulico di attacco rapido brevettato è possibile montare rapidamente estensioni sul banco di base. Per ulteriori informazioni consultare la brochure dedicata ai banchi Variomatic.

## Facilità di manutenzione

Grazie alla disposizione ordinata e alla facilità di accesso a tutti i punti di manutenzione delle vibrofinitrici cingolate, Volvo offre la massima semplicità di manutenzione. I filtri dell'aria, i filtri carburante e l'astina di livello olio sono accessibili rapidamente dagli ampi sportelli di manutenzione. Un sistema di lubrificazione centralizzata opzionale semplifica ulteriormente la manutenzione. Le guarnizioni multiple poste sugli alberi della coclea ne incrementano la durata, conferendo un elevato grado di affidabilità funzionale. Tutta l'elettronica è installata in un armadietto elettrico facilmente accessibile.



- Tramoggia di alta capacità



- Eccezionale tecnologia del banco



- Ampi sportelli di manutenzione



- Facile accesso



# SPECIFICHE TECNICHE

Modello			ABG5820
Motore (diesel)	Marca		Deutz
	Modello		TCD2013L04 2V
	Potenza	KW/HP	112 /152 @ 2 200 giri/min
	Raffreddamento		Ad acqua
	Capacità serbatoio del carburante	L (gal)	300 (79)
	Emissioni allo scarico		COM IIIA /EPA Tier III
Pavimentazione	Potenza (teor.) <sup>1</sup>	t/h (T/h)	600 (661)
	Spessore materiale (max)	mm (in)	300 (11.8)
Velocità	Pavimentazione	m/min (ft/min)	20 (65.6)
	Traslazione	km/h (mph)	3.6 (2.2)
Gruppo cingoli	Lunghezza	mm (in)	2 900 (114)
	Larghezza (pattini cingoli)	mm (in)	305 (12)
Sistema convogliatore mix	Capacità tramoggia	t (T)	13,5 (14.8)
	Convogliatori		2
	- Velocità convogliatori	m/min (ft/min)	15.6 (51)
Coclee			2
	Velocità coclea	giri/min	77
	Diametro coclea	mm (in)	360 (14.1)
Impianto elettrico	Tensione impianto	V	24
Ingombro per il trasporto	Larghezza	mm (in)	2 500 (98.4)
	Lunghezza	mm (in)	6 210 (244.4)
	Altezza	mm (in)	2 940 (115.7)
Pesi <sup>2</sup>	Unità motrice	kg (lbs)	12 200 (26.896)

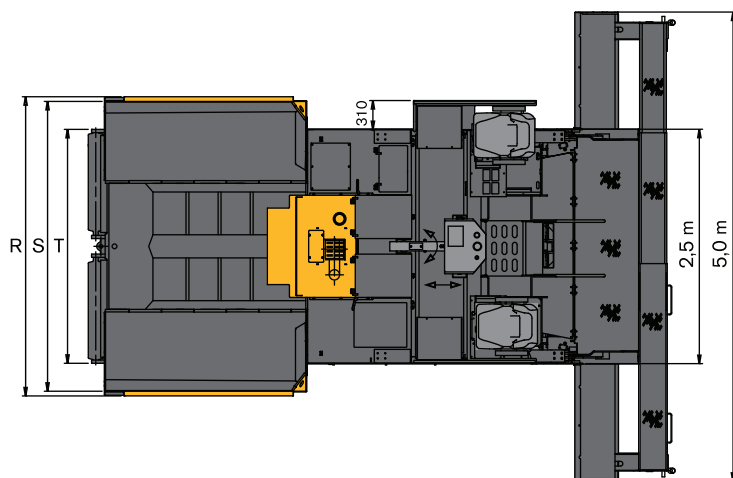
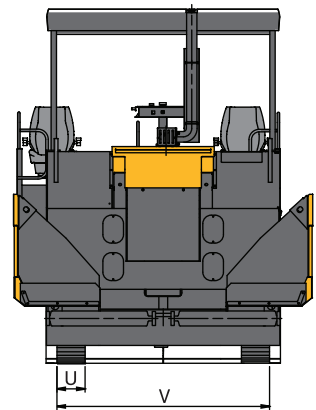
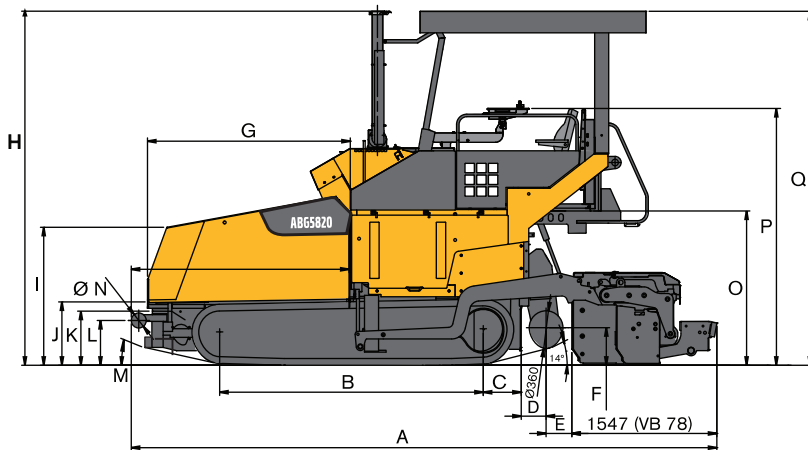
<sup>1</sup> La potenza effettiva di pavimentazione dipende dallo spessore del manto d'asfalto, dalla larghezza e dalla velocità di pavimentazione e varia in base alle condizioni prevalenti in cantiere. Contattateci e saremo lieti di assistervi nel calcolo della potenza di pavimentazione necessaria per il vostro specifico progetto.

<sup>2</sup> Tutti i pesi sono approssimativi e senza dotazione opzionale.

Larghezza di pavimentazione / Pesi operativi del banco <sup>3</sup>			
Modello di banco		kg	lbs
VB78	Intervallo di regolazione di base 2.50 - 5.00 m (8.2 - 16.4 ft)	3 620	7,980
	Larghezza di pavimentazione massima con estensioni 8.00 m (26.3 ft)	5 940	13,095

<sup>3</sup> Tutti i pesi sono approssimativi e senza dotazione opzionale.

# DIMENSIONI



	A	B	C	D	E	F	G	H	I	J	K
mm	6 202	2 900	405	265	275	$360 \pm 65$	2 163	3 780	1 431	635	535
(in)	(244)	(114)	(15,9)	(10,4)	(10,8)		(85,1)	(148,8)	(56,3)	(25)	(21)

	L	M	N	O	P	Q	R	S	T	U	V
mm	452	12,5°	110	939	1 605	3 735	3 191	3 091	2 490	300	2 269
(in)	(17,8)	(12,5°)	(4,33)	(9,4)	(63,2)	(147)	(125,6)	(121,6)	(98)	(11,8)	(89,3)

# EQUIPAGGIAMENTO DI SERIE / EQUIPAGGIAMENTO OPZIONALE

Di serie ●	Opzionale ○	ABG5820
Motore Deutz Diesel, COM IIIA/EPA Tier III		●
EPM (Electronic Paver Management) II		●
Remote Diagnostic Service (RDS)		○
Unità di comando regolabile e reversibile		●
Due sedili estensibili lateralmente		●
Sedili Deluxe con riscaldamento		○
GFK, tettuccio universale con dispositivo di ripiegamento manuale-idraulico		○
Tettuccio universale con dispositivo di ripiegamento manuale-idraulico		○
Parabrezza (solo in abbinamento al tettuccio universale)		○
Telone laterale		○
Trasmissione elettronica		●
Maglie dei cingoli in metallo forgiato e temprato		●
Tendingoli automatico		●
Rulli tampone per cingolo largo, Ø 110 mm Ø		●
Sponde ad azionamento indipendente della tramoggia		○
Piastra anteriore ad azionamento idraulico		○
Quattro trasmissioni idrostatiche per trasportatori e coclee		●
Trasportatore reversibile		○
Comando proporzionale ultrasonico della coclea in base ai requisiti del materiale		○
Senso di rotazione reversibile della coclea		●
Comando di velocità della coclea ON/OFF		●
Bracci di traino del banco, versione continua		●
Idraulica dei banchi Vario con tamper		●
Idraulica dei banchi Vario con tamper e vibratore		○
Fermo del banco		●
Fermo antisalita del banco		○
Dispositivo di tensionamento del banco		○
Supporto del banco		○
Regolazione in altezza idraulica dei banchi estensibili		○
Regolazione in altezza meccanica della coclea		●
Regolazione in altezza idraulica della coclea		○
Sistemi di livellamento (vedere listino prezzi)		○
Armadietto elettrico		●
Quattro luci di lavoro		●
Isolamento acustico		●
Kit antivandalismo		●
Sezionatore della batteria		●
Due pannelli di comando esterni per il banco di pavimentazione		●
Kit attrezzi		●
Filtro antiparticolato (in base alle direttive BUVAL)		○
Lubrificazione centralizzata		●
Illuminazione Flood allo xeno (solo in abbinamento al tettuccio universale)		○
Due fari supplementari (posteriori)		○
Illuminazione della postazione di lavoro		○
Lampeggiatore di avvertenza		○
Pannello di comando ausiliario		○
Prese aggiuntive da 230 V		○
Sistema di spruzzatura dell'emulsione		○
Pistola di pulizia a spruzzo heavy-duty		○
Pompa di trasferimento del carburante		○
Verniciatura speciale (secondo codice colore RAL, esclusa vernice metallizzata)		○
Olio idraulico biodegradabile		○

Elenco parziale dell'equipaggiamento di serie e degli optional disponibili



Volvo Construction Equipment è qualcosa di diverso. Le nostre macchine vengono progettate e supportate in modo diverso. Tale differenza deriva da un'eredità ingegneristica di oltre 175 anni. Per prima cosa un'eredità di pensiero nei confronti di coloro che usano le macchine. Su come aiutarli ad essere più sicuri, più comodi, più produttivi. Riguardo all'ambiente che tutti condividiamo. Il risultato di questo pensiero è una crescente gamma di macchine e una rete di supporto globale dedicata ad aiutarvi sempre di più. Gli operatori di tutto il mondo sono orgogliosi di utilizzare Volvo. E noi siamo orgogliosi di ciò che fa di Volvo qualcosa di diverso.



*Non tutti i prodotti sono disponibili su tutti i mercati. In linea con la politica di continuo sviluppo dei nostri prodotti ci riserviamo il diritto di modificare specifiche e dettagli costruttivi senza alcun preavviso. Le illustrazioni non si riferiscono necessariamente alla versione standard della macchina.*

# **VOLVO**

**Volvo Construction Equipment**  
**www.volvoce.com**

PUB 35A1006512  
2010.10  
Volvo, Global Marketing

Italian  
PAT