



Volvo Construction Equipment

EW210D

Escavatori Volvo 19,7-22,8 t 129 kW



La nostra passione sono le prestazioni.

In Volvo Construction Equipment ci impegniamo a dare sempre il meglio. Sviluppando prodotti e servizi che migliorino la produttività, siamo certi che riusciremo a ridurre i costi e migliorare i profitti per i professionisti del settore. Quali membri del Gruppo Volvo, ci appassionano le soluzioni innovative che vi aiutano a lavorare in modo più intelligente e meno faticoso.

Vi aiutiamo a fare di più.

Produrre di più con minor fatica è un segno distintivo di Volvo Construction Equipment. Da tempo la produttività elevata si accompagna ad un basso consumo di energia, facilità d'uso e durata. Quando si parla di ridurre i costi del ciclo di vita, Volvo è leader assoluta.

Progettati per soddisfare le vostre esigenze.

C'è molto impegno nel creare soluzioni adatte alle particolari esigenze delle varie applicazioni industriali. Spesso l'innovazione richiede tecnologie sofisticate, ma non è sempre necessariamente così. Alcune delle nostre idee migliori sono semplici, basate su una comprensione chiara e profonda delle esigenze professionali dei nostri clienti.



In 180 anni si imparano un sacco di cose.

Nel corso degli anni, Volvo ha anticipato soluzioni che hanno rivoluzionato l'uso delle macchine movimento terra. Nessun altro nome è sinonimo di Sicurezza quanto Volvo. Proteggere gli operatori, coloro che stanno intorno a loro e ridurre al minimo il nostro impatto sull'ambiente sono valori tradizionali che continuano a caratterizzare la nostra filosofia di progettazione del prodotto.

Siamo al vostro fianco.

Supportiamo il marchio Volvo con i migliori professionisti. Volvo è una società veramente globale, pronta a supportare i clienti in modo rapido ed efficiente, ovunque essi siano.

Abbiamo una passione per le prestazioni eccellenti.



Volvo Trucks



Renault Trucks



Mack Trucks



UD Trucks



Volvo Buses



Volvo Construction Equipment



Volvo Penta



Volvo Financial Services

Costruita per essere efficiente.

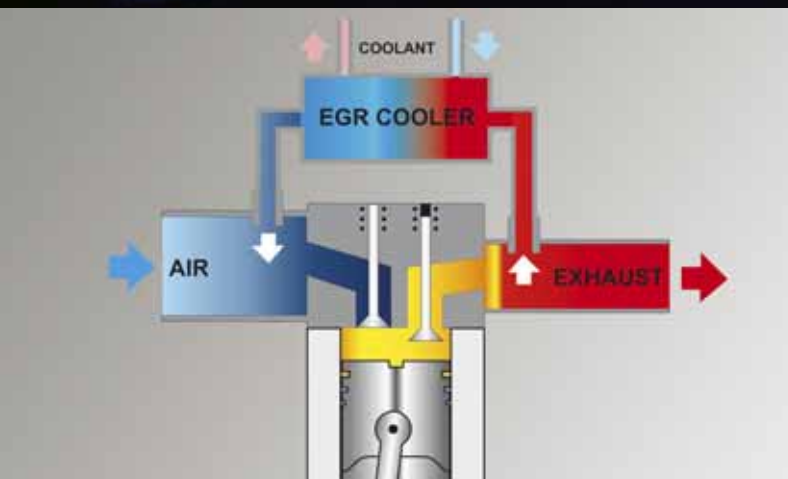
In Volvo siamo orgogliosi delle nostre macchine, rispettose dell'ambiente e attente ai consumi, in grado di garantire una maggiore potenza con un minore consumo di carburante. L'escavatore EW210D non fa eccezione: il nostro motore, messo a punto di recente, è conforme a tutte le normative, migliora le prestazioni e riduce il consumo di carburante, per farvi risparmiare tempo e denaro.

Efficienza dei consumi

Migliore efficienza dei consumi grazie al motore Volvo D6 conforme alle normative Stage IIIB/Tier 4 Interim, al migliore impianto idraulico e ai componenti Volvo perfettamente abbinati. Maggiore potenza con la massima efficienza.

Filtro antiparticolato (DPF)

Il DPF di tipo attivo comprende una funzione catalitica di ossidazione del diesel e un bruciatore per la rigenerazione. Il sistema trattiene temporaneamente i gas di scarico e li brucia, riducendo le emissioni, ma mai a discapito delle prestazioni.



Ricircolo dei gas di scarico (EGR) e centralina (ECU)

L'efficiente EGR di raffreddamento esterno riduce la concentrazione di ossigeno e diminuisce la temperatura di combustione per minori emissioni. L'ECU controlla la miscela di gas di scarico riciclati e aria fresca, fondamentale per ridurre le emissioni, migliorare le prestazioni e ottimizzare i consumi.

Rigenerazione

Le particelle raccolte durante la pulizia del filtro vengono ossidate e trasformate in CO_2 atossica ogni 6-10 ore. Il sistema Volvo di rigenerazione consente di non interrompere utilizzo, prestazioni e produttività. È possibile rimandare il processo di rigenerazione se il momento non è opportuno.



Motore Volvo D6 Stage IIIB/Tier 4 Interim

L'efficiente motore diesel Volvo con tecnologia V-ACT garantisce maggiore potenza con minore consumo di carburante, offrendo una coppia elevata ai bassi regimi del motore. Bassi livelli di emissioni per la massima efficienza e rispetto per l'ambiente.



Cabina leader del settore



Visibilità a 360° e un eccellente ambiente dell'operatore sono il fulcro del design della cabina. La spaziosa cabina con ampio spazio per le gambe e per riporre oggetti personali e comandi di facile accesso consente di migliorare la produttività e ridurre la fatica.

Prendete il controllo.

Grazie alla cabina leader di settore Volvo vi mette al comando: il comfort aumenta la produttività. Sarete più produttivi grazie all'ottima visibilità a 360°, alla maggiore sicurezza e all'ampio spazio. Volvo vi consente di vedere e fare sempre di più.

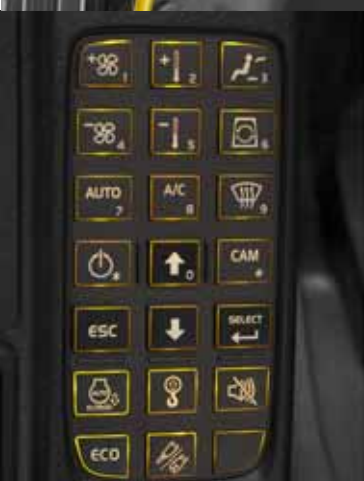
Piantone dello sterzo regolabile

Il design affusolato del piantone dello sterzo regolabile assicura la massima visibilità per un maggiore comfort dell'operatore.



ROPS

La cabina presenta la struttura ROPS (Roll Over Protective Structure, Struttura di protezione in caso di ripetuti ribaltamenti) conforme alla normativa ISO 12117-2 sugli standard di sicurezza per una maggiore tranquillità in caso di ribaltamento della macchina.



Comandi intelligenti

Possibilità di navigare tramite lo schermo I-ECU a colori grazie al pannello di controllo ben posizionato. Il monitor risulta chiaramente visibile in tutte le condizioni di luce per facili controlli visivi e di diagnostica, migliorando la disponibilità della macchina e la produttività.

Impianto di climatizzazione automatico

Grazie all'impianto di climatizzazione Volvo, montato di serie, gli operatori possono impostare la temperatura desiderata. Il sistema di circolazione dell'aria e la capacità di sbrinamento sono garantite da 14 bocchette ben distanziate per maggiore comfort e produttività.

Definiamo gli standard.

La qualità risulta prioritaria nella progettazione dell'escavatore gommato. Queste macchine robuste sono altamente maneggevoli, produttive e flessibili, sia su strada che fuoristrada. Se cercate una qualità su cui poter contare, affidatevi a Volvo.

Piastra antiscivolo

A vantaggio della sicurezza dell'operatore e degli addetti all'assistenza, la piastra antiscivolo assicura maggiore presa, soprattutto in condizioni di ghiaccio o pioggia.

Gradini e corrimano

Due comodi gradini e un corrimano garantiscono un accesso agevole e sicuro alla macchina.

Luci posteriori a LED

Le luci a LED sul contrappeso posteriore assicurano maggiore vita operativa e un'estetica migliore.



Tiranti e dispositivi di chiusura

I tiranti automatici Volvo evitano alle porte di sbattere per maggiore sicurezza. Possono essere facilmente rilasciati manualmente. Le chiusure automatiche assicurano che le portiere vengano bloccate correttamente, oltre a migliorarne l'aspetto.

Gestione di martello/cesoia (X1) e rotazione attrezzatura (X3)

La versatilità del proprio escavatore gommato può essere aumentata ulteriormente con le funzioni idrauliche X1 per martello/cesoia e X3 per la rotazione. La funzione X1 sfrutta la portata idraulica dell'impianto principale per azionare le attrezzature a portata unidirezionale o bidirezionale, mentre la funzione X3 offre un'adeguata portata bidirezionale per le attrezzature inclinabili o rotanti.

Occhielli di traino

Gli occhielli di traino di nuovo tipo e sovradimensionati permettono di fissare saldamente la macchina al rimorchio e di sollevarla. I quattro occhielli si trovano ai lati del telaio inferiore, in posizione facilmente accessibile per l'operatore.



Qualità

Componenti Volvo sapientemente abbinati e un'ottima combinazione di funzioni: ecco la sinergia vincente che crea una macchina di qualità. La nostra telecamera posteriore, montata di serie, offre immagini nitidissime grazie al monitor I-ECU a colori. Una telecamera laterale, optional, migliora ulteriormente la sicurezza.



Maggiore forza di scavo

Raggiungete livelli più elevati grazie alla maggiore forza di scavo e all'aumento di produttività. Forze di strappo e di scavo ottimizzate grazie ai cilindri idraulici perfettamente dimensionati e all'ottima geometria delle attrezzature.

Prestazioni quantificabili.

Gli escavatori gommati Volvo sono progettati per aiutarvi a produrre di più. Un migliore impianto idraulico e i componenti Volvo sapientemente abbinati vi garantiscono migliori prestazioni di scavo. Volvo offre tutto.

Sistema di gestione delle attrezzature

Consente di gestire fino a 18 attrezzature diverse preimpostate e di regolare flusso idraulico (standard) e pressione (optional) in base alle esigenze. Gli operatori possono cambiare rapidamente le attrezzature senza impostazione manuale.

Modalità Eco

Per una maggiore efficienza dei consumi è stata aggiunta la modalità Eco alla scelta di modalità di lavoro disponibili. È possibile scegliere la giusta modalità in base alle condizioni di lavoro per una maggiore versatilità e migliori prestazioni.

Motore di traslazione

Il nuovo motore di traslazione a comando proporzionale ed elettronico assicura maggiore controllabilità per traslazioni in discesa più morbide, aumentando la velocità durante il trasporto di carichi pesanti. Per tutti i modelli ad eccezione della versione da 20 km/h.



Tiltrotator

Il Tiltrotator (rotatore inclinabile), opzionale, funge da articolazione tra benna e avambraccio della macchina. Consente di combinare il movimento rotatorio di 360° e l'inclinazione di 45° per assicurare flessibilità e redditività.

Blocco e oscillazione assale

Per migliori prestazioni fuoristrada, l'oscillazione dell'assale anteriore è di 10° o 7° se i parafranghi sono presenti. Il blocco dell'oscillazione può essere attivato dall'operatore o in modo automatico selezionando 'Parking Mode' (Modalità Parcheggio).

Sistema automatico di motore al minimo e spegnimento motore

Il sistema di motore al minimo consente di ridurre i giri motore con comandi disattivati per un tempo determinato (tra 3 e 20 secondi). Quando la macchina è ferma per il periodo selezionato, il motore si spegnerà automaticamente, funzione facilmente disattivabile e regolabile. Per ridurre il consumo di carburante e risparmiare denaro.

Manutenzione agevole.

La facilità di manutenzione è alla base del nuovo EW210D. Il facile accesso ai punti di manutenzione raggruppati permette controlli di manutenzione e assistenza rapidi e senza fatica. Con Volvo migliorate la disponibilità operativa della macchina.

Filtri raggruppati

I filtri, raggruppati nel vano pompa, sono accessibili attraverso uno sportello dal livello del terreno per interventi di manutenzione e una migliore disponibilità operativa della macchina.

Pompa di rifornimento carburante

La pompa di rifornimento carburante assicura maggiore versatilità consentendo di riempire la macchina da un serbatoio esterno. La pompa alimenta 50 l/min e prevede una funzione di arresto automatico.

Accesso posteriore

Il nuovo accesso posteriore, dietro la cabina, permette di operare facilmente e con sicurezza sui principali componenti idraulici e sul motore. La scaletta consente l'accesso alla torretta.



CareTrack

Il sistema telematico Volvo aiuta i proprietari delle macchine a ottimizzare la produttività e programmare la manutenzione - a distanza. Possibilità di rapporti sulla posizione e sul consumo di carburante per risparmiare carburante e ridurre i costi.

Punti di ingrassaggio raggruppati

Punti di ingrassaggio di braccio e avambraccio ben raggruppati per semplicità e facilità di accesso. L'ingrassaggio è previsto ad intervalli di 50 ore e di 250 ore per la ralla. La manutenzione più rapida consente una maggiore produttività.

Impianto di raffreddamento

La velocità della ventola di raffreddamento varia in base alle esigenze, riducendo così rumore e consumo di carburante. I tre radiatori (radiatore di sovralimentazione, radiatore dell'acqua e radiatore dell'olio idraulico) costituiscono un unico pacchetto e sono raffreddati da una ventola per un design più compatto, agevolando le operazioni di pulizia e manutenzione e garantendo una maggiore disponibilità operativa della macchina.



Facilità di manutenzione

Filtri raggruppati e radiatori accessibili assicurano un rapido accesso dal livello del suolo grazie agli ampi sportelli dello scomparto, migliorando la sicurezza. Accesso rapido e semplice per la manutenzione significa controlli regolari che si traducono in una maggiore vita operativa per la macchina.

Il pacchetto completo.

Configurazioni del braccio

L'EW210D è disponibile nelle versioni a braccio monolitico e a due pezzi per garantire flessibilità e versatilità più elevate.



Prestazioni

Raggiungete livelli più elevati grazie alla maggiore forza di scavo e all'aumento di produttività.

Sistema di ingrassaggio automatico

Questa funzione opzionale alimenta il corretto quantitativo di lubrificante a tutti i punti di ingrassaggio ad intervalli temporizzati per contenere i costi.

Pressione di esercizio più elevata

Attrezzatura di scavo rinforzata grazie alla maggiore pressione idraulica.

Modalità Eco

Utilizzate la nuova modalità Eco di Volvo per una maggiore efficienza dei consumi.





Cabina

Cabina spaziosa con un'ottima visibilità a 360° e comandi di facile accesso. Approvata secondo gli standard di sicurezza ROPS.

Filtro antiparticolato (DPF)

Il DPF di tipo attivo brucia i fumi neri di scarico per ridurre le emissioni.



Motore Stage IIIB/Tier 4 Interim

L'efficiente motore diesel Volvo con tecnologia V-ACT garantisce maggiore potenza con minore consumo di carburante, per basse emissioni.

Contrappeso pesante

Sull'EW210D è disponibile come optional un contrappeso più pesante del 18%, per maggiori stabilità e versatilità.



Facilità di manutenzione

Il filtri raggruppati consentono un accesso rapido e semplice dal livello del suolo grazie agli ampi sportelli dello scomparto, migliorando la sicurezza.



Qualità

Componenti Volvo sapientemente accoppiati e un'ottima combinazione di funzioni: ecco la sinergia vincente che crea una macchina di qualità sulla quale fare affidamento.

Motore di traslazione

Il nuovo motore di traslazione a comando proporzionale ed elettronico assicura maggiore controllabilità per traslazioni in discesa più morbide.

Volvo EW210D in dettaglio.

Motore

Volvo Construction Equipment è pronta a rispettare le nuove norme normative Stage IIIB per l'Unione Europea e Tier 4 interim per gli Stati Uniti (EPA) per i veicoli fuoristrada con l'introduzione di una serie di innovazioni nei propri motori di nuova generazione con Volvo Advanced Combustion Technology (V-ACT).

Le macchine Volvo montano un motore diesel sovralimentato in linea con iniettori ad alta pressione, progettato e realizzato da Volvo. Il motore presenta anche un sistema di ricircolo dei gas di scarico a raffreddamento esterno (E-EGR) e un filtro antiparticolato.

Motore	VOLVO	D6H
Potenza erogata a	giri/min	2 000
Lorda (ISO 14396)	kW	129
	HP	173
Netta (ISO 9249/DIN 6271)	kW	126
	HP	169
Coppia massima a 1.500 giri/min.	Nm	758
N. di cilindri		6
Cilindrata	l	5.7
Alesaggio	mm	98
Corsa	mm	126

Impianto elettrico

L'impianto elettrico ad alta capacità è ben protetto. Spinotti di cablaggio stagni, a doppia chiusura, proteggono i contatti dall'ossidazione. I relè principali e le elettrovalvole sono schermati per prevenire danni. L'interruttore generale viene fornito di serie.

Tensione	V	24
Batteria	V	2 x 12
Capacità della batteria	Ah	2 x 140
Alternatore	V / A	28 / 120
Potenza dell'alternatore	W	3 360

Cabina

La cabina Volvo Care Cab dal nuovo design con struttura di protezione dell'operatore presenta interni ampi e spaziosi, maggiore spazio per gambe e piedi. Singolo pedale di marcia con interruttore basculante (F-N-R, avanti/ folle/retromarcia) sul joystick destro. Pedale del freno di scavo con rilascio per semplice contatto. Impianto audio con telecomando. 3 portalattine, 3 prese di corrente, consolle del joystick regolabili in modo indipendente. Ottima visibilità a 360° grazie alla cabina di dimensioni massimizzate, al tettuccio trasparente, ai vetri scorrevoli in 2 parti e al piantone dello sterzo ad ampia escursione, stretto e facile da regolare. È possibile ritirare il parabrezza anteriore sollevabile all'interno del tettuccio e fissarlo in posizione. Il parabrezza inferiore amovibile può essere ritirato nell'apposito alloggiamento previsto sulla porta laterale. L'illuminazione interna prevede una luce di lettura e una luce temporizzata.

L'aria filtrata e pressurizzata in cabina è alimentata da un impianto di climatizzazione a 14 bocchette che assicura uno sbrinamento rapido e ottime prestazioni di riscaldamento e raffreddamento.

I supporti della cabina viscosi / a molla proteggono l'operatore dalle vibrazioni. Sedile Deluxe con sospensione pneumatica ad altezza e inclinazione regolabili, reclinabile e regolabile in senso longitudinale (opzionale).

Il monitor a colori LCD da 6,4" regolabile e di facile lettura fornisce informazioni in tempo reale sulle funzioni della macchina, importanti informazioni diagnostiche, e può fungere anche da monitor della telecamera posteriore

Livello di rumorosità

In cabina, a norma ISO 6396	LpA dB(A)	70
Esterna, a norma ISO 6395 (Direttiva 2000/14/CE)	LwA dB(A)	103

Carro

Catena cinematica: un motore a pistoni assiali a portata variabile collegato a un cambio Powershift fornisce 3 velocità. Il cambio distribuisce quindi la potenza agli assali per mezzo degli alberi di trasmissione.

Telaio: struttura ad elevata rigidità di torsione interamente saldata.

Ruote: possibilità di ruote singole o gemellate.

Assale anteriore: robusto assale per escavatore con bloccaggio dell'oscillazione dell'assale anteriore automatico oppure azionato dall'operatore.

Oscillazione	°	± 9
con parafanghi	°	± 7
Ruote gemellate		10.00-20
Forza di trazione max. (netta)	kN	121

Velocità di traslazione

su strada	km/h	20.0/25.0/30.0
fuoristrada	km/h	5.0/6.4/7.4
Marcia lenta	km/h	3.2
Raggio di sterzata minimo	m	8.1

Freni

Freni di servizio: multidisco in bagno d'olio servoassistiti, autoregistranti con 2 circuiti separati.

Freno di stazionamento: disco in bagno d'olio negativo nella scatola cambio, ad azionato a molla e rilascio a pressione.

Freno di scavo: freno di servizio con blocco meccanico.

Impianto d'emergenza: l'impianto frenante della traslazione a 2 circuiti dispone di due accumulatori in caso di malfunzionamento dell'impianto dei freni di servizio.

Pesi totali della macchina (*Contrappeso pesante / **Contrappeso standard)

Macchina con braccio monolitico da 5,6 m, avambraccio da 2,45 m, attacco rapido S1, benna da 810 kg / 1.350 l.

Lama dozer anteriore e stabilizzatori

posteriori kg 21 700* / 20 900**

lama dozer posteriore esclusi

stabilizzatori kg 20 400* / 19 700**

Stabilizzatori anteriori e posteriori kg 22 100* / 21 300**

Macchina con braccio in due pezzi da 5,5 m, avambraccio da 2,45 m, attacco rapido S1, benna da 810 kg / 1.350 l.

Lama dozer anteriore e stabilizzatori

posteriori kg 22 400* / 21 600**

lama dozer posteriore esclusi

stabilizzatori kg 21 100* / 20 400**

Stabilizzatori anteriori e posteriori kg 22 800* / 22 000**

Capacità di rifornimento

Serbatoio carburante l 335

Impianto idraulico, totale l 330

Serbatoio idraulico l 165

Olio motore l 25

Liquido di raffreddamento motore l 33

Cambio l 2.5

Differenziale assale:

Assale anteriore l 9.5

Assale posteriore l 14.5

Riduzione finale, in bagno d'olio l 4 x 2,5

Impianto idraulico

Impianto idraulico a centro chiuso load sensing, con valvole di compensazione della pressione. Movimenti indipendenti dal carico. Dispositivo di ripartizione del flusso abbinato ad una pompa a portata elevata a comando elettronico (regolazione di potenza). Questo impianto assicura ottima manovrabilità e movimenti rapidi, per risultati eccellenti e risparmio nei costi. L'impianto prevede le seguenti modalità di lavoro:

Modalità parcheggio (P): posizione di parcheggio per la massima sicurezza.

Modalità di traslazione (T): il regime del motore è comandato dalla corsa del relativo pedale di traslazione, per ridurre al minimo consumi e rumorosità.

Modalità di lavoro (W): massima portata idraulica, con regime del motore regolabile per lavorare sempre al regime ideale.

Modalità personalizzata (C): l'operatore può impostare la corretta portata dell'olio idraulico in base alle condizioni di lavoro.

Power Boost: tutte le forze di scavo e sollevamento vengono aumentate.

Pompe idrauliche:

Portate max.:

Pompa principale

(del tipo pompa a pistoni assiali a bassa rumorosità) l/min. 420

Pompa freni + sterzo

(del tipo pompa ad ingranaggi a bassa rumorosità) l/min. 36.1

Pompa servocomandi

(del tipo pompa ad ingranaggi a bassa rumorosità) l/min. 15.2

Pressione max.:

Attrezzi MPa 34/37.5

Sistema di traslazione MPa 37.5

Sistema pilota MPa 3.5

Sistema di rotazione

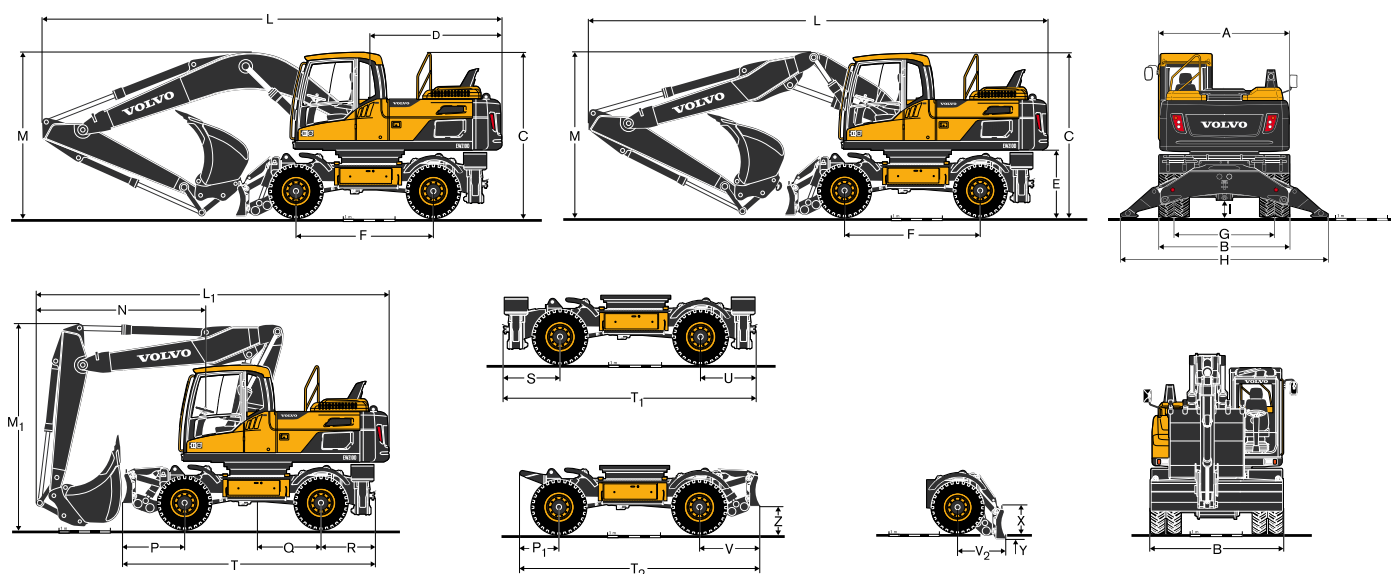
La rotazione della torretta avviene mediante un motore assiale con riduttore.

Il freno automatico di blocco rotazione e la valvola anticorrotazione sono di serie.

Velocità massima di rotazione giri/min 9.7

Coppia massima di rotazione kNm 77.5

Dimensioni del Volvo EW210D.



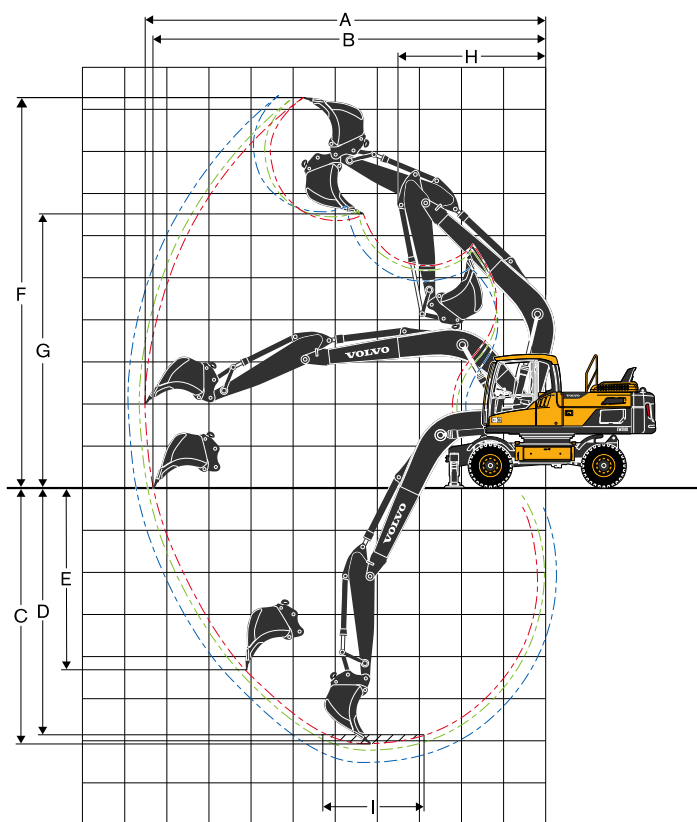
Descrizione	Unità	Braccio monolitico		Braccio in 2 pezzi	
	m	5.6		5.5	
A	Larghezza complessiva della torretta	mm		2 520	2 520
B	Larghezza complessiva	mm		2 540 / 2 750	2 540 / 2 750
C	Altezza complessiva della cabina	mm		3 190	3 190
D	Raggio di rotazione posteriore	mm		2 650	2 650
E	Altezza da terra della piattaforma	mm		1 280	1 280
F	Passo	mm		2 750	2 750
G	Carreggiata	mm		1 940	1 940
H	Distanza tra stabilizzatori (anteriore/posteriore)	mm		4 000	4 000
I	Altezza minima da terra	mm		350	350

Descrizione	Unità	Braccio monolitico				Braccio in 2 pezzi				
		Avambraccio		Avambraccio a pinza		Avambraccio		Avambraccio a pinza		
	m	2.45	2.6	2.9	3.2*	2.45	2.6	2.9	3.2*	
L	Lunghezza complessiva	mm	9 380	9 380	9 380	9 340*	9 300	9 320	9 330	9 150*
M	Altezza complessiva del braccio	mm	3 220	3 220	3 170	3 680*	3 080	3 080	3 080	3 490*
L ₁	Lunghezza complessiva	mm					6 940	6 720**	6 740**	6 900*
M ₁	Altezza complessiva del braccio	mm					3 940	3 940**	3 940**	3 970*
N	Sbalzo anteriore	mm					3 250	3 030**	3 050**	3 210*

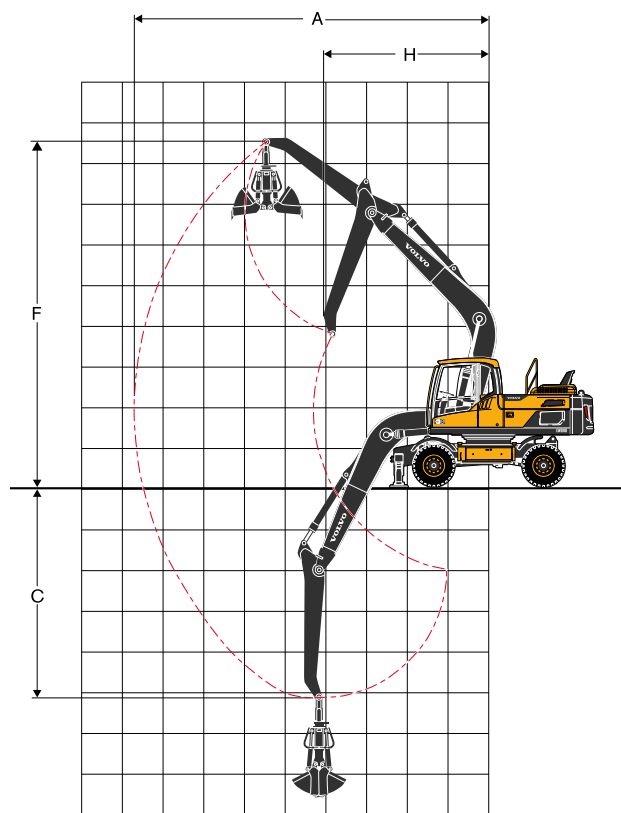
*avambraccio a pinza, senza benna mordente | ** senza benna

Descrizione	Unità	Dimensioni carro	
P	mm		1 290
P ₁	mm		830
Q	mm		1 375
R/U	mm		1 070
S	mm		1 160
T	mm		5 110
T ₁	mm		4 980
T ₂	mm		4 780
V	mm		1 200
V ₂	mm		980
X	mm		630
Y	mm		132
Z	mm		450

Prestazioni operative e forze di scavo del Volvo EW210D.



Braccio monolitico da 5,6 m e avambraccio da 2,45 m, 2,6 m, 2,9 m

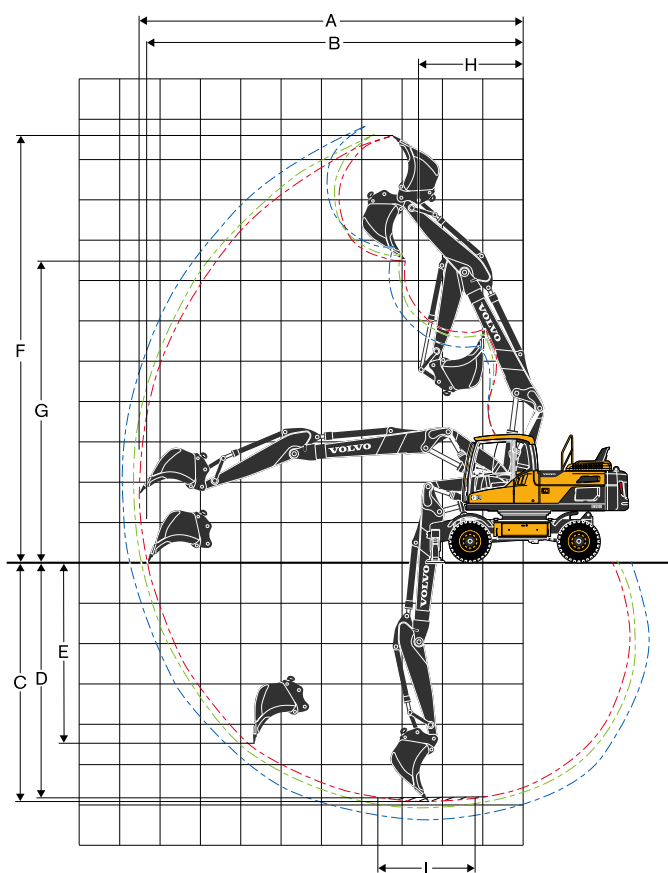


Braccio monolitico da 5,6 m e avambraccio a pinza da 3,2 m

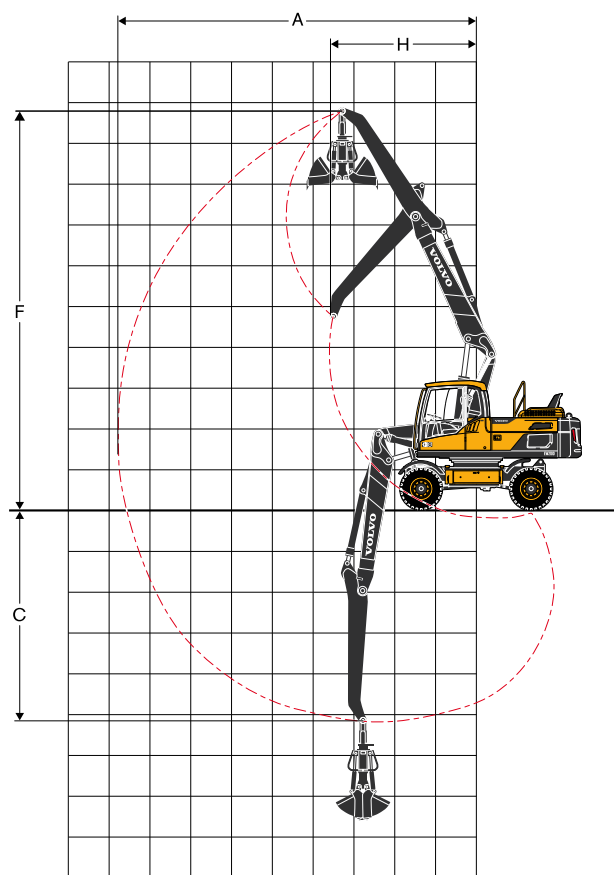
Descrizione	Unità	Braccio monolitico				
		5.6			Avambraccio a pinza	
	m	2.45	2.6	2.9	3.2*	
A	Sbraccio di scavo max	mm	9 640	9 770	10 050	8 890
B	Massimo sbraccio al suolo	mm	9 450	9 590	9 870	-
C	Profondità massima di scavo	mm	6 180	6 330	6 630	5 360
D	Profondità massima di scavo (l = 2.44 m con fondo livellato)	mm	5 970	6 130	6 440	-
E	Profondità massima di scavo su parete verticale	mm	4 390	4 530	4 810	-
F	Altezza massima di taglio	mm	9 370	9 440	9 590	8 620
G	Altezza massima di scarico	mm	6 570	6 640	6 780	-
H	Raggio di brandeggio anteriore minimo	mm	3 590	3 580	3 560	4 130
Capacità di scavo con benna ad attacco diretto						
Forza di strappo - benna (ISO)	kN	149	149	149	-	
Forza di strappo (ISO)	kN	123	118	109	-	
Dim. max consigliate per benne ad attacco diretto						
Benna universale (1,8 t/m³)	l	1 000	1 000	870	-	
Benna per impieghi pesanti (2,1 t/m³)	l	780	780	780	-	
Dim. max consigliate per benne ad attacco rapido						
Benna universale S1/S70 QF (1,8 t/m³)	l	870	870	870	-	
Benna per impieghi pesanti S1/S70 QF (2,1 t/m³)	l	780	780	700	-	
Benna universale UQF (1,8 t/m³)	l	870	870	780	-	
Benna per impieghi pesanti UQF (2,1 t/m³)	l	780	780	700	-	

Nota:

1. Dimensione benna a norma SAE-J296, colma di materiale con angolo di deposizione 1:1.
2. "Le "dimensioni max consentite" sono solamente valori di riferimento e non sono necessariamente disponibili in fabbrica.
3. Benne consigliate con contrappeso pesante.



Braccio in 2 pezzi da 5,5 m e
avabraccio da 2,45 m, 2,6 m, 2,9 m



Braccio in 2 pezzi da 5,5 m e
avabraccio a pinza da 3,2 m

Descrizione	Unità	Braccio in 2 pezzi			
		5.5			
	m	2.45	2.6	3.0	Avabraccio a pinza 3.2
A Sbraccio di scavo max	mm	9 640	9 780	10 060	8 890
B Massimo sbraccio al suolo	mm	9 450	9 590	9 880	-
C Profondità massima di scavo	mm	6 050	6 200	6 500	5 240
D Profondità massima di scavo (l = 2.44 m con fondo livellato)	mm	5 920	6 100	6 400	-
E Profondità massima di scavo su parete verticale	mm	4 580	4 720	5 000	-
F Altezza massima di taglio	mm	10 670	10 790	11 020	9 860
G Altezza massima di scarico	mm	7 530	7 640	7 870	-
H Raggio di brandeggio anteriore minimo	mm	2 630	2 680	2 770	3 630
Capacità di scavo con benna ad attacco diretto					
Forza di strappo - benna (ISO)	kN	149	149	149	-
Forza di strappo (ISO)	kN	123	118	109	-
Dim. max consigliate per benne ad attacco diretto					
Benna universale (1,8 t/m³)	l	1 000	1 000	870	-
Benna per impieghi pesanti (2,1 t/m³)	l	780	780	780	-
Dim. max consigliate per benne ad attacco rapido					
Benna universale S1/S70 QF (1,8 t/m³)	l	870	870	780	-
Benna per impieghi pesanti S1/S70 QF (2,1 t/m³)	l	780	780	700	-
Benna universale UQF (1,8 t/m³)	l	870	870	780	-
Benna per impieghi pesanti UQF (2,1 t/m³)	l	780	780	700	-

Nota:

1. Dimensione benna a norma SAE-J296, colma di materiale con angolo di deposizione 1:1.

2. "Le "dimensioni max consentite" sono solamente valori di riferimento e non sono necessariamente disponibili in fabbrica.

3. Benne consigliate con contrappeso pesante.

Dotazioni.

DOTAZIONI DI SERIE

Motore

Motore diesel Volvo a 4 tempi con turbocompressore, raffreddamento ad acqua, iniezione diretta e scambiatore di calore aria, conforme ai requisiti della normativa EU Stage IIIB/Tier4

Preriscaldatore aria in entrata

Modalità ECO

Filtro del carburante e separatore d'acqua

Pompa di rifornimento carburante: 50 l/min con arresto automatico

Radiatore in alluminio

Sistema di comando elettrico/elettronico

Sistema di diagnosi e monitoraggio computerizzato Contronics

Sezionatore principale

Sistema automatico regolabile di motore al minimo

Power Boost a comando diretto

Monitor regolabile

Funzione avviamento/arresto di sicurezza

2 lampadine alogene montate sul telaio

Alternatore, 120 A

Batterie, 2 x 12 V / 140 Ah

Motorino di avviamento, 24 V / 5,5 kW

CareTrack tramite GSM

Telecamera posteriore

Carro

Cambio Powershift a 2 velocità più velocità controllata

Assale anteriore oscillante $\pm 9^\circ$ con parafanghi esterni/ 6° con parafanghi

Freni a doppio circuito

Blocco assale esteso EAL

Alberi di trasmissione esenti da manutenzione

Torretta

Luci posteriori a LED

Passerella di servizio con grata antiscivolo

Punto di lubrificazione centralizzata per ralla

Equipaggiamento di scavo

Punti di collegamento per impianti idraulici ausiliari

Punto di lubrificazione centralizzata

Cabina e interni

Volvo Care Cab con tettuccio fisso / ROPS

Riscaldamento e condizionatore d'aria, automatico

Ammortizzatori idraulici cabina

Sedile dell'operatore regolabile e consolle di comando a joystick

Piantone dello sterzo regolabile

Leva di blocco di sicurezza idraulico

Comandi joystick con 5 pulsanti l'uno

Cabina per tutte le stagioni, insonorizzata, che comprende:

Portalattine

Serrature portiere

Vetro di sicurezza, leggermente oscurato

Tappetino pavimento

Avvisatore acustico

Ampio vano portaoggetti

Parabrezza anteriore sollevabile

Parabrezza inferiore asportabile

Cintura di sicurezza retrattile

Tergilavaparabrezza con funzione intermittente

Parasole, anteriore, tetto e posteriore

Chiave di accensione principale

DOTAZIONI DI SERIE

Impianto idraulico

Impianto idraulico Load sensing

Ammortizzazione cilindro

Guarnizioni anticontaminazione cilindro

Filtro di ritorno a flusso totale intervallo sostituzione 2000 h

Sistema di regolazione della pressione (servoaccumulatore)

Ventola di raffreddamento con frizione viscosa e comando proporzionale

Valvola antirottura flessibili per braccio

Olio idraulico long life ISO VG46

DOTAZIONI OPZIONALI

Motore

Riscaldatore liquido di raffreddamento diesel con timer digitale

Riscaldamento basamento, 240 V

Separatore d'acqua con riscaldatore

Filtro a rete antipolvere

Ventola con inversione del senso di rotazione

Raffreddamento per climi tropicali

Sistema di comando elettrico/elettronico

Allarme di traslazione

Faro rotante lampeggiante

Luci di lavoro supplementari:

1 su passerella di servizio e 1 su contrappeso

2 sul braccio

2 su lato anteriore cabina

Luci a LED

Passaggio centrale elettrico multicanale

Antifurto

Predisposizione per attrezzi inclinabili e rotanti

CareTrack tramite satellite

Impianto idraulico

Valvola antirottura flessibili per avambraccio

Funzione braccio flottante

Sistema di sospensione del braccio

Olio idraulico, biodegradabile ISO VG32

Olio idraulico, biodegradabile ISO VG46

Olio idraulico long life ISO VG32

Olio idraulico long life ISO VG68

Equipaggiamento idraulico per:

Martello e cesoia

Benna/rotatore

Pinza/benna mordente

Attacco rapido

Regolazione portata

Regolazione portata e pressione

DOTAZIONI OPZIONALI

Cabina e interni

- Volvo Care Cab con tetto PC apribile / ROPS
- Joystick per Tiltrotator
- Joystick a comando proporzionale
- Joystick on/off
- Protezione caduta oggetti (FOG)
- Struttura protettiva contro la caduta di oggetti (FOPS) montata sulla cabina
- Parapioggia, anteriore
- Telecamera laterale
- Parasole, tetto (acciaio)
- Rete di sicurezza per parabrezza
- Tergicristallo inferiore
- Kit antivandalismo
- Radio con lettore CD e ingresso MP3
- Posacenere
- Accendisigari
- Sedile:
 - Sedile riscaldato, in tessuto
 - Sedile rivestito in tessuto, riscaldato e con sospensione pneumatica
- Sedile operatore Deluxe

Carro

- Sistema di traino rimorchio
- Pneumatici gemellati 10.00 - 20 / 11.00 - 20
- Pneumatici singoli 18R - 19.5 / 620/40-22.5
- Anelli parasassi
- Lama dozer anteriore e stabilizzatori posteriori
- Lama dozer posteriore
- Stabilizzatori anteriori e lama dozer posteriore
- 4 stabilizzatori
- Portapinza
- Parafanghi, anteriori/posteriori
- Cassetta attrezzi, lato sinistro, lato destro
- Cruise control
- Velocità di traslazione: 20 km/h, 25 km/h, 30 km/h
- Assali larghi da 2,75 m

Equipaggiamento di scavo

- Bracci
 - monolitico da 5,6 m
 - Braccio da 5,5 m in 2 pezzi
- Avambracci
 - 2,45 m, 2,6 m, 2,9 m
 - Avambraccio a pinza da 3,2 m

Attacco rapido idraulico

- Sistema S1
- Sistema universale

Attrezzature

- Benne, ad attacco diretto e ad attacco rapido:
 - Benna universale
 - Benna per impieghi gravosi
 - Benna inclinata
- Occhiello di sollevamento

Servizio

- Calzatoie
- Kit attrezzi per la manutenzione quotidiana

Torretta

- Contrappeso maggiorato
- Predisposizione targa

L'equipaggiamento standard e opzionale può variare a seconda del mercato. Per maggiori dettagli, consultare il concessionario Volvo di fiducia.

SELEZIONE DI DOTAZIONI OPZIONALI VOLVO

Braccio flottante



Sistema di sospensione del braccio



Cabina sollevabile



Assali larghi



Freno di scavo automatico



Joystick per Tiltrotator



VOLVO

Volvo Construction Equipment

www.volvoce.com