

Escavatori compatti **EZ28**



**WACKER  
NEUSON**



**NUOVA  
CABINA**

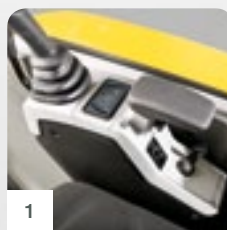
**Il design dei campioni.**

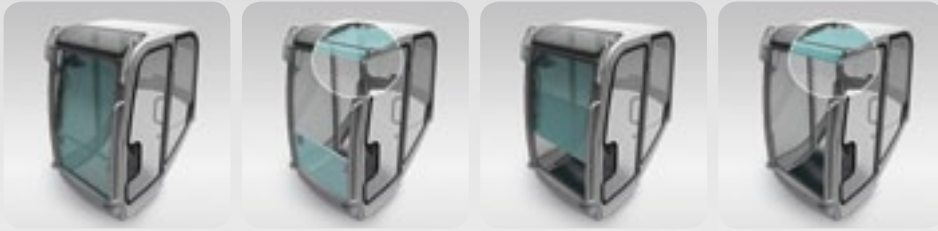
L'escavatore compatto EZ28 con la nuova cabina.

# EZ28

Abbiamo ripensato il tema postazione di lavoro: Questo approccio la rende la tua personale zona comfort.

Chi è occupato diverse ore al giorno, ha guadagnato anche un posto di lavoro ben configurato e adattato individualmente. In questo senso, la cabina perfezionata e con un design completamente nuovo nello spazio interno, EZ28, definisce nuovi standard per quando riguarda visibilità, sicurezza e comfort di comando. Lavorare senza sforzi e con concentrazione diventa infine una realtà.

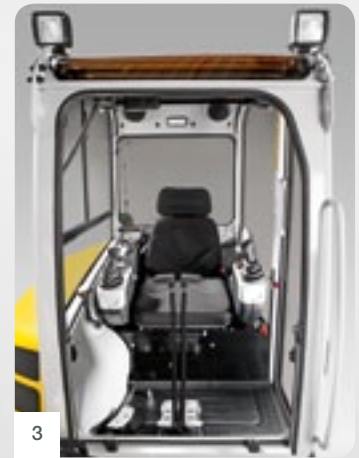




**Aperto in modo innovativo nella quotidianità del lavoro.** L'innovativo sistema di apertura per il parabrezza facilita la ventilazione della cabina nonché la comunicazione con il conducente. Una separata estrazione e posizionamento del vetro appartengono al passato.



2



3



3

**Tutto perfettamente in mano** I supporti della leva di comando modulari consentono un sistema comandi con la massima visibilità e sicurezza e possono essere adattati individualmente alle esigenze del cliente. Qui tutto è a portata di mano e visibile grazie all'integrazione perfetta di pulsantiera, display, comando proporzionale, leva del gas, braccioli regolabili e leva della lama.

**Accesso confortevole.** Grazie all'ampio ingresso cabina ed alla sua ridotta altezza da terra, il posto conducente del modello EZ28 è particolarmente comodo da raggiungere.

### 1 Impostato alla tua velocità di lavoro con una rotazione.

Lo consente il nuovo comando proporzionale continuo per cicli di controllo aggiuntivi durante il funzionamento. In questo modo è possibile regolare individualmente il comportamento di risposta e la velocità dell'attrezzatura.

### 2 Lavoro indipendente dagli agenti atmosferici.

La versione canopy è disponibile facoltativamente con vetro posteriore per una maggiore protezione contro gli agenti atmosferici.

### 3 La nuova dimensione della libertà per le gambe e del comando.

Lo spazio inferiore piano ed enorme può essere ulteriormente ampliato grazie ai pedali di guida ribaltabili. Questo c'è soltanto da Wacker Neuson: I pedali di guida servoassistiti che provvedono a una nuova precisione nel comando della macchina

# EZ28



**WACKER  
NEUSON**



## **BEN COMBINATO.**

Un meccanismo del parabrezza innovativo per la ventilazione semplice, i supporti della leva di comando, l'accesso più ampio alla cabina nonché la disposizione di elementi di comando e visualizzazione dell'EZ28 sono adattati in modo ergonomicamente perfetto alle esigenze del proprio posto di lavoro.

**Dipende dai valori interni.**  
Design ergonomico per maggiore comfort, precisione e produttività.

**Da Wacker Neuson la persona è al centro dell'innovazione.**

E dal momento che ogni giorno si trascorrono diverse ore sul proprio posto di lavoro, Wacker Neuson lo ha adattato in modo ideale all'adempimento dei propri compiti e ai propri requisiti fisici.

Il nuovo design della cabina dell'EZ28 è adattato in modo ergonomico al più moderno stato della tecnica, ti offre la massima misura di libertà di movimento e garantisce un comando efficiente e semplice in tutte le fasi di lavoro. Design studiato nella questione funzionamento e comfort contraddistinguono questo escavatore compatto Wacker Neuson. Pertanto se uomo e macchina sono adattati in modo ideale l'uno all'altro, si possono conseguire i migliori risultati. L'innovativo concetto di comando dell'EZ28 ti convincerà.





**WACKER  
NEUSON**

[www.wackerneuson.com](http://www.wackerneuson.com)

Contattare l'azienda: