



TMU40

PORTA ATTREZZI
CINGOLATO RADIOCOMANDATO



C4

TMU40



TMU40 è l'innovativo PORTA-ATTREZZI CINGOLATO marchiato C4 Meccanica

PUNTI DI FORZA:



Lavoro in Pendenza

Macchina dotata di distribuzione dei pesi ottimale per lavorare su **pendenze fino a 55°** rendendola adatta ad operare in aree di difficile accesso con macchine convenzionali. Grazie alle sue caratteristiche è in grado di ospitare molteplici attrezzature presenti nella gamma.



Praticità e Comfort

TMU40 è una macchina porta-attrezzi cingolata con doppia possibilità di guida: con operatore a bordo oppure con **radiocomando**.



Sicurezza ed Affidabilità

La costruzione monoscocca del telaio protegge tutte le componenti sensibili da qualsiasi urto con corpi estranei durante il lavoro, a tutto vantaggio dell'affidabilità, pur garantendo un **facile accesso per la manutenzione e l'ispezione**.

TMU40
è in grado
di affrontare
pendenze fino a
55°



La macchina può montare 4 tipologie di CINGOLI:

Standard da 250 mm

consigliati per superfici e terreni sensibili

Ad alto profilo da 280 mm consigliati per
superfici sconnesse dove è necessario garantire
aderenza ottimale fino a pendenze del 100%

Da 250 mm con staffe in acciaio

consigliati per superfici coperte da canneti
o densa vegetazione

Da 250 mm con staffe e chiodi in acciaio

consigliati in condizioni di forte pendenza
trasversale

① Cofanature di grandi dimensioni con apertura assistita per facilitare l'accesso alla manutenzione.

② Ganci per il sollevamento e l'ancoraggio della macchina.

La macchina è stata sviluppata intorno ad un unico concetto: LA SICUREZZA.

Infatti il TMU permette all'operatore di operare ad un distanza fino a 100 m, facendo sì che lo stesso non si trovi mai direttamente esposto a rischi derivanti l'utilizzo come: proiezione di detriti, rumore, polvere, vibrazioni, ecc..

Ma...SICUREZZA NON ESCLUDE PRATICITÀ.

Componenti di Qualità

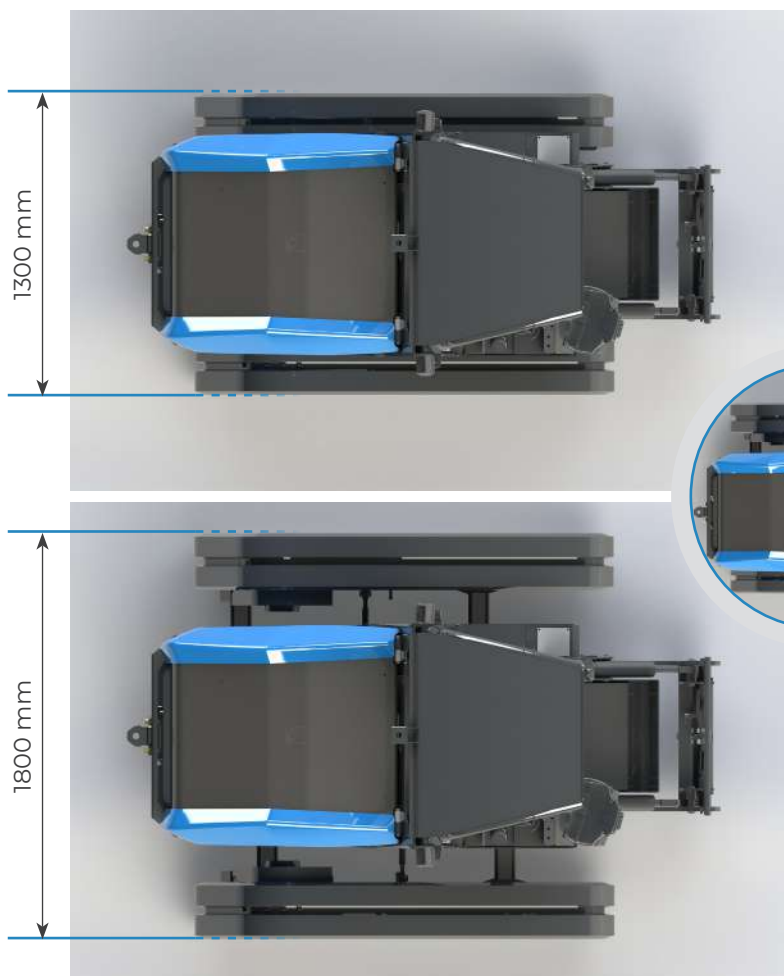
- 1 Fari di lavoro a Led per agevolare il lavoro nelle ore notturne.
- 2 Attacchi idraulici raggruppati sul lato sinistro e chiaramente identificati.
- 3 Tettuccio ROPS/FOPS pieghevole per contenere gli ingombri in configurazione radiocomandata.
- 4 Sollevatore porta-attrezzi a sgancio rapido.



Il **sollevatore (4)** utilizza due cilindri oleodinamici che possono essere configurati in 3 modalità di funzionamento, selezionabili dal radiocomando: **doppio effetto / singolo effetto / flottante**.

L'attacco rapido è stato progettato in simbiosi con la macchina per garantire il miglior connubio tra capacità di carico e facilità di utilizzo, questo permette al TMU40 di interfacciarsi perfettamente e nel minore tempo possibile con tutte le attrezzature presenti nella gamma.

Gli **attacchi rapidi idraulici (2)**, del tipo unificato "a faccia piana", sono disposti tutti sul lato sinistro della macchina in posizione facilmente accessibile e chiaramente identificati per un collegamento facile, veloce e sicuro delle attrezzature.



Cingoli regolabili per una maggior aderenza e stabilità

Larghezza cingolo chiuso **1300 mm**

Larghezza con i 2 cingoli aperti **1800 mm**

Il TMU40 è dotato, come optional, di cingoli a carreggiata variabile. Ciascuno cingolo può essere traslato di 250 mm dalla sua posizione originale, in modo **indipendente l'uno dall'altro**.

Infatti ogni cingolo è dotato di un cilindro idraulico dedicato e guide per lo scorrimento sostituibili, realizzate in materiale antiusura.

*Con la cingolata allargabile il TMU40 è in grado di affrontare **PENDENZE DI 55°** in ogni direzione garantendo **affidabilità e sicurezza** in ogni condizione.*

Sicurezza e Praticità

- ① Sedile reclinabile imbottito con braccioli, poggiatesta e posizione regolabili.
- ② Joystick ergonomico di grandi dimensioni.
- ③ Radiocomando con monitor montato su lato destro in posizione agevole durante la guida a bordo.

TMU40 è dotato di guida a bordo per tutte le operazioni di lavoro a minore rischio per l'operatore. La configurazione della macchina nelle 2 modalità avviene rapidamente e senza uso di attrezzi, **la macchina riconosce automaticamente la configurazione di guida** sulla base della posizione del roll bar, sedile e radiocomando.



Per garantire la massima sicurezza all'operatore, la macchina interrompe le operazioni di lavoro se i dispositivi di sicurezza non sono correttamente inseriti.



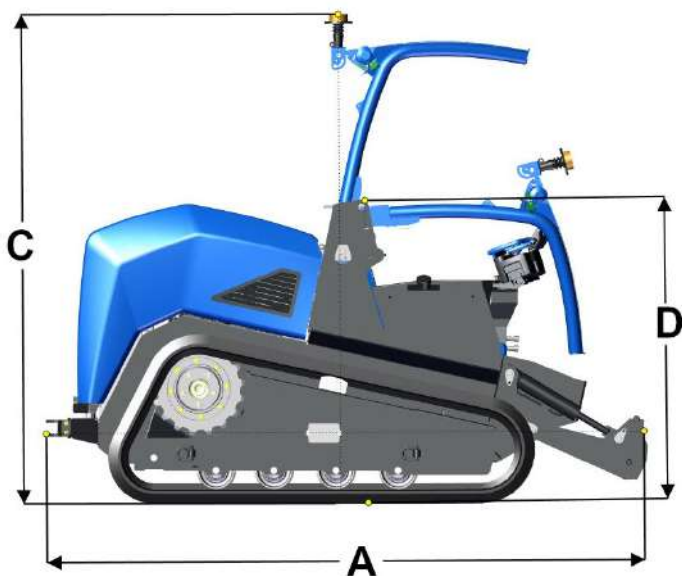
Posizione di guida con Tettuccio omologato ROPS/FOPS, sedile imbottito reclinabile e regolabile longitudinalmente. In modalità guida a bordo i controlli di traslazione e azionamento del sollevatore vengono trasferiti ad un joystick ergonomico proporzionale che permette un controllo preciso della macchina.

Radiocomando dotato di monitor (3) che consente il controllo di tutte le funzioni e delle informazioni della macchina. Comandi principali su **joystick (2)** proporzionali per un preciso controllo dei movimenti della macchina. Caricabatterie a bordo macchina e batteria di scorta compresi nella dotazione di serie.



C4

nel lavoro insieme a Te.



A = 2600 mm

B = 1300 mm

C = 2200 mm

D = 1440 mm

TMU40

FILTRO ARIA Cartuccia ad alta capacità - Prefiltri a ciclone

IMPIANTO ELETTRICO 12V CC

SERBATOIO GASOLIO 60 l

VELOCITÀ MAX 1^a marcia 4,5 km/h - 2^a marcia 9 km/h

PENDENZA CON OPERATORE 20°

PENDENZA SENZA OPERATORE **55°**

PESO OPERATIVO 2080 Kg

MOTORE

MODELLO Yanmar 3TNV86CT

CILINDRATA / N° CILINDRI 1.568cc/3

POTENZA MAX 40 cv/30 kW

EMISSIONI Eu Stage V

IMPIANTO IDRAULICO

TIPO Closed-Loop

PRESSIONE MAX SU PTO 320 Bar

PORTATA MAX SU PTO 55 l/min

CAPACITÀ SERBATOIO 40 l

RADIOCOMANDO

MARCA Imet

FREQUENZA DI LAVORO 433.050-434.790 MHz e 2,4 GHz

RAGGIO D'AZIONE **100 metri**

JOYSTICK Proporzionale

BATTERIA Doppia batteria ricaricabile

CARICABATTERIE A bordo macchina

DOTAZIONE DI SERIE 3 batterie

DISPLAY A colori 4,3"





TMU40 in azione





Lavori in pendenza



Spostamento con operatore



ACCESSORI

TRF115 - TRF135

TRINCIATRICE FORESTALE PER PORTA ATTREZZI RADIOCOMANDATO

La trinciatrice forestale TRF135 è stata concepita per garantire la massima robustezza e affidabilità nelle operazioni di trinciatura di arbusti, ramaglie e gestione del sottobosco.

| CARATTERISTICHE TECNICHE | TRF115 | TRF135 |
|--|---|--------|
| LARGHEZZA TAGLIO (mm) | 1150 | 1350 |
| PESO (Kg) | 500 | 540 |
| PRESSIONE (bar) | 320 | 320 |
| PORTATA OLIO (l/min) | 50 | 50 |
| NUMERO UTENSILI | 24 | 32 |
| MAX DIAMETRO DI TAGLIO (mm) | 150 | 150 |
| DISPONIBILE CON 3 TIPI DI UTENSILI: Standard / Plus / New |  | |
| DISPONIBILE COME OPTIONAL: Riduttore di profondità di taglio |  | |



COMPONENTI

| | |
|--|---|
| Rotore a denti fissi con riduttore di profondità | Attacco oscillante con molla di richiamo e fermo meccanico |
| Arco abbattitore idraulico regolabile a bordo macchina | Trasmissione con 5 cinghie |
| Portella anteriore idraulica | Motore idraulico a pistoni montato su prolunga cuscinettata |
| Sistema a soffietto per l'inclinazione dell'attrezzatura | |

TRL135 - TRL155

TRINCIATRICE PER PORTA ATTREZZI RADIOCOMANDATO

Trinciatrice a mazza/coltelli mobili, grazie a peso e dimensioni contenuti garantisce la massima maneggevolezza nei lavori di trinciatura di erba e arbusti.

| CARATTERISTICHE TECNICHE | TRL135 | TRL155 |
|--|---|--------|
| LARGHEZZA TAGLIO (mm) | 1350 | 1550 |
| PESO (Kg) | 340 | 375 |
| PRESSIONE (bar) | 320 | 320 |
| PORTATA OLIO (l/min) | 50 | 50 |
| NUMERO UTENSILI | 16 | 20 |
| MAX DIAMETRO DI TAGLIO (mm) | 70 | 70 |
| DISPONIBILE CON 3 TIPI DI UTENSILI: Mazze / Coltelli |  | |



COMPONENTI

| | |
|--|---|
| Rotore equipaggiabile con mazze o coltelli | Motore idraulico a pistoni montato su prolunga cuscinettata |
| Attacco oscillante con molla di richiamo e fermo meccanico | Slitte antiusura sostituibili |
| Trasmissione con 3 cinghie | Rullo folle posteriore con protezione in gomma |

ACCESSORI

TRS115 - TRS135

TRINCIATRICE CON MAZZE A SCOMPARSA PER PORTA ATTREZZI RADIOCOMANDATO

Le trinciatrici della gamma TRS sono delle macchine polivalenti che permettono di operare sia su manti erbosi che su arbusti e ramaglia fino a 100 mm di diametro.

| CARATTERISTICHE TECNICHE | TRS115 | TRS135 |
|-----------------------------|--------|--------|
| LARGHEZZA TAGLIO (mm) | 1150 | 1350 |
| PESO (Kg) | 443 | 487 |
| PRESSIONE (bar) | 320 | 320 |
| PORTATA OLIO (l/min) | 50 | 50 |
| NUMERO UTENSILI | 16 | 24 |
| MAX DIAMETRO DI TAGLIO (mm) | 100 | 100 |

DISPONIBILE COME OPTIONAL:
Arco abbattitore idraulico

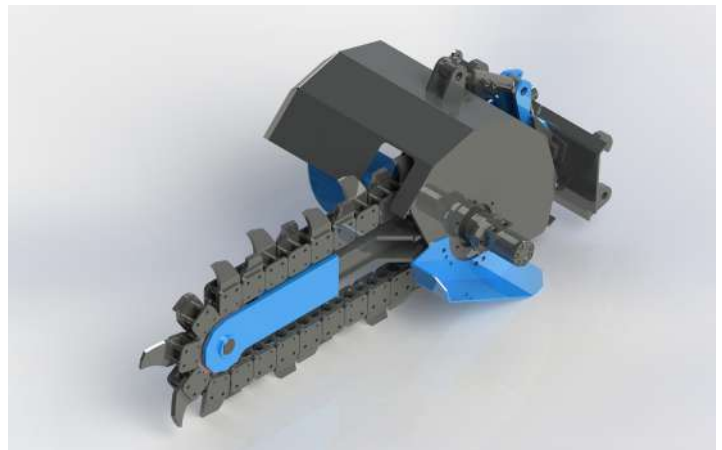


CR80

CATENARIA PER PORTA ATTREZZI RADIOCOMANDATO

Attrezzatura che permette lo scavo di tracce su terreno per la posa di recinzioni o servizi sotterranei. Catena portautensili di dimensioni generose dotata di punte intercambiabili in materiale antiusura. Vomere di pulizia solco di serie.

| CARATTERISTICHE TECNICHE | CR80 |
|---|-------------------|
| SLITTA DI APPOGGIO REGOLABILE SU 3 PROFONDITÀ DI SCAVO (mm) | 400-600-800 |
| LARGHEZZA DI SCAVO (mm) | min 120 / max 200 |
| PESO (Kg) | 270 |

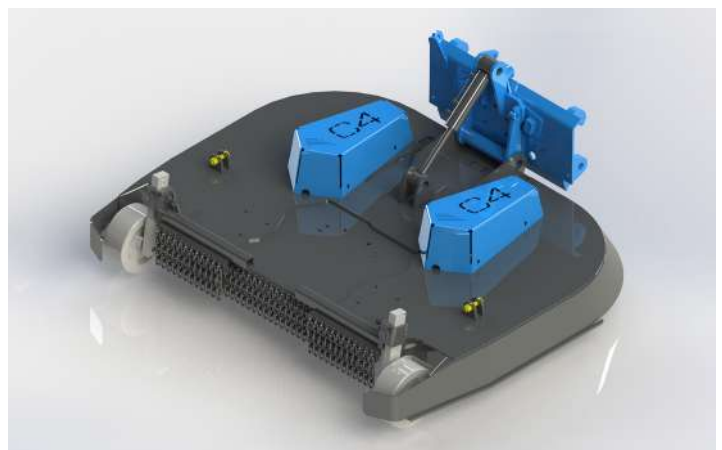


PDR150

PIATTO DECESPUGLIATORE PER PORTA ATTREZZI RADIOCOMANDATO

Piatto con 2 lame controrotanti. Composto da rullo posteriore e ruote folli anteriori regolabili in altezza. Tecnologia Mulching per lo sminuzzamento del materiale

| CARATTERISTICHE TECNICHE | CR80 |
|------------------------------|---------------|
| ALTEZZA DI TAGLIO REGOLABILE | da 12 a 85 mm |
| LARGHEZZA DI TAGLIO | 1500 mm |
| DIAMETRO DISCHI (mm) | 800 |
| PESO (Kg) | 280 |





CONTATTI

Via dei Carrai, 16 - 06019 Umbertide (PG)

 +39 075 941 59 98

 +39 327 533 50 88

 info@c4meccanica.it