



TL470 | Telescopici



Prestazioni

Altezza di sollevamento	6957 mm
Portata nominale	3500 kg
Capacità (ad altezza massima)	3000 kg
Capacità (a sbraccio massimo)	1500 kg
Sbraccio massimo	4002 mm
Forza di carico	6200 daN

Pesi

Peso (a vuoto)	7130 kg
----------------	---------

Trazione

Pneumatici standard	400/70x20 150B
Prima marcia/gamma di bassa velocità (opzione 40 km/h)	6 (6) km/h
Prima marcia/gamma di alta velocità (opzione 40 km/h)	11 (12) km/h
Seconda marcia/gamma di bassa velocità (opzione 40 km/h)	16 (18) km/h
Seconda marcia/gamma di alta velocità (opzione 40 km/h)	30 (40) km/h

Impianto di trasmissione

Trasmissione	Idrostatica con regolazione elettronica
Trasmissione principale	Motore idrostatico con scatola ingranaggi a 2 velocità

Motore

Marca/Modello	PERKINS / 1104D-44TA
Carburante / Raffreddamento	Gasolio / A fluido
Potenza nominale (DIN 6271) a 2200 giri/min	74,5 kW (100 HP)
Coppia massima a 1400 giri/min	410 Nm
Numero di cilindri	4
Cilindrata	4,4 L

Impianto idraulico

Tipo di pompa	Pompa a ingranaggi con valvola LS
Capacità della pompa combinata	100 L/min
Pressione di esercizio	255 bar

Tempo di ciclo

Tempo di sollevamento, senza carico	8 sec
Tempo di abbassamento, senza carico	6,0 sec
Tempo di richiamo telescopico a sbraccio massimo, senza carico	6,7 sec
Tempo di richiamo telescopico ad altezza massima, senza carico	6,7 sec
Tempo di estensione telescopico a sbraccio massimo, senza carico	7,1 sec
Tempo di estensione telescopico ad altezza massima, senza carico	7,1 sec

Freni

Frenatura motore	Idrostatica
Freno di stazionamento e di emergenza	Freno negativo con comando idraulico

Capacità dei fluidi

Assali e riduttori a ingranaggi, anteriore/posteriore	9,1 / 9,1 L
Olio motore	8,5 L
Serbatoio del carburante	138 L
Serbatoio idraulico	59 L

Caratteristiche standard

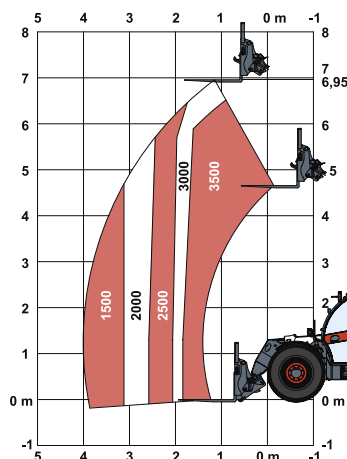
Dispositivo di arresto di movimenti gravosi (AMA)	Sedile molleggiato
Trasmissione idrostatica	Mandata idraulica a due vie all'estremità del braccio
Cabina dell'operatore ROPS/FOPS	Dispositivo di aggancio stretto per il montaggio dell'attrezzatura
Riscaldamento, disappannamento e ventilazione	Blocco meccanico dell'attrezzatura
Lavavetri/tergicristalli anteriore e posteriore	

Opzioni

Aria condizionata	Pompa con rilevamento del carico
Linea ausiliaria su braccio con ACD e connettori elettrici	Tappo del serbatoio del carburante con chiusura a chiave
Allarme di retromarcia	Carrello Manitou con blocco di accessorio idraulico
Attacco di traino base	Attacco di traino con innesto della barra di traino a regolazione manuale
Luci blu per polli	Comando di arresto in marcia avanti/retromarcia su joystick
Flottazione del braccio	Attacco di traino con pemo
Luce del braccio	Ventola del motore proporzionale con invertitore
Femo del braccio	Griglia protettiva per parabrezza
Sospensione del braccio	Camello Quicktach con blocco di accessorio idraulico
Marmitta catalitica	Linea ausiliaria posteriore
Avviamento a basse temperature	Linea ausiliaria posteriore con gancio di traino con regolazione idraulica
Colore personalizzato	Impianto elettrico ausiliario posteriore
Prefiltro dell'aria centrifugo	Martello di sicurezza
Doppio specchietto retrovisore destro	Sedile Sears con sospensioni ad aria
Attacco di traino con innesto della barra di traino	Supporto per targa con attacco idraulico posteriore
Estintore	Supporto per targa senza attacco idraulico posteriore
Attacco di traino anteriore	Cassetta degli attrezzi
Sedile Grammer con sospensioni ad aria	Trasmissione 40 km/h
Gancio di traino con regolazione idraulica	Calzatoia

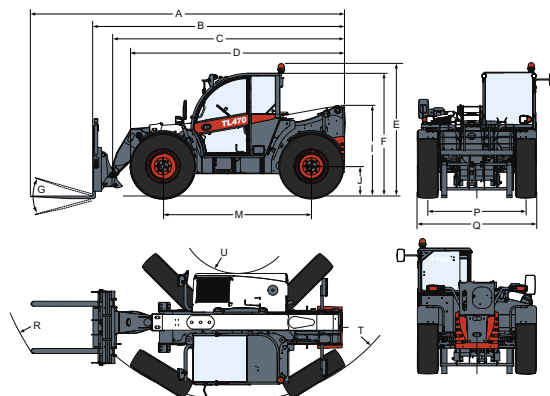
Tabelle di carico

Con forche e pneumatici DUNLOP 400/80-24 150B T37



Conforme a test di stabilità EN1459 Allegato B.

Dimensioni



(A)	6074 mm	(G)	135°	(M)	2870 mm
(B)	4869 mm	(I)	1752 mm	(N)	643 mm
(C)	4763 mm	(J)	430 mm	(O)	1013 mm
(D)	4145 mm	(K)	— mm	(P)	1895 mm
(E)	2561 mm	(L)	1356 mm	(Q)	2300 mm
(F)	2374 mm			(R)	5015 mm
				(S)	3714 mm
				(T)	— mm
				(U)	1092 mm

Le caratteristiche e le dimensioni possono subire variazioni senza preavviso. Le illustrazioni del prodotto Bobcat riportate potrebbero essere di apparecchi diversi da quelli standard.



www.bobcat.eu