



TL470HF | Telescopici



Prestazioni

Altezza di sollevamento	6957.0 mm
Portata nominale	3500 kg
Capacità (ad altezza massima)	3000 kg
Capacità (a sbraccio massimo)	1500 kg
Sbraccio massimo	4002.0 mm
Forza di carico	6200 daN

Pesi

Peso (scarico)	7130 kg
----------------	---------

Trazione

Pneumatici standard	405/70x20 standard
Prima marcia/gamma di bassa velocità (opzione 40 km/h)	6 (6) km/h
Prima marcia/gamma di alta velocità (opzione 40 km/h)	11 (12) km/h
Seconda marcia/gamma di bassa velocità (opzione 40 km/h)	16 (18) km/h
Seconda marcia/gamma di alta velocità (opzione 40 km/h)	30 (40) km/h

Sistema di trasmissione

Trasmissione principale	Motore idrostatico con scatola ingranaggi a 2 velocità
Trasmissione	Impianto idrostatico con regolazione elettronica

Motore

Produttore/modello	PERKINS/1104D-E44TA
Carburante	Diesel
Raffreddamento	A fluido
Potenza nominale (DIN 6271) a 2200 giri/min	96.5 kW
Coppia massima a 1400 giri/min	516.0 Nm
Numero di cilindri	4
Cilindrata	4.40 L

Impianto idraulico

Tipo di pompa	Pompa con rilevamento del carico
---------------	----------------------------------

Tempi di ciclo

Tempo di sollevamento, senza carico	4.9 s
Tempo di abbassamento, senza carico	4.3 s
Tempo ingresso telescopico a distanza massima, senza carico	4.8 s
Tempo ingresso telescopico ad altezza massima, senza carico	4.8 s
Tempo di estensione telescopico a sbraccio massimo, senza carico	4.9 s
Tempo uscita telescopico ad altezza massima, senza carico	4.9 s

Freni

Frenatura motore	Idrostatica
Freno di stazionamento e di emergenza	Freno negativo con comando idraulico

Capacità dei fluidi

Assali e riduttori a ingranaggi, anteriore / posteriore	9.1/9.1 L
Olio motore	8.50 L
Serbatoio carburante	138.00 L
Serbatoio idraulico (IDRAULICO)	59.00 L

Funzioni standard

Dispositivo di arresto di movimenti gravosi (AMA)	Parafanghi
Trasmissione idrostatica	Dispositivo di aggancio stretto per il montaggio dell'attrezzatura
Cabina dell'operatore ROPS/FOPS	Blocco meccanico dell'attrezzatura
Riscaldamento, disappannamento e ventilazione	Joystick con comando di marcia avanti/retromarcia
Lavavetri/tergicristalli anteriore e posteriore	Esclusione del blocco della trasmissione
Sedile molleggiato	Luci di lavoro per il tetto della cabina
Luci di guida su strada	Pompa con rilevamento del carico
Indicatori di direzione	Motore a turbocompressione - 130 HP
Specchietti laterali destro e sinistro	Avviamento a basse temperature
Mandata idraulica a due vie all'estremità del braccio	Pneumatici 405/70x20 standard

Opzioni

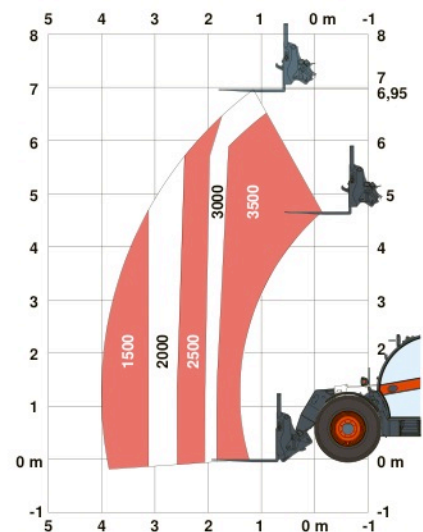
Condizionatore d'aria	Carrello Manitou con blocco di accessorio idraulico
Linea ausiliaria su braccio con ACD e connettori elettrici	Attacco di traino con innesto della barra di traino a regolazione manuale
Allarme di retromarcia	Comando di arresto in marcia avanti/retromarcia su joystick
Attacco di traino base	Attacco di traino con perno
Luci blu per pollai	Ventola del motore proporzionale con invertitore
Luce del braccio	Griglia protettiva per parabrezza
Fermo del braccio	Carrello Quicktach con blocco di accessorio idraulico
Sospensione del braccio	Linea ausiliaria posteriore
Marmitta catalitica	Linea ausiliaria posteriore con gancio di traino con regolazione idraulica
Colore personalizzato	Impianto elettrico ausiliario posteriore
Prefiltro dell'aria centrifugo	Martello di sicurezza
Doppio specchietto retrovisore destro	Sedile Sears con sospensioni ad aria
Attacco di traino con innesto della barra di traino	Supporto per targa con attacco idraulico posteriore
Estintore	Supporto per targa senza attacco idraulico posteriore
Attacco di traino anteriore	Cassetta degli attrezzi
Sedile Grammer con sospensioni ad aria	Trasmissione 40 km/h
Gancio di traino con regolazione idraulica	Calzatoia
Tappo del serbatoio del carburante con chiusura a chiave	

Specifiche ambientali

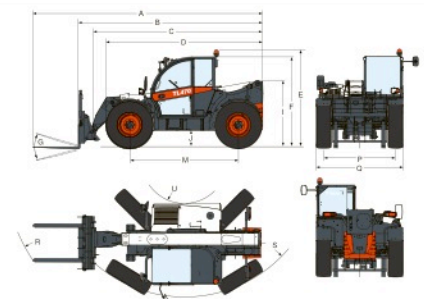
Livello di potenza acustica (LWA)	106 dB(A)
-----------------------------------	-----------

Tablelle di carico

Con forche e pneumatici 405/70x20 standard



Dimensioni



(-) 900.0 mm	(L) 1356.0 mm
(A) 6074.0 mm	(M) 2870.0 mm
(B) 4869.0 mm	(N) 643.0 mm
(C) 4763.0 mm	(O) 1013.0 mm
(D) 4145.0 mm	(P) 1895.0 mm
(E) 2561.0 mm	(Q) 2300.0 mm
(F) 2374.0 mm	(R) 5015.0 mm
(G) 135°	(S) 3714.0 mm
(I) 1752.0 mm	(U) 1092.0 mm
(J) 430.0 mm	



www.bobcat.eu