

## Rulli monotamburo BOMAG.

La più moderna tecnologia di compattazione  
e la massima produttività.



# Rulli monotamburo BOMAG – La più moderna tecnologia di compattazione e la massima produttività.

I rulli monotamburo BOMAG costituiscono il parametro di riferimento nella compattazione del terreno. Tutto il know-how e l'esperienza del leader del mercato mondiale sono confluiti nella progettazione di questa serie, combinando la più moderna tecnologia di compattazione con la massima produttività, bassi costi di esercizio e soluzioni su misura per ogni impiego. In breve: i rulli monotamburo BOMAG sono un vero e proprio parametro di riferimento.



## Un vantaggio in crescita!

I rulli monotamburo rivestono un ruolo decisivo nel processo costruttivo, in quanto consentono di realizzare, nel vero senso della parola, una base stabile per i successivi interventi edilizi. I compromessi, in questo caso, sono fuori luogo. E BOMAG, come sempre mira a soddisfare con i modelli da BW 177 a BW 332 della 4a serie, i requisiti del cantiere in quanto a tecnica di alta qualità.

- **Vantaggiosi:** i costi ridotti per metro cubo ne determinano il successo economico. I rulli monotamburo BOMAG dimostrano quanto possa essere efficiente la compattazione del suolo.
- **Potenti.** Massima compattazione con carichi lineari e ampiezze elevati.
- **Economici.** BOMAG ECOMODE è diventato sinonimo del minimo consumo di carburante.
- **Intelligenti.** Regolazione automatica della compattazione con VARIOCONTROL.
- **Innovativi.** La straordinaria tecnica di misurazione  $E_{VIB}$ , le piastre vibranti integrate o i tamburi speciali: è BOMAG a decidere il trend.
- **Studiati nei dettagli.** Postazione di lavoro confortevole e di facile manutenzione. I rulli monotamburo BOMAG sono sviluppati in armonia con le esigenze pratiche.
- **Flessibili.** Rulli da 7 a 32 tonnellate e la più ampia scelta di optionals.
- **Valore stabile nel tempo.** Qualità senza compromessi: i prodotti BOMAG garantiscono risultati soddisfacenti per lungo tempo.



# Tamburo e telaio anteriore.

**Le prerogative richieste al tamburo sono diverse come sono diversi i cantieri. Per quanto riguarda la forma del tamburo BOMAG offre soluzioni assolutamente uniche e innovative.**



Tamburo liscio BOMAG per impieghi universali.

Tempi di trasformazione ridotti al minimo grazie ai raschiatori intelligenti.



Già il tradizionale tamburo liscio dei modelli D/DH è pieno di dettagli ingegnosi: i bordi sono smussati, per ottenere una superficie liscia. I raschiatori a contatto in poliuretano anteriori e posteriori, forniti di serie, garantiscono una perfetta pulizia del tamburo.

I Rulli monotamburo PD/PDH con tamburo a piedi di montone sono perfetti per la compattazione di terreni coesivi. I piedi di montone grazie alla loro forma particolare penetrano a fondo nel terreno, esercitando un potente impastamento.

Unici e brevettati: i denti dei raschiatori sono assemblati su barre e si possono spostare in posizione centrale molto velocemente. Lo speciale profilo dei denti riduce al minimo le perdite da attrito. I cappucci dei denti sono realizzati in acciaio al manganese temperato altamente resistente all'usura. In caso di caduta possono essere sostituiti singolarmente.

I tamburi lisci si possono trasformare agevolmente in tamburi a piedi di montone utilizzando un rivestimento a segmenti. Ciò consente di ampliare enormemente lo spettro d'impiego. I tre segmenti si montano molto rapidamente e con facilità. Anche la sostituzione dei raschiatori è molto agevole: con i sistemi tradizionali è necessario allentare e stringere nuovamente più di 50 viti. Con BOMAG le viti sono solo dodici, e per giunta perfettamente accessibili.



Da rocce morbide a rocce di media durezza – nessun problema per il tamburo frantumatore.

La frantumazione e la compattazione di rocce, da quelle morbide a quelle di media durezza, è la sfera di competenza del tamburo frantumatore. Questo tipo di tamburo può sostituire interamente i frantumatori mobili fino a terreni di classe 6, riducendo quindi considerevolmente i costi di costruzione.

Stesse caratteristiche per tutti i tamburi: la parte frontale sollevata del telaio anteriore BOMAG crea un notevole spazio fra tamburo e telaio, facilitando quindi l'avanzamento su terreni accidentati. L'entrata negli scavi risulta inoltre agevolata grazie alla notevole luce da terra. Anche l'accesso ai raschiatori è più che mai comodo. Naturalmente con BOMAG: non ci sono viti che sporgano con la testa dal telaio.

Il tamburo poligonale ha rivoluzionato la compattazione del terreno. La raffinata geometria consente una immissione ottimale di energia nel sottosuolo, raggiungendo profondità effettive finora inimmaginabili. Con il tamburo poligonale è possibile raddoppiare lo strato dei rilevati!

Proprio nelle fondazioni di superfici e nei raffittimenti risultano imbattibili: mentre altri sono occupati in dispendiose operazioni di demolizione, deposito e compattazione a strati, il tamburo poligonale compie da solo tutto il lavoro. Il rullo compattatore più potente del modo, il nuovo BW 332 DEEP IMPACT raggiunge profondità effettive fino a quattro metri!



Il tamburo poligonale: un raffinato sistema di piastre e geometrie cuneiformi.

Il tamburo poligonale è inoltre estremamente versatile, in quanto si dimostra idoneo a tutti i tipi di terreno e non richiede l'impiego dei raschiatori.

#### I vantaggi in breve:

- Due raschiatori a contatto di serie (D)
- Raschiatori PD con regolazione centralizzata
- Cappucci intercambiabili per i denti dei raschiatori
- Rivestimento a segmenti con piedi di montone facilmente montabile
- Tamburo poligonale per la massima azione in profondità
- Tamburo frantumatore per la frantumazione delle rocce



BOMAG BW 332 – il più potente rullo compattatore del mondo.

# Il sistema di trasmissione: potenza ed efficienza!

L'efficienza è alla base sistema di propulsione dei rulli monotamburo BOMAG. I motori diesel Deutz, economici e duraturi, con iniezione ad alta pressione, turbocompressore e raffreddamento dell'aria di alimentazione ne costituiscono il nucleo centrale. L'asse posteriore è dotato di differenziale no-spin, cioè bloccaggio automatico fino al 100%. Anche quando una ruota si solleva, l'altra continua a spingere.



Motore di traslazione DH – fino al 63% di capacità di salita. Qui il BW 219 PDH-4 durante la costruzione di un terrapieno.



Con ECOMODE è possibile risparmiare fino a 20.000 litri di carburante in quattro anni.

## Due motori di traslazione D e DH:

La versione D supera pendenze fino al 53%. Con lo SlipControl manuale è possibile trasformare la potenza del motore in trazione. Per le condizioni più difficili – la versione DH! Il motore ha due elementi caratteristici eccellenti: ASC ed ECOMODE.

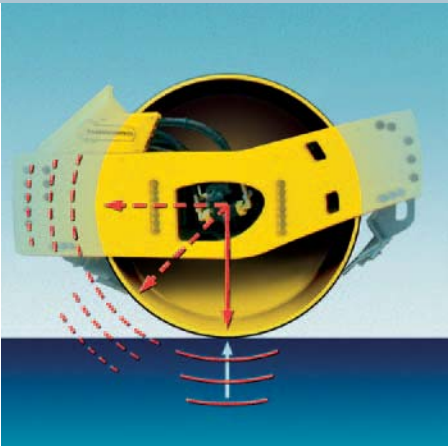
L'ASC Anti Slip Control distribuisce la potenza a ruote e tamburo in modo da evitare slittamenti. I motori di traslazione dispongono di coppie più elevate, che permettono ai rulli DH di lavorare su pendenze fino al 63%. L'ASC permette di montare il kit piedi di montone senza alcun problema.

L'ECOMODE BOMAG minimizza i costi di esercizio, riducendo il consumo di carburante fino al 30%, grazie alla gestione intelligente del motore, che mantiene costantemente i giri entro un range ottimale e regola allo stesso tempo l'impianto idraulico. Naturalmente senza ridurre la potenza della compattazione o la potenza di marcia. Inoltre il livello di rumorosità è ridotto e i componenti della trasmissione sono meno sollecitati grazie al numero di giri più basso.

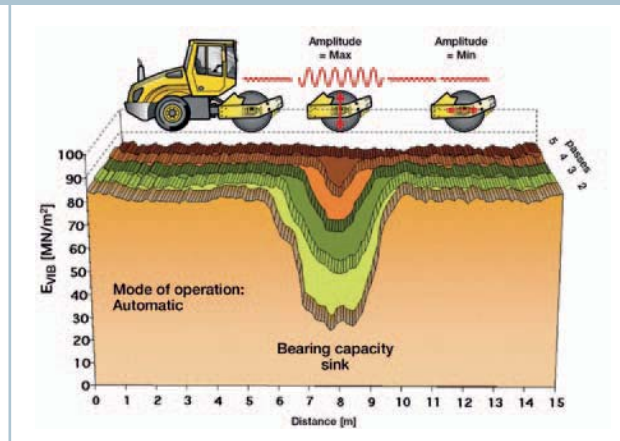
## I vantaggi in breve:

- Assi no-spin con bloccaggio automatico al 100%
- AntiSlipControl per le massime pendenze (DH)
- Consumo di carburante ridotto del 30% grazie a ECOMODE
- Livello di rumore nettamente ridotto

Versione DH – fino al 63% di capacità di salita. Qui il BW 219 PDH-4 durante la costruzione di un terrapieno. Con ECOMODE è possibile risparmiare fino a 20.000 litri di carburante in quattro anni.



BOMAG VARIOCONTROL: vibrazione lineare ...



... e compattazione uniforme con un numero minimo di passate.

## I sistemi vibranti.

La vibrazione costituisce il cuore del rullo. E nei Rulli monotamburo BOMAG il cuore batte con particolare forza. È possibile scegliere tra due sistemi: eccentrico circolare e VARIOCONTROL.

### Conosciuto e amato: l'eccentrico circolare.

I Rulli monotamburo con eccentrici circolari sono disponibili in due ampiezze e particolarmente facili da azionare.

### I vantaggi in breve:

- Il potente eccentrico circolare con una grande potenza di compattazione
- Il semplice comando con due ampiezze

### A regolazione continua, intelligente e flessibile: BOMAG VARIOCONTROL BVC

BOMAG VARIOCONTROL ha rivoluzionato la compattazione del terreno.

Le caratteristiche di VARIOCONTROL:

- Il tamburo vibra in senso puramente lineare e non lungo un'orbita circolare
- L'ampiezza è a regolazione continua
- L'ampiezza si regola automaticamente

Grazie a VARIOCONTROL lo spettro d'impiego viene ampliato enormemente. Delicato e potente – proprio com'è necessario. Se ad es. ci sono edifici sensibili nelle vicinanze, è possibile selezionare un'ampiezza minima, in modo da evitare vibrazioni dannose. Se al contrario si richiede la potenza della compattazione

allo stato puro, VARIOCONTROL garantisce prestazioni finora inimmaginabili. Grazie alla vibrazione orientata in senso lineare è possibile raggiungere ampiezze fino a 2,85 mm, impensabili con i sistemi tradizionali.

BOMAG VARIOCONTROL fa anche di più: è intelligente e regola automaticamente l'ampiezza in continuo. I vantaggi: massima qualità e compattazione uniforme con un minimo di passate. VARIOCONTROL riduce considerevolmente i costi per m<sup>3</sup>.

### I vantaggi in breve

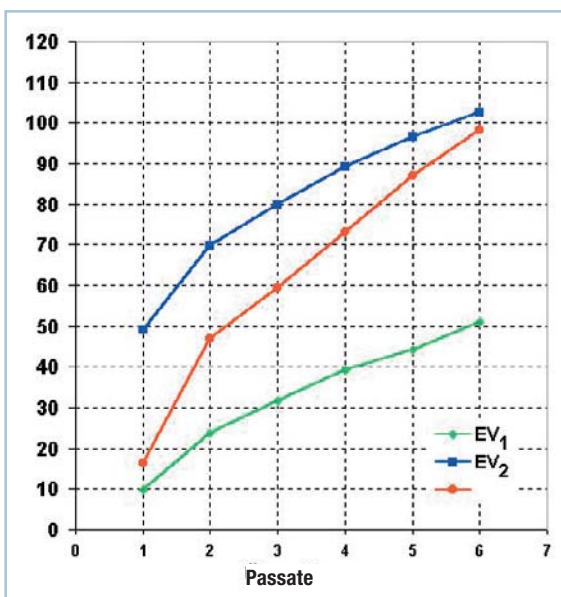
- VARIOCONTROL con vibrazione lineare, orientata
- Regolazione continua dell'ampiezza
- Compattazione delicata in ambienti sensibili
- Prestazioni eccellenti grazie ad ampiezze fino a 2,85 mm
- Massima flessibilità
- Regolazione automatica dell'ampiezza
- Indicazione di fine compattazione
- Il rullo non salta

Compattazione senza rischi – con VARIOCONTROL.

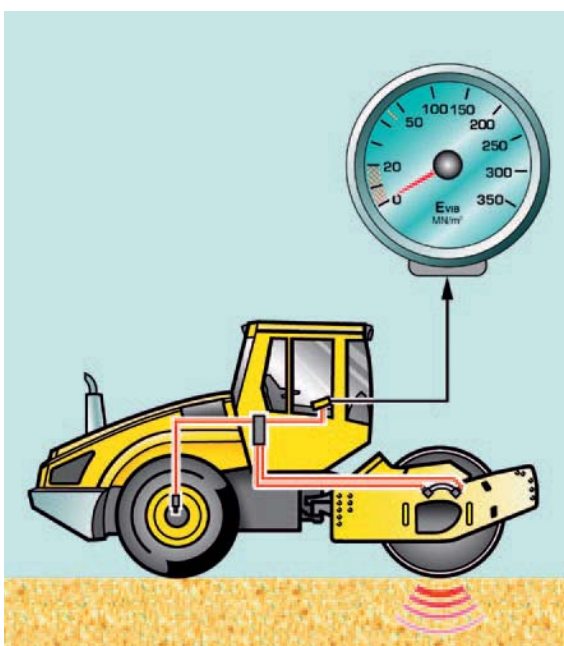


# La tecnica di misurazione $E_{VIB}$ di BOMAG: sicuri alla meta

Controllare la compattazione in tempo reale – con la tecnica di misurazione  $E_{VIB}$  di BOMAG è possibile. In modo capillare e preciso.



Dimostrazione chiara:  $E_{VIB}$  correlato con la prova di carico su piastra.



Il modello base: BOMAG  $E_{VIB}$ -Meter BEM.

L' $E_{VIB}$  BOMAG fissa nuovi standard. Per la prima volta, infatti, è possibile misurare la rigidità del terreno dando un valore –  $E_{VIB}$  – direttamente correlato alla prova di carico su piastra.  $E_{VIB}$  è pari a  $\text{MN/m}^2$ . Solo BOMAG utilizza due rilevatori dati applicati al tamburo, per ottimizzare la precisione della misurazione. Altrettanto unico: la frequenza delle misurazioni: l' $E_{VIB}$  viene rilevato ogni 10 cm. I punti deboli vengono quindi individuati con sicurezza, riducendo al minimo il costo della prova manuale.

È possibile scegliere tra diversi strumenti indicatori: lo strumento circolare BEM è il modello base. Il BTMprof con display e stampante è più completo. L'operatore vede sul display quando viene raggiunto il valore desiderato oppure quando non è possibile compattare ulteriormente. L'utilità del dispositivo è evidente, in quanto consente di evitare passate inutili o addirittura di distruggere la struttura del terreno.

Un confort ancora maggiore viene garantito dal BOMAG Compaction Management BCM 05. Il BCM 05 memorizza i valori  $E_{VIB}$  dell'intero cantiere.





Tutto sotto controllo con la tecnica di misurazione BOMAG.

Corsia per corsia, punto per punto è possibile seguire la compattazione in tempo reale sul grande display. Grazie alla rappresentazione a colori l'operatore vede immediatamente cosa non va e dove. Mediante la chiavetta USB è possibile trasferire i dati all'ufficio del cantiere, per un'analisi approfondita e l'archiviazione.

Con BCM 05 positioning è inoltre possibile legare i valori  $E_{VIB}$  con i dati di posizione del ricevitore GPS BOMAG StarFire. Il BCM 05 positioning realizza mappe di compattazione precise, il tutto senza intervento dell'operatore. E il meglio deve ancora venire: il BOMAG StarFire Receiver raggiunge l'elevata precisione di 10 cm senza alcuna stazione di riferimento locale. Non potrebbe essere più flessibile, preciso e semplice!

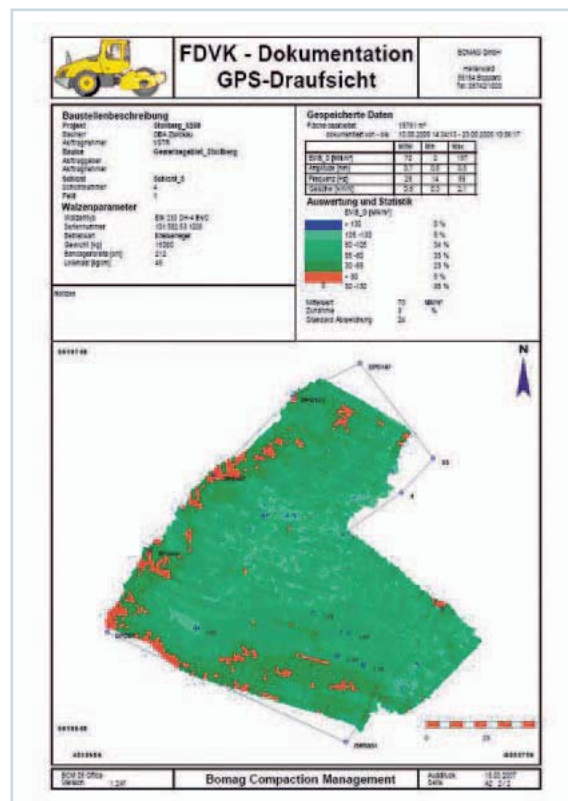
**I vantaggi di  $E_{VIB}$  in breve**

- Valore  $E_{VIB}$  attendibile in MN/m<sup>2</sup>
- Controllo capillare della compattazione
- Massima precisione della misurazione grazie ai due rilevatori
- Analisi completa dei punti deboli grazie all'elevata frequenza delle misurazioni



Immediatamente applicabile dappertutto: il ricevitore GPS BOMAG StarFire.

- Segnalazione di fine compattazione (a partire da BTMprof)
- Stampante integrata (BTMprof)
- Sistema di documentazione BCM 05 disponibile nella versione basata sui passaggi o con GPS
- BOMAG StarFire Receiver flessibile senza stazione di riferimento
- Ampliamento e aggiornamento del sistema possibili in ogni momento



Mappe di compattazione precise con BCM 05 positioning.

# La postazione di lavoro.

**Il buon funzionamento degli apparecchi dipende dalla persona che li adopera. Per questo la postazione di lavoro dei rulli monotamburo BOMAG è progettata in modo che l'operatore si senta a proprio agio.**



Visione eccellente dell'operatore sulle ruote.



La cabina offre all'operatore una visione a 360°, in particolare sulle ruote. Il posto operatore dalle dimensioni generose e i vani di appoggio accuratamente studiati creano il giusto confort. I rulli monotamburo con cabina dispongono di serie di un confortevole sedile molleggiato con svariate possibilità di regolazione \*). L'intero sedile può essere spostato anche lateralmente per una visione ancora migliore \*\*).

La disposizione del volante a doppia regolazione \*) dimostra come l'ergonomia sia alla base della progettazione: il volante è spostato verso sinistra. Ciò consente all'operatore di lavorare senza fatica, mentre con la mano destra aziona la leva di comando con interruttore di vibrazioni integrato.

Il funzionamento dei rulli monotamburo BOMAG non è certo un mistero. Interruttori precisamente contrassegnati, indicazioni chiare: anche gli operatori meno esperti non devono fare altro che salire sulla macchina e partire.

Il riscaldamento di serie è installato nel pavimento e garantisce un piacevole calore in tempi rapidi. Le grandi bocchette per l'aria e il lunotto posteriore riscaldato assicurano vetri puliti e buona visibilità anche d'inverno. Disponibile su richiesta l'impianto di climatizzazione.

\*) Su richiesta per BW 211

\*\*\*) Di serie con BVC, altrimenti su richiesta

Sedile girevole confortevole.

L'operatore del rullo ha tutto sotto controllo. I rulli monotamburo BOMAG rispettano la regola 1x1m. E quando fa buio i luminosissimi proiettori di lavoro MegaBeam garantiscono una visione ottimale. I fari allo xenon, su richiesta, trasformano la notte in giorno, per una sicurezza ancora maggiore in cantiere.

Il livello di rumore, già basso grazie all'isolamento di serie, viene ulteriormente ridotto nelle macchine DH con l'ECOMODE. E i materiali di alta qualità, robusti e lavabili, rispondono ai requisiti dei cantieri. Anche il pavimento è stato pensato in modo da facilitarne la pulitura.

**I vantaggi in breve:**

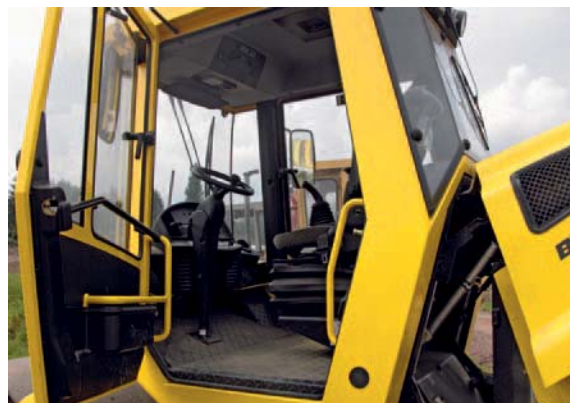
- Cabina generosa
- Volante spostato in posizione ergonomica
- Semplice comando
- Eccellente visione
- Proiettori di lavoro MegaBeam
- Basso livello di rumore grazie all'isolamento acustico
- Semplice pulizia
- Riscaldamento nel pavimento
- Lunotto posteriore riscaldato



Facile da usare ed ergonomico: il cruscotto.



I luminosissimi proiettori di lavoro MegaBeam. Su richiesta i fari allo xenon.



Spaziosa e silenziosa: la cabina.



I rulli monotamburo BOMAG soddisfano la regola 1x1 m.

## Il rullo compattatore come multitalent: piastre montate esternamente e lama di spinta.

Alcuni materiali rappresentano una vera e propria sfida. Sabbia e ghiaia tendono a disgregarsi sulla superficie. Gli strati di pietrisco e di antigelo ne costituiscono esempi tipici. Il corpo rotondo del rullo in questo caso arriva al limite delle proprie prestazioni.

### Rulli monotamburo con piastre montate esternamente

I Rulli monotamburo con piastre montate esternamente rappresentano la soluzione al caso. Grazie alla raffinata sospensione cardanica le



Per una superficie perfetta: BW 213 DH-4 con piastre.



Distribuire e compattare nello stesso tempo: il rullo compattatore con lama di spinta, qui il BW 177 DH-4.

piastre poggiano a raso in qualsiasi condizione. La frequenza di lavoro è ampiamente regolabile in base alle condizioni. Il risultato è una superficie perfettamente finita. In prossimità di scarpate è possibile spostare le piastre di 70 cm su ambedue i lati. Qualora necessario le piastre si staccano rapidamente dal dispositivo di sollevamento. È così possibile impiegare le piastre su macchine diverse.

### Rulli monotamburo con lama di spinta

Distribuire e compattare nello stesso tempo? Nessun problema con la lama di spinta fornibile su richiesta. Grazie al potente motore di traslazione e al dispositivo di antislittamento la lama è in grado di distribuire anche notevoli quantità di materiale, che vengono poi livellate con la lama in posizione flottante. Come accade con i cingolati è possibile ottenere una superficie piana, procedendo in retromarcia.

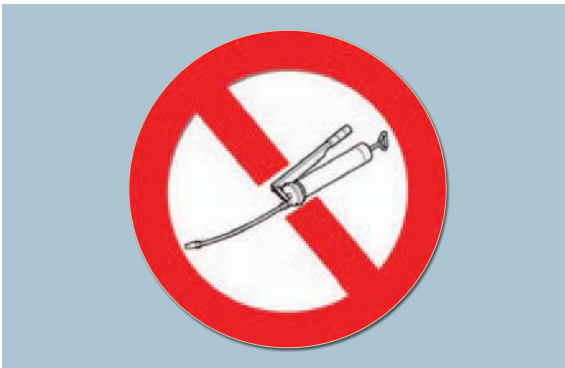
Per una maggiore profittabilità: le piastre montate esternamente e la lama di spinta fanno dei rulli monotamburo BOMAG autentici tuttofare.

### I vantaggi in breve:

- Piastre integrate disponibili dalla fabbrica
- Frequenza delle piastre a regolazione continua
- Spostamento laterale 70 cm
- Bloccaggio centralizzato
- Protezione automatica contro la retromarcia involontaria con piastra abbassata
- Lama di spinta integrata con posizione flottante

## Easy Service.

**Meno manutenzione più vantaggi. Meno manutenzione significa tempi di fermo macchina ridotti, meno rischi e meno spese. BOMAG da sempre traduce in pratica queste esigenze. Il risultato: BOMAG Easy Service.**



Senza punti di lubrificazione: minore manutenzione e maggiore durata di vita utile.



In sicurezza: i pochi punti soggetti a manutenzione sono raggiungibili da terra. Il cofano si apre facilmente con una mano.

Punti di lubrificazione? Non serve! Tutti i cuscinetti sono riempiti di lubrificante ad alto rendimento e incapsulati ermeticamente per l'intera durata della vita utile. La sporcizia non può penetrare all'interno, il lubrificante non può fuoriuscire. La durata della vita utile viene quindi prolungata al massimo.

Il cofano si apre completamente a mano senza alcun problema, consentendo libero accesso al vano motore. Tutti i punti soggetti a manutenzione, che siano l'asta dell'olio, il filtro oppure i punti di riempimento, possono essere raggiunti da terra, senza arrampicarsi sulla macchina. Ciò riduce il rischio di incidenti. Tutti i liquidi vengono scaricati tramite rubinetti applicati esternamente sul telaio. Tutti i gruppi sono perfettamente accessibili.

Il sistema di raffreddamento BOMAG è progettato in modo tale da mantenere il radiatore pulito praticamente in qualsiasi condizione, aumentando di conseguenza la durata utile dei filtri dell'aria. I tamponi di gomma sul tamburo possono essere sostituiti singolarmente senza smontare i componenti del telaio.

### I vantaggi in breve:

- Nessun punto di lubrificazione
- Cuscinetti incapsulati per la massima durata di vita utile
- Rubinetti di scarico sul telaio per tutti i liquidi
- Sistema di raffreddamento ermetico
- Tamponi di gomma sostituibili singolarmente
- Telaio anteriore avvitato invece che saldato per riparazioni rapide

## Macchine su misura: BOMAG ha una risposta per tutte le esigenze:

### Gli accessori

Dal BW 177 al BW 332: un'intera gamma di tipologie differenti nelle classi di peso da 7 a 32 tonnellate con tamburi, motori di traslazione ed eccentrici diversi offre sempre la giusta soluzione. Grazie alle numerose opzioni è possibile ottenere Rulli monotamburo personalizzati. Di seguito alcuni tra gli accessori disponibili:



Da BW 177 a BW 332: la gamma della serie 4 comprende più di 30 modelli da 7 a 32 tonnellate.



Illuminazione secondo il codice della strada per un funzionamento in sicurezza.



Impianto di rifornimento del carburante sotto pressione per interventi rapidi.

- Cabina ROPS
- Impianto di climatizzazione
- Radio MP3
- Lampeggiante
- Illuminazione secondo il codice della strada
- Olio idraulico biologico
- Profili dei pneumatici diversi (profilo per trattore, pneumatici da roccia)
- Impianto di rifornimento del carburante sotto pressione
- Impianto di aerazione protettivo
- Pacchetto invernale
- Antifurto elettronico
- Verniciature speciali e molto altro ancora.

E anche quando si tratta di realizzare esigenze davvero speciali, BOMAG è il partner giusto al quale affidarsi.



Potente e flessibile nei lavori in discarica: BW 213 DH con mantello vibrocstipatore e ruote da trattore.

## Panoramica dei vantaggi offerti.

**Nessun compromesso – I rulli monotamburo BOMAG sono progettati per durare a lungo. Il vantaggio: massima disponibilità e valore di rivendita elevato. Le macchine BOMAG costituiscono un investimento che ripaga sempre. Perché non è il prezzo d'acquisto a determinarne l'economicità, bensì i costi complessivi durante la durata in servizio.**



Ogni componente deve superare numerose prove.



Manicotto affidabile.



Sperimentati in tutto il mondo per gli impieghi più difficili: i Rulli monotamburo BOMAG.

Una selezione di dettagli, che dimostrano i vantaggi della qualità BOMAG:

- Eccentrico raffreddato con ventilatore
- Fasci di cablaggio rivestiti in nylon
- Impianto elettrico centralizzato impermeabilizzato
- Verniciatura a polvere
- Telaio posteriore chiuso per la protezione di tutti i componenti
- Materiale composito di alta qualità per il cofano: tre volte più resistente della vetroresina
- Filtro del carburante a due stadi con separatore dell'acqua
- Filtro dell'aria a quattro stadi
- Utilizzabile con una temperatura esterna fino a 53°
- Monitoraggio elettrico dei parametri operativi
- Serbatoio diesel in plastica contro la corrosione

Il servizio assistenza e ricambi BOMAG è sempre a disposizione. Con la propria esperienza nella tecnica della compattazione BOMAG offre un supporto straordinario nelle questioni applicative. Gli esperti sono pronti a consigliare i clienti anche sul posto, direttamente in cantiere.

**Numerosi clienti in tutto il mondo si affidano al marchio BOMAG.**

**L'azienda, che dal 2005 appartiene al gruppo FAYAT, ha sei succursali solo in Germania, nonché undici controllate distinte e quattro siti di produzione a livello mondiale. Più di 500 rivenditori in oltre 120 paesi garantiscono la distribuzione delle macchine BOMAG e la relativa assistenza tecnica a livello mondiale.**

Head Office / Hauptsitz:  
BOMAG  
Hellerwald  
56154 Boppard  
GERMANY  
Tel. +49 6742 100-0  
Fax +49 6742 3090  
info@bomag.com

BOMAG Maschinen-  
handels-gesellschaft m.b.H.  
Porschestraße 9  
1230 Wien  
AUSTRIA  
Tel. +43 1 69040-0  
Fax +43 1 69040-20  
austria@bomag.com

BOMAG (CANADA), INC.  
3455 Semenik Court  
Mississauga, Ontario L5C 4P9  
CANADA  
Tel. +1 905 361 9961  
Fax +1 905 361 9962  
canada@bomag.com

BOMAG (CHINA)  
Compaction Machinery Co. Ltd.  
No. 2808 West Huancheng Road  
Shanghai Comprehensive  
Industrial Zone (Fengxian)  
Shanghai 201401  
CHINA  
Tel. +86 21 33655566  
Fax +86 21 33655508  
china@bomag.com

BOMA Equipment  
Hong Kong LTD  
Room 1003, 10/F Cham Centre  
700, Castle Peak Road  
Kowloon  
HONG KONG  
Tel. +852 2721 6363  
Fax +852 2721 3212  
bomaghk@bomag.com

BOMAG France S.A.S.  
2, avenue du Général de Gaulle  
91170 Viry-Châtillon  
FRANCE  
Tel. +33 1 69578600  
Fax +33 1 69962660  
france@bomag.com

BOMAG (GREAT BRITAIN), LTD.  
Sheldon Way  
Larkfield, Aylesford  
Kent ME20 6SE  
GREAT BRITAIN  
Tel. +44 1622 716611  
Fax +44 1622 718385  
gb@bomag.com

BOMAG Italia Srl.  
Z.I. Via Mella, 6  
25015 Desenzano del Garda (BS)  
ITALY  
Tel. +39 030 9127263  
Fax +39 030 9127278  
italy@bomag.com

FAYAT BOMAG Polska Sp. z o.o.  
Ul. Szyszkowa 52  
02-285 Warszawa  
POLAND  
Tel. +48 22 482 0400  
Fax +48 22 482 04 01  
poland@bomag.com

FAYAT BOMAG RUS 000  
141400, RF, Moscow region  
Khimki, Klayazma block, h. 1-g  
RUSSIA  
Tel. +7 (495) 287 92 90  
Fax +7 (495) 287 92 91  
russia@bomag.com

BOMAG GmbH  
300 Beach Road  
The Concourse, #18-06  
Singapore 199555  
SINGAPORE  
Tel. +65 6 294 1277  
Fax +65 6 294 1377  
singapore@bomag.com

BOMAG Americas, Inc.  
2000 Kentville Road  
Kewanee, Illinois 61443  
U.S.A.  
Tel. +1 309 8533571  
Fax +1 309 8520350  
usa@bomag.com



Un'azienda di FAYAT GROUP

# FAYAT