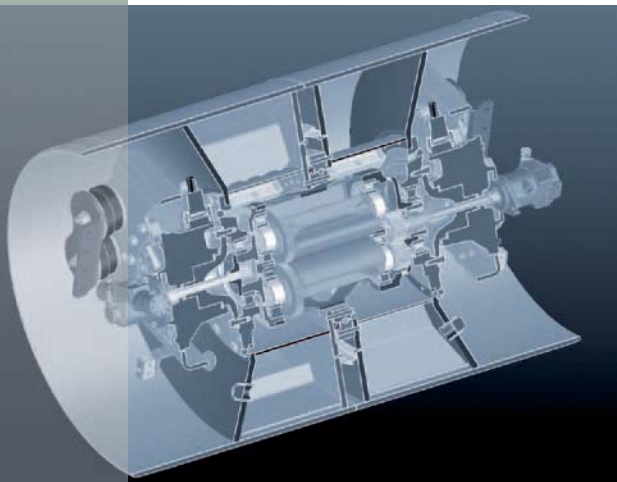


BOMAG Rulli tandem con sterzo a ralla.
La classe di riferimento.



Grande efficienza, elevata manovrabilità, elevato confort di guida e di comando nonché grande flessibilità – caratteristiche, che contraddistinguono una molteplicità di compattatori moderni. I rulli tandem con sterzo a ralla di BOMAG fanno di tali caratteristiche un concetto. Per tale motivo rappresentano la classe di riferimento dei moderni compattatori, il presupposto della massima qualità di compattazione e della massima produttività. Ancora di più con la collaudata tecnologia di misurazione e regolazione di BOMAG ASPHALT MANAGER, che unitamente alla nuova regolazione del valore desiderato garantisce la massima efficacia.



BOMAG Rulli tandem della famiglia AP.

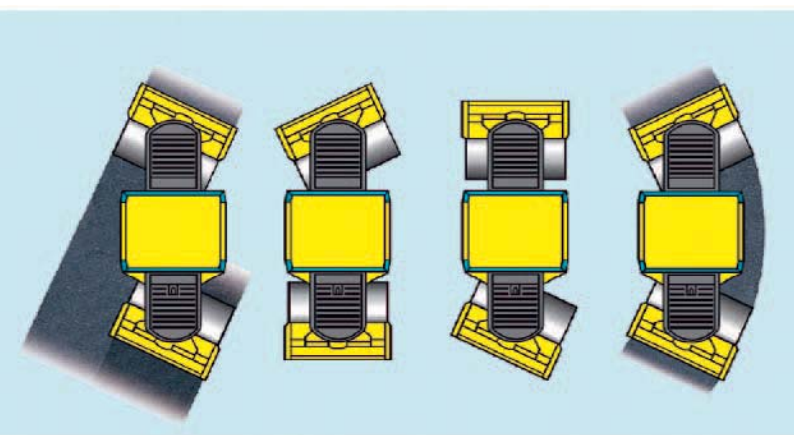
I rulli tandem con sterzo a ralla della famiglia AP sono veri e propri strumenti di precisione: riuniscono infatti tutto il know-how in tema di tecnologia della compattazione di un'azienda leader del mercato mondiale e offrono al cliente la massima efficienza.

- **Economici.** Costi di compattazione ridotti per tonnellata di posa.
- **Contenuti nei consumi.** Ottimizzazione della spruzzatura grazie agli ugelli ad alto rendimento, che permettono di risparmiare acqua.
- **Flessibili.** Quattro tipi di sterzata per manovre di guida precise.
- **Variabili.** Regolazione automatica della compattazione con BOMAG ASPHALT MANAGER.
- **Potenti.** Sistema eccentrico con ampiezze fino a 0,8 mm.
- **Rispettosi dell'ambiente.** Gli efficienti motori KUBOTA rispettano le norme più recenti sui gas di scarico e, grazie al BOMAG ECOMODE, risultano ancora più economici.
- **Intelligenti.** Per garantire un'elevata stabilità e un semplice riempimento, i serbatoi dell'acqua sono installati sotto alla cabina.
- **Precisi.** Eccellente visuale panoramica sulle superfici e i bordi dei tamburi.
- **Disegnati ad hoc.** Tamburi dalla speciale geometria per un perfetto risultato della posa.
- **Sicuri.** Elettronica fail-safe con tecnologia CAN BUS.
- **Completi.** Cabina di guida con eccezionale sistema di comando, riscaldamento, illuminazione secondo il codice della strada, dispositivo di sfrenatura nonché conformità CE.



Sterzo a ralla: grande manovrabilità.

Sterzo a ralla, ovvero due tamburi sterzabili singolarmente per un'elevata versatilità e manovre di guida precise – anche in spazi ristretti, spesso riscontrabili nei cantieri di piccole e medie dimensioni. L'operatore dispone, come minimo, di quattro modalità di sterzata.



Quattro modalità di sterzata: diagonale, anteriore, posteriore, sincrono.

Il funzionamento in automatico fa sì che, in base alla direzione di marcia sterzi sempre il tamburo anteriore. Grazie alle varie possibilità di sterzata i rulli tandem con sterzo a ralla BOMAG si dimostrano particolarmente vantaggiosi sia su cantieri medio piccoli sia su cantieri di grandi dimensioni. Gli elevati rendimenti nella posa e l'eccellente confort di guida sono, a tale proposito, emblematici.

Grazie al disassamento dei tamburi su entrambi i lati fino a 1.350 mm, ovvero la cosiddetta marcia „a granchio“, è possibile distribuire il peso su superfici più ampie in caso di strati delicati e sottili. Naturalmente è possibile combinare la marcia „a granchio“ con ognuna delle quattro modalità di sterzata. Anche la compressione di materiale delicato si effettua senza problemi. Persino le grandi superfici di asfalto si possono compattare risparmiando tempo. E se ciò non bastasse, la marcia „a granchio“ offre, anche nelle situazioni critiche, una maggiore sicurezza, sia in prossimità di scarpate sia su bordi non consolidati.

E cosa succede, quando si inserisce la sterzata „a granchio“? Il sistema di sterzata brevettato riduce automaticamente la marcia „a granchio“ in caso di passaggi in curva. L'operatore, grazie al controllo adattativo dello sterzo non deve intraprendere alcuna correzione manuale.

La marcia „a granchio“ consente il disassamento dei tamburi su entrambi i lati fino a 1.350 mm.





La particolare geometria del tamburo consente passaggi senza stacchi



... ed evita strappi della superficie.

Tamburo: diviso e messo in forma.

I tamburi non costituiscono soltanto un'interfaccia verso la superficie di posa: qui infatti batte il cuore di ogni rullo per asfalto, ovvero l'eccentrico. Tutti i rulli per asfalto con sterzo a ralla hanno i tamburi anteriore e posteriore divisi. Perché? Perché solo in tal modo è possibile ridurre efficacemente la tensione sull'asfalto. Le tensioni superficiali, che si verificano in caso di stretti passaggi in curva, possono determinare incrinature nel manto d'asfalto. La geometria del tamburo, appositamente sviluppata, garantisce un risultato di posa omogeneo e una planarità ulteriormente migliorata.

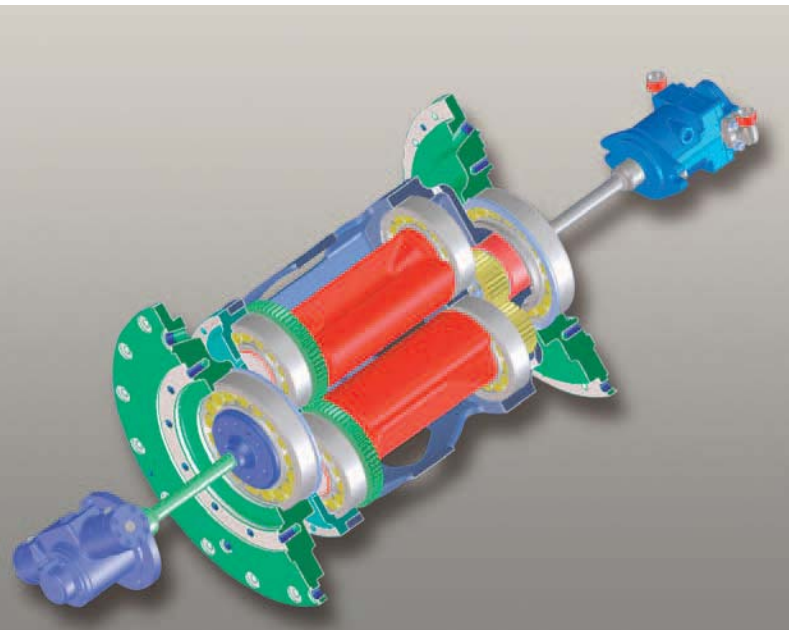
Eccentrico: pulsazione controllata.

I rulli per asfalto BOMAG della serie AP possono essere dotati, facoltativamente, di eccentrico circolare od direzionale (parte integrante di BOMAG ASPHALT MANAGER). Gli accurati parametri di compattazione con ampiezze fino a 0,8 millimetri garantiscono un'elevata potenza di compattazione. Una forza, che, in caso di necessità, su ponti o in aree cittadine, è possibile dosare con grande precisione: in due fasi nel caso di rulli dotati di eccentrico circolare, in modo continuo e automatico con i rulli per asfalto BOMAG ASPHALT MANAGER.



È proprio nelle curve strette che i tamburi divisi permettono di ridurre considerevolmente le tensioni tangenziali, evitando ampiamente gli strappi nel manto d'asfalto.

ASPHALT MANAGER: il massimo in fatto di controllo.



Eccentrico a due alberi: direzione della forza variabile grazie a due masse controrotanti regolabili (contrassegnate in rosso).



Sia nella classe da 7 t sia in quella da 10 t BOMAG offre il sistema vibrante direzionato con BOMAG ASPHALT MANAGER. Il principio: due masse contro-rotanti regolabili. Se le masse ruotano nella stessa direzione, le forze centrifughe risultanti si addizionano, compensandosi non appena le masse abbiano assunto posizioni opposte.

La rotazione dell'intero eccentrico, comprese le masse, determina la direzione d'azione dell'ampiezza, con la possibilità di regolarla in modo continuo e in senso verticale (compattazione ad alto rendimento con azione in profondità) e orizzontale (compattazione superficiale delicata, con vibrazioni ridotte). E questo per una buona ragione, in quanto ciò consente di impiegare l'esatta potenza di compattazione, necessaria o desiderata in base al materiale e allo spessore della posa, ma anche al sottofondo o all'ambiente. Ovvero: delicatezza ove necessario, potenza ove possibile. L'eccentrico si contraddistingue per il tempo di accelerazione ridotto nonché per i brevi tempi di risposta – per superfici piane fino dal „primo metro“.

Il sistema con vibrazioni direzionate consente anche una compattazione superficiale oltremodo delicata, come sui ponti.

BOMAG ASPHALT MANAGER.**Misurare e regolare in automatico.**

Il cuore di questa tecnologia è costituito dal vibrante direzionato regolabile in continuo. Quale valore di riferimento o comparativo viene determinata la rigidità dinamica E_{VIB} in MN/m²: Tramite i sensori di accelerazione sul tamburo anteriore si rileva, con un'apposita tecnica di misurazione, l'interazione tra l'asfalto e la massa oscillante man mano che aumenta la compattazione, effettuando il controllo mediante un circuito di regolazione rapida. Si ha quindi una regolazione automatica della forza di compattazione sulla base della rigidità dello strato da compattare. La regolazione dell'ampiezza avviene direttamente sulla base del valore E_{VIB} , grazie alla nuova regolazione del valore desiderato. Un dispositivo di comando e visualizzazione centrale, il BOP (BOMAG Operational Panel), indica all'operatore del rullo in modo continuo la rigidità dinamica del terreno e quindi l'avanzamento della compattazione, fornendo inoltre informazioni su temperatura superficiale, velocità di marcia, frequenza dell'eccentrico e ampiezza. E il meglio deve ancora venire: l'agevole guida da menu semplifica al massimo il comando del sistema.

Nella modalità automatica il sistema regola autonomamente, in frazioni di secondo, la potenza di compattazione, erogandone la quantità ottimale. Si evitano così salti del tamburo come anche errori di comando. La regolazione della direzione d'azione del direzionato avviene sempre in base alla direzione di marcia, al fine di evitare il tipico effetto di scorrimento dell'asfalto. Un effetto che si verifica con particolari tipi di asfalto nonché in caso di percentuali eccessivamente ridotte di inerti.

L'ASPHALT MANAGER si può inoltre ampliare con ulteriori moduli. In combinazione con BOMAG COMPACTION METER (BCM) nonché con il sistema di localizzazione GPS, assistito da satellite, si garantiscono le condizioni tecniche necessarie per un controllo capillare della compattazione. È quindi possibile registrare, elaborare, gestire, rappresentare graficamente e, in caso di necessità, stampare sul posto tutti i dati della compattazione, relativi al progetto in corso.

Grazie a „BCM 05-Mobile“ nonché al software di analisi BOMAG „BCM 05 Office“ è possibile ottenere una documentazione capillare del cantiere.



L'efficienza è la somma di diversi dettagli.



Una potenza: motore Kubota a 4 cilindri con iniezione diretta.

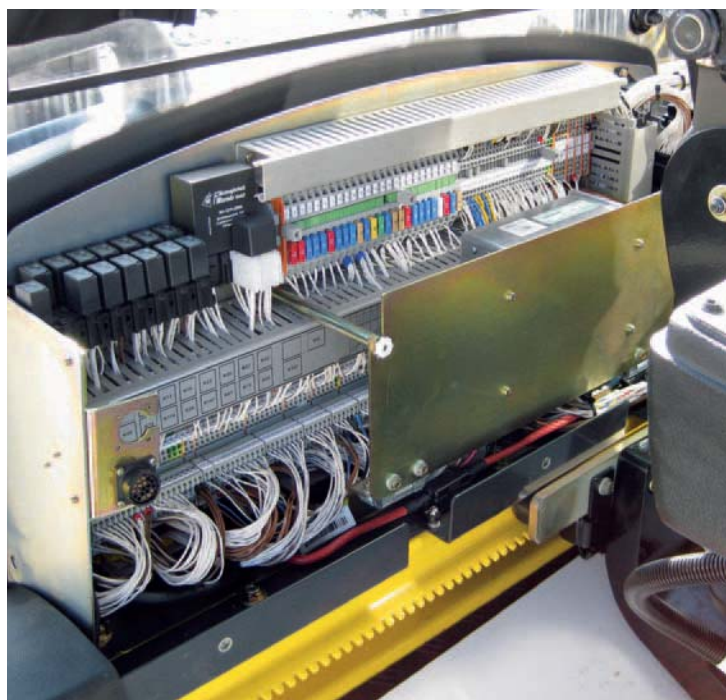
Azionamento: impiego intelligente della forza.

Tutti i rulli con sterzo a ralla BOMAG sono dotati di efficienti motori KUBOTA a 4 cilindri a iniezione diretta di carburante, turbocompressori e tecnologia a 4 valvole. Gruppi motore, che si contraddistinguono per uno sviluppo omogeneo della potenza, con un ridotto consumo di carburante e un basso livello di emissioni di CO₂, molto silenziosi in fase di marcia e con bassi livelli di rumorosità. Sono naturalmente conformi alle severe norme sui gas di scarico EPA TIER III o TIER IV interim nonché EU Stage IIIA.

Per garantire il rispetto dell'ambiente è disponibile di serie il BOMAG ECOMODE. Grazie alla gestione attiva del motore l'operatore del rullo dispone sempre della potenza necessaria, che viene aumentata o ridotta in base all'applicazione. Sensori intelligenti gestiti da un raffinato dispositivo di controllo, sono in grado di riconoscere immediatamente la potenza richiesta, regolando automaticamente il numero di giri del motore KUBOTA. Con un effetto secondario positivo: anche la percezione del rumore in cabina è estremamente piacevole.

Elettronica: dati collegati in rete grazie al CAN BUS.

I rulli del tipo BW 154 AP o BW 174 AP nascondono una serie di caratteristiche, di cui l'operatore quasi non si accorge – grazie al comando intuitivo. Una molteplicità di segnali di controllo deve essere rilevata, inoltrata ed elaborata in tempo reale. Al fine di reagire in sicurezza e senza ritardi alle mutevoli situazioni di marcia ed esercizio, la trasmissione dei segnali avviene, in tutti i rulli per asfalto con sterzo a ralla, con la più moderna tecnologia **CAN BUS**. Tale tecnologia consente un collegamento in rete dell'intero circuito elettronico, un rapido riconoscimento degli errori nonché l'impiego di interfacce a norma. La tecnologia dei morsetti resistenti alle vibrazioni, gli affidabili collegamenti a spina e le superfici dei cavi resistenti alle abrasioni garantiscono la sicurezza in esercizio, anche nelle più difficili condizioni quotidiane del cantiere.



Centrale di distribuzione: l'elettronica dietro al sedile dell'operatore.

Spruzzatura: dispensatore di umidità.

Cinque (famiglia BW 154 AP) o sei (famiglia BW 174 AP) ugelli dell' acqua, protetti dal vento, sono integrati nella traversa anteriore e posteriore e provvedono a distribuire sul tamburo uno strato uniforme di umidità. Si impedisce così, in maniera efficace, che residui di asfalto si attacchino alla superficie del tamburo. Inoltre due affidabili pompe per spruzzatura indipendenti convogliano l'acqua dai serbatoi collegati agli ugelli. Quindi, se una pompa si guasta, la seconda pompa provvede ad alimentare il circuito.

I serbatoi dell'acqua sono applicati sotto alla cabina di guida. E questo per un buon motivo, in quanto il riempimento manuale non solo risulta facilitato, ma può anche essere eseguito comodamente da terra. Inoltre il baricentro della macchina viene abbassato considerevolmente, aumentandone la stabilità.

La vicinanza al motore evita poi la formazione di ghiaccio nelle giornate fredde. E non è finita qui: l'operatore, grazie a questa disposizione, può godere di un'ottima visuale sui tamburi.

Altre caratteristiche:

- Temporizzatori multistadio per un preciso dosaggio della quantità d'acqua – fino alla spruzzatura continua
- Nuovo sistema di ugelli: per un perfetto risultato di spruzzatura con la contemporanea riduzione del consumo d'acqua
- Avvisatore ottico e acustico in caso di possibile carenza d'acqua
- Il triplice filtraggio dell'acqua aumenta la vita utile dell'impianto
- Svuotamento semplice e rapido di serbatoi, pompe e tubi per evitare i danni causati dal gelo



Gli ugelli ad alto rendimento provvedono a distribuire uno strato omogeneo di umidità sulla superficie del tamburo.

Forza interiore – il sistema di comando BOMAG.

La facilità d'uso di una macchina è indispensabile per poterne sfruttare a pieno tutte le sue potenzialità. Il rapporto con la macchina deve essere intuitivo e comodo per evyliminare al massimo gli errori e fornire un ulteriore stimolo all'operatore del rullo.

Tutto ciò ha inizio già dal primo contatto. Per tale motivo i progettisti della BOMAG hanno analizzato sequenze di movimenti e abitudini di lavoro, attenendosi strettamente ai risultati ottenuti per la configurazione della cabina di guida. Il risultato visibile è quello di una postazione di lavoro confortevole, veramente intelligente:

l'operatore non ha quindi inutili interruttori o menù complicati. Al contrario, tutti gli elementi operativi

rilevanti sono sempre a portata di mano – indipendentemente dalle numerose possibilità di regolazione della moderna cabina BOMAG.

Unitamente alla leva di guida multifunzione, che si adatta perfettamente alla forma della mano, il sistema attivo dei braccioli garantisce sempre un appoggio ottimale e un agevole controllo del rullo.

Un ambiente confortevole – il posto operatore dei rulli per asfalto con sterzo a ralla si contraddistingue per confort e visibilità eccellenti nonché per la semplicità del comando.





Design moderno del cruscotto con visualizzazione digitale di tutte le funzioni più importanti. Come strumento circolare per rulli della versione AP...



... nonché display LCD per rulli dotati di BOMAG ASPHALT MANAGER.



Avvisatore ottico rotante visibile da lontano.

Precisione con la massima maneggevolezza.

- Ampia cabina con finestra panoramica (incl. lunotto termico) per una visuale illimitata sul tamburo e i bordi, grande finestrino ribaltabile completamente o solo in parte, per una migliore aerazione
- Tetto ampiamente sporgente per una migliore visuale
- Pavimento della cabina piano, senza guide di scorrimento del sedile per una semplice e rapida pulizia
- Display chiaramente visibile, antiabbagliamento con visualizzazione di:
 - numero di giri del motore, (versione AM)
 - velocità di marcia,
 - indicatore livello carburante,
 - indicatore livello dell'acqua,
 - segnalazioni di pericolo o di guasto,
 - codici per assistenza tecnica e diagnostica
- Volantino e altre funzioni importanti integrate nel bracciolo
- Leva multifunzione ergonomica



Il sedile si sposta lateralmente azionando il pedale, fino a far sporgere il bracciolo dalla finestra.

Il confort è una questione di regolazione.

Sui rulli con sterzo a ralla BW 154 e BW 174, il comodo sedile offre numerose possibilità di regolazione, per garantire a ogni operatore il massimo confort.

Sia che si tratti di compiere una rotazione fino a 270 gradi o una semplice traslazione laterale o che si debba regolarne l'altezza – il comodo sedile BOMAG si adatta perfettamente alle esigenze del singolo operatore.

I braccioli realizzati in forma di conchiglia sono regolabili in base all'altezza dell'operatore e offrono un supporto sicuro. Grazie all'integrazione di tutti gli elementi di comando nei braccioli è possibile operare comodamente e senza alcuna fatica, indipendentemente dalla posizione in cui si è seduti, anche dopo 12 ore o più di lavoro.

Il risultato: un assetto di guida rilassato con visuale sui bordi.





Le regolazioni: il comodo sedile si adatta sempre alle esigenze del singolo operatore.



Bastano le dita: la precisa sterzata dei tamburi mediante il volantino.

Regolazioni, bracciolo sinistro:

- volantino
- modalità di sterzata
- marcia „a granchio“
- parametri della spruzzatura

Regolazioni, bracciolo destro:

- modalità di lavoro (assistenza tecnica, spandigraniglia, tagliagiunti)
- velocità di marcia
- preselezione dell'ampiezza
- modalità di vibrazione automatica o manuale
- tasto arresto di emergenza

Il sedile offre anche:

- una facile e comoda traslazione per l'intera larghezza della cabina grazie a una stabile staffa a pedale
- semplice regolazione grazie al supporto a rulli facile da azionare
- possibilità di regolazione in base ad altezza, peso dell'operatore e posizione del bracciolo
- Soprattutto in caso di interventi di precisione con accessori montati esternamente (spandigraniglia di precisione BS150 / BS180-2, tagliagiunti sul tamburo posteriore) il sedile ruotabile di 180° si rivela estremamente vantaggioso e soprattutto ergonomico.

Generatore a impulsi: regolazioni delle vibrazioni, modalità operative o anche velocità di marcia sono sempre a portata di mano per l'operatore.



Accessori – per soluzioni individuali.



Tagliagiunti per bordi accurati.



Illuminazione opzionale del bordo del tamburo.



Uno più colori – BOMAG soddisfa praticamente tutte le esigenze di colorazione.

Accanto alla ricca dotazione di serie BOMAG offre, per il rullo tandem con sterzo a ralla sia della classe da 7 t sia di quella da 10 t, una molteplicità di accessori speciali.

I tagliagiunti, in breve KSG, sono sempre indispensabili, quando siano richiesti bordi di taglio accurati lungo il margine del manto d'asfalto oppure la compattazione o la compressione dello strato di binder portante. Per interventi notturni il KSG è dotato di illuminazione dei bordi dei tamburi; ove necessario e è disponibile un'asta di livello per un taglio preciso dei bordi di asfalto. Naturalmente è disponibile, per i diversi requisiti, una molteplicità di utensili da applicare al KSG Come si attiva ? con la massima semplicità dalla cabina, da cui l'operatore ha inoltre il KSG costantemente sotto controllo visivo.

La richiesta **di colori speciali** continua ad aumentare. Per questo BOMAG offre ai clienti, una varietà pressoché illimitata di colori per personalizzare la serie BW 154 o BW 174, oltre alla possibilità di ulteriori personalizzazioni. Naturalmente sono possibili anche verniciature speciali con vari colori.



Per un delicato effetto di compressione e impasto della superficie BOMAG offre tutti i rulli per asfalto con sterzo a ralla anche nella versione combinata ACP.

Il rullo con sterzo a ralla da 7 t è disponibile anche come rullo combinato BW 154 ACP-4. Nel rullo combinato il tamburo posteriore è sostituito da quattro pneumatici lisci con appoggio ottimale sull'asfalto. Il vantaggio: un delicato effetto di compressione e impasto sulla superficie. I carichi sulle ruote, superiori a 900 kg (BW 154 ACP) o 1.000 kg per pneumatico (BW 174 ACP), determinano una compattazione intensiva, mentre l'ampio diametro dei pneumatici accresce ulteriormente la planarità della stesa. I rulli combinati si contraddistinguono anche per la maggiore capacità di salita. Oltre ai serbatoi dell'acqua di serie è presente un serbatoio di liquido antiadesivo di grandi dimensioni con spruzzatura a pressione diretta sui pneumatici. Naturalmente anche i rulli combinati con sterzo a sono disponibili,

con BOMAG ASPHALT MANAGER (BW 154 ACP-4 AM) o spandigraniglia di precisione (BS150).

Altri accessori:

- Impianto di condizionamento
- Olio idraulico biodegradabile
- Filtro a portata parziale
- Radio o predisposizione radio
- Illuminazione dei bordi del tamburo
- Fari di lavoro e di manutenzione
- Cicalino retromarcia speciale con tecnologia a banda larga („suono bianco“)
- Avvisatore ottico rotante
- Solo per rulli combinati: grembiuli termici e pneumatici speciali
- Solo per rulli AP: visualizzazione della temperatura superficiale dell'asfalto

| | AP | AP AM | ACP | ACP AM |
|---------------|---|---|--|--|
| BW 154 | Rullo tandem: tamburi lisci divisi ed eccentrico circolare anteriore e posteriore | Rullo tandem: tamburi lisci divisi, con vibrante direzionato anteriore ed eccentrico circolare posteriore | Rullo combinato: tamburo liscio diviso, con eccentrico circolare anteriore e pneumatici posteriori | Rullo combinato: tamburo liscio diviso, con vibrante direzionato anteriore e pneumatici posteriori |
| BW 174 | | | | |

In più: spandigraniglia di precisione per un trattamento superficiale uniforme.

Al fine di aumentare sensibilmente l'aderenza iniziale dei manti d'asfalto, è possibile, su richiesta, corredare i rulli per asfalto con sterzo a ralla BOMAG con uno spandigraniglia di precisione. Il dispositivo si basa sulla tecnologia brevettata del banco di stesa, che garantisce un risultato estremamente uniforme e preciso con quantità definite di materiale steso. Le larghezze di stesa ammontano a max. 1,50 metri (BS 150) o max. 1,80 metri (BS 180), con una molteplicità di possibili varianti.

L'angolo d'inclinazione dello spandigraniglia può variare durante la marcia, per cui è possibile adeguare il dosaggio in base al tipo di materiale da stendere, alla velocità di marcia o alla conformazione del terreno per ottenere un risultato omogeneo. Le dispersioni sul bordo sono ampiamente evitate, così come le sovrapposizioni o la stesa di un'eccessiva quantità di materiale

Caratteristiche dello spandigraniglia di precisione BOMAG:

| | Famiglia BW 154 incl. rulli combinati: BS 150 | Famiglia BW 174 incl. rulli combinati: BS 180 |
|---|---|---|
| Peso a vuoto (con telaio portante) | 560 kg | 640 kg |
| Contenuto del serbatoio | 550 l | 900 l |
| Altezza di riempimento | 1,43 m | 1,50 m |
| Larghezza di stesa | max. 1,50 m | max. 1,80 m |

I clienti hanno la possibilità di scegliere la traslazione laterale idraulica, per un rapido avvicinamento fino ai bordi laterali, senza dover invertire il senso di marcia. Montaggio e smontaggio estremamente facili e veloci grazie al dispositivo di cambio rapido.

A tale scopo il serbatoio viene applicato al telaio portante montato sul rullo e collegato, elettricamen-

te e idraulicamente, allo stesso rullo mediante accoppiamenti rapidi. Se necessario lo spandigraniglia può essere smontato in pochi minuti e posizionato a terra senza pericolo che si ribalti. Il filtro di riempimento, compreso nella fornitura, impedisce che il funzionamento possa essere pregiudicato dalla presenza di corpi estranei e consente inoltre una rapida pulizia del serbatoio.

Altre caratteristiche:

- Eccentrico lineare brevettato con tecnologia del banco di stesa collaudata e di alta precisione
- Illuminazione conforme al Codice della strada con protezione dei fari da danni di tipo meccanico
- Supporti o piedi rinforzati di parcheggio per un sicuro posizionamento
- Semplice regolazione della quantità di stesa grazie all'orientamento idraulico
- Regolazione ed esatta definizione della larghezza di stesa
- Comando sicuro del serbatoio dal posto operatore (interruttori integrati nel bracciolo o nella leva di guida)

Gli spandigraniglia di precisione BS 150 e BS 180 sono ideati per la stesa di tutti i materiali più comuni tra cui pietrisco pregiato a granulometria 2/5 e 1/3 nonché sabbia da frantumazione a granulometria 0/2.

L'ampia possibilità di orientamento consente il caricamento sicuro del rullo completo su autocarri a pianale ribassato. Non è necessario trasportare separatamente lo spandigraniglia di precisione.



Vantaggi per il cliente.

I rulli con sterzo a ralla, con **BOMAG ASPHALT MANAGER**, offrono non solo una forza di compattazione variabile in base all'impiego, il che rende queste macchine di precisione idonee sia nei casi in cui venga richiesta la compattazione in profondità, come anche in casi più delicati, come per esempio sui ponti. Grazie allo sterzo a ralla i rulli soddisfano senza sforzi anche i più elevati requisiti in fatto di precisione e confort di sterzata.



Assistenza tecnica e manutenzione.

L'economico motore Kubota è installato in senso longitudinale, immediatamente sotto alla cabina. Le grandi porte basculanti, in cui sono integrati anche i serbatoi dell'acqua, sono dotate di un'ampia apertura per garantire comodo accesso



I kit di assistenza tecnica BOMAG contengono esclusivamente componenti originali BOMAG.

al motore e a tutte le aree rilevanti per l'assistenza, come i componenti soggetti a usura o i filtri dell'aria e quelli idraulici. BOMAG offre inoltre i cosiddetti kit di assistenza tecnica, che comprendono tutte le parti necessarie nei normali interventi di assistenza e manutenzione. Sono utilizzati esclusivamente componenti originali BOMAG ad hoc per le macchine, il che riduce considerevolmente fermi e tempi di inattività imprevisti, conseguenti ad avarie.

Oltre ai lunghi intervalli tra un tagliando e l'altro e ai bassi costi di manutenzione, anche numerosi officine autorizzate e tecnici BOMAG contribuiscono, in caso di avaria, a ripristinare in tempi rapidi la piena funzionalità di un rullo BOMAG, indipendentemente dal luogo in cui si trovi.

Economicità.

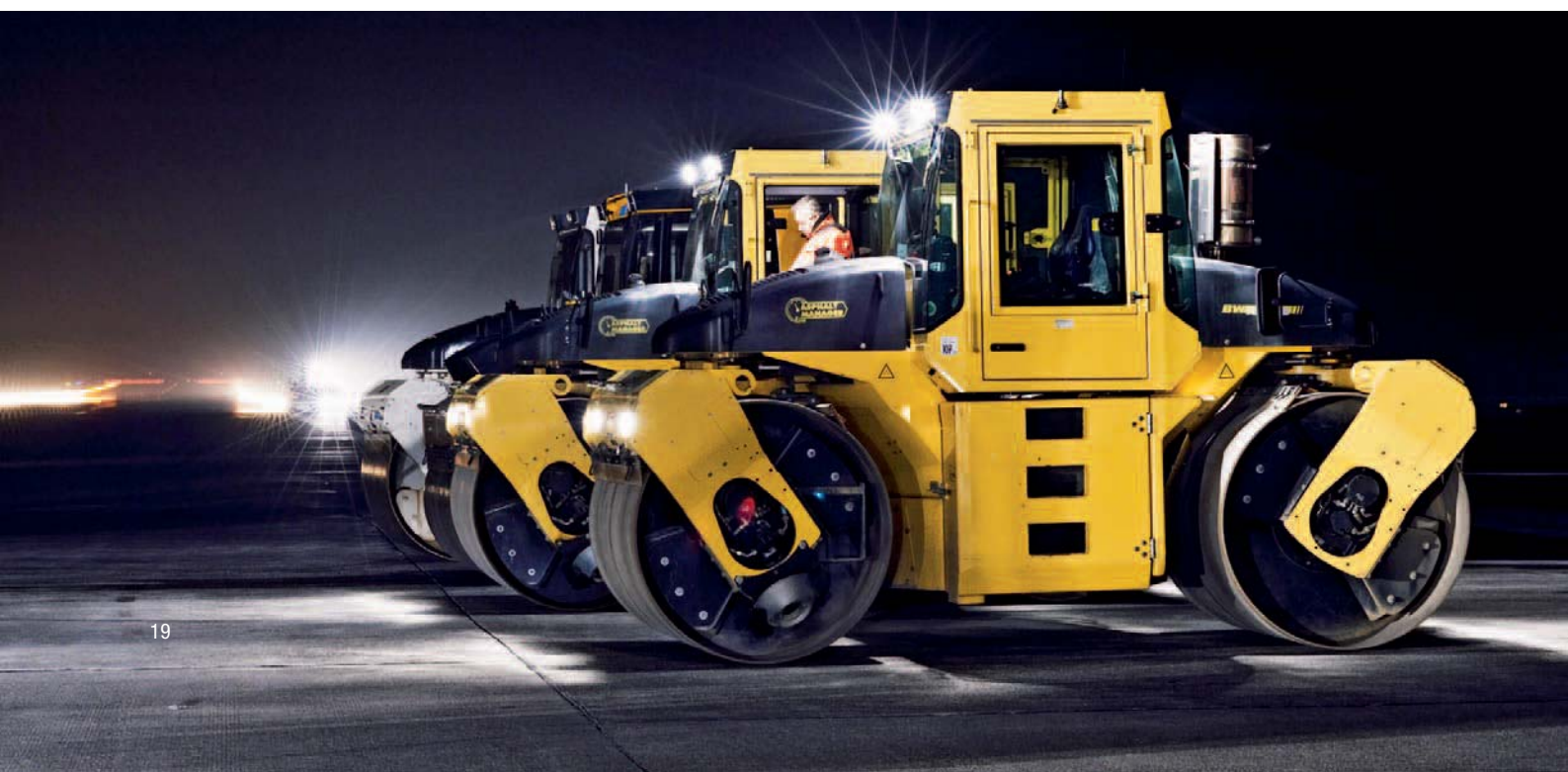
Economicità. Molto più del prezzo d'acquisto, incidono sul calcolo dell'economicità i costi di esercizio e il valore di rivendita, la facilità di manutenzione e l'approvvigionamento delle parti di ricambio. L'eccellente rendimento del rullo con sterzo a ralla BOMAG del tipo BW 154 o BW 174, unitamente ai costi ridotti di consumo e assistenza, costituiscono sicuramente la quota maggiore nell'economicità della macchina. Le tecnologie più moderne e i requisiti di qualità più elevati in quanto a materiali e lavorazione aiutano l'imprenditore a risparmiare tempo e quindi costi.

Sostenibilità e gestione responsabile delle risorse sono caratteristiche implicite in BOMAG e valgono naturalmente anche per i prodotti BOMAG. I rulli per asfalto con sterzo a ralla possono essere azionati senza limitazioni, utilizzando olio idraulico biodegradabile. Tutti i componenti in plastica sono interamente riciclabili e l'inquinamento acustico è tra i più bassi del settore.

Più di 50 anni d'esperienza nella tecnica della compattazione e il know-how di un leader del mercato mondiale fanno sì che i rulli BOMAG si contraddistinguano per i tempi ridotti di inattività per avaria. Questo e la conformità CE contribuiscono a garantirne un valore stabile.

Numerosi clienti in tutto il mondo si affidano al marchio BOMAG.

L'azienda, che dal 2005 appartiene al gruppo FAYAT, ha sei succursali solo in Germania e undici controllate distinte. Più di 500 rivenditori in oltre 120 paesi garantiscono la distribuzione delle macchine BOMAG e della relativa assistenza tecnica a livello mondiale.



Head Office / Hauptsitz:
BOMAG
Hellerwald
56154 Boppard
GERMANY
Tel. +49 6742 100-0
Fax +49 6742 3090
info@bomag.com

BOMAG Maschinen-
handels-gesellschaft m.b.H.
Porschestraße 9
1230 Wien
AUSTRIA
Tel. +43 1 69040-0
Fax +43 1 69040-20
austria@bomag.com

BOMAG (CANADA), INC.
3455 Semenik Court
Mississauga, Ontario L5C 4P9
CANADA
Tel. +1 905 361 9961
Fax +1 905 361 9962
canada@bomag.com

BOMAG (CHINA)
Compaction Machinery Co. Ltd.
No. 2808 West Huancheng Road
Shanghai Comprehensive
Industrial Zone (Fengxian)
Shanghai 201401
CHINA
Tel. +86 21 33655566
Fax +86 21 33655508
china@bomag.com

BOMA Equipment
Hong Kong LTD
Room 1003, 10/F Cham Centre
700, Castle Peak Road
Kowloon
HONG KONG
Tel. +852 2721 6363
Fax +852 2721 3212
bomaghk@bomag.com

BOMAG France S.A.S.
2, avenue du Général de Gaulle
91170 Viry-Châtillon
FRANCE
Tel. +33 1 69578600
Fax +33 1 69962660
france@bomag.com

BOMAG (GREAT BRITAIN), LTD.
Sheldon Way
Larkfield, Aylesford
Kent ME20 6SE
GREAT BRITAIN
Tel. +44 1622 716611
Fax +44 1622 718385
gb@bomag.com

BOMAG Italia Srl.
Z.I. Via Mella, 6
25015 Desenzano del Garda (BS)
ITALY
Tel. +39 030 9127263
Fax +39 030 9127278
italy@bomag.com

FAYAT BOMAG Polska Sp. z o.o.
Ul. Szyszkowa 52
02-285 Warszawa
POLAND
Tel. +48 22 482 0400
Fax +48 22 482 04 01
poland@bomag.com

FAYAT BOMAG RUS 000
141400, RF, Moscow region
Khimki, Klayazma block, h. 1-g
RUSSIA
Tel. +7 (495) 287 92 90
Fax +7 (495) 287 92 91
russia@bomag.com

BOMAG GmbH
300 Beach Road
The Concourse, #18-06
Singapore 199555
SINGAPORE
Tel. +65 6 294 1277
Fax +65 6 294 1377
singapore@bomag.com

BOMAG Americas, Inc.
2000 Kentville Road
Kewanee, Illinois 61443
U.S.A.
Tel. +1 309 8533571
Fax +1 309 8520350
usa@bomag.com



Un'azienda di FAYAT GROUP

FAYAT