

## Rulli vibranti pesanti BOMAG con sterzo articolato da 10 t a 14 t, serie 4.



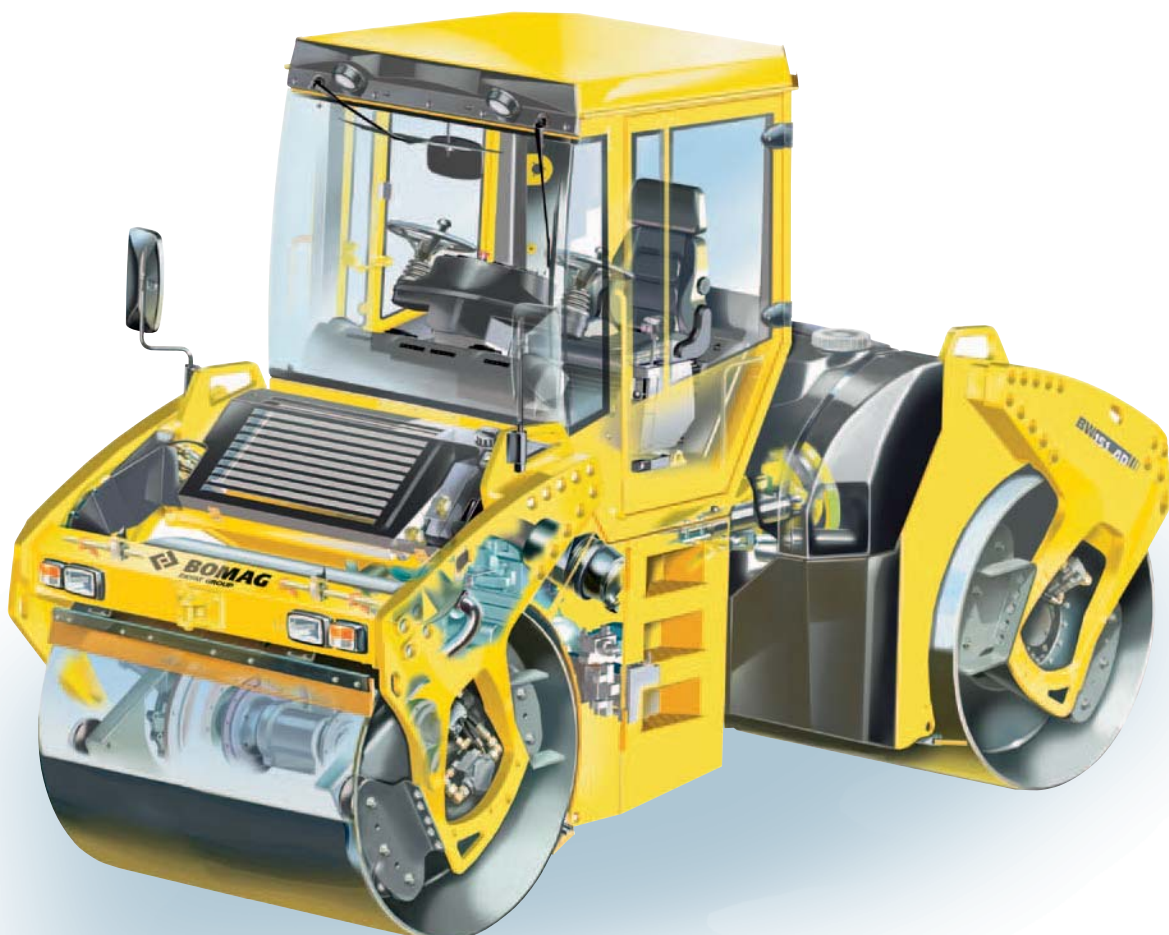
## Rulli vibranti tandem pesanti serie 4.

I rulli pesanti BOMAG sono la scelta primaria in molti cantieri di tutto il mondo e convincono gli operatori per le ottime prestazioni di compattazione e per l'ormai collaudata affidabilità.



# BW 161 AD, BW 161 ADH, BW 161 AD-40, BW 190 AD, BW 190 AD-AM 2, BW 202 AD, BW 203 AD, BW 203 AD-AM 2 Rullo combinato pesante: BW 161 AC

- **Due volanti:** facilmente raggiungibili; piantone dello sterzo regolabile
- **Snodo oscillante articolato:** altamente resistente (corona girevole); disassamento di serie di 170 mm – regolabile su entrambi i lati con indicazione della posizione neutra (non per BW 161-40)
- **Spruzzatura affidabile** con due pompe dell'acqua, di facile accesso, sistema indipendente
- **Sedile comfort con due leve di marcia:** girevole e spostabile fino alle porte – ottima visuale sulle superfici e sui bordi dei tamburi
- **Cabina ROPS:** massimo standard di sicurezza, comfort e utilizzo, per la massima produttività
- **Trasmissione idrostatica** con freno di marcia e di stazionamento integrati
- **Potente motore Deutz a 4 cilindri:** affidabile e di facile manutenzione
- **Grande diametro dei tamburi** per compattazione ottimale e superfici piane
- **Progettato per prestazioni eccellenti:** il sistema eccentrico con alte frequenze/ampiezze



# Il design dettato dall'utilizzo.

**Molte macchine per la compattazione sono concepite per agevolare il lavoro dell'operatore. La serie 4 dei rulli tandem con sterzo articolato considera le esigenze dell'utilizzatore già nel design.**

I supporti inclinati e la struttura aperta del telaio rappresentano i caratteri peculiari dei rulli BOMAG. Gli operatori apprezzano in particolar modo la visuale libera sulle superfici e sui bordi dei tamburi.

## **Un concetto unico per una vasta gamma di prodotti**

BOMAG offre nove rulli articolati per tre classi di peso. I rulli sono equipaggiati con motori Deutz da 74,9 o 100 KW. Nella classe da 10 t, BOMAG propone un rullo tandem (BW 161 AD) e un rullo combinato (BW 161 AC) con larghezza di lavoro di 1680 mm. Nella classe pesante da 12 t a 14 t sono disponibili il rullo BW 190 AD con larghezza di lavoro di 2000 e il rullo BW 202 AD e BW 203 AD

con larghezza di lavoro di 2135. Questi rulli hanno un motore Deutz con una potenza di 100 kW.

## **La postazione operatore**

Tutti i rulli sono dotati di un sedile molto confortevole, traslabile lateralmente e trasversalmente rispetto alla direzione di marcia. La consolle con due volantini è ad inclinazione regolabile. Ciò significa: strumenti a portata di mano e simboli di facile comprensione. Due leve di marcia posizionate direttamente sul sedile rendono il lavoro efficiente e veloce, permettendo di gestire direttamente le operazioni di routine, come regolare la vibrazione, azionare la marcia a granchio così come sollevare/abbassare il rullo pressore.

BW 202 AD-4 con larghezza di lavoro di 2135 mm.



**Facile da usare:**

- Sedile girevole/traslabile
- Due leve di marcia multifunzione con elementi di comando integrati
- Snodo articolato centrale; tamburi sempre in convergenza
- Disassamento su entrambi i lati (170 mm), regolabile durante la marcia (opzione per BW 161-40)
- Sistema automatico di vibrazione

**Ottima visibilità, grazie a:**

- Struttura aperta del telaio; le superfici dei tamburi e il sistema di spruzzatura sono completamente visibili
- Ottima visuale sui bordi dei tamburi con i supporti inclinati

**La sicurezza in azione:**

- Freni a molla, azionabili manualmente o in automatico in caso di calo della pressione
- Interruttore principale della batteria
- Prefiltro del carburante supplementare
- Interruttore di sicurezza del sedile



Tutto sotto controllo: Sedile comfort con due leve di marcia.



Posto operatore con due volanti: ottima panoramica e simboli di facile comprensione.



Disassamento (170 mm) di serie.



Dimensioni compatte, raggi minimi di sterzata.

# Tecnica di compattazione al top in tutte le applicazioni.

Il rullo articolato BW 161 AD è un rullo tandem nella classe da 10 t perfettamente strutturato. La macchina è una perfetta tuttofare in grado di eseguire tutti i lavori tipici di compattazione nelle pavimentazioni sia in asfalto che nei sottofondi. I parametri di vibrazione accuratamente tarati (due frequenze e due ampiezze) caratterizzano le peculiarità standard BOMAG. Il grande diametro dei tamburi (1220 mm) garantisce una buona planarità e facilita il lavoro su materiali misti sensibili alle passate.

I rulli combinati sono perfetti in cantieri di medie e grandi dimensioni. Il rullo 161 AC è il nostro esperto per l'asfalto. Questi rulli riducono notevolmente problemi frequenti nella compattazione d'asfalto, come incrinature superficiali, aumentando così l'efficacia delle rullate e limitando il rischio di problemi derivanti dalla spinta di materiale in prossimità di curve. Il rullo combinato si contraddistingue inoltre

per le grandi prestazioni di compattazione del tamburo anteriore e il delicato effetto di compressione e impasto dei quattro pneumatici lisci posteriori.

Il rullo BW 161 ADH ha un potenziale ancora più elevato e viene impiegato maggiormente nei lavori su terra e su asfalto in cantieri medio-grandi. Vantaggio: compattazione veloce di strati di grande spessore sfruttando una grande ampiezza. Le loro tipiche applicazioni sono: sottofondi, pavimentazioni in asfalto per riparazioni/costruzioni nuove così come cemento RCC. Il rullo BW 190 AD (larghezza di lavoro 2000 mm), e il rullo BW 202 / 203 AD con larghezze di lavoro di 2135 mm (classe da 12/13 t) sono i nostri pesi massimi della categoria. Offrono grandi prestazioni di compattazione e produttività superficiale grazie a un'eccellente manovrabilità per questa classe di peso. Sono indicati per la compattazione ad alto rendimento di grandi superfici, come autostrade e aeroporti.

Rulli combinati per un'ottima chiusura della superficie.



BW 161 AD con eccellente capacità di salita per i lavori leggeri su terra ...



### Concepiti per grandi sollecitazioni:

I nuovi rulli articolati hanno una trasmissione del tamburo studiata ad hoc, con robusti riduttori e motori idraulici comprovati. Vantaggi: coppia elevata combinata a una grande affidabilità e una sensibile inversione di marcia. I potenti motori diesel Deutz offrono all'operatore riserve maggiori, sfruttabili in condizioni ambientali estreme (altitudine notevole o temperature elevate). Lo snodo articolato dei rulli è dotato di una corona girevole molto resistente.

### Riduzione dei costi con tecnologia d'avanguardia

BOMAG offre rulli con regolazione automatica della compattazione (ASPHALT MANAGER 2\*) per tutte le classi di peso. Una tecnica di misurazione e regolazione intelligente massimizza sempre la potenza di compattazione richiesta. L'operatore riceve un valore di riferimento fisico EVIB (MN/m<sup>2</sup>) per la compattazione. Ciò riduce il numero delle passate necessarie, fornisce risultati ripetibili e abbate i costi.



Sicurezza: Posto operatore con ringhiera e ROPS/FOPS.

\* vedere anche il dépliant dettagliato  
ASPHALT MANAGER 2

BW 190 AD-AM 2 con regolazione automatica della compattazione.





Tutto di facile accesso: Pulizia del radiatore.



Sicurezza: Gli stop di emergenza e le spie di allarme sono disposti centralmente.

## La comprovata tecnologia tiene a bada i rischi.

### Accesso per la manutenzione ad altezza uomo

Tutti i punti di manutenzione e il motore diesel montato trasversalmente sono facilmente accessibili da entrambi i lati, tramite due grandi porte ribaltabili. Tutti i modelli hanno un sistema di filtraggio affidabile assicurato da un capiente pre-filtro carburante con spia d'allarme di serie. Questo significa maggiore protezione dalle impurità (particelle e acqua). Per la pulizia del radiatore basta sollevare una griglia di protezione, risparmiando così tempo. L'efficiente sistema idraulico è dotato di un filtro a maglia fine – il filtraggio avviene già al primo riempimento del circuito.

### Propulsione affidabile

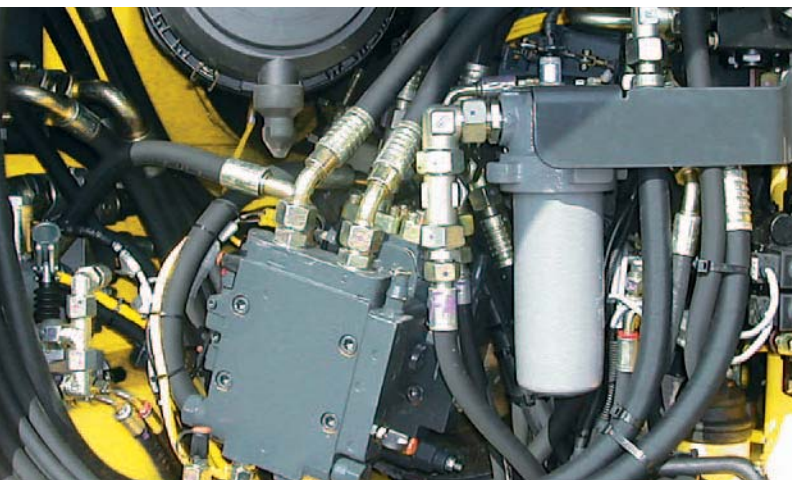
BOMAG garantisce un'alta disponibilità dei rulli con ridotta assistenza tecnica e manutenzione. I lunghi intervalli di sostituzione, ad es. 2000 ore per l'olio

e i filtri idraulici così come 500 ore per l'olio motore sono lo standard BOMAG. Questo standard riduce sensibilmente i costi d'esercizio.

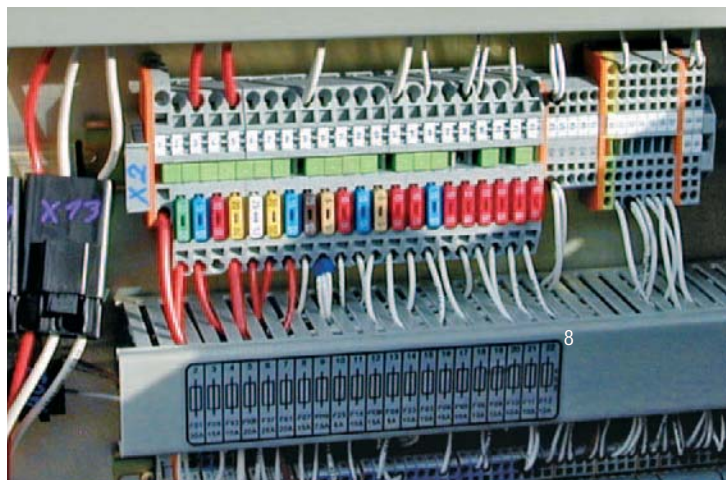
### Display centrale: tutte le informazioni sott'occhio

L'operatore riceve tempestivamente e in modo mirato informazioni sullo stato operativo del rullo. Un sistema di monitoraggio delle funzioni (display) fornisce allarmi ottici e acustici in caso di temperature troppo alte o variazioni di pressione. L'affidabile impianto elettrico dei rulli BOMAG è modulare. Vantaggi: Eventuali fonti di errori vengono localizzate più facilmente, grazie alle spie ottiche (LED).

Risparmiare! Grazie a lunghi intervalli di manutenzione.



Equipaggiamento elettrico con spie LED per una diagnostica veloce degli errori.

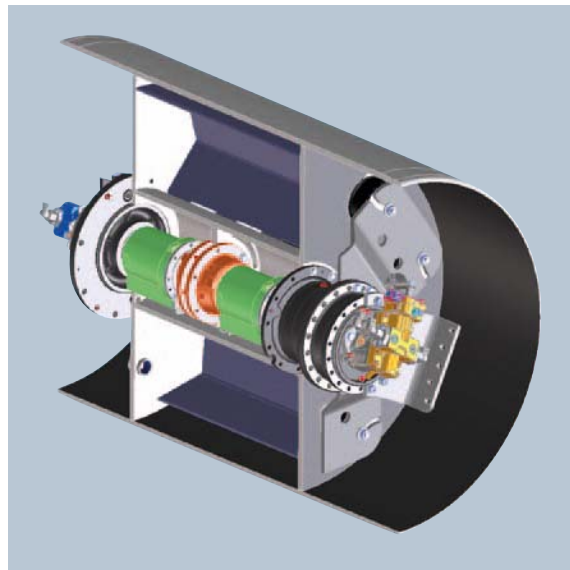




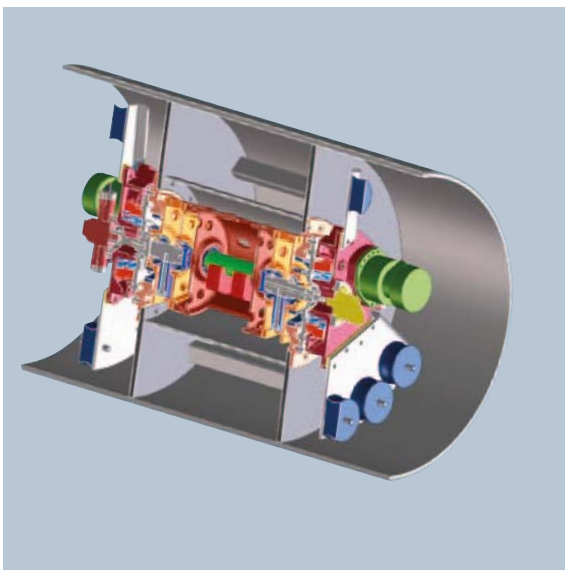
# Ridurre i costi utilizzando la tecnologia di compattazione.

## I sistemi eccentrici

I rulli BOMAG articolati sono disponibili a scelta con eccentrico circolare (due ampiezze/frequenze selezionabili) o con ASPHALT MANAGER 2 nel tamburo anteriore. Entrambi i sistemi sono il risultato dell'esperienza pluridecennale BOMAG. L'accurato coordinamento dei parametri garantisce la migliore compattazione possibile e una lunga durata della macchina. La solida tecnologia BOMAG con 2 o 4 supporti e lubrificazione a olio permettono frequenze e ampiezze elevate per ottimi risultati di compattazione. La struttura speciale consente tempi brevi di accelerazione degli alberi eccentrici – premessa importante per ottenere superfici piane.



Efficace sistema eccentrico del BW 161 AD-4.



Tamburo con sistema vibrante direzionato per ASPHALT MANAGER 2 (BW 190/203 AD-AM 2).



Display centrale per rulli con ASPHALT MANAGER 2.



Sei ugelli distribuiscono l'acqua uniformemente; un sistema sicuro con triplice filtraggio.



Consumo ridotto con il temporizzatore a 12 stadi.



Grandi serbatoi dell'acqua per pochi stop di rifornimento; due pompe dell'acqua.

## Il sistema di spruzzatura.

**Gli operatori danno grande importanza alla funzionalità della spruzzatura, BOMAG l'ha considerato un punto cardine per questo i rulli a sterzo articolato offrono una garanzia senza precedenti.**

Entrambi i serbatoi dell'acqua sono posizionati centralmente, vicino al giunto snodato. Ciò porta i seguenti vantaggi:

- I serbatoi sono accessibili da terra e quindi possono essere riempiti in modo veloce e sicuro
- Il baricentro della macchina viene abbassato notevolmente, aumentandone la stabilità
- La visuale sui tamburi non viene limitata
- Spruzzatura automatica: grazie al temporizzatore, la portata d'acqua viene dosata ad hoc,

riducendo così i fermo macchina per rifornimento

- Filtraggio affidabile: Durante il riempimento, le particelle di sporco vengono raccolte da una rete a maglia fine. Anche gli ugelli sono dotati inoltre di un filtro
- I tubi di spruzzatura sono posti sopra ai tamburi, al riparo dal vento. Il funzionamento ottimale degli ugelli anteriori e posteriori è controllabile in qualsiasi momento dal posto operatore

Meglio di così non è possibile: massima visuale sui tamburi.



### Ulteriori vantaggi:

- I rulli sono dotati di serie di due pompe per spruzzatura indipendenti. In caso di guasto di una pompa, l'altra entra immediatamente in funzione. L'operatore vede la riserva d'acqua su un indicatore di precisione. Quando la riserva d'acqua sta per finire, entra in funzione un avvisatore ottico e acustico
- Manutenzione: Tutti gli ugelli e le due pompe sono di facile accesso. In caso di pericolo di gelo, l'intero sistema può essere svuotato facilmente.

## Aumentare l'efficienza con gli accessori.

**I rulli articolati BOMAG possono essere arricchiti con una serie di accessori per esigenze particolari. Gli accessori sono disponibili direttamente con la macchina o come field kit. Questo facilita l'uso della macchina e ne aumenta le prestazioni.**

Ci sono opzioni speciali obbligatorie a seconda del paese, (ROPS o cabina) o necessarie per determinati tipi di lavori. Rientrano in questi accessori lo spandigraniglia di precisione e il tagliagiunti con rullo pressore. Quest'ultimo è indispensabile per tagliare in modo pulito i bordi dello strato di usura o per compattare i bordi di strati di binder o strati portanti in mancanza di delimitazione.

Il lavoro con il rullo pressore richiede un po' di pratica, ma i rulli articolati BOMAG facilitano notevolmente il lavoro, grazie alla buona visuale sul rullo stesso. Tutte le operazioni, come sollevare e abbassare il rullo o attivare la spruzzatura vengono attivate direttamente dal posto di guida.



Per la lavorazione dei bordi con disco di taglio o rulli pressori.



Grembiuli termici: affinché i pneumatici del rullo combinato rimangano caldi più a lungo.



Spandigraniglia di precisione BS 180 per un trattamento preciso e uniforme della superficie.

Head Office / Hauptsitz:  
BOMAG  
Hellerwald  
56154 Boppard  
GERMANY  
Tel. +49 6742 100-0  
Fax +49 6742 3090  
info@bomag.com

BOMAG Maschinen-  
handels-gesellschaft m.b.H.  
Porschestraße 9  
1230 Wien  
AUSTRIA  
Tel. +43 1 69040-0  
Fax +43 1 69040-20  
austria@bomag.com

BOMAG (CANADA), INC.  
3455 Semenyk Court  
Mississauga, Ontario L5C 4P9  
CANADA  
Tel. +1 905 361 9961  
Fax +1 905 361 9962  
canada@bomag.com

BOMAG (CHINA)  
Compaction Machinery Co. Ltd.  
No. 2808 West Huancheng Road  
Shanghai Comprehensive  
Industrial Zone (Fengxian)  
Shanghai 201401  
CHINA  
Tel. +86 21 33655566  
Fax +86 21 33655508  
china@bomag.com

BOMA Equipment  
Hong Kong LTD  
Room 1003, 10/F Cham Centre  
700, Castle Peak Road  
Kowloon  
HONG KONG  
Tel. +852 2721 6363  
Fax +852 2721 3212  
bomahk@bomag.com

BOMAG France S.A.S.  
2, avenue du Général de Gaulle  
91170 Viry-Châtillon  
FRANCE  
Tel. +33 1 69578600  
Fax +33 1 69962660  
france@bomag.com

BOMAG (GREAT BRITAIN), LTD.  
Sheldon Way  
Larkfield, Aylesford  
Kent ME20 6SE  
GREAT BRITAIN  
Tel. +44 1622 716611  
Fax +44 1622 718385  
gb@bomag.com

BOMAG Italia Srl.  
Via Roma 50  
48011 Alfonsine  
ITALY  
Tel. +39 0544 864235  
Fax +39 0544-864367  
italy@bomag.com

FAYAT BOMAG Polska Sp. z o.o.  
Ul. Szyszkowa 52  
02-285 Warszawa  
POLAND  
Tel. +48 22 482 0400  
Fax +48 22 482 04 01  
poland@bomag.com

FAYAT BOMAG RUS 000  
141400, RF, Moscow region  
Khimki, Klayazma block, h. 1-g  
RUSSIA  
Tel. +7 (495) 287 92 90  
Fax +7 (495) 287 92 91  
russia@bomag.com

BOMAG GmbH  
300 Beach Road  
The Concourse, #18-06  
Singapore 199555  
SINGAPORE  
Tel. +65 6 294 1277  
Fax +65 6 294 1377  
singapore@bomag.com

BOMAG Americas, Inc.  
2000 Kentville Road  
Kewanee, Illinois 61443  
U.S.A.  
Tel. +1 309 8533571  
Fax +1 309 8520350  
usa@bomag.com

