

CASE
CONSTRUCTION

ESCAVATORI IDRAULICI CX SERIE C

CX250C | CX250C LONG REACH



ESCAVATORI IDRAULICI CX SERIE C

CX250C | CX250C LONG REACH

Potenza ecologica

Gli escavatori serie C sono azionati da motori diesel emisionati Tier 4 Interim, ecologici ed efficienti.

Grazie al sistema di ricircolo dei gas di scarico raffreddati (CEGR) e al filtro antiparticolato, questi motori sono conformi alle normative sulle emissioni senza bisogno di aggiungere additivi per emissioni diesel.

Il filtro antiparticolato autorigenerante previene qualsiasi perdita di produttività, mentre il basso regime del motore, il miglior controllo della pompa idraulica e i cinque nuovi sistemi di risparmio energetico consentono di risparmiare fino a un massimo del 10% sul consumo di carburante.

In cabina l'operatore può attivare un indicatore che segnala di volta in volta le impostazioni più "ecologiche" per il funzionamento della macchina, consentendogli così di controllare in tempo reale il consumo di carburante.





ESCAVATORI IDRAULICI CX SERIE C

CX250C | CX250C LONG REACH

Gestione energetica avanzata

Grazie all'utilizzo di cinque nuovi sistemi di risparmio energetico, gli escavatori serie C aumentano la produttività e riducono sostanzialmente i consumi di carburante. Questi sistemi sono:

Regolazione del consumo del braccio (BEC)

Maggiore efficienza durante l'abbassamento del braccio e la rotazione della torretta.

Regolazione automatica del consumo (AEC)

Aumento dell'efficienza quando i joystick servoassistiti sono in posizione di neutro e non è necessario richiamare potenza per lo svolgimento del lavoro.

Regolazione della pressione di rotazione (SWC)

Controlla con precisione la distribuzione della potenza idraulica durante la rotazione, in modo tale da ottimizzare la portata e la pressione dell'impianto.

Regolazione della corsa della spola (SSC)

Esegue una regolazione automatica della pressione durante le operazioni di scavo e livellamento. Ciò consente di risparmiare energia, migliorando al contempo il controllo del mezzo da parte dell'operatore negli scavi di precisione.

Funzioni di messa al minimo:

Tutti gli escavatori serie C prevedono inoltre il sistema "Auto Idle" per il ritorno al minimo automatico e il sistema "Idle Shut Down" per l'arresto automatico del minimo. Quando viene attivato, il sistema "Auto Idle" riduce automaticamente il regime del motore, quale che sia la posizione dell'acceleratore, dopo che le leve siano rimaste inattive per 5 secondi.

Il regime minimo può essere attivato anche manualmente mediante un pulsante sul joystick. Se attivato, il sistema Idle Shut Down arresta il motore in caso d'inattività per 3 minuti, assicurando ulteriori risparmi sui consumi.





Maggiore produttività

Grazie all'impianto idraulico intelligente di Case, tutti gli escavatori Case serie C offrono prestazioni migliori e una maggior produttività.

La capacità di sollevamento è stata aumentata, mentre i tempi di ciclo sono stati ridotti. I pesi operativi dei singoli modelli sono stati leggermente aumentati per poter gestire meglio forze di scavo e di carico più elevate, garantendo al cliente una produttività regolare e costantemente elevata.

I sistemi di rigenerazione durante l'abbassamento della benna e del braccio permettono il ritorno dell'olio idraulico alla mandata della pompa, diminuendo in tal modo il consumo di potenza del motore.

Gli escavatori serie C utilizzano lo stesso tipo di controllo delle modalità operative già utilizzato per le macchine serie B, facilitando così la familiarizzazione dell'operatore con i nuovi modelli. La modalità Super Power assicura un aumento di potenza del 5% per la massima capacità di scavo.

Il nuovo monitor degli escavatori serie C offre agli operatori la possibilità di pre-programmare la portata e la potenza del circuito idraulico ausiliario (optional) fino a un massimo di 10 attrezzi, velocizzando il passaggio da un attrezzo all'altro e aumentando la produttività.



ESCAVATORI IDRAULICI CX SERIE C

CX250C | CX250C LONG REACH



Tier 4 Interim: riduzione dei consumi, massima durata

Il nuovo motore Isuzu a 4 cilindri è conforme al livello Tier 4 Interim della normativa EPA, senza alcun bisogno di additivi per le emissioni diesel.

Il sistema di doppio ricircolo dei gas di scarico raffreddati (CEGR) riduce efficacemente il livello di NOx, mentre lo speciale filtro DPF autorigenerante riduce il particolato, grazie anche alla geometria variabile del turbocompressore. Uno speciale catalizzatore di ossidazione del diesel (DOC) tratta il monossido di carbonio, gli idrocarburi e altri composti.

Entrambi i componenti sono parte integrante del sistema di decremento del particolato diesel (DPD). L'autorigenerazione automatica accelera la vostra produttività, consentendovi di continuare a lavorare ininterrottamente senza dovervi fermare per attendere il processo di rigenerazione del filtro antiparticolato.

È sufficiente aprire il cofano per rendersi immediatamente conto di come lo spazio sia stato sfruttato in modo efficiente: motore, impianto di raffreddamento e impianto di scarico sono stati progettati e raggruppati in modo da utilizzare al meglio lo spazio disponibile, garantendo anche un'eccellente assistibilità e visibilità per l'operatore. Il basso regime del motore, unito al miglior controllo della coppia della pompa e ai cinque nuovi sistemi di risparmio energetico, riduce il consumo di carburante fino a un massimo del 10%.

Sul nuovo quadro strumenti multifunzione può essere attivato uno speciale indicatore che segnala in tempo reale all'operatore i parametri principali per una gestione economica, oltre al consumo di carburante. I radiatori affiancati del motore, l'intercooler e il radiatore del carburante sono ora ancora più efficienti per ottimizzare ulteriormente la tradizionale durata delle nostre macchine.



Assistibilità da primato

Tutti i filtri e i normali punti di rifornimento sono raggruppati per un'agevole accessibilità. La frequenza di cambio dell'olio motore è ridotta a 500 ore. Per l'olio idraulico si utilizza un filtro sintetico, con un intervallo di manutenzione di 5.000 ore. Tutti i perni e le boccole (eccetto il perno della benna) sono del tipo EMS a ridotta frequenza di manutenzione, con intervalli di ingrassaggio fino a 1.000 ore.

I radiatori sono montati affiancati in modo da facilitare l'accesso per le operazioni di pulizia e aumentare l'efficienza del raffreddamento. Su tutti i modelli è di serie una pompa di alimentazione da 100 l/min con arresto automatico, che riduce i tempi di fermo per i rifornimenti periodici.

Gli escavatori Case, costruiti in Giappone, vantano un'invidiabile reputazione di affidabilità e durata, e ancora una volta la nuova serie C di escavatori cingolati CX non fa che confermare questa tradizione.

ESCAVATORI IDRAULICI CX SERIE C

CX250C | CX250C LONG REACH

Posto guida ai vertici della categoria

La cabina della serie C è più ampia del 7% rispetto ai modelli precedenti, con montanti più sottili e una vetratura continua nella parte anteriore per una miglior visibilità panoramica. La rumorosità è ridotta a livelli quasi automobilistici, prossimi ai 70 dB(A). Il sedile di guida è a sospensione, con leve e pedali completamente regolabili di serie. I pedali di guida sono azionabili con meno sforzo, riducendo l'affaticamento dell'operatore.

La cabina ROPS è dotata di un nuovo sistema di sospensioni. Il risultato è una riduzione delle vibrazioni a carico dell'operatore e un minor livello fonometrico interno.

La cabina è inoltre dotata di un climatizzatore potente, con un flusso dell'aria aumentato del 25% e un'efficienza migliorata dell'8%.

Con i nuovi specchi e la telecamera posteriore di serie (più telecamera laterale optional) per l'acquisizione di immagini proiettabili direttamente sul nuovo monitor migliorato a LED da 178 mm montato in cabina, l'operatore è in grado di lavorare sempre in totale sicurezza.





Monitor a colori multifunzione

Il monitor a colori da 178 mm di serie offre una visualizzazione istantanea di tutte le principali informazioni utili all'operatore. Oltre ai pulsanti di facile utilizzo per la navigazione tra le diverse funzioni, lo schermo ha il vantaggio di poter essere splittato per visualizzare contemporaneamente le immagini della telecamera posteriore e quelle della telecamera laterale optional.

Le informazioni visualizzabili a schermo sono: modalità operativa, velocità d'avanzamento, fari di lavoro, scelta degli attrezzi, data e ore lavorate, oltre a parametri operativi come la temperatura del liquido di raffreddamento e dell'olio idraulico, il livello del carburante e le condizioni del filtro antiparticolato e del relativo sistema di autorigenerazione.

Se attivato, l'indicatore ECO visualizza le funzioni dei vari sistemi di risparmio energetico, permettendo così all'operatore di aumentare al massimo l'efficienza e ridurre al minimo i consumi. Il monitor può essere impostato scegliendo tra 20 lingue diverse e può inoltre essere utilizzato dai tecnici dell'assistenza per accedere alle funzioni diagnostiche di bordo.



ESCAVATORI IDRAULICI CX SERIE C

CX250C | CX250C LONG REACH

Caratteristiche Tecniche

Motore

Modello _____ ISUZU AL-4HK1X
Tipologia __ Raffreddato ad acqua, diesel a 4 tempi, 4 cilindri in linea,
Controllo elettronico, sistema Common Rail ad alta pressione,
turbocompressore a geometria variabile, intercooler raffreddato
ad aria, doppio ricircolo dei gas di scarico, sistema DPD con filtro
antiparticolato autorigenerante. Emissionato Tier 4 Interim.
Numero di cilindri/Cilindrata _____ 4/5.190 m³
Alesaggio x corsa _____ 115 x 125 mm
Potenza 80/1269/CEE _____ 132 kw a 2000 giri/min⁻¹
Coppia massima 80/1269/CEE _____ 621 Nm @ 1800 giri/min⁻¹

Impianto idraulico

Portata max. olio _____ 2 x 234 l/min a 2000 giri/min⁻¹
2 pompe a pistoni assiali a cilindrata variabile con sistema di regolazione
Braccio/Bilanciere/Benna _____ 36.8 MPa
Rotazione _____ 27/28.9 MPa
Traslazione _____ 34.3 Mpa

Rotazione

Velocità max. rotazione torretta _____ 10.6 giri/min

Traslazione

Motore di traslazione __ Motore a pistoni assiali a cilindrata variabile
Velocità max. di traslazione __ 5.5 km/h (cambio di velocità automatico)
Velocità min. di traslazione _____ 3.5 km/h
Pendenza superabile _____ 70% (35°)
Sforzo di trazione alla barra _____ 201 kN

Impianto elettrico

Tensione d'esercizio _____ 24V
Alternatore _____ 50 A

Carro

Numero di rulli di sostegno (per parte) _____ 2
Numero di rulli di appoggio (per parte) _____ 9
Numero di soles (per parte) _____ 51
Tipo di suola _____ Tripla costolatura

Rifornimenti

Serbatoio carburante _____ 410 l
Impianto idraulico _____ 250 l
Sistema di raffreddamento _____ 30,2 l

Peso e pressione al suolo

Con bilanciere di 3,00 m, benna da 1,1 m³, operatore, lubrificante, liquido di raffreddamento, serbatoio carburante pieno e protezione superiore OPG livello 2

CX 250C NLC/LC

Peso (kg)

Pressione al suolo (MPa)

Con soles da 600 mm

24.700/24.800

0,049

Con bilanciere di 8,00 m, benna da 0,37 m³, operatore, lubrificante, liquido di raffreddamento, serbatoio carburante pieno e protezione superiore OPG livello 2

CX 250C LC a sbraccio lungo

Peso (kg)

Pressione al suolo (MPa)

Con soles da 800 mm

28.300

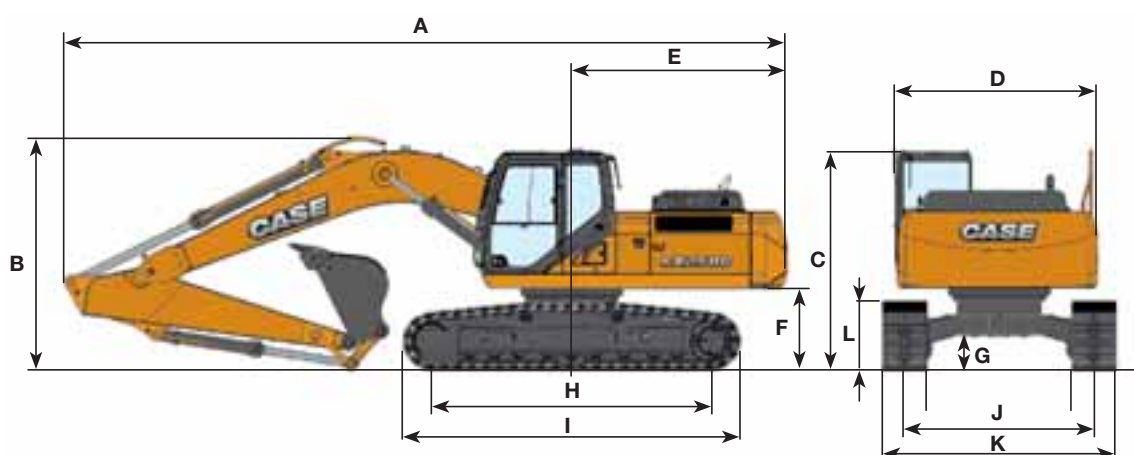
0,042

ESCAVATORI IDRAULICI CX SERIE C

CX250C

Dimensioni generali

Con braccio standard da 5,85 m



LC / NLC	Bilanciere 3,00 m	Bilanciere 2,50 m	Bilanciere 3,52 m
Lunghezza totale (senza attrezzatura)	5270 mm	5270 mm	5270 mm
A Lunghezza totale (con attrezzatura)	9880 mm	9950 mm	9910 mm
B Altezza totale (con attrezzatura)	3200 mm	3350 mm	3360 mm
C Altezza della cabina	3000 mm	3000 mm	3000 mm
D Larghezza totale torretta	2770 mm	2770 mm	2770 mm
E Raggio di rotazione in coda	2950 mm	2950 mm	2950 mm
F Altezza libera sotto torretta	1100 mm	1100 mm	1100 mm
G Luce libera da terra	460 mm	460 mm	460 mm
H Passo (da centro ruota a centro ruota)	3840 mm	3840 mm	3840 mm
I Lunghezza totale cingoli	4650 mm	4650 mm	4650 mm
L Altezza cingoli	940 mm	940 mm	940 mm

LC	Bilanciere 3,00 m	Bilanciere 2,50 m	Bilanciere 3,52 m
J Passo	2590 mm	2590 mm	2590 mm
K Larghezza fuori tutto del carro (con soles da 600 mm)	3190 mm	3190 mm	3190 mm

NLC	Bilanciere 3,00 m	Bilanciere 2,50 m	Bilanciere 3,52 m
J Passo	2390 mm	2390 mm	2390 mm
K Larghezza fuori tutto del carro (con soles da 600 mm)	2990 mm	2990 mm	2990 mm

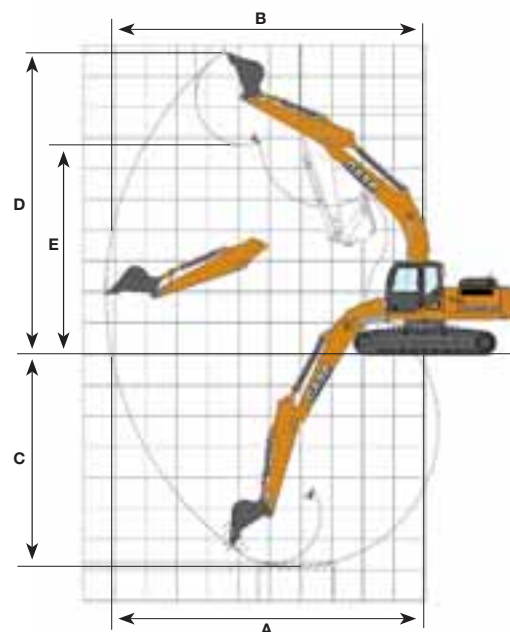
ESCAVATORI IDRAULICI CX SERIE C

CX250C

Dati prestazionali

Con braccio standard da 5,85 m

LC / NLC		Bilanciere 3,00 m	Bilanciere 2,50 m	Bilanciere 3,52 m
	Lunghezza braccio	5850 mm	5850 mm	5850 mm
	Raggio benna	1570 mm	1570 mm	1570 mm
	Rotazione benna	175°	175°	175°
A	Sbraccio max. di scavo al suolo	10100 mm	9630 mm	10620 mm
B	Sbraccio max.	10280 mm	9820 mm	10790 mm
C	Profondità massima di scavo	6900 mm	6400 mm	7420 mm
D	Altezza massima di scavo	9760 mm	9560 mm	10070 mm
E	Altezza max. di scarico	6760 mm	6550 mm	7060 mm
	Forza di scavo bilanciere	129,0 kN	151,0 kN	115,0 kN
	Forza di scavo benna	174,0 kN	174,0 kN	174,0 kN



Capacità di sollevamento

Anteriore 360°	SBRACCIO						
	1,5 m	3,0 m	4,5 m	6,0 m	7,5 m	9,0 m	Allo sbraccio max. m

LC - Bilanciere standard. Lunghezza bilanciere 2,5 m, benna da 1,30 m³, soole da 600 mm, sbraccio max. 9,46 m

7,5 m								4130*	4130*			3430*	3430*	7,64
6,0 m								5330*	4500			3260*	3260*	8,61
4,5 m				6270*	6270*	6650*	6350	6020*	4360			3240*	2970	9,18
3,0 m			12580*	12580*	10120*	9610	7850*	6060	6350	4180		3320*	2750	9,44
1,5 m					12110*	8920	8850	5720	6180	4010		3500*	2700	9,42
0 m			8500*	8500*	13430*	8510	8640	5470	6030	3870		3820*	2800	9,16
-1,5 m	9640*	9640*	12090*	12090*	13360*	8460	8530	5380	5980	3830		4400*	3090	8,63
-3,0 m	12110*	12110*	17470*	16990	12730*	8580	8600	5460	6100	3950		5440*	3670	7,79
-4,5 m	17470*	17470*	15510*	15510*	10920*	8860	7760*	5740				6440*	4910	6,53

NLC - Bilanciere standard. Lunghezza bilanciere 2,5 m, benna da 1,30 m³, soole da 600 mm, sbraccio max. 9,46 m

7,5 m								4130*	4130*			3430*	3430*	7,64	
6,0 m								5330*	4120			3260*	3120	8,61	
4,5 m					6270*	6270*	6650*	5860	6020*	3990	4350*	2810	3240*	2690	9,18
3,0 m			12590*	12590*	10120*	8750	7850*	5530	6340	3810	4650	2730	3320*	2480*	9,44
1,5 m					12110*	8050	8830	5200	6160	3630	4560	2650	3500*	2430	9,42
0 m			8500*	8500*	13430*	7650	8620	4950	6010	3500	4500	2600	3820*	2520	9,16
-1,5 m	9640*	9640*	12090*	12090*	13360*	7600	8510	4860	5960	3460			4400*	2780	8,63
-3,0 m	12210*	12210*	17470*	15620	12730*	7720	8580	4940	6090	3580			5440*	3320	6,53
-4,5 m	17470*	17470*	15510*	15440	10920*	8010	7760*	5250					6440*	4450	7,18

Anteriore 360°	SBRACCIO											
	1,5 m	3,0 m	4,5 m	6,0 m	7,5 m	9,0 m	Allo sbraccio max.					m

LC - Bilanciere standard. Lunghezza bilanciere 3,0 m, benna da 1,1 m³, soles da 600 mm, sbraccio max. 9,92 m

7,5 m									4150 *	4150*	2370*	2370*				8,23
6,0 m									4800 *	4630	2830*	2830*	2250*	2250*		9,12
4,5 m							6180 *	6180 *	5640 *	4480	4470*	3200	2230*	2230*		9,66
3,0 m			13430 *	13430 *	9720*	9670	7450 *	6220	6280 *	4290	4750	3100	2290*	2290		9,9
1,5 m			9390 *	9390 *	12020*	9170	8650 *	5850	6270	4090	4640	3000	2430*	2430*		9,89
0 m			9250 *	9250 *	13280*	8650	8750	5570	6100	3930	4550	2920	2660*	2610		9,64
-1,5 m	8880 *	8880*	11800 *	11800 *	13470*	8490	8580	5420	6000	3850	4146*	2910	3060*	2840		9,13
-3,0 m	10960 *	10960*	15870 *	15870 *	13100*	8560	8590	5450	6060	3910			3760*	3300		8,34
-4,5 m	15110 *	15110*	17030 *	17030 *	11760*	8780	8560 *	5660					5190*	4240		7,18
-6,0 m			12270 *	12270 *	8430*	8430*							6020*	6020*		5,44

NLC - Bilanciere standard. Lunghezza bilanciere 3,0 m, benna da 1,1 m³, soles da 600 mm, sbraccio max. 9,92 m

7,5 m									4150 *	4150*			2370*	2370*		8,23
6,0 m									4800 *	4240	2830*	2830*	2250*	2250*		9,12
4,5 m							6180 *	5950 *	5640 *	4100	4470*	2910	2230*	2230*		9,66
3,0 m			13430 *	13430 *	9720*	8950	7450 *	5680	6280 *	3910	4730	2810	2290*	2290*		9,9
1,5 m			9390 *	9390 *	12020*	8290	8650 *	5320	6260	3720	4620	2710	2430*	2270		9,89
0 m			9250 *	9250 *	13280*	7790	8720	5040	6080	3560	4540	2630	2660*	2340		9,64
-1,5 m	8880 *	8880*	11800 *	11800 *	13470*	7640	8550	4900	5990	3480	1460*	2630	3060*	2560		9,13
-3,0 m	10960 *	10960*	15870 *	14870	13100*	7700	8570	4930	6040	3540			3760*	2980		8,34
-4,5 m	15110 *	15110*	17030 *	15690	11760*	7920	8560 *	5140					5190*	3840		7,18
-6,0 m			12270 *	12270 *	8430*	8070							6020*	6020*		5,44

LC - Bilanciere standard. Lunghezza bilanciere 3,5 m, benna da 1,00 m³, soles da 600 mm, sbraccio max. 10,4 m

9,0 m									2240 *	2240*			2120*	2120*		7,57
7,5 m									3300 *	3300*			1890*	1890*		8,85
6,0 m									4330 *	4330*	3490*	3310	1790*	1790*		9,68
4,5 m									5160 *	4540	4290	3230	1770*	1770*		10,18
3,0 m					8770*	8770*	6910 *	6300	5870 *	4330	4770	3120	1820*	1820*		10,41
1,5 m			13400 *	13400 *	11220*	9340	8200 *	5920	6300	4110	4640	3000	1920*	1920*		10,40
0 m	4270 *	4270*	9690 *	9690 *	12850*	8710	8770	5580	6100	3920	4530	2900	2100*	2100*		10,16
-1,5 m	7650 *	7650*	11290 *	11290	13400*	8340	8540	5380	5960	3800	4470	2840	2400*	2400*		9,68
-3,0 m	9810 *	9810*	14490 *	14490 *	13220*	8440	8510	5360	5970	3810			2900*	2900*		8,94
-4,5 m	14320 *	14320*	18150 *	17430	12290*	8610	8580	5500	6060	3960			3860*	3610		7,86
-6,0 m			14320 *	14320 *	9860	8820	6680	5690					5850*	5220		6,30

NLC - Bilanciere standard. Lunghezza bilanciere 3,5 m, benna da 1,00 m³, soles da 600 mm, sbraccio max. 10,4 m

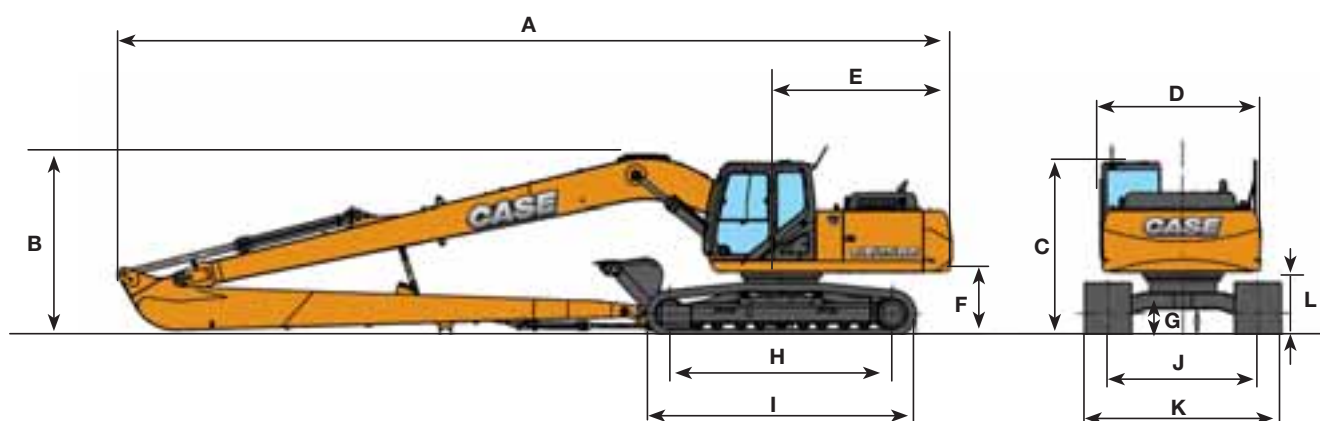
9,0 m									2240 *	2240*			2120*	2120*		7,57
7,5 m									3300 *	3300*			1890*	1890*		8,85
6,0 m									4330 *	4250*	3490*	3020	1790*	1790*		9,68
4,5 m									5160 *	4160	4290	2950	1770*	1770*		10,18
3,0 m					8770*	8770*	6910 *	5780	5870 *	3960	4760	2840	1820*	1820*		10,41
1,5 m			13400 *	13400 *	11220*	8460	8200 *	5390	6290	3740	4630	2720	1920*	1920*		10,40
0 m	4270 *	4270*	9690 *	9690 *	12850*	7860	8760	5070	6090	3560	4520	2610	2100*	2100*		10,16
-1,5 m	7650 *	7650*	11290 *	11290	13400*	7580	8530	4860	5960	3440	4460	2560	2400*	2280		9,68
-3,0 m	9810 *	9810*	14490 *	14490 *	13220*	7600	8490	4850	5960	3450			2900*	2610		8,94
-4,5 m	14320 *	14320*	18150 *	15540	12290*	7770	8570	4990	6050	3600			3860*	3270		7,86
-6,0 m			14320 *	14320 *	9860	8070	6680	5220					5850*	4740		6,30

* Capacità idraulica 87%

ESCAVATORI IDRAULICI CX SERIE C

CX250C LONG REACH

Dimensioni generali



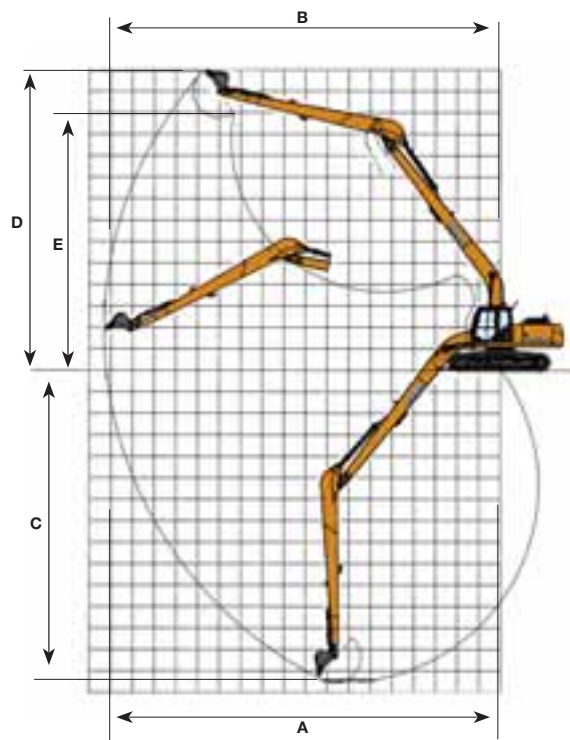
Bilanciere da 8,00 m

	Lunghezza totale (senza attrezzatura)	5270 mm
A	Lunghezza totale (con attrezzatura)	14380 mm
B	Altezza totale (con attrezzatura)	3130 mm
C	Altezza della cabina	3000 mm
D	Larghezza totale torretta	2770 mm
E	Raggio di rotazione in coda	2950 mm
F	Altezza libera sotto torretta	1100 mm
G	Luce libera da terra	460 mm
H	Passo (da centro ruota a centro ruota)	3840 mm
I	Lunghezza totale cingoli	4650 mm
J	Passo	2590 mm
K	Larghezza fuori tutto del carro (con soles da 800 mm)	3390 mm
L	Altezza cingoli	940 mm

Dati prestazionali

Bilanciere da 8,00 m

	Lunghezza braccio	10300 mm
	Raggio benna	1200 mm
	Rotazione benna	178°
A	Sbraccio max. di scavo al suolo	18220 mm
B	Sbraccio max.	18320 mm
C	Profondità massima di scavo	14560 mm
D	Altezza massima di scavo	13950 mm
E	Altezza max. di scarico	11780 mm
	Forza di scavo bilanciata	40,3 kN
	Forza di scavo benna	77,0 kN



Capacità di sollevamento

Anteriore	SBRACCIO													m	
	1,5 m	3,0 m	4,5 m	6,0 m	7,5 m	9,0 m	10,5 m	12,0 m	13,5 m	15,0 m	16,5 m	18,0 m	Allo sbraccio max.		

Bilanciere extra-lungo. Lunghezza bilanciata 8,0 m, benna da 0,37 m³, soles da 800 mm, sbraccio max. 18,0 m

12,0 m																																1270*	1270*	15,0																														
10,5 m																																1240*	1240*	15,93																														
9,0 m																																1640*	1640*	1670*	1670*	1370*	1370*	1230*	1230*	16,66																								
7,5 m																																	1710*	1710*	1710*	1710*	1660*	1440	1240*	1240*	17,22																							
6,0 m																																		1830*	1830*	1780*	1760*	1740*	1390	1270*	1140	17,62																						
4,5 m																																		2130*	2130*	1990*	1990*	1880*	1690	1830*	1330	1300*	1050	17,89																				
3,0 m																																			3820*	3820*	3070*	3070*	2490*	2490*	3620*	3620*	3070*	3070*	2680*	2680*	2390*	2390*	2170*	2000	2020*	1590	1910*	1260	1380*	990	1360*	980	18,02					
1,5 m																																				1990*	1990*	7430*	7430*	5560*	5560*	4290*	4290*	3520*	3520*	3010*	2910*	2640*	2330	2360*	1860	2160*	1490	2010*	1190	1460*	940	1440*	940	18,02				
0 m																																				660*	660*	1500*	1500*	3680*	3680*	6480*	5980	4900*	4420	3940*	3410	3320*	2690	2880*	2150	2550*	1730	2300*	1400	1950	1130			1530*	910	17,9		
-1,5 m																																					1190*	1190*	1770*	1770*	3180*	3180*	6300*	5400	5380*	4010	4300*	3120	3590*	2480	3080*	1990	2670	1620	2240	1320	1890	1070			1660*	910	17,64	
-3,0 m																																						1670*	1670*	2190*	2190*	3320*	3320*	5570*	5050	5720*	3730	4580*	2890	3770*	2310	3100	1870	2580	1520	2170	1250	1850	1030			1710	940	17,24
-4,5 m																																						2170*	2170*	2690*	2690*	3670*	3670*	5590*	4880	5930*	3560	4570	2750	36600	2190	3000	1780	2510	1460	2130	1210	1830	1010			1790	980	16,7
-6,0 m																																						2690*	2690*	3220*	3220*	4160*	4160*	5980*	4870	5880	3510	4500	2680	3590	2130	2950	1730	2480	1430	2110	1190			1920	1070	16,0		
-7,5 m																																						3240*	3240*	3760*	3760*	4770*	4770*	6640*	4930	5890	3530	4490	2690	3590	2130	2960	1730	2490	1440	2140	1220			2110	1190	15,12		
-9,0 m																																						3840*	3840*	4490*	490*	5620*	5620*	7310*	5060	5780*	3610	4550	2750	3640	2180	3010	1790	2560	1500					2400	1390	14,03		
-10,5 m																																						4550*	4550*	5380*	5380*	6750*	6750*	6820*	5260	5430*	3760	4450*	2870	3680*	2290	3050	1900					2780*	1700	12,67				
-12,0 m																																							6440*	6440*	7740*	7740*	6040*	5540	4840*	3980	3950*	3060	3200*	2470								2970*	2220	10,96				
-13,5 m																																									4820*	4820*	3840*	3840*																3140*	3140*	8,7		

* Capacità idraulica 87%

Allestimento di serie

MOTORE

Isuzu turbodiesel 4 cilindri in linea
Emissionato Tier 4 Interim (CEGR)
Iniezione elettronica
Sistema Common Rail ad alta pressione
Turbocompressore a geometria variabile
Doppio ricircolo dei gas di scarico
Filtro antiparticolato DPD
Interruttore di avvio di sicurezza in regime senza carico
Riscaldamento automatico del motore, arresto d'emergenza
Candelette di preriscaldamento
Ritorno al minimo del regime motore:
Minimo automatico
Minimo manuale "One Touch"
Arresto del minimo
Sistema di protezione del motore EPF (Engine Protection Feature)
Filtro carburante a doppio stadio
Filtro aria doppio
Filtro olio remoto
Scarico olio ecologico
Cambio olio motore a 500 ore
Pompa di alimentazione del carburante

IMPIANTO IDRAULICO

Power Boost automatico
Priorità rotazione automatica
Cambio di velocità automatico
Modalità di lavoro selezionabili

Allarme di sovraccarico
Regolazione della pressione di rotazione (SWC)
Regolazione della corsa della spola (SSC)
Regolazione del consumo del braccio (BEC)
Regolazione automatica del consumo (AEC)
Regolazione del consumo della rotazione (SEC)
Comandi con schema ISO
Pompa del circuito idraulico ausiliario programmabile
Selezione del circuito ausiliario tramite interruttore
Distributore idraulico ausiliario
Staffe fermatubi del circuito idraulico ausiliario
Cambio olio idraulico a 5.000 ore
Cambio filtro idraulico a 1.000 ore
Regolazione idraulica dei cingoli
Freno SAHR

TORRETTA

Cabina isolata (blocchi elastici a fluido)
Blocco antivandalismo a chiave unica
Protezione della rotazione sul fondo scocca

Telecamera posteriore di sicurezza

ATTREZZI

Braccio standard da 5,85m

Bilanciere da 3,00m
Attacco benna con gancio
Faro di lavoro montato sul braccio (70 W)
Staffe fermatubi del circuito idraulico ausiliario
Sistema di ingrassaggio centralizzato
Valvola ammortizzatrice dell'attrezzatura
Rigenerazione del bilanciere e del braccio
Valvole antirottura dei flessibili del bilanciere e del braccio

MODULO OPERATORE

Cabina di sicurezza ROPS
Protezione FOPS OPG livello 2 sul tetto della cabina
Cabina pressurizzata
Vetro di sicurezza temprato
Parabrezza bloccabile in posizione
Parasole e schermo anti pioggia
Cabina climatizzata con aria condizionata / riscaldamento / sbrinamento
Box termico freddo/caldo, portabibite e posacenere
Luce interna di cortesia
Sedile a sospensione pneumatica con rivestimento in tessuto
Cintura di sicurezza
Braccioli regolabili
Console inclinabili in 4 posizioni
Comandi a basso sforzo (corti)
Posto guida registrabile in orizzontale

(180 mm)
Comandi precablati del circuito idraulico ausiliario
Selettore del circuito idraulico ausiliario
Traslazione rettilinea
Presa "AUX" per il collegamento di dispositivi elettronici personali
Monitor a colori multifunzione
Telecamera posteriore
Antifurto (avviamento con codice di sicurezza)
Tappetino in gomma
Presa elettrica da 12 V
Accendisigari da 12 V
Vetro laterale destro mono pezzo
2 specchi interni e 3 specchi esterni
2 fari di lavoro (sul braccio e sulla torretta)
2 fari di lavoro sul tetto della cabina
Lavatergicristallo
Tettuccio trasparente in Lexan con parasole
Vani portaoggetti
Diagnostica di bordo
Allarme acustico di traslazione disattivabile

SOTTOCARRO

Suole da 600 mm con tripla costolatura parziale
Guidacingoli singolo

Accessori a richiesta

IMPIANTO IDRAULICO

Circuito idraulico ausiliario -
Circuito a semplice effetto per martello idraulico con comando a pedale
Circuito multifunzione con comando a pedale
Circuito multifunzione con comando a pedale e regolazione della pressione
Circuito a bassa portata con comando a pedale

ATTREZZI

Braccio e bilanciere lunghi
Braccio heavy-duty da 5,85 m
Bilanciere da 2,50 m / 3,52 m
Bilanciere heavy-duty da 2,50 m / 3,00 m
Attacco rapido idraulico o meccanico
Benne: per impieghi estremi / heavy-duty / universale / da scavo
Martelli, cesoie, pinze

MODULO OPERATORE

Protezione anteriore cabina - barre

verticali
(OPG livello 2)
Protezione anteriore cabina - barre verticali
(OPG livello 1)
Griglia anteriore
Autoradio AM/FM e lettore CD con antenna e 2 altoparlanti
Telecamera laterale

TORRETTA

Sistema di ingrassaggio automatico

centralizzato
Paraurti in gomma (ordinabile attraverso la Ricambistica)

SOTTOCARRO

Suole in acciaio a tripla costolatura parziale
700 mm
Suole in acciaio a tripla costolatura parziale
800 mm, 900 mm (solo LC)
Guidacingoli triplo

Le dotazioni di serie e opzionali possono variare a seconda del paese.

Worldwide Case Construction
Equipment Contact Information

EUROPE:

via Plava, 80
10135 TORINO - ITALIA

AFRICA/MIDDLE EAST/CIS:

Riva Paradiso 14
6902 Paradiso - SWITZERLAND

NORTH AMERICA/MEXICO:

700 State Street
Racine, WI 53404 U.S.A.

LATIN AMERICA:

Av. General David Sarnoff 2237
32210 - 900 Contagem - MG
Belo Horizonte BRAZIL

ASIA PACIFIC:

Unit 1 - 1 Foundation Place - Prospect
New South Wales - 2148 AUSTRALIA

CHINA:

No. 29, Industrial Premises, No. 376,
De Bao Road, Waigaoqiao Ftz, Pudong,
SHANGHAI, 200131, P.R.C.

CASE - CNH Italia Spa

Strada di Settimo, 323
10099 San Mauro (TO)
Fax +39 011 00 77 510

CASE Customer Assistance
00800-2273-7373

La chiamata è gratuita. Per le chiamate da cellulare consultare in anticipo il proprio gestore telefonico.



NOTA: Le dotazioni di serie e opzionali possono cambiare in base alle richieste e alle leggi in vigore nei diversi paesi. Le foto possono mostrare dotazioni non di serie o non citate nel presente pieghevole - consultate il concessionario CASE. La società CNH si riserva il diritto di modificare senza preavviso le caratteristiche delle sue macchine, senza alcun obbligo dipendente da tali modifiche.

Conforme alla direttiva 98/37/CE

