



# ESCAVATORE GOMMATO **WX210 - Serie 2**



Potenza motore  
Peso operativo (max.)  
Capacità benna

129 kW - 173 CV  
22000 kg  
0,45 m<sup>3</sup> - 1,25 m<sup>3</sup>

## MANUTENZIONE SEMPLIFICATA

Gli escavatori gommati Case Serie WX sono azionati da motori diesel Case Famiglia III di ultima generazione. La frequenza di manutenzione è ridotta a 500 ore per tutti i modelli della serie, assicurando tempi minimi di fermo macchina per una produttività massima. Una passerella appositamente progettata permette di accedere agevolmente a tutti i punti per la diagnostica e la manutenzione. Lo scarico olio di tipo ecologico riduce al minimo il rischio di contaminazione al suolo durante gli interventi di manutenzione ordinaria e riparazione.

**Accessibilità per la manutenzione. Fermi macchina ridotti.**



## CABINA CONFORTEVOLE

L'escavatore WX210 offre una visibilità eccezionale su tutti i lati della macchina, grazie all'ampia superficie vetrata e al tettuccio trasparente. Il sedile a sospensione pneumatica e il piantone dello sterzo inclinabile assicurano un assetto di guida ideale per operatori di qualsiasi corporatura, riducendone la fatica e aumentandone la produttività lungo tutto l'arco della giornata. Il pulsante di comando dell'inversione di marcia montato sul manipolatore a joystick, i freni automatici e il bloccaggio dell'assale anteriore riducono ulteriormente lo sforzo dell'operatore. Il sistema di controllo Digipower Case e la modalità di livellamento per i lavori di precisione, associati ai comandi di precisione degli stabilizzatori e della lama dozer anch'essi montati sul manipolatore, assicurano all'operatore un controllo totale della macchina in ogni tipo di applicazione.

**Maggiore controllo. Meno fatica.**

## PRESTAZIONI ELEVATE

Grazie alla torretta compatta e all'ottimo bilanciamento complessivo, le macchine WX offrono elevate prestazioni di sollevamento e scavo. Il comando completamente indipendente per la lama dozer e gli stabilizzatori e i pattini degli stabilizzatori a bloccaggio meccanico trasformano questa macchina in una robusta piattaforma di lavoro. La potenza elevata del motore con funzione Power Boost assicura una produttività totale. La trasmissione con Powershift offre velocità di traslazione fino a 30 km/h con cambio in movimento, senza nulla sacrificare alla miglior capacità di trazione del mercato per le operazioni di spianamento. L'attacco rapido compatibile con la precedente generazione di macchine e i connettori rapidi sul circuito idraulico ausiliario permettono un rapido cambio degli attrezzi, aumentando la versatilità della macchina e la comodità dell'operatore.

**Stabilità ottimale. Produttività a 360 gradi.**



## SICUREZZA OPERATIVA

La funzione di accostamento Case e le velocità ultralente, oltre alla modalità di trasferimento su strada che prevede la rotazione e il disinserimento dell'attrezzo, assicurano una sicurezza operativa ottimale in qualsiasi condizione di lavoro. Lo staccabatteria automatico e il sistema di pre-riscaldamento del motore riducono il rischio di danni al motore e all'impianto idraulico durante l'avviamento. L'operatore è agevolato anche dal doppio allarme ottico e acustico del bloccaggio dell'assale, mentre la larghezza degli stabilizzatori rappresenta la miglior garanzia di una stabilità totale sui terreni accidentati.

**Stabilità ottimale. Prestazioni massime.**

## MOTORE



L'escavatore WX210 è azionato da un motore Case a 6 cilindri emisionato Tier III, in grado di sviluppare una potenza fluida e una coppia massima. Questo motore è del tipo turbo con intercooler, per una combustione pulita e una maggior erogazione di potenza. Progettato per la massima affidabilità e longevità, prevede un sistema di pre-riscaldamento automatico che prolunga la durata operativa e riduce i tempi di fermo macchina.

## CARRO



La Serie WX è dotata di trasmissione a due velocità, che permette di spostarsi da un cantiere all'altro alla velocità massima di 30 km/h. Come tutti gli altri modelli della Serie WX Case, anche il WX210 prevede la funzione di accostamento, che permette all'operatore di spostare gradualmente la macchina per posizionarla con la massima precisione e sicurezza. Questo modello di escavatore è disponibile con diverse gommature, in modo da permettere ai clienti di personalizzare l'allestimento della macchina in funzione delle singole applicazioni da svolgere.

## VISIBILITÀ



L'ampia superficie vetrata con parabrezza in due pezzi a tutta altezza offre una visibilità panoramica ai vertici della categoria. L'operatore ha così una visuale chiara, sia sulla zona di lavoro durante le operazioni di scavo e di caricamento, sia sulla carreggiata stradale durante i trasferimenti da un cantiere all'altro. Il cofano motore ribassato nella parte posteriore assicura la massima manovrabilità negli spazi ristretti.

## CABINA DI GUIDA

La cabina spaziosa dal design ergonomico offre un'ampia superficie vetrata azzurrata per una visibilità panoramica ai vertici della categoria e una sicurezza ottimale durante il lavoro. L'ampio tettuccio vetrato con parasole di serie, il sedile sospeso completamente registrabile, l'aria condizionata, il piantone dello sterzo inclinabile, il livello eccezionalmente ridotto di rumorosità e vibrazioni garantiscono all'operatore un ambiente di lavoro ideale, riducendo la fatica e aumentando considerevolmente la produttività.

Lo schermo LCD, con display integrato della modalità operativa, assicura una lettura chiara di tutti i parametri operativi e di tutte le funzioni diagnostiche. I comandi ausiliari (direzione di avanzamento, attrezzo e selettore lama/stabilizzatori, modalità di livellamento, Power Boost) sono integrati nei manipolatori a joystick per ridurre lo sforzo dell'operatore e assicurare un controllo totale della macchina.



## IMPIANTO IDRAULICO



L'escavatore WX210 prevede un distributore idraulico ottimamente configurato e di facile manutenzione. Il sistema di controllo idraulico Digipower Case controlla le pompe principali e regola il regime del motore in funzione delle esigenze dell'operatore. Tutti i modelli WX offrono la possibilità di selezionare vari livelli di potenza, o varie modalità di lavoro, per le applicazioni specifiche di scavo e sollevamento (compresa la modalità di livellamento per i lavori di precisione). La funzione Power Boost è normalmente attivata nelle modalità di sollevamento, mentre in tutte le altre modalità è attivabile a richiesta per 8 secondi.

## STABILIZZATORI



Grazie alla concezione modulare del telaio dei Case WX, è possibile scegliere tra stabilizzatori e lama dozer; oppure utilizzare entrambi. Gli stabilizzatori e la lama dozer sono comandati in modo indipendente, per consentire il livellamento sui terreni accidentati.

## ACCESSIBILITÀ



Anche questo modello prevede la passerella di servizio Case dietro la cabina. I tecnici della manutenzione hanno quindi un'accessibilità imbattibile a tutti i normali punti soggetti ad assistenza e manutenzione, oltre a poter lavorare in totale sicurezza. La parte superiore del motore, le valvole idrauliche e il modulo di raffreddamento sono facilmente accessibili attraverso l'ampio cofano ribaltabile.



# CARATTERISTICHE TECNICHE

## MOTORE

Marca \_\_\_\_\_ CASE - Famiglia III  
 Modello \_\_\_\_\_ 667TA/MEE  
 Tipo \_\_\_\_\_ turbo 6 cilindri, iniezione diretta e intercooler  
 Cilindrata \_\_\_\_\_ 6.700 cm<sup>3</sup>  
 Alesaggio x corsa \_\_\_\_\_ 104 x 132 mm  
 Potenza (ISO 14396) \_\_\_\_\_ 129 kW / 173 CV  
 Regime nominale \_\_\_\_\_ 2.000 giri/min

## IMPIANTO IDRAULICO

Pompe principali \_\_\_\_\_ 3 a portata variabile, a pistoni assiali  
 Portata max. totale \_\_\_\_\_ 2 x 206 l/min + 108 l/min  
 Pressione max. attrezzo / Power Boost \_\_\_\_\_ 350 / 370 bar  
 Pressione max. traslazione \_\_\_\_\_ 370 bar  
 Pressione max. rotazione \_\_\_\_\_ 390 bar

## ROTAZIONE TORRETTA

Velocità di rotazione \_\_\_\_\_ 9,7 giri/min  
 Coppia di rotazione \_\_\_\_\_ 58 kNm  
 Raggio di rotazione posteriore \_\_\_\_\_ 2,75 m

## TRASLAZIONE

Velocità max. di traslazione (in cantiere) \_\_\_\_\_ 8 km/h  
 Velocità max. di traslazione (su strada) \_\_\_\_\_ 30 km/h  
 Capacità max. di traino (in cantiere) \_\_\_\_\_ 130 kN

## IMPIANTO ELETTRICO

Tensione \_\_\_\_\_ 24 V  
 Batterie \_\_\_\_\_ 2 x 12 V, 100 Ah  
 Alternatore \_\_\_\_\_ 70 A  
 Interruttore automatico di sezionamento e alimentazione elettrica da 12 V in cabina, di serie.

## CAPACITÀ DEI CIRCUITI E DEI COMPONENTI

Olio motore \_\_\_\_\_ 16 l  
 Circuito di raffreddamento \_\_\_\_\_ 29 l  
 Carburante \_\_\_\_\_ 325 l  
 Serbatoio idraulico \_\_\_\_\_ 160 l  
 Riduttore di rotazione \_\_\_\_\_ 4 l

## PNEUMATICI

4 ruote \_\_\_\_\_ 18 - 22.5 XF  
 8 ruote con anelli di gemellaggio \_\_\_\_\_ 10.00 - 20  
 \_\_\_\_\_ 11.00-20  
 \_\_\_\_\_ 600/40 - 22.5

# DIMENSIONI DI TRASPORTO E PESI

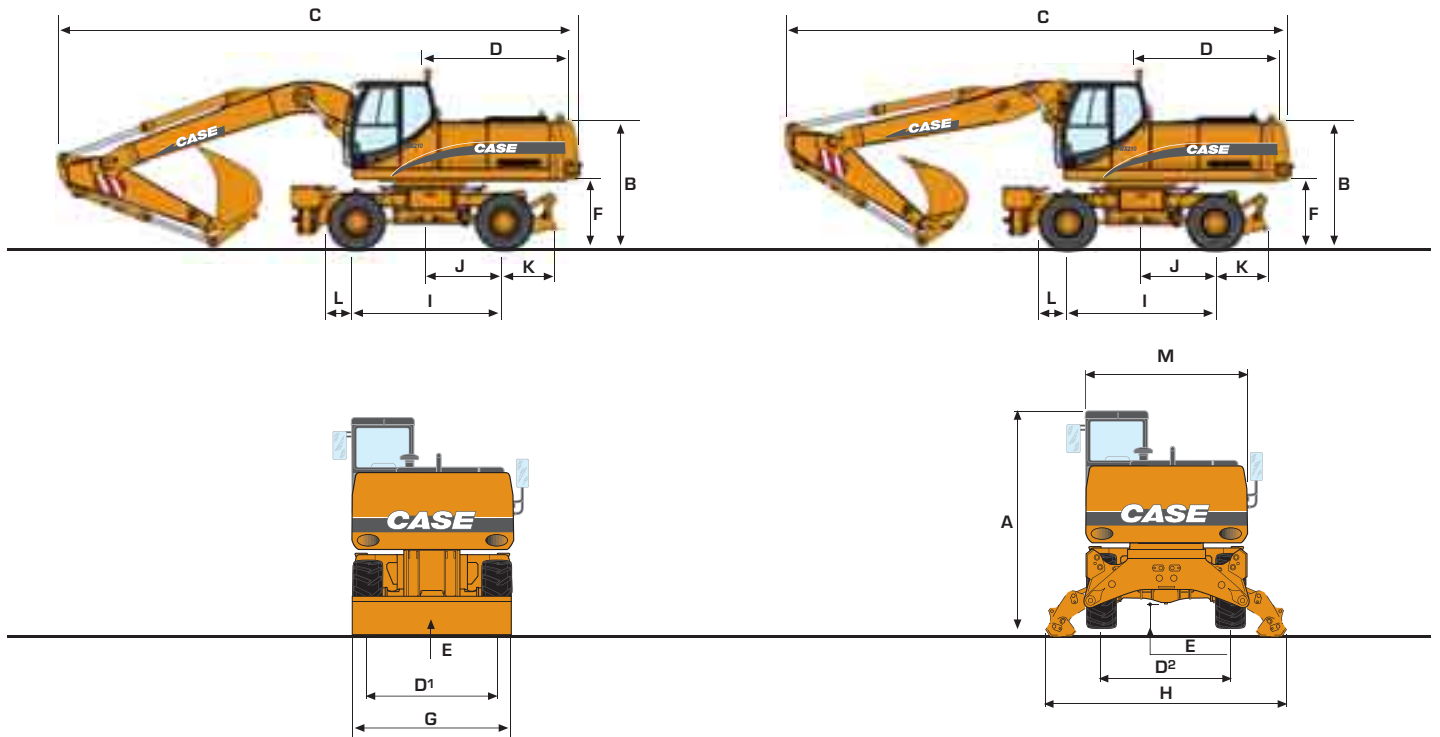
BRACCIO MONOBLOCCO	PL			P2A			P2AL			P4A		
	Lama posteriore			Stab. posteriori			Lama ant. + stab. post.			4 stabilizzatori		
	lunghezza max.	altezza max.	kg	lunghezza máx.	altezza máx.	kg	lunghezza máx.	altezza máx.	kg	lunghezza máx.	altezza máx.	kg
	mm	mm		mm	mm		mm	mm		mm	mm	
Bilanciere 2,30 m	9685	3219	19600	9685	3219	20000	9585	3219	20700	9685	3219	21250
Bilanciere 2,60 m	9675	3197	19700	9675	3197	20100	9675	3197	20800	9575	3197	21350
Bilanciere 2,90 m	9675	3279	19800	9675	3279	20200	9675	3279	20900	9675	3279	21450

BRACCIO ARTICOLATO	PL			P2A			P2AL			P4A		
	Lama posteriore			Stab. posteriori			Lama ant. + stab. post.			4 stabilizzatori		
	lunghezza max.	altezza max.	kg	lunghezza máx.	altezza máx.	kg	lunghezza máx.	altezza máx.	kg	lunghezza máx.	altezza máx.	kg
	mm	mm		mm	mm		mm	mm		mm	mm	
Bilanciere 2,30 m	9434	3151	20250	9434	3151	20700	9434	3151	21300	9434	3151	21800
Bilanciere 2,60 m	9434	3155	20350	9434	3155	20800	9434	3155	21400	9434	3155	21900
Bilanciere 2,90 m	9415	3221	20450	9415	3221	20900	9415	3221	21500	9415	3221	22000

I pesi indicati si riferiscono all'allestimento con benna da 800 kg



# DIMENSIONI GENERALI



## BRACCIO MONOBLOCCO BRACCIO ARTICOLATO

			BRACCIO MONOBLOCCO	BRACCIO ARTICOLATO
<b>A</b>	Altezza fuori tutto (con attrezzo)	m	3,15	3,15
<b>B</b>	Altezza della macchina	m	2,42	2,42
<b>C</b>	Lunghezza fuori tutto	m	9,68	9,43
<b>D</b>	Raggio di rotazione posteriore	m	2,75	2,75
<b>D<sup>1</sup></b>	Carreggiata con 4 ruote	m	1,89	1,89
<b>D<sup>2</sup></b>	Carreggiata con 8 ruote	m	1,91	1,91
<b>E</b>	Luce libera da terra - Carro	m	0,37	0,37
<b>F</b>	Luce libera da terra - Torretta	m	1,30	1,30
<b>G</b>	Larghezza con lama/stabilizzatori	m	2,53/2,54	2,53/2,54
<b>H</b>	Larghezza fuori tutto con stabilizzatori abbassati (max.)	m	3,73	3,73
<b>I</b>	Passo	m	2,75	2,75
<b>J</b>	Distanza assale posteriore - centro Carro posteriore		1,37	1,37
<b>K</b>	Lama posteriore	m	1,05	1,05
<b>L</b>	Estremità anteriore carro	m	0,60	0,60
<b>M</b>	Larghezza torretta	m	2,50	2,50

Pneumatici tipo 600/40 - 22.5 I-331 Alliance  
Disponibile anche con assale da 2,75 m

## BENNE

### UNIVERSALI

		450	600	760	840	920	1090	1250	1420
Capacità SAE	l	450	600	760	840	920	1090	1250	1420
Larghezza	mm	600	750	900	1000	1100	1200	1350	1500
Peso	kg	524	578	645	682	731	767	849	905

### PER IMPIEGHI GRAVOSI

		450	600	760	840	920	1090	1250	1420
Capacità SAE	l	450	600	760	840	920	1090	1250	1420
Larghezza	mm	600	750	900	1000	1100	1200	1350	1500
Peso	kg	580	634	710	747	783	841	911	988

### PER ROCCIA

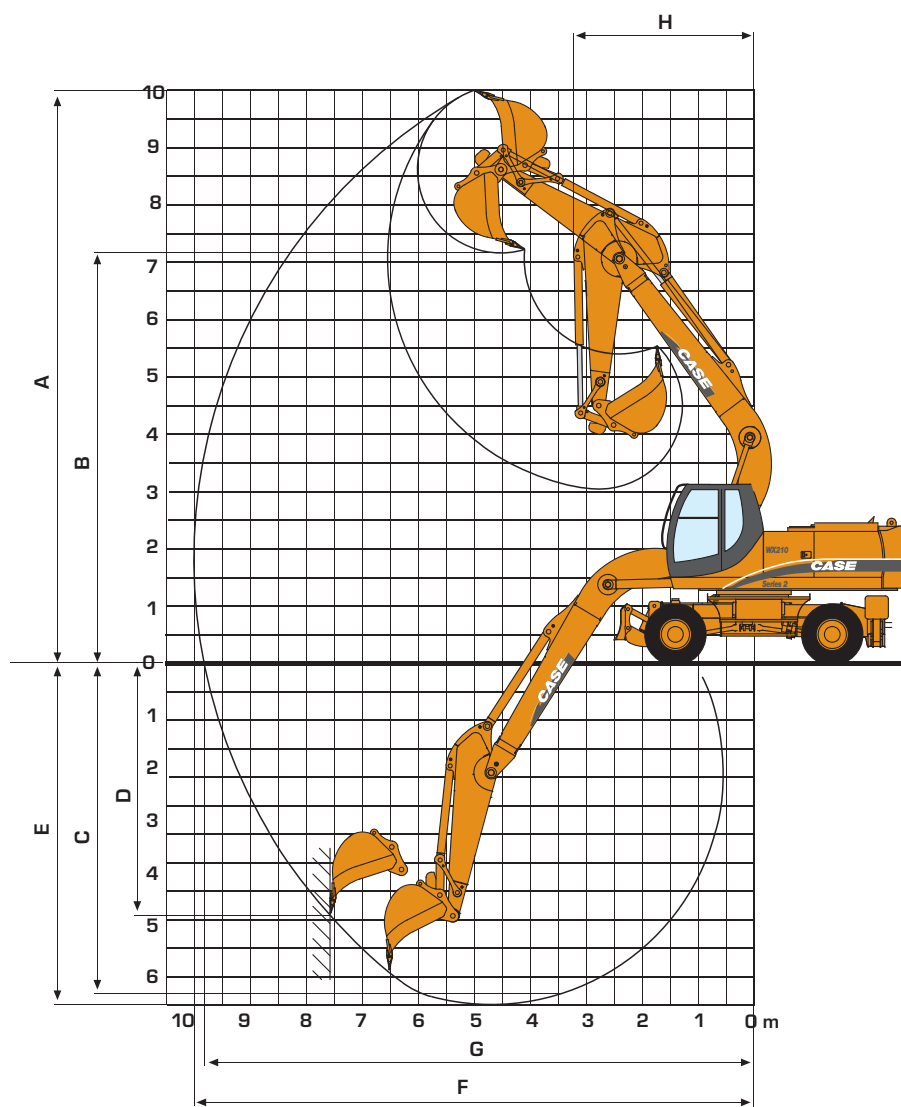
		450	600	760	840	920	1090	1250
Capacità SAE	l	450	600	760	840	920	1090	1250
Larghezza	mm	600	750	900	1000	1100	1200	1350
Peso	kg	601	655	730	766	802	858	928

### PER PULIZIA FOSSI

		860	940
Capacità SAE	l	860	940
Larghezza	mm	1830	2130
Peso	kg	645	710

\* Per benne di altri formati, consultare il proprio concessionario CASE.

# DATI PRESTAZIONALI



BILANCIERE	BRACCIO MONOBLOCCO 5,60 m			BRACCIO ARTICOLATO 5,40 m			
		2,30 m	2,60 m	2,90 m	2,30 m	2,60 m	2,90 m
A Altezza max. di scavo	m	10,0	10,0	10,1	10,1	10,1	10,4
B Altezza max. di carico	m	7,2	7,2	7,4	7,3	7,4	7,6
C Profondità max. di scavo	m	5,6	5,9	6,2	5,7	6,0	6,3
D Profondità max. di scavo in parete verticale	m	3,7	3,5	3,8	3,8	3,8	4,1
E Profondità max. di scavo con fondo livellato a 2,44 m	m	5,4	5,7	6,1	5,6	5,9	6,2
F Sbraccio max. di scavo	m	9,5	9,8	10,0	9,4	9,6	9,9
G Sbraccio max. di scavo al suolo	m	9,4	9,6	9,9	9,2	9,4	9,7
H Raggio min. di rotazione anteriore	m	3,3	3,2	3,2	3,2	3,1	3,2
Forza di strappo alla benna (370 bar) SAE	kN	145,4	145,4	145,4	145,4	145,4	145,4
Forza di strappo al bilanciante (370 bar) SAE	kN	121,4	111,9	103,9	121,4	111,9	103,9

# CAPACITÀ DI SOLLEVAMENTO

## BRACCIO MONOBLOCCO

I dati sono espressi in tonnellate

Frontale 90°	SBRACCIO									
	3,0 m		4,5 m		6,0 m		7,5 m		Allo sbraccio max.	

### Bilanciere da 2,30 m, contrappeso da 3,8 t, peso attacco rapido 365 kg

7,5 m	Lama post. sollevata					5,0*	3,1			4,3*	3,0	6,2
	Lama post. abbassata					5,0*	3,5			4,3*	3,4	6,2
	2 stab. abbassati					5,0*	4,3			4,3*	4,1	6,2
	Lama e stab. abbassati					5,0*	5,0*			4,3*	4,3*	6,2
6,0 m	Lama post. sollevata					5,0	3,2			3,4	2,1	7,3
	Lama post. abbassata					5,6*	3,6			3,9*	2,4	7,3
	2 stab. abbassati					5,6*	4,3			3,9*	3,0	7,3
	Lama e stab. abbassati					5,6*	5,6*			3,9*	3,9*	7,3
4,5 m	Lama post. sollevata			7,5*	4,8	4,8	3,0	3,3	2,0	2,9	1,7	8,0
	Lama post. abbassata			7,5*	5,4	6,2*	3,4	5,6*	2,3	3,8*	2,0	8,0
	2 stab. abbassati			7,5*	6,7	6,2*	4,1	5,6*	2,8	3,8*	2,4	8,0
	Lama e stab. abbassati			7,5*	7,5*	6,2*	5,5	5,6*	3,8	3,8*	3,3	8,0
3,0 m	Lama post. sollevata			7,1	4,2	4,5	2,7	3,2	1,9	2,6	1,5	8,4
	Lama post. abbassata			9,5*	4,8	7,1*	3,1	5,9	2,2	3,8*	1,7	8,4
	2 stab. abbassati			9,5*	6,0	7,1*	3,9	5,9	2,7	3,8*	2,2	8,4
	Lama e stab. abbassati			9,5*	8,2	7,1*	5,2	5,9*	3,6	3,8*	3,0	8,4
1,5 m	Lama post. sollevata			6,5	3,7	4,3	2,5	3,0	1,7	2,5	1,4	8,5
	Lama post. abbassata			11,2*	4,3	7,9*	2,9	5,7	2,0	4,1*	1,6	8,5
	2 stab. abbassati			11,2*	5,4	7,9*	3,6	5,7	2,6	4,1*	2,1	8,5
	Lama e stab. abbassati			11,2*	7,6	7,9*	4,9	6,1	3,5	4,1*	2,9	8,5
0,0 m	Lama post. sollevata			6,2	3,5	4,1	2,3	2,9	1,7	2,5	1,4	8,3
	Lama post. abbassata			11,6*	4,1	8,1	2,7	5,6	1,9	4,6*	1,7	8,3
	2 stab. abbassati			11,6*	5,2	8,1	3,4	5,6	2,5	4,6*	2,1	8,3
	Lama e stab. abbassati			11,6*	7,3	8,3*	4,7	6,0	3,4	4,6*	2,9	8,3
-1,5 m	Lama post. sollevata	8,5*	6,5	6,2	3,4	4,0	2,3	2,9	1,6	2,8	1,6	7,8
	Lama post. abbassata	8,5*	7,7	11,1*	4,0	8,0	2,6	5,6	1,9	5,3	1,8	7,8
	2 stab. abbassati	8,5*	8,5*	11,1*	5,1	8,0	3,4	5,6	2,4	5,3	2,3	7,8
	Lama e stab. abbassati	8,5*	8,5*	11,1*	7,3	8,1*	4,7	5,9	3,4	5,4*	3,2	7,8
-3,0 m	Lama post. sollevata	12,7	6,7	6,2	3,5	4,0	2,3			3,4	1,9	6,9
	Lama post. abbassata	13,4*	7,9	9,7*	4,1	7,1*	2,7			5,6*	2,2	6,9
	2 stab. abbassati	13,4*	10,4	9,7*	5,2	7,1*	3,4			5,6*	2,8	6,9
	Lama e stab. abbassati	13,4*	13,4*	9,7*	7,4	7,1*	4,7			5,6*	3,9	6,9
-4,5 m	Lama post. sollevata			6,5	3,7							
	Lama post. abbassata			6,8*	4,3							
	2 stab. abbassati			6,8*	5,5							
	Lama e stab. abbassati			6,8*	6,8*							

\* Valori limitati dalla potenza idraulica

# CAPACITÀ DI SOLLEVAMENTO

## BRACCIO MONOBLOCCO

I dati sono espressi in tonnellate

Frontale 90°	SBRACCIO									
	3,0 m		4,5 m		6,0 m		7,5 m		Allo sbraccio max.	

**Bilanciere da 2,60 m, contrappeso da 3,8 t, peso attacco rapido 365 kg**

7,5 m	Lama post. sollevata					4,8*	3,2			3,6*	2,8	6,4
	Lama post. abbassata					4,8*	3,6			3,6*	3,1	6,4
	2 stab. abbassati					4,8*	4,4			3,6*	3,6*	6,4
	Lama e stab. abbassati					4,8*	4,8*			3,6*	3,6*	6,4
6,0 m	Lama post. sollevata					5,0	3,2	3,3	2,0	3,3	2,0	7,6
	Lama post. abbassata					5,3*	3,6	3,6*	2,3	3,3*	2,3	7,6
	2 stab. abbassati					5,3*	4,4	3,6*	2,9	3,3*	2,8	7,6
	Lama e stab. abbassati					5,3*	5,3*	3,6*	3,6*	3,3*	3,3*	7,6
4,5 m	Lama post. sollevata			7,0*	4,9	4,8	3,0	3,3	2,0	2,7	1,6	8,3
	Lama post. abbassata			7,0*	5,5	5,9*	3,4	5,3*	2,3	3,3*	1,9	8,3
	2 stab. abbassati			7,0*	6,7	5,9*	4,2	5,3*	2,8	3,3*	2,3	8,3
	Lama e stab. abbassati			7,0*	7,0*	5,9*	5,5	5,3*	3,8	3,3*	3,2	8,3
3,0 m	Lama post. sollevata			7,1	4,3	4,5	2,8	3,2	1,9	2,5	1,4	8,6
	Lama post. abbassata			9,0*	4,9	6,8*	3,1	5,7*	2,1	3,4*	1,6	8,6
	2 stab. abbassati			9,0*	6,1	6,8*	3,9	5,7*	2,7	3,4*	2,1	8,6
	Lama e stab. abbassati			9,0*	8,3	6,8*	5,2	5,7*	3,6	3,4*	2,9	8,6
1,5 m	Lama post. sollevata			6,5	3,7	4,3	2,5	3,0	1,7	2,4	1,3	8,7
	Lama post. abbassata			10,8*	4,3	7,7*	2,9	5,7	2,0	3,6*	1,5	8,7
	2 stab. abbassati			10,8*	5,5	7,7*	3,6	5,7	2,5	3,6*	2,0	8,7
	Lama e stab. abbassati			10,8*	7,7	7,7*	4,9	6,1	3,5	3,6*	2,7	8,7
0,0 m	Lama post. sollevata			6,2	3,4	4,0	2,3	2,9	1,6	2,4	1,3	8,5
	Lama post. abbassata			11,5*	4,0	8,1	2,7	5,6	1,9	4,1*	1,6	8,5
	2 stab. abbassati			11,5*	5,2	8,1	3,4	5,6	2,4	4,1*	2,0	8,5
	Lama e stab. abbassati			11,5*	7,3	8,2*	4,7	5,9	3,4	4,1*	2,8	8,5
-1,5 m	Lama post. sollevata	8,9*	6,3	6,1	3,4	3,9	2,2	2,8	1,6	2,6	1,4	8,0
	Lama post. abbassata	8,9*	7,5	11,2*	3,9	7,9	2,6	5,5	1,9	4,9*	1,7	8,0
	2 stab. abbassati	8,9*	8,9*	11,2*	5,1	8,0	3,3	5,5	2,4	4,9*	2,2	8,0
	Lama e stab. abbassati	8,9*	8,9*	11,2*	7,2	8,1*	4,6	5,9	3,3	4,9*	3,0	8,0
-3,0 m	Lama post. sollevata	12,6	6,5	6,2	3,4	4,0	2,2			3,1	1,7	7,1
	Lama post. abbassata	14,2*	7,7	10,0*	4,0	7,3*	2,6			5,6*	2,0	7,1
	2 stab. abbassati	14,2*	10,2	10,0*	5,1	7,3*	3,3			5,6*	2,6	7,1
	Lama e stab. abbassati	14,2*	14,2*	10,0*	7,3	7,3*	4,6			5,6*	3,6	7,0
-4,5 m	Lama post. sollevata			6,4	3,6					4,4	2,6	5,8
	Lama post. abbassata			7,5*	4,2					5,3*	3,0	5,8
	2 stab. abbassati			7,5*	5,3					5,3*	3,7	5,8
	Lama e stab. abbassati			7,5*	7,5*					5,3*	5,2	5,8

\* Valori limitati dalla potenza idraulica

# WX210

# CAPACITÀ DI SOLLEVAMENTO

## BRACCIO MONOBLOCCO

I dati sono espressi in tonnellate

Frontale 90°	SBRACCIO									
	3,0 m		4,5 m		6,0 m		7,5 m		Allo sbraccio max.	

### Bilanciere da 2,90 m, contrappeso da 3,8 t, peso attacco rapido 365 kg

9,0 m	Lama post. sollevata									3,8*	3,8*	5,1
	Lama post. abbassata									3,8*	3,8*	5,1
	2 stab. abbassati									3,8*	3,8*	5,1
	Lama e stab. abbassati									3,8*	3,8*	5,1
7,5 m	Lama post. sollevata					4,7*	3,3			3,1*	2,5	6,8
	Lama post. abbassata					4,7*	3,7			3,1*	2,8	6,8
	2 stab. abbassati					4,7*	4,4			3,1*	3,1*	6,8
	Lama e stab. abbassati					4,7*	4,7*			3,1*	3,1*	6,8
6,0 m	Lama post. sollevata					4,9*	3,2	3,4	2,1	2,9*	1,8	7,9
	Lama post. abbassata					4,9*	3,6	4,1*	2,3	2,9*	2,1	7,9
	2 stab. abbassati					4,9*	4,4	4,1*	2,9	2,9*	2,6	7,9
	Lama e stab. abbassati					4,9*	4,9*	4,1*	3,9	2,9*	2,9*	7,9
4,5 m	Lama post. sollevata			6,4*	5,0	4,9	3,0	3,3	2,0	2,6	1,5	8,5
	Lama post. abbassata			6,4*	5,6	5,5*	3,4	5,1*	2,3	2,9*	1,7	8,5
	2 stab. abbassati			6,4*	6,4*	5,5*	4,2	5,1*	2,8	2,9*	2,2	8,5
	Lama e stab. abbassati			6,4*	6,4*	5,5*	5,5*	5,1*	3,8	2,9*	2,9*	8,5
3,0 m	Lama post. sollevata			7,2	4,4	4,6	2,8	3,2	1,9	2,3	1,3	8,9
	Lama post. abbassata			8,5*	5,0	6,5*	3,2	5,5*	2,1	2,9*	1,5	8,9
	2 stab. abbassati			8,5*	6,2	6,5*	3,9	5,5*	2,7	2,9*	1,9	8,9
	Lama e stab. abbassati			8,5*	8,4	6,5*	5,3	5,5*	3,6	2,9*	2,7	8,9
1,5 m	Lama post. sollevata			6,6	3,8	4,3	2,5	3,0	1,7	2,2	1,2	9,0
	Lama post. abbassata			10,5*	4,4	7,4*	2,9	5,7	2,0	3,2*	1,4	9,0
	2 stab. abbassati			10,5*	5,5	7,4*	3,6	5,7	2,5	3,2*	1,8	9,0
	Lama e stab. abbassati			10,5*	7,7	7,4*	4,9	5,9*	3,5	3,2*	2,6	9,0
0,0 m	Lama post. sollevata	5,0*	5,0*	6,2	3,4	4,0	2,3	2,9	1,6	2,2	1,2	8,8
	Lama post. abbassata	5,0*	5,0*	11,4*	4,0	8,0*	2,7	5,5	1,9	3,5*	1,4	8,8
	2 stab. abbassati	5,0*	5,0*	11,4*	5,2	8,0*	3,4	5,6	2,4	3,5*	1,9	8,8
	Lama e stab. abbassati	5,0*	5,0*	11,4*	7,3	8,0*	4,7	5,9	3,3	3,5*	2,6	8,8
-1,5 m	Lama post. sollevata	8,5*	6,2	6,0	3,3	3,9	2,2	2,8	1,5	2,4	1,3	8,3
	Lama post. abbassata	8,5*	7,4	11,3*	3,9	7,9	2,5	5,5	1,8	4,2*	1,6	8,3
	2 stab. abbassati	8,5*	8,5*	11,3*	5,0	7,9	3,3	5,5	2,3	4,2*	2,0	8,3
	Lama e stab. abbassati	8,5*	8,5*	11,3*	7,2	8,1*	4,6	5,8	3,3	4,2*	2,8	8,3
-3,0 m	Lama post. sollevata	12,4	6,4	6,1	3,3	3,9	2,2			2,8	1,6	7,5
	Lama post. abbassata	13,3*	7,6	10,3*	3,9	7,5*	2,5			5,4*	1,9	7,5
	2 stab. abbassati	13,3*	10,0	10,3*	5,0	7,5*	3,3			5,4*	2,4	7,5
	Lama e stab. abbassati	13,3*	13,3*	10,3*	7,2	7,5*	4,6			5,4*	3,3	7,5
-4,5 m	Lama post. sollevata	11,4*	6,7	6,3	3,5	4,1	2,3			3,9	2,2	6,2
	Lama post. abbassata	11,4*	7,9	8,1*	4,1	5,6*	2,7			5,2*	2,6	6,2
	2 stab. abbassati	11,4*	10,4	8,1*	5,2	5,6*	3,4			5,2*	3,3	6,2
	Lama e stab. abbassati	11,4*	11,4*	8,1*	7,4	5,6*	4,7			5,2*	4,6	6,2

\* Valori limitati dalla potenza idraulica

# Serie 2





CASE

W702HD

30

CASE

# CAPACITÀ DI SOLLEVAMENTO

## BRACCIO ARTICOLATO

I dati sono espressi in tonnellate

Frontale 90°	SBRACCIO									
	3,0 m		4,5 m		6,0 m		7,5 m		Allo sbraccio max.	

**Bilanciere da 2,30 m, contrappeso da 3,8 t, peso attacco rapido 365 kg**

7,5 m	Lama post. sollevata									4,5*	3,2	5,9
	Lama post. abbassata									4,5*	3,7	5,9
	2 stab. abbassati									4,5*	4,5*	5,9
	Lama e stab. abbassati									4,5*	4,5*	5,9
6,0 m	Lama post. sollevata			5,8*	5,4	5,1	3,4			3,7	2,3	7,1
	Lama post. abbassata			5,8*	5,8*	5,3*	3,8			4,0*	2,6	7,1
	2 stab. abbassati			5,8*	5,8*	5,3*	4,5			4,0*	3,2	7,1
	Lama e stab. abbassati			5,8*	5,8*	5,3*	5,3*			4,0*	4,0*	7,1
4,5 m	Lama post. sollevata			7,0*	5,2	5,0	3,3	3,4	2,1	3,0	1,8	7,9
	Lama post. abbassata			7,0*	5,8	5,7*	3,8	4,9*	2,3	3,8*	2,1	7,9
	2 stab. abbassati			7,0*	6,9	5,7*	4,5	4,9*	2,9	3,8*	2,6	7,9
	Lama e stab. abbassati			7,0*	7,0*	5,7*	5,7	4,9*	3,9	3,8*	3,5	7,9
3,0 m	Lama post. sollevata	9,3*	9,0	7,6	4,9	5,0	3,3	3,4	2,0	2,7	1,6	8,2
	Lama post. abbassata	9,3*	9,3*	8,6*	5,6	6,4*	3,7	5,5*	2,3	3,8*	1,8	8,2
	2 stab. abbassati	9,3*	9,3*	8,6*	6,6	6,4*	4,4	5,5*	2,9	3,8*	2,3	8,2
	Lama e stab. abbassati	9,3*	9,3*	8,6*	8,6	6,4*	5,6	5,5*	3,9	3,8*	3,2	8,2
1,5 m	Lama post. sollevata	13,0*	8,8	7,5	4,9	4,9*	3,3	3,3	2,0	2,6	1,5	8,3
	Lama post. abbassata	13,0*	10,0	10,6*	5,4*	7,4*	3,7	6,0*	2,2	4,0*	1,7	8,3
	2 stab. abbassati	13,0*	12,1	10,6*	6,5	7,4*	4,4	6,0	2,8	4,0*	2,2	8,3
	Lama e stab. abbassati	13,0*	13,0*	10,6*	8,4	7,4*	5,6*	6,0*	3,8	4,0*-	3,0	8,3
0,0 m	Lama post. sollevata	14,4	8,6	7,5	4,8	4,9	3,0	3,1	1,8	2,7	1,5	8,1
	Lama post. abbassata	15,8*	10,0	11,6*	5,4	8,1*	3,4	5,9	2,1	4,4*	1,8	8,1
	2 stab. abbassati	15,8*	12,3	11,6*	6,6	8,1*	4,2	5,9	2,7	4,4*	2,2	8,1
	Lama e stab. abbassati	15,8*	15,8*	11,6*	8,5*	8,1*	5,6*	6,2	3,6	4,4*	3,1	8,1
-1,5 m	Lama post. sollevata	14,7	8,1	7,4	4,5	4,5	2,7	3,0	1,7	2,9	1,7	7,6
	Lama post. abbassata	19,2*	9,4	11,8*	5,1	8,4*	3,1	5,6*	2,0	5,2*	1,9	7,6
	2 stab. abbassati	19,2*	12,1	11,8*	6,3	8,4*	3,8	5,6*	2,5	5,2*	2,5	7,6
	Lama e stab. abbassati	19,2*	17,4	11,8*	8,6	8,4*	5,2	5,6*	3,5	5,2*	3,4	7,6
-3,0 m	Lama post. sollevata	14,4	7,9	7,0	4,1	4,3	2,5			3,6	2,1	6,7
	Lama post. abbassata	19,9*	9,2	12,3*	4,7	8,0*	2,9			5,9*	2,4	6,7
	2 stab. abbassati	19,9*	11,9	13,3*	5,9	8,0*	3,6			5,9*	3,0	6,7
	Lama e stab. abbassati	19,9*	17,6	12,3*	8,2	8,0*	5,0			5,9*	4,2	6,7
-4,5 m	Lama post. sollevata	14,0	7,6									
	Lama post. abbassata	16,5*	8,9									
	2 stab. abbassati	16,5*	11,5									
	Lama e stab. abbassati	16,5*	16,5*									

\* Valori limitati dalla potenza idraulica

# WX210



# CAPACITÀ DI SOLLEVAMENTO

## BRACCIO ARTICOLATO

I dati sono espressi in tonnellate

Frontale 90°	SBRACCIO									
	3,0 m		4,5 m		6,0 m		7,5 m		Allo sbraccio max.	

**Bilanciere da 2,60 m, contrappeso da 3,80 t, peso attacco rapido 365 kg**

9,0 m	Lama post. sollevata									4,9*	4,9*	4,2
	Lama post. abbassata									4,9*	4,9*	4,2
	2 stab. abbassati									4,9*	4,9*	4,2
	Lama e stab. abbassati									4,9*	4,9*	4,2
7,5 m	Lama post. sollevata					4,5*	3,2			3,7*	3,0	6,2
	Lama post. abbassata					4,5*	3,6			3,7*	3,4	6,2
	2 stab. abbassati					4,5*	4,4			3,7*	3,7*	6,2
	Lama e stab. abbassati					4,5*	4,5*			3,7*	3,7*	6,2
6,0 m	Lama post. sollevata					5,1*	3,4			3,4*	2,1	7,4
	Lama post. abbassata					5,1*	3,8			3,4*	2,4	7,4
	2 stab. abbassati					5,1*	4,5			3,4*	3,0	7,4
	Lama e stab. abbassati					5,1*	5,1*			3,4*	3,4*	7,4
4,5 m	Lama post. sollevata			6,5*	5,2	5,0	3,3	3,4	2,1	2,9	1,7	8,1
	Lama post. abbassata			6,5*	5,8	5,4*	3,7	4,8*	2,4	3,3*	2,0	8,1
	2 stab. abbassati			6,5*	6,5*	5,4*	4,4	4,8*	3,0	3,3*	2,5	8,1
	Lama e stab. abbassati			6,5*	6,5*	5,4*	5,4*	4,8*	3,9	3,3*	3,3*	8,1
3,0 m	Lama post. sollevata	10,6*	9,0	7,6	4,9	4,9	3,3	3,4	2,1	2,6	1,5	8,5
	Lama post. abbassata	10,6*	10,2	8,1*	5,5	6,2*	3,6	5,3*	2,4	3,3*	1,7	8,5
	2 stab. abbassati	10,6*	10,6*	8,1*	6,6	6,2*	4,4	5,3*	2,9	3,3*	2,2	8,5
	Lama e stab. abbassati	10,6*	10,6*	8,1*	8,1*	6,2*	5,6	5,3*	3,9	3,3*	3,0	8,5
1,5 m	Lama post. sollevata	13,2*	8,6	7,4	4,8	4,9	3,2	3,3	2,0	2,5	1,4	8,5
	Lama post. abbassata	13,2*	9,8	10,2*	5,4	7,1*	3,6	5,8*	2,3	3,5*	1,6	8,5
	2 stab. abbassati	13,2*	12,2	10,2*	6,5	7,1*	4,3	5,8*	2,8	3,5*	2,1	8,5
	Lama e stab. abbassati	13,2*	13,2*	10,2*	8,4	7,1*	5,5	5,8*	3,8*	3,5*	2,9	8,5
0,0 m	Lama post. sollevata	14,3	8,7	7,5	4,8	4,9	3,1	3,1	1,8	2,5	1,4	8,3
	Lama post. abbassata	15,7*	9,9	11,5*	5,4	8,0*	3,5	5,9	2,1	3,9*	1,6	8,3
	2 stab. abbassati	15,7*	12,3*	11,5*	6,5	8,0*	4,3	5,9	2,7	3,9*	2,1	8,3
	Lama e stab. abbassati	15,7*	15,7*	11,5*	8,4	8,0*	5,6	6,2	3,6	3,9*	2,9	8,3
-1,5 m	Lama post. sollevata	14,7	8,1	7,4	4,5	4,5	2,7	3,0	1,7	2,8	1,5	7,8
	Lama post. abbassata	18,7*	9,4	1,6*	5,1	8,3*	3,1	5,7	2,0	4,6*	1,8	7,8
	2 stab. abbassati	18,7*	12,1	11,6*	6,3	8,3*	3,9	5,7	2,5	4,6*	2,3	7,8
	Lama e stab. abbassati	18,7*	17,2	11,6*	8,6	8,3*	5,3	6,1	3,5	4,6*	3,2	7,8
-3,0 m	Lama post. sollevata	14,4	7,9	7,0	4,1	4,3	2,5			3,3	1,9	7,0
	Lama post. abbassata	19,6*	9,2	12,0*	4,8	8,3*	2,9			5,8*	2,2	7,0
	2 stab. abbassati	19,6*	11,8	12,0*	6,0	8,3*	3,6			5,8*	2,8	7,0
	Lama e stab. abbassati	19,6*	17,6	12,0*	8,2	8,3*	5,0			5,8*	3,9	7,0
-4,5 m	Lama post. sollevata	13,9	7,5	6,7	3,8							
	Lama post. abbassata	18,1*	8,8	9,6*	4,5							
	2 stab. abbassati	18,1*	11,4	9,6*	5,6							
	Lama e stab. abbassati	18,1*	17,0	9,6*	7,9							

\* Valori limitati dalla potenza idraulica

# Serie 2

# CAPACITÀ DI SOLLEVAMENTO

## BRACCIO ARTICOLATO

I dati sono espressi in tonnellate

Frontale 90°	SBRACCIO									
	3,0 m		4,5 m		6,0 m		7,5 m		Allo sbraccio max.	

### Bilanciere da 2,90 m, contrappeso da 3,8 t, peso attacco rapido 365 kg

9,0 m	Lama post. sollevata									4,1*	4,1*	4,8
	Lama post. abbassata									4,1*	4,1*	4,8
	2 stab. abbassati									4,1*	4,1*	4,8
	Lama e stab. abbassati									4,1*	4,1*	4,8
7,5 m	Lama post. sollevata					4,7*	3,3			3,2*	2,7	6,6
	Lama post. abbassata					4,7*	3,8			3,2*	3,0	6,6
	2 stab. abbassati					4,7*	4,5			3,2*	3,2*	6,6
	Lama e stab. abbassati					4,7*	4,7*			3,2*	3,2*	6,6
6,0 m	Lama post. sollevata					4,8*	3,4	3,4	2,1	2,9*	1,9	7,7
	Lama post. abbassata					4,8*	3,8	3,8	2,4	2,9*	2,2	7,7
	2 stab. abbassati					4,8*	4,5	3,8*	2,9	2,9*	2,8	7,7
	Lama e stab. abbassati					4,8*	4,8*	3,8*	3,8*	2,9*	2,9*	7,7
4,5 m	Lama post. sollevata			5,9*	5,2	5,0*	3,3	3,5	2,2	2,7	1,6	8,4
	Lama post. abbassata			5,9*	5,8	5,1*	3,7	4,7*	2,5	2,9*	1,8	8,4
	2 stab. abbassati			5,9*	5,9*	5,1*	4,4	4,7*	3,0	2,9*	2,3	8,4
	Lama e stab. abbassati			5,9*	5,9*	5,1*	5,1*	4,7*	4,0	2,9*	2,9*	8,4
3,0 m	Lama post. sollevata	10,0*	9,0*	7,6*	5,0	4,9	3,2	3,5	2,1	2,4	1,4	8,7
	Lama post. abbassata	10,0*	10,0*	7,6*	5,6	6,0*	3,6	5,1*	2,4	2,9*	1,6	8,7
	2 stab. abbassati	10,0*	10,0*	7,6*	6,6*	6,0*	4,3	5,1*	3,0	2,9*	2,1	8,7
	Lama e stab. abbassati	10,0*	10,0*	7,6*	7,6*	6,0*	5,5	5,1*	3,9	2,9*	2,8	8,7
1,5 m	Lama post. sollevata	13,1*	8,7	7,4	4,8	4,9	3,2	3,4	2,0	2,3	1,3	8,8
	Lama post. abbassata	13,1*	9,9*	9,8*	5,4*	6,8*	3,6	5,6*	2,3	3,1*	1,5	8,8
	2 stab. abbassati	13,1*	12,1	9,8*	6,4	6,8*	4,3	5,6*	2,9	3,1*	2,0	8,8
	Lama e stab. abbassati	13,1*	13,1*	9,8*	8,3	6,8*	5,4	5,6*	3,8	3,1*	2,7	8,8
0,0 m	Lama post. sollevata	14,2*	8,7	7,3	4,8	4,9*	3,1	3,2	1,9	2,4	1,3	8,6
	Lama post. abbassata	14,8*	9,9	11,2*	5,3*	7,8*	3,5	5,9*	2,2	3,4*	1,5	8,6
	2 stab. abbassati	14,8*	12,1	11,2*	6,4	7,8*	4,3	5,9	2,7	3,4*	2,0	8,6
	Lama e stab. abbassati	14,8*	14,8*	11,2*	8,3*	7,8*	5,5*	6,1*	3,7	3,4*	2,8	8,6
-1,5 m	Lama post. sollevata	14,6	8,1	7,4	4,5	4,6	2,8	3,0	1,7	2,6	1,4	8,1
	Lama post. abbassata	18,0*	9,5	11,5*	5,1	8,2*	3,2	5,7	2,0	4,0	1,6	8,1
	2 stab. abbassati	18,0*	12,2	11,5*	6,3	8,2*	3,9	5,8	2,5	4,0*	2,1	8,1
	Lama e stab. abbassati	18,0*	16,9	11,5*	8,5	8,2*	5,3	6,1	3,5	4,0*	3,0	8,1
-3,0 m	Lama post. sollevata	14,3	7,8	7,1	4,2	4,3	2,5			3,0	1,7	7,3
	Lama post. abbassata	19,4*	9,1	11,8*	4,8	8,4*	2,8			5,2*	2,0	7,3
	2 stab. abbassati	19,4*	11,8	11,8*	6,0	8,4*	3,6			5,2*	2,5	7,3
	Lama e stab. abbassati	19,4*	17,5	11,8*	8,3	8,4*	5,0			5,2*	3,5	7,3
-4,5 m	Lama post. sollevata	13,9	7,5	6,7	3,8							
	Lama post. abbassata	19,2*	8,8	10,8*	4,4							
	2 stab. abbassati	19,2*	11,4	10,8*	5,6							
	Lama e stab. abbassati	19,2*	17,0	10,8*	7,9							

\* Valori limitati dalla potenza idraulica



# WX210 Serie 2

## ALLESTIMENTO DI SERIE & ACCESSORI A RICHIESTA

### ALLESTIMENTO DI SERIE

#### Impianto idraulico

- Sistema di comando e controllo delle pompe (Pump Management System)
- Servocomandi elettroidraulici
- Impianto idraulico a tripla pompa, con due pompe di servizio e una pompa per la rotazione
- Sistema di controllo motore/pompe mediante Power Limit Control.
- 8 livelli di potenza selezionabili
- Aumento automatico della potenza in modalità "Drive"
- Funzione di accostamento
- Sistema Power Boost
- Predisposizione circuito idraulico per martello, pinza e cesoie
- Valvole di sicurezza per la modalità di sollevamento

#### Impianto elettrico

- Interruttore generale batteria automatico (accoppiato alla chiave di avviamento)
- Dispositivo di immobilizzazione elettronico

#### Motore

- Diesel CASE Famiglia III emissionato Tier III di ultima generazione, conforme alle normative europee
- Turbocompresso con intercooler; a iniezione diretta
- Raffreddamento ad acqua, basso consumo e basse emissioni in conformità alla direttiva europea
- Pompa elettrica di travaso carburante
- Torretta e carro
- Robusto carro modulare saldato ad arco protetto, a sezione scatolata
- Freni a disco brevettati per un utilizzo senza scosse
- Trasmissione con Powershift
- Ampio baule portautensili sotto il gradino
- Ralla di rotazione a sfere incapsulata con lubrificazione long-life
- Motore di rotazione con freno a disco a bassa usura
- Comando lama e stabilizzatori indipendente
- Sistema di bloccaggio automatico dell'assale
- Freno di lavoro automatico
- Traslazione e rotazione con frenatura idrostatica

- Comando lama e stabilizzatori centralizzato sul manipolatore sinistro
- Fari di lavoro supplementari
- Torretta e carro
- Velocità di traslazione 30 km/h
- Cabina di guida
- Aria condizionata
- Cabina insonorizzata montata su supporti elastici, profilo arrotondato
- Vetri di sicurezza azzurrati su tutti i lati, parabrezza a scomparsa
- Ampio tettuccio vetrato con parasole e parapoggia trasparente
- Monitor con schermo LCD con funzione autodiagnostica integrata
- Piantone dello sterzo a inclinazione regolabile in continuo
- Disegno ergonomico dei braccioli e dei pedali
- Sedile di guida a sospensione pneumatica con regolazioni separate in altezza e inclinazione
- Console regolabili in altezza e distanza
- Presa elettrica supplementare da 12 V
- Comando dell'inversione di marcia sul manipolatore
- Proiettori sulla cabina

### ACCESSORI A RICHIESTA

#### Torretta e carro

- Pneumatici singoli o gemellati
- Lama dozer con cinematismo a parallelogramma
- Stabilizzatori con ampi pattini bloccabili per una tenuta sicura sui terreni accidentati
- Stabilizzatori City
- Supporto per trasporto benna mordente
- Ingranaggio intermedio per l'albero di trasmissione
- Lubrificazione centralizzata del braccio
- Kit movimentazione carichi con gancio di sollevamento
- Cabina di guida
- Coolbox
- Autoradio
- Griglia di protezione FOPS (parte anteriore e tettuccio)
- Griglia di protezione FOPS (tettuccio)
- 2 fari di lavoro posteriori

L'allestimento di base e gli accessori possono variare in base al paese

#### Worldwide Case Construction Equipment Contact Information

**EUROPE/AFRICA/MIDDLE EAST:**  
Centre D'affaires EGB  
5, Avenue Georges Bataille - BP 40401  
60671 Le Plessis-Belleville - FRANCE

**NORTH AMERICA/MEXICO:**  
700 State Street  
Racine, WI 53404 U.S.A.

**LATIN AMERICA:**  
Av. General David Sarnoff 2237  
32210 - 900 Contagem - MG  
Belo Horizonte BRAZIL

**ASIA PACIFIC:**  
Unit 1 - 1 Foundation Place - Prospect  
New South Wales - 2148 AUSTRALIA

**CHINA:**  
No. 29, Industrial Premises, No. 376.  
De Bao Road, Waigaoqiao Ftz, Pudong,  
SHANGHAI, 200131, P.R.C.

**CASE** Customer  
Assistance  
**00800-2273-7373**

La chiamata è gratuita. Per le chiamate da cellulare consultare in anticipo il proprio gestore telefonico.

**NOTA:** Le dotazioni di serie e opzionali possono cambiare in base alle richieste e alle leggi in vigore nei diversi paesi. Le foto possono mostrare dotazioni non di serie o non citate nel presente pieghevole - consultate il concessionario CASE. La società CNH si riserva il diritto di modificare senza preavviso le caratteristiche delle sue macchine, senza alcun obbligo dipendente da tali modifiche.



Conforme alla direttiva 98/37/CE

**CASE - CNH Italia Spa**  
Strada di Settimo, 323  
10099 San Mauro (TO)  
Tel. +39 011 00 77 659  
Fax +39 011 00 77 510

[www.casece.com](http://www.casece.com)

**CASE**  
CONSTRUCTION