



# ESCAVATORE GOMMATO **WX240 - Serie 2**



Potenza motore	129 kW - 173 CV
Peso operativo (max.)	24.300 kg
Capacità benna	0,47 m <sup>3</sup> - 1,85 m <sup>3</sup>

## MANUTENZIONE SEMPLIFICATA

Gli escavatori gommati Case Serie WX sono azionati da motori diesel Case Famiglia III di ultima generazione. La frequenza di manutenzione è ridotta a 500 ore per tutti i modelli della serie, assicurando tempi minimi di fermo macchina per una produttività massima.

Una passerella appositamente progettata permette di accedere agevolmente a tutti i punti per la diagnostica e la manutenzione. Lo scarico olio di tipo ecologico riduce al minimo il rischio di contaminazione al suolo durante gli interventi di manutenzione ordinaria e riparazione.

**Accessibilità per la manutenzione. Fermi macchina ridotti.**



## CABINA CONFORTEVOLE

L'escavatore WX240 offre una visibilità eccezionale su tutti i lati della macchina, grazie all'ampia superficie vetrata e al tettuccio trasparente. Il sedile a sospensione pneumatica e il piantone dello sterzo inclinabile assicurano un assetto di guida ideale per operatori di qualsiasi corporatura, riducendone la fatica e aumentandone la produttività lungo tutto l'arco della giornata. Il pulsante di comando dell'inversione di marcia montato sul manipolatore a joystick, i freni automatici e il bloccaggio dell'assale anteriore riducono ulteriormente lo sforzo dell'operatore. Il sistema di controllo Digipower Case e la modalità di livellamento per i lavori di precisione, associati ai comandi di precisione degli stabilizzatori e della lama dozer anch'essi montati sul manipolatore, assicurano all'operatore un controllo totale della macchina in ogni tipo di applicazione.

**Maggiore controllo. Minore fatica.**

## PRESTAZIONI ELEVATE

Grazie alla torretta compatta e all'ottimo bilanciamento complessivo, le macchine WX offrono elevate prestazioni di sollevamento e scavo. Il comando completamente indipendente per la lama dozer e gli stabilizzatori e i pattini degli stabilizzatori a bloccaggio meccanico trasformano questa macchina in una robusta piattaforma di lavoro. La potenza elevata del motore con funzione Power Boost assicura una produttività totale. La trasmissione con Powershift offre velocità di traslazione optional fino a 25 km/h con cambio in movimento, senza nulla sacrificare alla miglior capacità di trazione del mercato per le operazioni di spianamento. Sono disponibili due attacchi rapidi: uno esclusivamente per le benne del WX240 e l'altro compatibile sia con le benne del WX240 che con quelle del CX240, per una maggiore versatilità della macchina e una maggiore comodità dell'operatore.

**Stabilità ottimale. Produttività a 360 gradi.**



## SICUREZZA OPERATIVA

La funzione di accostamento Case e le velocità ultralente, oltre alla modalità di trasferimento su strada che prevede la rotazione e il disinnesto dell'attrezzo, assicurano una sicurezza operativa ottimale in qualsiasi condizione di lavoro. Lo staccabatteria automatico e il sistema di pre-riscaldamento del motore riducono il rischio di danni al motore e all'impianto idraulico durante l'avviamento. L'operatore è agevolato anche dal doppio allarme ottico e acustico del bloccaggio dell'assale, mentre la larghezza degli stabilizzatori rappresenta la miglior garanzia di una stabilità totale sui terreni accidentati.

**Stabilità ottimale. Prestazioni massime.**

## MOTORE



L'escavatore WX240 è azionato da un motore Case a 6 cilindri emisionato Tier III, in grado di sviluppare una potenza fluida e una coppia massima. Questo motore è del tipo turbo con intercooler, per una combustione pulita e una maggior erogazione di potenza. Progettato per la massima affidabilità e longevità, prevede un sistema di pre-riscaldamento automatico che prolunga la durata operativa e riduce i tempi di fermo macchina.

## CARRO



La Serie WX è dotata di trasmissione a due velocità, che permette di spostarsi da un cantiere all'altro alla velocità massima di 25 km/h. Come tutti gli altri modelli della Serie WX Case, anche il WX240 prevede la funzione di accostamento, che permette all'operatore di spostare gradualmente la macchina per posizionarla con la massima precisione e sicurezza. Questo modello di escavatore è disponibile con diverse gommature, in modo da permettere ai clienti di personalizzare l'allestimento della macchina in funzione delle singole applicazioni da svolgere.

## VISIBILITÀ



L'ampia superficie vetrata con parabrezza in due pezzi a tutta altezza offre una visibilità panoramica ai vertici della categoria. L'operatore ha così una visuale chiara, sia sulla zona di lavoro durante le operazioni di scavo e di caricamento, sia sulla carreggiata stradale durante i trasferimenti da un cantiere all'altro. Il cofano motore ribassato nella parte posteriore assicura la massima manovrabilità negli spazi ristretti.

## CABINA DI GUIDA

La cabina spaziosa dal design ergonomico offre un'ampia superficie vetrata azzurrata per una visibilità panoramica ai vertici della categoria e una sicurezza ottimale durante il lavoro. L'ampio tettuccio vetrato con parasole di serie, il sedile sospeso completamente registrabile, l'aria condizionata, il piantone dello sterzo inclinabile, il livello eccezionalmente ridotto di rumorosità e vibrazioni garantiscono all'operatore un ambiente di lavoro ideale, riducendo la fatica e aumentando considerevolmente la produttività. Lo schermo LCD, con display integrato della modalità operativa, assicura una lettura chiara di tutti i parametri operativi e di tutte le funzioni diagnostiche. I comandi ausiliari (direzione di avanzamento, attrezzo e selettore lama/stabilizzatori, modalità di livellamento, Power Boost) sono integrati nei manipolatori a joystick per ridurre lo sforzo dell'operatore e assicurare un controllo totale della macchina.



## IMPIANTO IDRAULICO



L'escavatore WX240 prevede un distributore idraulico ottimamente configurato e di facile manutenzione. Il sistema di controllo idraulico Digipower Case controlla le pompe principali e regola il regime del motore in funzione delle esigenze dell'operatore. Tutti i modelli WX offrono la possibilità di selezionare vari livelli di potenza, o varie modalità di lavoro, per le applicazioni specifiche di scavo e sollevamento (compresa la modalità di livellamento per i lavori di precisione). La funzione Power Boost è normalmente attivata nelle modalità di sollevamento, mentre in tutte le altre modalità è attivabile a richiesta per 8 secondi.

## STABILIZZATORI



Grazie alla concezione modulare del telaio dei WX Case, è possibile scegliere tra stabilizzatori e lama dozer; oppure utilizzare entrambi. Gli stabilizzatori e la lama dozer sono comandati in modo indipendente, per consentire il livellamento sui terreni accidentati.

## ACCESSIBILITÀ



Anche questo modello prevede la passerella di servizio Case dietro la cabina. I tecnici della manutenzione hanno quindi un'accessibilità imbattibile a tutti i normali punti soggetti ad assistenza e manutenzione, oltre a poter lavorare in totale sicurezza. La parte superiore del motore, le valvole idrauliche e il modulo di raffreddamento sono facilmente accessibili attraverso l'ampio cofano ribaltabile.



# CARATTERISTICHE TECNICHE

## MOTORE

Marca \_\_\_\_\_ CASE - Famiglia III  
 Modello \_\_\_\_\_ 667TA/MEE  
 Tipo \_\_\_\_\_ turbo 6 cilindri, iniezione diretta e intercooler  
 Cilindrata \_\_\_\_\_ 6.700 cm<sup>3</sup>  
 Alesaggio x corsa \_\_\_\_\_ 104 x 132 mm  
 Potenza (ISO 14396) \_\_\_\_\_ 129 kW / 173 CV  
 Regime nominale \_\_\_\_\_ 2.000 giri/min

## IMPIANTO IDRAULICO

Pompe principali \_\_\_\_\_ 3 a portata variabile, a pistoni assiali  
 Portata max. totale \_\_\_\_\_ 2 x 208 l/min + 137 l/min  
 Pressione max. attrezzo / Power Boost \_\_\_\_\_ 350 / 370 bar  
 Pressione max. traslazione \_\_\_\_\_ 370 bar  
 Pressione max. rotazione \_\_\_\_\_ 390 bar

## ROTAZIONE TORRETTA

Velocità di rotazione \_\_\_\_\_ 9,5 giri/min  
 Coppia di rotazione \_\_\_\_\_ 66 kNm  
 Raggio di rotazione posteriore \_\_\_\_\_ 2,75 m

## TRASLAZIONE

Velocità max. di traslazione (in cantiere) \_\_\_\_\_ 8 km/h  
 Velocità max. di traslazione (su strada) \_\_\_\_\_ 25 km/h  
 Capacità max. di traino (in cantiere) \_\_\_\_\_ 130 kN

## IMPIANTO ELETTRICO

Tensione \_\_\_\_\_ 24 V  
 Batterie \_\_\_\_\_ 2 x 12 V, 100 Ah  
 Alternatore \_\_\_\_\_ 70 A  
 Interruttore automatico di sezionamento e alimentazione elettrica da 12 V in cabina, di serie.

## CAPACITÀ DEI CIRCUITI E DEI COMPONENTI

Olio motore \_\_\_\_\_ 16 l  
 Circuito di raffreddamento \_\_\_\_\_ 30 l  
 Carburante \_\_\_\_\_ 325 l  
 Serbatoio idraulico \_\_\_\_\_ 160 l  
 Motore di rotazione \_\_\_\_\_ 4 l

## PNEUMATICI

4 ruote \_\_\_\_\_ 18 - 22.5 XF  
 8 ruote con anelli di gemellaggio \_\_\_\_\_ 10.00 - 20  
 \_\_\_\_\_ 11.00 - 20  
 \_\_\_\_\_ 600/40 - 22.5

# DIMENSIONI DI TRASPORTO E PESI

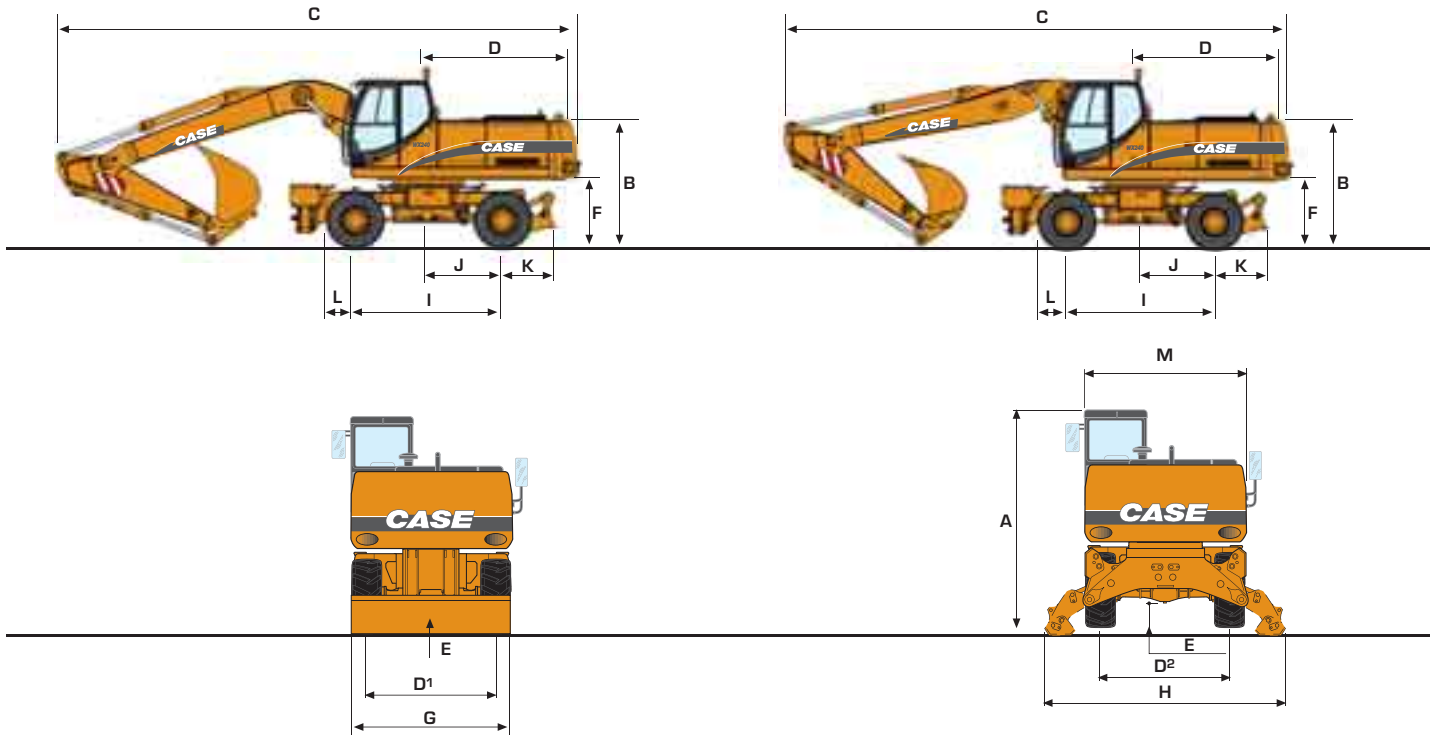
	Tutti gli allestimenti		Senza attrezzo		Lama posteriore PL		Stabilizzatori posteriori P2A		Lama anteriore + 2 stabilizzatori P2AL		Stabilizzatori ant. e post. P4A	
	Lunghezza max. mm	Altezza max. mm	Contrapp. 3,8 t kg	Contrapp. 5,0 t kg	Contrapp. 3,8 t kg	Contrapp. 5,0 t kg	Contrapp. 3,8 t kg	Contrapp. 5,0 t kg	Contrapp. 3,8 t kg	Contrapp. 5,0 t kg	Contrapp. 3,8 t kg	Contrapp. 5,0 t kg
<b>BRACCIO MONOBLOCCO</b>												
Bilanciere 2,30 m	9700	3150	20000	21200	20500	21700	21100	22300	21600	22800	22200	23500
Bilanciere 2,60 m	9700	3150	20050	21250	20550	21750	21150	22350	21650	22850	22250	23550
Bilanciere 2,90 m	9700	3150	20100	21300	20600	21800	21200	22400	21700	22900	22300	23600

	Tutti gli allestimenti		Senza attrezzo		Lama posteriore PL		Stabilizzatori posteriori P2A		Lama anteriore + 2 stabilizzatori P2A		Stabilizzatori ant. e post. P4A	
	Lunghezza max. mm	Altezza max. mm	Contrapp. 3,8 t kg	Contrapp. 5,0 t kg	Contrapp. 3,8 t kg	Contrapp. 5,0 t kg	Contrapp. 3,8 t kg	Contrapp. 5,0 t kg	Contrapp. 3,8 t kg	Contrapp. 5,0 t kg	Contrapp. 3,8 t kg	Contrapp. 5,0 t kg
<b>BRACCIO ARTICOLATO</b>												
Bilanciere 2,30 m	9450	3150	20800	22000	21300	22500	21900	23100	22400	23600	23000	24200
Bilanciere 2,60 m	9450	3150	20850	22050	21350	22550	21950	23150	22450	23650	23050	24250
Bilanciere 2,90 m	9450	3150	20900	22100	21400	22600	22000	23200	22500	23700	23100	24300

I pesi indicati si riferiscono all'allestimento con benna da 950 kg



# DIMENSIONI GENERALI



			BRACCIO MONOBLOCCO	BRACCIO ARTICOLATO
A	Altezza fuori tutto (con attrezzo)	m	3,15	3,15
B	Altezza della macchina	m	2,42	2,42
C	Lunghezza fuori tutto	m	9,68	9,43
D	Raggio di rotazione posteriore	m	2,75	2,75
D <sup>1</sup>	Carreggiata con 4 ruote	m	2,10	2,10
D <sup>2</sup>	Carreggiata con 8 ruote	m	2,14	2,14
E	Luce libera da terra - Carro	m	0,37	0,37
F	Luce libera da terra - Torretta	m	1,30	1,30
G	Larghezza con lama/ stabilizzatori	m	2,74	2,74
H	Larghezza fuori tutto con stabilizzatori abbassati (max.)	m	4,26	4,26
I	Passo	m	2,75	2,75
J	Distanza assale posteriore - centro Carro posteriore		1,37	1,37
K	Lama posteriore	m	1,05	1,05
L	Estremità anteriore carro	m	0,60	0,60
M	Larghezza torretta	m	2,74	2,74

Pneumatici tipo 600/40 - 22.5 I-331 Alliance  
Carreggiata 2,75 m

## BENNE

### UNIVERSALI

Capacità SAE	l	480	660	840	1080	1210	1400	1590	1850
Larghezza	mm	600	750	900	1100	1200	1350	1500	1700
Peso	kg	663	731	819	909	975	1043	1131	1259

### PER IMPIEGHI GRAVOSI

Capacità SAE	l	480	660	840	1080	1210	1400	1590	1850
Larghezza	mm	600	750	900	1100	1200	1350	1500	1700
Peso	kg	699	767	856	947	1014	1082	1171	1299

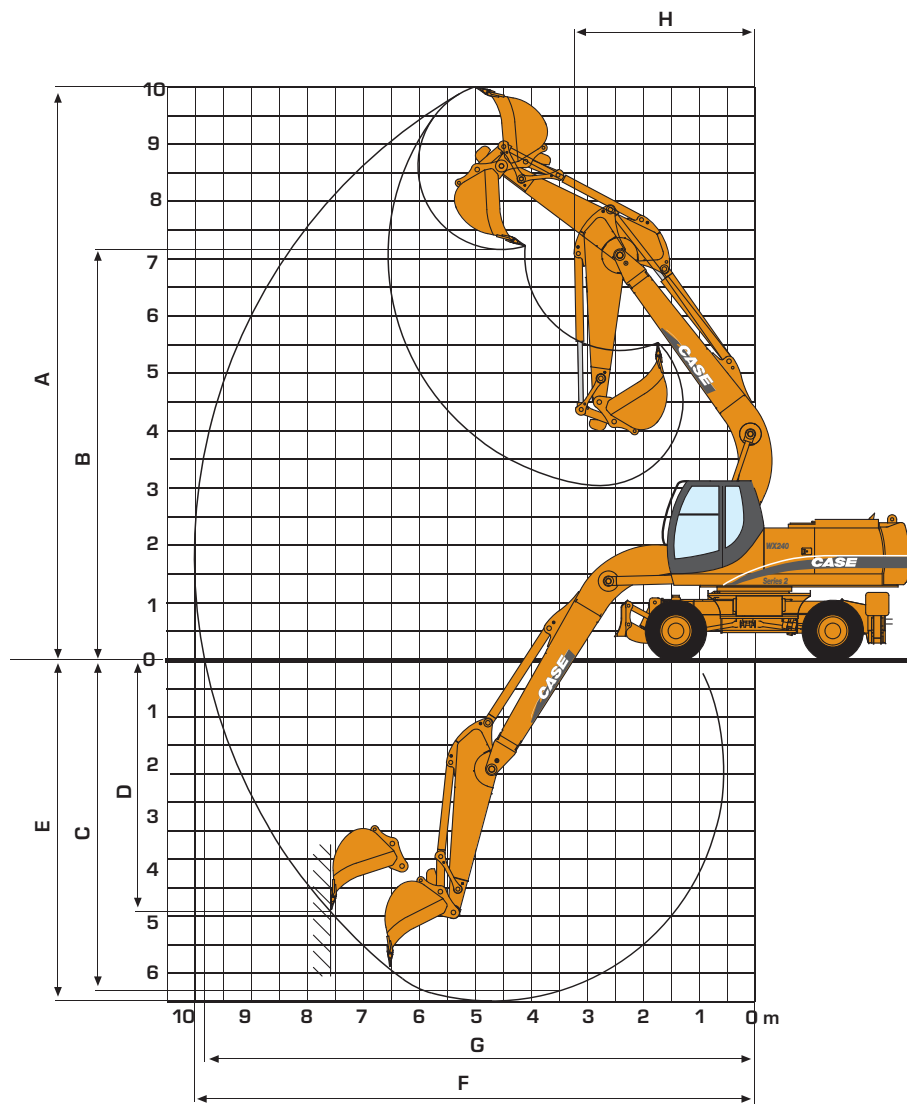
### PER ROCCIA

Capacità SAE	l	480	660	840	1080	1210	1400	1590
Larghezza	mm	600	750	900	1100	1200	1350	1500
Peso	kg	749	819	914	1007	1054	1149	1219

### PER PULIZIA FOSSI CON LAMA

Capacità SAE	l	1480
Larghezza	mm	2130
Peso	kg	1016

# DATI PRESTAZIONALI



BILANCIERE	BRACCIO MONOBLOCCO 5,60 m			BRACCIO ARTICOLATO 5,50 m			
		2,30 m	2,60 m	2,90 m	2,30 m	2,60 m	2,90 m
A Altezza max. di scavo	m	10,2	10,2	10,4	10,1	10,2	10,4
B Altezza max. di carico	m	7,0	7,0	7,2	7,3	7,4	7,6
C Profondità max. di scavo	m	5,8	6,1	6,4	5,7	6,0	6,3
D Profondità max. di scavo in parete verticale	m	4,1	4,0	4,2	4,2	4,3	4,5
E Profondità max. di scavo con fondo livellato a 2,44 m	m	5,6	5,9	6,2	5,6	5,9	6,2
F Sbraccio max. di scavo	m	9,7	10,0	10,2	9,4	9,6	9,9
G Sbraccio max. di scavo al suolo	m	9,6	9,8	10,1	9,2	9,5	9,7
H Raggio min. di rotazione anteriore	m	3,2	2,9	2,6	3,2	3,1	3,2
Forza di strappo alla benna (370 bar) SAE	kN	162,3	162,3	162,3	162,3	162,3	162,3
Forza di strappo al bilanciamento (370 bar) SAE	kN	136,1	123,8	115,3	136,1	123,8	115,3

# CAPACITÀ DI SOLLEVAMENTO

## BRACCIO MONOBLOCCO

I dati sono espressi in tonnellate

Frontale 90°	SBRACCIO											
	3,0 m		4,5 m		6,0 m		7,5 m		Allo sbraccio max.		m	
<b>Bilanciere da 2,30 m, benna da 0,70 m<sup>3</sup> e 600 kg (CECE), contrappeso da 5,00 t</b>												
7,5 m	Lama posteriore sollevata					5,5	4,0			5,2	3,7	6,2
	Lama posteriore abbassata					6,5*	4,4			5,8*	4,1	6,2
	2 stabilizzatori abbassati					6,5*	5,5			5,8*	5,1	6,2
	Lama e stabilizzatori abbassati					6,5*	6,5*			5,8*	5,8*	6,2
6,0 m	Lama posteriore sollevata					5,6	4,0			3,8	2,7	7,4
	Lama posteriore abbassata					6,3*	4,5			5,3*	3,0	7,4
	2 stabilizzatori abbassati					6,3*	5,5			5,3*	3,7	7,4
	Lama e stabilizzatori abbassati					6,3*	6,3*			5,3*	5,0	7,4
4,5 m	Lama posteriore sollevata			8,5*	6,3	5,4	3,9	3,6	2,6	3,2	2,2	8,1
	Lama posteriore abbassata			8,5*	7,0	7,0*	4,3	6,3*	2,9	5,2*	2,4	8,1
	2 stabilizzatori abbassati			8,5*	8,5*	7,0*	5,4	6,3*	3,6	5,2*	3,1	8,1
	Lama e stabilizzatori abbassati			8,5*	8,5*	7,0*	7,0	6,3*	4,8	5,2*	4,2	8,1
3,0 m	Lama posteriore sollevata			8,1	5,6	5,1	3,6	3,5	2,4	2,8	1,9	8,4
	Lama posteriore abbassata			11,0*	6,3	8,1*	4,0	6,6	2,8	5,3	2,2	8,4
	2 stabilizzatori abbassati			11,0*	8,0	8,1*	5,1	6,7	3,5	5,3*	2,8	8,4
	Lama e stabilizzatori abbassati			11,0*	10,8	8,1*	6,7	6,7*	4,7	5,3*	3,8	8,4
1,5 m	Lama posteriore sollevata			7,4	5,0	4,8	3,3	3,4	2,3	2,7	1,8	8,5
	Lama posteriore abbassata			12,9*	5,7	9,1*	3,7	6,4	2,6	5,2	2,1	8,5
	2 stabilizzatori abbassati			12,9*	7,3	9,1*	4,8	6,5	3,4	5,2	2,7	8,5
	Lama e stabilizzatori abbassati			12,9*	10,1	9,1*	6,4	7,0	4,5	5,6	3,6	8,5
0,0 m	Lama posteriore sollevata			7,1	4,8	4,6	3,1	3,3	2,2	2,8	1,9	8,3
	Lama posteriore abbassata			13,4*	5,4	9,2	3,6	6,3	2,5	5,3	2,1	8,3
	2 stabilizzatori abbassati			13,4*	7,0	9,3	4,6	6,4	3,3	5,4	2,8	8,3
	Lama e stabilizzatori abbassati			13,4*	9,8	9,6*	6,2	6,9	4,4	5,8	3,7	8,3
-1,5 m	Lama posteriore sollevata	9,4*	9,0	7,1	4,7	4,6	3,1	3,3	2,2	3,1	2,1	7,8
	Lama posteriore abbassata	9,4*	9,4*	12,9*	5,4	9,1	3,5	6,3	2,5	5,9	2,3	7,8
	2 stabilizzatori abbassati	9,4*	9,4*	12,9*	7,0	9,2	4,5	6,4	3,2	6,0	3,0	7,8
	Lama e stabilizzatori abbassati	9,4*	9,4*	12,9*	9,7	9,4*	6,1	6,8	4,4	6,4	4,1	7,8
-3,0 m	Lama posteriore sollevata	14,7	9,3	7,2	4,8	4,6	3,1			3,8	2,6	6,9
	Lama posteriore abbassata	15,6*	10,7	11,3*	5,5	8,2*	3,5			6,4*	2,9	6,9
	2 stabilizzatori abbassati	15,6*	14,6	11,3*	7,1	8,2*	4,6			6,4*	3,7	6,9
	Lama e stabilizzatori abbassati	15,6*	15,6*	11,3*	9,9	8,2*	6,2			6,4*	5,0	6,9
-4,5 m	Lama posteriore sollevata			7,9*	5,1							
	Lama posteriore abbassata			7,9*	5,7							
	2 stabilizzatori abbassati			7,9*	7,4							
	Lama e stabilizzatori abbassati			7,9*	7,9*							

\* Valori limitati dalla potenza idraulica

Il contrappeso da 5 tonnellate non è ammesso su strada

# CAPACITÀ DI SOLLEVAMENTO

## BRACCIO MONOBLOCCO

I dati sono espressi in tonnellate

Frontale 90°	SBRACCIO									
	3,0 m		4,5 m		6,0 m		7,5 m		Allo sbraccio max.	

**Bilanciere da 2,60 m, benna da 0,70 m<sup>3</sup> e 600 kg (CECE), contrappeso da 5,00 t**

7,5 m	Lama posteriore sollevata					5,6	4,1				4,6*	3,5	6,5
	Lama posteriore abbassata					5,9*	4,5				4,6*	3,9	6,5
	2 stabilizzatori abbassati					5,9*	5,6				4,6*	4,6*	6,5
	Lama e stabilizzatori abbassati					5,9*	5,9*				4,6*	4,6*	6,5
6,0 m	Lama posteriore sollevata					5,6	4,1	3,7	2,6		3,6	2,5	7,6
	Lama posteriore abbassata					5,9*	4,5	4,8*	2,9		4,2*	2,8	7,6
	2 stabilizzatori abbassati					5,9*	5,6	4,8*	3,6		4,2*	3,6	7,6
	Lama e stabilizzatori abbassati					5,9*	5,9*	4,8*	4,8		4,2*	4,2*	7,6
4,5 m	Lama posteriore sollevata			7,9*	6,4	5,5	3,9	3,7	2,6		3,0	2,1	8,3
	Lama posteriore abbassata			7,9*	7,1	6,7*	4,3	6,0*	2,9		4,2*	2,3	8,3
	2 stabilizzatori abbassati			7,9*	7,9*	6,7*	5,4	6,0	3,6		4,2*	3,0	8,3
	Lama e stabilizzatori abbassati			7,9*	7,9*	6,7*	6,7*	6,0	4,8		4,2*	4,0	8,3
3,0 m	Lama posteriore sollevata			8,2	5,7	5,1	3,6	3,5	2,4		2,7	1,8	8,6
	Lama posteriore abbassata			10,4*	6,4	7,8*	4,0	6,5*	2,7		4,3*	2,1	8,6
	2 stabilizzatori abbassati			10,4*	8,1	7,8*	5,1	6,5*	3,5		4,3*	2,7	8,6
	Lama e stabilizzatori abbassati			10,4*	10,4*	7,8*	6,8	6,5*	4,7		4,3*	3,6	8,6
1,5 m	Lama posteriore sollevata			7,5	5,1	4,8	3,3	3,4	2,3		2,6	1,7	8,7
	Lama posteriore abbassata			12,5*	5,7	8,8*	3,7	6,4	2,6		4,7*	2,0	8,7
	2 stabilizzatori abbassati			12,5*	7,4	8,8*	4,8	6,5	3,3		4,7*	2,6	8,7
	Lama e stabilizzatori abbassati			12,5*	10,2	8,8*	6,4	7,0	4,5		4,7*	3,5	8,7
0,0 m	Lama posteriore sollevata			7,1	4,7	4,6	3,1	3,3	2,2		2,7	1,7	8,5
	Lama posteriore abbassata			13,3*	5,4	9,1	3,5	6,3	2,5		5,1	2,0	8,5
	2 stabilizzatori abbassati			13,3*	7,0	9,3	4,5	6,4	3,2		5,1	2,6	8,5
	Lama e stabilizzatori abbassati			13,3*	9,8	9,4*	6,2	6,8	4,4		5,3*	3,6	8,5
-1,5 m	Lama posteriore sollevata	9,9*	8,9	7,0	4,6	4,5	3,0	3,2	2,1		2,9	1,9	8,0
	Lama posteriore abbassata	9,9*	9,9*	13,0*	5,3	9,0	3,4	6,2	2,4		5,6	2,2	8,0
	2 stabilizzatori abbassati	9,9*	9,9*	13,0*	6,9	9,2	4,4	6,3	3,2		5,7	2,9	8,0
	Lama e stabilizzatori abbassati	9,9*	9,9*	13,0*	9,7	9,4*	6,1	6,8	4,3		6,1	3,9	8,0
-3,0 m	Lama posteriore sollevata	14,5	9,1	7,1	4,7	4,5	3,0				3,5	2,3	7,2
	Lama posteriore abbassata	16,2*	10,6	11,6*	5,4	8,5*	3,5				6,4*	2,7	7,2
	2 stabilizzatori abbassati	16,2*	14,4	11,6*	7,0	8,5*	4,5				6,4*	3,4	7,2
	Lama e stabilizzatori abbassati	16,2*	16,2*	11,6*	9,8	8,5*	6,1				6,4*	4,7	7,2
-4,5 m	Lama posteriore sollevata			7,3	4,9						5,0	3,4	5,8
	Lama posteriore abbassata			8,7*	5,6						6,1*	3,9	5,8
	2 stabilizzatori abbassati			8,7*	7,2						6,1*	4,9	5,8
	Lama e stabilizzatori abbassati			8,7*	8,7*						6,1*	6,1*	5,8

\* Valori limitati dalla potenza idraulica

Il contrappeso da 5 tonnellate non è ammesso su strada

# CAPACITÀ DI SOLLEVAMENTO

## BRACCIO MONOBLOCCO

I dati sono espressi in tonnellate

Frontale 90°	SBRACCIO									
	3,0 m		4,5 m		6,0 m		7,5 m		Allo sbraccio max.	

**Bilanciere da 2,90 m, benna da 0,70 m<sup>3</sup> e 600 kg (CECE), contrappeso da 5,00 t**

7,5 m	Lama posteriore sollevata					5,5*	4,1				4,0*	3,1	6,8
	Lama posteriore abbassata					5,5*	4,6				4,0*	3,5	6,8
	2 stabilizzatori abbassati					5,5*	5,5*				4,0*	4,0*	6,8
	Lama e stabilizzatori abbassati					5,5*	5,5*				4,0*	4,0*	6,8
6,0 m	Lama posteriore sollevata					5,6*	4,1	3,7	2,6		3,3	2,3	7,9
	Lama posteriore abbassata					5,6*	4,6	5,3*	2,9		3,7*	2,6	7,9
	2 stabilizzatori abbassati					5,6*	5,6*	5,3*	3,7		3,7*	3,3	7,9
	Lama e stabilizzatori abbassati					5,6*	5,6*	5,3*	4,9		3,7*	3,7*	7,9
4,5 m	Lama posteriore sollevata			7,3*	6,5	5,5	3,9	3,7	2,6		2,8	1,9	8,6
	Lama posteriore abbassata			7,3*	7,2	6,3*	4,4	5,7*	2,9		3,7*	2,2	8,6
	2 stabilizzatori abbassati			7,3*	7,3*	6,3*	5,4	5,7*	3,6		3,7*	2,8	8,6
	Lama e stabilizzatori abbassati			7,3*	7,3*	6,3*	6,3*	5,7*	4,8		3,7*	3,7*	8,6
3,0 m	Lama posteriore sollevata			8,3	5,8	5,2	3,7	3,5	2,4		2,5	1,7	8,9
	Lama posteriore abbassata			9,8*	6,5	7,4*	4,1	6,2*	2,8		3,8*	1,9	8,9
	2 stabilizzatori abbassati			9,8*	8,2	7,4*	5,1	6,2*	3,5		3,8*	2,5	8,9
	Lama e stabilizzatori abbassati			9,8*	9,8*	7,4*	6,8	6,2*	4,7		3,8*	3,4	8,9
1,5 m	Lama posteriore sollevata			7,5	5,1	4,8	3,3	3,4	2,3		2,4	1,6	9,0
	Lama posteriore abbassata			12,1*	5,8	8,5*	3,8	6,4	2,6		4,1*	1,8	9,0
	2 stabilizzatori abbassati			12,1*	7,5	8,5*	4,8	6,5	3,3		4,1*	2,4	9,0
	Lama e stabilizzatori abbassati			12,1*	10,3	8,5*	6,4	6,8*	4,5		4,1*	3,3	9,0
0,0 m	Lama posteriore sollevata	5,5*	5,5*	7,1	4,7	4,6	3,1	3,2	2,2		2,5	1,6	8,8
	Lama posteriore abbassata	5,5*	5,5*	13,2*	5,4	9,1	3,5	2,6	2,5		4,6*	1,9	8,8
	2 stabilizzatori abbassati	5,5*	5,5*	13,2*	7,0	9,3	4,5	6,3	3,2		4,6*	2,4	8,8
	Lama e stabilizzatori abbassati	5,5*	5,5*	13,2*	9,8	9,3*	6,2	6,8	4,3		4,6*	3,3	8,8
-1,5 m	Lama posteriore sollevata	9,5*	8,8	6,9	4,6	6,5	3,0	3,2	2,1		2,7	1,8	8,3
	Lama posteriore abbassata	9,5*	9,5*	13,1*	5,2	9,0	3,4	6,2,	2,4		5,2	2,0	8,3
	2 stabilizzatori abbassati	9,5*	9,5*	13,1*	6,9	9,1	4,4	6,3	3,1		5,3	2,7	8,3
	Lama e stabilizzatori abbassati	9,5*	9,5*	13,1*	9,6	9,4*	6,0	6,7	4,3		5,5*	3,6	8,3
-3,0 m	Lama posteriore sollevata	14,3	9,0	7,0	4,6	4,5	3,0	3,2	2,1		3,2	2,1	7,5
	Lama posteriore abbassata	14,9*	10,4	12,0*	5,3	8,7*	3,4	6,2	2,4		6,1	2,4	7,5
	2 stabilizzatori abbassati	14,9*	14,2	12,0*	6,9	8,7*	4,4	6,2*	3,2		6,1*	3,2	7,5
	Lama e stabilizzatori abbassati	14,9*	14,9*	12,0*	9,7	8,7*	6,0	6,2*	4,3		6,1*	4,3	7,5
-4,5 m	Lama posteriore sollevata	13,4*	9,4	7,2	4,8	4,6	3,1				4,4	3,0	6,2
	Lama posteriore abbassata	13,4*	10,8	9,4*	5,5	6,5*	3,6				6,0*	3,4	6,2
	2 stabilizzatori abbassati	13,4*	13,4*	9,4*	7,1	6,5*	4,6				6,0*	4,4	6,2
	Lama e stabilizzatori abbassati	13,4*	13,4*	9,4*	9,4*	6,5*	6,2				6,0*	5,9	6,2

\* Valori limitati dalla potenza idraulica

Il contrappeso da 5 tonnellate non è ammesso su strada





# CAPACITÀ DI SOLLEVAMENTO

## BRACCIO ARTICOLATO

I dati sono espressi in tonnellate

Frontale 90°		SBRACCIO										
		3,0 m		4,5 m		6,0 m		7,5 m		Allo sbraccio max.		m
<b>Bilanciere da 2,30 m, benna da 0,70 m<sup>3</sup> e 600 kg (CECE), contrappeso da 5,00 t</b>												
6,0 m	Lama posteriore sollevata			6,5*	6,5*	5,7	4,3			4,0	2,8	7,2
	Lama posteriore abbassata			6,5*	6,5*	5,9*	4,7			4,3*	3,2	7,2
	2 stabilizzatori abbassati			6,5*	6,5*	5,9*	5,7			4,3*	4,0	7,2
	Lama e stabilizzatori abbassati			6,5*	6,5*	5,9*	5,9*			4,3*	4,3*	7,2
4,5 m	Lama posteriore sollevata			7,9*	6,6	5,7	4,3	3,7	2,6	3,3	2,3	7,9
	Lama posteriore abbassata			7,6*	7,3	6,2*	4,6	5,8*	2,9	4,0*	2,6	7,9
	2 stabilizzatori abbassati			7,6*	7,6*	6,2*	5,6	5,8*	3,7	4,0*	3,3	7,9
	Lama e stabilizzatori abbassati			7,6*	7,6*	6,2*	6,2*	5,8*	4,9	4,0*	4,0*	7,9
3,0 m	Lama posteriore sollevata			8,6	6,4	5,6	4,2	3,7	2,6	3,0	2,0	8,3
	Lama posteriore abbassata			9,4*	7,0	7,2*	4,6	6,1*	2,9	3,7*	2,3	8,3
	2 stabilizzatori abbassati			9,4*	8,5	7,2*	5,5	6,1*	3,7	3,7*	2,9	8,3
	Lama e stabilizzatori abbassati			9,4*	9,4*	7,2*	7,0	6,1*	4,9	3,7*	3,7*	8,3
1,5 m	Lama posteriore sollevata	14,9*	11,6*	8,5	6,3	5,6	4,2	3,6	2,5	2,9	1,9	8,3
	Lama posteriore abbassata	14,9*	12,8	11,8*	6,9	8,2*	4,6	6,7	2,8	4,5*	2,2	8,3
	2 stabilizzatori abbassati	14,9*	14,9*	11,8*	8,4	8,2*	5,5	6,7*	3,6	4,5*	2,8	8,3
	Lama e stabilizzatori abbassati	14,9*	14,9*	11,8*	10,8	8,2*	7,0	6,7*	4,8	4,5*	3,8	8,3
0,0 m	Lama posteriore sollevata	16,5	11,6	8,5	6,2	5,5	3,9	3,5	2,4	2,9	1,9	8,1
	Lama posteriore abbassata	18,0*	13,0	13,3*	7,0	9,2*	4,4	6,6	2,7	4,9*	2,2	8,1
	2 stabilizzatori abbassati	18,0*	16,5	13,3*	8,5	9,2*	5,4	6,7	3,4	4,9*	2,9	8,1
	Lama e stabilizzatori abbassati	18,0*	18,0*	13,3*	10,9	9,2*	7,1	7,2	4,6	4,9*	3,9	8,1
-1,5 m	Lama posteriore sollevata	16,8*	11,0	8,4	5,9	5,1	3,6	3,3	2,2	3,3	2,2	7,6
	Lama posteriore abbassata	21,9*	12,6	13,5*	6,6	9,6	4,0	5,9*	2,5	5,8*	2,5	7,6
	2 stabilizzatori abbassati	21,9*	16,7	13,5*	8,3	9,6	5,1	5,9*	3,3	5,8*	3,2	7,6
	Lama e stabilizzatori abbassati	21,9*	21,9*	13,5*	11,3	9,6*	6,8	5,9*	4,5	5,8*	4,4	7,6
-3,0 m	Lama posteriore sollevata	16,6	10,8	8,0	5,5	4,8	3,3			4,0	2,7	6,7
	Lama posteriore abbassata	23,0*	12,4	14,1*	6,2	9,1*	3,7			6,6*	3,1	6,7
	2 stabilizzatori abbassati	23,0*	16,5	14,1*	7,9	9,1*	4,8			6,6*	4,0	6,7
	Lama e stabilizzatori abbassati	23,0*	23,0*	14,1*	10,8	9,1*	6,5			6,6*	5,4	6,7
-4,5 m	Lama posteriore sollevata	16,1	10,4							9,8	6,6	3,9
	Lama posteriore abbassata	19,1*	11,9							12,8*	7,5	3,9
	2 stabilizzatori abbassati	19,1*	16,0							12,8*	9,7	3,9
	Lama e stabilizzatori abbassati	19,1*	19,1*							12,9*	12,8	3,9

\* Valori limitati dalla potenza idraulica

Il contrappeso da 5 tonnellate non è ammesso su strada



# CAPACITÀ DI SOLLEVAMENTO

## BRACCIO ARTICOLATO

I dati sono espressi in tonnellate

Frontale 90°	SBRACCIO									
	3,0 m		4,5 m		6,0 m		7,5 m		Allo sbraccio max.	

**Bilanciere da 2,60 m, benna da 0,70 m<sup>3</sup> e 600 kg (CECE), contrappeso da 5,00 t**

7,5 m	Lama posteriore sollevata					5,3*	4,1			4,7*	3,7	6,3
	Lama posteriore abbassata					5,3*	4,5			4,7*	4,2	6,3
	2 stabilizzatori abbassati					5,3*	5,3*			4,7*	4,7*	6,3
	Lama e stabilizzatori abbassati					5,3*	5,3*			4,7*	4,7*	6,3
6,0 m	Lama posteriore sollevata					5,5*	4,3			3,8	2,7	7,4
	Lama posteriore abbassata					5,5*	4,7			3,8*	3,0	7,4
	2 stabilizzatori abbassati					5,5*	5,5*			3,8*	3,8	7,4
	Lama e stabilizzatori abbassati					5,5*	5,5*			3,8*	3,8*	7,4
4,5 m	Lama posteriore sollevata			7,3*	6,7	5,7	4,2	3,8	2,7	3,2	2,2	8,1
	Lama posteriore abbassata			7,3*	7,3	6,1*	4,6	5,5*	3,0	3,6*	2,4	8,1
	2 stabilizzatori abbassati			7,3*	7,3*	6,1*	5,6	5,5*	3,8	3,6*	3,1	8,1
	Lama e stabilizzatori abbassati			7,3*	7,3*	6,1*	6,1*	5,5*	5,0	3,6*	3,6*	8,1
3,0 m	Lama posteriore sollevata	12,1*	11,9	8,6	6,4	5,6	4,2	3,8	2,7	2,8	1,9	8,5
	Lama posteriore abbassata	12,1*	12,1*	9,0*	7,0	6,9*	4,6	5,8*	3,0	3,5*	2,2	8,5
	2 stabilizzatori abbassati	12,1*	12,1*	9,0*	8,6	6,9*	5,5	5,8*	3,8	3,5*	2,8	8,5
	Lama e stabilizzatori abbassati	12,1*	12,1*	9,0*	9,0*	6,9*	6,9*	5,8*	4,9	3,5*	3,5*	8,5
1,5 m	Lama posteriore sollevata	15,1*	11,5	8,4	6,3	5,5	4,1	3,7	2,6	2,7	1,8	8,6
	Lama posteriore abbassata	15,1*	12,8	11,3*	6,9	7,9*	4,5	6,5*	2,9	4,1*	2,1	8,6
	2 stabilizzatori abbassati	15,1*	15,1*	11,3*	8,4	7,9*	5,5	6,5*	3,6	4,1*	2,7	8,6
	Lama e stabilizzatori abbassati	15,1*	15,1*	11,3*	10,8	7,9*	6,9	6,5*	4,8	4,1*	3,7	8,6
0,0 m	Lama posteriore sollevata	16,4	11,6	8,5	6,3	5,6	4,0	3,5	2,4	2,8	1,8	8,4
	Lama posteriore abbassata	17,6*	13,0	13,1*	6,9	9,0*	4,4	6,6	2,7	4,6*	2,1	8,4
	2 stabilizzatori abbassati	17,6*	16,3	13,1*	8,4	9,0*	5,5	6,7	3,5	4,6*	2,7	8,4
	Lama e stabilizzatori abbassati	17,6*	17,6*	13,1*	10,8	9,0*	7,0	7,0*	4,7	4,6*	3,7	8,4
-1,5 m	Lama posteriore sollevata	16,8	11,0	8,4	5,9	5,1	3,6	3,3	2,2	3,0	2,0	7,9
	Lama posteriore abbassata	21,4*	12,6	13,4*	6,6	9,5	4,0	6,4	2,5	5,3*	2,3	7,9
	2 stabilizzatori abbassati	21,4*	16,7	13,4*	8,3	9,5	5,1	6,5	3,3	5,3*	3,0	7,9
	Lama e stabilizzatori abbassati	21,4*	21,4*	13,4*	11,1	9,5*	6,8	7,0	4,5	5,3*	4,1	7,9
-3,0 m	Lama posteriore sollevata	16,5	10,7	8,0	5,5	4,8	3,3			3,7	2,5	7,0
	Lama posteriore abbassata	22,6*	12,3	13,8*	6,2	9,5	3,7			6,6*	2,8	7,0
	2 stabilizzatori abbassati	22,6*	16,4	13,8*	7,9	9,5*	4,8			6,6*	3,7	7,0
	Lama e stabilizzatori abbassati	22,6*	22,6*	13,8*	10,9	9,5*	6,4			6,6*	5,0	7,0
-4,5 m	Lama posteriore sollevata	16,0	10,3	7,7	5,2					6,7	4,6	4,9
	Lama posteriore abbassata	21,0*	11,8	11,3*	5,9					9,6*	5,2	4,9
	2 stabilizzatori abbassati	21,0*	15,9	11,3*	7,6					9,6*	6,7	4,9
	Lama e stabilizzatori abbassati	21,0*	21,0*	11,3*	10,5					9,6*	9,1	4,9

\* Valori limitati dalla potenza idraulica

Il contrappeso da 5 tonnellate non è ammesso su strada

# CAPACITÀ DI SOLLEVAMENTO

## BRACCIO ARTICOLATO

I dati sono espressi in tonnellate

Frontale 90°	SBRACCIO									
	3,0 m		4,5 m		6,0 m		7,5 m		Allo sbraccio max.	

### Bilanciere da 2,90 m, benna da 0,70 m<sup>3</sup> e 600 kg (CECE), contrappeso da 5,00 t

7,5 m	Lama posteriore sollevata					5,2*	4,2			4,1*	3,4	6,6
	Lama posteriore abbassata					5,2*	4,7			4,1*	3,7	6,6
	2 stabilizzatori abbassati					5,2*	5,2*			4,1*	4,1*	6,6
	Lama e stabilizzatori abbassati					5,2*	5,2*			4,1*	4,1*	6,6
6,0 m	Lama posteriore sollevata					5,2*	4,3	3,8	2,7	3,5	2,4	7,7
	Lama posteriore abbassata					5,2*	4,7	4,4*	3,0	3,6*	2,8	7,7
	2 stabilizzatori abbassati					5,2*	5,2*	4,4*	3,7	3,6*	3,5	7,7
	Lama e stabilizzatori abbassati					5,2*	5,2*	4,4*	4,4*	3,6*	3,6*	7,7
4,5 m	Lama posteriore sollevata			6,8*	6,7	5,7	4,2	3,9	2,8	3,0	2,0	8,4
	Lama posteriore abbassata			6,8*	6,8*	5,7*	4,7	5,1*	3,1	3,3*	2,3	8,4
	2 stabilizzatori abbassati			6,8*	6,8*	5,7*	5,6	5,1*	3,8	3,3*	2,9	8,4
	Lama e stabilizzatori abbassati			6,8*	6,8*	5,7*	5,7*	5,1*	5,0	3,3*	3,3*	8,4
3,0 m	Lama posteriore sollevata	11,5*	11,5*	8,6	6,4	5,6	4,1	3,9	2,7	2,7	1,8	8,8
	Lama posteriore abbassata	11,5*	11,5*	8,6*	7,0	6,5*	4,5	5,6*	3,1	3,2*	2,0	8,8
	2 stabilizzatori abbassati	11,5*	11,5*	8,6*	8,6	6,5*	5,5	5,6*	3,8	3,2*	2,6	8,8
	Lama e stabilizzatori abbassati	11,5*	11,5*	8,6*	8,6*	6,5*	6,5*	5,6*	5,0	3,2*	3,2*	8,8
1,5 m	Lama posteriore sollevata	14,6*	11,4	8,4	6,2	5,5	4,1	3,8	2,6	2,6	1,7	8,8
	Lama posteriore abbassata	14,6*	12,7	10,8*	6,8	7,6*	4,5	6,2*	2,9	3,7*	1,9	8,8
	2 stabilizzatori abbassati	14,6*	14,6*	10,8*	8,3	7,6*	5,4	6,2*	3,7	3,7*	2,5	8,8
	Lama e stabilizzatori abbassati	14,6*	014,6*	10,8*	10,8	7,6*	6,9	6,2*	4,9	3,7*	3,4	8,8
0,0 m	Lama posteriore sollevata	16,3	11,4	8,4	6,2	5,5	4,0	3,6	2,4	2,6	1,7	8,7
	Lama posteriore abbassata	17,1*	12,7	12,8*	6,8	8,7*	4,5	6,6	2,7	4,3*	1,9	8,7
	2 stabilizzatori abbassati	17,1*	16,3	12,8*	8,3	8,7*	5,5	6,7	3,5	4,3*	2,6	8,7
	Lama e stabilizzatori abbassati	17,1*	17,1*	12,8*	10,7	8,7*	6,9	6,8*	4,7	4,3*	3,5	8,7
-1,5 m	Lama posteriore sollevata	16,7	11,1	8,4	5,9	5,3	3,7	3,3	2,2	2,8	1,8	8,2
	Lama posteriore abbassata	20,7*	12,6	13,3*	6,6	9,4	4,1	6,5	2,5	4,9*	2,1	8,2
	2 stabilizzatori abbassati	20,7*	16,6	13,3*	8,4	9,4	5,2	6,6	3,3	4,9*	2,8	8,2
	Lama e stabilizzatori abbassati	20,7*	20,7*	13,3*	11,0	9,4*	6,9	7,0	4,5	4,9*	3,8	8,2
-3,0 m	Lama posteriore sollevata	16,5	10,7	8,1	5,6	4,9	3,3			3,4	2,2	7,3
	Lama posteriore abbassata	22,4*	12,3	13,6*	6,3	9,6	3,7			6,2*	2,6	7,3
	2 stabilizzatori abbassati	22,4*	16,4	13,6*	8,0	9,7	4,8			6,2*	3,3	7,3
	Lama e stabilizzatori abbassati	22,4*	22,4*	13,6*	11,0	9,7*	6,5			6,2*	4,6	7,3
-4,5 m	Lama posteriore sollevata	16,1	10,4	7,6	5,2					5,5	3,7	5,5
	Lama posteriore abbassata	22,5*	11,9	12,5*	5,9					8,3*	4,2	5,5
	2 stabilizzatori abbassati	22,5*	16,0	12,5*	7,6					8,3*	5,4	5,5
	Lama e stabilizzatori abbassati	22,5*	22,5*	12,5*	10,4					8,3*	7,4	5,5

\* Valori limitati dalla potenza idraulica

Il contrappeso da 5 tonnellate non è ammesso su strada



# WX240 Series 2

## ALLESTIMENTO DI SERIE & ACCESSORI A RICHIESTA

### ALLESTIMENTO DI SERIE

#### Impianto idraulico

- Sistema di comando e controllo delle pompe (Pump Management System)
- Servocomandi elettroidraulici
- Impianto idraulico a tripla pompa, con due pompe di servizio e una pompa per la rotazione
- Sistema di controllo motore/pompa mediante Power Limit Control
- 8 livelli di potenza selezionabili
- Aumento automatico della potenza in modalità "Drive"
- Funzione di accostamento
- Sistema Power Boost
- Predisposizione circuito idraulico per martello, pinza e cesoie
- Valvole di sicurezza per la modalità di sollevamento

#### Impianto elettrico

- Interruttore generale batteria automatico (accoppiato alla chiave di avviamento)
- Dispositivo di immobilizzazione elettronico

#### Motore

- Diesel CASE Famiglia III emisionato Tier III di ultima generazione, conforme alle normative europee
- Turbocompresso con intercooler, a iniezione diretta
- Raffreddamento ad acqua, basso consumo e basse emissioni in conformità alla direttiva europea
- Pompa elettrica di travaso carburante

#### Torretta e carro

- Velocità di traslazione 25 km/h
- Robusto carro modulare saldato ad arco protetto, a sezione scatolata
- Freni a disco brevettati per un utilizzo senza scosse
- Trasmissione con Powershift
- Ampio baule portautensili sotto il gradino
- Ralla di rotazione a sfere incapsolata con lubrificazione long-life
- Motore di rotazione con freno a disco a bassa usura
- Comando indipendente di lama e stabilizzatori
- Sistema di bloccaggio automatico dell'assale
- Freno di lavoro automatico

- Traslazione e rotazione con frenatura idrostatica
- Comando di lama e stabilizzatori centralizzato sul manipolatore sinistro
- Fari di lavoro supplementari

#### Cabina di guida

- Aria condizionata
- Cabina insonorizzata montata su supporti elastici, profilo arrotondato
- Vetri di sicurezza azzurrati su tutti i lati, parabrezza a scomparsa
- Ampio tettuccio vetrato con parasole e parapigioggia trasparente
- Monitor con schermo LCD con funzione autodiagnostica integrata
- Piantone dello sterzo a inclinazione regolabile in continuo
- Disegno ergonomico dei braccioli e dei pedali
- Sedile di guida a sospensione pneumatica con regolazioni separate in altezza e inclinazione
- Console regolabili in altezza e distanza
- Presa elettrica supplementare da 12 V in cabina
- Comando dell'inversione di marcia sul manipolatore
- Proiettori sulla cabina

### ACCESSORI A RICHIESTA

#### Torretta e carro

- Pneumatici singoli o gemellati
- Lama dozer con cinematisimo a parallelogramma
- Stabilizzatori con ampi pattini bloccabili per una tenuta sicura sui terreni accidentati
- Supporto per trasporto benna mordente
- Ingranaggio intermedio per l'albero di trasmissione
- Ingrassaggio centralizzato sul braccio
- Kit movimentazione carichi con gancio di sollevamento
- Cabina di guida
- Coolbox
- Autoradio
- Griglia di protezione FOPS (parte anteriore e tettuccio)
- Griglia di protezione FOPS (tettuccio)
- 2 fari posteriori sulla cabina

L'allestimento di base e gli accessori possono variare in base al paese

#### Worldwide Case Construction Equipment Contact Information

**EUROPE/AFRICA/MIDDLE EAST:**  
Centre D'affaires EGB  
5, Avenue Georges Bataille - BP 40401  
60671 Le Plessis-Belleville - FRANCE

**NORTH AMERICA/MEXICO:**  
700 State Street  
Racine, WI 53404 U.S.A.

**LATIN AMERICA:**  
Av. General David Sarnoff 2237  
32210 - 900 Contagem - MG  
Belo Horizonte BRAZIL

**ASIA PACIFIC:**  
Unit 1 - 1 Foundation Place - Prospect  
New South Wales - 2148 AUSTRALIA

**CHINA:**  
No. 29, Industrial Premises, No. 376,  
De Bao Road, Waigaoqiao Ftz, Pudong,  
SHANGHAI, 200131, P.R.C.

**CASE** Customer  
Assistance  
**00800-2273-7373**

La chiamata è gratuita. Per le chiamate da cellulare consultare in anticipo il proprio gestore telefonico.

**NOTA:** Le dotazioni di serie e opzionali possono cambiare in base alle richieste e alle leggi in vigore nei diversi paesi. Le foto possono mostrare dotazioni non di serie o non citate nel presente pieghevole - consultate il concessionario CASE. La società CNH si riserva il diritto di modificare senza preavviso le caratteristiche delle sue macchine, senza alcun obbligo dipendente da tali modifiche.



Conforme alla direttiva 98/37/CE

**CASE - CNH Italia Spa**  
Strada di Settimo, 323  
10099 San Mauro (TO)  
Tel. +39 011 00 77 659  
Fax +39 011 00 77 510

[www.casece.com](http://www.casece.com)

**CASE**  
CONSTRUCTION