

CASE
CONSTRUCTION

ESCAVATORE GOMMATO
WX95 - Series 2



Potenza	74 kW - 99 CV
Peso operativo (max.)	10000 kg
Capacità benne	0,1 - 0,3 m ³

P R O F E S S I O N A L P A R T N E R

MASSIMA EFFICIENZA DELLE PRESTAZIONI

Un potente motore a quattro cilindri emisionato Tier III offre un incremento di produttività del 5% e un risparmio di carburante di circa l'1% rispetto al modello precedente emisionato Tier II. La bassa rumorosità e le ridotte emissioni gassose fanno di questo escavatore la scelta ideale per l'utilizzo in zone urbane circoscritte.

Basso impatto ambientale. Alta produttività.

CONTROLLO TOTALE

L'impianto idraulico dalle elevate caratteristiche tecniche permette l'impiego simultaneo di diverse funzioni, garantendo così operazioni di scavo e sollevamento straordinariamente efficienti. Il sistema elettronico E.S.S.C (Engine Speed Sensing Control) permette di sfruttare appieno la portata della pompa idraulica. La macchina viene fornita con un dispositivo automatico di gestione delle priorità con controllo della pressione di rotazione che assicura una controllabilità eccezionale.

Massima efficienza operativa. Sforzo minimo.



VERSATILITÀ DEL TELAIO

Sterzata a due o quattro ruote con possibilità di sterzata a granchio per evitare gli ostacoli spostandosi in diagonale. Raggio di svolta minimo di appena 7,7 m. È possibile scegliere tra lama posteriore, stabilizzatori posteriori, lama anteriore e stabilizzatori posteriori oppure quattro stabilizzatori. Gli stabilizzatori e la lama, azionati dal manipolatore comando braccio, funzionano in modo indipendente. La velocità massima di traslazione è di 33 km/h o 20 km/h a seconda delle normative locali.

Straordinaria agilità. Controllo totale da parte dell'operatore.

POSTO GUIDA ERGONOMICO

La cabina "High space" offre lo stesso volume interno di quelle degli escavatori di dimensioni maggiori. Eccezionale visibilità panoramica con vetro azzurrato in tutti i finestrini e apertura modulare parziale o totale del parabrezza. Il sedile a sospensione totalmente regolabile e il piantone dello sterzo assicurano il massimo comfort ad operatori di qualsiasi corporatura. La maggior parte dei comandi operativi è raggruppata sui manipolatori, mentre il senso di marcia si inverte comodamente tramite il pedale dell'acceleratore.

Visibilità migliorata. Facilità d'impiego.

PROGETTATO PER LA PRODUTTIVITÀ

La torretta compatta del modello Case WX integra un motore montato longitudinalmente concepito per garantire un ridotto raggio di rotazione posteriore. La funzione di rotazione utilizza l'impianto idraulico principale Load Sensing, con un sistema automatico integrato di gestione delle priorità e un freno statico automatico. Di serie, sono inoltre previste valvole anticaduta brevettate sui cilindri braccio e bilanciere. Disponibile un'ampia gamma di bracci e bilancieri. L'escavatore è dotato di brandeggio idraulico che permette di scavare a filo muro o in prossimità di ostacoli.

Design robusto. Praticità di funzionamento.



ACCESSIBILITÀ PER LA MANUTENZIONE

Tre pannelli di copertura ribaltabili disposti sul retro e sui lati della macchina assicurano un agevole accesso ai componenti che richiedono interventi regolari di assistenza e manutenzione. Il motore emisionato Tier III prevede una frequenza di cambio dell'olio di 500 ore e tutti i punti soggetti a manutenzione sono agevolmente raggiungibili da terra per garantire al tecnico incaricato di agire in totale sicurezza. Il tappo e il tubo di drenaggio dell'olio motore di tipo ecologico sono forniti di serie, mentre l'olio idraulico biodegradabile è disponibile su richiesta.

Riduzione dei tempi morti. Massima produttività.

TORRETTA



Concepito come midiescavatore di tipo compatto, il WX95 Serie 2 presenta uno sbalzo posteriore estremamente ridotto, con un raggio di rotazione posteriore di appena 1.485 mm. Il montaggio longitudinale del motore permette di accedere agevolmente ai punti soggetti a manutenzione nonostante il design compatto, raggiungendo da terra tutte le zone che richiedono interventi regolari. La macchina ha un braccio deporté che permette di lavorare in prossimità di muri o altri ostacoli. Oltre ad un'ampia scelta di bracci e bilancieri con lunghezza e caratteristiche diverse, la macchina offre valvole anticaduta brevettate sui cilindri braccio e bilanciere.

SOTTOCARRO



Una trasmissione a due velocità permette di spostarsi da un cantiere all'altro alla velocità massima di 33 km/h. La forza massima di trazione a bassa velocità è di 62 kN. Il WX95 Serie 2 è disponibile su richiesta con sterzata a due o quattro ruote, con ruote singole o doppie. Le versioni con sterzata a quattro ruote offrono una modalità di sterzata a granchio che consente di allontanarsi da un muro o da un ostacolo spostandosi in diagonale, proteggendo così la torretta e riducendo il rischio di impatto nei cantieri.

TOTALMENTE ARTICOLATO



Il WX95 emisionato Tier III è concepito per lavorare in spazi ristretti. Grazie al braccio totalmente articolato e al raggio di rotazione particolarmente ridotto della torretta, la macchina è in grado di lavorare negli spazi angusti tipici delle applicazioni urbane. Il braccio deporté di serie permette inoltre al WX95 di lavorare a filo muro o in corrispondenza di altri ostacoli. Anche il braccio stesso è articolato, in modo tale che l'operatore sia in grado di trasportare carichi nelle immediate vicinanze della macchina.

Il braccio è dotato di serie di un circuito idraulico ausiliario che serve ad alimentare ulteriori distributori idraulici, attacchi rapidi, benne 4 in 1 e accessori idraulici.

CABINA DI GUIDA

Il WX95 Serie 2 utilizza la cabina Case di tipo "High Space", che offre un volume interno simile a quello di escavatori molto più grandi. Il comfort dell'ampio abitacolo è ulteriormente migliorato dall'uso generoso di vetro azzurrato, che assicura una visibilità panoramica, e da un ampio tettuccio trasparente, che aumenta la luminosità della cabina. Un sedile a sospensione totalmente regolabile e il piantone dello sterzo inclinabile permettono ad operatori di qualsiasi corporatura di trovare sempre una posizione confortevole in questa cabina eccezionalmente silenziosa. I manipolatori e i pedali possono essere azionati con la massima facilità e uno sforzo minimo, permettendo così all'operatore di ridurre la fatica di una dura giornata di lavoro.



MOTORE



Il motore diesel turbocompresso a controllo elettronico soddisfa la normativa antinquinamento Tier III. Nei test effettuati il motore da 98 CV (74 kW) ha dimostrato di offrire maggiore produttività e una riduzione del consumo di carburante. Il sistema di comando e controllo del motore e della pompa idraulica assicura un utilizzo versatile ed altamente efficiente, incrementando così la produttività e il rendimento tonnellata/litro a tutto vantaggio del cliente.

IMPIANTO IDRAULICO



Da anni Case è ai vertici del mercato degli escavatori e il WX95 Serie 2 fa leva sul successo di questa lunga tradizione. L'impianto idraulico è dotato di computer di bordo e controllo di velocità del motore per potenziare al massimo la portata idraulica e la pressione, in modo tale da soddisfare le esigenze dell'operatore. Un controllo della pressione di rotazione assicura straordinarie caratteristiche di controllabilità, mentre il sistema di riduzione della portata riduce al minimo il ritorno dell'olio per garantire un movimento fluido e regolare del braccio e del bilanciere.

MANUTENZIONE



Tre ampi pannelli ad ala di gabbiano sul retro e sui lati della torretta assicurano un'eccellente accessibilità al vano motore e ai componenti idraulici.

Tutti i normali interventi di manutenzione possono essere eseguiti da terra e il motore emissionato Tier III prevede una frequenza di cambio dell'olio di 500 ore per ridurre al minimo i tempi morti. Il sistema di controllo elettronico integra un software di autodiagnosi al quale si può accedere tramite il grande monitor situato nella cabina. I tappi e i tubi di drenaggio dell'olio motore di tipo ecologico sono forniti di serie e, in caso di lavori effettuati in aree sensibili, il cliente può anche decidere di utilizzare olio idraulico completamente biodegradabile.







CARATTERISTICHE TECNICHE

MOTORE

Motore emisionato Tier III di ultima generazione, conforme alla direttiva europea 97/68/CE sulle emissioni di scarico.
 Marca _____ CASE FAMIGLIA III
 Tipo _____ F4GE9484P*J / 445TA/MNB
 4 cilindri, 2 Val TAA, iniezione diretta dalla pompa rotativa
 Numero di cilindri _____ 4
 Alesaggio x corsa _____ 104 x 132 mm
 Cilindrata _____ 4500 cm³
 Potenza EEC 80/1269 _____ 74 kW a 2.100 giri/min
 Coppia max. _____ 415 Nm a 1.250 giri/min

IMPIANTO IDRAULICO

Portata max. totale _____ 151 l/min
 Pressione max. attrezzatura _____ 350 bar
 Pressione max. traslazione _____ 350 bar
 Pressione max. rotazione _____ 190 bar

ROTAZIONE

Velocità max. rotazione torretta _____ 8,0 giri/min
 Coppia di rotazione _____ 23,0 kNm
 Raggio di rotazione posteriore _____ 1.485 mm

TRASLAZIONE

Velocità max. di traslazione (in cantiere) _____ 11 km/h
 Velocità max. di traslazione (su strada) _____ 33 km/h
 Capacità max. di traino (in cantiere) _____ 62 kN

IMPIANTO ELETTRICO

Tensione _____ 24 V
 Batterie _____ 2 x 12 V - 100 Ah
 Motorino di avviamento _____ 4 kW
 Alternatore _____ 70 A

SOTTOCARRO

Diametro di svolta con sterzata a 2 ruote _____ 12,6 m
 Diametro di svolta con sterzata a 4 ruote _____ 7,7 m

CAPACITÀ DEI CIRCUITI E DEI COMPONENTI

Serbatoio carburante _____ 128 l
 Serbatoio idraulico _____ 94 l
 Olio motore _____ 13 l
 Circuito di raffreddamento _____ 22 l
 Motore di rotazione _____ 3 l

FRENI

Freni di servizio _____ a disco in bagno d'olio
 Freno di lavoro _____ agisce sui freni di servizio e blocca l'oscillazione dell'assale anteriore
 Freno di stazionamento _____ tipo a molla ad azione meccanica sull'assale posteriore
 Freno d'emergenza _____ doppio circuito frenante ed azionamento automatico del freno di stazionamento all'arresto del motore

PNEUMATICI

4 ruote _____ 500/45 - 20
 8 ruote con anelli di gemellaggio _____ 8,25 - 20

BENNE*

PER IMPIEGHI NORMALI

Capacità SAE	l	96	135	193	237	280
Larghezza	mm	350	450	600	700	800
Peso	kg	95	110	130	140	145

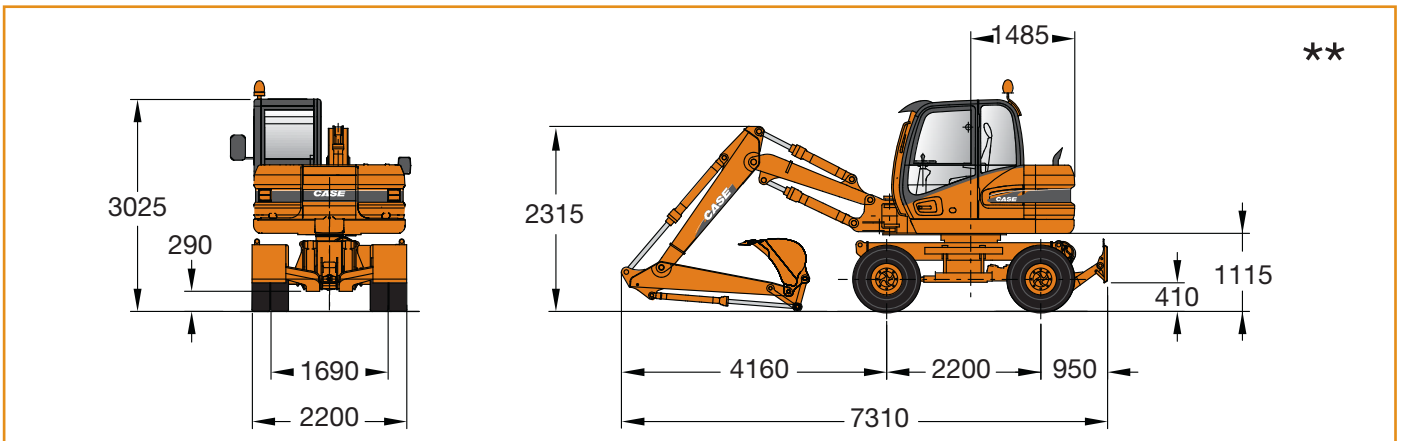
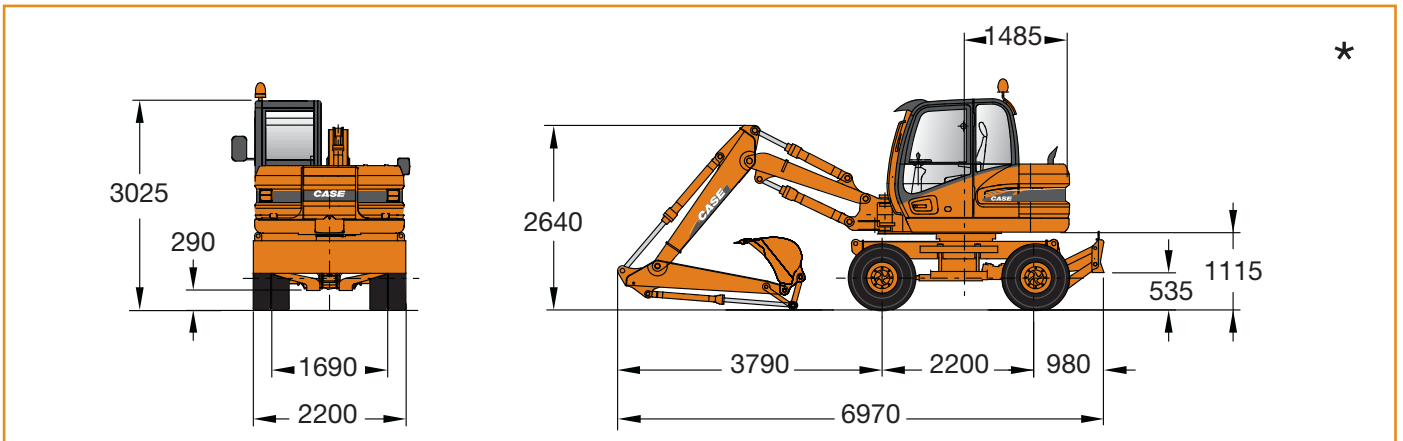
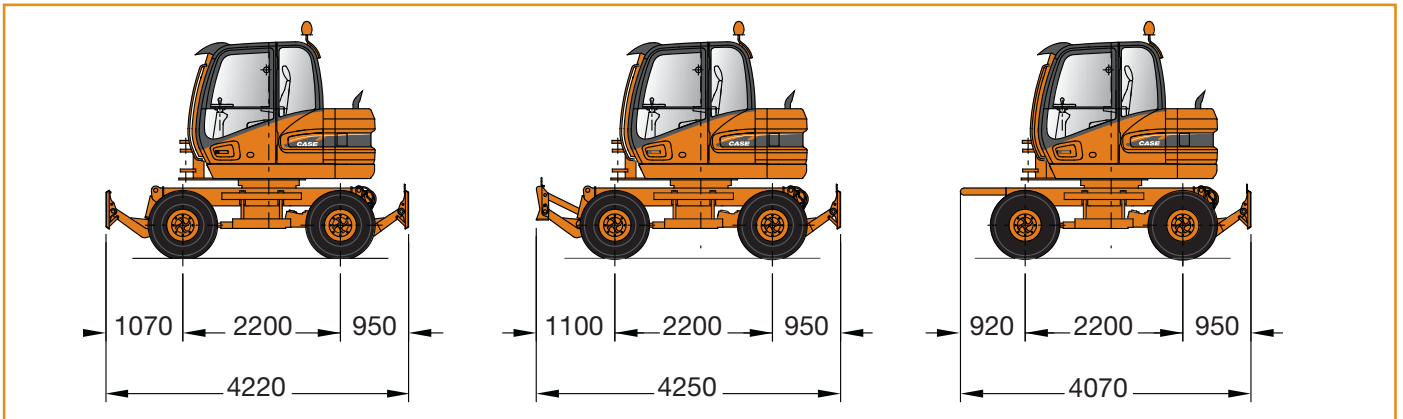
* Per benne di altri formati, consultate il vostro concessionario CASE di fiducia.

DIMENSIONI DI TRASPORTO E PESI

	PL			P2A			P2AL			P4A		
	Lama posteriore			Stab. posteriori			Lama ant. + stab. post.			4 stabilizzatori		
	max lunghezza	max altezza	kg	max lunghezza	max altezza	kg	max lunghezza	max altezza	kg	max lunghezza	max altezza	kg
Bilanciere 1,85 m	6970	3025	9550	6940	3025	9400	6940	3025	9950	6940	3025	9800
Bilanciere 2,20 m	7340	3025	9600	7310	3025	9450	7310	3025	10000	7310	3025	9850

DIMENSIONI GENERALI

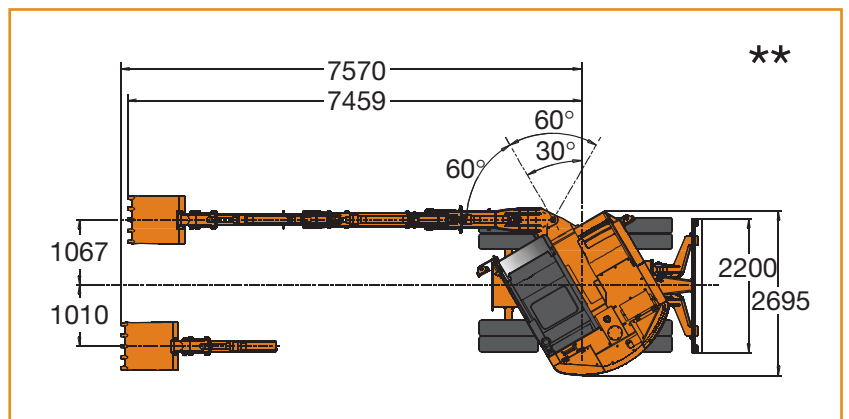
Macchina con pneumatici gemellati 8.25-20 14PR



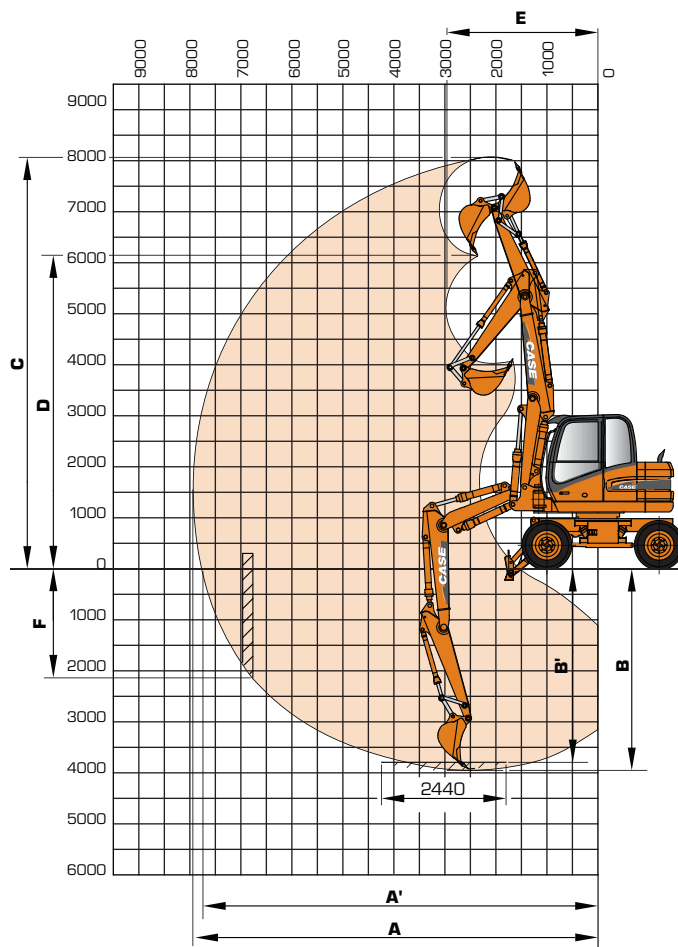
Dimensioni in mm

* Macchina con bilanciere da 1850 mm

** Macchina con bilanciere da 2200 mm



DATI PRESTAZIONALI



BILANCIERE

		1850 mm	2200 mm	
A	Sbraccio max. di scavo	mm	7941	8282
A'	Sbraccio max. di scavo al livello del suolo	mm	7743	8095
B	Profondità max. di scavo	mm	3951	4298
B'	Profondità di scavo con fondo livellato a 2440 mm	mm	3793	4151
C	Altezza max. di scavo	mm	8066	8397
D	Altezza max. di carico	mm	6147	6490
E	Raggio min. di rotazione anteriore	mm	2959	3189
F	Profondità max. di scavo in verticale	mm	2138	2403
	Forza di strappo alla benna (350 bar)	daN	4600	4600
	Forza di strappo al bilanciante (350 bar)	daN	4530	4010

WX95 Series 2



CAPACITÀ DI SOLLEVAMENTO

BRACCIO ARTICOLATO: 1,75 m - SEZIONE SUPERIORE: 2,00 m - BENNA (CECE): 0,193 m³ (130 kg)

I valori sono espressi in tonnellate

Ant. 360°	SBRACCIO								m
	3,5 m	4,5 m	6,0 m	Allo sbraccio max.					

PL alzata - BILANCIERE 1,85 m

6,0 m	2,9*	2,3	2,0	1,5	0	0	1,7	1,3	5,0
4,5 m	2,9*	2,3	2,0	1,5	1,2	0,9	1,1	0,8	6,3
3,0 m	2,8	2,1	1,9	1,4	1,2	0,9	1,0	0,7	6,9
1,5 m	0	0	1,8	1,3	1,2	0,9	0,9	0,7	7,1
0 m	2,4	1,7	1,7	1,2	1,1	0,8	0,9	0,7	6,9
-1,5 m	2,4	1,8	1,7	1,2	1,1	0,8	1,0*	0,8	6,2
-2,5 m	0	0	1,2	1,2	0	0	1,2	1,2	4,7

PL abbassata - BILANCIERE 1,85 m

6,0 m	2,9*	2,7	2,5*	1,8	0	0	1,8*	1,5	5,0
4,5 m	2,9*	2,7	2,4*	1,8	2,0*	1,1	1,5*	1,0	6,3
3,0 m	4,0*	2,5	2,8*	1,7	2,1*	1,1	1,5*	0,8	6,9
1,5 m	0	0	3,2*	1,5	2,1*	1,0	1,6*	0,8	7,1
0 m	4,0*	2,1	3,0*	1,5	1,9*	1,0	1,4*	0,8	6,9
-1,5 m	2,6*	2,1	2,1*	1,5	1,2*	1,0	1,0*	1,0	6,2
-2,5 m	0	0	1,2	1,2	0	0	1,2	1,2	4,7

P2A abbassati - BILANCIERE 1,85 m

6,0 m	2,9*	2,3	2,5*	1,5	0	0	1,8*	1,2	5,0
4,5 m	2,9*	2,3	2,4*	1,5	2,0*	0,9	1,5*	0,8	6,3
3,0 m	4,0*	2,1	2,8*	1,4	2,1*	0,9	1,5*	0,7	6,9
1,5 m	0	0	3,2*	1,3	2,1*	0,8	1,6*	0,7	7,1
0 m	4,0*	1,7	3,0*	1,2	1,9*	0,8	1,4*	0,7	6,9
-1,5 m	2,6*	1,8	2,1*	1,2	1,2*	0,8	1,0*	0,8	6,2
-2,5 m	0	0	1,2	1,2	0	0	1,2	1,2	4,7

P2AL abbassati - BILANCIERE 1,85 m

6,0 m	2,9*	2,9	2,5*	1,9	0	0	1,8*	1,6	5,0
4,5 m	2,9*	2,9	2,4*	1,9	2,0*	1,2	1,5*	1,1	6,3
3,0 m	4,0*	2,6	2,8*	1,8	2,1*	1,2	1,5*	0,9	6,9
1,5 m	0	0	3,2*	1,7	2,1*	1,1	1,6*	0,9	7,1
0 m	4,0*	2,3	3,0*	1,6	1,9*	1,1	1,4*	0,9	6,9
-1,5 m	2,6*	2,3	2,1*	1,6	1,2*	1,1	1,0*	1,0	6,2
-2,5 m	0	0	1,2	1,2	0	0	1,2	1,2	4,7

P4A abbassati - BILANCIERE 1,85 m

6,0 m	2,9*	2,4	2,5*	1,6	0	0	1,8*	1,3	5,0
4,5 m	2,9*	2,4	2,4*	1,6	2,0*	1,0	1,5*	0,9	6,3
3,0 m	4,0*	2,2	2,8*	1,5	2,1*	1,0	1,5*	0,8	6,9
1,5 m	0	0	3,2*	1,4	2,1*	0,9	1,6*	0,7	7,1
0 m	4,0*	1,9	3,0*	1,3	1,9*	0,9	1,4*	0,7	6,9
-1,5 m	2,6*	1,9	2,1*	1,3	1,2*	0,9	1,0*	0,9	6,2
-2,5 m	0	0	1,2	1,2	0	0	1,2	1,2	4,7

- Le capacità di sollevamento indicate sono conformi a SAE J 1097/ISO 10567/DIN 15019-2.

- Le capacità di sollevamento indicate in tonnellate non superano il 75% del carico di ribaltamento o l'87% della capacità idraulica di sollevamento.

- Le capacità contrassegnate con un asterisco sono limitate idraulicamente.

- Se la macchina è munita di attacco rapido, sottrarre il peso dell'attacco stesso dal carico indicato nelle tabelle per calcolare l'effettiva capacità di sollevamento.

CAPACITÀ DI SOLLEVAMENTO

BRACCIO ARTICOLATO: 1,75 m - SEZIONE SUPERIORE: 2,00 m - BENNA (CECE): 0,193 m³ (130 kg)

I valori sono espressi in tonnellate

Ant. 360°	SBRACCIO								m
	4,5 m		6,0 m		7,5 m		Allo sbraccio max.		

PL alzata - BILANCIERE 2,20 m

6,0 m	0	0	2,0	1,5	0	0	1,4	1,1	5,5
4,5 m	0	0	2,0	1,5	1,3	0,9	1,0	0,8	6,7
3,0 m	2,8	2,1	1,9	1,4	1,2	0,9	0,9	0,6	7,3
1,5 m	0	0	1,8	1,3	1,2	0,9	0,8	0,6	7,5
0 m	2,4	1,7	1,7	1,2	1,1	0,8	0,9	0,6	7,2
-1,5 m	2,4	1,7	1,7	1,2	1,1	0,8	1,0	0,7	6,6
-2,5 m	0	0	1,2	1,2	0	0	1,2	1,2	4,9

PL abbassata - BILANCIERE 2,20 m

6,0 m	0	0	2,2*	1,8	0	0	1,5*	1,3	5,5
4,5 m	0	0	2,2*	1,8	1,9	1,1	1,3*	0,9	6,7
3,0 m	3,6*	2,5	2,7*	1,7	2,0*	1,1	1,2*	0,8	7,3
1,5 m	0	0	3,2*	1,6	2,1*	1,0	1,3*	0,7	7,5
0 m	4,4*	2,1	3,1*	1,5	2,0*	1,0	1,3*	0,8	7,2
-1,5 m	3,1*	2,1	2,4*	1,5	1,5*	1,0	1,0*	0,9	6,6
-2,5 m	0	0	1,2	1,2	0	0	1,2	1,2	4,9

P2A abbassati - BILANCIERE 2,20 m

6,0 m	0	0	2,2*	1,5	0	0	1,5*	1,1	5,5
4,5 m	0	0	2,2*	1,5	1,9	0,9	1,3*	0,8	6,7
3,0 m	3,6*	2,1	2,7*	1,4	2,0*	0,9	1,2*	0,6	7,3
1,5 m	0	0	3,2*	1,3	2,1*	0,8	1,3*	0,6	7,5
0 m	4,4*	1,7	3,1*	1,2	2,0*	0,8	1,3*	0,6	7,2
-1,5 m	3,1*	1,7	2,4*	1,2	1,5*	0,8	1,0*	0,7	6,6
-2,5 m	0	0	1,2	1,2	0	0	1,2	1,2	4,9

P2AL abbassati - BILANCIERE 2,20 m

6,0 m	0	0	2,2*	1,9	0	0	1,5*	1,4	5,5
4,5 m	0	0	2,2*	1,9	1,9	1,2	1,3*	1,0	6,7
3,0 m	3,6*	2,7	2,7*	1,8	2,0*	1,2	1,2*	0,8	7,3
1,5 m	0	0	3,2*	1,7	2,1*	1,1	1,3*	0,8	7,5
0 m	4,4*	2,3	3,1*	1,6	2,0*	1,1	1,3*	0,8	7,2
-1,5 m	3,1*	2,3	2,4*	1,6	1,5*	1,1	1,0*	1,0	6,6
-2,5 m	0	0	1,2	1,2	0	0	1,2	1,2	4,9

P4A abbassati - BILANCIERE 2,20 m

6,0 m	0	0	2,2*	1,6	0	0	1,5*	1,1	5,5
4,5 m	0	0	2,2*	1,6	1,9	1,0	1,3*	0,8	6,7
3,0 m	3,6	2,3	2,7*	1,5	2,0*	1,0	1,2*	0,7	7,3
1,5 m	0	0	3,2*	1,4	2,1*	0,9	1,3*	0,7	7,5
0 m	4,4*	1,8	3,1*	1,3	2,0*	0,9	1,3*	0,7	7,2
-1,5 m	3,1*	1,9	2,4*	1,3	1,5*	0,9	1,0*	0,8	6,6
-2,5 m	0	0	1,2	1,2	0	0	1,2	1,2	4,9

- Le capacità di sollevamento indicate sono conformi a SAE J 1097/ISO 10567/DIN 15019-2.

- Le capacità di sollevamento indicate in tonnellate non superano il 75% del carico di ribaltamento o l'87% della capacità idraulica di sollevamento.

- Le capacità contrassegnate con un asterisco sono limitate idraulicamente.

- Se la macchina è munita di attacco rapido, sottrarre il peso dell'attacco stesso dal carico indicato nelle tabelle per calcolare l'effettiva capacità di sollevamento.

- La macchina deve essere collocata su un terreno solido e in piano, con lama e/o stabilizzatori abbassati al suolo.

WX95 Series 2

ALLESTIMENTO DI SERIE & ACCESSORI A RICHIESTA

ALLESTIMENTO DI SERIE

- Sterzata a 2 ruote
- Robusto carro modulare saldato ad arco protetto, a sezione scatolata
- Ampia cassetta portattrezzi sotto i gradini lato destro
- Motori diesel CASE Family III Tier 3 di ultima generazione, conformi alle attuali norme europee sulle emissioni
- Iniezione diretta con turbocompressore
- Raffreddamento ad acqua, basso consumo e basse emissioni in conformità alla direttiva europea
- Interruttore generale batteria automatico (accoppiato alla chiave di avviamento)
- Pump Management System
- Servocomandi idraulici
- Sistema idraulico Load Sensing a pompa singola, con due pompe di servizio
- Sistema di controllo motore e pompa mediante Power Limit Control.
- 6 velocità selezionabili; velocità massima di traslazione 33 km/h
- Ralla di rotazione a sfere incapsolata con lubrificazione a lunga durata
- Motore di rotazione con freno disco a bassa usura
- Cabina con isolamento acustico montata su supporti elastici, profilo arrotondato
- Vetri di sicurezza azzurrati su tutti i lati, parabrezza completamente sollevabile e ribaltabile
- Tettuccio parasole e parapioggia trasparente
- Monitor con schermo LCD con funzione autodiagnostica integrata
- Piantone sterzo ad inclinazione regolabile in continuo
- Disegno ergonomico dei braccioli e dei pedali
- Sedile operatore a sospensione e regolazioni separate in altezza e inclinazione
- Console regolabili in altezza e distanza
- Inversione di marcia con pedale acceleratore
- Comando indipendente di lama e stabilizzatori

- Sistema di bloccaggio automatico assale
- Traslazione e rotazione con frenatura idrostatica
- Comando lama e stabilizzatori centralizzato sul manipolatore destro
- Gancio di sollevamento di sicurezza sul cinematismo benna
- Valvole di sicurezza brevettate sul braccio e bilanciare
- Predisposizione circuito idraulico per martello e pinza

ACCESSORI A RICHIESTA

- Sterzata a 4 ruote
- Velocità di traslazione 20 km/h
- Pneumatici singoli o gemellati
- Lama livellatrice con cinematismo a parallelogramma
- Stabilizzatori con ampi pattini bloccabili
- Supporto per trasporto benna mordente
- Radio con presa ausiliaria 12 V in cabina
- Griglia di protezione anteriore cabina
- Protezione cabina FOPS
- Aria condizionata
- Pompa elettrica travaso carburante
- Kit avviamento a freddo
- Olio idraulico biodegradabile
- Girofaro
- Tubazioni per martello e pinza

Le dotazioni di serie e opzionali possono variare a seconda del paese.

Worldwide Case Construction Equipment Contact Information

EUROPE/AFRICA/MIDDLE EAST:
Centre D'affaires EGB
5, Avenue Georges Bataille - BP 40401
60671 Le Plessis-Belleville - FRANCE

NORTH AMERICA/MEXICO:
700 State Street
Racine, WI 53404 U.S.A.

LATIN AMERICA:
Av. General David Sarnoff 2237
32210 - 900 Contagem - MG
Belo Horizonte BRAZIL

ASIA PACIFIC:
Unit 1 - 1 Foundation Place - Prospect
New South Wales - 2148 AUSTRALIA

CHINA:
No. 29, Industrial Premises, No. 376,
De Bao Road, Waigaoqiao Ftz, Pudong,
SHANGHAI, 200131, P.R.C.



La chiamata è gratuita. Per le chiamate da cellulare consultare in anticipo il proprio gestore telefonico.

NOTA: Le dotazioni di serie e opzionali possono cambiare in base alle richieste e alle leggi in vigore nei diversi paesi. Le foto possono mostrare dotazioni non di serie o non citate nel presente pieghevole - consultate il concessionario CASE. La società CNH si riserva il diritto di modificare senza preavviso le caratteristiche delle sue macchine, senza alcun obbligo dipendente da tali modifiche.



Conforme alla direttiva 98/37/CE

CASE - CNH Italia Spa
Strada di Settimo, 323
10099 San Mauro (TO)
Tel. +39 011 00 77 659
Fax +39 011 00 77 510

www.casece.com

CASE
CONSTRUCTION