



# Cat<sup>®</sup> 302.2D

MINIESCAVATORE IDRAULICO

## CARATTERISTICHE:

- Potente idraulica
- Cabina spaziosa
- Pianale della cabina piatto
- Ausiliario a 2 vie di serie
- Carro telescopico
- Freno di stazionamento automatico della rotazione
- Eccellente accesso per la manutenzione
- Scollegamenti rapidi di serie sulle tubazioni ausiliarie

## Caratteristiche tecniche

### Motore

|  |                       |         |
|--|-----------------------|---------|
| Modello motore                                     | Yanmar 3TNV76         |         |
| Potenza netta nominale a 2.200 giri/min (ISO 9249) | 13,2 kW               | 17,7 hp |
| Potenza lorda (ISO 14396)                          | 17,9 kW               | 24,3 hp |
| Cilindrata   | 1.116 cm <sup>3</sup> |         |

### Peso

|                                 |          |
|---------------------------------|----------|
| Peso di trasporto con tettuccio | 1.945 kg |
| Peso di trasporto con cabina    | 2.055 kg |
| Peso operativo con cabina       | 2.135 kg |
| Peso operativo con tettuccio    | 2.025 kg |

### Sistema di marcia

|                    |                   |
|--------------------|-------------------|
| Velocità di marcia | 2,8 km/h-5,6 km/h |
| Pendenza           | 30°/58%           |

### Capacità di rifornimento

|   |      |
|---|------|
| Capacità del serbatoio del combustibile | 24 L |
| Capacità del serbatoio idraulico        | 21 L |

### Lama

|                         |          |
|-------------------------|----------|
| Larghezza               | 1.300 mm |
| Altezza                 | 300 mm   |
| Profondità di scavo     | 360 mm   |
| Altezza di sollevamento | 300 mm   |

### Impianto idraulico

|   |                                |
|---|--------------------------------|
| Flusso della pompa a 2.200 giri/min                   | 23,8 + 23,8 + 19,0 + 6,4 L/min |
| Pressione di funzionamento – attrezzatura             | 200 bar                        |
| Pressione di funzionamento – marcia                   | 200 bar                        |
| Pressione di funzionamento – rotazione                | 150 bar                        |
| Circuiti ausiliari                                    |                                |
| Primario  | 30 L/min a 170 bar             |
| Secondario  | 17 L/min a 200 bar             |
| Forza massima della benna                             | 19,6 kN                        |
| Forza massima dell'avambraccio – Avambraccio standard | 12,5 kN                        |
| Forza massima dell'avambraccio – Avambraccio lungo    | 11,0 kN                        |

# Miniescavatore idraulico 302.2D

## Capacità di sollevamento a terra – carro telescopico

| Raggio del punto di sollevamento | 2 m       |          | 2,5 m     |          | 3 m       |          | Massima   |          |
|----------------------------------|-----------|----------|-----------|----------|-----------|----------|-----------|----------|
|                                  | Anteriore | Laterale | Anteriore | Laterale | Anteriore | Laterale | Anteriore | Laterale |
|                                  | kg        | kg       | kg        | kg       | kg        | kg       | kg        | kg       |
| Avambraccio standard             | 887       | 557      | 639       | 408      | 501       | 319      | 420       | 267      |
| Avambraccio lungo                | 863       | 548      | 616       | 400      | 484       | 311      | 382       | 240      |

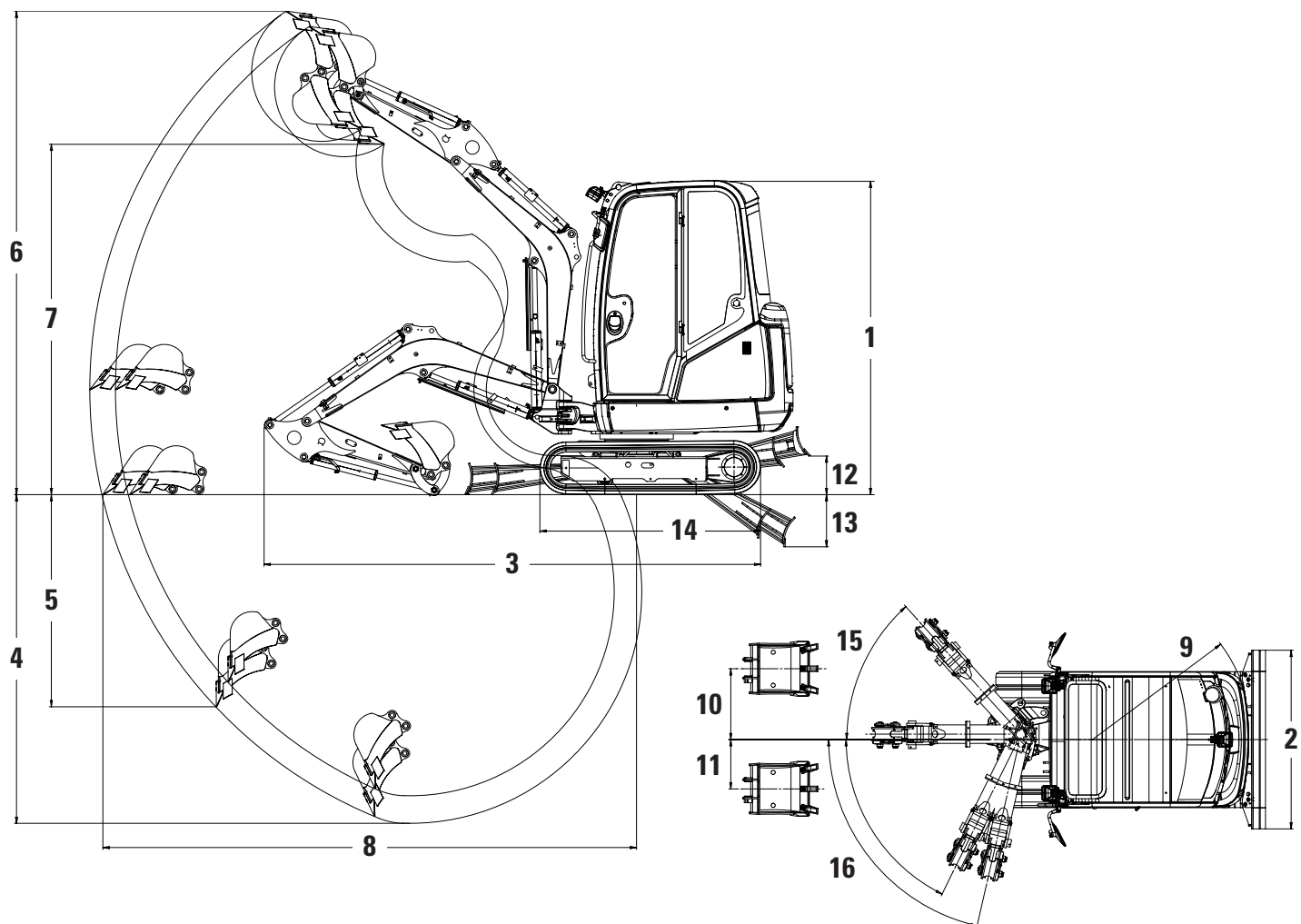
## ATTREZZATURA STANDARD

- Carro telescopico
- Avambraccio standard
- Cingolo in gomma da 250 mm
- Lama apripista di lunghezza standard
- Luce di lavoro montata sul braccio
- Tettuccio – Protezione struttura ROPS e TOPS
- Cintura di sicurezza retrattile
- Sedile con sospensioni, rivestito in vinile
- Pedali di comando marcia
- Batteria esente da manutenzione
- Scambiatore di calore olio idraulico
- Martello/tubazioni a 2 vie
- Freno di stazionamento automatico della rotazione
- Flottaggio della lama
- Luce di lavoro sul braccio

## ATTREZZATURA A RICHIESTA

- Cabina, predisposizione autoradio – Protezione struttura ROPS e TOPS
- Sedile con sospensioni, rivestito in tessuto
- Valvola di ritegno avambraccio o apripista
- Specchietti
- Protezione della sommità della cabina a norma ISO 10262 (livello 1)
- Motore al minimo automatico
- Comando ausiliario proporzionale montato su joystick con regolazione del flusso
- Lama apripista lunga
- Avambraccio lungo
- Luci tettuccio/cabina
- Tubazioni ausiliarie secondarie

# Miniescavatore idraulico 302.2D



## Dimensioni (tutte le dimensioni sono indicative.)

|   | Avambraccio standard | Avambraccio lungo |
|---|----------------------|-------------------|
| 1 Altezza   | 2.295 mm             | 2.295 mm          |
| 2 Larghezza                                       | 990 mm-1.300 mm      | 990 mm-1.300 mm   |
| 3 Lunghezza di trasporto (braccio abbassato)      | 4.050 mm             | 4.050 mm          |
| 4 Profondità di scavo massima                     | 2.490 mm             | 2.690 mm          |
| 5 Profondità di scavo massima su parete verticale | 1.670 mm             | 1.850 mm          |
| 6 Altezza di scavo massima                        | 3.840 mm             | 3.930 mm          |
| 7 Altezza di scarico massima                      | 2.720 mm             | 2.810 mm          |
| 8 Sbraccio massimo a terra                        | 4.130 mm             | 4.330 mm          |
| 9 Raggio di rotazione posteriore                  | 1.170 mm             | 1.170 mm          |
| 10 Disassamento massimo del braccio (DX)          | 520 mm               | 520 mm            |
| 11 Disassamento massimo del braccio (SX)          | 360 mm               | 360 mm            |
| 12 Altezza di sollevamento massima della lama     | 220 mm               | 220 mm            |
| 13 Profondità di scavo massima della lama         | 360 mm               | 360 mm            |
| 14 Lunghezza del carro (telescopico)              | 1.710 mm             | 1.710 mm          |
| 15 Angolo di rotazione del braccio (DX)           | 48°                  | 48°               |
| 16 Angolo di rotazione del braccio (SX)           | 77°/64°              | 77°/64°           |

# Miniescavatore idraulico 302.2D

---

Per informazioni complete sui prodotti Cat®, sui servizi offerti dai dealer e sulle soluzioni industriali, visitare il sito Web all'indirizzo [www.cat.com](http://www.cat.com)

© 2013 Caterpillar  
Tutti i diritti riservati  
Stampato negli U.S.A.

Materiali e caratteristiche tecniche sono soggetti a variazioni senza obbligo di preavviso. Le macchine illustrate nelle foto possono comprendere attrezzature aggiuntive. Consultare il dealer Cat di zona per informazioni sulle opzioni disponibili.

CAT, CATERPILLAR, SAFETY.CAT.COM, i rispettivi loghi, "Caterpillar Yellow" e il marchio "Power Edge", così come le identità aziendali e di prodotto qui usate sono marchi di fabbrica di Caterpillar e il loro utilizzo è vietato senza autorizzazione.

ALHQ6946 (01-13)  
(Traduzione: 04-13)

