

906H2, 907H2, 908H2



Pale gommiate compatte



	906H2	907H2	908H2
Modello motore	Cat® C3.3B DIT	Cat C3.3B DIT	Cat C3.3B DIT
Potenza netta (ISO 9249)	52 kW (69 hp)	52 kW (69 hp)	52 kW (69 hp)
Peso operativo	5.630 kg	5.810 kg	6.465 kg
Capacità benna	0,9 m ³	1,0 m ³	1,1 m ³

Caratteristiche di 906H2, 907H2, 908H2

Alte prestazioni

Con un carico di ribaltamento elevato alla massima sterzata ed elevate forze di strappo, la serie H2 offre una soluzione potente per una varietà di applicazioni.

Facilità d'uso

La maggiore visibilità sulle attrezzature semplifica al massimo l'azionamento delle pale gommate compatte serie H2. I comandi semplici e i joystick ergonomici e a basso sforzo riducono la fatica e aumentano il comfort.

Leverismo con barra a Z versatile

Il design del leverismo di carico con barra a Z a sollevamento parallelo e alte prestazioni è progettato per garantire robustezza e visibilità. La possibilità di scegliere tra attacchi rapidi minipala gommata SSL o impernati orizzontali assicura massima versatilità.

Apparato propulsore

Trasmissione idrostatica standard a due velocità a 20 km/h. Assali per impieghi gravosi montati di serie con bloccaggio differenziale al 100% e controllo dell'assetto disponibili su richiesta.

Attrezzature a flusso elevato

Impianti idraulici a flusso standard o ad alto flusso opzionale con attacchi selezionabili per utilizzare le pale gommate compatte Cat con un'ampia gamma di attrezzature, anche quelle generalmente associate alle minipale gommate SSL Cat.

Facilità di manutenzione

La serie H2 è stata progettata per una manutenzione facile e rapida. Il cofano motore inclinabile e gli sportelli di servizio laterali consentono di accedere agevolmente da terra ai componenti principali. Le porte di prelievo dell'olio S-O-SSM e i punti di prova della pressione semplificano la manutenzione preventiva.

Indice

Pale gommate compatte serie H2.....	4
Cabina operatore	5
Apparato propulsore	6
Attacchi	7
Leverismo di carico con barra a Z	7
Attrezzature.....	8
Affidabilità e durata	10
Assistenza ai clienti.....	11
Facilità di manutenzione	11
Caratteristiche tecniche	12
Attrezzatura standard.....	15
Attrezzatura a richiesta.....	15





Le nuove pale gommate compatte serie H2 sono robuste come tutte le macchine Cat ma vantano anche un'intera gamma di nuove caratteristiche e benefici per una macchina veramente affidabile.

Pale gommiate compatte serie H2

Una gamma esaustiva per tutte le applicazioni e tutti gli ambienti lavorativi.

906H2

Il basso profilo della cabina consente di accedere a più aree nel sito e di eseguire applicazioni che prevedono il passaggio attraverso spazi angusti. Progettata con caratteristiche di semplicità ed economicità, garantisce comunque straordinarie prestazioni complessive per un'ampia gamma di applicazioni.

- Capacità operativa da 0,9 m³
- Specifiche di noleggio a basso costo (opzione)
- Cabina con profilo basso
- Misura cerchioni da 18"



907H2

Con maggiore capacità operativa rispetto ai modelli 906H2 e una cabina più alta, questo modello è adatto per le applicazioni in cui la distanza libera da terra non costituisce una criticità.

- Capacità operativa da 1,0 m³
- Cabina con altezza standard
- Misura cerchioni da 18"



908H2

Capacità operativa, potenza del motore, forze di strappo e potenza idraulica superiori per condizioni di lavoro impegnative.

- Capacità operativa da 1,1 m³
- Cabina con altezza standard
- Misura cerchioni 20"



Cabina operatore

Interni moderni, alta qualità, design intuitivo.



Eccellente visibilità

La visibilità sul sito di lavoro rimane ottimale grazie ai due sportelli completamente vetrati, un parabrezza vetrato basso, eccellente visibilità posteriore e una chiara visione sulle attrezzature attraverso i bracci della pala.

Comfort in cabina

Due braccioli e un poggiatesta regolabile forniti di serie, disposizione intuitiva dei comandi, joystick e sterzo a basso sforzo sono solo alcune delle caratteristiche che offrono all'operatore il massimo comfort.

Display a LED digitale

Tutti i modelli sono caratterizzati da un quadro strumenti retroilluminato in rosso con tachimetro e indicatori di stato della macchina, posizionato per la massima praticità lungo la linea di visuale dell'operatore.

Joystick multifunzione

Con interruttore marcia avanti-folle-retromarcia, selettore della velocità di avanzamento, 3° distributore idraulico ausiliario, bloccaggio del differenziale e comandi per flusso costante. Opzione joystick meccanico disponibile sui modelli 906H2.

Accessori opzionali

Grazie alla molteplicità di opzioni offerte è facile personalizzare la cabina e soddisfare le esigenze dei clienti. Scelta tra tre tipi di rivestimento cabina e una tettoia.



Apparato propulsore

L'apparato propulsore idrostatico Cat offre prestazioni aggressive.



Due opzioni velocità

La trasmissione idrostatica Cat offre due opzioni di velocità, a 20 km/h o a 35 km/h. Il limitatore di velocità a 35 km/h include uno sterzo secondario. Entrambe le opzioni sono caratterizzate dalla funzione a impulsi fornita di serie, con velocità di marcia opzionale, controllo della spinta a terra e acceleratore a mano (aggiornamento comando trasmissione).

Freni a disco

La versione con limitatore della velocità a 35 km/h ha servofreni a disco in bagno d'olio su entrambe le estremità dell'assale anteriore. La versione a 20 km/h ha un freno a dischi a secco con azionamento idraulico per una frenata uniforme ed efficace. La frenatura viene applicata su tutte e quattro le ruote.

Bloccaggio del differenziale

Le pale gommate compatte Cat offrono un bloccaggio del differenziale al 100%, su entrambi gli assali, come opzione su tutta la gamma. Il bloccaggio del differenziale può essere agevolmente innestato durante la marcia per attraversare terreni a bassa aderenza.

Oscillazione del telaio

Il telaio oscillante assicura il contatto delle quattro ruote al suolo per una trazione e una stabilità ottimali.

Controllo dell'assetto

Il sistema di controllo dell'assetto migliora ulteriormente la già fluida manovrabilità della macchina, per un maggior comfort dell'operatore e una produttività superiore. Adatto per applicazioni estreme dove l'operatore deve assicurare la ritenuta del materiale nella benna e al contempo una marcia senza scosse. Disponibile in tre modalità: auto, on e off. Se ne raccomanda l'uso con l'opzione limitatore di velocità a 35 km/h.

Attacchi

La pala gommata compatta è sempre più versatile.



Attacco imperniato orizzontale

Questo attacco rapido consente di utilizzare la nuova gamma di attrezzature per pale gommata compatte Cat. L'attacco e i bracci sagomati della pala sono stati progettati per offrire massima visibilità sull'attrezzatura. Una semplice funzione del joystick consente un facile innesto e disinnesto dei perni di bloccaggio.



Leverismo di carico con barra a Z

Il leverismo ideale per le pale gommata compatte.

Design con barra a Z

Sulle pale gommata compatte Cat è montato il leverismo con barra a Z ad alte prestazioni, ottimizzato per offrire robustezza, visibilità e versatilità d'uso delle attrezzature. Il leverismo con barra a Z fornisce all'operatore una chiara visuale sull'attrezzatura e un'eccellente altezza di scarico a parità di tempi di ciclo e con sollevamento parallelo.

Attacco minipala gommata SSL

L'attacco minipala gommata SSL universale consente di avvalersi di molte attrezzature comunemente usate sulle minipala gommata SSL Cat. Con opzione di impianto idraulico standard o ad alto flusso, questo attacco consente di integrare le pale gommata compatte serie H2 in una flotta di minipala gommata SSL.

Attrezzature

Una serie di benne, forche e attrezzature a comando idraulico ottimizza le prestazioni della macchina.



Ampia gamma di attrezzature

Per sfruttare al massimo le potenzialità della macchina, i CAT Work Tools sono progettati per funzionare in perfetta sinergia e offrire un valore eccellente grazie all'elevata produttività e alla lunga durata.

È ora possibile collegare alle nuove pale gommiate compatte serie H2 una più ampia gamma di attrezzature scegliendo tra diversi attacchi.



Attrezzature per attacco imperniato orizzontale Cat

La pala gomma compatta Cat offre una gamma completa di benne per qualsiasi ambiente di lavoro e per soddisfare esigenze specifiche dei clienti. Le benne sono state progettate e realizzate per resistere alle elevate forze di strappo della pala gommata compatta serie H2. Il montante per forche Cat è stato progettato per aumentare la visibilità sulle forche, consentendo all'operatore di lavorare con maggiore efficienza e sicurezza senza compromettere la durata. Forche disponibili con diverse lunghezze dei denti.

Attrezzature per attacco minipala gommata SSL Cat

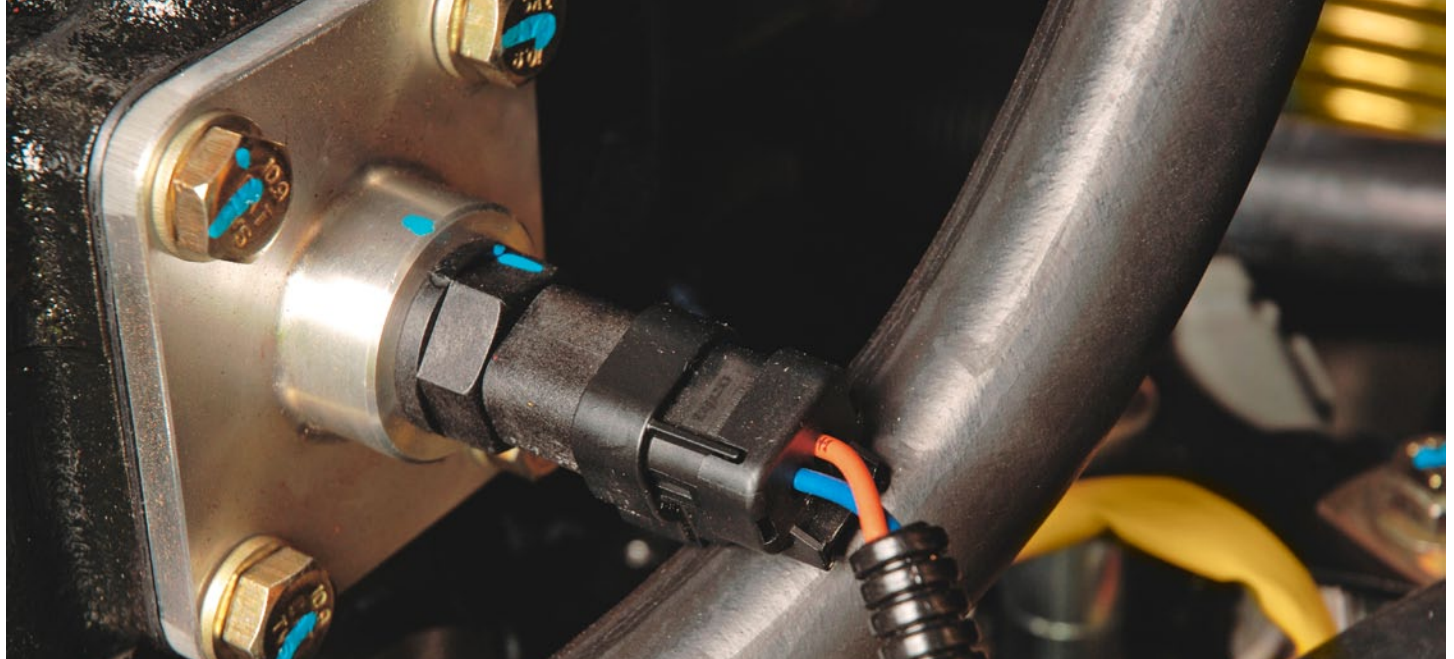
Questo attacco consente l'uso delle attrezzature per minipala gommate SSL Cat. Quando si usa questo tipo di attacco, Caterpillar raccomanda le seguenti opzioni:

- Posizionatore attrezzatura con dispositivo di ritorno all'angolo di scavo
- Cablaggio attrezzatura
- Aggiornamento comando trasmissione
- Impianto idraulico ausiliario a flusso elevato per attrezzature a flusso elevato

Tubazioni e raccordi ausiliari

Le tubazioni e i raccordi ausiliari sono montati di serie, quindi la pala gommata compatta Cat viene fornita pronta per l'uso.

Per un elenco completo delle attrezzature disponibili, rivolgersi al dealer Cat di zona.



Affidabilità e durata

Qualità intrinseca, rendimento di qualità.

Protezione E-Coat

Le pale gommate compatte Cat vengono sottoposte a un estensivo processo di E-Coat a 24 stadi. Il rivestimento di base in elettroplaccatura allo zinco e il rivestimento superiore in poliuretano forniscono imbattibili proprietà anticorrosione.

Assali per impieghi gravosi

Le pale gommate compatte della serie H2 sono dotate di assali per impieghi gravosi con ingranaggi di riduzione planetari esterni.

Fili elettrici

Con fili elettrici intrecciati per impieghi gravosi, le pale gommate compatte Cat offrono una maggiore durata dell'impianto elettrico. I connettori sigillati impermeabili all'acqua impediscono la penetrazione di polveri e umidità nei circuiti elettrici. I fili elettrici sono colorati e numerati per facilitare l'identificazione dei componenti.

Costruzione robusta

La macchina è stata progettata integrando caratteristiche che ne garantiscono la lunga durata, quali le protezioni delle luci posteriori e dei punti di ingrassaggio dei bracci della pala e dell'attacco.

Rendimento di qualità

La struttura della cabina serie H2 è realizzata con materiali in plastica piena di alta qualità e modanature in gomma calzanti. I robusti interruttori IP67 di serie largamente presenti su tutta la macchina garantiscono lunga durata ai componenti.

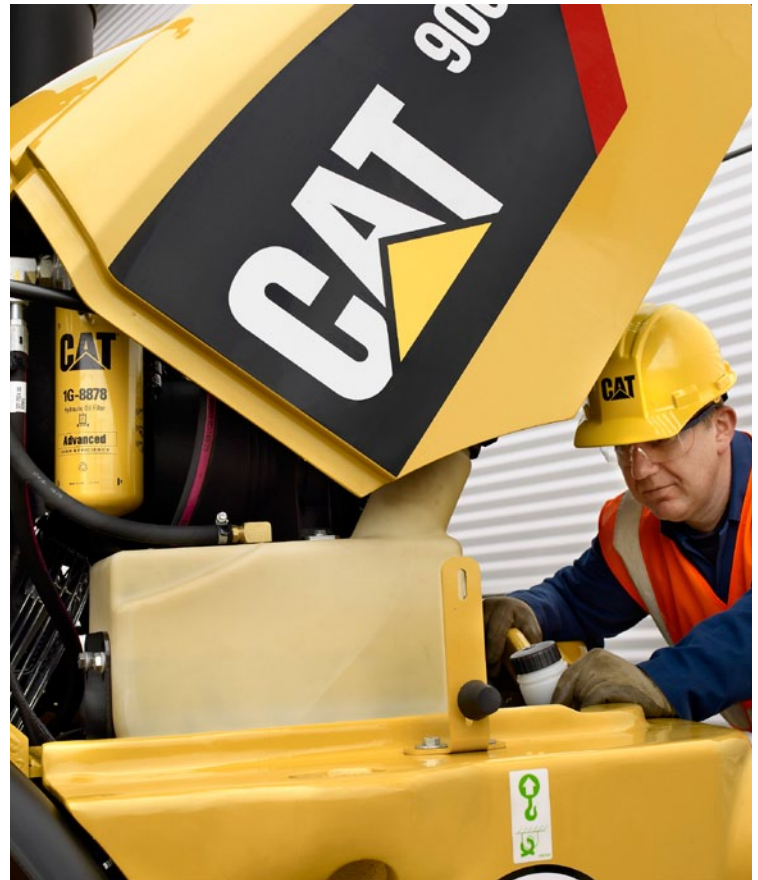


Assistenza ai clienti

Assistenza impareggiabile e servizi completi forniti dalla più grande rete mondiale di dealer.

Il dealer Cat è pronto ad assistere i clienti nelle decisioni di acquisto e in tutte le fasi successive.

- I clienti possono confrontare le macchine, facendo una stima della durata dei componenti, dei costi di manutenzione e dei costi di produzione.
- Sono disponibili diverse opzioni di finanziamento, a seconda delle esigenze del cliente.
- Il dealer Cat può valutare il costo di riparazione, ricostruzione e sostituzione della macchina, in modo che il cliente possa fare la scelta migliore.
- Una rete mondiale informatizzata consente di effettuare ricerche in altri magazzini in caso di momentanea indisponibilità del ricambio al banco.
- Per ulteriori informazioni sui prodotti Cat, sui servizi offerti dai dealer e sulle soluzioni per l'industria, visitare il sito Web www.cat.com.



Facilità di manutenzione

Facile accesso ai punti di manutenzione per gli interventi ordinari.



I punti di manutenzione sapientemente posizionati rendono gli interventi più facili.

- Tutti i punti per la manutenzione ordinaria possono essere raggiunti in sicurezza da terra
- Valvole S-O-S per gli interventi di manutenzione preventiva
- Scarichi ecologici per tutti i fluidi, con tubi di raccordo integrati nella macchina
- Connettore Electronic Technician™ per diagnostica avanzata
- Accesso da terra ai filtri per una facile manutenzione
- I fili elettrici sono colorati e numerati per una rapida identificazione dei componenti
- Gruppo scambiatore di calore dell'olio incernierato, rimane aperto per agevolare le operazioni di pulizia
- Filtro dell'aria a due stadi con elemento secondario e indicatore visivo per una maggiore durata dell'intervallo di manutenzione
- Sezionatore batteria per interventi di manutenzione sicuri

Caratteristiche tecniche delle pale gommate compatte 906H2, 907H2, 908H2

Motore

Potenza nominale a 2.500 giri/min	906H2	907H2	908H2
Motore Cat C3.3B, a 4 cilindri, turbocompresso, a iniezione diretta			
Potenza lorda	55 kW (73 hp)	55 kW (73 hp)	55 kW (73 hp)
Potenza netta			
ISO 9249	52 kW (69 hp)	52 kW (69 hp)	52 kW (69 hp)
80/1269/CEE	52 kW (69 hp)	52 kW (69 hp)	52 kW (69 hp)
Alesaggio	94 mm	94 mm	94 mm
Corsa	120 mm	120 mm	120 mm
Cilindrata	3,3 L	3,3 L	3,3 L

- Il motore Cat C3.3B soddisfa le normative sulle emissioni EU Stage IIIA ed EPA Tier 4 Interim per i mercati in cui vigono norme molto severe. Per gli altri mercati, il motore garantisce emissioni di livello conforme agli standard EU Stage II ed EPA Tier 2.

Impianto idraulico

	906H2	907H2	908H2
Valvola di sfogo principale	235 bar	235 bar	235 bar
3° flusso ausiliario			
Standard	83 L/min	83 L/min	83 L/min
Flusso elevato	125 L/min	125 L/min	125 L/min
Tempo di ciclo idraulico			
Sollevamento	5 sec	5 sec	5 sec
Abbassamento	4 sec	4 sec	4 sec
Scarico	2 sec	2 sec	2 sec
Angolo di richiamo	2,5 sec	2,5 sec	2,5 sec

Densità massima del materiale

In base allo standard ISO 7546:1983 e con carichi operativi nominali alla massima sterzata.

Tipo di benna	Modello	Per uso generale			Multiuso			Per materiali leggeri		
		906H2	907H2	908H2	906H2	907H2	908H2	906H2	907H2	908H2
Capacità nominale	m ³	0,90	1,00	1,10	0,75	0,75	0,90	1,20	1,20	1,50
Altezza di scarico										
Attacco imperniato orizzontale	mm	2.510	2.510	2.655	2.500	2.500	2.665	2.430	2.430	2.460
Attacco SSL	mm	2.395	2.395	2.540	2.470	2.470	2.630	2.285	2.285	2.345
Densità massima del materiale										
Attacco imperniato orizzontale	kg/m ³	1.889	1.706	1.658	2.184	2.202	1.967	1.271	1.310	1.106
Attacco SSL	kg/m ³	1.755	1.584	1.549	2.131	2.149	1.929	1.208	1.218	1.034
Larghezza della benna	mm	1.880	2.035	2.060	1.880	1.880	2.060	2.080	2.080	2.080
Peso della benna										
Perno orizzontale BOCE	kg	395	413	444	557	557	603	462	462	515
Perno verticale BOCE	kg	394	412	444	534	537	582	461	461	514

Velocità di marcia

	906H2	907H2	908H2
Velocità 1	7 km/h	7 km/h	7 km/h
Velocità 2	20 km/h	20 km/h	20 km/h
Alta velocità	35 km/h	35 km/h	35 km/h

Struttura ROPS/FOPS

Cabina Cat, struttura ROPS (Rollover Protective Structure) e struttura di protezione contro la caduta di oggetti (FOPS)

- La struttura ROPS soddisfa i seguenti criteri: ISO 3471-1:1994
- FOPS soddisfa i seguenti criteri: ISO 3449:1992

Livelli di rumorosità

Rumorosità esterna

- Sulle macchine con configurazioni conformi alle normative dell'Unione europea, il livello di potenza sonora riportato sulla macchina è misurato in base alle procedure di prova e alle condizioni specificate dallo standard 2000/14/CE.

Livello di rumorosità all'interno

- Il livello di pressione sonora sull'operatore dinamico è 75 dB(A) quando si adotta lo standard "ISO 6396:1992" per la misurazione su una cabina chiusa, correttamente installata e mantenuta. La prova è stata condotta con sportelli e finestrini della cabina chiusi.

Capacità di rifornimento

	906H2	907H2	908H2
Sistema di raffreddamento	24 L	24 L	24 L
Serbatoio del combustibile	52 L	78 L	78 L
Impianto idraulico	70 L	70 L	70 L
Olio motore	10 L	10 L	10 L

Specifiche operative

Macchina con serbatoio del combustibile pieno, cabina ROPS/FOPS, operatore del peso di 75 kg, attacco impernato orizzontale (HP) o attacco minipala gommata (SSL) e benna per uso generale (GP).

Modello	906H2		907H2		908H2		
	HP	SSL	HP	SSL	HP	SSL	
Tipo di attacco							
Dimensione pneumatici	405/70 R18		405/70 R18		405/70 R20		
Peso operativo (ISO 6016:1998)	kg	5.630	5.630	5.810	5.810	6.465	6.465
Capacità nominale della benna (ISO 7546:1983)	m ³	0,9	0,9	1,0	1,0	1,1	1,1
Forza di strappo, benna (ISO 14397-2:2007)	kN	51	42	51	42	57	47
Carico operativo nominale alla massima sterzata, benna (ISO 14397-1:2007)	kg	1.700	1.580	1.705	1.585	1.825	1.705
Carico di ribaltamento con macchina diritta, benna (ISO 14397-1:2007)	kg	4.280	3.985	4.640	4.320	5.100	4.775
Carico massimo di ribaltamento alla massima sterzata, benna (ISO 14397-1:2007)	kg	3.400	3.160	3.410	3.170	3.650	3.410
Angolo di richiamo, posizione di trasporto		52°	52°	52°	52°	52°	52°
Carico operativo nominale alla massima sterzata, forche (EN 474-3:2006, terreno solido e pianeggiante, stabilità 1,25 e centro carico a 500 mm)	kg	2.150	2.065	2.205	2.120	2.515	2.355
Carico operativo nominale alla massima sterzata, forche (terreno solido e pianeggiante, stabilità 1,25 e centro carico a 500 mm, trasporto 100 mm da terra)	kg	2.740	2.720	2.810	2.785	3.080	2.990

Caratteristiche della cabina

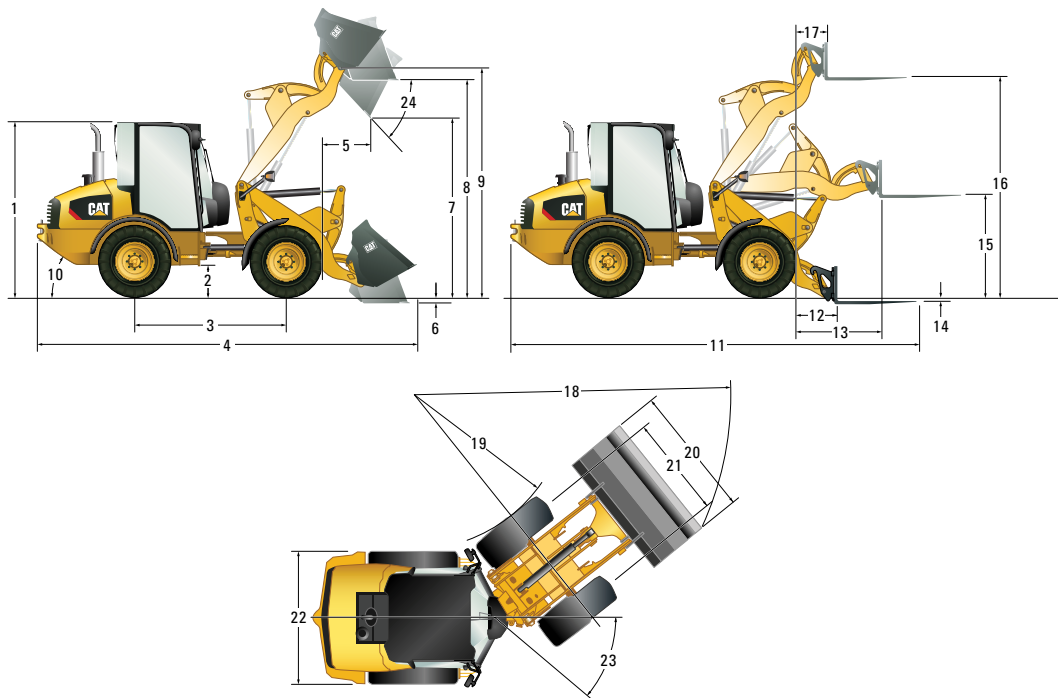
	Cabina base*	Cabina Comfort	Cabina Deluxe	Tettoia
Caratteristiche standard della cabina				
Due sportelli di accesso	•			•
Piantone dello sterzo fisso		•	•	
Piantone dello sterzo regolabile				•
Sedile con sospensioni in vinile	•	•		
Sedile con sospensioni in tessuto, bracciolo			•	
Sedile a sospensione pneumatica e regolazione elettrica, in tessuto, con poggiatesta e bracciolo, supporto lombare e schienale riscaldato	•			
Finestrino sinistro – fisso		•	•	
Finestrino sinistro – scorrevole			•	
Finestrino destro – scorrevole	•	•	•	
Lunotto termico	•	•	•	•
Appendiabiti	•	•	•	
Luce in cabina	•	•	•	•
Parasole		•	•	
Kit predisposizione per autoradio (cablaggio, altoparlante, antenna e griglie)		•	•	•
Specchietti esterni ripiegabili	•	•	•	
Riscaldatore	•	•	•	•
Vano portaoggetti con chiusura a chiave	•	•	•	•
Specchietto interno regolabile				
Caratteristiche della cabina opzionali				
Radio/CD/MP3/WMA/AUX Cat	•	•	•	
Tendina posteriore	•	•	•	
Climatizzatore e riscaldatore	•	•	•	

*La cabina base è disponibile solo sul modello 906H2

Caratteristiche tecniche delle pale gommate compatte 906H2, 907H2, 908H2

Dimensioni

Le dimensioni mostrate si basano sulla macchina provvista di benna per uso generale e pneumatici 405/70 SPT9 standard. Tutte le dimensioni sono indicative.



	Con attacco impernato orizzontale			Con attacco SSL		
	906H2	907H2	908H2	906H2	907H2	908H2
	mm	mm	mm	mm	mm	mm
1 Altezza cabina	2.465	2.585	2.650	2.465	2.585	2.650
2 Distanza libera da terra	300	300	340	300	300	340
3 Passo	2.170	2.170	2.170	2.170	2.170	2.170
4 Lunghezza totale comprensiva di benna	5.435	5.435	5.595	5.585	5.585	5.760
5 Sbraccio alla massima altezza di scarico	710	710	760	810	810	855
6 Profondità di scavo	80	80	85	90	90	95
7 Altezza di scarico massima	2.510	2.510	2.655	2.395	2.395	2.540
8 Carico in altezza	3.035	3.035	3.225	3.025	3.025	3.215
9 Perno di articolazione alla massima altezza	3.230	3.230	3.410	3.230	3.230	3.410
10 Angolo di partenza (in gradi)	34°	34°	34°	34°	34°	34°
11 Lunghezza totale comprensiva di forche	5.915	5.915	6.015	5.945	5.945	6.150
12 Sbraccio a terra	720	720	790	750	750	925
13 Sbraccio massimo	1.215	1.215	1.310	1.265	1.265	1.445
14 Profondità forca interrata (al suolo)	25	25	70	(45)	(45)	(30)
15 Altezza forca con sbraccio massimo	1.425	1.425	1.450	1.490	1.490	1.525
16 Altezza massima della forca	3.090	3.090	3.225	3.160	3.160	3.300
17 Sbraccio forca alla massima altezza	445	445	460	505	505	595
18 Raggio di sterzata alla benna	4.400	4.475	4.510	4.445	4.515	4.560
19 Raggio di sterzata all'interno dello pneumatico	2.240	2.240	2.080	2.240	2.240	2.080
20 Larghezza sulla benna	1.880	2.035	2.060	1.880	2.035	2.060
21 Misuratore pneumatici	1.420	1.420	1.570	1.420	1.420	1.570
22 Larghezza della macchina	1.840	1.840	1.985	1.840	1.840	1.985
23 Angolo di articolazione (in gradi)	39°	39°	39°	39°	39°	39°
24 Angolo di scarico alla massima altezza (in gradi)	45°	45°	45°	45°	45°	45°

Attrezzatura standard 906H2, 907H2, 908H2

Attrezzatura standard

L'attrezzatura standard può variare. Per ulteriori informazioni, rivolgersi al dealer Cat di zona.

TRASMISSIONE

- Trasmissione, a 20 km/h con assali per impieghi gravosi
- Trasmissione con funzione a impulsi
- Trasmissione idrostatica

PALA

- Attacco rapido idraulico imperniato orizzontale o attacco rapido per minipala gommata
- Circuito idraulico proporzionale ausiliario
- Funzione flottaggio braccio della pala
- Connettore rapido idraulico di collegamento sotto pressione
- Pala con barra a Z a sollevamento parallelo

MOTORE

- Cat C3.3B DIT conforme alle norme europee Stage IIIA
- Motore Cat C3.3B conforme alle norme sulle emissioni EU Stage II ed EPA Tier 2
- Filtro dell'aria a due stadi con indicatore visivo
- Liquido di raffreddamento a lunga durata Cat
- Vani motore dotati di chiusura a chiave
- Filtro del combustibile/separatore dell'acqua a disinserimento rapido e agevole
- Valvola di scarico dell'olio motore
- Sfiatatoio a circuito chiuso

IMPIANTO ELETTRICO

- Sezionatore della batteria
- Batteria per impieghi gravosi, 12 V
- Dispositivo di avviamento motore a freddo assistito
- Alternatore 80 A
- Connettore punto di manutenzione per diagnostica elettronica (Electronic Technician™)

INFORMAZIONI GENERALI

- Primer vernice E-coat
- Punti di prova della pressione
- Attacco e perno di recupero
- Porte per prelievo dell'olio programmato S·O·S

CABINA

- Kit predisposizione autoradio, inclusi altoparlanti (non nella cabina base)
- Due sportelli
- Portabicchiere
- Parasole
- Lunotto termico
- Cabina certificata ROPS e FOPS
- Poggiapolso regolabile
- Cintura di sicurezza retrattile (2 pollici)
- Luce in cabina
- Prese elettriche ausiliarie
- Appendiabiti
- Cabina pressurizzata
- Quadro strumenti con display digitale di bordo
- Riscaldatore con bocchette sul parabrezza, sui cristalli laterali e nella zona gambe
- Insonorizzazione
- Joystick multifunzione con controllo della direzione
- Controllo ausiliario proporzionale
- Due specchietti esterni ripiegabili
- Indicatori di avviso per gli impianti principali
- Tergilavavetro anteriore e posteriore
- Pavimento cabina facile da pulire
- Vano portaoggetti con chiusura a chiave
- Specchietto interno regolabile

Attrezzatura a richiesta 906H2, 907H2, 908H2

Attrezzatura a richiesta

L'attrezzatura a richiesta può variare. Per ulteriori informazioni, rivolgersi al dealer Cat di zona.

TRASMISSIONE

- Aggiornamento comando trasmissione
- Bloccaggio differenziale al 100% su entrambi gli assali, selezionabile durante la marcia
- Controllo dell'assetto
- Regolatore di velocità, a 35 km/h con sterzo secondario

PALA

- Impianto idraulico ausiliario a flusso elevato
- Valvole di ritengo del carico
- Posizionatore attrezzatura con dispositivo di ritorno all'angolo di scavo

MOTORE

- Riscaldatore blocco motore 120 V
- Valvola di scarico dell'olio motore (scarico eco senza fuoriuscite)

IMPIANTO ELETTRICO

- Allarme retromarcia
- Sistema di sicurezza della macchina (MSS)
- Faro rotante magnetico
- Cablaggio attrezzatura
- Luci di lavoro, due anteriori e due posteriori

INFORMAZIONI GENERALI

- Colore a scelta del cliente
- Protezioni per le luci posteriori
- Protezione attacco per impieghi gravosi
- Pneumatici su richiesta, inclusa la versione opzionale per impieghi gravosi

LIQUIDI

- Olio idraulico biodegradabile
- Liquido di raffreddamento a lunga durata Cat (-50 °C)

CABINA

- Climatizzazione
- Cintura di sicurezza retrattile (3 pollici)
- Radio/CD/MP3/WMA/AUX Cat
- Tettoia certificata ROPS e FOPS
- Cabina base per 906H2
- Cabine Comfort e Deluxe
- Joystick meccanico (disponibile solo per 906H2)
- Kit predisposizione autoradio per cabina base (cablaggio, altoparlanti, antenna e griglia)
- Tendina posteriore

ATTREZZATURE

- Per tutte le attrezzature e le opzioni standard/a flusso elevato (consultare il dealer Cat)
- Per un riepilogo delle opzioni cabina disponibili, fare riferimento a pagina 13.

Per ulteriori informazioni dettagliate sui prodotti Cat, i servizi dei dealer e le soluzioni per l'industria, visitare il sito Web www.cat.com

© 2013 Caterpillar Inc.

Tutti i diritti riservati

Materiali e caratteristiche tecniche sono soggetti a variazioni senza obbligo di preavviso. Le macchine illustrate nelle foto possono comprendere attrezzature aggiuntive. Consultare il dealer Cat di zona per informazioni sulle opzioni disponibili.

CAT, CATERPILLAR, SAFETY.CAT.COM, i rispettivi loghi, "Caterpillar Yellow", il marchio "Power Edge" e le identità dei prodotti qui usati sono marchi di fabbrica di Caterpillar e non possono essere usati senza permesso.

ALHQ6845 (02-2013)
(Traduzione: 03-2013)
(EAME, APD)

