

# D6N

Trattore cingolato

**CATERPILLAR**<sup>®</sup>



---

**Motore**

Potenza al volano	111,8 kW
Modello del motore	Cat <sup>®</sup> C6.6 ACERT <sup>™</sup>

---

**Pesi**

Peso operativo – XL	16.668 kg
Peso operativo – LGP	17.997 kg

## D6N Caratteristiche

### Carro SystemOne™

Progettato esclusivamente dalla Caterpillar per le proprie macchine, il carro SystemOne offre durata più lunga e maggiore affidabilità, riducendo i costi di proprietà e di esercizio.

### Cabina dell'operatore

La cabina, interamente rinnovata, offre maggiore visibilità e comfort superiore. Il sedile a sospensione pneumatica completamente regolabile, il climatizzatore, i comandi elettroidraulici, l'avanzato sistema di monitoraggio e l'insonorizzazione sono caratteristiche di serie che garantiscono il comfort dell'operatore e ottimizzano la produttività.

### Sistemi di controllo e guida delle macchine AccuGrade™

La predisposizione del kit a richiesta AccuGrade offre un'interfaccia plug-and-play completamente integrata per consentire l'installazione semplice, rapida ed economica dei sistemi di controllo del livellamento AccuGrade GPS, ATS e Laser.

### Facilità di manutenzione

Tutti i componenti principali, i filtri e i punti di ingrassaggio sono facilmente accessibili e dotati di struttura modulare. Il nuovo sistema di monitoraggio della macchina GEN III offre funzioni diagnostiche avanzate per una maggiore facilità di manutenzione e tempi di inattività estremamente ridotti.

## Indice

Sterzo differenziale .....	3
Motore .....	3
Apparato propulsore .....	4
Cabina dell'operatore .....	5
Sistemi di controllo del livellamento AccuGrade™ .....	6
Carro SystemOne™ .....	7
Lame ed attrezzature .....	8
Offerte .....	9
Facilità di manutenzione .....	10
Supporto .....	10
Trattore cingolato D6N	
Caratteristiche tecniche .....	11
D6N Equipaggiamento standard .....	14
D6N Accessori a richiesta .....	15



**Realizzato per eccellere nei lavori più impegnativi. Il D6N combina potenza, componenti robusti e bilanciamento superiore per massime prestazioni nelle condizioni di esercizio più severe. Movimenta i materiali con l'affidabilità e la durata che i clienti si aspettano dalle macchine Caterpillar®.**

**Il D6N è dotato di comandi elettroidraulici avanzati progettati e ottimizzati per consentire la massima produttività e le massime prestazioni se equipaggiato con sistemi di controllo del livellamento AccuGrade GPS, ATS o Laser.**

# Sterzo differenziale

Potenza costante su entrambi i cingoli durante le sterzate.



## Sistema di controllo barra di comando

Una comoda barra di comando consente il controllo preciso di sterzata, direzione e trasmissione grazie a:

- Cambio EasyTouch
- Raggio di sterzata stretto e controsterzata
- Piccole variazioni di direzione

## Sterzate di potenza con sterzo differenziale

Grazie allo sterzo differenziale, è possibile manovrare gradualmente grandi carichi della lama durante le sterzate. L'operatore mantiene il controllo preciso su pendii, intorno a edifici, appoggi di ponti, alberi o altri ostacoli.

- Lo sterzo differenziale consente la rotazione della macchina accelerando la velocità di un cingolo e diminuendo la velocità dell'altro mantenendo la massima potenza su entrambi.
- La modulazione dello sterzo è regolata con precisione.
- Indipendentemente dalle condizioni del terreno, la sterzata viene eseguita con precisione dato che la potenza rimane applicata a entrambi i cingoli ininterrottamente.

## Motore

Tecnologia di riduzione delle emissioni.

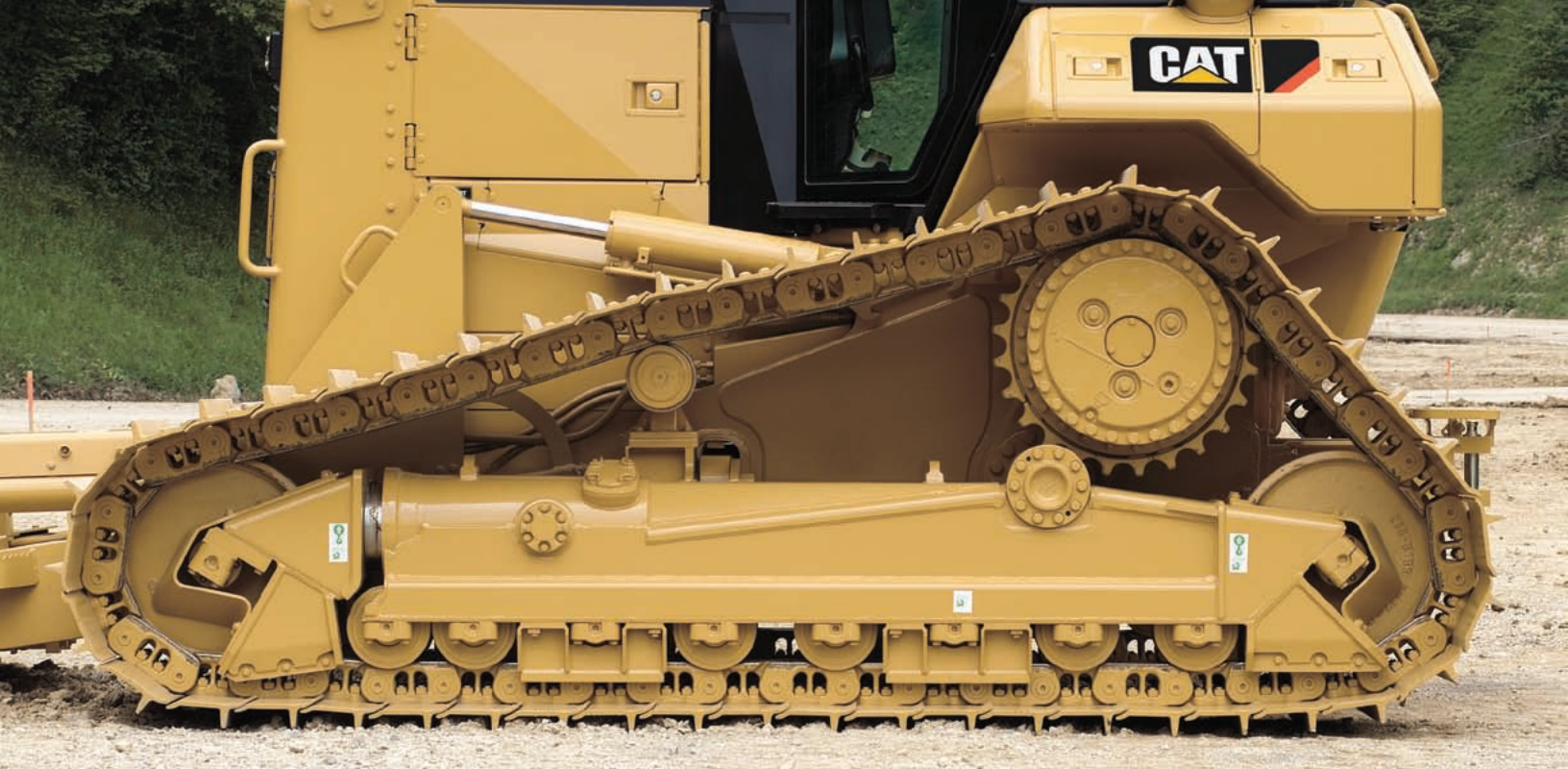
### Motore Cat® C6.6 con tecnologia ACERT™

Il Cat® C6.6 è un motore in linea a sei cilindri, con cilindrata di 6,6 litri (403 in<sup>3</sup>), dotato di impianto di alimentazione Caterpillar Common Rail. Impiega la tecnologia ACERT, una serie di innovazioni Caterpillar che offrono un sistema di controllo elettronico all'avanguardia, il preciso dosaggio del combustibile e la perfetta gestione dell'aria, assicurando prestazioni eccezionali ed emissioni ridotte. Rispetta le normative per le emissioni EPA Tier 3 (Stati Uniti), Euro IIIA (Europa) e MOC Step 3 (Giappone).

### Elettropompa di adescamento del combustibile

L'elettropompa di adescamento del combustibile offre un adescamento del combustibile rapido e scorrevole.





# Apparato propulsore

Componenti resistenti e affidabili garantiscono una potenza regolare e brillante.

## **Programma di multivelocità (MVP)**

Il Programma di multivelocità (MVP) Caterpillar consente agli operatori di scegliere tra cinque differenti gamme di marce, sia in marcia avanti che in retromarcia, per offrire una maggiore produttività, ridurre i consumi di combustibile e ridurre notevolmente i costi d'esercizio.

## **Cambio/Kickdown automatico**

La funzione di cambio automatico consente all'operatore di selezionare una combinazione di marcia avanti e retromarcia per ottenere cambi di direzione facili ed efficienti. L'operatore può selezionare una combinazione di marce in avanti e retromarce oppure utilizzare una delle tre regolazioni della fabbrica. Le regolazioni di cambio automatico della fabbrica includono: 1,5 marcia avanti/2,5 retromarcia, 2,5 marcia avanti/2,5 retromarcia e 2,5 marcia avanti/1,5 retromarcia.

La funzione di kickdown automatico consente di passare automaticamente alla marcia inferiore quando viene rilevato un aumento notevole del carico, garantendo massime prestazioni durante i lavori di spianatura.

## **Riduttori finali rialzati**

- I riduttori finali sono isolati dagli impatti garantendo una maggiore durata dell'apparato propulsore.
- Denti, boccole e riduttori finali delle ruote motrici sono protetti da detriti, materiali abrasivi e umidità.
- Massima durata e massime prestazioni dei riduttori finali.

# Cabina dell'operatore

È progettata per comfort, massimo controllo e produttività elevata dell'operatore.

## **Cabina**

Ideata per garantire il massimo comfort, la massima produttività e livelli di rumorosità ridotti durante i più lunghi turni di lavoro. Gli ampi pannelli in vetro offrono un'eccellente visibilità sulla lama, sui lati e sul retro della macchina per garantire un funzionamento sicuro ed efficiente anche in spazi ristretti. Il materiale acustico delle finiture e i pannelli con espanso insonorizzante garantiscono una riduzione dei livelli di rumorosità che, insieme con il climatizzatore, offrono un comfort dell'operatore senza pari.

## **Sedile a sospensione pneumatica serie Cat Comfort**

Il sedile a sospensione pneumatica serie Cat Comfort è completamente regolabile per garantire il massimo comfort e sostegno all'operatore e ridurre la fatica.

## **Strumentazione**

Il pannello strumenti è stato riprogettato per offrire una maggiore visibilità e funzionalità. Gli indicatori di facile lettura, le spie e il display digitale mantengono l'operatore costantemente aggiornato sullo stato delle funzioni della macchina.

## **Comandi elettroidraulici**

Nuovi comandi elettroidraulici assicurano una risposta veloce dello sterzo, il controllo preciso della lama e azionamento dei comandi stesso con basso sforzo. Con un design più ergonomico, offrono un funzionamento più silenzioso e pulito rispetto ai comandi pilota, eliminando i collegamenti idraulici all'interno della cabina.



# Sistemi di controllo del livellamento AccuGrade™

Livellamento molto più preciso.



## Predisposizione per il montaggio di kit a richiesta (ARO) AccuGrade

La predisposizione per il montaggio di kit a richiesta (ARO) AccuGrade offre una piattaforma di bordo installata dalla fabbrica per il sistema Laser, GPS o di rilevamento avanzato (ATS) di AccuGrade.

Tutte le modifiche necessarie agli impianti elettrici e idraulici, della lama e della cabina sono incorporate nell'ARO AccuGrade. Le staffe di montaggio sulla lama permettono una facile installazione dei supporti. Le staffe di montaggio nella cabina consentono di fissare il display. I punti di connessione nella cabina e sulla parte anteriore della macchina permettono un'agevole installazione dei componenti elettronici.

## Sistema AccuGrade GPS

Il sistema di posizionamento globale (GPS) AccuGrade rappresenta la soluzione ideale quando nel cantiere sono presenti molteplici contorni anziché profili a singola o doppia pendenza. Un sistema GPS confronta la posizione della lama rispetto alla planimetria computerizzata del cantiere e indica all'operatore o all'impianto idraulico come sollevare o abbassare la lama per rispondere ai requisiti di progettazione.

## Sistema AccuGrade ATS

Il sistema AccuGrade ATS rileva il posizionamento della lama e offre una funzione di controllo tridimensionale per la regolazione precisa dell'elevazione, una maggiore accuratezza e un rilevamento dinamico.

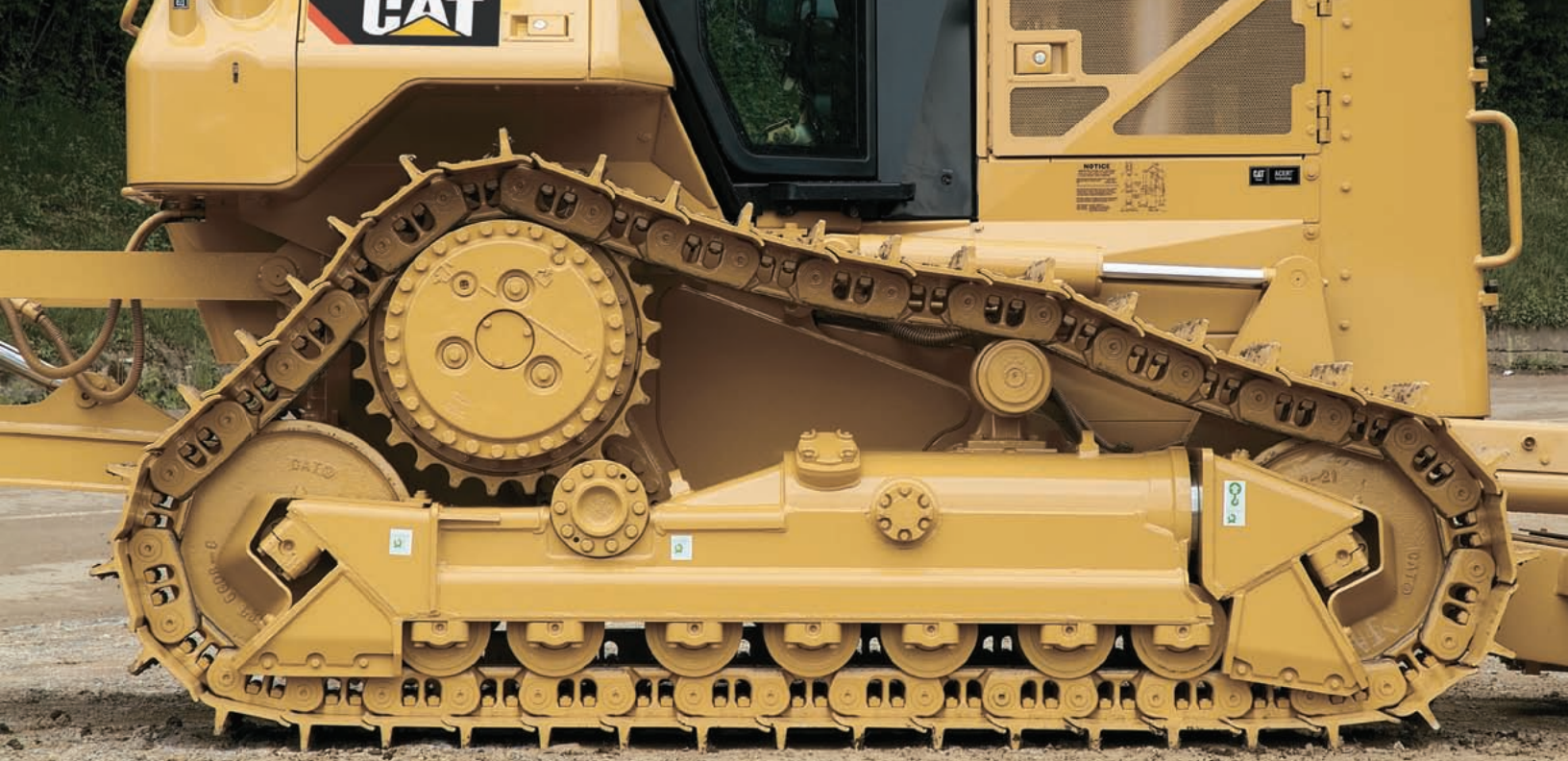
## Sistema AccuGrade Laser

Il sistema laser è ideale per i lavori di livellamento di precisione di aree con superfici piate, a pendenza singola o doppia come ad esempio siti industriali, commerciali e residenziali.

## Monitor AccuGrade

Il display nella cabina dotato di indicatori di livellamento di facile lettura e per informazioni in tempo reale forniscono tutte le informazioni del sistema AccuGrade. Il display è robusto; è stato concepito per l'uso in condizioni di funzionamento estreme, inclusi urti, polvere e umidità.





# Carro SystemOne™

Minori costi di proprietà e di esercizio.

## Carro SystemOne™

Progettato esclusivamente per le macchine Caterpillar, questo carro offre durata più lunga e riduce i costi di esercizio.

### Configurazioni del carro

Allestimento XL (extralungo)

- La posizione dell'ingranaggio intermedio marcia avanti offre una maggiore aderenza dei cingoli al terreno e sulla parte anteriore del trattore. In questo modo si garantisce un bilanciamento ottimale, una trazione e un controllo della lama superiore per i lavori di livellamento di precisione.
- Il telaio portarulli, di notevole lunghezza, garantisce buona flottazione su terreni soffici.

Allestimento LGP (bassa pressione al suolo)

- Progettata appositamente per il lavoro su terreni morbidi e spugnosi.
- I larghi pattini, il telaio dei cingoli più lungo e la carreggiata più larga aumentano l'area di contatto dei cingoli e riducono la pressione al suolo, assicurando una flottazione eccellente.

### Barra equalizzatrice

La barra equalizzatrice fissata con perni consente ai telai portarulli di oscillare verticalmente per un adattamento migliore al profilo del terreno, al tempo stesso assicurando massima trazione e il comfort dell'operatore.

# Lame ed attrezzature

Le attrezzature Cat sono costruite per gestire le applicazioni di spianatura più ardue.



## Lama a inclinazione e angolo variabili (VPAT)

La lama VPAT permette all'operatore di regolare idraulicamente l'altezza di sollevamento, l'angolo e l'inclinazione della lama dalla cabina.

- Inclinazione della lama regolabile manualmente per prestazioni ottimali.
- Gli angoli superiori della lama sono stretti per offrire una visuale migliore all'operatore. (Solo allestimento XL).
- Il telaio a C è fissato al telaio mediante perni per assicurare un buon controllo della lama ed eliminarne i movimenti causati dalle oscillazioni dei cingoli e da forze laterali.

## Lama ripiegabile

Ideate per facilitare il trasporto senza rimuovere la lama, le lame ripiegabili offrono una larghezza di spedizione ridotta della macchina. La lama può essere ripiegata manualmente da una persona senza l'ausilio di attrezzi e ciascuna lama ripiegabile include le staffe di montaggio per i supporti AccuGrade.

## Barra di traino

Il D6N può essere equipaggiato con una barra di traino per la trazione di attrezzature come dischi, compattatori, lame trinciatrici e richiamo di altre attrezzature.

## Ripper multidente

Il ripper a parallelogramma multidente permette di scegliere la configurazione a uno, due o tre denti secondo le condizioni di lavoro. Sono disponibili denti curvi o dritti.

## Verricello

Sono disponibili verricelli a velocità bassa e standard per soddisfare tutti i requisiti delle applicazioni.

- Il comando elettronico integrato per le funzioni della frizione e dei freni offre migliori prestazioni del verricello.
- L'innesto delle frizioni e il rilascio dei freni sono sincronizzati automaticamente per assicurare un funzionamento regolare.
- È possibile eseguire la manutenzione dei componenti del verricello senza smontarlo dal trattore.

Per i dettagli consultare il dealer Caterpillar.

## Protezioni mobili per impieghi forestali

Per impieghi forestali e di bonifica del terreno in cui rami e detriti possono danneggiare la macchina, sono disponibili protezioni mobili per il D6N. Le protezioni mobili riparano i componenti essenziali del trattore quali tubazioni idrauliche e di scarico, finestrini della cabina e luci.





# Offerte

Il massimo a un prezzo inferiore.

## **Kit predisposizione ripper**

Include impianto idraulico, cablaggio e comandi ripper montati dalla fabbrica in una console di comando personalizzata.

## **Kit predisposizione verricello**

Include cablaggio e comandi verricello montati dalla fabbrica in una console di comando personalizzata.

## **Kit di protezione per impieghi gravosi**

Include protezioni per impieghi gravosi per il serbatoio combustibile, per il basamento e per la cuffia del radiatore con alette di ventilazione incernierate con fermo per impieghi gravosi.

## **Kit per basse temperature**

Include un riscaldatore del liquido di raffreddamento e batterie ad alta capacità (1.400 CCA) per impieghi gravosi per garantire migliori capacità di avviamento a freddo.

## **Kit di manutenzione**

Include funzioni di cambio olio ad alta velocità e combustibile rapido.

## **Kit lama semiuniversale (cabina)**

Costruito per applicazioni gravose in cui la penetrazione e il carico laterale della lama sono estremamente importanti. Il design della lama SU la rende eccellente per operazioni di penetrazione aggressive e per il carico di materiali. Le ali della lama sono progettate per garantire il massimo contenimento del carico.

**Richiedere prodotti personalizzati per il trattamento dei rifiuti, impieghi forestali e altre applicazioni specifiche.**

# Facilità di manutenzione

Manutenzione e riparazioni semplificate.



## Facilità d'accesso

Sportelli incernierati sul vano motore permettono un facile accesso ai filtri secondari del combustibile, ai filtri dell'olio, al bocchettone di rifornimento dell'olio motore, al filtro dell'aria e al compressore del climatizzatore. Gli sportelli per la manutenzione permettono di accedere facilmente all'interruttore di scollegamento batteria, alle prese idrauliche, ai tappi del bocchettone di riempimento del serbatoio dell'olio della trasmissione, al serbatoio lavavetri e alle batterie, all'interruttore di arresto di emergenza, al modulo di controllo elettronico e al filtro di scarico idraulico. Le prese di pressione raggruppate permettono rapide verifiche e ricerche dei guasti dell'impianto idraulico.

## Product Link

Product Link segnala automaticamente le informazioni della macchina come la posizione, le ore di funzionamento, le ore di manutenzione, lo stato della macchina e gli allarmi di sicurezza. Tutto ciò contribuisce a offrire una manutenzione e una gestione migliore della flotta.

## Sistema di sicurezza della macchina (MSS)

Un sistema di sicurezza della macchina (MSS), disponibile a richiesta e che utilizza un sistema di chiavi programmabili, protegge da furti, atti di vandalismo e uso non autorizzato.

## Supporto

L'esperienza su cui si può contare.

**Il dealer Cat è pronto ad assistere i clienti nelle decisioni di acquisto e su tutto quanto viene dopo.**

- Confronti tra macchine con stima dei costi di esercizio e di proprietà complessivi, inclusi durata dei componenti, manutenzione preventiva e capacità di produzione.
- Opzioni finanziarie per le macchine.
- Opzioni di riparazione e sostituzione delle macchine.



# Trattore cingolato D6N Caratteristiche tecniche

## Motore

Modello del motore	Cat® C6.6 ACERT™
Potenza al volano	111,8 kW
Potenza netta – Caterpillar	111,8 kW
Potenza netta – ISO 9249	111,8 kW
Potenza netta – SAE J1349	110,4 kW
Potenza netta – 80/1269/CEE	111,8 kW
Alesaggio	105 mm
Corsa	127 mm
Cilindrata	6,6 l

- Potenza nominale a 2.200 giri/min.
- La potenza netta indicata è quella disponibile al volano con motore dotato di ventola, filtro aria, marmitta e alternatore.
- La potenza del motore rimane inalterata fino a un'altitudine di 3.000 metri, oltre questa quota la potenza si riduce automaticamente.

## Trasmissione

Marcia avanti 1,5	3,1 km/h
Marcia avanti 2,0	4,6 km/h
Marcia avanti 2,5	5,7 km/h
Marcia avanti 3,0	7,5 km/h
Marcia avanti 3,5	10 km/h
Retromarcia 1,5	3,1 km/h
Retromarcia 2,0	5,1 km/h
Retromarcia 2,5	6,4 km/h
Retromarcia 3,0	8,6 km/h
Retromarcia 3,5	11,6 km/h
Marcia avanti 1,5 – Trazione della barra	320 kN
Marcia avanti 2,5 – Trazione della barra	175 kN
Marcia avanti 3,5 – Trazione della barra	97 kN

## Rifornimenti

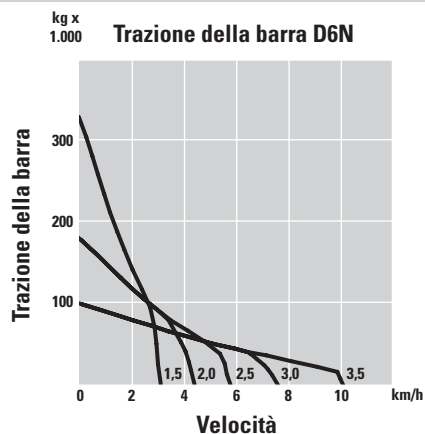
Serbatoio del carburante	299 l
Circuito di raffreddamento	48 l
Riduttori finali (ciascuno)	8,5 l
Serbatoio dell'olio idraulico	29,5 l

## Pesi

Peso operativo – XL	16.668 kg
Peso operativo – LGP	17.997 kg
Peso di spedizione – XL	16.363 kg
Peso di spedizione – LGP	17.692 kg

- Peso operativo: Include EROPS, climatizzatore, luci, lama VPAT, trasmissione, barra di traino, cofano motore, impianto idraulico a 3 valvole, combustibile 100% e sedile a sospensione pneumatica serie Cat Comfort e operatore.
- Peso di spedizione: Include EROPS, climatizzatore, luci, lama VPAT, trasmissione, barra di traino, cofano motore, impianto idraulico a 3 valvole, combustibile 5% e sedile a sospensione pneumatica serie Cat Comfort.

## Incremento di coppia



L'impianto di alimentazione del carburante a iniezione diretta permette di aumentare, in modo controllato, l'erogazione di carburante in caso di contraccolpi al motore a regime nominale. Ciò determina un aumento di potenza al di sotto della potenza nominale. Una combinazione di aumento di coppia e potenza massima migliora la risposta, garantisce una maggiore trazione della barra e cicli di spianatura più veloci.

## Carro

Larghezza dei pattini – XL	610 mm
Larghezza dei pattini – LGP	840 mm
Pattini/per lato – XL	40
Pattini/per lato – LGP	46
Altezza costole – XL	66 mm
Altezza costole – LGP	57 mm
Carreggiata – XL	1.890 mm
Carreggiata – LGP	2.160 mm
Cingoli al suolo – XL	2.611 mm
Cingoli al suolo – LGP	3.113 mm
Superficie di contatto al suolo – XL	3,18 m <sup>2</sup>
Superficie di contatto al suolo – LGP	5,23 m <sup>2</sup>
Pressione a terra	51,6 kPa
Pressione a terra – XL	52,3 kPa
Pressione a terra – LGP	34,4 kPa
Rulli dei cingoli/per lato – XL	7
Rulli dei cingoli/per lato – LGP	8

## Lame

Tipo di lama	VPAT, SU
Larghezza della lama SU XL	3.154 mm
Capacità della lama VPAT XL	3,18 m <sup>3</sup>
Larghezza della lama VPAT XL	3.272 mm
Capacità della lama SU XL	4,28 m <sup>3</sup>
Capacità della lama VPAT LGP	3,16 m <sup>3</sup>
Larghezza della lama VPAT LGP	4.080 mm

# Trattore cingolato D6N Caratteristiche tecniche

## Ripper

Tipo	A parallelogramma fisso
Numero di porta-denti	3
Larghezza barra totale	2.202 mm
Sezione trasversale barra	216 × 254 mm
Massima penetrazione – XL	473,5 mm
Massima penetrazione – LGP	359,5 mm
Ciascuna dente aggiuntivo	78 kg

## Verricello

Modello di verricello	PA55
Peso*	1.276,5 kg
Capacità serbatoio olio	74 l
Lunghezza staffa e verricello	1.145 mm
Larghezza alloggiamento verricello	975 mm
Diametro del tamburo	254 mm
Larghezza del tamburo	315 mm
Diametro della flangia	504 mm
Capacità del tamburo – 22 mm	88 m

• Sono disponibili verricelli a velocità bassa e standard.

\* Peso: include pompa, comandi dell'operatore, olio, staffe di montaggio e distanziali.

## Standard

### ROPS/FOPS

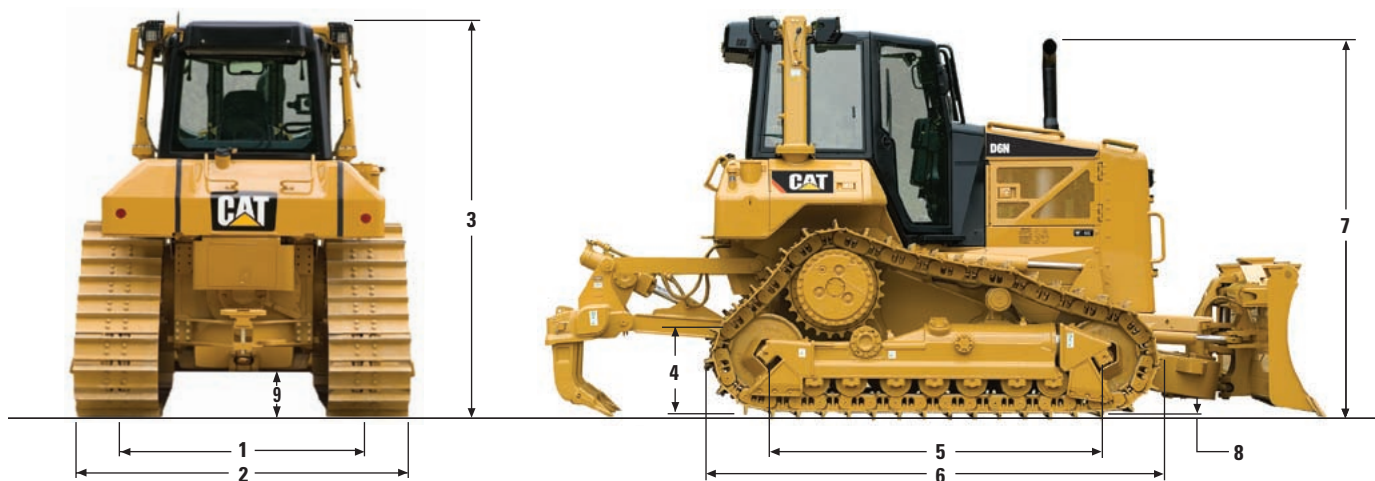
### Freni

### Cabina

- La struttura di protezione contro il rischio di ribaltamento (ROPS) offerta dalla Caterpillar è a norma SAE J1040 MAY94, ISO 3471:1994 DLV e SAE J397B, ISO 3164:1995.
- La struttura di protezione contro la caduta di oggetti (FOPS) è a norma SAE J/ISO 3449 APR98 Livello II, ISO 3449:1992 Livello II DLV e SAE J397B, ISO 3164:1995.
- Freni conformi alle normative standard ISO 10265:1998.
- Il livello di pressione sonora equivalente (Leq) cui è esposto l'operatore, misurato secondo le procedure del ciclo di lavoro specificate in ANSI/SAE J1166 OCT 98, è di 83 dB(A) con la cabina offerta da Caterpillar installata e mantenuta correttamente, e sottoposta a prova con sportelli e finestrini chiusi.
- Il livello di rumorosità operatore, misurato secondo gli standard definiti dalla norma ISO6394:2008 è di 77 dB(A), con cabina originale Caterpillar correttamente installata e sottoposta a manutenzione e prova con porte e finestrini chiusi.
- Possono essere necessarie protezioni acustiche quando si lavora con una macchina non dotata di cabina o con cabina non correttamente sottoposta a manutenzione o con sportelli/finestrini aperti, per periodi prolungati o in un ambiente rumoroso.
- Il livello di pressione sonora all'esterno, misurato a una distanza di 15 m secondo le procedure di prova specificate in SAE J88 FEB 06, è di 81 dB(A) in una macchina standard che si muove in una marcia media.
- Il livello di rumorosità riportato in tabella e misurato secondo le norme dettate dalla Direttiva 2000/14/CE, è di 110 dB(A).

## Dimensioni

(circa)



### Dimensioni del trattore

	XL	LGP
1 Carreggiata	1.890 mm	2.160 mm
2 Larghezza trattore		
Con le seguenti attrezzature:		
Pattini standard senza lama	2.500 mm	3.000 mm
Pattini stretti senza lama	2.450 mm	2.870 mm
Pattini standard con lama VPAT con angolazione massima	2.972 mm	3.706 mm
3 Altezza macchina dall'estremità della costola:		
Con la seguente attrezzatura:		
Tettuccio ROPS	3.040 mm	3.144 mm
Cabina ROPS	3.095 mm	3.200 mm
4 Altezza della barra di traino (mezzeria gancio) da sotto il pattino	595 mm	710 mm
5 Lunghezza del cingolo a terra	2.611 mm	3.113 mm
6 Lunghezza del trattore base (con barra di traino)	3.740 mm	4.165 mm
Con le seguenti attrezzature, aggiungere alla lunghezza trattore base:		
Ripper	1.026 mm	1.026 mm
Verricello PA55	381 mm	381 mm
Lame VPAT dritte	1.163 mm	1.204 mm
Lama VPAT con angolo a 25°	1.787 mm	2.125 mm
Lama SU	1.417 mm	–
7 Altezza massima dall'estremità della costola	2.979 mm	3.083 mm
8 Altezza della costola	66 mm	57 mm
9 Distanza libera da terra da sotto il pattino (in conformità con SAE J1234)	394 mm	507 mm

# D6N Equipaggiamento standard

L'equipaggiamento standard può variare. Consultate il vostro dealer Cat per informazioni più dettagliate.

## IMPIANTO ELETTRICO

Avvisatore acustico  
Contaore  
Allarme di retromarcia  
Convertitore da 12V, 10 amp  
Connettore diagnostico  
Batterie 950 CCA classe 31  
Luci integrate (4 anteriori, 2 posteriori) con schermo protettivo  
Alternatore 95A HD senza spazzole (24 V)  
Motorino di avviamento elettrico 24V

## CABINA

Cabina ROPS/FOPS con climatizzatore integrato  
Sedile a sospensione pneumatica, rivestito in tessuto per cabina  
Cintura di sicurezza con avvolgitore da 76 mm  
Bracciolo regolabile  
Poggiapiedi per lavori in pendenza  
Cruscotto a cinque indicatori (liquido di raffreddamento del motore, olio trasmissione, olio idraulico, livello combustibile e display marce/regime motore)  
Selettore marce a programmazione elettronica  
Indicatore elettronico di intasamento del filtro dell'aria del motore  
Indicatore elettronico di intasamento del sensore acqua nel combustibile  
Comando elettroidraulico dell'attrezzo  
Controllo sterzo differenziale barra di comando elettroidraulico  
Predisposizione per Product Link  
Due prese di corrente da 12 V  
Predisposizione radio da 12V (plug & play)  
Vano portaoggetti  
Portabicchiere  
Appendiabiti  
Specchietto retrovisore

## APPARATO PROPULSORE

Motore diesel C6.6 Caterpillar ACERT con impianto di alimentazione Caterpillar Common Rail, Modulo di controllo elettronico ADEM A4 e post-refrigeratore aria-aria  
Cinghia trapezoidale dentata con tensionatore automatico  
Dispositivo di ausilio all'avviamento con etere a iniezione  
Funzionamento ad altitudini di 3.000 metri senza riduzione della potenza  
Ventola a comando diretto  
Circuito di raffreddamento con piastre e barre in alluminio (radiatore, apparato propulsore, post-refrigeratore)  
Scambiatori di calore olio tube-fin in acciaio (sterzo differenziale)  
Filtro dell'aria con prefiltro integrato, espulsore polvere automatico e presa d'aria sotto il cofano  
Elettropompa di adescamento del carburante con separatore combustibile/acqua integrato  
Funzione di decelerazione del motore (interruttore a levetta e comando regime a pedale)  
Trasmissione powershift a rotismi epicicloidali a 3 velocità con convertitore di coppia  
MVP del sistema: Multivelocità con selezione di 5 velocità di avanzamento distinte e comando elettronico migliorato per il sistema della trasmissione/motore  
Cambio marcia con acceleratore regolato a compensazione automatica del carico, passaggio automatico alle marce inferiori e comando kick down  
Cambio automatico shift (1,5F – 2,5R, 2,5F – 2,5R)  
Sterzo differenziale selezionabile

## IMPIANTO IDRAULICO

Impianto idraulico a tre valvole per lama VPAT  
Impianto idraulico a rilevamento del carico

## CARRO

Carro SystemOne™  
Ruota folle con superficie di contatto centrale  
Ruote folli e rulli inferiori a lubrificazione permanente (7 XL e 8 LGP)  
Rulli superiori  
Cingoli sezione 40 – 610 mm Impieghi estremi (ES) per XL  
Cingoli sezione 46 – 840 mm Impieghi moderati (MS) per LGP  
Tendicingolo idraulico  
Protezioni guidacingoli anteriori e posteriori, Impieghi moderati (MS) per LGP  
Segmenti cerchione ruota motrice sostituibili

## ULTERIORE EQUIPAGGIAMENTO STANDARD

Telaio C, cilindri (VPAT) e tubazioni  
Intervalli di manutenzione prolungati (500 ore di funzionamento del motore, 1.000 della trasmissione)  
Protezione basamento motore  
Drenaggi ecologici (olio idraulico, apparato propulsore, motore)  
Punti di prelievo programmato di campioni di olio (motore, trasmissione, impianto idraulico e liquido di raffreddamento del motore)  
Punto di prelievo campioni liquido di raffreddamento  
Prese di pressione centralizzate remote per un accesso e una diagnostica più facile  
Filtro olio attrezzo  
Gancio di traino anteriore  
Cuffia del radiatore incernierata con alette di ventilazione  
Cofano motore bloccabile  
Barra di traino rigida  
Funzionamento ad altitudini di 3.000 metri senza riduzione della potenza

## ANTIGELO

Liquido di raffreddamento a lunga durata (-37° C)  
Cat HYDO Advanced 10

Le attrezzature e gli accessori a richiesta possono variare. Consultate il vostro dealer Cat per informazioni più dettagliate.

## IMPIANTO ELETTRICO

Faro rotante

## PROTEZIONI

Protezioni tubazioni anteriori

Protezione guida cingolo, MS

Protezione guida cingolo, XL

Guida/protezione cingolo HD

Schermo protettivo cabina

Schermo protettivo tettuccio

## TRASMISSIONE

Griglia di protezione da materiali abrasivi

Ventola a comando diretto reversibile

Prefiltro turbina con filtro

Radiatore con protezione antidebriti

## CARRO

COPPIE CINGOLI, XL (40 sec)

Cingoli da 560 mm ES XL

Cingoli da 610 mm MS XL

Cingoli da 610 mm ES a foro centrale, XL

COPPIE CINGOLI, LGP (46 sec)

Cingoli da 840 mm ES LGP

Cingoli da 860 mm ES LGP

## CABINA

Tettuccio riscaldato

Sistema di sicurezza della macchina

## IMPIANTO IDRAULICO

Olio idraulico biodegradabile

## LAME

Lama, VPAT, predisposizione AccuGrade, XL

Lama, VPAT, predisposizione AccuGrade, LGP

Lama, predisposizione AccuGrade, ripiegabile, XL

Lama, predisposizione AccuGrade, ripiegabile, LGP

Lama, VPAT XL, ripiegabile, AccuGrade per lavori di livellamento precisi

## ATTREZZATURA POSTERIORE

Predisposizione verricello

Ripper multidente

Ripper a denti curvi

## SISTEMI DI CONTROLLO

### E GUIDA DELLA MACCHINA

Installazione, predisposizione AccuGrade cabina/tettuccio

### ALTRE ATTREZZATURE

Insonorizzazione esterna

Sportelli motore, SU

Cofano motore, SU

Cofano motore perforato, SU

Cofano motore perforato, VPAT

Filtro di riposizionamento presa di forza

### ANTIGELO

Liquido di raffreddamento, durata prol., -50° C

### ALLESTIMENTI SPECIALI

Allestimento per impieghi forestali, XL/LGP

Allestimenti per trattamento dei rifiuti XL/LGP

### ATTREZZATURA MONTATA SU CAMPO

Verricello PA 55 velocità bassa e standard

Radio, da 12V AM/FM CD e MP3

## OFFERTE D6N

Kit predisposizione ripper

Impianto idraulico a 4 valvole (6VPAT)

Copriconsole (comando ripper-cabina)

Kit predisposizione verricello

Trattore con predisposizione verricello

Copriconsole (comando verricello-cabina)

Kit di manutenzione

Serbatoio con predisposizione riempimento rapido del combustibile

Cambio rapido dell'olio motore

Kit funzionamento a basse temperature - 120V

Riscaldatore liquido di raffreddamento del motore (120 V)

Batteria per impieghi gravosi

Kit funzionamento a basse temperature 240V

Riscaldatore liquido di raffreddamento del motore (240V)

Batteria per impieghi gravosi

Kit di protezione per impieghi gravosi

Protezione basamento HD

Protezione serbatoio combustibile

Griglia con alette di ventilazione anteriori HD

Kit di protezione cabina

Schermo protettivo (cabina)

Protezioni mobili montate sulla cabina

Kit di protezione tettuccio

Schermo protettivo (tettuccio)

Protezioni mobili montate sul tettuccio

Kit per impieghi forestali/per l'estrazione

Ventola reversibile (a comando diretto)

Tetto Gp allestimenti per impieghi forestali

Allestimento completo per impieghi forestali Ar

Kit per lavori di livellamento di precisione 6VPAT XL

Telaio C, LGP

Livellamento di precisione Ar - XL

ARO AccuGrade (cabina)

Kit ripiegabile per lavori di livellamento di precisione 6VPAT LGP

Livellamento di precisione Ar - XL

ARO AccuGrade (cabina)

Kit Dual Control - cabina

Dual Control, cabina

Copriconsole, Dual Control

Trattore con predisposizione verricello

Impianto idraulico, 4 valvole, 6VPAT

Kit Dual Control - tettuccio

Dual Control, tettuccio

Trattore con predisposizione verricello

Impianto idraulico, 4 valvole, 6VPAT

Kit SU - Cabina

Bulldozer completo 6 SU

Impianto idraulico, 4 valvole SU

Copriconsole, ripper

# Trattore cingolato D6N

Per ulteriori informazioni sui prodotti Cat ed i servizi dei dealer, visitare il sito Web [www.cat.com](http://www.cat.com)

© 2009 Caterpillar Inc.

Tutti i diritti riservati

Materiali e specifiche sono soggetti a variazione senza obbligo di preavviso. Le macchine possono essere illustrate con equipaggiamenti ed accessori disponibili soltanto a richiesta. Consultate il vostro dealer Cat per informazioni più dettagliate.

CAT, CATERPILLAR, SAFETY.CAT.COM, i rispettivi loghi, "Caterpillar Yellow", la grafica POWER EDGE e le identità aziendali e dei prodotti qui usati sono marchi di fabbrica della Caterpillar e non possono essere usati senza permesso.

ALHQ6026-02 (05-2009)  
Sostituisce AEHQ6026-01

 **CATERPILLAR®**