

Pala gommata compatta/multiuso

914G2/IT14G2

CAT[®]



Motore

Modello	Cat [®] C4.4 Electronic	
Potenza netta – SAE J1349	71 kW	95 hp
Potenza netta – ISO 9249 (DIN)	72 kW	98 hp

Pesi

Peso operativo – 914G2	7.950 kg
Peso operativo – IT14G2	8.450 kg

Benne

Capacità benna	1,2-1,4 m ³
----------------	------------------------

Caratteristiche di 914G2/IT14G2

Cabina confortevole

L'ampia cabina e i comandi facili da usare offrono comfort tutto il giorno e consentono di concentrarsi sul lavoro.

Apparato propulsore ad alte prestazioni

Prestazioni aggressive garantiscono una maggiore produttività.

Leverismo caricatore

Il design del caricatore è progettato per offrire robustezza e durata.

Attrezzature

Più lavori con una sola macchina e una varietà di attrezzature Cat.



Indice

Cabina operatore	3
Apparato propulsore	4
Pala.....	4
Attrezzature.....	5
Facilità di manutenzione	6
Assistenza ai clienti.....	6
Caratteristiche tecniche della pala gommata compatta/multiuso 914G2/IT14G2.....	7
Attrezzatura standard dei modelli 914G2/IT14G2	18
Attrezzatura a richiesta dei modelli 914G2/IT14G2	19

Le pale gommate 914G2/IT14G2 Cat® offrono prestazioni elevate, alta produttività e comprovata affidabilità. La spaziosa cabina dotata di joystick di comando riduce l'affaticamento dell'operatore durante l'intera giornata lavorativa, favorendo la produttività. Il design della pala offre potenza, resistenza e una maggiore precisione nel controllo. Maggiore produttività con i modelli 914G2/IT14G2.



Cabina operatore

Comfort superiore, produttività sicura per tutta la giornata.

Cabina

La cabina ergonomica offre un ambiente di lavoro confortevole con finestrini larghi, più spazio interno, ampi vani portaoggetti e livelli di rumorosità ridotti. Il design a due sportelli agevola l'ingresso e l'uscita. Entrambi gli sportelli si aprono completamente e si bloccano a filo rispetto alla cabina. I gradini che salgono in cabina sono larghi e angolati verso l'esterno per garantire sicurezza e stabilità. Il sedile a sospensione pneumatica opzionale è stato progettato per offrire comfort ottimale e un supporto completamente regolabile. L'ampio vano portaoggetti dispone di uno spazio di deposito chiudibile a chiave e scomparti progettati per contenere un frigo portatile/portavivande, una tazza o una lattina. È anche disponibile una cassetta degli attrezzi.

Comandi a basso sforzo

I comandi idraulici servoassistiti consentono un facile azionamento delle funzioni di sollevamento e di inclinazione. Un'opzione di controllo remoto della trasmissione aggiunge un interruttore di comando marcia avanti/folle/retromarcia sulla leva degli attrezzi per un azionamento più semplice e una maggiore produttività. Sono inoltre disponibili i comandi della funzione di terza e quarta marcia da utilizzare con le attrezzature speciali. L'impianto dello sterzo a centro chiuso idrostatico con amplificazione del flusso garantisce risposte rapide o lente dello sterzo, in base ai requisiti operativi. Con il controllo del regime motore, è possibile impostare un regime motore specifico da mantenere costante tramite un interruttore all'interno della cabina. L'opzione di controllo della spinta a terra consente la variazione delle velocità di traslazione a giri/min del motore elevati.

Visibilità

I bracci del caricatore sono stati progettati per offrire una visibilità eccellente durante l'intero ciclo di produzione.

Apparato propulsore

Progettato per garantire potenza, durata e prestazioni.

Motore Cat

Il motore Cat C4.4 Electronic vanta una comprovata reputazione di robustezza e affidabilità garantendo, al contempo, prestazioni eccellenti in una vasta gamma di condizioni operative. Gli elevati livelli di potenza e di coppia aumentano la produttività giornaliera.

Trasmissione

La trasmissione idrostatica a ciclo chiuso e ad alta pressione offre prestazioni elevate con una vasta gamma di potenza a terra.

Assali

La struttura degli assali per impieghi gravosi è dotata di ingranaggi e cuscinetti robusti per prestazioni durature. Il design dell'assale anteriore fisso e posteriore oscillante contribuisce a garantire l'aderenza a terra delle quattro ruote per livelli ottimali di trazione e stabilità. Le guarnizioni Duo-Cone™ brevettate sull'assale e sulla scatola evitano le fuoriuscite di olio e l'ingresso di impurità. La scelta di differenziali convenzionali standard o a slittamento limitato adatta la macchina a una vasta gamma di condizioni operative.

Freni

I freni a disco a comando idraulico sono di serie sugli assali anteriore e posteriore e garantiscono un azionamento a basso sforzo. Inoltre, il freno di stazionamento meccanico di tipo a ganascia, se applicato, disinnesta automaticamente la trasmissione.



Pala

Progettata per essere robusta.

Design leverismo con barra a Z

Il design del leverismo della pala con barra a Z sul modello 914G2 è progettato per garantire robustezza, visibilità e utilizzo versatile delle attrezzature.

Struttura a leverismo parallelo a 8 rinvii

Il leverismo parallelo a 8 rinvii presente sul modello IT14G2 agevola il mantenimento del livello delle forche per l'intera alzata, senza regolazioni. I bracci di sollevamento più lunghi, la torre anteriore ribassata e i punti di articolazione più alti offrono capacità di sollevamento, altezze e sbracci maggiori rispetto alle pale tradizionali. La maggiore capacità di inclinazione rispetto al sollevamento, in quasi tutte le posizioni, consente il massimo controllo del carico.



Attrezzature

Più lavori con una sola macchina grazie alle attrezzature CAT.

L'attrezzatura giusta per ogni lavoro

Grazie all'ampia scelta di attrezzature CAT, i modelli 914G2/IT14G2 sono la soluzione ideale per una vasta gamma di impieghi. I comandi delle attrezzature sono dotati di circuiti di sollevamento e di inclinazione servoassistiti con controllo a leva singola e a basso sforzo.

Attacco rapido

Le attrezzature possono essere cambiate in modo facile e rapido grazie al sistema di attacco rapido integrato, di serie sul modello IT14G2 e opzionale sul modello 914G2. Un interruttore nella cabina del modello IT14G2 attiva un cilindro idraulico che consente di agganciare o sganciare facilmente l'attrezzo.

Impianto idraulico ausiliario

Per le attrezzature che richiedono potenza idraulica, come ad esempio le spazzatrici rotanti, è disponibile l'impianto idraulico della funzione di 3a (di serie sul modello IT14G2) e di 4a marcia.



Facilità di manutenzione

Il facile accesso e i requisiti di manutenzione minimi riducono i tempi di inattività.



Sistemi pratici per la manutenzione

Il cofano monopezzo del vano motore, dotato di molle a gas, si solleva offrendo un eccellente accesso ai filtri e ai punti di manutenzione. Tutti i punti di manutenzione sono accessibili da terra.

- Il radiatore e gli scambiatori di calore dell'olio sono facilmente accessibili per favorirne la pulizia.
- Gli indicatori di livello consentono di controllare facilmente i livelli del liquido di raffreddamento del radiatore e dell'olio idraulico.
- Lo scambiatore di calore dell'olio apribile verso l'esterno garantisce facilità e rapidità di pulizia e di manutenzione del radiatore.
- Le porte S•O•SSM sono montate in fabbrica per offrire un miglior accesso all'olio idraulico, del motore e della trasmissione. Le porte S•O•S accelerano il prelievo dell'olio e forniscono campioni di olio ottimi per l'analisi.
- I filtri avvitati dell'olio motore e dell'olio idraulico sono montati in posizione verticale per una manutenzione più semplice.
- L'antigelo/liquido di raffreddamento a lunga durata Cat consente un utilizzo prolungato arrivando fino a 6.000 ore tra un cambio e l'altro.

Assistenza ai clienti

L'assistenza su cui si può contare.

Ottimi servizi offerti dal dealer

Il dealer Cat è pronto ad assistere i clienti nelle decisioni di acquisto e in tutte le fasi successive.

- I clienti possono confrontare le macchine, facendo una stima della durata dei componenti, dei costi di manutenzione e dei costi di produzione.
- Sono disponibili diverse opzioni di finanziamento, a seconda delle esigenze del cliente.
- Il dealer Cat è in grado di valutare la spesa per la riparazione, la rigenerazione o la sostituzione della macchina, affinché si possa prendere la decisione migliore.
- Per ulteriori informazioni sui prodotti Cat, sui servizi offerti dai concessionari e sulle soluzioni per l'industria, visitare il sito Web: www.cat.com.



Caratteristiche tecniche della pala gommata compatta/multiuso 914G2/IT14G2

Motore

Modello	Cat® C4.4 Electronic	
Potenza lorda massima – ISO 14396 (DIN)	75 kW	102 hp
Potenza netta nominale a 2.300 giri/min – SAE J1349	71 kW	95 hp
Potenza netta nominale a 2.300 giri/min – ISO 9249 (DIN)	72 kW	98 hp

- Il motore Cat C4.4 Electronic soddisfa le norme sulle emissioni dell'Unione Europea Stage IIIA e statunitensi EPA Tier 3.

Dimensioni motore

Alesaggio	105 mm
Corsa	127 mm
Cilindrata	4,4 l

Pesi

Peso operativo – 914G2	7.950 kg
Peso operativo – IT14G2	8.450 kg
Contrappeso opzionale*	150 kg

* Opzionale su 914G2. Di serie su IT14G2.

- 914G2 con benna da 1,4 m³, tagliente imbullonato- e contrappeso opzionale.
- IT14G2 con benna da 1,4 m³ tagliente imbullonato, attacco rapido e contrappeso.

Specifiche operative

Dimensione pneumatici	17.5-25
Capacità nominale della benna	1,3 m ³
Forza di strappo – 914G2	62 kN
Forza di strappo – IT14G2	77 kN
Carico massimo di ribaltamento alla massima sterzata, benna – 914G2	5.323 kg
Carico massimo di ribaltamento alla massima sterzata, benna – IT14G2	4.792 kg
Altezza di scarico all'altezza di sollevamento massima – 914G2	2.659 mm
Altezza di scarico all'altezza di sollevamento massima – IT14G2	2.921 mm
Articolazione	40 gradi
Oscillazione +/-	11 gradi

Trasmissione

Velocità di marcia 1	9 km/h
Velocità di marcia 2 – 914G2	35 km/h
Velocità di marcia 2 – IT14G2	32 km/h

Cabina

Struttura ROPS	SAE J394, SAE J1040, ISO 3471
Struttura FOPS	SAE J231, ISO 3449
Livelli di rumorosità	74 dB(A)

Impianto idraulico

Valvola di massima principale	245,5 bar
Flusso	90 l/min
Tempo di ciclo idraulico – sollevamento	5,6
Tempo di ciclo idraulico – scarico	2,1
Tempo di ciclo idraulico – abbassamento, flottaggio	3,2
Cilindri di sollevamento, a doppia azione – 914G2	89 × 672 mm
Cilindri di sollevamento, a doppia azione – IT14G2	89 × 795 mm
Cilindro di inclinazione, a doppia azione – 914G2	102 × 400 mm
Cilindro di inclinazione, a doppia azione – IT14G2	76 × 805 mm

Capacità di rifornimento

Sistema di raffreddamento	23 l
Serbatoio del combustibile	150 l
Impianto idraulico	100 l
Serbatoio idraulico	70 l

Benne

Capacità benna	1,2-1,4 m ³
----------------	------------------------

Freni

- Conforme agli standard SAE J1473 e ISO 3450.

Caratteristiche tecniche della pala gommata compatta/multiuso 914G2/IT14G2

Specifiche operative del modello 914G2

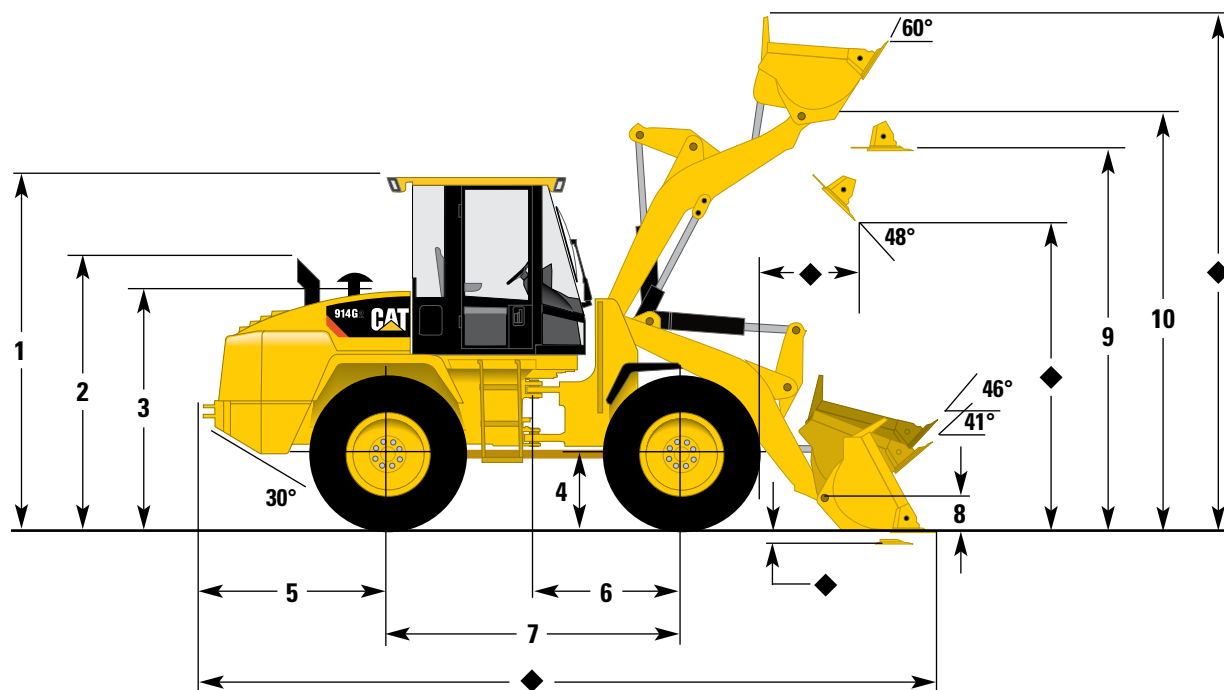
		Benne per uso generale						Benne per penetrazione	
		Con tagliente imbullonato		Con denti e segmenti imbullonati		Con denti imbullonati		Con denti montati a filo	
Capacità nominale benna (§)	m ³	1,3	1,4	1,3	1,4	1,2	1,3	1,3	1,4
Capacità a raso (§)	m ³	1,1	1,2	1,1	1,2	1,0	1,1	1,1	1,2
Larghezza	mm	2.401	2.401	2.424	2.424	2.424	2.424	2.434	2.434
Gioco di scarico alla massima altezza di sollevamento e scarico a 45° (§)	mm	2.659	2.623	2.667	2.632	2.715	2.680	2.680	2.680
Sbraccio alla massima altezza di sollevamento e scarico a 45° (§)	mm	973	1.008	964	1.000	944	979	979	979
Sbraccio di scarico a 45° e gioco da 2.130 mm (§)	mm	1.331	1.348	1.282	1.297	1.259	1.275	1.287	1.249
Sbraccio con bracci di sollevamento orizzontali e benna a terra	mm	1.980	2.030	1.970	2.020	1.920	1.970	1.970	1.970
Profondità di scavo (§)	mm	89	89	89	89	70	70	70	70
Lunghezza totale	mm	6.229	6.279	6.328	6.378	6.310	6.360	6.358	6.438
Altezza totale con benna completamente sollevata (§)	mm	4.390	4.442	4.390	4.442	4.390	4.442	4.442	4.442
Diametro di sterzata con benna in posizione di trasporto	m	10,34	10,37	10,42	10,45	10,42	10,45	10,44	10,49
Carico statico di ribaltamento con telaio in linea* (§)	kg	6.098	6.069	6.059	6.029	6.169	6.166	6.183	6.011
Carico statico di ribaltamento, massima sterzata 40°* (§)	kg	5.323	5.295	5.284	5.256	5.415	5.387	5.404	5.232
Forza di strappo (§)	kg	6.367	5.971	6.415	6.010	6.929	6.469	6.484	6.374
Peso operativo*	kg	7.378	7.391	7.409	7.422	7.336	7.349	7.336	7.500

*Il carico statico di ribaltamento e i pesi operativi si riferiscono al modello 914G2 versione "high-speed" (velocità elevata) completo di lubrificanti, serbatoio del combustibile pieno, cabina ROPS, operatore di 80 kg e pneumatici 17.5-R25 (L2 o equivalenti).

NOTA: le caratteristiche tecniche e i valori nominali sono conformi a tutti gli standard applicabili raccomandati dalla Society of Automotive Engineers (SAE). Il valore nominale della pala è regolamentato dagli standard SAE J732 e J742 e indicato nel testo dal simbolo (§).

Dimensioni del modello 914G2 con benna

Tutte le dimensioni sono indicative.



	mm
1	3.100
2	2.255
3	2.080
4	620
5	1.658
6	1.300
7	2.600
8	374
9	3.236
10	3.435

◆ Le dimensioni variano in base alla benna.
Vedere la tabella delle specifiche operative
nella pagina precedente.

		Carreggiata	Larghezza agli pneumatici	Distanza libera da terra	Variazione nelle dimensioni verticali
15.5-25, 12PR (L-2)	mm	1.800	2.223	414	-42
17.5-R25 (L-2 o equivalenti)	mm	1.800	2.258	456	—

Caratteristiche tecniche della pala gommata compatta/multiuso 914G2/IT14G2

Caratteristiche tecniche supplementari modello 914G2

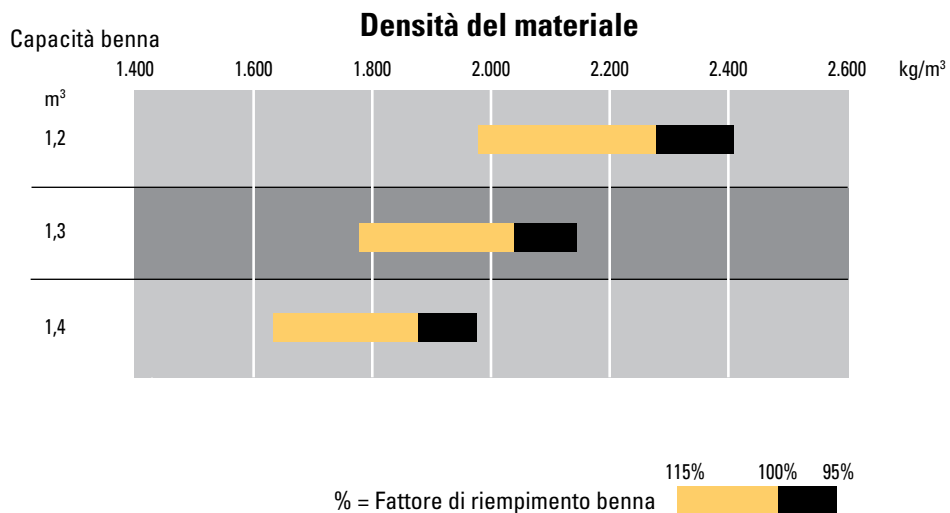
	Variazioni del peso operativo	Variazioni del carico statico di ribaltamento a telaio articolato
	kg	kg
Condizionatore aria	+55	+71
Tettuccio, struttura ROPS (senza cabina)	-199	-174
Contrappeso, 150 kg	+152	+287
Controllo dell'assetto	+32	+6
Macchina versione velocità standard	-70	-74
Sistema di sterzo supplementare	+30	+44
Pneumatici e cerchioni, 15.5-25, 12PR (L-2)	-159	-99
Pneumatici e cerchioni, 15.5-25, 12PR (L-3)	-78	-48
Pneumatici e cerchioni, 17.5-25, 12PR (L-2)	-126	-78
Pneumatici e cerchioni, 17.5-25, 12PR (L-3)	+12	+7
Pneumatici e cerchioni, 17.5-R25, radiali (L-3 o equivalenti)	+156	+96
Pneumatici e cerchioni, 17.5-R25, radiali (L-2/L-3 o equivalenti)	+95	+58

Densità tipiche dei materiali – sfusi

	kg/m ³
Basalto	1.960
Bauxite, caolino	1.420
Argilla	
letto naturale	1.660
secca	1.480
bagnata	1.660
Argilla e ghiaia	
asciutta	1.420
bagnata	1.540
Roccia decomposta	
75% roccia, 25% terra	1.960
50% roccia, 50% terra	1.720
25% roccia, 75% terra	1.570
Terra	
asciutta, compattata	1.510
bagnata, scavata	1.600
Granito	
frantumato	1.660
Ghiaia	
pietrame	1.930
asciutta	1.510
secca, 6-50 mm	1.690
bagnata, 6-50 mm	2.020

	kg/m ³
Gesso	
frantumato	1.810
triturato	1.600
Pietra calcarea	
frantumata	1.540
triturata	1.540
Sabbia	
asciutta, sfusa	1.420
umida	1.690
bagnata	1.840
Sabbia e argilla	
sfusa	1.600
Sabbia e ghiaia	
asciutta	1.720
bagnata	2.020
Arenaria	1.510
Scisto	1.250
Scorie	
frantumate	1.750
Pietra	
triturata	1.600

Selettore dimensione benna 914G2



Caratteristiche tecniche della pala gommata compatta/multiuso 914G2/IT14G2

Specifiche operative IT14G2

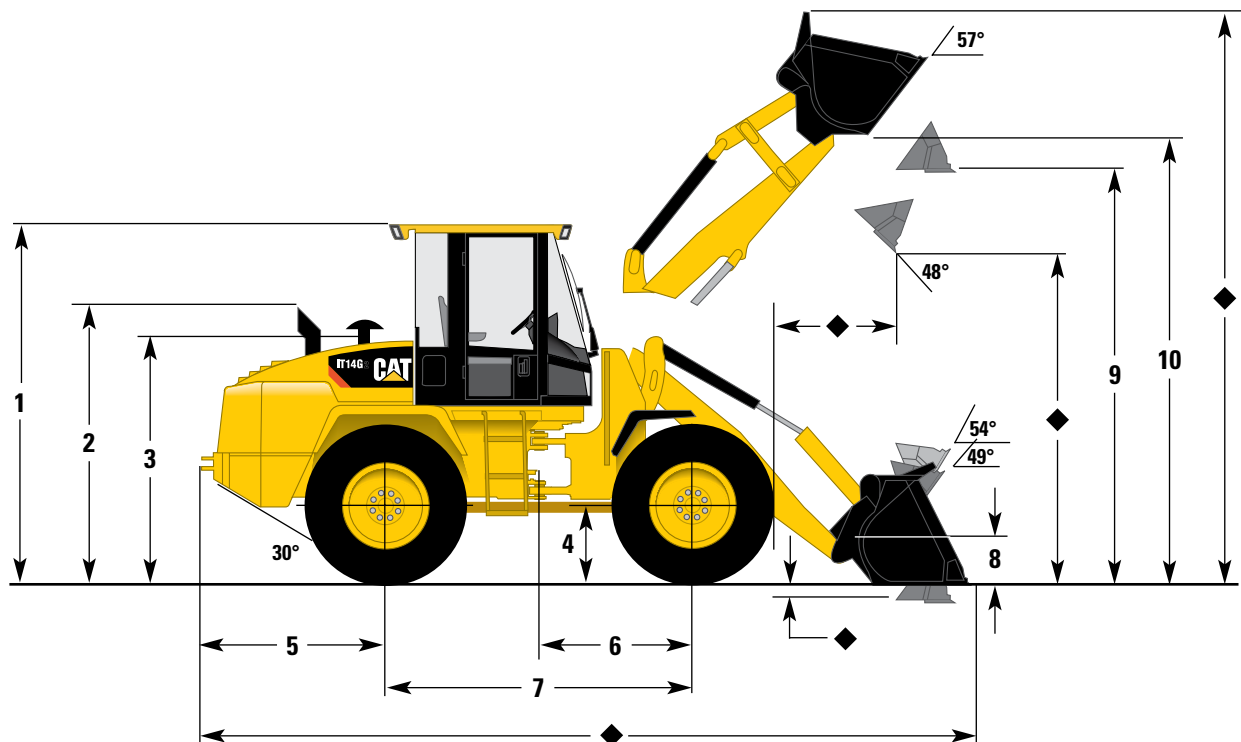
		Benne per uso generale						Benne per penetrazione
		Con tagliente imbullonato		Con denti imbullonati		Con denti e segmenti imbullonati		Con denti montati a filo
Capacità nominale benna (§)	m ³	1,3	1,4	1,2	1,3	1,3	1,4	1,3
Capacità a raso (§)	m ³	1,1	1,2	1,0	1,1	1,1	1,2	1,1
Larghezza	mm	2.401	2.401	2.424	2.424	2.424	2.424	2.434
Gioco di scarico alla massima altezza di sollevamento e scarico a 45° (§)	mm	2.921	2.886	2.977	2.942	2.930	2.895	2.942
Sbraccio alla massima altezza di sollevamento e scarico a 45° (§)	mm	787	823	757	792	779	814	792
Sbraccio di scarico a 45° e gioco da 2.130 mm (§)	mm	1.426	1.443	1.351	1.368	1.375	1.390	1.380
Sbraccio con bracci di sollevamento orizzontali e benna a terra	mm	2.151	2.201	2.090	2.140	2.139	2.189	2.140
Profondità di scavo (§)	mm	174	174	155	155	174	174	155
Lunghezza totale	mm	6.424	6.474	6.506	6.556	6.524	6.574	6.554
Altezza totale con benna completamente sollevata (§)	mm	4.802	4.855	4.802	4.855	4.802	4.855	4.855
Diametro di sterzata con benna in posizione di trasporto	m	10,40	10,42	10,47	10,50	10,47	10,50	10,49
Carico statico di ribaltamento con telaio in linea* (§)	kg	5.541	5.495	5.637	5.589	5.503	5.456	5.605
Carico statico di ribaltamento, massima sterzata 40°* (§)	kg	4.792	4.750	4.882	4.840	4.754	4.712	4.855
Forza di strappo (§)	kg	7.865	7.435	8.456	7.965	7.920	7.481	7.979
Peso operativo*	kg	8.032	8.044	7.990	8.003	8.063	8.076	7.990

*Il carico statico di ribaltamento e i pesi operativi si riferiscono al modello IT14G2 versione "high-speed" (velocità elevata) completo di lubrificanti, serbatoio del combustibile pieno, cabina con struttura ROPS, peso operatore di 80 kg, contrappeso da 250 kg e pneumatici 17.5-R25 (L2 o equivalenti).

NOTA: le caratteristiche tecniche e i valori nominali sono conformi a tutti gli standard applicabili raccomandati dalla Society of Automotive Engineers (SAE). Il valore nominale della pala è regolamentato dagli standard SAE J732 e J742 e indicato nel testo dal simbolo (§).

Dimensioni del modello IT14G2 con benna

Tutte le dimensioni sono indicative.



	mm
1	3.100
2	2.255
3	2.080
4	620
5	1.658
6	1.300
7	2.600
8	374
9	3.565
10	3.798

◆ Le dimensioni variano in base alla benna.
Vedere la tabella delle specifiche operative
nella pagina precedente.

		Carreggiata	Larghezza agli pneumatici	Distanza libera da terra	Variazione nelle dimensioni verticali
15.5-25, 12PR (L-2)	mm	1.800	2.223	414	-42
17.5-R25 (L-2 o equivalenti)	mm	1.800	2.298	456	—

Caratteristiche tecniche supplementari del modello IT14G2

	Variazioni del peso operativo	Variazioni del carico statico di ribaltamento a telaio articolato
	kg	kg
Condizionatore aria	+55	+62
Tettuccio, struttura ROPS (senza cabina)	-122	-89
Controllo dell'assetto	+28	+5
Protezione apparato propulsore	+17	+15
Sistema di sterzo supplementare	+30	+38
Pneumatici e cerchioni, 15.5-25, 12PR (L-2)	-140	-84
Pneumatici e cerchioni, 15.5-25, 12PR (L-3)	-76	-46
Pneumatici e cerchioni, 17.5-25, 12PR (L-2)	-40	-21
Pneumatici e cerchioni, 17.5-25, 12PR (L-3)	+32	+17
Pneumatici e cerchioni, 17.5-25, R25 (L-3 o equivalenti)	+100	+54
Pneumatici e cerchioni, 17.5-25, R25 (L-2/L-3 o equivalenti)	+76	+41

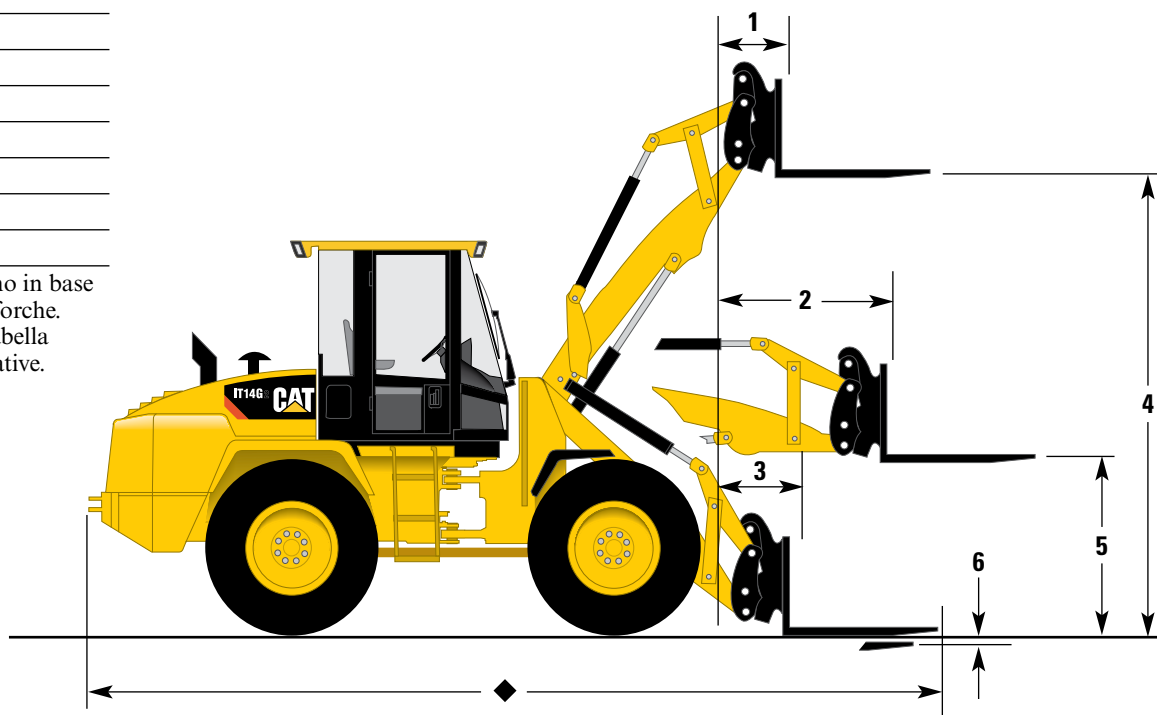
Le variazioni del carico statico di ribaltamento si riferiscono al modello IT14G2 completo di lubrificanti, serbatoio del combustibile pieno, cabina con struttura ROPS, peso operatore di 80 kg, contrappeso da 250 kg standard, pneumatici 17.5-R25 L-2 o equivalenti e benna per uso generico da 1,3 m³ con tagliante imbullonato.

Dimensioni del modello IT14G2 con forche

Tutte le dimensioni sono indicative.

	mm
1	586
2	1.490
3	745
4	3.708
5	1.808
6	34

- ◆ Le dimensioni variano in base alla lunghezza delle forche. Vedere la seguente tabella delle specifiche operative.



Specifiche operative del modello IT14G2 con forche

Lunghezza del rebbio forca		1.050 mm	1.200 mm	1.350 mm
Carico operativo:				
In base a SAE J1197 FEB91 (50% del carico massimo di ribaltamento alla massima sterzata)	kg	1.927	1.870	1.810
In base a CEN 474-3, terreno accidentato (60% del carico massimo di ribaltamento alla massima sterzata)	kg	2.312	2.244	2.172
In base a CEN 474-3, terreno solido e pianeggiante (80% del carico massimo di ribaltamento alla massima sterzata)	kg	3.082	2.992	2.896
Lunghezza totale	mm	6.723	6.873	7.023
Baricentro	mm	525	600	675
Carico statico di ribaltamento con bracci e forche parallele al terreno, baricentro 600 mm, con telaio in linea*	kg	4.447	4.309	4.179
Carico statico di ribaltamento con bracci e forche parallele al terreno, baricentro 600 mm, massima sterzata a 40°*	kg	3.853	3.734	3.620
Peso operativo*	kg	7.898	7.915	7.928

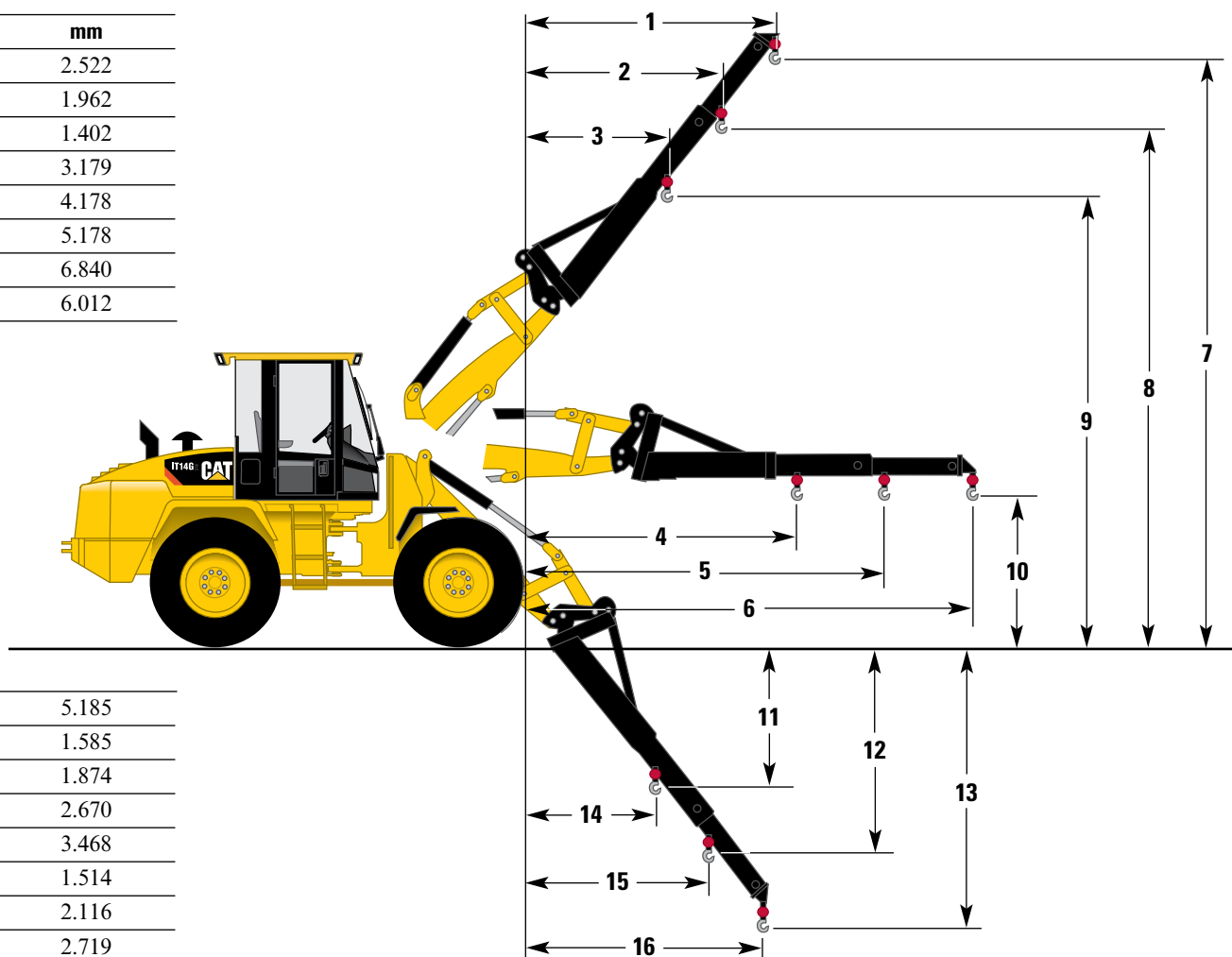
*Il carico statico di ribaltamento e i pesi operativi si riferiscono al modello IT14G2 completo di lubrificanti, serbatoio del combustibile pieno, cabina con struttura ROPS, peso operatore di 80 kg, contrappeso da 250 kg standard e pneumatici 17.5-R25 (L2 o equivalenti). Il carico di ribaltamento è definito da SAE J732.

Caratteristiche tecniche della pala gommata compatta/multiuso 914G2/IT14G2

Dimensioni del modello IT14G2 con braccio per movimentazione materiali

Tutte le dimensioni sono indicative.

	mm
1	2.522
2	1.962
3	1.402
4	3.179
5	4.178
6	5.178
7	6.840
8	6.012



9	5.185
10	1.585
11	1.874
12	2.670
13	3.468
14	1.514
15	2.116
16	2.719

Specifiche operative del modello IT14G2 con braccio per movimentazione materiali

Posizione del braccio per movimentazione materiali		Retratto	Posizione intermedia	Esteso
Carico operativo con telaio articolato a 40°	kg	1.370	1.076	888
Carico statico di ribaltamento, con telaio in linea* (§)	kg	3.158	2.484	2.051
Carico statico di ribaltamento, massima sterzata a 40°*	kg	2.740	2.153	1.777
Peso operativo*	kg	7.770	7.770	7.770

*Il carico statico di ribaltamento e i pesi operativi sono comprensivi di lubrificanti, serbatoio del combustibile pieno, cabina con struttura ROPS, peso operatore di 80 kg, contrappeso da 250 kg standard e pneumatici 17.5-R25 (L2 o equivalenti).

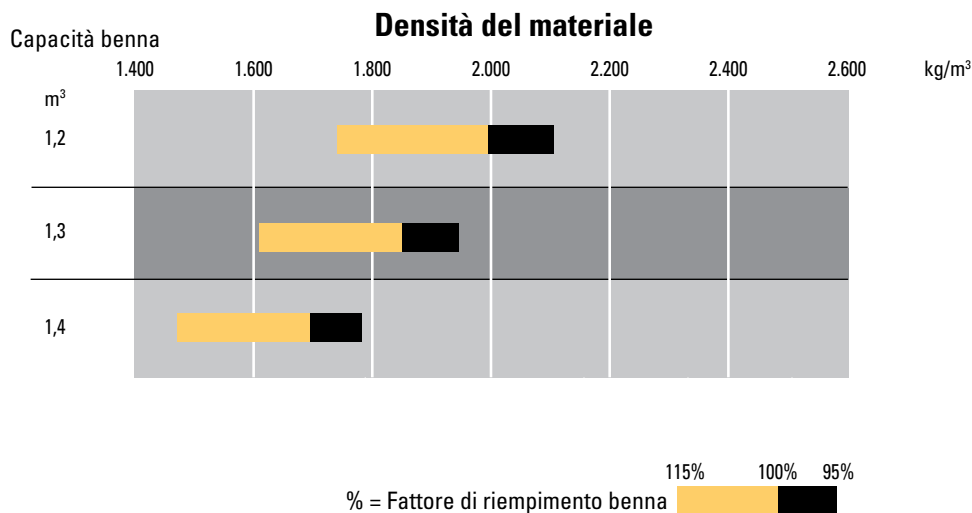
NOTA: la stabilità della macchina e i pesi operativi sono influenzati dalle dimensioni degli pneumatici, dalla zavorra degli pneumatici e dalle altre attrezzature.

Densità tipiche dei materiali – sfusi

	kg/m ³
Basalto	1.960
Bauxite, caolino	1.420
Argilla	
letto naturale	1.660
asciutta	1.480
bagnata	1.660
Argilla e ghiaia	
asciutta	1.420
bagnata	1.540
Roccia decomposta	
75% roccia, 25% terra	1.960
50% roccia, 50% terra	1.720
25% roccia, 75% terra	1.570
Terra	
asciutta, compattata	1.510
bagnata, scavata	1.600
Granito	
frantumato	1.660
Ghiaia	
pietrame	1.930
asciutta	1.510
asciutta, 6-50 mm	1.690
bagnata, 6-50 mm	2.020

	kg/m ³
Gesso	
frantumato	1.810
triturato	1.600
Pietra calcarea	
frantumata	1.540
triturata	1.540
Sabbia	
asciutta, sfusa	1.420
umida	1.690
bagnata	1.840
Sabbia e argilla	
sfusa	1.600
Sabbia e ghiaia	
asciutta	1.720
bagnata	2.020
Arenaria	1.510
Scisto	1.250
Scorie	
frantumate	1.750
Pietra	
triturata	1.600

Selettore dimensione benna del modello IT14G2



Attrezzatura standard dei modelli 914G2/IT14G2

L'attrezzatura standard può variare. Consultare il dealer Cat per ulteriori dettagli.

IMPIANTO ELETTRICO

Allarme, retromarcia
Alternatore, 80 ampere
Ausilio all'avviamento con candeelette a incandescenza
Avviamento elettrico diretto 24 V
Avvisatore acustico anteriore (elettrico)
Batterie, due esenti da manutenzione 900 CCA
Impianto luci: luci dei freni, luce interna, indicatori di direzione (anteriori e posteriori), luci di lavoro alogene (anteriori e posteriori)
Interruttore di avviamento/arresto a chiave
Prese di alimentazione; interne ed esterne
Sezionatore della batteria

PALA

Caricatore con design del leverismo con barra a Z sigillato (solo modello 914G2)
Disinnesto sollevamento, automatico
Dispositivo di esclusione disinnesto automatico sollevamento/inclinazione
Leverismo, leverismo parallelo a 8 rinvii con perni sigillati (solo modello IT14G2)
Posizionatore benna/forca, automatico

IMPIANTO IDRAULICO

Attrezzatura servoassistita a comando idraulico, leva singola, 2 valvole
Connettori diagnostici impianto idraulico
Impianto idraulico, terza funzione (di serie solo sul modello IT14G2)
Porta S-O-SSM – olio idraulico
Scambiatore di calore dell'olio idraulico, inclinabile
Scambiatore di calore dell'olio standard
Sterzo idraulico

CABINA

Cabina, struttura ROPS (insonorizzata e pressurizzata)
• Accendisigari
• Cintura di sicurezza retrattile
• Due sportelli
• Leva di disinserimento dello sportello a terra
• Piantone dello sterzo inclinabile
• Portabicchiere
• Riscaldatore/sbrinatori
• Sedile, regolabile, in tessuto con sospensioni
• Specchietti retrovisori, interni (2)
• Tergilavavetro (anteriore e posteriore), anteriore intermittente
• Vano portaoggetti, con serratura
• Vetro di sicurezza colorato
Comando benna, a leva singola, servoassistito
Comando della trasmissione a leva singola
Sbrinatori, lunotto, cablato
Spie:
• Bypass filtro olio idrostatico
• Filtro dell'aria
• Filtro dell'aria
• Freno di stazionamento
• Impianto principale dello sterzo
• Pressione di carica dei freni
• Pressione olio motore
• Tensione dell'impianto elettrico
Strumentazione:
• Contatore digitale
• Indicatore della temperatura dell'olio idraulico
• Indicatore della temperatura del liquido di raffreddamento motore
• Indicatore di livello del combustibile
• Indicatore di livello dell'olio idraulico
• Indicatore di tensione della batteria

APPARATO PROPULSORE

Albero di trasmissione lubrificato a vita
Antigelo (protezione fino a -36 °C)
Antigelo/liquido di raffreddamento a lunga durata
Chiusura vano motore a chiave
Differenziali convenzionali (anteriori e posteriori)
Elettropompa del combustibile
Filtro dell'aria, tenuta radiale
Freni di servizio – a disco, integrati, a bagno d'olio, sigillati e ad azionamento idraulico
Freni di stazionamento – meccanici sulla catena cinematica, secondaria
Motore: turbocompresso diesel Cat C4.4 Electronic, conforme alle direttive UE Stage IIIA e USA EPA Tier 3
Porta S-O-SSM – olio motore
Radiatore, massa radiante di facile manutenzione
Silenziatore
Trasmissione idrostatica
Vaso di espansione radiatore
Ventola di aspirazione

ALTRO

Attacco per barra di traino
Contrappeso (solo modello IT14G2 con attacco rapido)
Parafanghi (anteriore/posteriore)
Punti di manutenzione con chiusura a chiave per protezione antivandalismo
Punti di prova della pressione

L'attrezzatura a richiesta può variare. Consultare il dealer Cat per ulteriori dettagli.

IMPIANTO ELETTRICO

Faro rotante magnetico
Illuminazione, ausiliaria anteriore:
2 luci di lavoro alogene aggiuntive
montate sulla cabina
Kit accessori elettrici (convertitore 12 V,
presa elettrica per accessori, cablaggio)
Sistema di sicurezza della macchina (MSS)

IMPIANTO IDRAULICO

Attacchi rapidi idraulici
(solo modello IT14G2)
Impianto dello sterzo secondario
Valvole di scarico ecologiche
Valvole idrauliche terza e quarta
marcia (valvola terza marcia di serie
sul modello IT14G2)

CABINA

Condizionatore aria (refrigerante R-134a)
Due specchietti esterni
Finestrino sportello scorrevole
Il kit di predisposizione radio (12V)
include altoparlanti, antenna, convertitore
e supporti (radio non inclusa)
Parasole
Sedili:
Sistema di controllo dell'assetto
Tachimetro
Tendina parasole, lunotto posteriore
Tettoia, struttura ROPS
• Riscaldati, in tessuto, con allarme
freno di stazionamento
• Serie Cat Comfort, in tessuto,
con sospensioni pneumatiche

APPARATO PROPULSORE

Antigelo (protezione fino a -50 °C)
Ausilio all'avviamento, riscaldatore blocco
motore, 120 V
Controllo della spinta a terra, trasmissione
Controllo remoto della trasmissione FNR
(Forward/Neutral/Reverse, Marcia avanti/
folle/retromarcia)
Differenziale a slittamento limitato
(assale anteriore e/o posteriore)
ESC (Engine Speed Control,
Controllo regime motore)
Prefiltro dell'aria motore, a ciclone

ALTRO

Attacco rapido (di serie su IT14G2)
Cassetta degli attrezzi, con
serratura a chiave
Cerchioni, 1 e 3 pezzi
Contrappeso, 150 kg/330 lb (solo 914G2)
Kit attrezzi
Pacchetto di insonorizzazione
Pacchetto di insonorizzazione "Blue Angel"
Parafanghi da strada
Parti di usura, benna
Pneumatici:
• Radiali, 17.5 × R25
• Tele diagonali, 15.5 × 25 e 17.5 × 25
Protezione inferiore, idrostatica
Protezione, parabrezza (opzionale solo
per il modello 914G2)

Pala gommata compatta/multiuso 914G2/IT14G2

Per informazioni complete sui prodotti Cat, i servizi dei dealer e le soluzioni per l'industria, visitare il sito Web www.cat.com

© 2012 Caterpillar Inc.
Tutti i diritti riservati

ALHQ6617 (01-2012)
(Traduzione: 08-2012)

Materiali e caratteristiche tecniche sono soggetti a variazioni senza obbligo di preavviso. Le macchine illustrate nelle foto possono comprendere attrezzature aggiuntive. Consultare il dealer Cat di zona per informazioni sulle opzioni disponibili.

CAT, CATERPILLAR, SAFETY.CAT.COM, i rispettivi loghi, "Caterpillar Yellow", il marchio "Power Edge" e le identità dei prodotti qui usati sono marchi di fabbrica di Caterpillar e non possono essere usati senza permesso.

