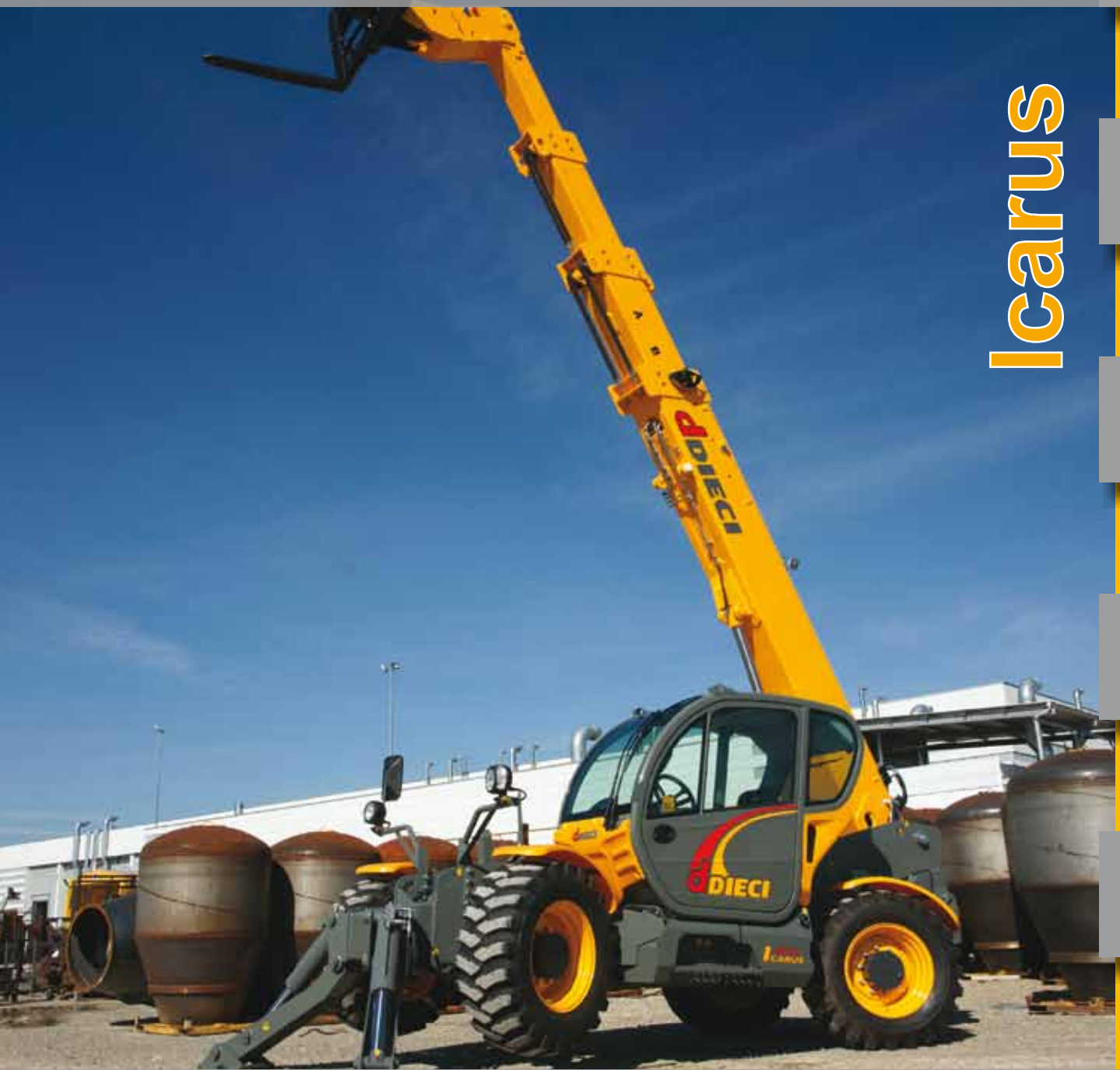


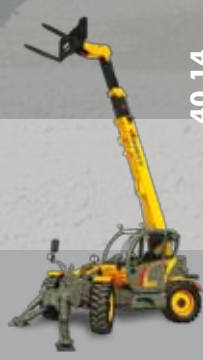
# Icarus



35.13



38.14



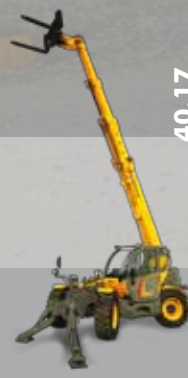
40.14



30.16



40.16



40.17

<b>PRESTAZIONI</b>	<b>35.13</b>	<b>38.14</b>	<b>40.14</b>	<b>30.16</b>	<b>40.16</b>	<b>40.17</b>
Portata massima (kg)	3.500	3.800	4.000	3.000	4.000	4.000
Altezza massima di sollevamento (m)	12,90	13,40	13,40	15,40	15,60	16,90
Sbraccio massimo orizzontale (m)	9,10	9,10	9,10	11,70	11,30	12,70
Sbraccio alla massima altezza (m)	1,10	1,10	1,10	1,90	1,70	1,15
Angolo di brandeggio forche	134°	134°	134°	134°	134°	134°
Forza di strappo (daN)	5.700	5.700	5.700	5.700	5.700	5.700
Forza di traino (daN)	7.300	7.300	7.300	7.300	7.300	7.300
Pendenza massima superabile	40%	40%	40%	40%	40%	40%
Peso totale a vuoto (kg)	10.700	10.700	10.700	11.180	12.100	12.100
Velocità max (km/h)	30*	30*	30*	30*	30*	30*
* = riferita a ruote con diametro massimo ammesso		(A richiesta 40 Km/H*)				

<b>BRACCIO</b>	<b>35.13</b>	<b>38.14</b>	<b>40.14</b>	<b>30.16</b>	<b>40.16</b>	<b>40.17</b>
<b>Tempi: a vuoto (in secondi)</b>						
Sollevamento	15,5	15,5	15,5	15,5	17,4	17,4
Discesa	10,6	10,6	10,6	10,6	12,6	12,6
Uscita	23,7	23,7	23,7	23,0	23,0	25,4
Rientro	17,3	17,3	17,3	15,1	15,1	16,8
Brandeggio avanti	3,9	3,9	3,9	3,9	3,9	3,9
Brandeggio indietro	2,4	2,4	2,4	2,4	2,4	2,4
Sistema di compensazione brevettato						

<b>MOTORE</b>	Iveco NEF 74 Kw	Iveco NEF 93 Kw
Modello	Iveco NEF	Iveco NEF
Potenza massima kW (hp)	74 (101)	93 (127)
Giri al minuto (rpm)	2200	2200
Funzionamento	4 tempi diesel	
Iniezione	Diretta meccanica	
Numero e disposizione cilindri	4, verticali in linea	
Cilindrata (cm³)	4485	4485
Consumo specifico a 2200 rpm (g/kWh)	230	230
Turbo compressore Aftercooler		
Sistema di raffreddamento a liquido		

**OPTIONAL E ACCESSORI**

A/C; Riscaldatore Webasto; Tachimetro digitale; Scaldiglie Acqua; Sospensione pneumatica sedile; Faro su testa-braccio; Attacco rapido per accessori; Autoradio; Antifurto; Protezione vetro.

(Per ulteriori personalizzazioni richiedere al concessionario di zona)

<b>IMPIANTO IDRAULICO</b>	
Pompa ad ingranaggi con portata a max. regime (lt/1'):	110
Pressione max di esercizio (bar):	230
Comando distributore con joystick:	3 in 1

**TRASMISSIONE**

Trasmissione idrostatica con pompa a portata variabile.

Motore idrostatico a variazione automatica.

Inversione elettro - idraulica.

Pedale inching per avanzamento controllato.

Cambio a 2 velocità servocomandato.

**PONTI DIFFERENZIALI**

Assali sterzanti: 2, con riduttori epicicloidali

Tipi di sterzata: 4 ruote / trasversale / 2 ruote

Assale anteriore: rigido (a richiesta livellante)

Assale posteriore: oscillante

Frenatura di servizio a bagno d'olio sulle 4 ruote con impianto idraulico sdoppiato e servofreno

Frenatura di stazionamento ad azionamento negativo

**DISPOSITIVI DI SERIE**

Dispositivo antiribaltamento con blocco movimenti aggravanti.

Stabilizzatori a ribaltamento idraulico indipendente.

Presa idraulica per eventuali accessori su testa braccio.

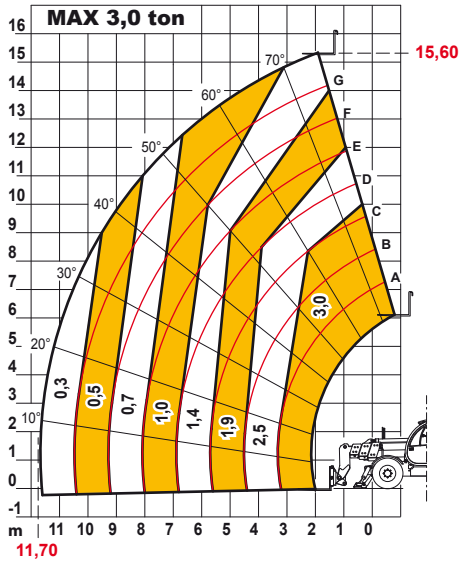
Cabina chiusa insonorizzata omologata ROPS - FOPS, con riscaldamento.

Differenziale autobloccante ponte anteriore (limited slip 45%).

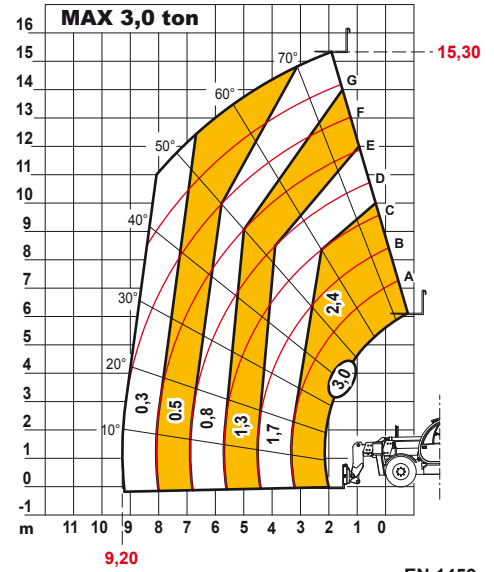
Alzavetro elettrico.

<b>RIFORNIMENTI (Litri)</b>	
Impianto idraulico (totale)	160
Serbatoio gasolio	105

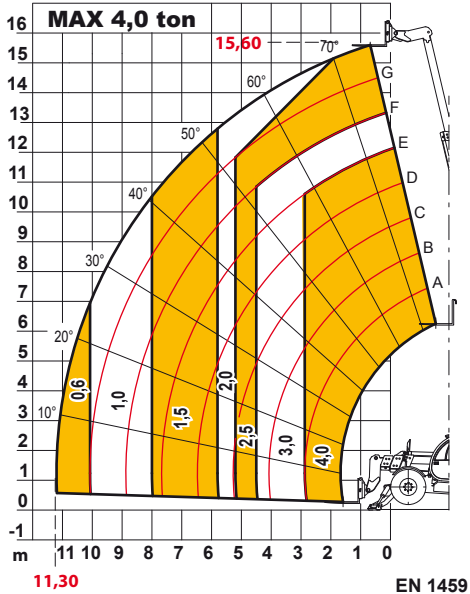
<b>PNEUMATICI</b>	<b>35.13 - 38.14 40.14 - 30.16</b>	<b>40.16 40.17</b>
Pneumatici	405/70x20"	405/70x24"
Alternativa	405/70x24"	



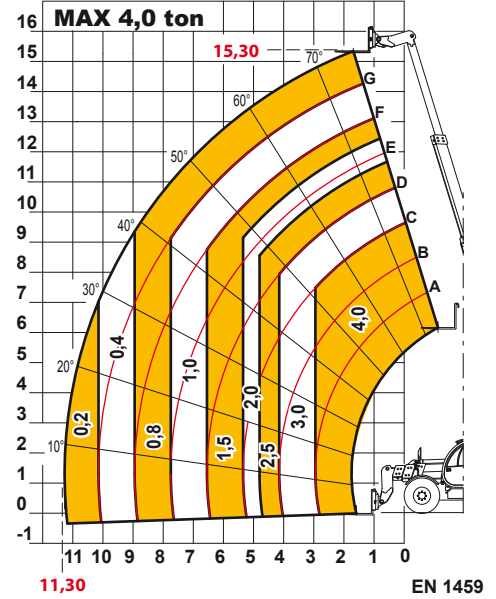
**Icarus 30.16**



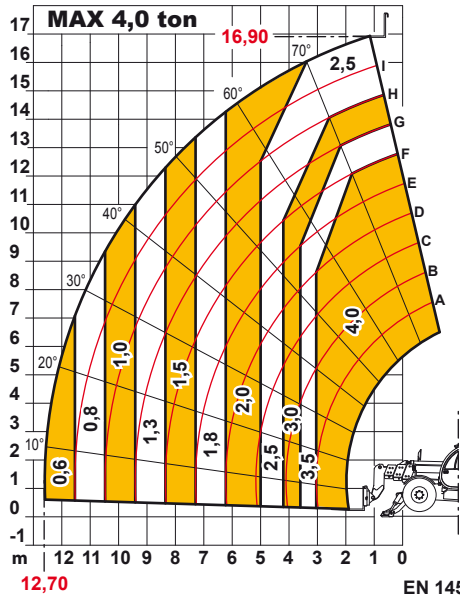
**Icarus 30.16**



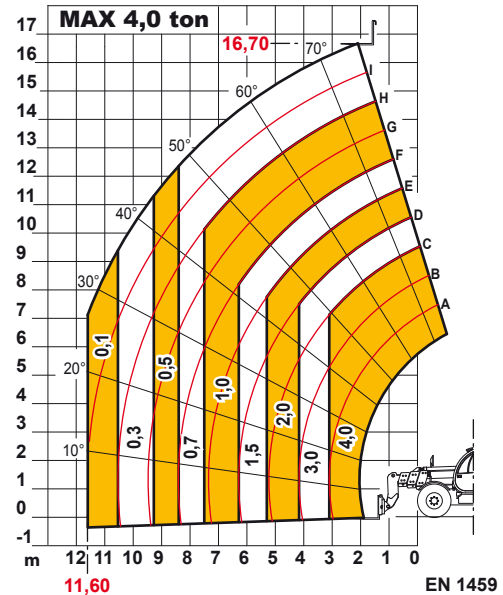
**Icarus 40.16**



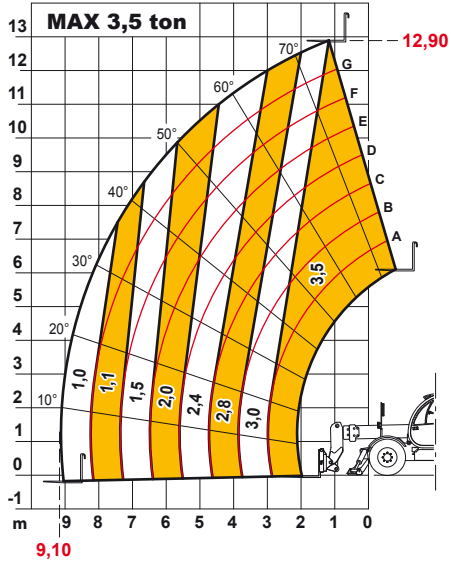
**Icarus 40.16**



**Icarus 40.17**

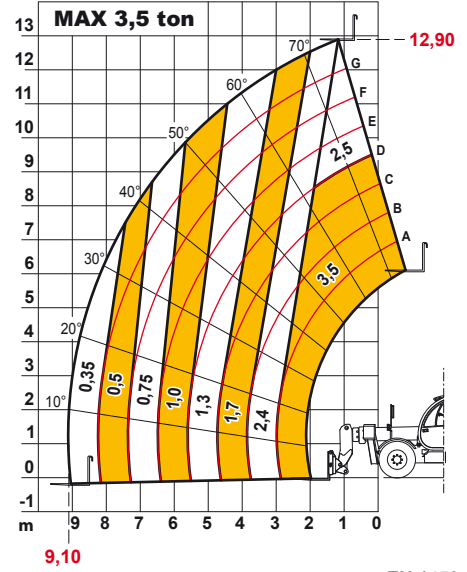


**Icarus 40.17**



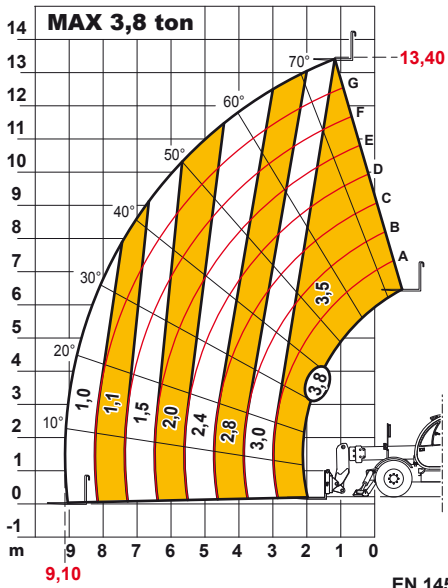
EN 1459

**Icarus 35.13**



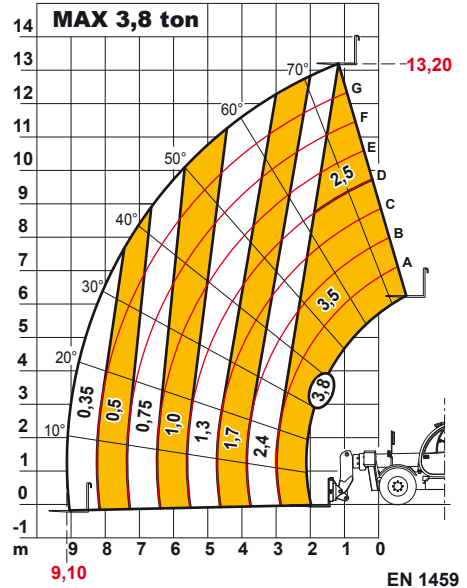
EN 1459

**Icarus 35.13**



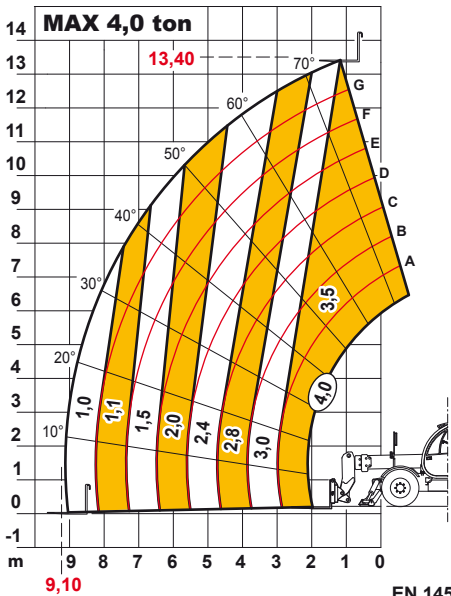
EN 1459

**Icarus 38.14**



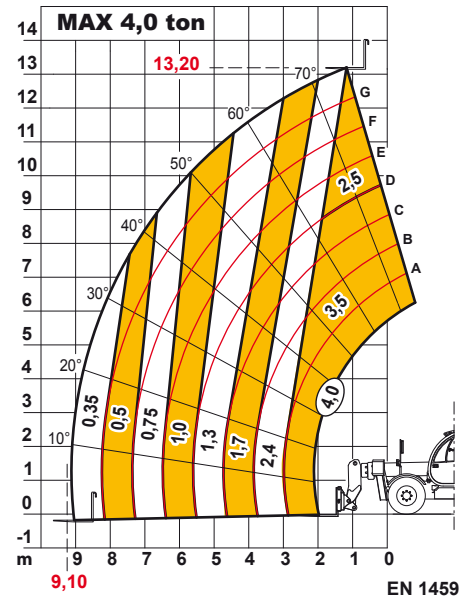
EN 1459

**Icarus 38.14**



EN 1459

**Icarus 40.14**



EN 1459

**Icarus 40.14**





### Visibilità 360°

Dal posto di guida, decisamente rialzato, l'innovativo sistema di protezione anticaduta posto all'interno dell'abitacolo permette una visuale senza confronti a 360°.

Due retrovisori indipendenti su entrambi i lati riducono al minimo gli angoli morti.



### Comfort

Un elevatore telescopico che pensa a tutto... Ve ne accorgete all'istante, dotato della porta più grande sul mercato, accedere al posto guida non sarà più una fatica. All'interno dell'abitacolo tutto è stato concepito in modo da facilitare il lavoro dell'operatore. Grazie all'integrazione del bracciolo nella plancia destra oltre a ridurre lo sforzo del braccio si ottiene una migliore accessibilità al joystick. L'accurata distribuzione delle griglie di ventilazione ottimizza l'efficienza dell'impianto di riscaldamento e aria condizionata permettendo una perfetta diffusione dell'aria all'interno dell'abitacolo.



### Motore: bassi consumi, alto rendimento

Concepiti per utilizzi intensivi garantiscono un altissimo livello di affidabilità nel tempo.

I nuovi motori TIER III garantiscono un'elasticità rimarchevole erogando la massima potenza anche a basso regime e una silenziosità di funzionamento ineguagliabile.

Questo, in abbinamento alla possibilità di equipaggiare la macchina con filtro antiparticolato, consente una drastica riduzione dei consumi.



### Sicurezza

La sicurezza, per noi una priorità assoluta, è garantita da un sistema elettronico di serie su tutti i modelli che permette di aver sempre sotto controllo il peso sulle forche o sulle attrezzature durante le manovre di lavoro.

Il limitatore di carico gestisce in modo flessibile ed accurato sia le attrezzature standard che quelle per applicazioni specifiche.



### Design

Da sempre la Dieci ritiene il design un aspetto fondamentale nella progettazione dei propri prodotti.

Questa filosofia è resa evidente dalla realizzazione della nuova cabina e dalla ristilizzazione del telaio.

Con occhio attento gli ingegneri Dieci hanno saputo interpretare la richiesta di un abitacolo comodo e funzionale creando una cabina spaziosa ed ergonomica dalle forme accattivanti.



### Grande agilità e ridotti raggi di sterzata

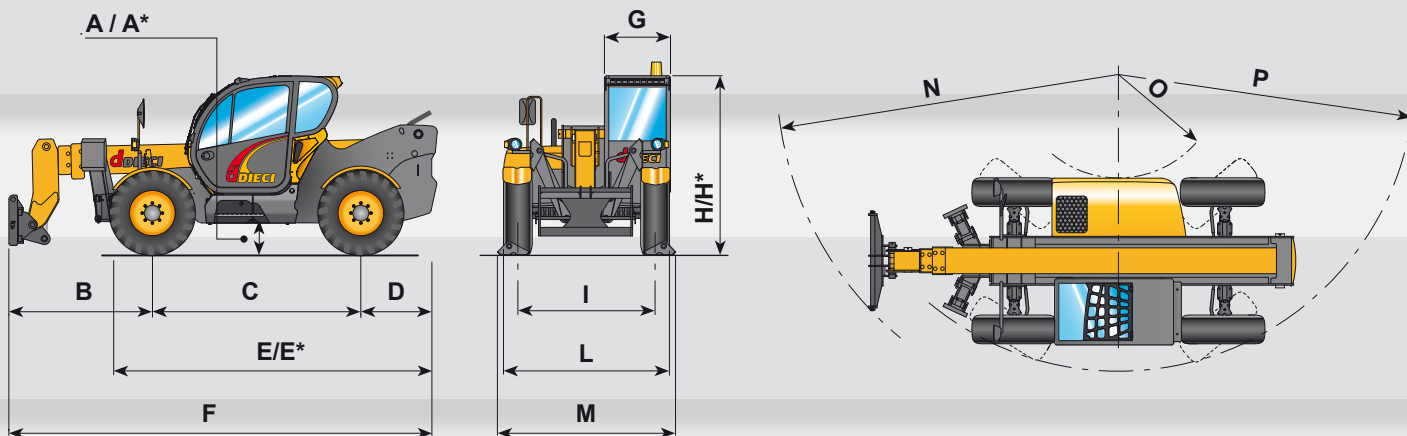
Una delle caratteristiche che più contraddistingue i telescopici Dieci è la maneggevolezza. I ridottissimi raggi di sterzata abbinati agli assali ad alta capacità rendono la macchina al tempo agile e potente. Le quattro ruote motrici e la possibilità di stezare le ruote in tre differenti modalità consentono di operare su ogni tipologia di terreno. Terreni fangosi, zone montane spazi angusti e tante altre condizioni estreme non saranno più un ostacolo.

## DIMENSIONI

	35.13	38.14	40.14	30.16	40.16	40.17
A/A*	440/480*	440 / 480*	440 / 480*	440 / 480*	440	440
B	2000	2000	2000	2020	1660	1960
C	2900	2900	2900	2900	2950	2950
D	1030	1030	1030	1030	1330	1330
E/E*	4430/4380*	4430 / 4380*	4430 / 4380*	4430 / 4380*	4870	4870
F	5900	5900	5900	5920	5940	6240
G	940	940	940	940	940	940
H/H*	2460/2500*	2460 / 2500*	2460 / 2500*	2460 / 2490*	2490	2530
I	1910	1910	1910	1910	1920	1920
L	2310	2310	2310	2310	2340	2340
M	2480	2480	2480	3270	3270	3270
N	4760	4760	4760	4760	4700	4900
O	1440	1440	1440	1440	1700	1700
P	4130	4130	4130	4130	4400	4400

Misure espresse in millimetri

A\* - E\* - H\* = Misure riferite alle ruote optional



A\* - E\* - H\* = Misure riferite alle ruote optional



macchine edili ed agricole  
**d DIECI**

Via E. Majorana, 2-4 42027 Montecchio Emilia (RE) ITALY

Tel. +39 0522 869611 Fax +39 0522 869791 (comm. le Estero) Fax +39 0522 869604 (comm.le Italia)

[www.dieci.com](http://www.dieci.com) - E-mail: [info@dieci.com](mailto:info@dieci.com)