

- ▲ | 7000 - 21000 kg
- ↑ | 9400 - 10200 mm
- \* | 93 kW (127 CV) - 146 kW (196 CV) a 2200 giri/min



## Telescopici | Gamma di prodotti



# Una flotta multiruolo

## ■ I telescopici ad alta capacità Doosan offrono prestazioni eccezionali in termini di capacità di sollevamento

I modelli di questa gamma di prodotti aprono le porte a **numerose** applicazioni **tutte in un'unica e versatile macchina**: dalle applicazioni d'ingegneria civile a quelle forestali, dalle miniere ai porti... le possibilità sono praticamente **infinite**. Un'attenzione ineguagliata ai **dettagli** garantisce un'ottima **affidabilità** e costi di manutenzione ridotti.

## ■ Lo sbraccio di una gru, la potenza di una pala gommata e l'efficienza di un carrello elevatore fusi in una sola macchina

### MOVIMENTAZIONE: PIÙ DI UNA GRU

Grazie alla compatibilità con una gamma di accessori che le gru e i carrelli elevatori non sono in genere in grado di impiegare, i telescopici ad alta capacità Doosan vi permetteranno di ottenere la **versatilità** e le prestazioni che prima era impossibile aspettarsi da una macchina singola, insieme a efficienza e dimensioni compatte!



1



### SOLLEVAMENTO: PIÙ DI UN CARRELLO ELEVATORE

Combina la versatilità di un telescopico con l'efficienza e la manovrabilità di un sollevatore a forche. Questa **combinazione** offre capacità ineguagliate nella movimentazione di carichi pesanti fino a 21 t, ma con l'agilità tipica di un piccolo carrello elevatore.

2



### CARICAMENTO: PIÙ DI UNA PALA GOMMATA

Con benne con capacità fino a 4,5 m<sup>3</sup>, sbraccio di 10 m, capacità di carico fino a 21 t e una vasta gamma di accessori, avrete a vostra disposizione una macchina **in grado di svolgere il lavoro** di qualunque pala gommata.

3

# Sbraccio esteso e mobilità elevata



■ Il lavoro diventa più rapido ed efficiente quando è possibile avvantaggiarsi delle caratteristiche di macchine differenti combinate in un solo telescopico:

- Sbraccio di 10 metri e capacità di carico fino a 21 t ①
- Capacità di accesso su terreno accidentato ②
- Velocità di traslazione in gamma alta fino a 36 km/h ③
- Dimensioni compatte ④

①

④

③

②

# La potenza incontra il comfort

## ■ Cabina spaziosa

Sollevarsi fino a 21 t con un semplice  **tocco delle dita**. Nei telescopici ad alta capacità Doosan la precisione dei comandi e la capacità sono ottimizzate in funzione delle prestazioni. La cabina offre all'operatore un ambiente di lavoro  **confortevole e pienamente integrato**, progettato per garantire efficienza e produttività.

- I comandi sono disposti con attenzione e posizionati a portata di mano.
- La spaziosa cabina vetrata offre un'eccellente visibilità panoramica per un utilizzo più semplice e una maggiore sicurezza.
- L'intuitivo  **sistema di controllo del carico** permette all'operatore di rimanere completamente concentrato sul lavoro da compiere.



# Sperimentate la versatilità

## ■ Nessun lavoro è impossibile...

... grazie alla nostra ampia gamma di accessori:

1

### UNA GRU



FALCONE ESTENSIBILE  
PIÙ VERRICELLO IDRAULICO



FALCONE ESTENSIBILE + GANCIO



VERRICELLO IDRAULICO



GANCIO

2

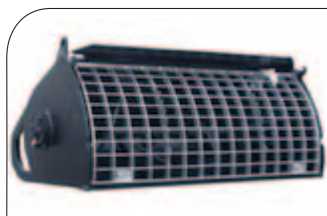
### UNA PALA GOMMATA



BENNA PER MATERIALE LEGGERO



BENNA DA SCAVO



BENNA BETONIERA



BENNA PER CALCESTRUZZO

3

### UN CARRELLO ELEVATORE



DENTI PER FORCA PER PALLET



FORCA PER PALLET IDRAULICO



ESTENSIONI PER FORCA  
PER PALLET

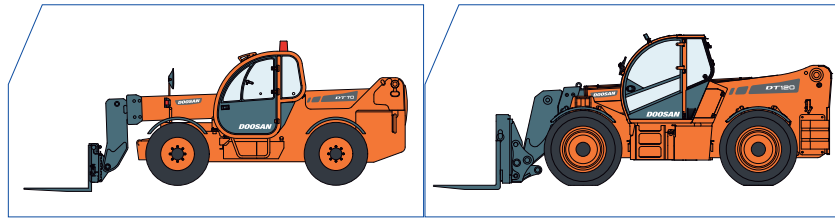
La manutenibilità è eccellente, grazie alla facilità di accesso a tutti i **punti soggetti a manutenzione**.

Ogni parte della macchina è stata attentamente progettata per facilitarne l'ispezione, la manutenzione e la riparazione. Gli intervalli di manutenzione di molti componenti sono stati estesi per **ridurre i costi** di gestione e aumentare i tempi di utilizzo.





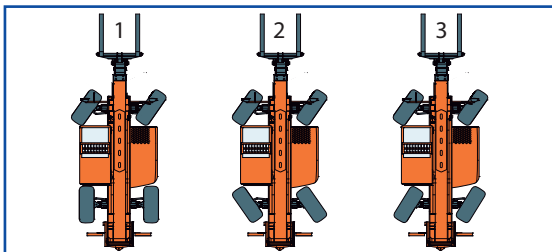
## Telescopici Caratteristiche tecniche



Modello		DT70	DT120
<b>PRESTAZIONI</b>			
Capacità di sollevamento max.	kg	7000	12000
Altezza di sollevamento max.	mm	9650	9400
Sbraccio anteriore max.	mm	5400	4900
Capacità di sollevamento a piena altezza	kg	5000 *	7000
Capacità di sollevamento a sbraccio max.	kg	2500 *	3000
Forza di strappo	daN	5700	11400
Capacità benna standard	m <sup>3</sup>	0,9	3,0
<b>PESO</b>			
Peso (scarico)	kg	11300	16700
<b>MOTORE</b>			
Marca / Modello		Iveco NEF-TA	Perkins 1104D-ETA
Carburante / Raffreddamento		Diesel / A liquido	Diesel / A liquido
Potenza nominale a 2200 giri/min	kW (CV)	93 (127)	106 (144)
Numero di cilindri		4	4
Cilindrata	cm <sup>3</sup>	4485	4399
<b>TRAZIONE</b>			
Pneumatici standard		18/22,5" - R20	16,00 R25 XLB
Velocità gamma bassa (marcia avanti/retromarcia)	km/h	10	11
Velocità gamma alta (marcia avanti/retromarcia)	km/h	30	28
Trasmissione		Idrostatica	Idrostatica
<b>IMPIANTO IDRAULICO</b>			
Tipo di pompa		A ingranaggi	Pompa a ingranaggi con valvola LS
Distributore		Con ripartizione del flusso proporzionale ON/OFF	Con ripartizione del flusso
Capacità della pompa combinata	l/min	135	160
Pressione di esercizio	bar	230	280 **
<b>FRENI</b>			
Freno di servizio		Disco in bagno d'olio sulle quattro ruote	Disco in bagno d'olio sulle quattro ruote
Freno di stazionamento e di emergenza		Freno negativo con comando idraulico	Freno negativo con comando idraulico
<b>DIMENSIONI</b>			
Larghezza totale	mm	2360 ***	2400
Lunghezza complessiva (con carrello)	mm	5910	6395
Altezza totale	mm	2490	2870
Passo	mm	2950	3350
Raggio di sterzata esterna (ai pneumatici)	mm	4400	4850
Raggio di sterzata interna	mm	1700	1800

\* Sugli stabilizzatori - \*\* Pressione massima con pompa variabile - \*\*\* Sui pneumatici

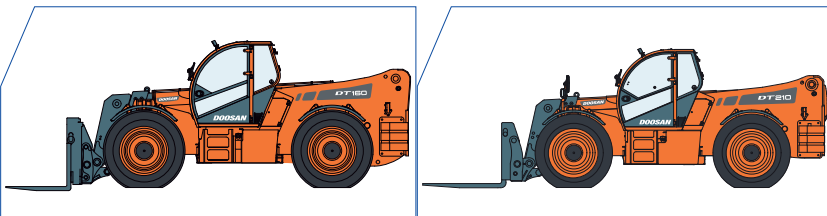
### Tre modalità di sterzo



#### Manovrabilità eccezionale

Qualunque sia il vostro ambiente di lavoro, c'è sempre la modalità di sterzo più adatta alle vostre esigenze:

1. Ruote anteriori sterzanti per il movimento su strada: per spostarsi rapidamente da un cantiere all'altro.
2. Quattro ruote sterzanti: più maneggevolezza in cantiere e un raggio di volta ridotto, per sterzate nette in spazi confinati e ristretti.
3. Modalità parallela: per spostare con precisione carichi lateralmente in ambienti angusti.



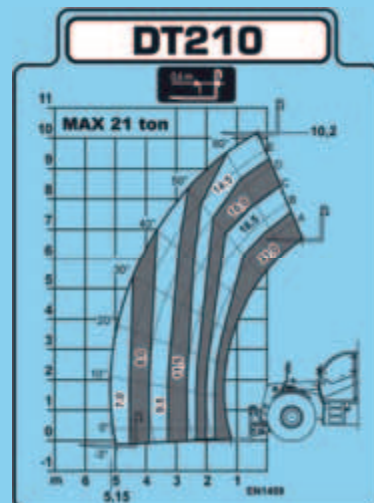
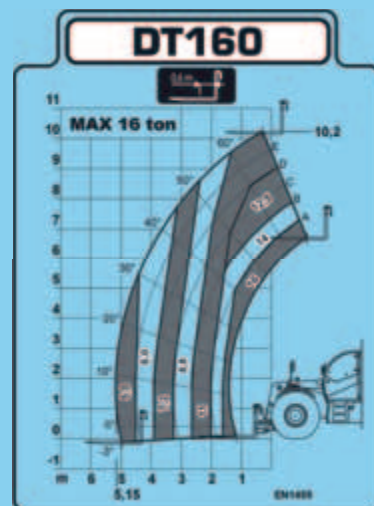
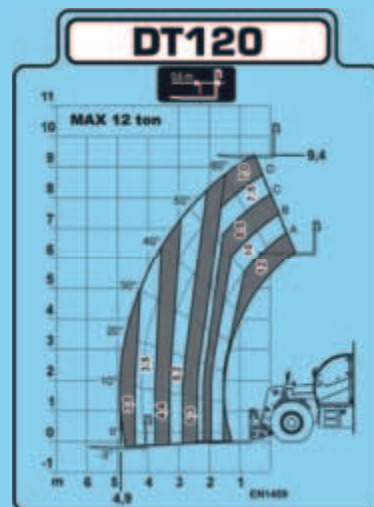
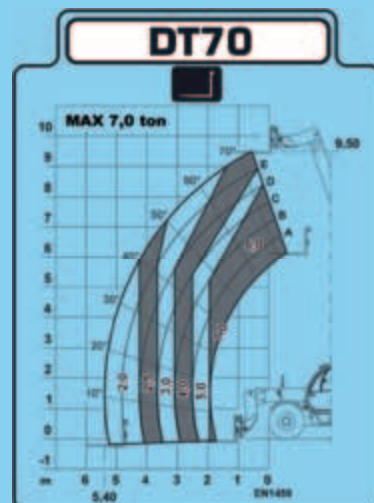
DT160	DT210
16000	21000
10200	10200
5150	5100
11000	14500
5000	7000
16200	18900
3,5	3,5
23700	27400
Perkins 1106D-ETA	Perkins 1106D-ETA
Diesel / A liquido	Diesel / A liquido
146 (196)	146 (196)
6	6
6598	6598
18,00 R25 XLB	23,5 R25 XMA
10	9
25	25
Idrostatica	Idrostatica
Pompa a ingranaggi con valvola LS	Pompa a ingranaggi con valvola LS
Con ripartizione del flusso	Con ripartizione del flusso
170	170
350 **	350 **
Disco in bagno d'olio sulle quattro ruote	Disco in bagno d'olio sulle quattro ruote
Freno negativo con comando idraulico	Freno negativo con comando idraulico
2500	2720
6775	6950
2870	2890
3700	3700
5550	5550
2650	2650

### Correzione dell'inclinazione

Il sistema di correzione dell'inclinazione migliora l'operatività sulle superfici irregolari e la precisione del posizionamento.



### Tabelle dei carichi



Modello	DT70	DT120	DT160	DT210
<b>CARATTERISTICHE OPZIONALI</b>				
Parasole	STD	STD	STD	STD
4 luci sul tetto della cabina	STD	STD	STD	STD
Innesto rapido a controllo idraulico	x	x	x	x
Condizionatore aria	x	x	x	x
Linea idrauliche addizionale (con cavo elettrico)	x	x	x	x
Griglia di protezione frontale della cabina	x	x	x	x
Sedile a sospensione pneumatica	x	x	x	x
Predisposizione per benna betoniera (connettore elettrico)	x	x	x	x
Predisposizione avviamento basse temperature	x	x	x	x
Luce del braccio	x	x	x	x
Radio con lettore CD	x	x	x	x
Depuratore marmitta catalitica	x	x	x	x
Filtro antiparticolato	x	x	x	x
Filtro antiparticolato + depuratore marmitta catalitica		x	x	x
Vernice speciale	x	x	x	x
Omologazione stradale		x	x	x
Ventola reversibile		x	x	x
Pneumatici pieni 22,5" R20	x			
Pneumatici pieni 16" R25		x		
Pneumatici pieni 18" R25			x	
Pneumatici pieni 23,5" R25				x
Stabilizzatori	x			
Correzione dell'inclinazione	x	STD	STD	STD
Predisposizione accessori per il sollevamento	x	STD	STD	STD
Predisposizione piattaforma portapersona	x	STD	STD	STD
Predisposizione posacentine	STD	STD	STD	STD
<b>ACCESSORI</b>				
Denti per forca per pallet (set da 2, 200x60 mm L=1200, 7 t)	x			
Forca per pallet idraulico	x			
Denti per forche per pallet (set da 2, 200x70 mm L=1200, 1800 o 2400, 12 t)		x		
Forca per pallet idraulico (set da 2, 200x70 mm L=1200, 1800 o 2400, 12 t)		x		
Denti per forche per pallet (set da 2, 200x70 mm L=1200, 1800 o 2400, 16 t)			x	
Forca per pallet idraulico (set da 2, 200x70 mm L=1200, 1800 o 2400, 16 t)			x	
Denti per forche per pallet (set da 2, 200x95 mm L=1800 o 2400, 20 t)				x
Forca per pallet idraulico (set da 2, 200x70 mm L=1800 o 2400, 21 t)				x
Gancio per il carrello delle forche	x	x	x	x
Benna per calcestruzzo (400 l, con apertura idraulica)	x			
Benna per calcestruzzo (600 l, con apertura idraulica)	x			
Falcone estensibile con verricello (2,0 t, L=1,3 m)	x			
Falcone estensibile con verricello (1,2 t, L=2,5 m)	x			
Falcone estensibile con gancio (1,2 t, L=2,5 m)	x			
Falcone estensibile con gancio (6,0 t, L=2,5 m)		x	x	x
Verricello idraulico (a doppio tiro con guida cavo - 3,8 t)	x			
Verricello idraulico (a doppio tiro con guida cavo - 5,0 t)	x			
Verricello idraulico (a doppio tiro con guida cavo - 8,0 t)		x	x	x
Verricello idraulico (a doppio tiro con guida cavo - 12,0 t)		x	x	x
Benna per materiale leggero (larghezza 2,35 m, 1,0 m <sup>3</sup> )	x			
Benna per materiale leggero (larghezza 2,35 m, 1,5 m <sup>3</sup> )	x			
Benna per materiale leggero (larghezza 2,35 m, 2,0 m <sup>3</sup> )	x			
Benna per materiale leggero (larghezza 3,0 m, 4,5 m <sup>3</sup> )		x	x	x
Benna da scavo con denti (larghezza 2,35 m, 0,9 m <sup>3</sup> )	x			
Benna da scavo con denti (larghezza 2,35 m, 0,9 m <sup>3</sup> )	x			
Benna da scavo con denti (larghezza 2,5 m, 3,0 m <sup>3</sup> )		x	x	
Benna da scavo con denti (larghezza 2,8 m, 3,5 m <sup>3</sup> )				x
Benna betoniera (500 l)	x			
Benna betoniera (1500 l)		x	x	x
Posacentine (per il posizionamento di travi nei tunnel, richiede predisposizione a richiesta)	x	x	x	x

Le caratteristiche e le dimensioni possono subire variazioni senza preavviso. Le illustrazioni del prodotto Doosan riportate potrebbero essere di apparecchi diversi da quelli standard.



**Doosan Infracore**  
Construction Equipment

