

- | | |
|-------------------------------------|-------------------------------------|
| * 159 kW (213 HP) a 1800 giri/min | * 210 kW (281 HP) a 1800 giri/min |
| ▲ 30000 - 30900 kg | ▲ 34900 - 36000 kg |
| 📏 0,80 - 1,75 m ³ | 📏 1,20 - 2,01 m ³ |



DX300LC-3 / DX340LC-3 | Escavatori cingolati



DX300LC-3

DX340LC-3



| | |
|------------------------------|--------------|
| Panoramica | pag. 4 - 5 |
| Prestazioni | pag. 6 - 7 |
| Comfort | pag. 8 - 9 |
| Comandi | pag. 10 - 11 |
| Affidabilità | pag. 12 - 13 |
| Manutenzione | pag. 14 - 15 |
| Caratteristiche tecniche | pag. 16 - 17 |
| Dimensioni e campo operativo | pag. 18 - 19 |
| Capacità di sollevamento | pag. 20 - 22 |
| Dotazioni | pag. 23 |

SFRUTTATE I VANTAGGI DI UNA MAGGIORE PRODUTTIVITÀ E DURATA



LA VOSTRA MACCHINA SODDISFA LE VOSTRE ESIGENZE DI LUNGO TERMINE?

I nuovi escavatori DX300LC-3 e DX340LC-3 garantiscono la robustezza e la resistenza necessarie per affrontare i lavori più impegnativi, ma senza per questo trascurare l'ambiente e il portafoglio. I profitti salgono e le spese scendono con le nuove caratteristiche introdotte, tra le quali:

- **Motore** conforme Stage IIIB di nuova generazione. Per sfruttare i vantaggi di una **potenza** energetica e reattiva, ma con **consumi ridotti** e bassi livelli di emissioni
- **Alta qualità** di materiali e componenti. Per garantire l'affidabilità a lungo termine e assicurare la massima disponibilità operativa
- Nuova **cabina ROPS** ergonomica e completamente accessoriata. Per un **comfort** senza pari e un'eccellente **visibilità panoramica**
- La migliore combinazione di **robustezza**, **stabilità** e **versatilità**. Il ritorno ideale per il vostro investimento

PANORAMICA

Punti di articolazione in acciaio forgiato ed elementi pressofusi rinforzati

Cilindri di braccio e bilanciere robusti e di grande diametro per un funzionamento potente e senza scosse

Braccio e bilanciere per impieghi gravosi rinforzati e dotati di nuovo sistema di flottaggio

Nuove luci di lavoro con illuminazione migliorata (standard: 2 sul telaio anteriore, 4 anteriormente e 2 posteriormente sulla cabina, 2 sul braccio, 1 laterale)

Visibilità panoramica con vista migliorata dal lunotto posteriore e dal finestrino destro

Elevate forze di scavo massime alla benna e al bilanciere di
20,0 e 17,0 t - DX300LC-3
25,9 e 23,3 t - DX340LC-3

COMANDI AVANZATI

- Joystick e pulsanti integrati nel bracciolo per una maggior precisione di azionamento. I pulsanti sono raggruppati insieme e collocati in posizione ergonomica sulla destra
- Manopola jog/shuttle (scorrimento a scatti/continuo) per il controllo di diverse funzioni della macchina
- Quattro modalità di lavoro per la massima efficienza
- Portata ausiliaria proporzionale per un funzionamento degli accessori fluido e preciso
- Nuovo monitor a colori TFT LCD da 7" intuitivo e con accesso completo ai settaggi d'impostazione e ai parametri di manutenzione della macchina
- Telecamera posteriore e ampi specchietti laterali
- Pedale per la traslazione rettilinea (opzionale)

Linee idrauliche, elettriche e di lubrificazione affidabili e collocate razionalmente e in posizione protetta

AMBIENTE DI LAVORO CONFORTEVOLE

- Cabina ROPS di nuova concezione, spaziosa, pressurizzata e con livelli ridotti di rumorosità e vibrazioni
- Sedile a sospensione pneumatica, riscaldato e completamente regolabile presente di serie
- Ampio tettuccio per una visibilità extra verso l'alto
- Aria condizionata con climatizzatore
- Sportello extra large per un comodo accesso

Filtro aria e prefiltro Turbo III ai vertici della categoria per la massima efficienza dei consumi

MASSIMA EFFICIENZA

- Nuovo motore Common Rail DOOSAN DL08K, potente e conforme allo Stage IIIB
- Sistema elettronico e-EPOS (Electronic Power Optimising System) e funzione Power Boost idraulica per una combustione sempre ottimizzata ed emissioni ridotte al minimo
- Conversione efficiente della potenza motrice in prestazioni idrauliche, con riduzione dei consumi e dei costi di esercizio
- Nuovo impianto elettroidraulico (DX340LC-3) per operazioni più fluide e una maggiore produttività

FACILITÀ DI MANUTENZIONE

- Facile accesso a tutti gli elementi soggetti a manutenzione
- Radiatore motore separato dal radiatore dell'olio idraulico ed entrambi dotati di ventola di raffreddamento, per una maggiore efficienza e semplicità manutentiva
- Parametri di manutenzione consultabili direttamente dal pannello di controllo
- Prefiltro carburante con separatore acqua
- Accesso PC per interventi di manutenzione e riparazione
- Funzione di autodiagnosi
- Ricambi Doosan garantiti

SOLIDA ROBUSTEZZA

- Sottocarro a X per impieghi gravosi con molle e ruote tendicingolo integrate e sezione scatolata del telaio del carrello portacingoli a lunga durata
- Due piastre antiscingolamento supplementari possono essere montate a richiesta su ciascun lato per ridurre ulteriormente il rischio di fuoriuscita dei cingoli
- Catena resistente alla rottura per un'affidabilità da macchina classe 34 t
- Sottocarro: da 3,00 a 3,20 m (DX300LC-3) – da 3,00 a 3,28 m (DX340LC-3)
- Forza di trazione alla barra aumentata a 29,7 t (DX300LC-3) – 32,2 t (DX340LC-3)

DX340LC-3

Ancora più produttività ed efficienza dei consumi

■ La certezza del miglior ritorno del proprio investimento

Il DX300LC-3 e il DX340LC-3 affrontano con la massima efficienza e affidabilità anche i lavori più impegnativi, con notevoli risparmi di tempo e denaro. Le accresciute forze di scavo e di trazione e la maggiore capacità di sollevamento si combinano per fornire prestazioni elevate sulle quali poter sempre contare, giorno dopo giorno. La riduzione dei consumi di carburante riduce a sua volta i costi di esercizio e l'impatto ambientale.



6 PUNTI DI FORZA A VOSTRO VANTAGGIO!

- Potenza: DX300LC-3: 159 kW (213 HP) – DX340LC-3: 210 kW (281 HP) a 1800 giri/min
- Stabilità: sottocarro per impieghi gravosi per macchine classe 34 t – DX300LC-3: da 3,00 a 3,20 m – DX340LC-3: da 3,00 a 3,28 m
- Produttività: capacità di sollevamento laterale a 6 m di sbraccio e 3 m di altezza: DX300LC-3: 7,5 t – DX340LC-3: 9,5 t
- Escavazione: forza di scavo massima alla benna: DX300LC-3: 20,0 t – DX340LC-3: 25,9 t
- Trazione: forza di trazione massima alla barra DX300LC-3: 29,7 t – DX340LC-3: 32,2 t
- Eccezionale coppia di brandeggio DX300LC-3: 12137 kgf·m – DX340LC-3: 13511 kgf·m



GESTIONE EFFICIENTE DELL'IMPIANTO IDRAULICO E DEI CONSUMI DI CARBURANTE

Motore Common Rail DOOSAN DL08K

Il cuore del DX300LC-3 e del DX340LC-3 è il motore Common Rail DOOSAN DL08K, progettato specificamente con iniezione common rail e quattro valvole per cilindro. Il motore eroga 213 HP (159 kW / 216 PS) sul DX300LC-3 e 210 kW (281 HP / 285 PS) sul DX340LC-3 a soli 1800 giri/min. La potente coppia consente un uso efficiente del sistema idraulico e cicli di lavoro più rapidi.

Già noto per la sua eccellente affidabilità, il sei cilindri DOOSAN DL08K è stato ottimizzato per il DX300LC-3 e il DX340LC-3 e reso conforme alla normativa europea Stage IIIB con il ricorso al sistema per il ricircolo dei gas di scarico EGR (Exhaust Gas Recirculation) e al filtro antiparticolato DPF (Diesel Particulate Filter). Abbinato al sistema di controllo elettronico e-EPOS, mette a disposizione il meglio in termini di potenza e risparmio di carburante.

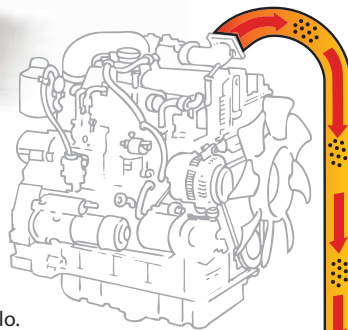
TECNOLOGIA AVANZATA PER UNA GESTIONE OTTIMALE DELLA POTENZA

Sistema elettronico di ottimizzazione della potenza (e-EPOS, Electronic Power Optimising System)

Se il motore è il cuore del DX300LC-3, l'e-EPOS è il suo cervello. Il sistema fornisce un canale di comunicazione perfettamente sincronizzato tra l'unità di controllo elettronico (ECU, Electronic Control Unit) del motore e l'impianto idraulico. Un controller di rete locale CAN (Controller Area Network) regola il flusso costante di informazioni tra il motore e l'impianto idraulico, assicurando la precisa erogazione della potenza richiesta.

Semplice ed efficiente

- Quattro modalità di erogazione della potenza e quattro modalità operative tra cui scegliere, per prestazioni ottimali in qualunque condizione
- Controllo proporzionale dell'idraulica ausiliaria per gli accessori
- Il controllo elettronico del consumo di carburante ottimizza l'efficienza
- La funzione di minimo automatico riduce i consumi
- Regolazione e controllo preciso della portata in funzione delle richieste del gruppo di lavoro
- La funzione di autodiagnosi consente di risolvere rapidamente e in modo efficiente gli inconvenienti tecnici



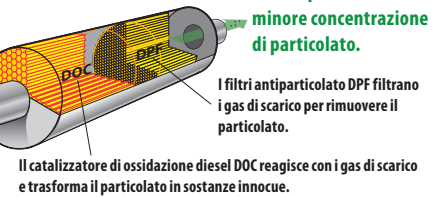
Gas di scarico

Gas di scarico a elevata concentrazione di particolato.

Il sistema EGR e il filtro DPF

Il sistema EGR (che richiede una maggiore capacità di raffreddamento) riduce i NOx attraverso il ricircolo dei gas di scarico verso il motore. Tale azione diluisce la quantità di ossigeno presente nella camera di combustione, riducendo la temperatura massima di quest'ultima.

Emissione di gas di scarico puliti con una minore concentrazione di particolato.



I filtri antiparticolato DPF filtrano i gas di scarico per rimuovere il particolato.

Il catalizzatore di ossidazione diesel DOC reagisce con i gas di scarico e trasforma il particolato in sostanze innocue.

- Visualizzazione grafica delle condizioni operative della macchina
- Visualizzazione degli intervalli di manutenzione e cambio olio
- Il DX340LC-3 è dotato di uno speciale impianto elettroidraulico con valvola di comando principale a centro chiuso e controllo elettronico della pressione della pompa. Questo sistema garantisce una maggiore fluidità e controllabilità, migliorando il comfort dell'operatore e la produttività complessiva.

Rapidità ed efficienza

La capacità delle pompe idrauliche principali è stata accresciuta, per tempi di ciclo più rapidi a vantaggio della produttività. Una pompa a ingranaggi ad alta capacità migliora l'efficienza della linea pilota.

Fluidità e velocità

Il sistema di brandeggio minimizza le scosse durante la rotazione e assicura una coppia più elevata a garanzia di cicli rapidi.

Radiatore e radiatore olio separati

I radiatori del motore e dell'olio idraulico sono stati separati per ridurre la rumorosità, migliorare l'efficienza di raffreddamento, diminuire il consumo di carburante e ridurre l'assorbimento di potenza.



Lo spazio di lavoro ideale, disegnato attorno a voi

I DX300LC-3 e DX340LC-3 sono stati progettati per fornirvi il migliore ambiente di lavoro possibile. La sofisticata cabina pressurizzata ROPS è conforme ai requisiti di sicurezza della certificazione ISO. Lo spazio in cabina è ampio e il sedile riscaldato a sospensione pneumatica completamente regolabile è di serie. Comodamente seduto, l'operatore può raggiungere con facilità i vari vani portaoggetti e si avvantaggia di una vista panoramica sul sito di lavoro libera da ostacoli. Vibrazioni e rumorosità sono state ridotte, mentre l'aria condizionata e il climatizzatore a controllo automatico permettono di lavorare per ore e ore senza stancarsi.



Sedile riscaldato a sospensione pneumatica (di serie)

Regolabile e fornito di supporto lombare, il sedile è dotato di un sistema di sospensione pneumatica che riduce le vibrazioni. Il sistema di riscaldamento del sedile è azionato da un pulsante montato sullo stesso. Un comodo vano portaoggetti è collocato proprio sotto il sedile.



Vani portaoggetti

L'abbondanza di vani portaoggetti permette di tenere gli oggetti personali a portata di mano. La nuova cabina è fornita di sette vani portaoggetti, di cui uno isotermico (e collegato al climatizzatore).



Aria condizionata con climatizzatore

Il sistema di condizionamento aria a controllo elettronico presenta cinque differenti modalità di funzionamento che consentono all'operatore di regolare la portata dell'aria in base alle condizioni del momento. Disponibile è anche la funzione di ricircolo aria.



Autoradio MP3/USB e porta USB

La porta USB (di serie) permette il collegamento di un lettore MP3 (radio MP3/USB con lettore CD opzionale).



UN AMBIENTE DI LAVORO ERGONOMICO

Provate il comfort di un sedile che si adatta perfettamente al suo occupante:

Il doppio cursore di posizionamento regola lo scorrimento del sedile rispetto ai joystick in modo da garantire la massima comodità della posizione di lavoro. È inoltre possibile far scorrere l'intero gruppo sedile per regolare la distanza dai pedali di comando in base alla propria altezza.

- ① Ampio tettuccio
- ② Parasole
- ③ Pedali ergonomici
- ④ Pavimento piano, spazioso e facile da pulire
- ⑤ Il finestrino anteriore superiore, dotato di parasole incorporato, è provvisto di montante per una regolazione semplice e affidabile
- ⑥ Joystick e pulsanti integrati in console di comando regolabili
- ⑦ Comandi separati per la regolazione dell'altezza del sedile e dell'inclinazione della sospensione
- ⑧ Vano portaocchiali
- ⑨ Vano isothermico
- ⑩ Il fotosensore rileva l'energia radiante del sole e regola automaticamente la temperatura

Smorzatori Cabsus

La cabina utilizza un nuovo sistema di sospensione (smorzatori CabSus) che garantisce un'elevata capacità di riduzione delle vibrazioni e un'eccellente protezione contro gli urti. Questo sistema assorbe sollecitazioni e vibrazioni in maniera molto più efficace rispetto ai normali smorzatori viscosi.



Precisione dei comandi per un rendimento superiore

La nuova ed esclusiva manopola jog/shuttle permette un controllo facile e preciso di tutte le funzioni della macchina. La portata ausiliaria proporzionale garantisce la conversione dell'enorme potenza dell'escavatore in movimenti fluidi e sicuri. I joystick ad alta sensibilità e i comandi collocati in posizione comoda da raggiungere permettono all'operatore di lavorare con fiducia e sicurezza con il minimo sforzo. I pulsanti sono stati posizionati in maniera ergonomica sulla destra e distribuiti tenendo conto della loro frequenza di utilizzo. I più elevati livelli di efficienza sono ora a un solo tocco di dita di distanza.



Manopola jog/shuttle

- Modalità operativa e di erogazione della potenza
- Minimo automatico / Disinserimento cicalino
- Regolazione di regime motore, portata idraulica e pressione per gli accessori
- Telecamera posteriore
- Multimedia: - video: AVI (DivX®), MP4, WMV
- audio: MP3
- Selezione o cambio menu

Pannello monitor LCD a colori

Il pannello LCD TFT da 7" è stato ulteriormente aggiornato, può essere utilizzato sia di giorno che di notte ed è stato riposizionato per rimanere sempre nella linea di vista dell'operatore. Il monitor intuitivo consente un accesso completo ai settaggi d'impostazione e alle informazioni di manutenzione della macchina. Eventuali anomalie sono visualizzate con chiarezza sullo schermo, trasmettendo all'operatore una visione accurata di tutti i parametri operativi della macchina e consentendogli così di lavorare nella massima sicurezza. Tutte le funzioni sono totalmente controllabili per mezzo del monitor o attraverso la manopola jog/shuttle.



4 modalità di lavoro per adattarsi a qualunque applicazione

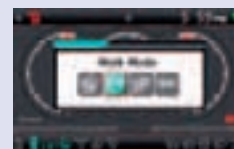
- Modalità unidirezionale e bidirezionale
- Modalità di scavo e di sollevamento

4 modalità di erogazione della potenza per la massima efficienza

- Modalità Power Plus: utilizza il 100% della potenza del motore
- Modalità Power: utilizza il 95% della potenza del motore
- Modalità Standard: utilizza il 92% della potenza del motore
- Modalità Economy: utilizza l'83% della potenza del motore

Indicatori

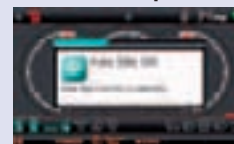
- Temperatura refrigerante motore e olio idraulico
- Livello del carburante
- Icona Eco: cambia colore in funzione della condizione operativa (minimo, normale, caricamento)
- Indicatore Eco: mostra il consumo medio di carburante per un minuto di funzionamento
- Simboli di avvertenza



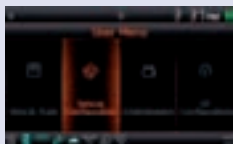
4 modalità operative



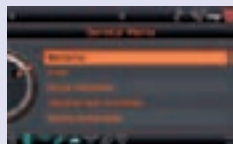
4 modalità di potenza



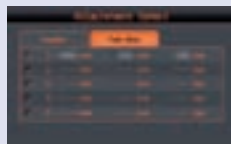
Regolazione automatica del minimo



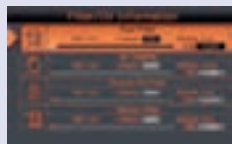
Menu utente



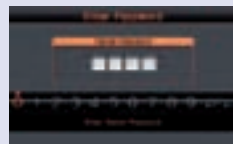
Menu assistenza



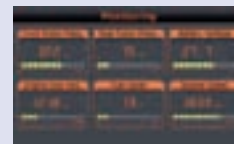
Presettaggi accessori



Informazioni olio/filtro



Protezione antifurto



Monitoraggio

La vostra sicurezza è la nostra maggiore preoccupazione

- La telecamera posteriore permette di vedere ciò che accade sul retro della macchina. Una telecamera laterale aggiuntiva può essere installata a richiesta per le applicazioni che richiedono misure di sicurezza ancora più elevate
- Le luci su cabina e braccio sono di serie e migliorano enormemente la sicurezza del lavoro nelle ore notturne
- Gli ampi specchietti laterali migliorano la visibilità panoramica (conformità ISO)

Sempre di serie sono anche: sistema di prevenzione del surriscaldamento; sensore pressione olio; interruttore di arresto d'emergenza del motore; interruttore modalità ausiliaria (per fermare la pompa in caso di avaria del sistema di controllo); avviso di sovraccarico. L'avvisatore acustico di traslazione/rotazione è disponibile a richiesta.





Facile da usare

- Joystick "a corsa corta" per un controllo facile e preciso di tutte le operazioni
- La rotella e i pulsanti sui joystick consentono il controllo proporzionale di accessori come pinze, polipi e frantumatrici
- Il pedale opzionale per l'avanzamento rettilineo può essere montato a richiesta per facilitare gli spostamenti in linea retta



Gestione dinamica della potenza

- Cambio automatico
- L'attivazione del sistema di controllo Power Boost incrementa la forza di scavo del 10%
- Con un semplice tocco del pulsante di decelerazione è possibile portare il motore al minimo o a un regime ridotto
- Regolazione automatica del minimo dopo quattro secondi a basso regime. Riduce il consumo di carburante e la rumorosità in cabina
- Selettore jog/shuttle per il regime motore

Flottazione del braccio

- La modalità di flottazione intelligente permette al braccio di muoversi in su e giù in presenza di forza applicata dall'esterno.
- La modalità martello limita i movimenti del braccio consentendo solo quelli verso il basso. In questo modo il martello può essere impiegato utilizzando il solo peso del gruppo di lavoro, senza esercitare forza aggiuntiva. Il martello rimane sempre a contatto con l'oggetto. Il risultato è meno sollecitazioni e vibrazioni e una vita utile del martello più lunga.
- Nel caricamento di autocarri, l'abbassamento del braccio può essere controllato senza scaricare la portata della pompa idraulica. Questo aumenta la produttività e riduce i consumi.



Qualità che non delude mai

■ Progettati per resistere a lungo negli impieghi più gravosi

La vostra professione richiede attrezzature affidabili. DOOSAN utilizza strumenti di progettazione e analisi altamente specializzati per realizzare macchine quanto più durevoli e robuste possibile. I materiali e le strutture impiegate sono sottoposte a prove severe per verificarne la resistenza e la resilienza nelle condizioni più estreme.

CATENA RESISTENTE PER UN'AFFIDABILITÀ DA MACCHINA CLASSE 34 T

I DX300LC-3 e DX340LC-3 montano la stessa catena ultrasensibile. Dotata di maglie con passo di 21,6 cm e di perni da 4,5 cm di diametro e associata a un treno di rotolamento per impieghi gravosi, questa catena è la soluzione ideale per assicurare lunga durata senza problemi nelle condizioni più difficili.

- Catene: le catene con parapolvere lubrificate sono state specificamente progettate per assicurare un miglior fissaggio di perni e boccole. L'esclusivo trattamento termico rende omogeneamente robusto sia lo strato esterno, sia la base solida delle maglie, migliorandone la durata.
- Piastre antiscingolamento: due piastre per lato sono presenti di serie a protezione dai rischi di scingolamento. Chi desidera una protezione ancora maggiore può richiedere il montaggio delle piastre opzionali doppie (sempre due per lato) o a lunghezza piena.



Braccio rinforzato

Per il calcolo della migliore distribuzione dei carichi sull'intera struttura del braccio si è fatto ricorso al metodo dell'analisi a elementi finiti (FEA, Finite Element Analysis). Insieme a un maggior spessore del materiale, l'analisi consente di limitare l'usura dei componenti e aumentarne affidabilità e durata.

Gruppo bilanciante

L'aggiunta di elementi fusi e di rinforzi conferisce al gruppo bilanciante maggior resistenza e durata. La struttura centrale e la flangia terminale sono state rafforzate e barre di rinforzo sono state aggiunte per migliorare la protezione della base del bilanciante.

Protezione delle linee idrauliche

Le canalizzazioni idrauliche sono instradate in modo semplice e lineare, per una configurazione compatta e razionale che ne aumenta la durata. La distanza tra le flange dei tubi e gli smorzatori in gomma è stata ridotta per minimizzare il gioco.



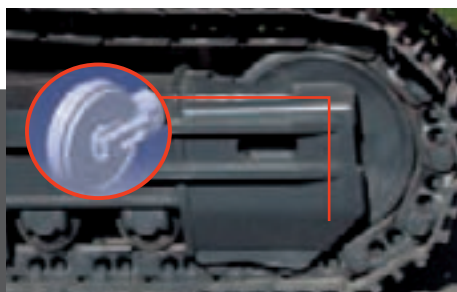
Telaio a X ultra resistente

Il sottocarro a X è stato progettato utilizzando il metodo dell'analisi a elementi finiti (FEA) e le simulazioni tridimensionali computerizzate, per assicurare livelli ottimali di durata e integrità strutturale. L'ingranaggio di brandeggio è solido e stabile.



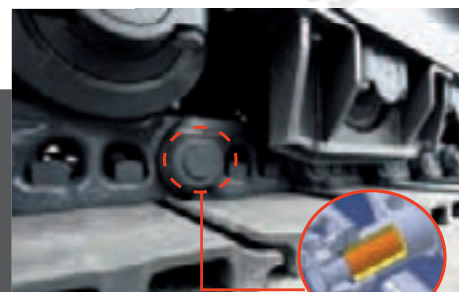
Pignone per impieghi gravosi

Il pignone è trattato a tempra a induzione profonda e la profondità di trattamento lungo l'intero profilo dei denti è ottimizzata per assicurarne la lunga durata. I pignoni in acciaio fuso garantiscono i livelli più elevati di resistenza e durata anche nelle applicazioni più severe. Il profilo dei denti è stato ridisegnato per migliorare la trazione, ridurre la rumorosità e aumentare la vita utile dei componenti.



Molla e ruota tendicingolo integrate

La molla e la ruota tendicingolo sono state unite insieme per ottenere prestazioni durature e praticità di manutenzione. La nuova tenuta e l'asta a corpo cilindrico evitano il verificarsi di perdite. Lo speciale trattamento termico assicura robustezza ottimale e lunga resistenza all'usura.



Cingoli

La catena è composta da maglie autolubrificanti a tenuta e immuni da contaminazioni esterne che ne assicurano l'affidabilità a lungo termine in qualunque condizione operativa. I cingoli sono fissati con perni avvitati meccanicamente. Lo spessore delle maglie è stato rinforzato nelle zone più sottoposte a sollecitazioni.

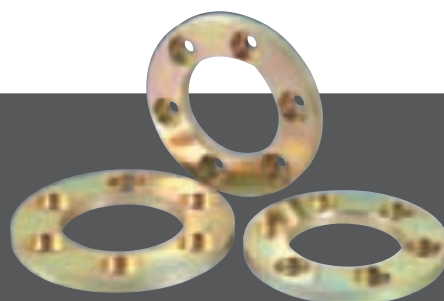


Il sottocarro per impieghi gravosi garantisce eccellente stabilità e lunga durata ed è stato progettato per eccellere nelle condizioni di lavoro più difficili.



Boccole sinterizzate ultra resistenti

Per il perno di articolazione del braccio viene utilizzato un metallo a elevata lubrificazione che migliora la durata del componente e prolunga gli intervalli di ingrassaggio. Il perno della benna monta boccole EM (Enhanced Macrosurface). Queste presentano uno specifico profilo superficiale e un rivestimento autolubrificante ottimizzati per l'ingrassaggio e per una più efficiente evacuazione dei detriti.



Dischi ultra-duri resistenti all'usura

Nuovi materiali sono utilizzati per migliorare la resistenza all'usura ed estendere gli intervalli di manutenzione. Piastre di usura all'interno e all'esterno delle costolature della benna aumentano considerevolmente la durata del disco.



Spessori in materiale polimerico

Uno spessore in materiale polimerico è stato aggiunto al perno della benna per mantenere un controllo preciso sull'attrezzatura ed estendere gli intervalli di ingrassaggio.

Più valore, meno manutenzione

Una macchina che richiede interventi di manutenzione brevi a lunga distanza l'un dall'altro è una macchina sulla quale poter sempre contare quando ne è richiesta la presenza in cantiere. Il DX300LC-3 e il DX340LC-3 sono stati progettati in modo da richiedere solo semplice manutenzione di routine. Tecnici esperti Doosan sono naturalmente a disposizione per fornire supporto più specifico in caso di necessità. È possibile scegliere tra un'ampia gamma di contratti di assistenza la soluzione più adatta alle proprie esigenze. Disponibilità, produttività e valore residuo sono tutti massimizzati, facendo di questi escavatori una scelta economica e premiante.



Facile accesso per la manutenzione

- Ampi corrimano associati a piastre e predellini antiscivolo rendono più semplice e sicuro l'accesso al vano motore
- Il filtro dell'aria condizionata, protetto da serratura, è collocato sul lato della cabina per facilitarne l'accesso
- L'interruttore di disattivazione della batteria semplifica la disconnessione della stessa in caso di inutilizzo prolungato della macchina
- Il display del contatore è consultabile con facilità anche stando al suolo
- Valvole rubinetto sono state montate sulle tubazioni della linea prefiltro e su quelle dello spurgo del serbatoio carburante per facilitare la manutenzione e prevenire perdite di liquidi inquinanti



Accessibilità ai componenti

- I componenti del motore sono facilmente raggiungibili tramite i pannelli superiori e laterali
- I radiatori del motore e dell'olio idraulico sono stati separati per facilitarne la pulizia



Filtro aria con Turbo III

Il filtro aria ad alta efficienza rimuove oltre il 99% del particolato aereo, mentre il sistema prefiltro Turbo III utilizza la forza centrifuga per eliminare le particelle di polvere. Un filtro aria opzionale a bagno d'olio è disponibile a richiesta.



Filtro di protezione dell'olio di ritorno

La protezione dell'impianto idraulico è resa più efficace dall'adozione della tecnologia a fibre di vetro nel filtro principale dell'olio di ritorno. Grazie al filtraggio di oltre il 99,5% delle particelle estranee, gli intervalli di cambio olio sono più lunghi.



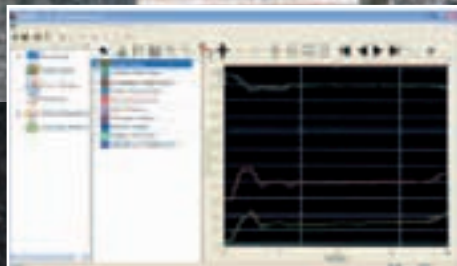
Filtro olio motore

Il filtro dell'olio motore offre un elevato livello di filtraggio, consentendo lunghi intervalli tra una sostituzione e l'altra. Facilmente accessibile, è posizionato in modo da evitare la contaminazione da parte dell'ambiente circostante.



Prefiltro carburante con sensore separatore dell'acqua

Filtri multipli consentono un filtraggio del carburante altamente efficiente. Tra questi filtri è incluso anche un prefiltro con separatore dell'acqua che rimuove l'umidità, la sporcizia e i detriti presenti nel carburante. Ciascun filtro carburante è dotato di sensore che segnala quando effettuare lo scarico acqua.



Monitoraggio con PC

La funzione di monitoraggio con PC consente il collegamento al sistema e-EPOS. In questo modo è possibile tenere sotto controllo, durante la manutenzione, parametri quali la pressione delle pompe e il regime motore. Le informazioni possono inoltre essere salvate e stampate per successiva analisi.



Pratica scatola portafusibili

La scatola portafusibili è collocata nel vano portaoggetti dietro il sedile, in posizione razionale e comoda da raggiungere.



Interruttore rigenerazione DPF

La rigenerazione è automatica e non interferisce con il funzionamento. Quando il livello di fuliggine è troppo elevato, un simbolo di avvertenza segnala all'operatore che può attivare la rigenerazione in qualunque momento.



Punti di ingrassaggio centralizzati

Per facilitare la manutenzione, i punti di ingrassaggio sono stati centralizzati.

Caratteristiche tecniche

* Motore

• Modello

Doosan DL08K
4 tempi, raffreddamento ad acqua, turbocompressore a geometria variabile, iniezione diretta Common Rail, ricircolo dei gas di scarico

• Numero cilindri

6

• Potenza nominale a 1800 giri/min **DX300LC-3 / DX340LC-3**

152 kW (204 PS) / 199 kW (270 PS) (DIN 6271)
159 kW (213 HP) / 210 kW (281 HP) (SAE J1995)
152 kW (201 HP) / 199 kW (266 HP) (SAE J1349)

• Coppia max. a 1300 giri/min **DX300LC-3 / DX340LC-3**

99 kgf·m (971 Nm) / 130 kgf·m (1275 Nm)

• Cilindrata

7640 cm³

• Alesaggio x corsa

108 mm x 139 mm

• Starter

24 V / 6,0 kW

• Batterie

2 x 12 V / 150 Ah

• Filtro aria

Turbo con prefiltro e doppia cartuccia con espulsione automatica delle polveri.

* Impianto idraulico

Il cervello dell'escavatore è il sistema elettronico di ottimizzazione della potenza (e-EPOS, Electronic Power Optimising System). Questo sistema permette di ottimizzare l'efficienza dell'impianto idraulico in tutte le condizioni di lavoro, riducendo contemporaneamente al minimo il consumo di carburante. Il sistema e-EPOS è collegato all'unità di controllo elettronico del motore mediante una connessione di trasferimento dati per armonizzare il funzionamento del motore e dei sistemi idraulici.

- L'impianto idraulico consente operazioni indipendenti o combinate
- Le due velocità di traslazione offrono la scelta tra una coppia maggiore o una velocità più elevata
- Sistema pompa cross-sensing per ridurre i consumi
- Sistema di decelerazione automatica
- Quattro modalità operative, quattro modalità di erogazione della potenza
- Pulsante per il controllo della portata nei circuiti idraulici ausiliari
- Controllo della portata della pompa assistito da computer
- Valvola di comando principale a centro chiuso con controllo pompa elettroidraulico (DX340LC-3)

• Pompe principali **DX300LC-3 / DX340LC-3**

Pompa tandem a pistone assiale
Portata max.: 2 x 248 l/min / 2 x 360 l/min
Cilindrata: 138 cm³/rev. / 200 cm³/rev.
Peso: 130 kg / 180 kg

• Pompa pilota **DX300LC-3 / DX340LC-3**

Pompa a ingranaggi, portata max.: 28,5 l/min / 24,1 l/min
Cilindrata: 15 cm³/rev. / 10,8 cm³/rev.
Pressione valvola di sicurezza: 40 kgf/cm² / 40,8 kgf/cm²

• Pressione sistema max.

Braccio/bilanciere/benna
Lavoro/traslazione: 350 kg/cm² [+10/0]
Rotazione: 295 kg/cm² [+10/0]
Potenza: 370 kg/cm² [+10/0]

* Peso

DX300LC-3: Braccio: 6245 mm • Bilanciere: 3100 mm • Benna universale: SAE 1,27 m³ • Contrappeso: 5300 kg

DX340LC-3: Braccio: 6500 mm • Bilanciere: 3200 mm • Benna universale: SAE 1,49 m³ • Contrappeso: 7100 kg

| | Larghezza pattini (mm) | Peso operativo (kg) | Pressione al suolo (kgf/cm ²) |
|---|------------------------|---------------------|---|
| Tripla costolatura DX300LC-3 / DX340LC-3 | 600 (std) | 30000 / 34900 | 0,57 / 0,66 |
| | 700 | 30400 / 35300 | 0,50 / 0,58 |
| | 800 | 30800 / 35600 | 0,44 / 0,50 |
| | 850 | 30900 / 35800 | 0,41 / 0,48 |
| | 900 | - / 36000 | - / 0,46 |
| Doppia costolatura DX300LC-3 | 600 | 30500 | 0,58 |

* Sottocarro

Costruzione molto robusta. Tutte le strutture saldate sono progettate per limitare le sollecitazioni. Materiali di qualità elevata e durevoli. Telaio laterale saldato e fissato rigidamente al sottocarro. Lubrificazione permanente dei rulli dei cingoli. Ruote motrici e tenditori dotati di guarnizioni flottanti. Pattini dei cingoli in lega temprata a induzione con tripla costolatura. Perni di collegamento trattati termicamente. Dispositivo idraulico di regolazione cingoli con meccanismo di tensionamento ammortizzato.

• Numero di rulli e pattini dei cingoli su ciascun lato

Rulli superiori (pattini standard): 2
Rulli inferiori: 9
Numero di maglie e di pattini per lato: 48
Lunghezza totale cingolo: 4940 mm

* Cilindri idraulici

Bielle e corpi cilindri in acciaio ad alta resistenza. Meccanismo di ammortizzazione montato su tutti i cilindri per un funzionamento senza scosse e una maggiore durata utile dei pistoni.

| Cilindri | Quantità | Alesaggio x diametro stelo x corsa (mm) DX300LC-3 / DX340LC-3 |
|--------------------|----------|--|
| Braccio | 2 | 140 x 95 x 1450 / 150 x 100 x 1450 |
| Bilanciere | 1 | 150 x 105 x 1670 / 170 x 120 x 1805 |
| Benna | 1 | 135 x 90 x 1150 / 150 x 100 x 1300 |
| Benna SLR | 1 | 95 x 65 x 900 |
| Braccio articolato | 1 | 170 x 115 x 1341 / 180 x 110 x 1300 |

* Meccanismo di brandeggio

- Coppia elevata, motore a pistone assiale con riduttore planetario a bagno d'olio
- Ralla di rotazione: cuscinetto a una corona di sfere con corona dentata interna temprata a induzione
- Pignone e ingranaggi interni a bagno d'olio
- DX300LC-3: velocità di rotazione max.: da 0 a 9,9 giri/min
- DX340LC-3: velocità di rotazione max.: da 0 a 10,0 giri/min
- DX300LC-3: coppia di rotazione max.: 12137 kgf-m
- DX340LC-3: coppia di rotazione max.: 14573 kgf-m

* Trazione

Ogni cingolo è azionato per mezzo di un riduttore planetario da un motore indipendente a pistoni assiali e coppia elevata. Due leve / pedali di comando garantiscono una traslazione fluida con controrotazione a richiesta.

| | |
|---|---|
| • Velocità di traslazione (bassa/alta) | DX300LC-3 / DX340LC-3 |
| | 3,0 - 5,3 km/h / 3,4 - 5,7 km/h |
| • Trazione massima (marcia alta/bassa) | DX300LC-3 / DX340LC-3 |
| | (Eff. = 85-75%) 29,7 - 14,5 ton / 32,2 - 17,4 ton |
| • Pendenza max. superabile | |
| | 35° / 70% |

* Capacità dei serbatoi

| | |
|---|--|
| • Serbatoio carburante | DX300LC-3 / DX340LC-3 |
| | 500 l / 600 l |
| • Sistema di raffreddamento (capacità radiatore) | DX300LC-3 / DX340LC-3 |
| | 50 l / 52 l |
| • Serbatoio olio idraulico | DX300LC-3 / DX340LC-3 |
| | Sistema (serbatoio pieno): 280 l / 380 l |
| • Olio motore | |
| | 36 l |
| • Comando di brandeggio | |
| | 6 l |
| • Sistema di traslazione | |
| | 2 x 7 l |

* Emissioni acustiche

I livelli di potenza sonora sono conformi alle normative ambientali (valori dinamici).

| | |
|--|--|
| • Livello di potenza sonora (LwA) | DX300LC-3 / DX340LC-3 |
| | Garantito: 103 dB(A) / 104 dB(A) |
| | Misurato: 102 dB(A) / 102 dB(A) (2000/14/EC) |
| • Livello di pressione sonora (LpA) nel posto guida | |
| | 71 dB(A) (ISO 6396) |

* Benne

| Benna tipo | Capacità (m ³) | Larghezza (mm) | | Peso (kg) | Braccio: 6245 mm Carreggiata standard / ridotta | | | Braccio articolato: 6255 mm Carreggiata standard / ridotta | | | Braccio SLR: 10000 mm Bilanciere: 7000 mm |
|------------|----------------------------|----------------|------------------------|-----------|--|---------------------|---------------------|---|---------------------|---------------------|--|
| | | SAE | Con taglianti laterali | | Senza taglianti laterali | Bilanciere: 2500 mm | Bilanciere: 3100 mm | Bilanciere: 3750 mm | Bilanciere: 2500 mm | Bilanciere: 3100 mm | |
| GP | 0,64 | 1167 | 1083 | 445 | | | | | | | B |
| | 0,80 | 1037 | 962 | 860 | A / A | A / A | A / A | A / A | A / A | A / A | |
| | 1,03 | 1247 | 1172 | 990 | A / A | A / A | A / B | A / A | A / A | A / A | |
| | 1,27 | 1286 | 1220 | 1180 | A / A | A / B | A / C | A / A | A / B | A / C | |
| | 1,51 | 1657 | 1582 | 1220 | A / C | B / D | C / D | A / B | C / C | C / D | |
| | 1,75 | 1867 | 1792 | 1310 | B / D | C / D | D / - | B / C | C / D | D / - | |
| HD | 1,07 | 1134 | 1068 | 1080 | A / A | A / A | A / B | A / A | A / A | A / B | |
| | 1,27 | 1286 | 1220 | 1180 | A / B | A / C | B / C | A / A | A / B | A / C | |
| | 1,46 | 1424 | 1358 | 1250 | A / C | B / D | C / D | A / B | C / C | B / D | |
| Roccia | 1,16 | 1167 | 1083 | 1180 | A / A | A / B | A / C | A / A | A / B | A / C | |

| Benna tipo | Capacità (m ³) | Larghezza (mm) | | Peso (kg) | Braccio: 6500 mm Carreggiata standard / ridotta | | | Braccio articolato: 6520 mm Carreggiata standard / ridotta | | |
|------------|----------------------------|----------------|------------------------|-----------|--|---------------------|---------------------|---|---------------------|---------------------|
| | | SAE | Con taglianti laterali | | Senza taglianti laterali | Bilanciere: 2600 mm | Bilanciere: 3200 mm | Bilanciere: 3950 mm | Bilanciere: 2600 mm | Bilanciere: 3200 mm |
| GP | 1,25 | 1278 | 1228 | 1249 | A / A | A / A | A / B | A / A | A / A | A / B |
| | 1,49 | 1460 | 1410 | 1344 | A / A | A / B | B / C | A / A | A / B | B / C |
| | 1,61 | 1550 | 1500 | 1392 | A / A | A / B | B / C | A / A | A / B | C / D |
| | 1,83 | 1718 | 1668 | 1522 | A / B | B / C | C / D | B / C | B / C | C / D |
| HD | 1,20 | 1134 | 1068 | 1290 | A / A | A / A | A / A | A / A | A / A | A / B |
| | 1,42 | 1286 | 1220 | 1414 | A / A | A / A | B / C | A / A | A / B | B / C |
| | 1,65 | 1438 | 1372 | 1512 | A / B | B / C | C / D | A / B | B / C | C / D |
| | 1,79 | 1526 | 1460 | 1596 | A / B | B / C | C / D | B / C | B / C | D / - |
| | 2,01 | 1676 | 1610 | 1692 | B / C | C / D | D / - | B / C | C / D | D / - |
| Roccia | 1,28 | - | 1382 | 1427 | A / A | A / A | A / B | A / A | A / A | A / B |

Come da ISO 10567 e SAE J296, lunghezza del bilanciere senza innesto rapido. A scopo puramente illustrativo.

A: adatta per materiali con densità inferiore o uguale a 2100 kg/m³ / B: adatta per materiali con densità inferiore o uguale a 1800 kg/m³

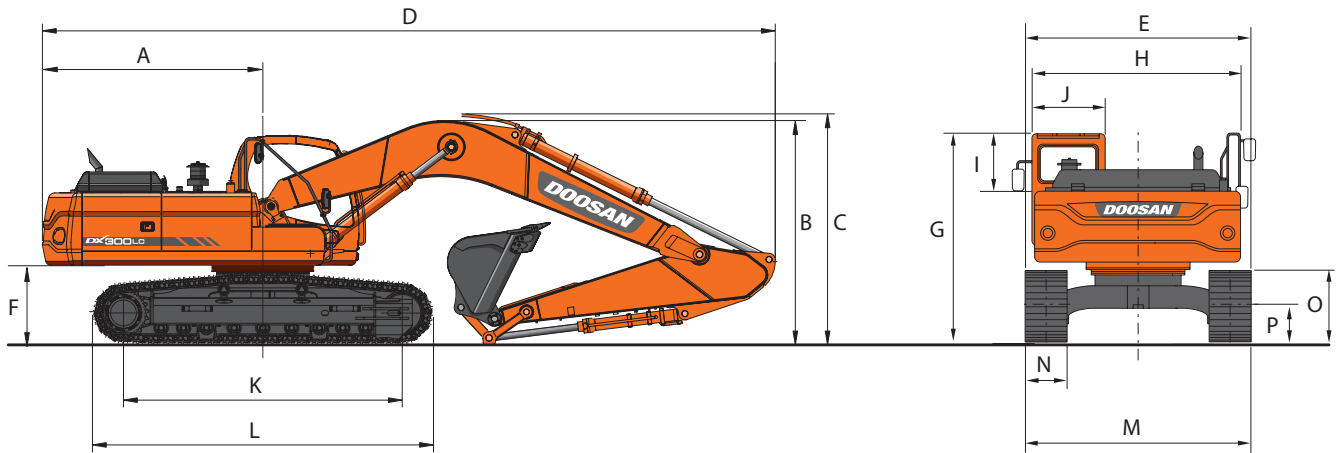
C: adatta per materiali con densità inferiore o uguale a 1500 kg/m³ / D: adatta per materiali con densità inferiore o uguale a 1200 kg/m³ / - : Non consigliata

* Forze di scavo (ISO)

| Pattini: 600 mm (SLR: 800 mm) | | Braccio: 6245 mm Bilanciere: 3,10 m Benna: 1,27 m ³ | Braccio: 6245 mm Bilanciere: 2,50 m Benna: 1,51 m ³ | Braccio: 6245 mm Bilanciere: 3,75 m Benna: 1,03 m ³ | Braccio SLR: 10 m Bilanciere: 7,00 m Benna: 0,64 m ³ | Braccio art.: 6,25 m Bilanciere: 3,10 m Benna: 1,27 m ³ | Braccio art.: 6,25 m Bilanciere: 2,50 m Benna: 1,51 m ³ | Braccio art.: 6,25 m Bilanciere: 3,75 m Benna: 1,03 m ³ |
|-------------------------------|----|--|--|--|---|--|--|--|
| BENNA (norm/power boost) | t | 18,9 / 20,0 | 18,9 / 20,0 | 18,9 / 20,0 | 10,0 / 10,5 | 16,9 / 18,0 | 16,9 / 18,0 | 16,9 / 18,0 |
| BILANCIERE (norm/power boost) | kN | 185,3 / 196,1 | 185,3 / 196,1 | 185,3 / 196,1 | 98,1 / 102,9 | 165,7 / 176,5 | 165,7 / 176,5 | 165,7 / 176,5 |
| | t | 13,2 / 13,9 | 16,0 / 17,0 | 11,7 / 12,4 | 7,1 / 7,5 | 13,2 / 13,9 | 16,0 / 17,0 | 11,7 / 12,4 |
| | kN | 129,4 / 136,3 | 156,9 / 166,7 | 114,7 / 121,6 | 69,6 / 73,5 | 129,4 / 136,3 | 156,9 / 166,7 | 114,7 / 121,6 |

| Pattini: 600 mm | | Braccio: 6,5 m Bilanciere: 3,20 m Benna: 1,49 m ³ | Braccio: 6,5 m Bilanciere: 2,60 m Benna: 1,83 m ³ | Braccio: 6,5 m Bilanciere: 3,95 m Benna: 1,25 m ³ | Braccio art.: 6,52 m Bilanciere: 3,20 m Benna: 1,49 m ³ | Braccio art.: 6,52 m Bilanciere: 2,60 m Benna: 1,83 m ³ | Braccio art.: 6,52 m Bilanciere: 3,95 m Benna: 1,25 m ³ |
|-------------------------------|----|--|--|--|--|--|--|
| BENNA (norm/power boost) | t | 24,4 / 25,9 | 24,4 / 25,9 | 24,4 / 25,9 | 24,4 / 25,9 | 24,4 / 25,9 | 24,4 / 25,9 |
| BILANCIERE (norm/power boost) | kN | 239,3 / 254,0 | 239,3 / 254,0 | 239,3 / 254,0 | 239,3 / 254,0 | 239,3 / 254,0 | 239,3 / 254,0 |
| | t | 17,9 / 18,9 | 22,0 / 23,3 | 15,1 / 16,0 | 17,9 / 18,9 | 22,0 / 23,3 | 15,1 / 16,0 |
| | kN | 175,5 / 185,3 | 215,7 / 228,5 | 148,1 / 156,9 | 175,5 / 185,3 | 215,7 / 228,5 | 148,1 / 156,9 |

Dimensioni

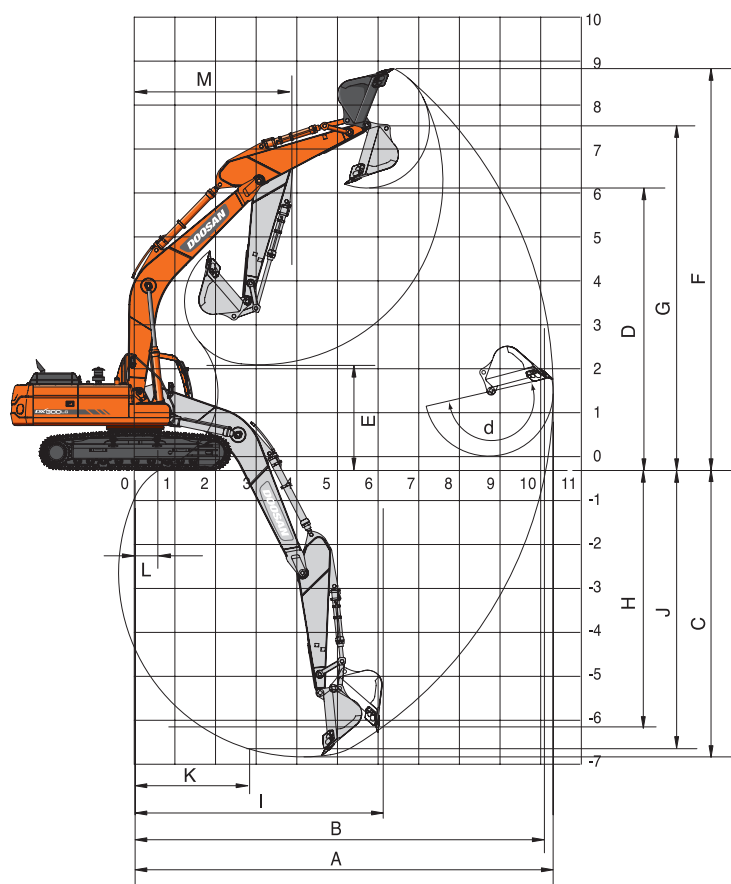


* Dimensioni braccio monoblocco e articolato

| | DX300LC-3 | | | | | | | DX340LC-3 | | | | | |
|---|------------------|-------|-------|------------|-------------------------|-------|-------|------------------|-------|-------|-------------------------|-------|-------|
| | Monoblocco: 6245 | | | SLR: 10000 | Articolato: 3245 + 3050 | | | Monoblocco: 6500 | | | Articolato: 3440 + 3100 | | |
| Lunghezza braccio - mm | | | | | | | | | | | | | |
| Lunghezza bilanciata - mm | 3100 | 2500 | 3750 | 7000 | 3100 | 2500 | 3750 | 3200 | 2600 | 3950 | 3200 | 2600 | 3950 |
| Capacità della benna - m ³ | 1,27 | 1,51 | 1,03 | 0,64 | 1,27 | 1,51 | 1,03 | 1,49 | 1,83 | 1,25 | 1,49 | 1,83 | 1,25 |
| A Raggio di rotazione posteriore - mm | 3200 | 3200 | 3200 | 3200 | 3200 | 3200 | 3200 | 3500 | 3500 | 3500 | 3500 | 3500 | 3500 |
| B Altezza di trasporto (braccio) - mm | 3265 | 3385 | 3455 | 3365 | 3465 | 3455 | 3700 | 3225 | 3495 | 3420 | 3505 | 3465 | 3860 |
| C Altezza di trasporto (al flessibile) - mm | 3370 | 3495 | 3575 | 3475 | 3465 | 3455 | 3700 | 3390 | 3640 | 3550 | 3555 | 3515 | 3910 |
| D Lunghezza di trasporto - mm | 10540 | 10720 | 10650 | 14290 | 10630 | 10760 | 10650 | 11280 | 11380 | 11300 | 11315 | 11315 | 11250 |
| E Larghezza di trasporto (std) - mm | 3200 | 3200 | 3200 | 3200 | 3200 | 3200 | 3200 | 3280 | 3280 | 3280 | 3280 | 3280 | 3280 |
| E Larghezza di trasporto (ridotta) - mm | 3000 | 3000 | 3000 | 3000 | 3000 | 3000 | 3000 | 3000 | 3000 | 3000 | 3000 | 3000 | 3000 |
| F Altezza libera sotto il contrappeso - mm | 1150 | 1150 | 1150 | 1155 | 1150 | 1150 | 1150 | 1195 | 1195 | 1195 | 1195 | 1195 | 1195 |
| G Altezza al tetto della cabina - mm | 3065 | 3065 | 3065 | 3070 | 3065 | 3065 | 3065 | 3125 | 3125 | 3125 | 3125 | 3125 | 3125 |
| H Larghezza corpo - mm | 2960 | 2960 | 2960 | 2960 | 2960 | 2960 | 2960 | 2990 | 2990 | 2990 | 2990 | 2990 | 2990 |
| I Altezza cabina al di sopra del corpo - mm | 845 | 845 | 845 | 845 | 845 | 845 | 845 | 845 | 845 | 845 | 845 | 845 | 845 |
| J Larghezza cabina - mm | 1010 | 1010 | 1010 | 1010 | 1010 | 1010 | 1010 | 1010 | 1010 | 1010 | 1010 | 1010 | 1010 |
| K Interasse - mm | 4040 | 4040 | 4040 | 4040 | 4040 | 4040 | 4040 | 4040 | 4040 | 4040 | 4040 | 4040 | 4040 |
| L Lunghezza cingolo - mm | 4940 | 4940 | 4940 | 4940 | 4940 | 4940 | 4940 | 4940 | 4940 | 4940 | 4940 | 4940 | 4940 |
| M Larghezza sottocarro (std) - mm | 3200 | 3200 | 3200 | 3200 | 3200 | 3200 | 3200 | 3280 | 3280 | 3280 | 3280 | 3280 | 3280 |
| M Larghezza sottocarro (ridotta) - mm | 3000 | 3000 | 3000 | - | 3000 | 3000 | 3000 | 3000 | 3000 | 3000 | 3000 | 3000 | 3000 |
| N Larghezza pattini - mm | 600 | 600 | 600 | 800 | 600 | 600 | 600 | 600 | 600 | 600 | 600 | 600 | 600 |
| O Altezza cingolo - mm | 1048 | 1048 | 1048 | 1058 | 1048 | 1048 | 1048 | 1048 | 1048 | 1048 | 1048 | 1048 | 1048 |
| P Altezza minima da terra - mm | 500 | 500 | 500 | 505 | 500 | 500 | 500 | 510 | 510 | 510 | 510 | 510 | 510 |

* Peso dei componenti

| Elemento | unità di misura | DX300LC-3 | DX340LC-3 | Note |
|---------------------------------------|-----------------|-----------------------------|-----------------------------|-------------------------|
| Sovrastruttura senza gruppo anteriore | kg | 13240 | 15040 | con contrappeso |
| Contrappeso std. / SLR | kg | 5300 / 6300 | 7100 / - | |
| Gruppo struttura inferiore | kg | 10740 | 11760 | |
| Gruppo anteriore | kg | 6000 | 7280 | |
| Braccio | kg | 2310 (6245 mm) | 2697 (6500 mm) | boccola inclusa |
| Bilanciere | kg | 1050 (3100 mm) | 1251 (3200 mm) | boccola inclusa |
| Benna | kg | 1120 (1,27 m ³) | 1385 (1,49 m ³) | |
| Cilindro braccio (ciascuno) | kg | 260 | 287 | |
| Cilindro bilanciata | kg | 335 | 437 | |
| Cilindro della benna | kg | 215 | 266 | |
| Braccio (10000 mm - SLR) | kg | 3035 | - | |
| Braccio articolato | kg | 2510 | 3062 | |
| Cilindro del braccio articolato | kg | 370 | 477 | |
| Gruppo struttura inferiore | kg | 10660 | 11640 | Carreggiata ridotta 3 m |



* Campo operativo braccio monoblocco e articolato

| Lunghezza braccio - mm | DX300LC-3 | | | | | | | DX340LC-3 | | | | | |
|--|------------------|-------|-------|-------|------------|-------------------------|-------|-----------|------------------|-------|-------|-------------------------|-------|
| | Monoblocco: 6245 | | | | SLR: 10000 | Articolato: 3250 + 3050 | | | Monoblocco: 6500 | | | Articolato: 3440 + 3100 | |
| Lunghezza bilanciere - mm | 3100 | 2500 | 3750 | 7000 | 3100 | 2500 | 3750 | 3200 | 2600 | 3950 | 3200 | 2600 | 3950 |
| Capacità della benna - m ³ | 1,27 | 1,51 | 1,03 | 0,64 | 1,27 | 1,51 | 1,03 | 1,49 | 1,83 | 1,25 | 1,49 | 1,83 | 1,25 |
| A Sbraccio di scavo max. - mm | 10725 | 10155 | 11240 | 17510 | 10860 | 11280 | 11415 | 11170 | 10585 | 11930 | 11380 | 10770 | 12150 |
| B Sbraccio di scavo max. (al suolo) - mm | 10530 | 9950 | 11065 | 17390 | 10670 | 10075 | 11235 | 10970 | 10380 | 11745 | 11185 | 10565 | 11975 |
| C Profondità di scavo max. - mm | 7305 | 6700 | 7950 | 13780 | 7010 | 6510 | 7605 | 7535 | 6935 | 8290 | 7350 | 6740 | 8135 |
| D Altezza di carico max. - mm | 7280 | 6990 | 7395 | 11975 | 8895 | 8415 | 9255 | 7175 | 6865 | 7635 | 9065 | 8560 | 9900 |
| E Altezza di carico min. - mm | 2055 | 3360 | 2110 | 1450 | 3540 | 4260 | 2920 | 2710 | 3315 | 1955 | 3645 | 4385 | 3005 |
| F Altezza di scavo max. - mm | 10325 | 10010 | 10405 | 14195 | 12085 | 11615 | 12450 | 10320 | 9970 | 10815 | 12455 | 11925 | 13305 |
| G Altezza perno benna max. - mm | 8880 | 8585 | 8990 | 13290 | 10495 | 7970 | 10855 | 8880 | 8570 | 9340 | 10765 | 10245 | 11605 |
| H Profondità parete verticale max. - mm | 6125 | 5395 | 6600 | 11590 | 6650 | 5915 | 7135 | 5890 | 5090 | 6830 | 5935 | 5250 | 6750 |
| I Raggio verticale max. - mm | 6840 | 6840 | 7070 | 10900 | 6330 | 6360 | 6580 | 7720 | 7715 | 7785 | 7550 | 7510 | 7680 |
| J Profondità di scavo max. (livello 8') - mm | 7110 | 6465 | 7755 | 13395 | 6905 | 6295 | 7515 | 7345 | 6720 | 8155 | 7170 | 6540 | 7970 |
| K Raggio min. (livello 8') - mm | 3000 | 2970 | 2920 | 4140 | 1800 | 1825 | 1820 | 3320 | 3270 | 3395 | 2395 | 2430 | 2380 |
| L Sbraccio di scavo min. - mm | 510 | 1925 | -340 | 785 | 1155 | 2300 | -1980 | 710 | 2175 | -349 | 1780 | 2745 | 1005 |
| M Raggio di brandeggio min. - mm | 4040 | 4045 | 4050 | 6120 | 2820 | 3015 | 3015 | 4455 | 4480 | 4515 | 3440 | 3635 | 3510 |
| d Angolo benna - (°) | 175 | 176 | 174 | 169 | 175 | 176 | 174 | 178 | 178 | 178 | 178 | 178 | 178 |



Capacità di sollevamento

Configurazione standard

Carreggiata standard: 3200 mm • Braccio: 6245 mm • Bilanciere: 3100 mm • Senza benna • Pattini: 600 mm • Contrappeso: 5300 kg

Unità: 1000 kg

| A (m) \ B (m) | 1,5 | | 3,0 | | 4,5 | | 6,0 | | 7,5 | | 9,0 | | Sollevamento max. | | A (m) | |
|---------------|---------|---------|---------|---------|---------|--------|---------|--------|--------|------|--------|------|-------------------|--------|--------|------|
| | | | | | | | | | | | | | | | | |
| 7,5 | | | | | | | | | | | | | | * 5,41 | * 5,41 | 7,27 |
| 6,0 | | | | | | | * 6,88 | * 6,88 | * 6,80 | 5,75 | | | | * 5,20 | 4,92 | 8,19 |
| 4,5 | | | | | * 9,57 | * 9,57 | * 8,01 | 7,94 | * 7,28 | 5,60 | | | | * 5,22 | 4,31 | 8,77 |
| 3,0 | | | | | * 12,67 | 11,44 | * 9,49 | 7,49 | * 8,04 | 5,38 | | | | * 5,41 | 3,99 | 9,07 |
| 1,5 | | | | | * 15,24 | 10,65 | * 10,91 | 7,08 | 8,31 | 5,16 | * 5,96 | 4,04 | | * 5,79 | 3,87 | 9,10 |
| 0 (Suolo) | | | | | * 16,49 | 10,28 | 11,41 | 6,82 | 8,13 | 5,00 | | | | 6,34 | 3,94 | 8,89 |
| -1,5 | * 8,59 | * 8,59 | * 12,25 | * 12,25 | * 16,64 | 10,19 | 11,27 | 6,70 | 8,05 | 4,93 | | | | 6,85 | 4,24 | 8,40 |
| -3,0 | * 13,98 | * 13,98 | * 18,94 | * 18,94 | * 15,88 | 10,28 | 11,31 | 6,73 | 8,12 | 4,99 | | | | 7,99 | 4,92 | 7,59 |
| -4,5 | | | * 19,28 | * 19,28 | * 13,89 | 10,56 | * 10,23 | 6,95 | | | | | | * 9,46 | 6,49 | 6,32 |

Opzione 1

Carreggiata standard: 3200 mm • Braccio: 6245 mm • Bilanciere: 2500 mm • Senza benna • Pattini: 800 mm • Contrappeso: 5300 kg

Unità: 1000 kg

| A (m) \ B (m) | 3,0 | | 4,5 | | 6,0 | | 7,5 | | Sollevamento max. | | A (m) | |
|---------------|---------|---------|---------|---------|---------|--------|--------|--------|-------------------|--------|-------|------|
| | | | | | | | | | | | | |
| 7,5 | | | | | | * 7,40 | * 7,40 | | | * 7,60 | 7,31 | 6,55 |
| 6,0 | | | | | | * 7,73 | * 7,73 | * 7,61 | 5,80 | * 7,63 | 5,70 | 7,57 |
| 4,5 | | | * 10,92 | * 10,92 | * 8,81 | 7,99 | * 7,91 | 5,68 | 7,74 | 4,92 | 8,19 | |
| 3,0 | | | * 14,01 | 11,39 | * 10,21 | 7,57 | * 8,57 | 5,48 | 7,18 | 4,53 | 8,50 | |
| 1,5 | | | * 16,14 | 10,76 | * 11,47 | 7,21 | 8,51 | 5,30 | 7,02 | 4,40 | 8,54 | |
| 0 (Suolo) | | | * 16,79 | 10,55 | 11,70 | 7,01 | 8,38 | 5,18 | 7,24 | 4,51 | 8,31 | |
| -1,5 | * 12,52 | * 12,52 | * 16,48 | 10,56 | 11,64 | 6,95 | 8,36 | 5,16 | 7,94 | 4,92 | 7,79 | |
| -3,0 | * 20,82 | * 20,82 | * 15,29 | 10,72 | * 11,56 | 7,05 | | | 9,56 | 5,87 | 6,90 | |
| -4,5 | * 16,94 | * 16,94 | * 12,55 | 11,09 | | | | | * 10,05 | 8,39 | 5,46 | |

Opzione 2

Carreggiata standard: 3200 mm • Braccio: 6245 mm • Bilanciere: 3750 mm • Senza benna • Pattini: 850 mm • Contrappeso: 5300 kg

Unità: 1000 kg

| A (m) \ B (m) | 1,5 | | 3,0 | | 4,5 | | 6,0 | | 7,5 | | 9,0 | | Sollevamento max. | | A (m) |
|---------------|---------|---------|---------|---------|---------|---------|---------|--------|--------|--------|--------|------|-------------------|--------|-------|
| | | | | | | | | | | | | | | | |
| 7,5 | | | | | | | | | * 5,64 | * 5,64 | | | * 4,48 | * 4,48 | 7,92 |
| 6,0 | | | | | | | | | * 6,03 | 6,03 | | | * 4,36 | * 4,36 | 8,78 |
| 4,5 | | | | | | | * 7,12 | * 7,12 | * 6,61 | 5,84 | * 5,69 | 4,31 | * 4,39 | 4,05 | 9,32 |
| 3,0 | | | | | * 11,21 | * 11,21 | * 8,67 | 7,84 | * 7,45 | 5,59 | 6,65 | 4,19 | * 4,57 | 3,77 | 9,60 |
| 1,5 | | | | | * 14,11 | 11,17 | * 10,23 | 7,37 | * 8,34 | 5,34 | 6,51 | 4,06 | * 4,90 | 3,65 | 9,63 |
| 0 (Suolo) | | | * 8,56 | * 8,56 | * 15,91 | 10,62 | * 11,43 | 7,03 | 8,37 | 5,14 | 6,39 | 3,96 | * 5,44 | 3,70 | 9,43 |
| -1,5 | * 8,53 | * 8,53 | * 12,26 | * 12,26 | * 16,56 | 10,42 | 11,57 | 6,85 | 8,24 | 5,02 | | | * 6,35 | 3,93 | 8,97 |
| -3,0 | * 12,59 | * 12,59 | * 17,19 | * 17,19 | * 16,26 | 10,43 | 11,54 | 6,82 | 8,23 | 5,01 | | | 7,25 | 4,46 | 8,21 |
| -4,5 | * 17,56 | * 17,56 | * 21,26 | * 21,26 | * 14,89 | 10,62 | * 11,10 | 6,95 | | | | | * 9,01 | 5,60 | 7,05 |
| -6,0 | | | * 16,38 | * 16,38 | * 11,59 | 11,08 | | | | | | | * 9,66 | 8,85 | 5,24 |

Configurazione opzionale braccio articolato 1

Carreggiata ridotta: 3000 mm • Braccio articolato: 3245 mm + 3050 mm • Bilanciere: 3100 mm • Senza benna • Pattini: 600 mm • Contrappeso: 5900 kg

Unità: 1000 kg

| A (m) \ B (m) | 3,0 | | 4,5 | | 6,0 | | 7,5 | | 9,0 | | Sollevamento max. | | A (m) |
|---------------|---------|---------|---------|--------|---------|--------|--------|------|--------|------|-------------------|--------|-------|
| | | | | | | | | | | | | | |
| 9,0 | | | | | 6,10 * | 6,10 * | | | | | 6,01 * | 6,01 * | 6,02 |
| 7,5 | | | | | 8,33 * | 7,59 | | | | | 5,31 * | 5,20 | 7,43 |
| 6,0 | | | 8,71 * | 8,71 * | 9,11 * | 7,41 | 8,15 * | 5,13 | | | 5,03 * | 4,21 | 8,35 |
| 4,5 | | | 12,90 * | 10,89 | 10,25 * | 7,03 | 8,48 * | 4,97 | | | 4,97 * | 3,69 | 8,92 |
| 3,0 | | | 15,16 * | 9,86 | 11,27 * | 6,57 | 8,98 | 4,74 | 6,74 | 3,55 | 5,07 * | 3,42 | 9,20 |
| 1,5 | | | 16,46 * | 9,09 | 12,01 * | 6,16 | 8,73 | 4,52 | 6,63 | 3,46 | 5,34 * | 3,32 | 9,24 |
| 0 (Suolo) | | | 16,28 * | 8,75 | 11,98 | 5,90 | 8,55 | 4,37 | 6,24 * | 3,40 | 5,83 * | 3,39 | 9,03 |
| -1,5 | 11,06 * | 11,06 * | 14,93 * | 8,69 | 11,45 * | 5,81 | 8,48 | 4,31 | | | 6,68 * | 3,65 | 8,55 |
| -3,0 | 15,30 * | 15,30 * | 12,52 * | 8,82 | 9,77 * | 5,86 | 7,09 * | 4,39 | | | 6,46 * | 4,24 | 7,75 |

Configurazione opzionale braccio articolato 2

Carreggiata standard: 3200 mm • Braccio articolato: 3245 mm + 3050 mm • Bilanciere: 3750 mm • Senza benna • Pattini: 800 mm • Contrappeso: 5900 kg

Unità: 1000 kg

| A (m) \ B (m) | 3,0 | | 4,5 | | 6,0 | | 7,5 | | 9,0 | | Sollevamento max. | | A (m) |
|---------------|---------|---------|---------|--------|---------|--------|--------|--------|--------|------|-------------------|--------|-------|
| | | | | | | | | | | | | | |
| 10,5 | | | 6,34 * | 6,34 * | | | | | | | 5,59 * | 5,59 * | 4,83 |
| 9,0 | | | | | 6,17 * | 6,17 * | | | | | 4,53 * | 4,53 * | 6,86 |
| 7,5 | | | | | 6,49 * | 6,49 * | 5,73 * | 5,73 * | | | 4,12 * | 4,12 * | 8,12 |
| 6,0 | | | | | 6,89 * | 6,89 * | 6,69 * | 6,31 | | | 3,95 * | 3,95 * | 8,96 |
| 4,5 | 9,29 * | 9,29 * | 8,91 * | 8,91 * | 8,51 * | 8,51 * | 7,50 * | 6,11 | 5,81 * | 4,51 | 3,93 * | 3,93 * | 9,49 |
| 3,0 | | | 13,22 * | 12,63 | 9,99 * | 8,19 | 8,04 * | 5,85 | 6,44 * | 4,39 | 4,03 * | 3,83 | 9,76 |
| 1,5 | | | 14,90 * | 11,64 | 10,87 * | 7,70 | 8,68 * | 5,58 | 6,69 * | 4,26 | 4,25 * | 3,73 | 9,80 |
| 0 (Suolo) | | | 15,32 * | 11,08 | 11,25 * | 7,35 | 8,76 | 5,38 | 6,70 | 4,15 | 4,64 * | 3,79 | 9,60 |
| -1,5 | 10,63 * | 10,63 * | 14,57 * | 10,89 | 10,94 * | 7,17 | 8,53 * | 5,27 | 6,53 * | 4,12 | 5,28 * | 4,04 | 9,15 |
| -3,0 | 15,40 * | 15,40 * | 12,78 * | 10,94 | 9,80 * | 7,16 | 7,47 * | 5,28 | | | 5,94 * | 4,57 | 8,40 |
| -4,5 | | | 9,74 * | 9,74 * | 7,45 * | 7,33 | | | | | 5,15 * | 5,15 * | 7,28 |

Config. opzionale carreggiata ridotta

Carreggiata ridotta: 3000 mm • Braccio: 6245 mm • Bilanciere: 3100 mm • Senza benna • Pattini: 600 mm • Contrappeso: 5300 kg

Unità: 1000 kg

| B (m) | 1,5 | | 3,0 | | 4,5 | | 6,0 | | 7,5 | | 9,0 | | Sollevamento max. | | A (m) | |
|-----------|---------|---------|---------|---------|---------|--------|---------|--------|--------|------|--------|------|-------------------|--------|-------|------|
| | | | | | | | | | | | | | | | | |
| 7,5 | | | | | | | | | | | | | | * 5,41 | 5,16 | 7,27 |
| 6,0 | | | | | | | * 6,88 | * 6,88 | * 6,80 | 4,87 | | | | * 5,20 | 4,15 | 8,19 |
| 4,5 | | | | | * 9,57 | * 9,57 | * 8,01 | 6,69 | * 7,28 | 4,72 | | | | * 5,22 | 3,61 | 8,77 |
| 3,0 | | | | | * 12,67 | 9,41 | * 9,49 | 6,26 | * 8,04 | 4,51 | * 5,96 | 3,37 | | * 5,41 | 3,33 | 9,07 |
| 1,5 | | | | | * 15,24 | 8,67 | * 10,91 | 5,87 | 8,29 | 4,30 | 6,29 | 3,28 | | * 5,79 | 3,22 | 9,10 |
| 0 (suolo) | | | | | * 16,49 | 8,32 | 11,38 | 5,61 | 8,11 | 4,14 | | | | 6,33 | 3,27 | 8,89 |
| -1,5 | * 8,59 | * 8,59 | * 12,25 | * 12,25 | * 16,64 | 8,24 | 11,25 | 5,50 | 8,03 | 4,07 | | | | 6,84 | 3,51 | 8,40 |
| -3,0 | * 13,98 | * 13,98 | * 18,94 | 16,04 | * 15,88 | 8,33 | 11,29 | 5,53 | 8,10 | 4,13 | | | | 7,97 | 4,08 | 7,59 |
| -4,5 | | | * 19,28 | 16,52 | * 13,89 | 8,59 | * 10,23 | 5,74 | | | | | | * 9,46 | 5,38 | 6,32 |

Conf. opzionale carreggiata ridotta 2

Carreggiata ridotta: 3000 mm • Braccio: 6245 mm • Bilanciere: 2500 mm • Senza benna • Pattini: 600 mm • Contrappeso: 5300 kg

Unità: 1000 kg

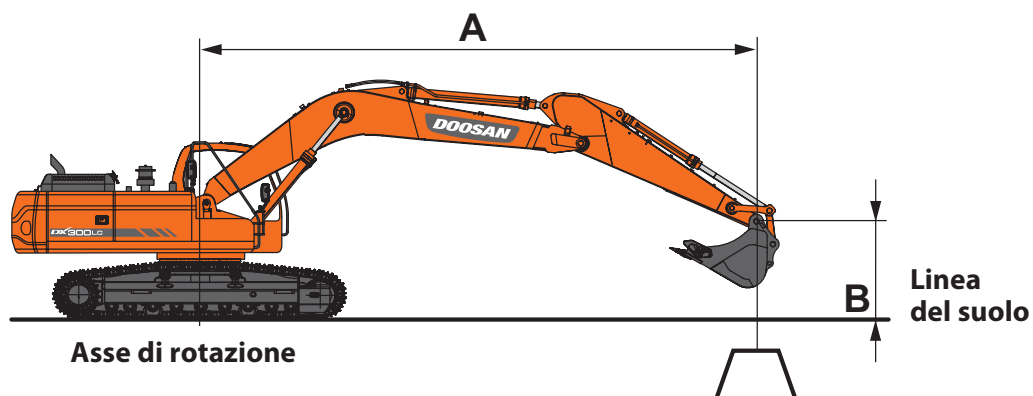
| B (m) | 3,0 | | 4,5 | | 6,0 | | 7,5 | | Sollevamento max. | | A (m) |
|-----------|---------|---------|---------|-------|---------|------|--------|------|-------------------|------|-------|
| | | | | | | | | | | | |
| 7,5 | | | | | * 7,40 | 7,06 | | | * 7,60 | 6,08 | 6,54 |
| 6,0 | | | | | * 7,73 | 6,92 | * 7,61 | 4,79 | * 7,63 | 4,72 | 7,56 |
| 4,5 | | | * 10,90 | 10,07 | * 8,81 | 6,58 | * 7,91 | 4,68 | 7,54 | 4,04 | 8,19 |
| 3,0 | | | * 13,99 | 9,13 | * 10,21 | 6,18 | 8,50 | 4,49 | 6,99 | 3,70 | 8,50 |
| 1,5 | | | * 16,14 | 8,54 | * 11,47 | 5,83 | 8,29 | 4,31 | 6,83 | 3,58 | 8,54 |
| 0 (suolo) | | | * 16,79 | 8,34 | 11,39 | 5,64 | 8,15 | 4,19 | 7,04 | 3,65 | 8,31 |
| -1,5 | * 12,48 | * 12,48 | * 16,49 | 8,35 | 11,33 | 5,58 | 8,13 | 4,17 | 7,72 | 3,98 | 7,79 |
| -3,0 | * 20,84 | 16,41 | * 15,29 | 8,50 | 11,44 | 5,67 | | | 9,62 | 4,76 | 6,90 |
| -4,5 | * 16,96 | 16,94 | * 12,57 | 8,85 | | | | | * 10,05 | 6,76 | 5,47 |

Opzione SLR (braccio a sbraccio super lungo)

Carreggiata standard: 3200 mm • Braccio: 10000 mm • Bilanciere: 7000 mm • Senza benna • Pattini: 800 mm • Contrappeso: 6300 kg

Unità: 1000 kg

| B (m) | 1,5 | | 3,0 | | 4,5 | | 6,0 | | 7,5 | | 9,0 | | 10,5 | | 12,0 | | 13,5 | | 15,0 | | Sollevamento max. | | A (m) | | | | | |
|-----------|--------|--------|---------|---------|---------|--------|---------|--------|--------|--------|--------|------|--------|------|--------|--------|--------|--------|--------|--------|-------------------|--------|--------|--------|------|--------|--------|-------|
| | | | | | | | | | | | | | | | | | | | | | | | | | | | | |
| 12,0 | | | | | | | | | | | | | | | | | | | | | | 1,47 * | 1,47 * | 12,85 | | | | |
| 10,5 | | | | | | | | | | | | | | | | 1,88 * | 1,88 * | | | | | 1,41 * | 1,41 * | 13,90 | | | | |
| 9,0 | | | | | | | | | | | | | | | | 2,58 * | 2,58 * | | | | | 1,38 * | 1,38 * | 14,71 | | | | |
| 7,5 | | | | | | | | | | | | | | | | 2,81 * | 2,81 * | 2,57 | 1,84 * | 1,84 * | | 1,37 * | 1,37 * | 15,34 | | | | |
| 6,0 | | | | | | | | | | | | | | | | 3,02 * | 3,02 * | 2,95 * | 2,48 | 2,42 * | 1,98 | 1,38 * | 1,38 * | 15,80 | | | | |
| 4,5 | | | | | | | | | | | | | | | | 3,83 * | 3,83 * | 3,50 * | 3,50 * | 3,28 * | 2,95 | 3,12 * | 2,37 | 2,84 * | 1,91 | 1,41 * | 1,41 * | 16,10 |
| 3,0 | | | | | 9,36 * | 9,36 * | 6,56 * | 6,56 * | 5,20 * | 5,20 * | 4,41 * | 4,38 | 3,91 * | 3,46 | 3,56 * | 2,77 | 3,33 * | 2,25 | 3,10 | 1,83 | 1,46 * | 1,46 * | 16,26 | | | | | |
| 1,5 | | | | | 6,44 * | 6,44 * | 7,93 * | 6,83 | 6,07 * | 5,13 | 5,00 * | 4,00 | 4,32 * | 3,20 | 3,86 * | 2,60 | 3,55 * | 2,13 | 3,01 | 1,75 | 1,52 * | 1,47 | 16,28 | | | | | |
| 0 (suolo) | | | 3,28 * | 3,28 * | 5,76 * | 5,76 * | 8,99 * | 6,16 | 6,82 * | 4,67 | 5,53 * | 3,68 | 4,71 * | 2,97 | 4,12 | 2,43 | 3,46 | 2,01 | 2,93 | 1,67 | 1,62 * | 1,45 | 16,16 | | | | | |
| -1,5 | 3,85 * | 3,85 * | 4,35 * | 4,35 * | 6,22 * | 6,22 * | 9,69 * | 5,76 | 7,39 * | 4,34 | 5,94 | 3,43 | 4,80 | 2,79 | 3,98 | 2,30 | 3,36 | 1,92 | 2,87 | 1,61 | 1,74 * | 1,46 | 15,90 | | | | | |
| -3,0 | 4,82 * | 4,82 * | 5,43 * | 5,43 * | 7,09 * | 7,09 * | 10,08 * | 5,57 | 7,41 | 4,15 | 5,75 | 3,27 | 4,66 | 2,66 | 3,87 | 2,20 | 3,28 | 1,85 | 2,83 | 1,57 | 1,91 * | 1,50 | 15,49 | | | | | |
| -4,5 | 5,85 * | 5,85 * | 6,58 * | 6,58 * | 8,22 * | 8,22 * | 10,22 * | 5,51 | 7,31 | 4,05 | 5,65 | 3,17 | 4,58 | 2,58 | 3,81 | 2,14 | 3,25 | 1,82 | | | 2,14 * | 1,58 | 14,91 | | | | | |
| -6,0 | 6,93 * | 6,93 * | 7,81 * | 7,81 * | 9,58 * | 8,60 | 10,14 * | 5,55 | 7,30 | 4,04 | 5,63 | 3,15 | 4,55 | 2,56 | 3,80 | 2,13 | 3,26 | 1,83 | | | 2,47 * | 1,72 | 14,15 | | | | | |
| -7,5 | 8,11 * | 8,11 * | 9,19 * | 9,19 * | 11,21 * | 8,84 | 9,83 * | 5,67 | 7,38 | 4,11 | 5,67 | 3,19 | 4,59 | 2,59 | 3,85 | 2,18 | | | | | 2,97 * | 1,95 | 13,18 | | | | | |
| -9,0 | 9,41 * | 9,41 * | 10,78 * | 10,78 * | 11,98 * | 9,18 | 9,25 * | 5,88 | 7,46 * | 4,25 | 5,79 | 3,30 | 4,70 | 2,69 | | | | | | | 3,83 * | 2,31 | 11,94 | | | | | |
| -10,5 | | | 12,68 * | 12,68 * | 10,60 * | 9,64 | 8,29 * | 6,19 | 6,72 * | 4,49 | 5,52 * | 3,51 | | | | | | | | | 4,56 * | 2,96 | 10,33 | | | | | |
| -12,0 | | | | | 8,48 * | 8,48 * | 6,70 * | 6,65 | 5,34 * | 4,87 | | | | | | | | | | | | 4,78 * | 4,38 | 8,16 | | | | |



1. Le capacità di sollevamento indicate sono conformi alla norma ISO 10567.
2. Il punto di carico è sull'estremità terminale del bilanciere.
3. * = I carichi nominali si basano sulla capacità idraulica.
4. I carichi nominali indicati non superano il 75% del carico di ribaltamento o l'87% della capacità di sollevamento idraulica.
5. I pesi degli accessori di sollevamento devono essere sottratti o aggiunti alle capacità di sollevamento sopra indicate.
6. Le configurazioni descritte non riflettono necessariamente l'attrezzatura standard della macchina.

: Capacità nominale anteriore
 : Capacità nominale sui lati o per rotazioni a 360°

Capacità di sollevamento

DX340LC-3

Configurazione standard

Carreggiata standard: 3280 mm • Braccio: 6500 mm • Bilanciere: 3200 mm • Senza benna • Pattini: 600 mm • Contrappeso: 7100 kg

Unità: 1000 kg

| A (m) \ B (m) | 1,5 | | 3,0 | | 4,5 | | 6,0 | | 7,5 | | 9,0 | | Sollevamento max. | | A (m) | |
|---------------|---------|---------|---------|---------|---------|---------|---------|------|--------|--------|------|------|-------------------|--------|-------|------|
| | | | | | | | | | | | | | | | | |
| 7,5 | | | | | | | | | | * 8,12 | 7,46 | | | * 7,79 | 7,06 | 7,73 |
| 6,0 | | | | | | | | | | * 8,25 | 7,38 | | | * 7,60 | 5,82 | 8,60 |
| 4,5 | | | | | * 12,65 | * 12,65 | * 10,15 | 10,1 | * 8,89 | 7,14 | 7,92 | 5,30 | | * 7,68 | 5,15 | 9,15 |
| 3,0 | | | | | * 16,12 | 14,45 | * 11,80 | 9,49 | * 9,74 | 6,84 | 7,77 | 5,17 | | 7,23 | 4,80 | 9,42 |
| 1,5 | | | | | * 18,58 | 13,48 | * 13,23 | 8,97 | 10,02 | 6,55 | 7,62 | 5,02 | | 7,08 | 4,67 | 9,45 |
| 0 (Suolo) | | | | | * 19,37 | 13,08 | 13,72 | 8,64 | 9,79 | 6,35 | 7,51 | 4,92 | | 7,25 | 4,75 | 9,23 |
| -1,5 | | | * 14,99 | * 14,99 | * 18,97 | 13,01 | 13,57 | 8,51 | 9,69 | 6,25 | | | | 7,80 | 5,10 | 8,75 |
| -3,0 | * 17,82 | * 17,82 | * 23,40 | * 23,40 | * 17,57 | 13,15 | * 13,36 | 8,56 | 9,75 | 6,31 | | | | 8,99 | 5,85 | 7,96 |
| -4,5 | | | * 19,80 | * 19,80 | * 14,87 | 13,49 | * 11,25 | 8,80 | | | | | | * 9,52 | 7,55 | 6,73 |

Opzione 1

Carreggiata standard: 3280 mm • Braccio: 6500 mm • Bilanciere: 2600 mm • Senza benna • Pattini: 600 mm • Contrappeso: 7100 kg

Unità: 1000 kg

| A (m) \ B (m) | 1,5 | | 3,0 | | 4,5 | | 6,0 | | 7,5 | | 9,0 | | Sollevamento max. | | A (m) | |
|---------------|-----|--|---------|---------|---------|---------|---------|--------|---------|------|-----|--|-------------------|---------|-------|------|
| | | | | | | | | | | | | | | | | |
| 7,5 | | | | | | | | | | | | | | * 9,06 | 8,24 | 7,00 |
| 6,0 | | | | | | | * 9,70 | * 9,70 | * 9,00 | 7,28 | | | | * 8,94 | 6,58 | 7,95 |
| 4,5 | | | | | * 14,17 | * 14,17 | * 11,01 | 9,93 | * 9,52 | 7,07 | | | | 8,57 | 5,74 | 8,54 |
| 3,0 | | | | | | | * 12,55 | 9,37 | * 10,26 | 6,80 | | | | 7,99 | 5,31 | 8,83 |
| 1,5 | | | | | | | * 13,76 | 8,92 | 10,01 | 6,55 | | | | 7,82 | 5,17 | 8,86 |
| 0 (Suolo) | | | | | * 19,38 | 13,13 | 13,74 | 8,67 | 9,83 | 6,39 | | | | 8,05 | 5,29 | 8,63 |
| -1,5 | | | | | * 18,48 | 13,18 | 13,67 | 8,61 | 9,79 | 6,36 | | | | 8,78 | 5,75 | 8,11 |
| -3,0 | | | * 21,46 | * 21,46 | * 16,64 | 13,39 | * 12,84 | 8,73 | | | | | | * 10,15 | 6,78 | 7,25 |
| -4,5 | | | * 16,82 | * 16,82 | * 13,24 | * 13,24 | | | | | | | | * 9,95 | 9,35 | 5,88 |

Opzione 2

Carreggiata standard: 3280 mm • Braccio: 6500 mm • Bilanciere: 3200 mm • Senza benna • Pattini: 800 mm • Contrappeso: 7100 kg

Unità: 1000 kg

| A (m) \ B (m) | 1,5 | | 3,0 | | 4,5 | | 6,0 | | 7,5 | | 9,0 | | Sollevamento max. | | A (m) | |
|---------------|---------|---------|---------|---------|---------|---------|---------|---------|--------|------|------|------|-------------------|--------|-------|------|
| | | | | | | | | | | | | | | | | |
| 7,5 | | | | | | | | | * 8,12 | 7,58 | | | | * 7,79 | 7,18 | 7,73 |
| 6,0 | | | | | | | | | * 8,25 | 7,50 | | | | * 7,60 | 5,93 | 8,60 |
| 4,5 | | | | | * 12,65 | * 12,65 | * 10,15 | * 10,15 | * 8,89 | 7,26 | 8,07 | 5,40 | | * 7,68 | 5,25 | 9,15 |
| 3,0 | | | | | * 16,12 | 14,69 | * 11,80 | 9,65 | * 9,74 | 6,96 | 7,93 | 5,26 | | 7,37 | 4,89 | 9,42 |
| 1,5 | | | | | * 18,58 | 13,72 | * 13,23 | 9,13 | 10,21 | 6,67 | 7,77 | 5,12 | | 7,22 | 4,76 | 9,45 |
| 0 (Suolo) | | | | | * 19,37 | 13,32 | 13,99 | 8,81 | 9,98 | 6,47 | 7,66 | 5,02 | | 7,39 | 4,85 | 9,23 |
| -1,5 | | | * 14,99 | * 14,99 | * 18,97 | 13,25 | 13,84 | 8,67 | 9,88 | 6,37 | | | | 7,95 | 5,20 | 8,75 |
| -3,0 | * 17,83 | * 17,83 | * 23,40 | * 23,40 | * 17,57 | 13,39 | * 13,36 | 8,72 | 9,94 | 6,43 | | | | 9,16 | 5,96 | 7,96 |
| -4,5 | | | * 19,80 | * 19,80 | * 14,87 | 13,73 | * 11,25 | 8,96 | | | | | | * 9,52 | 7,69 | 6,73 |

Conf. opzionale carreggiata ridotta 1

Carreggiata ridotta: 3000 mm • Bilanciere: 3200 mm • Senza benna • Pattini: 600 mm • Contrappeso: 7100 kg

Unità: 1000 kg

| A (m) \ B (m) | 1,5 | | 3,0 | | 4,5 | | 6,0 | | 7,5 | | 9,0 | | Sollevamento max. | | A (m) | |
|---------------|---------|---------|---------|---------|---------|---------|---------|------|--------|------|------|------|-------------------|--------|-------|------|
| | | | | | | | | | | | | | | | | |
| 7,5 | | | | | | | | | * 8,12 | 6,70 | | | | * 7,79 | 6,34 | 7,73 |
| 6,0 | | | | | | | | | * 8,25 | 6,62 | | | | * 7,60 | 5,21 | 8,60 |
| 4,5 | | | | | * 12,65 | * 12,65 | * 10,15 | 9,01 | * 8,89 | 6,39 | 7,89 | 4,73 | | 7,68 | 4,59 | 9,15 |
| 3,0 | | | | | * 16,12 | 12,67 | * 11,80 | 8,43 | * 9,74 | 6,09 | 7,74 | 4,60 | | 7,20 | 4,26 | 9,42 |
| 1,5 | | | | | * 18,58 | 11,74 | * 13,23 | 7,93 | 9,98 | 5,81 | 7,59 | 4,46 | | 7,05 | 4,14 | 9,45 |
| 0 (Suolo) | | | | | * 19,37 | 11,36 | 13,67 | 7,61 | 9,75 | 5,61 | 7,48 | 4,36 | | 7,22 | 4,21 | 9,23 |
| -1,5 | | | * 14,99 | * 14,99 | * 18,97 | 11,30 | 13,52 | 7,48 | 9,65 | 5,52 | | | | 7,77 | 4,51 | 8,75 |
| -3,0 | * 17,83 | * 17,83 | * 23,40 | 22,63 | * 17,57 | 11,43 | * 13,36 | 7,52 | 9,71 | 5,57 | | | | 8,95 | 5,18 | 7,96 |
| -4,5 | | | * 19,80 | * 19,80 | * 14,87 | 11,76 | * 11,25 | 7,76 | | | | | | * 9,52 | 6,68 | 6,73 |

Configurazione opzionale braccio articolato 2

Carreggiata ridotta: 3000 mm • Bilanciere: 2600 mm • Senza benna • Pattini: 600 mm • Contrappeso: 7100 kg

Unità: 1000 kg

| A (m) \ B (m) | 1,5 | | 3,0 | | 4,5 | | 6,0 | | 7,5 | | 9,0 | | Sollevamento max. | | A (m) | |
|---------------|-----|--|---------|---------|---------|-------|---------|------|--------|------|-----|--|-------------------|---------|-------|------|
| | | | | | | | | | | | | | | | | |
| 7,5 | | | | | | | | | | | | | | * 9,06 | 7,40 | 7,00 |
| 6,0 | | | | | | | * 9,70 | 9,34 | * 9,00 | 6,52 | | | | * 8,94 | 5,89 | 7,95 |
| 4,5 | | | | | * 14,17 | 13,55 | * 11,01 | 8,86 | * 9,52 | 6,32 | | | | 8,54 | 5,12 | 8,54 |
| 3,0 | | | | | | | * 12,55 | 8,31 | 10,25 | 6,06 | | | | 7,96 | 4,73 | 8,83 |
| 1,5 | | | | | | | * 13,76 | 7,87 | 9,97 | 5,82 | | | | 7,79 | 4,59 | 8,86 |
| 0 (Suolo) | | | | | * 19,38 | 11,42 | 13,69 | 7,63 | 9,80 | 5,66 | | | | 8,02 | 4,69 | 8,63 |
| -1,5 | | | | | * 18,48 | 11,46 | 13,62 | 7,58 | 9,76 | 5,62 | | | | 8,75 | 5,10 | 8,11 |
| -3,0 | | | * 21,46 | * 21,46 | * 16,64 | 11,66 | * 12,84 | 7,69 | | | | | | * 10,15 | 6,01 | 7,25 |
| -4,5 | | | * 16,82 | * 16,82 | * 13,24 | 12,08 | | | | | | | | * 9,95 | 8,27 | 5,88 |

Dotazioni standard e opzionali

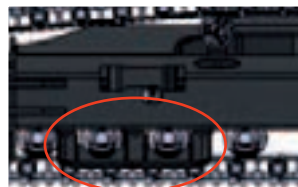
DX300LC-3
DX340LC-3

* Dotazione di serie

| Impianto idraulico |
|---|
| Rigenerazione portata braccio e bilanciare |
| Valvole anti oscillazione brandeggio |
| Predisposizione per linee ausiliarie |
| Pulsante Power Boost |
| Linea idraulica per martello idraulico |
| Decelerazione fine corsa cilindro e guarnizioni anticontaminanti |
| Cabina e abitacolo |
| Struttura antiribaltamento ROPS |
| Cabina su supporti CabSus, pressurizzata e insonorizzata |
| Sedile a sospensione pneumatica, riscaldato, regolabile, con poggiatesta e braccioli regolabili |
| Manopola jug/shuttle |
| Aria condizionata con climatizzatore |
| Parabrezza sollevabile con tendina avvolgibile e vetro anteriore inferiore rimovibile |
| Plafoniera |
| Tergicristalli parabrezza superiore intermittente |
| Più vani portaoggetti (es.: portadocumenti sotto il sedile) |
| Visiera anti pioggia |
| Pavimento piano, spazioso e facile da pulire |
| Accendisigari e posacenere |
| Poggia tazza |
| Protezione antifurto |
| Vano isothermico |
| Indicatore livello carburante |
| Monitor LCD a colori da 7" (18 cm) |
| Indicatore regime motore (giri/min) |
| Regolazione del regime (minimo automatico) |
| Sbrinamento automatico lunotto posteriore |
| Quattro modalità operative e quattro modalità di erogazione della potenza |
| Controllo della portata idraulica ausiliaria |
| Interruttore accensione/spengimento a distanza autoradio |
| Presa elettrica 12 V di riserva |
| Porta di comunicazione seriale per collegamento a PC laptop |
| Joystick PPC regolabili per il controllo di braccio, bilanciare, benna e brandeggio, con controllo proporzionale per i pulsanti degli accessori e dell'idraulica ausiliaria |
| Porta USB |
| Interruttore rigenerazione DPF |
| Finestrini laterale sinistro e posteriore scorrevoli e dotati di fermo |
| Vano porta attrezzi |
| Pedali di traslazione e leve manuali |
| Chiave master |
| Sicurezza |
| Valvole di sicurezza cilindri braccio e bilanciare |
| Allarme di sovraccarico |
| Maniglie e gradino di grandi dimensioni |
| Giofaro |
| Telecamera posteriore |
| Piastre anticivolo in metallo perforato |
| Leva di bloccaggio idraulica di sicurezza |
| Vetro di sicurezza |
| Martelletto rompivetro d'emergenza |
| Specchietti retrovisori destro e sinistro |
| Arresto d'emergenza del motore |
| Perni di articolazione in acciaio fuso rinforzato |
| Pannelli esterni e tappo carburante con serratura |
| Interruttore di disattivazione della batteria |
| Luci di lavoro alogene (2 anteriori sul telaio, 4 anteriori sulla cabina, 2 posteriori sulla cabina, 2 sul braccio e 1 sul lato posteriore) |
| Altro |
| Monobraccio DX300LC-3: 6245 m – Bilanciare: 3,10 m / DX340LC-3: 650 m – Bilanciare: 3,20 m |
| Contrappeso DX300LC-3: 5300 kg / DX340LC-3: 7100 kg |
| Motore diesel DOOSAN DL08K con turbocompressore e iniezione diretta Common Rail, conforme alla normativa europea Stage IIIB e abbinato al sistema e-EPOS |
| Spegnimento automatico della pompa di riempimento del carburante |
| Filtro aria a doppio elemento |
| Prefiltro carburante con sensore separatore dell'acqua |
| Prefiltro a secco |
| Filtro antiparticolato diesel |
| Protezione antipolvere per radiatore/scambiatore di calore olio |
| Sistema di prevenzione surriscaldamento motore |
| Sistema di prevenzione riavvio motore |
| Funzione di autodiagnosi |
| Alternatore (12 V, 80 A) |
| Avvisatore acustico elettrico |
| Cassetta portautensili e parti di ricambio di pronto impiego |
| Cambio idrostatico automatico a due velocità |
| Ingrassaggio centralizzato per la ralla di rotazione e i punti di articolazione del gruppo di lavoro |
| Sistema di gestione degli accessori |
| Joystick configurabili con schema SAE o ISO |
| Protezioni per il gruppo di lavoro |
| Sottocarro |
| Dispositivo idraulico di regolazione cingoli |
| Piastre antiscingolamento standard |
| Maglie cingoli ingrassate e a tenuta |
| Pattini a tripla costolatura da 600 mm |

* Dotazioni opzionali

| Cabina e abitacolo |
|--|
| Autoradio MP3/USB con lettore CD |
| Sicurezza |
| Cabina FOGS - protezioni anteriore e superiore (ISO 10262) |
| Protezioni superiori e inferiori per il parabrezza |
| Telecamera laterale |
| Altro |
| Braccio articolato DX300LC-3: 6,30 m con bilanciare da 3,10 m / DX340LC-3: 6,50 m con bilanciare da 3,20 m |
| Bilancieri DX300LC-3: 2,50 m, 3,75 m (SLR: braccio 10 m con bilanciare da 7 m) / DX340LC-3: 2,60 m, 3,95 m |
| Contrappeso DX300LC-3: 5900 kg per braccio articolato e 6300 kg per SLR / DX340LC-3: 7100 kg |
| Sottocarro con protezione per impiego gravoso |
| Benne Doosan: tutta la gamma di benne GP, HD e per roccia |
| Martello Doosan: DXB260H e innesti rapidi Doosan |
| Linee idrauliche per frantumatrice, innesto rapido, benna mordente, inclinazione e rotazione |
| Filtro aggiuntivo per la linea idraulica del martello |
| Flottazione del braccio |
| Tergicristallo per il finestrino anteriore inferiore |
| Doppia portata |
| Separatore acqua con riscaldatore |
| Preriscaldatore refrigerante |
| Depuratore aria a bagno d'olio |
| Pedale per l'avanzamento rettilineo |
| Giofaro telescopico |
| Protezione antiscingolamento a lunghezza intera |
| Piastra antiscingolamento doppia |
| Bio oil |
| Ingrassaggio centralizzato |
| Sottocarro |
| Sottocarro a carreggiata stretta 3,00 m |
| Pattini doppia costolatura da 600 mm |
| Pattini a tripla costolatura da 700, 800 e 850 mm (+ 900 mm per DX340LC-3) |



Piastra antiscingolamento doppia
Una nuova piastra antiscingolamento doppia è disponibile per mantenere l'allineamento del cingolo.



Riscaldamento diesel
Migliora la capacità di avviamento a temperature estremamente basse riscaldando carburante e refrigerante.



Pedale per l'avanzamento rettilineo
Migliora il comfort quando l'operatore è impegnato in più operazioni simultanee.



Depuratore aria a bagno d'olio
Migliora il filtraggio dell'aria in ingresso in ambienti operativi particolari come le miniere.



Benne Doosan
Le affidabili benne della gamma Doosan sono disponibili per l'impiego nelle applicazioni più richieste.



Martelli e innesti rapidi Doosan
Doosan offre gli accessori più affidabili e resistenti per le vostre esigenze di demolizione.

Doosan Infracore

Passione per i cambiamenti



Macchinari per le costruzioni

Macchine utensili

Motori

Passione per le sfide e innovazione sono gli elementi trainanti di Doosan. Nata come piccola azienda a Seoul nel 1896, Doosan è diventata un'azienda globale. Oggi è impegnata nell'attività di supporto infrastrutture (ISB) che comprende impianti industriali, macchinari, attrezzature pesanti, costruzioni, oltre ai molti altri settori in cui è presente il marchio Doosan.

Venite a conoscere il nuovo mondo che Doosan sta costruendo visitando il sito:
www.doosaninfracore.com e www.doosanequipment.eu

Doosan Infracore Construction Equipment

Un partner su cui poter contare



www.doosanequipment.eu

Soluzioni finanziarie

Doosan Infracore Financial Services (DI FS) è specializzata nel creare soluzioni finanziarie per soddisfare le più diverse esigenze. Rivolgetevi al vostro concessionario di zona per maggiori informazioni.

Rete di concessionari

La nostra rete estesa di concessionari ha la conoscenza e l'esperienza necessarie per sostenere al meglio i clienti Doosan. Dovunque vi troviate, riceverete sempre l'assistenza che vi aspettate e sulla quale sapete di poter contare!

Ricambi e assistenza

- Assistenza completa per ricambi e manutenzione per tutti i prodotti Doosan
- Ricambi originali della massima qualità
- Ampio staff di professionisti dell'attività post-vendita con formazione in fabbrica



www.doosanequipment.eu