

Serie ZAXIS-3

HITACHI

ZAXIS
210



ESCAVATORE IDRAULICO

- **Codice modello:** ZX210-3 / ZX210LC-3 / ZX210LCN-3
- **Potenza nominale motore:** 122 kW (164 HP)
- **Peso operativo:** ZX210-3: 20.300 kg - 22.000 kg
ZX210LC-3: 20.900 kg - 22.600 kg
ZX210LCN-3: 21.000 kg - 22.100 kg
- **Benna rovescia:** SAE, PCSA Piena: 0,51 - 1,20 m³
CECE a colmo: 0,45 - 1,00 m³

Tutta la potenza necessaria

ZAXIS-3 è una serie di escavatori di nuova generazione, progettati per offrire maggiore potenza, più produttività e un migliore comfort per l'operatore. Sempre attenta ai desideri dei suoi clienti, HITACHI ne conosce a fondo l'attività e offre le soluzioni affidabili di cui hanno bisogno.

NOVITÀ E PERFEZIONAMENTI RISPETTO ZAXIS 210

- **Prestazioni:**
Produzione accresciuta del 12%
- **Comfort:**
Eccellente visibilità
Manovrabilità migliorata
Rumorosità ridotta
- **Nuovo allestimento:**
Sistema di comunicazione satellitare standard
Videocamera di retrovisione standard
Sistema antifurto di serie
- **Costi di esercizio ridotti:**
Minor consumo di carburante per m³
Affidabilità e durabilità superiori



Produttività

Nuova modalità E
Nuovo impianto idraulico HIOS III
Circuito idraulico di incremento della potenza
Migliore sistema di ricircolo del braccio penetratore
Nuovo motore diesel a controllo elettronico

Pagina 4-5

Comfort dell'operatore

Cabina ad elevata visibilità
Leve a corsa breve
Ampio spazio per i piedi
Sedile confortevole
Migliore manovrabilità e più comfort per l'operatore

Pagina 6-7

Monitor multifunzione

Assistenza per la manutenzione
Sistema di supporto per gli accessori
Videocamera di retrovisione
Impianto antifurto
Monitoraggio del consumo di carburante

Pagina 8-9

Durabilità e affidabilità

Sottocarro rinforzato
Traversa a X rinforzata
Staffe tendicingolo migliorate
Accessorio anteriore rinforzato

Pagina 10-11

Manutenzione

Punti d'ispezione in posizioni comode
Disposizione in parallelo del gruppo di raffreddamento

Pagina 12-13

Misure di sicurezza

Cabina CRES II
Barre di protezione per il lato destro della cabina
Leva esclusione circuito di pilotaggio
Interruttore di arresto motore

Pagina 14

Misure ambientali

Gruppo di meccanismi a bassa rumorosità
Design ecologico

Pagina 15

Ricambi e Assistenza

Pagina 16

e-Service Owner's site

Pagina 17

Caratteristiche tecniche

Pagina 18-27

- **Il nuovo motore è conforme alle normative sugli scarichi Stage III A**
- **Il design avanzato a bassa rumorosità è conforme alla nuova norma UE 2000 / 14 / EC, STAGE II**



Note: Alcune fotografie nel presente catalogo mostrano la macchina senza operatore e con gli attrezzi in posizione di lavoro. Tali immagini sono riportate a scopo esclusivamente dimostrativo e pertanto si raccomanda di non ripetere tali situazioni durante il normale utilizzo della macchina. Le foto potrebbero non rappresentare accessori di serie e a richiesta relativi ai singoli Paesi.

Produttività potenziata

Il nuovo impianto idraulico HIOS III e il nuovo motore diesel a quattro valvole OHC sono stati sviluppati per ZAXIS-3. Grazie a queste avanzate tecnologie, le prestazioni migliorano riducendo i consumi.



Maggiore produttività, minori consumi

Maggiore produttività

La combinazione del sistema idraulico (HIOS*III) con il nuovo motore a quattro valvole OHC** consente di sfruttare efficacemente la pressione idraulica per aumentare la velocità degli attuatori e potenziare al massimo la produzione, riducendo il consumo del carburante. A confronto con il precedente modello ZAXIS-1, la produttività risulta accresciuta del 12%.

**Sistema operativo umano e intelligente*

***Albero a camme in testa*

Efficace controllo idraulico - HIOS III

ZAXIS-1 montava il sistema idraulico HIOS II che consente agli operatori manovre di precisione. In seguito HITACHI ha sviluppato la nuova tecnologia idraulica avanzata HIOS III per ZAXIS-3. In aggiunta alla elevata manovrabilità, questo sistema accresce l'efficienza del circuito idraulico e aumenta la velocità degli attuatori.

Nuovo E-mode

In base al tipo di lavoro è possibile scegliere tra la nuova modalità E, H/P e P. La nuova modalità E consente di ridurre il consumo di carburante del 13% rispetto alla precedente modalità P, senza sensibili differenze di prestazioni.

Maggiore coppia di rotazione e forza di trazione

La forza di trazione e la coppia di rotazione sono sensibilmente aumentate.

- Coppia di rotazione MAGGIORE del 13%

- Forza di trazione MAGGIORE dell' 11%

Controllo di traslazione sofisticato

In pendio o in curva, ovvero quando la macchina richiede maggiore forza di trazione, il regime motore aumenta automaticamente incrementando la velocità.

Circuito idraulico di incremento della potenza

Nelle operazioni di sollevamento del braccio di sollevamento e ritrazione del Braccio penetratore, l'olio di mandata in eccesso viene inviato dallo stelo del cilindro del braccio di sollevamento al fondo del cilindro del Braccio penetratore per incrementare la portata e così la velocità di ritrazione del Braccio penetratore del 20%. L'olio di mandata in eccesso proveniente dallo stelo del cilindro del braccio di sollevamento viene inviato al fondo del cilindro del Braccio penetratore mediante una valvola di rigenerazione per incrementare la portata e garantire un'elevata produttività.

Migliore sistema di ricircolo del braccio penetratore

Nel funzionamento combinato di abbassamento del braccio di sollevamento e Braccio penetratore, l'olio di mandata proveniente dal fondo del cilindro del braccio di sollevamento viene inviato allo stelo del cilindro del braccio di sollevamento per l'abbassamento, coadiuvato dal peso del braccio stesso. Contemporaneamente, l'olio di mandata della pompa viene erogato al cilindro del Braccio penetratore per consentirne il movimento.

Questa soluzione consente una velocità maggiore del 15% nelle operazioni combinate.

Concetto di sviluppo del nuovo motore

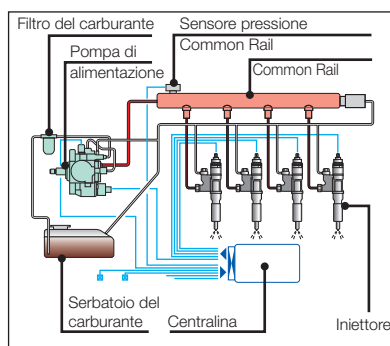
Motore a quattro valvole OHC

Il nuovo motore diesel a 4 valvole OHC è stato sviluppato e costruito in conformità alle severe normative sulle emissioni in vigore negli Stati Uniti e nella UE dal 2006. Questa nuova motorizzazione contribuisce alla tutela dell'ambiente e, contemporaneamente, offre elevata durabilità e basso consumo, poiché sfrutta le più recenti innovazioni tecnologiche.



Sistema di iniezione combustibile di tipo Common Rail

Il sistema di iniezione carburante di tipo elettronico Common Rail controlla una pompa di alimentazione integrata a pressione molto elevata per distribuire il carburante a ogni iniettore di ogni cilindro tramite un Common Rail. La combustione risulta così ottimizzata e genera un'elevata potenza, riducendo il valore di PM* (plume diesel) e il consumo di carburante.



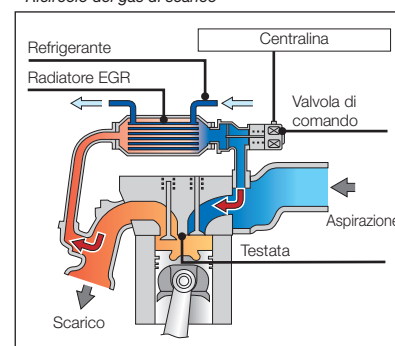
Sistema di raffreddamento EGR**

Il gas di scarico viene parzialmente miscelato con l'aria aspirata per diminuire la temperatura di combustione e ridurre le emissioni di NOx e il consumo di carburante.

Il radiatore EGR, inoltre, raffredda il gas di scarico per aumentare la concentrazione di aria e rendere più completa la combustione, riducendo il coefficiente PM* (plume diesel).

**Particolato*

***Ricircolo dei gas di scarico*



Comfort dell'operatore: un nuovo standard

Sulla serie ZAXIS-3, il sedile dell'operatore offre un'eccellente visibilità del sito di lavoro. Sul monitor LCD a colori widescreen l'operatore può vedere cosa c'è dietro la macchina. L'ampio spazio per le gambe, la corsa ridotta delle leve e il sedile grande garantiscono condizioni di lavoro ottimali per molte ore.





La cabina della serie ZAXIS-3 è stata ridisegnata per soddisfare le esigenze dei clienti. Dal suo sedile, l'operatore gode di una veduta eccellente del sito di lavoro. Sul monitor LCD a colori widescreen l'operatore può controllare le condizioni della macchina e vedere cosa c'è alle spalle, grazie alla videocamera di retrovisione. L'ampio spazio per le gambe, la corsa ridotta delle leve e il sedile molleggiato e riscaldato garantiscono condizioni di lavoro ottimali. Il sedile può essere regolato in orizzontale e verticale ed è provvisto di schienale sagomato ultraconfortevole, con il logo HITACHI.



Sono inclusi i braccioli larghi regolabili e la cintura di sicurezza retrattile. La corsa breve delle leve consente di svolgere operazioni protratte con un minore affaticamento. Tre interruttori opzionali possono essere montati sulla leva per azionare gli accessori (tranne le benne). La cabina è pressurizzata per impedire l'ingresso della polvere. Rumore e vibrazioni sono ridotti al minimo grazie ai supporti elastici, riempiti di olio silconico, su cui poggia la cabina.

La visibilità è migliore, soprattutto sul lato destro verso il basso. I vetri scorrevoli sui lati e davanti permettono all'operatore di comunicare direttamente con il resto del personale al lavoro. Lo spazio disponibile per i piedi è più ampio e i pedali per la traslazione sono stati ridisegnati per agevolarne l'uso.

Il pavimento orizzontale può essere pulito facilmente. Gli interruttori e i comandi ergonomici, il climatizzatore completamente automatico e una radio completano l'offerta.

Tecnologia informatica integrata

La serie ZAXIS-3 è provvista di monitor LCD a colori widescreen con contrasto regolabile per i turni notturni e diurni. Con il monitor, l'operatore può controllare gli intervalli di manutenzione, selezionare le modalità di lavoro, monitorare il consumo di carburante e collegarsi alla videocamera di retrovisione. Sono disponibili anche un impianto antifurto e la selezione multilingue.

Monitor multifunzione



Il monitor LCD a colori in cabina indica la temperatura del refrigerante, il livello del carburante e i dati sulla manutenzione. Consente inoltre la rapida regolazione dell'attrezzo. Il display può essere regolato per il turno diurno o notturno.

Assistenza per la manutenzione



Ogni volta che si ruota la chiave di accensione, sul monitor LCD viene indicato l'intervallo per il ricambio dei filtri carburante e dell'olio idraulico, in base al programma preimpostato dall'utente. La manutenzione programmata contribuisce a evitare guasti.

Sistema di supporto per gli accessori (Selettore dei modi di lavoro)



Quando si sostituisce un accessorio, la portata dell'olio può essere regolata automaticamente toccando il display di selezione delle modalità di lavoro sul monitor LCD. Se necessario è possibile apportare correzioni minime alla portata dell'olio.

Selezione multilingue



Il menu consente la selezione di 12 lingue.





Videocamera di retrovisione



Il monitor LCD a colori widescreen, insieme alla videocamera per la retrovisione sul contrappeso, fornisce una visuale dell'area posteriore. La videocamera per la retrovisione si attiva automaticamente durante la traslazione, ma può anche essere attivata manualmente con l'interruttore di selezione del monitor.

Impianto antifurto



Onde evitare furti e atti vandalici, l'immobilizzatore elettronico richiede l'inserimento di un codice crittografato nel monitor multifunzione ogni volta che si avvia il motore.

Monitoraggio del consumo di carburante

Condizioni operative	
Contatore	64.0 h
Consumo totale carburante	1088.0 L
Tasso consumo carburante	17.0 L/h

Viene calcolato il consumo di carburante per ogni ora di funzionamento e il risultato viene visualizzato sul monitor LCD. Questo dato suggerisce i tempi di rifornimento carburante e fornisce un'indicazione sulle operazioni a risparmio energetico e la gestione efficace dei lavori.

Una base solida che vince sul tempo

La tecnologia HITACHI è frutto di una ricchissima esperienza e di un profondo know-how accumulati nelle miniere e nelle cave di marmo di tutto il mondo. Il sottocarro dello ZAXIS 210 è diventato molto più resistente. La migliore struttura, le sezioni scatolate più grandi, una piastra di copertura del cingolo che protegge il giunto centrale e i flessibili idraulici rendono la macchina più duratura nel tempo.



Sottocarro rinforzato

I rulli superiori e le staffe dei rulli superiori sono di maggiori dimensioni per incrementarne la durabilità.

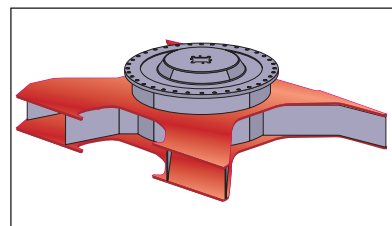
Le singole maglie sono più spesse e di forma diversa per una maggiore resistenza e rigidità.



Traversa a X e telai laterali rinforzati

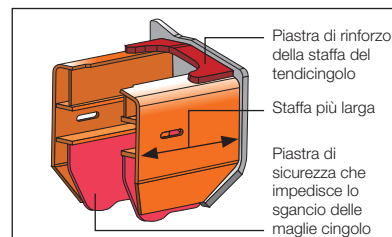
La traversa a X è rinforzata dalla migliore costruzione e dalle sezioni scatolate più grandi.

La resistenza della sezione è aumentata fino al 35%. Le piastre superiori e inferiori della traversa a X sono monoblocco, a differenza delle quattro piastre saldate convenzionali. In questo modo le saldature vengono eliminate per rafforzare la traversa a X.



Staffe tendicingolo migliorate

La piastra di rinforzo della staffa del tendicingolo è stata notevolmente ispessita per prolungarne la durata ed evitare l'apertura della staffa. La piastra di sicurezza delle maglie cingolo, situata appena dietro la staffa del tendicingolo, è più lunga per impedire lo sganciamento delle maglie e prolungare la durabilità.



Accessorio anteriore rinforzato

La staffa superiore del braccio principale è stata rinforzata con acciaio ad alta resistenza.

Nel punto di giunzione tra benna e Braccio penetratore, il lato superiore del braccio è rinforzato mediante rivestimento termico in carburo di tungsteno con deposizione spray, per migliorarne la resistenza all'usura nei punti di contatto con la benna, riducendo le sollecitazioni. Le piastre in resina rinforzata hanno la funzione di ridurre il rumore e resistere all'usura.

Le nuove boccole HN che contengono lubrificante solido a base di molibdeno sono utilizzate presso il punto di giunzione tra braccio di sollevamento e Braccio penetratore e nell'area di montaggio del cilindro del Braccio penetratore per migliorare lubrificazione e durabilità. (Per altre giunzioni vengono anche impiegate le boccole HN convenzionali.)

Per maggiore solidità, la base del braccio principale è stata allargata. Questo accorgimento aumenta la durabilità e l'affidabilità per le operazioni più gravose.



Nuove boccole HN



Rivestimento termico in carburo di tungsteno con deposizione spray



Piastre reggisplinta in resina rinforzata

Manutenzione semplificata

La serie ZAXIS-3 è la risposta giusta per i clienti che vogliono una manutenzione più semplice. La manutenzione regolare è fondamentale per mantenere la macchina in ottimo stato ed evitare costosi tempi passivi. Una macchina sottoposta regolarmente ad assistenza, inoltre, ha un valore residuo più elevato. La serie ZAXIS-3 ha molte funzioni per la manutenzione.



Punti d'ispezione in posizioni comode



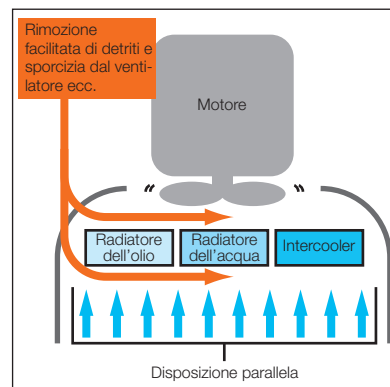
Le larghe porte consentono di accedere, da terra, al filtro del carburante, al separatore dell'acqua e al filtro dell'olio motore. Un comodo corrimano, dei gradini e le piastre antisdrucchiole conducono al cofano del motore. La coppa dell'olio motore è provvista di un attacco per lo spurgo: per eseguire lo spurgo all'attacco viene collegato un flessibile di drenaggio. Il tappo per lo spurgo è affidabile ed evita perdite di olio e atti vandalici.

Il filtro dell'aria esterna del climatizzatore si trova ora sul lato dello sportello della cabina e non più dietro il sedile dell'operatore. In questo modo è facile pulire e sostituire il filtro, come pure il filtro di circolazione dell'aria all'interno della cabina.

Disposizione in parallelo del gruppo di raffreddamento



Il radiatore dell'olio, quello dell'acqua e l'intercooler sono disposti in parallelo invece che nel tradizionale schema orizzontale. Questa disposizione parallela rende decisamente più semplice la pulizia nell'area intorno al motore. Il condensatore del climatizzatore può essere aperto per pulire facilmente il condensatore e il radiatore dell'acqua retrostante.



Intervalli prolungati per cambio di olio e filtro

Intervalli di lubrificazione del perno anteriore e ricambio dei materiali di consumo		
		Nuovo ZAXIS 210
Lubrificante	Benna	500 h
	Base braccio principale	500 h
Materiali di consumo	Attrezzo anteriore	500 h
	Olio motore	500 h
	Filtro olio motore	500 h
	Olio idraulico	5.000 h
	Filtro olio idraulico	1.000 h
	Filtro del carburante	500 h

Gli intervalli per la sostituzione dei filtri e dell'olio sono stati considerevolmente prolungati, riducendo i tempi e le spese di manutenzione. Il consumo di olio motore è inferiore. L'olio idraulico può essere usato per massimo 5 000 ore.

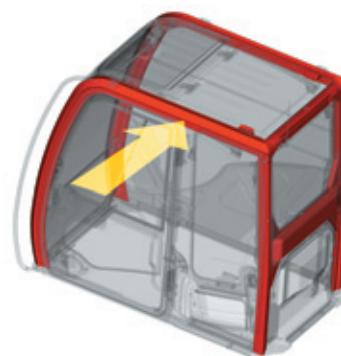
Funzioni di sicurezza

HITACHI dedica particolare attenzione alle misure di sicurezza che proteggono l'operatore e tutti coloro che lavorano in cantiere. Ecco perché sulla serie ZAXIS-3 sono state adottate molte funzioni di sicurezza, inclusa la nuova cabina rinforzata e i meccanismi di esclusione per i comandi di guida e il motore.

Cabina CRES II

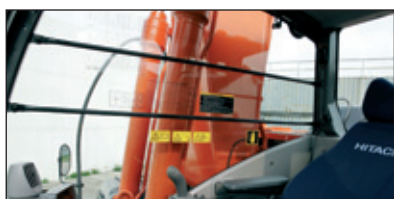
La cabina CRES II è stata progettata per offrire all'operatore la migliore protezione in ogni situazione. È stata migliorata la sicurezza in caso di ribaltamento. In caso di applicazione di un carico laterale, la parte superiore della cabina, ad esempio, è in grado di resistere a carichi di 2,5 volte superiori al carico convenzionale prima che la deformazione raggiunga i 200 mm.

Resistenza al carico: incremento di 2,5 volte



Funzioni supplementari

Barre di protezione per il lato destro della cabina



Frangivetro



Interruttore di arresto motore



Leva esclusione circuito di pilotaggio



Struttura FOPS



(opzionale)

Cintura di sicurezza retrattile



Altre funzioni includono la cintura di sicurezza avvolgibile, il Frangivetro e l'interruttore per l'arresto motore in caso di emergenza. Una leva per l'esclusione dei comandi previene movimenti accidentali. È disponibile in opzione una struttura FOPS (Falling Object Protective Structure, struttura di protezione in caso di caduta di materiali). I cristalli della cabina sono disponibili in vetro di sicurezza laminato oppure temprato.

Funzioni legate all'ambiente

HITACHI si assume tutte le responsabilità di un'azienda che rispetta l'ambiente: i suoi impianti di produzione hanno ottenuto la certificazione ISO 14001.

La macchina HITACHI non contiene piombo e ha un design a bassa rumorosità. Chi compra HITACHI, acquista uno degli escavatori idraulici tra i più ecologici del mercato odierno.



Una macchina più pulita

La serie ZAXIS-3 è dotata di un motore pulito, ma potente, conforme alle normative EPA Tier 3 e UE Stadio III A sull'emissione di inquinanti in vigore negli Stati Uniti e nella UE dal 2006. Il gas di scarico viene parzialmente ricombusto per ridurre i livelli di ossido di azoto (NOx) e di particolato (PM).



Una macchina più silenziosa

Sono molteplici le funzioni che rendono più silenziosa questa macchina. Prima di tutto il controllo isocrono del regime motore implica un limite della velocità in assenza di carico e durante le operazioni leggere, per ridurre la rumorosità. Un ventilatore con le lame ricurve riduce la resistenza dell'aria e, di conseguenza, il rumore. Terzo, un silenziatore collaudato nel tempo riduce sensibilmente il rumore del motore.



Una macchina riciclabile

Oltre il 97% della serie ZAXIS-3 è riciclabile. Tutti gli elementi in resina sono contrassegnati per agevolarne il riciclaggio. La macchina è assolutamente priva di piombo. Il radiatore dell'acqua e quello dell'olio sono realizzati in alluminio e i cavi sono tutti senza piombo. Per i siti in cui è necessaria particolare attenzione per l'ambiente, è inoltre disponibile olio idraulico biodegradabile.





Ricambi e Assistenza

Nel corso degli anni, HITACHI ha maturato, nel settore assistenza, una vasta esperienza in uno dei mercati più competitivi del mondo: il Giappone.

Il know-how accumulato grazie alle relazioni dirette con la clientela ha permesso di creare un sistema di assistenza mondiale estremamente efficiente.

Ricambi

HITACHI offre solo ricambi originali di elevata qualità. Questi ricambi sono garantiti per prestazioni e durata. L'azienda movimentata circa 1.000.000 di tipi di ricambi in tutto il mondo, ricambi progettati e fabbricati appositamente per l'allestimento HITACHI. I ricambi HITACHI vengono distribuiti mediante una rete globale che garantisce le consegne nel minor tempo possibile. Sono oltre 150 i concessionari sparsi in tutto il mondo, pronti a offrire tutta l'assistenza necessaria.

Nella maggior parte dei casi, il concessionario avrà già il ricambio necessario, ma se così non fosse, può ordinarlo presso uno dei quattro fornitissimi depositi presenti nel mondo. Questi centri di distribuzione sono tutti collegati mediante un sistema on-line che offre l'accesso a dati comuni sul magazzino merci, ad esempio il tipo e la quantità dei ricambi disponibili.

I depositi, a loro volta riforniti da un centro ricambi in Giappone, riducono i tempi di consegna e consentono di ottenere i ricambi con la massima efficienza e rapidità.

Assistenza

L'obiettivo aziendale è "tenere l'attrezzatura dei clienti al massimo livello di produttività" e sono più di 150 i concessionari presenti in tutto il mondo che lavorano per realizzare questo obiettivo. Contano sull'aiuto di tecnici altamente qualificati e offrono svariati programmi di assistenza. HITACHI offre un programma di garanzia estesa unico, denominato "HITACHI Extended Life Program" o HELP.

Per ridurre i tempi passivi per la ricerca guasti, è stato sviluppato un sistema diagnostico basato su palmare denominato "Dr. ZX". Perché le macchine dei clienti siano sempre in perfetto stato di funzionamento, è indispensabile offrire un servizio di assistenza più che soddisfacente. Secondo HITACHI, un personale perfettamente addestrato è la chiave per offrire un'assistenza ottimale.

Maggiori informazioni su ricambi e/o assistenza sono disponibili presso il concessionario HITACHI di zona. Non tutti i servizi e/o programmi sono disponibili in ogni regione e/o mercato.

Gestione remota del parco macchine con e-Service Owner's Site

Riduzione delle attività e dei costi di manutenzione per il parco macchine con e-Service Owner's Site: informazioni on-line aggiornate su ognuna delle proprie macchine, direttamente sulla scrivania.

OWNER'S
e-Service Owner's Site



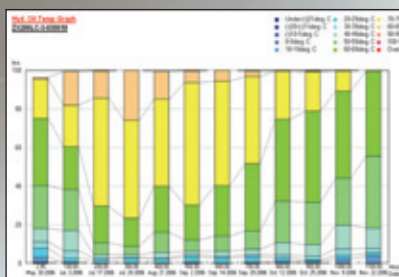
ZX-3 and ZW Series Fleet Management System

e-Service Owner's Site

Caratteristiche di e-Service Owner's Site

Funzionamento

Accesso remoto a tutte le informazioni di rilievo sulle macchine, ad esempio ore di funzionamento giornaliere e livello di carburante, oltre alla cronologia di temperature e pressioni.



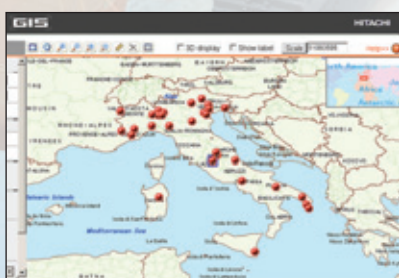
Manutenzione

Per ciascuna macchina, vengono visualizzate in un'unica schermata la manutenzione consigliata e la cronologia delle manutenzioni già effettuate; è così possibile gestire la manutenzione del parco in modo preciso ed efficace.

Owner's machine ID	Model name	Serial number	Year of manufacture
0000000000000000	EX200LC-6	1000000000000000	2000/01/01
Owner's machine ID	Model name	Serial number	Year of manufacture
0000000000000000	EX200LC-6	1000000000000000	2000/01/01
Owner's machine ID	Model name	Serial number	Year of manufacture
0000000000000000	EX200LC-6	1000000000000000	2000/01/01

Posizione

Oltre alle funzionalità GPS generali, il GIS (Geographical Information System) non solo mostrerà le posizione geografica di ciascuna macchina con identificazione immediata del numero di serie, ma consentirà anche di cercare più macchine utilizzando come criteri di ricerca informazioni operative specifiche.



Verifica e monitoraggio di ciascuna macchina dal proprio ufficio

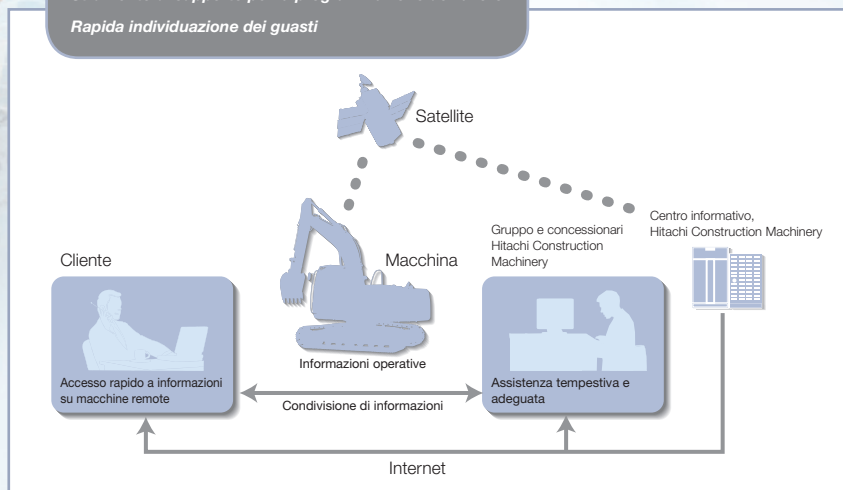
Migliore assistenza fornita dal Vostro concessionario di zona

Posizione geografica reale di ciascuna macchina

e-Service Owner's Site è uno strumento on-line di gestione del parco macchine offerto da HCME a ciascuno dei suoi clienti. Metterà a disposizione su un PC del Vostro ufficio tutte le informazioni operative e le posizioni delle diverse macchine, offrendo così una panoramica sempre aggiornata per un controllo totale del parco. Ogni macchina invierà regolarmente i propri dati operativi a un satellite. Questi dati verranno quindi trasferiti al server Hitachi mediante una stazione terrestre. I dati raccolti sul server verranno elaborati e indirizzati a ciascun cliente in tutto il mondo. Le informazioni sulle macchine saranno messe a disposizione del cliente e del concessionario attraverso una connessione Internet protetta. Questa catena di comunicazione è attiva 24 ore su 24, tutti i giorni dell'anno. Sarà di ausilio nella programmazione del lavoro e nella manutenzione della macchina e consentirà al concessionario di zona di fornire una migliore assistenza e una rapida individuazione dei guasti. Tutto ciò contribuirà direttamente a ridurre i tempi di fermo macchina e ad aumentare il rendimento economico del parco.

Tutte le nuove macchine ZAXIS-3 e ZW fornite da HCME disporranno di un'unità di comunicazione satellitare installata di serie*; ciascun proprietario potrà così sfruttare direttamente i vantaggi di e-Service Owner's Site. Il concessionario di zona sarà in grado di fornire al cliente l'accesso a e-Service Owner's Site.

Ottimizzazione della gestione del parco macchine
Precisa programmazione della manutenzione
Strumento di supporto per la programmazione del lavoro
Rapida individuazione dei guasti



* (1) Le comunicazioni satellitari possono essere vietate da normative locali (incluse le normative sulla sicurezza) e disposizioni di legge dello specifico Paese. Contattare il concessionario HITACHI per ulteriori informazioni.
(2) La comunicazione satellitare consente in linea di principio una copertura mondiale. Contattare il concessionario locale per informazioni aggiornate sull'effettiva disponibilità della comunicazione satellitare per il Paese o cantiere specifico.
(3) Se la trasmissione del segnale è ostacolata, la comunicazione satellitare potrebbe essere impossibile.

MOTORE

Modello	Isuzu AI-4HK1X
Tipo	4 tempi, raffreddato ad acqua, iniezione diretta
Aspirazione	Turbocompressore, intercooler
N. di cilindri	4
Potenza nominale	
ISO 9249, netta	122 kW (164 HP) a 2.000 min ⁻¹ (giri/min)
EEC 80/1269, netta ..	122 kW (164 HP) a 2.000 min ⁻¹ (giri/min)
SAE J1349, netta .	122 kW (164 HP) a 2.000 min ⁻¹ (giri/min)
Coppia massima	655 N·m (67 kgf·m) a 1.500 min ⁻¹ (giri/min)
Cilindrata	5,193 L
Alesaggio e corsa	115 mm x 125 mm
Batterie	2 x 12 V / 88 Ah

CIRCUITO IDRAULICO

- Selettore modi di lavoro
Modo Scavo / Modo Attrezzo
 - Sistema di rilevamento velocità motore
- | | |
|------------------------------------|---|
| Pompe principali | 2 pompe a pistoni assiali a portata variabile |
| Portata massima dell'olio | 2 x 212 L/min |
| Pompa circuito di pilotaggio | 1 pompa a ingranaggi |
| Portata massima dell'olio | 30 L/min |

Motori idraulici

Traslazione	2 motori a pistoni assiali a portata variabile
Rotazione	1 motore a pistoni assiali

Regolazione valvola di sfianto

Circuito attrezzi	34,3 MPa (350 kgf/cm ²)
Circuito di rotazione ...	34,3 MPa (350 kgf/cm ²)
Circuito di traslazione	34,3 MPa (350 kgf/cm ²)
Circuito di pilotaggio ..	3,9 MPa (40 kgf/cm ²)
Power boost	36,3 MPa (370 kgf/cm ²)

Cilindri idraulici

Steli cilindri e tubi ad alta resistenza. Meccanismi di smorzamento montati sui cilindri del braccio di sollevamento e del Braccio penetratore per assorbire le sollecitazioni a fine corsa.

Dimensioni

	Quantità	Alesaggio	Diametro stelo
Braccio principale	2	120 mm	85 mm
Braccio penetratore	1	135 mm	95 mm
Benna	1	115 mm	80 mm
Posizionamento	1	150 mm	100 mm

Filtri idraulici

I circuiti idraulici sono provvisti di filtri idraulici di alta qualità. Sono integrati un filtro di aspirazione nel circuito di aspirazione e filtri a portata totale nel circuito di ritorno e nell'impianto di spurgo del motore di rotazione/traslazione.

COMANDI

Comandi circuito di pilotaggio Valvola antiurto originale Hitachi.

Leve attrezzatura	2
Leve di traslazione con pedali	2

TORRETTA

Telaio rotante

Solida struttura saldata realizzata con lamierato pesante in acciaio per conferire particolare robustezza. Telaio con sezione a "D" anti-deformante.

Dispositivo rotazione

Motore con pistone assiale con riduttore epicicloidale in bagno d'olio. Ralla con cuscinetto a sfere di tipo a fila singola con dentatura interna temprata a induzione. Dentatura interna e ingranaggio pignone a lubrificazione permanente. Freno di stazionamento rotazione di tipo a dischi con innesto a molla e sblocco idraulico.

Velocità di rotazione ..	13,3 min ⁻¹ (giri/min.)
Coppia di rotazione ...	69,0 kN·m (7.030 kgf·m)

Cabina dell'operatore

Cabina spaziosa indipendente, 1.005 mm di larghezza per 1.675 mm di altezza, conforme agli standard ISO*. Cristalli rinforzati su 4 lati per ottimizzare la visibilità. Vetri anteriori (inferiore e superiore) apribili. Sedile regolabile e reclinabile con braccioli; regolabile con o senza leve di comando.

* International Standardisation Organisation

SOTTOCARRO

Cingoli

Sottocarro tipo trattore. Telaio cingoli saldato con materiali selezionati. Telaio laterale saldato al telaio cingoli. Rulli cingoli lubrificati, tendicingoli e ruote dentate con tenute flottanti. Cingolatura con tripli ramponi di aderenza in acciaio laminato e temperato a induzione. Perni di collegamento trattati termicamente con tenute antipolvere. Tendicingoli idraulici (a grasso) con molle ammortizzanti.

Numero rulli e pattini per parte

Rulli di sostegno	2
Rulli di appoggio	7 : ZX210-3 8 : ZX210LC-3 / ZX210LCN-3
Pattini per cingoli	46 : ZX210-3 49 : ZX210LC-3 / ZX210LCN-3
Protezione cingolo	1

Dispositivo traslazione

Ogni cingolo è azionato da un motore a pistoni assiali a 2 velocità mediante riduttore epicicloidale per la controrotazione dei cingoli. Ruote dentate sostituibili.

Freno di stazionamento a dischi con innesto a molla e sblocco idraulico. Valvola di sfogo antiurto traslazione integrata nel motore di traslazione per assorbire gli urti quando si arresta la marcia.

Sistema di trasmissione automatico: Alta - Bassa.

Velocità di traslazione ...	Alta: da 0 a 5,5 km/h Bassa: da 0 a 3,5 km/h
-----------------------------	---

Forza massima di trazione	203 kN (20.710 kgf)
---------------------------------	---------------------

Pendenza superabile ..	35° (70%) continua
------------------------	--------------------

PESI E PRESSIONE AL SUOLO

ZX210-3 CON BRACCIO DI SOLLEVAMENTO MONOBLOCCO:

Equipaggiato con braccio di sollevamento monoblocco da 5,68 m, Braccio penetratore da 2,91 m e benna da 0,80 m³ (SAE, PCSA a colmo).

Tipo suola	Larghezza suola	Peso operativo	Pressione al suolo
Tripla costola	600 mm	20.300 kg	45 kPa (0,46 kgf/cm ²)
	700 mm	20.700 kg	40 kPa (0,41 kgf/cm ²)
	800 mm	21.000 kg	35 kPa (0,36 kgf/cm ²)
	900 mm	21.500 kg	32 kPa (0,33 kgf/cm ²)

ZX210LC-3 CON BRACCIO DI SOLLEVAMENTO MONOBLOCCO:

Equipaggiato con braccio di sollevamento monoblocco da 5,68 m, Braccio penetratore da 2,91 m e benna da 0,80 m³ (SAE, PCSA a colmo).

Tipo suola	Larghezza suola	Peso operativo	Pressione al suolo
Tripla costola	600 mm	20.900 kg	43 kPa (0,44 kgf/cm ²)
	700 mm	21.300 kg	38 kPa (0,39 kgf/cm ²)
	800 mm	21.600 kg	33 kPa (0,34 kgf/cm ²)
	900 mm	22.100 kg	30 kPa (0,31 kgf/cm ²)

ZX210LCN-3 CON BRACCIO DI SOLLEVAMENTO MONOBLOCCO:

Equipaggiato con braccio di sollevamento monoblocco da 5,68 m, Braccio penetratore da 2,91 m e benna da 0,80 m³ (SAE, PCSA a colmo).

Tipo suola	Larghezza suola	Peso operativo	Pressione al suolo
Tripla costola	500 mm	21.000 kg	52 kPa (0,53 kgf/cm ²)

ZX210-3 CON BRACCIO DI SOLLEVAMENTO IN DUE PEZZI:

Equipaggiato con braccio di sollevamento in due pezzi, Braccio penetratore da 2,03 m e benna da 0,80 m³ (SAE, PCSA a colmo).

Tipo suola	Larghezza suola	Peso operativo	Pressione al suolo
Tripla costola	600 mm	20.900 kg	47 kPa (0,48 kgf/cm ²)
	700 mm	21.300 kg	41 kPa (0,42 kgf/cm ²)
	800 mm	21.600 kg	36 kPa (0,37 kgf/cm ²)
	900 mm	22.000 kg	32 kPa (0,33 kgf/cm ²)

ZX210LC-3 CON BRACCIO DI SOLLEVAMENTO IN DUE PEZZI:

Equipaggiato con braccio di sollevamento in due pezzi, Braccio penetratore da 2,03 m e benna da 0,80 m³ (SAE, PCSA a colmo).

Tipo suola	Larghezza suola	Peso operativo	Pressione al suolo
Tripla costola	600 mm	21.500 kg	44 kPa (0,45 kgf/cm ²)
	700 mm	21.900 kg	39 kPa (0,40 kgf/cm ²)
	800 mm	22.100 kg	34 kPa (0,35 kgf/cm ²)
	900 mm	22.600 kg	31 kPa (0,32 kgf/cm ²)

ZX210LCN-3 CON BRACCIO DI SOLLEVAMENTO IN DUE PEZZI:

Equipaggiato con braccio di sollevamento in due pezzi, Braccio penetratore da 2,03 m e benna da 0,80 m³ (SAE, PCSA a colmo).

Tipo suola	Larghezza suola	Peso operativo	Pressione al suolo
Tripla costola	500 mm	21.600 kg	54 kPa (0,55 kgf/cm ²)

I pesi dei modelli base (compreso contrappeso da 4.750 kg o 5.500 kg, pattini a tripla costola ed esclusi attrezzo anteriore, carburante, olio idraulico, olio motore, refrigerante ecc.) sono:

ZX210-3 15.900 kg con pattini da 600 mm

ZX210LC-3 16.500 kg con pattini da 600 mm

ZX210LCN-3 16.700 kg con pattini da 500 mm

CAPACITÀ

Serbatoio del carburante	400,0 L
Refrigerante motore	26,0 L
Olio motore	23,0 L
Dispositivo rotazione	6,2 L
Dispositivo traslazione	6,8 L (ogni lato)
Circuito idraulico	240,0 L
Serbatoio olio idraulico	135,0 L

ACCESSORI

Braccio principale e bracci di penetrazione saldati e scatolati. Disponibili braccio di sollevamento monoblocco da 5,68 m, braccio di sollevamento in due pezzi e bracci di penetrazione da 2,03 m, 2,42 m e 2,91 m.

BENNE

Capacità SAE, PCSA a colmo	Larghezza senza lame laterali	Peso
0,56 m ³	700 mm	498 kg
0,68 m ³	800 mm	548 kg
0,80 m ³	1.030 mm	660 kg
0,90 m ³	1.000 mm	608 kg
1,02 m ³	1.100 mm	658 kg
1,13 m ³	1.200 mm	688 kg
1,25 m ³	1.300 mm	718 kg

LIVELLI DI RUMOROSITÀ (2000/14/EC)

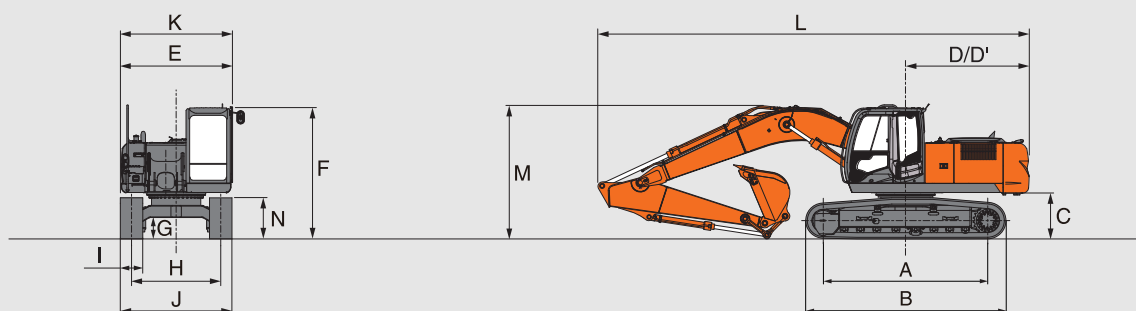
LwA: livello di rumorosità presente nell'aria

LpA: livello di rumorosità al posto operatore

Unità: dB(A)

	LwA	LpA
ZX210-3	101	69

DIMENSIONI: BRACCIO DI SOLLEVAMENTO MONOBLOCCO



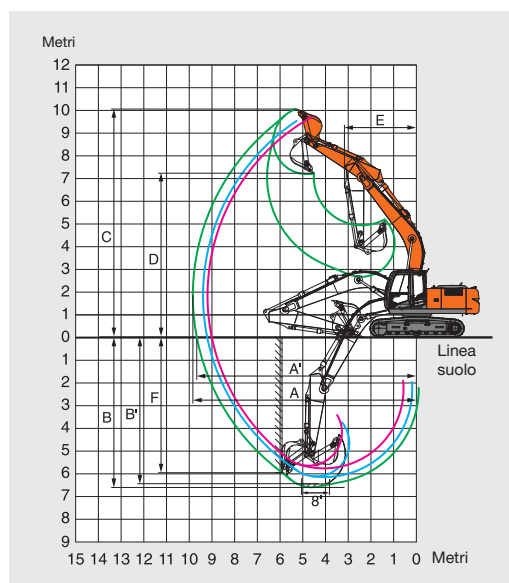
Unità: mm

	ZX210-3	ZX210LC-3	ZX210LCN-3
A Interasse	3.370	3.660	3.660
B Lunghezza sottocarro	4.170	4.460	4.460
* C Distanza contrappeso	1.030	1.030	1.020
D Raggio rotazione posteriore	2.750	2.750	2.750
D' Lunghezza posteriore	2.750	2.750	2.740
E Larghezza d'ingombro torretta	2.710	2.710	2.480
F Altezza complessiva cabina	2.950	2.950	2.950
* G Distanza minima dal suolo	450	450	450
H Carreggiata	2.200	2.390	1.980
I Larghezza soles cingoli	G 600	G 600	G 500
J Larghezza sottocarro	2.800	2.990	2.480
K Larghezza d'ingombro	2.860	2.990	2.500
L Lunghezza d'ingombro			
Con Braccio penetratore da 2,03 m	9.610	9.610	9.680
Con Braccio penetratore da 2,42 m	9.610	9.610	9.680
Con Braccio penetratore da 2,91 m	9.520	9.520	9.580
M Altezza complessiva braccio principale			
Con Braccio penetratore da 2,03 m	3.150	3.150	3.150
Con Braccio penetratore da 2,42 m	3.180	3.180	3.180
Con Braccio penetratore da 2,91 m	2.940	2.940	2.940
N Altezza cingolo con soles a tre costole	920	920	920

* Costole cingoli escluse G: Pattino a tripla costola

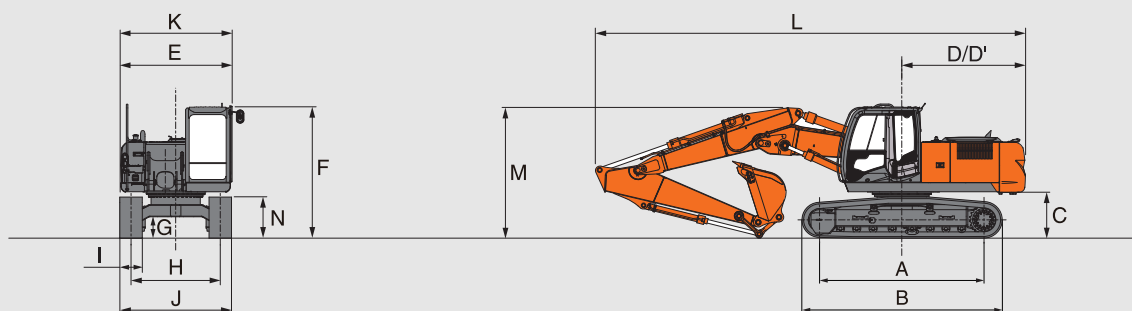
PRESTAZIONI DI LAVORO

Unità: mm



	ZX210-3 / ZX210LC-3 / ZX210LCN-3		
	Braccio principale mono da 5,68 m		
Lunghezza Braccio penetratore	2,03 m	2,42 m	2,91 m
A Sbraccio max.	9.300	9.500	9.990
A' Sbraccio max. (a terra)	9.110	9.320	9.820
B Max. profondità di scavo	5.800	6.180	6.670
B' Max. profondità di scavo (livello 8')	5.580	5.950	6.480
C Altezza max. di taglio	9.850	9.670	10.040
D Altezza max. di scarico	6.940	6.830	7.180
E Raggio rotazione minimo	3.480	3.350	3.250
F Max. profondità scavo verticale	5.210	5.300	5.990
Forza di strappo alla benna** ISO	151 kN (15.400 kgf)		
Forza di scavo benna** SAE: PCSA	129 kN (13.200 kgf)		
Forza di strappo Braccio penetratore** ISO	145 kN (14.800 kgf)	133 kN (13.600 kgf)	109 kN (11.100 kgf)
Forza di strappo Braccio penetratore** SAE: PCSA	134 kN (13.700 kgf)	124 kN (12.700 kgf)	102 kN (10.400 kgf)

Esclusa altezza costole dei cingoli ** Con Power Boost inserito

DIMENSIONI: BRACCIO IN DUE PEZZI


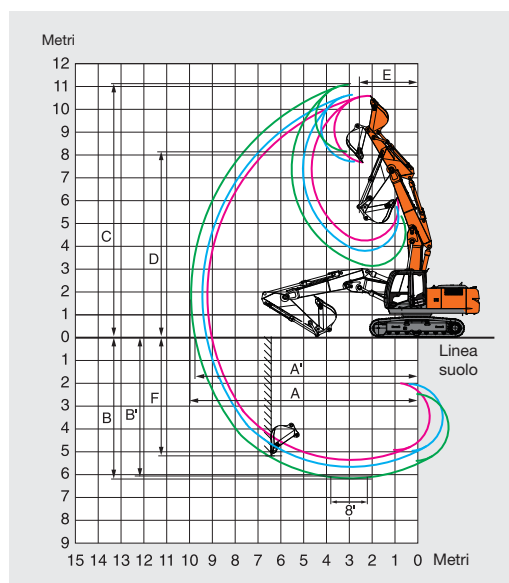
Unità: mm

	ZX210-3	ZX210LC-3	ZX210LCN-3
A Interasse	3.370	3.660	3.660
B Lunghezza sottocarro	4.170	4.460	4.460
* C Distanza contrappeso	1.030	1.030	1.020
D Raggio rotazione posteriore	2.750	2.750	2.750
D' Lunghezza posteriore	2.750	2.750	2.740
E Larghezza d'ingombro torretta	2.710	2.710	2.480
F Altezza complessiva cabina	2.950	2.950	2.950
* G Distanza minima dal suolo	450	450	450
H Carreggiata	2.200	2.390	1.980
I Larghezza soles cingoli	G 600	G 600	G 500
J Larghezza sottocarro	2.800	2.990	2.480
K Larghezza d'ingombro	2.860	2.990	2.500
L Lunghezza d'ingombro			
Con Braccio penetratore da 2,03 m	9.570	9.570	9.640
Con Braccio penetratore da 2,42 m	9.550	9.550	9.620
Con Braccio penetratore da 2,91 m	9.490	9.490	9.560
M Altezza complessiva braccio principale			
Con Braccio penetratore da 2,03 m	3.010	3.010	3.010
Con Braccio penetratore da 2,42 m	3.060	3.060	3.060
Con Braccio penetratore da 2,91 m	2.910	2.910	2.910
N Altezza cingolo con soles a tre costole	920	920	920

* Costole cingoli escluse G: Pattino a tripla costola

PRESTAZIONI DI LAVORO

Unità: mm



	ZX210-3 / ZX210LC-3 / ZX210LCN-3		
	Braccio in due pezzi		
Lunghezza Braccio penetratore	2,03 m	2,42 m	2,91 m
A Sbraccio max.	9.280	9.500	10.000
A' Sbraccio max. (a terra)	9.090	9.320	9.820
B Max. profondità di scavo	5.420	5.720	6.230
B' Max. profondità di scavo (livello 8')	5.300	5.610	6.120
C Altezza max. di taglio	10.590	10.640	11.080
D Altezza max. di scarico	7.670	7.700	8.150
E Raggio rotazione minimo	2.700	2.700	2.390
F Max. profondità scavo verticale	4.560	4.720	5.280
Forza di strappo alla benna** ISO	151 kN (15.400 kgf)		
Forza di scavo benna** SAE: PCSA	129 kN (13.200 kgf)		
Forza di strappo Braccio penetratore** ISO	145 kN (14.800 kgf)	133 kN (13.600 kgf)	109 kN (11.100 kgf)
Forza di strappo Braccio penetratore** SAE: PCSA	134 kN (13.700 kgf)	124 kN (12.700 kgf)	102 kN (10.400 kgf)

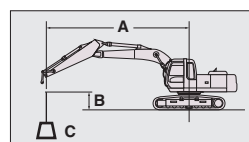
Esclusa altezza costole dei cingoli ** Con Power Boost inserito

CAPACITÀ DI SOLLEVAMENTO

Sistema metrico

Note: 1. I valori nominali sono conformi a ISO 10567.

2. La capacità di sollevamento della serie ZAXIS non supera il 75% del carico di ribaltamento, con la macchina su terreno solido e in piano, o l'87% della capacità idraulica totale.
3. Il punto di carico è la linea centrale del perno di articolazione della benna sul Braccio penetratore.
4. *Indica il carico limitato dalla capacità idraulica.
5. 0 m = Terra.



A: Raggio di carico

B: Altezza punto di carico

C: Capacità di sollevamento

ZX210-3 BRACCIO PRINCIPALE MONOBLOCCO

Nominale sul Attrezzo anteriore

Nominale sul lato o a 360°

Unità: kg

Condizioni	Altezza punto di carico	Raggio di carico										A sbraccio massimo		
		1,5		3,0		4,5		6,0		7,5				
														metri
B. sollevamento da	6,0 m					*6.251	*6.251	*5.880	4.701			*5.955	4.102	6,50
5,68 m	4,5 m					*7.491	7.005	*6.246	4.575			5.059	3.392	7,27
B. penetrazione da	3,0 m					*9.244	6.491	6.640	4.370	4.752	3.170	4.593	3.065	7,67
2,03 m	1,5 m							6.431	4.183	4.670	3.095	4.456	2.958	7,75
Contrappeso	0 (suolo)					9.770	6.001	6.311	4.075	4.628	3.056	4.600	3.039	7,54
4.750 kg	-1,5 m					9.788	6.016	6.298	4.063			5.116	3.365	6,99
Pattino da 600 m	-3,0 m			*11.571	*11.571	*8.787	6.144	*6.205	4.197			*6.138	4.177	6,03

Condizioni	Altezza punto di carico	Raggio di carico										A sbraccio massimo		
		1,5		3,0		4,5		6,0		7,5				
														metri
B. sollevamento da	6,0 m							*5.451	4.744			*5.478	3.910	6,74
5,68 m	4,5 m					*6.955	*6.955	*5.901	4.597			4.850	3.252	7,48
B. penetrazione da	3,0 m					*8.722	6.555	6.654	4.375	4.747	3.161	4.410	2.936	7,87
2,42 m	1,5 m					9.929	6.126	6.418	4.164	4.644	3.066	4.268	2.823	7,95
Contrappeso	0 (suolo)					9.710	5.940	6.268	4.030	4.576	3.003	4.382	2.882	7,74
4.750 kg	-1,5 m			*9.909	*9.909	9.687	5.921	6.227	3.993			4.828	3.159	7,21
Pattino da 600 m	-3,0 m			*12.496	11.444	*9.195	6.023	6.316	4.073			5.930	3.849	6,28
	-4,5 m					*6.488	6.310					*6.077	5.924	4,71


Condizioni	Altezza punto di carico	Raggio di carico										A sbraccio massimo		
		1,5		3,0		4,5		6,0		7,5				
														metri
B. sollevamento da	6,0 m							*4.954	4.817			*4.047	3.456	7,32
5,68 m	4,5 m					*6.274	*6.274	*5.437	4.658	4.881	3.281	*3.993	2.937	8,01
B. penetrazione da	3,0 m					*8.079	6.700	*6.294	4.426	4.771	3.180	4.023	2.677	8,37
2,91 m	1,5 m					*9.717	6.218	6.455	4.193	4.648	3.067	3.903	2.579	8,45
Contrappeso	0 (suolo)			*4.848	*4.848	9.736	5.957	6.272	4.030	4.556	2.982	3.988	2.621	8,25
4.750 kg	-1,5 m	*5.484	*5.484	*9.103	*9.103	9.651	5.885	6.194	3.960	4.527	2.956	4.331	2.836	7,76
Pattino da 600 m	-3,0 m	*9.973	*9.973	*13.611	11.285	*9.670	5.944	6.231	3.993			5.137	3.347	6,90
	-4,5 m			*10.626	*10.626	*7.669	6.148					*5.899	4.666	5,52


ZX210LC-3 BRACCIO PRINCIPALE MONOBLOCCO

Condizioni	Altezza punto di carico	Raggio di carico										A sbraccio massimo		
		1,5		3,0		4,5		6,0		7,5				
														metri
B. sollevamento da	6,0 m					*6.251	*6.251	*5.880	5.226			*5.955	4.566	6,50
5,68 m	4,5 m					*7.491	*7.491	*6.246	5.098			5.756	3.786	7,27
B. penetrazione da	3,0 m					*9.244	7.313	*6.955	4.889	5.413	3.546	5.232	3.429	7,67
2,03 m	1,5 m							7.389	4.698	5.329	3.469	5.082	3.315	7,75
Contrappeso	0 (suolo)					*10.705	6.810	7.264	4.588	5.286	3.430	5.253	3.411	7,54
4.750 kg	-1,5 m					*10.168	6.825	7.251	4.576			5.853	3.777	6,99
Pattino da 600 m	-3,0 m			*11.571	*11.571	*8.787	6.957	*6.205	4.712			*6.138	4.689	6,03
	-4,5 m													







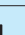





Condizioni	Altezza punto di carico	Raggio di carico										A sbraccio massimo		
		1,5		3,0		4,5		6,0		7,5				
														metri
B. sollevamento da	6,0 m							*5.451	5.272			*5.478	4.351	6,74
5,68 m	4,5 m					*6.955	*6.955	*5.901	5.122			*5.500	3.630	7,48
B. penetrazione da	3,0 m					*8.722	7.381	*6.660	4.895	5.410	3.537	5.024	3.288	7,87
2,42 m	1,5 m					*10.148	6.940	7.378	4.680	5.304	3.441	4.870	3.168	7,95
Contrappeso	0 (suolo)					*10.637	6.748	7.223	4.543	5.234	3.377	5.009	3.240	7,74
4.750 kg	-1,5 m			*9.909	*9.909	*10.318	6.729	7.180	4.506			5.528	3.554	7,21
Pattino da 600 m	-3,0 m			*12.496	*12.496	*9.195	6.834	6.765	4.587			*6.302	4.330	6,28
	-4,5 m					*6.488	6.488					*6.077	*6.077	4,71










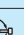


Condizioni	Altezza punto di carico	Raggio di carico										A sbraccio massimo		
		1,5		3,0		4,5		6,0		7,5				
														metri
B. sollevamento da	6,0 m							*4.954	*4.954			*4.047	3.848	7,32
5,68 m	4,5 m					*6.274	*6.274	*5.473	5.185	*5.107	3.660	*3.993	3.282	8,01
B. penetrazione da	3,0 m					*8.079	7.532	*6.294	4.948	5.435	3.557	*4.103	3.001	8,37
2,91 m	1,5 m					*9.717	7.036	*7.119	4.711	5.310	3.443	*4.381	2.898	8,45
Contrappeso	0 (suolo)			*4.848	*4.848	*10.525	6.767	7.228	4.544	5.215	3.356	4.558	2.950	8,25
4.750 kg	-1,5 m	*5.484	*5.484	*9.103	*9.103	*10.490	6.693	7.147	4.473	5.185	3.329	4.956	3.193	7,76
Pattino da 600 m	-3,0 m	*9.973	*9.973	*13.611	13.094	*9.670	6.753	*7.176	4.506			5.890	3.767	6,90
	-4,5 m			*10.626	*10.626	*7.669	6.964					8.396	5.253	5,52













ZX210LCN-3 BRACCIO PRINCIPALE MONOBLOCCO
 Nominale sul Attrezzo anteriore

 Nominale sul lato o a 360°

Unità: kg

Condizioni	Altezza punto di carico	Raggio di carico										A sbraccio massimo		
		1,5		3,0		4,5		6,0		7,5				
														metri
B. sollevamento da 5,68 m	6,0 m					*6.281	*6.281	*5.883	4.698			*5.955	4.041	6,57
	4,5 m					*7.581	6.917	*6.283	4.568			*5.892	3.358	7,34
B. penetrazione da 2,03 m	3,0 m					*9.418	6.405	*7.023	4.362	5.674	3.187	5.410	3.041	7,74
	1,5 m							*7.695	4.175	5.585	3.109	5.259	2.937	7,82
Contrappeso 5.500 kg	0 (suolo)					*10.877	5.934	7.608	4.068	5.537	3.066	5.435	3.016	7,61
	-1,5 m					*10.311	5.952	7.594	4.056			6.046	3.330	7,06
Pattino da 500 m	-3,0 m			*11.710	11.271	*8.907	6.076	*6.363	4.179			*6.138	4.107	6,01
	-4,5 m													

Condizioni	Altezza punto di carico	Raggio di carico										A sbraccio massimo		
		1,5		3,0		4,5		6,0		7,5				
														metri
B. sollevamento da 5,68 m	6,0 m							*5.456	4.738			*5.478	3.855	6,81
	4,5 m					*7.028	7.001	*5.933	4.589	*5.501	3.258	*5.500	3.221	7,55
B. penetrazione da 2,42 m	3,0 m					*8.874	6.468	*6.722	4.366	5.670	3.176	5.197	2.914	7,94
	1,5 m					*10.343	6.047	*7.473	4.155	5.560	3.079	5.043	2.804	8,02
Contrappeso 5.500 kg	0 (suolo)					*10.819	5.870	7.566	4.023	5.487	3.014	5.186	2.861	7,81
	-1,5 m			*9.559	*9.559	*10.473	5.856	7.523	3.986			5.716	3.129	7,28
Pattino da 500 m	-3,0 m			*12.683	11.049	*9.325	5.956	*6.874	4.062			*6.302	3.791	6,35
	-4,5 m					*6.614	6.230					*6.077	5.746	4,78

Condizioni	Altezza punto di carico	Raggio di carico										A sbraccio massimo		
		1,5		3,0		4,5		6,0		7,5				
														metri
B. sollevamento da 5,68 m	6,0 m							*4.956	4.808			*4.047	3.417	7,39
	4,5 m					*6.328	*6.328	*5.499	4.649	*5.115	3.297	*3.993	2.915	8,08
B. penetrazione da 2,91 m	3,0 m					*8.207	6.612	*6.349	4.416	*5.476	3.194	*4.103	2.662	8,44
	1,5 m					*9.900	6.136	*7.201	4.184	5.566	3.080	*4.381	2.566	8,52
Contrappeso 5.500 kg	0 (suolo)			*4.514	*4.514	*10.713	5.885	7.571	4.022	5.469	2.994	4.726	2.608	8,32
	-1,5 m	*5.426	*5.426	*8.804	*8.804	*10.659	5.819	7.490	3.954	5.437	2.966	5.134	2.815	7,83
Pattino da 500 m	-3,0 m	*9.865	*9.865	*13.855	10.893	*9.813	5.878	*7.275	3.985			*5.903	3.309	6,97
	-4,5 m			*10.797	*10.797	*7.788	6.075					*5.899	4.566	5,59

CAPACITÀ DI SOLLEVAMENTO

Sistema metrico

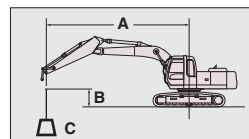
Note: 1. I valori nominali sono conformi a ISO 10567.

2. La capacità di sollevamento della serie ZAXIS non supera il 75% del carico di ribaltamento, con la macchina su terreno solido e in piano, o l'87% della capacità idraulica totale.

3. Il punto di carico è la linea centrale del perno di articolazione della benna sul Braccio penetratore.

4. *Indica il carico limitato dalla capacità idraulica.

5. 0 m = Terra.



A: Raggio di carico

B: Altezza punto di carico

C: Capacità di sollevamento

ZX210-3 BRACCIO DI SOLLEVAMENTO IN 2 PEZZI

Nominale sul Attrezzo anteriore

Nominale sul lato o a 360°

Unità: kg

Condizioni	Altezza punto di carico	Raggio di carico										A sbraccio massimo		
		1,5		3,0		4,5		6,0		7,5		A sbraccio massimo		
														metri
B. sollevamento in 2 pezzi	9,0 m											*11.812	*11.812	2,56
	7,5 m					*7.398	7.398					*6.657	5.898	5,17
B. penetrazione da 2,03 m	6,0 m			*7.947	7.947	*7.395	7.395	*6.206	4.744			*5.472	4.075	6,48
	4,5 m			*10.924	10.924	*8.461	7.331	*6.369	4.789			*4.994	3.347	7,25
Contrappeso 4.750 kg	3,0 m			*12.514	12.514	*10.091	7.167	6.827	4.678	4.748	3.124	4.586	3.012	7,65
	1,5 m			*14.734	12.818	10.176	6.967	6.729	4.474	4.673	3.055	4.446	2.903	7,73
Pattino da 600 m	0 (suolo)	*11.097	11.097	*16.471	11.978	*10.258	6.534	6.559	4.242	4.607	2.994	4.595	2.987	7,52
	-1,5 m	*19.564	19.564	*16.723	11.691	10.215	6.298	6.386	4.087			*5.018	3.322	6,97
	-3,0 m	*29.453	29.453	*15.218	11.751	*9.217	6.167					*5.136	4.353	5,77

Condizioni	Altezza punto di carico	Raggio di carico										A sbraccio massimo		
		1,5		3,0		4,5		6,0		7,5		A sbraccio massimo		
														metri
B. sollevamento in 2 pezzi	9,0 m			*9.084	*9.084							*8.694	*8.694	3,19
	7,5 m					*6.865	*6.865					*5.893	5.436	5,50
B. penetrazione da 2,42 m	6,0 m					*6.982	*6.982	*5.803	4.850			*4.970	3.866	6,74
	4,5 m			*11.542	*11.542	*7.922	7.333	*6.059	4.865			*4.590	3.197	7,49
Contrappeso 4.750 kg	3,0 m			*12.969	*12.762	*9.737	7.173	*6.716	4.738	4.785	3.153	4.387	2.875	7,87
	1,5 m			*14.641	*12.681	10.113	7.054	6.700	4.504	4.681	3.057	4.242	2.759	7,95
Pattino da 600 m	0 (suolo)	*12.345	*12.345	*16.257	12.065	*10.149	6.567	6.562	4.238	4.572	2.957	4.357	2.819	7,74
	-1,5 m	*18.413	*18.413	*16.548	11.648	10.191	6.268	6.342	4.040			4.810	3.099	7,21
	-3,0 m	*24.611	*24.611	*15.840	11.586	*9.788	6.063	*5.589	4.021			*4.640	3.821	6,25
	-4,5 m													


Condizioni	Altezza punto di carico	Raggio di carico										A sbraccio massimo		
		1,5		3,0		4,5		6,0		7,5		A sbraccio massimo		
														metri
B. sollevamento in 2 pezzi	9,0 m											*5.426	*5.426	4,30
	7,5 m					*6.088	6.088	*5.066	4.822			*4.432	*4.432	6,20
B. penetrazione da 2,91 m	6,0 m					*6.219	6.219	*5.431	4.990			*4.096	3.410	7,32
	4,5 m			*8.240	8.240	*7.319	7.319	*5.714	4.935	*4.789	3.303	*4.010	2.883	8,01
Contrappeso 4.750 kg	3,0 m	*10.980	10.980	*13.613	12.843	*9.102	7.176	*6.341	4.793	4.876	3.248	4.000	2.618	8,37
	1,5 m	*8.834	8.834	*14.176	12.664	*10.113	6.963	*6.698	4.622	4.759	3.127	3.876	2.518	8,45
Pattino da 600 m	0 (suolo)	*11.176	11.176	*15.792	12.329	10.083	6.674	6.593	4.347	4.614	2.993	3.963	2.560	8,25
	-1,5 m	*15.159	15.159	*16.399	11.724	10.257	6.319	6.397	4.086	4.523	2.909	4.311	2.777	7,76
	-3,0 m	*19.211	19.211	*16.471	11.581	9.965	6.071	6.273	3.975			*4.411	3.295	6,91
	-4,5 m	*20.979	20.979	*12.128	11.611	*6.770	6.107					*6.594	5.976	4,57

ZX210LC-3 BRACCIO DI SOLLEVAMENTO IN 2 PEZZI









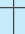

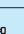


Condizioni	Altezza punto di carico	Raggio di carico										A sbraccio massimo		
		1,5		3,0		4,5		6,0		7,5		A sbraccio massimo		
														metri
B. sollevamento in 2 pezzi	9,0 m											*11.814	*11.814	2,56
	7,5 m					*7.401	*7.401					*6.660	6.581	5,17
B. penetrazione da 2,03 m	6,0 m			*7.949	*7.949	*7.399	*7.399	*6.210	5.284			*5.476	4.554	6,48
	4,5 m			*10.932	*10.932	*8.467	8.043	*6.374	5.330			*4.998	3.754	7,25
Contrappeso 4.750 kg	3,0 m			*12.526	*12.526	*10.101	7.895	*7.051	5.218	*5.414	3.512	*4.844	3.389	7,65
	1,5 m			*14.747	14.223	*10.581	7.825	*7.541	5.010	5.351	3.442	*4.925	3.274	7,73
Pattino da 600 m	0 (suolo)	*11.098	*11.098	*16.485	13.863	*10.599	7.381	7.546	4.775	5.283	3.381	*5.255	3.372	7,52
	-1,5 m	*19.565	*19.565	*16.737	13.560	*10.823	7.138	7.367	4.617			*5.025	3.750	6,97
	-3,0 m	*29.452	*29.452	*15.230	13.621	*9.227	7.004					*5.144	4.916	5,77

Condizioni	Altezza punto di carico	Raggio di carico										A sbraccio massimo		
		1,5		3,0		4,5		6,0		7,5		A sbraccio massimo		
														metri
B. sollevamento in 2 pezzi	9,0 m			*9.085	*9.085							*8.696	*8.696	3,19
	7,5 m					*6.869	*6.869					*5.896	*5.896	5,50
B. penetrazione da 2,42 m	6,0 m					*6.985	*6.985	*5.807	5.394			*4.974	4.320	6,74
	4,5 m			*11.550	*11.550	*7.927	*7.927	*6.064	5.373			*4.594	3.587	7,49
Contrappeso 4.750 kg	3,0 m			*12.980	*12.980	*9.745	7.858	*6.722	5.240	*5.328	3.542	*4.484	3.239	7,87
	1,5 m			*14.654	*14.106	*10.479	7.678	7.484	5.042	5.360	3.445	*4.581	3.117	7,94
Pattino da 600 m	0 (suolo)	*12.347	*12.347	*16.271	13.957	*10.497	7.416	7.500	4.772	5.249	3.344	*4.904	3.189	7,74
	-1,5 m	*18.415	*18.415	*16.562	13.518	*10.644	7.109	7.324	4.571			*5.194	3.507	7,21
	-3,0 m	*24.612	*24.612	*15.852	13.452	*9.798	6.898	*5.597	4.552			*4.647	4.321	6,25








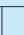
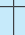

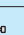


ZX210LC-3 BRACCIO DI SOLLEVAMENTO IN 2 PEZZI
 Nominale sul Attrezzo anteriore









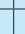


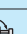
 Nominale sul lato o a 360°

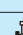



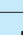


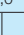
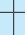




Unità: kg

Condizioni	Altezza punto di carico	Raggio di carico										A sbraccio massimo		
		1,5		3,0		4,5		6,0		7,5				
														
B. sollevamento in 2 pezzi	9,0 m											*5.428	*5.428	4,30
	7,5 m					*6.091	*6.091	*5.068	*5.068			*4.435	*4.435	6,20
B. penetrazione da 2,91 m	6,0 m					*6.222	*6.222	*5.435	*5.435			*4.098	3.814	7,32
	4,5 m			*8.244	*8.244	*7.323	*7.323	*5.719	5.396	*4.794	3.694	*4.012	3.239	8,01
Contrappeso 4.750 kg	3,0 m	*10.981	*10.981	*13.624	*13.624	*9.110	7.874	*6.347	*5.267	*5.045	3.639	*4.009	2.953	8,37
	1,5 m	*8.835	*8.835	*14.189	14.061	*10.304	7.725	*7.266	5.106	*5.401	3.516	*4.085	2.848	8,45
Pattino da 600 m	0 (suolo)	*11.177	*11.177	*15.794	14.165	*10.454	7.527	7.448	4.883	5.293	3.381	*4.340	2.901	8,25
	-1,5 m	*15.160	*15.160	*16.413	13.600	*10.526	7.162	7.382	4.618	5.200	3.296	*4.856	3.146	7,76
	-3,0 m	*19.212	*19.212	*16.483	13.448	*10.428	6.908	*6.910	4.505			*4.418	3.728	6,91
	-4,5 m	*20.980	*2.098	*12.140	*12.140	*6.779	*6.779					*6.603	*6.603	4,57

ZX210LCN-3 BRACCIO DI SOLLEVAMENTO IN 2 PEZZI

Condizioni	Altezza punto di carico	Raggio di carico										A sbraccio massimo		
		1,5		3,0		4,5		6,0		7,5				
														
B. sollevamento in 2 pezzi	9,0 m											*11.814	*11.814	2,63
	7,5 m					*7.451	*7.451					*6.660	5.725	5,24
B. penetrazione da 2,03 m	6,0 m			*7.766	*7.766	*7.482	7.408	*6.232	4.741			*5.476	4.002	6,55
	4,5 m			*11.008	*11.008	*8.612	7.255	*6.439	4.779			*4.998	3.304	7,32
Contrappeso 5.500 kg	3,0 m			*12.750	*12.457	*10.253	7.078	*7.155	4.669	*5.571	3.143	*4.844	2.981	7,72
	1,5 m			*14.966	12.273	*10.753	6.858	7.797	4.465	5.610	3.069	*4.925	2.875	7,80
Pattino da 500 m	0 (suolo)	*10.934	*10.934	*16.900	11.494	*10.780	6.434	*7.854	4.232	5.534	3.002	*5.255	2.957	7,59
	-1,5 m	*19.212	*19.212	*17.170	11.235	*11.008	6.212	7.712	4.077			*5.025	3.279	7,04
	-3,0 m	*28.531	*28.531	*15.632	11.306	*9.445	6.085					*5.144	4.261	5,84

Condizioni	Altezza punto di carico	Raggio di carico										A sbraccio massimo		
		1,5		3,0		4,5		6,0		7,5				
														metri
B. sollevamento in 2 pezzi	9,0 m			*9.200	*9.200							*8.696	*8.696	3,26
	7,5 m					*6.927	*6.927					*5.896	5.290	5,57
B. penetrazione da 2,42 m	6,0 m					*7.056	*7.056	*5.845	4.841			*4.974	3.801	6,81
	4,5 m			*11.644	*11.644	*8.052	7.254	*6.126	4.853	*4.751	3.203	*4.594	3.158	7,56
Contrappeso 5.500 kg	3,0 m			*13.131	*12.439	*9.911	7.094	*6.818	4.727	*5.389	3.170	*4.484	2.847	7,94
	1,5 m			*14.901	12.382	*10.661	6.941	*7.693	4.495	5.620	3.070	*4.581	2.735	8,02
Pattino da 500 m	0 (suolo)	*12.100	*12.100	*16.653	11.569	*10.676	6.463	*7.745	4.228	5.504	2.968	*4.904	2.792	7,81
	-1,5 m	*18.078	*18.078	*17.000	11.187	*10.823	6.182	7.667	4.028			*5.194	3.062	7,28
	-3,0 m	*24.096	*24.096	*16.274	11.146	*9.990	5.978	*5.816	4.002			*4.647	3.753	6,32

Condizioni	Altezza punto di carico	Raggio di carico										A sbraccio massimo		
		1,5		3,0		4,5		6,0		7,5				
														
B. sollevamento in 2 pezzi	9,0 m											*5.428	*5.428	4,37
	7,5 m					*6.090	*6.090	*5.176	4.817			*4.435	4.431	6,27
B. penetrazione da 2,91 m	6,0 m					*6.214	*6.214	*5.475	4.971			*4.098	3.363	7,39
	4,5 m			*8.245	*8.245	*7.424	7.292	*5.775	4.916	*4.844	3.321	*4.012	2.854	8,08
Contrappeso 5.500 kg	3,0 m	*9.230	*9.230	*13.741	12.509	*9.311	7.093	*6.432	4.775	*5.087	3.261	*4.009	2.597	8,44
	1,5 m	*8.030	*8.030	*14.414	12.338	*10.486	*6.877	*7.395	4.636	*5.475	3.141	*4.085	2.500	8,52
Pattino da 500 m	0 (suolo)	*10.863	*10.863	*16.122	11.816	*10.632	6.567	*7.690	4.337	5.551	3.005	*4.340	2.541	8,32
	-1,5 m	*14.854	*14.854	*16.848	11.255	*10.707	6.221	7.729	4.076	5.449	2.915	*4.856	2.750	7,83
	-3,0 m	*18.816	*18.816	*16.901	11.126	*10.636	5.992	*7.072	3.962			*4.418	3.249	6,98
	-4,5 m	*20.439	*20.439	*12.466	11.166	*7.000	6.018					*6.603	5.768	4,64

ALLESTIMENTO DI SERIE

L'allestimento di serie può variare in base al paese. Per ulteriori informazioni rivolgersi al concessionario Hitachi di zona.

MOTORE

- Controllo modalità H/P
- Controllo modalità E
- Alternatore 50 A
- Filtro aria a secco con valvola di evacuazione (con spia ostruzione filtro aria)
- Filtro olio motore a cartuccia
- Doppi filtri carburante a cartuccia
- Doppi filtri aria
- Radiatore acqua, radiatore olio e intercooler con protezione antipolvere
- Serbatoio riserva radiatore
- Protezione ventola
- Insonorizzazione
- Sistema di regime minimo automatico
- Raffreddamento carburante
- Pompa elettrica di alimentazione carburante
- Raccordo di scarico olio motore

CIRCUITO IDRAULICO

- Selettore dei modi di lavoro
- Power boost
- Power Lift automatico
- Distributore con valvola di sfogo principale
- Apertura aggiuntiva per distributore
- Filtro aspirazione
- Filtro a portata totale
- Filtro
- Valvola smorzatrice di rotazione

CABINA

- Cabina CRES II (struttura con montante centrale rinforzato)
- Cabina omologata OPG livello 1 (ISO10262), protezione superiore
- Cabina in acciaio climatizzata e insonorizzata
- Munita di cristalli atermici color verde rinforzati
- 4 supporti elastici con smorzamento idraulico
- Vetri anteriori (superiore, inferiore e sinistro) apribili
- Parabrezza con tergicristalli intermittenti
- Lavacristalli anteriore
- Sedile reclinabile regolabile con braccioli regolabili
- Poggiapiedi
- Clacson elettrico bitonale
- Radio AM - FM con orologio digitale
- Cintura di sicurezza
- Portabicchiere
- Accendisigari
- Posacenere
- Box termico
- Cassetto del cruscotto
- Supporto porta estintore
- Tappetino
- Leve a corsa breve
- Leva esclusione circuito di pilotaggio
- Interruttore di arresto motore
- Climatizzatore con regolazione automatica
- Tettuccio trasparente con tendina parasole scorrevole
- Sedile con sospensioni meccaniche riscaldato

MONITOR DI BORDO

- Quadro degli indicatori: temperatura acqua, ore, livello carburante, orologio
- Altri quadri: modalità di lavoro, minimo automatico, candele, monitor di retrovisione, condizioni operative ecc.
- Allarmi: surriscaldamento, spia motore, pressione olio motore, alternatore, livello carburante minimo, ostruzione filtro idraulico, ostruzione filtro aria, modalità di lavoro, sovraccarico ecc.
- Allarmi acustici: surriscaldamento, pressione olio motore, sovraccarico

LUCI

- Due fari di lavoro

TORRETTA

- Copertura
- Contrappeso da 4.750 kg (ZX210-3, ZX210LC-3)
- Contrappeso da 5.500 kg (ZX210LCN-3)
- Galleggiante livello carburante
- Pompa elettrica di rifornimento carburante con arresto automatico
- Videocamera di retrovisione
- Batterie da 150 Ah
- Indicatore livello olio idraulico
- Cassetta attrezzi
- Vano accessori
- Specchio retrovisore (lato destro e lato sinistro)
- Freno di stazionamento rotazione

SOTTOCARRO

- Freno di stazionamento traslazione
- Coperchi motore di traslazione
- 1 protezione cingolo (su ogni lato) e tendicingolo idraulico
- Ruota dentata imbullonata
- Rulli di sostegno e appoggio
- Catenaria rinforzata con perni a tenuta
- Quattro ganci di attacco

ATTREZZI ANTERIORI

- Boccia HN
- Termorivestimento WC (carburante di tungsteno) con deposizione spray
- Piastra di spinta in resina rinforzata
- Perno flangiato
- Biella di articolazione benna a fusione monolitica A
- Impianto di ingrassaggio centralizzato
- Tenuta antipolvere su tutti i perni benna

VARIE

- Kit attrezzi standard
- Cofani macchina dotati di serratura
- Tappo rifornimento carburante con serratura
- Nastri antisdrucchiolo, piastre e corrimano
- Segno senso di marcia sul telaio dei cingoli
- Controller delle informazioni di bordo

ACCESSORI A RICHIESTA

Gli accessori a richiesta possono variare in base al paese. Per ulteriori informazioni rivolgersi al concessionario Hitachi di zona.

CABINA

- Cristallo arrotondato in vetro di sicurezza laminato
- Struttura FOPS
- Sedile pneumatico riscaldato
- Protezione antipioggia
- Parasole
- Alimentatore a 12 V

LUCI

- Luci supplementari parte anteriore tettuccio
- Luci supplementari parte posteriore tettuccio
- Faro rotante
- Luce supplementare braccio di sollevamento con copertura

SOTTOCARRO

- Due protezioni cingoli
- Copertura cingolo

ACCESSORI

- Tubazione per martello e frantumatore
- Componenti per martello e frantumatore
- Doppia tubazione ausiliaria per flusso combinato pompa
- Pompa supplementare (30 l/min)
- Accumulatore pilotaggio
- Filtro ad alta capacità filtrante a portata totale, con indicatore di ostruzione
- Biella di benna saldata A con gancio saldato

ALTRO

- Valvola antirottura flessibili
- Segnalazione di allarme sovraccarico
- Prefiltro
- Contrappeso da 5.350 kg (ZX210-3, ZX210LC-3)
- Olio biodegradabile
- Feritoia di ventilazione
Progettata per incrementare la ventilazione



- Protezione per climi tropicali
Progettata per l'uso nelle aree tropicali (clima estremamente caldo), con un'apertura più larga per una maggiore dissipazione di calore, con conseguente riduzione della soppressione dei rumori. L'optional non è pertanto disponibile nel mercato europeo.



Prima di utilizzare la macchina, incluso il sistema di comunicazione satellitare, in un Paese diverso da quello previsto in origine, potrebbe essere necessario apportare modifiche alla macchina stessa in modo da renderla conforme alle normative locali (incluse le normative sulla sicurezza) e alle disposizioni di legge in vigore in tale Paese. Non esportare o utilizzare la macchina all'esterno del Paese previsto in origine prima di averne verificato la conformità. Contattare il concessionario Hitachi per eventuali domande inerenti tale conformità.

Le presenti caratteristiche tecniche sono soggette a modifica senza preavviso. Le illustrazioni e le fotografie raffigurano dei modelli di serie, con o senza attrezzature e accessori opzionali, e tutti gli equipaggiamenti di serie con possibili differenze di colori e funzioni. Prima dell'uso, consultare il manuale d'uso e manutenzione per informazioni sulle procedure corrette.