

Track loaders

**CL35** **CL45**

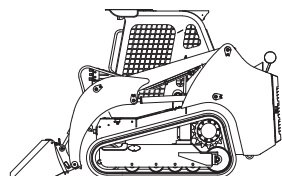
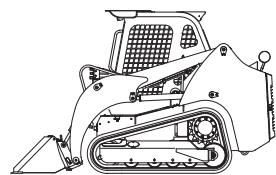


la rivoluzione IHI  
nei cantieri



**IHIMER**  
THINK GLOBAL, ACT LOCAL

a joint venture  
**IHI**   
GROUP **IHIMER**




## **TRACK LOADERS CL35-CL45**

### **I track a tecnologia IHI**

Comfort, facilità di utilizzo, rispetto per l'ambiente, durevolezza, affidabilità e manutenzione semplificata. Struttura meccanica robusta e design offrono un livello elevato di operabilità e funzionalità.

L'impianto idraulico a grande capacità per cui IHI è famosa, aumenta la produttività.

I track CL35/CL45 sono ideali per lavorare anche in situazioni di lavoro avverse, dall'aridità soffocante del deserto ad ambienti con inverni gelidi.



**AUTO LIVELLAMENTO DI SERIE**  
La funzione di auto livellamento  
minimizza la dispersione del carico  
quando si usa la benna.

**Cabina chiusa  
optional**  
per entrambi  
i modelli

**CL**





#### Caratteristiche tecniche

	CL35	CL45
Peso operativo	3550 kg	4585 kg
Carico operativo - Portata SAE	780 kg	1150 kg
Portata max impianto ausiliario	66,7 lt/min	83 lt/min
Altezza di scarico	2350 mm	2465 mm
Lunghezza con benna	3455 mm	3720 mm



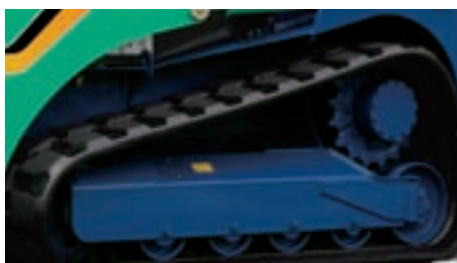
#### ABITACOLO E FUNZIONI STUDIATI PER RIDURRE LA FATICA

La cabina con l'ampia apertura anteriore consente di salire e scendere agevolmente e offre uno spazio operativo arioso. Ampio spazio per le gambe, perché tutti i comandi sono incorporati nei joystick. Il sedile operatore monoblocco a schienale alto presenta sospensioni incorporate, in modo che l'operatore accusi meno la stanchezza nei lavori lunghi. Il monitor e gli interruttori sono stati disposti in maniera ergonomica coerentemente con il nostro impegno per la sicurezza. La porta frontale optional della cabina è dotata di vetro scorrevole per facilitare la visuale anteriore.



#### CL35 MOTORE YANMAR 4TNV98, CL45 MOTORE YANMAR 4TNV98T

CL35: motore Diesel Yanmar 4TNV98, potenza di 66.7 HP (49 kW) a 2400 rpm;  
 CL45: motore Diesel Yanmar 4TNV98T, potenza di 84.2 HP (61.9 kW) a 2500 rpm.  
 Il motore Yanmar e il circuito idraulico ad alta efficienza garantiscono rumorosità minima, ridottissimo consumo di carburante.  
 La nuova serie TNV è conforme allo Stage III A della Dir. 2004/26/CE in vigore in materia di emissioni inquinanti.



#### IL SOTTOCARRO

Il cingolo, grazie alla superficie interna rivestita di gomma, riduce l'usura dei rulli. Poiché il rullo e il metallo interno non vengono a contatto tra loro, la vibrazione e la rumorosità si riducono al minimo. Per il sottocarro sono state adottate ruote segmentate, elemento importante per la manutenzione. La sostituzione dei cingoli di gomma e delle ruote dentate può essere eseguita con facilità.



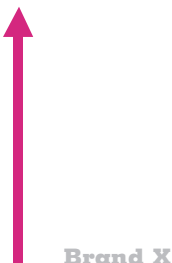
#### COMANDI JOYSTICK DI SERIE E HIGH FLOW

Il joystick idraulico rende più fluide le operazioni di guida e di attacco, contribuendo a ridurre la stanchezza. CL45: La produttività è maggiore con l'impianto High-Flow (in opzione). L'interruttore per l'alta portata viene installato sulla console a sinistra per consentire un uso più efficiente con attrezzi ad alto rendimento

**ATTACCHI RAPIDI**  
 I vari accessori possono essere montati facilmente grazie agli attacchi rapidi a leva.



CL35  
CL45



Brand X



**UN SISTEMA IDRAULICO DI ALTA QUALITÀ**

L'uso di un sistema idraulico a elevate prestazioni migliora la linearità della corsa e riduce i sobbalzi, rendendo più facili i movimenti, consentendo inoltre una maggiore produttività. Le operazioni di corsa e attacco si eseguono con la massima fluidità grazie alla leva ad azionamento idraulico del joystick, che consente all'operatore di rendere di più stancandosi di meno. Per semplificare l'uso del circuito ausiliario è stato inserito di serie un interruttore proporzionale sul joystick di sinistra.

**FACILITÀ DI MANUTENZIONE**

La manutenzione è facilitata. L'angolazione di 70° consente un comodo accesso per eseguire gli interventi di manutenzione. Il grande portellone posteriore contribuisce a facilitare la manutenzione, mentre la disposizione laterale dello scambiatore di calore dell'olio e del radiatore facilita le operazioni di pulizia. Il radiatore può essere ribaltato all'indietro per agevolare la pulizia del lato anteriore.

**LUNGI INTERVALLI DI LAVORO**

I consumi di carburante ridotti, abbinati a un capace serbatoio da 91 litri, si traducono in ore e ore di utilizzo e meno tempi morti per il rifornimento, riducendo anche lo stress per l'operatore.

**FUNZIONE DI FLOTTAZIONE DEL BRACCIO DI SERIE**

La funzione di flottazione del braccio, di serie, facilita le operazioni di livellamento del suolo. L'interruttore proporzionale, di serie, semplifica l'uso del circuito idraulico ausiliario.



IHIMER S.p.A. si riserva il diritto di apportare modifiche a dati e misure senza preavviso.

### Specifiche Operative

Peso operativo	3550 kg	4585 kg
Peso alla spedizione	3475 kg	4510 kg
Carico operativo - Portata SAE	780 kg	1150 kg
Carico di ribaltamento	2230 kg	3290 kg
Forza di strappo	28,04 kN (2860 kgf)	35,79 kN (3650 kgf)

### Motore

Costruttore	Yanmar	Yanmar
Motore	4TNV98 diesel	4TNV98T diesel
N° cilindri e cilindrata	4 / 3318 cc	4 / 3318 cc
Potenza di taratura	66,7 HP a 2400 rpm	84,2 HP a 2500 rpm
Coppia massima	234,4 Nm a 1550 rpm	284,6 Nm a 1850 rpm
Batteria	12 V - 92 Ah	12 V - 92 Ah
Consumo carburante (medio / max)	9 / 14 lt / h	12 / 18,6 lt / h
Raffreddamento	acqua	acqua

### Sistema idraulico

Pressione massima idraulica del circuito	206 bar	206 bar
Portata massima impianto ausiliario	66,7 lt / min	83 lt / min
Velocità di traslazione massima	0 - 10 km / h	0 - 11 km / h
Portata massima impianto ausiliario High-Flow	-	139 lt / min

### Larghezza e capacità benna std.

Benna standard	1750 mm / 0,38 m <sup>3</sup>	1990 mm / 0,43 m <sup>3</sup>
----------------	-------------------------------	-------------------------------

### Cingoli gomma

Pressione al suolo	0,39 kg / cm <sup>2</sup>	0,32 kg / cm <sup>2</sup>
--------------------	---------------------------	---------------------------

### Protezione ROPS / FOPS

Struttura ROPS conforme alle norme ISO 3471:1994

### Rifornimenti

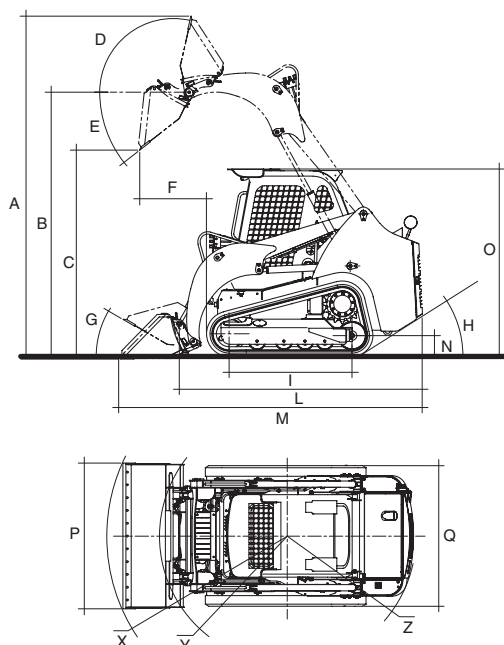
Sistema di raffreddamento	9,5 lt	15,7 lt
Coppa motore	11,2 lt	11,2 lt
Capacità serbatoio combustibile	91 lt	91 lt
Sistema idraulico	65 lt	90 lt
Capacità serbatoio idraulico	40 lt	58 lt

### Livelli di rumorosità

Livello di pressione sonora (operatore)	103 dB	104 dB
Livello di potenza sonora (esterno)	90 dB	86 dB

# CL35

# CL45



### Diagramma di sollevamento

	CL35	CL45
<b>A</b> Altezza operativa massima con benna completamente sollevata	3875 mm	3985 mm
<b>B</b> Altezza massima al perno con benna completamente sollevata	3010 mm	3100 mm
<b>C</b> Altezza di scarico	2350 mm	2465 mm
<b>D</b> Angolo di riassetto benna	103°	98°
<b>E</b> Angolo di scarico alla massima altezza	38°	35°
<b>F</b> Sbraccio allo scarico con benna alla massima altezza	760 mm	800 mm
<b>G</b> Angolo di richiamo della benna a terra	30°	31°
<b>H</b> Angolo di partenza	32°	33°
<b>X</b> Raggio di ingombro anteriore	2140 mm	2235 mm
<b>Y</b> Raggio di ingombro anteriore	1380 mm	1425 mm
<b>Z</b> Raggio di ingombro posteriore	1530 mm	1725 mm

### Dimensioni (mm)

	I	L	M	N	O	P	Q
CL35	1400	2760	3455	310	2135	1750	1670
CL45	1565	2985	3720	320	2155	1990	1830

## ■ DOTAZIONI DI SERIE

### **Motore**

Filtro ad aria a doppio elemento filtrante e indicatore di intasamento

Aiuto all'avviamento con dispositivo di preriscaldamento

Sistema di arresto automatico del motore

Filtro gasolio con separatore acqua

Radiatore alluminio con vaschetta di espansione

### **Sistema elettrico**

Avvisatore acustico

Allarme acustico retromarcia

### **Telaio portante**

Sportello posteriore antivandalismo

Predisposizione 4 punti per sollevamento

Predisposizione ancoraggi per il trasporto

Dispositivo di blocco meccanico del braccio di sollevamento

Sistema di aggancio attrezzatura Multi-tach universale

### **Sistema idraulico**

Sistema di blocco dei freni e interblocco della messa in moto, dei cilindri di sollevamento, dei cilindri di inclinazione e della trasmissione alle ruote

Trasmissione idrostatica con servocomando

Freno di parcheggio idraulico negativo

Filtro olio con indicatore di intasamento

### **Circuiti idraulici per accessori**

Impianto idraulico ausiliario con flusso bidirezionale

Comando impianto idraulico ausiliario con pulsante proporzionale

Sistema di sollevamento degli accessori autolivellante

Funzione "Float" del braccio

### **Cabina**

Ribaltabile, conforme alle norme CE ROPS

Box portadocumenti

Maniglioni di tenuta per la salita

### **Posto guida**

Barra di sicurezza con appoggia bracci

Doppie luci di lavoro posteriori

Sedile molleggiato regolabile

Cintura di sicurezza regolabile autoavvolgente

Comandi doppi joystick

### **Strumentazione e controllo**

Indicatore livello combustibile

Spia temperatura olio motore

Contaore

Indicatore temperatura liquido di raffreddamento del motore

Spia temperatura olio idraulico

Spia della pressione dell'olio motore

Spia della carica della batteria

Spia preriscaldamento candele

Spia freno stazionamento inserito

Interruttore preriscaldamento candele

Interruttore luci

Presa corrente per accessori

### **Sicurezza**

Martello rompivetro finestrino posteriore per l'uscita di sicurezza

Parascintille scarico motore

## ■ OPZIONALI

### **Circolazione su strada**

Kit omologazione circolazione su strada

### **Circuiti idraulici per accessori**

CL45: Impianto idraulico ausiliario bidirezionale ad alta portata

con accoppiatori a faccia piatta

### **Cabina**

Chiusura cabina completa: porta anteriore e vetri laterali

Kit di riscaldamento

Kit di climatizzazione

### **Accessori**

Fresatrice per asfalto e cemento (CL45)

Fresatrice sgombraneve

Spazzatrice con benna di raccolta

Spazzatrice industriale

Spazzolatrice

Forca Pallet

Benna miscelatrice

Martello demolitore

Trivella

Lama sgombraneve

Livellatrice grader

Testa trinciante

Benna volume

Kit denti scavo



**IHIMER Spa**

**Sede legale, Uffici e Stabilimento**  
Cusona 53037 San Gimignano (Siena), Italia  
Telefono: +39 0577 951 21 | Fax: +39 0577 982 400

[info@ihimer.com](mailto:info@ihimer.com) | [www.ihimer.com](http://www.ihimer.com)

una joint venture

