

KOMATSU

PC210LC/NLC-8 Specifiche per Rifiuti & Riciclaggio

POTENZA MOTORE
116 kW / 156 HP @ 2.000 rpm

PESO OPERATIVO
PC210LC-8: 21.990 - 23.750 kg
PC210NLC-8: 21.830 - 23.360 kg

CAPACITA' BENNA
max. 1,68 m³

PC
210

ESCAVATORE IDRAULICO



PC210LC/NLC-8

ecot3

UN RAPIDO SGUARDO

Il PC210-8 nella versione „Rifiuti & Riciclaggio“ espressamente per l'industria Europea del riciclaggio. Questo consente un'elevata produttività, affidabilità e comfort per l'operatore anche sui difficili ambienti di lavoro tipici dei centri di smistamento dei rifiuti. La macchina è allestita con particolari dispositivi per minimizzare la frequenza e la durata degli'interventi di manutenzione.



2 impianti idraulici supplementari di serie

- Adattabili per pinze selezionatrici con dispositivo di rotazione
- Portata regolabile per le funzioni di aperture/chiusura della pinza
- Riduzione della portata per la rotazione della pinza



Pararulli inferiori completi (optional)



Manipolatori con comando proporzionale per gli accessori



Possibilità di scelta tra due avambracci – 2,4 o 2,9 m, con monoblocco. Permette di adattare la macchina al cantiere di lavoro.

POTENZA MOTORE
116 kW / 156 HP @ 2.000 rpm

PESO OPERATIVO
PC210LC-8: 21.990 - 23.750 kg
PC210NLC-8: 21.830 - 23.360 kg

CAPACITA' BENNA
max. 1,68 m³



Flusso interno dell'aria di raffreddamento modificato

I cofani superiori chiusi ermeticamente forzano l'aria di raffreddamento a passare attraverso i sistemi di filtraggio. Quindi la corretta quantità d'aria di raffreddamento ed il regolare flusso di particelle attraverso il sistema di filtraggio all'interno del corpo macchina consentono una successiva facile manutenzione. Minimizzare il numero di particelle all'interno del corpo macchina significa minimizzare il rischio di intasamento nei passaggi di aria di raffreddamento. Gruppo radiatore tipo "side by side" con incrementato accesso per una corretta pulizia.

La serie 8 "Rifiuti & Riciclaggio" include le seguenti specifiche:

- Cofano superiore della torretta senza aperture
- Cofani laterali con apertura
- Condensatore dell'aria condizionata esterno con ventola elettrica
- Pre-filtro per l'aria di aspirazione del motore
- Speciale copertura di protezione per la marmitta di scarico



Protezioni OPG livello 2, conformi alle norme ISO 10262



Sotto alla torretta sono installate robuste protezioni che offrono una notevole resistenza al danneggiamento dovuto ai detriti.

SPECIFICHE TECNICHE



MOTORE

ModelloKomatsu SAA6D107E-1
 Tipo a 4 tempi, sistema d'iniezione HPCR Common Rail,
 raffreddato ad acqua, turbocompresso,
 postrefrigeratore aria-aria

Potenza motore
 ad un regime di 2.000 rpm
 ISO 14396 116 kW / 156 HP
 ISO 9249 (potenza netta) 110 kW / 148 HP
 Numero cilindri 6
 Alesaggio x corsa 107 x 124 mm
 Cilindrata 6,69 l
 Batteria 2 x 12 V/140 Ah
 Alternatore 24 V/60 A
 Motorino di avviamento 24 V/5,5 kW
 Filtro aria a secco, con doppio elemento, eiettore automatico
 ed indicatore elettronico di intasamento
 Raffreddamento ad acqua con ventola aspirante e schermatura
 per prevenire l'intasamento radiatore



IMPIANTO IDRAULICO

TipoHydraMind Load Sensing
 a centro chiuso ed elementi compensati
 Circuiti idraulici supplementari 2 circuiti supplementari di serie
 Pompa idraulica 2 x a pistoni assiali a portata variabile per
 braccio, avambraccio, benna, rotazione e traslazione
 Portata max. 2 x 219 l/min
 Taratura pressioni
 Azionamenti base 380 bar
 Traslazione 380 bar
 Rotazione 295 bar
 Servocomandi 33 bar



EMISSIONI

Emissioniil motore Komatsu risponde a tutte le normative
 EU Stage IIIA/EPA Tier III in materia di emissioni
 Livelli sonori
 LwA rumorosità esterna 102 dB(A) (2000/14/EC Stage II)
 LpA rumorosità interna 69 dB(A) (ISO 6396 valore dinamico)



PESO OPERATIVO (VALORI INDICATIVI)

Peso operativo incluso avambraccio da 2,9 m, benna da 900 kg, operatore, lubrificante, liquidi, pieno carburante e allestimento std.



ROTAZIONE

Concezione motore idraulico a pistoni assiali integrato
 con riduttore epicicloidale bistadio
 Blocco rotazione ad azionamento elettrico di batteria di dischi
 in bagno d'olio integrata nel motore idraulico
 Velocità di rotazione 0 - 12,4 rpm
 Coppia di rotazione 68 kNm
 Pressione max. 295 bar



TRASLAZIONE

Concezione motori idraulici a pistoni assiali a portata variabile
 integrati con riduttori epicicloidali bistadio
 Azionamento idrostatico
 Traslazione a 3 velocità automatiche
 Max. pendenza superabile 70%, 35°
 Velocità di traslazione
 bassa/media/alta 3,0 / 4,1 / 5,5 km/h
 Forza max. di trazione 18.200 kg
 Frenatura ad azionamento negativo di batterie
 di dischi integrate nei motori idraulici



SOTTOCARRO CINGOLATO

Concezione parte centrale del telaio con struttura ad X
 e longheroni laterali a sezione scatolata
 Cingolatura
 Tipo a lubrificazione permanente
 Pattini (per lato) 49 (PC210LC/NLC)
 Tendicingolo a molla elicoidale precaricata con
 martinetto idraulico di pretensionamento
 Rulli
 Inferiori (per lato) 9 (PC210LC/NLC)
 Superiori (per lato) 2

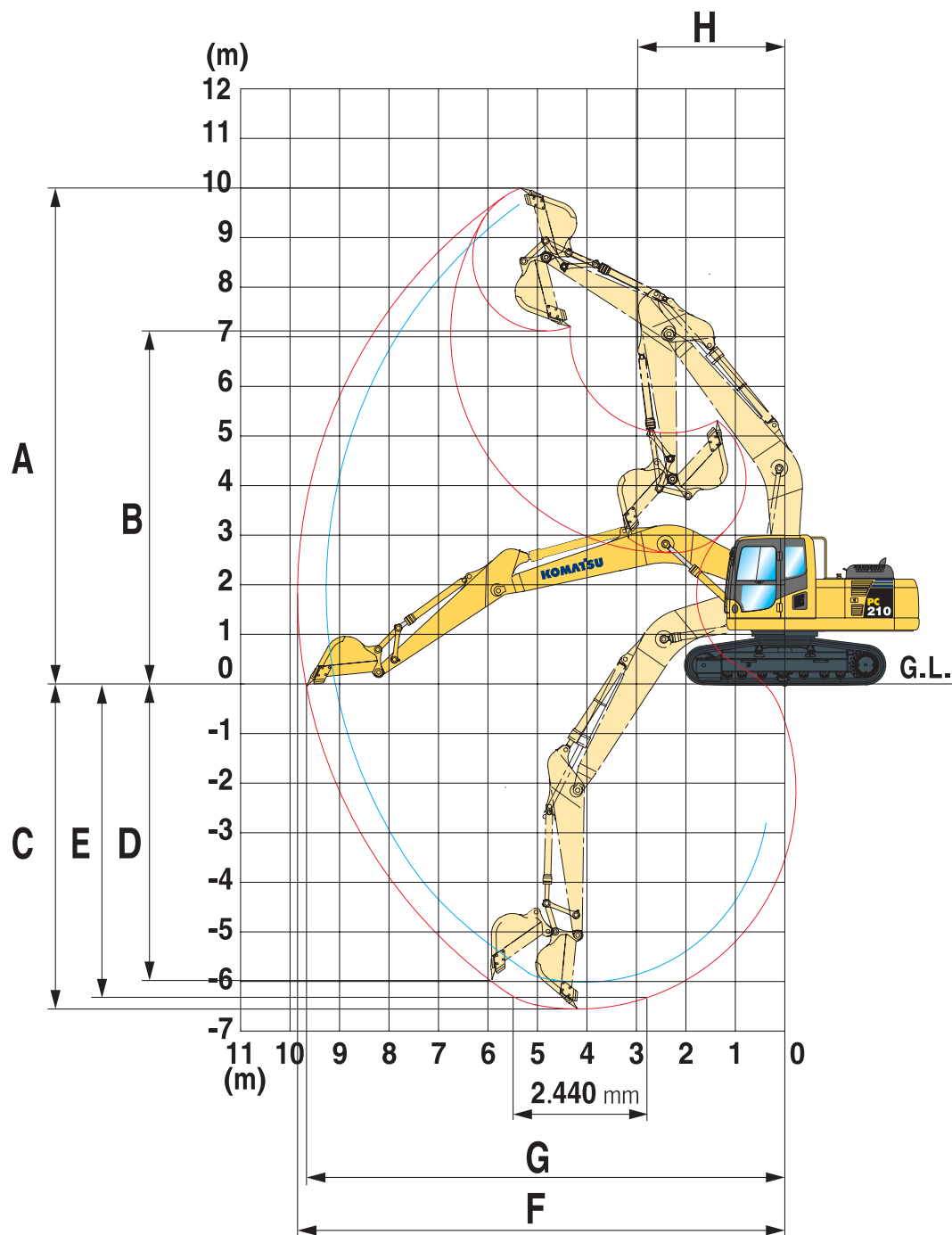


RIFORNIMENTI

Serbatoio carburante 325 l
 Radiatore 20,4 l
 Olio motore 23,1 l
 Olio riduttore di rotazione 6,6 l
 Serbatoio olio idraulico 137,0 l
 Olio riduttore di traslazione (per lato) 3,3 l

BRACCIO MONOBLOCCO				
	PC210LC-8		PC210NLC-8	
	Peso operativo	Pressione specifica	Peso operativo	Pressione specifica
Pattini a tre costole				
600 mm	21.990 kg	0,46 kg/cm ²	22.190 kg	0,47 kg/cm ²
700 mm	22.260 kg	0,40 kg/cm ²	22.460 kg	0,40 kg/cm ²
800 mm	22.580 kg	0,36 kg/cm ²	-	-
900 mm	22.850 kg	0,32 kg/cm ²	-	-

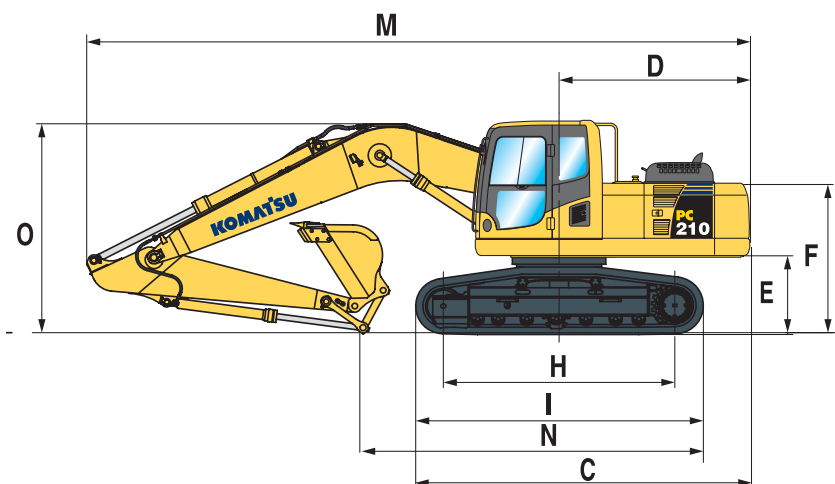
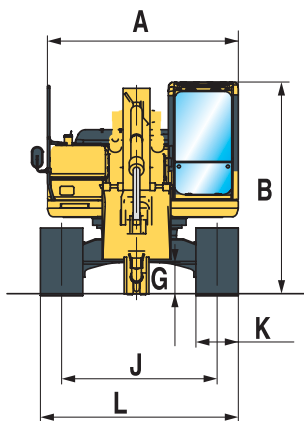
DIAGRAMMA DI SCAVO



AVAMBRACCIO		2,4 m	2,9 m
A	Altezza max. di scavo	9.800 mm	10.000 mm
B	Altezza max. di carico	6.890 mm	7.110 mm
C	Profondità max. di scavo	6.095 mm	6.620 mm
D	Profondità max. di scavo (parete verticale)	5.430 mm	5.980 mm
E	Profondità max. di scavo (piano fondo di 2.440 mm)	5.780 mm	6.370 mm
F	Sbraccio max. di scavo	9.380 mm	9.875 mm
G	Sbraccio max. di scavo al piano terra	9.190 mm	9.700 mm
H	Raggio minimo di rotazione anteriore	3.090 mm	3.040 mm

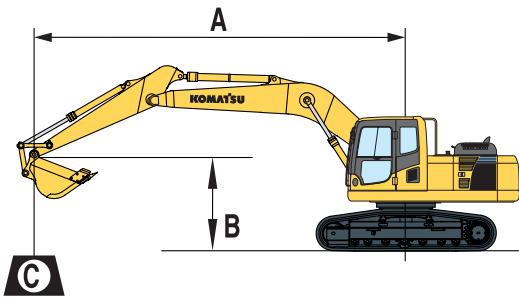
DIMENSIONI DI TRASPORTO

DIMENSIONI		PC210LC	PC210NLC
A	Larghezza della struttura superiore	2.500 mm	2.500 mm
B	Altezza al filo superiore cabina	3.035 mm	3.035 mm
C	Lunghezza della macchina base	4.995 mm	4.995 mm
D	Sbalzo posteriore	2.770 mm	2.770 mm
	Raggio d'ingombro posteriore	2.800 mm	2.800 mm
E	Altezza minima da terra del contrappeso	1.100 mm	1.100 mm
F	Altezza al filo superiore tubo di scarico	2.110 mm	2.110 mm
G	Luce libera da terra	440 mm	440 mm
H	Lunghezza del cingolo a terra	3.655 mm	3.655 mm
I	Lunghezza del cingolo	4.450 mm	4.450 mm
J	Carreggiata	2.380 mm	2.040 mm
K	Larghezza dei pattini	600, 700, 800, 900 mm	500, 600, 700 mm
L	Larghezza max. del sottocarro con pattini da 500 mm	–	2.540 mm
	Larghezza max. del sottocarro con pattini da 600 mm	2.980 mm	2.640 mm
	Larghezza max. del sottocarro con pattini da 700 mm	3.080 mm	2.740 mm
	Larghezza max. del sottocarro con pattini da 800 mm	3.180 mm	–
	Larghezza max. del sottocarro con pattini da 900 mm	3.280 mm	–



AVAMBRACCIO		BRACCIO MONOBLOCCO	
		2,4 m	2,9 m
M	Lunghezza di trasporto	9.555 mm	9.485 mm
N	Lunghezza di trasporto a terra	5.885 mm	5.000 mm
O	Altezza (all'estremità del braccio)	3.190 mm	2.970 mm

CAPACITÀ DI SOLLEVAMENTO



- A – Sbraccio dal centro di rotazione
- B – Altezza da terra del gancio benna
- C – Capacità di sollevamento - con benna (760 kg), leverismi (200 kg) e cilindro (140 kg)

Quando la benna, i leverismi o il cilindro vengono rimossi, le capacità di sollevamento possono essere aumentate dei loro rispettivi pesi. I valori riportati comprendono il peso della benna, del relativo cinematismo e del relativo martinetto idraulico.

Pattini 500 mm

- Capacità in linea
- Capacità laterale
- Capacità a massimo sbraccio

Avambraccio	A			7,5 m		6,0 m		4,5 m		3,0 m		1,5 m	

PC210LC-8

	7,5 m	kg	*2.800	*2.800			*4.150	*4.150						
	6,0 m	kg	*2.650	*2.650	*3.450	3.200	*4.250	*4.250						
	4,5 m	kg	*2.650	2.500	*4.550	3.150	*4.850	4.750	*5.400	*5.400				
	3,0 m	kg	*2.750	2.250	4.900	3.050	*5.800	4.450	*7.350	7.100	*11.450	*11.450		
	1,5 m	kg	*3.000	2.200	4.750	2.900	*6.750	4.150	*9.250	6.450	*6.350	*6.350		
	0,0 m	kg	*3.400	2.200	4.600	2.750	6.600	3.950	*10.450	6.050	*7.200	*7.200		
	-1,5 m	kg	4.050	2.400	4.550	2.700	6.450	3.800	10.450	5.900	*10.450	*10.450	*6.300	*6.300
	-3,0 m	kg	4.800	2.900			6.450	3.850	*10.450	5.950	*15.250	11.900	*10.050	*10.050
	-4,5 m	kg	*6.300	4.000					*9.000	6.150	*12.950	12.350		

	7,5 m	kg	*4.150	*4.150										
	6,0 m	kg	*3.950	3.450			*4.750	*4.750						
	4,5 m	kg	*3.950	2.850	4.950	3.100	*5.350	4.650	*6.200	*6.200				
	3,0 m	kg	4.150	2.550	4.850	3.000	*6.200	4.350	*8.050	6.900				
	1,5 m	kg	4.050	2.450	4.700	2.850	6.750	4.100	*9.800	6.350				
	0,0 m	kg	4.150	2.500	4.600	2.750	6.550	3.900	10.550	6.000	*6.750	*6.750		
	-1,5 m	kg	4.600	2.750	4.600	2.750	6.450	3.850	10.500	5.950	*11.600	*11.600	*7.300	*7.300
	-3,0 m	kg	5.650	3.400			6.550	3.900	*10.150	6.050	*14.500	12.100	*12.150	*12.150
	-4,5 m	kg	*6.800	5.150					*8.100	6.300	*11.500	*11.500		

PC210NLC-8

	7,5 m	kg	*2.800	*2.800			*4.150	*4.150						
	6,0 m	kg	*2.650	2.550	*3.450	2.750	*4.250	*4.250						
	4,5 m	kg	*2.650	2.150	*4.550	2.700	*4.850	4.100	*5.400	*5.400				
	3,0 m	kg	*2.750	1.900	4.950	2.600	*5.800	3.800	*7.350	6.050	*11.450	*11.450		
	1,5 m	kg	*3.000	1.800	4.800	2.450	*6.750	3.550	*9.250	5.350	*6.350	*6.350		
	0,0 m	kg	*3.400	1.850	4.650	2.350	6.650	3.300	*10.450	5.100	*7.200	*7.200		
	-1,5 m	kg	4.100	2.000	4.600	2.300	6.500	3.150	10.600	4.800	*10.450	8.800	*6.300	*6.300
	-3,0 m	kg	4.850	2.400			6.550	3.200	*10.450	4.950	*15.250	9.600	*10.050	*10.050
	-4,5 m	kg	*6.300	3.400					*9.000	5.150	*12.950	10.000		

	7,5 m	kg	*4.150	4.150										
	6,0 m	kg	*3.950	2.950			*4.750	4.150						
	4,5 m	kg	*3.950	2.450	*4.950	2.650	*5.350	4.000	*6.200	*6.200				
	3,0 m	kg	*4.200	2.150	4.900	2.550	*6.200	3.750	*8.050	5.850				
	1,5 m	kg	4.100	2.050	4.750	2.400	6.850	3.500	*9.800	5.200				
	0,0 m	kg	4.200	2.100	4.650	2.350	6.650	3.300	10.700	5.050	*6.750	*6.750		
	-1,5 m	kg	4.650	2.300	4.650	2.300	6.550	3.200	10.600	4.800	*11.600	8.900	*7.300	*7.300
	-3,0 m	kg	5.700	2.850			6.600	3.300	*10.150	5.050	*14.500	9.750	*12.150	*12.150
	-4,5 m	kg	*6.800	4.350					*8.100	5.300	*11.500	10.250		

* Al limite idraulico

Capacità di sollevamento secondo SAE J 1097.

Il valore indicato è il minore tra l'87% della capacità di sollevamento al limite idraulico e il 75% della capacità di sollevamento al limite di stabilità.

SPECIFICHE PER RIFIUTI & RICICLAGGIO

EQUIPAGGIAMENTO STANDARD

- Motore Komatsu SAA6D107E-1 da 116 kW, turbocompresso e postrefrigerato, sistema d'iniezione Common Rail, conforme alle normative EU Stage IIIA
- Filtro aria a doppio elemento con eiettore automatico e indicatore d'intasamento elettronico
- Ventola aspirante con schermatura per prevenire l'intasamento del radiatore
- Condensatore dell'aria condizionata esterno con ventola elettrica
- Marmitta speciale per i gas esausti
- Pre-filtro per l'aria di aspirazione del motore
- Spurgo automatico dell'impianto combustibile
- Preriscaldamento automatico del motore
- Protezione contro il surriscaldamento del motore
- Indicatore livello carburante
- Deceleratore automatico
- Chiave di avviamento motore
- Alternatore 24 V/60 A
- Batterie 2 x 12 V/140 Ah
- Motorino di avviamento 24 V/5,5 kW
- Circuito idraulico HydraMind, con Sistema Load Sensing a Centro Chiuso (CLSS)
- Regolazione elettronica combinata delle pompe idrauliche e del motore diesel (PEMC)
- Monitor a colori multifunzione con sistema di controllo e gestione EMMS
- 5 modalità di lavoro: Power, Economy, Breaker (Martello), Attachment (Accessori) e Lifting (Sollevamento)
- Funzione PowerMax
- Contrappeso
- Two additional hydraulic circuits, piped to the arm end
- Traslazione a 3 velocità con scalata automatica, riduttori finali epicicloidali con freni di parcheggio
- Servocomandi PPC a posizione regolabile per il controllo di braccio, avambraccio, benna e rotazione
- Comandi PPC per la traslazione e lo sterzo con leve e pedali
- Sistema satellitare KOMTRAX™ Komatsu
- Cabina SpaceCab™ con struttura di sicurezza rinforzata, pressurizzata e completamente isolata, montata su sospensioni viscosse, con vetri di sicurezza colorati, ampia superficie trasparente sul tetto con parasole, parabrezza anteriore apribile a scomparsa con dispositivo di bloccaggio, parabrezza inferiore smontabile, tergicristallo anteriore con intermittenza, tendina avvolgibile, accendisigari, posacenere, ripiano bagagli, tappetino
- Sedile ammortizzato riscaldato con supporto lombare, braccioli regolabili in altezza e cintura di sicurezza avvolgibile
- Climatizzatore automatico
- Impianto telecamere posteriori
- Alimentazione 12 V
- Porta bottiglie e porta documenti
- Box caldo-freddo
- Autoradio
- Dispositivo di segnalazione sovraccarico
- Avvisatore acustico
- Allarme acustico di traslazione
- Paraurti inferiori
- Torretta irrobustita di tipo heavy duty con protezioni inferiori
- Serrature di sicurezza per tappo gasolio e cofani
- Lubrificazione centralizzata per ralla e perni
- Pompa rifornimento carburante
- Valvole di sicurezza per il braccio principale
- Ampi corrimano e specchietti retrovisori
- Dotazione d'uso
- Luci: 2 sulla torretta e 1 sul braccio
- Linee idrauliche attacco rapido
- Possibilità di inserimento password per l'avviamento del motore
- Schemi e decalco a colori
- Catalogo ricambi e manuale d'uso e manutenzione

EQUIPAGGIAMENTO A RICHIESTA

- Carro in versione LC/NLC
- Pattini a tre costole 600, 700, 800, 900 mm
- Braccio monoblocco
- Avambraccio da 2,4 m; 2,9 m
- Linea idraulica per gli accessori
- Paraurti inferiori completi
- Gancio di sollevamento sul leverismo benna
- Valvola di sicurezza avambraccio
- Protezione frontale della cabina
- Protezione superiore della cabina "OPG Livello 2 - (FOPS)"
- Punti di servizio
- Luci aggiuntive (comprese luci sul tetto della cabina, luce destra sul braccio principale e faro rotante)
- Olio biodegradabile
- Tergicristallo parabrezza inferiore
- Visore parapiovra (senza OPG)
- Benne Komatsu
- Attacchi rapidi Komatsu
- Verniciatura speciale
- Altre dotazioni a richiesta

KOMATSU ITALIA SPA

Via Bergoncino 28
36025 Noventa Vic. na (VI)
Tel. 0444 780 411
Fax 0444 780 554

KOMATSU

Komatsu Europe
International NV
Mechelsesteenweg 586
B-1800 VILVOORDE (BELGIUM)
Tel. +32-2-255 24 11
Fax +32-2-252 19 81
www.komatsueurope.com