

KOMATSU

PW180-7

POTENZA MOTORE
116 kW / 156 HP @ 2.000 rpm

PESO OPERATIVO
15.620 - 17.980 kg

CAPACITA' BENNA
max. 1,13 m³

PW
180

ESCAVATORE IDRAULICO GOMMATO



PW180-7

UN RAPIDO SGUARDO

L'escavatore PW180-7 è una macchina robusta, ad alta produttività, di avanzata tecnologia. Progettata e costruita espressamente per i mercati europei, combina produttività, affidabilità e comfort operativo in una struttura solida e rispettosa dell'ambiente. L'esclusivo sistema "HydraMind" di Komatsu integrato nella macchina assiste l'operatore in tutte le attività, garantendo migliori prestazioni dell'escavatore ed una perfetta adattabilità a qualsiasi esigenza.

Maggiore produttività

- Elevate capacità di sollevamento ed eccellente stabilità
- Elevata forza di trazione

Sistema all'avanguardia per il controllo degli accessori

Il PW180-7 può utilizzare al meglio un'ampia gamma di accessori. E' dotato di un sistema avanzato per il controllo degli accessori, che offre:

- Portata idraulica selezionabile direttamente dall'operatore
- Preimpostazioni regolabili per una rapida adattabilità ai diversi accessori
- Linee idrauliche per accessori come il martello demolitore, la benna mordente, il frantumatore

Sottocarro

- Progettato con una notevole luce libera dal suolo
- Gioco dell'assale praticamente nullo con sistema di bloccaggio sui mozzi ruota a dischi in bagno d'olio
- Elevata forza di trazione
- Traslazione con cambio automatico a 3 velocità
- Velocità di traslazione massima di 35 km/h
- Larghezza optional del sottocarro: 2,75 m



KOMTRAX

Komatsu Tracking System

Il nuovo sistema di controllo sviluppato da Komatsu, vi permette di rintracciare e monitorare la vostra macchina in qualsiasi luogo ed in qualsiasi momento, regalandovi così una tranquillità assoluta.

POTENZA MOTORE
116 kW / 156 HP

PESO OPERATIVO
15.620 - 17.980 kg

CAPACITA' BENNA
max. 1,13 m³

Cabina SpaceCab™

- Cabina pressurizzata e isolata con climatizzatore automatico di serie
- Bassa rumorosità
- Cabina montata su sospensioni per ridurre le vibrazioni
- Cabina in posizione avanzata per una migliore visibilità
- Leve di comando ergonomiche
- Sedile appositamente progettato per le macchine gommate, con un livello di comfort eccezionale

Eccellente affidabilità e durata

- Componenti principali affidabili, progettati e costruiti da Komatsu
- Dispositivi elettronici altamente affidabili

In armonia con l'ambiente

- In modalità "Economy" si riduce ulteriormente il consumo di carburante
- Basse emissioni sonore
- Progettato in modo da consentire un facile recupero dei componenti



ecot3
ecology & economy - technology 3

Il motore Komatsu SAA6D107E-1 è conforme alle normative EU Stage IIIA ed EPA Tier III sulle emissioni.

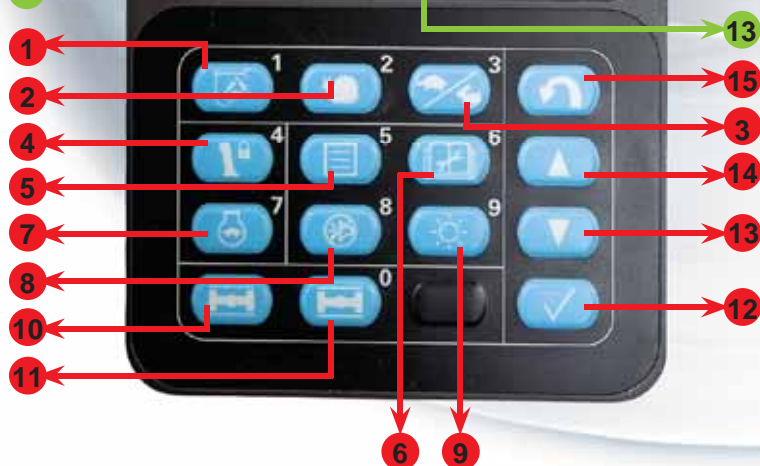
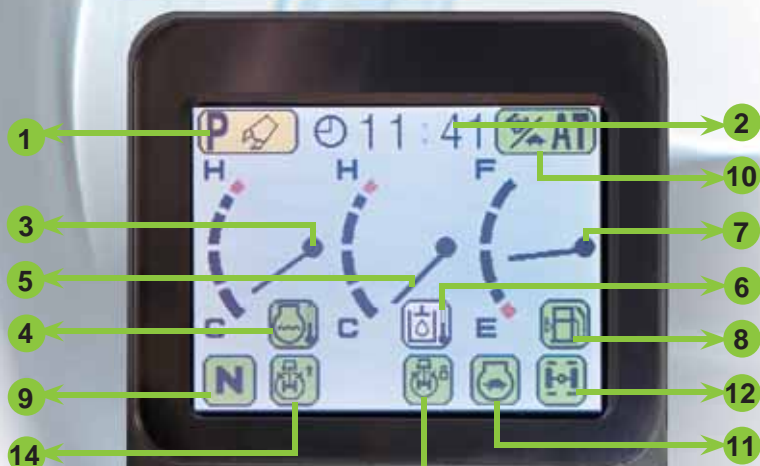
EMMS

EMMS (Equipment Management and Monitoring System)

L'EMMS è un sistema altamente sofisticato, che controlla e gestisce tutte le funzioni dell'escavatore. L'interfaccia utente è molto intuitiva e assicura all'operatore un facile accesso a un'ampia gamma di funzioni e informazioni operative.

Quattro modalità di lavoro

Il PW180-7 è dotato di tre modalità operative (P, E, B), più una modalità per il sollevamento (L). Ogni modalità è progettata in modo tale da adeguare la velocità del motore, la portata delle pompe e la pressione dell'impianto, alle necessità operative richieste. In questo modo, è possibile ottenere dalla macchina le migliori prestazioni per svolgere il lavoro specifico.



Simboli sullo schermo

- 1 Modalità operativa
- 2 Contatore e orologio
- 3 Temperatura liquido di raffreddamento
- 4 Spia temperatura liquido di raffreddamento
- 5 Temperatura olio idraulico
- 6 Spia temperatura olio idraulico
- 7 Livello carburante
- 8 Spia riserva carburante
- 9 Direzione di traslazione
- 10 Modalità di traslazione
- 11 Deceleratore automatico
- 12 Bloccaggio assale anteriore
- 13 Bloccaggio della rotazione
- 14 Posizione torretta

Comandi a pulsante

- 1 Selettore della modalità operativa
- 2 Velocità lenta di avanzamento
- 3 Selettore di velocità alta/bassa
- 4 Bloccaggio delle leve di comando
- 5 Selezione della portata d'olio agli accessori
- 6 Programma di manutenzione
- 7 Deceleratore automatico
- 8 Cancellazione allarme acustico
- 9 Regolazione luminosità display
- 10 Bloccaggio automatico assale anteriore
- 11 Bloccaggio assale anteriore
- 12 Tasto di accettazione
- 13 Scorrimento verso il basso
- 14 Scorrimento verso l'alto
- 15 Ritorno funzione
- 16 Stabilizzatore posteriore sinistro/lama posteriore
- 17 Stabilizzatore anteriore sinistro/lama anteriore
- 18 Stabilizzatore anteriore destro
- 19 Stabilizzatore posteriore destro

Modalità Power

Potenza massima e cicli veloci. Viene generalmente selezionato per operazioni impegnative come scavi e carichi gravosi. Inoltre con la funzione „Power Max“ si aumenta temporaneamente la forza di scavo del 7% assicurando così maggiore potenza nelle situazioni operative più difficoltose.

Modalità Economy

La modalità a basso consumo. Funzionamento più silenzioso durante le operazioni notturne e/o nelle zone urbane. Il consumo di carburante e le emissioni sono notevolmente ridotti.

Modalità Breaker (Martello)

Ottimizza la pressione e la portata idraulica, nonché il regime del motore, per l'impiego idoneo del martello, assicurando in questo modo l'efficacia delle operazioni di demolizione.

Modalità Lifting (Sollevamento)

Aumenta la pressione idraulica, maggiorando così la capacità di sollevamento del 7%. Questa modalità consente lo svolgimento delle operazioni di sollevamento in totale sicurezza.

Modalità	Denominazione	Vantaggio
P	Power	Produzione e potenza massime Cicli rapidi
E	Economy	Eccellente risparmio di carburante
B	Breaker (Martello)	Regime motore e portata idraulica adatti all'uso del martello
L	Lifting (Sollevamento)	Pressione idraulica maggiorata del 7%



Regolazione della portata idraulica in modalità B (martello).



Regolazione di precisione della portata idraulica in modalità B (martello).



Regolazione della portata idraulica degli accessori in modalità P (Power) o E (Economy).



Password.

Facile da consultare e facile da utilizzare

Display LCD a colori per la visualizzazione ottimale di tutte le indicazioni. Le lettere e i numeri sono combinati con immagini a colori per garantire informazioni chiare e intuitive. Lo schermo ad alta risoluzione è perfettamente leggibile anche in pieno sole e in qualsiasi condizione di luce.

Traslazione automatica a tre velocità

La velocità di traslazione scala automaticamente da alta a bassa, a seconda delle condizioni operative.

	Alta	Bassa	Auto	Lenta
Velocità di traslazione	35 km/h	9,5 km/h	0 - 35 km/h	2,5 km/h

Regolazione della portata d'olio agli accessori

Dal monitor LCD, si sceglie automaticamente la portata ottimale della pompa idraulica per gli accessori di demolizione, di frantumazione e di altro tipo nelle modalità B, P o E. Inoltre, quando si opera contemporaneamente con gli accessori e le attrezzature di lavoro, il sistema riduce automaticamente il flusso d'olio agli accessori, consentendo così un movimento fluido delle attrezzature di lavoro.

Protezione con password

Impedisce l'utilizzo non autorizzato della macchina. Il motore non può essere avviato senza immettere la password personale a quattro cifre. Per maggior sicurezza, la batteria è collegata direttamente al motorino di avviamento che, come il motore, richiede l'immissione della password. La password è attivabile a richiesta.

COMFORT OPERATIVO

L'interno della cabina del PW180-7 è spazioso e garantisce un ambiente di lavoro confortevole

Cabina SpaceCab™

Cabina confortevole

La cabina del PW180-7 è molto spaziosa e l'ambiente operativo risulta quindi eccezionalmente confortevole. Lo spazio è tale da consentire di reclinare completamente lo schienale del sedile insieme al poggiatesta.

Cabina pressurizzata

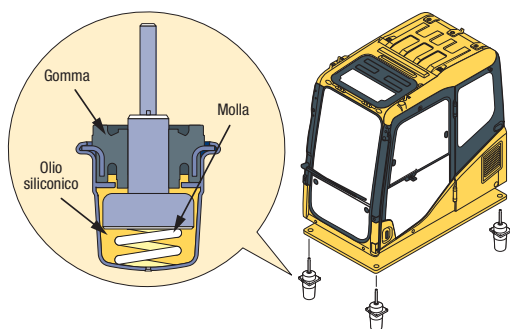
Il climatizzatore automatico di serie, il filtro aria e una maggiore pressione interna dell'aria preven- gono l'ingresso di polvere all'interno della cabina.

Bassa rumorosità

I livelli di rumorosità risultano sostanzialmente ridotti, sia per quanto riguarda il motore, che per quanto riguarda la rotazione e il funzionamento dell'impianto idraulico.

Cabina montata su speciali sospensioni per ridurre le vibrazioni

La cabina del PW180-7 è montata su nuove so- spensioni di tipo viscoso, con una corsa più lunga e comprendenti una molla supplementare. Le nuove sospensioni insieme alle piattaforme laterali rinforzate destra e sinistra, assicurano una riduzio- ne delle vibrazioni al sedile operatore.



Filtro aria interno cabina

La facile rimozione/installazione dell'elemento del filtro aria interno cabina, senza necessità di attrezzi, semplifica le operazioni di pulizia.



Ampio tettuccio trasparente con parasole integrato



Alimentazione 12 V e autoradio (optional)



Controllo clima



Piantone del volante regolabile con varie funzioni

Sicurezza

Comandi a posizione regolabile

I manipolatori di comando, proporzionali e ad alta sensibilità, permettono all'operatore di lavorare comodamente e al tempo stesso di avere la massima precisione sui movimenti. Un meccanismo a doppio scorrimento permette al sedile e ai comandi di muoversi contemporaneamente o indipendentemente e l'operatore può quindi impostare l'ideale posizione di lavoro in modo da ottenere la massima produttività e il massimo comfort operativo.



Box caldo-freddo



Manipolatori con comando proporzionale per gli accessori



Lunga corsa del sedile: 340 mm



Sbrinatori

Eccezionale visibilità

La grande cabina e le ampie superfici vetrate assicurano un'ottima visibilità globale.

Separazione vano pompa/motore

Evita la diffusione di spruzzi d'olio sul motore, riducendo così il rischio d'incendio.

Protezioni termiche e della ventola

Sono posizionate intorno alle parti molto calde del motore.

Gradini antiscivolo e ampi corrimano

I gradini con superficie antiscivolo garantiscono maggiore sicurezza nelle operazioni di manutenzione.

Protezione termica



Pedane antisdrucciolo

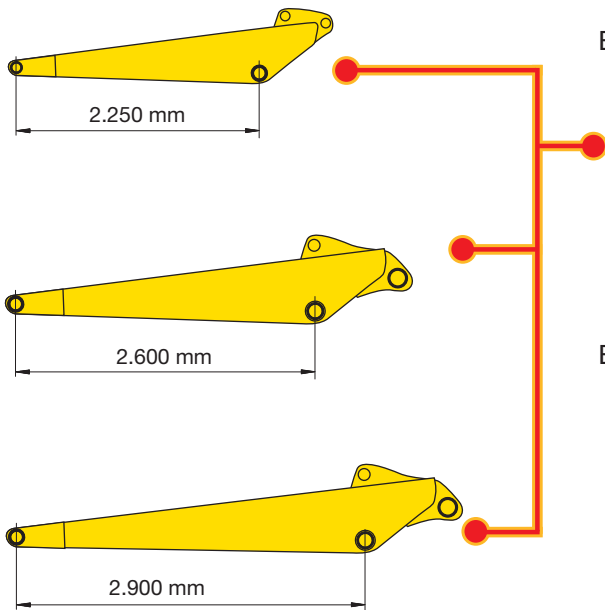


Gli ampi corrimano garantiscono un accesso sicuro



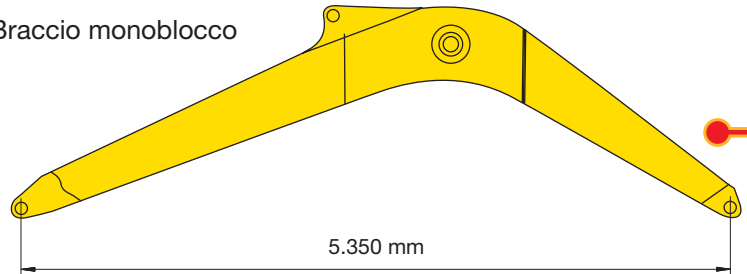
FLESSIBILITÀ

AVAMBRACCIO

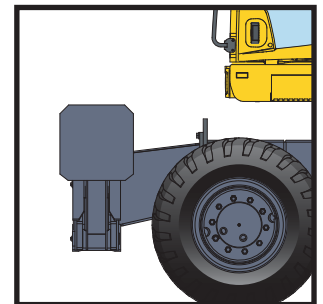
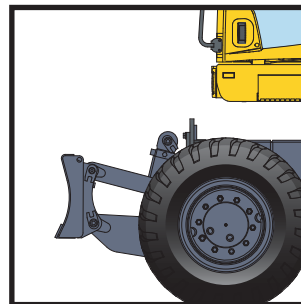
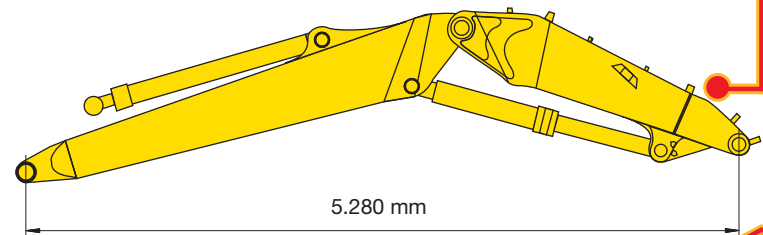


BRACCIO PRINCIPALE

Braccio monoblocco



Braccio posizionario



Linea idraulica per gli accessori

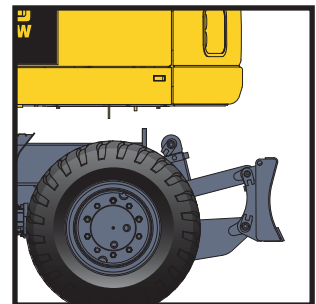
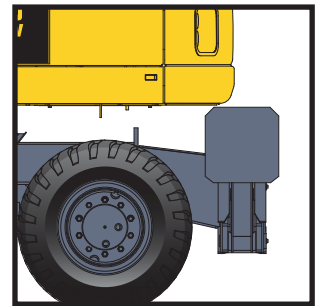
Di serie è previsto un circuito idraulico a 1 e 2 vie, per l'uso di una vasta gamma di accessori.



Stabilizzatori

Gli stabilizzatori sono a comando indipendente e sono previsti sia per la parte anteriore che per la parte posteriore della macchina. Gli stabilizzatori hanno robuste protezioni per i cilindri.

Il PW180-7 può essere dotato di un'ampia gamma di attrezzature di lavoro e accessori per il sottocarro, in modo da risultare adatto alle applicazioni più svariate.



Accessori intercambiabili e funzionali

Gli stabilizzatori e la lama dozer sono intercambiabili, possono essere scambiati con facilità assicurando la massima flessibilità. Gli stabilizzatori e la lama sono controllati dal monitor. Il monitor di controllo prevede 4 pulsanti che consentono di azionare gli accessori singolarmente o tutti insieme.



Vano porta attrezzi

Un ampio vano portattrezzi, robusto e sicuro, è integrato tra i para-fanghi del sottocarro. A richiesta, è disponibile un secondo vano.



Lama

Una lama parallela con robuste protezioni per i cilindri, è applicabile alla parte anteriore o posteriore della macchina. Dimensioni: con sottocarro da 2,55 m: 2.550 mm x 520 mm con sottocarro da 2,75 m: 2.750 mm x 520 mm

FACILE OPERATIVITÀ

Oltre ai movimenti delle attrezzature di lavoro, il joystick controlla anche gli accessori del sottocarro. Combinato ai selettori del monitor, il joystick permette di controllare gli stabilizzatori e la lama. Questa funzione, assieme al bloccaggio automatico dell'assale, consente di spostare, stabilizzare e utilizzare la macchina in maniera estremamente rapida.

Comando martello

Pulsante per l'azionamento del martello demolitore quando è selezionata la modalità "B".

Attivazione accessori del sottocarro

Dopo aver premuto il pulsante, la leva può essere utilizzata per azionare l'accessorio selezionato del sottocarro. Dopo aver azionato gli accessori del sottocarro, ripremere il pulsante per riportare la leva alla modalità standard di azionamento del braccio principale.

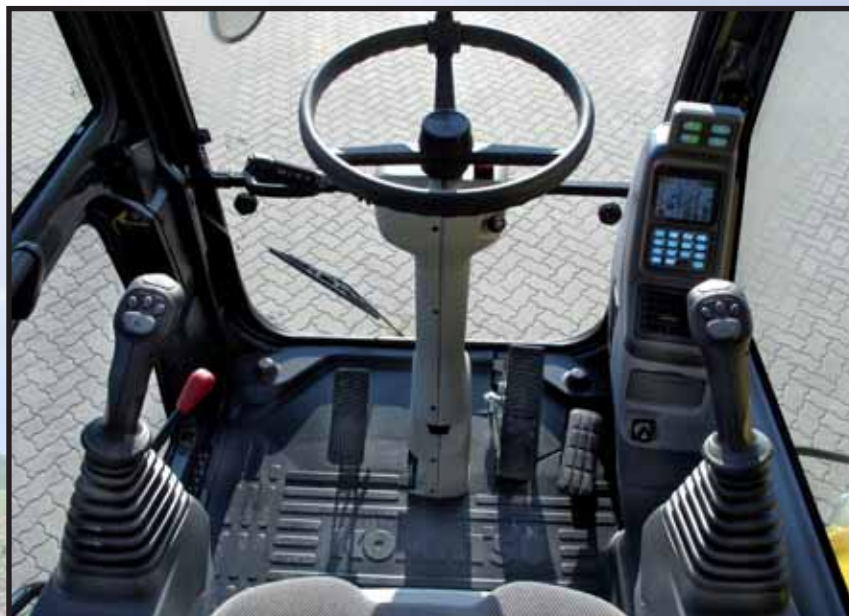


Comando proporzionale

per il controllo degli accessori.

Comando traslazione

Interruttore per il controllo della traslazione (avanti, folle e indietro).



PRODUTTIVITÀ



Sollevamento sicuro e preciso

Per quanto riguarda la stabilità, il PW180-7 è una delle migliori macchine della sua categoria. La macchina è dotata di serie di valvole di sicurezza sui bracci e di dispositivi di protezione da sovraccarichi. Tutto questo, abbinato alla capacità di controllo assicurata dal sistema HydrauMind e alla potenza della modalità di sollevamento, consente di ottenere eccezionali prestazioni incredibilmente sicure e precise.

Esempio: La capacità di sollevamento frontale (sbraccio anteriore di 6,0 m, altezza 1,5 m) è di 6,1 t (braccio posizionatore, avambraccio da 2.600 mm, stabilizzatori anteriori e lama posteriore).

Maggior risparmio di carburante

Con il motore Komatsu ECOT3 di nuova concezione, il PW180-7 riduce in modo significativo il consumo di carburante. La migliore interazione motore-sistema idraulico assicura un ulteriore maggiore rendimento globale. Il motore Komatsu SAA6D107E-1 è conforme alle normative EPA Tier III ed EU Stage IIIA sulle emissioni.

Funzione PowerMax

La funzione PowerMax può essere selezionata premendo un pulsante sul joystick sinistro. Si ottiene un aumento istantaneo di potenza che facilita la rottura in condizioni di scavo estremamente impegnative. La funzione PowerMax è disponibile nelle modalità operative P ed E.

Forza di strappo alla benna*: 12.500 kg (123 kN)

Forza di scavo all'avambraccio*: 9.700 kg (95 kN)

* PowerMax, avambraccio da 2.250 mm, norme ISO



Eccezionale visibilità

L'eccellente visibilità in tutte le direzioni è garantita dagli ampi vetri panoramici. La visibilità frontale è ulteriormente incrementata dall'uso del sistema di tergicristallo brevettato Komatsu. Quando non è in funzione, il tergicristallo si appoggia sul telaio della cabina senza alcun contatto con il vetro anteriore. Oltre a garantire un'eccellente visibilità, questo sistema permette di sollevare il vetro anteriore senza scollegare il tergicristallo. Il nuovo tettuccio in plexiglas garantisce all'operatore, un'ottima visuale a tutte le operazioni del braccio, nonché un'ulteriore luminosità all'interno della cabina. Il nuovo parasole inoltre garantisce un'ottima schermatura contro il sole.

RIVOLUZIONARIO SISTEMA DI CONTROLLO



Komtrax™, il nuovo sistema di controllo satellitare sviluppato da Komatsu, offre una prospettiva rivoluzionaria per il monitoraggio dei mezzi, in ogni momento e in qualsiasi luogo. Permette di individuare con la massima precisione dove si trovano le vostre macchine e di ottenere dati sul loro funzionamento nonché la lettura del contatore in tempo reale tramite un collegamento Internet. Il sistema Komtrax™ Komatsu si basa su una piattaforma di trasmissione satellitare che consente di inviare dati dalla macchina ad un centro di elaborazione e controllo con la possibilità di interagire con la macchina stessa. Progettato per le sfide tecnologiche del futuro, il sistema Komtrax soddisferà le vostre esigenze di oggi e di domani.

Il sistema Komtrax vi aiuterà a rispondere alle tre domande più importanti riguardo la vostra macchina:

- La macchina è redditizia?
- E' in sicurezza?
- La macchina è in buona salute?

Per maggiori dettagli, chiedete al vostro concessionario una copia della brochure dedicata al sistema Komtrax.



Controllo posizione macchina

Cliente

Controllo contatore



Storico ore di funzionamento annuali

Segnalazioni e manutenzione periodica

Dati operativi (livello carburante, ore, etc.)

Year	Operating Hours	Idle Hours	Total Hours
2010	1000	500	1500
2011	1200	600	1800
2012	1500	750	2250
2013	1800	900	2700
2014	2000	1000	3000
2015	2200	1100	3300

Alert Type	Machine ID	Alert Date	Alert Description
Oil Change	12345	2015-01-15	Oil change due
Filter Change	12345	2015-02-01	Filter change due
Inspection	12345	2015-03-15	Inspection due

Machine ID	Fuel Level (%)	Operating Hours	Idle Hours
12345	85	1000	500
67890	90	1200	600
11111	75	1500	750

In alcuni paesi il sistema KOMTRAX™ non è ancora disponibile, ma è possibile attivarlo contattando un distributore locale. Il sistema KOMTRAX™ non funziona se il segnale satellitare è bloccato o oscurato.

MANUTENZIONE

Facile manutenzione

Komatsu ha progettato il PW180-7 in modo da garantire un facile accesso per la manutenzione. Grazie a ciò, diventa più facile rispettare gli intervalli di manutenzione ordinaria riducendo così i costosi tempi morti di eventuali riparazioni successive. Ecco alcune delle caratteristiche più interessanti del PW180-7 relative alla manutenzione.

Facile accesso al filtro olio motore e al drenaggio del carburante

Il filtro olio motore e il drenaggio del carburante sono installati a distanza per facilitare l'accesso.

Gruppo radiatore "side-by-side"

Il montaggio affiancato del radiatore e dello scambiatore dell'olio consente una facile pulizia e quando necessario, una semplice e veloce rimozione/ installazione dei componenti.

Prefiltro combustibile

Dispositivo standard che separa l'acqua mescolata al carburante, evitando danni all'impianto di alimentazione.



Progettati e costruiti pensando alla robustezza

Il braccio principale e l'avambraccio sono stati ottimizzati, in fase di progettazione, utilizzando le ultime tecniche di progettazione assistita e conducendo numerose serie di test, in maniera da garantirne robustezza e durata.

Il processo di fabbricazione altamente automatizzato utilizza le apparecchiature più moderne e le migliori tecniche di controllo. Le saldature fondamentali vengono eseguite da robot per garantire una qualità estremamente elevata ed un prodotto sempre omogeneo.

Il sistema di perni e boccole è stato progettato prestando particolare attenzione alla precisione e all'affidabilità. Le articolazioni principali delle attrezzature di lavoro utilizzano un sistema di boccia in bronzo e perno cromato che assicura gioco minimo e notevole durata.

SPECIFICHE TECNICHE



MOTORE

Modello.....Komatsu SAA6D107E-1
 Tipo a 4 tempi, sistema d'iniezione HPCR Common Rail, raffreddato ad acqua, turbocompresso, postrefrigeratore aria-aria

Potenza motore
 ad un regime di 2.000 rpm
 ISO 14396 116 kW/156 HP
 ISO 9249 (potenza netta) 109 kW/146 HP

Numero cilindri 6
 Alesaggio x corsa 107 x 124 mm
 Cilindrata 6,69 l
 Batterie 2 x 12 V/120 Ah
 Alternatore 24 V/60 A
 Motorino di avviamento 24 V/5,5 kW
 Filtro aria a secco, con doppio elemento, eiettore automatico ed indicatore elettronico di intasamento
 Raffreddamento con ventola aspirante



IMPIANTO IDRAULICO

TipoHydrauMind Load Sensing a centro chiuso ed elementi compensati

Circuiti idraulici supplementari a seconda della specifica, è possibile installare fino a 2 circuiti idraulici a controllo proporzionale e l'impianto per l'attacco rapido

Pompa principale a pistoni assiali a portata variabile per braccio, avambraccio, benna, rotazione e traslazione

Portata massima 308 l/min

Taratura pressioni

Azionamenti base 355 bar
 Azionamenti base (PowerMax) 380 bar
 Traslazione 380 bar
 Rotazione 290 bar
 Servocomandi 36 bar



RIFORMIMENTI

Serbatoio carburante 325 l
 Radiatore 17,6 l
 Olio motore 26 l
 Olio riduttore di rotazione 4,5 l
 Serbatoio olio idraulico 120 l
 Trasmissione 4,85 l
 Differenziale anteriore 11,5 l
 Differenziale posteriore 9,5 l
 Riduttore finale anteriore 2,85 l
 Riduttore finale posteriore 2,0 l
 Lubrificazione ralla 10,5 l



STERZO

Tipoidraulico alimentato da una pompa a ingranaggi indipendente e controllato tramite valvole prioritarie e sistema Orbitrol LS.
 Raggio min. di sterzo 6.800 mm (al centro della ruota esterna)



ROTAZIONE

Concezione motore idraulico a pistoni assiali integrato con riduttore epicicloidale bistadio
 Blocco rotazione ad azionamento elettrico di batteria di dischi in bagno d'olio integrata nel motore idraulico
 Velocità di rotazione 0 - 11,5 rpm
 Coppia di rotazione 43 kNm



TRASMISSIONE

Tipomotore idraulico con cambio Power Shift, completamente automatica con trazione integrale permanente

Motore di traslazione a pistoni assiali con cilindrata variabile

Pressione massima 380 bar

Modalità di traslazione automatica + 3 modalità

Velocità di traslazione
 Hi / Lo / Lenta 35,0 / 9,5 / 2,5 km/h

Forza max. di trazione 10.500 kg

Carico ammissibile sull'assale anteriore inferiore a 7.800 kg

Carico ammissibile sull'assale posteriore inferiore a 10.420 kg

Oscillazione dell'assale anteriore 10°, con possibilità di bloccaggio in qualsiasi posizione dal posto guida.



FRENI

Tipocircuitto idraulico alimentato da una pompa a ingranaggi indipendente.

Freni di servizio multidisco in bagno d'olio integrati nei mozzi degli assali, comando a pedale.

Freno di stazionamento multidisco in bagno d'olio, integrati nella trasmissione, di tipo negativo con comando elettrico.



EMISSIONI

Emissioni il motore Komatsu risponde a tutte le normative EU Stage IIIA/EPA Tier III in materia di emissioni

Livelli sonori

LwA rumorosità esterna 102 dB(A) (2000/14/EC Stage II)
 LpA rumorosità interna 72 dB(A) (ISO 6396 valore dinamico)

Livelli di vibrazione (EN 12096:1997)*

Mano/braccio ≤ 2,5 m/s² (incertezza K = 0,91 m/s²)
 Corpo ≤ 0,5 m/s² (incertezza K = 0,22 m/s²)

* per la valutazione del rischio secondo la direttiva 2002/44/EC, fare riferimento alla ISO/TR 25398:2006.



PESO OPERATIVO (VALORI INDICATIVI)

Peso operativo include attrezzature di lavoro, avambraccio da 2.600 mm, benna da 0,63 m³ (550 kg), operatore (75 kg), pneumatici gemellati, lubrificanti, liquidi, pieno carburante e allestimento standard.

ACCESSORI DEL SOTTOCARRO	BRACCIO MONOBLOCCO	BRACCIO POSIZIONATORE
Senza accessori	15.620 kg	15.840 kg
Lama posteriore	16.510 kg	16.730 kg
Stabilizzatori posteriori	16.720 kg	16.950 kg
2 stabilizzatori + lama	17.540 kg	17.760 kg
Quattro stabilizzatori	17.750 kg	17.980 kg



SELEZIONE BENNE E AVAMBRACCI

Le caratteristiche delle benne e la relativa combinazione con l'avambraccio possono variare in funzione del Paese di destinazione.

COMBINAZIONE BENNE - AVAMBRACCIO					
Benna			Avambraccio		
Larghezza	Capacità (SAE)	Peso	2.250 mm	2.600 mm	2.900 mm
600 mm	0,38 m ³	385 kg	○	○	○
700 mm	0,47 m ³	435 kg	○	○	○
800 mm	0,56 m ³	465 kg	○	○	○
900 mm	0,66 m ³	495 kg	○	○	○
1.000 mm	0,75 m ³	530 kg	○	○	○
1.200 mm	0,94 m ³	615 kg	○	□	△
1.400 mm	1,13 m ³	695 kg	△	△	-

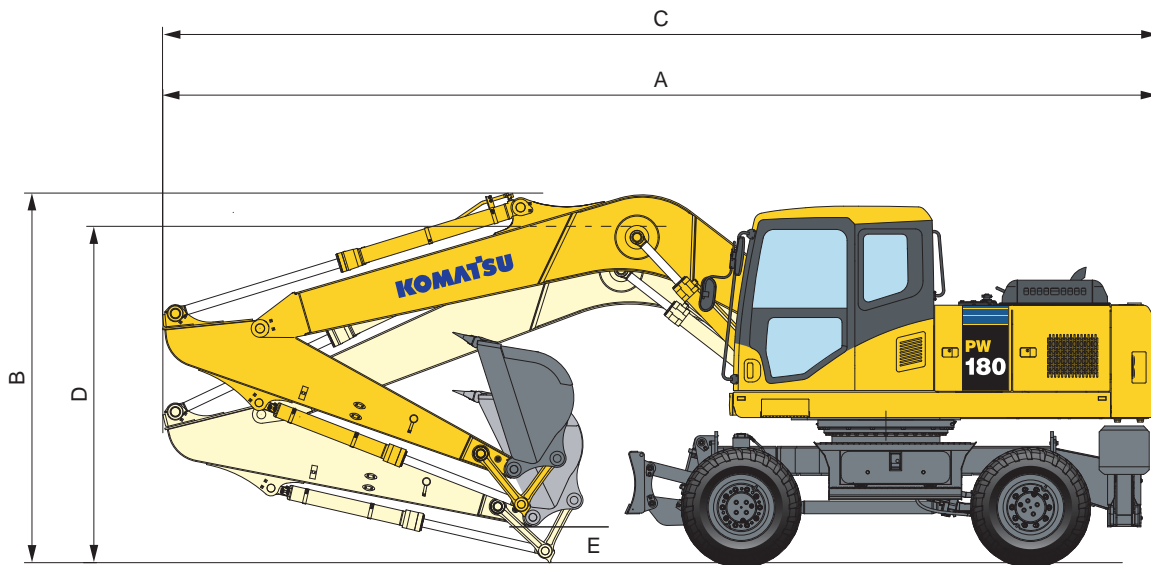
Dati e specifiche tecniche riportati in tabella sono puramente indicativi e non impegnativi in quanto si riferiscono a condizioni operative "medie". Per ulteriori informazioni contattare il Concessionario Komatsu competente per il territorio.

- Peso specifico materiale fino a 1,8 t/m³
- Peso specifico materiale fino a 1,5 t/m³
- △ Peso specifico materiale fino a 1,2 t/m³
- Benna sconsigliata

FORZE DI SCAVO			
Avambraccio	2.250 mm	2.600 mm	2.900 mm
Forza di strappo alla benna	10.200 kg (115 kN)	10.200 kg (115 kN)	10.200 kg (115 kN)
Forza di strappo alla benna (PowerMax)	12.500 kg (123 kN)	12.500 kg (123 kN)	12.500 kg (123 kN)
Forza di scavo all'avambraccio	9.100 kg (89 kN)	8.200 kg (80 kN)	7.600 kg (74 kN)
Forza di scavo all'avambraccio (PowerMax)	9.700 kg (95 kN)	9.000 kg (88 kN)	8.100 kg (79 kN)

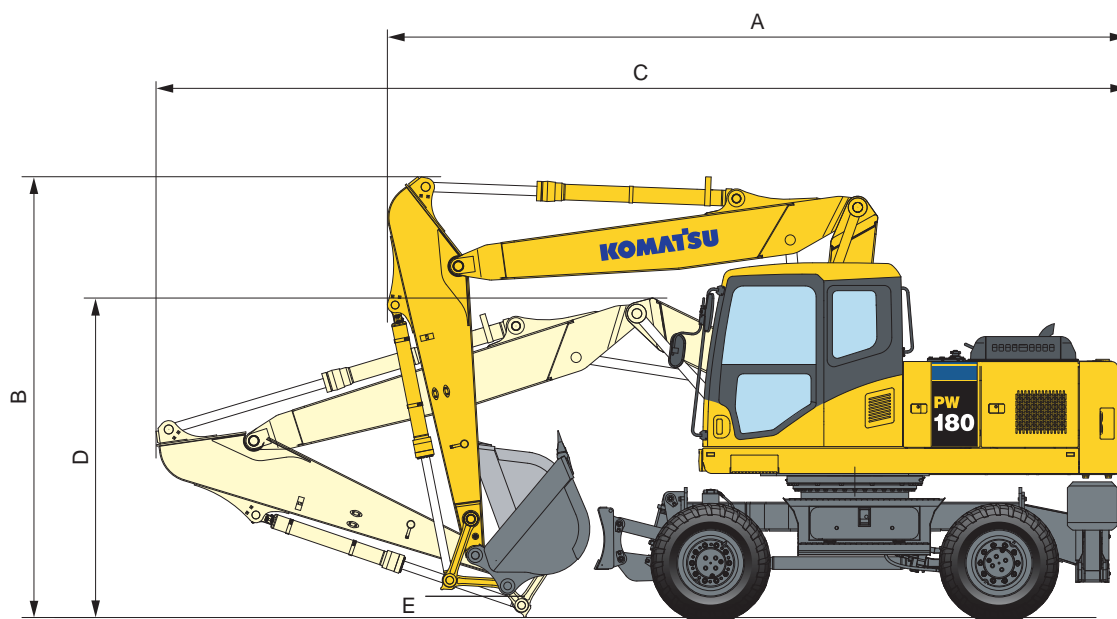
DIMENSIONI

BRACCIO MONOBLOCCO



Avambraccio	Posizione di trasferimento			Posizione di trasporto	
	A	B	E	C	D
2.250 mm	8.900 mm	3.720 mm	928 mm	8.957 mm	3.162 mm
2.600 mm	8.900 mm	3.720 mm	800 mm	8.963 mm	3.193 mm
2.900 mm	8.900 mm	3.720 mm	624 mm	8.970 mm	3.290 mm

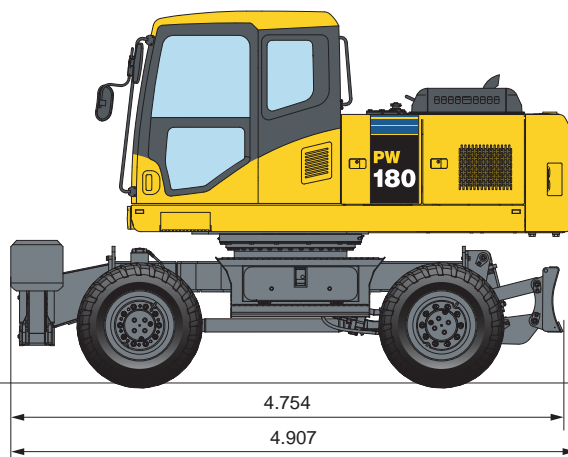
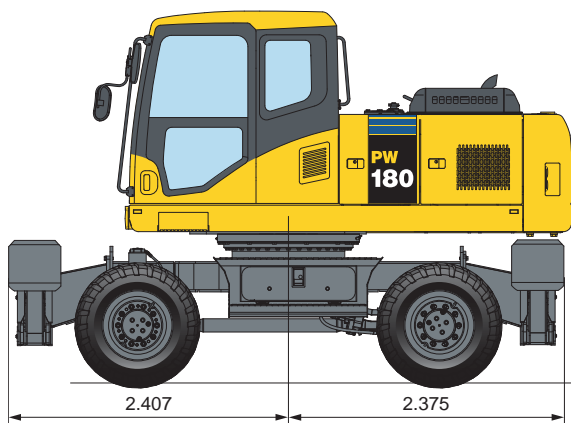
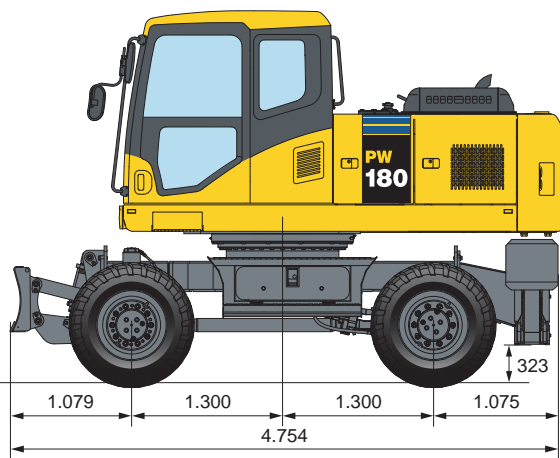
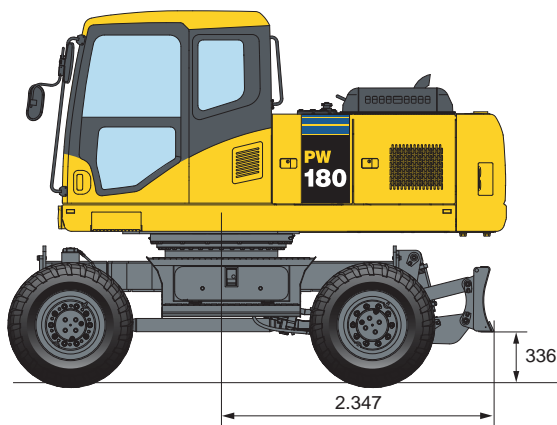
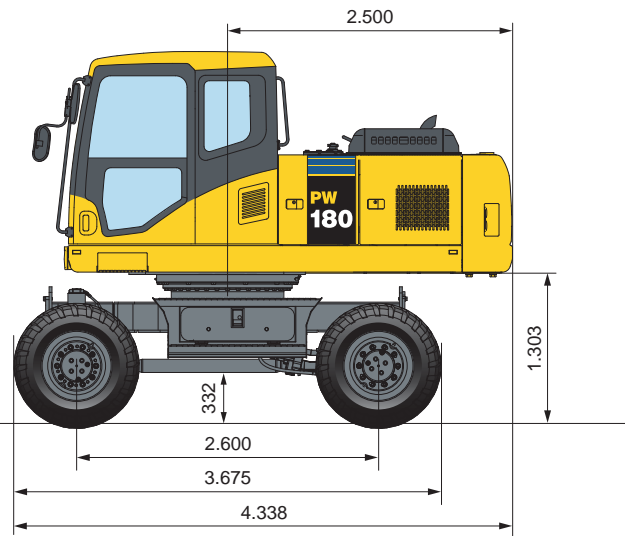
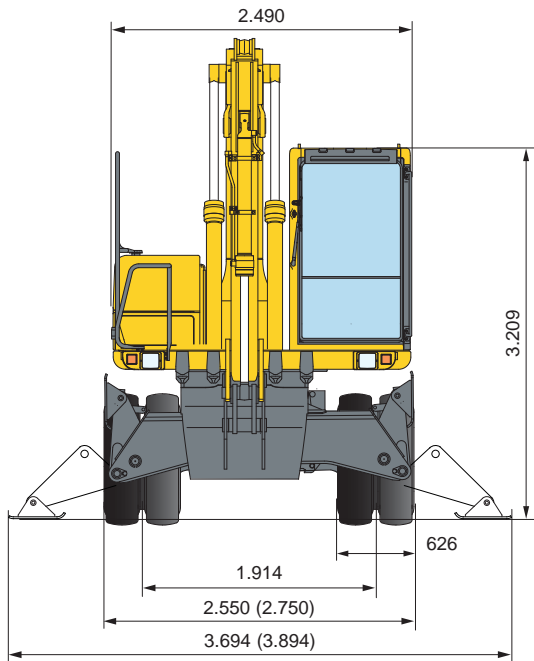
BRACCIO POSIZIONATORE



Avambraccio	Posizione di trasferimento			Posizione di trasporto	
	A	B	E	C	D
2.250 mm	6.794 mm	3.972 mm	551 mm	8.882 mm	3.178 mm
2.600 mm	6.717 mm	3.972 mm	205 mm	8.870 mm	3.273 mm
2.900 mm *	6.850 mm	3.960 mm	368 mm	8.845 mm	3.375 mm

* Posizione di trasferimento senza benna

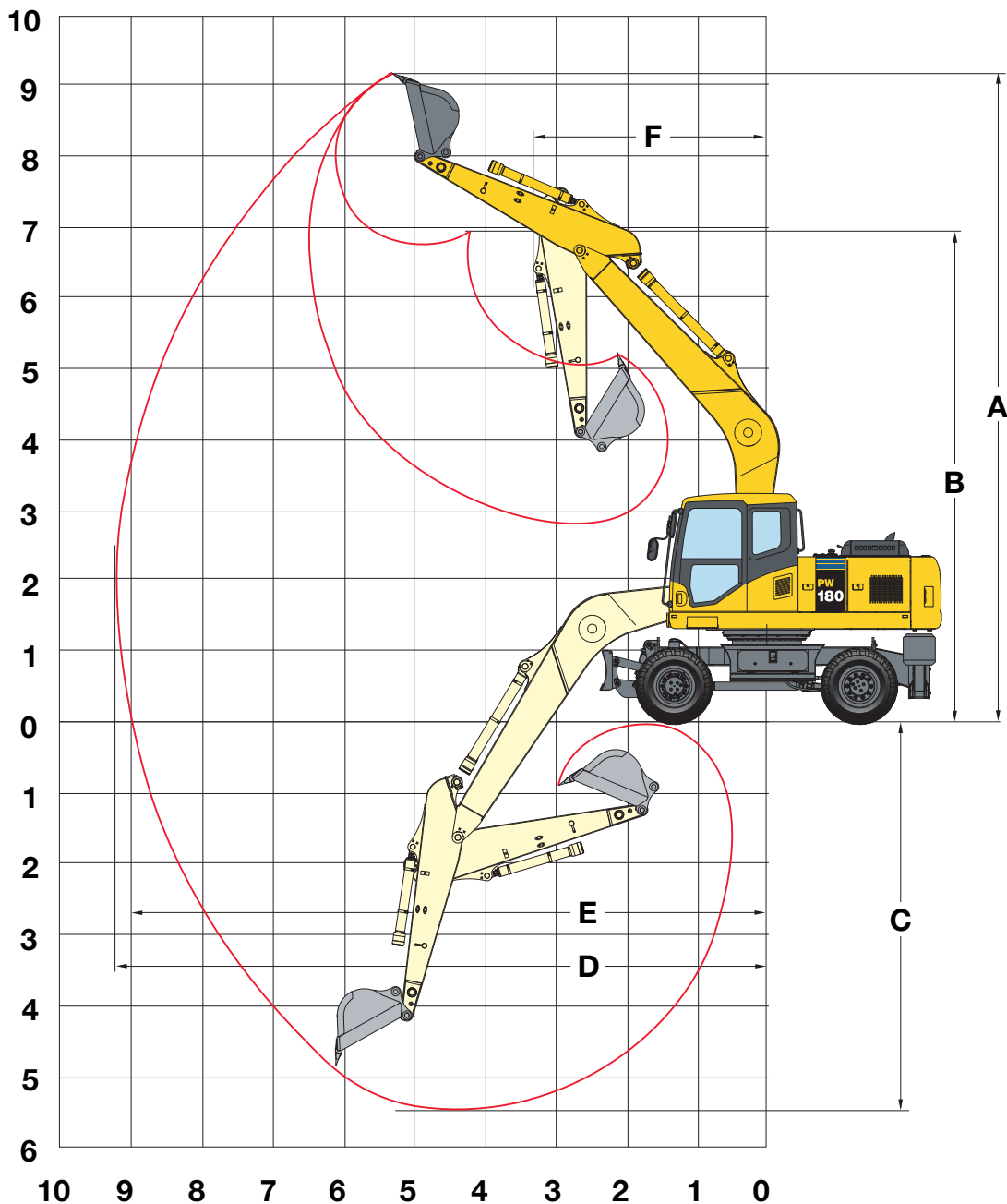
DIMENSIONI E SOTTOCARRO



() : dati per sottocarro da 2,75 m

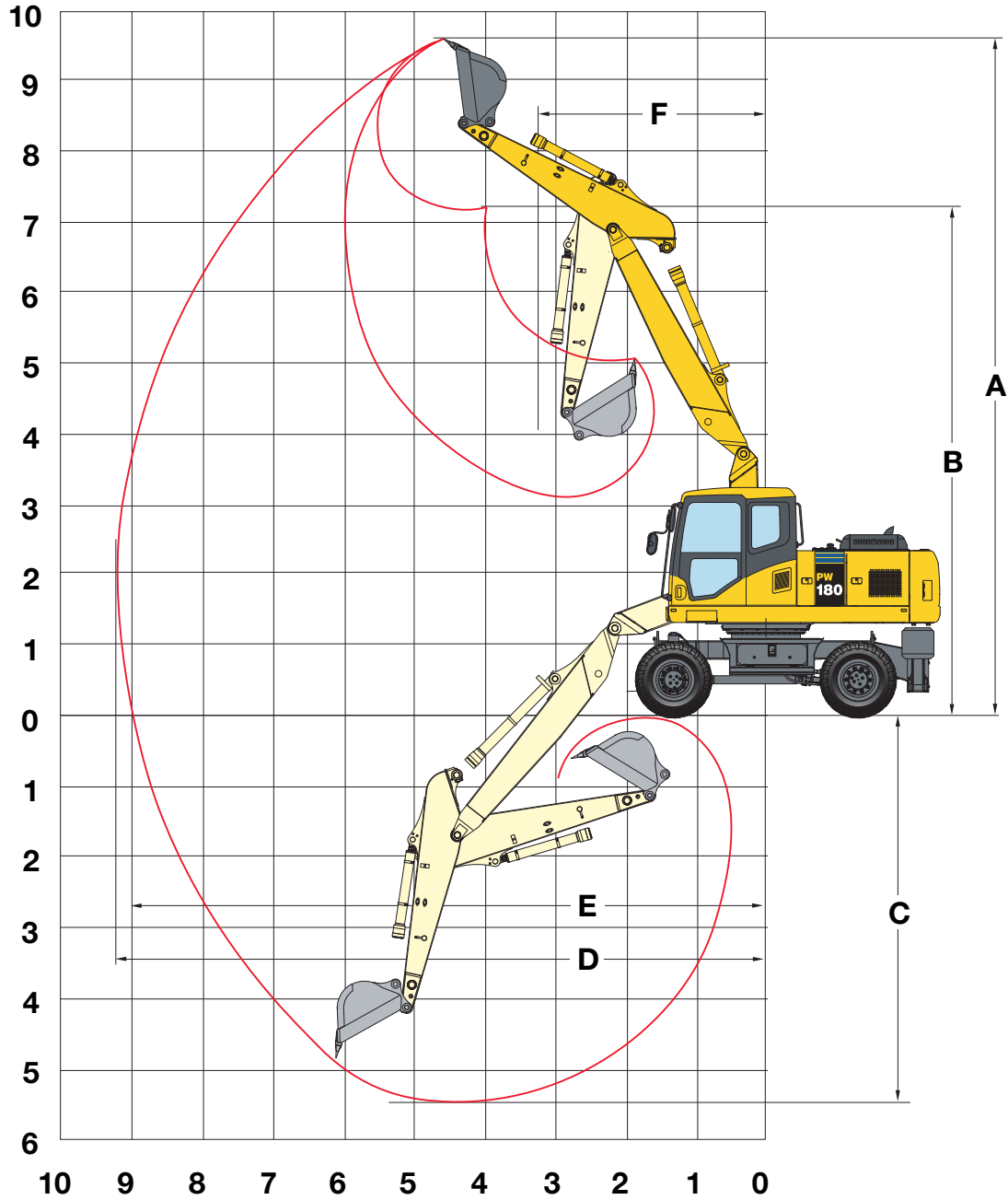
DIAGRAMMA DI SCAVO

BRACCIO MONOBLOCCO



AVAMBRACCIO		2.250 mm	2.600 mm	2.900 mm
A	Altezza max. di scavo	9.458 mm	9.562 mm	9.756 mm
B	Altezza max. di carico	6.915 mm	7.064 mm	7.236 mm
C	Profondità max. di scavo	5.321 mm	5.676 mm	5.966 mm
D	Sbraccio max. di scavo	9.061 mm	9.345 mm	9.929 mm
E	Sbraccio max. di scavo al piano terra	8.876 mm	9.170 mm	9.759 mm
F	Raggio minimo di rotazione anteriore	3.543 mm	3.829 mm	4.057 mm

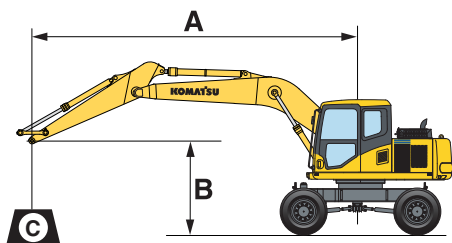
BRACCIO POSIZIONATORE



AVAMBRACCIO		2.250 mm	2.600 mm	2.900 mm
A	Altezza max. di scavo	9.942 mm	10.129 mm	10.350 mm
B	Altezza max. di carico	7.283 mm	7.489 mm	7.709 mm
C	Profondità max. di scavo	5.400 mm	5.742 mm	6.044 mm
D	Sbraccio max. di scavo	9.080 mm	9.401 mm	9.683 mm
E	Sbraccio max. di scavo al piano terra	8.907 mm	9.227 mm	9.509 mm
F	Raggio minimo di rotazione anteriore	3.065 mm	3.311 mm	3.511 mm

CAPACITÀ DI SOLLEVAMENTO

BRACCIO MONOBLOCCO



- A – Sbraccio dal centro di rotazione
- B – Altezza da terra del gancio benna
- C – Capacità di sollevamento - con leverismi (122 kg) e cilindro (109 kg)

I valori riportati sono comprensivi dei pesi del cilindro benna e del relativo cinematismo. Se vengono rimossi, la capacità di sollevamento aumenterà dei relativi pesi.

* Al limite idraulico.
Capacità di sollevamento secondo SAE J 1097.
Il valore indicato è il minore tra l'87% della capacità di sollevamento al limite idraulico e il 75% della capacità di sollevamento al limite di stabilità.

Larghezza sottocarro: 2,55 m

- Capacità in linea
- Capacità laterale
- Capacità a massimo sbraccio

Avambraccio	A \ B			7,5 m		6,0 m		4,5 m		3,0 m		1,5 m	

	2.250 mm	7,5 m kg	*3.250	*3.250										
		6,0 m kg	*3.000	2.450			4.050	3.050						
		4,5 m kg	2.750	2.000	2.750	2.050	3.950	2.950	6.200	4.500				
		3,0 m kg	2.500	1.800	2.700	2.000	3.750	2.750	5.700	4.100				
		1,5 m kg	2.400	1.750	2.650	1.900	3.550	2.550	5.250	3.650				
		0,0 m kg	2.450	1.750	2.550	1.850	3.400	2.450	5.000	3.450	*5.150	*5.150		
	-1,5 m kg	2.650	1.900			3.350	2.400	4.950	3.400	*9.150	5.900			
	-3,0 m kg	3.200	2.300			3.450	2.450	5.000	3.450	*8.250	6.100			
	-4,5 m kg													
	2.600 mm	7,5 m kg	*2.750	*2.750										
		6,0 m kg	*2.550	2.300			4.100	3.100						
		4,5 m kg	*2.550	1.900	2.800	2.100	4.000	3.000	*6.050	4.600				
3,0 m kg		2.350	1.750	2.750	2.000	3.800	2.800	5.800	4.150	11.000	7.250			
1,5 m kg		2.250	1.650	2.650	1.900	3.600	2.600	5.300	3.750					
0,0 m kg		2.300	1.650	2.550	1.850	3.450	2.450	5.000	3.450	*5.850	5.850			
-1,5 m kg	2.500	1.800	2.550	1.800	3.350	2.350	4.900	3.350	*8.900	5.850	*5.700	*5.700		
-3,0 m kg	2.950	2.100			3.400	2.400	4.950	3.400	*9.300	6.050				
-4,5 m kg	*3.250	3.000					*4.150	3.550						
2.900 mm	7,5 m kg	*2.450	*2.450			3.100	3.050							
	6,0 m kg	*2.300	2.100			4.150	3.100							
	4,5 m kg	*2.250	1.800	2.800	2.050	4.000	3.000							
	3,0 m kg	2.200	1.600	2.700	2.000	3.800	2.800	5.850	4.200	11.250	7.500			
	1,5 m kg	2.150	1.550	2.600	1.900	3.550	2.550	5.350	3.750					
	0,0 m kg	2.150	1.550	2.500	1.800	3.400	2.400	5.000	3.400	*6.050	5.800			
-1,5 m kg	2.300	1.650	2.450	1.750	3.300	2.300	4.850	3.300	*8.550	5.750	*5.350	*5.350		
-3,0 m kg	2.700	1.900			3.300	2.300	4.850	3.300	*9.350	5.900	*8.200	*8.200		
-4,5 m kg	*3.400	2.600					*4.850	3.500	*6.250	6.200				

Senza accessori

	2.250 mm	7,5 m kg	*3.250	*3.250										
		6,0 m kg	*3.000	2.800			*4.950	3.450						
		4,5 m kg	*2.950	2.300	*3.150	2.350	*6.000	3.350	*7.200	5.150				
		3,0 m kg	*3.000	2.100	4.800	2.300	*6.500	3.150	*8.400	4.600				
		1,5 m kg	*3.250	2.000	4.700	2.200	6.650	3.000	*9.150	4.200				
		0,0 m kg	*3.600	2.050	4.650	2.150	6.450	2.850	*9.200	3.850	*5.150	*5.150		
	-1,5 m kg	*4.350	2.200			*6.300	2.800	*8.250	3.800	*9.150	7.100			
	-3,0 m kg	*4.150	2.650			*4.750	2.850	*6.550	4.050	*8.250	7.300			
	-4,5 m kg													
	2.600 mm	7,5 m kg	*2.750	*2.750										
		6,0 m kg	*2.550	*2.550			*4.500	3.500						
		4,5 m kg	*2.550	2.200	*3.700	2.400	*5.550	3.400	*6.000	5.250				
3,0 m kg		*2.600	2.000	4.850	2.300	*6.350	3.200	*8.050	4.700	*12.650	8.550			
1,5 m kg		*2.800	1.900	4.750	2.200	6.700	3.000	*9.050	4.250					
0,0 m kg		*3.150	1.950	4.650	2.150	6.500	2.850	*9.250	3.850	*5.850	*5.850			
-1,5 m kg	*3.750	2.100	4.600	2.100	6.400	2.750	*8.550	3.850	*8.900	7.050	*5.700	*5.700		
-3,0 m kg	*4.250	2.450			*5.250	2.800	*7.100	4.000	*9.300	7.250				
-4,5 m kg	*3.250	*3.250					*4.150	*4.150						
2.900 mm	7,5 m kg	*2.450	*2.450			3.100	3.100							
	6,0 m kg	*2.300	*2.300			*4.200	3.500							
	4,5 m kg	*2.250	2.050	*3.800	2.400	*5.000	3.400							
	3,0 m kg	*2.350	1.850	4.850	2.300	*6.100	3.200	*7.700	4.750	*11.800	8.800			
	1,5 m kg	*2.500	1.800	4.700	2.200	*6.650	3.000	*8.750	4.250					
	0,0 m kg	*2.750	1.800	4.600	2.100	6.450	2.800	*9.200	3.850	*6.100	*6.100			
-1,5 m kg	*3.250	1.950	4.550	2.050	6.350	2.700	*8.700	3.750	*8.550	6.950	*5.350	*5.350		
-3,0 m kg	*4.150	2.250			*5.500	2.700	*7.400	3.950	*10.000	7.100	*8.200	*8.200		
-4,5 m kg	*3.400	3.050					*4.850	4.100	*6.250	*6.250				

Lama anteriore o posteriore

Avambraccio	A	7,5 m		6,0 m		4,5 m		3,0 m		1,5 m	

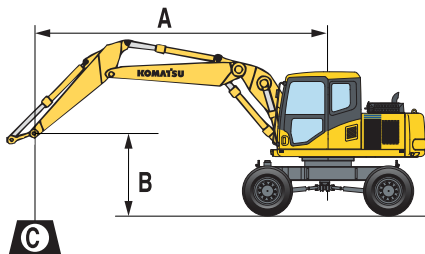
Stabilizzatori posteriori	B		7,5 m		6,0 m		4,5 m		3,0 m		1,5 m			
2.250 mm	7,5 m	kg	*3.250	*3.250										
	6,0 m	kg	*3.000	*3.000		*4.950	3.950							
	4,5 m	kg	*2.950	2.650	*3.150	2.700	*6.000	3.850	*7.250	5.950				
	3,0 m	kg	*3.000	2.400	4.950	2.650	*6.500	3.650	*8.400	5.450				
	1,5 m	kg	*3.250	2.300	4.850	2.550	6.900	3.450	*9.250	4.900				
	0,0 m	kg	*3.600	2.350	4.800	2.500	6.700	3.300	*9.150	4.650	*5.150	*5.150		
	- 1,5 m	kg	*4.350	2.550			*6.300	3.250	*8.250	4.500	*9.150	8.700		
	- 3,0 m	kg	*4.150	3.100			*4.750	3.300	*6.550	4.600	*8.250	*8.250		
	- 4,5 m	kg												
	2.600 mm	7,5 m	kg	*2.750	*2.750									
6,0 m		kg	*2.550	*2.550		*4.500	4.000							
4,5 m		kg	*2.550	2.550	*3.700	2.750	*5.550	3.900	*6.000	6.050				
3,0 m		kg	*2.600	2.300	*5.000	2.650	*6.350	3.700	*8.050	5.450	*12.650	10.250		
1,5 m		kg	*2.800	2.200	4.850	2.550	*6.800	3.500	*9.050	5.000				
0,0 m		kg	*3.150	2.250	4.800	2.500	6.700	3.300	*9.250	4.600	*5.850	*5.850		
- 1,5 m		kg	*3.750	2.400	*4.600	2.450	*6.450	3.250	*8.550	4.500	*8.900	8.650	*5.700	*5.700
- 3,0 m		kg	*4.250	2.850			*5.250	3.250	*7.100	4.750	*9.300	8.850		
- 4,5 m		kg	*3.250	*3.250					*4.150	*4.150				
2.900 mm		7,5 m	kg	*2.450	*2.450		*3.100	*3.100						
	6,0 m	kg	*2.300	*2.300		*4.200	4.000							
	4,5 m	kg	*2.250	*2.250	*3.800	2.750	*5.000	3.900						
	3,0 m	kg	*2.350	2.150	*4.850	2.650	*6.050	3.700	*7.750	5.500	*11.800	10.500		
	1,5 m	kg	*2.500	2.100	4.850	2.550	*6.650	3.450	*8.800	5.000				
	0,0 m	kg	*2.750	2.100	4.750	2.450	6.700	3.250	*9.200	4.550	*6.100	*6.100		
	- 1,5 m	kg	*3.250	2.250	4.700	2.400	*6.550	3.200	*8.700	4.450	*8.550	8.500	*5.350	*5.350
	- 3,0 m	kg	*4.150	2.600			*5.500	3.200	*7.400	4.650	*10.000	8.650	*8.200	*8.200
	- 4,5 m	kg	*3.400	*3.400					*4.850	4.850	*6.250	*6.250		

Stabilizzatori + lama	B		7,5 m		6,0 m		4,5 m		3,0 m		1,5 m			
2.250 mm	7,5 m	kg	*3.250	*3.250										
	6,0 m	kg	*3.000	*3.000		*4.950	4.950							
	4,5 m	kg	*2.950	*2.950	*3.150	*3.150	*6.000	4.850	*7.250	*7.250				
	3,0 m	kg	*3.000	*3.000	*5.050	3.350	*6.450	4.650	*8.400	7.050				
	1,5 m	kg	*3.250	2.950	5.300	3.250	*6.900	4.400	*9.350	6.600				
	0,0 m	kg	*3.600	3.050	5.250	3.200	*6.850	4.050	*9.150	5.900	*5.150	*5.150		
	- 1,5 m	kg	*4.350	3.300			*6.300	4.150	*8.350	5.900	*9.150	*9.150		
	- 3,0 m	kg	*4.150	4.000			*4.750	4.300	*6.550	6.350	*8.250	*8.250		
	- 4,5 m	kg												
	2.600 mm	7,5 m	kg	*2.750	*2.750									
6,0 m		kg	*2.550	*2.550		*4.500	*4.500							
4,5 m		kg	*2.550	*2.550	*3.700	3.450	*5.550	4.900	*6.050	*6.050				
3,0 m		kg	*2.600	*2.600	*5.000	3.350	*6.300	4.700	*8.050	7.200	*12.650	*12.650		
1,5 m		kg	*2.800	*2.800	5.350	3.250	*6.800	4.450	*9.200	6.650				
0,0 m		kg	*3.150	2.850	5.250	3.200	*6.900	4.200	*9.150	5.950	*5.850	*5.850		
- 1,5 m		kg	*3.750	3.100	*4.600	3.150	*6.450	4.150	*8.650	5.900	*8.900	*8.900	*5.700	*5.700
- 3,0 m		kg	*4.250	3.650			*5.250	4.250	*7.100	6.300	*9.300	*9.300		
- 4,5 m		kg	*3.250	*3.250					*4.150	*4.150				
2.900 mm		7,5 m	kg	*2.450	*2.450		*3.100	*3.100						
	6,0 m	kg	*2.300	*2.300		*4.200	*4.200							
	4,5 m	kg	*2.250	*2.250	*3.800	3.450	*5.000	4.900						
	3,0 m	kg	*2.350	*2.350	4.850	3.350	*6.050	4.700	*7.750	7.250	*11.800	*11.800		
	1,5 m	kg	*2.500	*2.500	5.300	3.250	*6.650	4.450	*8.950	6.700				
	0,0 m	kg	*2.750	2.700	5.200	3.150	*6.850	4.050	*9.100	5.900	*6.100	*6.100		
	- 1,5 m	kg	*3.250	2.900	*4.900	3.100	*6.550	4.100	*8.800	5.850	*8.550	*8.550	*5.350	*5.350
	- 3,0 m	kg	*4.150	3.400			*5.500	4.150	*7.400	6.200	*10.000	*10.000	*8.200	*8.200
	- 4,5 m	kg	*3.400	*3.400					*4.850	*4.850	*6.250	*6.250		

Stabilizzatori anteriori + posteriori	B		7,5 m		6,0 m		4,5 m		3,0 m		1,5 m			
2.250 mm	7,5 m	kg	*3.250	*3.250										
	6,0 m	kg	*3.000	*3.000		*4.950	*4.950							
	4,5 m	kg	*2.950	*2.950	*3.150	*3.150	*6.000	5.800	*7.250	*7.250				
	3,0 m	kg	*3.000	*3.000	*5.050	4.000	*6.450	5.600	*8.400	*8.500				
	1,5 m	kg	*3.250	*3.250	*5.500	3.950	*6.900	5.400	*9.350	8.250				
	0,0 m	kg	*3.600	*3.600	*5.250	3.850	*6.850	5.000	*9.150	7.450	*5.150	*5.150		
	- 1,5 m	kg	*4.350	4.000			*6.300	5.100	*8.350	7.450	*9.150	*9.150		
	- 3,0 m	kg	*4.150	*4.150			*4.750	*4.750	*6.550	*6.550	*8.250	*8.250		
	- 4,5 m	kg												
	2.600 mm	7,5 m	kg	*2.750	*2.750									
6,0 m		kg	*2.550	*2.550		*4.500	*4.500							
4,5 m		kg	*2.550	*2.550	*3.700	*3.700	*5.550	*5.550	*6.050	*6.050				
3,0 m		kg	*2.600	*2.600	*5.000	4.050	*6.300	5.650	*8.050	*8.150	*12.650	*12.650		
1,5 m		kg	*2.800	*2.800	*5.450	3.950	*6.800	5.400	*9.200	8.300				
0,0 m		kg	*3.150	*3.150	*5.350	3.850	*6.900	5.000	*9.150	7.450	*5.850	*5.850		
- 1,5 m		kg	*3.750	3.750	*4.600	3.850	*6.450	5.100	*8.650	7.400	*8.900	*8.900	*5.700	*5.700
- 3,0 m		kg	*4.250	*4.250			*5.250	5.200	*7.100	*7.100	*9.300	*9.300		
- 4,5 m		kg	*3.250	*3.250					*4.150	*4.150				
2.900 mm		7,5 m	kg	*2.450	*2.450		*3.100	*3.100						
	6,0 m	kg	*2.300	*2.300		*4.200	*4.200							
	4,5 m	kg	*2.250	*2.250	*3.800	*3.800	*5.000	*5.000						
	3,0 m	kg	*2.350	*2.350	*4.850	4.050	*6.050	5.650	*7.750	*7.800	*11.800	*11.800		
	1,5 m	kg	*2.500	*2.500	*5.350	3.900	*6.650	5.400	*8.950	8.350				
	0,0 m	kg	*2.750	*2.750	*5.350	3.800	*6.850	4.950	*9.150	7.450	*6.100	*6.100		
	- 1,5 m	kg	*3.250	*3.250	*4.900	3.750	*6.550	5.050	*8.800	7.350	*8.550	*8.550	*5.350	*5.350
	- 3,0 m	kg	*4.150	4.100			*5.500	5.100	*7.400	*7.400	*10.000	*10.000	*8.200	*8.200
	- 4,5 m	kg	*3.400	*3.400					*4.850	*4.850	*6.250	*6.250		

CAPACITÀ DI SOLLEVAMENTO

BRACCIO POSIZIONATORE



- A – Sbraccio dal centro di rotazione
- B – Altezza da terra del gancio benna
- C – Capacità di sollevamento - con leverismi (122 kg) e cilindro (109 kg)

I valori riportati sono comprensivi dei pesi del cilindro benna e del relativo cinematismo. Se vengono rimossi, la capacità di sollevamento aumenterà dei relativi pesi.

* Al limite idraulico.
Capacità di sollevamento secondo SAE J 1097.
Il valore indicato è il minore tra l'87% della capacità di sollevamento al limite idraulico e il 75% della capacità di sollevamento al limite di stabilità.

- Capacità in linea
- Capacità laterale
- Capacità a massimo sbraccio


Larghezza sottocarro: 2,75 m


Avambraccio	A			7,5 m		6,0 m		4,5 m		3,0 m		1,5 m	


	2.250 mm	7,5 m kg	*3.500	*3.500					*5.350	5.300			
		6,0 m kg	*3.100	2.650			4.050	3.350	*5.350	5.300			
		4,5 m kg	2.700	2.200	2.750	2.300	3.950	3.250	6.200	5.050			
		3,0 m kg	2.450	2.000	2.750	2.250	3.800	3.100	5.750	4.600			
		1,5 m kg	2.400	1.950	2.650	2.150	3.600	2.900	5.300	4.200			
		0,0 m kg	2.450	2.000	2.600	2.100	3.450	2.800	5.050	3.950			
	- 1,5 m kg	2.700	2.200			3.400	2.750	5.000	3.950	*8.250	7.050		
	- 3,0 m kg												
	- 4,5 m kg												
	2.600 mm	7,5 m kg	*2.950	*2.950			*3.100	*3.100					
		6,0 m kg	*2.650	2.450			4.100	3.400					
		4,5 m kg	2.550	2.100	2.800	2.300	4.000	3.300	*5.450	5.150			
3,0 m kg		2.350	1.900	2.750	2.250	3.850	3.150	5.850	4.700				
1,5 m kg		2.250	1.850	2.650	2.150	3.600	2.950	5.350	4.250				
0,0 m kg		2.300	1.900	2.600	2.100	3.450	2.800	5.100	4.000				
- 1,5 m kg	2.500	2.050	2.600	2.100	3.400	2.750	5.000	3.900	*8.100	7.000			
- 3,0 m kg													
- 4,5 m kg													
2.900 mm	7,5 m kg	*2.600	*2.600			*3.600	3.350						
	6,0 m kg	*2.350	2.300	*2.550	2.300	4.150	3.400						
	4,5 m kg	*2.300	1.950	2.800	2.300	4.050	3.300	*4.650	*4.650				
	3,0 m kg	2.200	1.800	2.750	2.250	3.850	3.150	5.900	4.750				
	1,5 m kg	2.100	1.700	2.650	2.150	3.600	2.900	5.400	4.250				
	0,0 m kg	2.150	1.750	2.550	2.050	3.450	2.750	5.050	3.950	*5.150	*5.150		
- 1,5 m kg	2.350	1.900	2.500	2.000	3.350	2.650	4.950	3.850	*7.750	6.850			
- 3,0 m kg													
- 4,5 m kg													

	2.250 mm	7,5 m kg	*3.500	*3.500					*5.350	*5.350		
		6,0 m kg	*3.100	3.000			*5.200	3.800	*5.350	*5.350		
		4,5 m kg	*3.000	2.550	*3.650	2.600	*5.900	3.700	*6.450	5.700		
		3,0 m kg	*3.000	2.300	4.900	2.550	*6.283	3.550	*8.068	5.250		
		1,5 m kg	*3.150	2.250	4.800	2.500	6.688	3.350	*9.076	4.850		
		0,0 m kg	*3.400	2.300	4.204	2.450	6.600	3.200	*9.086	4.600		
	- 1,5 m kg	*3.950	2.500			*6.400	3.150	*8.550	4.600	*8.250	*8.250	
	- 3,0 m kg											
	- 4,5 m kg											
	2.600 mm	7,5 m kg	*2.950	*2.950			*3.100	*3.100				
		6,0 m kg	*2.650	*2.650			*4.650	3.850				
		4,5 m kg	*2.600	2.400	*4.050	2.650	*5.350	3.750	*5.450	*5.450		
3,0 m kg		*2.600	2.200	4.900	2.550	*6.087	3.550	*7.728	5.350			
1,5 m kg		*2.750	2.100	4.800	2.500	*6.639	3.350	*8.880	4.900			
0,0 m kg		*3.000	2.150	4.161	2.400	6.600	3.200	*9.135	4.650			
- 1,5 m kg	*3.450	2.350	4.700	2.400	6.500	3.150	*8.800	4.550	*8.100	*8.100		
- 3,0 m kg					*5.350	3.200	*7.300	4.650				
- 4,5 m kg												
2.900 mm	7,5 m kg	*2.600	*2.600			*3.600	*3.600					
	6,0 m kg	*2.350	*2.350	*2.550	2.550	*4.250	3.850					
	4,5 m kg	*2.300	2.250	*4.050	2.650	*4.800	3.750	*4.650	*4.650			
	3,0 m kg	*2.300	2.050	4.900	2.550	*5.891	3.550	*7.389	5.400			
	1,5 m kg	*2.400	2.000	4.750	2.450	*6.490	3.350	*8.635	4.950			
	0,0 m kg	*2.650	2.000	4.161	2.350	6.550	3.150	*9.038	4.600	*5.150	*5.150	
- 1,5 m kg	*3.000	2.150	4.650	2.350	6.450	3.100	*8.900	4.500	*7.750	*7.750		
- 3,0 m kg					*5.600	3.100	*7.600	4.550				
- 4,5 m kg												

Avambraccio	A	7,5 m		6,0 m		4,5 m		3,0 m		1,5 m	

 <p>Stabilizzatori posteriori</p>	2.250 mm	7,5 m kg	*3.500	*3.500					*5.350	*5.350		
		6,0 m kg	*3.100	*3.100			*5.200	4.300	*5.350	*5.350		
		4,5 m kg	*3.000	2.900	*3.650	2.950	*5.900	4.250	*6.450	*6.450		
		3,0 m kg	*3.000	2.650	*5.350	2.950	*6.283	4.050	*8.068	6.100		
		1,5 m kg	*3.150	2.550	5.300	2.850	*6.738	3.850	*9.076	5.650		
		0,0 m kg	*3.400	2.650	4.596	2.800	*6.900	3.700	*9.086	5.450		
	- 1,5 m kg	*3.950	2.900			*6.400	3.700	*8.550	5.400	*8.250	*8.250	
	- 3,0 m kg											
	- 4,5 m kg											
	2.600 mm	7,5 m kg	*2.950	*2.950			*3.100	*3.100				
		6,0 m kg	*2.650	*2.650			*4.650	4.350				
		4,5 m kg	*2.600	*2.600	*4.050	3.000	*5.350	4.250	*5.450	*5.450		
		3,0 m kg	*2.600	2.500	*5.150	2.950	*6.087	4.100	*7.728	6.200		
		1,5 m kg	*2.750	2.450	5.300	2.850	*6.639	3.900	*8.880	5.750		
		0,0 m kg	*3.000	2.500	4.596	2.800	*6.900	3.700	*9.135	5.450		
- 1,5 m kg	*3.450	2.700	*4.800	2.750	*6.550	3.650	*8.800	5.350	*8.100	*8.100		
- 3,0 m kg					*5.350	3.700	*7.300	5.450				
- 4,5 m kg												
2.900 mm	7,5 m kg	*2.600	*2.600			*3.600	*3.600					
	6,0 m kg	*2.350	*2.350	*2.550	*2.550	*4.250	*4.250					
	4,5 m kg	*2.300	*2.300	*4.050	3.000	*4.800	4.300	*4.650	*4.650			
	3,0 m kg	*2.300	*2.300	*4.900	2.950	*5.891	4.100	*7.389	6.250			
	1,5 m kg	*2.400	2.300	5.250	2.800	*6.550	3.850	*8.635	5.750			
	0,0 m kg	*2.650	2.350	4.552	2.750	*6.800	3.700	*9.038	5.400	*5.150	*5.150	
- 1,5 m kg	*3.000	2.500	*4.950	2.700	*6.600	3.600	*8.900	5.300	*7.750	*7.750		
- 3,0 m kg					*5.600	3.600	*7.600	5.350				
- 4,5 m kg												

 <p>Stabilizzatori + lama</p>	2.250 mm	7,5 m kg	*3.500	*3.500					*5.350	*5.350		
		6,0 m kg	*3.100	*3.100			*5.200	*5.200	*5.350	*5.350		
		4,5 m kg	*3.000	*3.000	*3.650	*3.650	*5.900	5.250	*6.450	*6.450		
		3,0 m kg	*3.000	*3.000	5.200	3.650	*6.342	5.050	*8.223	7.750		
		1,5 m kg	*3.150	*3.150	5.100	3.550	*6.800	4.850	*9.250	7.250		
		0,0 m kg	*3.400	3.300	5.050	3.441	*6.900	4.493	*9.174	6.484		
	- 1,5 m kg	*3.950	3.600			*6.400	4.650	*8.550	6.502	*8.250	*8.250	
	- 3,0 m kg											
	- 4,5 m kg											
	2.600 mm	7,5 m kg	*2.950	*2.950			*3.100	*3.100				
		6,0 m kg	*2.650	*2.650			*4.650	*4.650				
		4,5 m kg	*2.600	*2.600	*4.050	3.700	*5.350	5.300	*5.450	*5.450		
		3,0 m kg	*2.600	*2.600	*5.150	3.650	*6.144	5.100	*7.876	7.850		
		1,5 m kg	*2.750	*2.750	5.150	3.550	*6.700	4.850	*9.050	7.350		
		0,0 m kg	*3.000	*3.000	5.050	3.441	*6.900	4.493	*9.223	6.530		
- 1,5 m kg	*3.450	3.350	*4.800	3.500	*6.550	4.650	*8.800	6.502	*8.100	*8.100		
- 3,0 m kg					*5.350	4.700	*7.300	7.050				
- 4,5 m kg												
2.900 mm	7,5 m kg	*2.600	*2.600			*3.600	*3.600					
	6,0 m kg	*2.350	*2.350	*2.550	*2.550	*4.250	*4.250					
	4,5 m kg	*2.300	*2.300	*4.050	3.700	*4.800	*4.800	*4.650	*4.650			
	3,0 m kg	*2.300	*2.300	*4.900	3.650	*6.000	5.100	*7.528	*7.600			
	1,5 m kg	*2.400	*2.400	5.100	3.550	*6.550	4.850	*8.800	7.350			
	0,0 m kg	*2.650	*2.650	5.000	3.392	*6.800	4.445	*9.125	6.484	*5.150	*5.150	
- 1,5 m kg	*3.000	*3.000	*4.950	3.400	*6.600	4.600	*8.900	6.456	*7.750	*7.750		
- 3,0 m kg					*5.600	4.600	*7.600	6.950				
- 4,5 m kg												

 <p>Stabilizzatori anteriori + posteriori</p>	2.250 mm	7,5 m kg	*3.500	*3.500					*5.350	*5.350		
		6,0 m kg	*3.100	*3.100			*5.200	*5.200	*5.350	*5.350		
		4,5 m kg	*3.000	*3.000	*3.650	*3.650	*5.900	*5.900	*6.450	*6.450		
		3,0 m kg	*3.000	*3.000	*5.350	4.350	*6.342	6.050	*8.223	*8.300		
		1,5 m kg	*3.150	*3.150	*5.450	4.250	*6.800	5.850	*9.250	9.050		
		0,0 m kg	*3.400	*3.400	*5.300	4.127	*6.900	5.443	*9.174	8.094		
	- 1,5 m kg	*3.950	*3.950			*6.400	5.599	*8.550	*7.990	*8.250	*8.250	
	- 3,0 m kg											
	- 4,5 m kg											
	2.600 mm	7,5 m kg	*2.950	*2.950			*3.100	*3.100				
		6,0 m kg	*2.650	*2.650			*4.650	*4.650				
		4,5 m kg	*2.600	*2.600	*4.050	*4.050	*5.350	*5.350	*5.450	*5.450		
		3,0 m kg	*2.600	*2.600	*5.150	4.350	*6.144	6.100	*7.876	*7.950		
		1,5 m kg	*2.750	*2.750	*5.400	4.250	*6.700	5.900	*9.050	*9.050		
		0,0 m kg	*3.000	*3.000	*5.350	4.127	*6.900	5.443	*9.223	8.140		
- 1,5 m kg	*3.450	*3.450	*4.800	4.200	*6.550	5.650	*8.800	8.130	*8.100	*8.100		
- 3,0 m kg					*5.350	*5.350	*7.300	*7.300				
- 4,5 m kg												
2.900 mm	7,5 m kg	*2.600	*2.600			*3.600	*3.600					
	6,0 m kg	*2.350	*2.350	*2.550	*2.550	*4.250	*4.250					
	4,5 m kg	*2.300	*2.300	*4.050	*4.050	*4.800	*4.800	*4.650	*4.650			
	3,0 m kg	*2.300	*2.300	*4.900	4.350	*6.000	*6.000	*7.530	*7.600			
	1,5 m kg	*2.400	*2.400	*5.300	4.250	*6.550	5.850	*8.800	*8.800			
	0,0 m kg	*2.650	*2.650	*5.350	4.078	*6.800	5.443	*9.125	8.094	*5.150	*5.150	
- 1,5 m kg	*3.000	*3.000	*4.950	4.100	*6.600	5.600	*8.900	8.083	*7.750	*7.750		
- 3,0 m kg					*5.600	*5.600	*7.600	*7.600				
- 4,5 m kg												

ESCAVATORE IDRAULICO GOMMATO

EQUIPAGGIAMENTO STANDARD

- Motore Komatsu SAA6D107E-1 da 116 kW, turbocompresso e postrefrigerato, sistema d'iniezione Common Rail, conforme alle normative EU Stage IIIA
- Filtro aria a doppio elemento con eiettore automatico e indicatore d'intasamento elettronico
- Ventola aspirante
- Spurgo automatico dell'impianto combustibile
- Chiave di avviamento motore
- Possibilità di inserimento password per l'avviamento del motore
- Protezione contro il surriscaldamento del motore
- Deceleratore automatico
- Preriscaldamento automatico del motore
- Alternatore 24 V/60 A
- Batterie 2 x 12 V/120 Ah
- Motorino di avviamento 24 V/5,5 kW
- Contrappeso
- Circuito idraulico HydrauMind, con Sistema Load Sensing a Centro
- Chiuso (CLSS)
- Regolazione elettronica combinata delle pompe idrauliche e del motore diesel (PEMC)
- Monitor a colori multifunzione con EMMS (Equipment Management and Monitoring System)
- 4 modalità di lavoro: Power, Economy, Breaker (Martello) e Lifting (Sollevamento)
- Funzione PowerMax
- Joystick PPC per azionamento braccio, avambraccio, benna e rotazione. Comandi proporzionali integrati nel joystick per le linee ausiliarie
- Circuito idraulico supplementare (1 via/2 vie)
- Trasmissione completamente automatica a 3 velocità
- Sterzo idraulico con sistema Orbitrol per le ruote anteriori
- Assale anteriore oscillante (10°) con bloccaggio manuale e automatico dei cilindri
- Freno di servizio a doppio circuito idraulico, a dischi multipli in bagno d'olio integrati nei mozzetti degli assali
- Freno di stazionamento a dischi multipli in bagno d'olio incorporato nella trasmissione
- Cabina SpaceCab™: pressurizzata e completamente isolata, montata su sospensioni viscose, vetri di sicurezza colorati, parabrezza anteriore apribile a scomparsa con dispositivo di bloccaggio, parabrezza inferiore smontabile, tergicristallo con intermittenza, tendina parasole, porta oggetti, alimentazione 12 V, accendisigari, posacenere, tappetino, corrimano, sedile ammortizzato con console sinistra inclinabile, regolazione automatica del peso, braccioli regolabili e cintura di sicurezza avvolgibile, box caldo-freddo
- Sistema satellitare KOMTRAX™ Komatsu
- Catalogo ricambi e manuale d'uso e manutenzione
- Serrature di sicurezza per tappo gasolio e cofani
- Pompa rifornimento carburante
- Dispositivo di segnalazione sovraccarico
- Valvole di sicurezza per il braccio principale
- Climatizzatore automatico
- Impianto di lubrificazione centralizzata
- Autoradio
- Vano porta attrezzi
- Schemi e decalco a colori
- Sottocarro da 2,55 m
- Omologazione stradale
- Faro rotante
- Valvola di sicurezza per l'avambraccio
- Valvola di sicurezza per il posizionatore
- Visore parapioggia (senza OPG)
- Autoradio

EQUIPAGGIAMENTO A RICHIESTA

- Cabina fissa rialzata
- Braccio monoblocco/posizionatore
- Avambraccio da 2,25 m; 2,6 m; 2,9 m
- Sottocarro da 2,75 m
- Circuito idraulico supplementare per rotazione pinza (HCU-C)
- Lama parallela (anteriore e/o posteriore) con protezione cilindri lama
- 2 o 4 stabilizzatori con cilindri protetti (anteriore e/o posteriore)
- Cerchi e pneumatici gemellati 10.00-20
- Gomme piene 10.00-20 (non approvato per circolazione su strada, solo per larghezza sugli assali 2,75 m)
- Pre-riscaldatore motore (diesel), disponibile con attivazione telefonica
- Alternatore sigillato
- Ventola Cleanfix (a pale inclinabili per la funzione di pulizia)
- Prefiltro Turbo II
- Kit prefiltro carburante ad elevata capacità filtrante
- Impianto di lubrificazione centralizzato ad azionamento automatico
- Linee idrauliche per l'attacco rapido
- Attacchi rapidi Komatsu
- Benne Komatsu
- Protezione della trasmissione
- Sedile ammortizzato riscaldato
- Tergicristallo parabrezza inferiore
- Protezione frontale della cabina
- Protezione superiore della cabina "OPG Livello 2 - (FOPS)"
- Luce destra supplementare per braccio principale
- 1 o 2 fari rotanti addizionali sul contrappeso
- Luci supplementari di grande potenza per il tettuccio della cabina (2)
- Faro di lavoro allo Xenon
- Avvisatore di retromarcia ottico (luce stroboscopica blu o bianca)
- Avvisatore acustico ad alta potenza sonora (non approvato per circolazione su strada)
- Allarme di retromarcia (con suono a banda stretta)
- Olio biodegradabile
- Vano portaattrezzi aggiuntivo nel sottocarro
- Vernice speciale

Komatsu Italia S.p.A.

Via Atheste 4
35042 - Este (PD)
Tel. +39 0429 616 111
Fax +39 0429 616 177
www.komatsu.it

KOMATSU

Komatsu Europe
International NV
Mechelsesteenweg 586
B-1800 VILVOORDE (BELGIUM)
Tel. +32-2-255 24 11
Fax +32-2-252 19 81
www.komatsu.eu

VHSS001703 02/2012

Materials and specifications are subject to change without notice.

KOMATSU is a trademark of Komatsu Ltd. Japan.