

# KOMATSU

## WA500-6

POTENZA MOTORE  
266 kW / 357 HP @ 1.900 rpm

PESO OPERATIVO  
32.500 kg

CAPACITA' BENNA  
4,5 - 6,3 m<sup>3</sup>

**WA**  
**500**

PALA  
GOMMATA



**WA500-6**

# UN RAPIDO SGUARDO

La pala gommata WA500-6 è la scelta perfetta per le applicazioni più impegnative. Grazie al nuovo motore dalle eccezionali prestazioni con la coppia più elevata della sua categoria, e all'avanzata tecnologia del treno di potenza Komatsu, la WA500-6 supera le aspettative del settore per questa classe di pale gommate. Non importa qual è il lavoro da svolgere, la WA500-6 sarà in grado di gestirlo al meglio, grazie alla sua eccellente forza di trazione e al nuovo impianto idraulico Load Sensing a Centro Chiuso (CLSS). Inoltre, la nuova cabina SpaceCab™ offre all'operatore livelli di comfort senza precedenti ed eccellente visibilità sulla benna e sulle ruote. Affidabilità, facilità di manutenzione, economicità e sicurezza: la WA500-6 stabilisce nuovi standard di riferimento in tutti i campi di applicazione.

## ***Eccezionale comfort operativo***

- Cabina SpaceCab™ a due porte
- Visibilità ottimale
- Trasmissione automatica con selezione delle modalità operative del cambio
- Comandi elettroproporzionali a leva corta
- Ampio bracciolo e console di comando regolabile
- Regolazione remota dei fine corsa sollevamento-abbassamento
- Climatizzatore e radio-CD
- Piantone dello sterzo completamente regolabile
- Sedile con sospensioni pneumatiche

## ***Produttività incomparabile***

- Convertitore di coppia di grande capacità
- Benna di grande capacità
- Impianto idraulico Load Sensing a Centro Chiuso CLSS con pompe a portata variabile
- Eccezionale altezza e distanza di scarico
- Impostazione regime motore con funzione di auto-decelerazione
- Passo lungo
- Convertitore di coppia con lock-up inseribile dalla 2a alla 4a marcia (optional)



## ***Versatile e flessibile***

- Vasta gamma di accessori per gli impieghi più disparati

**POTENZA MOTORE**  
266 kW / 357 HP @ 1.900 rpm

**PESO OPERATIVO**  
32.500 kg

**CAPACITA' BENNA**  
4,5 - 6,3 m<sup>3</sup>

### **Facile manutenzione**

- Sistema di monitoraggio e diagnostico EMMS (Equipment Management and Monitoring System)
- Disposizione centralizzata dei filtri olio e carburante
- Ampi sportelli apribili per un facile accesso da tutti i lati
- Ventola con rotazione reversibile dalla cabina di guida
- Griglia radiatore e ventola incernierate
- Sistema di lubrificazione automatica
- Sistema Komtrax™ Komatsu

### **Elevata affidabilità e lunga durata**

- Componenti originali Komatsu di alta qualità
- Solido telaio resistente alle sollecitazioni torsionali
- Impianto frenante a due circuiti separati, completamente idraulico
- Assali heavy duty con grande capacità di raffreddamento
- Connettori DEUTCH a tenuta stagna per i cablaggi elettrici



**ecot3**  
ecology & economy - technology 3

### **Il nuovo motore Komatsu SAA6D140E-5**

con sistema di iniezione Common Rail ad alta pressione, sviluppa notevoli potenze con ridotti consumi di carburante. E' conforme alle normative EU Stage IIIA ed EPA Tier III sulle emissioni.

# NUOVO MOTORE ECOT3

Il nuovo motore Komatsu SAA6D140E-5 della WA500-6 si distingue per la coppia elevata, le migliori prestazioni alle basse velocità, l'eccellente risposta all'acceleratore e l'elettronica avanzata. Ne risultano una produttività imbattibile e consumi di carburante estremamente ridotti. Il motore sviluppa 266 kW (357 HP) a soli 1.900 rpm e produce una coppia max. di 1.875 Nm a soli 1.250 rpm. E' stato studiato e prodotto da Komatsu secondo i più elevati standard di progettazione e di qualità (anche i componenti elettronici sono prodotti da Komatsu), in modo da garantire la massima affidabilità e una lunga durata, indipendentemente dal tipo di sfida da affrontare.

## Sistema di iniezione HPCR (Common Rail ad alta pressione)

Una pompa ad alta pressione convoglia il carburante in un serbatoio di accumulo, detto "Common Rail". Un'unità di controllo elettronico ottimizza l'iniezione del carburante dal Common Rail ai cilindri del motore. Il sistema assicura eccezionale potenza del motore e un migliore rendimento del carburante, riducendo le emissioni e i livelli di rumorosità.

## Sistema EGR di ricircolo dei gas di scarico (Exhaust Gas Recirculation)

Il ricircolo dei gas di scarico raffreddati evita che si creino legami tra ossigeno e azoto durante la combustione, riducendo le emissioni di NOx e lo stress termico, migliorando inoltre il rendimento del carburante.

## Intercooler aria-aria

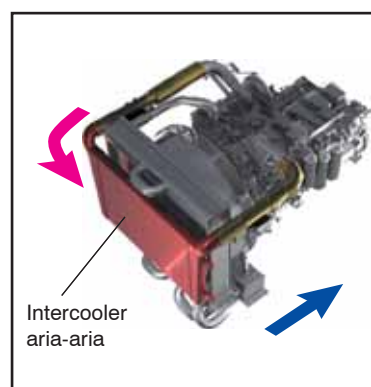
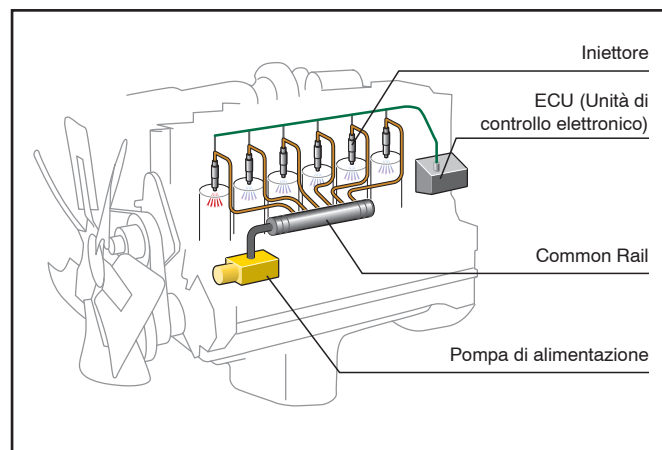
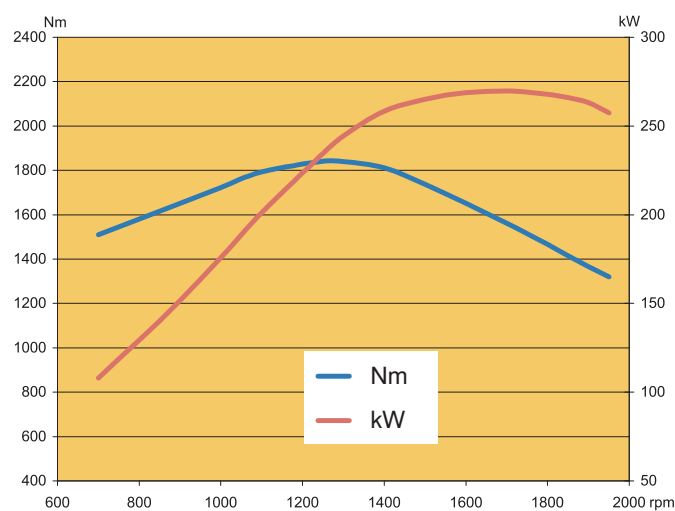
Raffreddando l'aria compressa fornita dal turbocompressore ai cilindri, questo dispositivo ottimizza la combustione, riduce le emissioni e migliora le prestazioni del motore.

## Nuovo sistema di combustione

Il nuovo sistema di combustione ottimizza la fasatura e l'accensione. Grazie a complesse analisi e simulazioni al computer è stato realizzato un nuovo profilo della camera di scoppio che ottimizza la combustione riducendo le emissioni di NOx e di polveri (PM), il consumo di carburante e i livelli di rumorosità.

## Sistema di controllo elettronico

Il sistema di controllo elettronico realizzato da Komatsu ottimizza in ogni momento le prestazioni della macchina in funzione del lavoro da svolgere, riducendo al minimo le emissioni, il consumo di carburante e i livelli di rumorosità, anche nelle condizioni più estreme.



# ECCELLENTE PRODUTTIVITÀ



## Nuovo treno di potenza

Il treno di potenza di nuova progettazione è dotato di un convertitore di grande capacità che assicura il massimo rendimento e un impareggiabile rapporto forza di trazione-massa operativa. Grazie all'eccezionale trazione alle basse velocità, anche lavori impegnativi come lo scavo di materiali compatti e rocciosi diventa un gioco da ragazzi. Questo assicura inoltre una maggiore produttività nei cicli di carico a V, anche in spazi ristretti. L'eccezionale accelerazione a velocità elevate (anche in pendenza e su rampe ripide), assicura incredibili prestazioni nelle operazioni di carico e trasporto. La combinazione di coppia motore elevata e convertitore di grande capacità colloca la WA500-6 al top della sua categoria.

## Precisione e semplicità nei controlli

La WA500-6 è dotata di pompe a portata variabile sia sull'impianto idraulico che sull'impianto di sterzo. Queste pompe forniscono l'esatta quantità d'olio richiesta contribuendo a ridurre in modo considerevole il consumo di carburante. L'impianto idraulico Load Sensing a Centro Chiuso CLSS permette di azionare le attrezzature di lavoro con estrema precisione e consente la movimentazione contemporanea di tutte le funzioni idrauliche (braccio, benna o eventuale accessorio).

## Operazioni di carico e trasporto più veloci grazie al convertitore di coppia con lock-up (optional)

Il nuovo sistema sequenziale di lock-up del convertitore (optional) assicura produttività imbattibile e notevole risparmio di carburante nelle applicazioni di carico e trasporto e di trasporto a breve raggio. L'operatore può selezionare l'attivazione del lock-up dalla 2a alla 4a marcia. La macchina diventa considerevolmente più veloce, in particolare in salita, grazie alla maggiore trazione sviluppata. Allo stesso tempo, elimina le perdite del convertitore riducendo in modo significativo il consumo di carburante.



# ECCELLENTE STABILITÀ E MANOVRABILITÀ



## Ampia carreggiata e passo lungo

La carreggiata di ben 2.400 mm e il passo di 3.780 mm assicurano alla WA500-6 una stabilità eccezionale, sufficiente ad affrontare terreni sconnessi e cicli veloci di carico e trasporto con minime perdite di materiale e massimo comfort. Con un angolo di sterzata di 40° su entrambi i lati, la WA500-6 è facilissima da manovrare negli spazi ristretti e garantisce cicli di lavoro più rapidi.

## Eccezionale altezza e distanza di scarico

Il braccio standard assicura un'elevata altezza di scarico, ben 3.430 mm, e uno sbraccio altrettanto notevole, 1.385 mm, che facilitano il caricamento di camion con sponde alte. Inoltre, la benna di grande capacità riduce il numero di cicli di carico necessari a riempire un camion, facendo risparmiare tempo prezioso.



# LA QUALITÀ SU CUI CONTARE!



## Progettati e costruiti da Komatsu

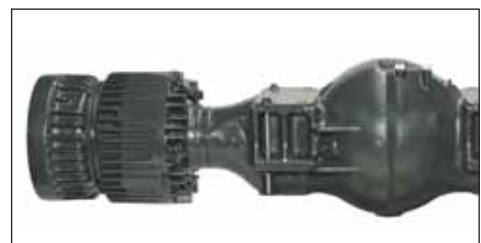
Komatsu sviluppa e costruisce direttamente le pompe idrauliche e i distributori, gli assali anteriori e posteriori, i motori, le trasmissioni e i convertitori di coppia. Tutti i componenti, anche la più piccola delle viti, sono conformi ai più elevati standard di progettazione e di qualità. Sono tutti progettati in modo che possano funzionare bene insieme, per garantire la massima efficienza e affidabilità.

## Trasmissione di nuova progettazione

La trasmissione a planetari Komatsu con cambio automatico a controllo elettronico assicura cambi di marcia perfetti in qualsiasi momento. In funzione della velocità di traslazione, del regime motore e dell'inclinazione del pedale acceleratore, il sistema elettronico calcola il punto di cambio marcia ideale per mantenere il motore entro una gamma operativa economica e assicurare cambi ottimali. In questo modo si ottiene la massima produttività con il minimo sforzo, consentendo all'operatore di concentrarsi sul lavoro da svolgere.

## Assali heavy-duty a lunga durata

Di nuova progettazione, gli assali heavy-duty della WA500-6 assicurano una durata superiore alla media anche nelle condizioni operative più difficili. La WA500-6 può essere dotata di differenziali a slittamento limitato, multidisco, disponibili come optional, per ottenere una trazione ancora maggiore.



# LA CABINA SPACECAB™



## Comfort eccezionale e visibilità a 360°

La nuova cabina SpaceCab™ è la più grande per questa categoria di macchine e offre all'operatore livelli di comfort eccezionali, paragonabili a quelli di un'automobile. L'ampio parabrezza libero da montanti, garantisce una visuale senza impedimenti sulla benna e sui pneumatici, mentre il posteriore spiovente assicura una buona visibilità sul retro della macchina. La cabina è montata su supporti viscoelastici, che consentono di ridurre la rumorosità interna e l'affaticamento dell'operatore. Il comfort operativo è assicurato dal climatizzatore di serie e dal sedile completamente regolabile, riscaldato, con sospensione ad aria, poggiatesta e supporto lombare. I comandi elettroproporzionali altamente ergonomici, compresi in una console a posizione regolabile, consentono all'operatore di lavorare comodamente e con elevata produttività anche per turni di lavoro particolarmente lunghi.



## Accesso comodo e sicuro

Per garantire la migliore accessibilità in cabina la WA500-6 è dotata di scaletta d'accesso su entrambi i lati macchina. Gli scalini sono autopulenti e antiscivolo, inclinati di 8° per agevolare la salita. Le porte della cabina sono incernierate posteriormente per ottenere un più ampio angolo di apertura; anche la porta destra può essere aperta completamente.



## Facile pulizia del parabrezza

Uno scalino aggiuntivo e gli ampi corrimano assicurano un accesso facile e sicuro per la pulizia del parabrezza anteriore.



# USO FACILE E CONFORTEVOLE

## Comandi ergonomici e ampio bracciolo

I comandi EPC elettroproporzionali, facili da usare, assicurano un controllo preciso del processo di carico, senza inutili affaticamenti per l'operatore. Le posizioni della console di comando e del bracciolo possono essere regolate in modo da ottenere il massimo comfort. Inoltre, i componenti sono isolati dalle vibrazioni e dagli impatti dovuti alle attrezzature di carico.



## Funzione di scavo semi-automatico

Una novità è rappresentata dalla nuova funzione brevettata da Komatsu, il riempimento semiautomatico della benna. Un processo di riempimento della benna preprogrammato viene eseguito grazie ai comandi elettroproporzionali. Questo significa che non è più necessario muovere manualmente la leva della benna nella fase di riempimento. Significa anche che operatori con poca esperienza possono comunque garantire cicli di carico produttivi. E per i professionisti è molto più facile lavorare in modo efficace e con ottimi risultati.



## Fine corsa automatici del braccio e impostazione posizionatore benna

I fine corsa programmabili singolarmente offrono elevati livelli di comfort e grande sicurezza. Le posizioni possono essere regolate direttamente dal sedile operatore, l'impostazione dei fine corsa permette l'arresto del sollevamento e dell'abbassamento nei punti desiderati senza movimenti bruschi, in modo che l'operatore possa concentrarsi sul lavoro da svolgere. Inoltre, il posizionatore automatico della benna può essere regolato fino a 5° in entrambe le direzioni per adattarsi alle condizioni del terreno.



## Impostazione regime motore con funzione di autodecelerazione

A seconda delle condizioni operative e della produttività desiderata, il regime minimo del motore può essere preimpostato al valore conveniente. In questo modo il motore funziona sempre in modo economico, anche nei cicli veloci di carico a V. Inoltre la funzione di autodecelerazione assicura ulteriori risparmi di carburante. Quando viene selezionata, riduce automaticamente il regime del motore al livello più basso dopo 10 secondi se i comandi si trovano in posizione neutra.



## Nuovo joystick per lo sterzo (optional)

Il nuovo joystick per lo sterzo disponibile come optional permette una guida facile e comoda durante le operazioni di carico. Con questo sistema, il cambio di direzione (avanti-indietro) e l'inserimento delle marce avviene mediante pulsanti posti sul joystick. Inoltre la velocità di sterzo può essere preimpostata su due livelli, a seconda se vengono richiesti cicli di carico veloci o più tranquille operazioni di carico e trasporto.



# MANUTENZIONE FACILE E VELOCE

## EMMS (Equipment Management and Monitoring System)

Il monitor completamente nuovo è strutturato in modo chiaro e ben leggibile ed è collocato direttamente nel campo visivo dell'operatore. In caso di guasti, le relative informazioni vengono visualizzate immediatamente nel display nella lingua locale con testo chiaro e ben definito. Oltre alla memorizzazione dei guasti ed alla funzione di auto-diagnosi, il sistema dispone anche di un'indicazione degli intervalli di manutenzione. La scadenza delle operazioni di manutenzione è sistematicamente controllata e all'operatore viene indicata tempestivamente la necessità di cambiare olio e filtri. L'operatore e i tecnici addetti al servizio assistenza sono così informati costantemente sulle condizioni ottimali della macchina – in modo da escludere a priori il verificarsi di guasti più seri!



## Ventola idraulica con rotazione reversibile

Un apposito interruttore consente all'operatore di invertire il senso di rotazione della ventola per pulire velocemente le masse radianti quando si lavora in ambienti polverosi. Inoltre, la ventola incernierata può essere ruotata verso l'esterno per facilitare le operazioni di pulizia.



## Controlli semplificati dei livelli dei fluidi

Tutti i livelli dei fluidi principali possono essere facilmente controllati da terra. Indicatori a vista per il liquido di raffreddamento, l'olio idraulico e il filtro aria consentono di controllare i livelli a prima vista.

## Impianto di lubrificazione automatica di serie

L'impianto di lubrificazione automatica riduce al minimo il tempo per la manutenzione giornaliera. Il layout dell'impianto prevede dispositivi di protezione su tutti i punti critici e garantisce una dosaggio sempre preciso della lubrificazione e sicurezza di funzionamento nonché il controllo elettronico con segnalazione dei guasti sul monitor della cabina di guida. Questo aumenta la durata della macchina e riduce i costi per riparazioni e manutenzione.



## Servizio assistenza e fornitura dei pezzi di ricambio

Con l'acquisto di una macchina Komatsu si riceve molto di più che il puro prodotto. Il nostro Servizio Assistenza L'accompagnerà per l'intero periodo di utilizzo della Sua pala gommata. Del pacchetto di offerta fanno parte sia programmi per la manutenzione preventiva sia contratti full-service oppure garanzie estese. E in caso di inconvenienti, potrà contare sulla capillare Rete di Dealer Komatsu e su una considerevole disponibilità di ricambi, che Le garantiscono minimi tempi di inattività.



### Progettata per risparmiare tempo

Grazie agli intervalli di manutenzione prolungati e all'accessibilità senza precedenti, la WA500-6 consente di risparmiare tempo e denaro in fase di manutenzione. Un pistoncino a gas facilita l'apertura e la chiusura dei cofani laterali ad ala di gabbiano, facilitando enormemente la manutenzione quotidiana.

### Disposizione centralizzata dei filtri

Con tutti i filtri raggruppati in posizione centralizzata, i tempi morti richiesti dalle operazioni di manutenzione sono ridotti al minimo. Il filtro dell'aria può essere raggiunto facilmente dalla piattaforma, mentre i filtri dell'olio trasmissione sono montati esternamente.

### Facile accesso al motore

Per i controlli sul motore, il cofano imbullonato può essere rimosso in pochi minuti assicurando un facile accesso al vano motore.

### Scarichi ecologici dei fluidi

E' possibile scaricare tutti i fluidi tramite valvole di drenaggio montate esternamente che facilitano la manutenzione e riducono le perdite.

### Sistema KOMTRAX Komatsu

Komtrax, il sistema di controllo sviluppato da Komatsu, offre una prospettiva rivoluzionaria per il monitoraggio dei mezzi, in ogni momento e in qualsiasi luogo. Komtrax permette di individuare con la massima precisione dove si trovano le vostre macchine e di ottenere dati sul loro funzionamento in tempo reale. Grazie all'impiego della trasmissione GPS e della tecnologia satellitare è stato progettato per ottimizzare al meglio la vostra attività e pensato per soddisfare le vostre esigenze attuali e future.



# BENNE ED ACCESSORI



## Benne per impieghi generali (tipo C)

Questo tipo di benna denominata anche benna da scavo, è adatta per lo scavo in banco in generale. E' caratterizzata da un'eccellente capacità di penetrazione e dalla facilità di scavo. La benna può essere munita di denti intercambiabili o tagliente imbullonato.



## Benna da roccia

Presentano fondo e tagliente a delta per una migliore penetrazione e sono ideali per impieghi particolarmente gravosi. Le piastre di usura, realizzate in Hardox, assicurano una lunga durata. Per impieghi estremamente abrasivi, sono disponibili a richiesta taglienti realizzati in KVX™ ultra-resistenti.



## Benna per materiale sfuso

La benna per materiale sfuso è la giusta soluzione per la movimentazione di materiali sciolti e relativamente leggeri. Le fiancate a profilo dritto assicurano una maggiore capacità della benna. Questa benna può essere munita di denti intercambiabili o tagliente imbullonato.



## Parti d'usura altamente resistenti

Con i marchi Komatsu KVX™, Kmax™ ed Hensley™-Parts, Komatsu è leader mondiale del know-how nel mercato degli attrezzi da taglio. L'ampia gamma di denti, di taglienti e di piastre antiusura copre qualsiasi applicazione, anche nelle condizioni di lavoro più impegnative e gravose.



## Attacco rapido idraulico

La WA500-6 può cambiare accessori in pochi secondi grazie all'attacco rapido HD (Heavy Duty) con accoppiamento a cuneo. Grazie all'originale ed innovativo design, lo sbalzo rispetto ai punti di attacco standard è ridotto al minimo. In questo modo le forze di strappo rimangono praticamente invariate rispetto a quelle della benna con attacco diretto.



## Vasta gamma di accessori

Per esempio le forche per legname: con la sua stabilità e la grande potenza idraulica, grazie alla grande capacità del cilindro di ribaltamento la WA500-6 è perfettamente adatta anche per l'industria del legno. La robusta realizzazione del caricatore frontale e degli assali garantiscono un impiego duraturo.

## DATI TECNICI

**MOTORE**

Modello ..... Komatsu SAA6D140E-5  
 Tipo ..... Sistema d'iniezione HPCR Common Rail, sistema EGR di ricircolo dei gas di scarico, raffreddato ad acqua, turbocompresso, post-refrigerato aria-aria

Potenza motore  
 ad un regime di ..... 1.900 rpm  
 ISO 14396 ..... 266 kW / 357 HP  
 ISO 9249 (potenza netta) ..... 263 kW / 353 HP  
 Coppia max. / regime ..... 1.875 Nm / 1.250 rpm  
 Numero cilindri ..... 6  
 Alesaggio x corsa ..... 140 x 165 mm  
 Cilindrata ..... 15,24 l  
 Azionamento ventola ..... Idraulico  
 Sistema di lubrificazione ..... Pompa a ingranaggi, scambiatore olio raffreddato ad acqua, ugelli di raffreddamento dei pistoni  
 Filtro ..... Filtro del flusso principale con separatore d'acqua  
 Filtro aria ..... A secco, con dispositivo per l'espulsione automatica della polvere e prefiltro, completo di spia intasamento sul monitor

**TRASMISSIONE**

Tipo ..... Powershift, completamente automatica  
 Convertitore di coppia ..... A uno stadio, 2 fasi, 3 elementi  
 Velocità in km/h (con pneumatici 29.5 R25)

MARCIA	1.	2.	3.	4.
Avanti	7,7	12,5	22,3	35
con lock-up inserito	-	14	24	40
Indietro	8,6	13	25	37,5
con lock-up inserito	-	16	26	43

**ASSALI E PNEUMATICI**

Sistema di trazione ..... Trazione integrale  
 Assale anteriore ..... Assale Komatsu Heavy Duty, flottante, differenziale a slittamento limitato LSD (optional)  
 Assale posteriore ..... Assale Komatsu Heavy Duty, flottante, oscillazione di 24°, differenziale a slittamento limitato LSD (optional)  
 Differenziale ..... Coppia conica a dentatura dritta  
 Riduttore finale ..... Epicicloidale in bagno d'olio  
 Pneumatici ..... 29.5 R25

**EMISSIONI**

Emissioni ..... Il motore Komatsu risponde a tutte le normative EU Stage IIIA ed EPA Tier III in materia di emissioni

Livelli sonori  
 LwA rumorosità esterna ..... 109 dB(A) (2000/14/EC Stage 2)  
 LpA rumorosità interna ..... 77 dB(A) (ISO 6396 valore dinamico)  
 Livelli di vibrazione (EN 12096:1997)\*  
 Mano/braccio ..... ≤ 2,5 m/s<sup>2</sup> (incertezza K = 0,04 m/s<sup>2</sup>)  
 Corpo ..... ≤ 0,5 m/s<sup>2</sup> (incertezza K = 0,28 m/s<sup>2</sup>)

\* per la valutazione del rischio secondo la direttiva 2002/44/EC, fare riferimento alla ISO/TR 25398:2006.

**FRENI**

Freni di servizio ..... A dischi multipli in bagno d'olio ad azionamento idraulico sulle quattro ruote  
 Freno di stazionamento ..... A dischi in bagno d'olio  
 Freno di emergenza ..... Utilizza il freno di stazionamento

**SISTEMA IDRAULICO**

Tipo ..... Komatsu CLSS (Load Sensing a centro chiuso)  
 Pompa idraulica ..... Pompa a cilindrata variabile  
 Pressione max. d'esercizio ..... 350 bar  
 Portata max. ..... 321 l/min  
 Numero cilindri di sollevamento/benna ..... 2/1  
 Tipo ..... A doppia azione  
 Alesaggio x corsa  
 Cilindro di sollevamento ..... 160 x 898 mm  
 Cilindro benna ..... 185 x 675 mm  
 Tempi di ciclo con benna carica  
 Sollevamento ..... 7,2 s  
 Abbassamento (a vuoto) ..... 4,2 s  
 Scarico ..... 1,7 s

**STERZO**

Sistema ..... Articolato  
 Azionamento ..... Completamente idraulico  
 Angolo di sterzo (a destra e sinistra) ..... 40°  
 Pompa dello sterzo ..... Pompa a cilindrata variabile  
 Pressione max. d'esercizio ..... 250 bar  
 Portata max. ..... 120 l/min  
 Numero cilindri di sterzo ..... 2  
 Tipo ..... A doppia azione  
 Alesaggio x corsa ..... 100 x 485 mm  
 Raggio min. di sterzo (bordo esterno pneumatici 29.5 R25) ..... 6.870 mm

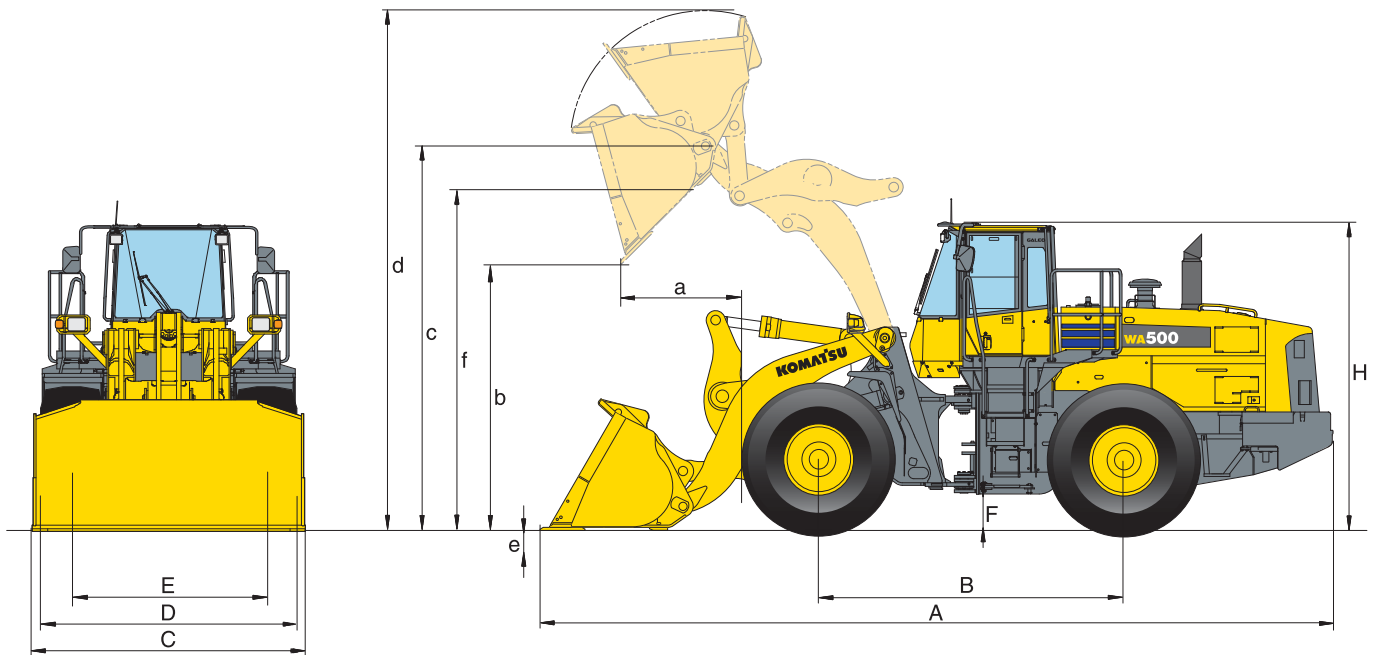
**CABINA**

Cabina con doppia porta conforme alle normative ISO 3471 con struttura ROPS (Roll Over Protective Structure) conforme alla SAE J1040c e FOPS (Falling Object Protective Structure) conforme alla ISO 3449. La cabina pressurizzata e climatizzata è completamente insonorizzata.

**RIFORMIMENTI**

Sistema di raffreddamento ..... 120 l  
 Serbatoio carburante ..... 473 l  
 Olio motore ..... 45 l  
 Sistema idraulico ..... 337 l  
 Assale anteriore ..... 87 l  
 Assale posteriore ..... 81 l  
 Convertitore di coppia e trasmissione ..... 76 l

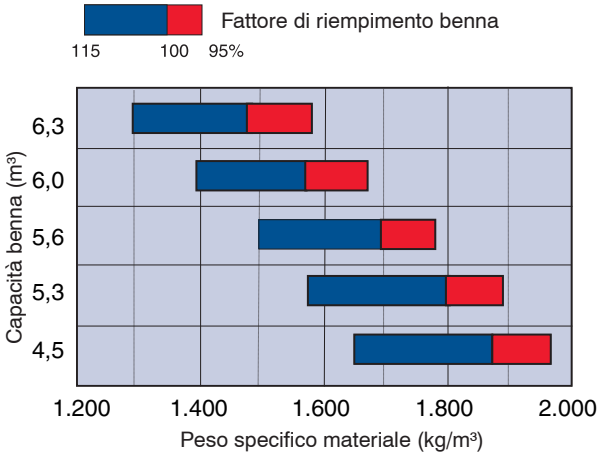
# DIMENSIONI E SPECIFICHE OPERATIVE


**Specifiche operative – con la benna**

		Benne per impieghi generali (tipo C)			Benna da roccia Tagliente diritto		Benna da roccia Tagliente a delta	
		senza denti	con denti	con L.A.	con denti	con L.A.	con denti	con L.A.
Capacità benna (a colmo, ISO 7546)	m <sup>3</sup>	5,3	5,3	5,6	5,2	5,5	5,2	5,5
Codice vendita	3943-	C01	C02	C03	C29	C30	C32	C33
Peso specifico materiale	t/m <sup>3</sup>	1,8	1,8	1,7	1,8	1,7	1,75	1,65
Peso benna	kg	2.660	2.875	2.915	3.015	3.060	3.240	3.280
Carico di ribalt. statico, macchina in linea	kg	24.000	23.700	23.480	23.645	23.400	23.080	22.930
Carico di ribalt. statico, sterzata a 40°	kg	20.930	20.640	20.440	20.565	20.350	20.040	19.900
Forza di strappo	kN	274	272	259	271	258	220	210
Forza di sollevamento al piano terra	kN	302	300	298	298	297	293	292
Peso operat. (senza contrappeso suppl.)	kg	31.700	31.915	31.955	32.055	32.100	32.280	32.320
Raggio di sterzata esterno pneumatici	mm	6.870	6.870	6.870	6.870	6.870	6.870	6.870
Raggio di sterzata angolo benna	mm	7.570	7.660	7.600	7.660	7.600	7.660	7.700
a Sbraccio a 45°	mm	1.350	1.570	1.385	1.570	1.385	1.570	1.610
b Altezza max. di scarico a 45°	mm	3.460	3.240	3.390	3.240	3.390	3.240	3.165
c Altezza max. al perno benna	mm	4.770	4.770	4.770	4.770	4.770	4.770	4.770
d Altezza max. bordo superiore benna	mm	6.510	6.510	6.510	6.690	6.690	6.690	6.690
e Profondità di scavo	mm	120	120	150	120	150	120	150
f Altezza max. di carico	mm	4.420	4.420	4.420	4.420	4.420	4.420	4.420
A Lunghezza con benna a terra	mm	9.580	9.890	9.680	9.890	9.680	9.900	10.000
B Passo	mm	3.780	3.780	3.780	3.780	3.780	3.780	3.780
C Larghezza benna	mm	3.430	3.430	3.440	3.430	3.440	3.430	3.440
D Larghezza alla base dei pneumatici	mm	3.150	3.150	3.150	3.150	3.150	3.150	3.150
E Carreggiata	mm	2.400	2.400	2.400	2.400	2.400	2.400	2.400
F Luce libera da terra	mm	460	460	460	460	460	460	460
H Altezza filo cabina	mm	3.795	3.795	3.795	3.795	3.795	3.795	3.795

I dati sono con pneumatici 29.5 R25. L'altezza di scarico e lo sbraccio sono relativi al tagliente o alla lama imbullonata.

Variazione delle specifiche in base all'allestimento:	Contrappeso supplementare	Pneumatici 29.5 R25 XLD D1A-L4	Pneumatici 29.5 R25 XMINE-L5
Peso operativo	+ 900 kg	+ 500 kg	+ 1.140 kg
Carico di ribalt. statico, macchina in linea	+ 1.880 kg	+ 360 kg	+ 810 kg
Carico di ribalt. statico, sterzata a 40°	+ 1.580 kg	+ 315 kg	+ 710 kg
Lunghezza totale (A)	-	-	-
Sbraccio a 45°	-	- 25 mm	- 20 mm
Altezza max. di scarico a 45°	-	+ 20 mm	+ 30 mm
Larghezza alla base dei pneumatici	-	+ 20 mm	+ 55 mm
Altezza filo cabina (H)	-	+ 20 mm	+ 30 mm



Benna per materiale sfuso  
 Carico di materiale sciolto o frantumato

Benna per materiale sfuso  
 Carico di materiale sciolto o frantumato, per cicli di carico e trasporto

Benna per materiale sfuso ed impieghi generali  
 Movimento terra, movimentazione di materiale frantumato, per cicli di carico e trasporto

Benna da roccia  
 Per materiali rocciosi e particolarmente abrasivi

Benna da roccia  
 Per materiali rocciosi e particolarmente abrasivi, combinata con braccio High Lift

	Benna per materiale sfuso					Braccio High Lift Benne per impieghi generali (tipo C)	
	senza denti	con denti	con L.A.	senza denti	con L.A.	con denti	con L.A.
	5,6	5,6	5,9	6,0	6,3	4,5	4,7
	C10	C11	C12	C05	C07	C14	C15
	1,7	1,65	1,55	1,6	1,45	1,85	1,75
	2.765	2.975	3.020	2.870	3.125	2.570	2.620
	23.755	23.470	23.245	23.540	23.015	20.200	20.080
	20.700	20.420	20.215	20.500	20.000	17.510	17.400
	264	262	249	250	237	307	290
	300	297	295	297	293	254	253
	31.800	32.010	32.055	31.910	31.165	31.760	31.810
	6.870	6.870	6.870	6.870	6.870	6.870	6.870
	7.590	7.680	7.620	7.610	7.640	7.840	7.780
	1.385	1.605	1.420	1.440	1.470	1.570	1.380
	3.430	3.210	3.355	3.375	3.300	3.775	3.920
	4.770	4.770	4.770	4.770	4.770	5.180	5.180
	6.590	6.590	6.590	6.660	6.660	6.770	6.770
	120	120	150	120	150	195	225
	4.420	4.420	4.420	4.420	4.420	4.845	4.845
	9.630	9.940	9.730	9.705	9.805	10.205	10.190
	3.780	3.780	3.780	3.780	3.780	3.780	3.780
	3.430	3.430	3.440	3.430	3.440	3.430	3.440
	3.150	3.150	3.150	3.150	3.150	3.150	3.150
	2.400	2.400	2.400	2.400	2.400	2.400	2.400
	460	460	460	460	460	460	460
	3.795	3.795	3.795	3.795	3.795	3.795	3.795

Pesi specifici materiali sciolti (in kg/m³)	
Basalto .....	1.960
Bauxite, caolino .....	1.420
Terra, asciutta, depositata .....	1.510
Terra, bagnata, estratta .....	1.600
Gesso, frantumato .....	1.810
Gesso, sminuzzato .....	1.600
Granito frantumato .....	1.660
Calcere frantumato .....	1.540
Calcere sminuzzato .....	1.540
Ghiaia, non setacciata .....	1.930
Ghiaia, asciutta .....	1.510
Ghiaia, asciutta, 6-50 mm .....	1.690
Ghiaia, bagnata, 6-50 mm .....	2.020
Sabbia, asciutta, sfusa .....	1.420
Sabbia, umida .....	1.690
Sabbia, bagnata .....	1.840
Sabbia e argilla, sfusa .....	1.600
Sabbia e ghiaia, asciutta .....	1.720
Arenaria .....	1.510
Ardesia .....	1.250
Scoria, frantumata .....	1.750
Roccia, frantumata .....	1.600
Argilla, formatasi naturalmente .....	1.660
Argilla, asciutta .....	1.480
Argilla, bagnata .....	1.660
Argilla e ghiaia, asciutta .....	1.420
Argilla e ghiaia, bagnata .....	1.540

# PALA GOMMATA

## EQUIPAGGIAMENTO STANDARD

- |   |   |  |  |
|---|---|--|--|
| <ul style="list-style-type: none"> <li>• Motore Komatsu SAA6D140E-5, turbocompresso e postrefrigerato, sistema d'iniezione HPCR Common Rail, sistema EGR di ricircolo dei gas di scarico, conforme alle normative EU Stage IIIA/EPA Tier III</li> <li>• Alternatore 75 A/24 V</li> <li>• Motorino di avviamento 11 kW/24 V</li> <li>• Batterie 143 Ah/2 × 12 V</li> <li>• Contrappeso</li> <li>• Ventola di raffreddamento idraulica con rotazione reversibile</li> <li>• Distributore a 2 elementi</li> <li>• Comandi elettroproporzionali a due leve (EPC) con</li> <li>- Impostazione dei fine corsa del braccio</li> <li>- Funzione di scavo semiautomatico</li> <li>- Impostazione del posizionamento benna</li> </ul> | <ul style="list-style-type: none"> <li>• Impianto di lubrificazione automatica</li> <li>• Impianto frenante completamente idraulico</li> <li>• Protezione anticorrosione</li> <li>• Prefiltro combustibile</li> <li>• Robusti assali Heavy Duty</li> <li>• Cambio automatico con ECMV, a controllo elettronico, con scelta del modo operativo e stacco regolabile della trasmissione</li> <li>• Selezione della modalità operativa</li> <li>• Impostazione regime motore con funzione di autodecelerazione</li> <li>• Sistema Komtrax™ Komatsu</li> <li>• Sistema monitor EMMS con funzione di autodiagnosi e indicazioni per la manutenzione</li> <li>• Cabina SpaceCab™ ROPS/FOPS montata su sospensioni viscose con</li> </ul> | <ul style="list-style-type: none"> <li>due porte, vetri di sicurezza colorati, tergicristallo anteriore con intermittenza, tergicristallo posteriore, aletta parasole, accendisigari, posacenere, ripiano bagagli, tappetino, vano portavivande termico, lunotto posteriore termico, piantone dello sterzo regolabile verticalmente e orizzontalmente, specchietto retrovisore</li> <li>• Sedile riscaldato con sospensione pneumatica e cintura di sicurezza (a norma UE)</li> <li>• Sistema di aria condizionata a controllo elettronico</li> <li>• Impianto radio-CD</li> <li>• 2 fari principali alogeni</li> <li>• 2 fari di lavoro anteriori e 2 posteriori</li> </ul> | <ul style="list-style-type: none"> <li>• Luce di retromarcia</li> <li>• Avvisatore acustico</li> <li>• Corrimano sinistro/destro</li> <li>• Parafanghi anteriori</li> <li>• Serbatoio carburante con attacco di rifornimento rapido</li> <li>• Scarichi ecologici dei fluidi</li> <li>• Sterzo d'emergenza</li> <li>• Protezione anti-vandalismi</li> </ul> <p>La pala gommata WA500-6 è equipaggiata in conformità alla Direttiva Macchine 89/392 EWG ff e allo Standard EN474.</p> |
|---|---|--|--|

## EQUIPAGGIAMENTO A RICHIESTA

- |  |  |   |  |
|--|--|---|--|
| <ul style="list-style-type: none"> <li>• Braccio High Lift</li> <li>• Contrappeso supplementare di 900 kg</li> <li>• Distributore a 3 elementi</li> <li>• Stabilizzatore del carico (ECSS) di nuova generazione, a controllo elettronico</li> <li>• Differenziali LSD anteriori/posteriori</li> <li>• Convertitore di coppia con lock-up</li> <li>• Limite di velocità 20 o 25 km/h (senza convertitore di coppia con lock-up)</li> <li>• Sedile Super DeLuxe riscaldato con sospensione pneumatica e cintura di sicurezza (a norma UE)</li> <li>• Joystick di sterzo con funzione di cambio marcia e inversione marcia</li> <li>• Sistema di raffreddamento olio freni</li> <li>• Pneumatici 29.5 R25 L3, 4, 5</li> <li>• Pneumatici 26.5 R25</li> <li>• Benna per impieghi generali</li> </ul> | <ul style="list-style-type: none"> <li>(tipo C) da 5,3 m<sup>3</sup></li> <li>• Benna per impieghi generali (tipo C) da 5,6 m<sup>3</sup></li> <li>• Benna per impieghi generali (High Lift) da 4,5 m<sup>3</sup></li> <li>• Benna per impieghi generali (High Lift) da 4,7 m<sup>3</sup></li> <li>• Benna per materiale sfuso da 5,6 m<sup>3</sup></li> <li>• Benna per materiale sfuso da 5,9 m<sup>3</sup></li> <li>• Benna per materiale sfuso da 6,0 m<sup>3</sup></li> <li>• Benna per materiale sfuso da 6,3 m<sup>3</sup></li> <li>• Benna da roccia (tagliente dritto) da 5,2 m<sup>3</sup></li> <li>• Benna da roccia (tagliente dritto) da 5,5 m<sup>3</sup></li> <li>• Benna da roccia (tagliente a delta) da 5,2 m<sup>3</sup></li> </ul> | <ul style="list-style-type: none"> <li>• Benna da roccia (tagliente a delta) da 5,5 m<sup>3</sup></li> <li>• Benna a scarico alto</li> <li>• Benna per materiali leggeri</li> <li>• Benne speciali</li> <li>• Diversi sistemi di denti, lame imbullonate, segmenti, salvataglianti (Komatsu/KVX) e altri accessori per benne a richiesta</li> <li>• Attacco rapido idraulico</li> <li>• Batterie 180 Ah/2 × 12 V</li> <li>• Kit di riempimento per sistema di lubrificazione centralizzato</li> <li>• Allarme di retromarcia</li> <li>• Allarme di retromarcia (con suono a banda stretta)</li> <li>• Avvisatore di retromarcia ottico (luce stroboscopica)</li> <li>• Faro rotante</li> <li>• Corrimano sul tetto cabina</li> <li>• Corrimano sul tetto cabina e luce</li> </ul> | <ul style="list-style-type: none"> <li>gradini di salita</li> <li>• Fari addizionali anteriori/posteriori</li> <li>• Specchio posteriore addizionale</li> <li>• Alimentazione 12 V</li> <li>• Kit per zone fredde (preiscaldamento motore e cabina)</li> <li>• Prefiltro Turbo II</li> <li>• Antifurto elettronico</li> <li>• Parafanghi posteriori</li> <li>• Stacco batterie</li> <li>• Estintore</li> <li>• Olio biologico per l'impianto idraulico</li> <li>• Verniciatura speciale</li> <li>• Versione anti-corrosione</li> <li>• Versione da blocchi</li> <li>• Braccio per pinza da tronchi ad alto scarico</li> <li>• Dotazione d'uso</li> </ul> <p>Altre dotazioni su richiesta</p> |
|--|--|---|--|

### Komatsu Italia S.p.A.

Via Atheste 4  
35042 - Este (PD)  
Tel. +39 0429 616 111  
Fax +39 0429 616 177  
www.komatsu.it



### Komatsu Europe International NV

Mechelsesteenweg 586  
B-1800 VILVOORDE (BELGIUM)  
Tel. +32-2-255 24 11  
Fax +32-2-252 19 81  
www.komatsueurope.com