

# Compatto<sup>2</sup>

Sollevatori telescopici

Kramer Allrad

1245 • 2506

1245  
2506



**kramer**ALLRAD®

# I vincitori a sorpresa: Impertinenti. Compatti. Dinamici.


SUCCESSO CON CLASSE. L'INTELLIGENZA NEL COMPATTO.

I nuovi sollevatori telescopici della Kramer aprono mercati nuovissimi anche all'interno di settori familiari. E la domanda è notevole! Perché con le loro misure ultracompatte sono già i futuri protagonisti del noleggio. Si prestano perfettamente al giardinaggio ed alla paesaggistica, ai lavori comunali ed alla costruzione stradale, come anche alle opere di genio civile.

**La loro trazione integrale dinamica, l'impianto idraulico vigoroso, l'elevato carico utile, l'agilità imbattibile, la sorprendente manovrabilità su terreni sconnessi, l'esiguo peso operativo e non per ultimo, il piacere nella guida identificano la nuova categoria.**

Rappresentano una vera innovazione al momento giusto... e nulla è più forte di un'idea, il cui momento è arrivato.





La forza della forma migliore.

# Armonia: Qualità che parla da sola.

1

## Base per sistema portattrezzi

I nuovi sollevatori telescopici sono le basi per un sistema portattrezzi agile con un azionamento dinamico per molti accessori e servizi di trasporto.

2

## Spazi per gli attrezzi

Sfruttare le potenzialità tecniche al massimo dall'inizio alla fine: svariate attrezzature anteriori, vari ganci di rimorchio e funzioni idrauliche aggiuntive nella parte posteriore.

3

## Tipi di sterzo

Le leggendarie 4 ruote sterzanti Kramer garantiscono la massima maneggevolezza. Lo sterzo anteriore del 2506 è l'opzione giusta per la guida scorrevole su strada. E lo sterzo a granchio è un aiuto prezioso per il "lavoro di precisione".

4

## Zone comfort

Durante lo sviluppo dei nostri veicoli, l'uomo è sempre in primo piano: un posto di lavoro confortevole, una precisa trazione idrostatica con pedale inching, un sensibile impianto idraulico operativo, un ampio accesso per la manutenzione – il tutto sposato con dinamismo e potenza, rappresentano un vero piacere.

5

## Serie di modelli

I sollevatori telescopici Kramer aprono una nuova dimensione del concetto High Balanced Handling. Dimostrano in un nuovo formato quello che si è affermato già migliaia di volte nelle pale gommate, nelle pale telescopiche e nei sollevatori telescopici: le leggendarie qualità ed affidabilità della Kramer.



# High Balanced Handling®

**POTENZA DA TUTTI I PUNTI DI VISTA.** DALLA PERFORMANCE ALL'ECONOMICITA'. DALL'ERGONOMIA AL COMFORT. DALLA FUNZIONE AL DESIGN. IL CAMBIO DI ROTTA NELLA DIREZIONE GIUSTA APRE MOLTE NUOVE PROSPETTIVE. PERO' OCCORRE SEMPRE UN QUADRO BEN DEFINITO.



**Il nuovo standard:**  
Agilità produttiva.  
Il futuro è qui.



**Aprire nuovi campi di applicazione. Lavorare in modo più redditizio. Con una leggerezza completamente nuova.**

È semplicemente stimolante vedere l'integrazione perfetta tra le dimensioni compatte e il dinamico sterzo integrale.

E si sente subito: si tratta di una qualità veramente nuova. Entrano in gioco nuove opportunità ed un gran divertimento con la spensierata manovrabilità e l'incredibile versatilità.

# 1245 2506

- 1 Utilizzabile ovunque anche con basse altezze di passaggio. I sollevatori telescopici compatti sono perfettamente adeguati alle condizioni di lavoro in città, in fabbrica, in cantiere e nei magazzini edili: nella funzionalità, nella forma e nelle dimensioni.
- 2 Grandi probabilità di diventare la macchina universale preferita per il collegamento tra l'interno e l'esterno: con un'utilità polivalente che trova il suo ruolo ovunque.
- 3 La larghezza slanciata amplia il campo di applicazione enormemente. Ora, anche aree strette e anguste possono essere rese edificabili, utilizzate in modo produttivo e lavorate a macchina.



**La nuova efficienza:**  
Uno per tutto.  
Subito e sempre.





1245  
2506



**Dall'aut aut al redditizio sia l'uno che l'altro: una dimensione con una grande portata.**

Come muletto e pala, sempre pronto per il servizio in tutte le direzioni. Ottima qualità e praticità senza compromessi: progettato in modo professionale, realizzato con componenti di marca e costruito con il marchio „Made in Germany“. Alte aspettative e importanti desideri sono la ragione migliore per decidere di acquistare uno dei sollevatori telescopici compatti Kramer.



# La nuova intelligenza: L'essenziale concentrato al massimo.

**Rendimento con leggerezza:** peso operativo leggero, formato compatto chiaro, console con joystick e una cabina comfort con illuminazione, tendina parasole avvolgibile e visibilità a 360°.

**Tipi di sterzo per fornire un ottimo rendimento, partendo dalla posizione migliore:**

- 1 **Quattro ruote sterzanti:** sempre 100 % di maneggevolezza, di sicurezza e di forza a ogni raggio di sterzata.
- 2 **Sterzo anteriore:** ideale per una marcia spedita e sicura su strada (opzione per la 2506).
- 3 **Sterzo a granchio:** ideale per manovre precise in condizioni difficili (opzione per la 2506).



**Trasmissione per la massima performance:** la trazione integrale idrostatica con il pedale inching, la grande altezza libera dal suolo e l'agilità su tutti i terreni, sviluppano la massima potenza, quando e dov'è necessaria.

**Impianto idraulico con riserve di performance:** solleva vigorosamente fino a 2.500 kg per quasi 6 metri. Il comando tramite joystick è preciso e sensibile ed è pienamente all'altezza di tutte le esigenze nella categoria delle macchine compatte.

# 1245 2506



Tutto quello che occorre: Il 1245 ha un robusto posto di guida con canopy, un sedile con rivestimento resistente in similpelle e un faro di lavoro anteriore e posteriore. Come optional è disponibile una cabina comfort interamente vetrata. Il piccolo 1245 è prontissimo per l'utilizzo. Semplicemente completo. Come tutte le macchine Kramer.

Il sistema di cambio rapido idraulico fa risparmiare tempo, aumenta la sicurezza e migliora il flusso di lavoro: è perfettamente adattato ai sollevatori telescopici compatti e crea condizioni ideali per la manipolazione della loro straordinaria versatilità.



# La nuova serenità: Vantaggio e qualità in ogni particolare.



Un principio provato e la spina dorsale del successo di lunga durata della Kramer. Il telaio monoblocco per una stabilità perfetta, l'elevato carico utile costante, senza se e senza ma e l'ottimale peso operativo della macchina.



Forza e qualità che si trasmettono. Il braccio di sollevamento idraulico è un piccolo capolavoro: dall'acciaio di alta qualità, passando per l'installazione dei tubi flessibili provata e protetta fino alla cinematica perfetta. Una sicurezza in più.

**I sollevatori telescopici della Kramer non sono dei piccoli giganti, bensì macchine costruite dallo specialista leader nel settore delle macchine compatte.**

L'esperienza e la professionalità della Kramer fanno la differenza. Il telaio robusto e resistente alle torsioni, i componenti principali provenienti da costruttori leader mondiali e i motori più recenti riescono a realizzare qualcosa di straordinario. Nel modello 2506 come anche nello snello 1245. La trazione idrostatica a regolazione elettronica del 2506 fornisce ottime prestazioni di guida e ottimi rendimenti. Per una trazione supplementare è disponibile un blocco differenziale a 100%.

# 1245 2506

Il sistema di cambio rapido idraulico:  
L'accoppiamento dinamico tra comfort, sicurezza e l'utilizzo delle possibilità.

- 1 **Accostarsi** semplicemente all'attrezzo.
- 2 **Agganciare** l'attrezzo, guardandolo, **in modo comodo e sicuro**.
- 3 **Bloccare e sbloccare** l'attrezzo dal sedile.

Ecco fatto. In questo modo la versatilità dei sollevatori telescopici diventa utilizzabile immediatamente e in modo veramente economico. Nella maniera più rapida possibile.



**La nuova sovranità:**  
Perfetta visibilità.  
Tutto sotto controllo.  
Ogni cosa a suo tempo.



**L'amore della soluzione tecnica crea la macchina.  
E l'entusiasmo di lavorarci crea il risultato.**

I sollevatori telescopici compatti della Kramer sono forti e scattanti. E sono stati costruiti attorno all'uomo, perché li possa impiegare in modo efficiente e dominarli con sicurezza in tutte le situazioni. La vista perimetrale perfetta e la disposizione pratica degli elementi di comando e l'accesso facile ai punti di manutenzione evidenziano il design orientato alla prassi.



# 1245 2506

- 1 La perfetta visibilità sull'attrezzo e del raggio di lavoro facilita la concentrazione sull'essenziale e dà sicurezza.
- 2 Comfort in cabina di altissimo livello. Opzioni di comfort per il 2506: aria condizionata, radio, piantone dello sterzo regolabile, sedile con sospensioni pneumatiche e vetri della cabina riscaldabili.
- 3 Il joystick innovativo con interruttori illuminati è un gioiello di ergonomia. Il joystick permette di comandare le funzioni di sollevamento/abbassamento, carico/scarico e il cambio di direzione con una mano sola.

La cabina confortevole e spaziosa del 2506 è frutto del design ergonomico allo stato puro. Dimensioni generose e compatte, adattabile individualmente, equipaggiamento comfort e massima funzionalità. Un vero cockpit. E un abito su misura per tutti i giorni.



4 Il cofano motore del 1245 è smontabile e permette un accesso libero ai principali componenti per tutti i lavori di manutenzione.

5 Il cofano motore del 2506 si apre ampiamente tramite ammortizzatori automatici a gas. Un comfort in più per il quotidiano.



**La nuova economicità:**  
Semplicemente il formato giusto per  
un'efficienza sostenibile dei costi.



**Contare sempre sul futuro e approfittare delle tendenze  
nell'impiego delle macchine:**

utilizzo multiplo, maneggevolezza, qualità a lungo termine,  
disponibilità incrementata e un ottimo valore di rivendita –  
come si ottiene unicamente con le macchine di marca. E questo  
vale la pena e rende.

I sollevatori telescopici compatti della Kramer sono costruiti  
in modo robusto e hanno un ottimo peso di rendimento.  
Consumano poco, richiedono poca manutenzione e assistenza  
e possono essere trasportati in modo economico.

**Una decisione pienamente economica.**

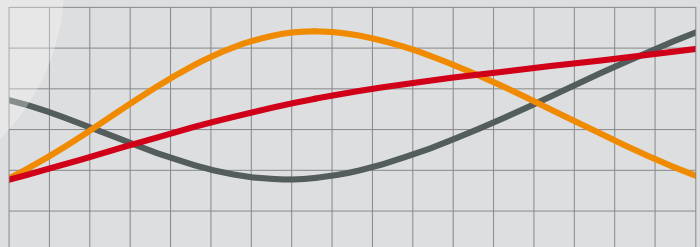


# 1245 2506



La parte posteriore dei sollevatori telescopici compatti è un centro di potenza per molti campi di applicazione: gancio di traino, connessione di ribaltamento e circuiti di pilotaggio idraulici sono solamente alcune delle numerose possibilità che offrono le fonti di potenza della macchina.

— Potenza kW  
— Coppia Nm  
— Consumo di carburante g/kWh



## 5 Serie di modelli

Una lezione di perfezione.  
Equilibrio perfetto tra carico  
utile, rendimento e capacità  
della benna.

TUTTE LE PALE KRAMER ESCONO DAGLI STABILIMENTI DI UN'AZIENDA LEADER NEL SETTORE DELLE MACCHINE EDILI, CON SEDE NEL CUORE DELL'EUROPA. CON UNA QUALITÀ, UNA STABILITÀ ED UNA CONTINUITÀ DI CUI CI SI PUO' FIDARE: IL MEGLIO DEL «MADE IN GERMANY». OGNI SINGOLO MODELLO È PROIETTATO NEL FUTURO ED È SEMPRE PARTE INTEGRANTE DI UN SISTEMA GLOBALE.

**SONO CONCEPITI PER INTEGRARSI TRA LORO. E L'INTERO SISTEMA ANTICIPA GIÀ IL FUTURO: CON UNA REDDITIVITÀ DURATURA.**

MÜNCHEN  
Pfullendorf





Max. potenza motore

Capacità della benna

Max carico utile

Peso operativo\*

Raggio di sterzata  
(pneumatici)

Max. velocità

Max altezza di scarico

#### MINIPALE

<b>350 Canopy</b>	27 kW / 37 CV	0,35–0,55 m <sup>3</sup>	970 kg	1665 kg	1950 mm	0–20 km/h	2680 mm
<b>350 CAB</b>	27 kW / 37 CV	0,35–0,55 m <sup>3</sup>	970 kg	1740 kg	1950 mm	0–20 km/h	2680 mm
<b>180</b>	23 kW / 31 CV	0,3–0,4 m <sup>3</sup>	950 kg	1860 kg	1940 mm	0–20 km/h	2458 mm
<b>280</b>	28 kW / 40 CV	0,65–1,1 m <sup>3</sup>	1900 kg	3300 kg	2430 mm	0–20 km/h	2820 mm

#### PALE GOMMATE

<b>750</b>	45 kW / 61 CV	0,75–1,15 m <sup>3</sup>	2300 kg	4200 kg	2550 mm	0–30 km/h	2915 mm
<b>850</b>	45 kW / 61 CV	0,85–1,3 m <sup>3</sup>	2350 kg	4500 kg	2550 mm	0–30 km/h	3100 mm
<b>950</b>	58 kW / 79 CV	0,95–1,6 m <sup>3</sup>	2500 kg	4700 kg	2780 mm	0–30 km/h	3120 mm
<b>1150</b>	58 kW / 79 CV	1,15–1,8 m <sup>3</sup>	3500 kg	5900 kg	2850 mm	0–30 km/h	3235 mm
<b>380</b>	45 kW / 61 CV	0,75–1,15 m <sup>3</sup>	2400 kg	4300 kg	2900 mm	0–40 km/h	2915 mm
<b>480</b>	58 kW / 79 CV	0,85–1,3 m <sup>3</sup>	2600 kg	4750 kg	2900 mm	0–40 km/h	3100 mm
<b>580</b>	58 kW / 79 CV	0,95–1,5 m <sup>3</sup>	2750 kg	4900 kg	2900 mm	0–40 km/h	3050 mm
<b>680</b>	58 kW / 79 CV	1,05–1,6 m <sup>3</sup>	3100 kg	5650 kg	2950 mm	0–40 km/h	3050 mm
<b>780</b>	58 kW / 79 CV	1,15–1,8 m <sup>3</sup>	3500 kg	6100 kg	2950 mm	0–35 km/h	3200 mm
<b>880</b>	88 kW / 120 CV	1,5–2,5 m <sup>3</sup>	4500 kg	8400 kg	3450 mm	0–35 km/h	3530 mm

#### PALE GOMMATE TELESCOPICHE

<b>750T</b>	45 kW / 61 CV	0,75–1,15 m <sup>3</sup>	2000 kg	5100 kg	2550 mm	0–30 km/h	4510 mm
<b>680T</b>	58 kW / 79 CV	0,95–1,5 m <sup>3</sup>	2600 kg	5950 kg	2950 mm	0–40 km/h	4450 mm

#### COMPACT TELEHANDLERS

<b>1245</b>	23 kW / 31 CV	0,4–1,03 m <sup>3</sup>	1200 kg	2530 kg	2607 mm	0–20 km/h	4130 mm
<b>2506</b>	50 kW / 68 CV	0,85–1,8 m <sup>3</sup>	2500 kg	4500 kg	3670 mm	0–30 km/h	5600 mm

#### TELEHANDLERS

<b>3307</b>	88 kW / 120 CV	1,2–2,5 m <sup>3</sup>	3300 kg	7200 kg	3600 mm	0–40 km/h	7050 mm
<b>4507</b>	88 kW / 120 CV	1,2–3,0 m <sup>3</sup>	4400 kg	8100 kg	3600 mm	0–40 km/h	7050 mm
<b>4009</b>	88 kW / 120 CV	1,2–3,0 m <sup>3</sup>	4000 kg	8600 kg	3850 mm	0–40 km/h	8825 mm

\* Peso del veicolo in assetto base con benna standard

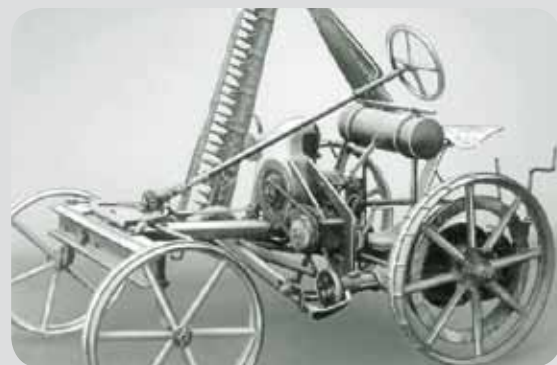
# Innovazione per tradizione

Un programma forte.  
Impianti di produzione  
all'avanguardia.  
Partner competenti.



La vera competenza si riconosce solo quando, nel corso di molti anni, il sapere, il know-how e la disponibilità per i clienti sono diventati uno stile inconfondibile. La storia di successo della Kramer è la prova migliore:

- **Più di 50 anni di esperienza nello sviluppo**, la progettazione e la fabbricazione di macchine edili intelligenti, versatili e di una lunga durata. Strutture cresciute in modo organico.
- **Innovazione come vantaggio vivo**. La Kramer ragiona e mostra come si può raggiungere sempre nuovi traguardi. E' così che si diventa una marca e il leader riconosciuto del mercato.
- **Orientamento conseguente ai bisogni dei clienti**, contatti personali, la flessibilità di un'azienda media e corte vie decisionali. E la sicurezza di un approvvigionamento garantito, veloce e non burocratico dei pezzi di ricambio.
- **Una vasta gamma di prodotti e servizi provenienti dalla stessa mano**: «Made in Germany» dalla regione del Lago di Costanza. Sviluppo, produzione, ufficio acquisti e servizio commerciale centralizzati nello stesso luogo.
- **Una produzione all'avanguardia** con un proprio impianto di verniciatura e dipendenti, donne e uomini con una lunga esperienza, che tengono personalmente alla qualità delle «loro macchine».
- **Da molti anni lavoriamo con forti partner commerciali e abbiamo interlocutori qualificati** che rappresentano la Kramer con convinzione e che hanno particolarmente a cuore una cosa: clienti entusiasti e fedeli.





- 1925 Fondazione dell'impresa come fabbrica di moto-falciatrici
- 1963 La Kramer presenta come primo costruttore un dispositivo idraulico di cambio rapido



- 1965 Gli ingegneri della Kramer sviluppano l'innovativo stabilizzatore per l'unità di carico.
- 1987 La prima pala gommata con sterzo integrale è introdotta sul mercato. Questo tipo di impianto sterzante è installato ancora oggi su tutti i veicoli Kramer.



- 1992 Per rispondere alle esigenze dei clienti, la Kramer sviluppa una pala gommata con braccio telescopico. Si impone la maggiore altezza d'impilaggio e lo sbraccio più importante.
- 2000 Le aziende Neuson e Kramer decidono la loro fusione. Con la Neuson Kramer Baumaschinen AG nasce un'azienda che si specializza nello sviluppo e nella fabbricazione di macchine edili compatte.



- 2003 La Kramer presenta la prima serie di pale gommate con cambio sovramoltiplicato progressivo „ecospeed“ e un gancio di traino con approvazione stradale.
- 2005 E' stato sviluppato e presentato un nuovo segmento di veicoli, i sollevatori telescopici. Grazie alla cooperazione con il costruttore di macchine agricole Claas, i sollevatori telescopici vengono commercializzati con successo nel segmento destinato all'agricoltura.



- 2007 Nasce una nuova impresa: si decide la fusione della Neuson Kramer Baumaschinen AG e della Wacker Construction Equipment AG. La nuova impresa, la Wacker Neuson SE, offre una gamma completa di light e compact equipment.
- 2008 A causa della crescente domanda e dell'ampliamento della gamma di prodotti, la Kramer costruisce un nuovo stabilimento a Pfullendorf. Questa sede fa parte delle fabbriche più moderne in Europa.



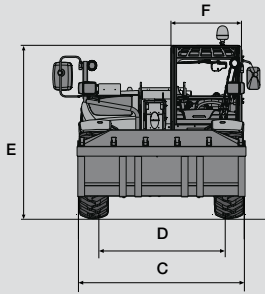


# Imballaggio geniale: Tecnica, forza e competenza.

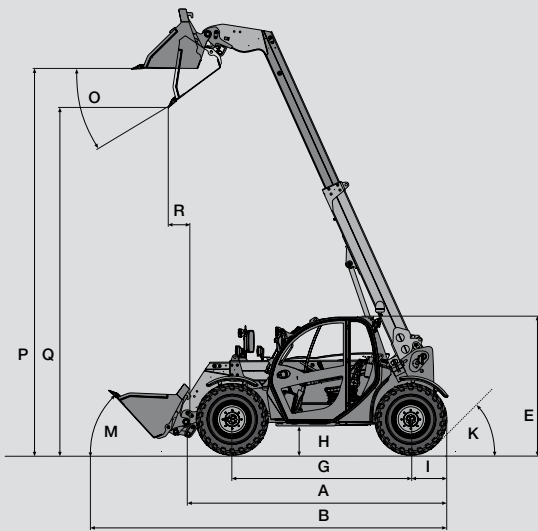
<b>DIMENSIONI</b>	<b>1245</b>	<b>2506</b>
A Lunghezza con il telaio degli attrezzi	2916 mm	4230 mm
B Lunghezza con benna standard	3879 mm	4958 mm*
C Larghezza max.	1560 mm	1960 mm
D Scartamento	1296 mm	1660 mm
E Altezza fino al tettuccio della cabina	1940 mm	1980 mm
F Larghezza interna della cabina	662 mm	825 mm
G Interasse	1920 mm	2650 mm
H Altezza libera dal suolo	290 mm	302 mm
I Distanza centro ruota posteriore fino alla coda della macchina	391 mm	620 mm
K Angolo di partenza posteriore	80°	80°
L Angolo di carico inferiore forche per pallet	8°	21° / 21°
M Angolo di carico inferiore benna standard	44°	45° / 45°
N Angolo di scarico superiore forche per pallet	66°	45° / 63°
O Angolo di scarico superiore forche standard	31°	22° / 40°
P Altezza di carico	4130 mm	5600 mm
Q Altezza di scarico	3600 mm	5280 mm
R Distanza di gettata	543 mm	680 mm
S Altezza d'impilaggio	4300 mm	5730 mm

\* con denti

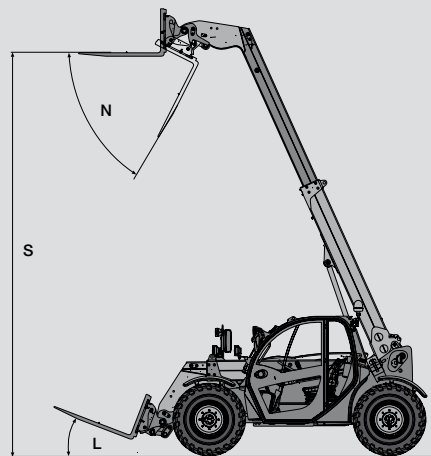
# 1245 2506



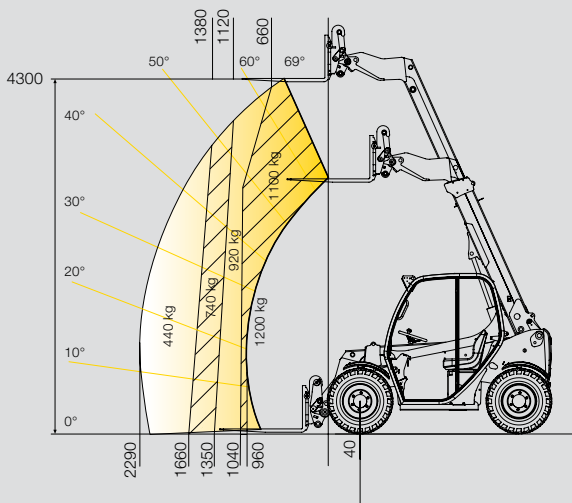
**2506**  
Con benna standard e pneumatici standard  
(vista frontale)



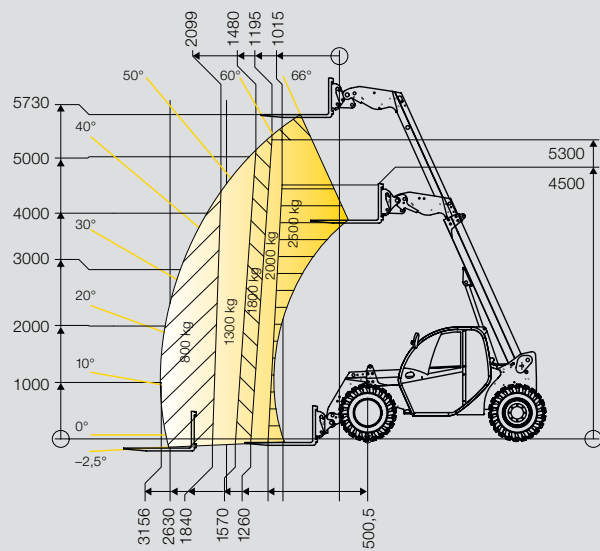
**2506**  
Con benna standard e pneumatici standard











**2506**  
Con forca per pallet e pneumatici standard



**1245**  
Diagramma di carico (con baricentro 500 mm)



**2506**  
Diagramma di carico (con baricentro 500 mm)

	<b>1245</b>	<b>2506</b>
 <b>DATI TECNICI</b>		
<b>Capacità della benna</b>	0,4 – 1,03 m <sup>3</sup>	0,85 – 1,8 m <sup>3</sup>
<b>Peso senza attrezzo</b>	2530 kg	4500 kg
<b>Raggio di sterzata pneumatici</b>	2607 mm	3670 mm
<b>Raggio di sterzata forche</b>	3505 mm	4500 mm
<b>Angolo di rotazione totale del portattrezzi</b>	148°	132°/150° (optional)
 <b>MOTORE</b>		
<b>Marca / Tipo / Modello</b>	Yanmar 3TNV82A-BDWM raffreddato ad acqua	Deutz TD 2009 L04 raffreddato ad acqua
<b>Potenza</b>	22 kW / 30 CV a 3000 g/min	50 kW / 68 CV a 2800 g/min
<b>Max. coppia</b>	83 Nm a 1400 g/min	200 Nm a 1800 g/min
<b>Cilindrata</b>	1331 cm <sup>3</sup>	2290 cm <sup>3</sup>
<b>Emissioni</b>	controllato e omologato secondo 97/68CE, norma sui gas di scarico livello 3	
 <b>TRASMISSIONE</b>		
<b>Trazione</b>	idrostatico	idrostatico
<b>Velocità</b>	0 – 7 km/h, 0 – 20 km/h	0 – 7 km/h, 0 – 20 km/h 0 – 30 km/h (optional)
<b>Assali</b>	Assali con riduttore epicicloidale	Assali con riduttore epicicloidale
<b>Angolo totale di oscillazione</b>	14°	20°
<b>Blocco differenziale</b>	100 % nell'assale anteriore (optional)	100 % nell'assale anteriore (optional)
<b>Freno di servizio / Freno di stazionamento</b>	Freno a disco sull'assale anteriore	Freno a disco sull'assale posteriore
<b>Pneumatici standard</b>	10.0/75-15.3 AS	12.5-18 MPT04
 <b>IMPIANTO IDRAULICO STERZANTE E OPERATIVO</b>		
<b>Funzionamento</b>	Quattro ruote sterzanti idrostatiche con sincronizzazione della posizione finale	
<b>Max. angolo di sterzata</b>	2 x 38°	2 x 38°
<b>Pompa di lavoro</b>	A ingranaggi	A ingranaggi
<b>Portata</b>	42 l/min 75 l/min (optional)	89 l/min
<b>Pressione</b>	240 bar	235 bar
 <b>CINEMATICA</b>		
<b>Max carico utile</b>	1200 kg	2500 kg
<b>Max. altezza di sollevamento</b>	4300 mm	5730 mm
<b>Angolo di carico (benna)</b>	43°	45° / 45°
<b>Angolo di scarico (benna)</b>	31°	22° / 40° (optional)
<b>Carico utile con altezza max. di sollevamento</b>	1200 kg	1800 kg
<b>Carico utile con sbraccio max.</b>	440 kg	800 kg
<b>Altezza di sollevamento con carico max</b>	4300 mm	4500 mm
<b>Sbraccio con carico max</b>	1040 mm	1260 mm
<b>Max sbraccio (forche)</b>	2290 mm	3156 mm
<b>Profondità di scavo</b>	112 mm	150 mm*
 <b>CAPACITÀ</b>		
<b>Serbatoio carburante</b>	25 l	100 l
<b>Serbatoio idraulico</b>	40 l	75 l
<b>Impianto idraulico</b>	45 l	130 l
<b>Cilindro di sollevamento sollevare</b>	6,2 sec	6,0 sec
<b>Cilindro di sollevamento abbassare</b>	5,1 sec	4,0 sec
<b>Cilindro di telescopaggio sfilare</b>	5,1 sec	5,6 sec
<b>Cilindro di telescopaggio rientrare</b>	3,9 sec	3,8 sec
<b>Caricare</b>	2,6 sec	3,0 sec
<b>Scaricare</b>	2,4 sec	2,5 sec
 <b>EMISSIONI SONORE</b>	secondo la norma 2000/14/CE	
 <b>IMPIANTO ELETTRICO</b>		
<b>Tensione di servizio</b>	12 V	12 V
<b>Batteria</b>	77 Ah	74 Ah
<b>Alternatore</b>	55 A	80 A
<b>Motorino di avviamento</b>	1,7 kW	2 kW

\* pneumatici standard



## CABINA

Eccellente visibilità perimetrale in un ambiente confortevole per più sicurezza ed efficienza nel lavoro! Visibilità perfetta anche con la massima altezza di scarico. In posizione di trasporto, visibilità a 360° grazie al motore laterale. Spazi generosi.

**1245** Posto di comando canopy con ampio vetro laterale allungato verso il basso.

**2506** Cabina confortevole insonorizzata e antivibrante con parabrezza panoramico.

**Quadro strumenti:** strumento di visualizzazione chiaro con una disposizione ergonomica delle spie di controllo e degli organi di comando. Dispositivo di avvertimento sovraccarico nel campo di visibilità dell'operatore.

**Consolle joystick:** consolle di comando ergonomica con - joystick per sollevamento / abbassamento e carico / scarico del braccio di sollevamento con interruttore per la selezione della direzione.

- Comando di rientro e sfilo del braccio telescopico sul joystick

**2506** Azionamento del 3° circuito con il joystick

**Sedile di guida:** sedile confortevole con sospensione meccanica, cintura di sicurezza, regolazione del peso, regolazione dello schienale e regolazione longitudinale.

**1245** Similpelle

**2506** Rivestimento in tessuto

**2506** Tendina parasole avvolgibile

**Specchietti retrovisori:** grandi specchietti retrovisori esterni, ribaltabili su entrambi i lati, con posizione di arresto

## Pres a 12 V

## ILLUMINAZIONE

Faro di lavoro anteriore e posteriore

**2506** Proiettori di guida

Frecce

Luci di arresto

Illuminazione cabina

## COFANO MOTORE

**1245** completamente smontabile

**2506** Ampia apertura automatica tramite molle a gas per un ottimo accesso di manutenzione

## DISPOSITIVO DI CAMBIO RAPIDO

Meccanico

## ALIMENTAZIONE ARIA MOTORE

Tramite filtro dell'aria con cartuccia di sicurezza integrata.

## CABINA

**1245** Parabrezza con tergicristallo, lunotto posteriore, cabina interamente vetrata con riscaldamento, ventilazione e tergicristalli anteriori, Illuminazione secondo il Codice della Strada

**2506** Sedile di guida confortevole con sospensioni pneumatiche, impianto radio, fari di lavoro supplementari, anteriore e posteriore, Aria condizionata, piantone dello sterzo regolabile, vetro cabina destro e sinistro riscaldabili.

## POTENZA

**Dispositivo di cambio rapido idraulico**

**Pres a elettrica per attrezzi anteriori e posteriori**

**Ritorno senza pressione anteriore**

**Dispositivo di marcia lenta e acceleratore manuale**

**Vari sistemi di cambio rapido**

**Circuito di comando anteriore e/o posteriore**

**Attacco per rimorchio ribaltabile**

**Blocco differenziale 100%** sull'assale anteriore

**1245** **Supporto idraulico a tre punti** nella parte posteriore (cat. 1)

**Pres a di forza idraulica** 540 U/min

**2506** **Valvola frenante idraulica per il rimorchio**

**Impianto centralizzato di lubrificazione interamente automatico**

**Sterzo anteriore e a granchio**

**Dispositivo antibeccheggio (stabilizzatore del carico)**

**Cambio rapido** 30 km/h

**Comando proporzionale** del 3° circuito idraulico e del braccio telescopico

**Cinematica di potenza** con un angolo di rotazione di 150°

## PRERISCALDAMENTO

**Olio motore**

**Olio idraulico**

## PNEUMATICI

**1245** Pneumatici per macchine operatrici 10-16,5  
Pneumatici di trazione 31x15.5-15

**2506** Pneumatici per macchine operatrici 14,5-20  
Pneumatici industriali 335/80-18

Pneumatici di trazione 12,5-18, 12,5-20, 405/70-20

## SICUREZZA

Luce lampeggiante

Griglia di protezione parabrezza

Dispositivo di avvertimento acustico retromarcia

Stacca batteria

**2506** Antifurto

Kit antiforatura

Bloccaggio del cilindro di ribaltamento

L'originale non si trova ovunque:

RIVOLGETEVI SEMPRE AI PARTNER AUTORIZZATI KRAMER.

[www.kramer.de/Haendler](http://www.kramer.de/Haendler)

03/2011 art.nr. 1.0002451-43



**Kramer-Werke GmbH**  
Wacker Neuson Straße 1  
D-88630 Pfullendorf  
Tel. 00 800 90 20 90 20  
Fax +49(0)7552 92 88-234  
[info@kramer.de](mailto:info@kramer.de)  
[www.kramer.de](http://www.kramer.de)



**kramer**ALLRAD®