

MRT PRIVILEGE

La soluzione per la MOVIMENTAZIONE a 360°



 **MANITOU**

www.manitou.com

Efficienza senza



INDICE // 7 BUONI MOTIVI PER SCEGLIERE UN MRT Privilege

“Posso eseguire le mie operazioni di movimentazione in qualsiasi condizione”

1	Prestazioni x 3	: p 4	5	Massima sicurezza	: p 16
2	Controllo ottimale	: p 6	6	Manutenzione e servizi	: p 18
3	Stabilizzazione perfetta	: p 10	7	4 modelli a scelta	: p 20
4	Potenza e precisione	: p 14			

compromessi



MRT 1850 +



MRT 2150 +
MRT-X 2150 +



MRT 2540 +
MRT-X 2540 +



MRT 3050
MRT-X 3050



MRT PRIVILEGE 4 modelli a 360° fino a 30 m.
da scoprire nelle pagine tecniche

Nota: MRT/MRT-X disponibili a seconda della zona geografica e la legislazione in vigore.

Prestazioni x 3



x 1 telescopico

L' MRT Privilege dispone di capacità di sollevamento impressionanti in altezza e sbraccio su 360°. Il braccio telescopico consente un controllo preciso, garantendo un'operatività incredibilmente elevata. Una volta che l'MRT è posizionato, si possono eseguire moltissime operazioni di movimentazione in pochissimo tempo, a tutto vantaggio della produttività.

x 2 gru

L' MRT Privilege è un mezzo fuoristrada che garantisce un utilizzo pratico ed efficiente. Si possono spostare e sollevare carichi tanto pesanti quanto voluminosi. Su pneumatici o su stabilizzatori, consente di operare in sicurezza su qualsiasi tipo di terreno.

x 3 piattaforma aerea

L' MRT Privilege aumenta i propri limiti operativi raggiungendo altezze di lavoro impressionanti. Molteplici versioni di cestelli porta persone in funzione della tipologia di intervento, consentono una straordinaria flessibilità operativa, in totale sicurezza.

Versatilità a 360°

Riconoscimento accessori

L' MRT Privilege+ è dotato di serie di un sistema di riconoscimento che identifica e analizza l'accessorio installato e propone l'area di lavoro corrispondente. La tecnologia al servizio della semplicità.

SIAMO A COMPLETA DISPOSIZIONE PER RISPONDERE A RICHIESTE SPECIFICHE.

Modalità telescopico

Accessori

- **PORTA FORCHE FEM:** munito di forche a norme FEM (ISO2328), è adatto per la movimentazione di carichi pallettizzati. A richiesta: traslatore, prolunghe forche...
- **PORTAFORCHE FLOTTANTE:** pensato per adattarsi a condizioni operative di carico non in piano, è dotato di griglia reggicarico per una maggiore stabilità del carico. A richiesta: traslatore, prolughe forche...
- **BENNE:** sono ideali per la movimentazione di materiali alla rinfusa (sabbia, ghiaia, calcinacci...) e disponibili in diverse versioni a seconda delle applicazioni.
- **ALTRI ACCESSORI:** pinze posacentine, benne miscelatrici, benne per calcestruzzo... A richiesta: è disponibile un sistema di bloccaggio idraulico per un cambio accessori più comodo.

Modalità gru

Accessori

- **BRACCETTI:** disponibili in diverse lunghezze e tipologie, per offrire la soluzione adatta a qualsiasi esigenza di sollevamento o posizionamento dei carichi.
- **ARGANI:** attrezzo indispensabile in modalità gru per sollevare idraulicamente carichi sospesi, si posiziona su un supporto per il trasporto e lo stoccaggio nei cantieri.
- **BRACCETTI CON ARGANO:** abbina i vantaggi dell'argano a quelli del braccetto, per posizionare i carichi in zone di difficile accesso.

Modalità piattaforma aerea

Accessori

- **CESTELLI PORTA PERSONE STANDARD:** sono proposti nelle versioni 365 kg o 1 000 kg. Sono orientabili ed estensibili.
- **CESTELLI PORTA PERSONE « AERIAL JIB 1 E AERIAL JIB 2 »:** con un braccio telescopico e rotativo aggiuntivo, consente di raggiungere altezze di lavoro superiori, oppure di lavorare sotto il livello delle ruote (per esempio, sotto ai ponti).
- **CESTELLO PORTA PERSONE A PENDOLO ROTANTE 3D:** per aumentare ulteriormente le prestazioni operative consentendo una versatilità di lavoro senza pari sia nell'utilizzo in positivo che in negativo.



“ Con l' **MRT Privilege**,
le mie esigenze
di **cantiere** non sono
più un problema ”

// Prestazioni x 3

Controllo ottimale

Manovrabilità intuitiva

L' MRT Privilege può essere pilotato e controllato facilmente. Si può manovrare il carico con precisione grazie ai due joysticks elettro-idraulici proporzionali montati sui braccioli. I joysticks sono solidali al sedile e qualsiasi sia la posizione scelta dall'utilizzatore, offrono sempre la miglior ergonomia di lavoro.



Sinistra
comando simultaneo di: estensione del braccio /
rotazione della torretta / azionamento dell'accessorio.



Destra
comando simultaneo di: sollevamento del carico /
inclinazione delle forche.

2 joysticks
di serie
per eseguire tutte le manovre
contemporaneamente



4 memorie
per la memorizzazione dei
vostri parametri di velocità

Memorizzazione delle velocità ottimali dei movimenti

In funzione delle vostre esigenze di lavoro, potete memorizzare le velocità ottimali dei movimenti idraulici. Potete impostare fino a 4 configurazioni. Questo vi permette di migliorare la vostra sicurezza sul lavoro.

Controllo facilitato

Potete mettervi al comando del vostro MRT in tutta serenità. Ogni joystick è dotato di un pulsante di consenso. I rischi di movimenti non controllati sono eliminati. La selezione del senso di direzione avanti/indietro è integrato nel joystick di destra: le mani così sono sempre saldamente sul volante.



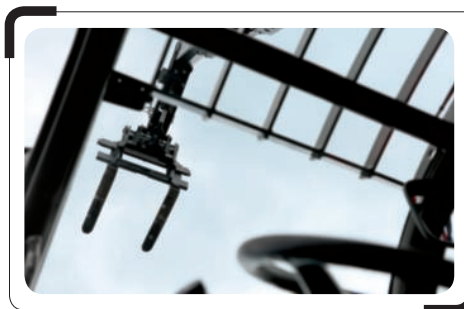
Radiocomando (opzione)

Potete controllare l'MRT a distanza, come essere seduti in cabina. Potrete beneficiare così di un'eccellente visibilità proprio dove state posizionando il carico. Il radiocomando dispone di un display che indica lo stato di servizio della macchina. L'unità radiocomando vi servirà anche per utilizzare l'MRT in modalità piattaforma aerea.



“In cabina
o all'esterno,
posso **controllare**
proprio **tutto**”

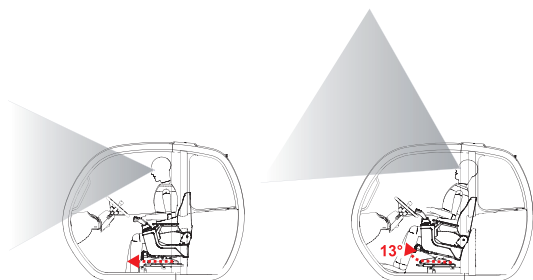
Controllo ottimale



Ergonomia della cabina

La cabina spaziosa dell'MRT Privilege offre un posto guida confortevole: predellino autopulente, ampia porta per facilitare l'accesso, cruscotto chiaro e completo, alza-cristalli elettrico... **Gli effetti personali, documenti... troveranno facilmente una collocazione** negli ampi e numerosi spazi presenti nella cabina. Si può adattare il posto guida alla statura del conducente grazie al volante regolabile in altezza e in inclinazione e al sedile dotato di molteplici regolazioni nella sospensione, nell'altezza e nella profondità.

Il sedile inclinabile ad azionamento elettrico* garantisce la visibilità sul carico senza ridurre il comfort dell'operatore.



Posto guida protetto

La cabina soddisfa le norme di sicurezza ROPS/FOPS

Visibilità

La forma arrotondata del parabrezza e l'opportuna sagomatura del profilo strutturale superiore della cabina garantiscono una **vista panoramica ottimale**. Di serie, i tergicristalli anteriore, posteriore e sul tetto consentono di avere una visibilità sempre ideale in caso di pioggia.

Precisione di lavoro

La telecamera*, in opzione, in testa al braccio **aumenta la visibilità** nelle movimentazioni più impegnative e permette un posizionamento del carico ottimale. Per le manovre nei cantieri più ingombrati sono disponibili inoltre telecamere laterali e posteriori che permettono la visuale sul display in cabina.

Freno di stazionamento automatico

Il freno di stazionamento automatico di serie **vi permette di avere sempre la massima sicurezza operativa**.

Sicurezza e comfort

La **sospensione del braccio*** migliora il **comfort** su strada e rende più **sicuro** il trasferimento del carico su terreni accidentati.

Precisione del braccio

Maggiore precisione dei movimenti e controllo perfetto della movimentazione. La sezione pentagonale rende il braccio telescopico più rigido e « autoguida » i tubolari nelle fasi di sfilo e di rientro, riducendo sensibilmente le oscillazioni laterali soprattutto alle grandi aperture. Una soluzione ingegnosa e semplice che assicura una movimentazione sempre precisa.



* Dotazioni a richiesta.

“ Posso **lavorare** con
precisione e grande
semplicità ”

// Controllo



Stabilizzazione perfetta

“ Muoversi in totale
sicurezza con qualsiasi
configurazione
di cantiere ”





Posizionamento **rapido**

Gli stabilizzatori si azionano con **estrema semplicità** contemporaneamente o singolarmente, per mezzo di pulsanti di selezione e di movimento. Nel caso di frequenti riposizionamenti dell'MRT in cantiere, è sufficiente sollevare da terra gli stabilizzatori telescopici senza procedere al rientro degli stessi, consentendo in questo modo di aumentare la produttività senza inutili perdite di tempo. **Maggiore efficienza.**

Superficie di stabilizzazione **modulabile**

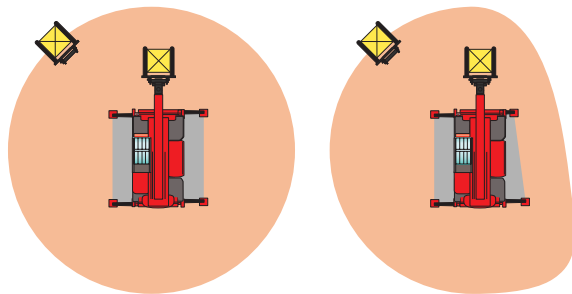
Gli stabilizzatori telescopici a forbice di concezione Manitou, si adattano alla superficie di lavoro, consentendo aperture parziali in funzione dello spazio a disposizione. In tale configurazione, le capacità della macchina sono adeguate automaticamente.

Appoggio a terra **ottimale**

Garantisce un'eccellente stabilità su qualsiasi terreno. Gli stabilizzatori a forbice completamente aperti formano un quadrato, garantendo una stabilità sempre massima e uniforme con qualsiasi posizione della torretta. Grazie all'ampia superficie di contatto dei pattini, non è necessario posizionare un ulteriore base di appoggio. **Un vero risparmio di tempo.**

Diagramma di lavoro **adattabile**

Il dispositivo dell'MRT PRIVILEGE + permette di beneficiare automaticamente del diagramma di carico ottimale qualora l'apertura di uno o più stabilizzatori fosse parziale.



// Stabilizzazione

Stabilizzazione perfetta

Correttore di livello

Garantisce il livellamento trasversale del telaio. E' sufficiente azionare una leva per mantenere il carico orizzontale. Le irregolarità del terreno non sono più un ostacolo.



Contenimento nell'ingombro della macchina

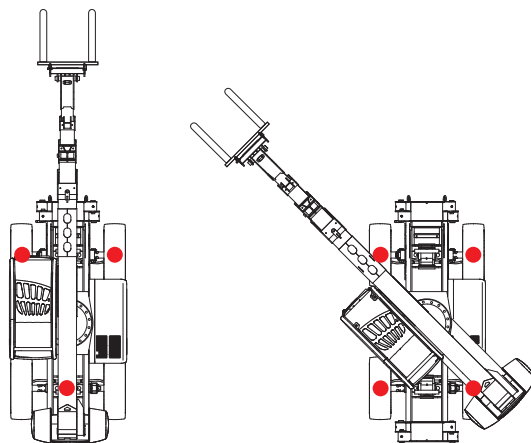
Il sollevamento degli stabilizzatori avviene in totale sicurezza. I pattini chiusi rientrano automaticamente nell'ingombro della macchina. Nessuna perdita di altezza libera da terra. I cilindri idraulici di sollevamento collocati nella parte superiore sono perfettamente protetti da urti e garantiscono la migliore operatività anche nei cantieri più difficili.



+/- 8° di correzione di livello sull'assale anteriore

Perfetta stabilità su ruote

L' MRT Privilege è dotato di un dispositivo automatico di blocco oscillazione dell'assale posteriore. Su ruote, quando la torretta supera i 5° di rotazione entra automaticamente in funzione il doppio dispositivo idraulico di blocco assale posteriore. Per lavorare con la massima sicurezza mantenendo una capacità ottimale.



Sistema di **bloccaggio** oscillazione assale posteriore per una maggiore sicurezza

“ Sono **stabile**
su tutte
le **superfici** ”

Stabilizzazione



Potenza e precisione

“ Posso **controllare**
perfettamente il
mio **carico** ”



Trasmissione e trazione

Guidare in totale sicurezza con qualsiasi tipo di difficoltà presente nella zona di lavoro. La trazione integrale e l'assale posteriore oscillante consentono alla macchina di **aderire perfettamente** al terreno.

Trasmissione idrostatica

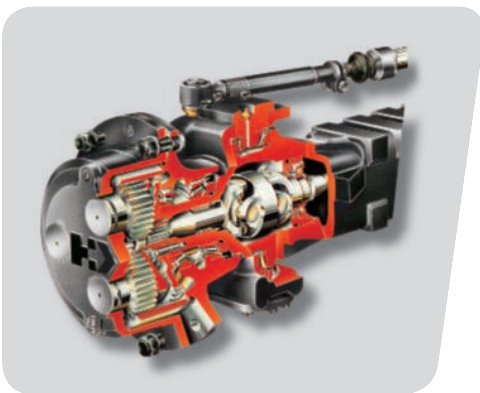
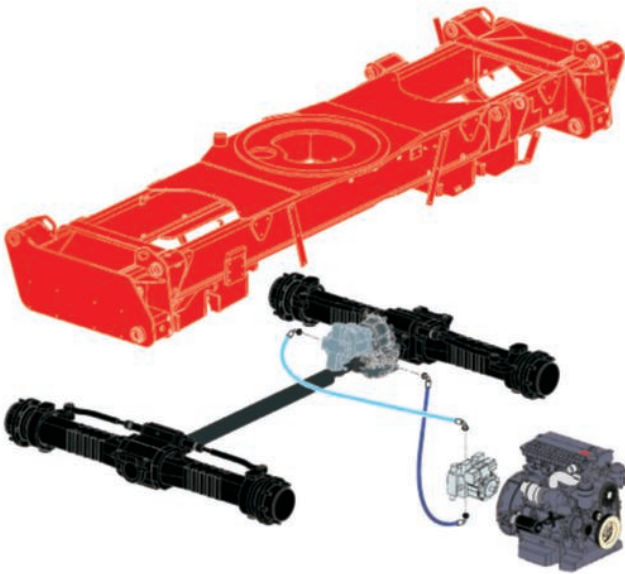
La trasmissione idrostatica a regolazione automatica abbinata al cambio a due rapporti consente di adeguare la velocità di trasferimento e lo sforzo di trazione. Offre inoltre una **guida precisa e progressiva** per il posizionamento del carico e per movimentare senza sbalzi. La potenza viene trasmessa alle ruote attraverso gli **assali sterzanti sovradimensionati**, dotati di **riduttori epicicloidali** che moltiplicano la coppia alle ruote riducendo le sollecitazioni all'interno, a garanzia di una maggior durata.

Capacità di frenata massima

Si può arrestare il mezzo con precisione e in qualsiasi circostanza, grazie ai freni multidisco autoregistranti a bagno d'olio inseriti all'interno degli assali. La capacità di frenata è ripartita sulle 4 ruote, a garanzia della massima efficienza. Il freno di parcheggio idraulico ad azione negativa incorporato nell'assale garantisce **l'arresto della macchina in qualsiasi circostanza**.

Trasmissione idrostatica

per la flessibilità e la facilità d'uso



Modalità Eco

Questa funzione standard consente un sensibile risparmio di combustibile durante i trasferimenti stradali: il regime motore si adatta automaticamente alle condizioni di utilizzo.

Sistema bi-energy

Gli MRT Privilege possono essere dotati a richiesta di sistema bi-energy che consente di eseguire, anche all'interno di un edificio, tutte quelle operazioni che prima erano limitate a causa delle emissioni inquinanti e acustiche del motore diesel. Per usufruire dei vantaggi del sistema bi-energy, la macchina deve prima essere stabilizzata e collegata alla rete elettrica esterna. Poi **l'operatore potrà eseguire tutte le operazioni** di movimentazione dalla cabina oppure con il radiocomando. L'operatore può inoltre servirsi della modalità bi-energy dal cestello porta persone.



Massima sicurezza

Autodiagnosi

Il dispositivo M.S.S. è munito di uno specifico programma di auto-diagnostica che riconosce le eventuali avarie che si dovessero verificare all'interno del sistema di sicurezza. In caso di anomalia, il dispositivo si pone in stato di sicurezza bloccando le manovre pericolose. Contemporaneamente il pannello di visualizzazione mostra un messaggio di allarme rendendo possibili l'identificazione del guasto in modo da ridurre al minimo il tempo di immobilizzo della macchina.

Ripartitore di tensione delle catene

La macchina guadagna in affidabilità e sicurezza. Con il sistema di ripartizione, la tensione viene distribuita in modo uniforme su ognuna delle catene prolungandone l'affidabilità e la durata. Un sistema cablato sotto tensione, controlla di continuo lo stato delle catene per verificarne il perfetto tensionamento. **Per lavorare in totale sicurezza.**

In caso di sovraccarico,
blocco automatico
dei movimenti aggravanti

Dispositivo M.S.S.



Dispositivo di controllo del carico

L'MRT Privilege + è dotato di un dispositivo di controllo del carico Manitou Safety System (M.S.S.) che analizza continuamente il peso e la posizione nello spazio e individua la configurazione di lavoro della macchina. Il dispositivo delimita lo spazio di lavoro in funzione dell'accessorio e del carico movimentato evitando l'eventuale rischio di sovraccarico per la macchina o l'accessorio.



Predefinire la zona di lavoro

Nelle esecuzioni ripetitive di movimentazione di carichi o quando la macchina deve operare in zone ristrette, l'operatore può programmare una zona di lavoro predefinita per migliorare la produttività e la sicurezza.



**“ Non prendo
rischi ”**

|| sicurezza



Manutenzione agevole

Accesso diretto ai principali organi

Per eseguire facilmente la manutenzione della macchina. Il motore è posto lateralmente e trasversalmente al telaio, consentendo l'accesso da 3 lati. Il filtro dell'aria e la batteria sono accessibili da un cofano nella parte posteriore del telaio.

Concezione ottimizzata del braccio

L'uso di acciaio legato ad alta resistenza consente di rendere il braccio telescopico leggero e solido al tempo stesso. I bracci, sono progettati per facilitare e ridurre al minimo la manutenzione.

Tubazioni idrauliche esterne

Riduzione dei tempi e delle spese di assistenza. Con le tubazioni all'esterno del braccio, l'accesso è più rapido e meno costoso in caso di manutenzione in quanto gli interventi possono essere normalmente eseguiti direttamente in cantiere.

Braccio telescopico:
accesso agevolato agli organi



Protezione dell'impianto elettrico

Per lavorare a lungo in qualsiasi condizione operativa. L'impianto e i componenti elettrici (schede elettroniche, portafusibili e relè, connessioni, ...) hanno il grado di protezione IP67 che garantisce una perfetta tenuta all'acqua e alla polvere.

// Manutenzione



Servizi MANITOU

La vicinanza e la disponibilità di cui si ha bisogno

La vostra flessibilità e competitività al primo posto! Oltre alla vicinanza geografica, in fase di acquisto e per tutta la durata di vita della macchina **MRT Privilege** è possibile avvalersi della competenza tecnica e dei consigli degli esperti MANITOU. Per consentire ai propri clienti di lavorare nelle migliori condizioni, la rete MANITOU s'impegna a offrire una partnership duratura e prestazioni di qualità attraverso la **Carta Qualità Servizi Clienti** MANITOU.

La reattività e la professionalità che ci si aspetta da un partner

La tecnologia MRT Privilege offre vantaggi a lungo termine! Per essere sempre tranquilli, i possessori di MANITOU possono affidare la cura e la manutenzione del proprio sollevatore ai tecnici qualificati della nostra rete mondiale, istruiti regolarmente nei nostri Centri di Formazione.

Con una semplice telefonata, gli interventi di manutenzione vengono eseguiti presso la sede d'esercizio, nei tempi previsti.

Scegliendo una modalità di gestione fra le nostre offerte di contratti di manutenzione e/o di estensione garanzia, è possibile pianificare e ridurre i costi di manutenzione.

Un finanziamento su misura per conservare le proprie liquidità

Si può programmare l'acquisto dell'MRT Privilege con serenità, ricorrendo alle soluzioni di finanziamento MANITOU! Le soluzioni disponibili sono semplici e adeguate alle esigenze della vostra attività. Se desiderate investire rapidamente senza penalizzare la vostra liquidità, chiedeteci una soluzione personalizzata in funzione delle vostre esigenze.

** Soluzioni MANITOU FINANCE disponibili in alcuni paesi.*

Rapidità di consegna

MANITOU garantisce tempi ottimi di consegna, grazie all'informatizzazione di tutto il sistema di fornitura dei ricambi. Gli ordini trasmessi entro le ore 16,30 prevedono la consegna l'indomani mattina.

Risparmio a lungo termine

Diffidate delle imitazioni! I prezzi invitanti dei ricambi non originali possono farci pensare che risparmiamo. In realtà, il rapporto qualità/prezzo è minimo. Alla fine, il costo diventa superiore perchè **questi ricambi adattabili hanno raramente la qualità delle specifiche originali e devono essere sostituiti più spesso!**

SERVIZI



“ Posso mantenere facilmente le prestazioni del mio MRT ”

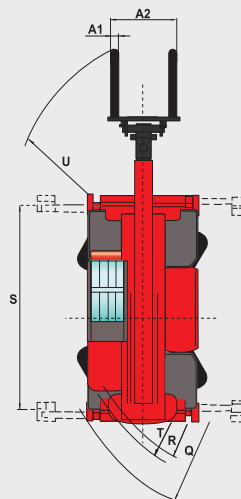
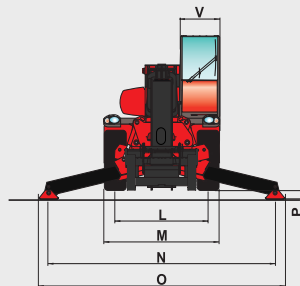
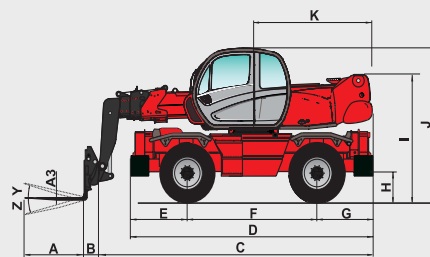
4 modelli a scelta

“Scelgo il **modello**
più adatto per
le mie esigenze”



MRT PRIVILEGE

	MRT 1850 +	MRT 2150 +	MRT 2540 +	MRT 3050
	-	MRT-X 2150 +	MRT-X 2540 +	MRT-X 3050
Capacità massima (su stabilizzatori) a 500 mm dal tallone delle forche	4999 kg	4999 kg	4000 kg	4999 kg
Altezza massima di sollevamento	17.90 m	20.60 m	24.60 m	29.70 m
Pneumatici	18 - 22.5		17.5 R25	
Forche (mm)	Lunghezza x larghezza x spessore 1200 x 150 x 50			
Impianto freni	multidischi a bagno d'olio servo assistiti sui 2 assali			
Freno di servizio	ad azione negativa			
Motore	MERCEDES-BENZ		PERKINS	
Tipo	OM 904 LA (EURO 3)		1106DE66TA (EURO 3)	
Cilindrata	4 cilindri - 4250 cm ³		6 cilindri - 6600 cm ³	
Potenza (ISO/TR 14396)	150 cv/110 kW		216 cv/159 kW	
Coppia massima	da 1200 a 1600 giri/min.: 580 Nm		a 1400 giri/min.: 932 Nm	
Raffreddamento	ad acqua			
Iniezione	diretta			
Trasmissione	idrostatica con regolazione continua delle velocità (pompa a portata variabile e motore idrostatico a cilindrata variabile)			
Invertitore di marcia	elettromagnetico			
Cambio ant. e post.	2/2		powershift	
Velocità di trasferimento max.	36 km/h**		40 km/h**	
Correttore di livello	laterale sul ponte ant. +/- 8° (15%)		laterale (8°) e longitudinale (3°)	
	ponte posteriore oscillante con blocco idraulico automatico della rotazione (superiore a +/- 5°)			
Sospensioni	-		idropneumatica a controllo elettronico	
4 stabilizzatori	telescopici duplex		telescopici triplex	
	a comando singolo o simultaneo			
Rotazione totale e continua	torretta montata su doppia corona e dentatura interna / Sistema di rotazione con freno negativo			
Impianto idraulico	-		165 l/min - 270 bar	
Pompa a pistoni: portata variabile (load sensing)	-		165 l/min - 270 bar	
Pompa a ingranaggi	3 pompe 160l/min - 270 bar		74 l/min - 220 bar	
Comandi	2 joysticks a comando elettro-idraulico proporzionale per tutti i movimenti			
Serbatoi	-		-	
Sistema di raffreddamento	18 l		26 l	
Olio motore	15 l		15.5 l	
Olio idraulico	210 l		285 l	
Carburante	220 l		310 l	
Peso a vuoto (con forche)	15350 kg	16410 kg	17165 kg	22860 kg
Larghezza massima	2.43 m		2.50 m	
Altezza massima	3.11 m		3.26 m*	
Lunghezza massima	6.06 m	6.78 m	7.82 m	8.10 m (senza forche)
Altezza libera da terra	0.38 m		0.42 m	
Forza di trazione a carico	8200 daN		10500 daN	
Rumorosità al posto guida LpA	79.7 dB			
Rumorosità ambiente LwA	104 dB		106 dB	
Vibrazione sul complesso mani/braccia	< 2.5 m/s ²			
Sicurezza	Dispositivo elettronico per il controllo del carico di serie (norma gru mobile)			



mm	MRT 1850	MRT 2150	MRT 2540	MRT 3050
A		1200		
A1		150		
A2		1320		
A3		50		
B		290		320
C	5770	6490	7530	7783
D		5050		6787
E		1155		1409
F		2750		3750
G		1155		1628
H		380		420*
I		2485		3035*
J		3110		3260*
K		2485	2985	3500
K1	-	-	485	218
L		1930		2060
M		2425		2498
N		4700		6490
O		5100		7100
P		150		350*
Q		4500		5560
R		3800		4690
S		4550		5945
T		4040		4910
U	5640	6230	6700	7000
V		950		923
Y		12°		
Z		105°		

La presente pubblicazione descrive le versioni e le possibilità di configurazione dei prodotti Manitou che possono presentare differenze di dotazione. Le attrezzature illustrate in questo opuscolo possono essere di serie, a richiesta o non disponibili, secondo le versioni. Manitou si riserva il diritto di modificare in qualsiasi momento e senza preavviso le specifiche descritte e illustrate. Le specifiche riportate non sono impegnative. Per maggiori informazioni, si prega di mettersi in contatto con il concessionario Manitou. Documento non contrattuale. La presentazione dei prodotti non è impegnativa. Elenco specifiche non esauriente. Il logo e la grafica dell'impresa sono di proprietà della Manitou e non possono essere usati senza la preventiva autorizzazione. Tutti i diritti sono riservati. Le foto e gli schemi contenuti nel presente opuscolo sono forniti per la consultazione e a titolo indicativo.

MANITOU BF SA - Società per azioni con consiglio di amministrazione - Capitale sociale: 39 547 824 euro - 857 802 508 RCS Nantes

* Posizione intermedia della sospensione ± 78 mm

** La velocità può essere limitata in funzione della normativa locale in vigore.

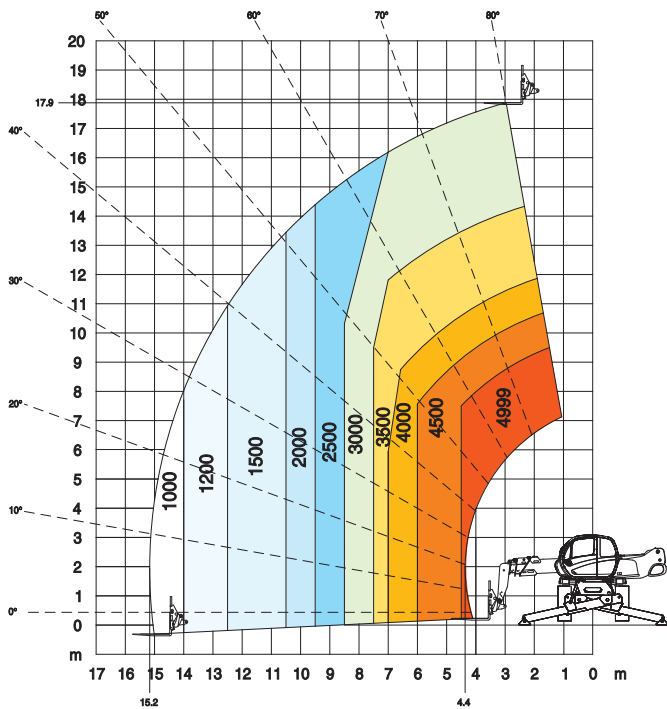
Nota: MRT/MRT-X disponibili a seconda della zona geografica e la legislazione in vigore.



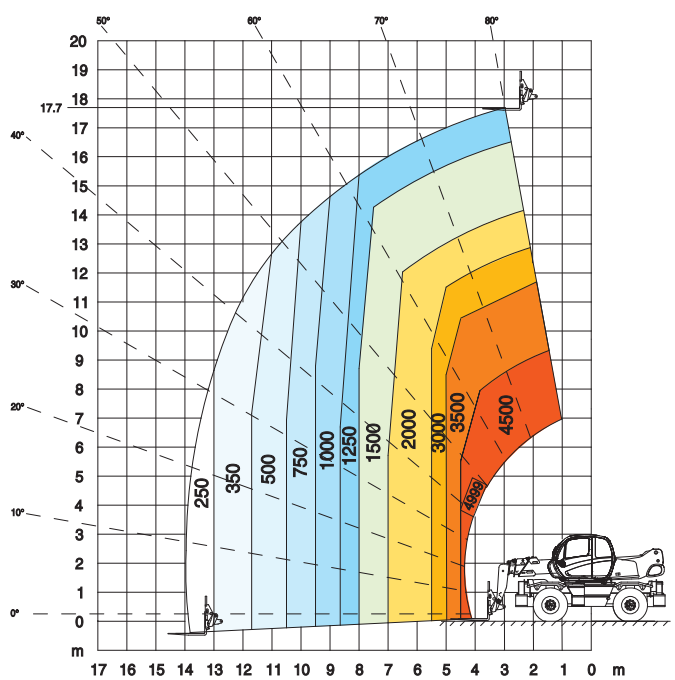
MRT 1850 + Privilege



Rotazione su stabilizzatori complet. sfilati con **forche**



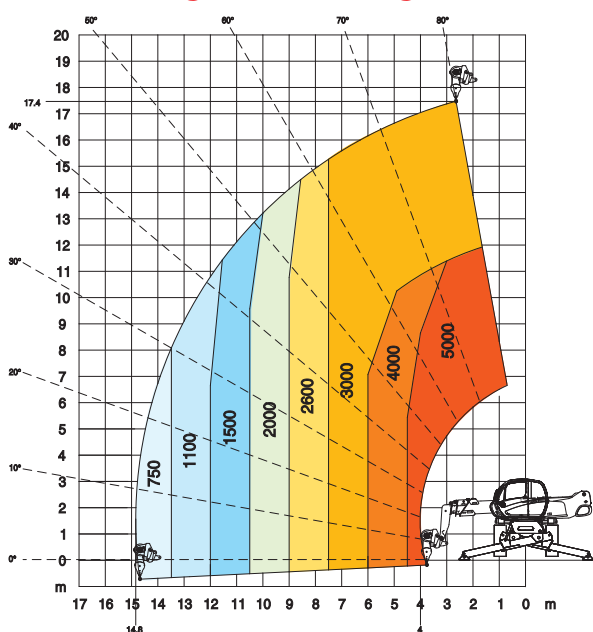
Frontale su pneumatici con **forche**



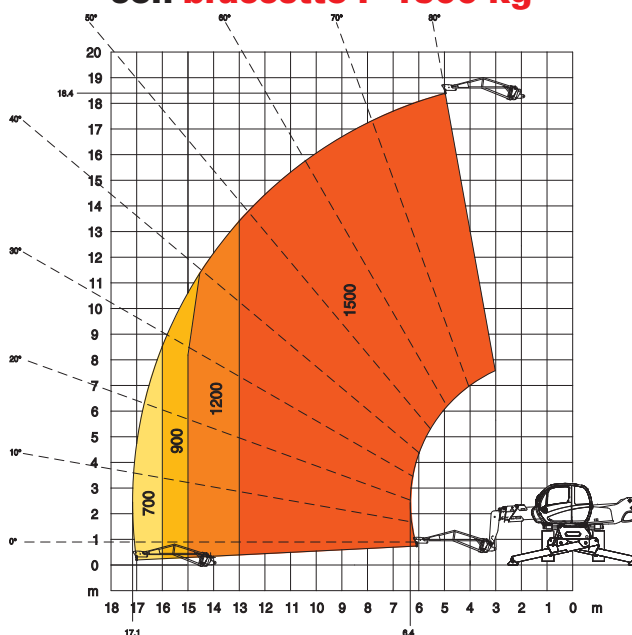
Efficienza senza compromessi



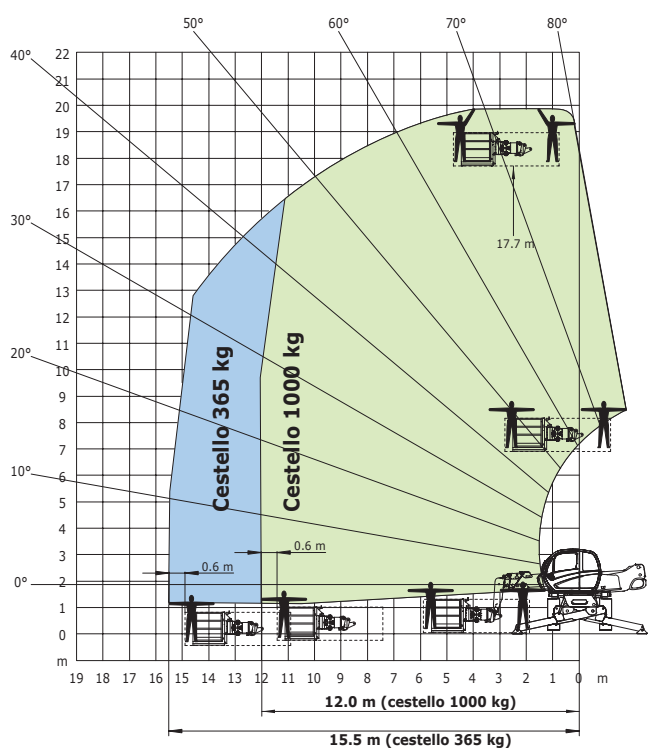
Rotazione su stabilizzatori complet. sfilati
con **argano 5000 kg**



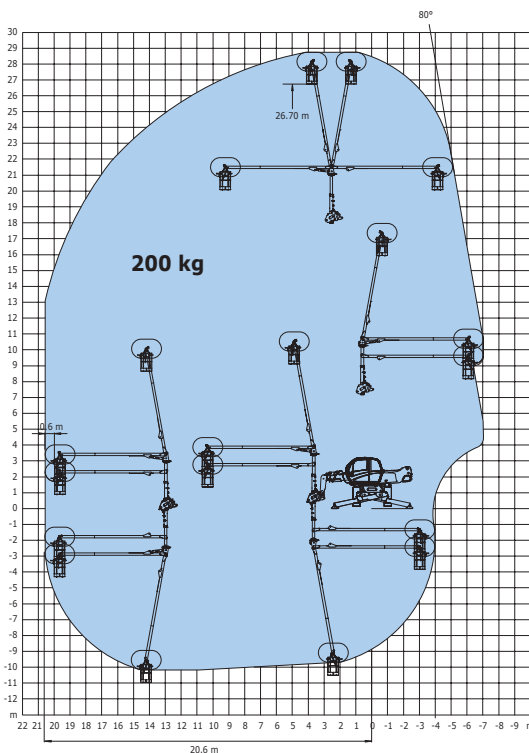
Rotazione su stabilizzatori complet. sfilati
con **braccetto P 1500 kg**



Rotazione su stabilizzatori compl. sfilati
con **cestello ORH 365/1000 kg**
2.25 / 4 m - 3 persone



Rotazione su stabilizzatori compl. sfilati
con **cestello a pendolo rotante 3D**
positivo / negativo 200 kg - 2 persone

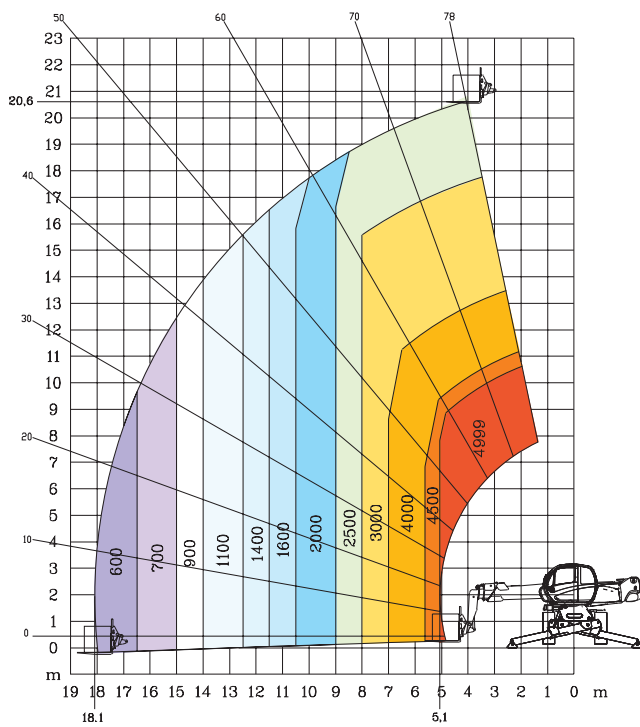


1850 +
MRT

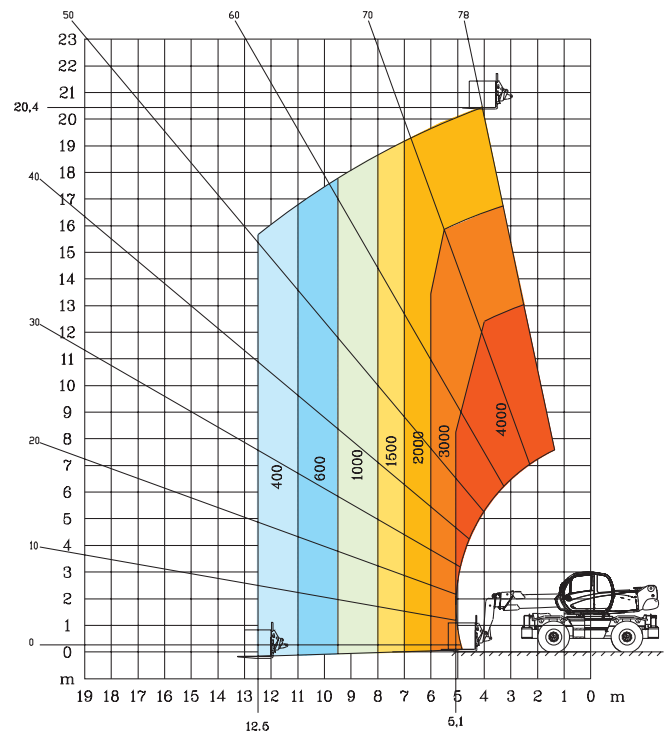
MRT 2150 + Privilege



Rotazione su stabilizzatori compl. sfilati con **forche**



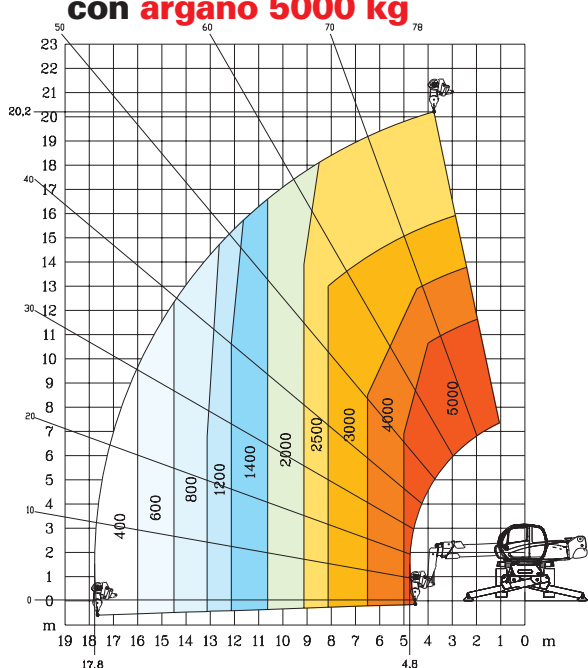
Frontale su pneumatici con **forche**



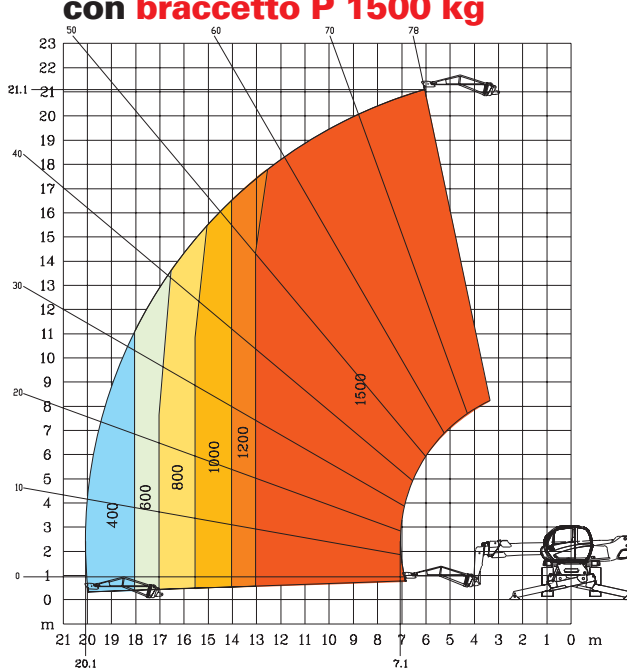
Efficienza senza compromessi



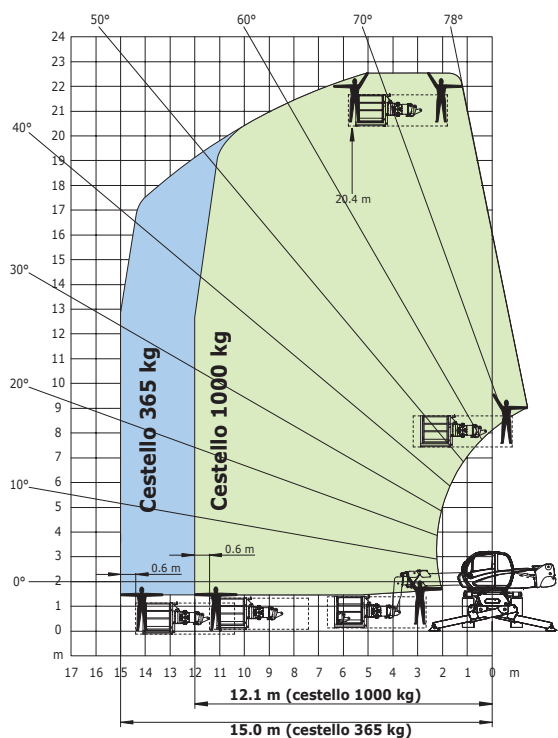
Rotazione su stabilizzatori complet. sfilati con argano 5000 kg



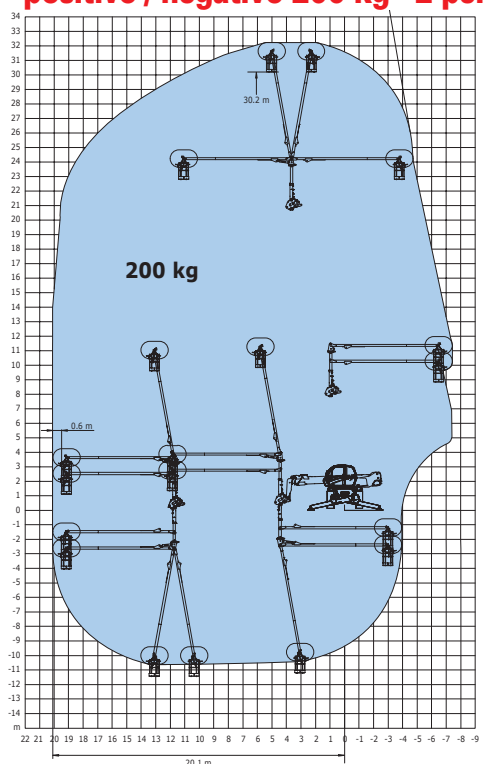
Rotazione su stabilizzatori complet. sfilati con braccetto P 1500 kg



Rotazione su stabilizzatori compl. sfilati con cestello ORH 365/1000 kg 2.25 / 4 m - 3 persone



Rotazione su stabilizzatori compl. sfilati con cestello a pendolo rotante 3D positivo / negativo 200 kg - 2 persone

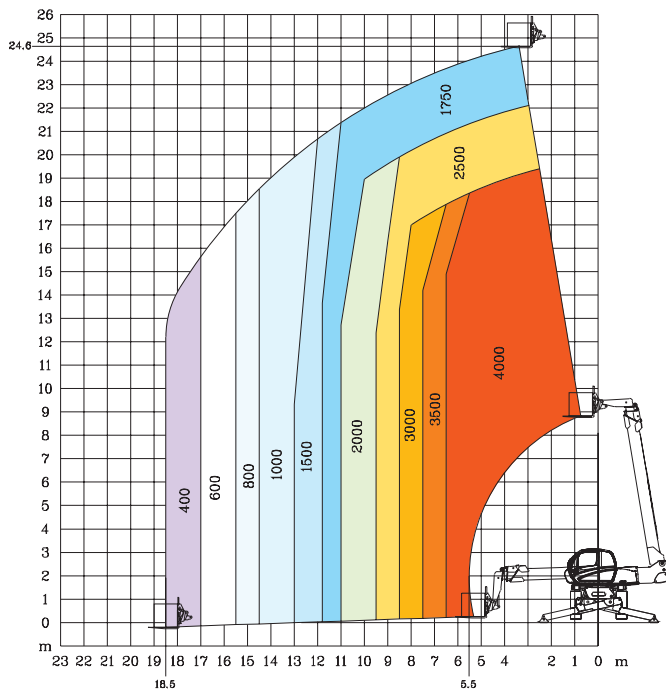


// MRT 2150 +

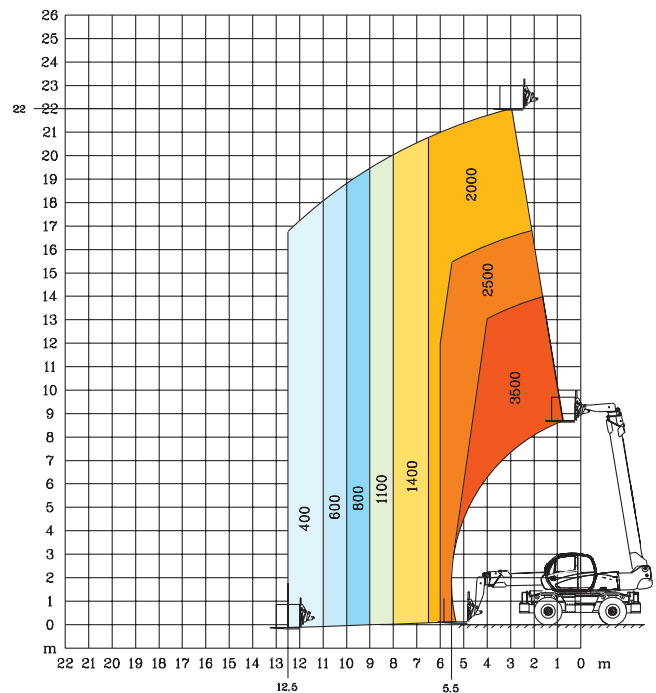
MRT 2540 + Privilege



Rotazione su stabilizzatori compl. sfilati
con **forche**



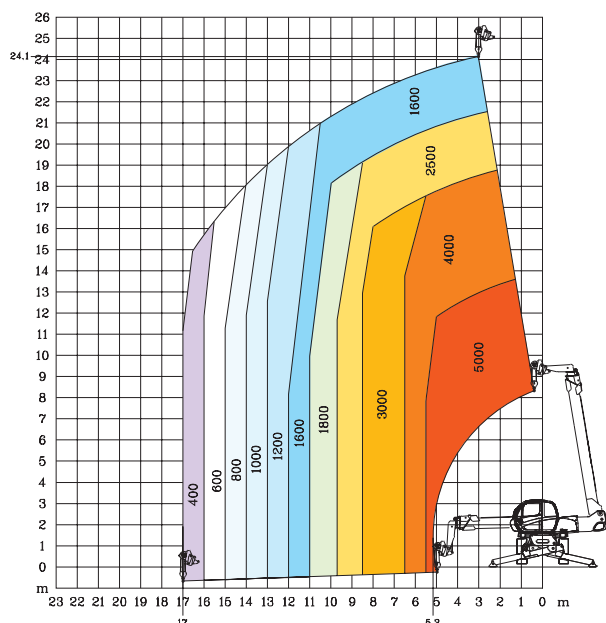
Frontale su pneumatici
con **forche**



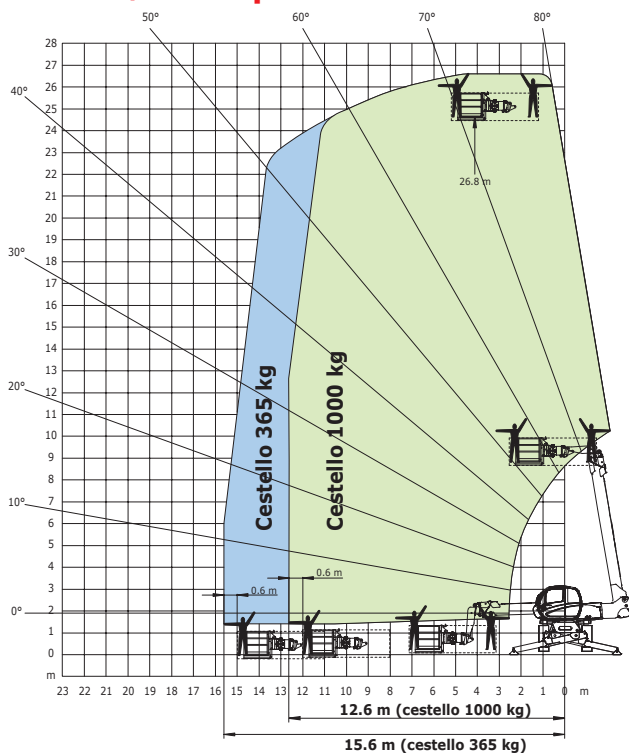
Efficienza senza compromessi



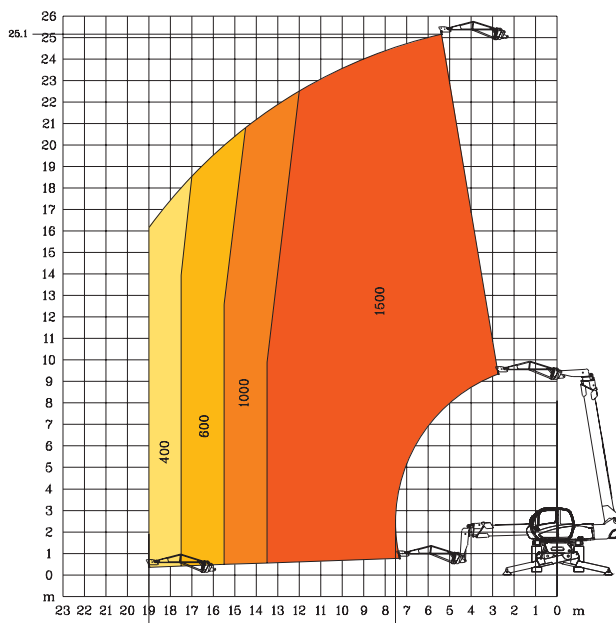
Rotazione su stabilizzatori complet. sfilati con **argano 5000 kg**



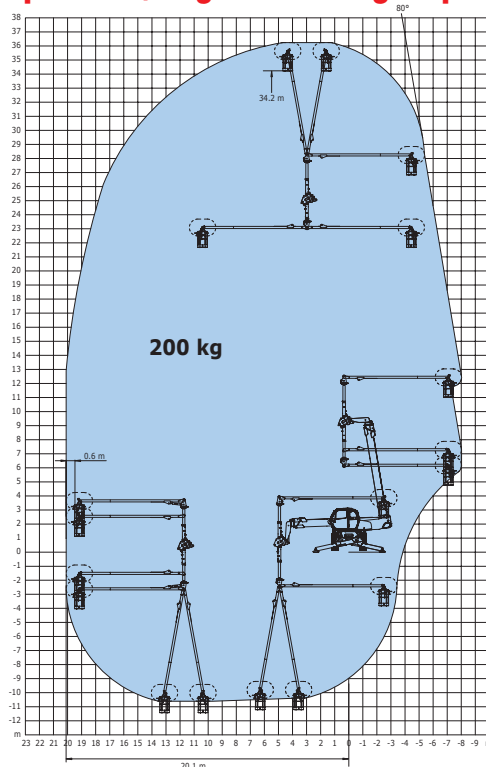
Rotazione su stabilizzatori compl. sfilati con **cestello ORH 365/1000 kg 2.25 / 4 m - 3 persone**



Rotazione su stabilizzatori complet. sfilati con **braccetto P 1500 kg**



Rotazione su stabilizzatori compl. sfilati con **cestello a pendolo rotante 3D positivo / negativo 200 kg - 2 persone**

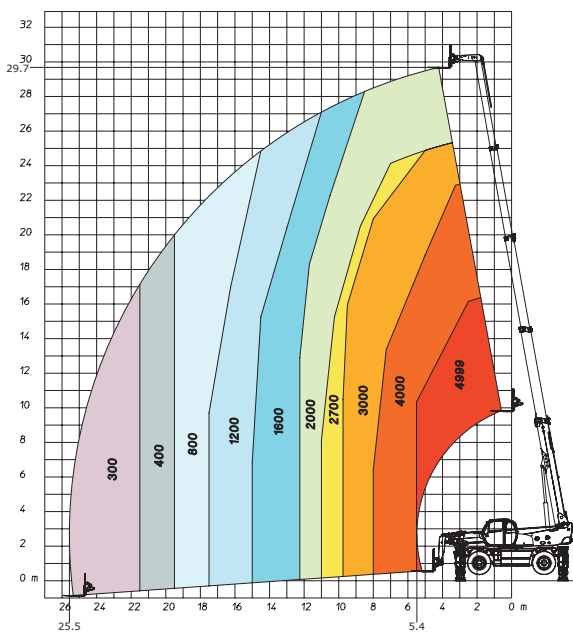


// MRT 2540 +

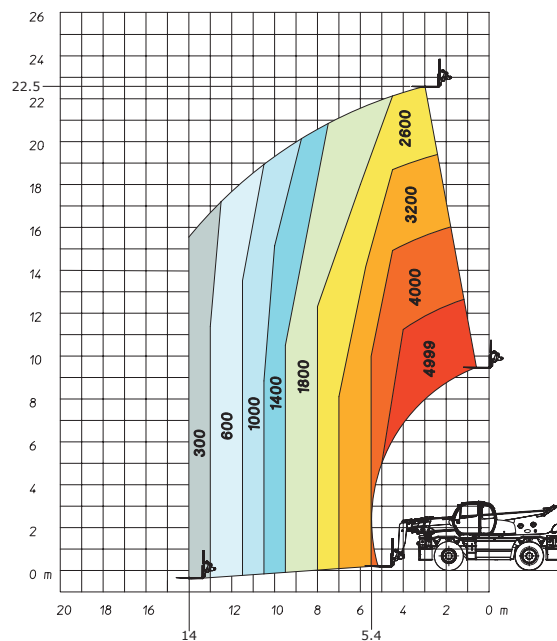
MRT 3050 Privilege



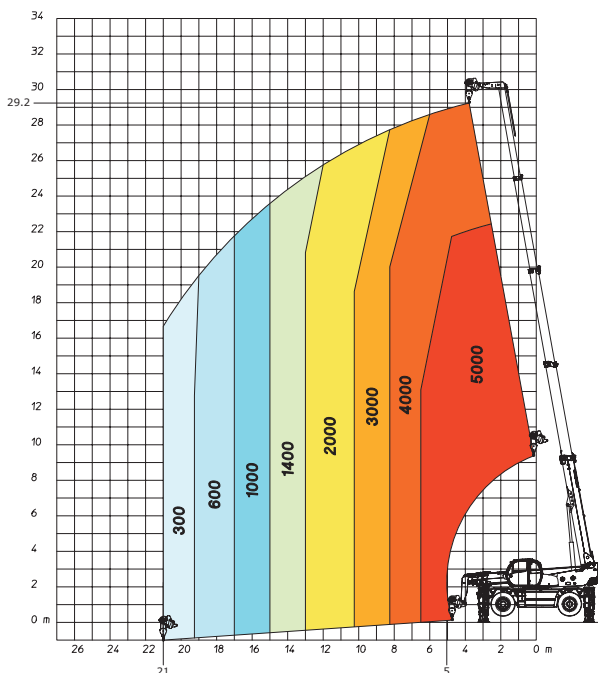
Rotazione su stabilizzatori compl. sfilati
con **forche**



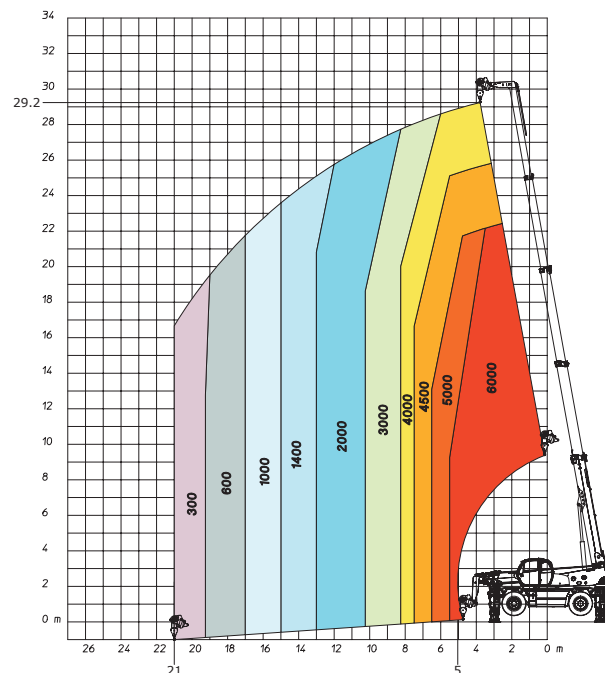
Frontale su pneumatici
con **forche**



Rotazione su stabilizzatori compl. sfilati
con **argano 5000 kg**



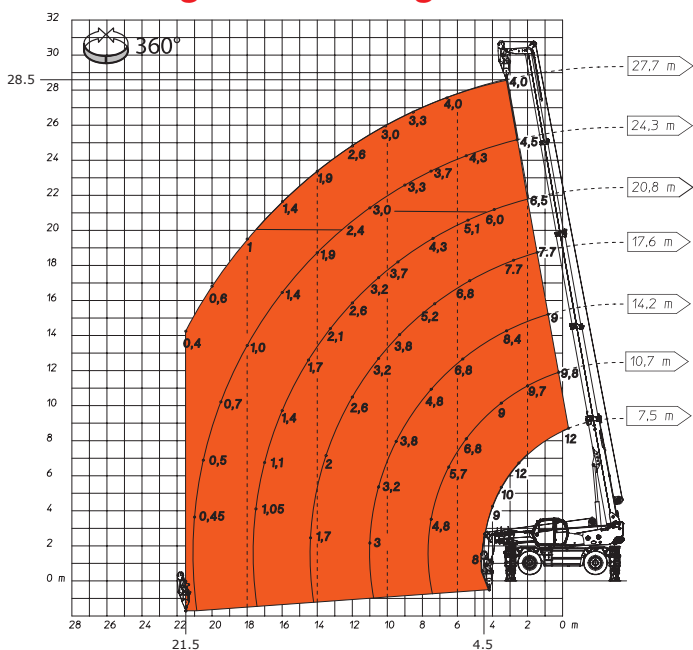
Rotazione su stabilizzatori compl. sfilati
con **argano 6000 kg**



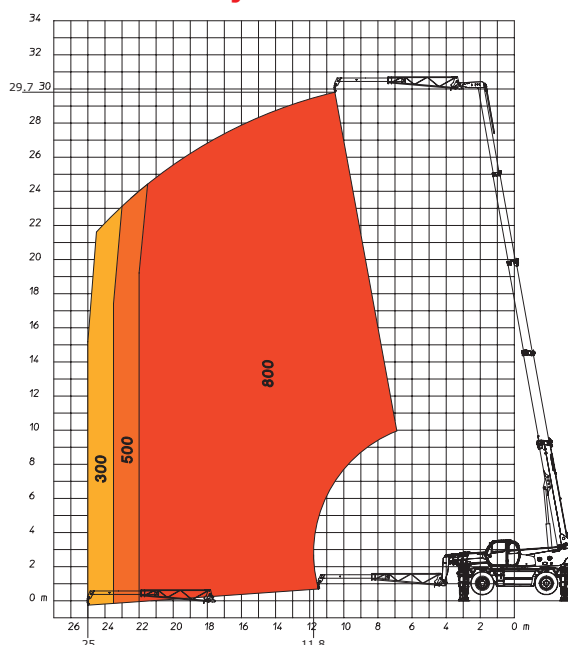
Efficienza senza compromessi



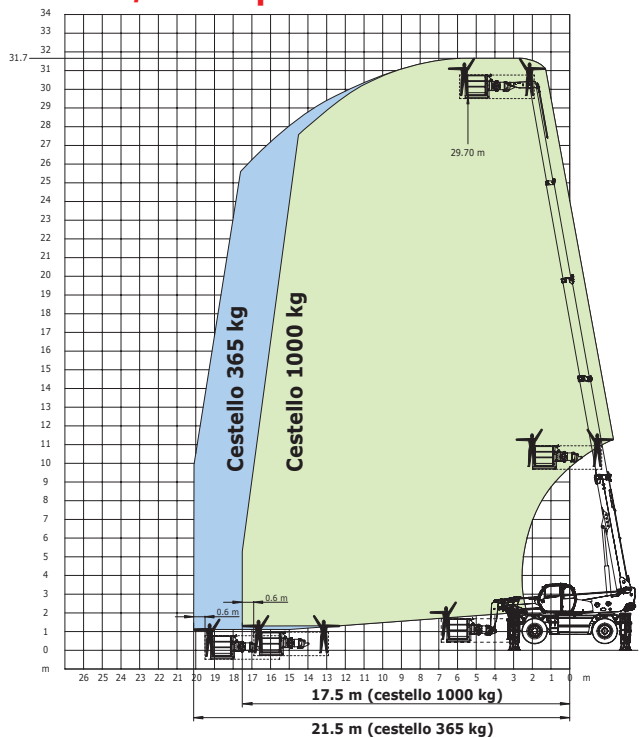
Rotazione su stabilizzatori compl. sfilati con argano 12000 kg



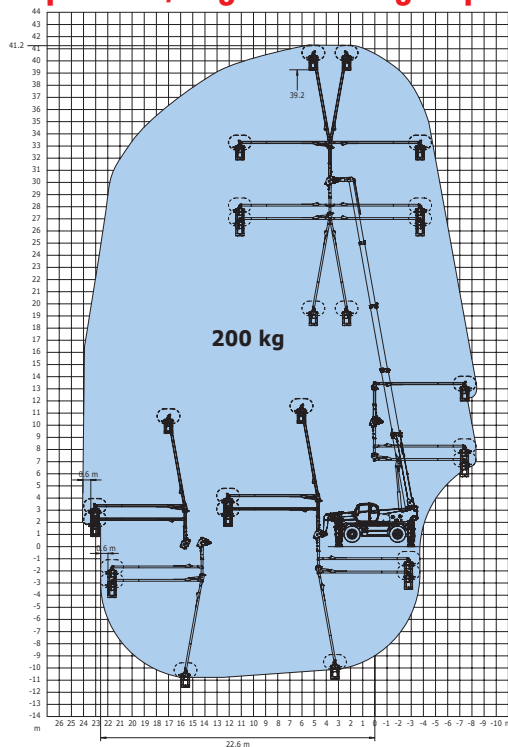
Rotazione su stabilizzatori compl. sfilati con crane jib PT 800



Rotazione su stabilizzatori compl. sfilati con cestello ORH 365/1000 kg 2.25 / 4 m - 3 persone



Rotazione su stabilizzatori compl. sfilati con cestello a pendolo rotante 3D positivo / negativo 200 kg - 2 persone

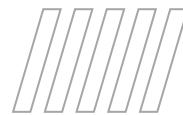


MRT 3050

MANITOU...



...PER VOI



Il vostro concessionario **MANITOU** :



 **MANITOU**

MANITOU ITALIA S.r.l.
Via Cristoforo Colombo 2 Loc. Cavazzona - 41013 CASTELFRANCO EMILIA (MO)
Tel 059.95.98.11 - Fax 059.95.98.65
www.it.manitou.com