

Mecalac

TELESCOPIC LOADER **AS 900tele**



> Experience of your worksite

TELESCOPIC LOADER

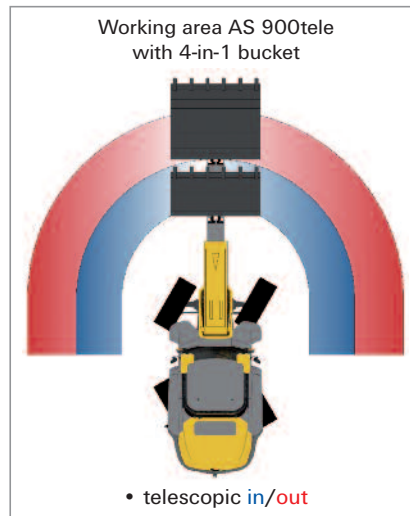
AS 900tele

LET'S HAVE A LOOK

- **63 kW / 86 PS**
bei 1600 min⁻¹
- **Max. Nutzlast auf Gabel: 2.270 kg**
- **Max. Hubhöhe: 4,72 m**
Max. Reichweite: 3,50 m

- **63 kW / 86 hp**
at 1600 rpm
- **Max. payload on forks: 2270 kg**
- **Max. lifting height: 4.72 m**
Max. reach: 3.50 m

- **63 kW / 86 CV**
à 1600 tr/min
- **Charge utile sur fourches: 2270 kg**
- **Hauteur de levage: 4,72 m**
Portée maxi.: 3,50 m



**Mecalac
Single
Arm
Power**

Leistungsstarker Z-Kinematik-
Teleskoparm mit exakter
Parallelführung

*Powerful Z-Kinematics telescopic
boom with precise parallel lifting*

*Bras télescopique très
performant avec cinématique
en "Z" pour un levage en
parallèle*



AT YOUR ADVANTAGES

3



Schwenken mittels Fußpedal für ermüdungsfreies Arbeiten

Left foot operated swing pedal avoids tiredness

Le bras pivotant s'actionne avec une pédale



Großzügiger Stauraum innen und außen

Ample storage space inside and outside

Grands espaces de rangement en intérieur et en extérieur



2 Türen für beidseitigen Ein- und Ausstieg

2 doors for easy access on both sides

Accès facile des deux côtés au poste de conduite

**Mecalac
Panorama
Cab**

**Mecalac
Four
Wheel
Steering**

Vierradlenkung für max. Standsicherheit und beste Wendigkeit

Four-wheel steering for maximum stability and best manoeuvrability

4 roues directrices pour une stabilité et une maniabilité optimales



Einsatzgewicht: 7250 kg
 Motorleistung: 63 kW
 Schaufelvolumen: 0,90 – 1,2 m³



Motor

Geräuscharmer, wassergekühlter 4-Zylinder Cummins Dieselmotor (entsprechend EU-RL 97/68), 4-Takt, Direkteinspritzung
 Leistung netto bei 2.600 min⁻¹
 nach SAE J 1995: 86 PS / 63 kW Turbo mit Ladeluftkühlung
 Max. Drehmoment bei: 1.600 min⁻¹
 nach SAE J 1995: 304 Nm
 Ansaugluftfilter: 2 Stufen-Trockenluftfilter mit Sicherheitspatrone
 Kühlung: thermogesteuerter hydrostatischer Lüfterantrieb
 Elektrische Anlage:
 Nennspannung: 12 Volt
 Batterieleistung: 88 Ah
 Lichtmaschinenleistung: 120 A 1680 Watt
 Anlasserleistung: (3,0 PS) 2,2 kW

Antrieb

Hydrostatisch, leistungsgeregelter Fahrtrieb, 2 Schaltstufen mit jeweils maximaler Schubkraft, unter Last schaltbar, Multifunktionshebelbetätigung (Joystick) für die Steuerung des Fahretriebes und der Arbeitshydraulik
 Achsen: Planetenachsen mit Vierradlenkung für größte Wendigkeit, Hinterachse pendelnd aufgehängt mit lastabhängiger Abstützung
 Differenzialsperre: automatisch wirkendes Selbstsperrdifferential in der Vorderachse
 Räder: Reifengröße: 16/70 20 wahlweise: 405/70 R20
 Geschwindigkeiten: Hauptstufe: 0-20 km/h (Option 30 oder 40 km/h) Arbeitsstufe: 0-5 km/h
 Pendelung: max. Pendelweg +/- 10°

Bremsanlage

Betriebsbremse:
 1. hydrostatische Inch-Bremse, auf alle 4 Räder wirkend
 2. hydraulisch betätigte, nasse Lamellenbremsen in der Vorderachse, auf alle 4 Räder wirkend
 Feststellbremse: hydraulisch betätigte Feder-speicherbremse, auf alle 4 Räder wirkend

Lenkung

Hydrostatische Vierradlenkung mit 3 Lenkarten inkl. Lenkungsjustierung: Vierrad-, Hinterachs- und Hundeganglenkung
 max. Lenkeinschlag +/- 35°
 Wenderadius über - Heck: 3.710 mm

- Starrrahmen für maximale Standsicherheit
- Vierradlenkung mit Lenkungsjustierung für minimale Wenderadien
- Spielfreies 180° Kettenschwenkwerk
- Z-Kinematik Teleskopausleger
- Hydraulisch betätigte, elektrisch gesicherte Schnellwechsellvorrichtung

Hydraulikanlage

Zweikreisystem mit Zahnradpumpen
 1. Kreis Arbeitshydraulik (Heben/Senken, Kippen, Teleskopieren, Schnellwechsler) sowie Lenkung über Prioritätsventil; dreifach Steuerventil mit Primär- und Sekundärabsicherung
 Leistung max. bei 2.600 min⁻¹: 84 l/min u. 225 bar
 2. Kreis (Schwenken) Einfachsteuerventil mit Primär- und Sekundärabsicherung,
 Leistung max. bei 2.600 min⁻¹: 35 l/min u. 220 bar
 Schwimmstellung für Hubzylinder
 Zylinder: 1 x Hubzylinder 110 ø
 1 x Kippzylinder 110 ø
 2 x Schwenkzylinder 100 ø
 1 x Teleskopzylinder 80 ø

Leistungsdaten

Schürftiefe mit Standardschaufel: 90 mm
 Schaufelstellung: Ankippwinkel 45°
 Auskippwinkel oben 45°
 Auskippwinkel max. 105°
 Hubkraft: 3700 daN
 Reißkraft: 4800 daN
 Schubkraft: 4500 daN

Kipplast eintelekopiert:
 Standardschaufel, max. gelenkt, frontal 2950 kg
 Standardschaufel, max. gelenkt, max. verschwenkt 2320 kg
Nutzlast eintelekopiert:
 Gabel, max. gelenkt, frontal, ebenes Gelände 2135 kg
 Gabel, max. gelenkt, frontal, ebenes Gelände* 2270 kg

* Kipplast nach ISO 14397; Nutzlast nach EN 474-3
 Transportstellung 300 mm über dem Boden

Füllungen

Motor mit Filter ca. 8,0 l
 Kraftstofftank ca. 130,0 l
 Vorderachse insgesamt ca. 11,0 l
 Hinterachse mit Getriebe ca. 12,0 l
 Hydraulikanlage inkl. Tank ca. 134,0 l

Serienausstattung

- Großzügige ROPS-Panoramakomfortkabine mit 2 abschließbaren, vollwertigen Türen
- Türen sind innerhalb der Maschinenkontur zweifach arretierbar
- Große gerade einteilige Bodenmatte zur schnellen Reinigung
- Getönte Scheiben
- Parallel geführter Frontscheibenwischer
- Heckscheibenwischer
- Front- und Heckscheibenwaschanlage
- Vollflächig beheizbare Heckscheibe
- 2 große klappbare Außenrückspiegel mit Rastung
- Getöntes Dachfenster
- Höhen- und Neigungsverstellung der Lenksäule

- Leistungsgeregelter, kraftvoller hydrostatischer Allrad-Antrieb
- Planetenachsen mit Selbstsperrdifferential vorn
- Nasse wartungsarme Lamellenbremsen
- Großzügige ROPS-Panoramakomfortkabine
- Servosteuerung für Arbeitshydraulik
- Vielfältiges Anbaugeräteprogramm

- Ergonomische Verstellung des Multifunktionshebels (Joystick)
- Mehrfach verstellbarer Fahrersitz
- Sicherheitsgurt
- Sonnenrollo
- Heizungs- und Frischluftanlage mit Umluftfunktion
- Innenbeleuchtung
- Steckdose 12V
- Kleiderhaken
- Ablagefächer
- Staubbox mit Deckel
- Schließbares Staufach in Bodennähe
- Zentrale Multifunktionsanzeige
- 2 Fahrscheinwerfer am Dach
- 2 Arbeitsscheinwerfer am Schaufelarm
- Einschlüsselsystem
- Elektrisch gesicherte hydraulisch betätigte Schnellwechsellvorrichtung
- Abschleppkupplung
- Verzurr- und Kranösen
- Zusatzhydraulik 1. Kreis Prop. im Joystick
- Lackierung: gelb
- Fahrerhaus, Achsen und Felgen: grau

Sonderausstattung

- Schnellläufer 30 oder 40 km/h
- Breitbereifung
- Rundumkennleuchte
- Innenrückspiegel
- Akustische Rückfahrwarnanlage
- FOPS-Schutzdach
- Schaufelschutz für StVZO-Ausstattung
- Zusatzhydraulik 2. Kreis
- Dauerschaltung der Zusatzhydraulik
- Hochleistungshydraulik
- Leitungsbruchsicherung
- Hubwerksfederung
- Bio-Ölbefüllung für die Hydraulikanlage
- Drucklose Rücklaufleitung
- Kriechgang
- Sperrbare Hinterachse
- Schiebefenster links und rechts
- Klimaanlage
- Fahrersitz luftgefedert
- Radio
- Außenspiegel beheizbar
- Batterie Hauptschalter
- Diebstahlschutz
- 2 Arbeitsscheinwerfer hinten am Kabinendach
- Anhängerkupplung
- Abnahme als LOF Zugmaschine
- Heckaufnahme für Streuer
- Korrosionsschutz für Salzeinsatz
- Anbaugeräte gemäß gesonderter Auflistung, wie Palettengabel, Lasthaken, usw.

Operating weight: 7250 kg
 Engine power: 63 kW
 Bucket capacity: 0.9 – 1.2 m³



Engine

Low noise, water-cooled 4 cylinder Cummins diesel engine (emissions acc. to EU 97/68), 4-stroke, direct fuel injection

Net power at acc. to SAE J 1995:	2600 min ⁻¹ 86 hp / 63 kW turbo with intercooler
Max. torque at: acc. to SAE J 1995:	1600 min ⁻¹ 304 Nm
Air intake filter:	2 level dry-air filter with safety cartridge
Cooling system:	thermo-controlled hydrostatic fan
Electrical system:	
Operating voltage:	12 Volt
Battery capacity:	88 Ah
Alternator rating:	120 A 1680 Watt
Starter rating:	(3.0 hp) 2.2 kW

Drive

Hydrostatic drive with automotive control, 2 stages for maximum propulsive force, shiftable under load, multifunctional lever (joystick) for drive and working hydraulics control

Axles:	planetary axles with four-wheel steering for maximum manoeuvrability, oscillating rear axle with suspension
Differential lock:	self-locking differential in front axle
Wheels:	tyre size: 16/70 20 optional: 405/70 R20
Speeds:	Road gear: 0-20 km/h (optional: 30 or 40 km/h) Field gear: 0-5 km/h
Oscillation:	max. oscillation angle +/- 10°

Brakes

Working brakes:

- hydrostatic inching brake, acting on all 4 wheels
- hydraulically operated oil-immersed wet lamella brake on front axle, acting on all 4 wheels

Parking brake:

hydraulically operated spring loaded brake, acting on all 4 wheels

Steering

Hydrostatic four-wheel steering with 3 steering modes (four-wheel, rear axle and crab steer)
 max. steering angle: +/- 35°

Turning radius measured over:
 *rear 3710 mm

- Rigid, single-frame chassis for max. stability
- Four-wheel steering system with automatic alignment allows minimum turning radius
- Zero-play, chain operated 180° swing system
- Telescopic boom with Z-Kinematics
- Hydraulically controlled quick-coupler with electric safety device
- High-performance, power-controlled,

Hydraulic system

Dual-circuit system with gear pumps
 1. Working hydraulics circuit (lift/lower, tilt, telescopic functions, accessories), and steering (via priority valve); three-way control valve with primary and secondary safeguards
 Max. operating pressure at 2600 min⁻¹: 84 l/min and 225 bar
 2. Circuit (swivelling) single control valve with primary and secondary safeguards
 Max. operating pressure at 2600 min⁻¹: 35 l/min and 220 bar

Float position for lifting cylinders		
Cylinders:	1 lifting cylinder	110 ø
	1 tilting cylinder	110 ø
	2 swing cylinders	100 ø
	1 telescopic cylinder	80 ø

Performance data

Digging depth with standard bucket:	90 mm
Bucket position:	Crowd angle 45° Dump angle top 45° Dump angle max. 105°

Lifting force:	3700 daN
Breakout force:	4800 daN
Thrust force:	4500 daN

Tipping load, telescope retracted:

Standard bucket, max. steered, straight	2950 kg
Standard bucket, max. steered, 90°-swivelled	2320 kg

Payload on forks, telescope retracted:

max. steered, frontal, even terrain	2135 kg
max. steered, frontal, even terrain*	2270 kg

Tipping load according to ISO 14397

Payload according to EN 474-3

* Transport position 300 mm above ground

Filling capacities

Engine with filter	approx. 8.0 l
Fuel tank	approx. 130.0 l
Front axle total	approx. 11.0 l
Rear axle with gear box	approx. 12.0 l
Hydraulic system with tank	approx. 134.0 l

Standard features

- Ample dimensioned ROPS panoramic comfort cabin with 2 lockable doors
- Doors can be locked in 2 positions within the contour of the loader
- Single piece floor mat for easy cleaning
- Tinted windows
- Parallel guided windscreen wiper
- Rear wiper
- Front and rear screen washing device
- Heated rear window
- 2 large fold away outside mirrors
- Tinted roof window

hydrostatic four-wheel drive

- Planetary axles with self-locking differential on front axle
- Low-maintenance wet lamella brake
- Comfortable panoramic driver's cabin with ROPS safety system
- Servo-assisted joystick controls
- Wide range of attachments

- Steering column is adjustable in height and inclination
- Ergonomically adjustable joystick
- Multiply adjustable driver's seat
- Safety belt
- Sun visor
- Heating and ventilation system with recirculation air function
- Interior light
- 12 V socket
- Coat hook
- Storage pockets in the cabin
- Storage box with lid
- Lockable storage compartment at the chassis
- Central multifunctional display
- 2 driving lights on cabin roof
- 2 working lights at monoboom
- Single key system
- Hydraulic quick coupler with electric safety device
- Towing coupling
- Fastening and lifting points
- Proportional 1st auxiliary hydraulics circuit is integrated in the joystick
- Color scheme: yellow
- Operator's cabin, axles and wheels: grey

Optional equipment

- 30 or 40 km/h version
- Wide tires
- Beacon light
- Interior mirror
- Acoustic back up alarm
- FOPS grid for cabin roof
- Bucket protection cover compliant to road-safety standards
- 2nd auxiliary hydraulics
- Permanent function for auxiliary hydraulics
- High performance hydraulic
- Safety valves
- Boom suspension
- Bio-degradable oil fill for hydraulic system
- Pressureless return line
- Inching speed
- Lockable differential on rear axle
- Sliding windows right and left
- Air-conditioning system
- Air suspended driver's seat
- Radio
- Heated outside mirrors
- Main battery switch
- Immobilizer
- 2 working lights rear
- Trailer coupling
- Rear mounting bracket for sand/salt spreader
- Special corrosion protection for salt applications
- Attachments as per separate list as pallet fork, load hook etc.

CHARGEUSE TÉLESCOPIQUE
AS 900tele

CARACTÉRISTIQUES TECHNIQUES

Poids de service: 7250 kg
Puissance moteur: 63 kW
Volume du godet: 0,9 – 1,2 m³



Moteur

Moteur Diesel Cummins, refroidissement à eau, 4 cylindres, 4 temps, injection directe (émissions selon EU-Directive 97/68)

Puissance nette à 2600 tr/min
selon SAE J 1995: 86 CV / 63 kW Turbo avec refroidisseur intermédiaire

Couple maxi à: 1600 tr/min
selon SAE J 1995: 304 Nm

Aspiration: Filtre à air à double niveau avec cartouche de sécurité

Refroidissement: par ventilateur hydrostatique thermo-régulé

Installation électrique:
Voltage: 12 V
Batterie: 88 Ah
Alternateur: 120 A 1680 W
Démarreur: (3 CV) 2,2 kW

Transmission

Transmission hydrostatique à régulation de charge avec 2 vitesses assurant une traction maximale, commutables sous charge. Manipulateur multi-fonction (joystick) pour la commande de la transmission et de l'hydraulique de travail

Ponts: avec réducteurs planétaires, 4 roues directrices pour une maniabilité optimale et un pont arrière oscillant, bloquant en fonction de la charge

Différentiel: blocage automatique sur le pont avant

Pneus: Standard: 16/70 20
Option: 405/70 R20

Vitesses: Standard: 0-20 km/h (en option: 30 ou 40 km/h)
Travail: 0-5 km/h

Oscillation: angle maxi. +/- 10°

Système de freinage

- Frein hydrostatique (inching), agissant sur les 4 roues
- Frein à commande hydraulique (disques à bain d'huile sur le pont avant) agissant sur les 4 roues.

Frein de parking:
Frein à accumulateur à commande hydraulique, agissant sur les 4 roues.

Direction

Direction hydrostatique alignable agissant en 3 modes: 4 roues directrices, roues AR seules et marche en crabe.
Angle de braquage maxi +/- 35°
Rayon de giration:
- sur l'arrière 3710 mm

- Châssis rigide pour une stabilité maximale
- 4 roues directrices aisément alignables pour un rayon de giration minimal
- Pivotement 180° avec chaînes sans jeu
- Bras Mono-boom télescopique avec cinématique en "Z"
- Attache rapide hydraulique à sécurité électrique
- Transmission hydrostatique haute

Système hydraulique

Système hydraulique à double circuit avec pompes à engrenage:

1. Circuit hydraulique de travail (levage/descente, déversement, télescopique et accessoires), et direction (via valve de priorité); distributeur hydraulique à 3 voies avec limiteurs de pression sur les sorties

Débit et pression maxi. à 2600 tr/min: 84 l/min et 225 bars

2. Circuit de pivotement du bras par distributeur hydraulique avec limiteur de pression.
Débit et pression maxi. à 2600 tr/min: 35 l/min et 220 bars

Position flottante pour vérin de levage de bras

Vérins:	1 x levage	110 ø
	1 x déversement	110 ø
	2 x pivotement	100 ø
	1 x télescope	80 ø

Performances

Profondeur de fouille avec godet standard: 90 mm
Position de godet: angle de cavage: 45°
angle déversement haut: 45°
angle déversement maxi.: 105°

Force de levage: 3700 daN
Force d'arrachement: 4800 daN
Force de poussée: 4500 daN

Charge de basculement télescope rentré:

godet standard, position frontale, braquage maxi. 2950 kg

godet standard, braquage maxi., position pivotée 90° 2320 kg

Charge utile sur fourches télescope rentré:

braquage maxi., position frontale, terrain plat 2135 kg

braquage maxi., position frontale, terrain plat* 2270 kg

* Charge de basculement selon ISO 14397 et charge utile selon EN 474-3
* Position de transport 300 mm au-dessus du sol

Remplissages / Fluides

Moteur avec filtre	env.	8,0 l
Réservoir de carburant	env.	130,0 l
Pont avant	env.	11,0 l
Pont arrière avec boîte réduction	env.	12,0 l
Système hydraulique avec réservoir	env.	134,0 l

Equipements de série

- Cabine conducteur spacieuse et confortable, sécurité ROPS et 2 portes verrouillables
- 2 portes dont l'ouverture est réglable sur 2 positions dans le contour de la machine dont une à 180°
- Grand tapis de sol à nettoyage facile
- Vitres teintées
- Essuie-glace avant à guidage parallèle
- Essuie-glace arrière
- Lave-glaces avant et arrière
- Lunette AR chauffante
- 2 rétroviseurs extérieurs rabattables
- Toit en verre teinté
- Colonne de direction inclinable et réglable en hauteur

performance à 4 roues motrices

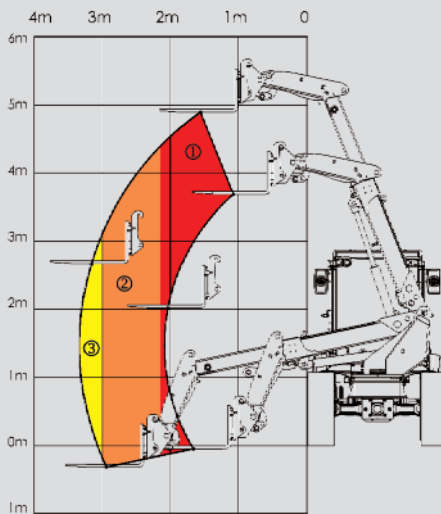
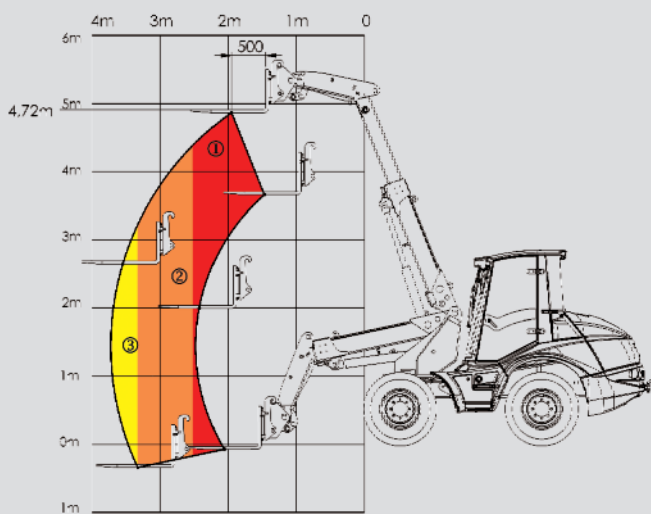
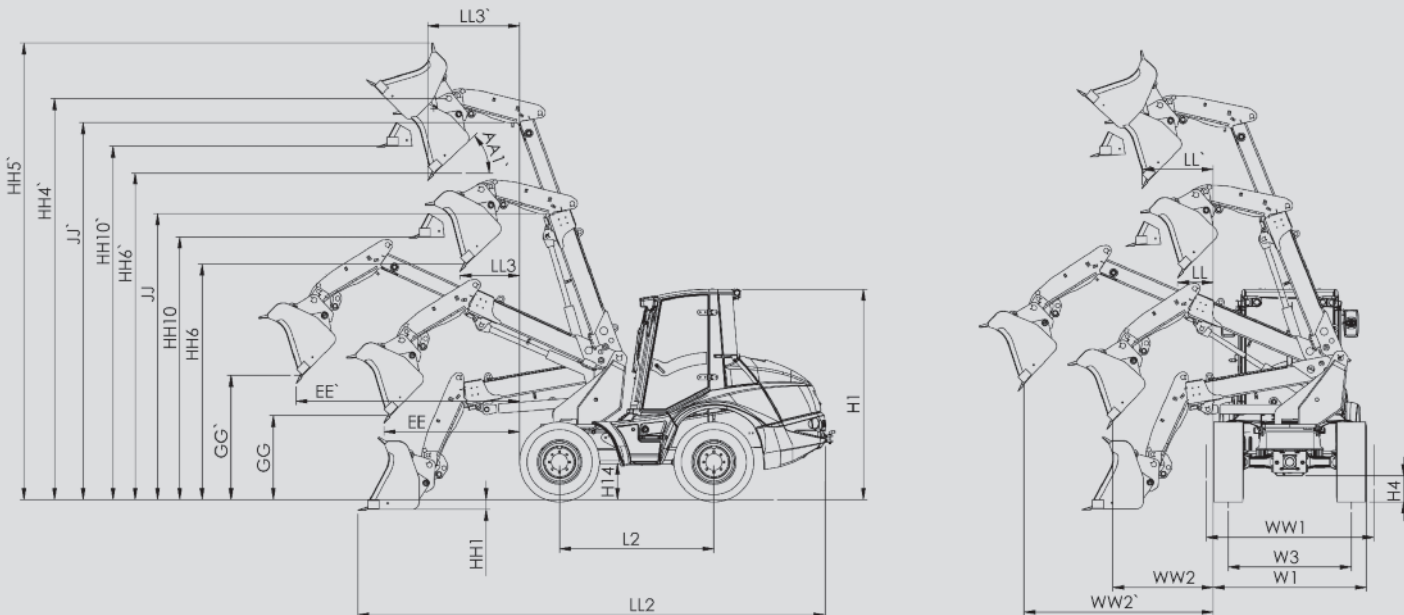
- Blocage automatique du différentiel sur le pont avant
- Freins multidisques à bain d'huile
- Cabine grand confort avec sécurité ROPS
- Commandes assistées pour l'hydraulique de travail
- Large gamme d'accessoires

- Commandes par manipulateur piloté ergonomique et réglable
- Siège réglable sur plusieurs positions
- Ceinture de sécurité
- Pare-soleil
- Système de chauffage et de ventilation avec mode recyclage
- Eclairage intérieur
- Prise 12 V
- Crochet porte-manteau
- Rangements dans la cabine
- Boîte de rangement avec couvercle
- Compartiment près du sol fermant à clé
- Tableau de bord modulaire
- 2 phares de route sur l'avant de la cabine
- 2 phares de travail à l'avant sur le bras
- Système à clé unique
- Attache rapide hydraulique à sécurité électrique
- Crochet de dépannage
- Anneaux d'attache et de levage
- 1^{er} circuit hydraulique auxiliaire au Joystick
- Peinture: jaune
- Cabine, ponts et jantes: gris

Equipement en option

- Version 30 ou 40 km/h
- Pneus larges
- Gyrophare
- Rétroviseur intérieur
- Avertisseur de recul
- Protection FOPS
- Protection de godet
- 2^{ème} ligne hydraulique auxiliaire
- Alimentation continue
- Dérivation haut débit
- Clapets de sécurité
- Système anti-tangage
- Huile bio-dégradable pour le système hydraulique
- Retour au réservoir
- Vitesse lente
- Différentiel sur pont arrière
- Fenêtres coulissantes des 2 côtés
- Climatisation
- Siège pneumatique
- Radio
- Rétroviseur à dégivrage
- Coupe-batterie
- Anti-vol
- 2 phares de travail arrière
- Crochet de remorquage
- Attache AR pour saleuse
- Protection anti-corrosion pour les travaux avec le sel
- Accessoires selon liste tels que le lève-palette, la potence etc.

Maßzeichnungen / Measurements / Diagrammes



Traglast (%-Kipplast)
Payload (%-Tipping-load)
Charge utile (% charge de basculement)

ebenes Gelände
 even ground
 Terrain plat

80%
frontal
frontal
frontal

1	2135 kg
2	1550 kg
3	1410 kg

Traglast (%-Kipplast)
Payload (%-Tipping-load)
Charge utile (% charge de basculement)

ebenes Gelände
 even ground
 Terrain plat

80%
90° verschwenkt
90° swivelled
position pivotée 90°

1	1600 kg
2	1015 kg
3	900 kg

Schaufeln
Buckets
Godets

Standard 0,9 m³
 Standard 0,9 m³
 Standard 0,9 m³

AA1'	45°
EE	1850
EE'	2850
GG	1000
GG'	1000
H1	2830
H4	390
H14	440
HH1	180
HH10	3500
HH10'	4490
HH4'	5120
HH5'	6250
HH6	3100
HH6'	4100
JJ	3950
JJ'	4900
L2	2085
LL	460
LL'	850
LL2	6270
LL3	840
LL3'	1230
W1	2060
W3	1660
WW1	2100
WW2	1470
WW2'	2470

Maß = einteleskopiert, Maß' = austeleskopiert
 Dim. = retracted, Dim.' = extended
 ' = télescope sorti

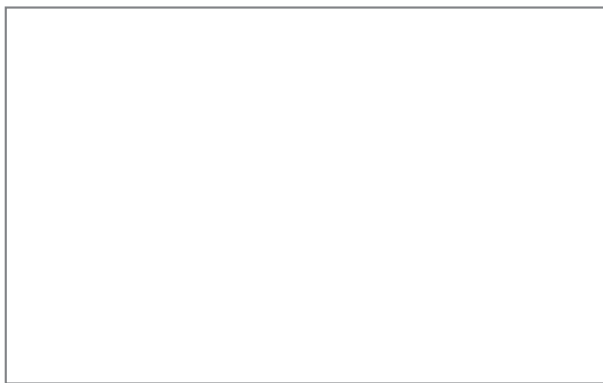
Alle Angaben bezogen auf standardmäßige Bereifung. Angaben unverbindlich - konstruktive Änderungen vorbehalten!
 All data based on standard tyres. Technical data are non-committal and are subject to constructional modifications!
 Données techniques avec pneus standard, susceptibles d'évoluer.



For decades we develop and produce high quality and innovative wheel loaders in Büdelsdorf in northern Germany. With our articulated loaders, four-wheel steered front loaders and four-wheel steered swing loaders, we are the world's only manufacturer to offer all steering concepts. Our four-wheel-steered swing loaders stand as the world's technologically most innovative wheel loaders.



Your Local Dealer



Mecalac

MECALAC BAUMASCHINEN GMBH · Am Friedrichsbrunnen 2 · D-24782 Büdelsdorf
Phone +49 (0) 43 31/3 51-319 · Fax +49 (0) 43 31/3 51-470 · info@mecalac.de · www.mecalac.com
A COMPANY OF GROUPE MECALAC S.A.