



DBM



IL GRUPPO MERLO



All'avanguardia tecnologica

Sicurezza,
comfort e
massime
prestazioni

Da sempre il marchio Merlo è sinonimo di tecnologie avanzate nel campo dei sollevatori telescopici, delle macchine operatrici, dei trattori a braccio telescopico e tutta la storia del Gruppo, fin dal 1964, è contraddistinta da un'esperienza fatta di idee, di tenacia, di passione.

Attorno ad esse ruota un intero gruppo industriale ed è con esse che si realizzano i successi dei nuovi prodotti e si meritano i numerosi premi internazionali ricevuti.

Sviluppare progetti complessi, dall'idea al risultato, dal design alla vendita, significa poter proporre soluzioni innovative, anticipatrici delle esigenze e dei possibili orientamenti dei mercati più competitivi.

Per raggiungere traguardi sempre più ambiziosi la tecnologia Merlo è diventata l'energia propulsiva di uno sviluppo che ha permesso di andare oltre il quotidiano. Sicurezza, comfort, prestazioni sono le parole chiave.

Il risultato è che ogni macchina stabilisce un primato, una supremazia fatta di design, di potenza, di attenzione all'uomo ed all'ambiente.

È un'attitudine vincente che si ritrova nell'elevata integrazione produttiva, nei moderni sistemi di costruzione, nell'automazione dei processi, nei rivoluzionari sistemi di elettronica integrata, nelle lavorazioni robotizzate e in molto altro ancora.

La volontà di mantenere un legame sempre più stretto con la nostra clientela si rispecchia nei programmi di formazione e di aggiornamento continui, nei servizi di assistenza, nel rapporto che ci lega con fiducia ai nostri rivenditori.

I risultati di tutto ciò sono macchine compatte e maneggevoli che assicurano caratteristiche operative, di comfort, di efficienza e soprattutto di sicurezza senza eguali.

Questa è la forza del Gruppo Merlo.



Compatta, maneggevole e rapida. L'autobetoniera da fuoristrada ad alte prestazioni

Studiata per contenere i costi e massimizzare le prestazioni.
Garantisce la migliore autonomia sul mercato

Nel 1966 Merlo ha ideato le autobetoniere autocaricanti, apprezzate in molte aree del mondo le cui condizioni morfologiche necessitano di mezzi fuori strada versatili, affidabili e robusti. Le DBM sono dotate di assali a portale a quattro ruote motrici e un sistema di sterzo a tre funzioni che consentono il disimpegno del mezzo in qualsiasi terreno. La trasmissione idrostatica è studiata per superare forti pendenze e contempo assicura velocità di trasferimento di 40 Km/h – DBM 3500 EV. I capienti serbatoi di acqua e gasolio ne esaltano l'autonomia, particolarmente apprezzata nelle aree a basso livello di infrastrutture. Le DBM adottano componenti di alta qualità che rende il prodotto robusto, tipo "Heavy duty". Grazie alla guida retroversa, comandi ergonomici e pala di 700 litri l'operatore gestisce il caricamento degli aggregati di inerti (ghiaia, sabbia, pietrisco) in modo semplice, rapido ed efficace. Il tamburo di miscelazione realizzato in acciaio antiusura e l'elica a doppia spirale impasta il calcestruzzo in modo omogeneo. L'elevato punto di scarico permette gettate in presenza di ingombri, rendendo più versatile ed efficace il sistema. La botte può essere ruotata fino a 180° per getto laterale e macchina in movimento, ideale per cordoli e muretti, incrementa le prestazioni ottimizzando i tempi di lavoro. I principali comandi sono sdoppiati per consentire la gestione del mezzo da terra, in pieno comfort e sicurezza.

- ✓ DBM 2500 EV e DBM 3500 EV: gamma composta da due modelli con resa di calcestruzzo di 2.500 litri e 3.500 litri, adeguati alle imprese dinamiche che producono in loco il calcestruzzo.
- ✓ Il sistema DBM consente di produrre in sito impasti di varia tipologia: dalle malte più fluide ai calcestruzzi a basso Slump (Slump 8 cm max. classe S2. UNI EN 206 - 2006 e UNI 11104 - 2004).
- ✓ Le DBM impiegano componenti robusti e spessore dei lamierati importanti: tipologia della macchina "Heavy duty" per massima affidabilità, durata e prestazioni.
- ✓ Guida bi-direzionale – doppio volante : facilita l'operatore durante il caricamento degli inerti e nelle fasi di gettata. Soluzione pratica, efficace, migliora il comfort e la produttività.
- ✓ Pala di carico di 700 litri: rapido caricamento degli inerti, ottimizza il tempo e migliora il rendimento e riduce i tempi di caricamento.
- ✓ Tamburo realizzato in acciaio antiusura e elica a doppia spirale, con passo variabile: si ottengono rapidamente impasti omogenei per una migliore produttività.
- ✓ Trasmissione idrostatica a due marce meccaniche: consente il superamento di forti pendenze e a velocità di 40 km/h (DBM 3500 EV). Massima versatilità, ottimizza il tempo di trasferimento.
- ✓ Assali Merlo a 4 ruote motrici a portale e tre modalità di sterzata: consentono il disimpegno in qualsiasi condizione del terreno, per una maggiore versatilità e maneggevolezza.
- ✓ Possibilità di far ruotare la botte di 180 gradi: facilita il getto laterale anche in movimento. Pratico ed efficace, migliora la produttività.
- ✓ I comandi sono sdoppiati: l'operatore può gestire da terra le fasi operative per una maggiore versatilità e produttività.
- ✓ Autonomia: serbatoio acqua 950 litri DBM3500 EV e 800 litri DBM 2500 EV e gasolio 120 litri. Maggiore autonomia rispetto alla concorrenza.



Il pratico comfort che migliora la produttività

Con le DBM è un vero cantiere di lavoro di cui l'operatore ha il pieno controllo

Le DBM sono state concepite come mezzi "Off road", pratici ed efficaci mezzi fuoristrada dotati di cabina omologata "Rops". Il posto di guida è accurato e spazioso, la visibilità è garantita da un'ampia superficie vetrata e la ventilazione naturale viene ottenuta dall'apertura del parabrezza, dai vetri laterali e dal portellone posteriore. I volanti e i comandi principali sono sdoppiati per consentire la guida in entrambe le direzioni di marcia, semplicemente ruotando il sedile di 180°. Per ogni senso di marcia il posto di guida è dotato di pedali e della levetta dell'inversore "Finger touch", facile ed intuitivo consente inversioni dolci e progressive. La versatilità viene ulteriormente migliorata dalle tre fasi di sterzata anch'esse di semplice selezione che consentono manovre rapide e precise.

- ✓ Cabina omologata Rops: massima sicurezza per l'operatore in caso di ribaltamento del mezzo.
- ✓ Cabina dotata di ampia superficie vetrata, comandi interni accurati e completi: maggiore comfort di guida e informazioni precise per una gestione accurata del lavoro.
- ✓ Guida bi-direzionale – doppio volante: facilita l'operatore nelle fasi di lavoro sul cantiere e nelle fasi di trasferimento. Assicura maggiore versatilità e migliora la produttività e il comfort operativo.
- ✓ Levetta inversore: adottata sulle consolle di entrambi i sensi di marcia. Sistema pratico e confortevole.
- ✓ Leve di selezione modalità di sterzata: leve poste sulla consolle di sinistra - senso di guida normale -. Selezione ed azionamento facile ed intuitivo.
- ✓ Comandi della pala, tramoggia e tamburo gestibili in retroversa tramite leve: comandi disposti in modo accurato, pratico ed ergonomico.





BBM 3500EV

Maggiore efficacia con la DBM Merlo

Dispositivi mirati per rendere il lavoro più facile, semplice ed efficace

In guida retroversa si gestisce la pala per il carico degli inerti, la tramoggia per il carico da silos e la posizione del tamburo.

Sistemi di pesatura idraulica o elettronica (opt.) consentono di pesare il materiale introdotto nel tamburo e un conta litri elettronico è predisposto per la misurazione della quantità d'acqua immessa nel tamburo o nell'apposito serbatoio, quest'ultima operazione può essere controllata da terra grazie alla duplicazione del display del conta litri e dei comandi per la gestione del tamburo per le operazioni di impasto e di gettata finale tramite le apposite canalette.

Completa l'adozione di serie e un tubo di sei metri per l'approvvigionamento di acqua e una lancia a pressione per la pulizia degli organi principali della DBM.

- ✓ Sistema di pesatura degli inerti (opt.): consente di inserire nella botte la quantità necessaria di materiale, indispensabile per ottenere il corretto impasto. Migliore qualità del lavoro e ottimizzazione del tempo.
- ✓ Conta litri: il conta litri è replicato sulla consolle dei comandi da terra per una più facile gestione durante il riempimento.
- ✓ Approvvigionamento di acqua e pulizia del mezzo: pompa autoadescante con tubo flessibile di sei metri, con invio dell'acqua nel serbatoio, botte o lancia. Quest'ultima è preposta alla pulizia del mezzo dal calcestruzzo. Sistemi pratici ed efficaci per ottimizzare tempo.
- ✓ Gestione da terra delle principali operazioni: gestione della botte e della gettata vengono replicati da terra per una maggiore efficacia operativa, precisione e velocità di esecuzione dei lavori.





DBM, nate per stupirvi, supereranno qualsiasi ostacolo

Dal 1966 le DBM sono riconosciute nel mondo come autobetoniere pratiche, affidabili e robuste

Le DBM sono costituite di un telaio sul quale sono collocati i principali organi. L'intento è di ottenere un'ottima distribuzione dei pesi e un basso baricentro, condizioni indispensabili per costruire un mezzo pratico e versatile. I motori scelti sono il Perkins da 101 CV adottato sulla DBM 2500 EV e Deutz di analoga potenza per la DBM 3500 EV, quest'ultima può essere equipaggiata su richiesta del motore da 120 CV. La trasmissione idrostatica è dotata di un cambio a due marce (11 km/h in prima e 40 Km/h in seconda). Le velocità sono studiate per garantire le migliori prestazioni in ogni situazione, le due marce inoltre consentono sia un risparmio energetico sia la possibilità di superare pendenze del 50% a vuoto e 40% a carico e nel contempo consente di spingere le DBM fino a 40 km/h per ottimizzare il trasferimento (base su DBM 3500 EV).

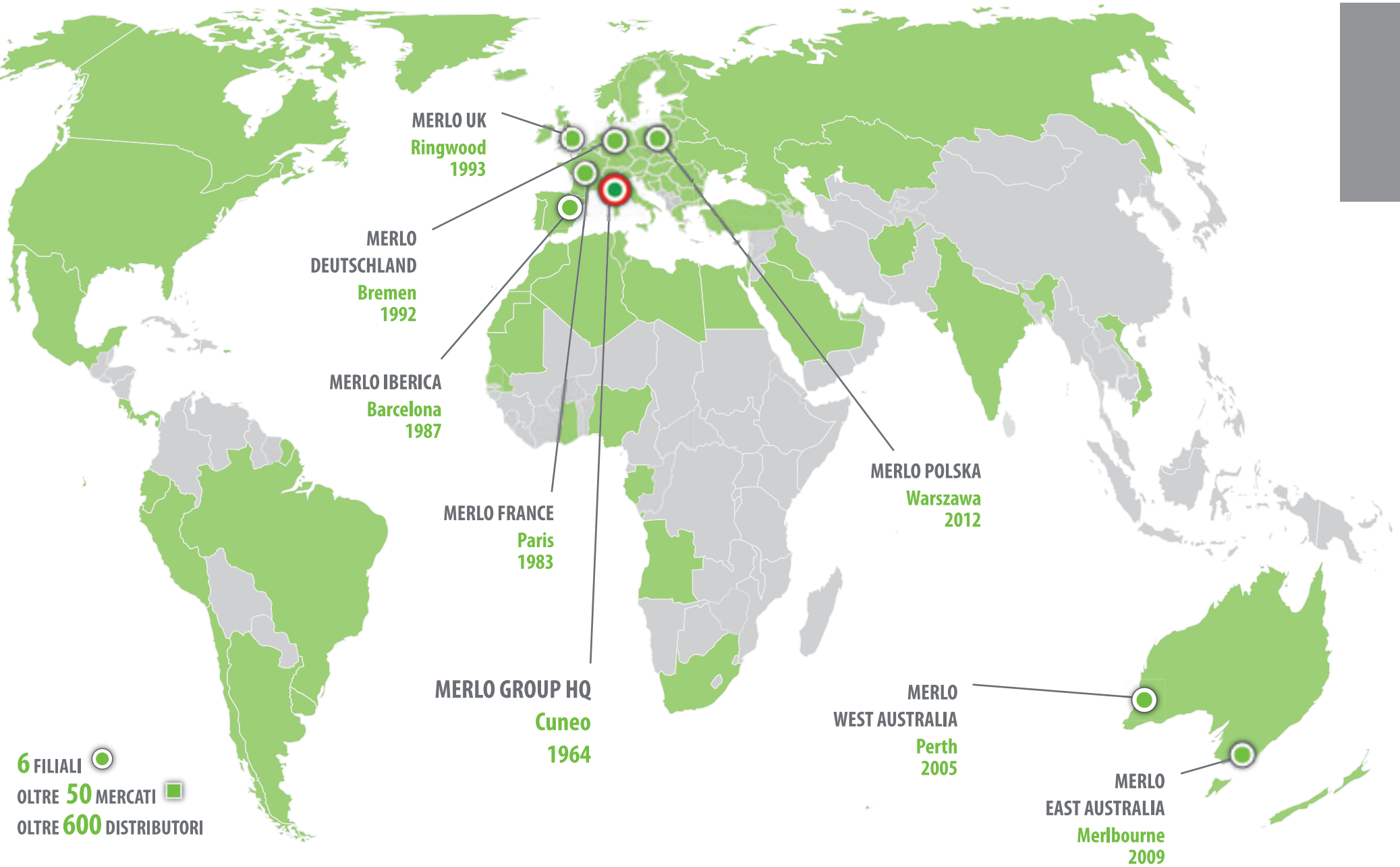
Le quattro ruote motrici sempre in presa, gli assali a portale ad alto franco da terra e il bloccaggio del differenziale posteriore ne garantiscono l'impiego in qualsiasi terreno. La maneggevolezza viene inoltre garantita dall'azione sinergica dell'inversore dotato di funzione "Inching" per spostamenti millimetrici e dalle tre funzioni di sterzata.



- ✓ Organi principali alloggiati su telaio. Sistema efficace, consente di ottenere un basso baricentro e un'ottima distribuzione dei pesi. Soluzione efficaci e sicure.
- ✓ Motori diesel: due motorizzazioni per assicurare la necessaria potenza in base alla tipologia di macchina, al peso e alla portata della botte.
- ✓ Inversore "Inching control": consente spostamenti millimetrici per manovre accurate e precise.
- ✓ Quattro ruote motrici sempre in presa e bloccaggio differenziale posteriore: garantiscono disimpegno del mezzo in qualsiasi situazione e terreno.
- ✓ Tre modalità di sterzata: sulle ruote anteriori, a volta corretta e a granchio.
- ✓ Assali a portale: assicurano un notevole franco da terra per un rapido disimpegno.
- ✓ Frenatura integrale: oltre ad un'elevata propensione frenante della trasmissione idrostatica, le DBM sono dotate di un impianto di frenatura integrale sulle quattro ruote, coadiuvate da un servofreno.

Tre modi di sterzata: sulle ruote anteriori (A), a volta corretta (B) e a granchio (C).





MONDO MERLO

In un mondo globalizzato, Merlo mette il cliente al primo posto!

Il privilegio di essere un cliente Merlo, prodotti innovativi e servizi su misura



Da prodotti di eccellenza, all'eccellenza nei servizi

In un mondo sempre più globalizzato e dinamico Merlo investe il 10% del proprio fatturato in un settore strategico della propria azienda quali l'evoluzione del prodotto, ritenuto la chiave di volta per accrescere il market share Merlo nel mondo. Il marchio Merlo è divenuto negli anni sinonimo di eccellenza e di alta tecnologia. Nella storia recente il primo impulso verso la qualità è stato compiuto nel 2008, con l'**adeguamento del processo produttivo al sistema di controllo qualità ISO 9001**, affinato e migliorato continuamente. Parallelamente si sono **gettate le basi per porre il Cliente al primo posto**, implementando investimenti mirati nei Servizi quali Finanziamenti, Assistenza, Formazione, Ricambi ed Supporti Telematici, come la diagnostica a distanza, grazie al progetto Merlo Mobility.



Magazzino Ricambi Automatico	2011	2012
Volume di stoccaggio	1000 m ³	10.000 m ³
Riempimento	100%	60%
Percentuale dei codici gestiti	50%	86%
Percentuale delle Linee gestite	65%	94%
Tempo di Prelievo	90"	30"
Numero codici	8.000	20.000

Nuovo Servizio Ricambi automatizzato per consegne in 24h

Tra gli investimenti effettuati si annovera il nuovo Magazzino Ricambi che si estende su di una superficie di 7.000 m². Esso consente uno stoccaggio di 10.000 m³ e la gestione di 20.000 codici. Inoltre è in grado di gestire automaticamente il 94% delle linee d'ordine che giornalmente vengono evase, con un tempo di prelievo medio di 30" per linea. **L'obiettivo è la consegna degli ordini urgenti in 24 ore e l'evasione in una settimana degli ordini a stock e col massimo livello di servizio.** L'attenzione al Cliente è una sfida che Merlo ha fatto propria e che vuole vincere, garantendo prodotti, servizi e logistica improntati all'eccellenza per soddisfare le esigenze dei propri clienti che si trovano ad operare in un mondo sempre più dinamico e competitivo.



CARATTERISTICHE

Autobetoniere auto caricanti DBM 2500 EV e DBM 3500 EV: Gamma composta da due modelli con resa di calcestruzzo di 2.500 litri e 3.500 litri.

Serbatoio acqua 950 litri DBM3500 EV e 800 litri DBM 2500 EV e gasolio 120 litri.

Due tipologie di motori I motori da 101 CV, ulteriore taratura da 120 CV per DBM 3500 EV.

Adozioni di componenti robusti e spessore dei lamierati importanti.

Telaio, cabina e strumenti.

Guida bi-direzionale a doppio volante e strumentazione.

Pala di carico di 700 litri.

Sistema di pesatura degli inerti (opt.).

Tamburo realizzato in acciaio antiusura e elica a doppia spirale, con passo variabile.

Consente di produrre dalle malte più fluide ai calcestruzzi a basso Slump (Slump 8 cm max. classe S2. UNI EN 206 – 2006 e UNI 11104 - 2004).

Principali comandi gestibili dall'operatore da terra.

Approvvigionamento di acqua. Conta litri e pulizia del mezzo.

Trasmissione idrostatica a due marce meccaniche.

Inversore "Inching control".

Assali a portale, quattro ruote motrici sempre in presa e bloccaggio differenziale posteriore.

Tre modalità di sterzata, sulle ruote anteriori, a volta corretta e a granchio.

Frenatura integrale. Oltre ad un'elevata propensione frenante della trasmissione idrostatica, le DBM sono dotate di un impianto di frenatura integrale sulle quattro ruote, coadiuvate da un servofreno.

Freno di stazionamento automatico.

VANTAGGI

Gamma adeguata alle imprese dinamiche per la produzione in loco del calcestruzzo in condizioni di terreno impervio e distante da infrastrutture.

Capienti serbatoi acqua e gasolio.

Potenze mirate alla tipologia di macchina, al peso e alla portata della botte.

Tipo di impiego "Heavy duty".

Struttura robusta, visibilità a 360°, ergonomico lay out dei comandi, strumentazione completa.

La guida retroversa consente di gestire le operazioni di carico degli inerti e il posizionamento delle DBM sul cantiere e le fasi di gettata.

Rapido caricamento degli inerti.

Corretta quantità di inerti per una migliore qualità dell'impasto.

Si ottengono rapidamente impasti omogenei.

Consente di produrre in sito impasti di varia tipologia.

Controllo da terra delle fasi più salienti dall'impasto alla gettata, alla pulizia della DBM tramite lancia.

Pompa autoadescente con tubo flessibile di sei metri, con deviazione acqua nel serbatoio, nella botte o lancia. Quest'ultima è preposta alla pulizia del mezzo dal calcestruzzo. Contaltri replicato per visione da terra.

Consente di superare pendenze del 50% a vuoto e 40% a pieno carico e nel contempo i 40 km/h.

Consente spostamenti millimetrici per manovre accurate e precise.

Garantiscono disimpegno del mezzo in qualsiasi situazione e terreno.

Assicurano manovre accurate e precise.

La sinergia tra i due sistemi garantisce un'efficace sistema frenante.

Si inserisce allo spegnimento del motore.

BENEFICI

Produzione in loco di calcestruzzo in modo autonomo, efficace ed economico.

Maggiore autonomia rispetto alla concorrenza.

Corretto equilibrio tra prestazioni e risparmi energetico.

Massima affidabilità e durata.

La cabina garantisce un'eccellente livello di sicurezza, un'ottima visibilità e il pannello strumenti informazioni puntuali e precise che consentono all'operatore un'accurata gestione del lavoro.

Soluzione pratica, efficace, migliora il comfort e la produttività.

Ottimizza il tempo, migliora il rendimento, riducendo i tempi di caricamento.

Migliore qualità del lavoro. Ottimizzazione del tempo.

Migliore qualità dell'impasto.

Maggiore versatilità nella tipologia e qualità di impasto realizzato.

Gestione completa da terra, pratica efficace e sicura per una migliore produttività.

Sistemi pratici ed efficaci, consentono di ottimizzare tempo. Rendono più confortevole il lavoro.

Massima versatilità, ottimizza il tempo di trasferimento, aumenta la produttività e il comfort.

Migliora il comfort e la produttività.

Massima versatilità e prestazioni.

Incrementa la versatilità delle DBM.

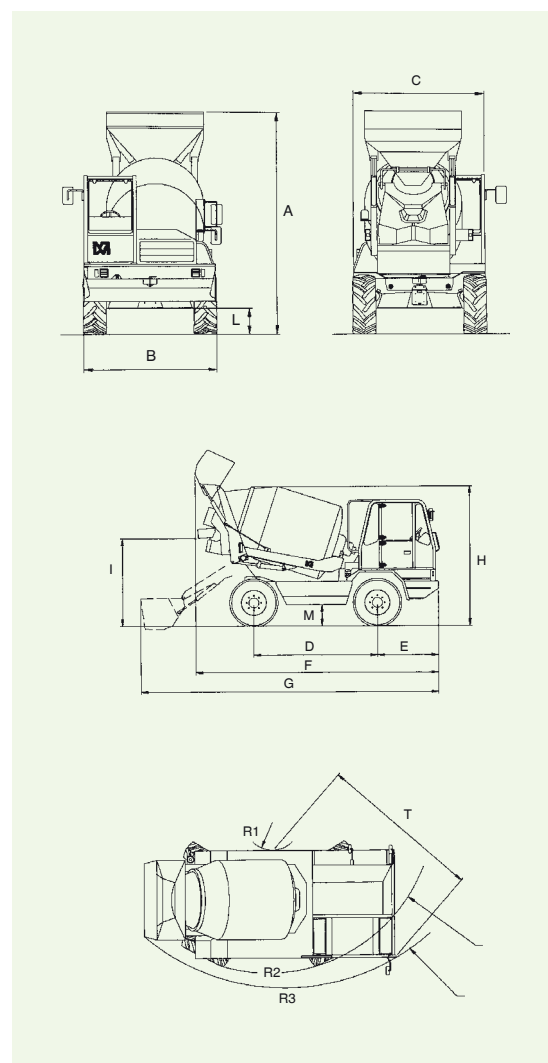
Incrementa la sicurezza, la praticità e il comfort.

Sicurezza sempre garantita anche nelle condizioni di forte pendenza.

DATI TECNICI



MODELLO	PNEUMATICI	DIM	A	B	C	D	E	F	G	H	I	L	M	R1	R2	R3	T
DBM 3500 EV	18-19,5 16PR	mm	3940	2335	2300	2750	1350	5460	6480	3160	2100	470	495	1620	4190	4730	3590
DBM 2500 EV	405/70-20 14PR	mm	3660	2220	2250	2690	1070	5025	6040	2880	1715	455	520	1490	3940	4400	3350



MODELLO	DBM 3500	DBM 2500
MASSE		
Massa totale a vuoto (kg)	7200	6100
PRESTAZIONI		
Capacità resa calcestruzzo (Slump 8 cm max)	3500	2500
Volume geometrico del tamburo (l)	5000	3500
Capacità della pala di carico (l)	700	700
Capacità del serbatoio dell'acqua (l)	950	800
Portata della pompa acqua (l/min)	250	250
Altezza massima di scarico		
• senza canaletta sotto convogliatore (mm)	2285	1930
• con canaletta (mm)	2100	1715
Velocità di rotazione tamburo (giri/min)	0÷18	0÷26
Motore 4 cilindri ad emissioni ridotte (Euro 3)	Deutz	Perkins
Tipo	Turbo	Turbo
Potenza a 2400 giri/min (97/68/CE) (kW/CV)	74,9/102 ⁽¹⁾	74,5/101
Sterzata	Quattro ruote sterzanti, tre modi di sterzata	
Sistema di frenatura a disco sulle quattro ruote	Freno di stazionamento a bloccaggio automatico	
Pendenza massima superabile		
• a vuoto (%)	50	55
• a pieno carico (%)	40	45
Massima pendenza trasversale (%)	15	15
VELOCITÀ		
1 ^a marcia	11	7 ⁽²⁾
2 ^a marcia	40	25 ⁽²⁾

(1) In opzione 88/119 kW/CV; (2) In opzione velocità di 11-40 km/h.



MERLO S.P.A.

Via Nazionale, 9 - 12010 S. Defendente di Cervasca - Cuneo - Italia

Tel. +39 0171 614111 - Fax +39 0171 684101

www.merlo.com - info@merlo.com