

SCHEDA TECNICA



MOTORE TIER 4 INTERIM

Marca e modello..... MITSUBISHI D04EG-TAA
 Potenza netta al volante (ISO 14396)..... 74 kW (101 CV)
 Coppia massima..... 372 Nm (1600 giri/min)
 Modello Motore diesel Common Rail a iniezione diretta,
 raffreddato ad acqua, turbocompresso con intercooler

Cilindrata 3,3 l
 N. di cilindri 4
 Alesaggio x corsa..... 94 x 120 mm

Sistema di raffreddamento integrato iNDR per la riduzione della rumorosità e della polvere

Controllo elettronico del regime motore tramite selettore a manopola

Dispositivo "Auto-Idling" di ritorno al minimo automatico con comandi in neutro

Il motore è conforme ai requisiti della Fase IIIB (Tier4 interim) della direttiva 97/68/CE



IMPIANTO ELETTRICO

Tensione / Alternatore..... 24V / 70 A
 Motorino di avviamento..... 2,4 kW
 Batterie senza manutenzione..... 2 x 12V/ 160 Ah



TRASMISSIONE

Tipo..... idrostatica a due velocità,
 con dispositivo "Automatic DownShift"

Motori di traslazione..... a pistoni assiali, a doppia cilindrata
 Freni..... a dischi con inserimento automatico
 Riduttori finali..... epicicloidali in bagno d'olio
 Pendenza superabile 70% (35°)
 Velocità di avanzamento bassa 0 - 3,2 km/h / alta 0 - 6,5 km/h
 Sforzo di trazione alla barra 145 kN



SOTTOCARRO

Sottocarro con disegno a "X"
 Catenaria rinforzata con boccola a tenuta
 Rulli di appoggio (per parte) 6
 Rulli di sostegno (per parte) 2
 Lunghezza dei cingoli al suolo (mm) 2800
 Carreggiata (mm) 1990
 Suole (mm) 500-600
 Tipo di suole tripla costolatura tipo "Dozer"
 Numero di suole per parte 40
 Altezza suole..... 30 mm



IMPIANTO IDRAULICO

Doppia pompa ad alta capacità con regolazione elettronica della portata.
 Pompe a pistoni a cilindrata variabile con azzeramento automatico in folle.
 Distributore principale con funzione di sicurezza e valvola antitrafilamento.
 Sistema H.A.O.A. (Hydrotronic Active Operation Aid)
 Dispositivo E.S.S.C. (Engine Speed Sensing Control)
 Comando D.O.C. (Dipper Optimised Control)
 Dispositivo Power Boost
 Processore A.E.P. (Advanced Electronic Processor)

3 modalità operative

Modalità H – Lavori di scavo gravosi
 Modalità S – Lavori di scavo e di carico normali
 Modalità E – Riduzione del consumo di carburante

Modalità delle attrezzature

Martello (impianto idraulico a una via)

Pinza (impianto idraulico a due vie)

Regolazione della portata e della pressione delle attrezzature direttamente dalla cabina, memorizzazione di 20 pre-impostazioni

Pompa idraulica

Portata max. al regime nominale del motore 2 x 130 l/min
 Pompa a ingranaggi per l'alimentazione del circuito di pilotaggio max 20 l/min

Circuito supplementare lama..... 1 x 55 l/min

Distributori direzionali

Tipo..... a 8 cassette

Pressioni dell'impianto

Braccio / Penetratore e benna..... 34,3 MPa
 con Power Boost..... 37,8 MPa
 Traslazione..... 34,3 MPa
 Rotazione torretta 28 MPa
 Circuito dei comandi pilotati..... 5 MPa
 Lama dozer 27,4 MPa



RIFORMIMENTI

Olio motore 11,5 l
 Serbatoio carburante 200 l
 Impianto idraulico (compreso serbatoio da 85,2 l) 126,7 l
 Circuito di raffreddamento..... 13 l



ROTAZIONE TORRETTA

Motore di rotazione a pistoni assiali
 Freno di rotazione..... freno idraulico
 Velocità di rotazione..... 0 - 11 giri/min



LAMA DOZER ANGOLABILE P.A.T.

Larghezza totale con ali aperte/ripiegate x altezza .3260/2475 x 815 mm
 Angolo massimo (sx/dx)..... 25°
 Profondità di scavo..... 610 mm
 Massimo sollevamento..... 790 mm
 Altezza a massima inclinazione..... 445 mm



CABINA E COMANDI

Cabina di guida

Struttura..... in acciaio, completamente chiusa
 Cabina EVO..... comfort e sicurezza, conforme agli standard ROPS (ISO 12117-2) e FOPS (ISO 10262 livello II)
 Videocamera posteriore di serie
 Monitor..... multifunzione integrato con schermo dedicato per la videocamera posteriore

Sedile di guida

Seduta..... con sospensione pneumatica e riscaldato

Comandi

Traslazione..... due leve o due pedali per l'avanzamento indipendente di ciascun cingolo in marcia avanti e in retromarcia

Scavo e rotazione due leve per quattro operazioni

Livello fonometrico

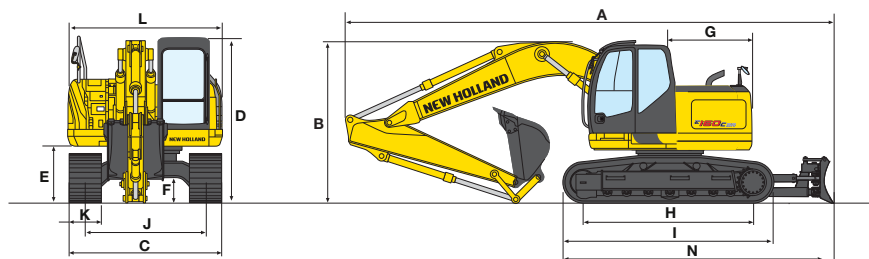
Livello fonometrico esterno garantito (direttiva europea 2000/14/CE) LwA 95 dB(A)
 Pressione acustica interna (ISO 6396) LpA 65 dB(A)



BUILT AROUND YOU

EI60C BLADE RUN

DIMENSIONI - MONOBLOCCO



PENETRATORE		A	B	D	E	F	G	H	I	J	L	N
2380	mm	8530	3030	3030	1010	4730	1490	2800	3600	1990	2490	4770

PESO OPERATIVO

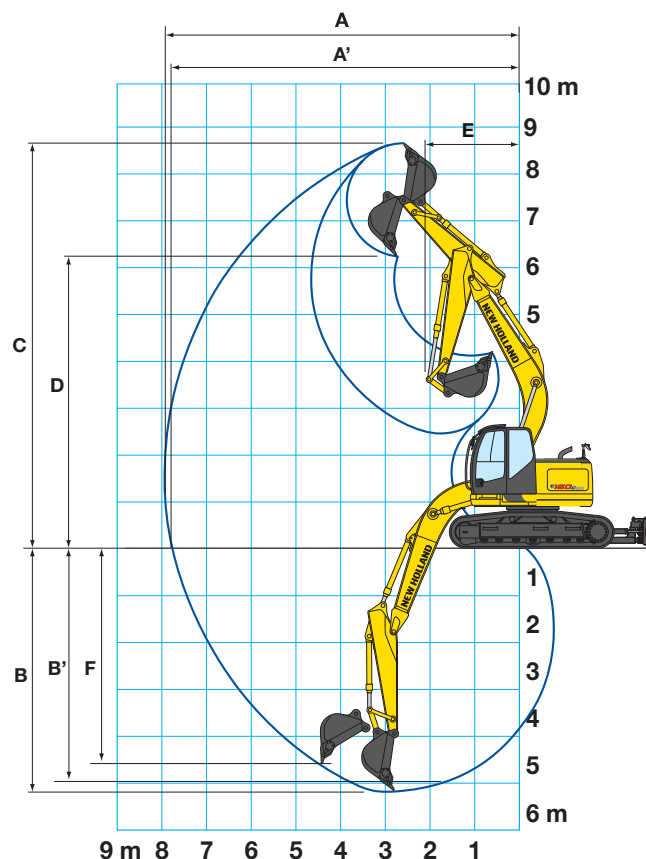
		EI60C BR	
K - Larghezza soles	mm	500	600
C - Larghezza massima	mm	2490	2590
Peso operativo	kg	16000	16200
Pressione specifica al suolo	bar	0.51	0.43
Max larghezza lama	mm	3260	3260
Larghezza lama dozer (alette ripiegate)	mm	2480	2480
Altezza lama	mm	815	815
X - Max sollevamento	mm	790	790
Y - Max scavo	mm	600	600

PRESTAZIONI DI SCAVO

PENETRATORE		2380
A	mm	8340
A'	mm	8160
B	mm	5360
B'	mm	5130
C	mm	9340
D	mm	6900
E	mm	2000
F	mm	4730

FORZA DI STRAPPO

PENETRATORE		2380
Benna	kN	90.1
Penetratore	kN	64.1



CAPACITÀ DI SOLLEVAMENTO

ALTEZZA	DIAGRAMMA DI CARICO										
	1,5 m		3,0 m		4,5 m		6,0 m		A SBRACCIO MAX.		DISTANZA m
	FRONTE	LATO	FRONTE	LATO	FRONTE	LATO	FRONTE	LATO	FRONTE	LATO	
+ 7,5 m									1,520*	1,520*	4,17
+ 6,0 m					2,980*	2,980*			1,260*	1,260*	5,77
+ 4,5 m					3,320*	3,290	2,270	1,960	1,210*	1,210*	6,65
+ 3,0 m			6,030*	5,920	3,610	3,040	2,170	1,870	1,250*	1,250*	7,11
+ 1,5 m			6,660	5,120	3,310	2,760	2,040	1,750	1,380*	1,260	7,23
0			6,310	4,830	3,100	2,580	1,950	1,660	1,500	1,290	7,02
-1,5 m	5,570*	5570*	6,300	4,820	3,030	2,520	1,910	1,630	1,710	1,470	6,45
-3,0 m	8,490*	8490*	6,350*	4,950	3,090	2,570			2,320	1,970	5,40

Tutte le capacità di sollevamento sono espresse in tonnellate e sono calcolate senza benna

I valori sono dichiarati in accordo alla norma ISO 10567. Il carico indicato non supera l'87% della capacità di sollevamento dell'impianto idraulico o il 75% del carico statico di ribaltamento. I dati con asterisco sono limitati dalla potenza idraulica.

ALLESTIMENTO DI SERIE

- Motore emisionato Tier 4 interim
- H.A. O.A. (Hydrotronic active operation aid)
- Dispositivo C.P.B. (Continuous Power Boost)
- I.N.D.R (Integrated Noise & Dust Reduction Cooling System)
- Impianto idraulico intelligente S.H.S (Smart Hydraulic System)
- Lama dozer a 6 vie
- Sottocarro LC rinforzato
- Protezione telaio inferiore
- Dispositivo "Auto-Idling"
- 2 guidacingoli per ogni lato
- Doppia velocità di traslazione con dispositivo "Automatic DownShift"
- Elettropompa automatica per travaso combustibile
- Cassetta attrezzi
- Comando traslazione a pedale o a leva
- Ralla in bagno di grasso
- Dispositivo di avviamento del motore a -25 °C
- Specchio retrovisore
- Due proiettori sul braccio
- Cabina con struttura conforme alle norme ISO 12177-2 (ROPS) e ISO 10262 (FOPS)
- Tettuccio trasparente e parabrezza apribile
- Proiettori supplementari sulla cabina e parapigioggia
- Sedile riscaldato a sospensione pneumatica
- Braccioli regolabili
- Corredo altoparlanti
- Processore A.E.P. (Advanced Electronic Processor)
- Monitor di comando multifunzione a colori con videocamera posteriore integrata, selezione modalità di lavoro e attrezzi, indicatori per temperatura liquido di raffreddamento, serbatoio carburante, serbatoio AdBlue® e consumo di carburante. Funzioni di menu per grafici di consumo carburante, tempistiche di manutenzione e stato dei sistemi. Selettore della modalità "Auto-Idling".
- Climatizzazione
- Interruttore scarico pressione
- Avvisatore acustico
- Videocamera posteriore
- Circuito per pinza con comando a pedale

OPTIONAL

- Lubrificazione centralizzata del braccio
- Antifurto
- Girofaro
- Griglia anteriore cabina
- Predisposizione per attacco rapido idraulico
- Colore personalizzabile
- Circuito per pinza con comando idraulico HPC (hydraulic proportional control)
- Circuito per martello, cesoie e attrezzo supplementare con comando idraulico proporzionale
- Suole: versione BR 500 - 600 mm
- Olio idraulico biologico

RICAMBI E ASSISTENZA

La rete dei concessionari New Holland è la migliore garanzia per la costante produttività delle macchine consegnate ai clienti. I tecnici dell'assistenza New Holland sono perfettamente in grado di risolvere ogni esigenza di manutenzione e riparazione, garantendo che ogni dettaglio del servizio sia conforme agli elevati e severi standard della qualità New Holland. Una rete globale che garantisce una rapida ed affidabile fornitura dei ricambi; minori tempi d'attesa, maggiore produttività, a tutto vantaggio dei nostri clienti.



PRESSO IL VOSTRO CONCESSIONARIO DI FIDUCIA

Le informazioni contenute in questa brochure sono esclusivamente di carattere generale. La società NEW HOLLAND CONSTRUCTION MACHINERY S.p.A., periodicamente e in qualsiasi momento, per ragioni tecniche o di altra natura, si riserva il diritto di modificare i dettagli o le caratteristiche del prodotto descritto nella brochure. Le immagini non si riferiscono necessariamente a prodotti in condizioni standard. Le dimensioni, le capacità e i pesi riportati nella brochure, come anche gli eventuali dati di conversione utilizzati, sono approssimati e sono soggetti a variazioni nell'ambito delle normali tecniche di produzione.

Published by NEW HOLLAND CONSTRUCTION MACHINERY S.p.A
Printed in Italy - MediaCross Firenze Cod 306861T - Printed 07/13

Printed on recycled paper
CoC-FSC 000010 CQ Mixed sources



www.newholland.com

