



NEW HOLLAND

E215_B

NEW HOLLAND KOBELCO



POTENZA NETTA	118 kW - 160 CV
PESO OPERATIVO (MAX.)	23310 kg
CAPACITÀ BENNA	0,52 - 1,31 m ³



NEW HOLLAND

CONSTRUCTION

BUILT AROUND YOU

CARATTERISTICHE TECNICHE



MOTORE TIER 3A

Potenza netta al volano (ISO 14396/ECE R120).....118 kW/160 CV
Regime nominale.....2000 giri/min
Marca e modelloCNH 667TA/MEB
Tipodiesel, 4 tempi, iniezione diretta,
con turbocompressore e intercooler

Cilindrata6,7 l
Numero cilindri6
Alesaggio x corsa104 x 132 mm
Coppia massima a 1200 giri/min.....665 Nm

Filtro olio motore in posizione remota per una agevole sostituzione.
Controllo elettronico del regime motore tramite selettore a manopola.
Selettore di ritorno automatico al regime minimo con comandi in neutro
"Auto-Idling"

Avviamento a -25° C di temperatura esterna nell'allestimento di serie.
Il motore è conforme ai requisiti TIER 3A delle normative 97/68/CE.



IMPIANTO ELETTRICO

Tensione di funzionamento24 V
Alternatore70 A
Motorino di avviamento4 kW
Batterie di serie, senza manutenzione.....2
Capacità.....100 Ah



IMPIANTO IDRAULICO

Pompe a cilindrata superiore per erogare flussi più elevati a regimi inferiori.
Distributore principale riprogettato con un secondo cassetto per il penetratore e nuove funzioni di sicurezza.

Tubi di diametro maggiorato con flangiature SAE.

Sistema H.A.O.A. (Hydrotronic Active Operation Aid) per la migliore resa idraulica in base alle esigenze dell'operatore e dell'applicazione.

Dispositivo E.S.S.C. (Engine Speed Sensing Control) per sfruttare appieno la potenza idraulica installata.

Comando D.O.C. (Dipper Optimised Control) che sfrutta un secondo cassetto dedicato del distributore e il sistema conflux.

Dispositivo C.P.B. (Continuous Power Boost) per consentire all'operatore di utilizzare la potenza extra necessaria per tutto il tempo necessario.

Processore A.E.P. (Advanced Electronic Processor) che interagisce con l'operatore per selezionare e monitorare i principali parametri di lavoro, i programmi di manutenzione, il sistema di autodiagnosi e i dati operativi memorizzati, grazie al nuovo monitor dotato di display più grande e indicatori analogici.

Due modalità di lavoro:

- **S** = per le normali operazioni di scavo
- **H** = quando è necessaria la massima potenza

Due modalità di accoppiamento:

- **A** = per gli attrezzi che richiedono un impianto a due vie
- **B** = per gli attrezzi che utilizzano un impianto a una via (ad esempio i martelli)

Dispositivo di raddoppio della portata nell'allestimento di serie e valvola deviatrice azionata automaticamente selezionando A.

Pulsante di scarico della pressione delle tubazioni per semplificare il cambio delle attrezzature senza fuoriuscita di olio dalle tubazioni.

Filtro idraulico ultrafine (8 micron) per assicurare una filtrazione ottimale ed estendere gli intervalli di sostituzione dell'olio

Pompe principali:

due a portata variabile con regolazione elettronica delle portate.

Con comandi in neutro le pompe si portano automaticamente in posizione di portata "0"

Portata massima2 x 220 l/min

Pompa ad ingranaggi di alimentazione del circuito di pilotaggio

Portata massima20 l/min

Pressione massima di esercizio:

Equipment/travel34,3 MPa

Attrezzatura/traslazione29,0 MPa

Power Boost37,8 MPa

Cilindri idraulicia doppio effetto

- Sollevamento (2) - diametro x corsa120 x 1345 mm

- Penetrazione (1) - diametro x corsa135 x 1560 mm

- Benna (1) - diametro x corsa120 x 1080 mm

- Posizionatore (solo triplice articolazione)

Diametro x corsa145 x 990 mm

Comando indipendente martello/posizionatore



TRASMISSIONE

Tipoidrostatica a due velocità

Motori di traslazione2, a pistoni assiali, a doppia cilindrata

Frenia dischi a bagno d'olio con inserimento automatico e sblocco idraulico

Riduttori finaliepicicloidali in bagno d'olio

Max. pendenza superabile (in continuo).....70% (35°)

Velocità di traslazione:

lentada 0 a 3,6 km/h

veloceda 0 a 6,0 km/h

Forza di trazione.....198 kN

Dispositivo "Automatic DownShift": con selettore in posizione "veloce", nel caso sia necessaria una maggiore forza di trazione, porta i motori di traslazione in posizione di massima cilindrata.



ROTAZIONE TORRETTA

Motore di rotazionea pistoni assiali

Freno di rotazione.....a dischi a bagno d'olio con inserimento automatico

Riduttori finaliepicicloidali in bagno d'olio

Rallain bagno di grasso

Velocità di rotazione12,7 giri/min



CABINA E COMANDI

Tettuccio trasparente.

Climatizzazione automatica di serie.

Comandipilotati

Due leve a percorso incrociato azionano tutti i movimenti dell'attrezzatura e la rotazione della torretta.

Due pedali azionano tutti i movimenti dei cingoli, compresa la controrotazione.

Una leva di sicurezza neutralizza completamente il circuito di pilotaggio.



CARRELLI E CINGOLATURA

Sottocarro con disegno ad "X".

Catenaria rinforzata con boccole a tenuta.

	E215BL	E215BEL	E215BLC
Rulli di appoggio (per parte)	8	8	8
Rulli di sostegno (per parte)	2	2	2
Lunghezza dei cingoli al suolo (mm)	3660	3660	3660
Carreggiata (mm)	2200	1990	2390
Suole (mm)	600-700	500-600	600-700
	800-900	700	800-900



RIFORMIMENTO

litri

Olio di lubrificazione21

Liquido di raffreddamento26

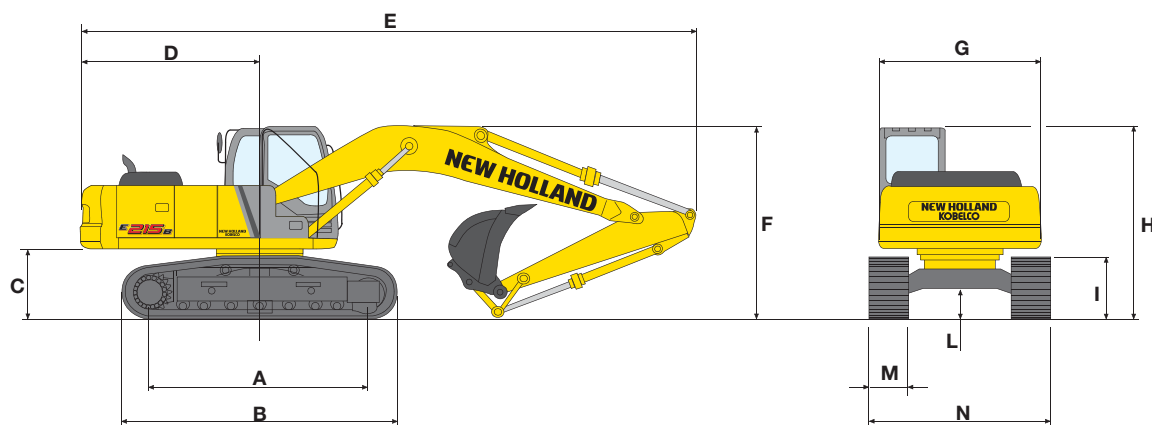
Gasolio320

Impianto idraulico230

E215B

MONOBLOCCO

DIMENSIONI (mm) - PESI OPERATIVI



VERSIONI	A	B	C	D	E	F	G	H	I	L
E215BL	3660	4450	1035	2800	(1) 9580	(1) 3045	2500	3030	950	470
E215BEL	3660	4450	1035	2800	(1) 9580	(1) 3045	2500	3030	950	470
E215BLC	3660	4450	1035	2800	(1) 9580	(1) 3045	2500	3030	950	470

(1) Penetratore da 2400 mm

		E215BL				E215BEL				E215BLC			
M - Larghezza suole	mm	600	700	800	900	500	600	700	600	700	800	900	
N - Larghezza massima	mm	2800	2900	3000	3100	2490	2590	2690	2990	3090	3190	3290	
Peso operativo	kg	21720	21990	22260	22530	21110	21380	21650	21950	22220	22490	22760	
Press. specifica sul terreno	bar	0,50	0,44	0,39	0,35	0,59	0,50	0,43	0,51	0,44	0,39	0,35	

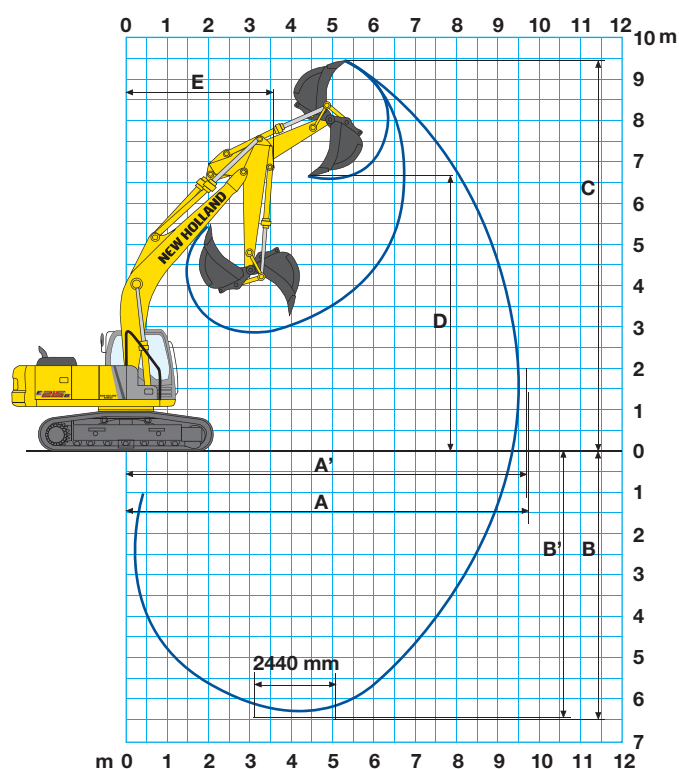
PRESTAZIONI DI SCAVO

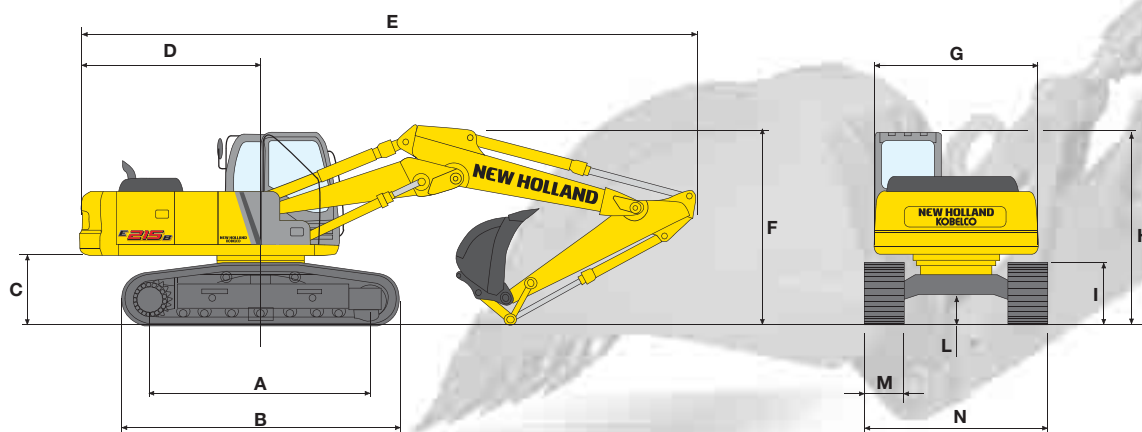
MONOBLOCCO = 5650 mm

BRACCIO PENETRATORE mm		2080	2400	2940	3500
A	mm	9185	9446	9929	10366
A'	mm	8991	9258	9750	10195
B	mm	5840	6160	6700	7260
B'	mm	5620	5954	6519	7082
C	mm	9440	9519	9733	9749
D	mm	6737	6793	7037	7149
E	mm	3679	3559	3544	3478

FORZA DI STRAPPO:					
Benna	daN	15500	15500	15500	15500
Penetratore	daN	15200	13150	10900	9000

CON DISPOSITIVO "POWER BOOST" INSERITO					
Benna	daN	16900	16900	16900	16900
Penetratore	daN	16500	14250	11800	9800





VERSIONI	A	B	C	D	E	F	G	H	I	L
E215BL	3660	4450	1035	2800	(1) 9665	(1) 3015	2500	3030	950	470
E215BEL	3660	4450	1035	2800	(1) 9665	(1) 3015	2500	3030	950	470
E215BLC	3660	4450	1035	2800	(1) 9665	(1) 3015	2500	3030	950	470

(1) Penetratore da 2400 mm

		E215BL				E215BEL				E215BLC			
M - Larghezza suole	mm	600	700	800	900	500	600	700	600	700	800	900	
N - Larghezza massima	mm	2800	2900	3000	3100	2490	2590	2690	2990	3090	3190	3290	
Peso operativo	kg	22350	22660	22890	23160	21740	22010	22280	22500	22770	23040	23310	
Press. specifica sul terreno	bar	0,56	0,45	0,40	0,39	0,61	0,51	0,44	0,52	0,45	0,40	0,36	

PRESTAZIONI DI SCAVO

TRIPLICE ARTICOLAZIONE

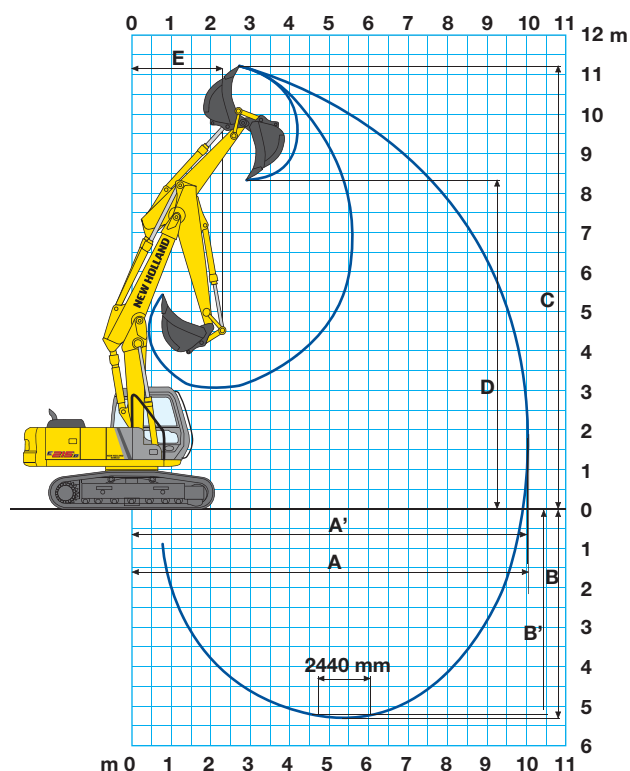
Estensione max = 5740 mm

Estensione min = 4560 mm

BRACCIO PENETRATORE mm		2080	2400	2940	3500
A	mm	9322	9598	10098	10555
A'	mm	9131	9413	9922	10387
B	mm	5590	5891	6417	6932
B'	mm	5467	5775	6310	6832
C	mm	10682	10882	11280	11544
D	mm	7755	7952	8351	8632
E	mm	2929	2742	2524	2695

FORZA DI STRAPPO:					
Benna	daN	15500	15500	15500	15500
Penetratore	daN	15200	13150	10900	9000

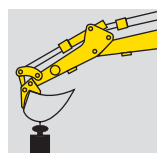
CON DISPOSITIVO "POWER BOOST" INSERITO					
Benna	daN	16900	16900	16900	16900
Penetratore	daN	16500	14250	11800	9800



E215B CAPACITÀ DI SOLLEVAMENTO

Braccio penetratore - 2080 mm

I DATI SONO ESPRESI IN TONNELLATE



SBRACCIO

3,0 m		4,5 m		6,0 m		7,5 m		A SBRACCIO MAX.		DISTANZA mm
FRONTALE	LATERALE	FRONTALE	LATERALE	FRONTALE	LATERALE	FRONTALE	LATERALE	FRONTALE	LATERALE	

E215BEL MONOBLOCCO

ALTEZZA											
+6,0 m				5,8 *	4,6			5,6 *	3,8	6,7	
+4,5 m			7,5 *	7,0 *	6,4 *	4,5		5,1	3,1	7,5	
+3,0 m			9,5 *	6,5	7,3 *	4,3	5,1	3,0	4,6	2,8	7,9
+1,5 m			11,1 *	6,0	7,3	4,0	5,0	2,9	4,5	2,7	8,0
0			11,0	5,8	7,0	3,9	4,9	2,9	4,6	2,7	7,7
-1,5 m	14,7 *	10,7	10,7 *	5,8	6,9	3,8			5,1	3,0	7,2
-3,5 m	14,6 *	11,0	10,6 *	5,9	7,0	3,9			6,3	3,6	6,3
-4,5 m	11,0 *	10,3 *	7,8 *	6,2					6,9 *	5,6	4,8

E215BEL TRIPLICE ARTICOLAZIONE

ALTEZZA											
+6,0 m			6,7 *	6,3 *	5,3 *	4,6			4,5 *	3,7	6,8
+4,5 m	11,8 *	11,0 *	7,7 *	7,1	5,6 *	4,5	4,4 *	3,1	4,2 *	3,1	7,6
+3,0 m			9,7 *	6,5	6,3 *	4,2	4,5 *	3,0	4,1 *	2,7	8,0
+1,5 m			11,2	5,9	7,0 *	3,9	4,8 *	2,9	4,2 *	2,6	8,0
0			10,8	5,6	7,0	3,8	4,9 *	2,8	4,2 *	2,7	7,8
-1,5 m	12,1 *	10,2	10,0 *	5,6	6,9	3,7			4,5	2,8	7,3
-3,5 m			7,5	5,8	5,5	3,8			4,9	3,5	6,4
-4,5 m											

E215BL MONOBLOCCO

ALTEZZA											
+6,0 m				5,8 *	5,2				5,6 *	4,2	6,7
+4,5 m			7,5 *	7,0 *	6,4 *	5,0			5,3	3,5	7,5
+3,0 m			9,5 *	7,3	7,3 *	4,7	5,1	3,4	4,7	3,1	7,9
+1,5 m			11,1 *	6,8	7,3	4,5	5,0	3,3	4,5	3,0	8,0
0			11,1	6,5	7,2	4,3	4,9	3,2	4,6	3,0	7,7
-1,5 m		12,4	11,1	6,4	7,0	4,3			5,1	3,3	7,2
-3,0 m		12,6	10,6 *	6,6	7,2	4,3			6,3	4,1	6,3
-4,5 m	11,0 *	10,3 *	7,8 *	6,9					6,9	6,2	4,8

E215BL TRIPLICE ARTICOLAZIONE

ALTEZZA											
+6,0 m			6,7 *	6,3 *	5,3 *	4,9 *			4,5	4,1	6,8
+4,5 m	11,8 *	11,0 *	7,7 *	7,2 *	5,6 *	4,9	4,4 *	3,4	4,2 *	3,4	7,6
+3,0 m			9,7 *	7,2	6,3 *	4,7	4,5 *	3,3	4,1 *	3,0	8,0
+1,5 m			11,2	6,6	7,0 *	4,4	4,8 *	3,2	4,2 *	2,9	8,0
0			10,9	6,3	7,0	4,3	4,9 *	3,1	4,5	2,9	7,8
-1,5 m	12,1 *	11,3 *	10,0 *	6,3	7,0	4,2			5,0	3,2	7,3
-3,0 m			7,5 *	6,5	5,5 *	4,3			4,5 *	3,9	6,4
-4,5 m											

E215BLC MONOBLOCCO

ALTEZZA											
+6,0 m				5,5 *	5,5 *				5,5 *	4,7	6,7
+4,5 m			7,0 *	7,0 *	6,0 *	5,7			5,6 *	3,9	7,5
+3,0 m			8,9 *	8,3	6,8 *	5,5	5,8	3,8	5,4	3,5	7,9
+1,5 m			10,4 *	7,8	7,6 *	5,2	5,7	3,7	5,2	3,4	8,0
0			11,1 *	7,5	7,7	4,9	5,6	3,6	5,3	3,5	7,7
-1,5 m	13,8 *		10,0 *	7,4	7,7	4,9			5,9	3,8	7,2
-3,5 m	13,7 *		10,0 *	7,5	7,3	5,0			6,8 *	4,6	6,3
-4,5 m	10,3 *	10,3 *	7,3 *	7,3 *					6,8 *	6,7 *	4,8

E215BLC TRIPLICE ARTICOLAZIONE

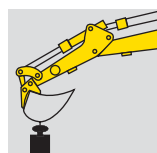
ALTEZZA											
+6,0 m			6,3 *	6,3 *	4,9 *	4,9 *			4,4 *	4,4 *	6,8
+4,5 m	11,0 *	11,0 *	7,2 *	7,2 *	5,3 *	5,3 *	4,2 *	3,9	4,1 *	3,8	7,6
+3,0 m			9,1 *	7,2	5,9 *	5,4	4,3 *	3,8	4,0 *	3,4	8,6
+1,5 m			11,0 *	7,6	6,6 *	5,0	4,6 *	3,7	4,1 *	3,3	8,0
0			10,7 *	7,3	7,3 *	4,9	4,7 *	3,6	4,4 *	3,4	7,8
-1,5 m	11,3 *	11,3 *	9,3 *	7,3	7,1 *	4,8			5,2 *	3,7	7,3
-3,0 m			7,0 *	7,0 *	5,2 *	4,9			4,4 *	4,4 *	6,4
-4,5 m											

I valori sono dichiarati in accordo alle norme ISO 10567 con escavatore equipaggiato con benna. Il carico indicato non supera l'87% della capacità di sollevamento dell' impianto idraulico o il 75% del carico statico di ribaltamento. I dati con asterisco (*) sono limitati dalla potenza idraulica.

CAPACITÀ DI SOLLEVAMENTO

Braccio penetratore - 2400 mm

I DATI SONO ESPRESI IN TONNELLATE



SBRACCIO

3,0 m		4,5 m		6,0 m		7,5 m		A SBRACCIO MAX.		DISTANZA mm
FRONTALE	LATERALE	FRONTALE	LATERALE	FRONTALE	LATERALE	FRONTALE	LATERALE	FRONTALE	LATERALE	

E215BEL MONOBLOCCO

ALTEZZA											
+6,0 m					5,4 *	4,7			4,1 *	3,4	7,2
+4,5 m					6,1 *	4,5	5,2	3,1	4,1 *	2,9	7,8
+3,0 m	14,5 *	12,2	8,9 *	6,6	6,9 *	4,3	5,1	3,0	4,3 *	2,6	8,2
+1,5 m			10,3 *	6,1	7,3	4,0	5,0	2,9	4,2	2,4	8,3
0	8,5 *	7,9 *	11,1	5,9	7,0	3,9	4,9	2,8	4,3	2,4	8,1
-1,5 m	13,5 *	10,8	11,0	5,8	6,9	3,8	4,9	2,8	4,6	2,7	7,6
-3,0 m	15,6 *	11,0	11,0 *	5,8	7,0	3,8			5,6	3,3	6,8
-4,5 m	12,2 *	11,3	8,7 *	6,0					6,7 *	4,7	5,4

E215BEL TRIPLICE ARTICOLAZIONE

ALTEZZA											
+6,0 m			6,4 *	6,0 *	5,1 *	4,6			3,9 *	3,3	7,6
+4,5 m	10,5 *	9,8 *	7,2 *	6,7 *	5,4 *	4,5	4,1 *	3,1	3,8 *	2,8	8,0
+3,0 m			9,0 *	6,6	5,9 *	4,3	4,3 *	3,0	3,8 *	2,4	8,3
+1,5 m			11,3	6,0	6,8 *	4,0	4,6 *	2,9	3,8 *	2,3	8,4
0	8,3 *	7,7 *	10,9	5,7	7,0	3,8	4,9	2,8	4,1 *	2,3	8,2
-1,5 m	13,1 *	10,3	10,6 *	5,6	6,9	3,7	4,8	2,7	4,5	2,7	7,7
-3,0 m			8,1	5,8	5,8	3,8			4,4 *	3,1	6,8
-4,5 m											

E215BL MONOBLOCCO

ALTEZZA											
+6,0 m				5,0 *	5,4 *	5,0 *			4,1 *	3,8	7,2
+4,5 m				5,7 *	6,1 *	5,0	5,2	3,5	4,1 *	3,2	7,8
+3,0 m	14,5 *	13,6 *	8,9 *	7,4	6,9 *	4,7	5,1	3,4	4,3 *	2,9	8,2
+1,5 m			10,8 *	6,9	7,3	4,5	5,0	3,3	4,2	2,8	8,3
0	8,5 *	7,9 *	11,2	6,6	7,2	4,3	4,9	3,2	4,3	2,8	8,1
-1,5 m	13,5 *	12,5	11,1	6,5	7,0	4,3	4,9	3,1	4,7	3,0	7,6
-3,0 m	15,6 *	12,7	11,0 *	6,6	7,0	4,3			5,7	3,7	6,8
-4,5 m	12,2 *	11,3	8,7 *	6,8					6,7 *	5,2	5,4

E215BL TRIPLICE ARTICOLAZIONE

ALTEZZA											
+6,0 m			6,4 *	6,0 *	5,1 *	4,7 *			3,9 *	3,7	7,6
+4,5 m	10,5 *	9,8 *	7,2 *	6,7 *	5,4 *	4,9	4,1 *	3,4	3,8 *	3,1	8,0
+3,0 m			9,0 *	7,3	5,9 *	4,7	4,3 *	3,3	3,8 *	2,8	8,3
+1,5 m			11,4	6,7	6,8 *	4,4	4,6 *	3,2	3,8 *	2,7	8,4
0	8,3 *	7,7 *	11,0	6,4	7,0	4,3	4,9 *	3,1	4,1 *	2,7	8,2
-1,5 m	13,1 *	10,3	10,6 *	6,4	7,0	4,2	4,9	3,1	4,5	3,0	7,7
-3,0 m			8,3 *	6,5	6,1	4,2			4,4 *	3,5	6,8
-4,5 m											

E215BLC MONOBLOCCO

ALTEZZA											
+6,0 m				6,0 *	5,7				5,1 *	4,9	6,8
+4,5 m			7,0 *	7,0 *	7,2 *	5,6	5,0 *	3,9	5,2 *	3,9	7,5
+3,0 m			8,8 *	8,3	7,4 *	5,5	5,7	3,8	5,3	3,6	7,9
+1,5 m			10,4 *	7,8	7,8	5,1	5,6	3,7	5,1	3,5	8,0
0	7,1 *	7,1 *	11,1 *	7,3	7,7	5,0	5,6	3,6	5,2	3,5	7,7
-1,5 m	13,8 *	13,5 *	10,0 *	7,2	7,6	4,9			5,9	3,8	7,2
-3,0 m	13,7 *	13,7 *	9,9 *	7,3	7,5 *	5,0			7,0 *	4,6	6,9
-4,5 m	10,3 *	10,5 *	7,3 *	7,3					6,8 *	6,7 *	4,7

E215BLC TRIPLICE ARTICOLAZIONE

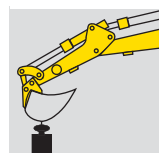
ALTEZZA											
+6,0 m			6,0 *	6,0 *	4,7 *				3,8 *	3,8 *	7,6
+4,5 m	9,8 *	9,8 *	6,7 *	6,7 *	5,0 *	5,0	3,9 *	3,8	3,7 *	3,5	8,0
+3,0 m			8,4 *	8,3	5,6 *	5,4	4,1 *	3,8	3,7 *	3,2	8,3
+1,5 m			10,9 *	7,7	6,4 *	5,2	4,4 *	3,7	3,7 *	3,1	8,4
0	7,7 *	7,7 *	10,9 *	7,4	7,2 *	4,9	4,7 *	3,6	4,0 *	3,1	8,2
-1,5 m	12,3 *		9,9 *	7,3	7,4 *	4,8	4,8 *	3,5	4,5 *	3,4	7,7
-3,5 m			7,7 *	7,5	5,7	4,9			4,3 *	4,0	6,8
-4,5 m											

I valori sono dichiarati in accordo alle norme ISO 10567 con escavatore equipaggiato con benna. Il carico indicato non supera l'87% della capacità di sollevamento dell' impianto idraulico o il 75% del carico statico di ribaltamento. I dati con asterisco (*) sono limitati dalla potenza idraulica.

E215B CAPACITÀ DI SOLLEVAMENTO

Braccio penetratore - 2940 mm

I DATI SONO ESPRESI IN TONNELLATE



SBRACCIO

3,0 m		4,5 m		6,0 m		7,5 m		A SBRACCIO MAX.		DISTANZA mm
FRONTALE	LATERALE	FRONTALE	LATERALE	FRONTALE	LATERALE	FRONTALE	LATERALE	FRONTALE	LATERALE	

E215BEL MONOBLOCCO

ALTEZZA	3,0 m		4,5 m		6,0 m		7,5 m		A SBRACCIO MAX.		DISTANZA mm
	FRONTALE	LATERALE	FRONTALE	LATERALE	FRONTALE	LATERALE	FRONTALE	LATERALE	FRONTALE	LATERALE	
+6,0 m							3,5 *	3,2	2,7 *	2,7 *	7,7
+4,5 m					5,4 *	4,6	5,0 *	3,2	2,7 *	2,6	8,4
+3,0 m	12,2 *	11,4 *	8,0 *	6,8	6,4 *	4,3	5,1	3,0	2,9 *	2,2	8,8
+1,5 m	9,8 *	9,2 *	10,1 *	6,2	7,3	4,1	5,0	2,9	3,2 *	2,1	8,8
0	9,5 *	8,9 *	11,1	5,9	7,0	3,9	4,8	2,8	3,6 *	2,9	8,6
-1,5 m	12,7 *	10,6	10,9	5,7	6,9	3,7	4,8	2,7	4,2	2,3	8,2
-3,5 m	16,5 *	10,8	11,0	5,7	6,9	3,7			4,8	2,8	7,4
-4,5 m	13,8 *	11,1	9,7 *	5,9	6,8 *	3,9			6,4 *	4,1	6,1

E215BEL TRIPLICE ARTICOLAZIONE

ALTEZZA	3,0 m		4,5 m		6,0 m		7,5 m		A SBRACCIO MAX.		DISTANZA mm
	FRONTALE	LATERALE	FRONTALE	LATERALE	FRONTALE	LATERALE	FRONTALE	LATERALE	FRONTALE	LATERALE	
+6,0 m			5,7 *	5,4 *	4,7 *	4,4 *	3,7 *	3,2	2,6 *	2,6 *	7,8
+4,5 m	6,9 *	6,5 *	6,6 *	6,2 *	5,0 *	4,5	3,9 *	3,1	2,6 *	2,4	8,5
+3,0 m	14,7 *	12,5	8,1 *	6,7	5,6 *	4,3	4,1 *	3,0	2,6 *	2,2	8,8
+1,5 m	9,7 *	9,2 *	11,0 *	6,1	6,4 *	4,0	4,4 *	2,8	2,8 *	2,4	8,9
0	9,2 *	8,5 *	11,0	5,7	7,0	3,8	4,7 *	2,7	3,2 *	2,1	8,7
-1,5 m	12,3 *	10,2	10,9	5,6	6,9	3,7	4,8	2,7	3,8 *	2,2	8,3
-3,0 m	12,0 *	10,6	9,1 *	5,7	6,8 *	3,7			4,4 *	2,7	7,5
-4,5 m											

E215BL MONOBLOCCO

ALTEZZA	3,0 m		4,5 m		6,0 m		7,5 m		A SBRACCIO MAX.		DISTANZA mm
	FRONTALE	LATERALE	FRONTALE	LATERALE	FRONTALE	LATERALE	FRONTALE	LATERALE	FRONTALE	LATERALE	
+6,0 m							3,5 *	3,4 *	2,7 *	2,7 *	7,7
+4,5 m					5,4 *	5,0 *	5,0 *	3,5	2,7 *	2,7 *	8,4
+3,0 m	12,2 *	11,4 *	8,0 *	7,5 *	6,4 *	4,8	5,1	3,4	2,9 *	2,6	8,8
+1,5 m	9,8 *	9,2 *	10,1 *	6,9	7,4	4,5	5,0	3,3	3,2 *	2,4	8,8
0	9,5 *	8,9 *	11,2	6,6	7,2	4,3	4,9	3,1	3,6 *	2,4	8,6
-1,5 m	12,7 *	11,8 *	11,0	6,4	6,9	4,2	4,8	3,1	4,2	2,7	8,2
-3,5 m	16,5 *	12,4	11,0	6,4	6,9	4,2			4,9	3,2	7,4
-4,5 m	13,8 *	12,8	9,7 *	6,6	6,8 *	4,3			6,4 *	4,2	6,1

E215BL TRIPLICE ARTICOLAZIONE

ALTEZZA	3,0 m		4,5 m		6,0 m		7,5 m		A SBRACCIO MAX.		DISTANZA mm
	FRONTALE	LATERALE	FRONTALE	LATERALE	FRONTALE	LATERALE	FRONTALE	LATERALE	FRONTALE	LATERALE	
+6,0 m			5,7 *	5,4 *	4,7 *	4,4 *	3,7 *	3,5	2,6 *	2,6 *	7,8
+4,5 m	6,9 *	6,5 *	6,6 *	6,2 *	5,1 *	4,7 *	3,9 *	3,4	2,6 *	2,6 *	8,5
+3,0 m	14,7 *	13,8 *	8,1 *	7,5	5,6 *	4,7	4,1 *	3,3	2,6 *	2,4	8,8
+1,5 m	9,8 *	9,2 *	11,0 *	6,8	6,4 *	4,5	4,4 *	3,2	2,8 *	2,3	8,9
0	9,2 *	8,7 *	11,1	6,5	7,0	4,2	4,7 *	3,1	3,2 *	2,3	8,7
-1,5 m	12,3 *	11,5 *	11,0 *	6,4	6,9	4,1	4,8	3,0	3,8 *	2,6	8,3
-3,0 m	12,0 *	11,2 *	9,1 *	6,4	6,8 *	4,2			4,4 *	3,0	7,5
-4,5 m											

E215BLC MONOBLOCCO

ALTEZZA	3,0 m		4,5 m		6,0 m		7,5 m		A SBRACCIO MAX.		DISTANZA mm
	FRONTALE	LATERALE	FRONTALE	LATERALE	FRONTALE	LATERALE	FRONTALE	LATERALE	FRONTALE	LATERALE	
+6,0 m							3,4 *	3,4 *	2,7 *	2,6 *	7,7
+4,5 m					5,0 *	5,0 *	4,8 *	3,9	2,7 *	2,6 *	8,4
+3,0 m	11,4 *	11,4 *	7,5 *	7,5 *	6,0 *	5,5	5,3 *	3,8	2,9 *	2,8 *	8,8
+1,5 m	9,2 *	9,2 *	9,5 *	7,9	7,0 *	5,2	5,6	3,7	3,1 *	2,8	8,8
0	8,9 *	8,9 *	10,7 *	7,5	7,7	4,9	5,5	3,6	3,5 *	2,8	8,6
-1,5 m	11,8 *	11,8 *	11,1 *	7,4	7,6	4,8	5,5	3,5	4,3 *	3,0	8,2
-3,0 m	15,5 *	14,6	10,6 *	7,4	7,6	4,8			5,6	3,5	7,4
-4,5 m	12,9 *	12,8	9,1 *	7,6	6,4 *	4,9			6,3 *	4,7	6,1

E215BLC TRIPLICE ARTICOLAZIONE

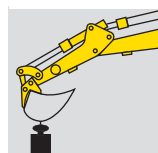
ALTEZZA	3,0 m		4,5 m		6,0 m		7,5 m		A SBRACCIO MAX.		DISTANZA mm
	FRONTALE	LATERALE	FRONTALE	LATERALE	FRONTALE	LATERALE	FRONTALE	LATERALE	FRONTALE	LATERALE	
+6,0 m			5,4 *	5,4 *	4,4 *	4,4 *	3,6 *	3,6 *	2,6 *	2,5 *	7,8
+4,5 m	6,5 *	6,5 *	6,2 *	6,2 *	4,7 *	4,7 *	3,7 *	3,7 *	2,6 *	2,5 *	8,5
+3,0 m	13,8 *	13,8 *	7,6 *	7,6 *	5,3 *	5,3 *	3,9 *	3,8	2,6 *	2,5 *	8,8
+1,5 m	9,2 *	9,2 *	10,3 *	7,8	6,0 *	5,2	4,2 *	3,6	2,8 *	2,7 *	8,9
0	8,7 *	8,7 *	11,0 *	7,4	6,9 *	4,9	4,5 *	3,5	3,1 *	2,7	8,7
-1,5 m	11,5 *	11,5 *	10,3 *	7,3	7,5 *	4,8	4,7 *	3,5	3,7 *	2,9	8,3
-3,0 m	11,2 *	11,2 *	8,5 *	7,4	6,4 *	4,8			4,3 *	3,4	7,5
-4,5 m											

I valori sono dichiarati in accordo alle norme ISO 10567 con escavatore equipaggiato con benna. Il carico indicato non supera l'87% della capacità di sollevamento dell' impianto idraulico o il 75% del carico statico di ribaltamento. I dati con asterisco (*) sono limitati dalla potenza idraulica.

CAPACITÀ DI SOLLEVAMENTO

Braccio penetratore - 3500 mm

I DATI SONO ESPRESI IN TONNELLATE



SBRACCIO

3,0 m		4,5 m		6,0 m		7,5 m				DISTANZA mm
FRONTALE	LATERALE	FRONTALE	LATERALE	FRONTALE	LATERALE	FRONTALE	LATERALE	FRONTALE	LATERALE	

E215BEL MONOBLOCCO

ALTEZZA											
+6,0 m							3,9 *	3,2	2,5 *	2,4 *	8,2
+4,5 m							4,5 *	3,2	2,6 *	2,3	8,6
+3,0 m			7,0 *	6,6 *	5,7 *	4,3	5,0 *	3,0	2,7 *	2,1	9,1
+1,5 m	15,3 *	11,5	9,4 *	6,3	6,9 *	4,1	4,9	2,9	2,9 *	2,0	9,2
0	11,2 *	10,5 *	11,0 *	5,8	7,0	3,8	4,8	2,7	3,4 *	2,0	9,0
-1,5 m	12,9 *	10,5	12,9 *	5,6	6,8	3,9	4,7	2,7	3,8	2,1	8,6
-3,0 m	16,6 *	10,6	16,6 *	5,6	6,8	3,6	4,7	2,6	4,4	2,4	7,8
-4,5 m	15,1 *	10,8	15,1 *	5,7	6,8	3,7			5,7	3,4	6,6

E215BEL TRIPLICE ARTICOLAZIONE

ALTEZZA											
+6,0 m					4,3 *	4,0 *	3,5 *	3,2	2,4 *	2,3 *	8,3
+4,5 m			5,7 *	5,4 *	4,6 *	4,3 *	3,6 *	3,1	2,4 *	2,2	8,9
+3,0 m	11,4 *	10,7 *	7,2 *	6,7 *	5,2 *	4,3	3,9 *	3,0	2,5 *	2,0	9,2
+1,5 m	16,9 *	11,0	9,6 *	6,2	5,9 *	4,0	4,2 *	2,8	2,7 *	1,9	9,3
0	11,0 *	10,1	11,0	5,7	6,8 *	3,7	4,5 *	2,7	3,0 *	1,9	9,1
-1,5 m	12,5 *	10,0	10,8	5,5	6,8	3,6	4,7	2,6	3,6 *	2,0	8,7
-3,0 m	13,6 *	10,3	9,9 *	5,5	6,8	3,6	4,7	2,6	4,2	2,3	7,9
-4,5 m			7,2 *	5,7	5,2 *	3,7			4,0 *	2,9	6,7

E215BL MONOBLOCCO

ALTEZZA											
+6,0 m							3,9 *	3,6	2,5 *	2,4 *	8,2
+4,5 m							4,5 *	3,5	2,6 *	2,6 *	8,6
+3,0 m			7,0 *	6,6 *	5,7 *	4,8	5,0 *	3,4	2,7 *	2,3	9,1
+1,5 m	15,3 *	13,3	9,4 *	7,0	6,9 *	4,5	5,0	3,2	2,9 *	2,2	9,2
0	11,2 *	10,5 *	11,0 *	6,6	7,0	4,3	4,8	3,1	3,4 *	2,2	9,0
-1,5 m	12,9 *	12,1 *	12,9 *	6,4	6,9	4,1	4,7	3,0	3,8	2,4	8,6
-3,0 m	16,6 *	12,2	16,6 *	6,3	6,8	4,1	4,7	3,0	4,4	2,8	7,8
-4,5 m	15,1 *	12,5	15,1 *	6,4	6,9	4,2			5,7	3,6	6,6

E215BL TRIPLICE ARTICOLAZIONE

ALTEZZA											
+6,0 m					4,3 *	4,0 *	3,5 *	3,4 *	2,4 *	2,3 *	8,3
+4,5 m			5,7 *	5,4 *	4,6 *	4,3 *	3,6 *	3,4	2,4 *	2,3 *	8,9
+3,0 m	11,4 *	10,7 *	7,2 *	6,7 *	5,2 *	4,8 *	3,9 *	3,3	2,5 *	2,2	9,2
+1,5 m	16,9 *	12,6	9,6 *	6,9	5,9 *	4,5	4,2 *	3,2	2,7 *	2,1	9,3
0	11,0 *	10,3 *	11,1	6,4	6,8 *	4,2	4,5 *	3,0	3,0 *	2,1	9,1
-1,5 m	12,5 *	11,6	10,9	6,2	6,8	4,1	4,7 *	2,9	3,6 *	2,3	8,7
-3,0 m	13,6 *	11,9	9,9 *	6,2	6,8	4,0	4,7	2,9	4,2 *	2,7	7,9
-4,5 m			7,2 *	6,4	5,2 *	4,1			4,0 *	3,2	6,7

E215BLC MONOBLOCCO

ALTEZZA											
+6,0 m							3,7 *	3,7 *	2,5 *	2,4 *	8,2
+4,5 m							4,3 *	4,0	2,6 *	2,6 *	8,6
+3,0 m			6,6 *	6,6 *	5,4 *	5,4 *	4,8 *	3,8	2,7 *	2,7 *	9,1
+1,5 m	14,3 *	14,3 *	8,8 *	8,0	6,5 *	5,2	5,4 *	3,7	2,9 *	2,7	9,2
0	10,5 *	10,5 *	10,3 *	7,5	7,4 *	4,9	5,5	3,5	3,3 *	2,7	9,0
-1,5 m	12,1 *	12,1 *	12,1 *	7,3	7,5	4,7	5,4	3,4	4,0 *	2,8	8,6
-3,0 m	15,6 *	14,3	15,6 *	7,3	7,5	4,7	5,4	3,4	5,0	3,3	7,8
-4,5 m	14,1 *	14,1 *	14,1 *	7,4	7,0 *	4,8			6,1 *	4,2	6,6

E215BLC TRIPLICE ARTICOLAZIONE

ALTEZZA											
+6,0 m					4,0 *	4,0 *	3,4 *	3,4 *	2,4 *	2,3 *	8,3
+4,5 m			5,4 *	5,4 *	4,3 *	4,3 *	3,5 *	3,5 *	2,4 *	2,3 *	8,9
+3,0 m	10,7 *	10,7 *	6,7 *	6,7 *	4,8 *	4,8 *	3,7 *	3,7 *	2,5 *	2,4 *	9,2
+1,5 m	15,9 *	14,7 *	9,0 *	7,9	5,6 *	5,2	4,0 *	3,6	2,7 *	2,6	9,3
0	10,3 *	10,3 *	10,8 *	7,4	6,4 *	4,8	4,3 *	3,5	3,0 *	2,6	9,1
-1,5 m	11,7 *	11,7 *	10,5 *	7,2	7,2 *	4,7	4,5 *	3,4	3,5 *	2,7	8,7
-3,0 m	12,8 *	12,8 *	9,3 *	7,2	6,8 *	4,7	4,6 *	3,4	4,1 *	3,1	7,9
-4,5 m			6,7 *	6,7 *	4,8 *	4,7			3,9 *	3,7	6,7

I valori sono dichiarati in accordo alle norme ISO 10567 con escavatore equipaggiato con benna. Il carico indicato non supera l'87% della capacità di sollevamento dell'impianto idraulico o il 75% del carico statico di ribaltamento. I dati con asterisco (*) sono limitati dalla potenza idraulica.

NEW HOLLAND: LA FORZA DI UN MARCHIO GLOBALE

L'offerta New Holland comprende una **gamma completa con 13 famiglie di prodotti e 80 modelli base** suddivisi in **Compact Line** e in **Heavy Line**. In tutti i mercati principali (**Europa, Nord America e Sud America, Africa, Asia e Medio Oriente**), New Holland opera con la stessa tecnologia e utilizza lo stesso logo e lo stesso marchio. Le macchine New Holland sono **robuste, sicure e produttive**, concepite espressamente per aiutare il cliente a sviluppare il proprio business. **I concessionari New Holland sono i nostri partner ideali**, svolgendo un ruolo importante a sostegno del marchio nelle aree geografiche di loro competenza, attraverso un rapporto di stretta collaborazione professionale con il cliente.

La forza di New Holland nasce anche **dall'alleanza globale con Kobelco**, leader mondiale nella tecnologia degli escavatori idraulici.



PRESSO IL VOSTRO CONCESSIONARIO DI FIDUCIA

Le informazioni contenute in questa brochure sono esclusivamente di carattere generale. La società NEW HOLLAND KOBELCO CONSTRUCTION MACHINERY S.p.A., periodicamente e in qualsiasi momento, per ragioni tecniche o di altra natura, si riserva il diritto di modificare i dettagli o le caratteristiche del prodotto descritto nella brochure. Le immagini non si riferiscono necessariamente a prodotti in condizioni standard. Le dimensioni, le capacità e i pesi riportati nella brochure, come anche gli eventuali dati di conversione utilizzati, sono approssimati e sono soggetti a variazioni nell'ambito delle normali tecniche di produzione.

Published by NEW HOLLAND KOBELCO CONSTRUCTION MACHINERY S.p.A.
Printed in Italy - LEADER Firenze - Cod. 73301 222IT - Stampato 09/08

Printed on recycled paper
CoC-FSC 000010 CQ Mixed sources



FIAT
GROUP



www.newholland.com