



# NEW HOLLAND

## E485B

NEW HOLLAND KOBELCO



E485B-LCH    E485B-BEH

POTENZA NETTA MOTORE

258 kW - 351 CV

PESO OPERATIVO (MAX)

50250 kg    49600 kg

CAPACITÀ BENNE

1,6 - 2,2 m<sup>3</sup>    1,6 - 2,6 m<sup>3</sup>



**NEW HOLLAND**

CONSTRUCTION

BUILT AROUND YOU

# E485B

## CARATTERISTICHE TECNICHE



### MOTORE FASE IIIA

Potenza netta al volano (ECE R120) .....258 kW/351 CV  
Regime di taratura.....1850 giri/min  
Marca e modello .....HINO EB-P11C-UP  
Tipo.....Diesel, Common Rail, iniezione diretta,sovralimentato ed intercooler  
Cilindrata totale.....10,5 l  
Numero cilindri .....6  
Alesaggio x corsa .....120 x 145 mm  
Coppia massima a 1400 giri/min .....1400 Nm  
**Filtri olio motore in posizione remota** per una agevole sostituzione.  
**Controllo elettronico del regime motore** tramite selettore a manopola.  
**Selettore di ritorno automatico** al regime minimo con comandi in neutro **"Auto-Idling"**  
**Avviamento a -25°** di temperatura esterna in allestimento standard  
*Il motore è conforme alle prescrizioni della Direttiva Europea 97/68/CE (2004/26/CE)*



### IMPIANTO ELETTRICO

Tensione di funzionamento .....24 V  
Alternatore .....60 A  
Motorino d'avviamento .....6 kW  
Batterie in serie, senza manutenzione.....2  
Capacità.....160 Ah



### IMPIANTO IDRAULICO

**Distributore principale riprogettato** con un secondo cassetto per il penetratore e nuove funzioni di sicurezza.  
**Sistema H.A.O.A. (Hydrotronic Active Operation Aid)** per la migliore resa idraulica in base alle esigenze dell'operatore e dell'applicazione.  
**Dispositivo E.S.S.C. (Engine Speed Sensing Control)** per sfruttare appieno la potenza idraulica installata.  
**Comando D.O.C. (Dipper Optimised Control)** che sfrutta un secondo cassetto dedicato del distributore e il sistema conflus.  
**Dispositivo C.P.B. (Continuous Power Boost)** per consentire all'operatore di utilizzare la massima potenza disponibile per tutto il tempo necessario.  
**Processore A.E.P. (Advanced Electronic Processor)** che interagisce con l'operatore per selezionare e monitorare i principali parametri di lavoro, i programmi di manutenzione, il sistema di autodiagnosi e i dati operativi memorizzati, grazie al nuovo monitor dotato di display più grande e indicatori analogici.

#### Due modalità di lavoro:

- **S** = per le normali operazioni di scavo
- **H** = quando è necessaria la massima potenza

#### Due modalità per attrezzi speciali:

- **A** = per gli attrezzi che richiedono un impianto a due vie
- **B** = per gli attrezzi che utilizzano un impianto a una via (ad esempio i martelli demolitori)

**Dispositivo di raddoppio della portata nell'allestimento di serie e valvola deviatrice azionata automaticamente** selezionando A.  
**Pulsante di scarico della pressione nelle tubazioni** per semplificare il cambio delle attrezzature senza fuoriuscita di olio.

**Filtro idraulico ultrafine (8 micron)** per assicurare una filtrazione ottimale e per contribuire ad estendere gli intervalli di sostituzione dell'olio

Pompe principali:  
due a portata variabile con regolazione elettronica delle portate; con i comandi in neutro, le pompe si portano automaticamente in posizione di cilindrata "0"

Portata max. ....2 x 370 l/min  
Pompa di alimentazione ad ingranaggi del circuito di pilotaggio  
Portata max. ....30 l/min

Pressione max. di esercizio:

Attrezzatura .....31,4 MPa  
Power Boost .....34,3 MPa  
Traslazione .....34,3 MPa  
Rotazione .....25,0 MPa  
Cilindri idraulici .....a doppio effetto  
- Sollevamento (2) - Diametro x corsa .....170 x 1590 mm  
- Penetrazione (1) - Diametro x corsa .....190 x 1970 mm  
- Benna (1) - Diametro x corsa .....170 x 1300 mm



### TRASMISSIONE

Tipo .....idrostatica a due velocità  
Motori.....a pistoni assiali, a doppia cilindrata del tipo a scomparsa nei carrelli cingoli  
Freni .....automatici a dischi  
Riduttori finali .....epicicloidali in bagno d'olio  
Max. pendenza superabile .....70% (35°) in continuo  
Velocità di traslazione:  
lenta .....da 0 a 3,5 km/h  
veloce .....da 0 a 5,6 km/h  
Forza di trazione.....430 kN

**Dispositivo "Automatic DownShift"**: con selettore in posizione "veloce" in caso di necessità di maggiore forza di trazione porta in posizione di massima cilindrata i motori di traslazione.



### ROTAZIONE TORRETTA

Motori di rotazione .....due, a pistoni assiali  
Freno di rotazione.....a disco in bagno d'olio con inserimento automatico e sblocco idraulico  
Riduttori finali .....epicicloidali in bagno d'olio  
Ralla .....in bagno di grasso  
Velocità di rotazione .....8,0 giri/min



### CABINA E COMANDI

Tettuccio superiore trasparente.  
Climatizzazione automatica di serie.  
Comandi .....pilotati  
Due leve a percorso incrociato azionano tutti i movimenti dell'attrezzatura e la rotazione della torretta.  
Due pedali con leve azionano tutti i movimenti dei cingoli compresa la controrotazione.  
Una leva di sicurezza neutralizza completamente il circuito di pilotaggio.



### CARRELLI E CINGOLATURA

Tipo .....a carreggiata variabile  
Sottocarro con disegno ad "X"  
Catenaria HD rinforzata con boccole a tenuta  
Passo maglia.....229 mm

	E485B-LCH	E485B-BEH
Rulli di appoggio (per parte)	9	
Rulli di sostegno (per parte)	3	
Lunghezza dei cingoli al suolo (mm)	4400	
Carreggiata min. (mm)	2390	
Carreggiata max. (mm)	2890	
Suole disponibili (mm)	600-700	800-900

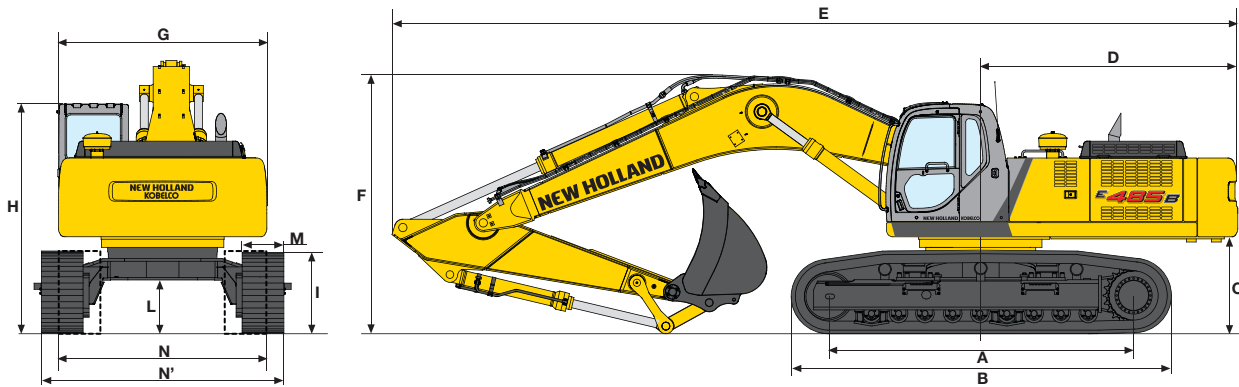


### RIFORNIMENTO

litri  
Olio di lubrificazione .....50  
Anticongelante.....41  
Gasolio .....633  
Impianto idraulico .....555

# E485B-LCH

DIMENSIONI (mm) - PESI OPERATIVI



VERSIONE	A	B	C	D	E	F	G	H	I	L
					(1) 12100	(1) 3500				
<b>E485B-LCH</b>	4400	5460	1460	3700	(2) 12080	(2) 3520	3000	3430	1220	740
					(3) 12070	(3) 3500				

Penetratore da: (1) 2900 mm - (2) 3450 - (3) 4040 mm

	E485B-LCH				
<b>M - Larghezza suole</b>	mm	600	700	800	900
<b>N - Larghezza minima</b>	mm	2990	3090	3190	3290
<b>N' - Larghezza massima</b>	mm	3490	3590	3690	3790
<b>Peso operativo</b>	kg	48600	49150	49700	50250
<b>Press. specifica sul terreno</b>	bar	0,90	0,78	0,70	0,62

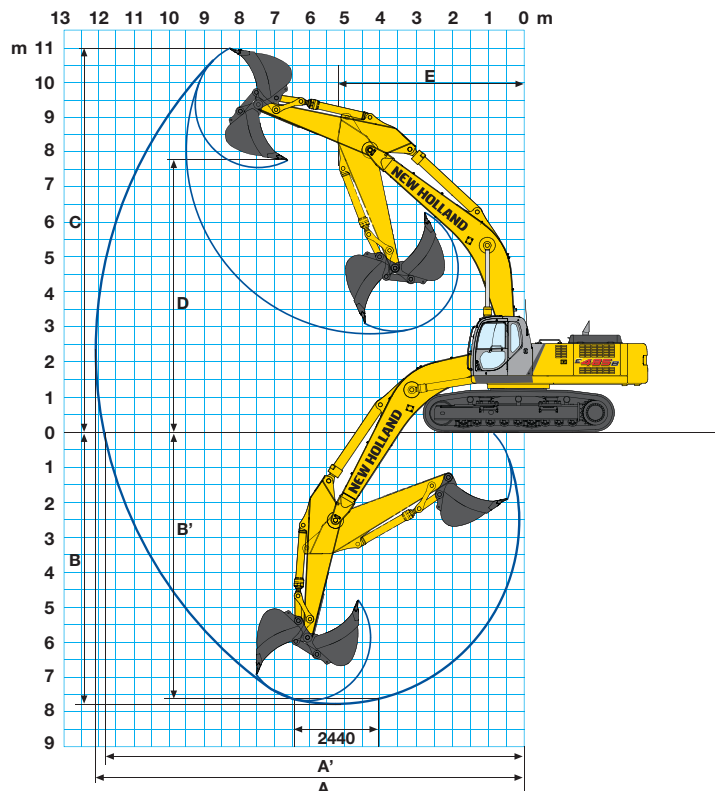
## PRESTAZIONI DI SCAVO

MONOBLOCCO = 7000 mm

BRACCIO PENETRATORE		2900	3450	4040
<b>A</b>	mm	11540	12060	12560
<b>A'</b>	mm	11280	11810	12320
<b>B</b>	mm	7140	7690	8280
<b>B'</b>	mm	6974	7540	8150
<b>C</b>	mm	10730	10990	11050
<b>D</b>	mm	7400	7650	7740
<b>E</b>	mm	5240	5170	5190

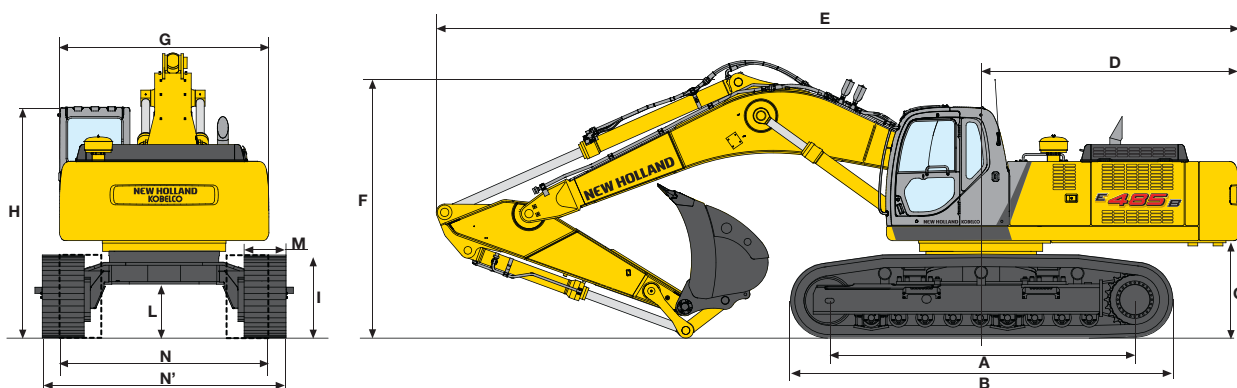
FORZA DI STRAPPO:				
<b>BENNA</b>	daN	24800	24800	24800
<b>PENETRATORE</b>	daN	22640	19985	17945

CON DISPOSITIVO POWER BOOST INSERITO				
<b>BENNA</b>	daN	27000	27000	27000
<b>PENETRATORE</b>	daN	24780	21820	19580



# E485B-BEH

DIMENSIONI (mm) - PESI OPERATIVI



VERSIONE	A	B	C	D	E	F	G	H	I	L
E485B-BEH	4400	5460	1460	3700	11500	3830	3000	3430	1220	740

		E485B - BEH			
M - Larghezza suole	mm	600	700	800	900
N - Larghezza minima	mm	2990	3090	3190	3290
N' - Larghezza massima	mm	3490	3590	3690	3790
Peso operativo	kg	47950	48500	49050	49600
Press. specifica sul terreno	bar	0,89	0,77	0,68	0,61

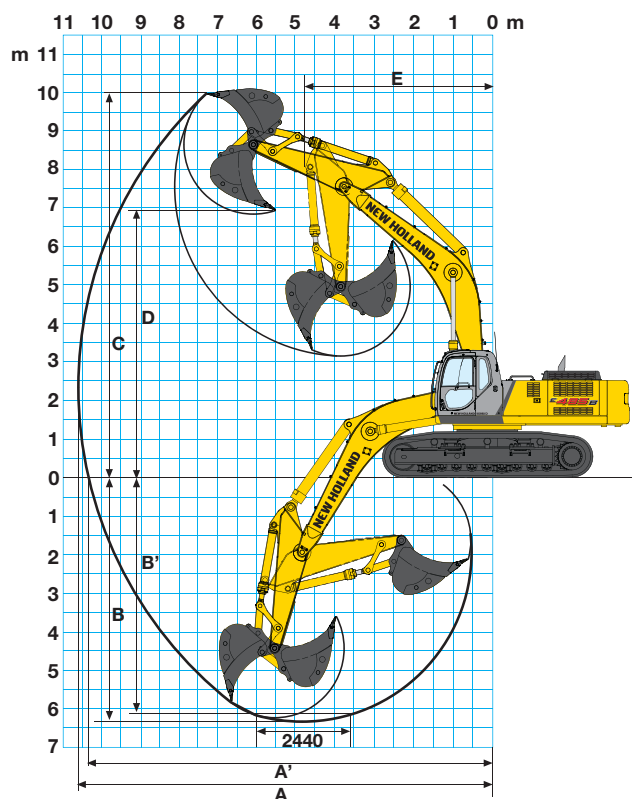
## PRESTAZIONI DI SCAVO

BEH - MONOBLOCCO = 6300 mm

BRACCIO PENETRATORE		2600
A	mm	10610
A'	mm	10350
B	mm	6260
B'	mm	6085
C	mm	10150
D	mm	6940
E	mm	4720

FORZA DI STRAPPO:		
BENNA	daN	25390
PENETRATORE	daN	23250

CON DISPOSITIVO POWER BOOST INSERITO		
BENNA	daN	27740
PENETRATORE	daN	25390



# E485B

## CAPACITÀ DI SOLLEVAMENTO

I DATI SONO ESPRESI IN TONNELLATE

SBRACCIO	3,0 m		4,5 m		6,0 m		7,5 m		9,0 m		A SBRACCIO MAX		DISTANZA m
	FRONTALE	LATERALE	FRONTALE	LATERALE	FRONTALE	LATERALE	FRONTALE	LATERALE	FRONTALE	LATERALE	FRONTALE	LATERALE	

### E485BLCH BRACCIO PENETRATORE 2900 mm

ALTEZZA													
+7,5 m													
+6,0 m							8,9 *	8,9 *	8,4 *	7,9	8,4 *	7,4	9,3
+4,5 m			16,3 *	16,3 *	12,0 *	12,0 *	10,0 *	10,0 *	8,4 *	7,7	8,5 *	6,7	9,8
+3,0 m			20,4 *	20,4 *	14,1 *	14,0	11,1 *	10,0	9,4 *	7,5	8,8 *	6,3	10,0
+1,5 m			14,8 *	14,8 *	15,7 *	13,3	12,1 *	9,6	10,0 *	7,3	9,1 *	6,2	9,9
0 m			18,7 *	18,7 *	16,5 *	13,0	12,7 *	9,3	10,4 *	7,1	9,5 *	6,4	9,7
-1,5 m	14,3	14,3 *	22,3 *	20,2	16,5 *	12,9	12,8 *	9,2	10,2 *	7,1	10,0 *	6,9	9,1
-3,0 m	23,1 *	23,1 *	20,7 *	20,5	15,7 *	13,0	12,1 *	9,3			10,5 *	8,0	8,3
-4,5 m	23,5 *	23,5 *	17,7 *	17,7 *	13,5 *	13,3					10,8 *	10,5	7,1
-6,0 m													

### E485BLCH BRACCIO PENETRATORE 3450 mm

ALTEZZA													
+7,5 m									7,5 *	7,5 *	6,8 *	6,8 *	9,2
+6,0 m							8,2 *	8,2 *	7,7 *	7,7 *	6,8 *	6,7	9,9
+4,5 m					11,0 *	11,0 *	9,3 *	9,3 *	8,3 *	7,8	6,9 *	6,1	10,3
+3,0 m			18,8 *	18,8 *	13,2 *	13,2 *	10,5 *	10,0	8,9 *	7,5	7,3	5,7	10,5
+1,5 m			18,2 *	18,2 *	15,0 *	13,4	11,6 *	9,6	9,6 *	7,2	8,0 *	5,6	10,5
0 m	7,0 *	7,0 *	19,1 *	19,1 *	16,1 *	12,9	12,4 *	9,3	10,1 *	7,0	8,8 *	5,8	10,2
-1,5 m	13,0 *	13,0 *	22,6 *	20,0	16,4 *	12,7	12,7 *	9,1	10,2 *	6,9	9,2 *	6,2	9,7
-3,0 m	19,9 *	19,9 *	21,4 *	20,2	15,9 *	12,7	12,3 *	9,1			9,6 *	7,1	9,0
-4,5 m	26,3 *	26,3 *	19,0 *	19,0 *	14,3 *	13,0	10,8 *	9,3			10,1 *	8,8	7,8
-6,0 m			14,5 *	14,5 *	10,5 *	10,5 *					10,1 *	10,1 *	6,1

### E485BLCH BRACCIO PENETRATORE 4040 mm

ALTEZZA													
+7,5 m									6,6 *	6,6 *	5,4 *	5,4 *	9,8
+6,0 m									7,0 *	7,0 *	5,4 *	5,4 *	10,4
+4,5 m							8,5 *	8,5 *	7,6 *	7,6 *	5,6 *	5,5	10,8
+3,0 m			17,0 *	17,0 *	12,2 *	12,2 *	9,8 *	9,8 *	8,4 *	7,5	5,9 *	5,2	11,0
+1,5 m			20,5	20,5 *	14,2 *	13,5	11,0 *	9,6	9,1 *	7,2	6,5 *	5,1	11,0
0 m	8,1 *	8,1 *	20,6 *	20,2	15,6 *	12,9	12,0 *	9,2	9,7 *	7,0	7,3	5,2	10,7
-1,5 m	12,5 *	12,5 *	22,7 *	19,9	16,2 *	12,6	12,5 *	9,0	10,0 *	6,8	8,5 *	5,6	10,3
-3,0 m	17,9 *	17,9 *	22,0 *	19,9	16,1 *	12,6	12,4 *	9,0	9,8 *	6,8	9,0 *	6,2	9,6
-4,5 m	25,0 *	25,0 *	20,1 *	20,1 *	15,0 *	12,7	11,5 *	9,1			9,5 *	7,6	8,5
-6,0 m	23,0 *	23,0 *	16,5 *	16,5 *	12,3 *	12,3 *					9,9 *	9,9 *	7,0

### E485BBEH BRACCIO PENETRATORE 2600 mm

ALTEZZA													
+7,5 m											10,0 *	10,0 *	7,5
+6,0 m							10,1 *	10,1 *			10,0 *	9,2	8,3
+4,5 m			16,6 *	16,6 *	12,8 *	12,8 *	10,9 *	10,7			10,1 *	8,2	8,8
+3,0 m			20,8 *	20,8 *	14,8 *	14,6	12,0 *	10,3	10,4 *	7,7	10,4 *	7,7	9,0
+1,5 m			23,3 *	21,5	16,4 *	13,9	12,9 *	10,0			10,8 *	7,6	9,0
0 m			23,8 *	21,1	17,2 *	13,6	13,3 *	9,8			11,2 *	7,9	8,7
-1,5 m	20,2 *	20,2 *	22,9 *	21,1	17,0 *	13,5	13,1 *	9,7			11,7 *	8,7	8,1
-3,0 m	28,0 *	28,0 *	20,5 *	20,5 *	15,4 *	13,6					12,1 *	10,6	7,2
-4,5 m			15,8 *	15,8 *							12,0 *	12,0 *	5,7

I valori sono dichiarati in accordo alle norme ISO 10567 con escavatore equipaggiato con benna. Il carico indicato non supera l'87% della capacità di sollevamento dell'impianto idraulico o il 75% del carico statico di ribaltamento. I dati con asterisco (\*) sono limitati dalla potenza idraulica.



# ALLESTIMENTO DI SERIE

- Autoradio
- Avvisatore acustico
- Batterie senza manutenzione
- Braccio monoblocco o BEH
- Cabina a sospensione idraulica, con tettuccio apribile trasparente
- Cassetta attrezzi
- Catenarie del tipo HD a tenuta
- Climatizzazione
- Cilindri idraulici con ammortizzazione di fine corsa
- Comando traslazione a pedale o leva
- Controllo elettronico regime motore
- Dispositivo "Auto-Idling"
- Dispositivo Power Boost continuo
- Distributore principale a 2 cassette per penetratore e valvole antitrafilamento
- Due proiettori sul braccio e uno sulla torretta

- Doppia velocità di traslazione con dispositivo "Automatic DownShift"
- Elettropompa automatica per travaso combustibile
- Interruttore scarico pressione
- Lubrificazione bracci automatica
- Monitor multifunzione
- Motore diesel emisionato Fase IIIA
- Motori di rotazione e traslazione con freni automatici a disco
- Protezione penetratore
- Raddoppio portata
- Ralla in bagno di grasso
- Sedile a sospensione meccanica o pneumatica
- Sistema H.A.O.A. (Hydrotronic Active Operation Aid)
- Specchio retrovisore sul contrappeso
- Tergicristallo a due velocità con intermittenza
- Tubazioni con connessioni frontali SAE

# A RICHIESTA


- Antifurto
- Benne multiuso, roccia e per impieghi gravosi con dispositivo di registrazione bracci/benne
- Braccio penetratore HD:
  - 2600 mm (versione BEH)
  - 2900 mm
  - 3450 mm
  - 4040 mm
- Circuito benna rotante
- Circuito per martello e pinza
- Colore personalizzato
- Griglia anteriore cabina

- Kit movimentazione carichi sospesi
- Olio idraulico biologico
- Predisposizione per attacco rapido idraulico
- Proiettori supplementari su cabina e parapioggia
- Protezione telaio inferiore
- Suole:
  - Versione LCH/BEH: 600 - 700 - 800 - 900 mm
- Tettuccio FOPS
- Videocamera posteriore con display dedicato (in sostituzione allo specchio retrovisore)

Nota: gli allestimenti di serie e optional possono variare a seconda del paese. Per maggiori informazioni consulta il tuo concessionario NEW HOLLAND.

## MONOBLOCCO

BENNE			E485B LCH			E485B BEH
Largh. (mm)	Capacità (m <sup>3</sup> ) (ISO 7451)	Massa (Kg)	Penetratore mm			Penetratore mm
			2900	3450	4040	2600
1320	1,6	1231				
1420	1,8	1328				
1550	2,0	1409				
1670	2,2	1468				
1740	2,6	1850	-	-	-	

 Lavori di scavo generici (peso specifico materiale < 1,8 t/m<sup>3</sup>)

# NEW HOLLAND: LA FORZA DI UN MARCHIO GLOBALE

L'offerta New Holland comprende una **gamma completa con 13 famiglie di prodotti e 80 modelli base** suddivisi in **Compact Line** e in **Heavy Line**. In tutti i mercati principali (**Europa, Nord America e Sud America, Africa, Asia e Medio Oriente**), New Holland opera con la stessa tecnologia e utilizza lo stesso logo e lo stesso marchio. Le macchine New Holland sono **robuste, sicure e produttive**, concepite espressamente per aiutare il cliente a sviluppare il proprio business. **I concessionari New Holland sono i nostri partner ideali**, svolgendo un ruolo importante a sostegno del marchio nelle aree geografiche di loro competenza, attraverso un rapporto di stretta collaborazione professionale con il cliente. La forza di New Holland nasce anche **dall'alleanza globale con Kobelco**, leader mondiale nella tecnologia degli escavatori idraulici.



PRESSO IL VOSTRO CONCESSIONARIO DI FIDUCIA

Le informazioni contenute in questa brochure sono esclusivamente di carattere generale. La società NEW HOLLAND KOBELCO CONSTRUCTION MACHINERY S.p.A., periodicamente e in qualsiasi momento, per ragioni tecniche o di altra natura, si riserva il diritto di modificare i dettagli o le caratteristiche del prodotto descritto nella brochure. Le immagini non si riferiscono necessariamente a prodotti in condizioni standard. Le dimensioni, le capacità e i pesi riportati nella brochure, come anche gli eventuali dati di conversione utilizzati, sono approssimati e sono soggetti a variazioni nell'ambito delle normali tecniche di produzione.

Published by NEW HOLLAND KOBELCO CONSTRUCTION MACHINERY S.p.A.  
Printed in Italy - LEADER Firenze - Cod. 73301 459IT - Stampato 01/09

Printed on recycled paper  
CoC-FSC 000010 CQ Mixed sources



ELEMENTAL  
CHLORINE  
FREE  
GUARANTEED

FIAT  
GROUP



[www.newholland.com](http://www.newholland.com)