

MINI ESCAVATORE TB 108



PESO

Peso operativo macchina kg *	940
* incluso pieno di carburante, liquidi idraulici e operatore; escluso attacco e benna	

MOTORE DIESEL (RAFFREDDAMENTO AD ACQUA)

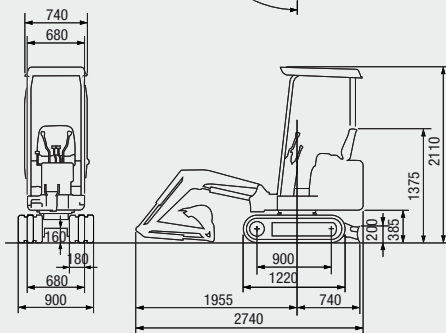
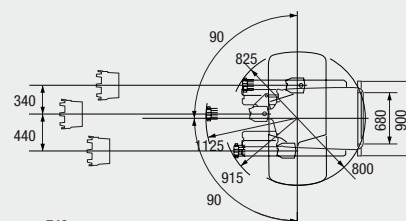
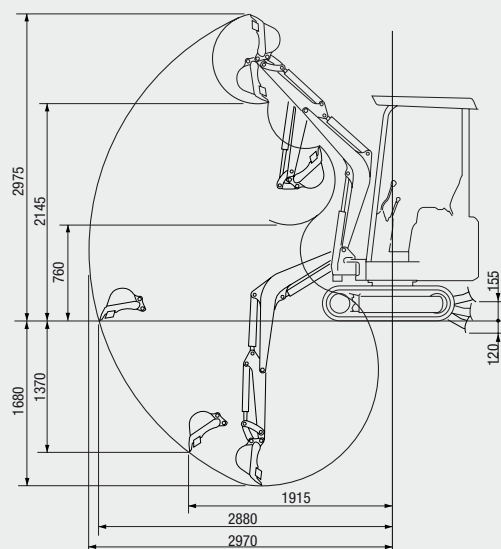
Modello Yanmar	2TNV70
Tier	2
Tipo	2 cilindri - 4 tempi
Potenza nominale (kW/rpm)	7,1 kW - 2.400 min 1
Coppia massima (Nm)	33
Cilindrata (cc)	569
Capac. Serbatoio carburante (l.)	9,4

PRESTAZIONI DI LAVORO

1° Velocità Traslazione (km/h)	2,0
2° Velocità Traslazione (km/h)	3,9
Velocità rotazione torretta (g/min)	9,3
Pendenza max. sup. (gradi)	25
Forza di strappo della Benna (kN)	10,2
Forza di strappo del Braccio (kN)	6,6
Pressione al suolo (kpa)	25,1

IMPIANTO IDRAULICO

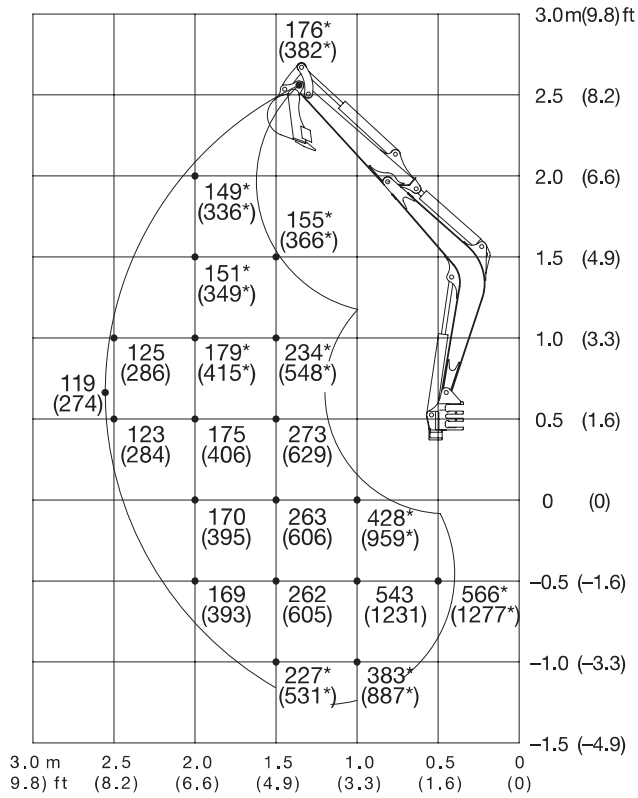
Pompe tipo	Ingranaggi
Motori traslazione	a pistoni
Motore rotazione	orbitale
Impianto ausiliario (l min ⁻¹ /MPa)	21,4/15,7
Cap. serbatoio idraulico (l.)	7,3
Cap. sistema idraulico (l.)	14
Sistema Elettrico	12 V - 34 A
LwA	91
LpA	80



EQUIPAGGIAMENTI STANDARD

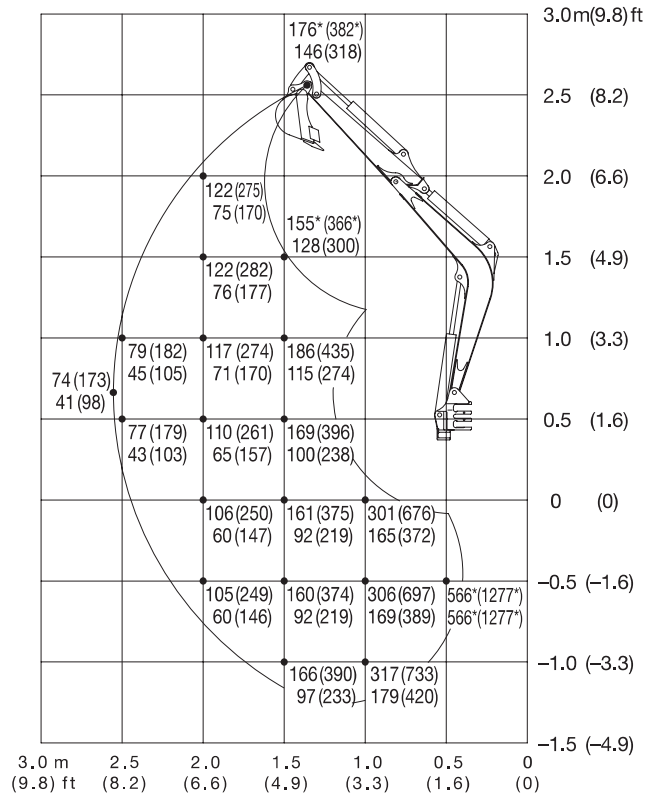
Tettuccio ROPS / FOPS / TOPS	Presse 12 V
Carro allargabile	Rubinetti innesti linee idrauliche ausiliarie
Braccio scavo da 810 mm	Faro lavoro sul braccio sollevamento
Lama reinterro allargabile	Sedile regolabile e tiltabile
Impianto martello e doppio effetto	

Vista posteriore parte superiore



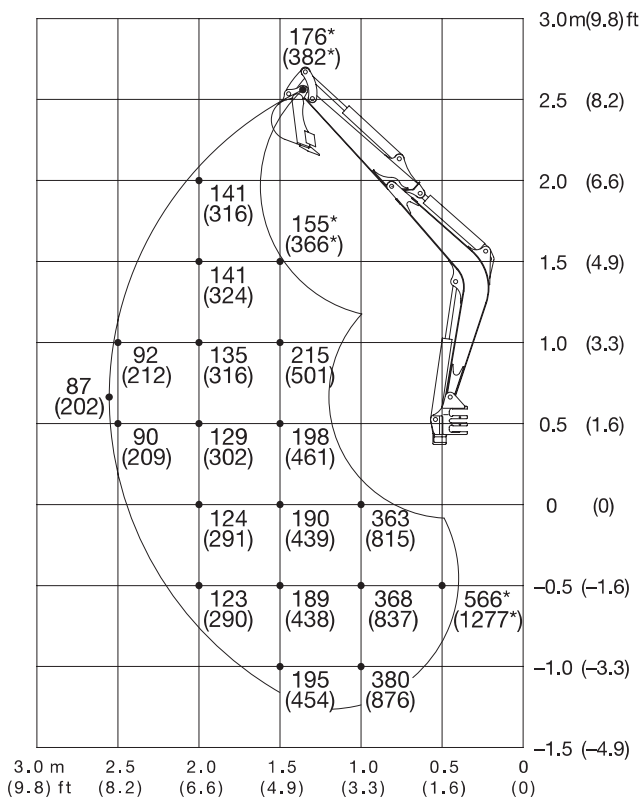
Vista laterale parte superiore

Superiore: larghezza cingoli 900 mm
Inferiore: larghezza cingoli 680 mm



Unità: daN

Vista frontale parte superiore; lama dozer alzata



Unità: daN

Per informazioni:

