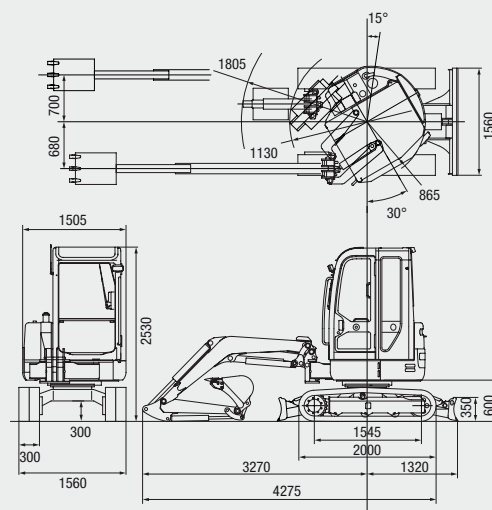
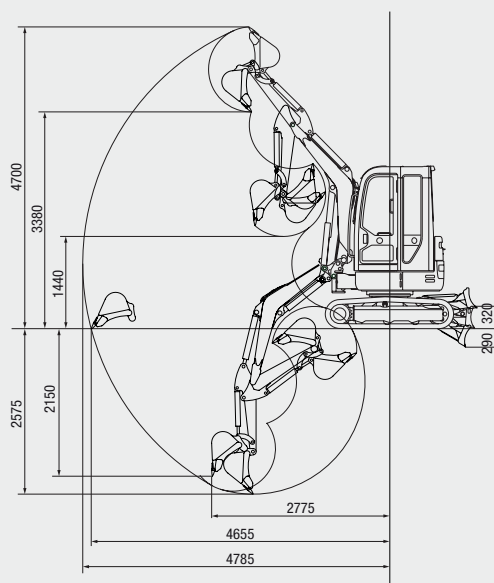


# MINI ESCAVATORE ZERO TAIL

# TB 128FR

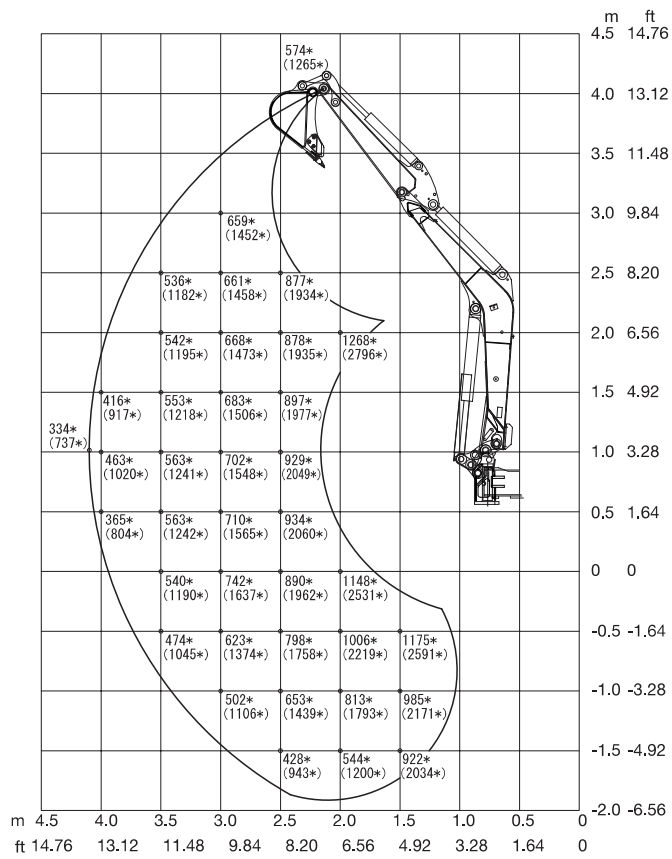


PESO	GOMMA	ACCIAIO
Peso operativo macchina kg *		
* incluso pieno di carburante, liquidi idraulici e operatore; escluso attacco e benna	3444	3534
MOTORE DIESEL (RAFFREDDAMENTO AD ACQUA)		
Modello Yanmar	3TNV82A	
Tier	3	
Tipo	3 cilindri - 4 tempi	
Potenza nominale (kW/rpm)	17,5 Kw - 2400 min-1	
Coppia massima (Nm)	85,3	
Cilindrata (cc)	1330	
Capac. Serbatoio carburante (l.)	39	
PRESTAZIONI DI LAVORO		
1° Velocità Traslazione (km/h)	2,3	
2° Velocità Traslazione (km/h)	4,3	
Velocità rotazione torretta (g/min)	10	
Pendenza max. sup. (gradi)	30	
Forza di strappo della Benna (kN)	22,3	
Forza di strappo del Braccio (kN)	15,8	
Pressione al suolo (kpa)	32,9	
IMPIANTO IDRAULICO		
Pompe tipo	Variabili + Ingranaggi	
Motori traslazione	a pistoni	
Motore rotazione	a pistoni	
Impianto ausiliario (l min <sup>-1</sup> /MPa)	50,6/21,0	
Cap. serbatoio idraulico (l.)	44	
Cap. sistema idraulico (l.)	70	
Sistema Elettrico	12 V - 58 A	
LwA	94	
LpA	83	

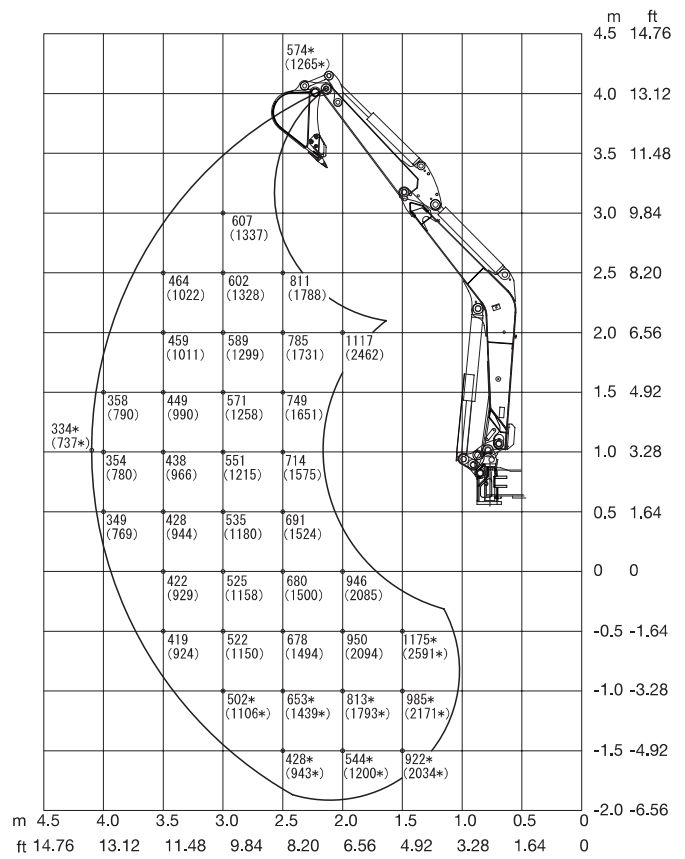


EQUIPAGGIAMENTI STANDARD		EQUIPAGGIAMENTI OPZIONALI
Cabina ROPS / FOPS / TOPS	Faro lavoro sulla cabina	Variante per la movimentazione dei carichi sospesi (valvola sicurezza braccio sollevamento + valvola sicurezza braccio scavo + allarme sovraccarico)
Braccio scavo da 1085	Sedile ammortizzato regolabile	
Impianto martello e doppio effetto	Preso 12V	
Rubineti innesti linee idrauliche ausiliarie	Deceleratore	
Faro lavoro sul braccio sollevamento	Autoradio	

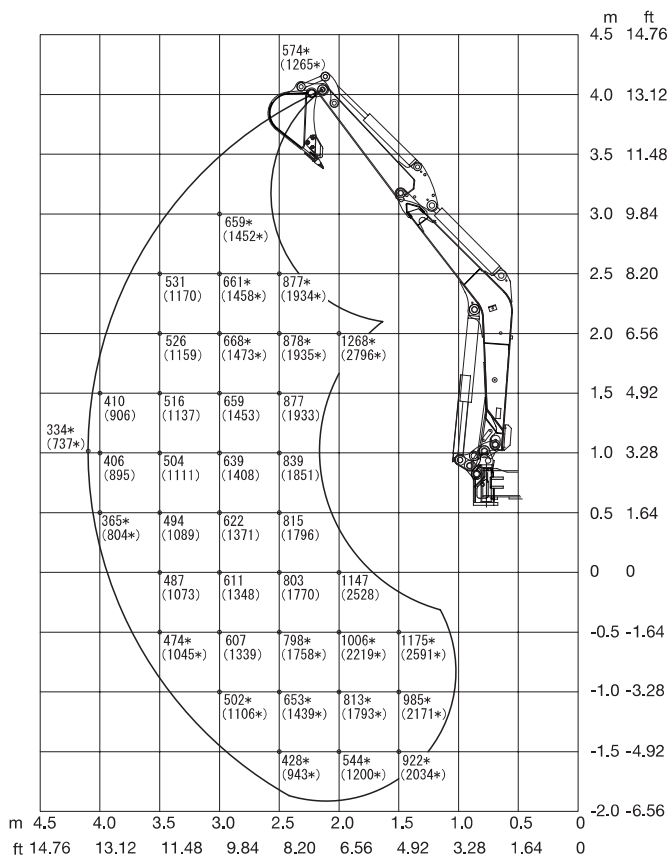
Vista posteriore parte superiore



Vista laterale parte superiore

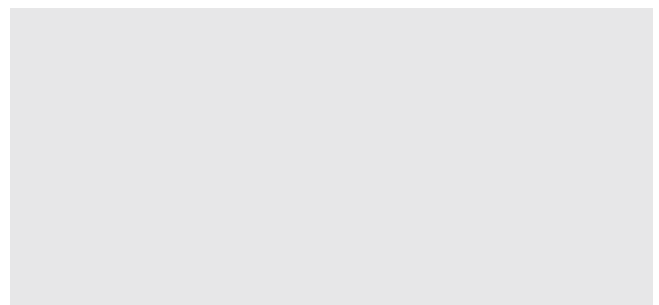


Vista frontale parte superiore; lama dozer alzata



Unità: daN

Per informazioni:



Unità: daN