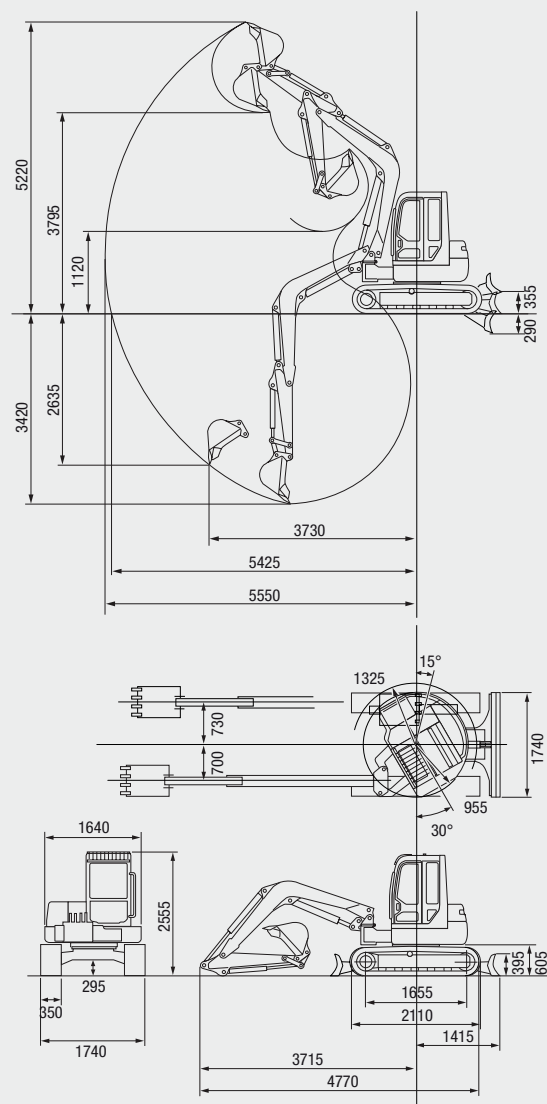


MINI ESCAVATORE ZERO TAIL

TB 138FR

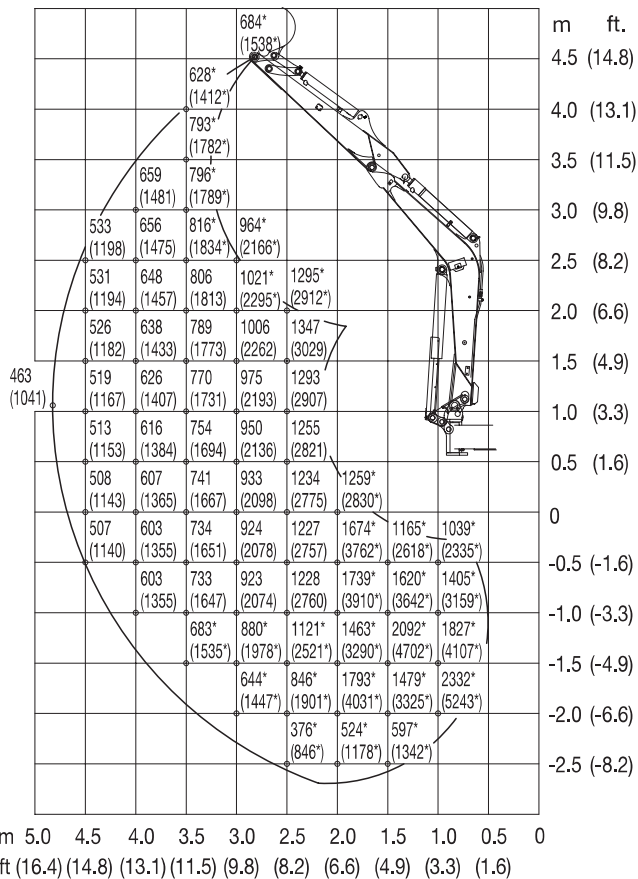


PESO	GOMMA	ACCIAIO
Peso operativo macchina kg *	3980	4080
* incluso pieno di carburante, liquidi idraulici e operatore; escluso attacco e benna		
MOTORE DIESEL (RAFFREDDAMENTO AD ACQUA)		
Modello Yanmar	3TNV88	
Tier	3	
Tipo	3 cilindri - 4 tempi	
Potenza nominale (kW/rpm)	21,3 Kw - 2400 min-1	
Coppia massima (Nm)	107,1	
Cilindrata (cc)	1642	
Capac. Serbatoio carburante (l.)	40	
PRESTAZIONI DI LAVORO		
1° Velocità Traslazione (km/h)	2,5	
2° Velocità Traslazione (km/h)	4,9	
Velocità rotazione torretta (g/min)	9,8	
Pendenza max. sup. (gradi)	30	
Forza di strappo della Benna (kN)	26,5	
Forza di strappo del Braccio (kN)	18	
Pressione al suolo (kpa)	30,5	
IMPIANTO IDRAULICO		
Pompe tipo	Variabili + Ingranaggi	
Motori traslazione	a pistoni	
Motore rotazione	a pistoni	
Impianto ausiliario (l min ⁻¹ /MPa)	61,7/21,0	
Cap. serbatoio idraulico (l.)	41	
Cap. sistema idraulico (l.)	68	
Sistema Elettrico	12 V - 64 A	
LwA	95	
LpA	78	

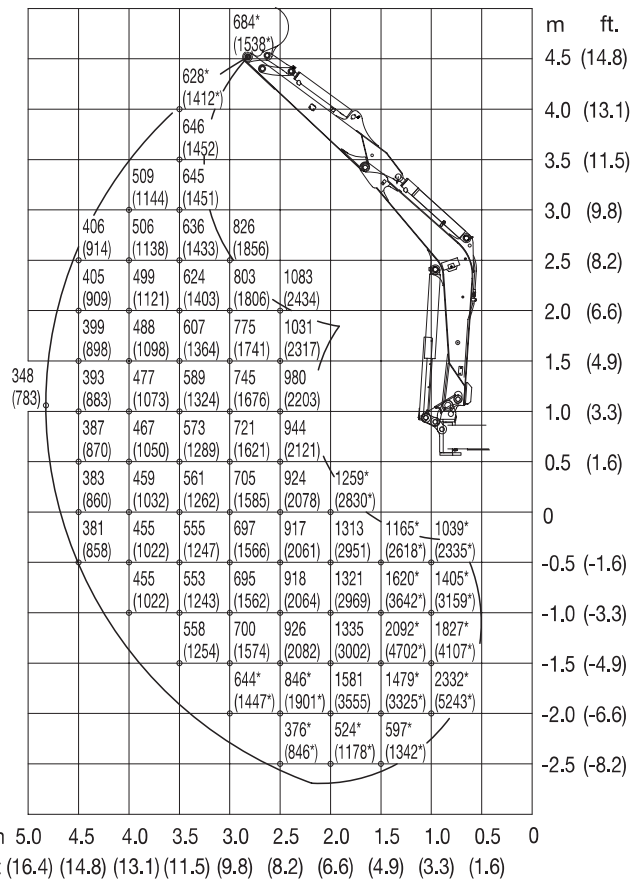


EQUIPAGGIAMENTI STANDARD		EQUIPAGGIAMENTI OPZIONALI
Cabina ROPS / FOPS / TOPS	Sedile ammortizzato regolabile	Variante per la movimentazione dei carichi sospesi (valvola sicurezza braccio sollevamento + valvola sicurezza braccio scavo + allarme sovraccarico) + seconda linea idraulica ausiliaria (proporzionale)
Braccio scavo da 1600	Preso 12V	
Impianto martello e doppio effetto	Aria condizionata	
Rubinetti innesti linee idrauliche ausiliarie	Deceleratore	
Faro lavoro sul braccio sollevamento	Autoradio	
Faro lavoro sulla cabina		

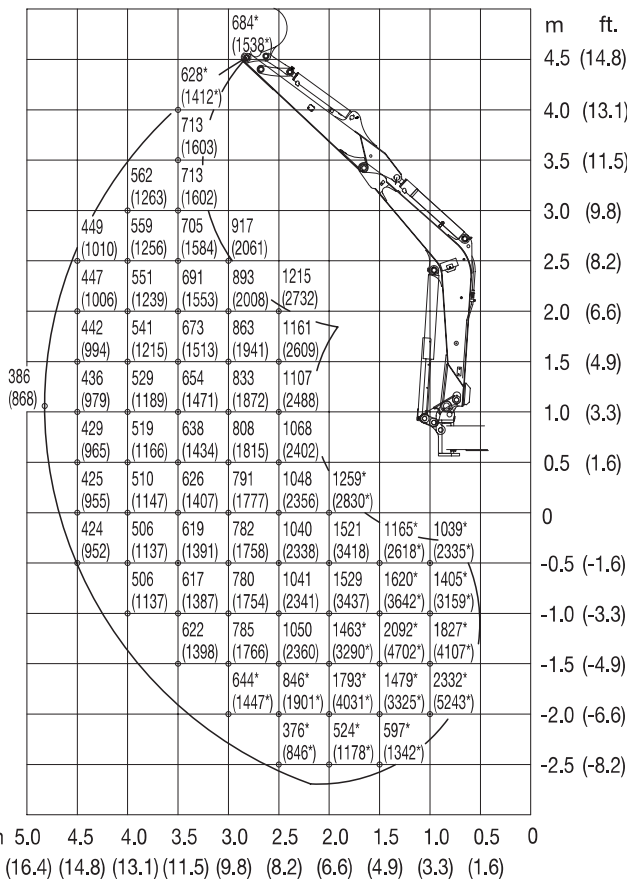
Vista posteriore parte superiore



Vista laterale parte superiore

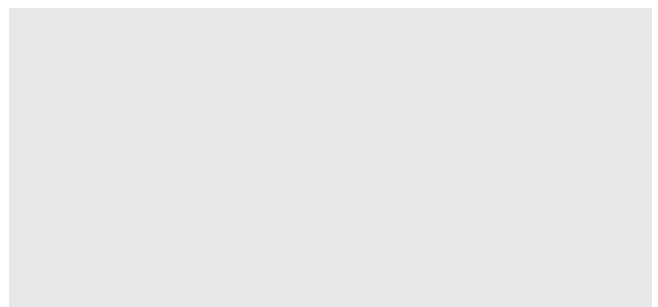


Vista frontale parte superiore; lama dozer alzata



Unità: daN

Per informazioni:



Unità: daN