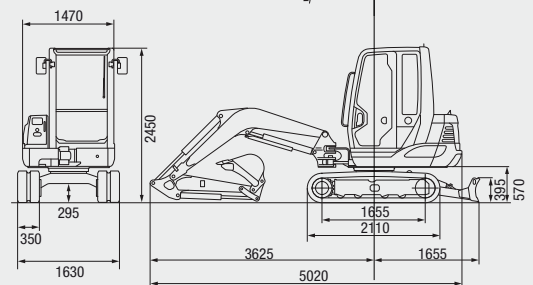
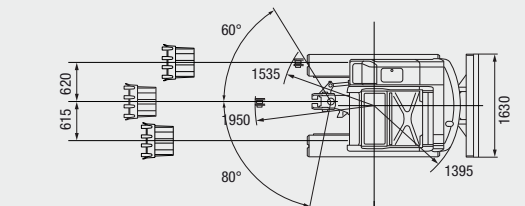
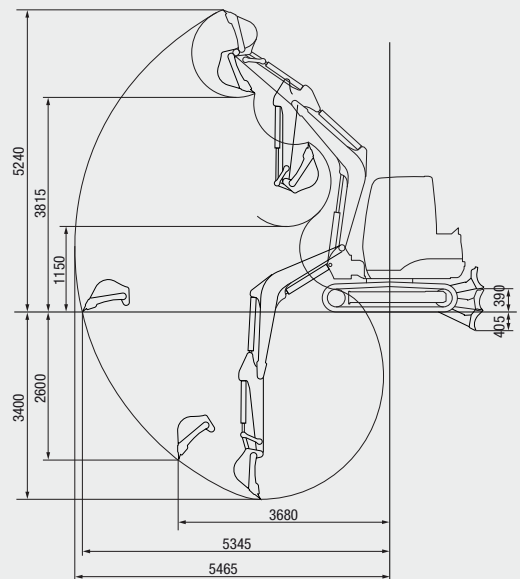


# MINI ESCAVATORE TB 235

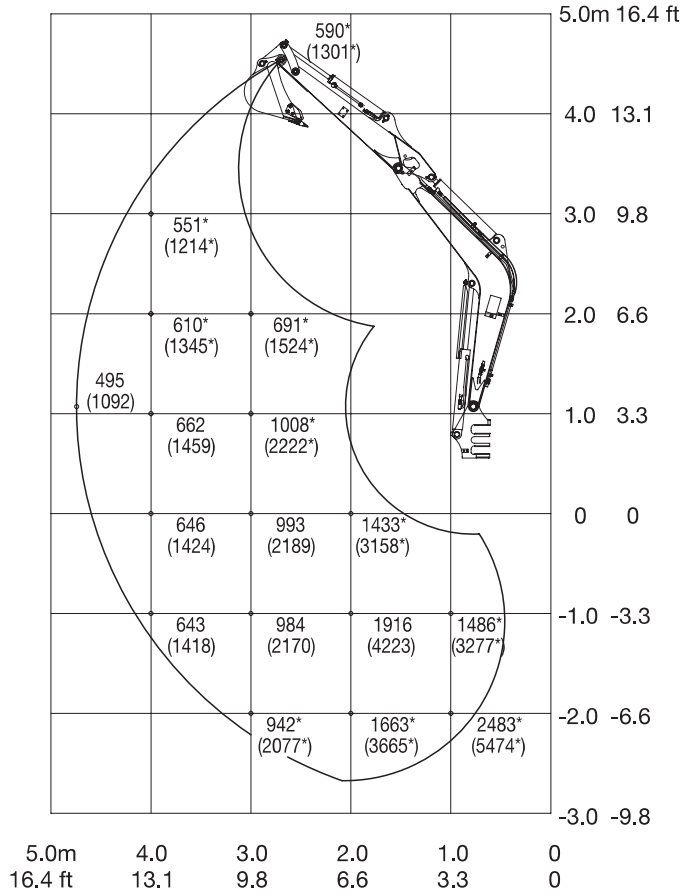


PESO	GOMMA	ACCIAIO
Peso operativo macchina kg *		
* incluso pieno di carburante, liquidi idraulici e operatore; escluso attacco e benna	3650	3750
MOTORE DIESEL (RAFFREDDAMENTO AD ACQUA)		
Modello Yanmar		3TNV 88
Tier		3
Tipo		3 cilindri - 4 tempi
Potenza nominale (kW/rpm)		21,5 Kw - 2400 min-1
Coppia massima (Nm)		107,4
Cilindrata (cc)		1642
Capac. Serbatoio carburante (l.)		53
PRESTAZIONI DI LAVORO		
1° Velocità Traslazione (km/h)		2,6
2° Velocità Traslazione (km/h)		5,0
Velocità rotazione torretta (g/min)		10,2
Pendenza max. sup. (gradi)		30
Forza di strappo della Benna (kN)		27
Forza di strappo del Braccio (kN)		16
Pressione al suolo (kpa)		27,9
IMPIANTO IDRAULICO		
Pompe tipo		Variabili + Ingranaggi
Motori traslazione		a pistoni
Motore rotazione		a pistoni
Impianto ausiliario (l min <sup>-1</sup> /MPa)		61,7/21,0
Cap. serbatoio idraulico (l.)		35
Cap. sistema idraulico (l.)		67
Sistema Elettrico		12 V - 64 A
LwA		95
LpA		75

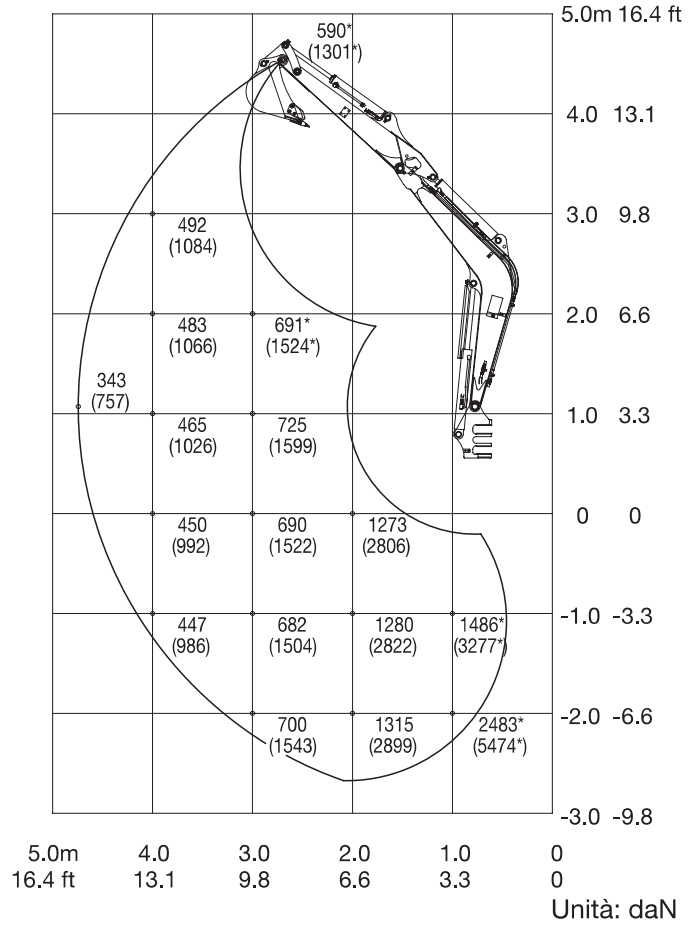


EQUIPAGGIAMENTI STANDARD		EQUIPAGGIAMENTI OPZIONALI
Cabina ROPS / FOPS / TOPS	Faro lavoro frontale	Variante per la movimentazione dei carichi sospesi (valvola sicurezza braccio sollevamento + valvola sicurezza braccio scavo + allarme sovraccarico)
Braccio scavo da 1450	Sedile ammortizzato regolabile	
Impianto martello e doppio effetto	Autoradio	
Presse 12 V	Deceleratore	
Rubinetto innesti linee idrauliche ausiliarie	Aria condizionata	
Faro lavoro sul braccio sollevamento		

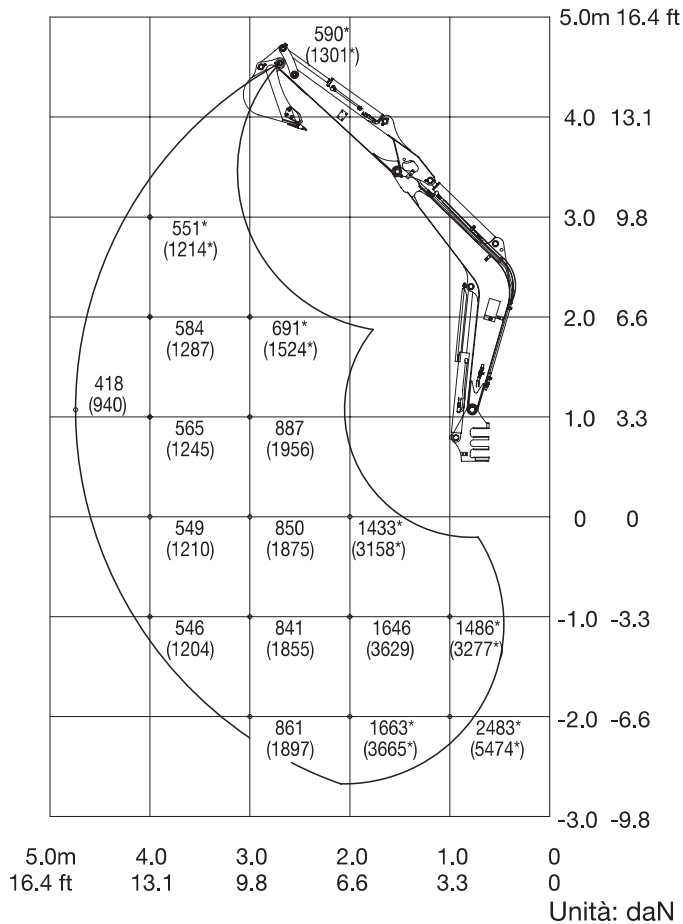
**Vista posteriore parte superiore**



**Vista laterale parte superiore**



**Vista frontale parte superiore; lama dozer alzata**



**Per informazioni:**

